

BẢN TIN THỊ TRƯỜNG

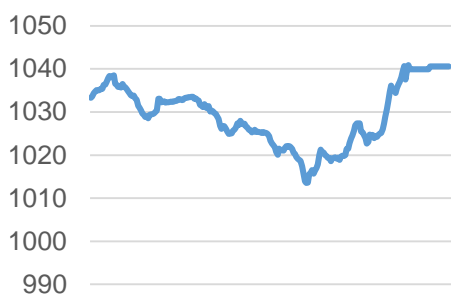
18/05/2018

Diễn biến thị trường trong phiên

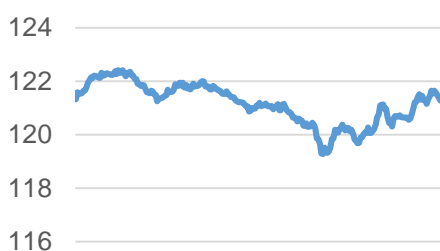
Rating	VNI	HNI	UPCoM
Điểm	1,040.5	121.3	55.2
% ngày	0.96	-0.19	-1.30
% tuần	-0.41	-1.22	-1.49
% tháng	-8.61	-8.67	-6.42
% năm	43.13	32.59	-4.76
GTGD (Triệu đồng)			
Trong ngày	3,212.26	585.10	161.81
Hôm qua	3,203.09	624.04	167.02
TB 1 tháng	4,317.57	752.56	214.44
Khối ngoại (Tỷ đồng)			
Mua	721.75	54.96	42.88
Bán	822.22	19.83	28.15
Giá trị ròng	(100.47)	35.13	14.73
Độ rộng TT			
Mã Tăng	115	67	82
Mã Giảm	152	94	100
Không Đổi	86	223	552
Chỉ số chính			
P/E	18.3x	13.3x	14.5x
Vốn hóa TT (ngàn tỷ)	2,888	224	886
LS Cổ tức	1.91	2.48	3.30

Nguồn: Bloomberg – Yuanta Retail Research

VNINDEX



HNIINDEX



DIỄN BIẾN THỊ TRƯỜNG

Phiên giao dịch lịch sử đã diễn ra trong hôm nay khi đầu phiên phi vụ tỷ đô của VHM đạt giá trị giao dịch thỏa thuận khoảng 1.3 tỷ USD. Trong đó, chiếm đại đa số là giao dịch của khối ngoại với khối lượng mua vào lên đến gần 250 triệu cổ phiếu với mức giá là 114,700 đồng/cp. Hiện tại theo vốn hóa thị trường, cổ phiếu VHM chiếm 9.5% tổng vốn hóa và chỉ xếp sau VIC hiện tại là 10.3% và vốn hóa của VRE xấp xỉ 2.8%. Bộ 3 VIC – VHM – VRE chiếm gần 23.6% tổng vốn hóa toàn thị trường.

Nhóm cổ phiếu vốn hóa lớn tăng mạnh về cuối phiên giúp chỉ số VN-Index tăng 9.90 điểm (+0.96%) và đóng cửa ở mức 1,040.54 điểm, chỉ số HNX-Index trong phiên hôm nay không có biến động mạnh và giảm nhẹ 0.23 điểm (-0.19%). Ngoài ra, chỉ số UPCoM đóng cửa ở mức 55.247 điểm giảm 0.73 điểm (+1.30%).

Thị trường có sự dẫn dắt tăng trường chỉ số VN-Index vào cuối phiên bởi các đầu tàu như VNM (+3.7%), SAB (+4.5%), MSN (+6.3%), VPB (+1.6%), HPG (+1.7%) cùng các mã PLX, CTG, VRE, VJC,... Nhóm bất động sản cũng có nhiều mã tăng điểm trong đó có CEO còn đóng cửa ở mức trần.

Thanh khoản của thị trường hôm nay loại trừ hơn 30.000 tỷ đồng của giao dịch thỏa thuận VHM thì thanh khoản hôm nay của thị trường cũng không cao và thấp hơn giá trị giao dịch trung bình giao dịch trong một tháng gần nhất. Thanh khoản của thị trường trong thời gian gần đây vẫn còn thấp do tâm lý của các nhà đầu tư sau khoảng thời gian giảm sâu của thị trường.

Xét về các mã tác động đến chỉ số thì giao dịch mua bán của khối ngoại hôm nay có hiện tượng bán ròng trên HSX bởi các mã VNM, MBB, REE, VIC, HPG, VJC, VPB,... với giá trị bán ròng hơn 100 tỷ đồng. Bên cạnh đó trên sàn HNX nhà đầu tư nước ngoài oài mua ròng các mã NRC, CEO, PVS, SHS với giá trị mua ròng là 35 tỷ đồng.

NHẬN ĐỊNH THỊ TRƯỜNG

Chúng tôi cho rằng thị trường có thể sẽ tiếp tục hồi phục trong đầu tuần tới, đặc biệt chỉ số VN-Index có thể duy trì đà tăng về mức 1060 điểm. Điểm tích cực là thị trường vẫn đang trong giai đoạn tích lũy và dòng tiền ngắn hạn tiếp tục hồi phục cho thấy mức rủi ro ngắn hạn vẫn chưa cao. Ngoài ra, tỷ trọng cổ phiếu tiếp tục tăng dần cho thấy thị trường tiếp tục mở ra cơ hội giải ngân mới.

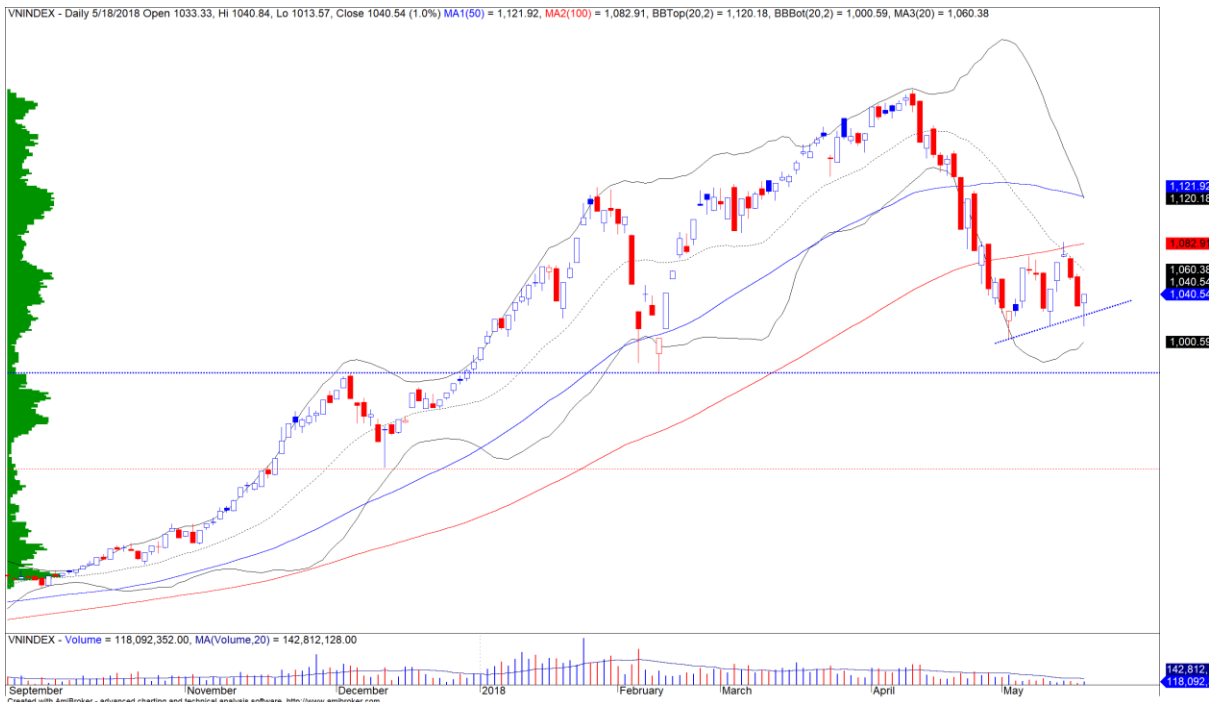
Hệ thống chỉ báo xu hướng của chúng tôi vẫn duy trì mức TĂNG xu hướng ngắn hạn của chỉ số VN-Index với mức chốt lỗ ở mức 1026.61 điểm của chỉ số VN-Index và duy trì mức GIẢM xu hướng ngắn hạn của chỉ số HNX-Index với mức kháng cự ở mức 127.17 điểm cho nên các nhà đầu tư vẫn nên chú ý đến từng cổ phiếu khi thị trường vẫn đang diễn ra sự phân hóa như hiện nay. Do đó, chúng tôi khuyến nghị các nhà đầu tư ngắn hạn hạn chế bán tháo ở vùng giá hiện tại và có thể gia tăng tỷ trọng vào những cổ phiếu đã xác nhận xu hướng tăng.

Tỷ trọng khuyến nghị: 42% cổ phiếu/58% tiền mặt.



We Create Fortune

BIỂU ĐỒ PHÂN TÍCH KỸ THUẬT



Diễn biến thị trường của chỉ số VN-Index



Diễn biến thị trường của chỉ số HNX-Index

	Xu hướng ngắn hạn	Xu hướng trung hạn	Mức kháng cự 1	Mức kháng cự 2	Mức hỗ trợ 1	Mức hỗ trợ 2
Chỉ số VN-Index	TĂNG	GIẢM	1.070,0	1.026,6	1.000,0	975,0
Chỉ số HNX-Index	GIẢM	GIẢM	127,0	138,5	115,5	103,0



We Create Fortune

BẢNG THEO DÕI XU HƯỚNG CÁC CỔ PHIẾU

CP	Giá	Xu hướng ngắn hạn	Xu hướng trung hạn	Giá mua ngắn hạn	Mức cắt lỗ ngắn hạn	%LN ngắn hạn tạm tính	Tín hiệu ngắn hạn	Giá mua trung hạn	Mức cắt lỗ trung hạn	%LN trung hạn tạm tính	Tín hiệu trung hạn
AAA	19.20	GIẢM	GIẢM		20.77				22.42		
ACB	42.80	TĂNG	GIẢM	46.00	41.19	-6.96%			49.70		
BFC	31.30	GIẢM	GIẢM		33.04				35.61		
BHN	109.00	GIẢM	GIẢM		112.27				132.78		
BID	32.95	GIẢM	GIẢM		37.20				41.90		
BMP	58.00	TĂNG	GIẢM	56.10	56.42	3.39%			63.85		
BSR	22.00	TĂNG	TĂNG	21.00	19.04	4.76%					
BVH	97.00	TĂNG	GIẢM	102.00	89.42	-4.90%			109.19		
BWE	21.85	GIẢM	GIẢM		22.71				25.47		
CHP	25.55	TĂNG	GIẢM	24.65	24.75	3.65%			26.29		
CSM	13.15	GIẢM	GIẢM		13.46				15.12		
CTD	144.00	TĂNG	GIẢM	142.00	138.36	1.41%			160.75		
CTG	29.45	GIẢM	GIẢM		31.18				34.25		
CTI	32.40	TĂNG	GIẢM	34.00	30.57	-4.71%			36.40		
CVT	32.20	GIẢM	GIẢM		36.08			51.10	44.03	-13.84%	
DGW	27.00	TĂNG	TĂNG	23.40	25.63	15.38%		16.40	24.55	64.63%	
DHA	28.60	GIẢM	GIẢM		29.43				32.08		
DHC	43.00	GIẢM	GIẢM		45.40				46.93		
DHG	103.00	TĂNG	TĂNG	104.20	100.28	-1.15%		115.00	96.90	-10.43%	
DPG	57.60	TĂNG	GIẢM	54.00	51.76	6.67%			62.82		
DPM	19.00	TĂNG	GIẢM	19.40	18.61	-2.06%			21.50		
DPR	39.20	GIẢM	GIẢM		40.35				42.69		
DQC	33.95	GIẢM	GIẢM		35.49				37.41		
DRC	20.00	GIẢM	GIẢM		23.50				28.11		
DXG	36.00	TĂNG	GIẢM	33.70	32.67	6.82%			37.59		
ELC	10.85	GIẢM	GIẢM		10.92				13.04		
FCN	16.50	GIẢM	GIẢM		17.66				19.70		
FIT	5.72	GIẢM	GIẢM		6.27				7.30		
FMC	22.85	TĂNG	GIẢM	24.50	21.87	-6.73%		18.40	27.00	46.76%	
FPT	60.80	TĂNG	GIẢM	61.60	58.36	-1.30%			64.28		
GAS	115.00	TĂNG	GIẢM	118.00	107.59	-2.54%			124.57		
GIL	42.20	TĂNG	TĂNG	44.00	40.59	-4.09%		34.90	40.98	20.92%	
GMD	27.90	TĂNG	GIẢM	28.20	26.46	-1.06%			31.17		
GTN	11.25	TĂNG	GIẢM	12.00	11.22	-6.25%			12.52		
HAG	5.26	GIẢM	GIẢM		5.41				6.26		
HAX	17.15	GIẢM	GIẢM		17.87				20.69		
HBC	40.40	GIẢM	GIẢM		41.88				49.20		
HNG	8.58	GIẢM	TĂNG		8.99			8.20	7.24	4.63%	

We Create Fortune

HPG	53.90	TĂNG	GIẢM	57.00	52.94	-5.44%		62.48		
HSG	14.00	GIẢM	GIẢM		15.51			18.45		
HT1	13.05	GIẢM	GIẢM		13.70			15.21		
HUT	7.10	GIẢM	GIẢM		7.77			9.46		
HVN	37.10	GIẢM	GIẢM		40.64			47.23		
ITD	11.40	TĂNG	GIẢM	11.30	10.57	0.88%		12.18		
KBC	13.90	TĂNG	GIẢM	14.00	13.04	-0.71%		14.79		
KDH	35.45	GIẢM	GIẢM		36.49			40.24		
KSB	34.95	GIẢM	GIẢM		37.52			41.76		
LCG	9.80	TĂNG	TĂNG	10.40	9.74	-5.77%	11.10	9.54	-11.71%	
LIX	43.90	GIẢM	GIẢM		44.84		49.00	44.89	-8.39%	BÁN
LPB	13.70	GIẢM	TĂNG		15.13					
LSS	8.74	GIẢM	GIẢM		9.28			10.18		
MSN	92.50	GIẢM	GIẢM		99.73			110.20		
MWG	106.00	TĂNG	GIẢM	105.50	99.89	0.47%		115.64		
NKG	21.30	TĂNG	GIẢM	22.70	20.36	-6.17%		27.38		
NLG	33.70	GIẢM	GIẢM		35.98			40.65		
NT2	29.60	GIẢM	GIẢM		30.50			34.97		
NTL	9.55	GIẢM	TĂNG		9.93		10.45	8.94	-8.61%	
NTP	54.00	GIẢM	GIẢM		55.53			64.91		
PAC	40.85	GIẢM	TĂNG		42.59			40.29		
PC1	33.00	GIẢM	GIẢM		34.26			35.82		
PDR	30.95	GIẢM	GIẢM		32.73		33.99	31.24	-8.10%	
PGC	14.10	GIẢM	GIẢM		14.99			16.04		
PHR	44.50	TĂNG	GIẢM	43.90	41.97	1.37%		47.47		
PLC	18.00	GIẢM	GIẢM		20.61			24.09		
PLX	69.00	TĂNG	GIẢM	68.20	63.13	1.17%		79.68		
PNJ	181.00	TĂNG	GIẢM	183.10	172.81	-1.15%		196.59		
POW	14.50	GIẢM	TĂNG		14.53					
PPC	18.40	GIẢM	GIẢM		19.37			20.66		
PTB	96.00	GIẢM	GIẢM		98.60			107.02		
PVD	16.90	TĂNG	GIẢM	17.10	15.51	-1.17%		20.41		
PVI	32.80	TĂNG	GIẢM	35.00	32.04	-6.29%		38.63		
PVS	20.60	TĂNG	GIẢM	19.00	18.13	8.42%		23.08		
PXS	6.79	TĂNG	GIẢM	6.80	6.27	-0.15%		7.81		
RAL	113.90	GIẢM	GIẢM		122.67			141.55		
REE	36.20	GIẢM	GIẢM		37.47			40.61		
SAB	252.40	TĂNG	TĂNG	234.30	230.35	7.73%		249.79		
SAM	7.35	TĂNG	GIẢM	7.75	7.14	-5.16%		8.48		
SBV	29.90	GIẢM	GIẢM		30.94			33.35		
SCR	10.30	GIẢM	GIẢM		11.22			12.72		
SHI	7.11	TĂNG	TĂNG	6.83	6.84	4.10%	6.99	6.09	1.72%	
SJS	24.50	GIẢM	GIẢM		26.04			28.42		



We Create Fortune

SKG	25.10	GIẢM	GIẢM		25.87				28.42		
SSI	33.00	GIẢM	GIẢM		37.28				41.33		
STB	12.75	GIẢM	GIẢM		13.87				15.76		
SVC	47.00	TĂNG	GIẢM	47.90	46.11	-1.88%			51.89		
TCM	21.30	TĂNG	GIẢM	21.05	20.28	1.19%			23.81		
TDH	14.75	GIẢM	GIẢM		15.49				16.90		
TLH	10.20	GIẢM	GIẢM		10.67				11.62		
TMT	10.00	GIẢM	TĂNG		10.63			10.55	8.66	-5.21%	
TNG	13.40	GIẢM	GIẢM		13.83				15.39		
TYA	14.85	GIẢM	TĂNG		15.78			11.63	14.82	27.73%	BÁN
VCB	56.50	GIẢM	GIẢM		61.56				69.62		
VFG	49.80	TĂNG	TĂNG	37.10	46.05	34.23%		46.10	41.02	8.03%	
VGC	25.50	TĂNG	GIẢM	24.40	23.96	4.51%			27.09		
VIB	32.70	GIẢM	GIẢM		35.98			24.80	34.84	40.49%	
VIC	123.00	GIẢM	TĂNG		135.76			44.55	111.69	176.09%	
VIP	7.20	GIẢM	TĂNG		7.46			6.71	6.82	7.24%	
VJC	190.00	TĂNG	GIẢM	194.20	179.98	-2.16%			207.23		
VKC	6.20	TĂNG	GIẢM	6.20	6.03	0.00%	MUA		6.77		
VNM	171.10	GIẢM	GIẢM		176.26				202.98		
VPB	46.55	GIẢM	GIẢM		52.40				61.74		
VRC	17.05	GIẢM	GIẢM	19.20	17.47	-9.03%	BÁN	20.90	17.94	-14.15%	
VSC	32.80	GIẢM	GIẢM		35.27				39.07		
VSH	16.90	GIẢM	TĂNG		17.24			17.40	16.36	-2.87%	



We Create Fortune

Sàn GDCK TPHCM (HSX)

	Điểm	Chg%
VNI	1,040.54	-2.27%
VN30	1,022.21	-2.63%
VN Mid	1,067.44	-0.18%
VN Small	859.92	-0.36%

GDKN	GTGD (tỷ VND)	
Mua	721.75	
Bán	822.22	
GT rỗng	(100.47)	

Mã tăng lớn nhất*	Giá trị thay đổi (VND)	Chg%
PGD	2,850	7.0%
MSN	5,500	6.3%
SJF	1,000	6.2%
SAB	10,900	4.5%
VNM	6,100	3.7%

Mã giảm lớn nhất*	Giá trị thay đổi (VND)	Chg%
TRA	(5,700)	-6.9%
DRC	(1,000)	-4.8%
VRC	(650)	-3.7%
NKG	(800)	-3.6%
DIG	(700)	-3.1%

*GTVH > 500 tỷ đồng, GTDG >1.5 tỷ đồng

GTGD cao nhất	Tỷ đồng	
VIC	324,438	
VNM	248,308	
GAS	220,104	
VCB	203,274	
SAB	161,859	

KLGD nhiều nhất	Giá trị (triệu)	TB 30 ngày
KSA	6.10	0.93
OGC	5.09	3.37
CTG	5.01	6.38
SSI	4.50	5.20
SBT	4.23	5.81

Nguồn: Bloomberg & Yuanta Research

Sàn GDCK Hà Nội (HSX)

	Điểm	Chg%
HNI	121.27	+0.01%
HN30	224.28	+0.41%
VNX AllSh	1,447.12	-2.15%

GDKN	GTGD (tỷ VND)	
Mua	54.96	
Bán	19.83	
GT rỗng	35.13	

Mã tăng lớn nhất	Giá trị thay đổi (VND)	Chg%
CEO	1,400	9.5%
DBC	1,900	9.4%
TTB	1,100	6.3%
NDN	200	1.1%
TNG	100	0.8%

Mã giảm lớn nhất	Giá trị thay đổi (VND)	Chg%
VCG	(700)	-3.7%
VIX	(200)	-2.6%
PVI	(700)	-2.1%
SHB	(200)	-2.0%
VGC	(200)	-0.8%

GTGD cao nhất	Tỷ đồng	
ACB	46,416	
VCS	17,376	
SHB	12,031	
VGC	11,433	
PVS	9,202	

KLGD nhiều nhất	Giá trị (triệu)	TB 30 ngày
SHB	10.47	15.84
PVS	6.48	4.75
CEO	3.05	2.33
VGC	2.99	2.13
ACB	2.71	4.42

Nguồn: Bloomberg & Yuanta Research

Sàn GDCK UPCoM (UPCoM)

	Điểm	Chg%
UPCoM	55.24	+0.07%

GDKN	GTGD (tỷ VND)	
Mua	42.88	
Bán	28.15	
GT rỗng	14.73	

Mã tăng lớn nhất	Giá trị thay đổi (VND)	Chg%
POW	300	2.1%
DBD	100	0.2%

Mã giảm lớn nhất	Giá trị thay đổi (VND)	Chg%
OIL	(800)	-4.0%
VIB	(1,300)	-4.0%
NTC	(2,300)	-3.5%
LPB	(400)	-2.9%
HVN	(1,000)	-2.7%

GTGD cao nhất	Tỷ đồng	
ACV	189,410	
BSR	66,971	
MCH	50,675	
HVN	45,091	
GVR	40,000	

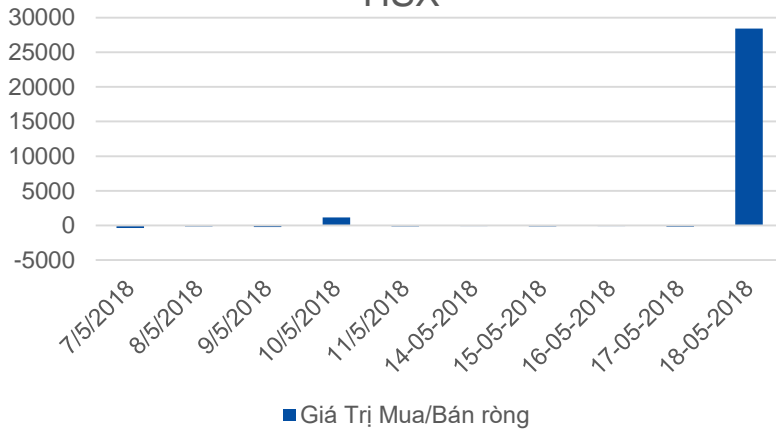
KLGD nhiều nhất	Giá trị (triệu)	TB 30 ngày
LPB	4.56	4.41
POW	1.98	1.63
OIL	1.17	0.88
BSR	1.04	1.42
HVN	0.67	0.65

Nguồn: Bloomberg & Yuanta Research



We Create **Fortune**

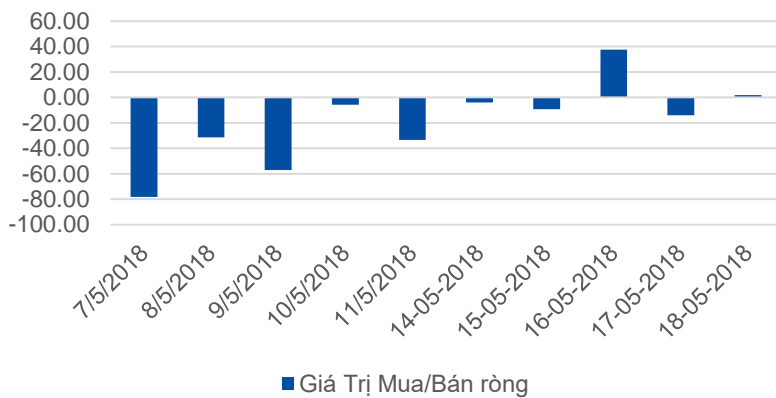
Diễn biến Mua/Bán ròng Khối ngoại HSX



Mã CK	Giá trị mua ròng (triệu VNĐ)	Mã CK	Giá trị Bán ròng (triệu VNĐ)
VHM	28,547,941.08	HPG	-52,655.11
DXG	36,039.19	VNM	-42,505.30
CTG	7,844.74	VIC	-12,089.34
BMP	6,572.44	VRE	-8,287.87
HCM	5,739.02	GAS	-7,954.96

TOP 5 Cổ phiếu khối ngoại Mua/Bán trên sàn HSX

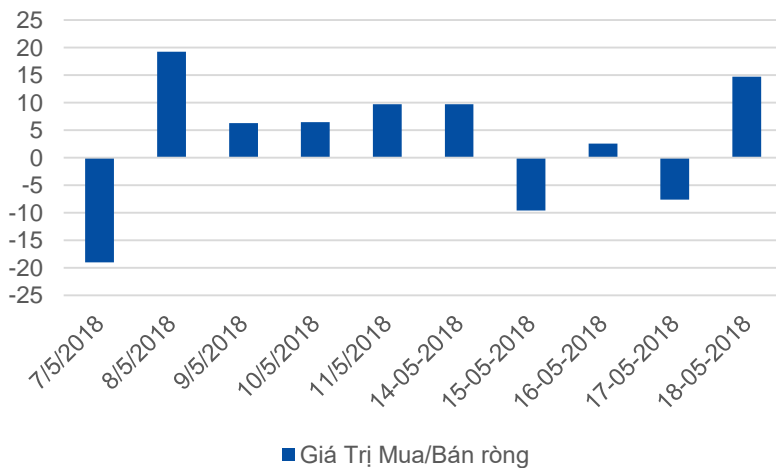
Diễn biến Mua/Bán ròng Khối ngoại HNX



Mã CK	Giá trị mua ròng (triệu VNĐ)	Mã CK	Giá trị Bán ròng (triệu VNĐ)
NRC	30,139.20	VGC	-6,309.40
CEO	8,787.47	PVS	-2,237.54
SHS	1,703.14	PLC	-728.56
MKV	354.00	PVB	-519.70
SHB	342.10	ICG	-151.82

TOP 5 Cổ phiếu khối ngoại Mua/Bán trên sàn HNX

Diễn biến Mua/Bán ròng Khối ngoại UPCoM



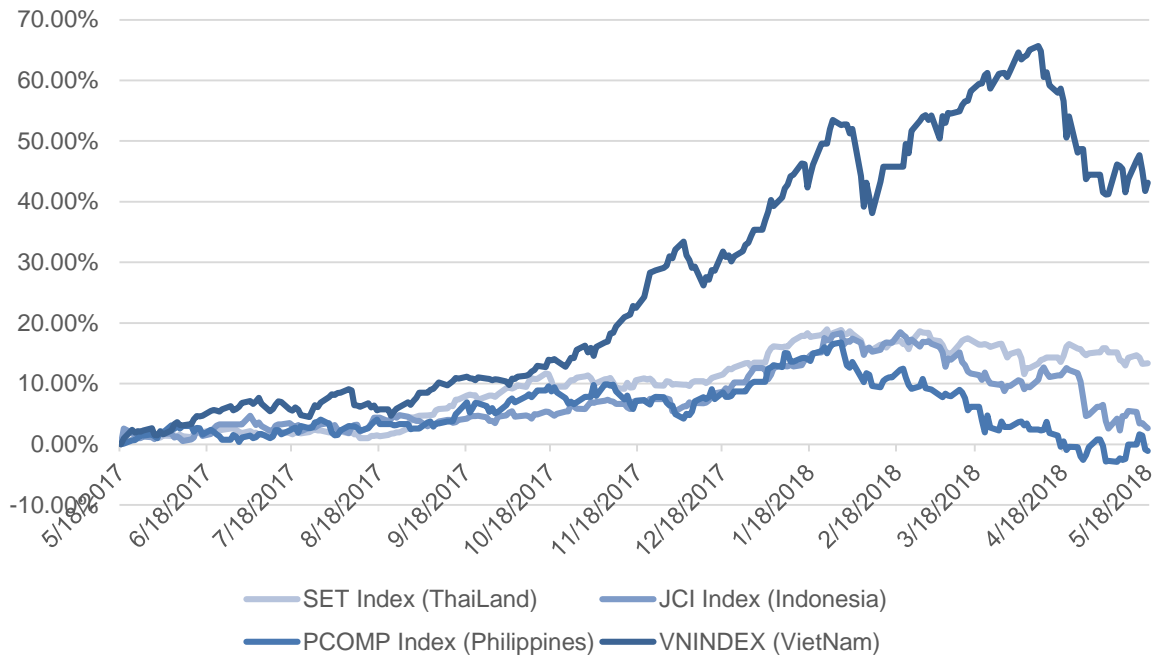
Mã CK	Giá trị mua ròng (triệu VNĐ)	Mã CK	Giá trị Bán ròng (triệu VNĐ)
POW	7,321.47	VGT	-990.06
QNS	3,285.65	TVP	-817.53
SCS	1,968.53	NCS	-130.50
ACV	1,617.05	SBS	-20.00
HVN	647.89	ART	-13.60

TOP 5 Cổ phiếu khối ngoại Mua/Bán trên sàn UPCoM



We Create Fortune

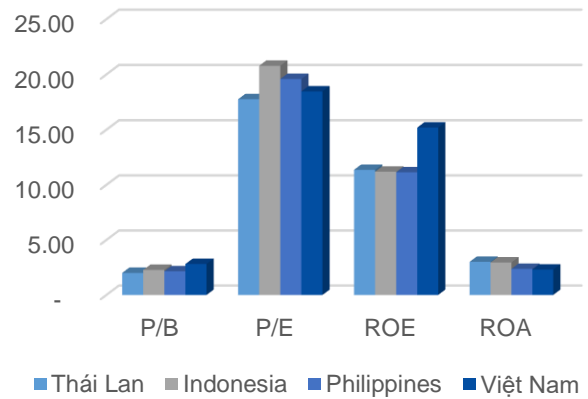
Diễn biến các thị trường trong khu vực



Dữ liệu thị trường các quốc gia trong khu vực

		Thái Lan	Indonesia	Philippines	Việt Nam
P/B		2.0x	2.3x	2.2x	2.8x
P/E		17.8x	20.8x	19.6x	18.5x
ROE	%	11.37	11.20	11.15	15.20
ROA	%	3.01	2.95	2.37	2.31
Vốn hóa	Tỷ USD	546.35	461.33	182.21	123.94
GTGD	Triệu USD	1.97	0.50	0.09	0.14
LS cổ tức	%	2.93	2.31	1.63	1.91

Nguồn: Bloomberg & Yuanta Research





We Create **Fortune**

CÔNG TY CỔ PHẦN CHỨNG KHOÁN YUANTA VIỆT NAM

Phòng phân tích khối khách hàng cá nhân

Nguyễn Thế Minh

Giám đốc Nghiên cứu Phân tích

+84 28 3622 6868 ext 3826

minh.nguyen@yuantan.com

Quách Đức Khánh

Chuyên viên phân tích cao cấp

+84 28 3622 6868 ext 3833

khanh.quach@yuantan.com

Nguyễn Trịnh Ngọc Hồng

Chuyên viên phân tích

+84 28 3622 6868 ext 3832

hong.nguyen@yuantan.com

Phòng Môi giới khách hàng cá nhân

Nguyễn Thanh Tùng

Giám đốc Môi giới Hội Sở

+84 28 3622 6868 ext 3609

tung.nguyen@yuantan.com.vn

Chung Kim Hoa

Giám đốc Khối khách hàng người Hoa

+84 28 3622 6868 ext 3828

hoa.chung@yuantan.com.vn

Phù Vĩnh Quế

Giám đốc chi nhánh Chợ Lớn

+84 28 3622 6868 ext 3652

que.phu@yuantan.com.vn

Nguyễn Việt Quang

Giám đốc chi nhánh Hà Nội

+84 28 3622 6868 ext 3404

quang.nguyen@yuantan.com.vn

Võ Thị Thu Thủy

Giám đốc chi nhánh Bình Dương

+84 28 3622 6868 ext 3505

thuy.vo@yuantan.com.vn

Bùi Quốc Phong

Giám đốc chi nhánh Đồng Nai

+84 28 3622 6868

phong.bui@yuantan.com.vn



We Create **Fortune**

Appendix A: Important Disclosures

Analyst Certification

Each research analyst primarily responsible for the content of this research report, in whole or in part, certifies that with respect to each security or issuer that the analyst covered in this report: (1) all of the views expressed accurately reflect his or her personal views about those securities or issuers; and (2) no part of his or her compensation was, is, or will be, directly or indirectly, related to the specific recommendations or views expressed by that research analyst in the research report.

Ratings Definitions

BUY: We have a positive outlook on the stock based on our expected absolute or relative return over the investment period. Our thesis is based on our analysis of the company's outlook, financial performance, catalysts, valuation and risk profile. We recommend investors add to their position.

HOLD-Outperform: In our view, the stock's fundamentals are relatively more attractive than peers at the current price. Our thesis is based on our analysis of the company's outlook, financial performance, catalysts, valuation and risk profile.

HOLD-Underperform: In our view, the stock's fundamentals are relatively less attractive than peers at the current price. Our thesis is based on our analysis of the company's outlook, financial performance, catalysts, valuation and risk profile.

SELL: We have a negative outlook on the stock based on our expected absolute or relative return over the investment period. Our thesis is based on our analysis of the company's outlook, financial performance, catalysts, valuation and risk profile. We recommend investors reduce their position.

Under Review: We actively follow the company, although our estimates, rating and target price are under review.

Restricted: The rating and target price have been suspended temporarily to comply with applicable regulations and/or Yuanta policies.

Note: Yuanta research coverage with a Target Price is based on an investment period of 12 months. Greater China Discovery Series coverage does not have a formal 12 month Target Price and the recommendation is based on an investment period specified by the analyst in the report.

Global Disclaimer

© 2018 Yuanta. All rights reserved. The information in this report has been compiled from sources we believe to be reliable, but we do not hold ourselves responsible for its completeness or accuracy. It is not an offer to sell or solicitation of an offer to buy any securities. All opinions and estimates included in this report constitute our judgment as of this date and are subject to change without notice.

This report provides general information only. Neither the information nor any opinion expressed herein constitutes an offer or invitation to make an offer to buy or sell securities or other investments. This material is prepared for general circulation to clients and is not intended to provide tailored investment advice and does not take into account the individual financial situation and objectives of any specific person who may receive this report. Investors should seek financial advice regarding the appropriateness of investing in any securities, investments or investment strategies discussed or recommended in this report. The information contained in this report has been compiled from sources believed to be reliable but no representation or warranty, express or implied, is made as to its accuracy, completeness or correctness. This report is not (and should not be construed as) a solicitation to act as securities broker or dealer in any jurisdiction by any person or company that is not legally permitted to carry on such business in that jurisdiction.

Yuanta research is distributed in the United States only to Major U.S. Institutional Investors (as defined in Rule 15a-6 under the Securities Exchange Act of 1934, as amended and SEC staff interpretations thereof). All transactions by a US person in the securities mentioned in this report must be effected through a registered broker-dealer under Section 15 of the Securities Exchange Act of 1934, as amended. Yuanta research is distributed in Taiwan by Yuanta Securities Investment Consulting. Yuanta research is distributed in Hong Kong by Yuanta Securities (Hong Kong) Co. Limited, which is licensed in Hong Kong by the Securities and Futures Commission for regulated activities, including Type 4 regulated activity (advising on securities). In Hong Kong, this research report may not be redistributed, retransmitted or disclosed, in whole or in part or in any form or manner, without the express written