

BẢN TIN THỊ TRƯỜNG

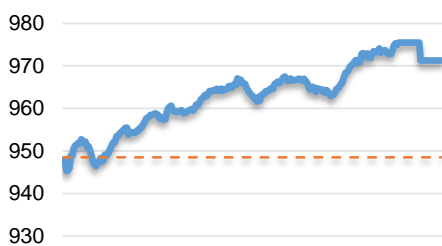
31/05/2018

Diễn biến thị trường trong phiên

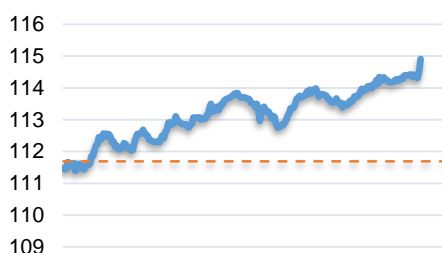
Rating	VNI	HNI	UPCoM
Điểm	971.3	114.9	52.8
% ngày	2.40	2.88	1.03
% tuần	-1.49	-1.84	-2.08
% tháng	-7.52	-6.30	-6.73
% năm	31.64	22.36	-9.03
GTGD (Triệu đồng)			
Trong ngày	5,902.20	588.53	242.91
Hôm qua	4,244.59	649.89	175.67
TB 1 tháng	3,720.89	621.36	189.40
Khối ngoại (Tỷ đồng)			
Mua	1,103.00	32.8	47.21
Bán	1,764.79	44.54	43.85
Giá trị ròng	(661.79)	(11.74)	3.36
Độ rộng TT			
Mã Tăng	209	120	92
Mã Giảm	85	53	50
Không Đổi	59	211	592
Chỉ số chính			
P/E	18.4x	12.7x	11.7x
Vốn hóa TT (ngàn tỷ)	2,876	208	816
LS Cổ tức	1.84	2.76	3.68

Nguồn: Bloomberg – Yuanta Retail Research

VNINDEX



HNX INDEX



DIỄN BIẾN THỊ TRƯỜNG

Tháng 05 – tháng của những biến động và thay đổi lớn của thị trường từ nhiều nguyên nhân như ảnh hưởng kinh tế vĩ mô, kinh tế chính trị toàn cầu và tâm lý của nhà đầu tư. Sau 02 tháng giảm điểm tính từ đỉnh điểm là 09/04/2018 với cột mốc hơn 1,200 điểm thì phiên giao dịch ngày 31/05/2018 đã có sự hồi phục ấn tượng, khi các mã tăng giá bao phủ toàn sàn với mức thanh khoản tốt hơn hẳn so với những phiên trước.

Sau khoản thời gian điều chỉnh, thị trường đã trở về vùng giá hợp lý với mức P/E thị trường đã quay về mức trung bình 3 năm. Thị trường lại tăng điểm trở lại khi chỉ số VN-Index đóng cửa ở mức 971.3 điểm tăng 2.4% đạt tổng giá trị giao dịch lên đến gần 6,000 tỷ đồng/phiên. Trên sàn HNX, chỉ số HNX-Index tăng 2.88% dừng lại ở mức 114.9 điểm với giá trị giao dịch khoảng gần 600 triệu đồng.

Hôm nay thị trường đã được phủ xanh bởi đà tăng của hầu hết các mã trong rổ VN30 với số lượng các mã tăng là 27 mã trong đó có 02 mã tăng trần là SSI và ROS, còn KDC giữ nguyên giá và chỉ có VNM (-0.8%) và CII (-0.4%) là giảm nhẹ. Ngoài ra, ở sàn HNX, còn có ACB tăng trưởng tốt trong phiên khi mã này đóng cửa tăng 4.2%.

Tuy nhiên, bên cạnh đó những yếu tố kinh tế - chính trị quốc tế vẫn còn có nhiều vấn đề đến từ việc bất ổn tại Italy hay các hiệp định liên quốc gia và đồng đô tăng giá nên dẫn đến khối ngoại vẫn thực hiện bán ròng lớn trong ngày hôm nay khi trên sàn HSX khối ngoại bán ròng hơn 660 tỷ đồng. Khối ngoại tập trung bán ròng ở các mã VIC (-503 tỷ), VNM (-97 tỷ), VHM (-83 tỷ), VJC (-51 tỷ), GAS (-44 tỷ).

NHẬN ĐỊNH THỊ TRƯỜNG

Chúng tôi cho rằng thị trường có thể sẽ tiếp tục rung lắc vào đầu phiên giao dịch và tiếp tục hồi phục về cuối phiên 01/06/2018, đặc biệt chỉ số VN-Index sẽ kiểm định lại ngưỡng tâm lý 1,000 điểm. Đồng thời, theo hệ thống chỉ báo kỹ thuật, thị trường vẫn đang giai đoạn hồi phục kỹ thuật và rủi ro ngắn hạn tiếp tục có chiều hướng giảm dần. Ngoài ra, tỷ trọng cổ phiếu tiếp tục có chiều hướng tăng dần và tâm lý nhà đầu tư đã quay sang trạng thái lạc quan cho thấy xu hướng ngắn hạn tiếp tục được củng cố theo chiều hướng tích cực hơn.

Hệ thống chỉ báo xu hướng của chúng tôi vẫn duy trì mức GIẢM xu hướng ngắn hạn trên hai chỉ số và giữ mức kháng cự của hệ thống ở mức 994.11 điểm của chỉ số VN-Index và 116.22 điểm của chỉ số HNX-Index. Do đó, chúng tôi khuyến nghị các nhà đầu tư ngắn hạn có thể tiếp tục nắm giữ và có thể xem xét lướt sóng T+ hoặc trên cổ phiếu có sẵn. Đồng thời, trên quan điểm an toàn, các nhà đầu tư vẫn chưa mở vị thế mua mới cho đến khi xu hướng tăng được xác nhận.

Tỷ trọng khuyến nghị: 18% cổ phiếu/82% tiền mặt



We Create **Fortune**

BIỂU ĐỒ PHÂN TÍCH KỸ THUẬT



Diễn biến thị trường của chỉ số VN-Index



Diễn biến thị trường của chỉ số HNX-Index

	Xu hướng ngắn hạn	Xu hướng trung hạn	Mức kháng cự 1	Mức kháng cự 2	Mức hỗ trợ 1	Mức hỗ trợ 2
Chỉ số VN-Index	GIẢM	GIẢM	1,026.0	1,000.0	894.0	875.0
Chỉ số HNX-Index	GIẢM	GIẢM	138.5	127.0	115.5	103.0



We Create Fortune

BẢNG THEO DÕI XU HƯỚNG CÁC CỔ PHIẾU

CP	Giá	Xu hướng ngắn hạn	Xu hướng trung hạn	Giá mua ngắn hạn	Mức cắt lỗ ngắn hạn	%LN ngắn hạn tạm tính	Tín hiệu ngắn hạn	Giá mua trung hạn	Mức cắt lỗ trung hạn	%LN trung hạn tạm tính	Tín hiệu trung hạn
AAA	20.20	TĂNG	GIẢM	20.40	19.03	-0.98%			22.42		
ACB	40.00	GIẢM	GIẢM		41.28				49.70		
BFC	29.50	GIẢM	GIẢM		31.00				35.25		
BHN	104.00	TĂNG	GIẢM	114.00	95.78	-8.77%			132.78		
BID	29.25	GIẢM	GIẢM		30.47				41.09		
BMP	63.50	TĂNG	TĂNG	56.10	56.42	13.19%			63.44		
BSR	18.00	GIẢM	TĂNG		20.78						
BVH	86.50	GIẢM	GIẢM		93.41				109.19		
BWE	19.30	GIẢM	GIẢM		20.77				24.87		
CEO	16.00	GIẢM	GIẢM		17.98				17.99		
CHP	25.40	TĂNG	GIẢM	24.65	24.85	3.04%			26.29		
CSM	15.00	TĂNG	TĂNG	13.55	13.91	10.70%		14.80	14.79	1.35%	MUA
CTD	142.00	TĂNG	GIẢM	138.00	123.06	2.90%			160.75		
CTG	27.10	GIẢM	GIẢM		28.11				34.25		
CTI	30.00	GIẢM	GIẢM		32.10				36.40		
CVT	29.40	GIẢM	GIẢM		31.23				39.54		
DGW	26.50	GIẢM	TĂNG		27.07			16.40	23.82	61.59%	
DHA	28.00	GIẢM	GIẢM		28.57				31.41		
DHC	42.50	GIẢM	GIẢM		45.08				46.93		
DHG	104.50	GIẢM	TĂNG		105.58			115.00	96.90	-9.13%	
DPG	50.80	GIẢM	GIẢM		56.89				62.82		
DPM	16.60	GIẢM	GIẢM		17.87				21.50		
DPR	39.60	GIẢM	GIẢM		39.90				42.27		
DQC	33.00	GIẢM	GIẢM		34.61				37.41		
DRC	21.00	GIẢM	GIẢM		21.56				26.35		
DXG	30.75	TĂNG	GIẢM	30.75	29.96	0.00%	MUA		33.26		
ELC	10.00	GIẢM	GIẢM		10.72				12.59		
FCN	14.50	GIẢM	GIẢM		15.37				19.70		
FIT	5.00	GIẢM	GIẢM		5.40				7.21		
FMC	20.70	GIẢM	GIẢM		21.82				27.00		
FPT	46.00	GIẢM	GIẢM		49.90				54.45		
GAS	90.40	GIẢM	GIẢM		106.77				124.57		
GIL	41.00	TĂNG	TĂNG	44.00	40.59	-6.82%		34.90	40.98	17.48%	
GMD	25.55	GIẢM	GIẢM		26.37				31.17		
GTN	9.28	GIẢM	GIẢM		10.34				12.52		
HAG	4.46	GIẢM	GIẢM		4.85				6.26		
HAX	14.85	GIẢM	GIẢM		16.05				20.69		
HBC	23.90	GIẢM	GIẢM		25.36				47.84		

We Create Fortune

HDB	39.00	TĂNG	GIẢM	39.00	37.61	0.00%	MUA		48.74	
HNG	7.50	GIẢM	TĂNG		7.96			8.20	7.24	-8.54%
HPG	56.10	TĂNG	GIẢM	56.10	54.02	0.00%	MUA		62.47	
HSG	10.60	GIẢM	GIẢM		11.14				17.91	
HT1	12.05	GIẢM	GIẢM		12.94				15.21	
HUT	6.10	GIẢM	GIẢM		6.57				8.85	
HVN	30.40	GIẢM	GIẢM		33.68				47.23	
ITD	13.30	TĂNG	TĂNG	11.30	11.93	17.70%			12.18	
KBC	12.60	GIẢM	GIẢM		13.10				14.79	
KDH	33.15	GIẢM	GIẢM		34.17				39.49	
KSB	34.70	GIẢM	GIẢM		36.28				41.27	
LCG	9.89	GIẢM	TĂNG		9.92			11.10	9.54	-10.90%
LIX	43.00	GIẢM	GIẢM		44.72				48.22	
LPB	11.80	GIẢM	GIẢM		13.03				17.46	
LSS	8.50	GIẢM	GIẢM		8.99				10.06	
MSN	81.00	GIẢM	GIẢM		88.22				110.20	
MWG	106.20	GIẢM	GIẢM		112.43				115.64	
NKG	20.40	GIẢM	GIẢM		21.55				27.38	
NLG	29.90	GIẢM	GIẢM		32.15				39.01	
NT2	28.35	GIẢM	GIẢM		28.79				32.76	
NTL	9.43	GIẢM	TĂNG		9.74			10.45	8.94	-9.76%
NTP	53.00	TĂNG	GIẢM	53.00	49.75	0.00%			63.12	
PAC	40.50	GIẢM	GIẢM		41.29				47.09	
PC1	28.80	GIẢM	GIẢM		30.81				35.82	
PDR	30.10	GIẢM	GIẢM		30.91				35.22	
PGC	13.65	GIẢM	GIẢM		14.32				15.92	
PHR	42.70	GIẢM	GIẢM		43.38				47.47	
PLC	19.60	TĂNG	GIẢM	19.60	19.41	0.00%	MUA		22.44	
PLX	62.00	GIẢM	GIẢM		64.14				79.68	
PNJ	167.00	GIẢM	GIẢM		174.94				196.38	
POW	13.70	GIẢM	TĂNG		14.94					
PPC	17.50	GIẢM	GIẢM		18.14				20.66	
PTB	92.40	GIẢM	GIẢM		97.24				107.02	
PVD	13.45	GIẢM	GIẢM		14.95				20.34	
PVI	32.10	GIẢM	GIẢM		33.71				38.63	
PVS	17.00	GIẢM	GIẢM		18.45				23.08	
PXS	5.55	GIẢM	GIẢM		6.03				7.81	
RAL	110.90	GIẢM	GIẢM		114.81				135.39	
REE	32.95	GIẢM	GIẢM		33.69				40.61	
SAB	240.00	GIẢM	TĂNG		245.18			252.40	206.97	-4.91%
SAM	7.45	GIẢM	GIẢM		7.55				8.48	
SBV	29.85	GIẢM	GIẢM		30.66				32.86	
SCR	9.05	GIẢM	GIẢM		9.61				12.60	



We Create Fortune

SHI	6.98	TĂNG	TĂNG	6.83	6.45	2.20%		6.99	6.35	-0.14%	
SJS	22.20	GIẢM	GIẢM		23.78				28.22		
SKG	25.05	GIẢM	GIẢM		25.48				28.40		
SSI	32.00	TĂNG	GIẢM	32.00	31.72	0.00%	MUA		40.86		
STB	11.75	GIẢM	GIẢM		12.26				15.29		
SVC	48.00	TĂNG	GIẢM	47.90	47.10	0.21%			51.89		
TCM	19.50	GIẢM	GIẢM		20.60				22.70		
TDH	15.05	GIẢM	GIẢM		15.49				16.90		
TLH	9.45	GIẢM	GIẢM		9.90				11.62		
TMT	9.18	GIẢM	TĂNG		10.49			10.55	8.66	-12.99%	
TNG	12.40	GIẢM	GIẢM		13.06				15.39		
TYA	15.95	TĂNG	GIẢM	15.95	15.58	0.00%	MUA		17.16		
VCB	54.10	TĂNG	GIẢM	54.10	53.34	0.00%	MUA		68.30		
VFG	49.00	TĂNG	TĂNG	37.10	46.05	32.08%		46.10	41.29	6.29%	
VGC	23.10	TĂNG	GIẢM	23.10	22.83	0.00%	MUA		27.09		
VIB	27.80	GIẢM	GIẢM		30.62				34.84		
VIC	116.00	TĂNG	TĂNG	116.00	113.72	0.00%	MUA	44.55	111.69	160.38%	BÁN
VIP	7.10	GIẢM	TĂNG		7.31			6.71	6.82	5.75%	
VJC	148.80	GIẢM	GIẢM		167.70				207.23		
VKC	6.60	TĂNG	GIẢM	6.20	6.30	6.45%		6.80	6.77	-0.43%	MUA
VNM	164.20	GIẢM	GIẢM		172.92				193.65		
VPB	45.00	GIẢM	GIẢM		45.01				59.45		
VRC	16.30	GIẢM	GIẢM		17.33				21.27		
VSC	31.20	GIẢM	GIẢM		31.66				38.75		
VSH	16.80	GIẢM	TĂNG		17.11			17.40	16.36	-3.45%	



We Create Fortune

Sàn GDCK TPHCM (HSX)

	Điểm	Chg%
VNI	971.25	2.40
VN30	947.31	3.12
VN Mid	992.01	1.94
VN Small	831.10	0.94

GDKN	GTGD (tỷ VND)	
Mua	1,103.00	
Bán	1,764.79	
GT ròng	(661.79)	

Mã tăng lớn nhất*	Giá trị thay đổi (VND)	Chg%
DXG	2,000	7.0%
ROS	3,900	6.9%
SSI	2,050	6.8%
TTF	260	6.8%
HVG	190	6.8%

Mã giảm lớn nhất*	Giá trị thay đổi (VND)	Chg%
CSV	(1,200)	-3.7%
TPB	(700)	-2.4%
CEE	(350)	-1.8%
BWE	(350)	-1.8%
VHM	(1,900)	-1.6%

*GTVH > 500 tỷ đồng, GTDG >1.5 tỷ đồng

GTVH cao nhất	Tỷ đồng	
VHM	308,423	
VIC	305,974	
VNM	238,295	
VCB	194,639	
GAS	173,021	

KLGD nhiều nhất	Giá trị (triệu)	TB 30 ngày
HPG	9.23	3.83
SSI	8.06	4.79
KSA	6.10	0.69
VIC	5.57	2.90
CTG	5.46	5.68

Nguồn: Bloomberg & Yuanta Research

Sàn GDCK Hà Nội (HSX)

	Điểm	Chg%
HNI	114.91	2.88
HN30	208.64	3.17
VNX AllSh	1,353.85	2.71

GDKN	GTGD (tỷ VND)	
Mua	32.80	
Bán	44.54	
GT ròng	(11.74)	

Mã tăng lớn nhất*	Giá trị thay đổi (VND)	Chg%
SHS	1,400	9.2%
VNR	2,000	8.7%
CEO	1,000	6.7%
MBS	800	5.3%
VGC	1,000	4.5%

Mã giảm lớn nhất*	Giá trị thay đổi (VND)	Chg%
VC3	(100)	-0.5%

GTVH cao nhất	Tỷ đồng	
ACB	43,380	
VCS	15,104	
SHB	11,189	
VGC	10,357	
VCG	7,862	

KLGD nhiều nhất	Giá trị (triệu)	TB 30 ngày
SHB	8.21	13.93
PVS	3.71	4.86
ACB	3.56	4.24
VGC	3.17	2.15
SHS	2.31	1.72

Nguồn: Bloomberg & Yuanta Research

Sàn GDCK UPCoM (UPCoM)

	Điểm	Chg%
UPCoM	52.76	1.03

GDKN	GTGD (tỷ VND)	
Mua	47.21	
Bán	43.85	
GT ròng	3.36	

Mã tăng lớn nhất*	Giá trị thay đổi (VND)	Chg%
SDI	2,800	4.4%
LPB	400	3.4%
OIL	400	2.4%
BSR	400	2.2%
POW	300	2.2%

Mã giảm lớn nhất*	Giá trị thay đổi (VND)	Chg%
HPI	(1,000)	-8.3%
TBD	(2,500)	-3.5%
SCS	(1,000)	-0.7%
SSN	(100)	-0.6%

GTVH cao nhất	Tỷ đồng	
ACV	175,259	
BSR	57,049	
MCH	53,511	
HVN	38,050	
GVR	35,600	

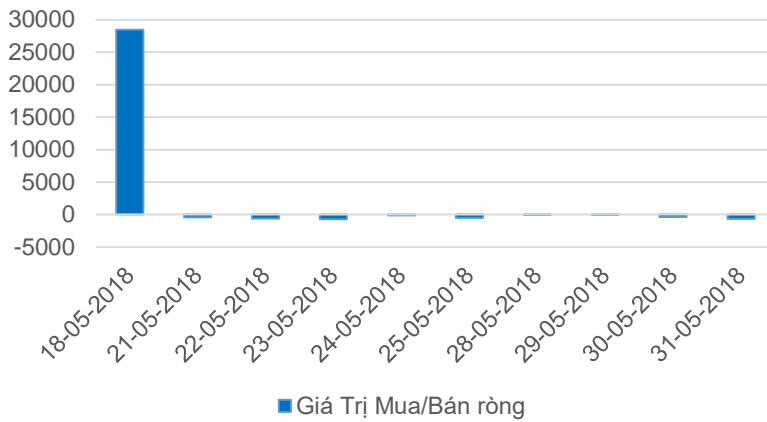
KLGD nhiều nhất	Giá trị (triệu)	TB 30 ngày
POW	1.83	1.62
LPB	1.54	2.61
BSR	0.99	1.22
OIL	0.57	0.89
CMW	0.52	0.16

Nguồn: Bloomberg & Yuanta Research



We Create **Fortune**

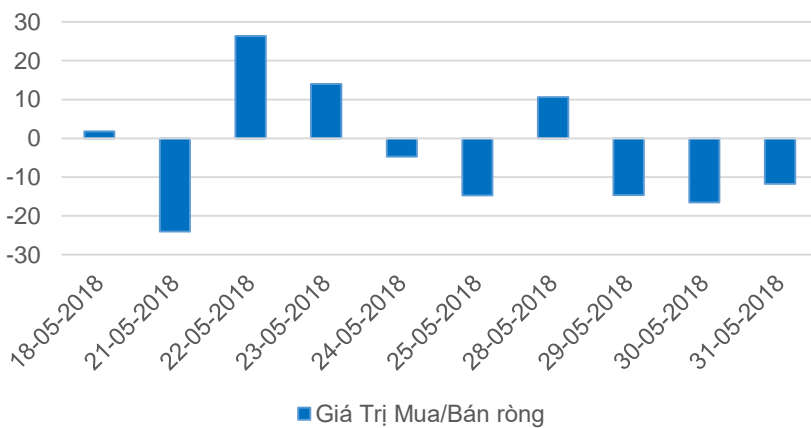
Diễn biến Mua/Bán ròng Khối ngoại HSX



Mã CK	Giá trị mua ròng (triệu VNĐ)	Mã CK	Giá trị Bán ròng (triệu VNĐ)
HPG	105,172	VIC	(503,846)
SSI	42,092	VNM	(97,654)
E1VFN30	34,228	VHM	(83,140)
VCB	33,518	VJC	(50,931)
VRE	18,689	GAS	(44,077)

TOP 5 Cổ phiếu khối ngoại Mua/Bán trên sàn HSX

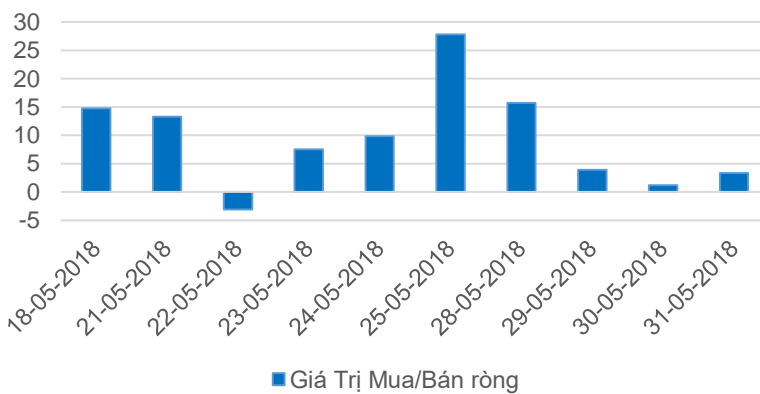
Diễn biến Mua/Bán ròng Khối ngoại HNX



Mã CK	Giá trị mua ròng (triệu VNĐ)	Mã CK	Giá trị Bán ròng (triệu VNĐ)
SHS	9,854	VGC	(21,705)
PVS	3,242	CEO	(2,725)
SHB	2,329	VNR	(1,754)
VIX	246	CSC	(910)
BVS	230	WCS	(471)

TOP 5 Cổ phiếu khối ngoại Mua/Bán trên sàn HNX

Diễn biến Mua/Bán ròng Khối ngoại UPCoM



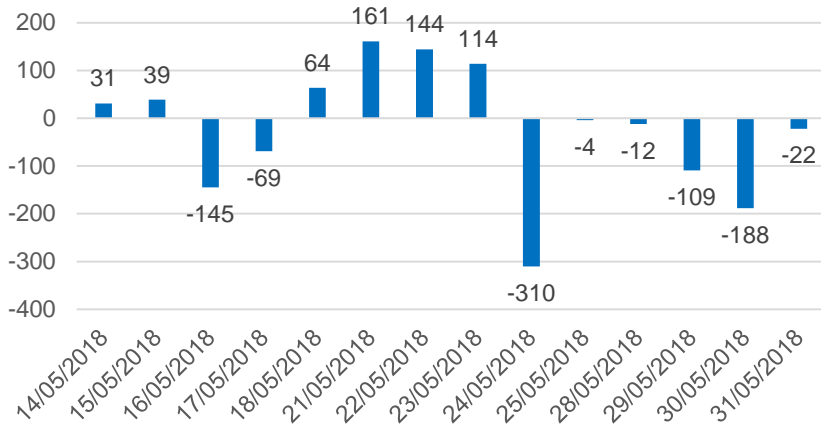
Mã CK	Giá trị mua ròng (triệu VNĐ)	Mã CK	Giá trị Bán ròng (triệu VNĐ)
POW	12,567	BSR	(8,885)
VCW	437	VGT	(1,159)
VGG	354	LTG	(633)
SGN	280	LPB	(201)
FOX	200	NCS	(44)

TOP 5 Cổ phiếu khối ngoại Mua/Bán trên sàn UPCoM

We Create **Fortune**

THỐNG KÊ GIAO DỊCH TỰ DOANH

Diễn biến giao dịch tự doanh (tỷ đồng)

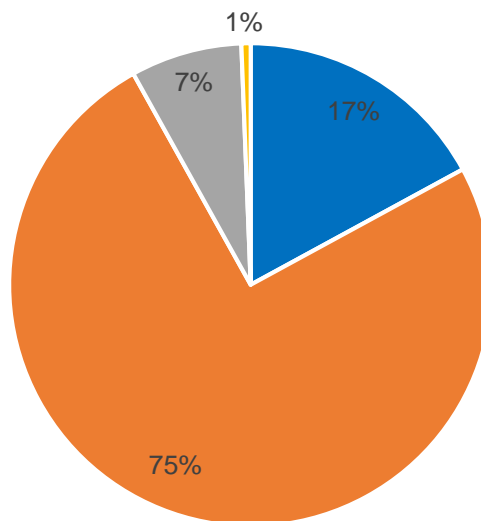


Mã CK	Giá trị đặt mua (triệu VNĐ)	Mã CK	Giá trị đặt bán (triệu VNĐ)
VIC	25,166	E1VFN30	33,049
DSN	16,377	GEX	32,000
NVL	11,616	HPG	19,310
FPT	10,491	MSN	9,551
CAV	8,389	VIC	7,443

Top 5 các mã đạt GDTD lớn nhất

CƠ CẤU THỊ TRƯỜNG CHỨNG KHOÁN VIỆT NAM

Cơ cấu nhà đầu tư trên sàn HSX



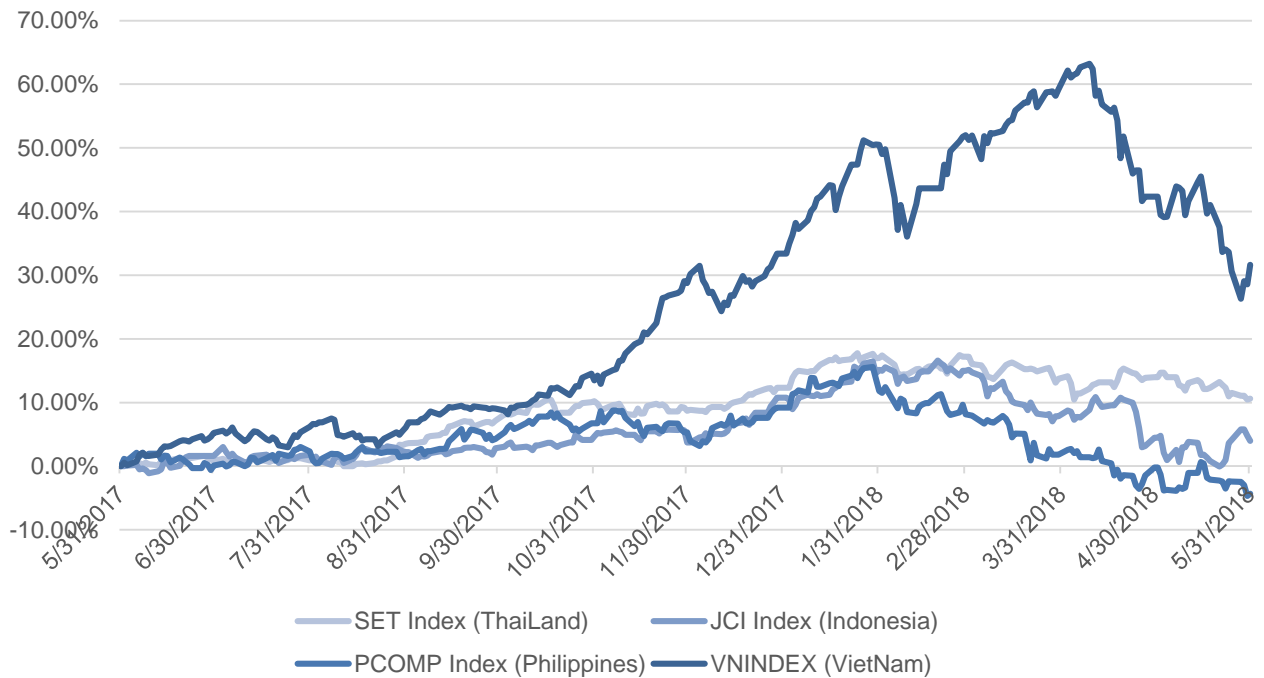
■ Tổ chức nước ngoài
 ■ Cá nhân trong nước
 ■ Tổ chức trong nước
 ■ Cá nhân nước ngoài

Nguồn: FiinPro – Yuanta Retail Research



We Create Fortune

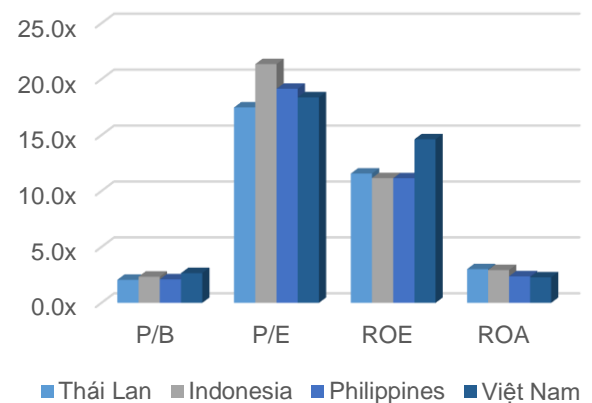
Diễn biến các thị trường trong khu vực



Dữ liệu thị trường các quốc gia trong khu vực

		Thái Lan	Indonesia	Philippines	Việt Nam
P/B		2.1x	2.3x	2.1x	2.7x
P/E		17.5x	21.4x	19.1x	18.4x
ROE	%	11.56	11.16	11.14	14.63
ROA	%	3.01	2.94	2.37	2.28
Vốn hóa	Tỷ USD	542.52	486.53	176.88	126.13
GTGD	Triệu USD	2.11	0.63	0.09	0.16
LS cổ tức	%	2.97	2.25	1.67	1.84

Nguồn: Bloomberg & Yuanta Research



■ Thái Lan ■ Indonesia ■ Philippines ■ Việt Nam



We Create **Fortune**

CÔNG TY CỔ PHẦN CHỨNG KHOÁN YUANTA VIỆT NAM

Phòng phân tích khối khách hàng cá nhân

Nguyễn Thế Minh

Giám đốc Nghiên cứu Phân tích

+84 28 3622 6868 ext 3826

minh.nguyen@yuantan.com

Quách Đức Khánh

Chuyên viên phân tích cao cấp

+84 28 3622 6868 ext 3833

khanh.quach@yuantan.com

Nguyễn Trịnh Ngọc Hồng

Chuyên viên phân tích

+84 28 3622 6868 ext 3832

hong.nguyen@yuantan.com

Phòng Môi giới khách hàng cá nhân

Nguyễn Thanh Tùng

Giám đốc Môi giới Hội Sở

+84 28 3622 6868 ext 3609

tung.nguyen@yuantan.com.vn

Chung Kim Hoa

Giám đốc Khối khách hàng người Hoa

+84 28 3622 6868 ext 3828

hoa.chung@yuantan.com.vn

Phù Vĩnh Quế

Giám đốc chi nhánh Chợ Lớn

+84 28 3622 6868

que.phu@yuantan.com.vn

Nguyễn Việt Quang

Giám đốc chi nhánh Hà Nội

+84 28 3622 6868 ext 3404

quang.nguyen@yuantan.com.vn

Võ Thị Thu Thủy

Giám đốc chi nhánh Bình Dương

+84 28 3622 6868 ext 3505

thuy.vo@yuantan.com.vn

Bùi Quốc Phong

Giám đốc chi nhánh Đồng Nai

+84 28 3622 6868

phong.bui@yuantan.com.vn



We Create **Fortune**

Appendix A: Important Disclosures

Analyst Certification

Each research analyst primarily responsible for the content of this research report, in whole or in part, certifies that with respect to each security or issuer that the analyst covered in this report: (1) all of the views expressed accurately reflect his or her personal views about those securities or issuers; and (2) no part of his or her compensation was, is, or will be, directly or indirectly, related to the specific recommendations or views expressed by that research analyst in the research report.

Ratings Definitions

BUY: We have a positive outlook on the stock based on our expected absolute or relative return over the investment period. Our thesis is based on our analysis of the company's outlook, financial performance, catalysts, valuation and risk profile. We recommend investors add to their position.

HOLD-Outperform: In our view, the stock's fundamentals are relatively more attractive than peers at the current price. Our thesis is based on our analysis of the company's outlook, financial performance, catalysts, valuation and risk profile.

HOLD-Underperform: In our view, the stock's fundamentals are relatively less attractive than peers at the current price. Our thesis is based on our analysis of the company's outlook, financial performance, catalysts, valuation and risk profile.

SELL: We have a negative outlook on the stock based on our expected absolute or relative return over the investment period. Our thesis is based on our analysis of the company's outlook, financial performance, catalysts, valuation and risk profile. We recommend investors reduce their position.

Under Review: We actively follow the company, although our estimates, rating and target price are under review.

Restricted: The rating and target price have been suspended temporarily to comply with applicable regulations and/or Yuanta policies.

Note: Yuanta research coverage with a Target Price is based on an investment period of 12 months. Greater China Discovery Series coverage does not have a formal 12 month Target Price and the recommendation is based on an investment period specified by the analyst in the report.

Global Disclaimer

© 2018 Yuanta. All rights reserved. The information in this report has been compiled from sources we believe to be reliable, but we do not hold ourselves responsible for its completeness or accuracy. It is not an offer to sell or solicitation of an offer to buy any securities. All opinions and estimates included in this report constitute our judgment as of this date and are subject to change without notice.

This report provides general information only. Neither the information nor any opinion expressed herein constitutes an offer or invitation to make an offer to buy or sell securities or other investments. This material is prepared for general circulation to clients and is not intended to provide tailored investment advice and does not take into account the individual financial situation and objectives of any specific person who may receive this report. Investors should seek financial advice regarding the appropriateness of investing in any securities, investments or investment strategies discussed or recommended in this report. The information contained in this report has been compiled from sources believed to be reliable but no representation or warranty, express or implied, is made as to its accuracy, completeness or correctness. This report is not (and should not be construed as) a solicitation to act as securities broker or dealer in any jurisdiction by any person or company that is not legally permitted to carry on such business in that jurisdiction.

Yuanta research is distributed in the United States only to Major U.S. Institutional Investors (as defined in Rule 15a-6 under the Securities Exchange Act of 1934, as amended and SEC staff interpretations thereof). All transactions by a US person in the securities mentioned in this report must be effected through a registered broker-dealer under Section 15 of the Securities Exchange Act of 1934, as amended. Yuanta research is distributed in Taiwan by Yuanta Securities Investment Consulting. Yuanta research is distributed in Hong Kong by Yuanta Securities (Hong Kong) Co. Limited, which is licensed in Hong Kong by the Securities and Futures Commission for regulated activities, including Type 4 regulated activity (advising on securities). In Hong Kong, this research report may not be redistributed, retransmitted or disclosed, in whole or in part or any form or manner, without the express written