

## BẢN TIN THỊ TRƯỜNG

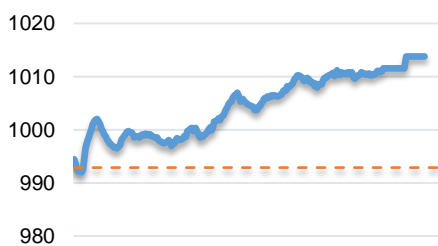
04/06/2018

### Diễn biến thị trường trong phiên

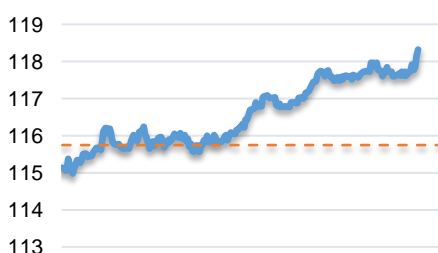
Rating	VNI	HNI	UPCoM
<b>Điểm</b>	1,013.8	118.3	53.6
% ngày	2.11	2.22	1.52
% tuần	8.80	10.19	4.96
% tháng	-1.27	-3.47	-4.43
% năm	37.22	25.39	-7.15
<b>GTGD (Triệu đồng)</b>			
Trong ngày	4,741.91	691.89	131.78
Hôm qua	4,721.31	564.71	156.21
TB 1 tháng	3,767.04	620.00	181.99
<b>Khối ngoại (Tỷ đồng)</b>			
Mua	819.66	18.89	32.37
Bán	812.00	85.73	5.17
Giá trị ròng	7.66	(66.84)	27.20
<b>Độ rộng TT</b>			
Mã Tăng	201	104	89
Mã Giảm	91	66	65
Không Đổi	61	214	580
<b>Chỉ số chính</b>			
P/E	19.2x	13x	11.9x
Vốn hóa TT (ngàn tỷ)	3,011	215	826
LS Cổ tức	1.75	2.67	3.73

Nguồn: Bloomberg – Yuanta Retail Research

### VNINDEX



### HNX INDEX



## DIỄN BIẾN THỊ TRƯỜNG

Việc chào sân hôm nay của TCB không mấy khả quan khi cả phiên cổ phiếu giao động quanh mức giá sàn và đóng cửa tại mức giá sàn 120,400 đồng/cp. Riêng dòng ngân hàng, khi có nhiều thông tin không tích cực liên quan đến cổ phiếu BID nên cổ phiếu trong suốt phiên giao dịch buổi sáng dưới mức giá tham chiếu, nhưng cổ phiếu này đã lội ngược dòng khi tăng 800 đồng/cp vào cuối phiên và chốt ở mức 30,500 đồng/cp (+2.7%). Những cổ phiếu ngành ngân hàng khác đều có sự tăng giá mạnh trong phiên VCB, BID, CTG, ACB, MBB, VPB, HDB, ACB,...

Hôm nay thị trường tiếp tục có một phiên tăng mạnh với chỉ số VN-Index giao dịch quanh mức 1,000 điểm và đóng cửa ở mức cao nhất trong phiên là 1,013.8 điểm (+2.11%). Chỉ số HNX-Index và UPCoM-Index cũng có sự thay đổi đáng kể và đóng cửa ở mức 118.30 (+2.22%) và 53.6 điểm (+1.52%).

Thanh khoản của thị trường không tốt bằng phiên ngày 01/06, tuy nhiên giá trị giao dịch trong phiên của thị trường vẫn đạt đến gần 6 tỷ đồng. Với sự dẫn dắt của nhóm cổ phiếu ngân hàng và một vài cổ phiếu vốn hóa lớn khác như VJC khi tiếp tục phiên tăng trần, VNM tăng mạnh 4%, HPG tăng 5.3%, cùng với bộ ba VIC – VRE – VHM đồng loạt tăng điểm.

Khối ngoại vẫn thực hiện mua ròng trên hai sàn HSX và UPCoM tuy nhiên với số lượng không cao, còn trên sàn HNX lại có một lượng bán ròng là 66.84 tỷ đồng và tập trung chủ yếu trên các mã CEO (-40 tỷ), VGC (-24 tỷ), SHB (-2 tỷ), NDN (-2 tỷ).

## NHẬN ĐỊNH THỊ TRƯỜNG

Chúng tôi cho rằng thị trường có thể sẽ điều chỉnh nhẹ trong phiên giao dịch 05/06/2018 và chỉ số VN-Index có thể sẽ kiểm định lại mức 1,000 điểm. Đồng thời, theo hệ thống chỉ báo kỹ thuật, chúng tôi cho rằng áp lực bán ngắn hạn sẽ có chiều hướng tăng và khiến thị trường liên tục xuất hiện các nhịp điều chỉnh trong phiên, nhưng rủi ro ngắn hạn vẫn ở mức thấp cho nên các nhà đầu tư nên hạn chế bán ra ở các nhịp giảm. Ngoài ra, tỷ trọng cổ phiếu tăng mạnh và tâm lý nhà đầu tư ngắn hạn đã lạc quan hơn với xu hướng hiện tại cho thấy thị trường mở ra cơ hội mua mới.

Hệ thống chỉ báo xu hướng của chúng tôi năng mức xu hướng ngắn hạn từ GIẢM lên TĂNG trên cả hai chỉ số, đặc biệt hai chỉ số VNMidcaps và VNSmallcaps cũng đã xác nhận xu hướng TĂNG cho thấy thị trường đã có sự đồng thuận giữa các nhóm cổ phiếu và dòng tiền lan tỏa tích cực hơn. Do đó, chúng tôi khuyến nghị các nhà đầu tư ngắn hạn có thể tận dụng nhịp điều chỉnh để mở vị thế mua mới và gia tăng tỷ trọng cổ phiếu ở các nhịp điều chỉnh.

**Tỷ trọng khuyến nghị:** 42% cổ phiếu/58% tiền mặt.

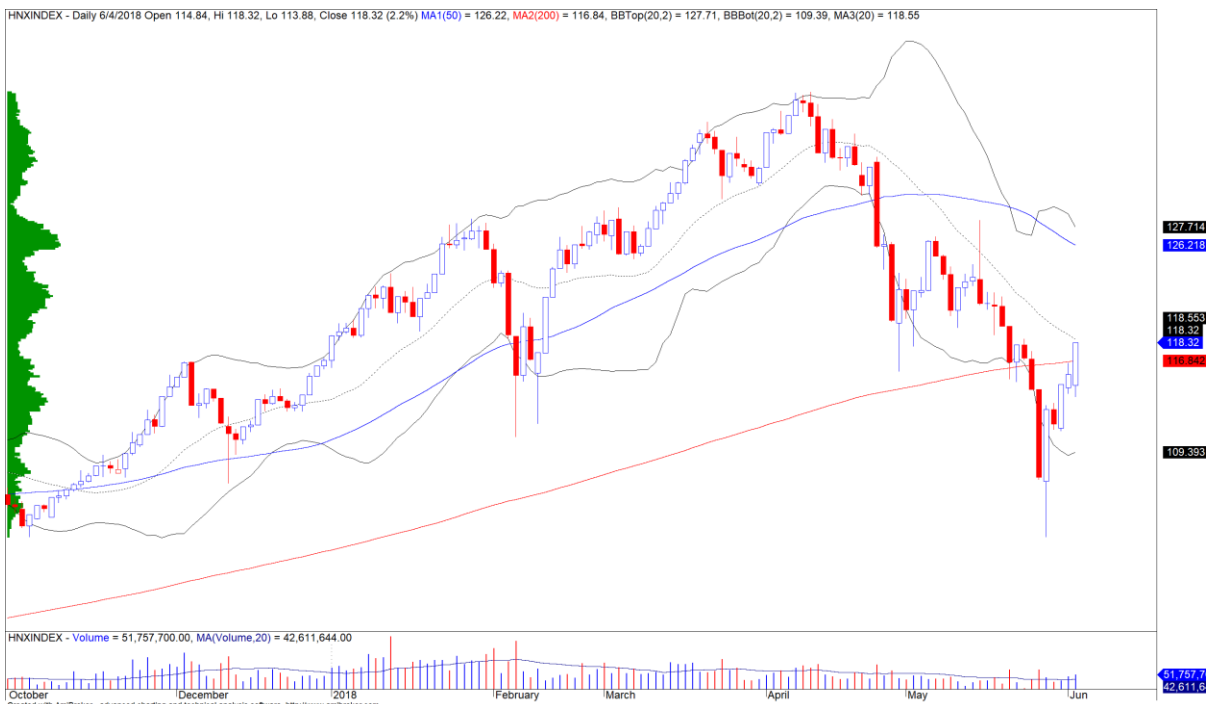


We Create **Fortune**

## BIỂU ĐỒ PHÂN TÍCH KỸ THUẬT



Diễn biến thị trường của chỉ số VN-Index



Diễn biến thị trường của chỉ số HNX-Index

	Xu hướng ngắn hạn	Xu hướng trung hạn	Mức kháng cự 1	Mức kháng cự 2	Mức hỗ trợ 1	Mức hỗ trợ 2
Chỉ số VN-Index	<b>TĂNG</b>	<b>GIẢM</b>	1,070.0	1,026.6	975.0	894.0
Chỉ số HNX-Index	<b>TĂNG</b>	<b>GIẢM</b>	138.5	127.0	115.5	103.0



We Create Fortune

**BẢNG THEO DÕI XU HƯỚNG CÁC CỔ PHIẾU**

CP	Giá	Xu hướng ngắn hạn	Xu hướng trung hạn	Giá mua ngắn hạn	Mức cắt lỗ ngắn hạn	%LN ngắn hạn tạm tính	Tín hiệu ngắn hạn	Giá mua trung hạn	Mức cắt lỗ trung hạn	%LN trung hạn tạm tính	Tín hiệu trung hạn
AAA	22.55	TĂNG	TĂNG	20.40	19.05	10.54%			22.42		
ACB	42.00	TĂNG	GIẢM	42.00	41.28	0.00%	MUA		49.70		
BFC	29.60	GIẢM	GIẢM		31.00				34.31		
BHN	108.80	TĂNG	GIẢM	114.00	95.78	-4.56%			132.78		
BID	30.50	TĂNG	GIẢM	30.50	30.47	0.00%	MUA		38.64		
BMP	61.20	TĂNG	GIẢM	56.10	57.95	9.09%			63.44		
BSR	18.40	GIẢM	TĂNG		20.78						
BVH	94.90	TĂNG	GIẢM	94.90	93.41	0.00%	MUA		109.19		
BWE	19.75	GIẢM	GIẢM		20.77				23.94		
CEO	16.00	GIẢM	GIẢM		17.87				17.99		
CHP	25.50	TĂNG	GIẢM	24.65	24.85	3.45%			26.29		
CSM	14.80	TĂNG	TĂNG	13.55	14.17	9.23%		14.80	12.01	0.00%	
CTD	147.00	TĂNG	GIẢM	138.00	128.03	6.52%			160.75		
CTG	27.95	GIẢM	GIẢM		28.11				34.25		
CTI	29.80	GIẢM	GIẢM		32.10				36.25		
CVT	30.70	GIẢM	GIẢM		31.23				35.90		
DGW	27.15	TĂNG	TĂNG	27.15	27.07	0.00%	MUA	16.40	23.82	65.55%	
DHA	28.25	GIẢM	GIẢM		28.57				31.41		
DHC	42.90	GIẢM	GIẢM		45.08				46.93		
DHG	109.00	TĂNG	TĂNG	109.00	105.58	0.00%	MUA	115.00	96.90	-5.22%	
DPG	51.60	GIẢM	GIẢM		56.89				62.82		
DPM	17.60	GIẢM	GIẢM		17.83				21.14		
DPR	40.50	TĂNG	GIẢM	40.70	38.72	-0.49%			42.17		
DQC	33.00	GIẢM	GIẢM		34.61				37.41		
DRC	21.15	GIẢM	GIẢM		21.56				25.36		
DXG	32.90	TĂNG	GIẢM	30.75	28.29	6.99%			33.26		
ELC	10.50	GIẢM	GIẢM		10.72				12.59		
FCN	15.40	TĂNG	GIẢM	15.40	15.37	0.00%	MUA		18.98		
FIT	5.35	GIẢM	GIẢM		5.40				6.79		
FMC	21.95	TĂNG	GIẢM	21.95	21.82	0.00%	MUA		26.16		
FPT	47.25	GIẢM	GIẢM		49.38				54.45		
GAS	92.30	GIẢM	GIẢM		105.21				124.57		
GIL	42.00	TĂNG	TĂNG	44.00	40.59	-4.55%		34.90	40.98	20.34%	
GMD	27.35	TĂNG	GIẢM	27.35	26.37	0.00%	MUA		31.17		
GTN	9.73	GIẢM	GIẢM		10.06				12.52		
HAG	4.62	GIẢM	GIẢM		4.85				6.17		
HAX	15.50	GIẢM	GIẢM		16.05				20.04		
HBC	25.40	TĂNG	GIẢM	25.40	25.36	0.00%	MUA		30.98		

We Create Fortune

HDB	43.00	TĂNG	GIẢM	39.00	36.01	10.26%			46.20		
HNG	8.36	TĂNG	TĂNG	8.36	7.96	0.00%	MUA	8.20	7.24	1.95%	
HPG	60.00	TĂNG	GIẢM	56.10	52.62	6.95%			60.57		
HSG	12.05	TĂNG	GIẢM	11.30	9.64	6.64%			14.82		
HT1	12.10	GIẢM	GIẢM		12.94				14.80		
HUT	6.30	GIẢM	GIẢM		6.57				8.73		
HVN	31.90	GIẢM	GIẢM		33.68				47.23		
ITD	13.10	TĂNG	TĂNG	11.30	12.24	15.93%		12.40	12.18	5.65%	MUA
KBC	12.55	GIẢM	GIẢM		13.10				14.79		
KDH	33.10	GIẢM	GIẢM		34.17				39.47		
KSB	34.85	GIẢM	GIẢM		36.28				41.09		
LCG	9.68	GIẢM	TĂNG		9.92			11.10	9.54	-12.79%	
LIX	42.00	GIẢM	GIẢM		44.72				48.22		
LPB	12.20	GIẢM	GIẢM		13.03				17.46		
LSS	8.49	GIẢM	GIẢM		8.99				10.06		
MSN	84.20	GIẢM	GIẢM		88.22				106.66		
MWG	109.00	GIẢM	GIẢM		112.43				115.64		
NKG	22.25	TĂNG	GIẢM	22.25	21.55	0.00%	MUA		26.94		
NLG	31.55	GIẢM	GIẢM		32.15				38.47		
NT2	28.35	GIẢM	GIẢM		28.79				31.96		
NTL	9.62	GIẢM	TĂNG		9.74			10.45	8.94	-7.94%	
NTP	52.90	TĂNG	GIẢM	53.00	49.75	-0.19%			58.97		
PAC	40.40	GIẢM	GIẢM		41.29				46.40		
PC1	29.50	GIẢM	GIẢM		30.81				35.82		
PDR	30.70	GIẢM	GIẢM		30.91				34.14		
PGC	13.70	GIẢM	GIẢM		14.32				15.75		
PHR	43.70	TĂNG	GIẢM	43.70	43.38	0.00%	MUA		47.47		
PLC	19.50	TĂNG	GIẢM	19.60	17.71	-0.51%			21.76		
PLX	62.80	GIẢM	GIẢM		64.14				79.68		
PNJ	173.00	GIẢM	GIẢM		174.94				196.38		
POW	14.10	GIẢM	TĂNG		14.94						
PPC	17.15	GIẢM	GIẢM		18.14				19.54		
PTB	94.60	GIẢM	GIẢM		97.24				107.02		
PVD	13.70	GIẢM	GIẢM		14.95				20.34		
PVI	32.60	GIẢM	GIẢM		33.71				38.03		
PVS	17.60	GIẢM	GIẢM		18.45				23.08		
PXS	5.52	GIẢM	GIẢM		6.03				7.81		
RAL	107.60	GIẢM	GIẢM		114.81				134.70		
REE	33.90	TĂNG	GIẢM	33.90	33.69	0.00%	MUA		39.36		
SAB	241.60	GIẢM	TĂNG		245.18			252.40	206.97	-4.28%	
SAM	7.45	GIẢM	GIẢM		7.55				8.39		
SBV	30.00	GIẢM	GIẢM		30.66				32.75		
SCR	9.53	GIẢM	GIẢM		9.61				11.83		



We Create Fortune

SHI	6.75	TĂNG	TĂNG	6.83	6.45	-1.17%		6.99	5.88	-3.43%	
SJS	21.90	GIẢM	GIẢM		23.78				27.04		
SKG	26.60	TĂNG	GIẢM	26.60	25.48	0.00%	MUA		28.28		
SSI	33.40	TĂNG	GIẢM	32.00	29.08	4.38%			38.48		
STB	12.55	TĂNG	GIẢM	12.55	12.26	0.00%	MUA		14.71		
SVC	48.00	TĂNG	GIẢM	47.90	47.10	0.21%			51.89		
TCM	20.45	GIẢM	GIẢM		20.60				22.70		
TDH	15.50	TĂNG	GIẢM	15.50	15.49	0.00%	MUA		16.90		
TLH	9.50	GIẢM	GIẢM		9.90				11.42		
TMT	8.65	GIẢM	GIẢM		10.07			10.55	8.66	-17.96%	
TNG	12.50	GIẢM	GIẢM		13.06				15.24		
TYA	16.10	TĂNG	GIẢM	15.95	14.86	0.94%			16.97		
VCB	59.30	TĂNG	GIẢM	54.10	50.17	9.61%			65.04		
VFG	48.80	TĂNG	TĂNG	37.10	46.05	31.54%		46.10	41.55	5.86%	
VGC	24.50	TĂNG	GIẢM	23.10	20.14	6.06%			27.09		
VIB	28.20	GIẢM	GIẢM		30.62				34.84		
VIC	120.00	TĂNG	GIẢM	116.00	104.38	3.45%			132.50		
VIP	7.09	GIẢM	TĂNG		7.31			6.71	6.82	5.60%	
VJC	170.30	TĂNG	GIẢM	170.30	167.70	0.00%	MUA		207.23		
VKC	6.80	TĂNG	TĂNG	6.20	6.30	9.68%		6.80	5.29	0.00%	
VNM	175.00	TĂNG	GIẢM	175.00	172.92	0.00%	MUA		187.18		
VPB	49.20	TĂNG	GIẢM	46.00	39.83	6.96%			55.82		
VRC	16.20	GIẢM	GIẢM		17.33				20.17		
VRE	45.60	TĂNG	GIẢM	45.45	40.02	0.33%			52.78		
VSC	32.60	TĂNG	GIẢM	32.60	31.66	0.00%	MUA		36.80		
VSH	16.85	GIẢM	TĂNG		17.11			17.40	16.36	-3.16%	



We Create Fortune

**Sàn GDCK TPHCM (HSX)**

	Điểm	Chg%
VNI	1,013.78	2.11
VN30	996.67	2.84
VN Mid	1,023.90	2.16
VN Small	844.01	0.90

GDKN	GTGD (tỷ VND)	
Mua	819.66	
Bán	812.00	
GT ròng	7.66	

Mã tăng lớn nhất*	Giá trị thay đổi (VND)	Chg%
HAR	410	7.0%
HAI	250	7.0%
VJC	11,100	7.0%
NKG	1,450	7.0%
VPB	3,200	7.0%

Mã giảm lớn nhất*	Giá trị thay đổi (VND)	Chg%
D2D	(2,400)	-3.2%
VNE	(200)	-2.9%
PPC	(350)	-2.0%
PVT	(300)	-1.8%
CII	(450)	-1.6%

\*GTVH > 500 tỷ đồng, GTDG >1.5 tỷ đồng

GTVH cao nhất	Tỷ đồng	
VIC	316,525	
VHM	315,926	
VNM	253,968	
VCB	213,348	
GAS	176,658	

KLGD nhiều nhất	Giá trị (triệu)	TB 30 ngày
STB	7.42	5.29
MBB	6.75	4.98
KSA	6.10	0.62
CTG	5.87	5.83
HPG	5.65	4.18

Nguồn: Bloomberg & Yuanta Research

**Sàn GDCK Hà Nội (HSX)**

	Điểm	Chg%
HNI	118.32	2.22
HN30	214.50	2.58
VNX AllSh	1,416.79	2.76

GDKN	GTGD (tỷ VND)	
Mua	18.89	
Bán	85.73	
GT ròng	(66.84)	

Mã tăng lớn nhất*	Giá trị thay đổi (VND)	Chg%
VGC	1,400	6.1%
TV2	5,700	5.9%
VCS	4,900	5.3%
SHB	400	4.3%
ACB	1,500	3.7%

Mã giảm lớn nhất*	Giá trị thay đổi (VND)	Chg%
TTB	(1,000)	TTB

GTVH cao nhất	Tỷ đồng	
ACB	45,549	
VCS	15,520	
SHB	11,550	
VGC	10,985	
VCG	8,083	

KLGD nhiều nhất	Giá trị (triệu)	TB 30 ngày
SHB	12.23	13.88
DST	5.99	2.93
ACB	5.54	4.34
CEO	4.57	2.16
PVS	3.58	4.89

Nguồn: Bloomberg & Yuanta Research

**Sàn GDCK UPCoM (UPCoM)**

	Điểm	Chg%
UPCoM	53.63	1.52

GDKN	GTGD (tỷ VND)	
Mua	32.37	
Bán	5.17	
GT ròng	27.20	

Mã tăng lớn nhất*	Giá trị thay đổi (VND)	Chg%
ACV	7,000	8.6%
SCS	11,800	7.9%
VIB	2,100	7.4%
MPC	4,500	5.8%
SSN	800	5.0%

Mã giảm lớn nhất*	Giá trị thay đổi (VND)	Chg%
HPI	(1,400)	-13.7%

GTVH cao nhất	Tỷ đồng	
ACV	191,587	
BSR	59,530	
MCH	51,988	
HVN	41,194	
GVR	35,200	

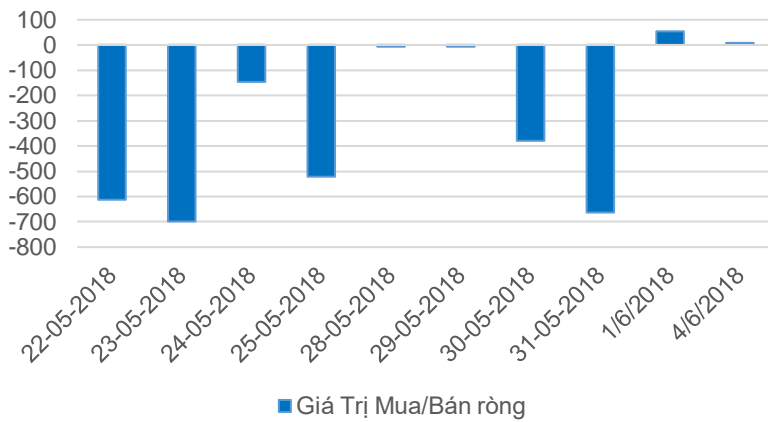
KLGD nhiều nhất	Giá trị (triệu)	TB 30 ngày
LPB	2.16	2.43
BSR	1.02	1.20
POW	0.75	1.63
OIL	0.63	0.88
VGT	0.56	0.26

Nguồn: Bloomberg & Yuanta Research



We Create **Fortune**

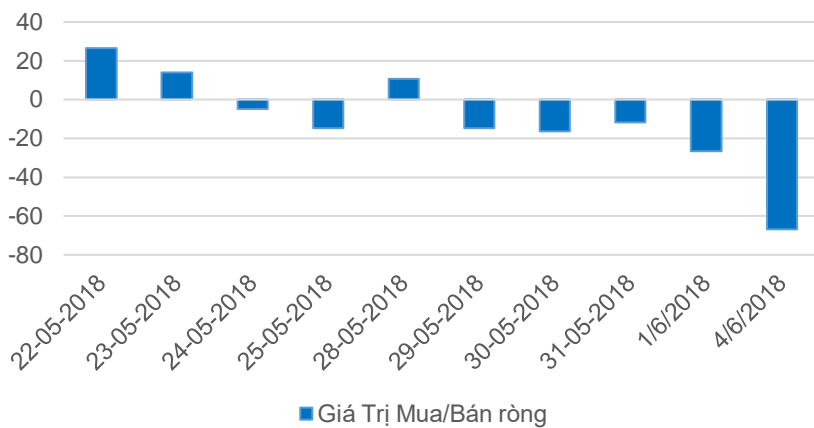
### Diễn biến Mua/Bán ròng Khối ngoại HSX



Mã CK	Giá trị mua ròng (triệu VND)	Mã CK	Giá trị Bán ròng (triệu VND)
HPG	113,074	VIC	(41,109)
VNM	61,866	VHM	(31,098)
VCB	54,155	GAS	(21,283)
VCI	12,516	BID	(19,273)
CTD	12,023	VND	(18,510)

TOP 5 Cổ phiếu khối ngoại Mua/Bán trên sàn HSX

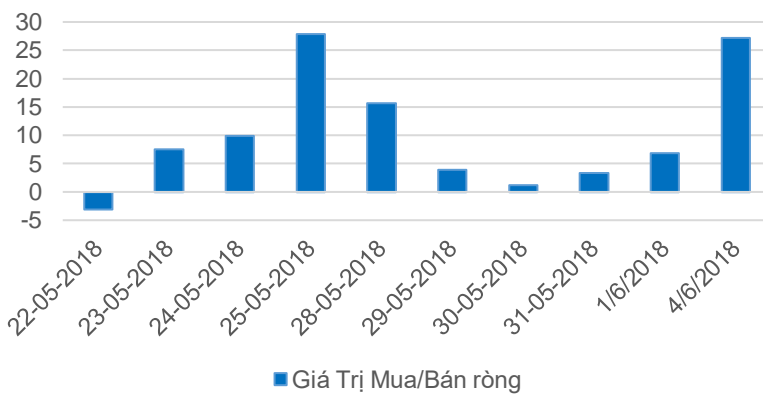
### Diễn biến Mua/Bán ròng Khối ngoại HNX



Mã CK	Giá trị mua ròng (triệu VND)	Mã CK	Giá trị Bán ròng (triệu VND)
PVS	1,270	CEO	(40,137)
SHS	1,025	VGC	(24,272)
VCS	505	SHB	(2,220)
TTZ	329	NDN	(2,105)
VGS	110	LAS	(644)

TOP 5 Cổ phiếu khối ngoại Mua/Bán trên sàn HNX

### Diễn biến Mua/Bán ròng Khối ngoại UPCoM



Mã CK	Giá trị mua ròng (triệu VND)	Mã CK	Giá trị Bán ròng (triệu VND)
MCH	9,890	VGT	(4,021)
QNS	5,176	HND	(210)
SCS	4,846	BAB	(49)
BSR	4,242	ART	(8)
POW	3,221	ICC	(4)

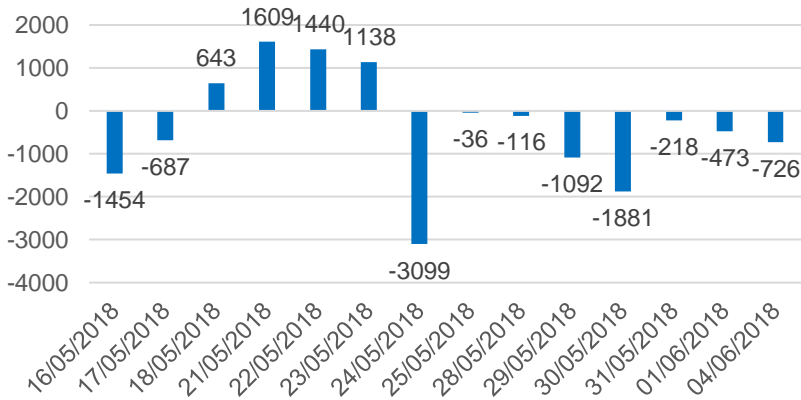
TOP 5 Cổ phiếu khối ngoại Mua/Bán trên sàn UPCoM



We Create **Fortune**

## THỐNG KÊ GIAO DỊCH TỰ DOANH

Giá trị giao dịch tự doanh mua/bán ròng (tỷ đồng)

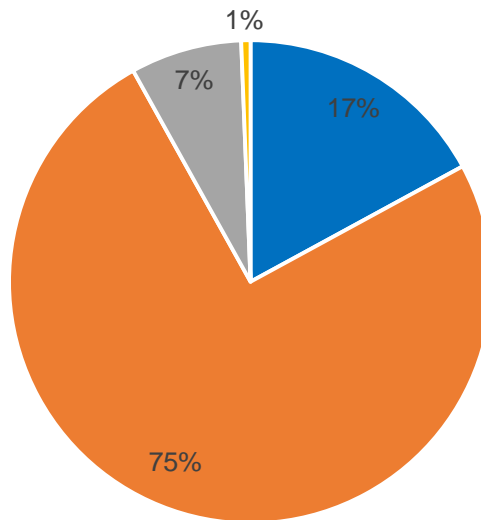


Mã CK	Giá trị đặt mua (triệu VND)	Mã CK	Giá trị đặt bán (triệu VND)
<b>NVL</b>	10,757	<b>HPG</b>	37,012
<b>MSN</b>	10,081	<b>VNM</b>	35,153
<b>E1VFN30</b>	6,558	<b>VIC</b>	10,003
<b>CII</b>	5,259	<b>SSI</b>	6,065
<b>KBC</b>	4,254	<b>MBB</b>	4,338

Top 5 các mã đạt GDTD lớn nhất

## CƠ CẤU THỊ TRƯỜNG CHỨNG KHOÁN VIỆT NAM

Cơ cấu nhà đầu tư trên sàn HSX



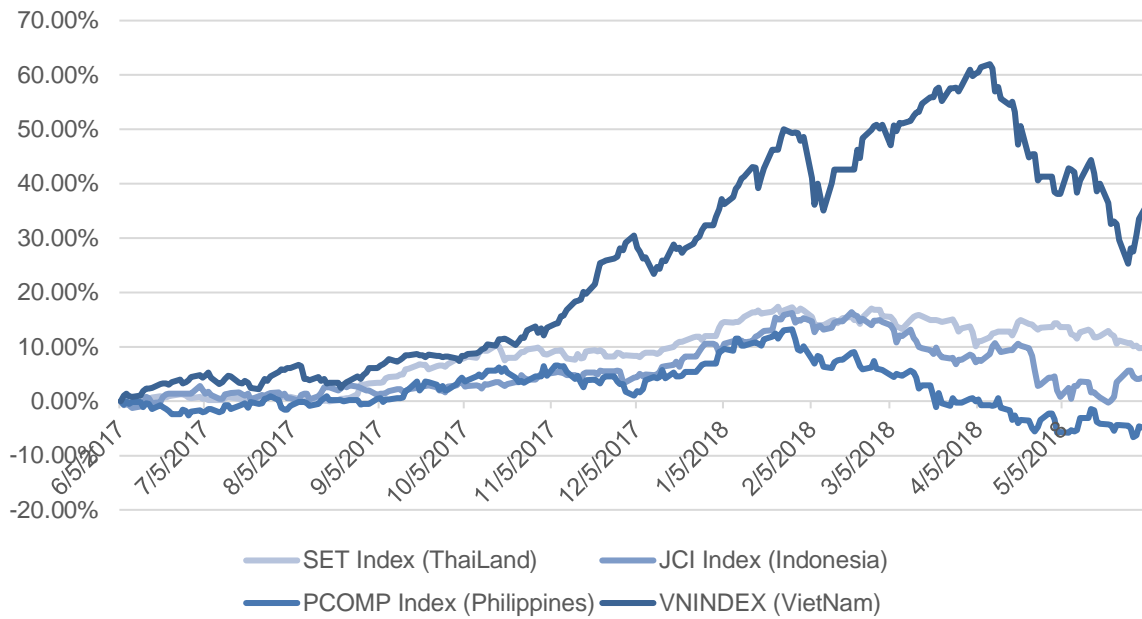
- Tổ chức nước ngoài
- Cá nhân trong nước
- Tổ chức trong nước
- Cá nhân nước ngoài

Nguồn: FiinPro – Yuanta Retail Research



We Create Fortune

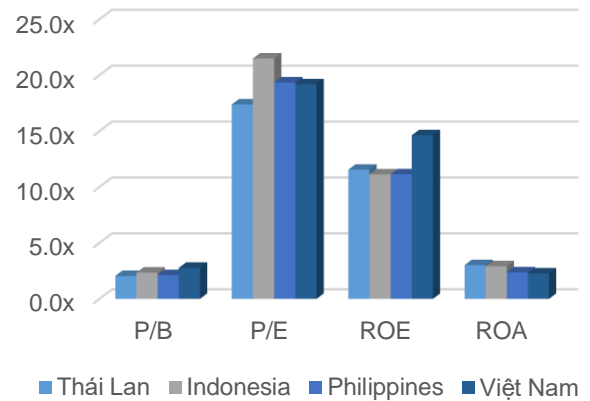
## Diễn biến các thị trường trong khu vực



Dữ liệu thị trường các quốc gia trong khu vực

		Thái Lan	Indonesia	Philippines	Việt Nam
P/B		2.1x	2.4x	2.1x	2.8x
P/E		17.4x	21.5x	19.4x	19.2x
ROE	%	11.55	11.13	11.14	14.63
ROA	%	3.02	2.92	2.37	2.28
Vốn hóa	Tỷ USD	540.51	484.43	180.26	132.06
GTGD	Triệu USD	1.58	1.13	0.07	0.21
LS cổ tức	%	2.98	2.22	1.65	1.75

Nguồn: Bloomberg & Yuanta Research





We Create **Fortune**

## CÔNG TY CỔ PHẦN CHỨNG KHOÁN YUANTA VIỆT NAM

### Phòng phân tích khối khách hàng cá nhân

**Nguyễn Thế Minh**

**Giám đốc Nghiên cứu Phân tích**

+84 28 3622 6868 ext 3826

minh.nguyen@yuantan.com

**Quách Đức Khánh**

**Chuyên viên phân tích cao cấp**

+84 28 3622 6868 ext 3833

khanh.quach@yuantan.com

**Nguyễn Trịnh Ngọc Hồng**

**Chuyên viên phân tích**

+84 28 3622 6868 ext 3832

hong.nguyen@yuantan.com

### Phòng Môi giới khách hàng cá nhân

**Nguyễn Thanh Tùng**

**Giám đốc Môi giới Hội Sở**

+84 28 3622 6868 ext 3609

tung.nguyen@yuantan.com.vn

**Chung Kim Hoa**

**Giám đốc Khối khách hàng người Hoa**

+84 28 3622 6868 ext 3828

hoa.chung@yuantan.com.vn

**Phù Vĩnh Quế**

**Giám đốc chi nhánh Chợ Lớn**

+84 28 3622 6868

que.phu@yuantan.com.vn

**Nguyễn Việt Quang**

**Giám đốc chi nhánh Hà Nội**

+84 28 3622 6868 ext 3404

quang.nguyen@yuantan.com.vn

**Võ Thị Thu Thủy**

**Giám đốc chi nhánh Bình Dương**

+84 28 3622 6868 ext 3505

thuy.vo@yuantan.com.vn

**Bùi Quốc Phong**

**Giám đốc chi nhánh Đồng Nai**

+84 28 3622 6868

phong.bui@yuantan.com.vn



We Create Fortune

## Appendix A: Important Disclosures

### Analyst Certification

Each research analyst primarily responsible for the content of this research report, in whole or in part, certifies that with respect to each security or issuer that the analyst covered in this report: (1) all of the views expressed accurately reflect his or her personal views about those securities or issuers; and (2) no part of his or her compensation was, is, or will be, directly or indirectly, related to the specific recommendations or views expressed by that research analyst in the research report.

### Ratings Definitions

**BUY:** We have a positive outlook on the stock based on our expected absolute or relative return over the investment period. Our thesis is based on our analysis of the company's outlook, financial performance, catalysts, valuation and risk profile. We recommend investors add to their position.

**HOLD-Outperform:** In our view, the stock's fundamentals are relatively more attractive than peers at the current price. Our thesis is based on our analysis of the company's outlook, financial performance, catalysts, valuation and risk profile.

**HOLD-Underperform:** In our view, the stock's fundamentals are relatively less attractive than peers at the current price. Our thesis is based on our analysis of the company's outlook, financial performance, catalysts, valuation and risk profile.

**SELL:** We have a negative outlook on the stock based on our expected absolute or relative return over the investment period. Our thesis is based on our analysis of the company's outlook, financial performance, catalysts, valuation and risk profile. We recommend investors reduce their position.

**Under Review:** We actively follow the company, although our estimates, rating and target price are under review.

**Restricted:** The rating and target price have been suspended temporarily to comply with applicable regulations and/or Yuanta policies.

Note: Yuanta research coverage with a Target Price is based on an investment period of 12 months. Greater China Discovery Series coverage does not have a formal 12 month Target Price and the recommendation is based on an investment period specified by the analyst in the report.

### Global Disclaimer

© 2018 Yuanta. All rights reserved. The information in this report has been compiled from sources we believe to be reliable, but we do not hold ourselves responsible for its completeness or accuracy. It is not an offer to sell or solicitation of an offer to buy any securities. All opinions and estimates included in this report constitute our judgment as of this date and are subject to change without notice.

This report provides general information only. Neither the information nor any opinion expressed herein constitutes an offer or invitation to make an offer to buy or sell securities or other investments. This material is prepared for general circulation to clients and is not intended to provide tailored investment advice and does not take into account the individual financial situation and objectives of any specific person who may receive this report. Investors should seek financial advice regarding the appropriateness of investing in any securities, investments or investment strategies discussed or recommended in this report. The information contained in this report has been compiled from sources believed to be reliable but no representation or warranty, express or implied, is made as to its accuracy, completeness or correctness. This report is not (and should not be construed as) a solicitation to act as securities broker or dealer in any jurisdiction by any person or company that is not legally permitted to carry on such business in that jurisdiction.

Yuanta research is distributed in the United States only to Major U.S. Institutional Investors (as defined in Rule 15a-6 under the Securities Exchange Act of 1934, as amended and SEC staff interpretations thereof). All transactions by a US person in the securities mentioned in this report must be effected through a registered broker-dealer under Section 15 of the Securities Exchange Act of 1934, as amended. Yuanta research is distributed in Taiwan by Yuanta Securities Investment Consulting. Yuanta research is distributed in Hong Kong by Yuanta Securities (Hong Kong) Co. Limited, which is licensed in Hong Kong by the Securities and Futures Commission for regulated activities, including Type 4 regulated activity (advising on securities). In Hong Kong, this research report may not be redistributed, retransmitted or disclosed, in whole or in part or any form or manner, without the express written