

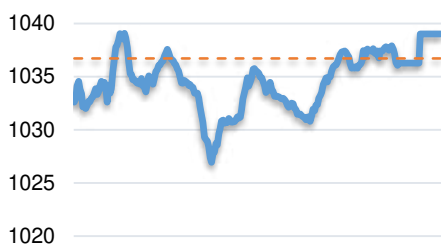
Market Today: Tỷ trọng cổ phiếu vẫn ở mức cao – DHC

08/06/2018

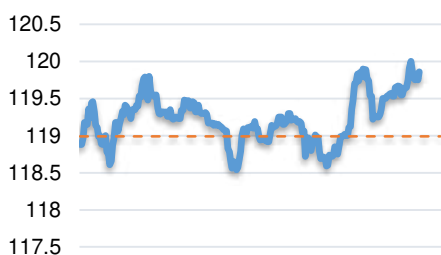
Diễn biến thị trường trong phiên			
Rating	VNI	HNI	UPCoM
Điểm	1,039.0	119.9	53.8
% ngày	0.22	0.73	0.07
% tuần	4.65	3.55	1.87
% tháng	-2.02	-4.36	-5.29
% năm	38.51	23.24	-7.15
GTGD (Triệu đồng)			
Trong ngày	4,330.75	671.79	171.65
Hôm qua	4,258.17	697.75	142.41
TB 1 tháng	3,933.79	628.37	174.19
Khối ngoại (Tỷ đồng)			
Mua	533.18	12.42	16.16
Bán	566.43	31.02	22.57
Giá trị ròng	(33.25)	(18.60)	(6.41)
Độ rộng TT			
Mã Tăng	115	92	78
Mã Giảm	155	83	79
Không Đổi	83	209	577
Chỉ số chính			
P/E	19.3x	13.2x	11.9x
Vốn hóa TT (ngàn tỷ)	3,266	221	853
LS Cổ tức	1.71	2.60	3.77

Nguồn: Bloomberg – Yuanta Retail Research

VNINDEX



HNX INDEX



DIỄN BIẾN THỊ TRƯỜNG

Thị trường giằng co trong phiên giao dịch cuối tuần, sắc đỏ hiện diện ngay sau phiên ATO. Khi thị trường có phiên điều chỉnh như ngày hôm nay chính là lợi thế cho nhà đầu tư có tâm lý bất đậy nhưng lỡ chuyển trong thời gian trước. Vì vậy trong phiên chiều khi lượng cầu của thị trường tăng cao góp phần đảo chiều chỉ số.

Kết thúc phiên giao dịch, chỉ số VN-Index tăng 0.22% lên 1,039.01 điểm; chỉ số HNX-Index đóng cửa ở mức 119.86 điểm (+0,73%) và chỉ số Upcom-Index tăng nhẹ 0.03%. Sự tăng điểm của thị trường hôm nay nhờ đóng góp của dòng cổ phiếu ngân hàng BID (+1.0%), CTG (+0.7%), TCB (+6.9%), VCB (+1.7%), VPB (+4.6%), ACB (+1.7%), trong đó TCB tăng trần và khối chứng khoán HCM (+0.9%), SSI (+1.9%), SHS (+0.6%), VND (+3.0%),... cũng tăng điểm khá tốt trong phiên hôm nay. Điểm sáng trong phiên đến từ SCR, cổ phiếu tăng trần với 4.2 triệu cổ phiếu khớp lệnh sau khi SBT nâng tỷ lệ sở hữu SCR.

Thanh khoản toàn thị trường chênh lệch không nhiều so với phiên trước, nhưng đã có dấu hiệu cải thiện về những phút cuối phiên. Tổng giá trị giao dịch trong phiên hôm nay đạt khoảng 5,200 tỷ đồng.

Các nhà đầu tư nước ngoài hôm nay lại bán ròng với tổng giá trị bán ròng khoảng hơn 58 tỷ đồng trên cả 3 sàn.

NHẬN ĐỊNH THỊ TRƯỜNG

Chúng tôi cho rằng thị trường có thể sẽ còn tiếp tục rung lắc hoặc điều chỉnh nhẹ trong các phiên giao dịch đầu tuần. Đồng thời, thị trường vẫn đang trong trạng thái tích lũy và nhiều cổ phiếu vẫn đang rơi vào trạng thái quá mua cho nên áp lực chốt lời ngắn hạn vẫn ở mức cao, nhưng rủi ro ngắn hạn vẫn ở mức thấp. Điểm tích cực chúng tôi nhận thấy là dòng ngân hàng vẫn đang dẫn dắt xu hướng chính của thị trường và dòng tiền vẫn có sự lan tỏa giữa các nhóm cổ phiếu. Ngoài ra, tỷ trọng cổ phiếu và chỉ báo tâm lý nhà đầu tư giảm nhẹ cho thấy tâm lý nhà đầu tư đang thận trọng và các nhà đầu tư ngắn hạn nên hạn chế mua đuổi ở các nhịp tăng mạnh.

Hệ thống chỉ báo xu hướng của chúng tôi vẫn duy trì mức TĂNG xu hướng ngắn hạn trên hai chỉ số và nâng mức cắt lỗ của hệ thống lên mức 988.25 điểm của chỉ số VN-Index và 112.86 điểm của chỉ số HNX-Index. Do đó, chúng tôi khuyến nghị các nhà đầu tư ngắn hạn tiếp tục tận dụng nhịp điều chỉnh để gia tăng tỷ trọng cổ phiếu và mở vị thế mua mới.

Tỷ trọng khuyến nghị: 65% cổ phiếu/35% tiền mặt.

We Create Fortune

Công ty cổ phần Đông Hải Bến Tre (HOSE: DHC) đã tổ chức ĐHCĐTN năm 2018 vào ngày 07/06/2018

Ngày:	08/06/2018		2016	2017	2018F	
Giá hiện tại:	42,500	Tăng trưởng DT	4%	21%	5%	
Lợi suất cổ tức:	-	Tăng trưởng EPS	-29%	-29%	-7%	
Ngành:	Sản xuất giấy & Trồng rừng	Biên LN gộp	0.18	0.16		
GT vốn hóa (tỷ đồng):	1,465	Biên LN ròng	0.13	0.10		
Room NN:	16,885,286	EPS cơ bản	3,284	2,329	2,176	
GTGD trung bình (20 phiên):	1.83	EPS điều chỉnh (*)	3,351	2,329	2,176	
Sở hữu nhà nước:	0%	P/E	13.1x	18.4x	19.5x	
SLCP lưu hành	34,459,769	Cổ tức/CP	-	20%	20%	
SLCP lưu hành pha loãng	31,241,309					

		CT cùng ngành			Phân tích kỹ thuật	
		DHC	VNI			
Dohaco đặt kế hoạch kinh doanh năm 2018 với doanh thu thuần và LNST lần lượt đạt 852 tỷ đồng và 90 tỷ đồng, tương ứng mức tăng trưởng là 5.18% và 12.14% so với cùng kỳ. Sản lượng giấy Kraft tiêu thụ ước đạt 61 ngàn tấn, xấp xỉ mức thực hiện của năm 2017 và sản lượng bao bì đạt 31.3 triệu sản phẩm, tăng 9.8% so với cùng kỳ.	P/E (trượt)	14.7x	12.9x	19.33	Ngưỡng kháng cự ngắn hạn:	48.7
	P/B (hiện tại)	2.0x	1.6x	2.88	Ngưỡng hỗ trợ ngắn hạn:	40.5
	Nợ ròng/vốn CSH	0.77	0.57	-	Xu hướng ngắn hạn (5-10 ngày):	GIẢM
	ROE	14%	12%	15.03	Ngưỡng kháng cự trung hạn:	48.7
	ROA	8%	8%	2.29	Ngưỡng hỗ trợ trung hạn:	34.5
					Xu hướng trung hạn (1-3 tháng):	GIẢM

(*): Điều chỉnh cho thù lao của HĐQT và quỹ khen thưởng phúc lợi cho nhân viên.

Cập nhật KQKD năm 2017 và quý 1/2018

Trong năm 2017, Dohaco ghi nhận doanh thu thuần đạt 810 tỷ đồng (+21.34% YoY) và LNST đạt 80.3 tỷ đồng (-6.38% YoY). Biến động trái chiều giữa doanh thu và lợi nhuận của DHC phản ánh một năm nhiều biến động của ngành giấy do chịu tác động từ thay đổi của chính sách nhập khẩu giấy phế liệu và quản lý môi trường của Trung Quốc, gây ra sự biến động mạnh của giá giấy nguyên liệu đầu vào. Điều này khiến cho lợi nhuận của DHC giảm trong 3 quý đầu năm 2017 và tăng mạnh trở lại vào quý cuối năm 2017.

Sản lượng giấy kraft của năm 2017 đạt 61.8 nghìn tấn, tăng 8.8% so với cùng kỳ và sản lượng bao bì đạt 28.5 triệu sản phẩm, tăng nhẹ so với mức thực hiện của năm 2016. Nhà máy giấy Giao Long của Dohaco tiếp tục chạy ở mức công suất tối đa trong năm 2017 và việc đầu tư xây dựng Nhà máy giấy Giao Long GD 2 vẫn đang diễn ra.

Quý 1/2018, DHC ghi nhận KQKD tích cực với doanh thu thuần đạt 193.7 tỷ đồng (+21% YoY) và LNST đạt 23.4 tỷ đồng (+72% YoY). Những thuận lợi trong quý 4/2017 tiếp tục được duy trì với giá nguyên vật liệu đầu vào vẫn ở mức thấp, trong khi nhu cầu ở thị trường trong nước và Trung Quốc vẫn đang tăng trưởng.

Tiến độ Nhà máy Giao Long GD 2

Nhà máy Giao Long GD 2 là dự án lớn nhất của DHC trong những năm vừa qua và cũng là nhà máy giấy lớn nhất được đầu tư bởi một doanh nghiệp trong nước. Tổng vốn đầu tư theo dự toán của Nhà máy là 1,080 tỷ đồng và được điều chỉnh lên 1,150 tỷ đồng sau Đại hội. Hiện tại, các hạng mục của



We Create **Fortune**

Nhà máy phân lớn đều đã đạt 90% khối lượng công việc, dự kiến đến 15/08/2018 sẽ hoàn tất việc lắp đặt máy móc. Tuy nhiên do chậm trễ liên quan tới hệ thống lưới điện nên việc tiến hành chạy thử phải đợi đến tháng 10, việc đưa nhà máy đi vào hoạt động chính thức dự kiến sẽ từ tháng 1/2019.

Công suất thiết kế của Nhà máy mới là 200 nghìn tấn giấy/năm và công suất thực có thể lên tới 240 nghìn tấn/năm, khi đi vào hoạt động sẽ nâng tổng công suất của Dohaco lên 300 nghìn tấn/năm. Với tình hình thuận lợi như hiện tại, ban lãnh đạo kỳ vọng Nhà máy Giao Long GD 2 sẽ đạt 80-90% công suất trong sau 6 tháng đi vào hoạt động.

Kế hoạch kinh doanh năm 2018

Dohaco đặt kế hoạch kinh doanh năm 2018 với doanh thu thuần và LNST lần lượt đạt 852 tỷ đồng và 90 tỷ đồng, tương ứng mức tăng trưởng là 5.18% và 12.14% so với cùng kỳ. Sản lượng giấy Kraft tiêu thụ ước đạt 61 ngàn tấn, xấp xỉ mức thực hiện của năm 2017 và sản lượng bao bì đạt 31.3 triệu sản phẩm, tăng 9.8% so với cùng kỳ.

Đại hội cũng thông qua (1) Chia cổ tức năm 2017 với tỷ lệ 20%/VĐL, hình thức chia là cổ tức bằng cổ phiếu, (2) Phương án chào bán cổ phiếu cho cổ đông hiện hữu với tỷ lệ thực hiện là 10:1, giá chào bán dự kiến là 18,000 đồng/cp và toàn bộ số tiền huy động được sẽ được dùng để đáp ứng nhu cầu vốn của Nhà máy Giao Long GD 2.

Lãnh đạo công ty cũng đã thông báo cho cổ đông KQKD 5 tháng đầu năm của DHC. Theo đó, doanh thu lũy kế tới tháng 5/2018 đạt 351.7 tỷ đồng và LNST đạt 50.3 tỷ đồng, công ty không công bố KQKD cùng kỳ nhưng kết quả trên vẫn là rất tích cực so với 6 tháng đầu năm 2017 với doanh thu thuần và LNST lần lượt là 361 tỷ đồng và 29.3 tỷ đồng. Mặc dù đặt ra mục tiêu LNST năm 2018 là 90 tỷ đồng, nhưng với diễn biến khả quan trong 5 tháng đầu năm, ban lãnh đạo công ty kỳ vọng LNST của năm 2018 có thể đạt 110 tỷ đồng (+37% YoY)



We Create Fortune

BIỂU ĐỒ PHÂN TÍCH KỸ THUẬT



Diễn biến thị trường của chỉ số VN-Index



Diễn biến thị trường của chỉ số HNX-Index

	Xu hướng ngắn hạn	Xu hướng trung hạn	Mức kháng cự 1	Mức kháng cự 2	Mức hỗ trợ 1	Mức hỗ trợ 2
Chỉ số VN-Index	TĂNG	GIẢM	1,070.0	1,026.6	975.0	894.0
Chỉ số HNX-Index	TĂNG	GIẢM	138.5	127.0	115.5	103.0



We Create Fortune

BẢNG THEO DÕI XU HƯỚNG CÁC CỔ PHIẾU

CP	Giá	Xu hướng ngắn hạn	Xu hướng trung hạn	Giá mua ngắn hạn	Mức cắt lỗ ngắn hạn	%LN ngắn hạn tạm tính	Tín hiệu ngắn hạn	Giá mua trung hạn	Mức cắt lỗ trung hạn	%LN trung hạn tạm tính	Tín hiệu trung hạn
AAA	21.90	TĂNG	GIẢM	20.40	20.66	7.35%			22.42		
ACB	43.10	TĂNG	GIẢM	42.00	37.91	2.62%			49.70		
BFC	31.40	TĂNG	GIẢM	31.70	31.00	-0.95%			34.31		
BHN	109.90	TĂNG	GIẢM	114.00	95.78	-3.60%			132.78		
BID	31.50	TĂNG	GIẢM	30.50	26.97	3.28%			38.64		
BMP	62.50	TĂNG	GIẢM	56.10	58.50	11.41%			63.44		
BSR	19.00	GIẢM	TĂNG		20.69						
BVH	95.90	TĂNG	GIẢM	94.90	85.60	1.05%			109.19		
BWE	18.45	GIẢM	GIẢM		20.48				23.94		
CEO	17.20	GIẢM	GIẢM		17.87				17.99		
CHP	25.50	TĂNG	GIẢM	24.65	24.85	3.45%			26.29		
CSM	15.35	TĂNG	TĂNG	13.55	14.17	13.28%		14.80	12.01	3.72%	
CTD	157.50	TĂNG	GIẢM	138.00	146.26	14.13%			160.75		
CTG	28.55	TĂNG	GIẢM	28.40	25.92	0.53%			34.25		
CTI	29.50	GIẢM	GIẢM		31.21				36.25		
CVT	30.80	GIẢM	GIẢM		31.23				35.90		
DGW	27.80	TĂNG	TĂNG	27.15	26.90	2.39%		16.40	23.82	69.51%	
DHA	28.35	GIẢM	GIẢM		28.57				31.41		
DHC	42.50	GIẢM	GIẢM		45.08				46.93		
DHG	109.00	TĂNG	TĂNG	109.00	104.11	0.00%		115.00	96.90	-5.22%	
DPG	52.00	GIẢM	GIẢM		56.89				62.82		
DPM	19.05	TĂNG	GIẢM	18.10	16.73	5.25%			21.14		
DPR	40.50	TĂNG	GIẢM	40.70	38.98	-0.49%			42.17		
DQC	33.70	GIẢM	GIẢM		34.61				37.41		
DRC	23.20	TĂNG	GIẢM	22.40	19.87	3.57%			25.36		
DXG	33.75	TĂNG	TĂNG	30.75	30.65	9.76%			33.26		
ELC	10.60	GIẢM	GIẢM		10.72				12.59		
FCN	17.70	TĂNG	GIẢM	15.40	14.42	14.94%			18.98		
FIT	5.25	TĂNG	GIẢM	5.56	4.97	-5.58%			6.79		
FMC	22.60	TĂNG	GIẢM	21.95	20.59	2.96%			26.16		
FPT	47.95	GIẢM	GIẢM		49.38				54.45		
GAS	97.50	GIẢM	GIẢM		104.42				124.57		
GIL	42.95	TĂNG	TĂNG	44.00	39.63	-2.39%		34.90	40.98	23.07%	
GMD	28.80	TĂNG	GIẢM	27.35	26.35	5.30%			31.17		
GTN	10.20	TĂNG	GIẢM	10.55	9.13	-3.32%			12.52		
HAG	4.79	GIẢM	GIẢM		4.85				6.17		
HAX	17.30	TĂNG	GIẢM	16.50	14.81	4.85%			20.04		
HBC	27.20	TĂNG	GIẢM	25.40	24.77	7.09%			30.98		

We Create **Fortune**

HDB	43.40	TĂNG	GIẢM	39.00	39.28	11.28%			46.20		
HNG	8.59	TĂNG	TĂNG	8.36	7.96	2.75%		8.20	7.24	4.76%	
HPG	61.30	TĂNG	TĂNG	56.10	55.46	9.27%			60.57		
HSG	13.15	TĂNG	GIẢM	11.30	11.39	16.37%			14.82		
HT1	13.05	TĂNG	GIẢM	13.05	12.94	0.00%	MUA		14.80		
HUT	6.60	TĂNG	GIẢM	6.80	6.01	-2.94%			8.73		
HVN	36.00	TĂNG	GIẢM	33.10	29.09	8.76%			47.23		
ITD	12.95	TĂNG	TĂNG	11.30	12.24	14.60%		12.40	12.18	4.44%	MUA
KBC	12.90	GIẢM	GIẢM		13.10				14.79		
KDH	33.65	GIẢM	GIẢM		34.17				39.47		
KSB	36.70	TĂNG	GIẢM	37.30	34.05	-1.61%			41.09		
LCG	9.77	GIẢM	TĂNG		9.92			11.10	9.54	-11.98%	
LIX	41.50	GIẢM	GIẢM		44.18				48.22		
LPB	12.80	GIẢM	GIẢM		13.03				17.46		
LSS	8.25	GIẢM	GIẢM		8.99				10.06		
MSN	86.00	GIẢM	GIẢM		88.22				106.66		
MWG	121.00	TĂNG	TĂNG	118.50	106.09	2.11%			115.64		
NKG	24.55	TĂNG	GIẢM	22.25	22.68	10.34%			26.94		
NLG	30.60	TĂNG	GIẢM	33.75	28.35	-9.33%			38.47		
NT2	29.00	TĂNG	GIẢM	29.80	27.65	-2.68%			31.96		
NTL	10.10	TĂNG	TĂNG	9.78	9.47	3.27%		10.45	8.94	-3.35%	
NTP	51.00	TĂNG	GIẢM	53.00	49.75	-3.77%			58.97		
PAC	42.50	TĂNG	GIẢM	42.50	40.41	0.00%			46.40		
PC1	32.30	TĂNG	GIẢM	32.30	30.81	0.00%	MUA		35.82		
PDR	31.80	TĂNG	GIẢM	32.30	29.83	-1.55%			34.14		
PGC	14.05	GIẢM	GIẢM		14.32				15.75		
PHR	46.80	TĂNG	GIẢM	43.70	42.18	7.09%			47.47		
PLC	19.00	TĂNG	GIẢM	19.60	18.08	-3.06%			21.76		
PLX	68.20	TĂNG	GIẢM	65.60	59.88	3.96%			79.68		
PNJ	183.70	TĂNG	GIẢM	179.00	167.69	2.63%			196.38		
POW	14.00	GIẢM	TĂNG		14.94						
PPC	17.80	GIẢM	GIẢM		18.14				19.54		
PTB	100.00	TĂNG	GIẢM	98.50	91.13	1.52%			107.02		
PVD	14.75	TĂNG	GIẢM	15.20	13.34	-2.96%			20.34		
PVI	34.20	TĂNG	GIẢM	33.80	30.89	1.18%			38.03		
PVS	18.00	GIẢM	GIẢM		18.45				23.08		
PXS	5.79	GIẢM	GIẢM		6.03				7.81		
RAL	105.00	GIẢM	GIẢM		114.81				134.70		
REE	34.30	TĂNG	GIẢM	33.90	32.33	1.18%			39.36		
SAB	245.00	TĂNG	TĂNG	247.60	227.19	-1.05%		252.40	206.97	-2.93%	
SAM	7.06	GIẢM	GIẢM		7.55				8.39		
SBV	30.05	GIẢM	GIẢM		30.66				32.75		
SCR	10.15	TĂNG	GIẢM	10.15	9.61	0.00%	MUA		11.83		



We Create Fortune

SHI	6.60	TĂNG	TĂNG	6.83	6.45	-3.37%		6.99	5.88	-5.58%	
SJS	21.90	GIẢM	GIẢM		23.66				27.04		
SKG	27.60	TĂNG	GIẢM	26.60	26.79	3.76%			28.28		
SSI	34.00	TĂNG	GIẢM	32.00	30.26	6.25%			38.48		
STB	12.90	TĂNG	GIẢM	12.55	11.99	2.79%			14.71		
SVC	48.00	GIẢM	GIẢM		49.87				51.89		
TCM	22.25	TĂNG	GIẢM	21.70	19.32	2.53%			22.70		
TDH	14.30	TĂNG	GIẢM	15.50	13.82	-7.74%			16.90		
TLH	10.00	TĂNG	GIẢM	9.92	9.46	0.81%			11.42		
TMT	8.80	GIẢM	TĂNG		9.61			10.55	8.66	-16.59%	
TNG	13.20	TĂNG	GIẢM	13.50	12.20	-2.22%			15.24		
TYA	15.65	TĂNG	GIẢM	15.95	14.86	-1.88%			16.97		
VCB	59.70	TĂNG	GIẢM	54.10	53.26	10.35%			65.04		
VFG	48.90	TĂNG	TĂNG	37.10	46.56	31.81%		46.10	41.55	6.07%	
VGC	24.40	TĂNG	GIẢM	23.10	22.56	5.63%			27.09		
VIB	31.20	TĂNG	GIẢM	31.20	30.62	0.00%			34.84		
VIC	124.20	TĂNG	GIẢM	116.00	109.47	7.07%			132.50		
VIP	6.94	GIẢM	TĂNG		7.28			6.71	6.82	3.36%	
VJC	179.00	TĂNG	GIẢM	170.30	155.05	5.11%			207.23		
VKC	7.10	TĂNG	TĂNG	6.20	6.30	14.52%		6.80	5.29	4.41%	
VNM	177.00	TĂNG	GIẢM	175.00	166.71	1.14%			187.18		
VPB	51.80	TĂNG	GIẢM	46.00	44.73	12.61%			55.82		
VRC	16.00	GIẢM	GIẢM		17.31				20.17		
VRE	44.50	TĂNG	GIẢM	45.45	41.75	-2.09%			52.78		
VSC	35.30	TĂNG	GIẢM	32.60	30.24	8.28%			36.80		
VSH	17.40	TĂNG	TĂNG	17.40	17.11	0.00%	MUA	17.40	16.36	0.00%	



We Create Fortune

Sàn GDCK TPHCM (HSX)

	Điểm	Chg%
VNI	1,039.01	0.22
VN30	1,025.87	(0.09)
VN Mid	1,060.34	(0.01)
VN Small	850.24	(0.31)

GDKN	GTGD (tỷ VND)	
Mua	533.18	
Bán	566.43	
GT ròng	(33.25)	

Mã tăng lớn nhất*	Giá trị thay đổi (VND)	Chg%
HT1	850	7.0%
FCN	1,150	6.9%
TCB	6,800	6.9%
HSG	850	6.9%
SCR	630	6.6%

Mã giảm lớn nhất*	Giá trị thay đổi (VND)	Chg%
HAR	(400)	-6.7%
VHC	(4,100)	-6.4%
SJF	(750)	-3.9%
NLG	(1,100)	-3.5%
GTN	(350)	-3.3%

*GTVH > 500 tỷ đồng, GTDG >1.5 tỷ đồng

GTVH cao nhất	Tỷ đồng	
VIC	327,603	
VHM	321,553	
VNM	256,871	
VCB	214,787	
GAS	186,610	

KLGD nhiều nhất	Giá trị (triệu)	TB 30 ngày
KSA	6.10	0.49
MBB	4.84	5.08
CTG	4.77	5.88
DXG	4.57	3.23
SSI	4.48	5.25

Nguồn: Bloomberg & Yuanta Research

Sàn GDCK Hà Nội (HSX)

	Điểm	Chg%
HNI	119.86	0.73
HN30	218.14	0.23
VNX AllSh	1,456.22	0.27

GDKN	GTGD (tỷ VND)	
Mua	12.42	
Bán	31.02	
GT ròng	(18.60)	

Mã tăng lớn nhất*	Giá trị thay đổi (VND)	Chg%
TTB	1,000	5.5%
SLS	4,000	5.5%
DNP	500	2.5%
VCS	2,000	2.0%
ACB	700	1.7%

Mã giảm lớn nhất*	Giá trị thay đổi (VND)	Chg%
NDN	(900)	-4.8%
TV2	(2,400)	-2.2%
CEO	(300)	-1.7%
HUT	(100)	-1.5%
NVB	(100)	-1.3%

GTVH cao nhất	Tỷ đồng	
ACB	46,742	
VCS	16,720	
SHB	11,430	
VGC	10,940	
VCG	8,216	

KLGD nhiều nhất	Giá trị (triệu)	TB 30 ngày
SHB	5.25	12.58
DST	5.00	2.99
ACB	3.70	4.22
PVS	2.64	4.69
HUT	1.86	1.80

Nguồn: Bloomberg & Yuanta Research

Sàn GDCK UPCoM (UPCoM)

	Điểm	Chg%
UPCoM	53.81	0.07

GDKN	GTGD (tỷ VND)	
Mua	16.16	
Bán	22.57	
GT ròng	(6.41)	

Mã tăng lớn nhất*	Giá trị thay đổi (VND)	Chg%
DVN	1,000	6.7%
HVN	1,200	3.3%
VGT	400	3.3%
ACV	1,100	1.2%
VIB	200	0.6%

Mã giảm lớn nhất*	Giá trị thay đổi (VND)	Chg%
MPC	(1,900)	-2.3%
NTC	(1,500)	-2.1%
SDI	(1,200)	-1.8%
SCS	(3,000)	-1.7%
LPB	(200)	-1.6%

GTVH cao nhất	Tỷ đồng	
ACV	194,853	
BSR	58,909	
MCH	51,831	
HVN	46,474	
GVR	33,600	

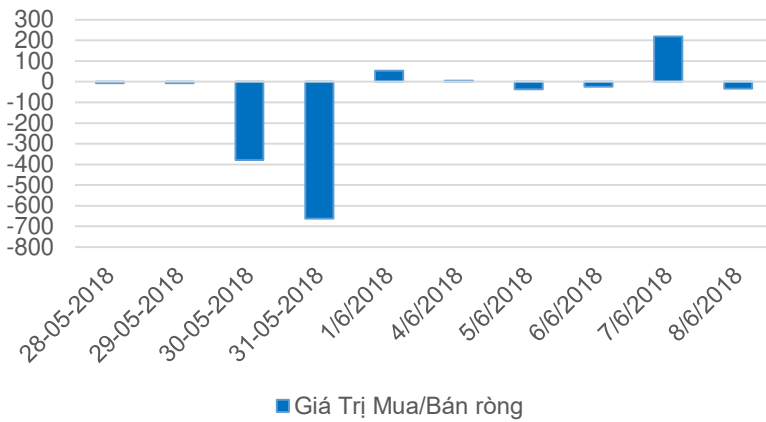
KLGD nhiều nhất	Giá trị (triệu)	TB 30 ngày
LPB	3.27	2.23
POW	2.02	1.62
FRM	1.03	-
HVN	0.81	0.51
BSR	0.74	1.22

Nguồn: Bloomberg & Yuanta Research



We Create Fortune

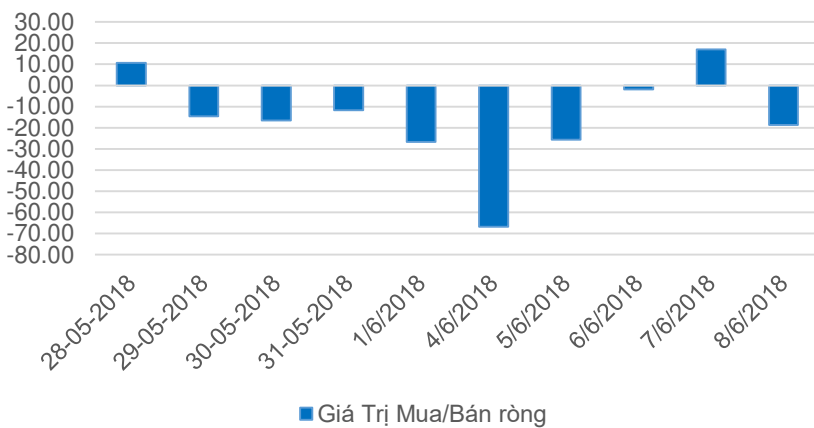
Diễn biến Mua/Bán ròng Khối ngoại HSX



Mã CK	Giá trị mua ròng (triệu VND)	Mã CK	Giá trị Bán ròng (triệu VND)
VNM	41,410	E1VFN30	(36,841)
HPG	20,618	DHG	(17,981)
VCB	12,398	GAS	(17,413)
SSI	12,095	DXG	(13,787)
CTD	11,257	HDB	(13,273)

TOP 5 Cổ phiếu khối ngoại Mua/Bán trên sàn HSX

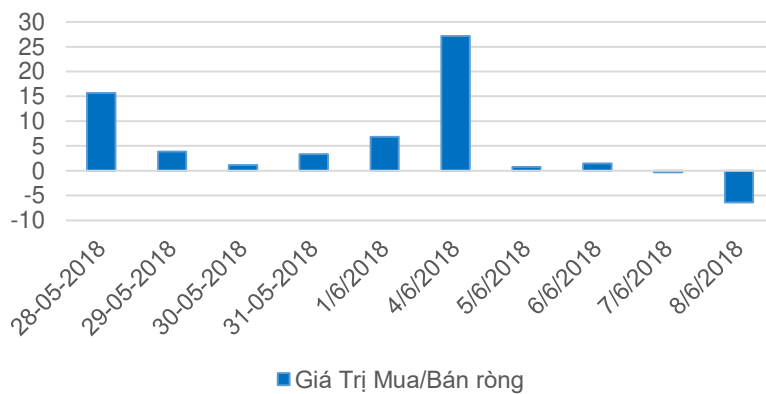
Diễn biến Mua/Bán ròng Khối ngoại HNX



Mã CK	Giá trị mua ròng (triệu VND)	Mã CK	Giá trị Bán ròng (triệu VND)
CIA	2,920	VGC	(9,664)
TTZ	1,066	STC	(8,480)
VCS	1,011	PVS	(3,664)
SHB	356	PLC	(1,008)
SHS	299	DP3	(731)

TOP 5 Cổ phiếu khối ngoại Mua/Bán trên sàn HNX

Diễn biến Mua/Bán ròng Khối ngoại UPCoM



Mã CK	Giá trị mua ròng (triệu VND)	Mã CK	Giá trị Bán ròng (triệu VND)
ACV	2,907	POW	(8,956)
HVN	1,605	BSR	(2,086)
SCS	202	PHH	(338)
VCW	173	PIA	(157)
GHC	94	MSR	(45)

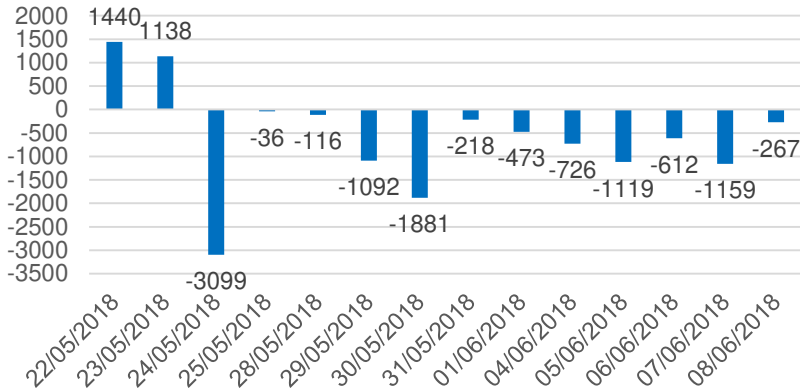
TOP 5 Cổ phiếu khối ngoại Mua/Bán trên sàn UPCoM



We Create **Fortune**

THỐNG KÊ GIAO DỊCH TỰ DOANH

Giá trị giao dịch tự doanh mua/bán ròng (tỷ đồng)

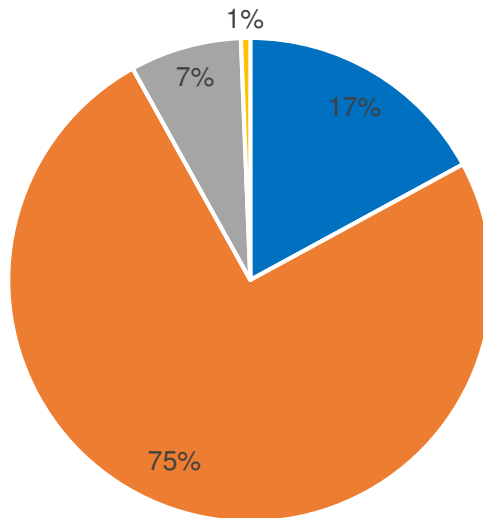


Mã CK	Giá trị đặt mua (triệu VND)	Mã CK	Giá trị đặt bán (triệu VND)
E1VFN30	39,165	HPG	29,154
CTD	8,885	CII	12,930
NVL	4,946	MSN	8,351
VCB	3,774	SSI	4,862
MSN	3,674	VIC	4,752

Top 5 các mã đạt GDTD lớn nhất

CƠ CẤU THỊ TRƯỜNG CHỨNG KHOÁN VIỆT NAM

Cơ cấu nhà đầu tư trên sàn HSX



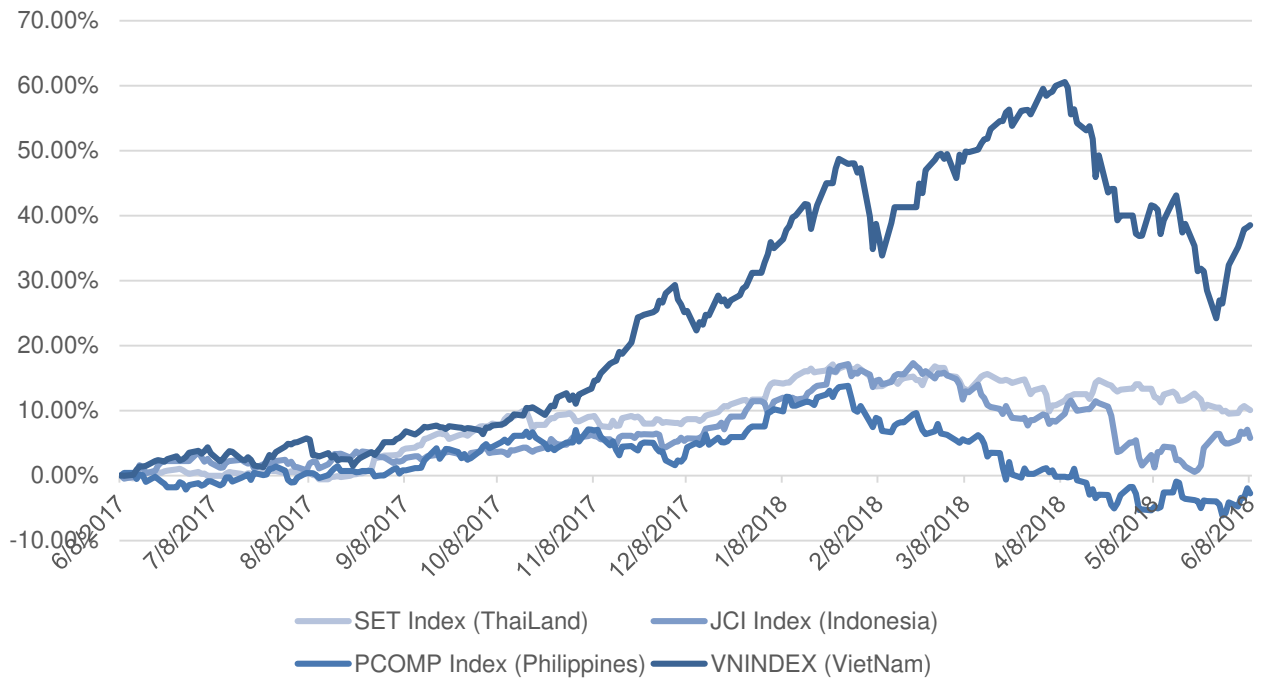
- Tổ chức nước ngoài
- Cá nhân trong nước
- Tổ chức trong nước
- Cá nhân nước ngoài

Nguồn: FiinPro – Yuanta Retail Research



We Create Fortune

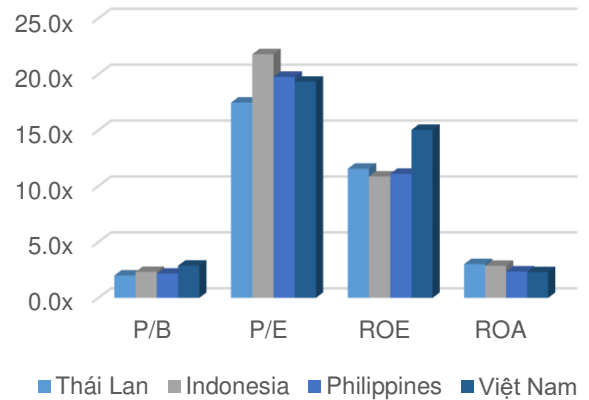
Diễn biến các thị trường trong khu vực



Dữ liệu thị trường các quốc gia trong khu vực

		Thái Lan	Indonesia	Philippines	Việt Nam
P/B		2.0x	2.3x	2.2x	2.9x
P/E		17.5x	21.8x	19.8x	19.3x
ROE	%	11.55	10.85	11.09	15.03
ROA	%	3.02	2.87	2.36	2.29
Vốn hóa	Tỷ USD	543.82	492.65	183.71	143.32
GTGD	Triệu USD	1.42	0.47	0.10	0.19
LS cổ tức	%	2.97	2.23	1.61	1.71

Nguồn: Bloomberg & Yuanta Research





We Create **Fortune**

CÔNG TY CỔ PHẦN CHỨNG KHOÁN YUANTA VIỆT NAM

Phòng phân tích khối khách hàng cá nhân

Nguyễn Thế Minh

Giám đốc Nghiên cứu Phân tích

+84 28 3622 6868 ext 3826

minh.nguyen@yuantan.com

Quách Đức Khánh

Chuyên viên phân tích cao cấp

+84 28 3622 6868 ext 3833

khanh.quach@yuantan.com

Nguyễn Trịnh Ngọc Hồng

Chuyên viên phân tích

+84 28 3622 6868 ext 3832

hong.nguyen@yuantan.com

Phòng Môi giới khách hàng cá nhân

Nguyễn Thanh Tùng

Giám đốc Môi giới Hội Sở

+84 28 3622 6868 ext 3609

tung.nguyen@yuantan.com.vn

Chung Kim Hoa

Giám đốc Khối khách hàng người Hoa

+84 28 3622 6868 ext 3828

hoa.chung@yuantan.com.vn

Phù Vĩnh Quế

Giám đốc chi nhánh Chợ Lớn

+84 28 3622 6868

que.phu@yuantan.com.vn

Nguyễn Việt Quang

Giám đốc chi nhánh Hà Nội

+84 28 3622 6868 ext 3404

quang.nguyen@yuantan.com.vn

Võ Thị Thu Thủy

Giám đốc chi nhánh Bình Dương

+84 28 3622 6868 ext 3505

thuy.vo@yuantan.com.vn

Bùi Quốc Phong

Giám đốc chi nhánh Đồng Nai

+84 28 3622 6868

phong.bui@yuantan.com.vn



We Create **Fortune**

Appendix A: Important Disclosures

Analyst Certification

Each research analyst primarily responsible for the content of this research report, in whole or in part, certifies that with respect to each security or issuer that the analyst covered in this report: (1) all of the views expressed accurately reflect his or her personal views about those securities or issuers; and (2) no part of his or her compensation was, is, or will be, directly or indirectly, related to the specific recommendations or views expressed by that research analyst in the research report.

Ratings Definitions

BUY: We have a positive outlook on the stock based on our expected absolute or relative return over the investment period. Our thesis is based on our analysis of the company's outlook, financial performance, catalysts, valuation and risk profile. We recommend investors add to their position.

HOLD-Outperform: In our view, the stock's fundamentals are relatively more attractive than peers at the current price. Our thesis is based on our analysis of the company's outlook, financial performance, catalysts, valuation and risk profile.

HOLD-Underperform: In our view, the stock's fundamentals are relatively less attractive than peers at the current price. Our thesis is based on our analysis of the company's outlook, financial performance, catalysts, valuation and risk profile.

SELL: We have a negative outlook on the stock based on our expected absolute or relative return over the investment period. Our thesis is based on our analysis of the company's outlook, financial performance, catalysts, valuation and risk profile. We recommend investors reduce their position.

Under Review: We actively follow the company, although our estimates, rating and target price are under review.

Restricted: The rating and target price have been suspended temporarily to comply with applicable regulations and/or Yuanta policies.

Note: Yuanta research coverage with a Target Price is based on an investment period of 12 months. Greater China Discovery Series coverage does not have a formal 12 month Target Price and the recommendation is based on an investment period specified by the analyst in the report.

Global Disclaimer

© 2018 Yuanta. All rights reserved. The information in this report has been compiled from sources we believe to be reliable, but we do not hold ourselves responsible for its completeness or accuracy. It is not an offer to sell or solicitation of an offer to buy any securities. All opinions and estimates included in this report constitute our judgment as of this date and are subject to change without notice.

This report provides general information only. Neither the information nor any opinion expressed herein constitutes an offer or invitation to make an offer to buy or sell securities or other investments. This material is prepared for general circulation to clients and is not intended to provide tailored investment advice and does not take into account the individual financial situation and objectives of any specific person who may receive this report. Investors should seek financial advice regarding the appropriateness of investing in any securities, investments or investment strategies discussed or recommended in this report. The information contained in this report has been compiled from sources believed to be reliable but no representation or warranty, express or implied, is made as to its accuracy, completeness or correctness. This report is not (and should not be construed as) a solicitation to act as securities broker or dealer in any jurisdiction by any person or company that is not legally permitted to carry on such business in that jurisdiction.

Yuanta research is distributed in the United States only to Major U.S. Institutional Investors (as defined in Rule 15a-6 under the Securities Exchange Act of 1934, as amended and SEC staff interpretations thereof). All transactions by a US person in the securities mentioned in this report must be effected through a registered broker-dealer under Section 15 of the Securities Exchange Act of 1934, as amended. Yuanta research is distributed in Taiwan by Yuanta Securities Investment Consulting. Yuanta research is distributed in Hong Kong by Yuanta Securities (Hong Kong) Co. Limited, which is licensed in Hong Kong by the Securities and Futures Commission for regulated activities, including Type 4 regulated activity (advising on securities). In Hong Kong, this research report may not be redistributed, retransmitted or disclosed, in whole or in part or in any form or manner, without the express written