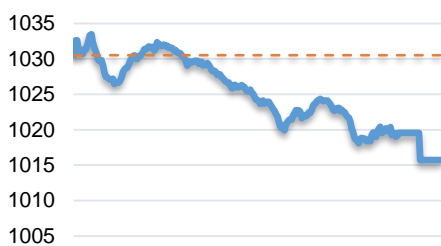


Diễn biến thị trường trong phiên

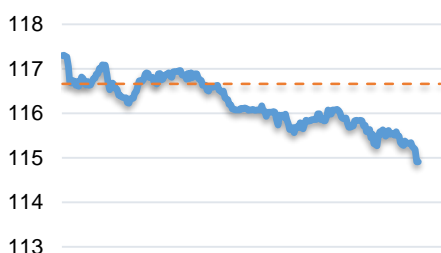
Rating	VNI	HNI	UPCoM
Điểm	1,015.7	114.9	53.1
% ngày	-1.44	-1.50	-0.18
% tuần	-2.02	-3.43	-1.25
% tháng	-4.80	-6.79	-4.81
% năm	33.51	17.39	-5.95
GTGD (Triệu đồng)			
Trong ngày	2,979.92	378.31	104.26
Hôm qua	5,122.15	793.87	145.15
TB 1 tháng	4,038.12	631.64	168.39
Khối ngoại (Tỷ đồng)			
Mua	598.92	2.47	72.52
Bán	1,193.69	72.16	68.57
Giá trị ròng	(594.77)	(69.69)	3.95
Độ rộng TT			
Mã Tăng	113	61	76
Mã Giảm	153	85	82
Không Đổi	87	238	576
Chỉ số chính			
P/E	19x	12.6x	11.8x
Vốn hóa TT (ngàn tỷ)	3,247	216	851
LS Cổ tức	1.77	2.71	3.82

Nguồn: Bloomberg – Yuanta Retail Research

VNINDEX



HNX INDEX



DIỄN BIẾN THỊ TRƯỜNG

Thị trường chứng khoán toàn cầu bao trùm sắc đỏ trên diện rộng sau thông tin Cục dự trữ Liên bang Mỹ (FED) công bố việc nâng lãi suất như dự báo trước đó là từ 1.75% - 2.0% và có thể nâng lãi suất 2 lần trong năm 2018.

Thanh khoản của thị trường hôm nay cũng không có sự cải thiện nhiều, với tổng khối lượng giao dịch toàn thị trường vẫn ở mức thấp khi chỉ đạt 215,6 triệu cổ phiếu. Kết thúc phiên giao dịch, chỉ số VN-Index đóng cửa ở mức thấp nhất trong phiên 1,015.7 điểm, giảm 1.44% so với phiên trước, còn HNX-Index giảm 1.50% và dừng lại tại 114.9 điểm.

Phiên giao dịch hôm nay tập trung chủ yếu vào nhóm cổ phiếu vốn hóa vừa và nhỏ, khi có những mã cổ phiếu tăng giá như HBC tăng trần trong phiên và chốt tại 28,800 đồng/cp tăng thêm 6.7% và PMG cũng tăng mạnh thêm 6.7% đóng cửa ở giá 27,200 đồng cùng những mã PNJ, MWG, VHC,...

Trên toàn thị trường, khối ngoại đã thực hiện bán ròng hơn 660 tỷ đồng và riêng trên sàn HSX thì khối ngoại thực hiện bán ròng là gần 600 tỷ đồng. Những mã chịu ảnh hưởng nhiều nhất trong phiên là VIC (-128 tỷ), HPG (-125 tỷ), DXG (-77 tỷ), STB (-69 tỷ), BID (-49 tỷ) cùng các mã bị bán ròng trên 10 tỷ như HAG, SSI, NVL, E1VFN30,...

NHẬN ĐỊNH THỊ TRƯỜNG

Chúng tôi cho rằng thị trường có thể sẽ biến động mạnh cả về điểm số và thanh khoản trong phiên giao dịch 15/06/2018. Đồng thời, đây cũng là phiên cuối cùng cơ cấu của các quỹ ETF cho nên khối ngoại cũng sẽ có động thái mua bán mạnh trong phiên giao dịch 15/06/2018. Ngoài ra, thị trường vẫn đang trong trạng thái tích lũy cho nên thị trường có thể sẽ tiếp tục có sự phân hóa giữa các nhóm cổ phiếu, đặc biệt dòng tiền sẽ chủ yếu tập trung ở nhóm Midcaps và Smallcaps khi nhóm Largecaps sẽ chịu ảnh hưởng từ kỳ cơ cấu của các quỹ ETF.

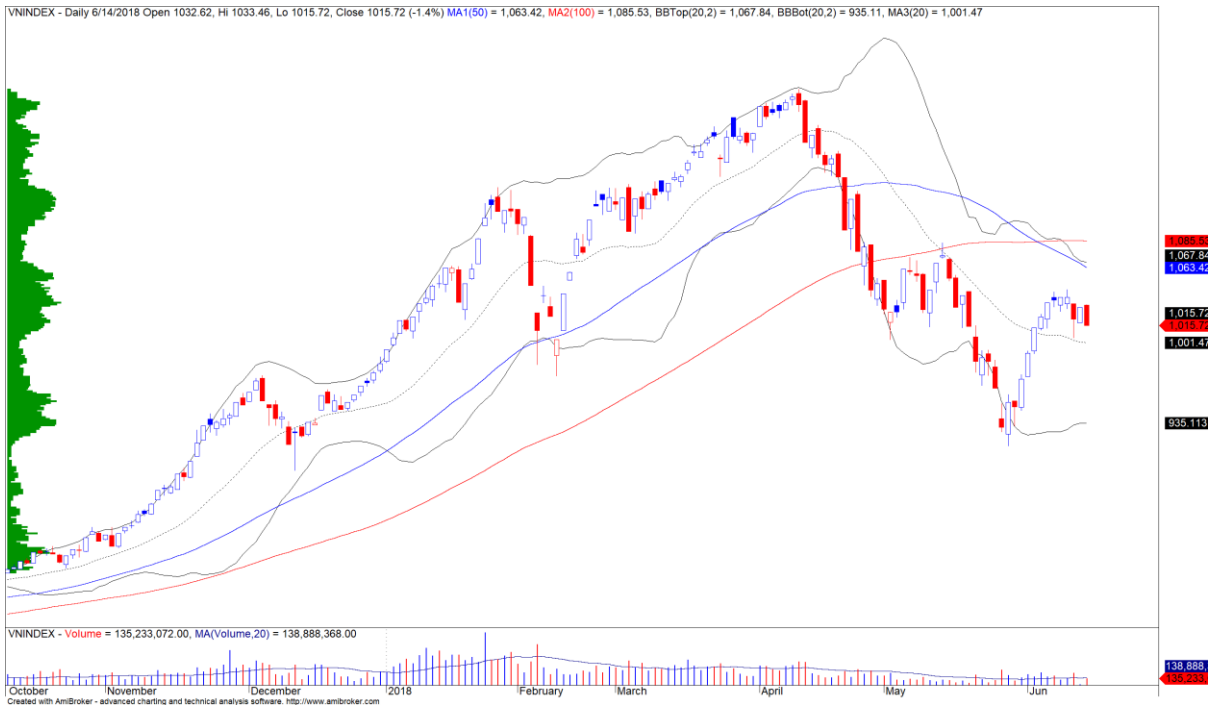
Hệ thống chỉ báo xu hướng của chúng tôi vẫn duy trì mức TĂNG xu hướng ngắn hạn trên hai chỉ số và giữ mức chốt lỗ ở mức 991.91 điểm của chỉ số VN-Index và 112.86 điểm của chỉ số HNX-Index. Do đó, chúng tôi khuyến nghị các nhà đầu tư ngắn hạn có thể chú ý vào sự dịch chuyển của dòng tiền và tiếp tục nắm giữ tỷ trọng cổ phiếu cao trong danh mục. Đồng thời, chiến lược đầu tư ngược với các quỹ ETF thường sẽ mang lại tỷ suất sinh lời cao trong mỗi kỳ cơ cấu của các quỹ ETF.

Tỷ trọng khuyến nghị: 64% cổ phiếu/36% tiền mặt.



We Create **Fortune**

BIỂU ĐỒ PHÂN TÍCH KỸ THUẬT



Diễn biến thị trường của chỉ số VN-Index



Diễn biến thị trường của chỉ số HNX-Index

	Xu hướng ngắn hạn	Xu hướng trung hạn	Mức kháng cự 1	Mức kháng cự 2	Mức hỗ trợ 1	Mức hỗ trợ 2
Chỉ số VN-Index	TĂNG	GIẢM	1,070.0	1,026.6	975.0	894.0
Chỉ số HNX-Index	TĂNG	GIẢM	138.5	127.0	115.5	103.0



We Create Fortune

BẢNG THEO DÕI XU HƯỚNG CÁC CỔ PHIẾU

CP	Giá	Xu hướng ngắn hạn	Xu hướng trung hạn	Giá mua ngắn hạn	Mức cắt lỗ ngắn hạn	%LN ngắn hạn tạm tính	Tín hiệu ngắn hạn	Giá mua trung hạn	Mức cắt lỗ trung hạn	%LN trung hạn tạm tính	Tín hiệu trung hạn
AAA	21.30	GIẢM	GIẢM		22.41				22.42		
ACB	40.60	TĂNG	GIẢM	42.00	39.04	-3.33%			46.17		
BFC	29.85	TĂNG	GIẢM	31.70	29.71	-5.84%			33.63		
BHN	112.20	TĂNG	GIẢM	114.00	100.44	-1.58%			132.78		
BID	28.30	TĂNG	GIẢM	30.50	28.13	-7.21%			36.70		
BMP	61.00	GIẢM	GIẢM		64.49				63.44		
BSR	18.90	GIẢM	TĂNG		20.43						
BVH	87.00	GIẢM	GIẢM	94.90	87.78	-7.50%	BÁN		105.65		
BWE	17.80	GIẢM	GIẢM		19.37				22.84		
CEO	13.60	GIẢM	GIẢM		16.70				17.99		
CHP	25.70	TĂNG	GIẢM	24.65	24.85	4.26%			26.29		
CSM	14.95	TĂNG	TĂNG	13.55	14.61	10.33%		14.80	12.69	1.01%	
CTD	160.00	TĂNG	GIẢM	138.00	149.26	15.94%			160.75		
CTG	26.80	TĂNG	GIẢM	28.40	26.05	-5.63%			32.81		
CTI	29.00	GIẢM	GIẢM		31.21				35.66		
CVT	32.20	TĂNG	GIẢM	32.10	29.41	0.31%			33.98		
DGW	28.30	TĂNG	TĂNG	27.15	27.00	4.24%		16.40	23.82	72.56%	
DHA	29.30	TĂNG	GIẢM	28.70	27.28	2.09%			30.63		
DHC	43.85	GIẢM	GIẢM		45.08				46.93		
DHG	105.00	TĂNG	TĂNG	109.00	104.11	-3.67%		115.00	96.90	-8.70%	
DPG	52.50	GIẢM	GIẢM		56.52				62.82		
DPM	17.60	TĂNG	GIẢM	18.10	16.73	-2.76%			19.79		
DPR	40.70	TĂNG	GIẢM	40.70	39.19	0.00%			42.17		
DQC	33.00	GIẢM	GIẢM		34.51				37.41		
DRC	23.80	TĂNG	GIẢM	22.40	21.17	6.25%			24.80		
DXG	32.50	TĂNG	GIẢM	30.75	30.65	5.69%		33.75	33.26	-1.45%	MUA
ELC	11.70	TĂNG	GIẢM	11.30	10.06	3.54%			12.46		
FCN	17.10	TĂNG	GIẢM	15.40	15.77	11.04%		17.70	17.51	-1.07%	MUA
FIT	4.90	GIẢM	GIẢM		5.48				6.28		
FMC	22.50	TĂNG	GIẢM	21.95	21.05	2.51%			24.44		
FPT	46.60	GIẢM	GIẢM		49.14				52.83		
GAS	94.00	GIẢM	GIẢM		104.42				119.25		
GIL	41.00	TĂNG	TĂNG	44.00	40.12	-6.82%		34.90	40.00	17.48%	
GMD	27.90	TĂNG	GIẢM	27.35	26.94	2.01%			29.31		
GTN	9.50	GIẢM	GIẢM		10.68				11.53		
HAG	4.65	GIẢM	GIẢM		4.85				5.68		
HAX	16.55	TĂNG	GIẢM	16.50	15.54	0.30%			18.67		
HBC	28.80	TĂNG	TĂNG	25.40	24.87	13.39%			28.68		



We Create Fortune

HDB	39.20	GIẢM	GIẢM	39.00	40.15	2.95%	BÁN		46.20		
HNG	9.10	TĂNG	TĂNG	8.36	8.02	8.85%		8.20	7.24	10.98%	
HPG	42.60	TĂNG	GIẢM	40.08	41.19	6.28%		61.30	60.57	-1.19%	MUA
HSG	13.20	TĂNG	GIẢM	11.30	11.67	16.81%			13.72		
HT1	12.60	TĂNG	GIẢM	13.05	12.09	-3.45%			14.31		
HUT	6.40	TĂNG	GIẢM	6.80	6.01	-5.88%			7.82		
HVN	34.40	TĂNG	GIẢM	33.10	32.59	3.93%			47.23		
ITD	13.50	TĂNG	TĂNG	11.30	12.24	19.47%		12.40	10.54	8.87%	
KBC	12.65	GIẢM	GIẢM		13.10				14.33		
KDH	32.50	GIẢM	GIẢM		34.17				37.45		
KSB	39.00	TĂNG	GIẢM	37.30	36.56	4.56%			40.92		
LCG	9.70	GIẢM	TĂNG		9.92			11.10	9.54	-12.61%	
LIX	41.90	GIẢM	GIẢM		43.66				47.69		
LPB	12.10	GIẢM	GIẢM		13.03				17.46		
LSS	8.44	GIẢM	GIẢM		8.93				9.60		
MSN	84.50	GIẢM	GIẢM		88.22				98.60		
MWG	123.00	TĂNG	TĂNG	118.50	112.61	3.80%		121.00	115.64	1.65%	MUA
NKG	17.90	TĂNG	GIẢM	15.91	16.81	12.54%			25.42		
NLG	30.50	TĂNG	GIẢM	33.75	28.35	-9.63%			31.83		
NT2	29.20	TĂNG	GIẢM	29.80	28.34	-2.01%			31.66		
NTL	10.05	TĂNG	TĂNG	9.78	9.57	2.76%		10.45	8.94	-3.83%	
NTP	49.90	TĂNG	GIẢM	53.00	49.75	-5.85%			58.88		
PAC	42.60	TĂNG	GIẢM	42.50	41.00	0.24%			45.35		
PC1	32.00	TĂNG	GIẢM	32.30	30.68	-0.93%			34.50		
PDR	31.20	TĂNG	GIẢM	32.30	30.24	-3.41%			33.68		
PGC	14.35	TĂNG	GIẢM	14.35	14.32	0.00%	MUA		15.72		
PHR	25.85	TĂNG	GIẢM	43.70	24.91	-40.85%			47.47		
PLC	16.80	TĂNG	GIẢM	19.60	16.21	-14.29%			21.76		
PLX	66.70	TĂNG	GIẢM	65.60	61.54	1.68%			74.79		
PNJ	119.00	TĂNG	GIẢM	179.00	113.57	-33.52%			189.80		
POW	13.60	GIẢM	TĂNG		14.53						
PPC	17.20	GIẢM	GIẢM		18.14				19.39		
PTB	98.70	TĂNG	GIẢM	98.50	94.17	0.20%			104.22		
PVD	13.95	TĂNG	GIẢM	15.20	13.39	-8.22%			17.99		
PVI	31.10	TĂNG	GIẢM	33.80	28.95	-7.99%			37.23		
PVS	16.70	GIẢM	GIẢM		18.45				22.02		
PXS	5.56	GIẢM	GIẢM		6.03				7.21		
RAL	105.00	GIẢM	GIẢM		112.97				127.39		
REE	33.00	TĂNG	GIẢM	33.90	32.55	-2.65%			37.12		
SAB	233.10	TĂNG	TĂNG	247.60	227.46	-5.86%		252.40	206.97	-7.65%	
SAM	6.99	GIẢM	GIẢM		7.39				8.37		
SBV	30.60	TĂNG	GIẢM	30.80	29.91	-0.65%			32.75		
SCR	9.80	TĂNG	GIẢM	10.15	9.24	-3.45%			11.17		



We Create Fortune

SHI	6.52	GIẢM	TĂNG		6.80			6.99	5.88	-6.72%	
SJS	22.50	GIẢM	GIẢM		23.66				25.62		
SKG	28.55	TĂNG	TĂNG	26.60	27.24	7.33%			27.66		
SSI	32.60	TĂNG	GIẢM	32.00	31.24	1.88%			37.51		
STB	12.55	TĂNG	GIẢM	12.55	12.09	0.00%			13.83		
SVC	47.85	GIẢM	GIẢM		49.87				51.89		
TCM	21.95	TĂNG	GIẢM	21.70	20.46	1.15%			22.70		
TDH	14.15	TĂNG	GIẢM	15.50	13.99	-8.71%			15.83		
TLH	9.90	TĂNG	GIẢM	9.92	9.54	-0.20%			10.83		
TMT	8.80	GIẢM	TĂNG		9.44			10.55	8.66	-16.59%	
TNG	12.90	TĂNG	GIẢM	13.50	12.50	-4.44%			14.43		
TYA	12.80	TĂNG	GIẢM	15.95	12.50	-19.75%			16.97		
VCB	58.10	TĂNG	GIẢM	54.10	54.54	7.39%			64.41		
VFG	48.00	TĂNG	TĂNG	37.10	46.56	29.38%		46.10	41.55	4.12%	
VGC	24.00	TĂNG	GIẢM	23.10	22.56	3.90%			26.55		
VIB	29.50	TĂNG	GIẢM	31.20	28.40	-5.45%			34.84		
VIC	126.00	TĂNG	GIẢM	116.00	114.91	8.62%			132.50		
VIP	6.94	GIẢM	TĂNG		7.25			6.71	6.82	3.36%	
VJC	175.00	TĂNG	GIẢM	170.30	164.29	2.76%			184.83		
VKC	6.60	TĂNG	TĂNG	6.20	6.51	6.45%		6.80	5.36	-2.94%	
VNM	180.00	TĂNG	GIẢM	175.00	171.89	2.86%			184.77		
VPB	50.00	TĂNG	GIẢM	46.00	47.79	8.70%			53.69		
VRC	17.90	TĂNG	GIẢM	17.10	16.46	4.68%			19.36		
VRE	44.50	TĂNG	GIẢM	45.45	42.08	-2.09%			51.30		
VSC	37.20	TĂNG	TĂNG	32.60	32.61	14.11%			36.02		
VSH	17.40	TĂNG	TĂNG	17.40	16.96	0.00%		17.40	16.36	0.00%	



We Create Fortune

Sàn GDCK TPHCM (HSX)

	Điểm	Chg%
VNI	1,015.72	(1.44)
VN30	1,004.31	(1.40)
VN Mid	1,036.89	0.40
VN Small	847.09	0.11

GDKN	GTGD (tỷ VND)	
Mua	579.22	
Bán	1,166.92	
GT ròng	(587.70)	

Mã tăng lớn nhất*	Giá trị thay đổi (VND)	Chg%
HBC	1,800	6.7%
PMG	1,700	6.7%
HNG	480	5.6%
TCM	1,150	5.5%
FTS	600	4.5%

Mã giảm lớn nhất*	Giá trị thay đổi (VND)	Chg%
BVH	(5,500)	-5.9%
VND	(1,250)	-5.8%
DPM	(850)	-4.6%
VPB	(2,400)	-4.6%
BID	(1,350)	-4.6%

*GTVH > 500 tỷ đồng, GTGD > 1.5 tỷ đồng

GTVH cao nhất	Tỷ đồng	
VIC	332,351	
VHM	313,515	
VNM	261,224	
VCB	209,030	
GAS	179,911	

KLGD nhiều nhất	Giá trị (triệu)	TB 30 ngày
HAG	14.90	2.82
HBC	6.98	1.07
HPG	6.57	6.47
KSA	6.10	0.40
DXG	5.69	3.43

Nguồn: Bloomberg & Yuanta Research

Sàn GDCK Hà Nội (HSX)

	Điểm	Chg%
HNI	114.91	(1.50)
HN30	206.32	(1.94)
VNX AllSh	1,426.31	(1.21)

GDKN	GTGD (tỷ VND)	
Mua	2.47	
Bán	72.16	
GT ròng	(69.69)	

Mã tăng lớn nhất*	Giá trị thay đổi (VND)	Chg%
TNG	100	0.8%
DGC	200	0.6%
TTB	100	0.4%

Mã giảm lớn nhất*	Giá trị thay đổi (VND)	Chg%
PVI	(2,800)	-8.3%
CEO	(1,100)	-7.5%
SHS	(700)	-4.3%
PVS	(400)	-2.3%
SHB	(200)	-2.2%

GTVH cao nhất	Tỷ đồng	
ACB	44,030	
VCS	15,680	
SHB	10,828	
VGC	10,760	
VCG	7,597	

KLGD nhiều nhất	Giá trị (triệu)	TB 30 ngày
SHB	5.80	11.35
DST	5.05	2.67
ACB	3.80	3.98
VGC	2.20	2.11
PVS	2.17	4.15

Nguồn: Bloomberg & Yuanta Research

Sàn GDCK UPCoM (UPCoM)

	Điểm	Chg%
UPCoM	53.10	(0.18)

GDKN	GTGD (tỷ VND)	
Mua	72.52	
Bán	68.57	
GT ròng	3.95	

Mã tăng lớn nhất*	Giá trị thay đổi (VND)	Chg%
SSN	500	3.2%
BSR	400	2.2%
SCS	2,000	1.2%
QNS	100	0.3%

Mã giảm lớn nhất*	Giá trị thay đổi (VND)	Chg%
HVN	(1,100)	-3.1%
VIB	(800)	-2.6%
DVN	(400)	-2.5%
ACV	(1,900)	-2.1%
LPB	(200)	-1.6%

GTVH cao nhất	Tỷ đồng	
ACV	197,248	
BSR	58,599	
MCH	50,413	
HVN	42,954	
GVR	32,000	

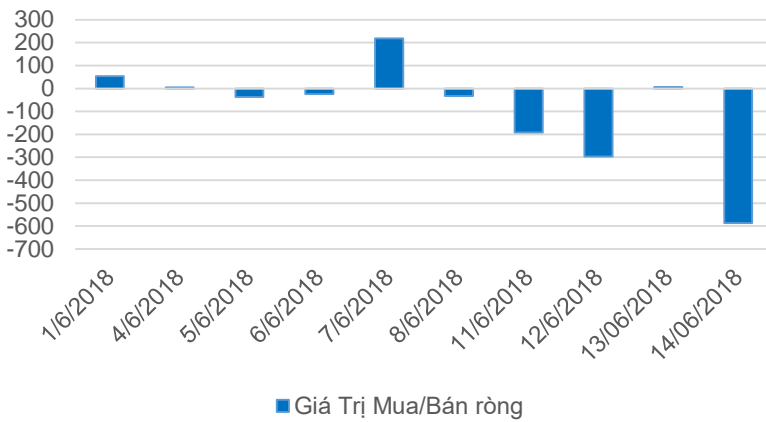
KLGD nhiều nhất	Giá trị (triệu)	TB 30 ngày
BSR	1.17	1.18
POW	0.73	1.42
LPB	0.64	2.12
HVN	0.49	0.49
VIB	0.26	0.18

Nguồn: Bloomberg & Yuanta Research



We Create **Fortune**

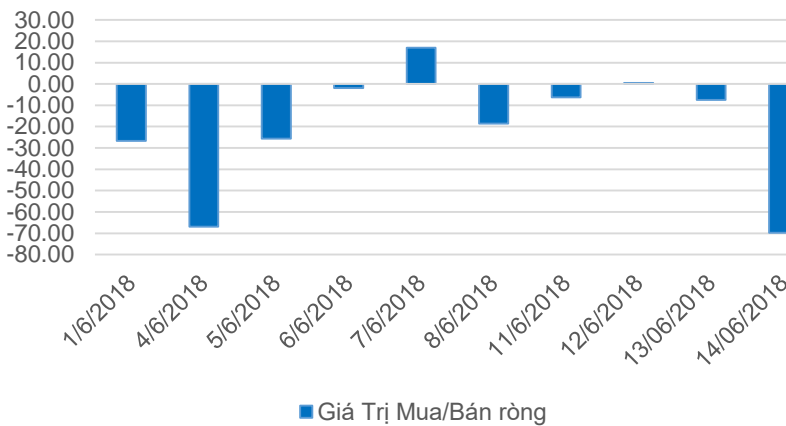
Diễn biến Mua/Bán ròng Khối ngoại HSX



Mã CK	Giá trị mua ròng (triệu VND)	Mã CK	Giá trị Bán ròng (triệu VND)
SKG	59,184	VIC	(128,356)
VCB	12,846	HPG	(125,500)
VRE	11,448	DXG	(77,470)
CTD	9,951	STB	(68,509)
HCM	7,222	BID	(48,507)

TOP 5 Cổ phiếu khối ngoại Mua/Bán trên sàn HSX

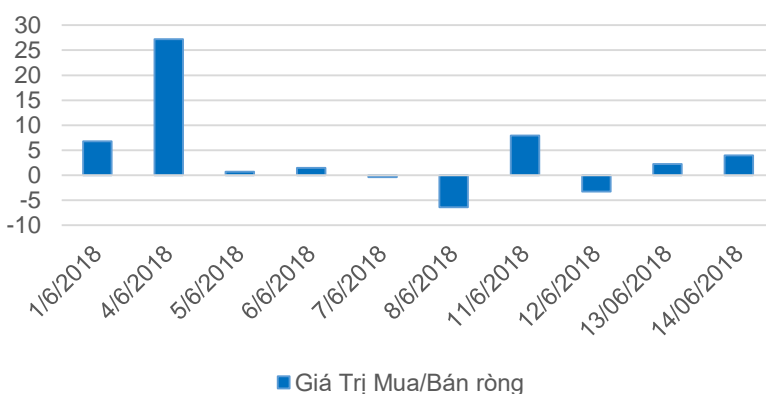
Diễn biến Mua/Bán ròng Khối ngoại HNX



Mã CK	Giá trị mua ròng (triệu VND)	Mã CK	Giá trị Bán ròng (triệu VND)
VCG	131	VGC	(42,812)
BVS	124	SHB	(14,549)
KKC	94	PVS	(5,044)
LHC	78	SHS	(3,688)
IDV	72	TIG	(1,220)

TOP 5 Cổ phiếu khối ngoại Mua/Bán trên sàn HNX

Diễn biến Mua/Bán ròng Khối ngoại UPCoM



Mã CK	Giá trị mua ròng (triệu VND)	Mã CK	Giá trị Bán ròng (triệu VND)
SCS	2,602	GVR	(1,278)
QNS	1,759	ACV	(528)
POW	470	MCH	(270)
LPB	362	HPP	(265)
SGN	326	MNB	(132)

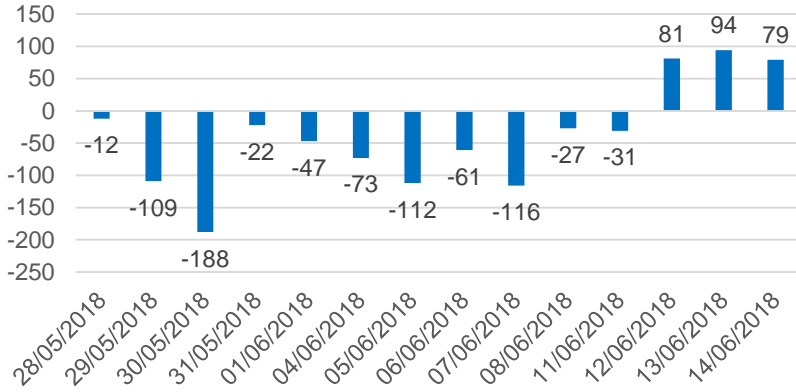
TOP 5 Cổ phiếu khối ngoại Mua/Bán trên sàn UPCoM



We Create **Fortune**

THỐNG KÊ GIAO DỊCH TỰ DOANH

Giá trị giao dịch tự doanh mua/bán ròng (tỷ đồng)

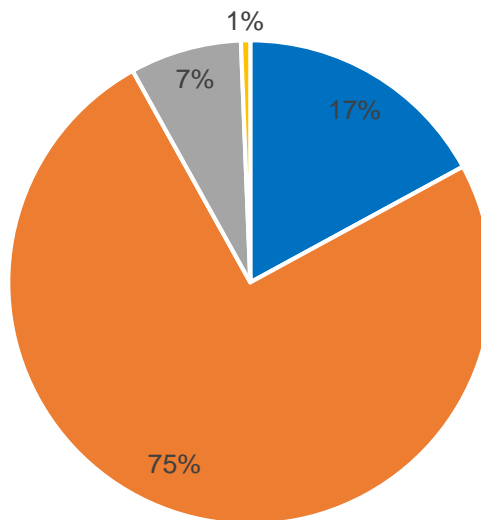


Mã CK	Giá trị đặt mua (triệu VND)	Mã CK	Giá trị đặt bán (triệu VND)
MSN	24,133	VIC	22,946
E1VFN30	22,187	MSN	8,391
GEX	10,533	PNJ	3,492
VIC	9,335	VNM	3,391
HPG	7,222	CTG	3,306

Top 5 các mã đạt GDTD lớn nhất

CƠ CẤU THỊ TRƯỜNG CHỨNG KHOÁN VIỆT NAM

Cơ cấu nhà đầu tư trên sàn HSX



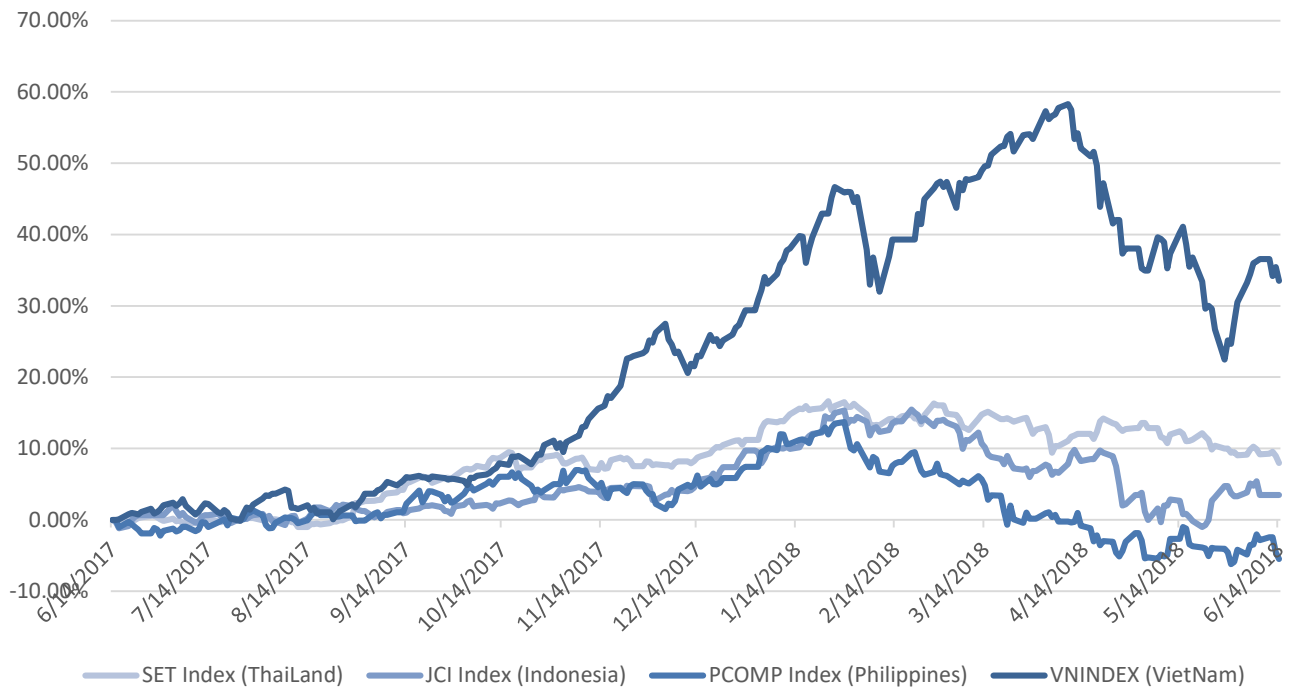
- Tổ chức nước ngoài
- Cá nhân trong nước
- Tổ chức trong nước
- Cá nhân nước ngoài

Nguồn: FiinPro – Yuanta Retail Research



We Create Fortune

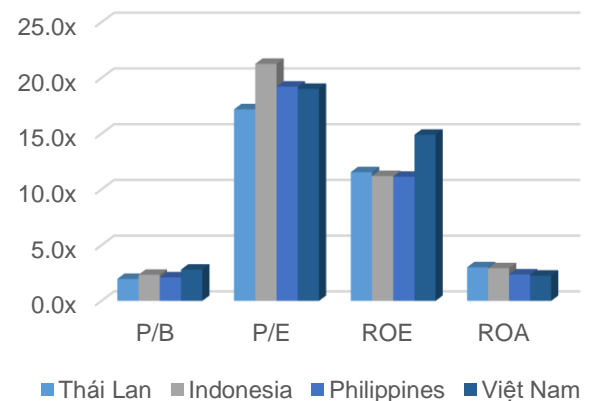
Diễn biến các thị trường trong khu vực



Dữ liệu thị trường các quốc gia trong khu vực

		Thái Lan	Indonesia	Philippines	Việt Nam
P/B		2.0x	2.3x	2.1x	2.8x
P/E		17.2x	21.3x	19.2x	19.0x
ROE	%	11.55	11.20	11.14	14.91
ROA	%	3.02	2.94	2.37	2.26
Vốn hóa	Tỷ USD	537.81	483.85	177.20	142.66
GTGD	Triệu USD	1.20	0.67	0.09	0.13
LS cổ tức	%	3.02	2.28	1.66	1.77

Nguồn: Bloomberg & Yuanta Research





We Create **Fortune**

CÔNG TY CỔ PHẦN CHỨNG KHOÁN YUANTA VIỆT NAM

Phòng phân tích khối khách hàng cá nhân

Nguyễn Thế Minh

Giám đốc Nghiên cứu Phân tích

+84 28 3622 6868 ext 3826

minh.nguyen@yuantan.com

Quách Đức Khánh

Chuyên viên phân tích cao cấp

+84 28 3622 6868 ext 3833

khanh.quach@yuantan.com

Nguyễn Trịnh Ngọc Hồng

Chuyên viên phân tích

+84 28 3622 6868 ext 3832

hong.nguyen@yuantan.com

Phòng Môi giới khách hàng cá nhân

Nguyễn Thanh Tùng

Giám đốc Môi giới Hội Sở

+84 28 3622 6868 ext 3609

tung.nguyen@yuantan.com.vn

Chung Kim Hoa

Giám đốc Khối khách hàng người Hoa

+84 28 3622 6868 ext 3828

hoa.chung@yuantan.com.vn

Phù Vĩnh Quế

Giám đốc chi nhánh Chợ Lớn

+84 28 3622 6868

que.phu@yuantan.com.vn

Nguyễn Việt Quang

Giám đốc chi nhánh Hà Nội

+84 28 3622 6868 ext 3404

quang.nguyen@yuantan.com.vn

Võ Thị Thu Thủy

Giám đốc chi nhánh Bình Dương

+84 28 3622 6868 ext 3505

thuy.vo@yuantan.com.vn

Bùi Quốc Phong

Giám đốc chi nhánh Đồng Nai

+84 28 3622 6868

phong.bui@yuantan.com.vn



We Create **Fortune**

Appendix A: Important Disclosures

Analyst Certification

Each research analyst primarily responsible for the content of this research report, in whole or in part, certifies that with respect to each security or issuer that the analyst covered in this report: (1) all of the views expressed accurately reflect his or her personal views about those securities or issuers; and (2) no part of his or her compensation was, is, or will be, directly or indirectly, related to the specific recommendations or views expressed by that research analyst in the research report.

Ratings Definitions

BUY: We have a positive outlook on the stock based on our expected absolute or relative return over the investment period. Our thesis is based on our analysis of the company's outlook, financial performance, catalysts, valuation and risk profile. We recommend investors add to their position.

HOLD-Outperform: In our view, the stock's fundamentals are relatively more attractive than peers at the current price. Our thesis is based on our analysis of the company's outlook, financial performance, catalysts, valuation and risk profile.

HOLD-Underperform: In our view, the stock's fundamentals are relatively less attractive than peers at the current price. Our thesis is based on our analysis of the company's outlook, financial performance, catalysts, valuation and risk profile.

SELL: We have a negative outlook on the stock based on our expected absolute or relative return over the investment period. Our thesis is based on our analysis of the company's outlook, financial performance, catalysts, valuation and risk profile. We recommend investors reduce their position.

Under Review: We actively follow the company, although our estimates, rating and target price are under review.

Restricted: The rating and target price have been suspended temporarily to comply with applicable regulations and/or Yuanta policies.

Note: Yuanta research coverage with a Target Price is based on an investment period of 12 months. Greater China Discovery Series coverage does not have a formal 12 month Target Price and the recommendation is based on an investment period specified by the analyst in the report.

Global Disclaimer

© 2018 Yuanta. All rights reserved. The information in this report has been compiled from sources we believe to be reliable, but we do not hold ourselves responsible for its completeness or accuracy. It is not an offer to sell or solicitation of an offer to buy any securities. All opinions and estimates included in this report constitute our judgment as of this date and are subject to change without notice.

This report provides general information only. Neither the information nor any opinion expressed herein constitutes an offer or invitation to make an offer to buy or sell securities or other investments. This material is prepared for general circulation to clients and is not intended to provide tailored investment advice and does not take into account the individual financial situation and objectives of any specific person who may receive this report. Investors should seek financial advice regarding the appropriateness of investing in any securities, investments or investment strategies discussed or recommended in this report. The information contained in this report has been compiled from sources believed to be reliable but no representation or warranty, express or implied, is made as to its accuracy, completeness or correctness. This report is not (and should not be construed as) a solicitation to act as securities broker or dealer in any jurisdiction by any person or company that is not legally permitted to carry on such business in that jurisdiction.

Yuanta research is distributed in the United States only to Major U.S. Institutional Investors (as defined in Rule 15a-6 under the Securities Exchange Act of 1934, as amended and SEC staff interpretations thereof). All transactions by a US person in the securities mentioned in this report must be effected through a registered broker-dealer under Section 15 of the Securities Exchange Act of 1934, as amended. Yuanta research is distributed in Taiwan by Yuanta Securities Investment Consulting. Yuanta research is distributed in Hong Kong by Yuanta Securities (Hong Kong) Co. Limited, which is licensed in Hong Kong by the Securities and Futures Commission for regulated activities, including Type 4 regulated activity (advising on securities). In Hong Kong, this research report may not be redistributed, retransmitted or disclosed, in whole or in part or in any form or manner, without the express written