

Diễn biến thị trường trong phiên

Rating	VNI	HNI	UPCoM
Điểm	962.2	110.6	51.7
% ngày	-2.55	-2.18	-1.67
% tuần	-5.74	-5.07	-2.49
% tháng	-7.53	-8.82	-6.45
% năm	25.47	11.23	-8.71
GTGD (Triệu đồng)			
Trong ngày	3,695.71	583.99	138.21
Hôm qua	4,040.73	502.28	95.61
TB 1 tháng	4,122.67	621.58	155.60
Khối ngoại (Tỷ đồng)			
Mua	1,143.57	51.04	12.58
Bán	1,313.96	39.34	27.06
Giá trị ròng	(170.39)	11.70	(14.48)
Độ rộng TT			
Mã Tăng	45	35	51
Mã Giảm	252	137	93
Không Đổi	56	212	590
Chỉ số chính			
P/E	18.4x	12.2x	11.5x
Vốn hóa TT (ngàn tỷ)	3,117	210	837
LS Cổ tức	1.87	2.80	4.01

Nguồn: Bloomberg – Yuanta Retail Research

DIỄN BIẾN THỊ TRƯỜNG

Thông tin từ Tổng thống Mỹ khi yêu cầu Đại diện Thương mại Mỹ (USTR) áp mức thuế bổ sung thêm 10% lên 200 tỷ USD hàng hóa của Trung Quốc đã làm ảnh hưởng tiêu cực đến tâm lý nhà đầu tư, từ đó dẫn đến hệ quả khiến cho thị trường chứng khoán Châu Á giảm mạnh.

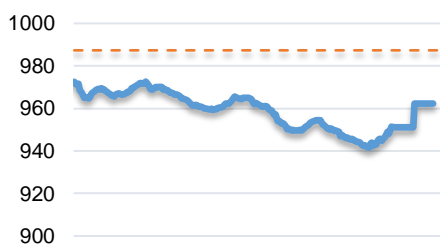
Trong đó, thị trường Việt Nam nổi lửa với hàng loạt cổ phiếu lớn giảm sàn liên tục trong phiên và cả thị trường. Mức giảm thấp nhất trong phiên là 941.57 điểm và tại cuối phiên thị trường hồi lại khi các nhà đầu tư giao dịch sôi động và chỉ số VN-Index đóng cửa ở mức 962.2 điểm giảm 2.55%. HNX-Index giảm xuống còn 110.6 điểm giảm 2.18%, Upcom-Index cũng giảm thêm 1.67% chốt ở mức 51.7 điểm trong phiên.

Với mức thanh khoản hôm nay đã có sự cải thiện tốt trong phiên tuy nhiên với các mã giảm giá trải rộng toàn thị trường, lấn át những mã tăng giá. Điều này cho thấy lực bán mạnh diễn ra liên tục trong phiên và cuối phiên đã thu hẹp đà giảm khiếm thị trường không giảm quá sâu.

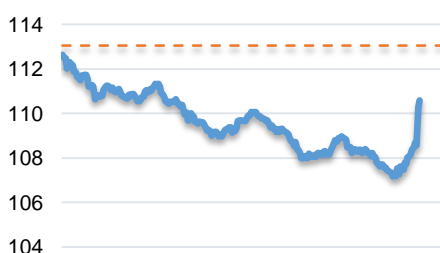
Tại thời điểm chỉ số VN-Index giảm ở mức thấp nhất, rổ cổ phiếu VN30 có hơn 1/3 số cổ phiếu giảm tại mức giá sàn và toàn bộ còn lại đều giảm mạnh. Cuối phiên nhiều mã đồng ngân hàng đã thu hẹp đáng kể đà giảm VCB, HDB, TPB thậm chí lùi về tham chiếu hoặc xanh nhẹ trong những phút cuối phiên. Tuy vậy, vẫn còn một số cổ phiếu lớn giảm sàn như BHN, HBC, LDG, SJS, ROS, VCI, FRT... đã ảnh hưởng không nhỏ tới thị trường.

Hôm nay khối ngoại lại giảm giá trị bán ròng lớn như 3 phiên trước. Tổng giá trị bán ròng của khối ngoại trên toàn thị trường chỉ khoản 173.17 tỷ đồng. Đây có thể là một tín hiệu tốt cho các thị trường cận biên khi khối ngoại đã dần giảm bán ròng liên tục.

VNINDEX



HNX INDEX



NHẬN ĐỊNH THỊ TRƯỜNG

Chúng tôi cho rằng thị trường có thể sẽ hồi phục trong phiên giao dịch 20/06/2018. Điểm tích cực chúng tôi nhận thấy là thị trường có thể sẽ sớm bước vào giai đoạn hồi phục kỹ thuật trong vài phiên tới và lực cầu bắt đáy đang gia tăng dần khi các chỉ số chính giảm về gần vùng đáy ngắn hạn cuối tháng 05/2018. Ngoài ra, tỷ trọng cổ phiếu giảm mạnh về mức 29% cho thấy rủi ro ngắn hạn vẫn ở mức cao cho nên các nhà đầu tư ngắn hạn cần hạn chế mua mới ở vùng giá hiện tại.

Hệ thống chỉ báo xu hướng của chúng tôi vẫn duy trì mức GIẢM xu hướng ngắn hạn của chỉ số VN-Index với mức kháng cự của hệ thống ở mức 1047.62 điểm và hạ mức xu hướng ngắn hạn của chỉ số HNX-Index từ TĂNG xuống GIẢM. Do đó, chúng tôi khuyến nghị các nhà đầu tư ngắn hạn hạn chế bán tháo ở vùng giá hiện tại và hạ tỷ trọng cổ phiếu tại các nhịp hồi phục.

Tỷ trọng khuyến nghị: 29% cổ phiếu/71% tiền mặt.

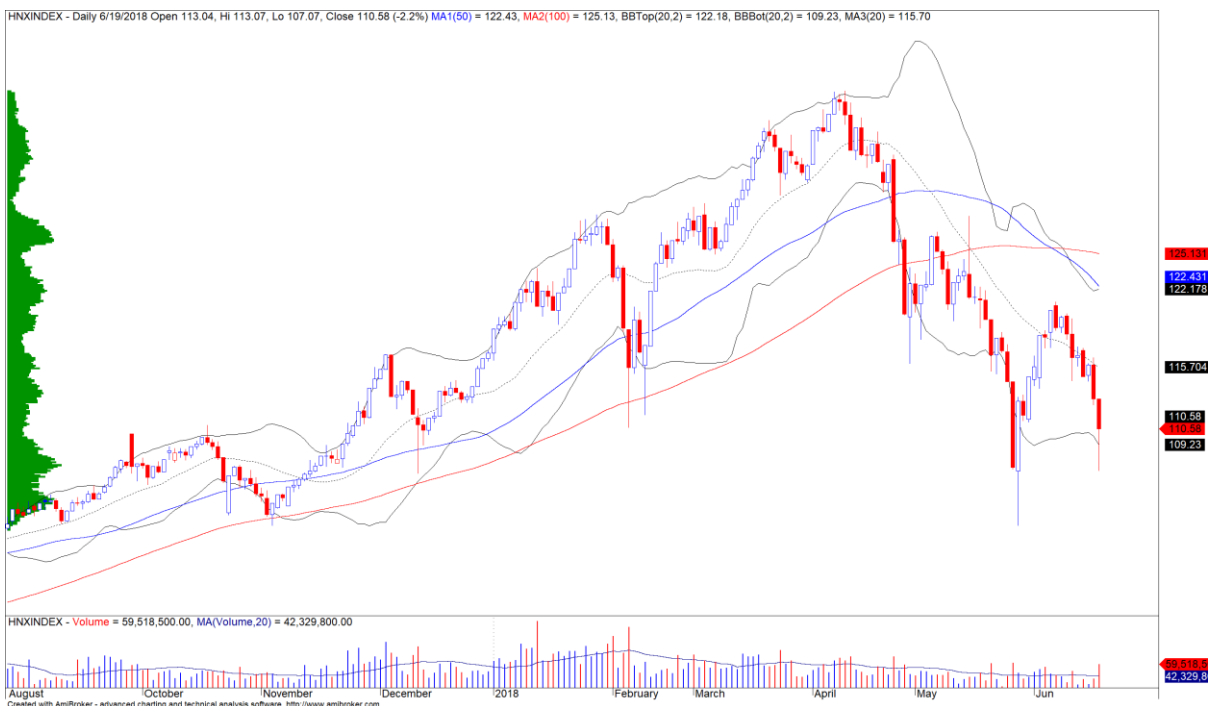


We Create **Fortune**

BIỂU ĐỒ PHÂN TÍCH KỸ THUẬT



Diễn biến thị trường của chỉ số VN-Index



Diễn biến thị trường của chỉ số HNX-Index

	Xu hướng ngắn hạn	Xu hướng trung hạn	Mức kháng cự 1	Mức kháng cự 2	Mức hỗ trợ 1	Mức hỗ trợ 2
Chỉ số VN-Index	GIẢM	GIẢM	1,000.0	1,026.6	975.0	894.0
Chỉ số HNX-Index	GIẢM	GIẢM	121.0	126.5	112.9	107.0



We Create Fortune

BẢNG THEO DÕI XU HƯỚNG CÁC CỔ PHIẾU

CP	Giá	Xu hướng ngắn hạn	Xu hướng trung hạn	Giá mua ngắn hạn	Mức cắt lỗ ngắn hạn	%LN ngắn hạn tạm tính	Tín hiệu ngắn hạn	Giá mua trung hạn	Mức cắt lỗ trung hạn	%LN trung hạn tạm tính	Tín hiệu trung hạn
AAA	18.70	GIẢM	GIẢM		22.41				22.42		
ACB	39.00	GIẢM	GIẢM	42.00	39.04	-7.04%	BÁN		46.17		
BFC	28.00	GIẢM	GIẢM	31.70	29.71	-6.29%	BÁN		33.63		
BHN	105.00	TĂNG	GIẢM	114.00	100.44	-7.89%			132.78		
BID	26.80	GIẢM	GIẢM		28.13				36.70		
BMP	59.70	GIẢM	GIẢM		64.49				63.44		
BSR	18.80	GIẢM	TĂNG		20.43						
BVH	82.00	GIẢM	GIẢM		96.02				105.65		
BWE	16.50	GIẢM	GIẢM		18.86				22.45		
CEO	13.30	GIẢM	GIẢM		16.40				17.99		
CHP	25.15	TĂNG	GIẢM	24.65	24.85	2.03%			26.29		
CSM	14.00	GIẢM	TĂNG		14.61			14.80	13.13	-5.41%	
CTD	150.00	TĂNG	GIẢM	138.00	149.26	8.70%			160.75		
CTG	25.40	GIẢM	GIẢM		26.05				32.81		
CTI	28.10	GIẢM	GIẢM		31.17				34.51		
CVT	29.50	GIẢM	GIẢM	32.10	30.30	-5.61%	BÁN		33.98		
DGW	25.15	GIẢM	TĂNG	27.15	27.00	-0.56%	BÁN	16.40	24.17	53.35%	
DHA	28.90	TĂNG	GIẢM	28.70	27.81	0.70%			30.63		
DHC	42.50	GIẢM	GIẢM		45.08				46.93		
DHG	100.00	GIẢM	TĂNG		104.11			115.00	96.90	-13.04%	
DPG	51.90	GIẢM	GIẢM		56.52				62.82		
DPM	16.45	GIẢM	GIẢM	18.10	16.73	-7.57%	BÁN		18.72		
DPR	39.20	GIẢM	GIẢM		39.36				42.17		
DQC	32.80	GIẢM	GIẢM		34.43				37.41		
DRC	23.70	TĂNG	GIẢM	22.40	22.05	5.80%			24.80		
DXG	28.70	GIẢM	TĂNG		30.65			33.75	26.32	-14.96%	
ELC	10.30	GIẢM	GIẢM	11.30	10.50	-7.06%	BÁN		12.46		
FCN	16.30	TĂNG	TĂNG	15.40	15.94	5.84%		17.70	12.53	-7.91%	
FIT	4.52	GIẢM	GIẢM		5.37				6.28		
FMC	21.00	GIẢM	GIẢM	21.95	21.05	-4.10%	BÁN		24.44		
FPT	44.50	GIẢM	GIẢM		48.88				52.83		
GAS	87.00	GIẢM	GIẢM		104.42				119.25		
GIL	40.65	TĂNG	TĂNG	44.00	40.12	-7.61%		34.90	40.00	16.48%	
GMD	25.90	GIẢM	GIẢM		26.94				29.31		
GTN	9.13	GIẢM	GIẢM		10.56				11.53		
HAG	4.76	GIẢM	GIẢM	5.01	4.85	-3.26%	BÁN		5.68		
HAX	15.50	GIẢM	GIẢM	16.50	15.54	-5.80%	BÁN		18.67		
HBC	25.95	GIẢM	GIẢM	25.40	26.64	4.86%	BÁN		28.68		

We Create Fortune

HDB	36.80	GIẢM	GIẢM		42.63				46.20		
HNG	9.30	TĂNG	TĂNG	8.36	8.59	11.24%		8.20	7.24	13.41%	
HPG	38.35	GIẢM	TĂNG		41.19			43.80	36.24	-12.44%	
HSG	12.20	TĂNG	GIẢM	11.30	11.80	7.96%			13.72		
HT1	12.00	GIẢM	GIẢM	13.05	12.09	-7.33%	BÁN		14.31		
HUT	6.30	TĂNG	GIẢM	6.80	6.01	-7.35%			7.82		
HVN	35.20	TĂNG	GIẢM	33.10	32.59	6.34%			47.23		
ITD	12.10	GIẢM	TĂNG	11.30	12.36	9.37%	BÁN	12.40	10.66	-2.42%	
KBC	12.15	GIẢM	GIẢM		13.10				14.33		
KDH	30.90	GIẢM	GIẢM		33.98				37.45		
KSB	36.35	GIẢM	GIẢM	37.30	36.56	-1.99%	BÁN		40.92		
LCG	9.31	GIẢM	GIẢM		9.92			11.10	9.54	-14.09%	BÁN
LIX	42.70	GIẢM	GIẢM		43.66				46.98		
LPB	12.20	GIẢM	GIẢM		13.03				17.46		
LSS	8.20	GIẢM	GIẢM		8.93				9.60		
MSN	80.00	GIẢM	GIẢM		88.22				98.60		
MWG	115.00	GIẢM	TĂNG	118.50	115.24	-2.75%	BÁN	121.00	98.66	-4.96%	
NKG	15.90	GIẢM	GIẢM		16.81				18.17		
NLG	28.85	TĂNG	GIẢM	30.20	28.35	-4.47%			31.83		
NT2	29.20	TĂNG	GIẢM	29.80	28.34	-2.01%			31.66		
NTL	9.65	TĂNG	TĂNG	9.78	9.60	-1.33%		10.45	8.94	-7.66%	
NTP	47.50	GIẢM	GIẢM		53.06				58.36		
PAC	42.00	TĂNG	GIẢM	42.50	41.00	-1.18%			45.35		
PC1	31.80	TĂNG	GIẢM	32.30	30.68	-1.55%			34.50		
PDR	31.00	TĂNG	GIẢM	32.30	30.24	-4.02%			33.68		
PGC	14.00	TĂNG	GIẢM	14.35	13.76	-2.44%			15.72		
PHR	22.45	GIẢM	GIẢM		24.91				26.99		
PLC	16.00	GIẢM	GIẢM		16.30				19.51		
PLX	62.50	TĂNG	GIẢM	65.60	61.85	-4.73%			74.79		
PNJ	106.00	GIẢM	GIẢM		113.57				126.50		
POW	13.80	GIẢM	TĂNG		14.53						
PPC	16.70	GIẢM	GIẢM		18.14				19.39		
PTB	92.00	GIẢM	GIẢM	98.50	94.17	-4.40%	BÁN		104.22		
PVD	12.90	GIẢM	GIẢM	15.20	13.39	-11.93%	BÁN		17.99		
PVI	30.00	TĂNG	GIẢM	31.01	29.34	-3.25%			34.16		
PVS	16.00	GIẢM	GIẢM		18.45				22.02		
PXS	5.13	GIẢM	GIẢM		5.98				7.21		
RAL	103.50	GIẢM	GIẢM		111.06				125.74		
REE	31.40	GIẢM	GIẢM		32.55				37.12		
SAB	225.00	GIẢM	TĂNG	247.60	227.46	-8.13%	BÁN	252.40	207.41	-10.86%	
SAM	6.95	GIẢM	GIẢM		7.31				8.37		
SBV	29.30	GIẢM	GIẢM	30.80	29.31	-4.82%	BÁN		31.14		
SCR	9.10	GIẢM	GIẢM	10.15	9.24	-8.95%	BÁN		11.17		



We Create Fortune

SHI	6.79	GIẢM	TĂNG	7.00	6.80	-2.80%	BÁN	6.99	5.88	-2.86%	
SJS	20.75	GIẢM	GIẢM		23.66				25.43		
SKG	20.50	GIẢM	GIẢM		27.24				27.66		
SSI	31.00	GIẢM	GIẢM	32.00	31.24	-2.37%	BÁN		37.51		
STB	11.70	GIẢM	GIẢM		12.09				13.83		
SVC	46.00	GIẢM	GIẢM		49.87				51.89		
TCM	20.00	GIẢM	GIẢM	21.70	20.46	-5.72%	BÁN		22.70		
TDH	13.80	GIẢM	GIẢM	15.50	13.99	-9.76%	BÁN		15.83		
TLH	9.60	TĂNG	GIẢM	9.92	9.54	-3.23%			10.83		
TMT	7.44	GIẢM	GIẢM		9.25			8.60	8.66	0.65%	BÁN
TNG	12.10	GIẢM	GIẢM	13.50	12.50	-7.42%	BÁN		14.43		
TYA	12.00	GIẢM	GIẢM	13.28	12.50	-5.82%	BÁN		14.12		
VCB	56.50	TĂNG	GIẢM	54.10	54.54	4.44%			64.41		
VFG	48.90	TĂNG	TĂNG	35.96	46.56	35.97%		44.69	41.83	9.42%	
VGC	21.90	GIẢM	GIẢM	23.10	22.56	-2.34%	BÁN		26.55		
VIB	29.30	TĂNG	GIẢM	31.20	28.40	-6.09%			34.84		
VIC	123.00	TĂNG	GIẢM	116.00	117.04	6.03%			132.50		
VIP	6.98	GIẢM	TĂNG		7.21			6.71	6.82	3.96%	
VJC	160.00	GIẢM	GIẢM	170.30	164.29	-3.53%	BÁN		184.83		
VKC	6.60	TĂNG	TĂNG		6.51			6.80	5.68	-2.94%	
VNM	166.30	GIẢM	GIẢM	175.00	171.89	-1.77%	BÁN		184.77		
VPB	29.10	GIẢM	GIẢM	28.44	29.54	3.88%	BÁN		33.19		
VRC	17.20	TĂNG	GIẢM	17.10	16.78	0.58%			19.26		
VRE	39.90	GIẢM	GIẢM		42.08				51.30		
VSC	33.00	GIẢM	GIẢM	32.60	33.92	4.04%	BÁN		36.02		
VSH	16.80	GIẢM	TĂNG	17.40	16.96	-2.52%		17.40	16.36	-3.45%	



We Create Fortune

Sàn GDCK TPHCM (HSX)

	Điểm	Chg%
VNI	962.16	(2.55)
VN30	945.11	(2.60)
VN Mid	970.79	(3.67)
VN Small	817.43	(2.40)

GDKN	GTGD (tỷ VND)	
Mua	1,143.57	
Bán	1,313.96	
GT ròng	(170.39)	

Mã tăng lớn nhất*	Giá trị thay đổi (VND)	Chg%
SBT	650	4.4%
DRC	700	3.0%
VNE	60	0.9%
HNG	80	0.9%
SJF	100	0.6%

Mã giảm lớn nhất*	Giá trị thay đổi (VND)	Chg%
SKG	(1,958)	-8.7%
FIT	(340)	-7.0%
LDG	(1,150)	-7.0%
VCI	(6,200)	-7.0%
SJS	(1,550)	-7.0%

*GTVH > 500 tỷ đồng, GTDG > 1.5 tỷ đồng

GTVH cao nhất	Tỷ đồng	
VIC	324,438	
VHM	308,155	
VNM	241,342	
VCB	203,274	
GAS	166,514	

KLGD nhiều nhất	Giá trị (triệu)	TB 30 ngày
HPG	13.16	6.55
SSI	9.33	5.20
STB	8.28	4.77
CTG	8.26	5.45
MBB	8.20	5.04

Nguồn: Bloomberg & Yuanta Research

Sàn GDCK Hà Nội (HSX)

	Điểm	Chg%
HNI	110.58	(2.18)
HN30	195.30	(3.22)
VNX AllSh	1,346.45	(2.76)

GDKN	GTGD (tỷ VND)	
Mua	51.04	
Bán	39.34	
GT ròng	11.70	

Mã tăng lớn nhất*	Giá trị thay đổi (VND)	Chg%
SHN	100	1.0%
TTB	100	0.4%

Mã giảm lớn nhất*	Giá trị thay đổi (VND)	Chg%
VCS	(7,000)	-7.5%
PVX	(100)	-7.1%
MBS	(1,000)	-6.5%
VGC	(1,300)	-5.6%
L14	(2,300)	-5.2%

GTVH cao nhất	Tỷ đồng	
ACB	42,295	
VCS	13,856	
SHB	10,227	
VGC	9,819	
VCG	7,288	

KLGD nhiều nhất	Giá trị (triệu)	TB 30 ngày
SHB	12.29	9.57
ACB	8.64	3.91
PVS	5.67	4.08
VGC	3.55	2.10
CEO	2.42	1.94

Nguồn: Bloomberg & Yuanta Research

Sàn GDCK UPCoM (UPCoM)

	Điểm	Chg%
UPCoM	51.68	(1.67)

GDKN	GTGD (tỷ VND)	
Mua	12.58	
Bán	27.06	
GT ròng	(14.48)	

Mã tăng lớn nhất*	Giá trị thay đổi (VND)	Chg%
SSN	100	0.6%

Mã giảm lớn nhất*	Giá trị thay đổi (VND)	Chg%
SDI	(4,700)	-8.0%
POW	(600)	-4.4%
VGT	(500)	-4.2%
SCS	(6,900)	-4.0%
ACV	(3,400)	-3.8%

GTVH cao nhất	Tỷ đồng	
ACV	185,056	
BSR	55,809	
MCH	52,251	
HVN	41,822	
POW	30,210	

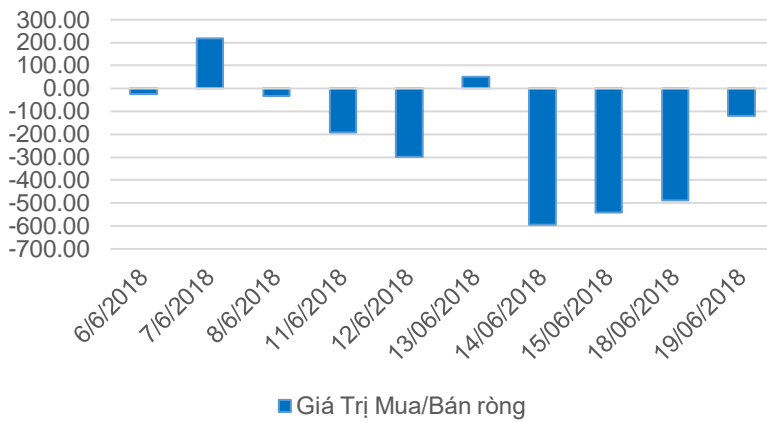
KLGD nhiều nhất	Giá trị (triệu)	TB 30 ngày
LPB	2.87	1.92
BSR	2.43	1.10
POW	1.39	1.34
OIL	1.21	0.71
HVN	0.75	0.48

Nguồn: Bloomberg & Yuanta Research



We Create Fortune

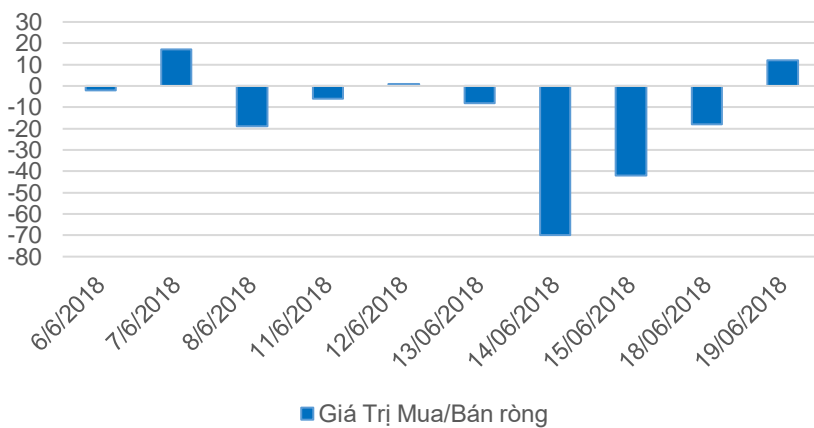
Diễn biến Mua/Bán ròng Khối ngoại HSX



Mã CK	Giá trị mua ròng (triệu VND)	Mã CK	Giá trị Bán ròng (triệu VND)
VCB	83,564	HPG	(137,616)
MSN	27,346	VIC	(78,678)
SSI	23,289	KBC	(48,077)
VNM	14,706	VHM	(34,334)
STB	9,119	E1VFN30	(28,851)

TOP 5 Cổ phiếu khối ngoại Mua/Bán trên sàn HSX

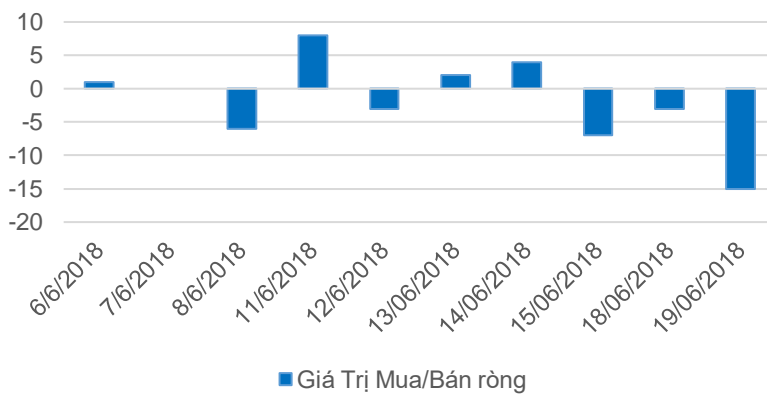
Diễn biến Mua/Bán ròng Khối ngoại HNX



Mã CK	Giá trị mua ròng (triệu VND)	Mã CK	Giá trị Bán ròng (triệu VND)
PVS	25,522	VGC	(10,581)
VCG	1,605	SHB	(2,501)
AMC	189	DBC	(1,340)
QTC	166	TTZ	(841)
VCS	158	SHS	(480)

TOP 5 Cổ phiếu khối ngoại Mua/Bán trên sàn HNX

Diễn biến Mua/Bán ròng Khối ngoại UPCoM



Mã CK	Giá trị mua ròng (triệu VND)	Mã CK	Giá trị Bán ròng (triệu VND)
HVN	4,553	POW	(7,037)
QNS	1,309	OIL	(6,962)
BSP	356	BSR	(5,612)
ABI	294	SDI	(1,028)
SGN	242	GVR	(714)

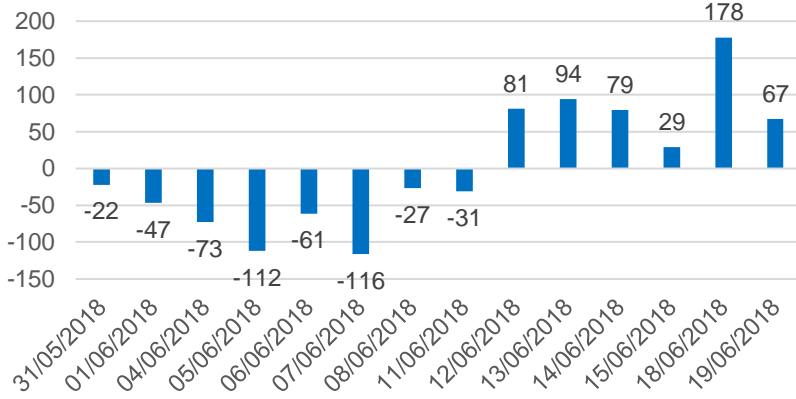
TOP 5 Cổ phiếu khối ngoại Mua/Bán trên sàn UPCoM



We Create **Fortune**

THỐNG KÊ GIAO DỊCH TỰ DOANH

Giá trị giao dịch tự doanh mua/bán ròng (tỷ đồng)

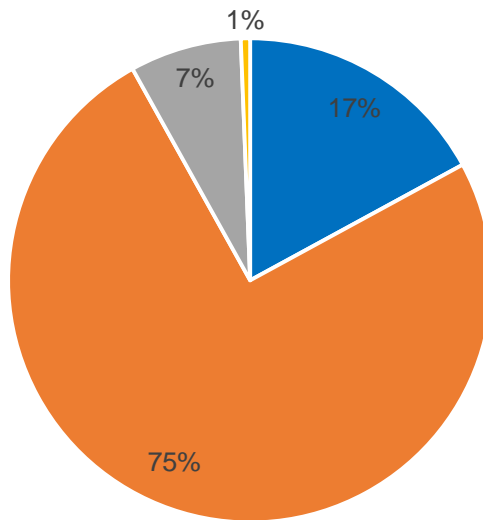


Mã CK	Giá trị đặt mua (triệu VND)	Mã CK	Giá trị đặt bán (triệu VND)
HPG	54,213	VIC	16,034
E1VFN30	34,826	HPG	14,113
DXG	21,277	VNM	14,065
CTD	10,161	HBC	11,776
VNM	9,822	MSN	10,603

Top 5 các mã đạt GDTD lớn nhất

CƠ CẤU THỊ TRƯỜNG CHỨNG KHOÁN VIỆT NAM

Cơ cấu nhà đầu tư trên sàn HSX



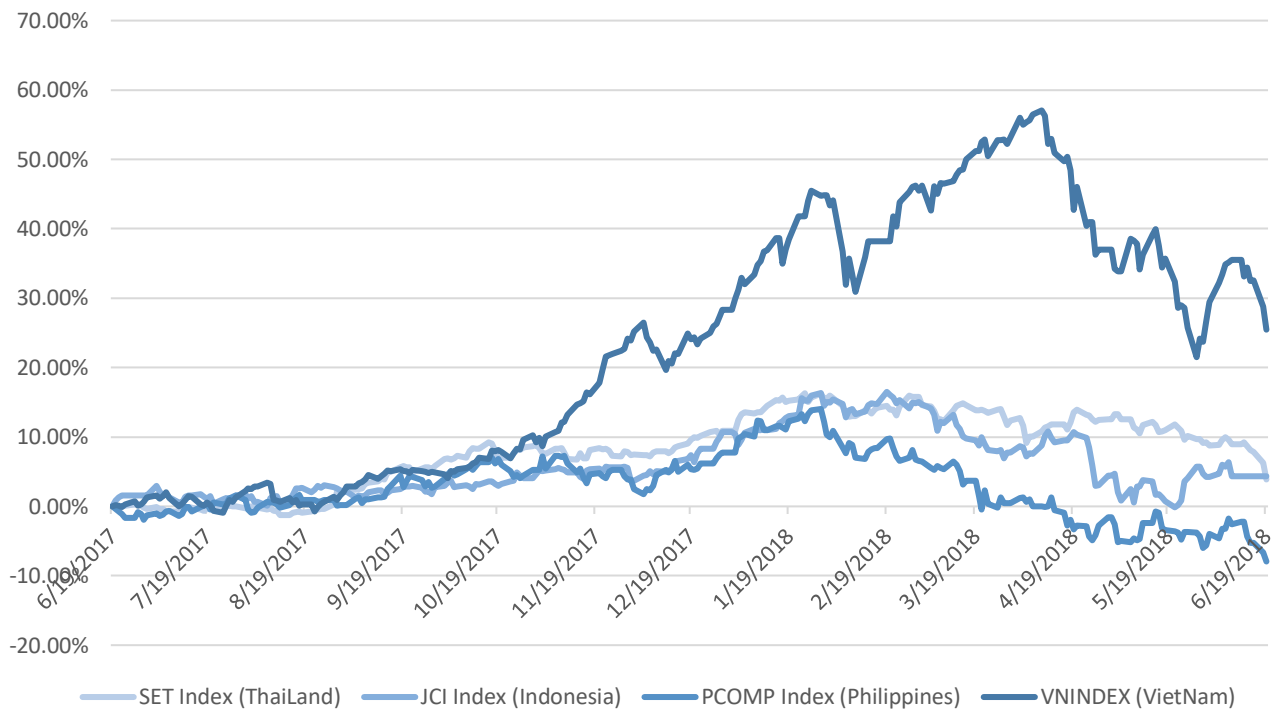
- Tổ chức nước ngoài
- Cá nhân trong nước
- Tổ chức trong nước
- Cá nhân nước ngoài

Nguồn: FiinPro – Yuanta Retail Research



We Create Fortune

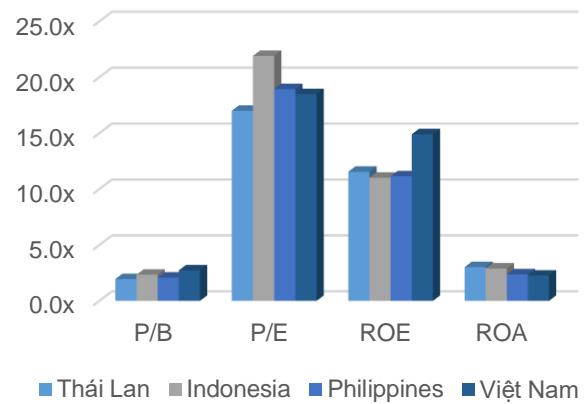
Diễn biến các thị trường trong khu vực



Dữ liệu thị trường các quốc gia trong khu vực

		Thái Lan	Indonesia	Philippines	Việt Nam
P/B		1.9x	2.3x	2.1x	2.7x
P/E		16.6x	21.9x	18.7x	18.4x
ROE	%	11.55	11.01	11.14	14.80
ROA	%	3.02	2.90	2.37	2.26
Vốn hóa	Tỷ USD	515.38	483.85	172.67	136.48
GTGD	Triệu USD	1.45	0.67	0.09	0.16
LS cổ tức	%	3.13	2.28	1.71	1.87

Nguồn: Bloomberg & Yuanta Research





We Create **Fortune**

CÔNG TY CỔ PHẦN CHỨNG KHOÁN YUANTA VIỆT NAM

Phòng phân tích khối khách hàng cá nhân

Nguyễn Thế Minh

Giám đốc Nghiên cứu Phân tích

+84 28 3622 6868 ext 3826

minh.nguyen@yuantan.com

Quách Đức Khánh

Chuyên viên phân tích cao cấp

+84 28 3622 6868 ext 3833

khanh.quach@yuantan.com

Nguyễn Trịnh Ngọc Hồng

Chuyên viên phân tích

+84 28 3622 6868 ext 3832

hong.nguyen@yuantan.com

Phòng Môi giới khách hàng cá nhân

Nguyễn Thanh Tùng

Giám đốc Môi giới Hội Sở

+84 28 3622 6868 ext 3609

tung.nguyen@yuantan.com.vn

Chung Kim Hoa

Giám đốc Khối khách hàng người Hoa

+84 28 3622 6868 ext 3828

hoa.chung@yuantan.com.vn

Phù Vĩnh Quế

Giám đốc chi nhánh Chợ Lớn

+84 28 3622 6868

que.phu@yuantan.com.vn

Nguyễn Việt Quang

Giám đốc chi nhánh Hà Nội

+84 28 3622 6868 ext 3404

quang.nguyen@yuantan.com.vn

Võ Thị Thu Thủy

Giám đốc chi nhánh Bình Dương

+84 28 3622 6868 ext 3505

thuy.vo@yuantan.com.vn

Bùi Quốc Phong

Giám đốc chi nhánh Đồng Nai

+84 28 3622 6868

phong.bui@yuantan.com.vn



We Create Fortune

Appendix A: Important Disclosures

Analyst Certification

Each research analyst primarily responsible for the content of this research report, in whole or in part, certifies that with respect to each security or issuer that the analyst covered in this report: (1) all of the views expressed accurately reflect his or her personal views about those securities or issuers; and (2) no part of his or her compensation was, is, or will be, directly or indirectly, related to the specific recommendations or views expressed by that research analyst in the research report.

Ratings Definitions

BUY: We have a positive outlook on the stock based on our expected absolute or relative return over the investment period. Our thesis is based on our analysis of the company's outlook, financial performance, catalysts, valuation and risk profile. We recommend investors add to their position.

HOLD-Outperform: In our view, the stock's fundamentals are relatively more attractive than peers at the current price. Our thesis is based on our analysis of the company's outlook, financial performance, catalysts, valuation and risk profile.

HOLD-Underperform: In our view, the stock's fundamentals are relatively less attractive than peers at the current price. Our thesis is based on our analysis of the company's outlook, financial performance, catalysts, valuation and risk profile.

SELL: We have a negative outlook on the stock based on our expected absolute or relative return over the investment period. Our thesis is based on our analysis of the company's outlook, financial performance, catalysts, valuation and risk profile. We recommend investors reduce their position.

Under Review: We actively follow the company, although our estimates, rating and target price are under review.

Restricted: The rating and target price have been suspended temporarily to comply with applicable regulations and/or Yuanta policies.

Note: Yuanta research coverage with a Target Price is based on an investment period of 12 months. Greater China Discovery Series coverage does not have a formal 12 month Target Price and the recommendation is based on an investment period specified by the analyst in the report.

Global Disclaimer

© 2018 Yuanta. All rights reserved. The information in this report has been compiled from sources we believe to be reliable, but we do not hold ourselves responsible for its completeness or accuracy. It is not an offer to sell or solicitation of an offer to buy any securities. All opinions and estimates included in this report constitute our judgment as of this date and are subject to change without notice.

This report provides general information only. Neither the information nor any opinion expressed herein constitutes an offer or invitation to make an offer to buy or sell securities or other investments. This material is prepared for general circulation to clients and is not intended to provide tailored investment advice and does not take into account the individual financial situation and objectives of any specific person who may receive this report. Investors should seek financial advice regarding the appropriateness of investing in any securities, investments or investment strategies discussed or recommended in this report. The information contained in this report has been compiled from sources believed to be reliable but no representation or warranty, express or implied, is made as to its accuracy, completeness or correctness. This report is not (and should not be construed as) a solicitation to act as securities broker or dealer in any jurisdiction by any person or company that is not legally permitted to carry on such business in that jurisdiction.

Yuanta research is distributed in the United States only to Major U.S. Institutional Investors (as defined in Rule 15a-6 under the Securities Exchange Act of 1934, as amended and SEC staff interpretations thereof). All transactions by a US person in the securities mentioned in this report must be effected through a registered broker-dealer under Section 15 of the Securities Exchange Act of 1934, as amended. Yuanta research is distributed in Taiwan by Yuanta Securities Investment Consulting. Yuanta research is distributed in Hong Kong by Yuanta Securities (Hong Kong) Co. Limited, which is licensed in Hong Kong by the Securities and Futures Commission for regulated activities, including Type 4 regulated activity (advising on securities). In Hong Kong, this research report may not be redistributed, retransmitted or disclosed, in whole or in part or any form or manner, without the express written