

Market Today: Kết quả nâng hạng của MSCI

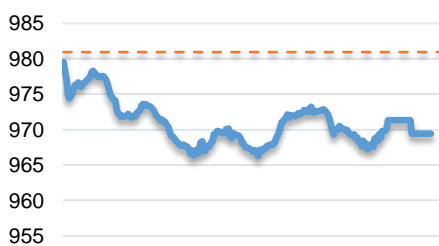
21/06/2018

Diễn biến thị trường trong phiên

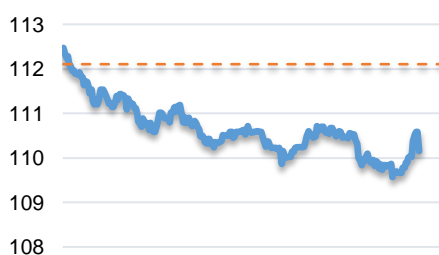
Rating	VNI	HNI	UPCoM
Điểm	969.4	110.2	51.8
% ngày	-1.18	-1.73	-0.45
% tuần	-4.56	-4.13	-2.48
% tháng	-4.49	-7.94	-5.47
% năm	26.32	11.64	-9.03
GTGD (Triệu đồng)			
Trong ngày	3,169.41	473.06	118.88
Hôm qua	5,547.11	910.61	219.57
TB 1 tháng	4,147.88	618.09	151.92
Khối ngoại (Tỷ đồng)			
Mua	529.12	4.01	39.7
Bán	513.35	38.19	27.57
Giá trị ròng	15.77	(34.18)	12.13
Độ rộng TT			
Mã Tăng	91	56	67
Mã Giảm	174	99	89
Không Đổi	88	229	578
Chỉ số chính			
P/E	18.3x	12.1x	11.5x
Vốn hóa TT (ngàn tỷ)	3,093	208	834
LS Cổ tức	1.92	2.80	3.99

Nguồn: Bloomberg – Yuanta Retail Research

VNINDEX



HNX INDEX



DIỄN BIẾN THỊ TRƯỜNG

Khi MSCI công bố kết quả phân loại thị trường chứng khoán trên thế giới MSCI đã công bố kết quả phân loại thị TTCK trên thế giới, theo đó Việt Nam không nằm trong danh sách xem xét nâng hạng thị trường. Kết quả này không nằm ngoài dự đoán nhưng cũng khiến cho nhiều NĐT cảm thấy thất vọng. Tuy nhiên, việc MSCI xem xét nâng hạng Argentina và Kuwait làm cho tỷ trọng của thị trường VN được nâng lên cao hơn và số lượng cổ phiếu của VN được dự báo tăng từ 17 lên 30 mã.

Thanh khoản thị trường mất hút trong phiên giao dịch 21/6 và khép lại với sắc đỏ bao trùm toàn thị trường. Theo đó, chỉ số VN-Index đóng cửa giảm 11.55 điểm (1.18%) xuống 969.4 điểm, HNX-Index giảm 1.96 điểm (1.75%) xuống 110.15 điểm và Upcom-Index giảm 0.25 điểm (0.48%) xuống 51.77 điểm. Trong rổ VN30 chỉ có duy nhất VJC và VNM còn giữ được sắc xanh. Những mã làm VN-Index giảm nhiều nhất đến từ GAS, BID, VCB. VRE, CTG, VIC, HPG

Cụ thể, ở nhóm cổ phiếu ngân hàng, các mã như BID, CTG, ACB, MBB, STB và VCB đều giảm sâu và tạo áp lực rất lớn lên thị trường chung. BID (-4.3%), CTG (-3.1%), VCB (-1.9%)... Nhóm cổ phiếu dầu khí GAS, PVS, PVD, PVC, PVB... đều lao dốc rất mạnh. GAS (-3.2%), PVC (-5.1%), PVD (-3.4%).

Khối ngoại đã mua ròng trên sàn HOSE ngày hôm nay. Đây là điểm tích cực cho thị trường, ít nhất làm giảm mối e ngại về rủi ro thị trường suy giảm do bị khối ngoại rút vốn. Những mã được mua/bán ròng lớn trên sàn HSX như:

Mã CK	Giá trị mua ròng (triệu VNĐ)	Mã CK	Giá trị bán ròng (triệu VNĐ)
KBC	51,457	VIC	(32,704)
HPG	41,862	VRE	(32,388)
VJC	36,978	KDC	(28,681)
SSI	34,252	DHG	(11,952)
CTD	14,482	BID	(8,851)

NHẬN ĐỊNH THỊ TRƯỜNG

Chúng tôi cho rằng thị trường vẫn có thể sẽ xuất hiện nhịp hồi phục kỹ thuật trong phiên tới. Tuy nhiên, theo hệ thống chỉ báo kỹ thuật, rủi ro ngắn hạn vẫn ở mức cao và thị trường có thể chỉ xuất hiện các nhịp hồi phục ngắn hạn, điểm tiêu cực là thị trường đang có dấu hiệu bước vào giai đoạn biến động mạnh theo chiều hướng tiêu cực.

Hệ thống chỉ báo xu hướng của chúng tôi vẫn duy trì mức GIẢM xu hướng ngắn hạn trên hai chỉ số và hạ mức kháng cự của hệ thống xuống mức 1006.95 điểm của chỉ số VN-Index và 116.85 điểm của chỉ số HNX-Index. Do đó, chúng tôi khuyến nghị các nhà đầu tư ngắn hạn có thể tận dụng nhịp hồi phục để hạ tỷ trọng cổ phiếu về mức an toàn và hạn chế mua mới ở vùng giá hiện tại.

Tỷ trọng khuyến nghị: 26% cổ phiếu/74% tiền mặt.

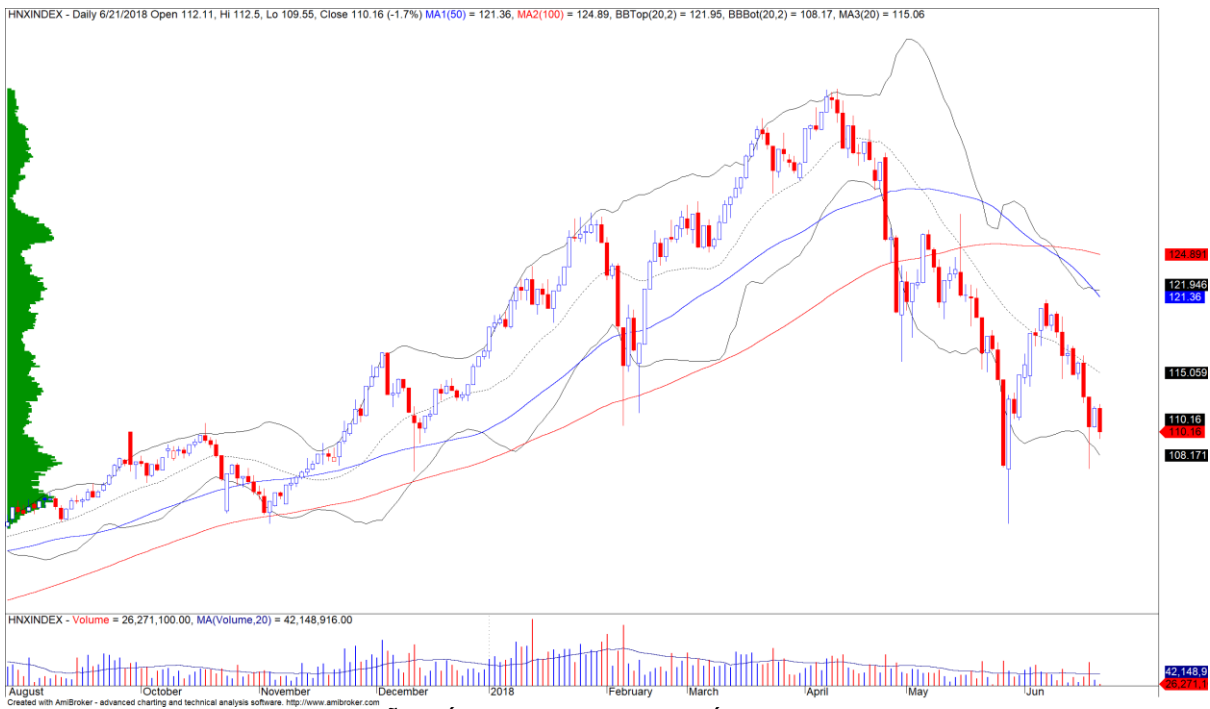


We Create **Fortune**

BIỂU ĐỒ PHÂN TÍCH KỸ THUẬT



Diễn biến thị trường của chỉ số VN-Index



Diễn biến thị trường của chỉ số HNX-Index

	Xu hướng ngắn hạn	Xu hướng trung hạn	Mức kháng cự 1	Mức kháng cự 2	Mức hỗ trợ 1	Mức hỗ trợ 2
Chỉ số VN-Index	GIẢM	GIẢM	1,000.0	1,026.6	975.0	894.0
Chỉ số HNX-Index	GIẢM	GIẢM	121.0	126.5	112.9	107.0



We Create Fortune

BẢNG THEO DÕI XU HƯỚNG CÁC CỔ PHIẾU

CP	Giá	Xu hướng ngắn hạn	Xu hướng trung hạn	Giá mua ngắn hạn	Mức cắt lỗ ngắn hạn	%LN ngắn hạn tạm tính	Tín hiệu ngắn hạn	Giá mua trung hạn	Mức cắt lỗ trung hạn	%LN trung hạn tạm tính	Tín hiệu trung hạn
AAA	19.20	GIẢM	GIẢM		20.74				22.42		
ACB	38.20	GIẢM	GIẢM		42.44				46.17		
BFC	27.90	GIẢM	GIẢM		29.97				33.63		
BHN	106.00	TĂNG	GIẢM	114.00	100.44	-7.02%			132.78		
BID	26.80	GIẢM	GIẢM		29.49				36.70		
BMP	58.20	GIẢM	GIẢM		64.04				63.44		
BSR	17.90	GIẢM	TĂNG		19.44						
BVH	81.00	GIẢM	GIẢM		90.92				105.65		
BWE	16.00	GIẢM	GIẢM		17.64				22.45		
CEO	13.90	GIẢM	GIẢM		15.83				17.99		
CHP	22.65	TĂNG	GIẢM	24.65	22.07	-8.11%			26.29		
CSM	14.20	GIẢM	TĂNG		14.84			14.80	13.13	-4.05%	
CTD	155.10	TĂNG	GIẢM	138.00	149.26	12.39%			160.75		
CTG	25.35	GIẢM	GIẢM		27.25				32.81		
CTI	28.00	GIẢM	GIẢM		30.22				34.51		
CVT	29.50	GIẢM	GIẢM		32.35				33.98		
DGW	25.40	GIẢM	TĂNG		27.62			16.40	24.17	54.88%	
DHA	28.80	TĂNG	GIẢM	28.70	27.81	0.35%			30.63		
DHC	42.50	GIẢM	GIẢM		44.74				46.93		
DHG	100.00	GIẢM	TĂNG		107.80			115.00	96.90	-13.04%	
DPG	50.00	GIẢM	GIẢM		53.98				62.82		
DPM	16.70	GIẢM	GIẢM		17.76				18.72		
DPR	39.70	GIẢM	GIẢM		40.50				42.17		
DQC	32.80	GIẢM	GIẢM		34.19				37.41		
DRC	23.10	TĂNG	GIẢM	22.40	22.05	3.13%			24.80		
DXG	29.20	GIẢM	TĂNG		31.93			33.75	26.32	-13.48%	
ELC	10.50	GIẢM	GIẢM		11.84				12.46		
FCN	16.85	TĂNG	TĂNG	15.40	15.94	9.42%		17.70	12.53	-4.80%	
FIT	4.46	GIẢM	GIẢM		4.98				6.28		
FMC	21.00	GIẢM	GIẢM		23.11				24.44		
FPT	44.40	GIẢM	GIẢM		46.63				52.83		
GAS	89.10	GIẢM	GIẢM		97.35				119.25		
GIL	40.50	TĂNG	TĂNG	44.00	40.12	-7.95%		34.90	40.00	16.05%	
GMD	25.80	GIẢM	GIẢM		28.14				29.31		
GTN	9.20	GIẢM	GIẢM		9.97				11.53		
HAG	4.77	TĂNG	GIẢM	5.01	4.45	-4.79%			5.68		
HAX	16.00	GIẢM	GIẢM		17.04				18.67		
HBC	25.95	GIẢM	GIẢM		28.26				28.68		



We Create Fortune

HDB	36.50	GIẢM	GIẢM		38.68			46.20		
HNG	9.25	TĂNG	TĂNG	8.36	8.74	10.65%		8.20	7.24	12.80%
HPG	39.25	GIẢM	TĂNG		41.89			43.80	36.24	-10.39%
HSG	12.40	TĂNG	GIẢM	11.30	11.80	9.73%			13.72	
HT1	11.80	GIẢM	GIẢM		13.02				14.31	
HUT	6.20	TĂNG	GIẢM	6.80	6.01	-8.82%			7.82	
HVN	34.30	TĂNG	GIẢM	33.10	32.59	3.63%			47.23	
ITD	12.10	GIẢM	TĂNG		13.61			12.40	10.66	-2.42%
KBC	12.10	GIẢM	GIẢM		12.94				14.33	
KDH	31.35	GIẢM	GIẢM		32.88				37.45	
KSB	36.50	GIẢM	GIẢM		38.81				40.92	
LCG	9.27	GIẢM	GIẢM		9.92			11.10	9.54	-14.09%
LIX	42.00	GIẢM	GIẢM		43.55				46.98	
LPB	11.70	GIẢM	GIẢM		12.40				17.46	
LSS	8.15	GIẢM	GIẢM		8.75				9.60	
MSN	81.00	GIẢM	GIẢM		86.82				98.60	
MWG	114.00	GIẢM	TĂNG		123.44			121.00	98.66	-5.79%
NKG	16.95	GIẢM	GIẢM		17.80				18.17	
NLG	27.90	GIẢM	GIẢM	30.20	28.35	-6.12%	BÁN		31.83	
NT2	29.30	TĂNG	GIẢM	29.80	28.36	-1.68%			31.66	
NTL	9.74	TĂNG	TĂNG	9.78	9.60	-0.41%		10.45	8.94	-6.79%
NTP	46.20	GIẢM	GIẢM		50.12				58.36	
PAC	42.95	TĂNG	GIẢM	42.50	41.00	1.06%			45.35	
PC1	31.90	TĂNG	GIẢM	32.30	30.68	-1.24%			34.50	
PDR	31.00	TĂNG	GIẢM	32.30	30.24	-4.02%			33.68	
PGC	14.20	TĂNG	GIẢM	14.35	13.76	-1.05%			15.72	
PHR	22.60	GIẢM	GIẢM		24.82				26.99	
PLC	16.00	GIẢM	GIẢM		17.40				19.51	
PLX	62.60	TĂNG	GIẢM	65.60	61.85	-4.57%			74.79	
PNJ	103.00	GIẢM	GIẢM		116.69				126.50	
POW	13.00	GIẢM	TĂNG		13.98					
PPC	17.00	GIẢM	GIẢM		17.66				19.39	
PTB	90.00	GIẢM	GIẢM		97.58				104.22	
PVD	12.85	GIẢM	GIẢM		14.41				17.99	
PVI	29.60	TĂNG	GIẢM	31.01	29.34	-4.54%			34.16	
PVS	16.60	GIẢM	GIẢM		17.62				22.02	
PXS	5.20	GIẢM	GIẢM		5.61				7.21	
RAL	102.30	GIẢM	GIẢM		110.05				125.74	
REE	31.40	GIẢM	GIẢM		33.00				37.12	
SAB	226.00	GIẢM	TĂNG		240.02			252.40	207.41	-10.46%
SAM	6.91	GIẢM	GIẢM		7.17				8.37	
SBV	29.20	GIẢM	GIẢM		30.22				31.14	
SCR	9.10	GIẢM	GIẢM		9.90				11.17	



We Create Fortune

SHI	6.65	TĂNG	TĂNG	7.00	6.32	-5.00%		6.99	5.88	-4.86%	
SJS	20.70	GIẢM	GIẢM		22.69				25.43		
SKG	20.80	GIẢM	GIẢM		22.73				27.66		
SSI	30.90	GIẢM	GIẢM		33.16				37.51		
STB	11.70	GIẢM	GIẢM		12.59				13.83		
SVC	47.40	GIẢM	GIẢM		48.73				51.89		
TCM	20.00	GIẢM	GIẢM		21.80				22.70		
TDH	13.80	GIẢM	GIẢM		14.73				15.83		
TLH	9.52	GIẢM	GIẢM	9.92	9.54	-3.86%	BÁN		10.83		
TMT	7.29	GIẢM	GIẢM		8.03			8.60	8.66	0.65%	BÁN
TNG	12.20	GIẢM	GIẢM		13.05				14.43		
TYA	11.25	GIẢM	GIẢM		12.81				14.12		
VCB	57.00	TĂNG	GIẢM	54.10	54.54	5.36%			64.41		
VFG	48.00	TĂNG	TĂNG	35.96	46.56	33.47%		44.69	41.83	7.41%	
VGC	24.00	GIẢM	GIẢM		25.11				26.55		
VIB	27.40	GIẢM	GIẢM		28.40				34.84		
VIC	124.00	TĂNG	GIẢM	116.00	117.04	6.90%			132.50		
VIP	6.90	GIẢM	TĂNG		7.21			6.71	6.82	2.77%	
VJC	173.10	GIẢM	GIẢM		176.74				184.83		
VKC	6.50	GIẢM	TĂNG		7.00			6.80	5.68	-4.41%	
VNM	170.00	GIẢM	GIẢM		176.66				184.77		
VPB	31.00	GIẢM	GIẢM		31.95				33.19		
VRC	17.50	TĂNG	GIẢM	17.10	16.78	2.34%			19.26		
VRE	38.50	GIẢM	GIẢM		43.76				51.30		
VSC	34.15	GIẢM	GIẢM		36.78				36.02		
VSH	17.20	GIẢM	TĂNG		17.58			17.40	16.36	-1.15%	



We Create Fortune

Sàn GDCK TPHCM (HSX)

	Điểm	Chg%
VNI	969.40	(1.18)
VN30	955.75	(1.15)
VN Mid	970.50	(1.63)
VN Small	822.83	(0.29)

GDKN	GTGD (tỷ VND)	
Mua	529.12	
Bán	513.35	
GT rỗng	15.77	

Mã tăng lớn nhất*	Giá trị thay đổi (VND)	Chg%
SJD	1,650	7.0%
SJF	1,300	6.9%
PME	4,800	6.9%
DPG	1,500	3.0%
HAR	160	2.7%

Mã giảm lớn nhất*	Giá trị thay đổi (VND)	Chg%
ROS	(3,400)	-6.8%
VRE	(2,100)	-5.2%
TCH	(1,150)	-5.1%
LDG	(700)	-4.5%
BID	(1,200)	-4.3%

*GTVH > 500 tỷ đồng, GTGD > 1.5 tỷ đồng

GTVH cao nhất	Tỷ đồng	
VIC	327,076	
VHM	308,155	
VNM	246,712	
VCB	205,073	
GAS	170,533	

KLGD nhiều nhất	Giá trị (triệu)	TB 30 ngày
KSA	6.10	0.34
HNG	4.49	1.53
FLC	4.18	4.32
HPG	3.88	6.87
HAG	3.30	3.89

Nguồn: Bloomberg & Yuanta Research

Sàn GDCK Hà Nội (HSX)

	Điểm	Chg%
HNI	110.16	(1.73)
HN30	197.34	(1.43)
VNX AllSh	1,361.14	(1.10)

GDKN	GTGD (tỷ VND)	
Mua	4.01	
Bán	38.19	
GT rỗng	(34.18)	

Mã tăng lớn nhất*	Giá trị thay đổi (VND)	Chg%
VGC	1,800	8.1%
MBS	500	3.3%

Mã giảm lớn nhất*	Giá trị thay đổi (VND)	Chg%
VCG	(800)	-4.6%
L14	(1,700)	-4.0%
HUT	(200)	-3.1%
ACB	(1,200)	-3.0%
TTB	(700)	-2.9%

GTVH cao nhất	Tỷ đồng	
ACB	41,428	
VCS	13,680	
VGC	10,760	
SHB	10,347	
PVS	7,415	

KLGD nhiều nhất	Giá trị (triệu)	TB 30 ngày
SHB	5.49	9.73
VGC	2.86	2.15
PVS	1.87	4.04
ACB	1.58	4.11
NSH	1.37	1.03

Nguồn: Bloomberg & Yuanta Research

Sàn GDCK UPCoM (UPCoM)

	Điểm	Chg%
UPCoM	51.79	(0.45)

GDKN	GTGD (tỷ VND)	
Mua	39.70	
Bán	27.57	
GT rỗng	12.13	

Mã tăng lớn nhất*	Giá trị thay đổi (VND)	Chg%
LTG	4,500	12.7%

Mã giảm lớn nhất*	Giá trị thay đổi (VND)	Chg%
SDI	(4,000)	-7.3%
HVN	(700)	-2.0%
VIB	(400)	-1.5%
SSN	(200)	-1.3%
BSR	(200)	-1.1%

GTVH cao nhất	Tỷ đồng	
ACV	191,587	
BSR	54,879	
MCH	49,888	
HVN	41,948	
GVR	32,000	

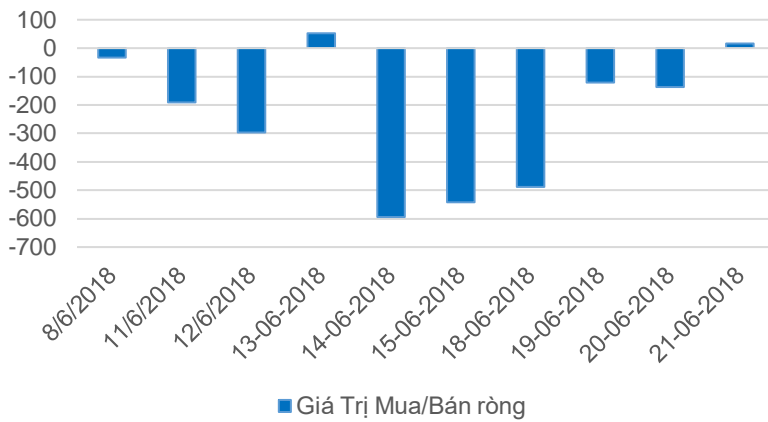
KLGD nhiều nhất	Giá trị (triệu)	TB 30 ngày
NQB	5.16	-
LIC	2.70	0.00
POW	1.69	1.38
BSR	0.93	1.15
LPB	0.83	1.91

Nguồn: Bloomberg & Yuanta Research



We Create Fortune

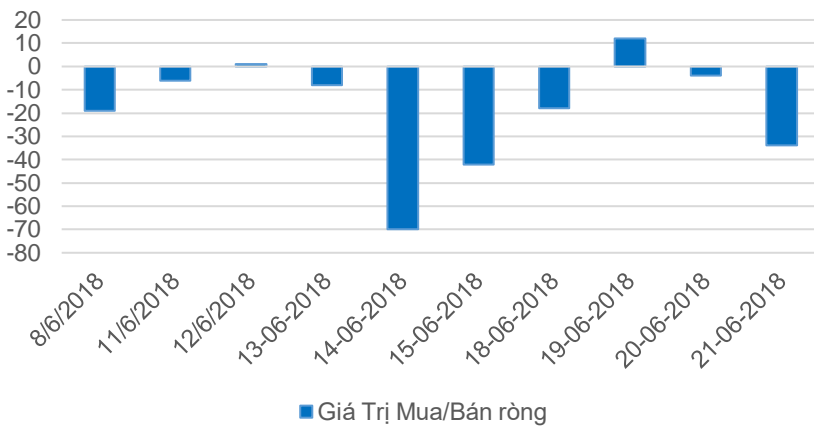
Diễn biến Mua/Bán ròng Khối ngoại HSX



Mã CK	Giá trị mua ròng (triệu VND)	Mã CK	Giá trị Bán ròng (triệu VND)
KBC	51,457	VIC	(32,704)
HPG	41,862	VRE	(32,388)
VJC	36,978	KDC	(28,681)
SSI	34,252	DHG	(11,952)
CTD	14,482	BID	(8,851)

TOP 5 Cổ phiếu khối ngoại Mua/Bán trên sàn HSX

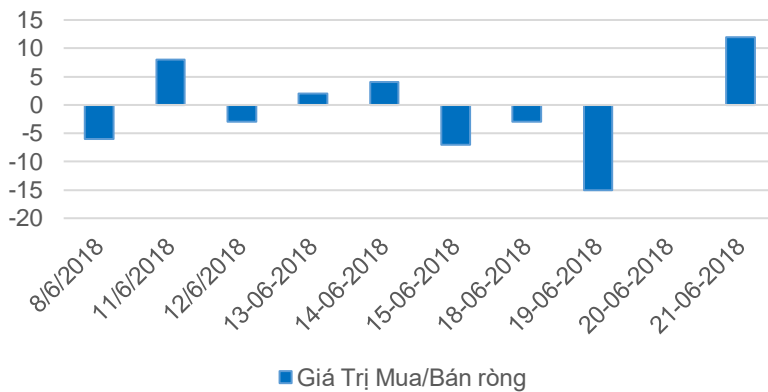
Diễn biến Mua/Bán ròng Khối ngoại HNX



Mã CK	Giá trị mua ròng (triệu VND)	Mã CK	Giá trị Bán ròng (triệu VND)
CEO	2,178	VGC	(32,966)
SHS	307	DBC	(2,355)
INN	144	PLC	(759)
SHB	129	DNP	(298)
SED	89	LHC	(192)

TOP 5 Cổ phiếu khối ngoại Mua/Bán trên sàn HNX

Diễn biến Mua/Bán ròng Khối ngoại UPCoM



Mã CK	Giá trị mua ròng (triệu VND)	Mã CK	Giá trị Bán ròng (triệu VND)
POW	8,623	BSR	(4,194)
LTG	3,426	OIL	(1,562)
QNS	3,239	SDI	(809)
SCS	1,271	GVR	(738)
HVN	901	SAS	(54)

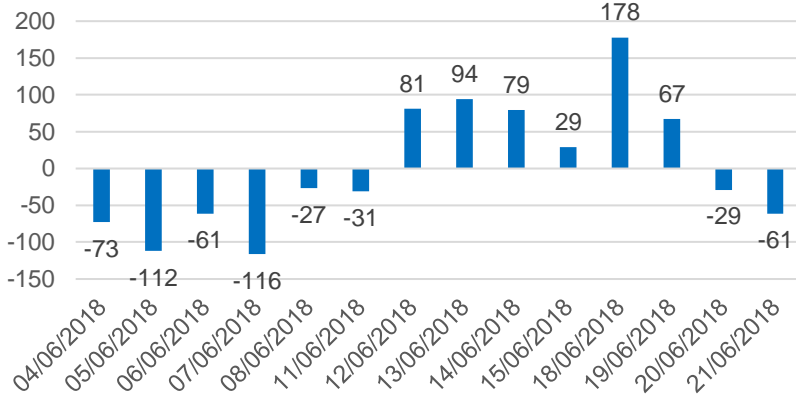
TOP 5 Cổ phiếu khối ngoại Mua/Bán trên sàn UPCoM



We Create Fortune

THỐNG KÊ GIAO DỊCH TỰ DOANH

Giá trị giao dịch tự doanh mua/bán ròng (tỷ đồng)

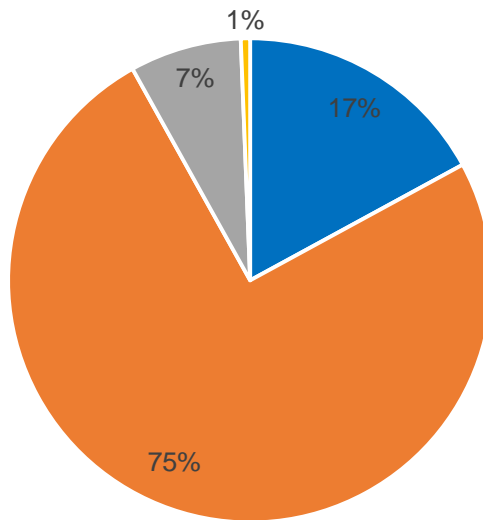


Mã CK	Giá trị đặt mua (triệu VND)	Mã CK	Giá trị đặt bán (triệu VND)
ROS	25,155	ROS	26,572
HPG	14,824	DXG	10,080
DXG	8,213	HPG	4,940
E1VFN30	3,120	VIC	4,581
VIC	1,915	SSI	3,688

Top 5 các mã đạt GDTD lớn nhất

CƠ CẤU THỊ TRƯỜNG CHỨNG KHOÁN VIỆT NAM

Cơ cấu nhà đầu tư trên sàn HSX



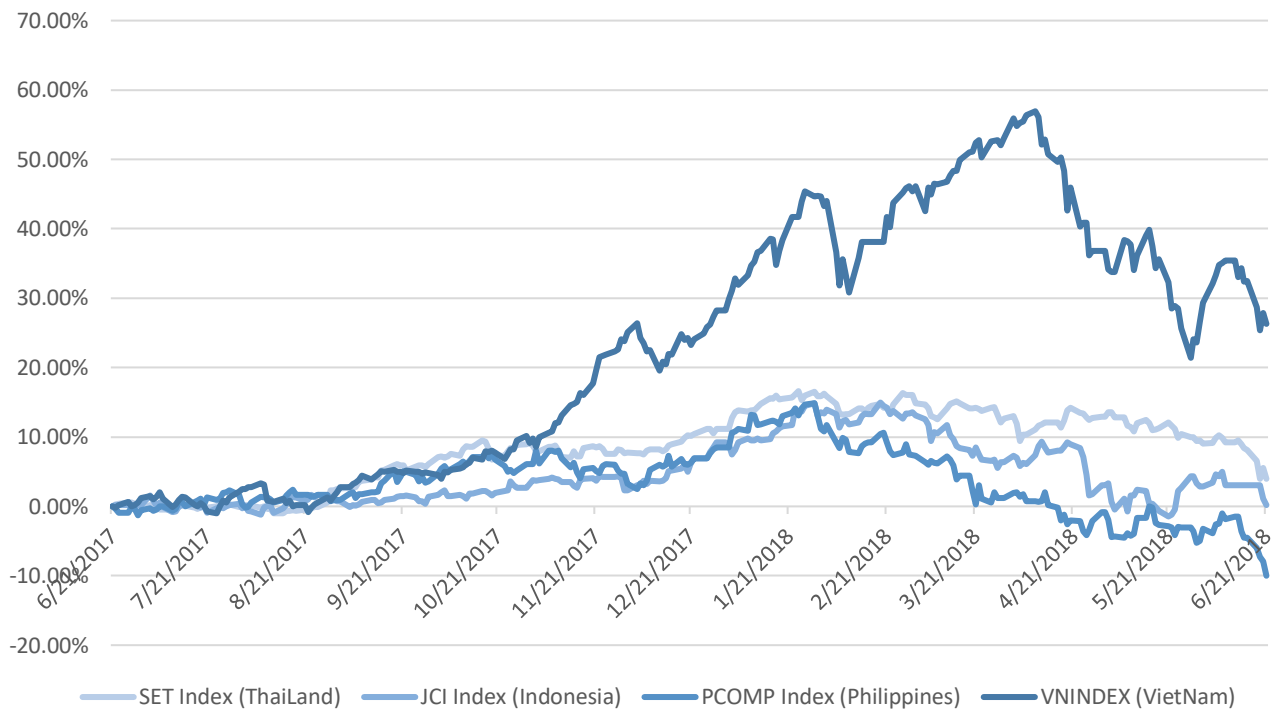
- Tổ chức nước ngoài
- Cá nhân trong nước
- Tổ chức trong nước
- Cá nhân nước ngoài

Nguồn: FiinPro – Yuanta Retail Research



We Create Fortune

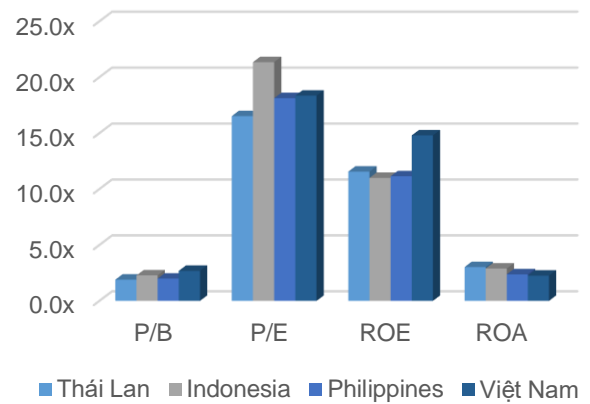
Diễn biến các thị trường trong khu vực



Dữ liệu thị trường các quốc gia trong khu vực

		Thái Lan	Indonesia	Philippines	Việt Nam
P/B		1.9x	2.3x	2.0x	2.7x
P/E		16.5x	21.3x	18.1x	18.3x
ROE	%	11.56	11.00	11.14	14.80
ROA	%	3.02	2.89	2.37	2.26
Vốn hóa	Tỷ USD	508.18	470.00	169.22	135.26
GTGD	Triệu USD	1.64	0.77	0.07	0.14
LS cổ tức	%	3.14	2.33	1.77	1.92

Nguồn: Bloomberg & Yuanta Research





We Create **Fortune**

CÔNG TY CỔ PHẦN CHỨNG KHOÁN YUANTA VIỆT NAM

Phòng phân tích khối khách hàng cá nhân

Nguyễn Thế Minh

Giám đốc Nghiên cứu Phân tích

+84 28 3622 6868 ext 3826

minh.nguyen@yuantan.com

Quách Đức Khánh

Chuyên viên phân tích cao cấp

+84 28 3622 6868 ext 3833

khanh.quach@yuantan.com

Nguyễn Trịnh Ngọc Hồng

Chuyên viên phân tích

+84 28 3622 6868 ext 3832

hong.nguyen@yuantan.com

Phòng Môi giới khách hàng cá nhân

Nguyễn Thanh Tùng

Giám đốc Môi giới Hội Sở

+84 28 3622 6868 ext 3609

tung.nguyen@yuantan.com.vn

Chung Kim Hoa

Giám đốc Khối khách hàng người Hoa

+84 28 3622 6868 ext 3828

hoa.chung@yuantan.com.vn

Phù Vĩnh Quế

Giám đốc chi nhánh Chợ Lớn

+84 28 3622 6868

que.phu@yuantan.com.vn

Nguyễn Việt Quang

Giám đốc chi nhánh Hà Nội

+84 28 3622 6868 ext 3404

quang.nguyen@yuantan.com.vn

Võ Thị Thu Thủy

Giám đốc chi nhánh Bình Dương

+84 28 3622 6868 ext 3505

thuy.vo@yuantan.com.vn

Bùi Quốc Phong

Giám đốc chi nhánh Đồng Nai

+84 28 3622 6868

phong.bui@yuantan.com.vn



We Create **Fortune**

Appendix A: Important Disclosures

Analyst Certification

Each research analyst primarily responsible for the content of this research report, in whole or in part, certifies that with respect to each security or issuer that the analyst covered in this report: (1) all of the views expressed accurately reflect his or her personal views about those securities or issuers; and (2) no part of his or her compensation was, is, or will be, directly or indirectly, related to the specific recommendations or views expressed by that research analyst in the research report.

Ratings Definitions

BUY: We have a positive outlook on the stock based on our expected absolute or relative return over the investment period. Our thesis is based on our analysis of the company's outlook, financial performance, catalysts, valuation and risk profile. We recommend investors add to their position.

HOLD-Outperform: In our view, the stock's fundamentals are relatively more attractive than peers at the current price. Our thesis is based on our analysis of the company's outlook, financial performance, catalysts, valuation and risk profile.

HOLD-Underperform: In our view, the stock's fundamentals are relatively less attractive than peers at the current price. Our thesis is based on our analysis of the company's outlook, financial performance, catalysts, valuation and risk profile.

SELL: We have a negative outlook on the stock based on our expected absolute or relative return over the investment period. Our thesis is based on our analysis of the company's outlook, financial performance, catalysts, valuation and risk profile. We recommend investors reduce their position.

Under Review: We actively follow the company, although our estimates, rating and target price are under review.

Restricted: The rating and target price have been suspended temporarily to comply with applicable regulations and/or Yuanta policies.

Note: Yuanta research coverage with a Target Price is based on an investment period of 12 months. Greater China Discovery Series coverage does not have a formal 12 month Target Price and the recommendation is based on an investment period specified by the analyst in the report.

Global Disclaimer

© 2018 Yuanta. All rights reserved. The information in this report has been compiled from sources we believe to be reliable, but we do not hold ourselves responsible for its completeness or accuracy. It is not an offer to sell or solicitation of an offer to buy any securities. All opinions and estimates included in this report constitute our judgment as of this date and are subject to change without notice.

This report provides general information only. Neither the information nor any opinion expressed herein constitutes an offer or invitation to make an offer to buy or sell securities or other investments. This material is prepared for general circulation to clients and is not intended to provide tailored investment advice and does not take into account the individual financial situation and objectives of any specific person who may receive this report. Investors should seek financial advice regarding the appropriateness of investing in any securities, investments or investment strategies discussed or recommended in this report. The information contained in this report has been compiled from sources believed to be reliable but no representation or warranty, express or implied, is made as to its accuracy, completeness or correctness. This report is not (and should not be construed as) a solicitation to act as securities broker or dealer in any jurisdiction by any person or company that is not legally permitted to carry on such business in that jurisdiction.

Yuanta research is distributed in the United States only to Major U.S. Institutional Investors (as defined in Rule 15a-6 under the Securities Exchange Act of 1934, as amended and SEC staff interpretations thereof). All transactions by a US person in the securities mentioned in this report must be effected through a registered broker-dealer under Section 15 of the Securities Exchange Act of 1934, as amended. Yuanta research is distributed in Taiwan by Yuanta Securities Investment Consulting. Yuanta research is distributed in Hong Kong by Yuanta Securities (Hong Kong) Co. Limited, which is licensed in Hong Kong by the Securities and Futures Commission for regulated activities, including Type 4 regulated activity (advising on securities). In Hong Kong, this research report may not be redistributed, retransmitted or disclosed, in whole or in part or any form or manner, without the express written