

Diễn biến thị trường trong phiên

Rating	VNI	HNI	UPCoM
Điểm	968.9	109.7	52.0
% ngày	-1.44	-1.13	-0.37
% tuần	-1.23	-2.18	-0.12
% tháng	0.52	-4.21	-2.21
% năm	26.24	11.88	-8.46
GTGD (Triệu đồng)			
Trong ngày	2,135.22	352.30	138.63
Hôm qua	2,738.50	429.08	135.22
TB 1 tháng	3,846.23	570.55	147.58
Khối ngoại (Tỷ đồng)			
Mua	2,706.33	26.11	49.52
Bán	483.67	31.89	38.26
Giá trị ròng	2,222.66	(5.78)	11.26
Độ rộng TT			
Mã Tăng	110	72	82
Mã Giảm	147	71	75
Không Đổi	96	241	577
Chỉ số chính			
P/E	18.3x	11.6x	11.4x
Vốn hóa TT (ngàn tỷ)	3,103	206	837
LS Cổ tức	2.06	2.74	3.97

Nguồn: Bloomberg – Yuanta Retail Research

DIỄN BIẾN THỊ TRƯỜNG

Thanh khoản thị trường có sự đột biến trong phiên hôm nay khi có giao dịch thỏa thuận 2,500 tỷ đồng của cổ phiếu YEG, nhưng nếu loại trừ khoảng trên thì thanh khoản thị trường hôm nay vẫn ở mức thấp. Vào cuối phiên, áp lực bán càng mạnh khiến tất cả chỉ số giảm mạnh, với chỉ số VN-Index đóng cửa ở mức 968.9 điểm (giảm 1.44%) còn chỉ số HNX-Index giảm thêm 1.13% chốt tại mức 109.7 điểm.

Hôm nay trong phiên giao dịch, áp lực bán tháo dồn dập trong phiên ATC. MSN, CII... thậm chí còn có thời điểm gần giá sàn. BID, CTG, GMD, HPG, MBB, MWG, PLX, SSI, STB, VCB, VJC... đều đóng cửa ở mức giá thấp nhất phiên. Các cổ phiếu như SSI, VCB bị bán mạnh trong những phút cuối và đều đóng cửa tại mức thấp nhất phiên. Bên cạnh đó, các Bluechips trụ cột thị trường như VHM, VJC, PLX, BVH, BVH, HPG... cũng chìm sâu trong sắc đỏ.

Khi có tin giá dầu lên trong sáng nay nên thị trường vẫn tồn tại điểm sáng xanh trong phiên đến từ nhóm dầu khí với nhiều mã vẫn giữ được sắc xanh như PVS, PVD, GAS, PVT... Bộ đôi HAG, HNG cũng có phiên giao dịch tích cực khi cả hai cùng duy trì đà tăng.

Khối ngoại hôm nay mua ròng 2.222 tỷ đồng, nhưng nếu loại bỏ thỏa thuận đột biến YEG (2,356 tỷ đồng) ra thì thực chất khối ngoại đã bán ròng gần 135 tỷ đồng.

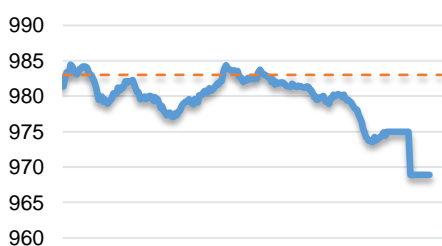
NHẬN ĐỊNH THỊ TRƯỜNG

Chúng tôi cho rằng thị trường có thể sẽ biến động hẹp với thanh khoản thấp trong phiên giao dịch kế tiếp. Điểm tích cực chúng tôi nhận thấy là rủi ro ngắn hạn đã có dấu hiệu giảm nhẹ, nhưng xu hướng giảm này vẫn chưa rõ ràng cho nên việc nắm giữ tỷ trọng cao vẫn còn rất rủi ro. Đồng thời, thị trường sẽ tiếp tục biến động hẹp, đặc biệt là nhiều cổ phiếu Largecaps đang trong giai đoạn tích lũy và thị trường vẫn đang có sự phân hóa giữa các nhóm cổ phiếu. Ngoài ra, tỷ trọng cổ phiếu có dấu hiệu tăng nhẹ, nhưng tỷ trọng này vẫn ở mức thấp,

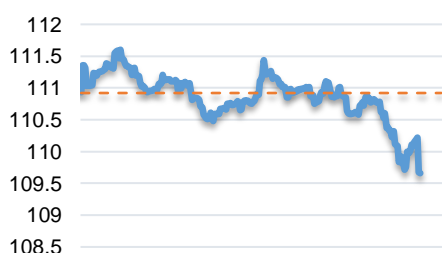
Hệ thống chỉ báo xu hướng của chúng tôi vẫn duy trì mức GIẢM xu hướng ngắn hạn trên hai chỉ số chính và giữ mức kháng cự của hệ thống ở mức 1006.05 điểm của chỉ số VN-Index và 116.85 điểm của chỉ số HNX-Index. Do đó, chúng tôi khuyến nghị các nhà đầu tư ngắn hạn tiếp tục nắm giữ tỷ trọng cổ phiếu ở mức hiện tại và cũng có thể tham gia lướt sóng tại các nhịp điều chỉnh ở các cổ phiếu vốn hóa vừa và nhỏ có thanh khoản cao, tức là mua thấp và chờ bán trong nhịp tăng. Nhìn chung, các nhà đầu tư ngắn hạn vẫn nên tiếp tục đứng ngoài thị trường.

Tỷ trọng khuyến nghị ngắn hạn: 32% cổ phiếu/68% tiền mặt

VNINDEX



HNX INDEX





We Create **Fortune**

BIỂU ĐỒ PHÂN TÍCH KỸ THUẬT



Diễn biến thị trường của chỉ số VN-Index



Diễn biến thị trường của chỉ số HNX-Index

	Xu hướng ngắn hạn	Xu hướng trung hạn	Mức kháng cự 1	Mức kháng cự 2	Mức hỗ trợ 1	Mức hỗ trợ 2
Chỉ số VN-Index	GIẢM	GIẢM	1,000.0	1,026.6	915.0	894.0
Chỉ số HNX-Index	GIẢM	GIẢM	121.0	126.5	107.0	102.5



We Create Fortune

BẢNG THEO DÕI XU HƯỚNG CÁC CỔ PHIẾU

CP	Giá	Xu hướng ngắn hạn	Xu hướng trung hạn	Giá mua ngắn hạn	Mức cắt lỗ ngắn hạn	%LN ngắn hạn tạm tính	Tín hiệu ngắn hạn	Giá mua trung hạn	Mức cắt lỗ trung hạn	%LN trung hạn tạm tính	Tín hiệu trung hạn
AAA	18.85	GIẢM	GIẢM		20.74				22.42		
ACB	37.50	GIẢM	GIẢM		42.35				46.17		
BFC	27.55	GIẢM	GIẢM		29.40				31.94		
BHN	98.30	GIẢM	GIẢM	114.00	100.44	-11.90%	BÁN		132.78		
BID	26.80	GIẢM	GIẢM		29.49				36.70		
BMP	59.60	GIẢM	GIẢM		63.33				63.44		
BSR	18.00	GIẢM	TĂNG		19.44						
BVH	83.30	GIẢM	GIẢM		90.62				105.65		
BWE	16.20	GIẢM	GIẢM		17.30				21.09		
CEO	13.80	GIẢM	GIẢM		15.83				17.99		
CHP	23.30	TĂNG	GIẢM	24.65	22.63	-5.48%			23.35		
CSM	14.60	GIẢM	TĂNG		14.84			14.80	12.77	-1.35%	
CTD	156.00	TĂNG	TĂNG	138.00	149.26	13.04%		155.00	128.22	0.65%	MUA
CTG	25.00	GIẢM	GIẢM		27.25				32.81		
CTI	28.65	GIẢM	GIẢM		29.34				34.33		
CVT	29.30	GIẢM	GIẢM		31.79				33.98		
DGW	26.60	GIẢM	TĂNG		27.45			16.40	24.79	62.20%	
DHA	29.90	TĂNG	GIẢM	28.70	28.23	4.18%			30.63		
DHC	42.00	GIẢM	GIẢM		44.19				46.93		
DHG	103.50	GIẢM	TĂNG		107.80			115.00	96.90	-10.00%	
DPG	51.00	GIẢM	GIẢM		53.98				62.82		
DPM	17.30	GIẢM	GIẢM		17.76				18.72		
DPR	39.10	GIẢM	GIẢM		40.35				42.17		
DQC	32.50	GIẢM	GIẢM		33.82				37.41		
DRC	24.00	TĂNG	GIẢM	22.40	21.91	7.14%			24.80		
DXG	28.30	GIẢM	TĂNG		31.93			33.75	26.32	-16.15%	
ELC	10.40	GIẢM	GIẢM		11.36				12.46		
FCN	17.30	TĂNG	TĂNG	15.40	15.94	12.34%		17.70	13.53	-2.26%	
FIT	4.59	GIẢM	GIẢM		4.84				6.28		
FMC	21.00	GIẢM	GIẢM		22.94				24.44		
FPT	44.30	GIẢM	GIẢM		46.63				52.83		
GAS	90.20	GIẢM	GIẢM		97.35				119.25		
GIL	41.00	TĂNG	TĂNG	44.00	40.12	-6.82%		34.90	40.00	17.48%	
GMD	25.70	GIẢM	GIẢM		27.80				29.31		
GTN	9.24	GIẢM	GIẢM		9.91				11.53		
HAG	5.13	TĂNG	GIẢM	5.01	4.54	2.40%			5.68		
HAX	16.10	GIẢM	GIẢM		17.04				18.67		
HBC	25.15	GIẢM	TĂNG		27.64			25.90	21.52	-2.90%	MUA



We Create Fortune

HDB	36.20	GIẢM	GIẢM		38.68			44.56		
HNG	9.90	TĂNG	TĂNG	8.36	8.94	18.42%		8.20	7.24	20.73%
HPG	39.50	GIẢM	TĂNG		41.89			43.80	36.64	-9.82%
HSG	12.60	TĂNG	GIẢM	11.30	11.80	11.50%			13.72	
HT1	11.95	GIẢM	GIẢM		12.78				14.31	
HUT	6.20	TĂNG	GIẢM	6.80	6.01	-8.82%			7.82	
HVN	33.60	TĂNG	GIẢM	33.10	32.59	1.51%			47.23	
ITD	12.10	GIẢM	TĂNG		13.53			12.40	11.14	-2.42%
KBC	12.10	GIẢM	GIẢM		12.94				14.33	
KDH	31.20	GIẢM	GIẢM		32.67				37.45	
KSB	36.30	GIẢM	GIẢM		38.81				40.92	
LCG	9.23	GIẢM	GIẢM		9.74				9.54	
LIX	42.20	GIẢM	GIẢM		43.27				46.98	
LPB	11.40	GIẢM	GIẢM		12.40				17.46	
LSS	7.90	GIẢM	GIẢM		8.45				9.60	
MSN	81.00	GIẢM	GIẢM		86.35				98.60	
MWG	118.00	GIẢM	TĂNG		123.44			121.00	104.78	-2.48%
NKG	16.30	GIẢM	GIẢM		17.80				18.17	
NLG	28.00	GIẢM	GIẢM		30.52				31.83	
NT2	29.65	TĂNG	GIẢM	29.80	28.46	-0.50%			31.66	
NTL	9.70	TĂNG	TĂNG	9.78	9.60	-0.82%		10.45	8.94	-7.18%
NTP	47.50	GIẢM	GIẢM		50.12				58.36	
PAC	41.00	TĂNG	GIẢM	42.50	38.14	-3.53%			45.35	
PC1	33.45	TĂNG	GIẢM	32.30	30.68	3.56%			34.50	
PDR	30.80	TĂNG	GIẢM	32.30	30.24	-4.64%			33.68	
PGC	14.30	TĂNG	GIẢM	14.35	13.76	-0.35%			15.72	
PHR	21.60	GIẢM	GIẢM		24.33				26.99	
PLC	15.70	GIẢM	GIẢM		16.94				19.51	
PLX	59.80	TĂNG	GIẢM	65.60	58.92	-8.84%			74.79	
PNJ	97.00	GIẢM	GIẢM		110.41				126.50	
POW	13.20	GIẢM	TĂNG		13.98					
PPC	17.75	TĂNG	GIẢM	17.75	17.66	0.00%	MUA		19.39	
PTB	58.00	GIẢM	GIẢM		63.13				104.22	
PVD	13.65	GIẢM	GIẢM		14.25				17.99	
PVI	29.70	TĂNG	GIẢM	31.01	29.34	-4.22%			34.16	
PVS	17.70	TĂNG	GIẢM	17.70	17.62	0.00%	MUA		22.02	
PXS	5.18	GIẢM	GIẢM		5.44				7.11	
RAL	102.90	GIẢM	GIẢM		109.30				122.54	
REE	31.80	GIẢM	GIẢM		33.00				37.12	
SAB	222.70	GIẢM	TĂNG		238.35			252.40	207.41	-11.77%
SAM	6.99	GIẢM	GIẢM		7.17				8.11	
SBV	28.90	GIẢM	GIẢM		29.62				31.14	
SCR	9.10	GIẢM	GIẢM		9.83				11.17	



We Create Fortune

SHI	6.67	TĂNG	TĂNG	7.00	6.32	-4.71%		6.99	5.88	-4.58%	
SJS	21.00	GIẢM	GIẢM		22.60				25.43		
SKG	20.20	GIẢM	TĂNG		21.88			20.60	19.70	-1.94%	MUA
SSI	29.70	GIẢM	GIẢM		33.16				37.51		
STB	11.80	GIẢM	GIẢM		12.59				13.83		
SVC	47.50	GIẢM	GIẢM		48.36				51.89		
TCM	20.30	GIẢM	GIẢM		21.24				22.70		
TDH	13.65	GIẢM	GIẢM		14.54				15.83		
TLH	9.52	GIẢM	GIẢM		10.03				10.83		
TMT	7.09	GIẢM	GIẢM		7.76				10.56		
TNG	10.60	GIẢM	GIẢM		10.88				14.43		
TYA	11.35	GIẢM	GIẢM		12.00				14.12		
VCB	58.00	TĂNG	GIẢM	54.10	54.88	7.21%			64.41		
VFG	39.45	TĂNG	GIẢM	35.96	36.80	9.69%		44.69	41.83	-6.40%	
VGC	23.80	GIẢM	GIẢM		25.11				26.55		
VIB	27.00	GIẢM	GIẢM		29.56				34.84		
VIC	125.20	TĂNG	GIẢM	116.00	117.04	7.93%			132.50		
VIP	7.00	GIẢM	TĂNG		7.21			6.71	6.82	4.26%	
VJC	170.60	GIẢM	GIẢM		176.74				184.83		
VKC	6.40	GIẢM	TĂNG		6.89			6.80	5.68	-5.88%	
VNM	175.00	TĂNG	GIẢM	178.00	170.83	-1.69%			184.77		
VPB	30.60	TĂNG	GIẢM	32.90	29.70	-6.99%			33.19		
VRC	18.30	TĂNG	GIẢM	17.10	16.78	7.02%			19.26		
VRE	39.70	GIẢM	GIẢM		42.45				51.30		
VSC	35.50	GIẢM	TĂNG		36.78			35.30	29.50	0.57%	MUA
VSH	17.20	GIẢM	TĂNG		17.58			17.40	16.36	-1.15%	



We Create Fortune

Sàn GDCK TPHCM (HSX)

	Điểm	Chg%
VNI	968.91	(1.44)
VN30	961.29	(1.29)
VN Mid	976.34	(1.03)
VN Small	825.54	(0.04)

GDKN	GTGD (tỷ VND)	
Mua	2,867.80	
Bán	480.57	
GT ròng	2,387.23	

Mã tăng lớn nhất*	Giá trị thay đổi (VND)	Chg%
DRH	850	5.2%
VRC	600	3.4%
LHG	600	3.3%
HAI	120	3.3%
ITA	80	3.0%

Mã giảm lớn nhất*	Giá trị thay đổi (VND)	Chg%
ROS	(3,050)	-6.6%
LDG	(900)	-6.5%
SSI	(1,700)	-5.4%
PNJ	(5,200)	-5.1%
PHR	(1,100)	-4.8%

*GTVH > 500 tỷ đồng, GTGD > 1.5 tỷ đồng

GTVH cao nhất	Tỷ đồng	
VIC	330,241	
VHM	294,757	
VNM	253,968	
VCB	208,671	
GAS	172,638	

KLGD nhiều nhất	Giá trị (triệu)	TB 30 ngày
FLC	20.98	5.24
HAG	7.09	4.35
KSA	6.10	0.20
HNG	4.68	1.87
VPB	3.83	5.24

Nguồn: Bloomberg & Yuanta Research

Sàn GDCK Hà Nội (HSX)

	Điểm	Chg%
HNI	109.66	(1.13)
HN30	198.10	(0.11)
VNX AllSh	1,368.26	(1.18)

GDKN	GTGD (tỷ VND)	
Mua	26.11	
Bán	31.89	
GT ròng	(5.78)	

Mã tăng lớn nhất*	Giá trị thay đổi (VND)	Chg%
VGC	1,300	5.8%
PLC	700	4.7%
PVS	300	1.7%
SLS	1,000	1.3%

Mã giảm lớn nhất*	Giá trị thay đổi (VND)	Chg%
L14	(3,500)	-10.0%
DNP	(1,300)	-5.1%
SHN	(500)	-4.8%
ACB	(1,200)	-3.1%
SHS	(300)	-2.1%

GTVH cao nhất	Tỷ đồng	
ACB	40,668	
VCS	13,600	
VGC	10,671	
SHB	10,227	
PVS	7,907	

KLGD nhiều nhất	Giá trị (triệu)	TB 30 ngày
PVS	7.85	4.17
VGC	4.11	2.15
SHB	3.18	8.84
ACB	2.69	4.04
KLF	1.56	1.56

Nguồn: Bloomberg & Yuanta Research

Sàn GDCK UPCoM (UPCoM)

	Điểm	Chg%
UPCoM	51.96	(0.37)

GDKN	GTGD (tỷ VND)	
Mua	49.52	
Bán	38.26	
GT ròng	11.26	

Mã tăng lớn nhất*	Giá trị thay đổi (VND)	Chg%
GVR	800	9.6%
LTG	2,400	6.4%
ACV	2,500	2.8%
OIL	300	1.7%
DVN	100	0.7%

Mã giảm lớn nhất*	Giá trị thay đổi (VND)	Chg%
SSN	(700)	-4.2%
VIB	(1,000)	-3.6%
POW	(300)	-2.2%
HVN	(400)	-1.2%
QNS	(400)	-1.1%

GTVH cao nhất	Tỷ đồng	
ACV	201,384	
BSR	55,809	
MCH	47,735	
HVN	41,948	
GVR	36,400	

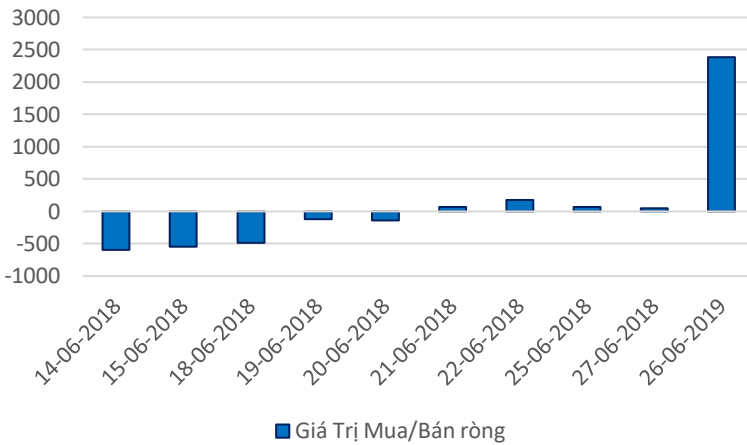
KLGD nhiều nhất	Giá trị (triệu)	TB 30 ngày
OIL	2.38	0.66
BSR	1.43	1.03
POW	0.71	1.35
LPB	0.63	1.81
ACV	0.31	0.11

Nguồn: Bloomberg & Yuanta Research



We Create **Fortune**

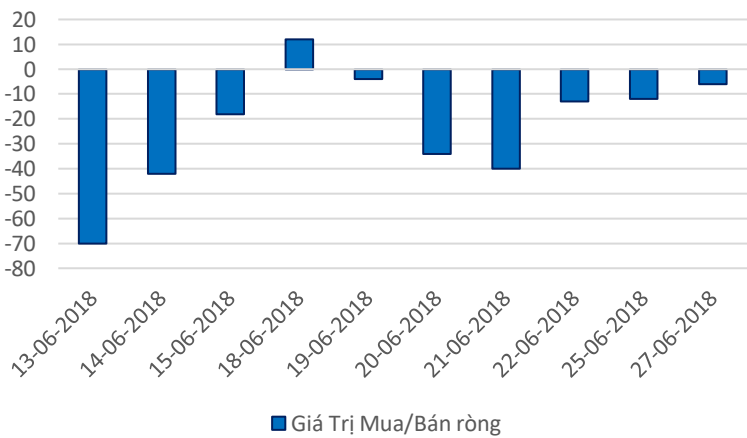
Diễn biến Mua/Bán ròng Khối ngoại HSX



Mã CK	Giá trị mua ròng (tr. VND)	Mã CK	Giá trị Bán ròng (tr. VND)
YEG	2,356,494	HNG	(78,000)
CTD	17,277	VIC	(31,356)
GAS	13,263	VHM	(26,165)
DXG	9,738	DIG	(18,694)
KDC	7,430	MSN	(16,529)

TOP 5 Cổ phiếu khối ngoại Mua/Bán trên sàn HSX

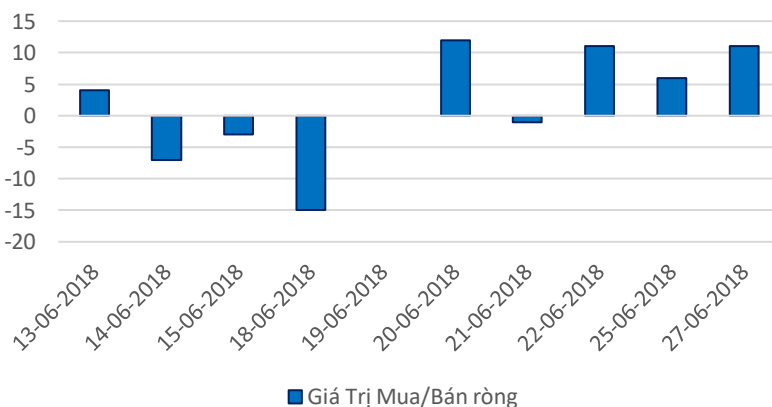
Diễn biến Mua/Bán ròng Khối ngoại HNX



Mã CK	Giá trị mua ròng (tr. VND)	Mã CK	Giá trị Bán ròng (tr. VND)
DL1	11,451	VGC	(23,616)
PVS	10,661	VNT	(5,021)
CEO	2,030	PLC	(1,400)
NSH	494	PTI	(267)
VCG	334	VNR	(240)

TOP 5 Cổ phiếu khối ngoại Mua/Bán trên sàn HNX

Diễn biến Mua/Bán ròng Khối ngoại UPCoM



Mã CK	Giá trị mua ròng (tr. VND)	Mã CK	Giá trị Bán ròng (tr. VND)
ACV	13,617	BSR	(10,031)
HVN	5,112	OIL	(1,404)
MCH	2,145	LPB	(1,139)
LTG	1,957	GVR	(819)
SCS	1,372	POW	(180)

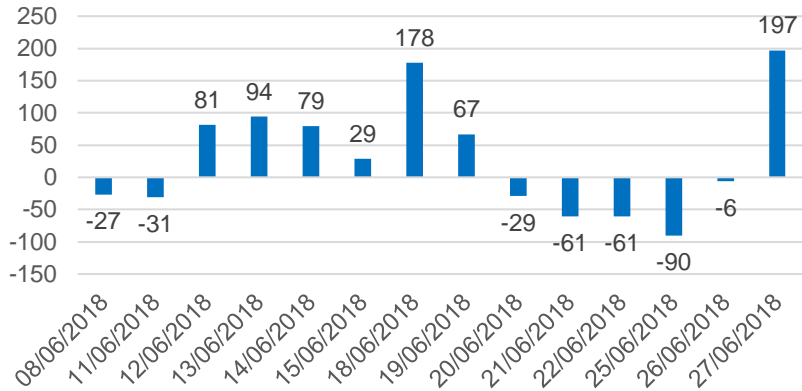
TOP 5 Cổ phiếu khối ngoại Mua/Bán trên sàn UPCoM



We Create **Fortune**

THỐNG KÊ GIAO DỊCH TỰ DOANH

Giá trị giao dịch tự doanh mua/bán ròng (tỷ đồng)

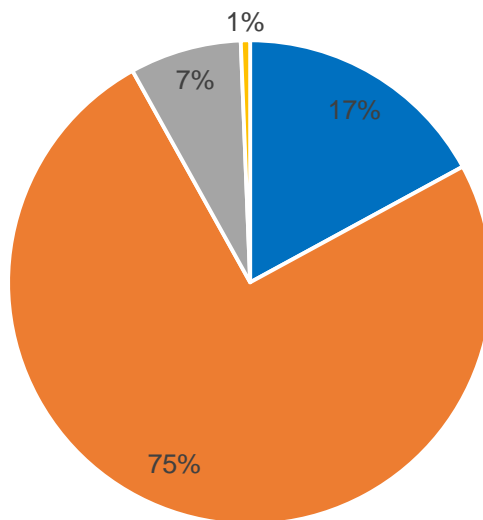


Mã CK	Giá trị đặt mua (triệu VND)	Mã CK	Giá trị đặt bán (triệu VND)
DIG	215,200	NVL	10,405
TDG	8,184	E1VFN30	9,927
E1VFN30	7,968	VIC	4,642
TGG	6,556	GEX	4,160
DRC	5,836	MSN	3,685

Top 5 các mã đạt GDTD lớn nhất

CƠ CẤU THỊ TRƯỜNG CHỨNG KHOÁN VIỆT NAM

Cơ cấu nhà đầu tư trên sàn HSX



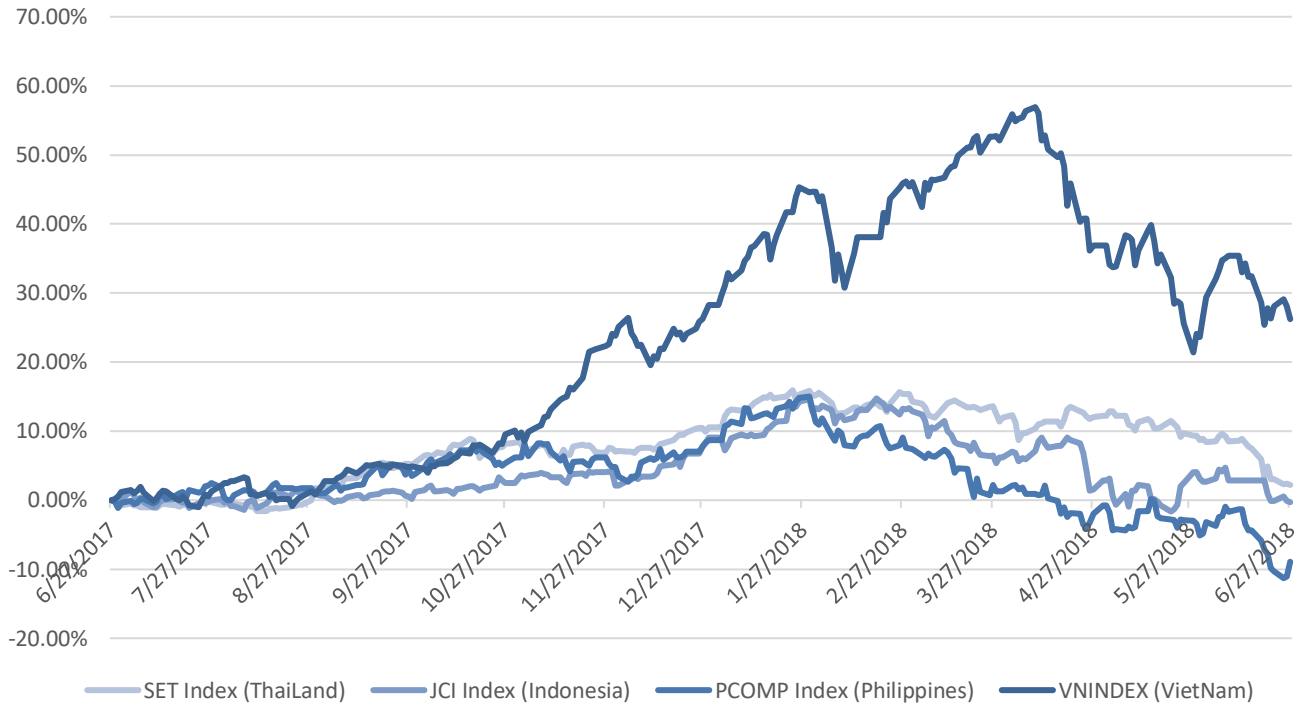
- Tổ chức nước ngoài
- Cá nhân trong nước
- Tổ chức trong nước
- Cá nhân nước ngoài

Nguồn: FiinPro – Yuanta Retail Research



We Create Fortune

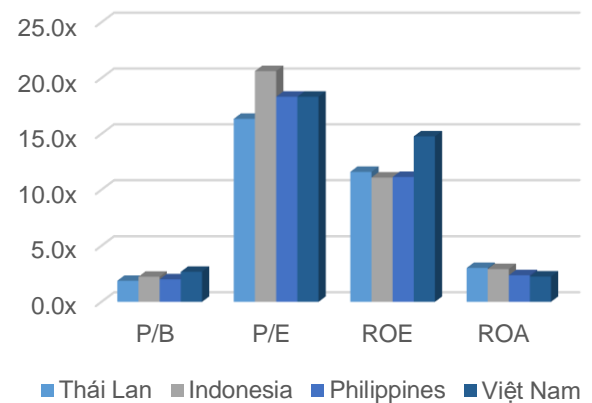
Diễn biến các thị trường trong khu vực



Dữ liệu thị trường các quốc gia trong khu vực

		Thái Lan	Indonesia	Philippines	Việt Nam
P/B		1.9x	2.2x	2.0x	2.7x
P/E		16.3x	20.6x	18.3x	18.3x
ROE	%	11.60	11.09	11.14	14.77
ROA	%	3.03	2.93	2.37	2.26
Vốn hóa	Tỷ USD	495.24	462.82	163.38	135.28
GTGD	Triệu USD	1.32	0.38	0.08	0.09
LS cổ tức	%	3.18	2.34	1.75	2.06

Nguồn: Bloomberg & Yuanta Research





We Create **Fortune**

CÔNG TY CỔ PHẦN CHỨNG KHOÁN YUANTA VIỆT NAM

Phòng phân tích khối khách hàng cá nhân

Nguyễn Thế Minh

Giám đốc Nghiên cứu Phân tích

+84 28 3622 6868 ext 3826

minh.nguyen@yuantan.com

Quách Đức Khánh

Chuyên viên phân tích cao cấp

+84 28 3622 6868 ext 3833

khanh.quach@yuantan.com

Nguyễn Trịnh Ngọc Hồng

Chuyên viên phân tích

+84 28 3622 6868 ext 3832

hong.nguyen@yuantan.com

Phòng Môi giới khách hàng cá nhân

Nguyễn Thanh Tùng

Giám đốc Môi giới Hội Sở

+84 28 3622 6868 ext 3609

tung.nguyen@yuantan.com.vn

Chung Kim Hoa

Giám đốc Khối khách hàng người Hoa

+84 28 3622 6868 ext 3828

hoa.chung@yuantan.com.vn

Phù Vĩnh Quế

Giám đốc chi nhánh Chợ Lớn

+84 28 3622 6868

que.phu@yuantan.com.vn

Nguyễn Việt Quang

Giám đốc chi nhánh Hà Nội

+84 28 3622 6868 ext 3404

quang.nguyen@yuantan.com.vn

Võ Thị Thu Thủy

Giám đốc chi nhánh Bình Dương

+84 28 3622 6868 ext 3505

thuy.vo@yuantan.com.vn

Bùi Quốc Phong

Giám đốc chi nhánh Đồng Nai

+84 28 3622 6868

phong.bui@yuantan.com.vn



We Create **Fortune**

Appendix A: Important Disclosures

Analyst Certification

Each research analyst primarily responsible for the content of this research report, in whole or in part, certifies that with respect to each security or issuer that the analyst covered in this report: (1) all of the views expressed accurately reflect his or her personal views about those securities or issuers; and (2) no part of his or her compensation was, is, or will be, directly or indirectly, related to the specific recommendations or views expressed by that research analyst in the research report.

Ratings Definitions

BUY: We have a positive outlook on the stock based on our expected absolute or relative return over the investment period. Our thesis is based on our analysis of the company's outlook, financial performance, catalysts, valuation and risk profile. We recommend investors add to their position.

HOLD-Outperform: In our view, the stock's fundamentals are relatively more attractive than peers at the current price. Our thesis is based on our analysis of the company's outlook, financial performance, catalysts, valuation and risk profile.

HOLD-Underperform: In our view, the stock's fundamentals are relatively less attractive than peers at the current price. Our thesis is based on our analysis of the company's outlook, financial performance, catalysts, valuation and risk profile.

SELL: We have a negative outlook on the stock based on our expected absolute or relative return over the investment period. Our thesis is based on our analysis of the company's outlook, financial performance, catalysts, valuation and risk profile. We recommend investors reduce their position.

Under Review: We actively follow the company, although our estimates, rating and target price are under review.

Restricted: The rating and target price have been suspended temporarily to comply with applicable regulations and/or Yuanta policies.

Note: Yuanta research coverage with a Target Price is based on an investment period of 12 months. Greater China Discovery Series coverage does not have a formal 12 month Target Price and the recommendation is based on an investment period specified by the analyst in the report.

Global Disclaimer

© 2018 Yuanta. All rights reserved. The information in this report has been compiled from sources we believe to be reliable, but we do not hold ourselves responsible for its completeness or accuracy. It is not an offer to sell or solicitation of an offer to buy any securities. All opinions and estimates included in this report constitute our judgment as of this date and are subject to change without notice.

This report provides general information only. Neither the information nor any opinion expressed herein constitutes an offer or invitation to make an offer to buy or sell securities or other investments. This material is prepared for general circulation to clients and is not intended to provide tailored investment advice and does not take into account the individual financial situation and objectives of any specific person who may receive this report. Investors should seek financial advice regarding the appropriateness of investing in any securities, investments or investment strategies discussed or recommended in this report. The information contained in this report has been compiled from sources believed to be reliable but no representation or warranty, express or implied, is made as to its accuracy, completeness or correctness. This report is not (and should not be construed as) a solicitation to act as securities broker or dealer in any jurisdiction by any person or company that is not legally permitted to carry on such business in that jurisdiction.

Yuanta research is distributed in the United States only to Major U.S. Institutional Investors (as defined in Rule 15a-6 under the Securities Exchange Act of 1934, as amended and SEC staff interpretations thereof). All transactions by a US person in the securities mentioned in this report must be effected through a registered broker-dealer under Section 15 of the Securities Exchange Act of 1934, as amended. Yuanta research is distributed in Taiwan by Yuanta Securities Investment Consulting. Yuanta research is distributed in Hong Kong by Yuanta Securities (Hong Kong) Co. Limited, which is licensed in Hong Kong by the Securities and Futures Commission for regulated activities, including Type 4 regulated activity (advising on securities). In Hong Kong, this research report may not be redistributed, retransmitted or disclosed, in whole or in part or any form or manner, without the express written