

## KHUYẾN CÁO CỦA BAN TỔ CHỨC BÁN ĐẤU GIÁ

Ban Tổ Chức Bán Đấu Giá khuyến cáo (các) Nhà đầu tư tiềm năng nên tham khảo Bản công bố thông tin này và Quy chế bán đấu giá trước khi quyết định đăng ký tham gia đấu giá. Việc chào bán cổ phần này không phải là đợt chào bán để huy động vốn cho Đơn Vị Có Cổ Phiếu Được Chuyển nhượng vốn mà chỉ làm thay đổi tỷ lệ sở hữu trong cơ cấu cổ đông và không làm thay đổi mức vốn điều lệ đã đăng ký của Đơn Vị Có Cổ Phiếu Được Chuyển nhượng vốn. Bản Công bố thông tin này chỉ có giá trị để tham khảo.

# BẢN CÔNG BỐ THÔNG TIN

VỀ VIỆC CHUYỂN NHƯỢNG VỐN NHÀ NƯỚC DO  
ỦY BAN NHÂN DÂN TỈNH BÌNH DƯƠNG ĐẠI DIỆN CHỦ SỞ HỮU TẠI  
TỔNG CÔNG TY THƯƠNG MẠI XUẤT NHẬP KHẨU THANH LỄ - CTCP

Bản công bố thông tin này và tài liệu bổ sung sẽ được cung cấp tại:

### TỔ CHỨC CÓ VỐN NHÀ NƯỚC CHUYỂN NHƯỢNG



**TỔNG CÔNG TY THƯƠNG MẠI XUẤT NHẬP KHẨU THANH LỄ - CTCP**

Địa chỉ: Số 63 Đường Yersin, P. Hiệp Thành, TP. Thủ Dầu Một, Tỉnh Bình Dương

Điện thoại: (0274) 3829534 / (0274) 3829535 Fax: (0274) 3824112

Website: [www.thalexim.vn](http://www.thalexim.vn)

### TỔ CHỨC TƯ VẤN



**CTCP CHỨNG KHOÁN NGÂN HÀNG CÔNG THƯƠNG VIỆT NAM  
CHI NHÁNH TP. HỒ CHÍ MINH**

Địa chỉ: Số 49 Tôn Thất Đạm, P. Nguyễn Thái Bình, Quận 1, TP Hồ Chí Minh

Điện thoại: (028) 3820 9986 Fax: (028) 3820 0899

Website: [www.vietinbanksc.com.vn](http://www.vietinbanksc.com.vn)

### TỔ CHỨC BÁN ĐẤU GIÁ CỔ PHẦN



**SỞ GIAO DỊCH CHỨNG KHOÁN TP. HỒ CHÍ MINH**

Địa chỉ: Số 16 Võ Văn Kiệt, Quận 1, TP Hồ Chí Minh

Điện thoại: (028) 3821 7133 Fax: (028) 3821 7452

Website: [www.hsx.vn](http://www.hsx.vn)

Bình Dương, năm 2018

## MỤC LỤC

<b>I. CĂN CỨ PHÁP LÝ .....</b>	<b>1</b>
<b>TỔ CHỨC CHỊU TRÁCH NHIỆM CHÍNH ĐỐI VỚI NỘI DUNG BẢN CÔNG BỐ THÔNG TIN .....</b>	<b>2</b>
1. Tổ chức chào bán cổ phần/ Chủ sở hữu vốn chuyển nhượng.....	2
2. Tổ chức có vốn nhà nước chuyển nhượng/ Tổ chức có cổ phần được chào bán.....	2
3. Tổ chức tư vấn .....	2
<b>II. CÁC KHÁI NIỆM.....</b>	<b>4</b>
<b>III. GIỚI THIỆU VỀ TỔ CHỨC LÀ CHỦ SỞ HỮU VỐN CHUYỂN NHƯỢNG .....</b>	<b>5</b>
1. Thông tin chung.....	5
2. Môi quan hệ với tổ chức có cổ phần được chào bán .....	5
3. Số cổ phần sở hữu.....	5
<b>IV. TÌNH HÌNH, ĐẶC ĐIỂM CỦA TỔ CHỨC CÓ VỐN NHÀ NƯỚC CHUYỂN NHƯỢNG.....</b>	<b>5</b>
1. Tóm tắt quá trình hình thành và phát triển .....	5
2. Cơ cấu tổ chức của Tổng Công ty Thương mại Xuất Nhập khẩu Thanh Lễ - CTCP...	12
3. Báo cáo kết quả hoạt động sản xuất kinh doanh trong hai năm gần nhất.....	14
4. Các chỉ tiêu tài chính chủ yếu.....	15
5. Kế hoạch lợi nhuận và cổ tức năm 2018 .....	16
6. Thông tin về những cam kết nhưng chưa thực hiện .....	17
<b>V. THÔNG TIN VỀ VIỆC TỔ CHỨC THỰC HIỆN CHUYỂN NHƯỢNG VỐN .....</b>	<b>20</b>
a) Về giá bán cổ phần mà nhà đầu tư phải thanh toán cho doanh nghiệp nhà nước .....	22
b) Hồ sơ đấu giá .....	23
<b>VI. MỤC ĐÍCH CHUYỂN NHƯỢNG VỐN.....</b>	<b>25</b>
<b>VII. CÁC ĐỐI TÁC LIÊN QUAN TỚI ĐỢT CHUYỂN NHƯỢNG VỐN .....</b>	<b>25</b>
<b>VIII. BÁO CÁO CỦA CHỦ SỞ HỮU VỐN CHUYỂN NHƯỢNG VỀ NỘI DUNG THÔNG TIN TRONG BẢN CÔNG BỐ THÔNG TIN CÓ LIÊN QUAN ĐẾN CHỦ SỞ HỮU VỐN CHUYỂN NHƯỢNG.....</b>	<b>26</b>
<b>IX. NGÀY THÁNG, CHỮ KÝ, ĐÓNG DẤU CỦA ĐẠI DIỆN CHỦ SỞ HỮU VỐN CHUYỂN NHƯỢNG, TỔ CHỨC TƯ VẤN .....</b>	<b>27</b>



**I. CĂN CỨ PHÁP LÝ**

- Luật Doanh nghiệp số 68/2014/QH13 được Quốc hội nước Cộng hòa Xã hội Chủ nghĩa Việt Nam thông qua ngày 26/11/2014;
- Luật Quản lý, sử dụng vốn Nhà nước đầu tư vào sản xuất, kinh doanh tại doanh nghiệp số 69/2014/QH13 được Quốc hội nước Cộng hòa Xã hội Chủ nghĩa Việt Nam thông qua ngày 26/11/2014;
- Luật Chứng khoán số 70/2006/QH11 được Quốc hội nước Cộng hòa Xã hội Chủ nghĩa Việt Nam thông qua ngày 29/06/2006 và Luật số 62/2010/QH12 được Quốc hội nước Cộng hòa Xã hội Chủ nghĩa Việt Nam thông qua ngày 24/11/2010 sửa đổi bổ sung một số điều của Luật Chứng khoán số 70/2006/QH11
- Nghị định 91/2015/NĐ-CP ngày 13/10/2015 của Chính phủ về đầu tư vốn nhà nước vào doanh nghiệp và quản lý, sử dụng vốn, tài sản tại doanh nghiệp;
- Nghị định 32/2018/NĐ-CP ngày 08/03/2018 của Chính phủ sửa đổi, bổ sung một số điều của Nghị định số 91/2015/NĐ-CP ngày 13/10/2015 của Chính phủ về đầu tư vốn nhà nước vào doanh nghiệp và quản lý, sử dụng vốn, tài sản tại doanh nghiệp;
- Thông tư 219/2015/TT-BTC ngày 31/12/2015 của Bộ Tài chính hướng dẫn một số nội dung về đầu tư vốn nhà nước vào doanh nghiệp và quản lý tài chính đối với doanh nghiệp nhà nước quy định tại Nghị định số 91/2015/NĐ-CP ngày 13/10/2015 của Chính phủ về đầu tư vốn nhà nước vào doanh nghiệp và quản lý, sử dụng vốn, tài sản tại doanh nghiệp;
- Thông tư 59/2018/TT-BTC ngày 16/07/2018 sửa đổi, bổ sung một số điều của Thông tư số 219/2015/TT-BTC ngày 31/12/2015 của Bộ Tài chính hướng dẫn một số nội dung của Nghị định số 91/2015/NĐ-CP ngày 13 tháng 10 năm 2015 của Chính phủ về đầu tư vốn nhà nước vào doanh nghiệp và quản lý, sử dụng vốn, tài sản tại doanh nghiệp;
- Quyết định 1165/QĐ-TTg ngày 09/08/2017 của Thủ tướng Chính phủ về Phê duyệt Phương án cổ phần hóa Công ty mẹ - Tổng công ty Thương mại Xuất nhập khẩu Thanh Lễ trách nhiệm hữu hạn một thành viên;
- Quyết định số 2894/QĐ-UBND ngày 17/10/2018 của Ủy ban nhân dân tỉnh Bình Dương về việc phương án thoái vốn nhà nước tại Tổng Công Thương mại Xuất nhập khẩu Thanh Lễ- CTCP
- Căn cứ các văn bản pháp luật khác có liên quan.

3074  
3 CỘ  
SUNG  
NHẬP  
ANH  
CTCP  
10T-T

**TỔ CHỨC CHỊU TRÁCH NHIỆM CHÍNH ĐỐI VỚI NỘI DUNG BẢN CÔNG BỐ THÔNG TIN**

**1. Tổ chức chào bán cổ phần/ Chủ sở hữu vốn chuyển nhượng**

Tên gọi đầy đủ : Ủy ban Nhân dân Tỉnh Bình Dương  
Địa chỉ : Tầng 16, tòa nhà Trung tâm hành chính tỉnh Bình Dương  
Đường Lê Lợi, P Hòa Phú, TP Thủ Dầu Một, tỉnh Bình Dương  
Điện thoại : (0274) 3822 200  
Người đại diện : Ông Đoàn Minh Quang  
Chức vụ : Phó ban thường trực Ban chỉ đạo cổ phần hóa Tổng công ty Thương mại Xuất nhập khẩu Thanh Lễ - TNHH MTV

(Theo Giấy ủy quyền số 100/UQ-BCĐ ngày 24/10/2018 của Ban chỉ đạo Cổ phần hóa Tổng Công ty Thương mại Xuất nhập khẩu Thanh Lễ - TNHH MTV về việc ủy quyền ký Bản công bố thông tin thoái vốn và các văn bản tài liệu có liên quan)

Chúng tôi đảm bảo rằng các thông tin và số liệu trong Bản công bố thông tin này là chính xác, trung thực và cam kết chịu trách nhiệm về tính trung thực, chính xác của những thông tin và số liệu này.

**2. Tổ chức có vốn nhà nước chuyển nhượng/ Tổ chức có cổ phần được chào bán**

Tên gọi đầy đủ : Tổng Công ty Thương mại Xuất nhập khẩu Thanh Lễ - CTCP  
Địa chỉ : Số 63 Đường Yersin, P. Hiệp Thành, TP. Thủ Dầu Một, Tỉnh Bình Dương  
Điện thoại : (0274) 3829534 / (0274) 3829535 Fax: (0274) 3824112.  
Người đại diện : Ông Đoàn Minh Quang  
Chức vụ : Tổng giám đốc

Chúng tôi đảm bảo rằng các thông tin và số liệu trong Bản công bố thông tin này là chính xác, trung thực và cam kết chịu trách nhiệm về tính trung thực, chính xác của những thông tin và số liệu này.

**3. Tổ chức tư vấn**

Tên gọi đầy đủ : CTCP Chứng khoán Ngân hàng Công Thương Việt Nam - Chi nhánh TP. Hồ Chí Minh.  
Địa chỉ : Số 49 Tôn Thất Đạm, Phường Nguyễn Thái Bình, Quận 1, TP. Hồ Chí Minh.  
Điện thoại : (028) 3820 9986 Fax: (028) 3820 0899



Người đại diện : Ông **Thái Hoàng Long**

Chức vụ : Phó Tổng Giám đốc kiêm Giám đốc Chi nhánh

*(Giấy ủy quyền số 06/UQ-CKCT ngày 20/04/2018 của Tổng Giám đốc Công ty Cổ phần Chứng khoán Ngân hàng Công thương Việt Nam).*

Bản công bố thông tin này là một phần của hồ sơ công bố thông tin về việc thoái vốn nhà nước do Ủy ban Nhân dân Tỉnh Bình Dương đại diện chủ sở hữu tại Tổng Công ty Thương mại Xuất nhập khẩu Thanh Lễ – CTCP do CTCP Chứng khoán Ngân hàng Công Thương Việt Nam – Chi nhánh TP. Hồ Chí Minh tham gia lập trên cơ sở Hợp đồng tư vấn số 19/2018/TVCNV/CKCT.HCM – UBND BD ngày 30/08/2018. Chúng tôi đảm bảo rằng việc phân tích, đánh giá và lựa chọn ngôn từ trong Bản công bố thông tin này được phản ánh trung thực dựa trên cơ sở các thông tin và số liệu do Ủy ban Nhân dân Tỉnh Bình Dương và Tổng Công ty Thương mại Xuất nhập khẩu Thanh Lễ - CTCP cung cấp.

**Bản Công bố thông tin này chỉ có giá trị để tham khảo.**



### III. GIỚI THIỆU VỀ TỔ CHỨC LÀ CHỦ SỞ HỮU VỐN CHUYỂN NHƯỢNG

#### 1. Thông tin chung

Tên tổ chức chào : **ỦY BAN NHÂN DÂN TỈNH BÌNH DƯƠNG**

bán cổ phần

Địa chỉ : Tầng 16, tòa nhà Trung tâm hành chính tỉnh Bình Dương  
Đường Lê Lợi, P Hòa Phú, TP Thủ Dầu Một, tỉnh Bình Dương

Điện thoại : (0274) 3822 200

#### 2. Mối quan hệ với tổ chức có cổ phần được chào bán

Ủy ban Nhân dân Tỉnh Bình Dương là cơ quan đại diện chủ sở hữu đối với phần vốn Nhà nước, đồng thời là cổ đông lớn tại Tổng Công ty Thương mại Xuất nhập khẩu Thanh Lễ - CTCP.

#### 3. Số cổ phần sở hữu

Hiện tại, Ủy ban Nhân dân Tỉnh Bình Dương đang sở hữu 116.134.800 cổ phần, tương ứng với 49,08% vốn điều lệ của Tổng Công ty Thương mại Xuất nhập khẩu Thanh Lễ - CTCP. Toàn bộ số cổ phần này được tự do chuyển nhượng.

### IV. TÌNH HÌNH, ĐẶC ĐIỂM CỦA TỔ CHỨC CÓ VỐN NHÀ NƯỚC CHUYỂN NHƯỢNG

#### 1. Tóm tắt quá trình hình thành và phát triển

##### 1.1. Giới thiệu về Tổ chức có vốn nhà nước chuyển nhượng:

Tên gọi đầy đủ : **TỔNG CÔNG TY THƯƠNG MẠI XUẤT NHẬP KHẨU THANH LỄ - CTCP**

Tên tiếng Anh : THANH LE CORPORATION.

Tên viết tắt : THALEXIM.

Địa chỉ : 63 đường Yersin, phường Hiệp Thành, TP. Thủ Dầu Một, tỉnh Bình Dương

Giấy CNĐKKD : Số 3700146458 do Sở Kế hoạch & Đầu tư Tỉnh Bình Dương cấp lần đầu ngày 01/07/2010, đăng ký thay đổi lần thứ 08 ngày 02/01/2018.

Điện thoại : (0274) 3829 534 – (0274) 3829 535.

Fax : (0274) 3824 112

Vốn điều lệ : 2.366.000.000.000 đồng.

Số cổ phần : 236.600.000 cổ phần.

Loại cổ phần : Cổ phần phổ thông.

001  
G C  
YONG  
NHẬP  
NH  
TCP  
IT-T.B

## 1.2. Quá trình hình thành và phát triển

- Tiền thân của THALEXIM là Công ty Thương mại Xuất nhập khẩu Thanh Lễ được hình thành trên cơ sở các doanh nghiệp đang trong tình trạng khó khăn về sản xuất và tài chính do sự chuyển đổi cơ cấu kinh tế của đất nước từ nền kinh tế tập trung sang nền kinh tế thị trường định hướng xã hội chủ nghĩa.
- Thực hiện đề án đổi mới doanh nghiệp giai đoạn 2006-2010, Công ty Thương mại Xuất nhập khẩu Thanh Lễ đã chuyển đổi hoạt động theo mô hình công ty mẹ - công ty con theo Quyết định số 107/2006/QĐ-UBND ngày 28 tháng 4 năm 2006 của UBND tỉnh Bình Dương. Tạo tiền đề để Công ty Thương mại Xuất nhập khẩu Thanh Lễ phát triển thành một Tổng công ty có tiềm lực mạnh về kinh tế tại tỉnh Bình Dương sau này.
- Đánh dấu bước phát triển mới trong hoạt động kinh doanh xăng dầu là việc Công ty Thương mại Xuất nhập khẩu Thanh Lễ trở thành một doanh nghiệp đầu mối, được phép nhập khẩu trực tiếp xăng dầu vào ngày 14/09/2007, giấy phép số 01/BCT-GPXD do Bộ Công thương cấp. Đây là một sự thuận lợi lớn cho hoạt động kinh doanh xăng dầu của Công ty Thương mại Xuất nhập khẩu Thanh Lễ.
- Năm 2010, đánh dấu một bước tiến quan trọng, lớn mạnh trong của quá trình phát triển của THALEXIM với sự kiện Công ty Thương mại Xuất nhập khẩu Thanh Lễ được chuyển đổi thành Tổng Công ty Thương mại Xuất nhập khẩu Thanh Lễ - TNHH MTV theo Quyết định số 1611/QĐ-UBND ngày 04/6/2010 của UBND tỉnh Bình Dương. Tổng Công ty Thương mại Xuất nhập khẩu Thanh Lễ - TNHH MTV hoạt động theo mô hình công ty mẹ - công ty con và theo Điều lệ tổ chức và hoạt động của Tổng Công ty Thương mại Xuất nhập khẩu Thanh Lễ - TNHH MTV, được Ủy ban Nhân dân tỉnh Bình Dương phê duyệt theo Quyết định số 1612/QĐ-UBND ngày 04/6/2010.
- Tổng Công ty tiếp tục thực hiện đề án tái cơ cấu doanh nghiệp theo chỉ đạo của Chính phủ nhằm tăng hiệu quả hoạt động, áp dụng mô hình quản trị tiên tiến. Các hoạt động sản xuất kinh doanh xăng dầu, kinh doanh lương thực; hoạt động xuất nhập khẩu, hoạt động đầu tư; hoạt động kinh doanh, quản lý hạ tầng khu công nghiệp; hoạt động dịch vụ văn hóa - xã hội, vui chơi giải trí v.v., trong giai đoạn này tuy gặp không ít khó khăn và trở ngại nhưng Tổng Công ty vẫn luôn cố gắng khắc phục hoàn thiện để bám sát các chỉ tiêu, nhiệm vụ, lãnh đạo tổ chức thực hiện hoàn thành các chỉ tiêu, kế hoạch được UBND tỉnh Bình Dương giao.
- Ngày 28/10/2014, Ủy ban Nhân dân tỉnh Bình Dương đã ban hành Quyết định số 2711/QĐ-UBND về việc cổ phần hóa Tổng Công ty Thương mại Xuất Nhập khẩu Thanh Lễ - TNHH MTV.
- Ngày 18/02/2016, Ủy ban Nhân dân tỉnh Bình Dương đã ban hành Quyết định số Quyết định số 343/QĐ-UBND về việc điều chỉnh thời điểm khóa sổ để xác định giá trị doanh nghiệp cổ phần hóa của Tổng Công ty Thương mại Xuất Nhập khẩu Thanh Lễ TNHH Một thành viên. Theo đó, điều chỉnh thời điểm khóa sổ để xác định giá trị doanh nghiệp

cổ phần hóa của Tổng Công ty Thương mại Xuất Nhập khẩu Thanh Lễ TNHH Một thành viên là ngày 31/12/2015.

- Ngày 09/08/2017, Thủ tướng Chính Phủ đã ban hành Quyết định 1165/QĐ-TTg ngày 09/08/2017 về việc phê duyệt phương án cổ phần hóa Công ty mẹ - Tổng Công ty Thương mại Xuất nhập khẩu Thanh Lễ - TNHH MTV.
- Ngày 02/01/2018, Tổng Công ty Thương mại Xuất nhập khẩu Thanh Lễ đã hoàn thành việc thay đổi giấy đăng ký kinh doanh lần thứ 08 với Sở Kế hoạch và Đầu tư Tỉnh Bình Dương, chính thức chuyển sang hoạt động dưới mô hình Công ty Cổ phần.

### 1.3. Ngành nghề kinh doanh

**Bảng 1: Ngành, nghề kinh doanh**

TT	Ngành nghề kinh doanh	Mã ngành
1	Bán buôn nhiên liệu rắn, lỏng, khí và các sản phẩm liên quan. Chi tiết: Xuất nhập khẩu xăng dầu. Mua bán nguyên liệu, nhiên liệu xăng dầu. Mua bán dầu thô, khí đốt và các sản phẩm có liên quan. Mua bán than đá và nhiên liệu rắn khác. (Không chứa than đá tại trụ sở chính)	4661 (chính)
2	Máy trang phục (trừ trang phục từ da lông thú) Chi tiết: Sản xuất, gia công các sản phẩm may mặc	1410
3	Hoạt động của các công viên vui chơi và công viên theo chủ đề. Chi tiết: Kinh doanh công viên cây xanh, tổ chức các loại hình vui chơi giải trí.	9321
4	Bán buôn chuyên doanh khác chưa phân vào đâu. Chi tiết: Mua bán phân bón, vật tư nông nghiệp (trừ thuốc trừ sâu), hóa chất cơ bản, sản phẩm hóa chất, bao bì. Bán buôn nguyên phụ liệu may mặc và giày dép.	4669
5	Bán buôn nguyên vật liệu, thiết bị lắp đặt khác trong xây dựng. Chi tiết: Mua bán vật liệu xây dựng, đá, cát, sỏi.	4663
6	Bán buôn đồ dùng khác cho gia đình. Chi tiết: Mua bán thiết bị phụ tùng, sản phẩm điện, điện tử và hàng tiêu dùng. Mua bán hàng thủ công mỹ nghệ: sơn mài, gỗ, chạm, gốm sứ, thủy tinh, thảm len, sản phẩm da, giả da, cao su, hàng gỗ gia dụng, hàng thủ công mỹ nghệ khác.	4649
7	Bán buôn máy móc, thiết bị phụ tùng máy khác. Chi tiết: Mua bán phương tiện vận tải, thiết bị cơ khí dân dụng, thiết bị vật tư ngành in.	4659
8	Bán buôn thực phẩm. Chi tiết: Mua nông, lâm sản chế biến: hạt điều, cà phê, tiêu, đậu cao	4632

TT	Ngành nghề kinh doanh	Mã ngành
	su, lương thực, thực phẩm.	
9	Bán buôn vải, hàng may sẵn, giày dép. Chi tiết: Mua bán hàng may mặc, dệt, nhuộm.	4641
10	Bán buôn nông, lâm sản nguyên liệu (trừ gỗ, tre, nứa) và động vật sống. Chi tiết: Mua bán dược liệu	4620
11	Hoạt động kiến trúc và tư vấn kỹ thuật có liên quan Chi tiết: Tư vấn, thiết kế, giám sát các công trình dân dụng, công cộng, công nghiệp, giao thông, công trình hạ tầng kỹ thuật	7110
12	Xây dựng nhà các loại Chi tiết: Thi công xây dựng các công trình dân dụng, công nghiệp	4100
13	Xây dựng công trình đường sắt và đường bộ Chi tiết: Thi công xây dựng các công trình công cộng, giao thông	4210
14	Xây dựng công trình kỹ thuật dân dụng khác Chi tiết: Thi công công trình hạ tầng kỹ thuật	4290
15	Hoạt động xây dựng chuyên dụng khác. Chi tiết: Đầu tư, xây dựng và kinh doanh cơ sở hạ tầng kỹ thuật khu công nghiệp, khu dân cư và khu đô thị, nhà ở công nhân. Đầu tư kinh doanh khai thác chợ, siêu thị, trung tâm thương mại, khu dịch vụ vui chơi giải trí	4390
16	Kinh doanh bất động sản, quyền sử dụng đất thuộc chủ sở hữu, chủ sử dụng hoặc đi thuê Chi tiết: Kinh doanh bất động sản. Cho thuê văn phòng làm việc, hội trường, phòng họp, tổ chức các cuộc hội nghị, hội thảo, Cho thuê kho bãi, nhà xưởng. (Thực hiện theo quy hoạch của Tỉnh)	6810
17	Nhà hàng và các dịch vụ ăn uống phục vụ lưu động Chi tiết: Kinh doanh dịch vụ ăn uống, giải khát	5610
18	Kho bãi và lưu giữ hàng hóa Chi tiết: Kho bãi lưu giữ hàng hóa trong kho đông lạnh; Kho bãi và lưu giữ hàng hóa trong kho khác	5210
19	Bốc xếp hàng hóa	5224
20	Sản xuất giày dép Chi tiết: Sản xuất, gia công giày dép các loại	1520
21	Chế biến và bảo quản rau quả Chi tiết: Sản xuất, chế biến hàng nông, lâm, hải sản	1030
22	Sản xuất các sản phẩm khác từ giấy và bìa chưa được phân vào đâu.	1709



TT	Ngành nghề kinh doanh	Mã ngành
	Chi tiết: Sản xuất bao bì	
23	In ấn. Chi tiết: In ấn bao bì	1811
24	Sản xuất sản phẩm dầu mỏ tinh chế Chi tiết: Gia công chế biến xăng dầu; Sản xuất sản phẩm dầu mỏ tinh chế	1920
25	Khai thác đá, cát, sỏi, đất sét Chi tiết: Khai thác, chế biến đá, cát, sỏi, đất sét.	0810
26	Hoạt động dịch vụ hỗ trợ khai thác mỏ và quặng khác	0990
27	Bán buôn kim loại và quặng kim loại Chi tiết: Bán buôn sắt, thép và kim loại khác (trừ kinh doanh vàng miếng), quặng kim loại	4662
28	Bán lẻ lương thực, thực phẩm, đồ uống, thuốc lá, thuốc lá chiếm tỷ trọng lớn trong các cửa hàng kinh doanh tổng hợp Chi tiết: Bán lẻ lương thực, thực phẩm, đồ uống, thuốc lá (sản xuất trong nước).	4711
29	Bán lẻ khác trong các cửa hàng kinh doanh tổng hợp. Chi tiết: Bán lẻ trong siêu thị, trung tâm thương mại.	4719
30	Bán buôn tổng hợp	4690
31	Đóng tàu và cấu kiện nổi	3011
32	Khai thác, xử lý và cung cấp nước	3600
33	Thoát nước và xử lý nước thải	3700
34	Thu gom rác thải không độc hại	3811
35	Thu gom rác thải độc hại	3812
36	Xử lý và tiêu hủy rác thải không độc hại	3821
37	Xử lý và tiêu hủy rác thải độc hại	3822
38	Tái chế phế liệu	3830
39	Bán buôn ô tô và xe có động cơ khác	4511
40	Đại lý ô tô và xe có động cơ khác	4513
41	Đại lý, môi giới, đấu giá	4610
42	Bán buôn đồ uống	4633
43	Vận tải hành khách đường bộ khác	4932
44	Vận tải hàng hóa bằng đường bộ	4933
45	Vận tải hành khách ven biển và viễn dương	5011
46	Vận tải hàng hóa ven biển và viễn dương	5012

TT	Ngành nghề kinh doanh	Mã ngành
47	Vận tải hành khách đường thủy nội địa	5021
48	Vận tải hàng hóa đường thủy nội địa	5022
49	Hoạt động dịch vụ hỗ trợ trực tiếp cho vận tải đường sắt và đường bộ	5221
50	Hoạt động dịch vụ hỗ trợ trực tiếp cho vận tải đường thủy	5222
51	Hoạt động dịch vụ hỗ trợ khác liên quan đến vận tải	5229
52	Dịch vụ lưu trú ngắn ngày	5510
53	Hoạt động dịch vụ tài chính khác chưa được phân vào đâu (trừ bảo hiểm và bảo hiểm xã hội) Chi tiết: Đầu tư, thực hiện các quyền và nghĩa vụ của chủ sở hữu, cổ đông, thành viên góp vốn tại các tổng công ty con, tổng công ty liên kết.	6499

(Nguồn: Tổng Công ty Thương mại Xuất Nhập khẩu Thanh Lễ - CTCP)

#### 1.4. Cơ cấu vốn của Tổ chức có vốn Nhà nước Chuyển nhượng

- Vốn điều lệ : 2.366.000.000.000 đồng
- Vốn điều lệ thực góp : 2.366.000.000.000 đồng
- Mệnh giá cổ phần : 10.000 đồng/cổ phần
- Tổng số cổ phần đang lưu hành: : 236.600.000 cổ phần

**Bảng 2: Cơ cấu cổ đông tính đến thời điểm 30/06/2018**

STT	Cổ đông	Số cổ đông	Số cổ phần	% Vốn điều lệ
<b>A</b>	<b>Cổ đông chưa đăng ký giao dịch tại sàn UPCOM</b>	<b>336</b>	<b>224.770.000</b>	<b>95,00%</b>
<b>I</b>	<b>Cổ đông trong nước</b>	<b>336</b>	<b>224.770.000</b>	<b>95,00%</b>
-	Tổ chức	4	223.903.400	94,63%
-	Cá nhân	332	866.600	0,37%
<b>II</b>	<b>Cổ đông nước ngoài</b>	<b>0</b>	<b>0</b>	<b>0%</b>
<b>III</b>	<b>Cổ phiếu quỹ</b>	<b>0</b>	<b>0</b>	<b>0%</b>
<b>B</b>	<b>Cổ đông đã lưu ký và giao dịch tại sàn UPCOM (*)</b>		<b>11.830.000</b>	<b>5,00%</b>
	<b>Tổng cộng (A)+(B)</b>		<b>236.600.000</b>	<b>100%</b>

(Nguồn: Tổng Công ty Thương mại Xuất Nhập khẩu Thanh Lễ - CTCP)

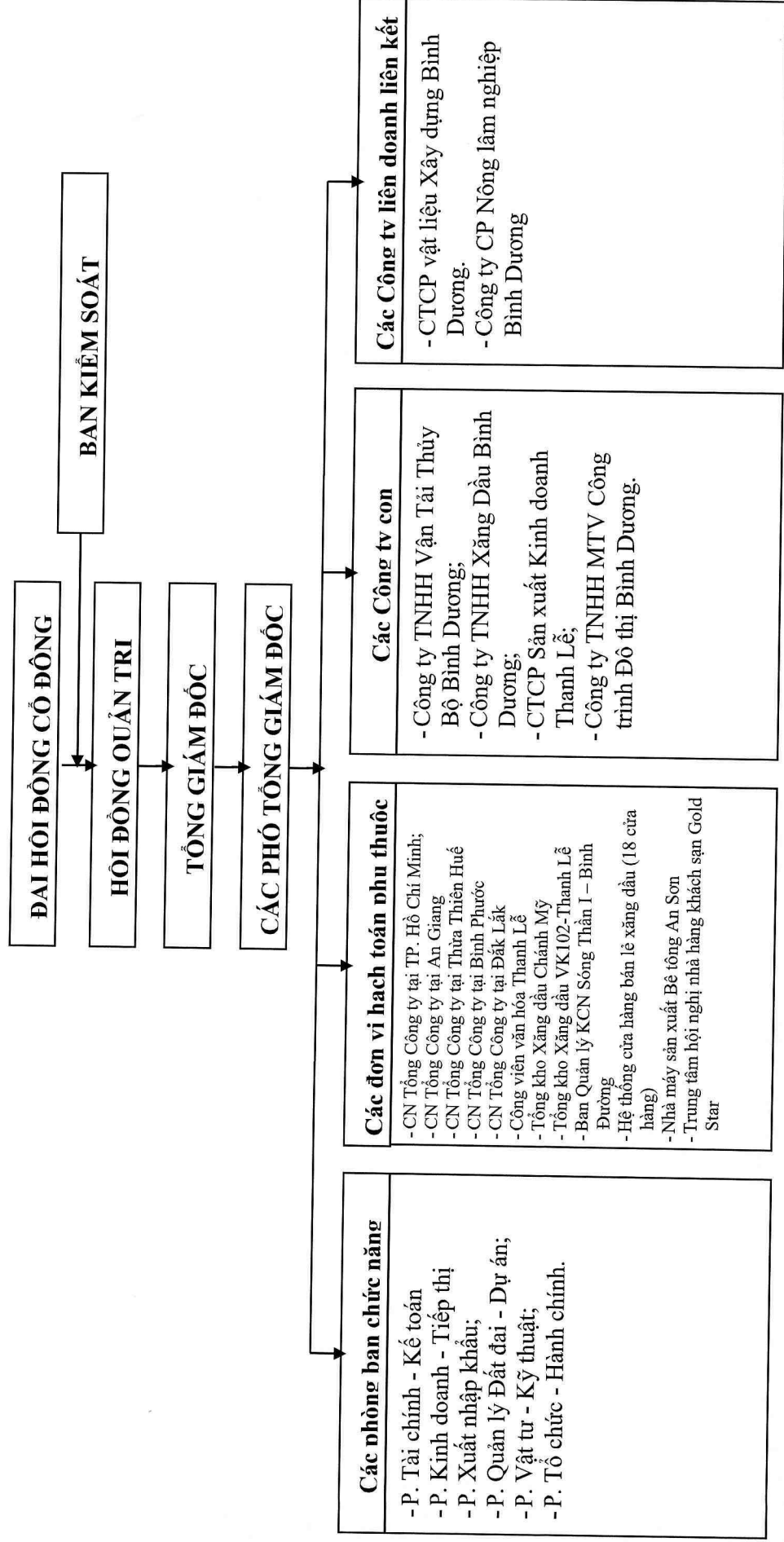
**Bảng 3: Danh sách cổ đông nắm giữ từ hơn 5% vốn cổ phần**

TT	Tên Cổ đông	Địa chỉ	Số cổ phần sở hữu	% VĐL
1	UBND Tỉnh Bình Dương	Bình Dương	116.134.800	49,08%
2	Công ty TNHH Thương Mại Dịch vụ Thiết bị Hướng Dương	TP.HCM	37.856.000	16,00%
3	Công ty TNHH Hải Linh	Phú Thọ	35.490.000	15,00%
4	CTCP Xăng dầu và Dịch vụ Hàng hải S.T.S	TP.HCM	34.422.600	14,55%
<b>Tổng cộng</b>			<b>223.903.400</b>	<b>94,63%</b>

2. Cơ cấu tổ chức của Tổng Công ty Thương mại Xuất Nhập khẩu Thanh Lễ - CTCP

2.1. Sơ đồ tổ chức của Tổng Công ty Thương mại Xuất Nhập khẩu Thanh Lễ - CTCP

Sơ đồ 1: Sơ đồ cơ cấu tổ chức của Tổng Công ty Thương mại Xuất Nhập khẩu Thanh Lễ - CTCP



**2.2. Bộ máy quản lý**

- **Đại hội đồng cổ đông:** gồm tất cả cổ đông có quyền biểu quyết, là cơ quan quyết định cao nhất của công ty, có các quyền và nghĩa vụ được quy định tại Luật Doanh nghiệp và Điều lệ Công ty.
- **Hội đồng quản trị:** Hội đồng quản trị là cơ quan quản lý công ty, có toàn quyền nhân danh công ty để quyết định, thực hiện các quyền và nghĩa vụ của công ty không thuộc thẩm quyền của Đại hội đồng cổ đông. Hội đồng quản trị có các quyền và nghĩa vụ được quy định tại Luật Doanh nghiệp và Điều lệ Công ty.
- **Chủ tịch Hội đồng quản trị:** Chịu trách nhiệm lập chương trình, kế hoạch hoạt động của Hội đồng quản trị và chuẩn bị chương trình, nội dung, tài liệu phục vụ cuộc họp, triệu tập và chủ tọa cuộc họp Hội đồng quản trị cũng như tổ chức việc thông qua nghị quyết của Hội đồng quản trị và giám sát quá trình thực hiện các nghị quyết của Hội đồng quản trị. Các quyền và nghĩa vụ của Chủ tịch Hội đồng quản trị được quy định tại Luật Doanh nghiệp và Điều lệ Công ty.
- **Giám đốc:** Chịu trách nhiệm quản lý và điều hành công việc kinh doanh hàng ngày của Công ty; chịu sự giám sát của Hội đồng quản trị và chịu trách nhiệm trước Hội đồng quản trị và trước pháp luật về việc thực hiện các quyền và nhiệm vụ được giao. Các quyền và nhiệm vụ của Giám đốc được quy định tại Luật Doanh nghiệp và Điều lệ Công ty.
- **Ban kiểm soát:** Ban kiểm soát thực hiện giám sát Hội đồng quản trị, Giám đốc trong việc quản lý và điều hành công ty theo quy định của Luật Doanh nghiệp, Điều lệ Công ty và nghị quyết của Đại hội đồng cổ đông.

10014  
NG CỘNG  
LƯƠNG  
NHẬP  
ANH  
CTCP  
MỘT-T.1

## 3. Báo cáo kết quả hoạt động sản xuất kinh doanh trong hai năm gần nhất

Bảng 4: Kết quả hoạt động sản xuất kinh doanh năm 2016-2017

Đơn vị tính: Đồng

STT	Chỉ tiêu	Năm 2016	Năm 2017	% tăng giảm 2017/2016	Bán niên 2018
1	Tổng giá trị tài sản	6.088.062.089.125	9.630.075.283.976	58,18%	10.552.746.568.606
2	Doanh thu thuần	6.681.524.056.450	7.825.339.732.580	17,12%	6.814.075.334.144
3	Lợi nhuận từ hoạt động kinh doanh	89.543.516.257	84.447.660.926	(5,69%)	74.436.206.842
4	Lợi nhuận khác	(1.021.263.525)	977.009.360	-	1.018.827.698
5	Lợi nhuận trước thuế	88.522.252.732	85.424.670.286	(3,50%)	75.455.034.540
6	Lợi nhuận sau thuế	84.530.924.335	71.769.716.854	(15,10%)	65.122.337.346
7	Lợi nhuận sau thuế chưa phân phối	-	-	-	65.122.337.346
8	Vốn chủ sở hữu	1.932.352.381.891	2.366.000.000.000	22,44%	2,431.122.337.346
9	Tỷ suất sinh lợi trên vốn chủ sở hữu <sup>1</sup> (ROE)	4,37%	3,34%	(23,66%)	2,72%
10	Lãi cơ bản trên cổ phiếu (Đồng/cổ phần)	-	303	-	275
11	Tỷ lệ trả cổ tức/Vốn điều lệ	-	-	-	-

(Nguồn: BCTC Công ty mẹ đã được kiểm toán năm 2017 và BCTC Công ty mẹ giữa niên độ đã được soát xét cho giai đoạn 6 tháng kết thúc ngày 30/06/2018)

**Đánh giá:**

**Tổng giá trị tài sản** cũng như **Vốn chủ sở hữu** của Tổng Công ty đều tăng trong năm 2017, trong khi Tổng giá trị tài sản tăng lên gần 60% trong năm 2017 và tiệm cận mức 10.000 tỷ đồng, Vốn chủ sở hữu cũng có những thay đổi đáng kể khi tăng hơn 22%.

**Doanh thu thuần** là một chỉ tiêu chính trong sản xuất kinh doanh cũng tăng mạnh trong năm 2017, chỉ tiêu này đã tăng hơn 1.000 tỷ trong năm vừa qua, đạt tốc độ tăng trưởng hơn 17%.

Mặc dù các chỉ tiêu **Lợi nhuận trước thuế** và **Lợi nhuận sau thuế** có sự sụt giảm nhẹ ở năm 2017, các khoản mục này vẫn được giữ ở mức cao, thể hiện lợi nhuận thực dương trong hoạt động sản xuất kinh doanh của Tổng Công ty.

#### 4. Các chỉ tiêu tài chính chủ yếu

**Bảng 5: Các chỉ tiêu tài chính chủ yếu**

Chỉ tiêu	ĐVT	Năm 2016	Năm 2017	Bán niên 2018
<b>1. Chỉ tiêu về khả năng thanh toán</b>				
Hệ số thanh toán ngắn hạn	Lần	1,12	1,06	1,07
Hệ số thanh toán nhanh	Lần	0,73	0,75	0,88
<b>2. Chỉ tiêu về cơ cấu vốn</b>				
Hệ số nợ/Tổng TS	Lần	0,68	0,75	0,77
Hệ số nợ/Vốn chủ sở hữu	Lần	2,15	3,07	3,34
<b>3. Chỉ tiêu về năng lực hoạt động</b>				
Vòng quay hàng tồn kho	Vòng	4,77	4,45	3,79
Doanh thu thuần/Tổng tài sản	Lần	1,10	0,81	0,65
<b>4. Chỉ tiêu về khả năng sinh lời</b>				
Hệ số lợi nhuận sau thuế/Doanh thu thuần	%	1,27%	0,92%	0,96%
Hệ số lợi nhuận sau thuế/ Vốn chủ sở hữu <sup>1</sup>	%	4,37%	3,34%	2,72%
Hệ số lợi nhuận sau thuế/ Tổng tài sản <sup>2</sup>	%	1,39%	0,91%	0,65%
Lợi nhuận từ HĐKD/Doanh thu thuần	%	1,34%	1,08%	1,09%
Thu nhập trên vốn cổ phần (EPS)	Đồng	-	303	275

(Nguồn: Báo cáo tài chính Công ty mẹ đã được kiểm toán năm 2017 và Báo cáo tài chính Công ty mẹ giữa niên độ đã được soát xét cho giai đoạn 6 tháng kết thúc ngày 30/06/2018)

#### Đánh giá:

**Chỉ tiêu về khả năng thanh toán:** Các chỉ tiêu về khả năng thanh toán của Tổng Công ty tại thời điểm 31/12/2017 không có biến động so với thời điểm 31/12/2016. Hệ số thanh toán ngắn hạn giảm từ 1,12 lần xuống 1,06 lần, hệ số thanh toán nhanh tăng từ 0,73 lên 0,75 lần trong năm 2017. Các chỉ tiêu về khả năng thanh toán được giữ ở mức khá an toàn, Tổng Công ty có đủ khả năng chi trả các khoản nợ ngắn hạn.

<sup>1</sup> Vốn chủ sở hữu bình quân

<sup>2</sup> Tổng tài sản bình quân

**Chỉ tiêu về năng lực hoạt động:** Các chỉ tiêu về năng lực hoạt động đều giảm, tốc độ quay vòng của hàng hóa trong kho đang giảm nhẹ trong năm 2017.

**Chỉ tiêu về khả năng sinh lời:** Các chỉ tiêu về khả năng sinh lời trong năm 2017 vẫn được giữ ở mức dương, thể hiện Tổng công ty có lợi nhuận trong năm 2017.

**5. Kế hoạch lợi nhuận và cổ tức năm 2018**

**Bảng 6: Kế hoạch lợi nhuận và cổ tức năm 2018.**

Chỉ tiêu	Đơn vị tính	Năm 2018 (Kế hoạch)	% tăng/giảm so với 2017
Doanh thu thuần	Đồng	7.700.000.000.000	(1,60%)
Lợi nhuận sau thuế	Đồng	104.000.000.000	44,91%
Tỷ lệ lợi nhuận sau thuế/ Doanh thu thuần	%	1,35%	47,27%
Tỷ lệ lợi nhuận sau thuế/ Vốn chủ sở hữu	%	4.34%	29.84%
Tỷ lệ chia cổ tức	%	3,6%	

(Nguồn: Nghị quyết Đại hội đồng cổ đông thành lập ngày 23/12/2017 của Tổng Công ty Thương mại Xuất Nhập khẩu Thanh Lễ - CTCP)

❖ **Phương hướng thực hiện kế hoạch kinh doanh năm 2018**

• **Về hoạt động sản xuất kinh doanh**

- Mở rộng quan hệ với các đối tác trong và ngoài nước, làm tốt mục tiêu phát triển thị trường, hướng đến môi trường phát triển kinh doanh bền vững.
- Xây dựng và phát triển hệ thống tiếp thị, phân phối và kinh doanh tại các tỉnh.
- Xây dựng kế hoạch quảng bá thương hiệu Tổng Công ty trong và ngoài nước
- Xây dựng bộ máy điều hành và đội ngũ nhân viên chuyên nghiệp.
- Tham gia chiếm lĩnh thị trường trong nước với tư cách là một đơn vị kinh tế mạnh, hoạt động thương mại – dịch vụ đa ngành, tạo một bước phát triển đồng đều về chất và lượng trong hoạt động kinh doanh.
- Chú trọng đến vấn đề an toàn lao động, vệ sinh môi trường, phòng chống cháy nổ, tổ chức tốt môi trường sống cho cán bộ công nhân viên tại Tổng Công ty và các đơn vị thành viên.

• **Về công tác tổ chức, lao động tiền lương và quản trị doanh nghiệp:**

- Mục tiêu tuyển dụng của Tổng Công ty là thu hút người lao động có năng lực vào làm việc cho Tổng Công ty, đáp ứng nhu cầu mở rộng sản xuất kinh doanh.

- Tổng Công ty có chính sách lương, thưởng đặc biệt đối với các nhân viên giỏi và nhiều kinh nghiệm trong các lĩnh vực liên quan, một mặt để giữ chân nhân viên lâu dài, mặt khác để thu hút nhân lực giỏi từ nhiều nguồn khác nhau về làm việc cho Tổng Công ty.

- **Về tỷ lệ chia cổ tức**

Năm 2018 là năm đầu tiên Tổng Công ty hoạt động dưới mô hình Công ty Cổ phần, Nghị quyết Đại hội đồng cổ đông thành lập của Tổng Công ty Thương mại Xuất nhập khẩu Thanh Lễ - CTCP thống nhất về tỷ lệ chia cổ tức dự kiến của năm 2018 là 3,6%.

**6. Thông tin về những cam kết nhưng chưa thực hiện**

**6.1. Thông tin về trái phiếu chuyển đổi**

Không có

**6.2. Thông tin về các Hợp đồng thuê sử dụng đất**

Hiện nay, Thalexim đang quản lý và sử dụng 39 khu đất.

**Bảng 7. Thông tin về các hợp đồng thuê sử dụng đất**

TT	Tên khu đất	Diện tích (m <sup>2</sup> )	Nguồn gốc sử dụng đất	Hiện trạng
<b>A. ĐỊA BÀN TỈNH BÌNH DƯƠNG</b>				
<b>I. Đất đang quản lý làm văn phòng nhà xưởng</b>				
<b>a. Các khu đất được cấp giấy chứng nhận QSDĐ với hình thức Nhà nước cho thuê đất trả tiền hàng năm</b>				
1	Trụ sở văn phòng làm việc Tổng công ty	11.036,00	Thuê đất, trả tiền thuê hàng năm	Trụ sở văn phòng làm việc
2	Nhà khách Gold Star	5.473,60	Thuê đất, trả tiền thuê hàng năm	Nhà khách Thanh Lễ
3	Văn phòng nhà xưởng cho thuê	24.717,80	Thuê đất trả tiền hàng năm, đơn vị đã cho thuê lại nhà xưởng.	Đất cty CP SX KD Thanh Lễ đang sử dụng
4	Văn phòng cho thuê	683,40	Thuê đất trả tiền hàng năm, đơn vị đã cho thuê lại văn phòng.	Cho PG Bank thuê
5	Công viên nước Thanh Lễ	13.470,90	Thuê đất, trả tiền thuê hàng năm	Đất công viên văn hóa

TT	Tên khu đất	Diện tích (m <sup>2</sup> )	Nguồn gốc sử dụng đất	Hiện trạng
6	Tổng kho xăng dầu Chánh Mỹ			
	<i>Khu 1</i>	207,00	Thuê đất, trả tiền thuê hàng năm	Kho xăng dầu
	<i>Khu 2</i>	41.381,00		
	<i>khu 3</i>	7.145,60		
7	Nhà xưởng cho thuê Chánh mỹ	7.910,20	Thuê đất trả tiền hàng năm, đơn vị đã cho thuê lại nhà xưởng.	Nhà xưởng cho công ty Gomo thuê
8	Khu đất hành lang bảo vệ tổng kho			
	<i>Khu 1</i>	1.651,50	Thuê đất, trả tiền thuê hàng năm	Hành lang bảo vệ tổng kho
	<i>Khu 2</i>	1.505,20		
	<i>Khu 3</i>	2.211,30		
9	Cửa hàng xăng dầu số 8	824,00	Thuê đất, trả tiền thuê hàng năm	Cửa hàng xăng dầu
10	Cửa hàng xăng dầu số 9	893,00	Thuê đất, trả tiền thuê hàng năm	Cửa hàng xăng dầu
11	Cửa hàng xăng dầu số 16	2.265,50	Thuê đất, trả tiền thuê hàng năm	Cửa hàng xăng dầu
12	Cửa hàng xăng dầu số 26	1.728,30	Thuê đất, trả tiền thuê hàng năm	Cửa hàng xăng dầu
<b>II. Các dự án Khu dân cư</b>				
1	Khu nhà ở thương mại Thanh Lễ	50.501,2	Nhà nước cho thuê đất trả tiền hàng năm	Khu nhà ở thương mại Thanh lễ (Đất sản xuất phi nông nghiệp/ Khu nhà ở)
<b>III. Các dự án Khu Công nghiệp</b>				
1	Nhà máy xử lý nước thải KCN Bình Đường	878,6	Đất đã được Nhà nước cho thuê trả tiền thuê đất hàng năm: 878,6 m <sup>2</sup> đất cơ sở sản xuất kinh doanh (Xây dựng	Trạm xử lý nước thải tập trung cho Khu công nghiệp

TT	Tên khu đất	Diện tích (m <sup>2</sup> )	Nguồn gốc sử dụng đất	Hiện trạng
			trạm xử lý nước thải tập trung cho Khu công nghiệp Bình Đường)	Bình Đường
2	Khu Công nghiệp Sóng Thần 1	1.658.100	<p>Diện tích theo quy hoạch: 1.780.000 m<sup>2</sup> [trong đó có 122.000 m<sup>2</sup> đất thuộc Khu đô thị dịch vụ thương mại Sóng Thần (Khu B)]</p> <p>- Đất đã được Nhà nước cho thuê trả tiền thuê đất một lần: 1.397.100 m<sup>2</sup> đất xây dựng xí nghiệp công nghiệp và đất kho tàng, bến bãi</p> <p>➤ Diện tích đã cho nhà đầu tư thứ cấp thuê lại (thu tiền thuê đất một lần): 1.397.100 m<sup>2</sup>.</p> <p>- Đất đã được giao không thu tiền sử dụng đất: 261.000 m<sup>2</sup></p>	Khu Công nghiệp
3	Khu Công Nghiệp Nam Tân Uyên	106.507,8	<p>Thuê đất của doanh nghiệp đầu tư hạ tầng khu công nghiệp.</p> <p>- Mục đích sử dụng: Đất khu công nghiệp (SKK).</p> <p>- Thời hạn sử dụng: Đến ngày 24/10/2054</p>	Khu Công nghiệp
<b>IV. Các khu đất đang quản lý nhưng chưa lập thủ tục đất đai</b>				
1	Khu đất xây dựng cửa hàng xăng dầu số 24	2.086,7	Nhà nước cho thuê đất trả tiền hàng năm	Cửa hàng xăng dầu
<b>B. NGOÀI ĐỊA BÀN TỈNH BÌNH DƯƠNG</b>				
1	Khu đất tại tỉnh Thừa Thiên Huế	16.727,3	Nhà nước cho thuê đất trả tiền hàng năm.	Cửa hàng xăng dầu

(Nguồn: Tổng công ty Thương mại Xuất nhập khẩu Thanh Lễ - TNHH MTV)

7. Các thông tin, các tranh chấp kiện tụng liên quan tới Tổng Công ty Thương mại Xuất Nhập khẩu Thanh Lễ - CTCP mà có thể ảnh hưởng đến giá cổ phiếu khi chuyển nhượng vốn
- Không có

**V. THÔNG TIN VỀ VIỆC TỔ CHỨC THỰC HIỆN CHUYỂN NHƯỢNG VỐN**

1. Tên cổ phần : **Cổ phần Tổng Công ty Thương mại Xuất Nhập khẩu Thanh Lễ - CTCP**
2. Loại cổ phần : Cổ phần phổ thông.
3. Mệnh giá : 10.000 đồng/cổ phần.
4. Tổng số cổ phần dự kiến chuyển nhượng: 30.958.800 cổ phần, chiếm tỷ lệ 13.08% tổng số cổ phần đã phát hành theo vốn thực góp trong vốn điều lệ của Tổng Công ty Thương mại Xuất Nhập khẩu Thanh Lễ - CTCP.
5. Giá khởi điểm đấu giá: 11.900 đồng/cổ phần.
6. Phương pháp tính giá khởi điểm:

Giá khởi điểm được xác định theo

(i) Căn cứ Khoản 15 Điều 1 Nghị định 32/2018/NĐ-CP ngày 08/03/2018 sửa đổi, bổ sung Điều 38 của Nghị định số 91/2015/NĐ-CP của Chính phủ về đầu tư vốn Nhà nước vào doanh nghiệp và quản lý, sử dụng vốn, tài sản tại doanh nghiệp như sau: “...Cơ quan đại diện chủ sở hữu hoặc cơ quan chức năng được cơ quan đại diện chủ sở hữu ủy quyền, giao nhiệm vụ bằng văn bản lựa chọn và ký hợp đồng thuê tổ chức có chức năng thẩm định giá xác định, đảm bảo tuân thủ quy định của pháp luật về thẩm định giá; xác định đầy đủ giá trị thực tế phần vốn nhà nước đầu tư bao gồm giá trị được tạo bởi quyền sử dụng đất giao có thu tiền sử dụng đất, quyền sử dụng đất nhận chuyển nhượng hợp pháp, quyền sử dụng đất thuê (thuê trả tiền một lần cho cả thời gian thuê, thuê trả tiền hàng năm), giá trị các quyền sở hữu trí tuệ, bao gồm các giá trị văn hóa, lịch sử khác, nhãn hiệu, tên thương mại (nếu có) theo quy định của pháp luật.

Khi xác định giá khởi điểm chuyển nhượng vốn tại công ty cổ phần đã niêm yết/đăng ký giao dịch trên thị trường chứng khoán phải đảm bảo theo quy định nêu trên. Trường hợp giá khởi điểm xác định theo quy định nêu trên thấp hơn giá tham chiếu bình quân của 30 ngày giao dịch liên tiếp trên thị trường chứng khoán trước ngày công bố thông tin thực hiện bán cổ phần chuyển nhượng vốn thì lấy giá tham chiếu bình quân này làm giá khởi điểm chuyển nhượng vốn khi giao dịch trên hệ thống giao dịch của thị trường chứng khoán (sau đây gọi là sản giao dịch chứng khoán) và giao dịch ngoài sản giao dịch chứng khoán để chuyển nhượng vốn tại công ty cổ phần đã niêm yết....”

(ii) Căn cứ vào Biên bản xác định giá trị doanh nghiệp Tổng Công ty Thương mại Xuất nhập khẩu Thanh Lễ tại thời điểm 30/06/2018 số 9172 ngày 17/09/2018 do Công ty Cổ phần Thẩm định giá và Giám định chất lượng Việt Nam phát hành.



Giá trị sổ sách một cổ phần trước thẩm định: 10.275 đồng

Giá trị thực tế một cổ phần sau thẩm định: 11.842 đồng

Giá tham chiếu bình quân 30 ngày liên tiếp của cổ phiếu TLP trên sàn giao dịch UPCOM trước thời điểm công bố thông tin thực hiện bán cổ phần chuyển nhượng vốn nhà nước là 9.583 đồng (Giá tham chiếu bình quân 30 ngày liên tiếp của cổ phiếu TLP được tính từ ngày 01/10/2018 đến ngày 09/11/2018)

Giá khởi điểm đề xuất để tổ chức bán đấu giá là **11.900 đồng/cổ phần**.

Giá khởi điểm đã được UBND Tỉnh Bình Dương thông qua là **11.900 đồng/cổ phần** (Căn cứ Quyết định số 2894/QĐ-UBND của Ủy ban nhân dân Tỉnh Bình Dương, Ngày 17/10/2018, về việc phê duyệt Phương án thoái vốn nhà nước tại Tổng Công ty Thương mại Xuất Nhập khẩu Thanh Lễ - CTCP).

7. Phương thức chuyển nhượng vốn:

Bán đấu giá công khai 30.958.800 cổ phần Tổng Công ty Thương mại Xuất Nhập khẩu Thanh Lễ - CTCP.

8. Tổ chức thực hiện đấu giá cổ phần:

Sở giao dịch Chứng khoán Thành phố Hồ Chí Minh.

9. Thời gian thực hiện chuyển nhượng vốn:

Trong năm 2018.

10. Thời gian đăng ký mua cổ phiếu dự kiến:

Thời gian thực hiện đăng ký mua cổ phần sẽ được quy định trong Quy chế Bán đấu giá cổ phần do Sở Giao dịch chứng khoán Thành phố Hồ Chí Minh ban hành và công bố.

11. Giới hạn về tỷ lệ nắm giữ đối với người nước ngoài:

Căn cứ theo Điều 1, Khoản 2, Nghị định số 60/2015/NĐ-CP ngày 26/6/2015 của Thủ tướng Chính phủ về sửa đổi, bổ sung một số điều của Nghị định số 58/2012/NĐ-CP ngày 20/7/2012 quy định chi tiết và hướng dẫn thi hành một số điều của Luật Chứng khoán và Luật sửa đổi, bổ sung một số điều của Luật Chứng khoán thì tỷ lệ sở hữu nước ngoài tại công ty đại chúng như sau:

- i. Không hạn chế tỷ lệ (trừ khi Điều lệ công ty có quy định khác);
- ii. Trường hợp điều ước quốc tế mà Việt Nam tham gia có quy định về tỷ lệ sở hữu nước ngoài thì sẽ tuân theo điều ước quốc tế;
- iii. Nếu hoạt động của công ty thuộc ngành nghề đầu tư kinh doanh mà pháp luật có quy định tỷ lệ sở hữu nước ngoài thì thực hiện theo quy định tại pháp luật đó;

- iv. Nếu công ty hoạt động trong ngành nghề kinh doanh có điều kiện áp dụng đối với nhà đầu tư nước ngoài mà chưa có quy định cụ thể về sở hữu của nước ngoài thì tỷ lệ sở hữu nước ngoài tối đa là 49%;
- v. Nếu công ty hoạt động đa ngành nghề có quy định khác nhau về tỷ lệ sở hữu thì tỷ lệ sở hữu nước ngoài không vượt quá mức thấp nhất trong các ngành nghề (mà công ty đó hoạt động) có quy định về tỷ lệ sở hữu nước ngoài, trừ trường hợp điều ước quốc tế có quy định khác.

Theo quy định tại Thông tư số 30/2013/TT-BTC ngày 24/12/2013 của Bộ Công Thương công bố lộ trình thực hiện hoạt động mua bán hàng hóa và các hoạt động liên quan trực tiếp đến mua bán hàng hóa của doanh nghiệp có vốn đầu tư Nước ngoài tại Việt Nam, các hàng hóa là dầu thô và dầu đã qua chế biến quy định chi tiết tại Phụ lục 01, 02, 03 của Thông tư, thuộc danh mục hàng hóa doanh nghiệp có vốn đầu tư Nước ngoài không được thực hiện quyền xuất khẩu, quyền nhập khẩu và quyền phân phối.

- Tổng Công ty Thương mại Xuất nhập khẩu Thanh Lễ - CTCP là doanh nghiệp đã được Bộ Công Thương cấp phép kinh doanh xuất nhập khẩu xăng dầu, có mạng lưới bán buôn, bán lẻ xăng dầu. Do vậy, giới hạn tỷ lệ sở hữu của nhà đầu tư Nước ngoài tại Tổng Công ty tối đa theo quy định là 0%.

12. Các hạn chế liên quan đến việc chuyển nhượng:

Toàn bộ số cổ phần của Tổng Công ty Thương mại Xuất Nhập khẩu Thanh Lễ - CTCP do Tổng Công ty Thương mại Xuất Nhập khẩu Thanh Lễ - CTCP sở hữu được tự do chuyển nhượng theo quy định của Pháp luật hiện hành.

13. Các loại thuế có liên quan:

Công ty có trách nhiệm kê khai và thực hiện đầy đủ nghĩa vụ thuế liên quan đến cổ phiếu chào bán: Luật Thuế thu nhập cá nhân số 04/2007/QH12 ngày 21 tháng 11 năm 2007 và các văn bản sửa đổi, bổ sung, hướng dẫn; Luật Thuế thu nhập doanh nghiệp số 14/2008/QH12 ngày 03/06/2008 và các văn bản sửa đổi, bổ sung, hướng dẫn và các văn bản pháp luật khác có liên quan.

14. Các thông tin khác theo quy định của pháp luật

- a) Về giá bán cổ phần mà nhà đầu tư phải thanh toán cho doanh nghiệp nhà nước

Theo quy định tại điểm c và điểm d khoản 1 Điều 38a của Nghị định 91/2015/NĐ-CP đã được bổ sung tại khoản 16 Điều 1 Nghị định 32/2018 NĐ-CP:

*“c) Khi chuyển nhượng vốn tại công ty cổ phần đã niêm yết hoặc đăng ký giao dịch trên thị trường chứng khoán nhưng không thực hiện trên sàn giao dịch chứng khoán thì thực hiện theo thứ tự phương thức đấu giá công khai, chào bán cạnh tranh, thỏa thuận (thực hiện giao dịch ngoài sàn).*

*Giá bán cổ phần mà nhà đầu tư phải thanh toán cho cơ quan đại diện chủ sở hữu khi giao dịch ngoài sàn là giá được xác định theo quy định phù hợp với từng phương thức chuyển nhượng (đấu giá công khai, chào bán cạnh tranh, thỏa thuận); trường hợp trong ngày mở cuộc đấu giá công khai, chào bán cạnh tranh, ký hợp đồng chuyển nhượng vốn (đối với phương thức thỏa thuận) mà giá giao dịch cổ phiếu của công ty cổ phần tính theo giá sàn cao hơn giá thanh toán được xác định phù hợp với từng phương thức chuyển nhượng (đấu giá công khai, chào bán cạnh tranh, thỏa thuận) thì nhà đầu tư phải thanh toán tiền mua cổ phần cho cơ quan đại diện chủ sở hữu theo giá giao dịch là giá sàn của ngày mở cuộc đấu giá công khai, chào bán cạnh tranh, ký hợp đồng chuyển nhượng vốn (đối với phương thức thỏa thuận); trường hợp trong ngày mở cuộc đấu giá công khai, chào bán cạnh tranh, ký hợp đồng chuyển nhượng vốn (đối với phương thức thỏa thuận) mà giá giao dịch tính theo giá sàn cổ phiếu của công ty cổ phần thấp hơn giá thanh toán được xác định phù hợp với từng phương thức chuyển nhượng (đấu giá công khai, chào bán cạnh tranh, thỏa thuận) hoặc không có giá sàn do không có giao dịch thì nhà đầu tư phải thanh toán tiền mua cổ phần cho cơ quan đại diện chủ sở hữu theo giá được xác định phù hợp với từng phương thức chuyển nhượng (đấu giá công khai, chào bán cạnh tranh, thỏa thuận)*

*d) Cơ quan đại diện chủ sở hữu phải công khai thông tin về giá thanh toán bán cổ phần chuyển nhượng vốn tại công ty cổ phần đã niêm yết hoặc đăng ký giao dịch trên thị trường chứng khoán trong trường hợp giao dịch ngoài hệ thống giao dịch của thị trường chứng khoán (giao dịch ngoài sàn) cho các nhà đầu tư biết và thực hiện''*

Tổng Công ty Thương mại Xuất nhập khẩu Thanh lễ- CTCP là Công ty cổ phần đã đăng ký giao dịch UPCOM tại Sở Giao dịch chứng khoán Hà Nội (mã chứng khoán: TLP). Do đó, nhà đầu tư khi mua cổ phần theo phương thức đấu giá công khai phải thanh toán giá bán cổ phần cho Ủy ban nhân dân tỉnh Bình Dương theo giá sàn cổ phiếu TLP nếu trong ngày mở cuộc đấu giá công khai mà giá giao dịch cổ phiếu TLP tính theo giá sàn cao hơn giá trúng đấu giá của nhà đầu tư. Trường hợp không có giá sàn do không có giao dịch cổ phiếu TLP hoặc giá sàn thấp hơn giá trúng đấu giá, nhà đầu tư thanh toán tiền mua cổ phần theo giá trúng đấu giá.

Tổng Công ty Thanh lễ Tổng Công ty Thương mại Xuất nhập khẩu Thanh lễ- CTCP (theo ủy quyền của Cơ quan đại diện chủ sở hữu) sẽ công khai thông tin về giá thanh toán bán cổ phần chuyển nhượng vốn tại Tổng Công ty Thanh lễ cho các nhà đầu tư biết và thực hiện.

b) Hồ sơ đấu giá

Hồ sơ bán đấu giá cổ phần gồm:

- Quyết định 1165/QĐ-TTg ngày 09/08/2017 của Thủ tướng Chính phủ về Phê

duyệt Phương án cổ phần hóa Công ty mẹ - Tổng công ty Thương mại Xuất nhập khẩu Thanh Lễ trách nhiệm hữu hạn một thành viên;

- Quyết định số 2894/QĐ-UBND của Ủy ban nhân dân tỉnh Bình Dương ngày 17/10/2018 về việc phương án thoái vốn nhà nước tại Tổng Công ty Thương mại Xuất nhập khẩu Thanh Lễ- CTCP
- Bản công bố thông tin theo mẫu quy định tại Phụ lục I ban hành kèm theo Nghị định 32/2018/NĐ-CP;
- Giấy xác nhận cổ phần thông tin sở hữu cổ phiếu Tổng Công ty Thương Mại Xuất nhập khẩu Thanh Lễ- CTCP của Ủy ban Nhân dân tỉnh Bình Dương.
- Quy chế bán đấu giá cổ phần



W.C. / 02  
THU L

## VI. MỤC ĐÍCH CHUYỂN NHƯỢNG VỐN

Ủy ban nhân dân Tỉnh Bình Dương giảm tỷ lệ sở hữu tại Tổng Công ty Thương mại Xuất nhập khẩu Thanh Lễ - CTCP theo chủ trương của Nhà nước. Việc thoái vốn nhằm cơ cấu lại doanh nghiệp theo lĩnh vực, ngành nghề Nhà nước không cần nắm cổ phần chi phối, thu hồi vốn Nhà nước đã đầu tư tại doanh nghiệp, thu hút vốn từ các nhà đầu tư khác;

## VII. CÁC ĐỐI TÁC LIÊN QUAN TỚI ĐỢT CHUYỂN NHƯỢNG VỐN

### 1. TỔ CHỨC TƯ VẤN

Tên gọi đầy đủ : CTCP Chứng khoán Ngân hàng Công thương Việt Nam –  
Chi nhánh TP. Hồ Chí Minh.  
Địa chỉ : Số 49 Tôn Thất Đạm, P. Nguyễn Thái Bình, Q.1, TP. Hồ Chí Minh.  
Điện thoại : (028) 3820 9986 Fax: (028) 3820 0899  
Website: : [www.cts.vn](http://www.cts.vn)

### 2. TỔ CHỨC THẨM ĐỊNH GIÁ

Tên gọi đầy đủ : CTCP Thẩm định giá và Giám định chất lượng Việt Nam  
Địa chỉ : Số 130 Nguyễn Công Trứ, P. Nguyễn Thái Bình, Q. 1, TP. Hồ Chí Minh  
Điện thoại : (028) 3868 8789  
Website : [www.vivc.vn](http://www.vivc.vn)

### 3. TỔ CHỨC BÁN ĐẤU GIÁ CỔ PHẦN

Tên gọi đầy đủ : Sở Giao dịch Chứng khoán Thành phố Hồ Chí Minh  
Địa chỉ : Số 16, Võ Văn Kiệt, P. Nguyễn Thái Bình, Q. 1, TP. Hồ Chí Minh  
Điện thoại : (028) 3821 7133 Fax: (028) 3821 7452  
Website : [www.hsx.vn](http://www.hsx.vn)

**VIII. BÁO CÁO CỦA CHỦ SỞ HỮU VỐN CHUYỂN NHƯỢNG VỀ NỘI DUNG THÔNG TIN TRONG BẢN CÔNG BỐ THÔNG TIN CÓ LIÊN QUAN ĐẾN CHỦ SỞ HỮU VỐN CHUYỂN NHƯỢNG**

Các thông tin liên quan đến Tổng Công ty Thương mại Xuất Nhập khẩu Thanh Lễ - CTCP được lấy từ:

- Giấy chứng nhận đăng ký kinh doanh Tổng Công ty Thương mại Xuất Nhập khẩu Thanh Lễ - CTCP;
- Điều lệ Tổng Công ty Thương mại Xuất Nhập khẩu Thanh Lễ - CTCP;
- Báo cáo tài chính đã được kiểm toán năm 2017 và báo cáo tài chính giữa niên độ đã được soát xét cho giai đoạn 6 tháng kết thúc ngày 30/06/2018.
- Các thông tin khác có liên quan do Tổng Công ty Thương mại Xuất Nhập khẩu Thanh Lễ - CTCP cung cấp.

Bản Công bố thông tin được cung cấp nhằm mục đích giúp nhà đầu tư có thể đánh giá chung về tình hình tài chính và kết quả kinh doanh của doanh nghiệp trước khi đăng ký mua cổ phần.

Bản Công bố thông tin này không đảm bảo rằng đã chứa đựng đầy đủ các thông tin về doanh nghiệp và chúng tôi cũng không thực hiện phân tích, đưa ra bất kỳ ý kiến đánh giá nào với hàm ý bảo đảm giá trị của cổ phiếu. Do đó, chúng tôi khuyến nghị nhà đầu tư trước khi tham gia đấu giá công khai cần phải tìm hiểu thêm thông tin về doanh nghiệp, bao gồm nhưng không giới hạn như Điều lệ doanh nghiệp, Nghị quyết Đại hội đồng cổ đông, các Báo cáo tài chính, Báo cáo kiểm toán, ... cũng như đảm bảo rằng việc đăng ký mua hay thực hiện giao dịch là đúng thẩm quyền, tuân thủ các quy định về công bố thông tin, giao dịch của cổ đông lớn, người nội bộ, giới hạn tỷ lệ sở hữu, được thanh toán bằng nguồn tiền hợp pháp, phù hợp với quy định của pháp luật hiện hành.

Nhà đầu tư tham gia mua cổ phần có trách nhiệm tìm hiểu, đánh giá các thông tin về doanh nghiệp và chịu trách nhiệm về quyết định đầu tư của mình. Công ty có vốn của doanh nghiệp nhà nước chuyển nhượng, Đơn vị chuyển nhượng vốn, Tổ chức tư vấn, và các tổ chức cá nhân liên quan khác không chịu trách nhiệm về việc Nhà đầu tư sử dụng Bản công bố thông tin này cho mục đích của mình.

Trân trọng cảm ơn./.

**IX. NGÀY THÁNG, CHỮ KÝ, ĐÓNG DẤU CỦA ĐẠI DIỆN CHỦ SỞ HỮU VỐN  
CHUYỂN NHƯỢNG, TỔ CHỨC TƯ VẤN**

Bình Dương, ngày 09 tháng 11 năm 2018

**ĐẠI DIỆN TỔ CHỨC CHÀO BÁN/ CHỦ SỞ HỮU VỐN CHUYỂN NHƯỢNG  
ỦY BAN NHÂN DÂN TỈNH BÌNH DƯƠNG  
PHÓ BAN THƯỜNG TRỰC BAN CHỈ ĐẠO CPH TỔNG CÔNG TY THƯƠNG  
MẠI XUẤT NHẬP KHẨU THANH LỄ- TNHH MTV**



**ĐOÀN MINH QUANG**

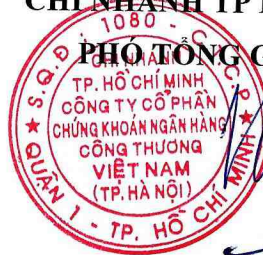
**ĐẠI DIỆN TỔ CHỨC CÓ VỐN NHÀ NƯỚC CHUYỂN NHƯỢNG  
TỔNG CÔNG TY THƯƠNG MẠI XUẤT NHẬP KHẨU THANH LỄ - CTCP**

**TỔNG GIÁM ĐỐC**



**ĐOÀN MINH QUANG**

**ĐẠI DIỆN TỔ CHỨC TƯ VẤN  
CTCP CHỨNG KHOÁN NGÂN HÀNG CÔNG THƯƠNG VIỆT NAM  
CHI NHÁNH TP HỒ CHÍ MINH**



**THÁI HOÀNG LONG**