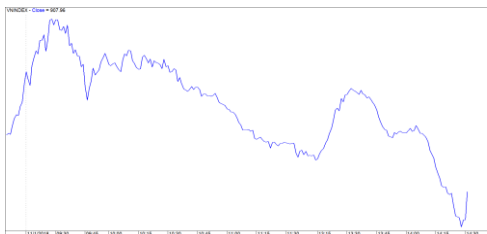


Diễn biến thị trường trong phiên

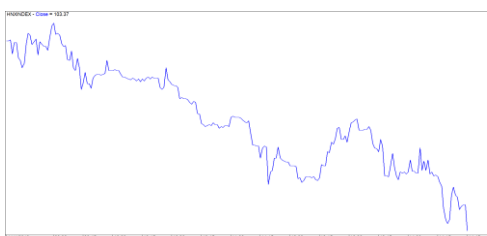
Rating	VNI	HNI	UPCOM
Điểm	907.96	103.37	51.31
% ngày	-0.74%	-1.88%	-0.91%
% tuần	-0.24%	0.26%	0.04%
% tháng	-10.36%	-10.52%	-5.23%
% năm	7.74%	-1.53%	-1.89%
GTGD (Tỷ đồng)			
Trong ngày	5,890	476	224
TB 1 tuần	3,896	481	253
TB 1 tháng	5,091	643	373
Khối ngoại (Tỷ đồng)			
Mua	2,777.49	22.84	56.01
Bán	638.86	34.51	40.01
Giá trị ròng	2,138.63	(11.67)	16.00
Độ rộng TT			
Mã Tăng	99	46	66
Mã Giảm	189	92	89
Không Đổi	90	242	682
Chỉ số chính			
P/E	16.8x	9.5x	14.2x
Vốn hóa TT (ngàn tỷ)	2,945	143	905
LS Cổ tức	3.09%	2.66%	3.62%

Nguồn: Bloomberg – Yuanta Retail Research

VNINDEX



HNXINDEX



DIỄN BIẾN THỊ TRƯỜNG

Sau đợt tăng điểm mạnh của phiên cuối tháng 10 thì đà tăng có sự chững lại trên nhiều thị trường. Đặc biệt là ở thị trường Châu Á lại có sự phân hóa khá rõ giữa các thị trường như Trung Quốc, Taiwan, HongKong, Singapore... vẫn giữ được sắc xanh vào cuối phiên, tuy nhiên lại có những thị trường chịu áp lực điều chỉnh như Nhật Bản, Ấn Độ, Hàn Quốc, Thái Lan và trong đó có cả Việt Nam.

Cuối phiên chỉ số VN-Index giảm nhẹ 0.74% đóng cửa tại mức gần 908 điểm, chỉ số HNX-Index chịu áp lực điều chỉnh giảm 1.88% trong phiên và chốt cuối ngày 103.37 điểm. Chỉ số Upcom-Index giảm 0.91% đóng cửa tại mức 51.31 điểm

Khi số lượng các mã giảm giá chiếm áp đảo những mã tăng và trong đó có nhiều mã có vốn hóa lớn như nhóm cổ phiếu dòng ngân hàng và dầu khí. Nhưng nhờ cổ phiếu BID, các mã VHM, VJC hay BVH là những cổ phiếu đóng vai trò trụ đỡ giúp kim hãm đáng kể đà giảm của thị trường chung. Lượng thanh khoản chung trong phiên có tăng khá tốt so với phiên trước. Tuy nhiên nếu loại trừ khoản giao dịch đột biến của cổ phiếu MSN hơn 2,000 tỷ đồng thì thanh khoản không có sự cải thiện nhiều

Lượng mua ròng của cổ phiếu MSN đến từ giao dịch thỏa thuận của khối ngoại. và đã đẩy lượng mua ròng của khối ngoại lên hơn 2,100 tỷ đồng. Tuy nhiên nếu loại trừ khoản mua ròng đột biến trên thì khối ngoại vẫn đang bán ròng gần 150 tỷ đồng trên toàn thị trường. Và những mã bị bán ròng nhiều trong phiên là VNM, VIC, HDB, HSG, VHC...

NHẬN ĐỊNH THỊ TRƯỜNG

Chúng tôi cho rằng thị trường có thể tiếp tục đi ngang dưới vùng kháng cự 920 điểm của chỉ số VN-Index. Đồng thời, thị trường có thể sẽ tiếp tục bước vào giai đoạn tích lũy với thanh khoản thấp và thị trường vẫn đang trong giai đoạn hồi phục kỹ thuật. Điểm tiêu cực hiện nay là mức độ thanh khoản vẫn còn ở mức thấp và tâm lý nhà đầu tư vẫn đang trong giai đoạn bi quan. Ngoài ra, tỷ trọng cổ phiếu tiếp tục tăng nhẹ cho thấy cơ hội giải ngân mới dần mở ra.

Hệ thống chỉ báo xu hướng của chúng tôi vẫn duy trì mức GIẢM xu hướng ngắn hạn trên hai chỉ số với mức kháng cự ở mức 922.29 điểm của chỉ số VN-Index và 106.09 điểm của chỉ số HNX-Index. Do đó, chúng tôi khuyến nghị các nhà đầu tư ngắn hạn chế bán tháo trong các nhịp giảm và ưu tiên hạ tỷ lệ margin tại các nhịp hồi phục. Ngoài ra, vị thế mua an toàn nên chờ đến khi xu hướng tăng của thị trường được xác nhận.

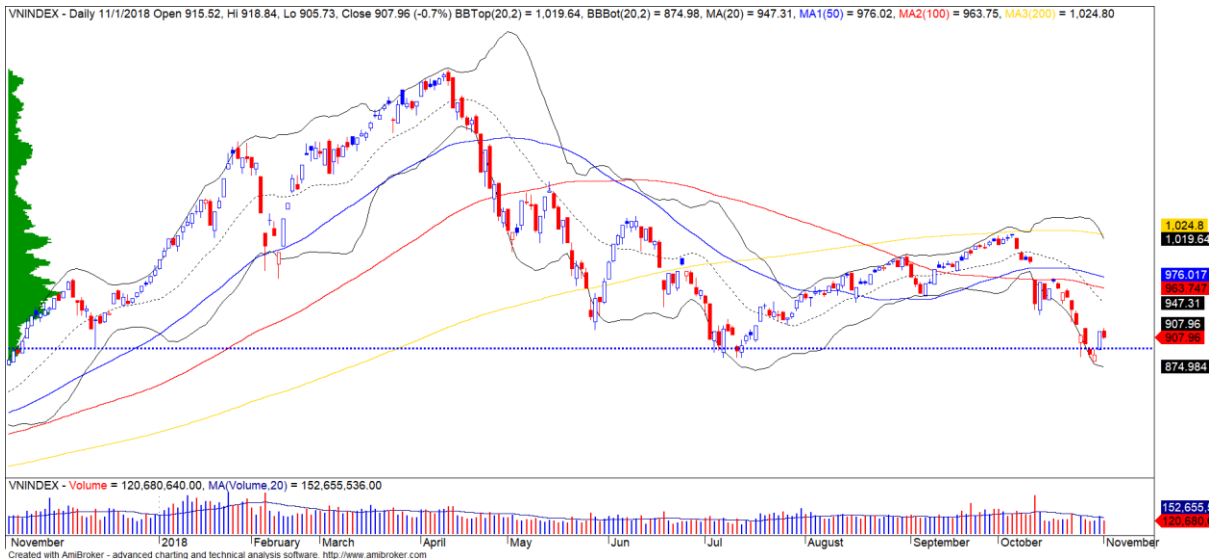
Tỷ trọng khuyến nghị ngắn hạn: 22% cổ phiếu/78% tiền mặt.

(Bảng đánh giá xu hướng của các cổ phiếu theo dõi được cập nhật ở trang sau).



We Create **Fortune**

BIỂU ĐỒ PHÂN TÍCH KỸ THUẬT



Diễn biến thị trường của chỉ số VN-Index



Diễn biến thị trường của chỉ số HNX-Index

	Xu hướng ngắn hạn	Xu hướng trung hạn	Mức kháng cự 1	Mức kháng cự 2	Mức hỗ trợ 1	Mức hỗ trợ 2
Chỉ số VN-Index	GIẢM	GIẢM	1,000	1,044	955	890
Chỉ số HNX-Index	GIẢM	GIẢM	120.5	126.5	110.5	103.5



We Create Fortune

BẢNG THEO DÕI XU HƯỚNG CÁC CỔ PHIẾU

CP	Giá	Xu hướng ngắn hạn	Xu hướng trung hạn	Giá mua ngắn hạn	Mức cắt lỗ ngắn hạn	%LN ngắn hạn tạm tính	Tín hiệu ngắn hạn	Giá mua trung hạn	Mức cắt lỗ trung hạn	%LN trung hạn tạm tính	Tín hiệu trung hạn
AAA	14,150	GIẢM	GIẢM		15,202				17,770		
ACB	29,300	TĂNG	GIẢM	30,300	27,133	-3.30%			36,349		
ACV	80,500	GIẢM	GIẢM		82,801				85,008		
ANV	24,800	TĂNG	TĂNG	24,200	22,472	2.48%		21,450	19,100	15.62%	
ASM	10,800	GIẢM	GIẢM		11,015				13,199		
BFC	26,000	TĂNG	GIẢM	26,450	24,691	-1.70%			28,918		
BHN	86,500	GIẢM	GIẢM		89,055				101,129		
BID	30,350	GIẢM	TĂNG		31,734			33,400	29,888	-9.13%	
BMP	55,400	GIẢM	GIẢM		60,353			63,500	57,285	-9.79%	BÁN
BSR	15,900	GIẢM	GIẢM		17,260			20,000	16,000	-20.00%	BÁN
BVH	98,500	TĂNG	TĂNG	93,500	91,022	5.35%		86,000	80,816	14.53%	
BWE	19,350	GIẢM	TĂNG		20,104			20,000	17,310	-3.25%	
CEO	12,700	GIẢM	GIẢM		13,511				14,906		
CHP	22,100	GIẢM	TĂNG		22,664			23,500	22,031	-5.96%	
CSM	14,900	GIẢM	TĂNG		15,774			14,390	13,911	3.54%	
CTD	147,000	GIẢM	GIẢM		148,227			161,200	147,102	-8.75%	BÁN
CTG	22,850	GIẢM	GIẢM		23,788			28,100	23,559	-16.16%	BÁN
CTI	24,650	TĂNG	GIẢM	26,250	24,522	-6.10%			29,000		
CVT	22,900	GIẢM	GIẢM		24,015				29,203		
DCM	9,650	GIẢM	GIẢM		10,031			11,000	9,990	-9.18%	BÁN
DGW	23,600	GIẢM	GIẢM		24,980			27,500	23,622	-14.10%	
DHA	28,900	GIẢM	TĂNG		30,024			29,100	26,141	-0.69%	
DHC	39,250	GIẢM	TĂNG		43,361			44,600	37,266	-12.00%	
DHG	83,800	GIẢM	GIẢM		87,518				101,574		
DPG	45,400	GIẢM	TĂNG		46,098			52,000	42,364	-12.69%	
DPM	18,500	TĂNG	TĂNG	18,800	17,533	-1.60%		19,400	17,356	-4.64%	
DPR	32,900	GIẢM	GIẢM		34,518			39,050	33,341	-14.62%	
DQC	27,200	GIẢM	TĂNG		30,398			31,000	26,186	-12.26%	
DRC	21,000	GIẢM	GIẢM		22,495			24,300	23,848	-1.86%	BÁN
DXG	25,000	GIẢM	GIẢM		25,705			29,800	25,055	-15.92%	
ELC	7,580	GIẢM	GIẢM		8,193				9,841		
FCN	15,000	GIẢM	TĂNG		15,662			17,700	13,229	-15.25%	
FIT	3,270	GIẢM	GIẢM		3,591				4,563		
FMC	27,700	GIẢM	TĂNG		28,028			24,700	24,396	12.15%	
FPT	41,900	GIẢM	TĂNG		42,650			45,900	41,787	-8.71%	BÁN
GAS	101,500	GIẢM	GIẢM		106,857			103,000	102,043	-0.93%	BÁN
GEX	26,200	TĂNG	TĂNG	26,200	26,004	0.00%	MUA	30,100	25,966	-12.96%	BÁN
GIL	37,000	TĂNG	TĂNG	37,300	34,892	-0.80%		34,900	34,848	6.02%	
GMD	27,500	TĂNG	TĂNG	26,850	25,463	2.42%		27,300	23,988	0.73%	
GTN	9,460	GIẢM	GIẢM		10,218			11,200	9,931	-11.33%	



We Create Fortune

HAG	5,080	GIẢM	GIẢM		5,146			6,482		
HAX	16,000	GIẢM	TĂNG		17,010			18,500	15,549	-13.51%
HBC	21,000	GIẢM	GIẢM		22,515			26,744		
HDB	32,850	GIẢM	GIẢM		34,833			41,497		
HNG	14,150	GIẢM	GIẢM		15,406		8,200	14,249		73.77%
HPG	39,600	TĂNG	GIẢM	40,250	37,958	-1.61%		42,501		
HSG	8,590	GIẢM	GIẢM		10,443			13,043		
HT1	12,500	GIẢM	TĂNG		12,886		13,000	12,067		-3.85% BÁN
HUT	5,500	GIẢM	GIẢM		6,024			6,472		
HVN	32,300	GIẢM	GIẢM		34,518		39,200	34,035		-13.18% BÁN
ITD	10,550	GIẢM	GIẢM		11,170		12,400	10,580		-14.68%
KBC	12,100	GIẢM	TĂNG		12,479		13,450	11,580		-10.04%
KDH	31,700	TĂNG	TĂNG	32,200	30,061	-1.55%		33,400	30,498	-5.09%
KSB	28,600	GIẢM	GIẢM		29,691		34,200	29,754		-13.00% BÁN
LCG	8,560	GIẢM	GIẢM		9,261		9,390	8,579		-8.64%
LDG	14,950	GIẢM	TĂNG		15,925		16,500	14,606		-9.39% BÁN
LIX	48,900	TĂNG	TĂNG	41,200	47,804	18.69%		44,400	44,869	10.14%
LPB	9,200	GIẢM	GIẢM		9,675			10,880		
LSS	6,700	GIẢM	TĂNG		7,694		7,890	6,353		-15.08%
MPC	45,100	GIẢM	TĂNG		49,533		46,700	40,579		-3.43%
MSN	82,000	TĂNG	GIẢM	83,000	74,386	-1.20%		92,943		
MSR	21,300	TĂNG	TĂNG	22,400	19,445	-4.91%		19,884	17,837	7.12%
MWG	110,500	GIẢM	GIẢM		114,160		121,000	114,428		-5.43% BÁN
NKG	9,270	GIẢM	GIẢM		11,214			15,537		
NLG	28,300	GIẢM	GIẢM		29,312		32,400	28,354		-12.49%
NT2	24,750	GIẢM	GIẢM		24,851			27,146		
NTL	10,550	TĂNG	TĂNG	10,000	9,966	5.50%		10,450	9,106	0.96%
NTP	42,600	TĂNG	GIẢM	45,900	42,374	-7.19%		51,500	43,274	-15.97% BÁN
PAC	44,000	GIẢM	TĂNG		45,853		44,100	40,605		-0.23%
PC1	23,000	GIẢM	GIẢM		24,580		28,500	24,735		-13.21% BÁN
PDR	26,400	GIẢM	GIẢM		27,038			28,768		
PGC	14,100	GIẢM	GIẢM		14,882			15,410		
PHR	28,250	TĂNG	TĂNG	29,300	27,386	-3.58%		24,000	24,485	17.71%
PLX	58,100	GIẢM	GIẢM		59,887			72,454		
PNJ	95,000	GIẢM	TĂNG		97,938		103,900	91,800		-8.57%
POW	13,600	GIẢM	GIẢM		14,559		14,100	14,039		-0.43% BÁN
PPC	17,600	GIẢM	GIẢM		18,067		20,100	18,068		-10.11% BÁN
PTB	59,500	GIẢM	TĂNG		64,247		64,000	56,808		-7.03%
PVD	15,950	GIẢM	GIẢM		17,449		16,350	17,404		6.45% BÁN
PVI	31,000	GIẢM	TĂNG		33,130		33,000	30,008		-6.06%
PVS	18,200	TĂNG	GIẢM	19,000	16,511	-4.21%		20,900	19,451	-6.93% BÁN
PXS	5,200	TĂNG	GIẢM	5,450	4,769	-4.59%		6,190	5,688	-8.11% BÁN
RAL	89,000	GIẢM	TĂNG		96,608		103,600	86,744		-14.09%
REE	30,900	GIẢM	GIẢM		32,648		36,400	32,799		-9.89% BÁN
SAB	222,000	TĂNG	GIẢM	208,000	218,484	6.73%		231,449		
SAM	7,500	GIẢM	TĂNG		7,762		7,750	7,064		-3.23%



We Create Fortune

SBV	22,350	GIẢM	GIẢM	26,200	23,861	-8.93%	BÁN		26,952		
SCR	7,990	GIẢM	GIẢM		8,195				9,505		
SHI	6,290	GIẢM	TĂNG		6,680			6,990	5,879	-10.01%	
SJS	14,900	GIẢM	GIẢM		16,159				20,357		
SKG	16,550	GIẢM	GIẢM		18,184				23,656		
SSI	28,000	GIẢM	GIẢM		29,108				33,128		
STB	12,200	GIẢM	GIẢM		13,035			13,500	12,210	-9.56%	
SVC	45,900	GIẢM	GIẢM		46,560				47,578		
TCB	26,100	GIẢM	GIẢM		27,640				N/A		
TCM	23,600	GIẢM	GIẢM		25,061			21,600	25,000	15.74%	BÁN
TDH	9,800	GIẢM	GIẢM		10,921				12,707		
TLH	6,200	GIẢM	GIẢM		6,849				7,968		
TMT	9,970	TĂNG	TĂNG	9,840	9,923	1.32%		9,290	8,746	7.32%	
TNG	16,400	TĂNG	TĂNG	17,000	15,013	-3.53%		12,000	14,388	36.67%	
TYA	10,800	TĂNG	GIẢM	10,700	10,250	0.93%			11,664		
VCB	55,000	GIẢM	GIẢM		56,491			64,600	55,342	-14.33%	BÁN
VFG	38,000	TĂNG	TĂNG	36,800	35,755	3.26%		34,394	32,564	10.49%	
VGC	15,100	GIẢM	GIẢM		16,185				20,206		
VHC	91,000	GIẢM	TĂNG		100,939			69,300	80,412	31.31%	
VHM	69,000	TĂNG	GIẢM	69,000	66,819	0.00%	MUA		84,775		
VIB	26,500	GIẢM	GIẢM		27,698				30,672		
VIC	95,500	TĂNG	TĂNG	98,600	93,809	-3.14%		111,500	92,438	-14.35%	
VIP	6,880	GIẢM	GIẢM		7,048				7,294		
VJC	133,800	TĂNG	GIẢM	133,700	122,934	0.07%			156,340		
VNM	114,300	GIẢM	GIẢM		121,563				139,787		
VPB	20,500	GIẢM	GIẢM		21,962				28,348		
VPI	42,700	TĂNG	N/A	41,750	41,783	2.28%			N/A		
VRC	23,250	TĂNG	TĂNG	23,500	21,797	-1.06%		19,350	20,785	20.16%	
VRE	29,250	GIẢM	GIẢM		30,654				43,522		
VSC	38,400	GIẢM	GIẢM		40,926			35,300	39,024	10.55%	BÁN
VSH	16,900	GIẢM	TĂNG		17,310			17,400	16,642	-2.87%	



We Create Fortune

Sàn GDCK TPHCM (HSX)

	Điểm	Chg%
VNI	907.96	-0.74%
VN30	887.72	-1.54%
VN Mid	940.54	-0.79%
VN Small	797.79	-0.48%

Sàn GDCK Hà Nội (HSX)

	Điểm	Chg%
HNI	103.37	-1.88%
HN30	185.47	-2.04%
VNX AllSh	842.92	-1.36%

Sàn GDCK UPCoM (UPCoM)

	Điểm	Chg%
UPCoM	51.31	-0.91%

GDKN	GTGD (tỷ VND)	
Mua	2,777.49	
Bán	638.86	
GT rỗng	2,138.63	

GDKN	GTGD (tỷ VND)	
Mua	22.84	
Bán	34.51	
GT rỗng	(11.67)	

GDKN	GTGD (tỷ VND)	
Mua	56.01	
Bán	40.01	
GT rỗng	16.00	

Mã tăng lớn nhất*	Giá trị thay đổi (VND)	Chg%
ACL	1650	6.43%
VPG	1000	4.65%
VHM	2600	3.92%
BID	850	2.88%
DXG	700	2.88%

Mã tăng lớn nhất*	Giá trị thay đổi (VND)	Chg%
TV2	2600	2.49%
DGC	900	1.91%

Mã tăng lớn nhất*	Giá trị thay đổi (VND)	Chg%
CTR	2500	11.63%
IDC	1500	7.81%
VEA	2200	6.59%
GEG	300	2.10%
MPC	800	1.81%

Mã giảm lớn nhất*	Giá trị thay đổi (VND)	Chg%
HSG	-640	-6.93%
NKG	-690	-6.93%
TTF	-260	-6.77%
QCG	-400	-5.71%
DLG	-100	-4.55%

Mã giảm lớn nhất*	Giá trị thay đổi (VND)	Chg%
PVS	-800	-4.21%
SHS	-500	-3.52%
ACB	-1,000	-3.30%
VGC	-500	-3.21%
TNG	-500	-2.96%

Mã giảm lớn nhất*	Giá trị thay đổi (VND)	Chg%
VGI	-1300	-6.99%
GVR	-300	-3.13%
HVN	-800	-2.42%
BSR	-300	-1.85%
DVN	-300	-1.75%

*GTVH > 500 tỷ đồng, GTDG >1.5 tỷ đồng

GTVH cao nhất	Tỷ đồng	
VIC	306,396	
VHM	257,913	
GAS	229,483	
VNM	223,773	
VCB	215,506	

GTVH cao nhất	Tỷ đồng	
ACB	39,909	
VCS	13,248	
SHB	9,986	
PVS	9,336	
VCG	8,083	

GTVH cao nhất	Tỷ đồng	
ACV	175,855	
MCH	52,454	
BSR	52,305	
HVN	50,544	
VGI	49,415	

KLGD nhiều nhất	Giá trị (triệu)	Chg%
STB	14.99	4.40%
VPB	14.88	4.30%
FLC	9.81	1.67%
MBB	8.48	2.59%
HPG	7.89	2.26%

KLGD nhiều nhất	Giá trị (triệu)	Chg%
SHB	10.84	5.06%
ART	7.38	-9.09%
PVS	6.94	2.45%
ACB	5.12	3.23%
KLF	3.44	

KLGD nhiều nhất	Giá trị (triệu)	Chg%
VEA	2,000.00	6.01%
POW	800.00	5.59%
VGI	1,200.00	5.50%
VGT	600.00	5.00%
NTC	3,800.00	4.86%

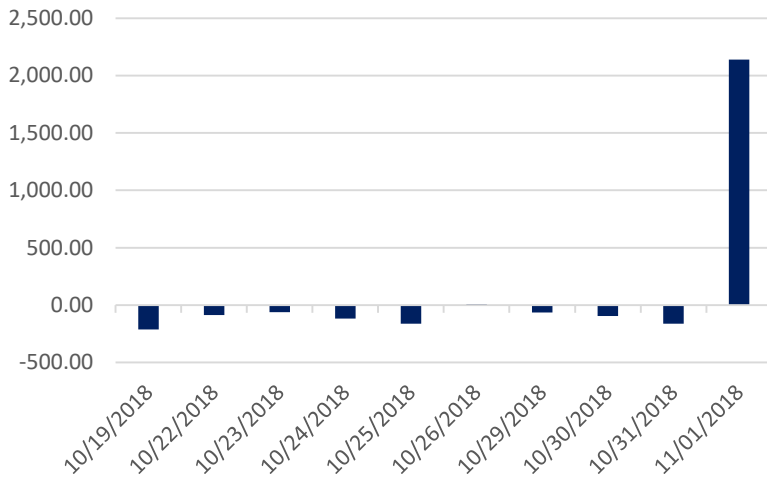
Nguồn: Bloomberg & Yuanta Research

Nguồn: Bloomberg & Yuanta Research

Nguồn: Bloomberg & Yuanta Research

We Create Fortune

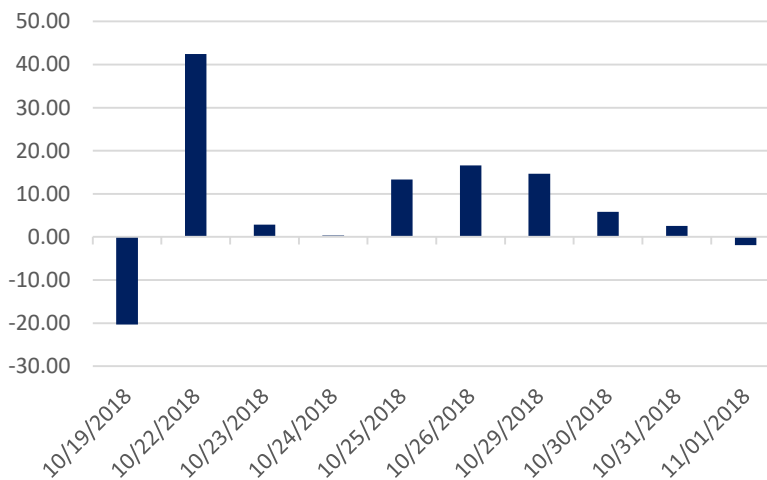
Diễn biến Mua/Bán ròng Khối ngoại HSX



Mã CK	Giá trị mua ròng (triệu VNĐ)	Mã CK	Giá trị Bán ròng (triệu VNĐ)
MSN	2,283,461	VNM	(119,576)
VJC	20,968	VIC	(86,912)
VCB	18,761	HDB	(13,086)
GEX	17,653	HSG	(12,968)
BVH	15,287	VHC	(8,994)

TOP 5 Cổ phiếu khối ngoại Mua/Bán trên sàn HSX

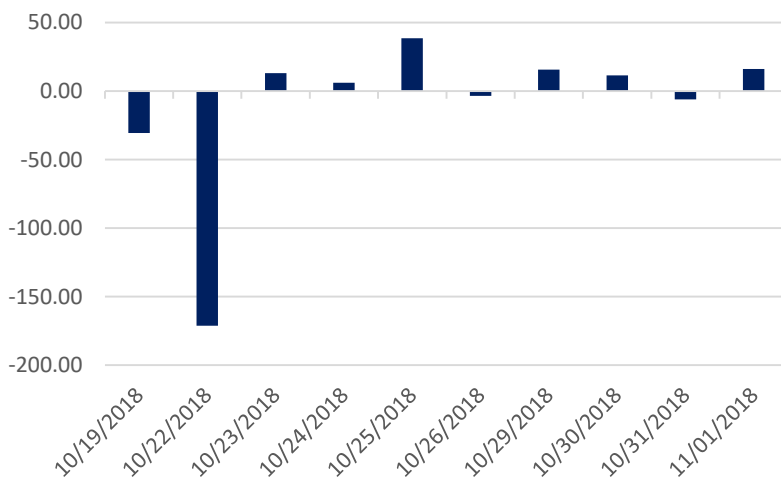
Diễn biến Mua/Bán ròng Khối ngoại HNX



Mã CK	Giá trị mua ròng (triệu VNĐ)	Mã CK	Giá trị Bán ròng (triệu VNĐ)
PVS	1,404	VGC	(5,794)
CEO	1,390	VTH	(257)
HCC	258	SMT	(125)
DHT	208	DAE	(105)
CDN	167	HGM	(78)

TOP 5 Cổ phiếu khối ngoại Mua/Bán trên sàn HNX

Diễn biến Mua/Bán ròng Khối ngoại UPCoM



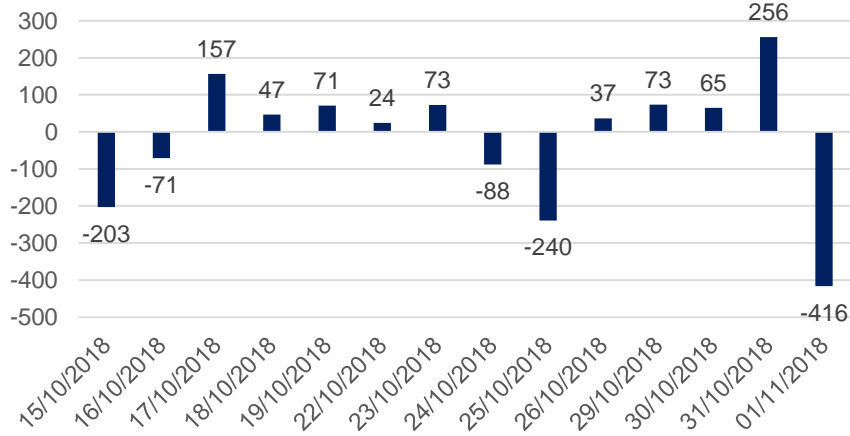
Mã CK	Giá trị mua ròng (triệu VNĐ)	Mã CK	Giá trị Bán ròng (triệu VNĐ)
VEA	18,449	LPB	(2,306)
HVN	1,970	POW	(1,644)
ACV	321	BSR	(1,410)
GEG	292	GVR	(456)
BCM	203	NCS	(198)

TOP 5 Cổ phiếu khối ngoại Mua/Bán trên sàn UPCoM

We Create **Fortune**

THỐNG KÊ GIAO DỊCH TỰ DOANH

Giá trị giao dịch tự doanh mua/bán ròng (tỷ đồng)

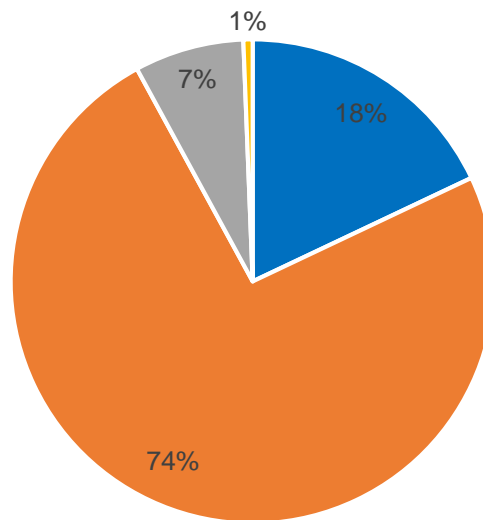


Mã CK	Giá trị đặt mua (triệu VNĐ)	Mã CK	Giá trị đặt bán (triệu VNĐ)
NVL	35,538	VFG	237,466
MWG	17,099	NVL	33,352
SSI	9,406	VIC	7,277
VIC	8,705	PNJ	3,678
VNM	6,821	PNJ	3,100

Top 5 các mã đạt GDTD lớn nhất

CƠ CẤU THỊ TRƯỜNG CHỨNG KHOÁN VIỆT NAM

Cơ cấu nhà đầu tư trên sàn HSX



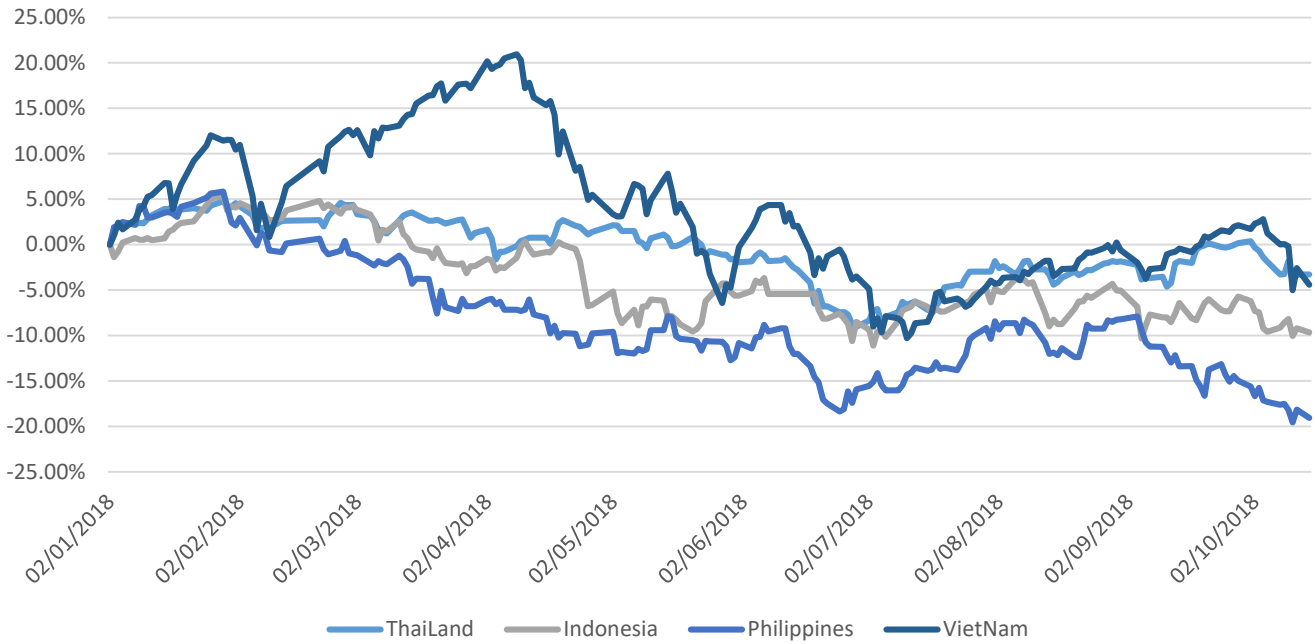
- Tổ chức nước ngoài
- Cá nhân trong nước
- Tổ chức trong nước
- Cá nhân nước ngoài

Nguồn: FiinPro – Yuanta Retail Research



We Create **Fortune**

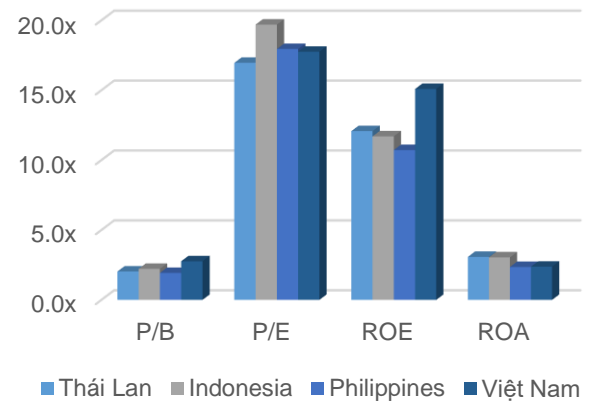
Diễn biến các thị trường trong khu vực



Dữ liệu thị trường các quốc gia trong khu vực

		Thái Lan	Indonesia	Philippines	Việt Nam
P/E		15.7x	15.7x	18.1x	16.7x
ROE	%	12.07	11.70	10.72	15.09
ROA	%	3.08	3.04	2.36	2.38
Vốn hóa	Tỷ USD	519.46	431.15	163.95	136.91
GTGD	Triệu USD	1.40	0.28	0.05	0.15
LS cổ tức	%	2.94	2.34	1.69	2.07

Nguồn: Bloomberg & Yuanta Research





We Create **Fortune**

CÔNG TY CỔ PHẦN CHỨNG KHOÁN YUANTA VIỆT NAM

Phòng phân tích khối khách hàng cá nhân

Nguyễn Thế Minh

Giám đốc Nghiên cứu Phân tích

+84 28 3622 6868 ext 3826

minh.nguyen@yuanta.com.vn

Quách Đức Khánh

Chuyên viên phân tích cao cấp

+84 28 3622 6868 ext 3833

khanh.quach@yuanta.com.vn

Nguyễn Trịnh Ngọc Hồng

Chuyên viên phân tích

+84 28 3622 6868 ext 3832

hong.nguyen@yuanta.com.vn

Phòng Môi giới khách hàng cá nhân

Nguyễn Thanh Tùng

Giám đốc Môi giới Hội Sở

+84 28 3622 6868 ext 3609

tung.nguyen@yuanta.com.vn

Chung Kim Hoa

Giám đốc Khối khách hàng người Hoa

+84 28 3622 6868 ext 3828

hoa.chung@yuanta.com.vn

Phù Vĩnh Quế

Giám đốc chi nhánh Chợ Lớn

+84 28 3622 6868

que.phu@yuanta.com.vn

Nguyễn Việt Quang

Giám đốc chi nhánh Hà Nội

+84 28 3622 6868 ext 3404

quang.nguyen@yuanta.com.vn

Võ Thị Thu Thủy

Giám đốc chi nhánh Bình Dương

+84 28 3622 6868 ext 3505

thuy.vo@yuanta.com.vn

Bùi Quốc Phong

Giám đốc chi nhánh Đồng Nai

+84 28 3622 6868

phong.bui@yuanta.com.vn

Nguyễn Đức Hoàn

Giám đốc trung tâm kinh doanh

Nam Hà Nội

+84 28 3622 6868 ext 3409

hoan.nguyen@yuanta.com.vn



We Create **Fortune**

Appendix A: Important Disclosures

Analyst Certification

Each research analyst primarily responsible for the content of this research report, in whole or in part, certifies that with respect to each security or issuer that the analyst covered in this report: (1) all of the views expressed accurately reflect his or her personal views about those securities or issuers; and (2) no part of his or her compensation was, is, or will be, directly or indirectly, related to the specific recommendations or views expressed by that research analyst in the research report.

Ratings Definitions

BUY: We have a positive outlook on the stock based on our expected absolute or relative return over the investment period. Our thesis is based on our analysis of the company's outlook, financial performance, catalysts, valuation and risk profile. We recommend investors add to their position.

HOLD-Outperform: In our view, the stock's fundamentals are relatively more attractive than peers at the current price. Our thesis is based on our analysis of the company's outlook, financial performance, catalysts, valuation and risk profile.

HOLD-Underperform: In our view, the stock's fundamentals are relatively less attractive than peers at the current price. Our thesis is based on our analysis of the company's outlook, financial performance, catalysts, valuation and risk profile.

SELL: We have a negative outlook on the stock based on our expected absolute or relative return over the investment period. Our thesis is based on our analysis of the company's outlook, financial performance, catalysts, valuation and risk profile. We recommend investors reduce their position.

Under Review: We actively follow the company, although our estimates, rating and target price are under review.

Restricted: The rating and target price have been suspended temporarily to comply with applicable regulations and/or Yuanta policies.

Note: Yuanta research coverage with a Target Price is based on an investment period of 12 months. Greater China Discovery Series coverage does not have a formal 12 month Target Price and the recommendation is based on an investment period specified by the analyst in the report.

Global Disclaimer

© 2018 Yuanta. All rights reserved. The information in this report has been compiled from sources we believe to be reliable, but we do not hold ourselves responsible for its completeness or accuracy. It is not an offer to sell or solicitation of an offer to buy any securities. All opinions and estimates included in this report constitute our judgment as of this date and are subject to change without notice.

This report provides general information only. Neither the information nor any opinion expressed herein constitutes an offer or invitation to make an offer to buy or sell securities or other investments. This material is prepared for general circulation to clients and is not intended to provide tailored investment advice and does not take into account the individual financial situation and objectives of any specific person who may receive this report. Investors should seek financial advice regarding the appropriateness of investing in any securities, investments or investment strategies discussed or recommended in this report. The information contained in this report has been compiled from sources believed to be reliable but no representation or warranty, express or implied, is made as to its accuracy, completeness or correctness. This report is not (and should not be construed as) a solicitation to act as securities broker or dealer in any jurisdiction by any person or company that is not legally permitted to carry on such business in that jurisdiction.

Yuanta research is distributed in the United States only to Major U.S. Institutional Investors (as defined in Rule 15a-6 under the Securities Exchange Act of 1934, as amended and SEC staff interpretations thereof). All transactions by a US person in the securities mentioned in this report must be effected through a registered broker-dealer under Section 15 of the Securities Exchange Act of 1934, as amended. Yuanta research is distributed in Taiwan by Yuanta Securities Investment Consulting. Yuanta research is distributed in Hong Kong by Yuanta Securities (Hong Kong) Co. Limited, which is licensed in Hong Kong by the Securities and Futures Commission for regulated activities, including Type 4 regulated activity (advising on securities). In Hong Kong, this research report may not be redistributed, retransmitted or disclosed, in whole or in part or any form or manner, without the express written