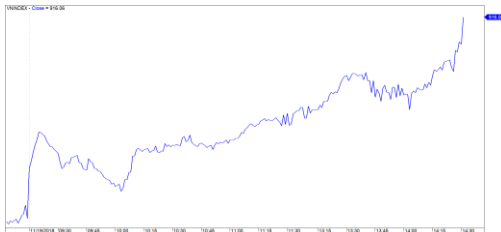


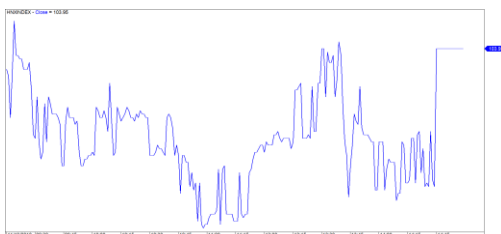
Diễn biến thị trường trong phiên			
Rating	VNI	HNI	UPCOM
Điểm	916.06	103.95	52.40
% ngày	1.99%	0.91%	0.54%
% tuần	-0.22%	0.56%	1.22%
% tháng	-4.41%	-3.84%	-0.34%
% năm	2.85%	-4.03%	-1.30%
GTGD (Tỷ đồng)			
Trong ngày	3,071	402	155
TB 1 tuần	3,281	484	241
TB 1 tháng	3,485	492	243
Khối ngoại (Tỷ đồng)			
Mua	276.36	8.55	11.82
Bán	369.20	17.17	13.04
Giá trị ròng	(92.84)	(8.62)	(1.22)
Độ rộng TT			
Mã Tăng	193	83	89
Mã Giảm	84	68	55
Không Đổi	101	229	693
Chỉ số chính			
P/E	15.6x	9.4x	14.9x
Vốn hóa TT (ngàn tỷ)	2,893	142	910
LS Cổ tức	2.15%	2.85%	3.42%

Nguồn: Bloomberg – Yuanta Retail Research

VNINDEX



HNXINDEX



DIỄN BIẾN THỊ TRƯỜNG

Khi rủi ro ngắn hạn đang dần lắng xuống thì tình hình giao dịch trên các thị trường chứng khoán Châu Á lại khởi sắc hơn. Chỉ số Shanghai của Trung Quốc cũng tăng mạnh trong phiên và dòng tiền tập trung vô nhóm cổ phiếu hạng A. Bên cạnh đó có nhiều thị trường tăng điểm khá tốt trong phiên như chỉ số Nikkei của Nhật Bản, Hangseng của HongKong và STI của Singapore.

Thị trường Việt Nam cũng có phiên giao dịch đầu tuần sôi động với sự tăng điểm mạnh ở các chỉ số index. Chỉ số VN-Index tăng mạnh 1.99% chốt cuối phiên tại 916 điểm. Chỉ số HNX-Index tăng gần 1%, đóng cửa ở mức 103.95 điểm và chỉ số Upcom-Index chốt ở mức 52.4 điểm tăng 0.75% so với mức tham chiếu. Thanh khoản của thị trường vẫn nằm ở mức trung bình không có chênh lệch nhiều so với những phiên gần đây.

Tuy thanh khoản chưa có sự chuyển biến tích cực tuy nhiên nhờ sự hỗ trợ của mã VIC và các cổ phiếu dòng ngân hàng ACB, MBB, CTG, VCB, HDB, TCB, TPB... đã hỗ trợ tốt cho sự tăng điểm của thị trường. Ngoài ra, dòng Bluechips hôm nay cũng trở nên sôi động hơn với sự tăng điểm trong phiên của các mã như VHM, GAS, MSN, HPG... Nhóm bất động sản cũng góp phần làm thị trường giao dịch sôi động hơn với những mã tăng điểm như DIG, DXG, HBC, PC1, VPI, VGC...

Khối ngoại tiếp tục bán ròng trong phiên khi tổng giá trị bán ròng trên cả 3 sàn hơn 100 tỷ đồng và lượng bán ròng tập trung duy nhất trên sàn HSX và các mã bị rút ròng là VIC 85 tỷ, VCB 37 tỷ, VNM 11 tỷ.... Bên cạnh đó CTG, STB, PVD, GMD lại được mua ròng. Riêng đối với sàn Upcom thì mã VEA tiếp tục được mua ròng gần 6 tỷ đồng tuy nhiên mã BRS lại bị bán ròng nhiều phiên gần đây.

NHẬN ĐỊNH THỊ TRƯỜNG

Chúng tôi cho rằng thị trường có thể sẽ tiếp tục tăng về gần mức kháng cự ngắn hạn 930 điểm của chỉ số VN-Index và 105.8 điểm của chỉ số HNX-Index. Đồng thời, trạng thái tích lũy có thể sẽ tiếp tục diễn ra, nghĩa là độ phân hóa sẽ còn diễn ra và thị trường cũng đang có dấu hiệu sẽ sớm thoát khỏi giai đoạn này. Điểm tích cực chúng tôi nhận thấy là rủi ro ngắn hạn tiếp tục giảm dần và tỷ trọng cổ phiếu tăng mạnh trở lại cho thấy chiến lược ngắn hạn đã khả quan hơn và cơ hội giải ngân mới đã gia tăng trở lại.

Hệ thống chỉ báo xu hướng của chúng tôi vẫn duy trì mức GIẢM xu hướng ngắn hạn trên hai chỉ số với mức kháng cự ở mức 926.39 điểm của chỉ số VN-Index và 105.20 điểm của chỉ số HNX-Index. Do đó, chúng tôi khuyến nghị các nhà đầu tư ngắn hạn có thể dừng bán và quan sát diễn biến thị trường hiện tại. Đồng thời, các nhà đầu tư ngắn hạn cũng có thể xem xét mở vị thế mua mới ở tỷ trọng khuyến nghị với các cổ phiếu đã xác nhận xu hướng tăng.

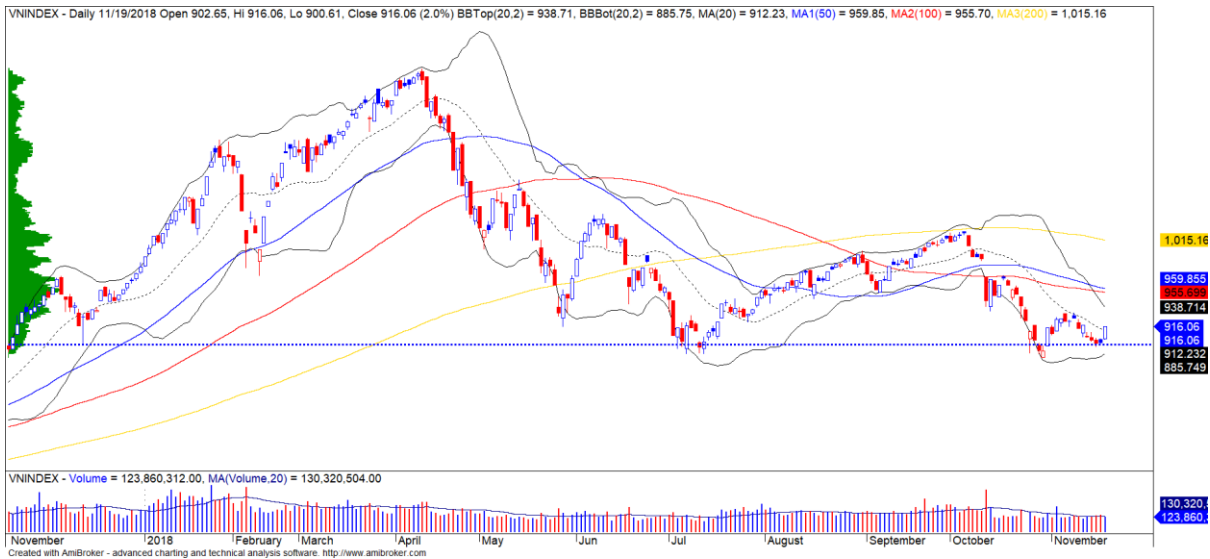
Tỷ trọng khuyến nghị ngắn hạn: 42% cổ phiếu/58% tiền mặt.

(Bảng đánh giá xu hướng của các cổ phiếu theo dõi được cập nhật ở trang sau).



We Create Fortune

BIỂU ĐỒ PHÂN TÍCH KỸ THUẬT



Diễn biến thị trường của chỉ số VN-Index



Diễn biến thị trường của chỉ số HNX-Index

	Xu hướng ngắn hạn	Xu hướng trung hạn	Mức kháng cự 1	Mức kháng cự 2	Mức hỗ trợ 1	Mức hỗ trợ 2
Chỉ số VN-Index	GIẢM	GIẢM	930	972	897	780
Chỉ số HNX-Index	GIẢM	GIẢM	110	117	100	96



We Create Fortune

BẢNG THEO DÕI XU HƯỚNG CÁC CỔ PHIẾU

CP	Giá	Xu hướng ngắn hạn	Xu hướng trung hạn	Giá mua ngắn hạn	Mức cắt lỗ ngắn hạn	%LN ngắn hạn tạm tính	Tín hiệu ngắn hạn	Giá mua trung hạn	Mức cắt lỗ trung hạn	%LN trung hạn tạm tính	Tín hiệu trung hạn
AAA	13,850	GIẢM	GIẢM		14,791				16,840		
ACB	29,000	GIẢM	GIẢM		29,557				34,696		
ACV	81,000	GIẢM	GIẢM		82,801				85,008		
ANV	30,000	TĂNG	TĂNG	24,200	27,794	23.97%		21,450	22,207	39.86%	
ASM	10,550	TĂNG	GIẢM	11,200	10,173	-5.80%			12,622		
BFC	26,100	TĂNG	GIẢM	26,450	25,286	-1.32%			28,746		
BHN	84,000	GIẢM	GIẢM		87,925				99,629		
BID	32,200	TĂNG	TĂNG	32,450	29,969	-0.77%		33,400	29,888	-3.59%	
BMP	55,300	GIẢM	GIẢM		58,708				66,368		
BSR	15,400	GIẢM	GIẢM		16,398				20,039		
BVH	95,000	TĂNG	TĂNG	93,500	92,098	1.60%		86,000	80,816	10.47%	
BWE	22,950	TĂNG	TĂNG	20,900	21,018	9.81%		20,000	18,044	14.75%	
CEO	13,000	GIẢM	GIẢM		13,509				14,906		
CHP	21,800	TĂNG	GIẢM	21,500	21,042	1.40%			22,912		
CSM	15,100	GIẢM	TĂNG		15,662			14,390	13,911	4.93%	
CTD	150,000	TĂNG	GIẢM	151,500	144,897	-0.99%			166,806		
CTG	23,050	TĂNG	GIẢM	23,050	22,837	0.00%	MUA		27,228		
CTI	24,300	GIẢM	GIẢM		25,676				28,747		
CVT	22,550	GIẢM	GIẢM		23,090				27,614		
DCM	9,750	GIẢM	GIẢM		9,861				10,819		
DGW	24,800	GIẢM	TĂNG		24,980			27,500	23,622	-9.82%	
DHA	30,300	TĂNG	TĂNG	30,300	28,890	0.00%		29,100	26,141	4.12%	
DIG	15,400	TĂNG	GIẢM	15,400	14,957	0.00%	MUA		17,064		
DHC	41,550	GIẢM	TĂNG		42,726			44,600	37,266	-6.84%	
DHG	83,100	GIẢM	GIẢM		85,524				94,372		
DPG	45,100	GIẢM	TĂNG		46,098			52,000	42,364	-13.27%	
DPM	19,000	TĂNG	TĂNG	18,800	18,169	1.06%		19,400	17,356	-2.06%	
DPR	35,200	TĂNG	GIẢM	35,300	33,992	-0.28%			35,937		
DQC	28,000	GIẢM	TĂNG		29,383			31,000	26,186	-9.68%	
DRC	21,600	GIẢM	GIẢM		22,730				24,952		
DXG	25,700	TĂNG	GIẢM	26,150	23,879	-1.72%			30,849		
ELC	7,900	GIẢM	GIẢM		8,160				9,219		
FCN	15,900	TĂNG	TĂNG	15,900	15,445	0.00%	MUA	17,700	13,229	-10.17%	
FIT	3,220	GIẢM	GIẢM		3,587				4,066		
FMC	30,500	TĂNG	TĂNG	28,150	28,480	8.35%		24,700	24,969	23.48%	
FPT	43,150	TĂNG	GIẢM	42,900	40,934	0.58%			46,495		
GAS	96,400	GIẢM	GIẢM		99,155				120,135		
GEX	25,250	TĂNG	GIẢM	26,200	24,711	-3.63%			29,644		
GIL	37,500	TĂNG	TĂNG	38,500	36,189	-2.60%		34,900	34,848	7.45%	
GMD	28,800	TĂNG	TĂNG	26,850	27,736	7.26%		27,300	23,988	5.49%	
GTN	10,950	TĂNG	GIẢM	10,550	10,191	3.79%			11,796		

We Create Fortune

HAG	5,600	TĂNG	GIẢM	5,190	5,156	7.90%		6,293			
HAX	15,400	GIẢM	GIẢM		16,221			18,500	15,549	-15.95%	BÁN
HBC	18,800	GIẢM	GIẢM		19,972				24,547		
HDB	30,900	TĂNG	GIẢM	30,900	30,487	0.00%	MUA		38,136		
HNG	16,500	TĂNG	TĂNG	15,450	15,422	6.80%		8,200	14,249	101.22%	
HPG	35,450	GIẢM	GIẢM		37,147				42,501		
HSG	7,560	GIẢM	GIẢM		8,235				11,572		
HT1	13,350	TĂNG	GIẢM	12,950	12,519	3.09%			14,380		
HUT	4,300	GIẢM	GIẢM		4,564				5,531		
HVN	32,300	GIẢM	GIẢM		33,317				34,035		
ITD	11,000	TĂNG	TĂNG	11,200	10,397	-1.79%		12,400	10,580	-11.29%	
KBC	12,350	TĂNG	TĂNG	12,550	11,735	-1.59%		13,450	11,580	-8.18%	
KDH	29,900	GIẢM	GIẢM		31,008			33,400	30,498	-8.69%	BÁN
KSB	29,500	GIẢM	GIẢM		29,691				33,107		
LCG	8,640	GIẢM	TĂNG		8,973			9,390	8,579	-7.99%	
LDG	16,950	TĂNG	GIẢM	15,950	15,133	6.27%			18,940		
LIX	49,000	TĂNG	TĂNG	41,200	47,804	18.93%		44,400	45,295	10.36%	
LPB	9,200	GIẢM	GIẢM		9,377				10,880		
LSS	7,140	GIẢM	TĂNG		7,435			7,890	6,353	-9.51%	
MPC	46,400	GIẢM	TĂNG		49,533			46,700	40,579	-0.64%	
MSN	81,800	GIẢM	GIẢM		84,555				90,176		
MSR	21,800	TĂNG	TĂNG	22,400	20,481	-2.68%		19,884	17,837	9.64%	
MWG	84,700	GIẢM	GIẢM		85,620				124,859		
NKG	8,320	GIẢM	GIẢM		8,956				11,992		
NLG	28,600	GIẢM	TĂNG		29,312			32,400	28,354	-11.73%	BÁN
NT2	25,350	TĂNG	GIẢM	24,900	24,520	1.81%			26,612		
NTL	14,900	TĂNG	TĂNG	10,000	13,156	49.00%		10,450	10,601	42.58%	
NTP	41,500	TĂNG	GIẢM	44,500	41,104	-6.74%			49,505		
PAC	43,000	GIẢM	TĂNG		45,185			44,100	40,605	-2.49%	
PC1	21,100	GIẢM	GIẢM		22,882				26,851		
PDR	26,400	GIẢM	GIẢM		26,983				28,768		
PGC	14,000	GIẢM	GIẢM		14,882				15,410		
PHR	30,700	TĂNG	TĂNG	29,300	29,262	4.78%		24,000	24,811	27.92%	
PNJ	94,900	TĂNG	TĂNG	98,500	91,639	-3.65%		103,900	91,800	-8.66%	
PLX	59,000	GIẢM	GIẢM		59,380				68,540		
POW	14,300	TĂNG	GIẢM	14,300	14,288	0.00%	MUA		16,115		
PPC	18,400	TĂNG	GIẢM	18,100	17,624	1.66%			19,639		
PTB	62,500	TĂNG	TĂNG	63,000	59,959	-0.79%		64,000	56,808	-2.34%	
PVS	19,300	TĂNG	GIẢM	19,000	17,318	1.58%			22,123		
PVD	16,450	GIẢM	GIẢM		17,124				20,180		
PVI	31,500	GIẢM	TĂNG		33,119			33,000	30,008	-4.55%	
PXS	5,200	TĂNG	GIẢM	5,450	4,883	-4.59%			6,559		
QNS	43,100	TĂNG	TĂNG	42,700	40,250	0.94%			3,933		
RAL	88,700	GIẢM	TĂNG		92,712			103,600	86,744	-14.38%	
REE	31,300	GIẢM	GIẢM		31,916				35,477		
SAB	245,500	TĂNG	TĂNG	208,000	232,621	18.03%		245,000	231,449	0.20%	MUA



We Create Fortune

SAM	7,070	GIẢM	TĂNG		7,433			7,750	7,064	-8.77%	
SBV	14,500	GIẢM	GIẢM		15,688				23,395		
SCR	7,820	GIẢM	GIẢM		8,064				9,160		
SHI	6,120	GIẢM	TĂNG		6,805			6,990	5,879	-12.45%	
SJS	14,900	GIẢM	GIẢM		15,785				18,133		
SKG	16,150	GIẢM	GIẢM		16,998				20,011		
SSI	28,500	GIẢM	GIẢM		29,108				32,892		
STB	12,300	GIẢM	TĂNG		12,678			13,500	12,210	-8.89%	BÁN
SVC	45,000	GIẢM	GIẢM		46,375				47,578		
TCB	26,500	GIẢM	GIẢM		26,785				N/A		
TCM	24,750	TĂNG	GIẢM	25,600	23,669	-3.32%			29,332		
TDH	10,100	GIẢM	GIẢM		10,656				12,076		
TLH	5,950	GIẢM	GIẢM		6,116				7,051		
TMT	9,200	GIẢM	TĂNG		10,475			9,290	8,746	-0.97%	
TNG	18,900	TĂNG	TĂNG	17,000	17,650	11.18%		12,000	14,388	57.50%	
TYA	10,300	TĂNG	GIẢM	10,700	10,250	-3.74%			11,664		
VCB	54,000	GIẢM	GIẢM		55,944				62,817		
VFG	39,500	TĂNG	TĂNG	36,800	36,414	7.34%		34,394	33,451	14.85%	
VGC	15,900	TĂNG	GIẢM	16,300	15,095	-2.45%			18,603		
VHC	107,900	TĂNG	TĂNG	103,000	98,325	4.76%		69,300	83,310	55.70%	
VHM	72,900	TĂNG	GIẢM	69,000	70,438	5.65%			79,422		
VIB	19,900	TĂNG	GIẢM	27,600	18,624	-27.90%			30,672		
VIC	96,400	TĂNG	TĂNG	96,400	95,303	0.00%	MUA	111,500	92,438	-13.54%	BÁN
VIP	6,940	GIẢM	GIẢM		7,001				7,294		
VJC	128,400	GIẢM	GIẢM		134,057				146,795		
VNM	115,400	GIẢM	GIẢM		120,080				130,861		
VPB	21,700	TĂNG	GIẢM	21,700	20,843	0.00%	MUA		25,268		
VPI	43,400	TĂNG	N/A	41,750	42,590	3.95%			N/A		
VRC	21,900	GIẢM	TĂNG		23,202			19,350	20,785	13.18%	
VRE	30,150	TĂNG	GIẢM	30,700	28,983	-1.79%			34,506		
VSC	40,400	GIẢM	GIẢM		40,926				45,645		
VSH	16,700	GIẢM	TĂNG		17,096			17,400	16,642	-4.02%	



We Create Fortune

Sàn GDCK TPHCM (HSX)

	Điểm	Chg%
VNI	916.06	1.99%
VN30	888.76	2.25%
VN Mid	954.42	0.84%
VN Small	810.53	0.61%

Sàn GDCK Hà Nội (HSX)

	Điểm	Chg%
HNI	103.95	0.91%
VNX AllSh	846.66	1.96%

Sàn GDCK UPCoM (UPCoM)

	Điểm	Chg%
UPCoM	52.40	0.54%

GDKN	GTGD (tỷ VND)	
Mua	276.36	
Bán	369.20	
GT rỗng	(92.84)	

GDKN	GTGD (tỷ VND)	
Mua	8.55	
Bán	17.17	
GT rỗng	(8.62)	

GDKN	GTGD (tỷ VND)	
Mua	11.82	
Bán	13.04	
GT rỗng	(1.22)	

Mã tăng lớn nhất*	Giá trị thay đổi (VND)	Chg%
VIC	6300	6.99%
VPB	1400	6.90%
TDC	510	6.89%
NTL	950	6.81%
DIG	950	6.57%

Mã tăng lớn nhất*	Giá trị thay đổi (VND)	Chg%
SHS	400	2.94%
HUT	100	2.38%
ACB	500	1.75%
CEO	200	1.56%
SHB	100	1.35%

Mã tăng lớn nhất*	Giá trị thay đổi (VND)	Chg%
OIL	500	3.73%
HVN	900	2.87%
MSR	600	2.83%
LPB	200	2.22%
POW	300	2.14%

Mã giảm lớn nhất*	Giá trị thay đổi (VND)	Chg%
SGN	-6,000	-4.69%
QCG	-240	-3.41%
TTF	-100	-2.70%
GIL	-1,000	-2.60%
DLG	-30	-1.48%

Mã giảm lớn nhất*	Giá trị thay đổi (VND)	Chg%
SHN	-300	-2.73%
DGC	-1,000	-2.17%
VCG	-100	-0.55%
TNG	-100	-0.53%
VCS	-300	-0.41%

Mã giảm lớn nhất*	Giá trị thay đổi (VND)	Chg%
VGT	-200	-1.59%
MPC	-600	-1.28%

*GTVH > 500 tỷ đồng, GTDG >1.5 tỷ đồng

GTVH cao nhất	Tỷ đồng	
VIC	306,396	
VHM	257,913	
GAS	229,483	
VNM	223,773	
VCB	215,506	

GTVH cao nhất	Tỷ đồng	
ACB	39,909	
VCS	13,248	
SHB	9,986	
PVS	9,336	
VCG	8,083	

GTVH cao nhất	Tỷ đồng	
ACV	175,855	
MCH	52,454	
BSR	52,305	
HVN	50,544	
VGI	49,415	

KLGD nhiều nhất	Giá trị (triệu)	Chg%
VPB	6.71	6.90%
HQC	6.67	1.91%
SBT	5.88	0.23%
CTG	5.51	5.01%
GEX	4.85	1.00%

KLGD nhiều nhất	Giá trị (triệu)	Chg%
PVS	4.31	1.05%
SHB	2.86	1.35%
TNG	2.52	-0.53%
ACB	2.29	1.75%
HUT	1.61	2.38%

KLGD nhiều nhất	Giá trị (triệu)	Chg%
BSR	1.23	1.32%
POW	1.08	2.14%
VEA	0.55	2.13%
MPC	0.51	-1.28%
VGT	0.47	-1.59%

Nguồn: Bloomberg & Yuanta Research

Nguồn: Bloomberg & Yuanta Research

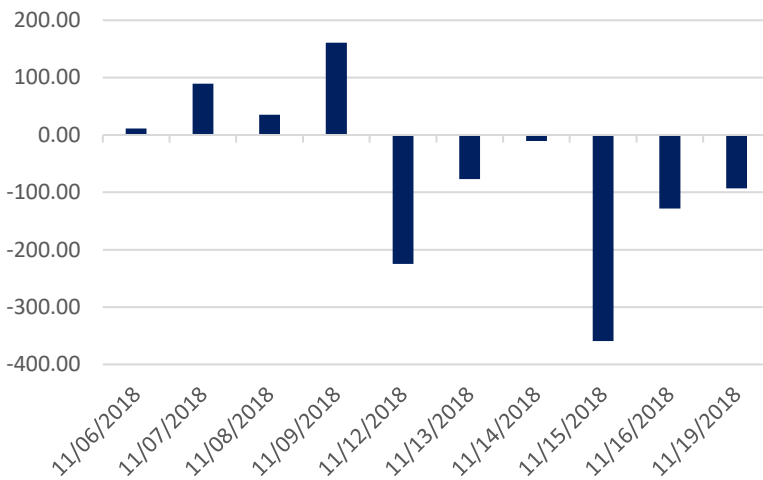
Nguồn: Bloomberg & Yuanta Research



We Create Fortune

THỐNG KÊ GIAO DỊCH KHỐI NGOẠI

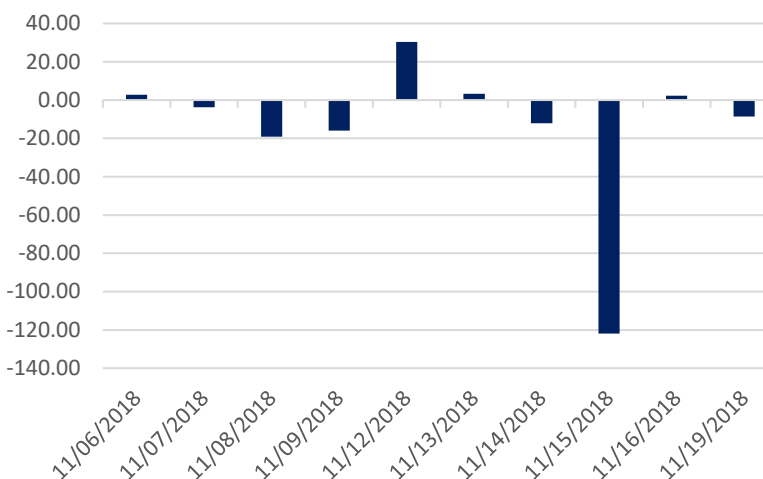
Diễn biến Mua/Bán ròng Khối ngoại HSX



Mã CK	Giá trị mua ròng (triệu VNĐ)	Mã CK	Giá trị Bán ròng (triệu VNĐ)
CTG	27,560	VIC	(85,025)
SBT	17,662	VCB	(36,811)
CII	15,504	VNM	(12,583)
PVD	11,616	VJC	(11,342)
GMD	6,173	GEX	(7,002)

TOP 5 Cổ phiếu khối ngoại Mua/Bán trên sàn HSX

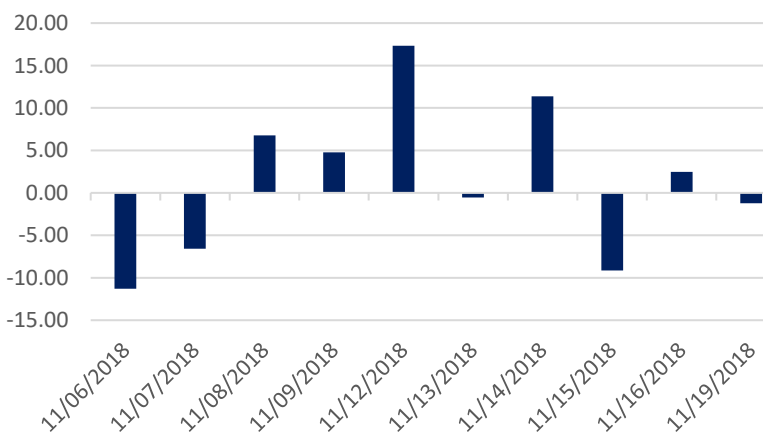
Diễn biến Mua/Bán ròng Khối ngoại HNX



Mã CK	Giá trị mua ròng (triệu VNĐ)	Mã CK	Giá trị Bán ròng (triệu VNĐ)
PVS	3,260	VCG	(3,781)
HLD	108	VGC	(3,754)
DP3	84	TNG	(1,336)
THT	70	MBS	(1,188)
PVC	68	VCS	(940)

TOP 5 Cổ phiếu khối ngoại Mua/Bán trên sàn HNX

Diễn biến Mua/Bán ròng Khối ngoại Upcom



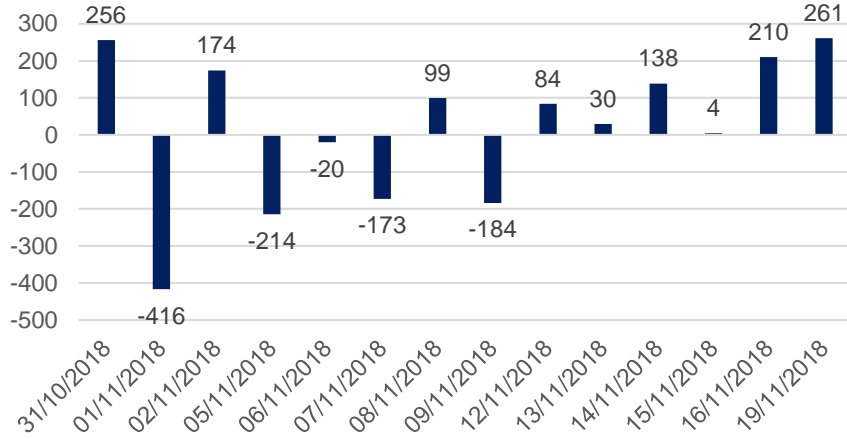
Mã CK	Giá trị mua ròng (triệu VNĐ)	Mã CK	Giá trị Bán ròng (triệu VNĐ)
VEA	5,621	BSR	(6,345)
ACV	1,913	POW	(3,132)
MCH	1,570	QNS	(875)
LPB	469	GVR	(372)
MPC	371	MSR	(362)

TOP 5 Cổ phiếu khối ngoại Mua/Bán trên sàn UPCoM

We Create **Fortune**

THỐNG KÊ GIAO DỊCH TỰ DOANH

Giá trị giao dịch tự doanh mua/bán ròng
(tỷ đồng)

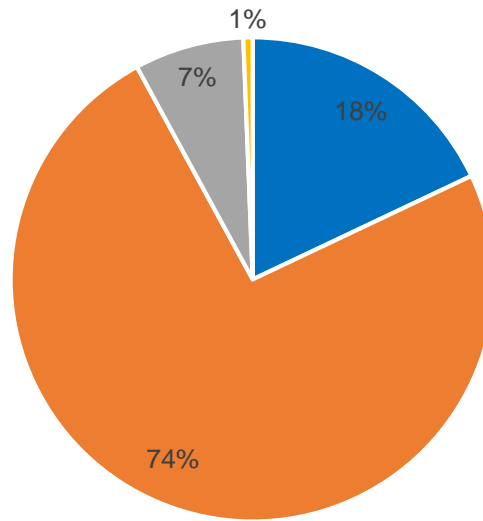


Mã CK	Giá trị đặt mua (triệu VNĐ)	Mã CK	Giá trị đặt bán (triệu VNĐ)
VND	5,244	VIC	5,234
VIC	2,097	DIG	2,222
PNJ	1,801	VNM	1,255
CAV	1,371	HPG	1,067
CII	804	MSN	1,004

Top 5 các mã đạt GDTD lớn nhất

CƠ CẤU THỊ TRƯỜNG CHỨNG KHOÁN VIỆT NAM

Cơ cấu nhà đầu tư trên sàn HSX



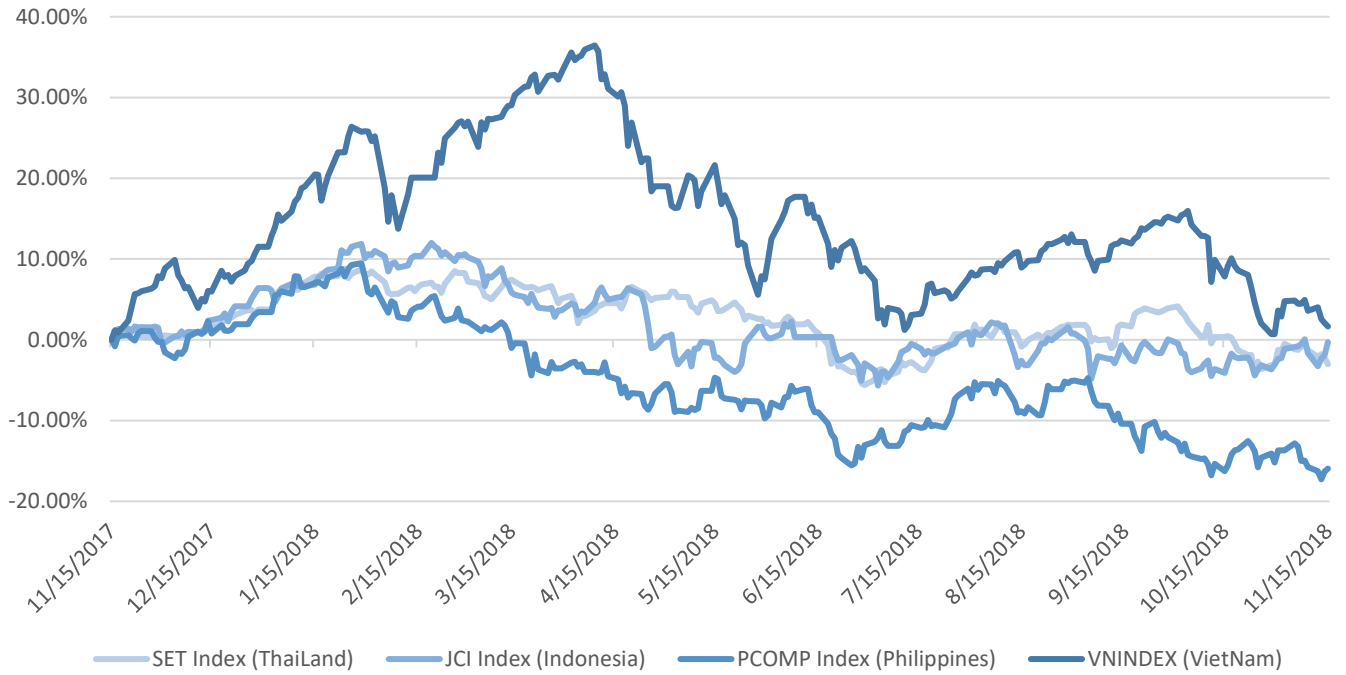
■ Tổ chức nước ngoài ■ Cá nhân trong nước ■ Tổ chức trong nước ■ Cá nhân nước ngoài

Nguồn: FiinPro – Yuanta Retail Research



We Create **Fortune**

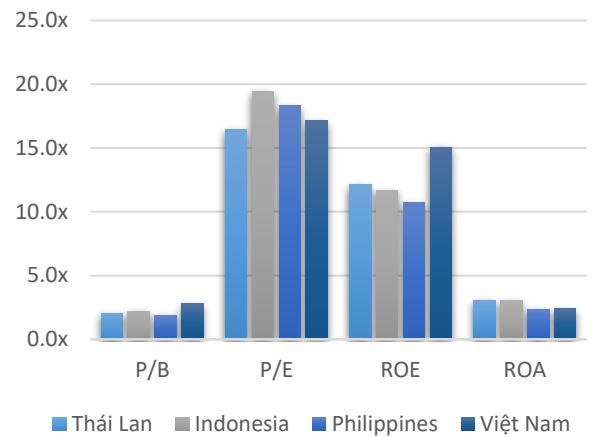
Diễn biến các thị trường trong khu vực



Dữ liệu thị trường các quốc gia trong khu vực

		Thái Lan	Indonesia	Philippines	Việt Nam
P/B		2.0x	2.2x	1.9x	2.8x
P/E		16.5x	19.5x	18.3x	17.1x
ROE	%	12.11	11.70	10.72	15.08
ROA	%	3.08	3.04	2.36	2.38
Vốn hóa	Tỷ USD	519.50	431.00	164	137.00
GTGD	Triệu USD	1.40	0.28	0.05	0.15
LS cổ tức	%	3.16	2.33	1.65	2.11

Nguồn: Bloomberg & Yuanta Research





We Create **Fortune**

CÔNG TY CỔ PHẦN CHỨNG KHOÁN YUANTA VIỆT NAM

Phòng phân tích khối khách hàng cá nhân

Nguyễn Thế Minh

Giám đốc Nghiên cứu Phân tích

+84 28 3622 6868 ext 3826

minh.nguyen@yuanta.com.vn

Quách Đức Khánh

Chuyên viên phân tích cao cấp

+84 28 3622 6868 ext 3833

khanh.quach@yuanta.com.vn

Nguyễn Trịnh Ngọc Hồng

Chuyên viên phân tích

+84 28 3622 6868 ext 3832

hong.nguyen@yuanta.com.vn

Phòng Môi giới khách hàng cá nhân

Nguyễn Thanh Tùng

Giám đốc Môi giới Hội Sở

+84 28 3622 6868 ext 3609

tung.nguyen@yuanta.com.vn

Chung Kim Hoa

Giám đốc Khối khách hàng người Hoa

+84 28 3622 6868 ext 3828

hoa.chung@yuanta.com.vn

Phù Vĩnh Quế

Giám đốc chi nhánh Chợ Lớn

+84 28 3622 6868

que.phu@yuanta.com.vn

Nguyễn Việt Quang

Giám đốc chi nhánh Hà Nội

+84 28 3622 6868 ext 3404

quang.nguyen@yuanta.com.vn

Võ Thị Thu Thủy

Giám đốc chi nhánh Bình Dương

+84 28 3622 6868 ext 3505

thuy.vo@yuanta.com.vn

Bùi Quốc Phong

Giám đốc chi nhánh Đồng Nai

+84 28 3622 6868

phong.bui@yuanta.com.vn

Nguyễn Đức Hoàn

Giám đốc trung tâm kinh doanh

Nam Hà Nội

+84 28 3622 6868 ext 3409

hoan.nguyen@yuanta.com.vn



We Create **Fortune**

Appendix A: Important Disclosures

Analyst Certification

Each research analyst primarily responsible for the content of this research report, in whole or in part, certifies that with respect to each security or issuer that the analyst covered in this report: (1) all of the views expressed accurately reflect his or her personal views about those securities or issuers; and (2) no part of his or her compensation was, is, or will be, directly or indirectly, related to the specific recommendations or views expressed by that research analyst in the research report.

Ratings Definitions

BUY: We have a positive outlook on the stock based on our expected absolute or relative return over the investment period. Our thesis is based on our analysis of the company's outlook, financial performance, catalysts, valuation and risk profile. We recommend investors add to their position.

HOLD-Outperform: In our view, the stock's fundamentals are relatively more attractive than peers at the current price. Our thesis is based on our analysis of the company's outlook, financial performance, catalysts, valuation and risk profile.

HOLD-Underperform: In our view, the stock's fundamentals are relatively less attractive than peers at the current price. Our thesis is based on our analysis of the company's outlook, financial performance, catalysts, valuation and risk profile.

SELL: We have a negative outlook on the stock based on our expected absolute or relative return over the investment period. Our thesis is based on our analysis of the company's outlook, financial performance, catalysts, valuation and risk profile. We recommend investors reduce their position.

Under Review: We actively follow the company, although our estimates, rating and target price are under review.

Restricted: The rating and target price have been suspended temporarily to comply with applicable regulations and/or Yuanta policies.

Note: Yuanta research coverage with a Target Price is based on an investment period of 12 months. Greater China Discovery Series coverage does not have a formal 12 month Target Price and the recommendation is based on an investment period specified by the analyst in the report.

Global Disclaimer

© 2018 Yuanta. All rights reserved. The information in this report has been compiled from sources we believe to be reliable, but we do not hold ourselves responsible for its completeness or accuracy. It is not an offer to sell or solicitation of an offer to buy any securities. All opinions and estimates included in this report constitute our judgment as of this date and are subject to change without notice.

This report provides general information only. Neither the information nor any opinion expressed herein constitutes an offer or invitation to make an offer to buy or sell securities or other investments. This material is prepared for general circulation to clients and is not intended to provide tailored investment advice and does not take into account the individual financial situation and objectives of any specific person who may receive this report. Investors should seek financial advice regarding the appropriateness of investing in any securities, investments or investment strategies discussed or recommended in this report. The information contained in this report has been compiled from sources believed to be reliable but no representation or warranty, express or implied, is made as to its accuracy, completeness or correctness. This report is not (and should not be construed as) a solicitation to act as securities broker or dealer in any jurisdiction by any person or company that is not legally permitted to carry on such business in that jurisdiction.

Yuanta research is distributed in the United States only to Major U.S. Institutional Investors (as defined in Rule 15a-6 under the Securities Exchange Act of 1934, as amended and SEC staff interpretations thereof). All transactions by a US person in the securities mentioned in this report must be effected through a registered broker-dealer under Section 15 of the Securities Exchange Act of 1934, as amended. Yuanta research is distributed in Taiwan by Yuanta Securities Investment Consulting. Yuanta research is distributed in Hong Kong by Yuanta Securities (Hong Kong) Co. Limited, which is licensed in Hong Kong by the Securities and Futures Commission for regulated activities, including Type 4 regulated activity (advising on securities). In Hong Kong, this research report may not be redistributed, retransmitted or disclosed, in whole or in part or any form or manner, without the express written