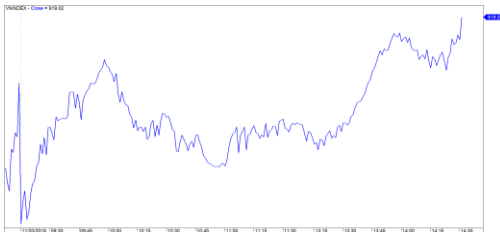


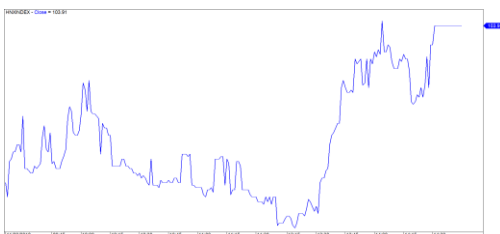
Diễn biến thị trường trong phiên			
Rating	VNI	HNI	UPCOM
Điểm	919.02	103.91	52.06
% ngày	0.32%	-0.04%	-0.44%
% tuần	1.21%	1.41%	1.17%
% tháng	-4.10%	-3.88%	-0.78%
% năm	1.71%	-3.88%	-2.36%
GTGD (Tỷ đồng)			
Trong ngày	3,800	436	239
TB 1 tuần	3,331	468	221
TB 1 tháng	3,481	490	243
Khối ngoại (Tỷ đồng)			
Mua	785.60	9.91	11.17
Bán	864.15	16.10	9.29
Giá trị ròng	(78.55)	(6.19)	1.88
Độ rộng TT			
Mã Tăng	129	72	84
Mã Giảm	145	72	70
Không Đổi	104	236	683
Chỉ số chính			
P/E	15.9x	9.5x	15.1x
Vốn hóa TT (ngàn tỷ)	2,950	143	915
LS Cổ tức	2.13%	2.84%	3.41%

Nguồn: Bloomberg – Yuanta Retail Research

VNINDEX



HNXINDEX



DIỄN BIẾN THỊ TRƯỜNG

Thị trường Việt Nam cùng Malaysia lại là một trong những điểm sáng xanh ít ỏi trên thị trường chứng khoán Châu Á. Trong phiên gần như sắc đỏ bao trùm toàn thị trường với những chuyển biến khá tiêu cực từ các thị trường lớn như Nhật Bản, Singapore và Ấn Độ giảm hơn 1%, thị trường Trung Quốc giảm mạnh trên 2% sau nhiều phiên hồi phục trước đó.

Tuy nhiên thị trường trong khu vực giảm mạnh, nhưng thị trường Việt Nam vẫn giữ vững chỉ số và chỉ số VN-Index có sự chuyển mình trong phiên chiều nhờ nhóm cổ phiếu nhà Vingroup tăng khá tốt trong phiên. Chỉ số VN-Index tăng nhẹ 0.32% chốt cuối phiên tại 919 điểm. Chỉ số HNX-Index có sự phục hồi khá tốt vào cuối phiên và đưa chỉ số về sát mức tham chiếu tại 103.9 điểm và chỉ số Upcom-Index chốt ở mức 52 điểm giảm nhẹ 0.65%. Thanh khoản của thị trường trong phiên có sự hồi phục đáng kể trên sàn HSX khi cuối phiên tổng giá trị giao dịch lên đến 3,800 tỷ đồng cao hơn 10%-15% trung bình tuần/tháng gần nhất.

Thị trường được nâng đỡ bởi nhóm cổ phiếu Bluechips VHM, VRE, VJC, PNJ, FPT, HPG, hay các cổ phiếu ngân hàng chứng khoán, bất động sản, xây dựng cũng dần xuất hiện nhiều mã tăng điểm. Nhóm dầu khí cũng thu hút dòng tiền khá tốt. Mã cổ phiếu được chú ý trong phiên là mã AAA_Nhựa An Phát khi tăng kịch trần trong phiên với khối lượng cao nhất từ lúc mới niêm yết đến nay là gần 4.5 triệu cổ phiếu. Mặc dù là khối ngoại cũng rút ròng ra khỏi mã AAA là gần 22 tỷ đồng.

Các nhà đầu tư ngoại giao dịch khá tích cực tuy nhiên vẫn duy trì xu hướng bán ròng nhẹ vẫn diễn ra trong nhiều phiên gần. Trong phiên tổng giá trị bán ròng trên cả 3 sàn chỉ tầm hơn 80 tỷ đồng và tập trung chủ yếu trên sàn HSX ở những mã như VIC 81 tỷ, VFG 47 tỷ, VCB 27 tỷ...

NHẬN ĐỊNH THỊ TRƯỜNG

Chúng tôi cho rằng thị trường có thể sẽ tiếp tục tích lũy và sẽ sớm bước vào giai đoạn biến động mạnh theo chiều hướng tích cực trong vài phiên tới. Điểm tích cực chúng tôi nhận thấy thị trường không phản ứng quá tiêu cực theo diễn biến của TTCK thế giới và dòng tiền có sự dịch chuyển giữa các nhóm cổ phiếu, đặc biệt hai nhóm cổ phiếu ngân hàng và dầu khí vẫn thay nhau dẫn dắt đà hồi phục của thị trường. Ngoài ra, tỷ trọng cổ phiếu tăng nhẹ cho thấy chiến lược thích hợp hiện tại vẫn là chú ý vào xu hướng ở từng cổ phiếu để tìm cơ hội giải ngân trong ngắn hạn.

Hệ thống chỉ báo xu hướng của chúng tôi vẫn duy trì ở mức GIẢM xu hướng ngắn hạn trên hai chỉ số với mức kháng cự ở mức 926.39 điểm của chỉ số VN-Index và 105.20 điểm của chỉ số HNX-Index. Do đó, chúng tôi khuyến nghị các nhà đầu tư ngắn hạn có thể dừng bán và quan sát thị trường, đặc biệt chú ý vào xu hướng ở từng cổ phiếu, tức là có thể tích lũy những cổ phiếu đã xác nhận xu hướng tăng và chưa tăng nhiều.

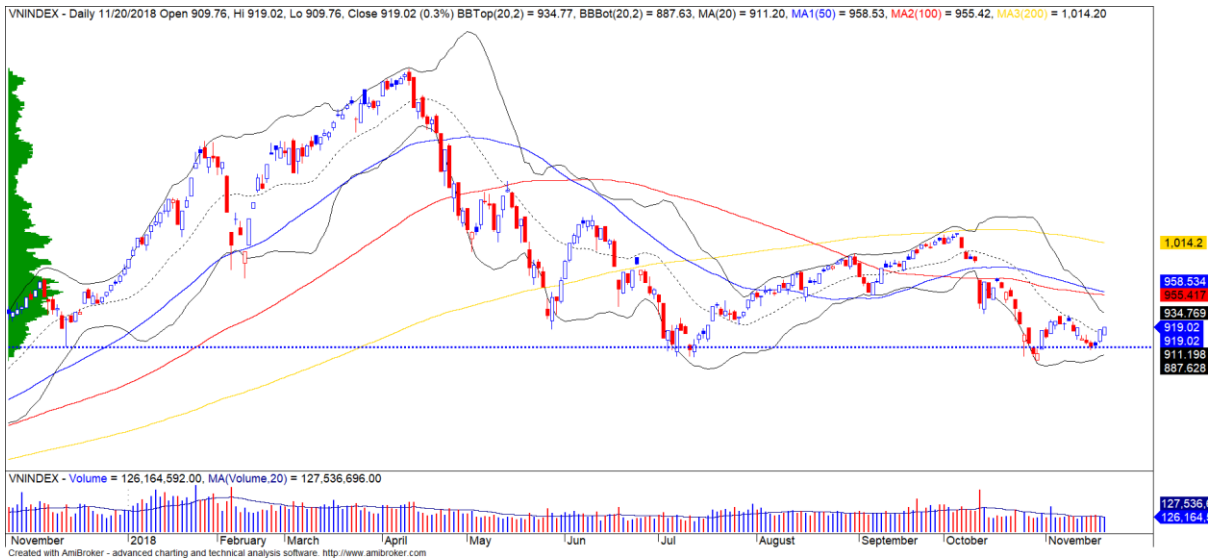
Tỷ trọng khuyến nghị ngắn hạn: 43% cổ phiếu/57% tiền mặt.

(Bảng đánh giá xu hướng của các cổ phiếu theo dõi được cập nhật ở trang sau).



We Create Fortune

BIỂU ĐỒ PHÂN TÍCH KỸ THUẬT



Diễn biến thị trường của chỉ số VN-Index



Diễn biến thị trường của chỉ số HNX-Index

	Xu hướng ngắn hạn	Xu hướng trung hạn	Mức kháng cự 1	Mức kháng cự 2	Mức hỗ trợ 1	Mức hỗ trợ 2
Chỉ số VN-Index	GIẢM	GIẢM	930	972	897	780
Chỉ số HNX-Index	GIẢM	GIẢM	110	117	100	96



We Create Fortune

BẢNG THEO DÕI XU HƯỚNG CÁC CỔ PHIẾU

CP	Giá	Xu hướng ngắn hạn	Xu hướng trung hạn	Giá mua ngắn hạn	Mức cắt lỗ ngắn hạn	%LN ngắn hạn tạm tính	Tín hiệu ngắn hạn	Giá mua trung hạn	Mức cắt lỗ trung hạn	%LN trung hạn tạm tính	Tín hiệu trung hạn
AAA	14,800	TĂNG	GIẢM	14,800	14,791	0.00%	MUA		16,840		
ACB	28,900	GIẢM	GIẢM		29,557				34,696		
ACV	80,000	GIẢM	GIẢM		81,298				85,008		
ANV	29,900	TĂNG	TĂNG	24,200	27,794	23.55%		21,450	22,207	39.39%	
ASM	10,500	TĂNG	GIẢM	11,200	10,173	-6.25%			12,622		
BFC	26,600	TĂNG	GIẢM	26,450	25,286	0.57%			28,746		
BHN	82,700	GIẢM	GIẢM		87,925				99,629		
BID	31,700	TĂNG	TĂNG	32,450	29,969	-2.31%		33,400	29,888	-5.09%	
BMP	55,100	GIẢM	GIẢM		58,651				66,368		
BSR	15,100	GIẢM	GIẢM		15,860				20,039		
BVH	94,700	TĂNG	TĂNG	93,500	92,098	1.28%		86,000	80,816	10.12%	
BWE	22,950	TĂNG	TĂNG	20,900	21,488	9.81%		20,000	18,044	14.75%	
CEO	12,900	GIẢM	GIẢM		13,509				14,906		
CHP	21,800	TĂNG	GIẢM	21,500	21,152	1.40%			22,912		
CSM	15,100	GIẢM	TĂNG		15,662			14,390	13,911	4.93%	
CTD	151,000	TĂNG	GIẢM	151,500	144,897	-0.33%			166,806		
CTG	23,200	TĂNG	GIẢM	23,050	20,922	0.65%			27,228		
CTI	22,650	GIẢM	GIẢM		25,676				28,747		
CVT	22,300	GIẢM	GIẢM		23,090				27,614		
DCM	10,000	TĂNG	GIẢM	10,000	9,861	0.00%	MUA		10,819		
DGW	24,900	GIẢM	TĂNG		24,980			27,500	23,622	-9.45%	
DHA	30,300	TĂNG	TĂNG	30,300	29,287	0.00%		29,100	26,141	4.12%	
DIG	15,200	TĂNG	GIẢM	15,400	13,892	-1.30%			17,064		
DHC	41,650	GIẢM	TĂNG		42,726			44,600	37,266	-6.61%	
DHG	84,500	GIẢM	GIẢM		85,524				94,372		
DPG	48,250	TĂNG	TĂNG	48,250	46,098	0.00%	MUA	52,000	42,364	-7.21%	
DPM	19,600	TĂNG	TĂNG	18,800	18,169	4.26%		19,400	17,356	1.03%	
DPR	35,050	TĂNG	GIẢM	35,300	34,158	-0.71%			35,937		
DQC	27,950	GIẢM	TĂNG		29,383			31,000	26,186	-9.84%	
DRC	22,150	GIẢM	GIẢM		22,730				24,952		
DXG	25,600	TĂNG	GIẢM	26,150	23,879	-2.10%			30,849		
ELC	7,930	GIẢM	GIẢM		8,160				9,219		
FCN	16,150	TĂNG	TĂNG	15,900	14,645	1.57%		17,700	13,229	-8.76%	
FIT	3,150	GIẢM	GIẢM		3,553				4,066		
FMC	30,000	TĂNG	TĂNG	28,150	28,480	6.57%		24,700	24,969	21.46%	
FPT	43,400	TĂNG	GIẢM	42,900	41,426	1.17%			46,495		
GAS	96,100	GIẢM	GIẢM		99,155				120,135		
GEX	25,600	TĂNG	GIẢM	26,200	24,711	-2.29%			29,644		
GIL	36,650	TĂNG	TĂNG	38,500	36,189	-4.81%		34,900	34,848	5.01%	
GMD	29,350	TĂNG	TĂNG	26,850	27,736	9.31%		27,300	23,988	7.51%	
GTN	10,800	TĂNG	GIẢM	10,550	10,191	2.37%			11,796		

We Create Fortune

HAG	5,550	TĂNG	GIẢM	5,190	5,196	6.94%		6,293		
HAX	15,500	GIẢM	GIẢM		16,137		18,500	15,549	-15.95%	BÁN
HBC	18,800	GIẢM	GIẢM		19,972			24,547		
HDB	30,450	TĂNG	GIẢM	30,900	28,329	-1.46%		38,136		
HNG	16,450	TĂNG	TĂNG	15,450	15,422	6.47%	8,200	14,249	100.61%	
HPG	36,500	GIẢM	GIẢM		37,147			42,501		
HSG	7,670	GIẢM	GIẢM		8,235			11,572		
HT1	13,350	TĂNG	GIẢM	12,950	12,589	3.09%		14,380		
HUT	4,300	GIẢM	GIẢM		4,564			5,531		
HVN	31,600	GIẢM	GIẢM		33,317			34,035		
ITD	11,000	TĂNG	TĂNG	11,200	10,397	-1.79%	12,400	10,580	-11.29%	
KBC	12,550	TĂNG	TĂNG	12,550	11,735	0.00%	13,450	11,580	-6.69%	
KDH	29,700	GIẢM	GIẢM		30,997		33,400	30,498	-8.69%	BÁN
KSB	29,250	GIẢM	GIẢM		29,691			33,107		
LCG	8,640	GIẢM	TĂNG		8,966		9,390	8,579	-7.99%	
LDG	16,550	TĂNG	GIẢM	15,950	15,342	3.76%		18,940		
LIX	49,100	TĂNG	TĂNG	41,200	47,804	19.17%	44,400	45,295	10.59%	
LPB	9,200	GIẢM	GIẢM		9,377			10,880		
LSS	7,200	GIẢM	TĂNG		7,435		7,890	6,353	-8.75%	
MPC	46,900	GIẢM	TĂNG		49,533		46,700	40,579	0.43%	
MSN	81,800	GIẢM	GIẢM		84,555			90,176		
MSR	21,900	TĂNG	TĂNG	22,400	20,481	-2.23%	19,884	17,837	10.14%	
MWG	84,300	GIẢM	GIẢM		85,620			124,859		
NKG	8,300	GIẢM	GIẢM		8,956			11,992		
NLG	28,450	GIẢM	TĂNG		29,312		32,400	28,354	-12.19%	BÁN
NT2	25,550	TĂNG	GIẢM	24,900	24,520	2.61%		26,612		
NTL	15,800	TĂNG	TĂNG	10,000	13,237	58.00%	10,450	10,601	51.20%	
NTP	42,000	TĂNG	GIẢM	44,500	41,104	-5.62%		49,505		
PAC	42,500	GIẢM	TĂNG		45,185		44,100	40,605	-3.63%	
PC1	21,750	GIẢM	GIẢM		22,882			26,851		
PDR	26,600	GIẢM	GIẢM		26,983			28,768		
PGC	13,900	GIẢM	GIẢM		14,786			15,410		
PHR	31,900	TĂNG	TĂNG	29,300	29,262	8.87%	24,000	24,811	32.92%	
PNJ	95,600	TĂNG	TĂNG	98,500	91,639	-2.94%	103,900	91,800	-7.99%	
PLX	58,500	GIẢM	GIẢM		59,380			68,540		
POW	14,200	TĂNG	GIẢM	14,300	13,401	-0.70%		16,115		
PPC	18,550	TĂNG	GIẢM	18,100	17,624	2.49%		19,639		
PTB	63,300	TĂNG	TĂNG	63,000	59,959	0.48%	64,000	56,808	-1.09%	
PVS	20,000	TĂNG	GIẢM	19,000	17,590	5.26%		22,123		
PVD	16,500	GIẢM	GIẢM		17,124			20,180		
PVI	31,400	GIẢM	TĂNG		33,075		33,000	30,008	-4.85%	
PXS	5,200	TĂNG	GIẢM	5,450	4,883	-4.59%		6,559		
QNS	42,900	TĂNG	TĂNG	42,700	41,164	0.47%		3,933		
RAL	88,700	GIẢM	TĂNG		92,712		103,600	86,744	-14.38%	
REE	31,150	GIẢM	GIẢM		31,916			35,477		
SAB	243,500	TĂNG	TĂNG	208,000	233,315	17.07%	245,000	231,449	-0.61%	MUA



We Create Fortune

SAM	6,980	GIẢM	GIẢM		7,409			7,750	7,064	-8.85%	
SBV	14,500	GIẢM	GIẢM		15,688				23,395		
SCR	7,930	GIẢM	GIẢM		8,064				9,160		
SHI	6,200	GIẢM	TĂNG		6,726			6,990	5,879	-11.30%	
SJS	14,900	GIẢM	GIẢM		15,785				18,133		
SKG	16,000	GIẢM	GIẢM		16,998				20,011		
SSI	28,400	GIẢM	GIẢM		29,108				32,892		
STB	12,200	GIẢM	GIẢM		12,678			13,500	12,210	-9.56%	BÁN
SVC	44,000	GIẢM	GIẢM		46,375				47,578		
TCB	26,400	GIẢM	GIẢM		26,785				N/A		
TCM	24,800	TĂNG	GIẢM	25,600	23,669	-3.13%			29,332		
TDH	10,450	GIẢM	GIẢM		10,656				12,076		
TLH	5,860	GIẢM	GIẢM		6,116				7,051		
TMT	9,000	GIẢM	TĂNG		10,253			9,290	8,746	-3.12%	
TNG	19,400	TĂNG	TĂNG	17,000	17,650	14.12%		12,000	14,388	61.67%	
TYA	10,300	TĂNG	GIẢM	10,700	10,250	-3.74%			11,664		
VCB	53,800	GIẢM	GIẢM		55,944				62,817		
VFG	41,000	TĂNG	TĂNG	36,800	36,711	11.41%		34,394	33,451	19.21%	
VGC	15,700	TĂNG	GIẢM	16,300	15,095	-3.68%			18,603		
VHC	107,200	TĂNG	TĂNG	103,000	100,241	4.08%		69,300	83,310	54.69%	
VHM	75,000	TĂNG	GIẢM	69,000	70,438	8.70%			79,422		
VIB	19,600	TĂNG	GIẢM	27,600	18,731	-28.99%			30,672		
VIC	97,200	TĂNG	TĂNG	96,400	88,329	0.83%		111,500	92,438	-12.83%	BÁN
VIP	6,980	GIẢM	GIẢM		7,001				7,294		
VJC	129,000	GIẢM	GIẢM		134,057				146,795		
VNM	116,500	GIẢM	GIẢM		120,080				130,861		
VPB	21,800	TĂNG	GIẢM	21,700	19,667	0.46%			25,268		
VPI	43,300	TĂNG	N/A	41,750	42,590	3.71%			N/A		
VRC	22,850	GIẢM	TĂNG		23,097			19,350	20,785	18.09%	
VRE	30,650	TĂNG	GIẢM	30,700	28,983	-0.16%			34,506		
VSC	40,800	GIẢM	GIẢM		40,926				45,645		
VSH	17,000	GIẢM	TĂNG		17,096			17,400	16,642	-2.30%	



We Create Fortune

Sàn GDCK TPHCM (HSX)

	Điểm	Chg%
VNI	919.02	0.32%
VN30	893.09	0.49%
VN Mid	955.39	0.10%
VN Small	812.17	0.20%

Sàn GDCK Hà Nội (HSX)

	Điểm	Chg%
HNI	103.91	-0.04%
HN30	186.38	0.00%
VNX AllSh	850.28	0.43%

Sàn GDCK UPCoM (UPCoM)

	Điểm	Chg%
UPCoM	52.06	-0.44%

GDKN	GTGD (tỷ VND)	
Mua	785.60	
Bán	864.15	
GT rỗng	(78.55)	

GDKN	GTGD (tỷ VND)	
Mua	9.91	
Bán	16.10	
GT rỗng	(6.19)	

GDKN	GTGD (tỷ VND)	
Mua	11.17	
Bán	9.29	
GT rỗng	1.88	

Mã tăng lớn nhất*	Giá trị thay đổi (VND)	Chg%
DPG	3150	6.98%
AAA	950	6.86%
FTS	1150	6.85%
NTL	900	6.04%
VRC	950	4.34%

Mã tăng lớn nhất*	Giá trị thay đổi (VND)	Chg%
DHT	4100	9.90%
PVS	700	3.63%
TNG	500	2.65%
VCG	200	1.10%
NVB	100	0.98%

Mã tăng lớn nhất*	Giá trị thay đổi (VND)	Chg%
VGT	200	1.61%
LPB	100	1.10%
MPC	400	0.86%
OIL	100	0.73%
IDC	100	0.50%

Mã giảm lớn nhất*	Giá trị thay đổi (VND)	Chg%
CTI	-1,650	-6.79%
TTF	-190	-5.26%
ACL	-1,900	-5.07%
QCG	-290	-4.26%
HTN	-1,000	-3.28%

Mã giảm lớn nhất*	Giá trị thay đổi (VND)	Chg%
TV2	-4,000	-3.45%
SHS	-300	-2.14%
VGC	-200	-1.26%
SHN	-100	-0.93%
CEO	-100	-0.77%

Mã giảm lớn nhất*	Giá trị thay đổi (VND)	Chg%
VIB	-400	-2.00%
VEA	-600	-1.57%
HVN	-300	-0.94%
ACV	-700	-0.87%
POW	-100	-0.70%

*GTVH > 500 tỷ đồng, GTDG >1.5 tỷ đồng

GTVH cao nhất	Tỷ đồng	
VIC	306,396	
VHM	257,913	
GAS	229,483	
VNM	223,773	
VCB	215,506	

GTVH cao nhất	Tỷ đồng	
ACB	39,909	
VCS	13,248	
SHB	9,986	
PVS	9,336	
VCG	8,083	

GTVH cao nhất	Tỷ đồng	
ACV	175,855	
MCH	52,454	
BSR	52,305	
HVN	50,544	
VGI	49,415	

KLGD nhiều nhất	Giá trị (triệu)	Chg%
HPG	6.66	2.96%
SBT	6.23	0.23%
OGC	5.79	2.37%
CTG	4.89	0.65%
GEX	4.77	1.39%

KLGD nhiều nhất	Giá trị (triệu)	Chg%
PVS	7.59	3.63%
SHB	2.31	0.00%
ACB	2.17	-0.34%
NVB	1.39	0.98%
MST	1.23	

KLGD nhiều nhất	Giá trị (triệu)	Chg%
DVN	4.28	-0.61%
DDN	1.31	
BSR	0.91	-0.66%
POW	0.61	-0.70%
VEA	0.58	-1.57%

Nguồn: Bloomberg & Yuanta Research

Nguồn: Bloomberg & Yuanta Research

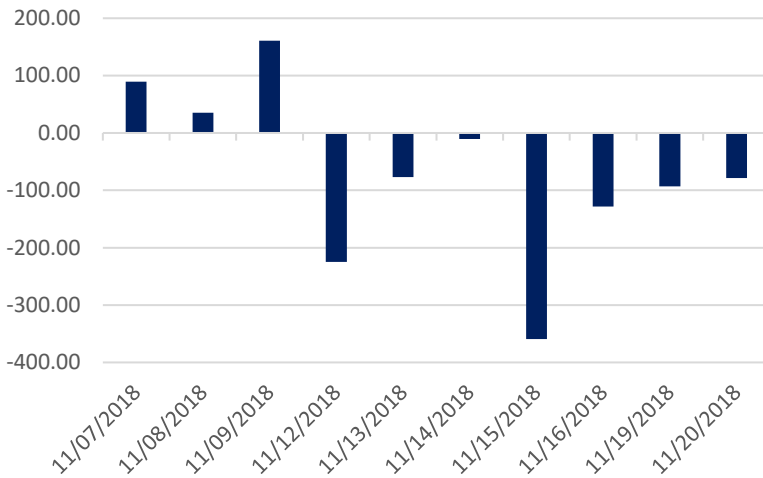
Nguồn: Bloomberg & Yuanta Research



We Create Fortune

THỐNG KÊ GIAO DỊCH KHỐI NGOẠI

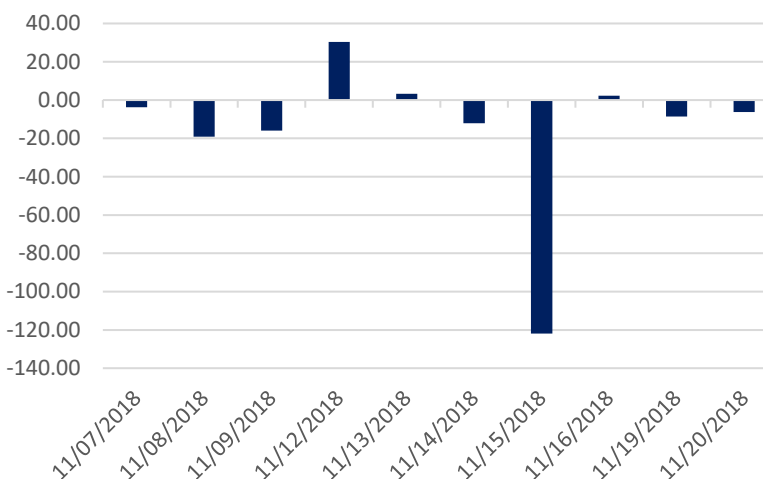
Diễn biến Mua/Bán ròng Khối ngoại HSX



Mã CK	Giá trị mua ròng (triệu VNĐ)	Mã CK	Giá trị Bán ròng (triệu VNĐ)
HPG	43,509	VIC	(81,828)
GMD	30,044	VFG	(47,024)
VNM	26,549	VCB	(26,742)
SBT	26,222	AAA	(21,964)
CTG	17,097	CTD	(15,725)

TOP 5 Cổ phiếu khối ngoại Mua/Bán trên sàn HSX

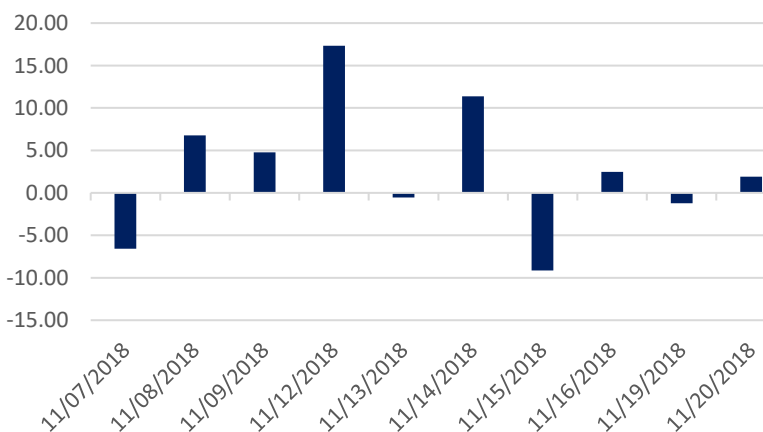
Diễn biến Mua/Bán ròng Khối ngoại HNX



Mã CK	Giá trị mua ròng (triệu VNĐ)	Mã CK	Giá trị Bán ròng (triệu VNĐ)
PVS	3,951	VCG	(5,183)
VC3	1,814	VGC	(3,167)
DGC	519	TV2	(2,307)
TTT	98	CEO	(799)
THT	93	SHB	(739)

TOP 5 Cổ phiếu khối ngoại Mua/Bán trên sàn HNX

Diễn biến Mua/Bán ròng Khối ngoại Upcom



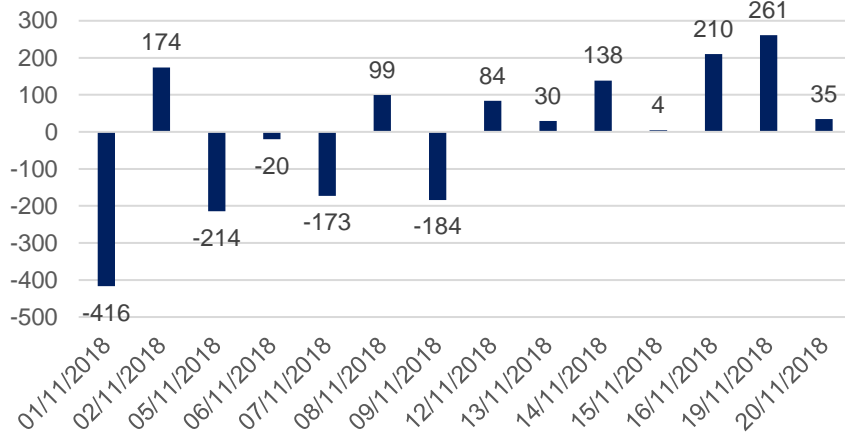
Mã CK	Giá trị mua ròng (triệu VNĐ)	Mã CK	Giá trị Bán ròng (triệu VNĐ)
VEA	9,616	POW	(4,496)
HVN	247	BSR	(3,003)
QHW	117	MPC	(361)
VGG	77	LTG	(220)
VOC	65	GVR	(185)

TOP 5 Cổ phiếu khối ngoại Mua/Bán trên sàn UPCoM

We Create **Fortune**

THỐNG KÊ GIAO DỊCH TỰ DOANH

Giá trị giao dịch tự doanh mua/bán ròng
(tỷ đồng)

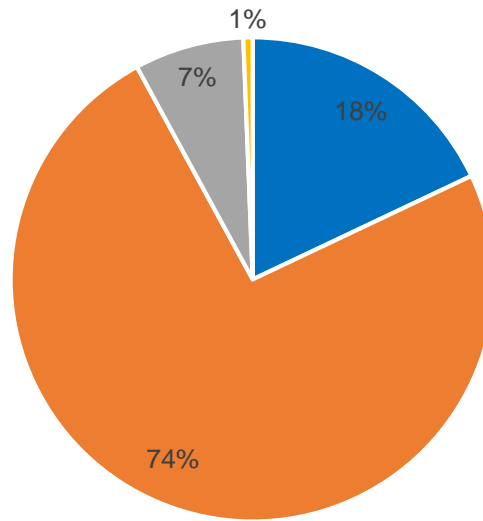


Mã CK	Giá trị đặt mua (triệu VNĐ)	Mã CK	Giá trị đặt bán (triệu VNĐ)
HPG	5,889	VIC	6,547
VND	5,325	HPG	4,999
PNJ	4,887	VPB	4,688
MWG	3,399	VNM	3,234
TCB	2,965	SFG	3,146

Top 5 các mã đạt GDTD lớn nhất

CƠ CẤU THỊ TRƯỜNG CHỨNG KHOÁN VIỆT NAM

Cơ cấu nhà đầu tư trên sàn HSX



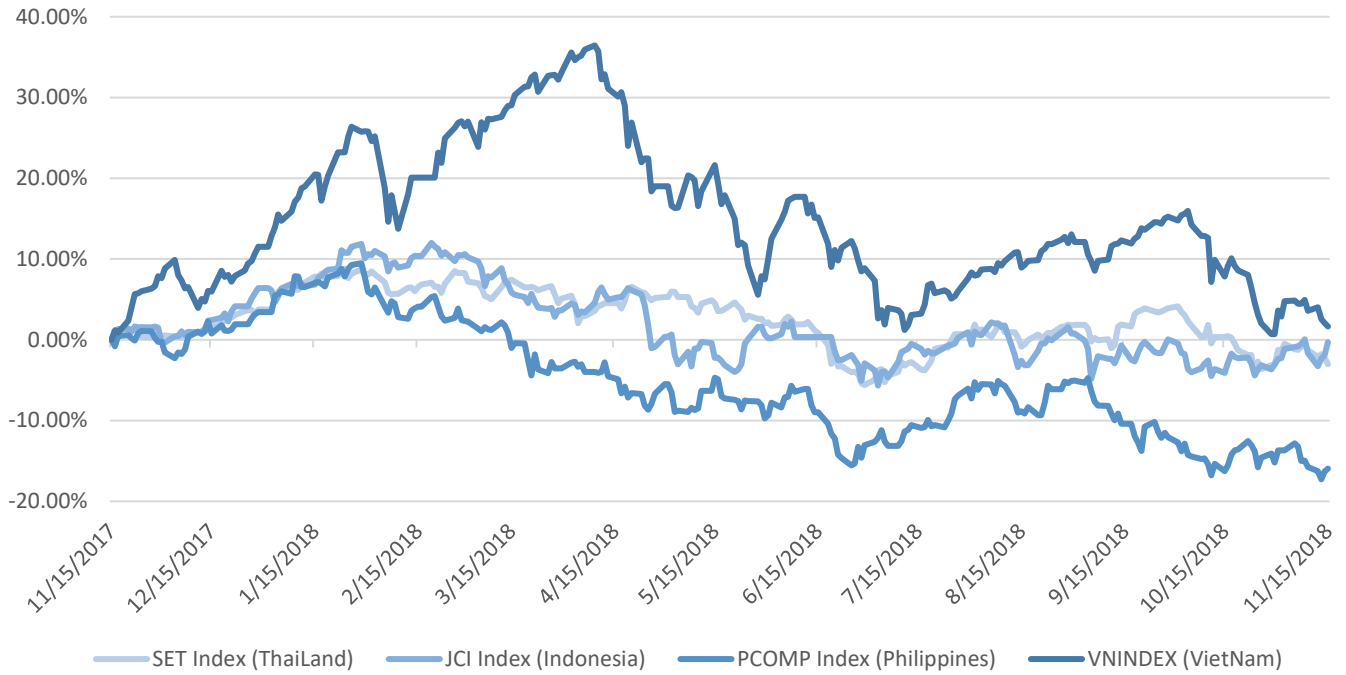
■ Tổ chức nước ngoài ■ Cá nhân trong nước ■ Tổ chức trong nước ■ Cá nhân nước ngoài

Nguồn: FiinPro – Yuanta Retail Research



We Create **Fortune**

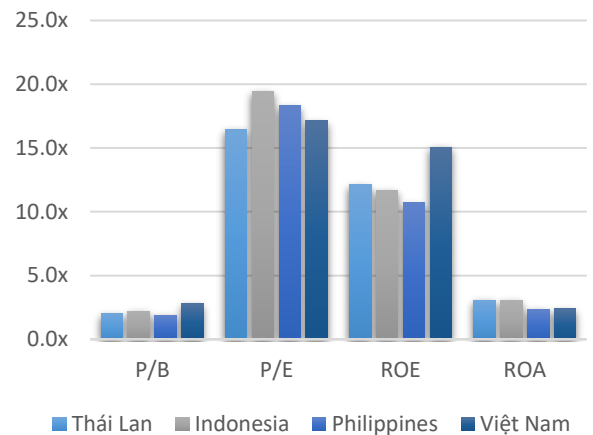
Diễn biến các thị trường trong khu vực



Dữ liệu thị trường các quốc gia trong khu vực

		Thái Lan	Indonesia	Philippines	Việt Nam
P/B		2.0x	2.2x	1.9x	2.8x
P/E		16.5x	19.5x	18.3x	17.1x
ROE	%	12.11	11.70	10.72	15.08
ROA	%	3.08	3.04	2.36	2.38
Vốn hóa	Tỷ USD	519.50	431.00	164	137.00
GTGD	Triệu USD	1.40	0.28	0.05	0.15
LS cổ tức	%	3.16	2.33	1.65	2.11

Nguồn: Bloomberg & Yuanta Research





We Create **Fortune**

CÔNG TY CỔ PHẦN CHỨNG KHOÁN YUANTA VIỆT NAM

Phòng phân tích khối khách hàng cá nhân

Nguyễn Thế Minh

Giám đốc Nghiên cứu Phân tích

+84 28 3622 6868 ext 3826

minh.nguyen@yuanta.com.vn

Quách Đức Khánh

Chuyên viên phân tích cao cấp

+84 28 3622 6868 ext 3833

khanh.quach@yuanta.com.vn

Nguyễn Trịnh Ngọc Hồng

Chuyên viên phân tích

+84 28 3622 6868 ext 3832

hong.nguyen@yuanta.com.vn

Phòng Môi giới khách hàng cá nhân

Nguyễn Thanh Tùng

Giám đốc Môi giới Hội Sở

+84 28 3622 6868 ext 3609

tung.nguyen@yuanta.com.vn

Chung Kim Hoa

Giám đốc Khối khách hàng người Hoa

+84 28 3622 6868 ext 3828

hoa.chung@yuanta.com.vn

Phù Vĩnh Quế

Giám đốc chi nhánh Chợ Lớn

+84 28 3622 6868

que.phu@yuanta.com.vn

Nguyễn Việt Quang

Giám đốc chi nhánh Hà Nội

+84 28 3622 6868 ext 3404

quang.nguyen@yuanta.com.vn

Võ Thị Thu Thủy

Giám đốc chi nhánh Bình Dương

+84 28 3622 6868 ext 3505

thuy.vo@yuanta.com.vn

Bùi Quốc Phong

Giám đốc chi nhánh Đồng Nai

+84 28 3622 6868

phong.bui@yuanta.com.vn

Nguyễn Đức Hoàn

Giám đốc trung tâm kinh doanh

Nam Hà Nội

+84 28 3622 6868 ext 3409

hoan.nguyen@yuanta.com.vn



We Create **Fortune**

Appendix A: Important Disclosures

Analyst Certification

Each research analyst primarily responsible for the content of this research report, in whole or in part, certifies that with respect to each security or issuer that the analyst covered in this report: (1) all of the views expressed accurately reflect his or her personal views about those securities or issuers; and (2) no part of his or her compensation was, is, or will be, directly or indirectly, related to the specific recommendations or views expressed by that research analyst in the research report.

Ratings Definitions

BUY: We have a positive outlook on the stock based on our expected absolute or relative return over the investment period. Our thesis is based on our analysis of the company's outlook, financial performance, catalysts, valuation and risk profile. We recommend investors add to their position.

HOLD-Outperform: In our view, the stock's fundamentals are relatively more attractive than peers at the current price. Our thesis is based on our analysis of the company's outlook, financial performance, catalysts, valuation and risk profile.

HOLD-Underperform: In our view, the stock's fundamentals are relatively less attractive than peers at the current price. Our thesis is based on our analysis of the company's outlook, financial performance, catalysts, valuation and risk profile.

SELL: We have a negative outlook on the stock based on our expected absolute or relative return over the investment period. Our thesis is based on our analysis of the company's outlook, financial performance, catalysts, valuation and risk profile. We recommend investors reduce their position.

Under Review: We actively follow the company, although our estimates, rating and target price are under review.

Restricted: The rating and target price have been suspended temporarily to comply with applicable regulations and/or Yuanta policies.

Note: Yuanta research coverage with a Target Price is based on an investment period of 12 months. Greater China Discovery Series coverage does not have a formal 12 month Target Price and the recommendation is based on an investment period specified by the analyst in the report.

Global Disclaimer

© 2018 Yuanta. All rights reserved. The information in this report has been compiled from sources we believe to be reliable, but we do not hold ourselves responsible for its completeness or accuracy. It is not an offer to sell or solicitation of an offer to buy any securities. All opinions and estimates included in this report constitute our judgment as of this date and are subject to change without notice.

This report provides general information only. Neither the information nor any opinion expressed herein constitutes an offer or invitation to make an offer to buy or sell securities or other investments. This material is prepared for general circulation to clients and is not intended to provide tailored investment advice and does not take into account the individual financial situation and objectives of any specific person who may receive this report. Investors should seek financial advice regarding the appropriateness of investing in any securities, investments or investment strategies discussed or recommended in this report. The information contained in this report has been compiled from sources believed to be reliable but no representation or warranty, express or implied, is made as to its accuracy, completeness or correctness. This report is not (and should not be construed as) a solicitation to act as securities broker or dealer in any jurisdiction by any person or company that is not legally permitted to carry on such business in that jurisdiction.

Yuanta research is distributed in the United States only to Major U.S. Institutional Investors (as defined in Rule 15a-6 under the Securities Exchange Act of 1934, as amended and SEC staff interpretations thereof). All transactions by a US person in the securities mentioned in this report must be effected through a registered broker-dealer under Section 15 of the Securities Exchange Act of 1934, as amended. Yuanta research is distributed in Taiwan by Yuanta Securities Investment Consulting. Yuanta research is distributed in Hong Kong by Yuanta Securities (Hong Kong) Co. Limited, which is licensed in Hong Kong by the Securities and Futures Commission for regulated activities, including Type 4 regulated activity (advising on securities). In Hong Kong, this research report may not be redistributed, retransmitted or disclosed, in whole or in part or any form or manner, without the express written