

Diễn biến thị trường trong phiên

Rating	VNI	HNI	UPCOM
Điểm	922.56	103.90	52.06
% ngày	0.39%	-0.01%	0.00%
% tuần	2.40%	2.67%	1.60%
% tháng	-3.74%	-3.89%	-0.78%
% năm	0.46%	-3.81%	-2.82%
GTGD (Tỷ đồng)			
Trong ngày	3,323	427	154
TB 1 tuần	3,375	450	214
TB 1 tháng	3,475	487	239
Khối ngoại (Tỷ đồng)			
Mua	502.36	8.51	7.48
Bán	683.02	51.67	6.49
Giá trị ròng	(180.66)	(43.16)	0.99
Độ rộng TT			
Mã Tăng	150	74	76
Mã Giảm	135	60	71
Không Đổi	93	246	690
Chỉ số chính			
P/E	15.9x	9.4x	15.1x
Vốn hóa TT (ngàn tỷ)	2,960	142	912
LS Cổ tức	2.14%	2.84%	3.46%

Nguồn: Bloomberg – Yuanta Retail Research

DIỄN BIẾN THỊ TRƯỜNG

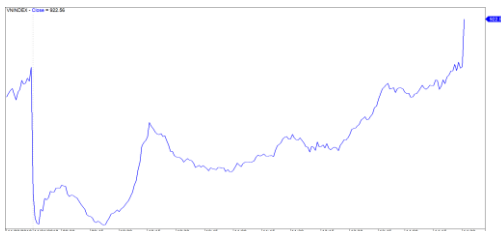
Thị trường Châu Á có nhiều biến động và có sự phân hóa rõ nét của các thị trường trong cùng khu vực. Khi Trung Quốc, HongKong, Singapore, Thái Lan và Việt Nam vẫn giữ được sắc xanh vào cuối phiên còn ở chiều ngược lại vẫn có nhiều thị trường giảm điểm như Nhật Bản, Taiwan, Hàn Quốc, Ấn Độ...

Chỉ số VN-Index phần lớn đều giao dịch dưới mức tham chiếu và khi lực cầu tăng lên cuối phiên đã đẩy chỉ số tăng nhẹ 0.3% chốt tại 922.6 điểm. Chỉ số HNX-Index có sự phục hồi khá tốt vào cuối phiên và đưa chỉ số về sát mức tham chiếu tại 103.9 điểm và chỉ số Upcom-Index chốt ở mức 52 điểm. Thanh khoản có sự giảm nhẹ so với phiên ngày 20/11/2018 tuy nhiên vẫn ở mức trung bình.

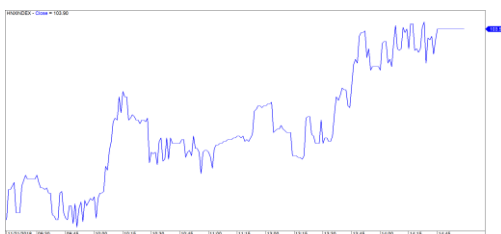
Ba mã lớn nhất thị trường VIC – VHM – VNM và nhóm cổ phiếu dòng ngân hàng VCB, BID, TCB, CTG... tăng điểm trong phiên đã là động lực lớn để đẩy chỉ số vượt mức tham chiếu. Ở chiều ngược lại thì GAS, SAB, MSN, VJC... giảm điểm làm kim hãm đà tăng của chỉ số chính.

Khối ngoại vẫn bán ròng liên tiếp nhiều phiên gần đây, trong phiên lượng bán ròng lên đến 222 tỷ đồng và 80% lượng bán ròng ở sàn HSX, tập trung chủ yếu vẫn ở mã VIC 128 tỷ, AAA 33 tỷ, VCB 31 tỷ. Trên sàn HNX cũng xuất hiện lượng bán ròng lớn của mã VCG 33 tỷ và PVS 11 tỷ.

VNINDEX



HNXINDEX



NHẬN ĐỊNH THỊ TRƯỜNG

Chúng tôi cho rằng thị trường có thể sẽ tiếp tục phân hóa và dẫn dắt bởi nhóm cổ phiếu Largecaps trong nhóm VN30. Đồng thời, nếu thị trường tiếp tục hồi phục trong phiên kế tiếp thì trạng thái phân hóa và tích lũy sẽ không còn diễn ra, nhưng thanh khoản vẫn ở mức thấp cho thấy dòng tiền vẫn chưa hoàn toàn sẵn sàng tham gia vào thị trường. Ngoài ra, tỷ trọng cổ phiếu tiếp tục tăng cho thấy cơ hội giải ngân mới tiếp tục gia tăng.

Hệ thống chỉ báo xu hướng của chúng tôi nâng mức xu hướng ngắn hạn của chỉ số VN30 từ GIẢM lên TĂNG và duy trì mức GIẢM ở hai chỉ số chính VN-Index và HNX-Index. Đồng thời, xu hướng ngắn hạn của chỉ số VNSmallcaps vẫn duy trì mức TĂNG. Do đó, chúng tôi khuyến nghị các nhà đầu tư ngắn hạn vẫn nên chú ý vào xu hướng ở từng nhóm cổ phiếu, đặc biệt xu hướng tích cực ở nhóm cổ phiếu Largecaps và Smallcaps. Đồng thời, nên dừng bán ở thời điểm hiện tại.

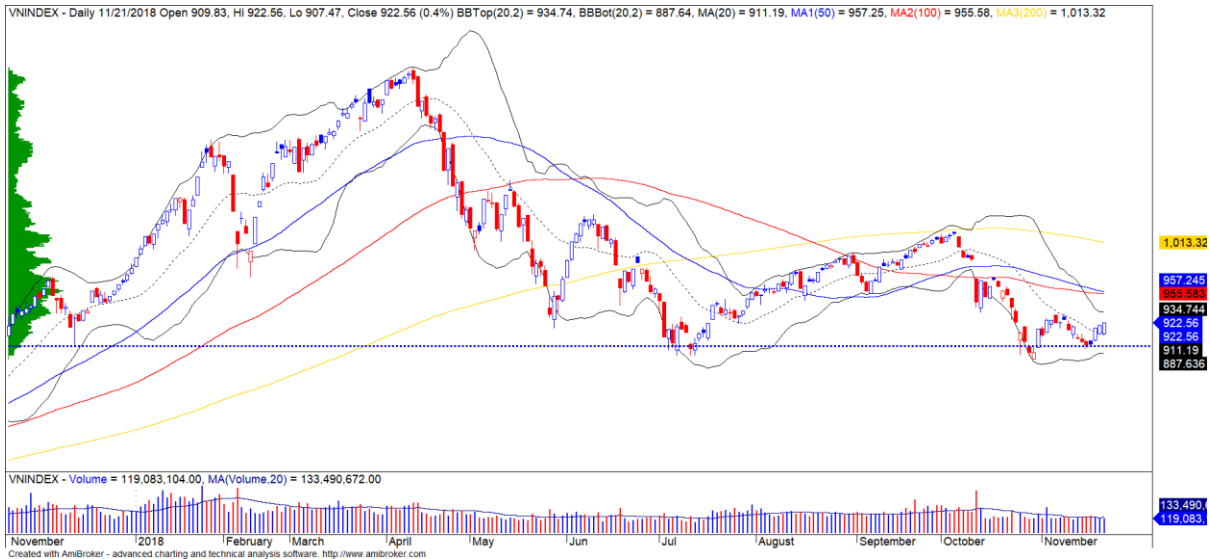
Tỷ trọng khuyến nghị ngắn hạn: 47% cổ phiếu/53% tiền mặt.

(Bảng đánh giá xu hướng của các cổ phiếu theo dõi được cập nhật ở trang sau).



We Create Fortune

BIỂU ĐỒ PHÂN TÍCH KỸ THUẬT



Diễn biến thị trường của chỉ số VN-Index



Diễn biến thị trường của chỉ số HNX-Index

	Xu hướng ngắn hạn	Xu hướng trung hạn	Mức kháng cự 1	Mức kháng cự 2	Mức hỗ trợ 1	Mức hỗ trợ 2
Chỉ số VN-Index	GIẢM	GIẢM	930	972	897	780
Chỉ số HNX-Index	GIẢM	GIẢM	110	117	100	96



We Create Fortune

BẢNG THEO DÕI XU HƯỚNG CÁC CỔ PHIẾU

CP	Giá	Xu hướng ngắn hạn	Xu hướng trung hạn	Giá mua ngắn hạn	Mức cắt lỗ ngắn hạn	%LN ngắn hạn tạm tính	Tín hiệu ngắn hạn	Giá mua trung hạn	Mức cắt lỗ trung hạn	%LN trung hạn tạm tính	Tín hiệu trung hạn
AAA	14,850	TĂNG	GIẢM	14,800	13,304	0.34%			16,840		
ACB	28,900	GIẢM	GIẢM		29,557				34,696		
ACV	80,900	GIẢM	GIẢM		81,298				85,008		
ANV	30,700	TĂNG	TĂNG	24,200	27,794	26.86%		21,450	22,207	43.12%	
ASM	10,500	TĂNG	GIẢM	11,200	10,173	-6.25%			12,622		
BFC	28,000	TĂNG	GIẢM	26,450	25,491	5.86%			28,746		
BHN	83,000	GIẢM	GIẢM		87,052				99,629		
BID	32,000	TĂNG	TĂNG	32,450	29,969	-1.39%		33,400	29,888	-4.19%	
BMP	56,500	GIẢM	GIẢM		58,142				66,368		
BSR	15,000	GIẢM	GIẢM		15,860				20,039		
BVH	94,000	TĂNG	TĂNG	93,500	92,098	0.53%		86,000	80,816	9.30%	
BWE	23,300	TĂNG	TĂNG	20,900	21,488	11.48%		20,000	18,044	16.50%	
CEO	12,900	GIẢM	GIẢM		13,509				14,906		
CHP	21,700	TĂNG	GIẢM	21,500	21,152	0.93%			22,912		
CSM	15,100	GIẢM	TĂNG		15,662			14,390	13,911	4.93%	
CTD	153,500	TĂNG	GIẢM	151,500	144,897	1.32%			166,806		
CTG	23,300	TĂNG	GIẢM	23,050	21,470	1.08%			27,228		
CTI	23,300	GIẢM	GIẢM		24,789				28,747		
CVT	22,900	GIẢM	GIẢM		23,090				27,614		
DCM	10,150	TĂNG	GIẢM	10,000	9,460	1.50%			10,819		
DGW	25,200	TĂNG	TĂNG	25,200	24,980	0.00%	MUA	27,500	23,622	-8.36%	
DHA	30,100	TĂNG	TĂNG	30,300	29,287	-0.66%		29,100	26,141	3.44%	
DIG	15,400	TĂNG	GIẢM	15,400	14,245	0.00%			17,064		
DHC	41,800	GIẢM	TĂNG		42,726			44,600	37,266	-6.28%	
DHG	84,500	GIẢM	GIẢM		85,524				94,372		
DPG	48,000	TĂNG	TĂNG	48,250	42,516	-0.52%		52,000	42,364	-7.69%	
DPM	19,850	TĂNG	TĂNG	18,800	18,373	5.59%		19,400	17,356	2.32%	
DPR	35,000	TĂNG	GIẢM	35,300	34,158	-0.85%			35,937		
DQC	28,000	GIẢM	TĂNG		29,292			31,000	26,186	-9.68%	
DRC	22,550	GIẢM	GIẢM		22,730				24,952		
DXG	25,350	TĂNG	GIẢM	26,150	23,879	-3.06%			30,849		
ELC	7,600	GIẢM	GIẢM		8,160				9,219		
FCN	16,000	TĂNG	TĂNG	15,900	15,289	0.63%		17,700	13,229	-9.60%	
FIT	3,150	GIẢM	GIẢM		3,445				4,066		
FMC	31,250	TĂNG	TĂNG	28,150	28,480	11.01%		24,700	24,969	26.52%	
FPT	43,400	TĂNG	GIẢM	42,900	41,594	1.17%			46,495		
GAS	93,900	GIẢM	GIẢM		99,155				120,135		
GEX	26,100	TĂNG	GIẢM	26,200	24,711	-0.38%			29,644		
GIL	36,700	TĂNG	TĂNG	38,500	36,189	-4.68%		34,900	34,848	5.16%	
GMD	29,450	TĂNG	TĂNG	26,850	27,736	9.68%		27,300	23,988	7.88%	
GTN	10,600	TĂNG	GIẢM	10,550	10,191	0.47%			11,796		

We Create Fortune

HAG	5,550	TĂNG	GIẢM	5,190	5,230	6.94%			6,293		
HAX	16,550	TĂNG	TĂNG	16,550	16,107	0.00%	MUA	18,500	15,549	-10.54%	BÁN
HBC	18,900	GIẢM	GIẢM		19,972				24,547		
HDB	30,250	TĂNG	GIẢM	30,900	28,329	-2.10%			38,136		
HNG	16,400	TĂNG	TĂNG	15,450	15,422	6.15%		8,200	14,249	100.00%	
HPG	36,500	GIẢM	GIẢM		37,147				42,501		
HSG	7,630	GIẢM	GIẢM		8,235				11,572		
HT1	13,450	TĂNG	GIẢM	12,950	12,589	3.86%			14,380		
HUT	4,400	GIẢM	GIẢM		4,564				5,531		
HVN	33,000	TĂNG	GIẢM	33,000	32,525	0.00%	MUA		34,035		
ITD	10,700	TĂNG	TĂNG	11,200	10,397	-4.46%		12,400	10,580	-13.71%	
KBC	12,650	TĂNG	TĂNG	12,550	11,735	0.80%		13,450	11,580	-5.95%	
KDH	29,650	GIẢM	GIẢM		30,757			33,400	30,498	-8.69%	BÁN
KSB	29,100	GIẢM	GIẢM		29,691				33,107		
LCG	8,550	GIẢM	GIẢM		8,924			9,390	8,579	-8.64%	
LDG	16,800	TĂNG	GIẢM	15,950	15,342	5.33%			18,940		
LIX	51,200	TĂNG	TĂNG	41,200	47,804	24.27%		44,400	45,295	15.32%	
LPB	9,100	GIẢM	GIẢM		9,377				10,880		
LSS	7,000	GIẢM	TĂNG		7,435			7,890	6,353	-11.28%	
MPC	48,000	GIẢM	TĂNG		49,533			46,700	40,579	2.78%	
MSN	81,200	GIẢM	GIẢM		84,555				90,176		
MSR	21,600	TĂNG	TĂNG	22,400	20,481	-3.57%		19,884	17,837	8.63%	
MWG	84,800	GIẢM	GIẢM		85,620				124,859		
NKG	8,250	GIẢM	GIẢM		8,956				11,992		
NLG	28,000	GIẢM	GIẢM		29,312			32,400	28,354	-12.49%	BÁN
NT2	25,600	TĂNG	GIẢM	24,900	24,535	2.81%			26,612		
NTL	15,800	TĂNG	TĂNG	10,000	14,084	58.00%		10,450	10,601	51.20%	
NTP	42,300	TĂNG	GIẢM	44,500	41,104	-4.94%			49,505		
PAC	42,500	GIẢM	TĂNG		45,185			44,100	40,605	-3.63%	
PC1	21,900	GIẢM	GIẢM		22,882				26,851		
PDR	26,600	GIẢM	GIẢM		26,983				28,768		
PGC	14,000	GIẢM	GIẢM		14,786				15,410		
PHR	32,000	TĂNG	TĂNG	29,300	29,262	9.22%		24,000	24,811	33.33%	
PNJ	95,500	TĂNG	TĂNG	98,500	91,639	-3.05%		103,900	91,800	-8.08%	
PLX	58,000	GIẢM	GIẢM		59,380				68,540		
POW	14,200	TĂNG	GIẢM	14,300	13,401	-0.70%			16,115		
PPC	18,550	TĂNG	GIẢM	18,100	17,800	2.49%			19,639		
PTB	63,400	TĂNG	TĂNG	63,000	59,959	0.63%		64,000	56,808	-0.94%	
PVS	19,800	TĂNG	GIẢM	19,000	17,818	4.21%			22,123		
PVD	16,250	GIẢM	GIẢM		17,124				20,180		
PVI	31,000	GIẢM	TĂNG		32,723			33,000	30,008	-6.06%	
PXS	5,430	TĂNG	GIẢM	5,450	4,883	-0.37%			6,559		
QNS	42,500	TĂNG	TĂNG	42,700	41,164	-0.47%			3,933		
RAL	88,000	GIẢM	TĂNG		92,712			103,600	86,744	-15.06%	
REE	32,600	TĂNG	GIẢM	32,600	31,916	0.00%	MUA		35,477		
SAB	242,000	TĂNG	TĂNG	208,000	233,315	16.35%		245,000	231,449	-1.22%	MUA



We Create Fortune

SAM	6,970	GIẢM	GIẢM		7,292			7,750	7,064	-8.85%	
SBV	14,550	GIẢM	GIẢM		15,539				23,395		
SCR	7,860	GIẢM	GIẢM		8,064				9,160		
SHI	6,280	GIẢM	TĂNG		6,669			6,990	5,879	-10.16%	
SJS	15,600	GIẢM	GIẢM		15,785				18,133		
SKG	17,100	TĂNG	GIẢM	17,100	16,998	0.00%	MUA		20,011		
SSI	28,900	GIẢM	GIẢM		29,108				32,892		
STB	12,250	GIẢM	TĂNG		12,678			13,500	12,210	-9.26%	BÁN
SVC	44,050	GIẢM	GIẢM		46,375				47,578		
TCB	26,500	GIẢM	GIẢM		26,785				N/A		
TCM	25,200	TĂNG	GIẢM	25,600	23,669	-1.56%			29,332		
TDH	10,300	GIẢM	GIẢM		10,656				12,076		
TLH	5,870	GIẢM	GIẢM		6,116				7,051		
TMT	9,500	GIẢM	TĂNG		10,230			9,290	8,746	2.26%	
TNG	19,800	TĂNG	TĂNG	17,000	17,650	16.47%		12,000	14,388	65.00%	
TYA	10,300	TĂNG	GIẢM	10,700	10,250	-3.74%			11,664		
VCB	55,400	GIẢM	GIẢM		55,944				62,817		
VFG	39,000	TĂNG	TĂNG	36,800	38,237	5.98%		34,394	33,451	13.39%	
VGC	15,800	TĂNG	GIẢM	16,300	15,095	-3.07%			18,603		
VHC	107,700	TĂNG	TĂNG	103,000	100,241	4.56%		69,300	83,310	55.41%	
VHM	75,800	TĂNG	GIẢM	69,000	70,438	9.86%			79,422		
VIB	19,300	TĂNG	GIẢM	27,600	18,731	-30.07%			30,672		
VIC	97,300	TĂNG	TĂNG	96,400	91,022	0.93%		111,500	92,438	-12.74%	BÁN
VIP	6,900	GIẢM	GIẢM		7,001				7,294		
VJC	128,000	GIẢM	GIẢM		134,057				146,795		
VNM	119,200	GIẢM	GIẢM		120,080				130,861		
VPB	21,800	TĂNG	GIẢM	21,700	20,159	0.46%			25,268		
VPI	43,100	TĂNG	N/A	41,750	42,590	3.23%			N/A		
VRC	22,600	GIẢM	TĂNG		23,097			19,350	20,785	16.80%	
VRE	31,600	TĂNG	GIẢM	30,700	28,983	2.93%			34,506		
VSC	40,350	GIẢM	GIẢM		40,926				45,645		
VSH	17,000	GIẢM	TĂNG		17,096			17,400	16,642	-2.30%	



We Create Fortune

Sàn GDCK TPHCM (HSX)

	Điểm	Chg%
VNI	922.56	0.39%
VN30	897.10	0.45%
VN Mid	956.85	0.15%
VN Small	813.91	0.21%

Sàn GDCK Hà Nội (HSX)

	Điểm	Chg%
HNI	103.90	-0.01%
HN30	187.04	0.35%
VNX AllSh	853.97	0.43%

Sàn GDCK UPCoM (UPCoM)

	Điểm	Chg%
UPCoM	52.06	0.00%

GDKN	GTGD (tỷ VND)	
Mua	502.36	
Bán	683.02	
GT rỗng	(180.66)	

GDKN	GTGD (tỷ VND)	
Mua	8.51	
Bán	51.67	
GT rỗng	(43.16)	

GDKN	GTGD (tỷ VND)	
Mua	7.48	
Bán	6.49	
GT rỗng	0.99	

Mã tăng lớn nhất*	Giá trị thay đổi (VND)	Chg%
SKG	1100	6.88%
HAX	1050	6.77%
BFC	1400	5.26%
FTS	850	4.74%
REE	1450	4.65%

Mã tăng lớn nhất*	Giá trị thay đổi (VND)	Chg%
VCS	2400	3.27%
HUT	100	2.33%
TNG	400	2.06%
DGC	800	1.77%
VCG	200	1.09%

Mã tăng lớn nhất*	Giá trị thay đổi (VND)	Chg%
HVN	1400	4.43%
MPC	1300	2.78%
GEG	300	2.16%
NTC	1200	1.54%
VGT	100	0.80%

Mã giảm lớn nhất*	Giá trị thay đổi (VND)	Chg%
QCG	-450	-6.91%
TRA	-3,500	-4.67%
CSV	-700	-2.37%
NVL	-1,600	-2.31%
GAS	-2,200	-2.29%

Mã giảm lớn nhất*	Giá trị thay đổi (VND)	Chg%
SHN	-500	-4.72%
PVI	-400	-1.27%
PVS	-200	-1.00%
NVB	-100	-0.97%
TV2	-1,000	-0.89%

Mã giảm lớn nhất*	Giá trị thay đổi (VND)	Chg%
VEA	-500	-1.33%
BSR	-200	-1.32%
VGI	-200	-1.18%
QNS	-300	-0.70%

*GTVH > 500 tỷ đồng, GTDG >1.5 tỷ đồng

GTVH cao nhất	Tỷ đồng	
VIC	306,396	
VHM	257,913	
GAS	229,483	
VNM	223,773	
VCB	215,506	

GTVH cao nhất	Tỷ đồng	
ACB	39,909	
VCS	13,248	
SHB	9,986	
PVS	9,336	
VCG	8,083	

GTVH cao nhất	Tỷ đồng	
ACV	175,855	
MCH	52,454	
BSR	52,305	
HVN	50,544	
VGI	49,415	

KLGD nhiều nhất	Giá trị (triệu)	Chg%
HNG	7.48	-0.30%
HDB	7.44	-0.66%
ITA	6.13	3.27%
FLC	5.21	-1.49%
MBB	5.16	1.18%

KLGD nhiều nhất	Giá trị (triệu)	Chg%
PVS	4.52	-1.00%
VCG	3.89	1.09%
ACB	2.49	0.00%
HUT	2.14	2.33%
SHB	1.82	0.00%

KLGD nhiều nhất	Giá trị (triệu)	Chg%
BSR	1.27	-1.32%
POW	0.71	0.71%
VGT	0.65	0.80%
HVN	0.61	4.43%
MPC	0.56	2.78%

Nguồn: Bloomberg & Yuanta Research

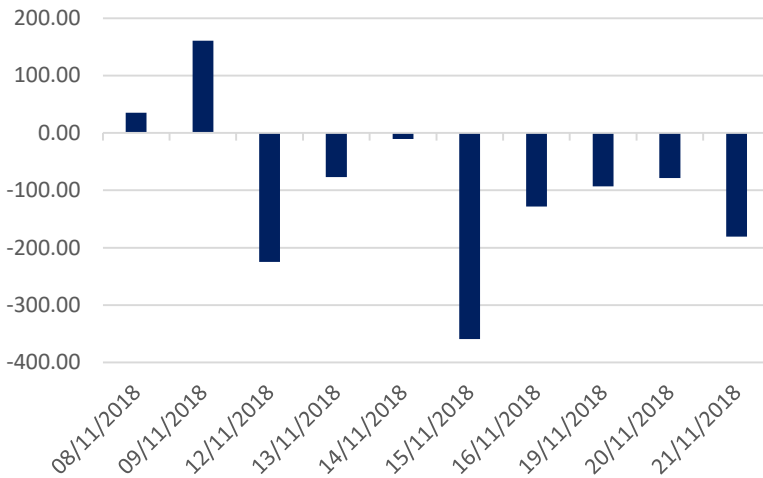
Nguồn: Bloomberg & Yuanta Research

Nguồn: Bloomberg & Yuanta Research

We Create Fortune

THỐNG KÊ GIAO DỊCH KHỐI NGOẠI

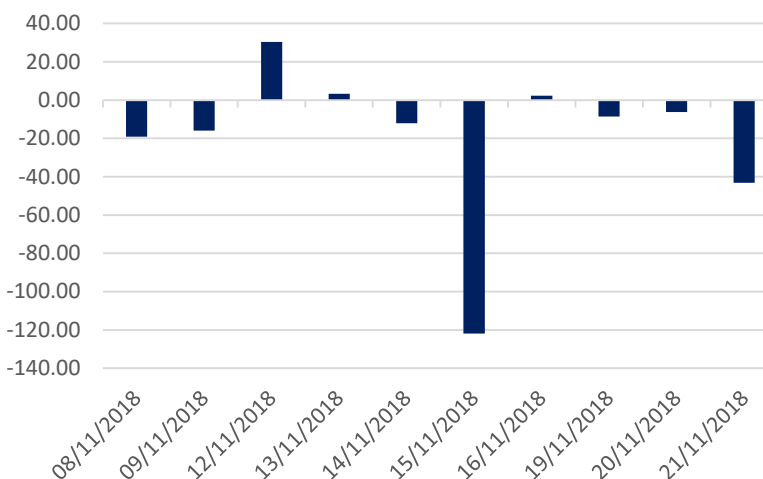
Diễn biến Mua/Bán ròng Khối ngoại HSX



Mã CK	Giá trị mua ròng (triệu VNĐ)	Mã CK	Giá trị Bán ròng (triệu VNĐ)
VNM	28,947	VIC	(127,922)
GMD	20,869	AAA	(32,647)
SBT	20,051	VCB	(30,509)
HPG	17,612	CTD	(22,422)
CTG	12,703	GAS	(19,688)

TOP 5 Cổ phiếu khối ngoại Mua/Bán trên sàn HSX

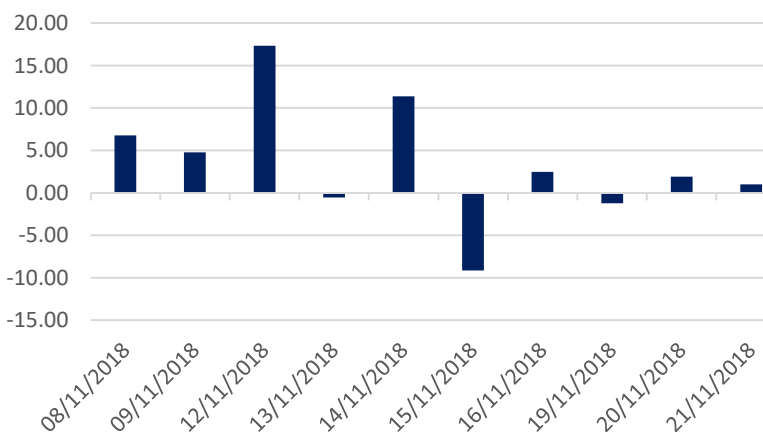
Diễn biến Mua/Bán ròng Khối ngoại HNX



Mã CK	Giá trị mua ròng (triệu VNĐ)	Mã CK	Giá trị Bán ròng (triệu VNĐ)
VC3	3,643	VCG	(32,791)
VGC	1,188	PVS	(10,514)
VCS	379	TV2	(2,757)
NRC	264	NDN	(1,811)
DP3	170	PLC	(603)

TOP 5 Cổ phiếu khối ngoại Mua/Bán trên sàn HNX

Diễn biến Mua/Bán ròng Khối ngoại Upcom



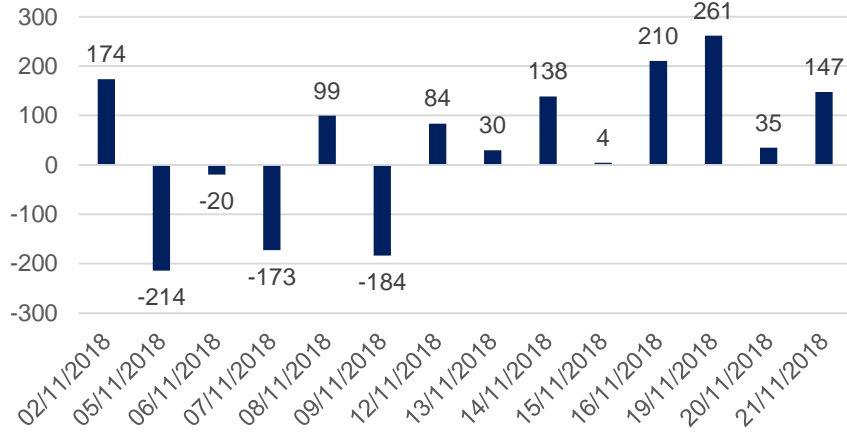
Mã CK	Giá trị mua ròng (triệu VNĐ)	Mã CK	Giá trị Bán ròng (triệu VNĐ)
HVN	3,935	BSR	(2,253)
QNS	243	MPC	(474)
VOC	94	HLB	(462)
GHC	93	GVR	(185)
VGG	92	POW	(81)

TOP 5 Cổ phiếu khối ngoại Mua/Bán trên sàn UPCoM

We Create **Fortune**

THỐNG KÊ GIAO DỊCH TỰ DOANH

Giá trị giao dịch tự doanh mua/bán ròng
(tỷ đồng)

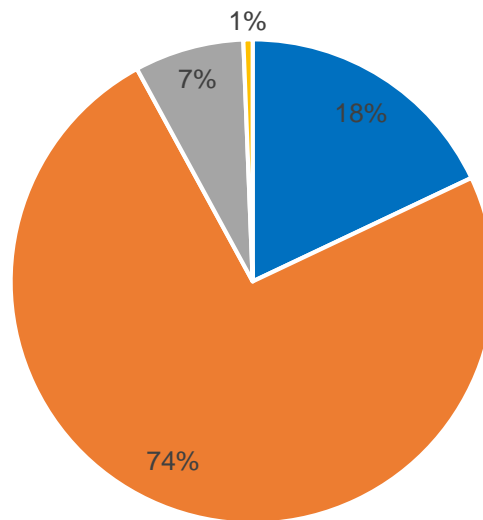


Mã CK	Giá trị đặt mua (triệu VNĐ)	Mã CK	Giá trị đặt bán (triệu VNĐ)
HPG	5,889	VIC	6,547
VND	5,325	HPG	4,999
PNJ	4,887	VPB	4,688
MWG	3,399	VNM	3,234
TCB	2,965	SFG	3,146

Top 5 các mã đạt GDTD lớn nhất

CƠ CẤU THỊ TRƯỜNG CHỨNG KHOÁN VIỆT NAM

Cơ cấu nhà đầu tư trên sàn HSX



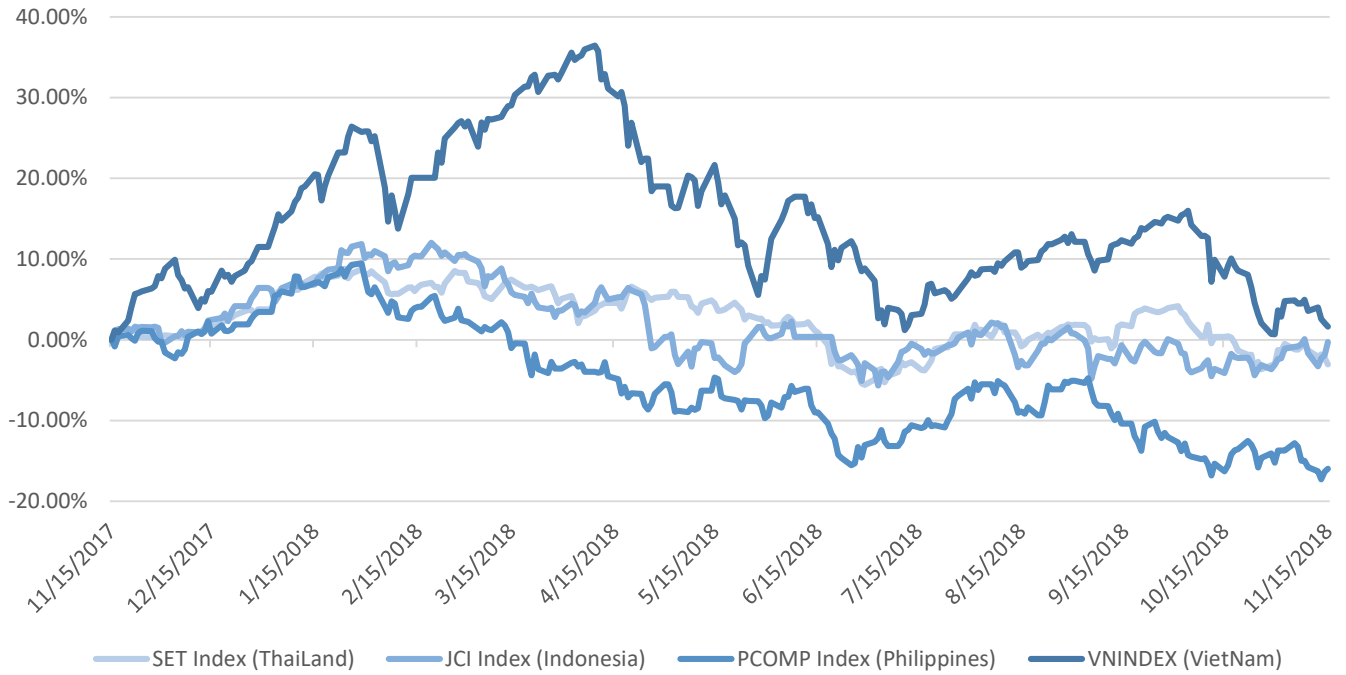
■ Tổ chức nước ngoài ■ Cá nhân trong nước ■ Tổ chức trong nước ■ Cá nhân nước ngoài

Nguồn: FiinPro – Yuanta Retail Research



We Create **Fortune**

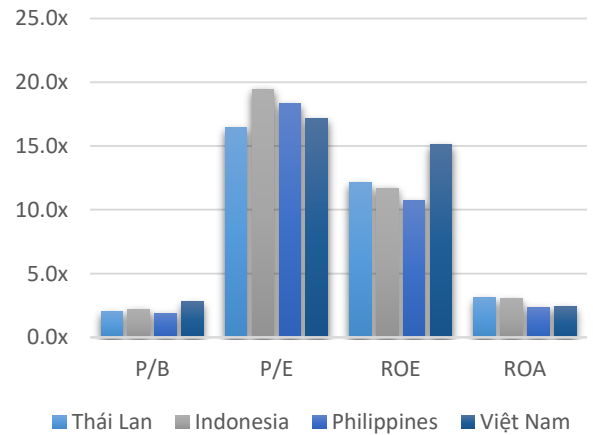
Diễn biến các thị trường trong khu vực



Dữ liệu thị trường các quốc gia trong khu vực

		Thái Lan	Indonesia	Philippines	Việt Nam
P/B		2.0x	2.2x	1.9x	2.8x
P/E		16.5x	19.5x	18.3x	17.1x
ROE	%	12.11	11.70	10.72	15.08
ROA	%	3.08	3.04	2.36	2.38
Vốn hóa	Tỷ USD	519.50	431.00	164	137.00
GTGD	Triệu USD	1.40	0.28	0.05	0.15
LS cổ tức	%	3.16	2.33	1.65	2.11

Nguồn: Bloomberg & Yuanta Research





We Create **Fortune**

CÔNG TY CỔ PHẦN CHỨNG KHOÁN YUANTA VIỆT NAM

Phòng phân tích khối khách hàng cá nhân

Nguyễn Thế Minh

Giám đốc Nghiên cứu Phân tích

+84 28 3622 6868 ext 3826

minh.nguyen@yuanta.com.vn

Quách Đức Khánh

Chuyên viên phân tích cao cấp

+84 28 3622 6868 ext 3833

khanh.quach@yuanta.com.vn

Nguyễn Trịnh Ngọc Hồng

Chuyên viên phân tích

+84 28 3622 6868 ext 3832

hong.nguyen@yuanta.com.vn

Phòng Môi giới khách hàng cá nhân

Nguyễn Thanh Tùng

Giám đốc Môi giới Hội Sở

+84 28 3622 6868 ext 3609

tung.nguyen@yuanta.com.vn

Chung Kim Hoa

Giám đốc Khối khách hàng người Hoa

+84 28 3622 6868 ext 3828

hoa.chung@yuanta.com.vn

Phù Vĩnh Quế

Giám đốc chi nhánh Chợ Lớn

+84 28 3622 6868

que.phu@yuanta.com.vn

Nguyễn Việt Quang

Giám đốc chi nhánh Hà Nội

+84 28 3622 6868 ext 3404

quang.nguyen@yuanta.com.vn

Võ Thị Thu Thủy

Giám đốc chi nhánh Bình Dương

+84 28 3622 6868 ext 3505

thuy.vo@yuanta.com.vn

Bùi Quốc Phong

Giám đốc chi nhánh Đồng Nai

+84 28 3622 6868

phong.bui@yuanta.com.vn

Nguyễn Đức Hoàn

Giám đốc trung tâm kinh doanh

Nam Hà Nội

+84 28 3622 6868 ext 3409

hoan.nguyen@yuanta.com.vn



We Create **Fortune**

Appendix A: Important Disclosures

Analyst Certification

Each research analyst primarily responsible for the content of this research report, in whole or in part, certifies that with respect to each security or issuer that the analyst covered in this report: (1) all of the views expressed accurately reflect his or her personal views about those securities or issuers; and (2) no part of his or her compensation was, is, or will be, directly or indirectly, related to the specific recommendations or views expressed by that research analyst in the research report.

Ratings Definitions

BUY: We have a positive outlook on the stock based on our expected absolute or relative return over the investment period. Our thesis is based on our analysis of the company's outlook, financial performance, catalysts, valuation and risk profile. We recommend investors add to their position.

HOLD-Outperform: In our view, the stock's fundamentals are relatively more attractive than peers at the current price. Our thesis is based on our analysis of the company's outlook, financial performance, catalysts, valuation and risk profile.

HOLD-Underperform: In our view, the stock's fundamentals are relatively less attractive than peers at the current price. Our thesis is based on our analysis of the company's outlook, financial performance, catalysts, valuation and risk profile.

SELL: We have a negative outlook on the stock based on our expected absolute or relative return over the investment period. Our thesis is based on our analysis of the company's outlook, financial performance, catalysts, valuation and risk profile. We recommend investors reduce their position.

Under Review: We actively follow the company, although our estimates, rating and target price are under review.

Restricted: The rating and target price have been suspended temporarily to comply with applicable regulations and/or Yuanta policies.

Note: Yuanta research coverage with a Target Price is based on an investment period of 12 months. Greater China Discovery Series coverage does not have a formal 12 month Target Price and the recommendation is based on an investment period specified by the analyst in the report.

Global Disclaimer

© 2018 Yuanta. All rights reserved. The information in this report has been compiled from sources we believe to be reliable, but we do not hold ourselves responsible for its completeness or accuracy. It is not an offer to sell or solicitation of an offer to buy any securities. All opinions and estimates included in this report constitute our judgment as of this date and are subject to change without notice.

This report provides general information only. Neither the information nor any opinion expressed herein constitutes an offer or invitation to make an offer to buy or sell securities or other investments. This material is prepared for general circulation to clients and is not intended to provide tailored investment advice and does not take into account the individual financial situation and objectives of any specific person who may receive this report. Investors should seek financial advice regarding the appropriateness of investing in any securities, investments or investment strategies discussed or recommended in this report. The information contained in this report has been compiled from sources believed to be reliable but no representation or warranty, express or implied, is made as to its accuracy, completeness or correctness. This report is not (and should not be construed as) a solicitation to act as securities broker or dealer in any jurisdiction by any person or company that is not legally permitted to carry on such business in that jurisdiction.

Yuanta research is distributed in the United States only to Major U.S. Institutional Investors (as defined in Rule 15a-6 under the Securities Exchange Act of 1934, as amended and SEC staff interpretations thereof). All transactions by a US person in the securities mentioned in this report must be effected through a registered broker-dealer under Section 15 of the Securities Exchange Act of 1934, as amended. Yuanta research is distributed in Taiwan by Yuanta Securities Investment Consulting. Yuanta research is distributed in Hong Kong by Yuanta Securities (Hong Kong) Co. Limited, which is licensed in Hong Kong by the Securities and Futures Commission for regulated activities, including Type 4 regulated activity (advising on securities). In Hong Kong, this research report may not be redistributed, retransmitted or disclosed, in whole or in part or any form or manner, without the express written