

Market Today: Thị trường vẫn tiếp tục biến động hẹp

29/11/2018

Diễn biến thị trường trong phiên

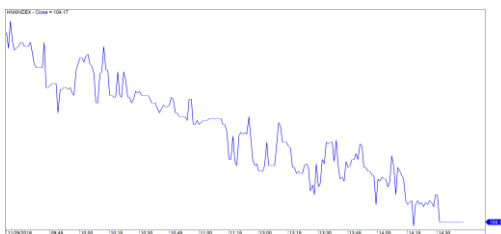
Rating	VNI	HNI	UPCOM
Điểm	926.79	104.17	52.29
% ngày	-0.37%	0.07%	0.25%
% tuần	0.26%	-0.36%	0.25%
% tháng	4.27%	2.97%	2.65%
% năm	-2.66%	-8.58%	-3.17%
GTGD (Tỷ đồng)			
Trong ngày	2,956	394	266
TB 1 tuần	3,091	521	358
TB 1 tháng	3,324	483	254
Khối ngoại (Tỷ đồng)			
Mua	474.39	5.45	51.28
Bán	378.53	15.80	30.38
Giá trị ròng	95.86	(10.35)	20.90
Độ rộng TT			
Mã Tăng	122	76	137
Mã Giảm	164	66	82
Không Đổi	92	238	618
Chỉ số chính			
P/E	16.1x	9.4x	15.1x
Vốn hóa TT (ngàn tỷ)	2,999	143	918
LS Cổ tức	2.09%	2.87%	3.46%

Nguồn: Bloomberg – Yuanta Retail Research

VNINDEX



HNXINDEX



DIỄN BIẾN THỊ TRƯỜNG

Thị trường Châu Á đa số vẫn tăng điểm khá tốt tuy nhiên thị trường Trung Quốc lại đi ngược với xu hướng chung và giảm điểm mạnh trên các chỉ số chính như Shanghai giảm hơn 1.3% còn Shenzhen giảm hơn 2% trong phiên. Trong phiên hôm nay chỉ số VN-Index cũng chịu áp lực bán từ các mã Largecaps đã làm chỉ số mất mốc 930 điểm giảm nhẹ 0.37%

Hai chỉ số HNX-Index và Upcom-Index vẫn giữ được sắc xanh, chỉ số HNX-Index tăng 0.07% đóng cửa ở mức 104 điểm còn chỉ số Upcom-Index tăng 0.25% chốt tại 52.3 điểm. Thanh khoản trong phiên giảm mạnh so với những phiên gần đây tổng giá trị giao dịch toàn thị trường chỉ nằm trong khoảng 3,500 tỷ đồng. thấp hơn gần 50% so với trung bình tháng 10/2018.

Các chỉ số bị ảnh hưởng nhiều bởi những cổ phiếu có tính dẫn dắt thị trường giảm điểm như VNM, GAS, HPG, BVH, PVS... Tuy nhiên vẫn được hỗ trợ những cổ phiếu tăng điểm tốt trong phiên như VJC, VRE, VHM, CTG, PHP, PVI... đã kéo lại chỉ số không giảm quá sâu.

Khối ngoại quay lại mua ròng trên toàn thị trường trên 100 tỷ đồng. Tuy nhiên lượng vốn chính chảy vào VNM hơn 90 tỷ đồng. Khối ngoại hiện đang mua ròng liên tiếp 5 phiên gần đây trên sàn HSX và Upcom. Dòng vốn ngoại đang dần quay lại nhóm cổ phiếu Bluechips. Đối với sàn HNX thì cổ phiếu PVS bị rút ròng trong phiên với giá trị hơn 12 tỷ đồng.

NHẬN ĐỊNH THỊ TRƯỜNG

Chúng tôi cho rằng thị trường có thể sẽ tiếp tục còn tích lũy trong vài phiên tới khi đã tăng vẫn chưa tiếp diễn. Điểm tích cực chúng tôi nhận thấy là thanh khoản đã cải thiện và chủ yếu tập trung ở dòng Largecaps, nhưng thanh khoản cải thiện trong nhịp giảm điểm của thị trường cũng không phải là điểm tích cực cho nên chúng tôi đánh giá trạng thái tích lũy và phân hóa sẽ còn tiếp diễn. Đồng thời, tỷ trọng cổ phiếu tiếp tục giảm cho thấy chiến lược ngắn hạn là nên tiếp tục cơ cấu lại danh mục.

Hệ thống chỉ báo xu hướng của chúng tôi vẫn duy trì mức TĂNG xu hướng ngắn hạn của chỉ số VN-Index với mức cắt lỗ ở mức 902.97 điểm và mức GIẢM xu hướng ngắn hạn của chỉ số HNX-Index với mức kháng cự ở mức 105.20 điểm. Do đó, chúng tôi khuyến nghị các nhà đầu tư ngắn hạn có thể xem xét cơ cấu danh mục và chủ yếu tập trung ở nhóm cổ phiếu Largecaps có tính dẫn dắt thị trường và beta cao trong nhóm VN30.

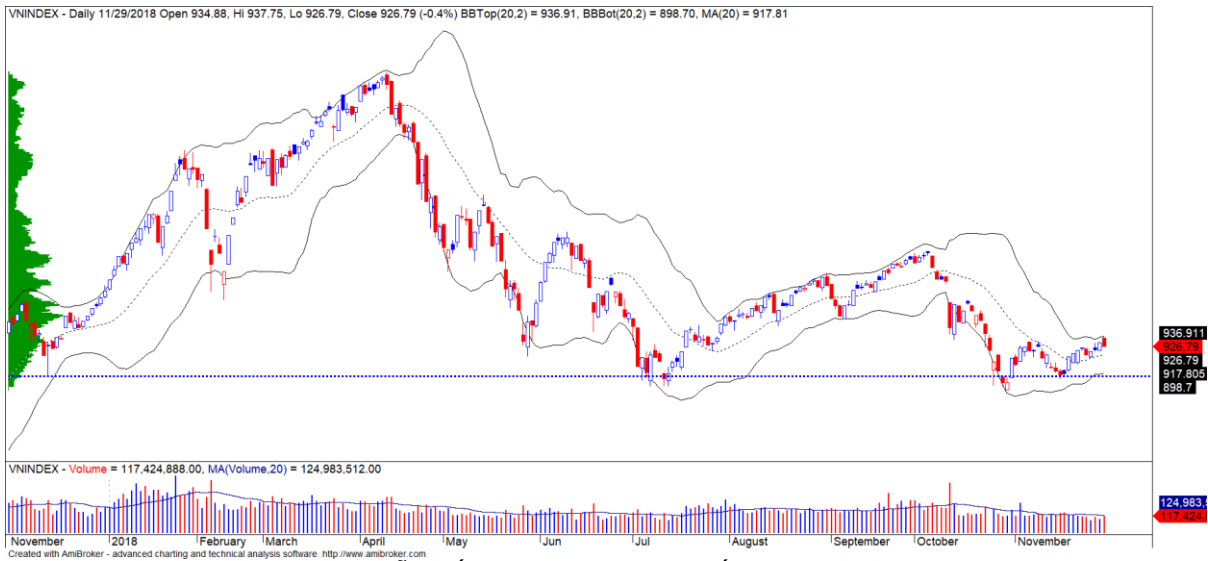
Tỷ trọng khuyến nghị ngắn hạn: 45% cổ phiếu/55% tiền mặt.

(Bảng đánh giá xu hướng của các cổ phiếu theo dõi được cập nhật ở trang sau).



We Create Fortune

BIỂU ĐỒ PHÂN TÍCH KỸ THUẬT



Diễn biến thị trường của chỉ số VN-Index



Diễn biến thị trường của chỉ số HNX-Index

	Xu hướng ngắn hạn	Xu hướng trung hạn	Mức kháng cự 1	Mức kháng cự 2	Mức hỗ trợ 1	Mức hỗ trợ 2
Chỉ số VN-Index	TĂNG	GIẢM	930	972	897	780
Chỉ số HNX-Index	GIẢM	GIẢM	110	117	100	96

We Create Fortune

BẢNG THEO DÕI XU HƯỚNG CÁC CỔ PHIẾU

CP	Giá	Xu hướng ngắn hạn	Xu hướng trung hạn	Giá mua ngắn hạn	Mức cắt lỗ ngắn hạn	%LN ngắn hạn tạm tính	Tín hiệu ngắn hạn	Giá mua trung hạn	Mức cắt lỗ trung hạn	%LN trung hạn tạm tính	Tín hiệu trung hạn
AAA	14,950	TĂNG	GIẢM	14,800	14,596	1.01%			16,612		
ACB	29,500	GIẢM	GIẢM		29,557				33,291		
ACV	79,000	GIẢM	GIẢM		81,298				89,830		
ANV	28,200	GIẢM	TĂNG		31,045			21,450	24,384	31.47%	
ASM	10,250	TĂNG	GIẢM	11,200	10,173	-8.48%			12,522		
BFC	27,850	TĂNG	GIẢM	26,450	26,480	5.29%			28,746		
BHN	83,000	GIẢM	GIẢM		86,522				99,249		
BID	31,250	TĂNG	TĂNG	32,450	29,969	-3.70%		33,400	29,888	-6.44%	
BMP	55,500	GIẢM	GIẢM		58,142				65,048		
BSR	14,700	GIẢM	GIẢM		15,860				19,267		
BVH	95,000	TĂNG	TĂNG	93,500	92,564	1.60%		86,000	81,960	10.47%	
BWE	22,900	TĂNG	TĂNG	20,900	21,975	9.57%		20,000	18,733	14.50%	
CEO	13,400	TĂNG	GIẢM	13,800	12,768	-2.90%			14,906		
CHP	22,350	TĂNG	GIẢM	21,500	21,283	3.95%			22,912		
CSM	14,900	GIẢM	TĂNG		15,406			14,390	13,911	3.54%	
CTD	157,000	TĂNG	GIẢM	151,500	149,898	3.63%			164,807		
CTG	22,850	TĂNG	GIẢM	23,050	21,727	-0.87%			25,893		
CTI	23,300	GIẢM	GIẢM		24,335				28,244		
CVT	22,000	GIẢM	GIẢM		23,059				26,399		
DCM	10,300	TĂNG	GIẢM	10,000	9,753	3.00%			10,704		
DGW	23,850	TĂNG	TĂNG	25,200	23,815	-5.36%		27,500	23,622	-13.27%	
DHA	31,050	TĂNG	TĂNG	30,300	29,997	2.48%		29,100	26,595	6.70%	
DIG	15,400	TĂNG	GIẢM	15,400	14,458	0.00%			17,064		
DHC	32,200	GIẢM	GIẢM	34,500	32,675	-5.29%	BÁN	44,600	37,266	-16.44%	
DHG	82,500	GIẢM	GIẢM		85,524				93,246		
DGC	51,100	TĂNG	GIẢM	49,000	47,029	4.29%			52,481		
DPG	46,900	TĂNG	TĂNG	48,250	44,940	-2.80%		52,000	42,364	-9.81%	
DPM	21,150	TĂNG	TĂNG	18,800	19,537	12.50%		19,400	17,356	9.02%	
DPR	34,950	TĂNG	GIẢM	35,300	34,242	-0.99%			35,937		
DQC	26,700	GIẢM	TĂNG		28,711			31,000	26,186	-13.87%	
DRC	21,700	GIẢM	GIẢM		22,730				24,952		
DXG	24,000	TĂNG	GIẢM	26,150	23,973	-8.22%			29,540		
ELC	7,610	GIẢM	GIẢM		8,080				9,216		
FCN	15,800	TĂNG	TĂNG	15,900	15,289	-0.63%		17,700	13,229	-10.73%	
FIT	2,970	GIẢM	GIẢM		3,247				4,066		
FMC	29,250	GIẢM	TĂNG		31,263			24,700	25,985	18.42%	
FPT	42,900	TĂNG	GIẢM	42,900	41,981	0.00%			46,495		
GAS	90,100	GIẢM	GIẢM		97,253				113,305		
GEX	25,500	TĂNG	GIẢM	26,200	24,711	-2.67%			29,098		
GIL	36,000	GIẢM	TĂNG		37,757			34,900	34,848	3.15%	
GMD	28,050	TĂNG	TĂNG	26,850	27,736	4.47%		27,300	24,785	2.75%	



We Create Fortune

GTN	10,750	TĂNG	GIẢM	10,550	10,191	1.90%			11,796	
HAG	5,050	GIẢM	GIẢM		5,512				6,293	
HAX	16,000	TĂNG	GIẢM	16,550	15,668	-3.32%			18,209	
HBC	18,200	GIẢM	GIẢM		19,543				23,054	
HDB	30,250	TĂNG	GIẢM	30,900	28,381	-2.10%			35,737	
HNG	16,600	TĂNG	TĂNG	15,450	15,696	7.44%	8,200		14,249	102.44%
HPG	34,200	GIẢM	GIẢM		37,053				41,042	
HSG	6,640	GIẢM	GIẢM		7,759				10,498	
HT1	13,100	TĂNG	GIẢM	12,950	12,722	1.16%			14,380	
HUT	4,100	GIẢM	GIẢM		4,564				5,326	
HVN	33,600	TĂNG	GIẢM	33,000	30,374	1.82%			38,786	
ITD	10,450	GIẢM	GIẢM		10,968		12,400		10,580	-14.68%
KBC	12,800	TĂNG	TĂNG	12,550	12,262	1.99%	13,450		11,580	-4.83%
KDH	30,000	TĂNG	GIẢM	29,500	27,264	1.69%			33,803	
KSB	27,500	GIẢM	GIẢM		28,915				33,107	
LCG	8,590	GIẢM	TĂNG		8,877		9,390		8,579	-8.52%
LDG	15,700	TĂNG	GIẢM	15,950	15,342	-1.57%			18,940	
LIX	53,500	TĂNG	TĂNG	41,200	51,159	29.85%	44,400		45,295	20.50%
LPB	9,400	TĂNG	GIẢM	9,500	9,049	-1.05%			10,601	
LSS	7,000	GIẢM	TĂNG		7,382		7,890		6,353	-11.28%
MPC	44,300	GIẢM	TĂNG		49,271		46,700		40,579	-5.14%
MSN	81,000	GIẢM	GIẢM		84,555				90,176	
MSR	20,600	TĂNG	TĂNG	22,400	20,481	-8.04%	19,884		17,837	3.60%
MWG	85,000	TĂNG	GIẢM	85,800	81,240	-0.93%			92,518	
NKG	7,500	GIẢM	GIẢM		8,320				11,166	
NLG	28,500	GIẢM	GIẢM		28,782				31,784	
NT2	25,400	TĂNG	GIẢM	24,900	24,535	2.01%			26,612	
NTL	15,250	TĂNG	TĂNG	10,000	14,193	52.50%	10,450		11,810	45.93%
NTP	43,000	GIẢM	GIẢM		44,653				49,505	
PAC	43,100	GIẢM	TĂNG		45,058		44,100		40,605	-2.27%
PC1	22,400	GIẢM	GIẢM		22,882				25,485	
PDR	26,500	GIẢM	GIẢM		26,983				28,768	
PGC	13,900	GIẢM	GIẢM		14,613				15,410	
PHR	30,400	TĂNG	TĂNG	29,300	29,923	3.75%	24,000		25,310	26.67%
PNJ	91,300	GIẢM	GIẢM	98,500	91,639	-6.97%	BÁN	103,900	91,800	-11.65%
PLX	57,400	GIẢM	GIẢM		59,380				66,270	
POW	14,700	TĂNG	GIẢM	14,300	13,930	2.80%			16,115	
PPC	19,000	TĂNG	GIẢM	18,100	18,369	4.97%			19,639	
PTB	62,400	TĂNG	TĂNG	63,000	61,387	-0.95%	64,000		56,808	-2.50%
PVS	18,800	TĂNG	GIẢM	19,000	18,050	-1.05%			22,123	
PVD	15,400	GIẢM	GIẢM		16,745				19,974	
PVI	32,500	GIẢM	TĂNG		32,575		33,000		30,008	-1.52%
PXS	5,240	TĂNG	GIẢM	5,450	4,911	-3.85%			6,465	
QNS	42,200	TĂNG	TĂNG	42,700	41,164	-1.17%			3,933	
RAL	83,700	GIẢM	GIẢM		90,249		103,600		86,744	-16.27%
REE	32,400	TĂNG	GIẢM	32,600	31,249	-0.61%			34,681	



We Create Fortune

SAB	250,000	TĂNG	TĂNG	208,000	233,604	20.19%		245,000	213,858	2.04%	
SAM	6,800	GIẢM	GIẢM		6,979			7,750	7,064	-8.85%	BÁN
SBV	14,800	GIẢM	GIẢM		15,539				20,323		
SCR	7,800	GIẢM	GIẢM		8,064				8,973		
SHI	6,240	GIẢM	TĂNG		6,649			6,990	5,879	-10.73%	
SJS	15,300	TĂNG	GIẢM	16,150	15,048	-5.26%			17,932		
SKG	16,500	GIẢM	GIẢM		17,430				19,471		
SSI	28,300	GIẢM	GIẢM		29,108				32,215		
STB	12,150	GIẢM	GIẢM		12,678				13,989		
SVC	44,100	GIẢM	GIẢM		46,267				47,578		
TCB	26,050	GIẢM	GIẢM		26,785				N/A		
TCM	24,000	TĂNG	GIẢM	25,600	23,669	-6.25%			29,332		
TDH	10,200	GIẢM	GIẢM		10,656				11,745		
TLH	6,000	GIẢM	GIẢM		6,116				6,811		
TMT	9,500	GIẢM	TĂNG		10,026			9,290	8,746	2.26%	
TNG	18,000	TĂNG	TĂNG	17,000	17,764	5.88%		12,000	14,777	50.00%	
TYA	10,350	TĂNG	GIẢM	10,700	10,250	-3.27%			11,664		
VCB	55,000	GIẢM	GIẢM		55,944				61,169		
VCG	18,800	TĂNG	TĂNG	20,300	17,520	-7.39%		19,200	16,077	-2.08%	
VFG	40,900	TĂNG	TĂNG	36,800	38,237	11.14%		34,394	33,451	18.92%	
VGC	16,200	TĂNG	GIẢM	16,300	15,654	-0.61%			18,454		
VHC	105,600	TĂNG	TĂNG	103,000	103,289	2.52%		69,300	87,419	52.38%	
VHM	78,700	TĂNG	GIẢM	69,000	73,248	14.06%			79,422		
VIB	19,000	GIẢM	GIẢM		19,799				30,672		
VIC	102,000	TĂNG	GIẢM	96,400	97,095	5.81%			104,386		
VIP	7,100	TĂNG	GIẢM	7,040	7,005	0.85%			7,294		
VJC	132,500	TĂNG	GIẢM	132,500	131,602	0.00%	MUA		146,795		
VNM	126,300	TĂNG	GIẢM	120,100	121,679	5.16%			130,063		
VPB	20,800	TĂNG	GIẢM	21,700	20,495	-4.15%			24,014		
VPI	42,900	TĂNG	N/A	41,750	42,590	2.75%			N/A		
VRC	20,800	GIẢM	TĂNG		22,226			19,350	20,785	7.49%	
VRE	31,200	TĂNG	GIẢM	30,700	29,950	1.63%			34,506		
VSC	40,000	GIẢM	GIẢM		40,926				45,645		
VSH	16,600	GIẢM	GIẢM		17,096			17,400	16,642	-4.36%	



We Create Fortune

Sàn GDCK TPHCM (HSX)

	Điểm	Chg%
VNI	926.79	-0.37%
VN30	897.58	-0.42%
VN Mid	944.30	-0.29%
VN Small	802.07	-0.59%

Sàn GDCK Hà Nội (HSX)

	Điểm	Chg%
HNI	104.17	0.07%
HN30	187.05	-0.15%
VNX AllSh	854.23	-0.43%

Sàn GDCK UPCoM (UPCoM)

	Điểm	Chg%
UPCoM	52.29	0.25%

GDKN	GTGD (tỷ VND)	
Mua	474.39	
Bán	378.53	
GT rỗng	95.86	

GDKN	GTGD (tỷ VND)	
Mua	5.45	
Bán	15.80	
GT rỗng	(10.35)	

GDKN	GTGD (tỷ VND)	
Mua	51.28	
Bán	30.38	
GT rỗng	20.90	

Mã tăng lớn nhất*	Giá trị thay đổi (VND)	Chg%
NTL	650	4.45%
HVG	170	3.82%
PC1	700	3.23%
IMP	1500	2.94%
SGN	3000	2.46%

Mã tăng lớn nhất*	Giá trị thay đổi (VND)	Chg%
PVI	800	2.52%
DP3	2000	2.37%
DGC	1000	2.00%
TNG	200	1.12%
VCG	200	1.08%

Mã tăng lớn nhất*	Giá trị thay đổi (VND)	Chg%
GEG	500	3.42%
MCH	2200	2.41%
HVN	700	2.13%
LPB	100	1.08%
VIB	200	1.06%

Mã giảm lớn nhất*	Giá trị thay đổi (VND)	Chg%
YEG	-17,000	-5.99%
HSG	-360	-5.14%
DHC	-1,700	-5.01%
QCG	-240	-4.40%
PNJ	-4,200	-4.40%

Mã giảm lớn nhất*	Giá trị thay đổi (VND)	Chg%
HUT	-100	-2.38%
PVS	-400	-2.08%
SHS	-200	-1.46%
SHB	-100	-1.35%
VC3	-200	-0.99%

Mã giảm lớn nhất*	Giá trị thay đổi (VND)	Chg%
HEM	-1100	-5.39%
MPC	-1500	-3.28%
OIL	-200	-1.42%
BSR	-200	-1.34%
#N/A	#N/A	#N/A

*GTVH > 500 tỷ đồng, GTDG >1.5 tỷ đồng

GTVH cao nhất	Tỷ đồng	
VIC	306,396	
VHM	257,913	
GAS	229,483	
VNM	223,773	
VCB	215,506	

GTVH cao nhất	Tỷ đồng	
ACB	39,909	
VCS	13,248	
SHB	9,986	
PVS	9,336	
VCG	8,083	

GTVH cao nhất	Tỷ đồng	
ACV	175,855	
MCH	52,454	
BSR	52,305	
HVN	50,544	
VGI	49,415	

KLGD nhiều nhất	Giá trị (triệu)	Chg%
OGC	8.43	-1.09%
SBT	5.36	-2.05%
HSG	4.84	-5.14%
FLC	4.41	-0.57%
HPG	4.39	-2.84%

KLGD nhiều nhất	Giá trị (triệu)	Chg%
PVS	3.59	-2.08%
ACB	3.55	0.34%
SHB	2.69	-1.35%
ART	1.66	
VCG	1.48	1.08%

KLGD nhiều nhất	Giá trị (triệu)	Chg%
POW	1.22	-1.34%
HVN	1.19	2.13%
VEA	1.09	-0.52%
LPB	1.08	1.08%
BAB	1.05	0.00%

Nguồn: Bloomberg & Yuanta Research

Nguồn: Bloomberg & Yuanta Research

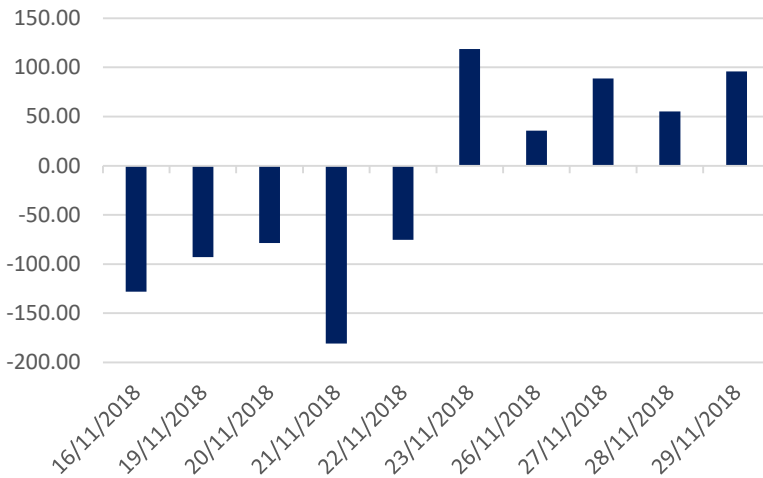
Nguồn: Bloomberg & Yuanta Research



We Create **Fortune**

THỐNG KÊ GIAO DỊCH KHỐI NGOẠI

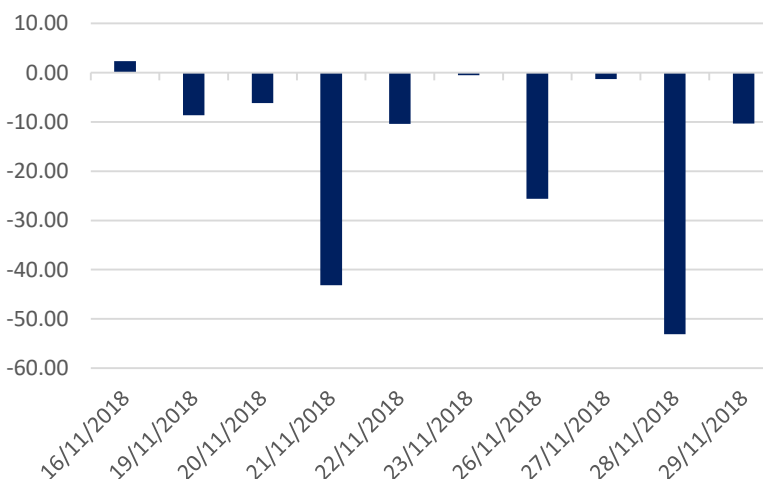
Diễn biến Mua/Bán ròng Khối ngoại HSX



Mã CK	Giá trị mua ròng (triệu VND)	Mã CK	Giá trị Bán ròng (triệu VND)
VNM	90,516	GAS	(35,811)
VCB	36,083	HPG	(31,844)
SSI	19,968	SAB	(16,605)
VHM	13,726	VRE	(7,276)
SBT	12,301	HSG	(5,568)

TOP 5 Cổ phiếu khối ngoại Mua/Bán trên sàn HSX

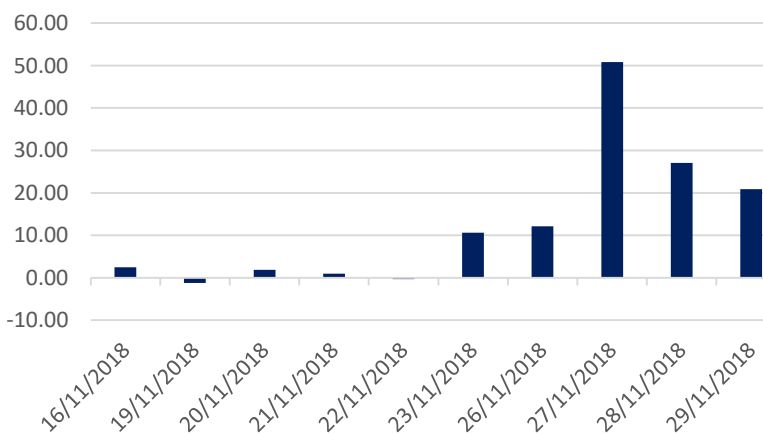
Diễn biến Mua/Bán ròng Khối ngoại HNX



Mã CK	Giá trị mua ròng (triệu VND)	Mã CK	Giá trị Bán ròng (triệu VND)
TNG	458	PVS	(12,155)
VGC	217	AMV	(366)
DXP	212	CEO	(95)
PMC	177	DBC	(75)
CDN	162	PLC	(30)

TOP 5 Cổ phiếu khối ngoại Mua/Bán trên sàn HNX

Diễn biến Mua/Bán ròng Khối ngoại Upcom



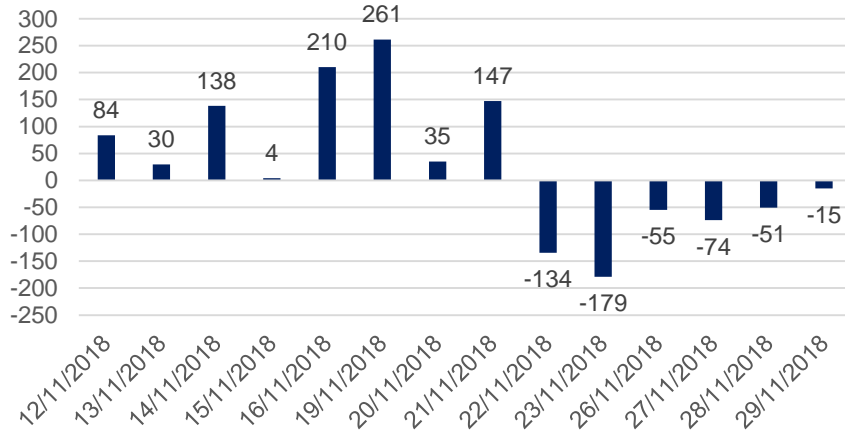
Mã CK	Giá trị mua ròng (triệu VND)	Mã CK	Giá trị Bán ròng (triệu VND)
VEA	8,849	QNS	(3,121)
POW	3,921	LTG	(387)
HVN	2,361	LPB	(232)
MCH	2,250	FOX	(100)
BCM	317	MSR	(62)

TOP 5 Cổ phiếu khối ngoại Mua/Bán trên sàn UPCoM

We Create **Fortune**

THỐNG KÊ GIAO DỊCH TỰ DOANH

Giá trị giao dịch tự doanh mua/bán ròng (tỷ đồng)

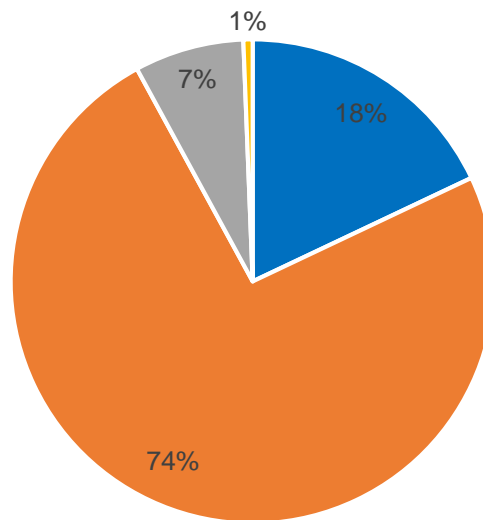


Mã CK	Giá trị đặt mua (triệu VNĐ)	Mã CK	Giá trị đặt bán (triệu VNĐ)
MBB	17,987	VIC	8,766
VND	11,168	DIG	3,861
PNJ	8,179	PNJ	2,866
VND	7,813	MWG	2,548
MSN	7,503	VPB	2,401

Top 5 các mã đạt GDTD lớn nhất

CƠ CẤU THỊ TRƯỜNG CHỨNG KHOÁN VIỆT NAM

Cơ cấu nhà đầu tư trên sàn HSX



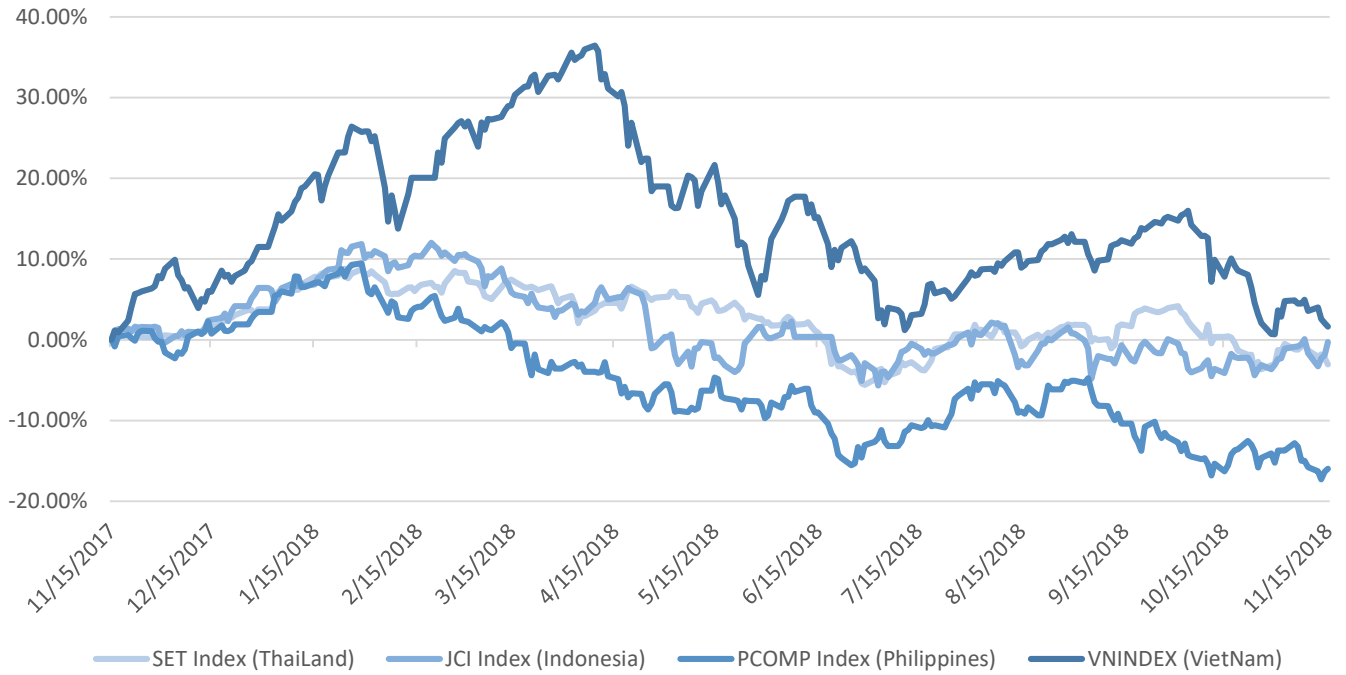
- Tổ chức nước ngoài
- Cá nhân trong nước
- Tổ chức trong nước
- Cá nhân nước ngoài

Nguồn: FiinPro – Yuanta Retail Research



We Create **Fortune**

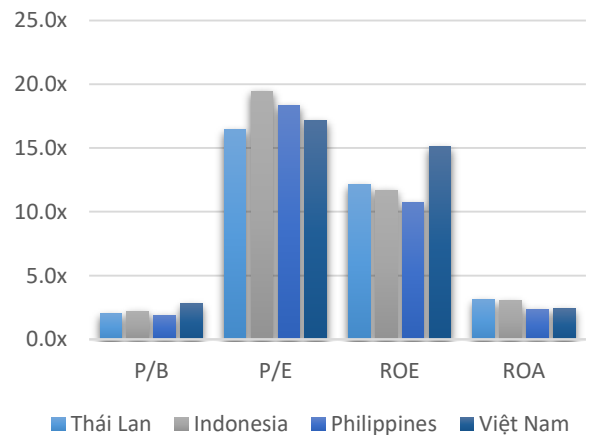
Diễn biến các thị trường trong khu vực



Dữ liệu thị trường các quốc gia trong khu vực

		Thái Lan	Indonesia	Philippines	Việt Nam
P/B		2.0x	2.2x	1.9x	2.8x
P/E		16.5x	19.5x	18.3x	17.1x
ROE	%	12.11	11.70	10.72	15.08
ROA	%	3.08	3.04	2.36	2.38
Vốn hóa	Tỷ USD	519.50	431.00	164	137.00
GTGD	Triệu USD	1.40	0.28	0.05	0.15
LS cổ tức	%	3.16	2.33	1.65	2.11

Nguồn: Bloomberg & Yuanta Research





We Create **Fortune**

CÔNG TY CỔ PHẦN CHỨNG KHOÁN YUANTA VIỆT NAM

Phòng phân tích khối khách hàng cá nhân

Nguyễn Thế Minh

Giám đốc Nghiên cứu Phân tích

+84 28 3622 6868 ext 3826

minh.nguyen@yuanta.com.vn

Quách Đức Khánh

Chuyên viên phân tích cao cấp

+84 28 3622 6868 ext 3833

khanh.quach@yuanta.com.vn

Nguyễn Trịnh Ngọc Hồng

Chuyên viên phân tích

+84 28 3622 6868 ext 3832

hong.nguyen@yuanta.com.vn

Phòng Môi giới khách hàng cá nhân

Nguyễn Thanh Tùng

Giám đốc Môi giới Hội Sở

+84 28 3622 6868 ext 3609

tung.nguyen@yuanta.com.vn

Chung Kim Hoa

Giám đốc Khối khách hàng người Hoa

+84 28 3622 6868 ext 3828

hoa.chung@yuanta.com.vn

Phù Vĩnh Quế

Giám đốc chi nhánh Chợ Lớn

+84 28 3622 6868

que.phu@yuanta.com.vn

Nguyễn Việt Quang

Giám đốc chi nhánh Hà Nội

+84 28 3622 6868 ext 3404

quang.nguyen@yuanta.com.vn

Võ Thị Thu Thủy

Giám đốc chi nhánh Bình Dương

+84 28 3622 6868 ext 3505

thuy.vo@yuanta.com.vn

Bùi Quốc Phong

Giám đốc chi nhánh Đồng Nai

+84 28 3622 6868

phong.bui@yuanta.com.vn

Nguyễn Đức Hoàn

Giám đốc trung tâm kinh doanh

Nam Hà Nội

+84 28 3622 6868 ext 3409

hoan.nguyen@yuanta.com.vn



We Create **Fortune**

Appendix A: Important Disclosures

Analyst Certification

Each research analyst primarily responsible for the content of this research report, in whole or in part, certifies that with respect to each security or issuer that the analyst covered in this report: (1) all of the views expressed accurately reflect his or her personal views about those securities or issuers; and (2) no part of his or her compensation was, is, or will be, directly or indirectly, related to the specific recommendations or views expressed by that research analyst in the research report.

Ratings Definitions

BUY: We have a positive outlook on the stock based on our expected absolute or relative return over the investment period. Our thesis is based on our analysis of the company's outlook, financial performance, catalysts, valuation and risk profile. We recommend investors add to their position.

HOLD-Outperform: In our view, the stock's fundamentals are relatively more attractive than peers at the current price. Our thesis is based on our analysis of the company's outlook, financial performance, catalysts, valuation and risk profile.

HOLD-Underperform: In our view, the stock's fundamentals are relatively less attractive than peers at the current price. Our thesis is based on our analysis of the company's outlook, financial performance, catalysts, valuation and risk profile.

SELL: We have a negative outlook on the stock based on our expected absolute or relative return over the investment period. Our thesis is based on our analysis of the company's outlook, financial performance, catalysts, valuation and risk profile. We recommend investors reduce their position.

Under Review: We actively follow the company, although our estimates, rating and target price are under review.

Restricted: The rating and target price have been suspended temporarily to comply with applicable regulations and/or Yuanta policies.

Note: Yuanta research coverage with a Target Price is based on an investment period of 12 months. Greater China Discovery Series coverage does not have a formal 12 month Target Price and the recommendation is based on an investment period specified by the analyst in the report.

Global Disclaimer

© 2018 Yuanta. All rights reserved. The information in this report has been compiled from sources we believe to be reliable, but we do not hold ourselves responsible for its completeness or accuracy. It is not an offer to sell or solicitation of an offer to buy any securities. All opinions and estimates included in this report constitute our judgment as of this date and are subject to change without notice.

This report provides general information only. Neither the information nor any opinion expressed herein constitutes an offer or invitation to make an offer to buy or sell securities or other investments. This material is prepared for general circulation to clients and is not intended to provide tailored investment advice and does not take into account the individual financial situation and objectives of any specific person who may receive this report. Investors should seek financial advice regarding the appropriateness of investing in any securities, investments or investment strategies discussed or recommended in this report. The information contained in this report has been compiled from sources believed to be reliable but no representation or warranty, express or implied, is made as to its accuracy, completeness or correctness. This report is not (and should not be construed as) a solicitation to act as securities broker or dealer in any jurisdiction by any person or company that is not legally permitted to carry on such business in that jurisdiction.

Yuanta research is distributed in the United States only to Major U.S. Institutional Investors (as defined in Rule 15a-6 under the Securities Exchange Act of 1934, as amended and SEC staff interpretations thereof). All transactions by a US person in the securities mentioned in this report must be effected through a registered broker-dealer under Section 15 of the Securities Exchange Act of 1934, as amended. Yuanta research is distributed in Taiwan by Yuanta Securities Investment Consulting. Yuanta research is distributed in Hong Kong by Yuanta Securities (Hong Kong) Co. Limited, which is licensed in Hong Kong by the Securities and Futures Commission for regulated activities, including Type 4 regulated activity (advising on securities). In Hong Kong, this research report may not be redistributed, retransmitted or disclosed, in whole or in part or any form or manner, without the express written