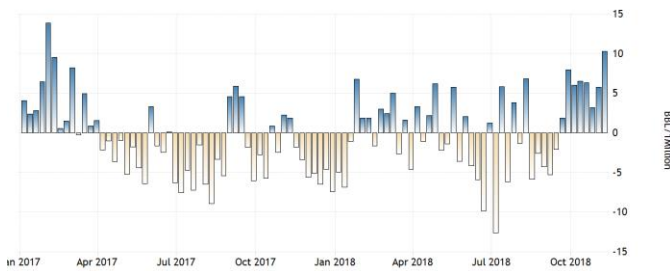


DIỄN BIẾN THỊ TRƯỜNG THẾ GIỚI

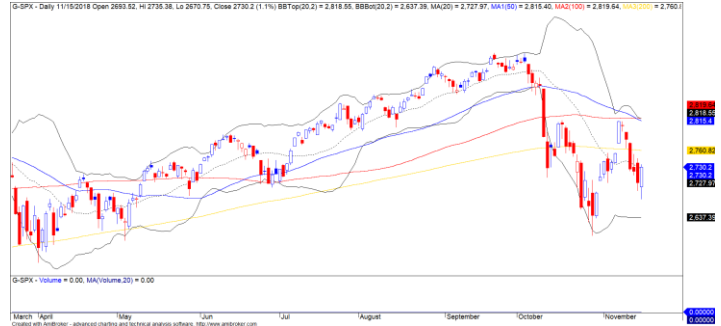
Giá dầu Brent hồi phục trong phiên thứ 2 liên tiếp bất chấp việc lượng tồn kho dầu của Mỹ tăng mạnh nhất kể từ 02/2017 cho thấy sản lượng dầu đã tăng mạnh trở lại, điều này có thể sẽ thúc đẩy quyết định của OPEC việc duy trì chính sách cắt giảm sản lượng trong năm 2019.

US CRUDE OIL STOCKS CHANGE



Lượng tồn kho dầu của Mỹ. Nguồn: EIA

TTCK Mỹ hồi phục mạnh về cuối phiên do giới đầu tư kỳ vọng về những triển vọng lạc quan của thương mại Mỹ - Trung. Chỉ số S&P500 tăng hơn 1% và đồ thị giá giao dịch quanh đường trung bình 20 ngày. Đồng thời, đồ thị giá cũng đang hình thành mô hình đảo chiều ngắn hạn và nếu chỉ số này vượt được mức 2,800 điểm thì xu hướng tăng kỳ vọng sẽ xác nhận và chỉ số có thể sẽ xác lập mức đỉnh cao mới trong đà tăng tới.



Diễn biến giá của chỉ số S&P 500

Mã	Ngày	Thay đổi	M/B ước tính	Tỷ lệ Premium
VanEck	15/11	-	-	-0.73%
DB FTSE	14/11	-	-	-1.42%
Ishares MSCI Frontier 100 ETF	15/11	-	-	-1.24%



We Create **Fortune**

DIỄN BIẾN THỊ TRƯỜNG VIỆT NAM

Khối ngoại bán ròng mạnh và chủ yếu phần lớn là VIC và VCG, trong đó VCG bị khối ngoại bất ngờ bán ròng mạnh sau khi thông tin đưa room khối ngoại xuống còn 0%. Hiện nay, có hai quỹ lớn đang nắm giữ VCG là PYN và Van Eck, nhiều khả năng Van Eck sẽ bán ra khi VCG chính thức được thông qua việc giảm room khối ngoại xuống còn 0% do vi phạm nguyên tắc về room của quỹ ETF này.



Diễn biến giá của cổ phiếu VCG



We Create Fortune

CỔ PHIẾU QUAN TÂM

CÔNG TY CỔ PHẦN PHÚ TÀI

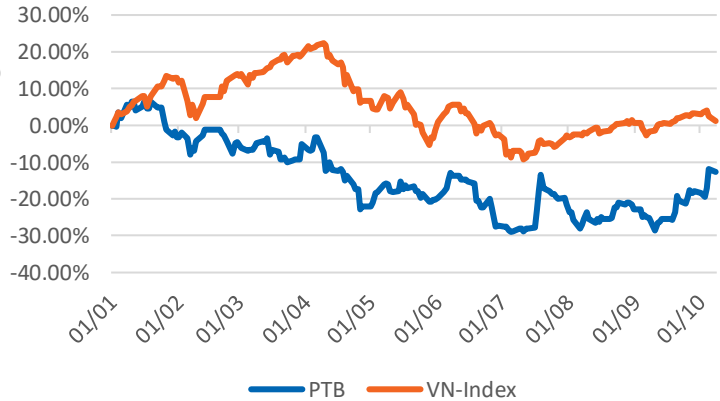
Giá đóng cửa 63,000

Sàn: HOSE - Ngành: Xây dựng và Vật liệu

9 tháng đầu năm 2018, PTB ghi nhận doanh thu đạt 3,161 tỷ đồng, tăng trưởng +9% so với cùng kỳ. Tỷ suất LNG cải thiện so với cùng kỳ, do đó PTB ghi nhận lợi nhuận gộp đạt 582 tỷ đồng, tăng trưởng 24% so với cùng kỳ.

DỮ LIỆU CỔ PHIẾU

Vốn hóa thị trường:	3,062	Tỷ VNĐ
SLCP lưu hành:	48,599,441	CP
SLCP niêm yết:	48,599,441	CP
Sở hữu nhà nước:	0%	
Sở hữu nước ngoài:	15%	
EPS cơ bản:	8,482	VNĐ
P/E (TTM):	7.4x	
P/B (TTM):	2.1x	
ROE (%):	29%	
ROA (%):	13%	
Tỷ suất cổ tức:	0%	



PHÂN TÍCH KỸ THUẬT

Ngưỡng kháng cự ngắn hạn:	66.4
Ngưỡng hỗ trợ ngắn hạn:	57.0
Xu hướng ngắn hạn (5-10 ngày):	TĂNG
Ngưỡng kháng cự trung hạn:	81.0
Ngưỡng hỗ trợ trung hạn:	54.1
Xu hướng trung hạn (1-3 tháng):	TĂNG

	Năm 2016	Năm 2017	2018 P
Tăng trưởng DT	20%	8%	21%
Tăng trưởng LNST	52%	30%	12%
Biên LN gộp	16%	18%	
Biên LN ròng	8%	9%	
EPS cơ bản	11,217	13,292	7,874
P/E		7.4x	8.0x

SO SÁNH CÁC DOANH NGHIỆP CÙNG NGÀNH

Tổng số đối thủ: 17

Mã chứng khoán	Vốn hóa TT (Tỷ VNĐ)	Sàn	LNG %	D/E	P/E	P/B
KBC	5,919	HOSE	56.3%	30.0%	11.1x	0.7x
IDC	5,868	UPCOM	0.0%	0.0%	2.9x	1.9x
TLP	1,909	UPCOM	0.0%	0.0%	15.0x	0.9x
ITA	2,487	HOSE	64.0%	18.2%	17.9x	0.2x
TIX	755	HOSE	0.0%	0.0%	8.8x	1.0x
TRUNG BÌNH NGÀNH			15.0%	7.5%	14.5x	1.4x

PTB – Triển vọng quý cuối năm tích cực

- 9 tháng đầu năm 2018, PTB ghi nhận doanh thu đạt 3,161 tỷ đồng, tăng trưởng +9% so với cùng kỳ. Tỷ suất LNG cải thiện so với cùng kỳ, do đó PTB ghi nhận lợi nhuận gộp đạt 582 tỷ đồng, tăng trưởng 24% so với cùng kỳ. Các chi phí lãi vay và chi phí quản lý tăng mạnh kéo theo LNST chỉ tăng trưởng 15% so với cùng kỳ, đạt 265 tỷ đồng
- Doanh thu các mảng kinh doanh chính của PTB là Đá ốp lát, đồ gỗ nội thất và ô tô tăng trưởng lần lượt +12%, +42% và -19% so với cùng kỳ. Đối với mảng đá ốp lát, doanh thu tăng trưởng nhờ nhà máy đá Hưng Yên đi vào hoạt động. Mảng đồ gỗ nội thất có doanh thu tăng trưởng mạnh nhờ nhà máy gỗ Phù Cát mở rộng đi vào hoạt động kể từ tháng 8/2017. Trong khi đó, mảng ô tô ghi nhận doanh thu giảm do tác động của Nghị định 116
- Cho năm 2018, PTB đặt kế hoạch doanh thu đạt 4,804 tỷ đồng (+21% YoY) và LNST đạt 475 tỷ đồng (+12% YoY), EPS tương ứng là 7,874 đồng. Như vậy sau 9 tháng đầu năm, PTB đã



We Create **Fortune**

hoàn thành 65.8% kế hoạch doanh thu và 66% kế hoạch lợi nhuận. Triển vọng trong quý cuối năm được dự báo tích cực nhờ mảng kinh doanh gỗ nội thất tiếp tục tăng trưởng và hoạt động kinh doanh ô tô sẽ hồi phục trở lại nhờ các nhà sản xuất nước ngoài được Bộ Giao thông vận tải chấp nhận giấy chứng nhận chất lượng kiểu loại VTA

- Những yếu tố tích cực trong nửa cuối năm 2018 sẽ tiếp diễn sang năm 2019 và LNST của PTB kỳ vọng sẽ tăng trưởng ở mức từ 15-20% trong năm 2018 và 2019. Trong năm 2019, công suất mảng đá ốp lát của PTB sẽ tiếp tục tăng thêm +17% nhờ vào việc mở rộng nhà máy Đồng Xuân. Công suất của mảng gỗ nội thất cũng sẽ được tăng thêm nhờ mở rộng công suất của nhà máy Thắng Lợi và Vina G7, bên cạnh đó, các đơn hàng nội thất tại thị trường Mỹ cũng đang có xu hướng tăng lên khi Mỹ áp thuế đối với đồ nội thất nhập khẩu từ Trung Quốc
- Ở mức giá hiện tại, cổ phiếu đang được giao dịch tại P/E kế hoạch 2018 là 8.0x
- Đồ thị giá của PTB tăng mạnh trên mức trung bình 20 ngày với khối lượng giao dịch tăng mạnh. Đồng thời, đồ thị giá vẫn đang trong giai đoạn tích lũy và xu hướng ngắn hạn cũng được nâng từ mức GIẢM lên TĂNG và xuất hiện điểm MUA ngắn hạn. Do đó, chúng tôi khuyến nghị các nhà ngắn hạn có thể xem xét MUA ở vùng giá hiện tại với mức mục tiêu ban đầu 81,000 đồng và mức cắt lỗ ở mức 57,000 đồng, tương ứng tỷ lệ Reward/Risk = 3:1



Diễn biến giá của cổ phiếu PTB



We Create **Fortune**

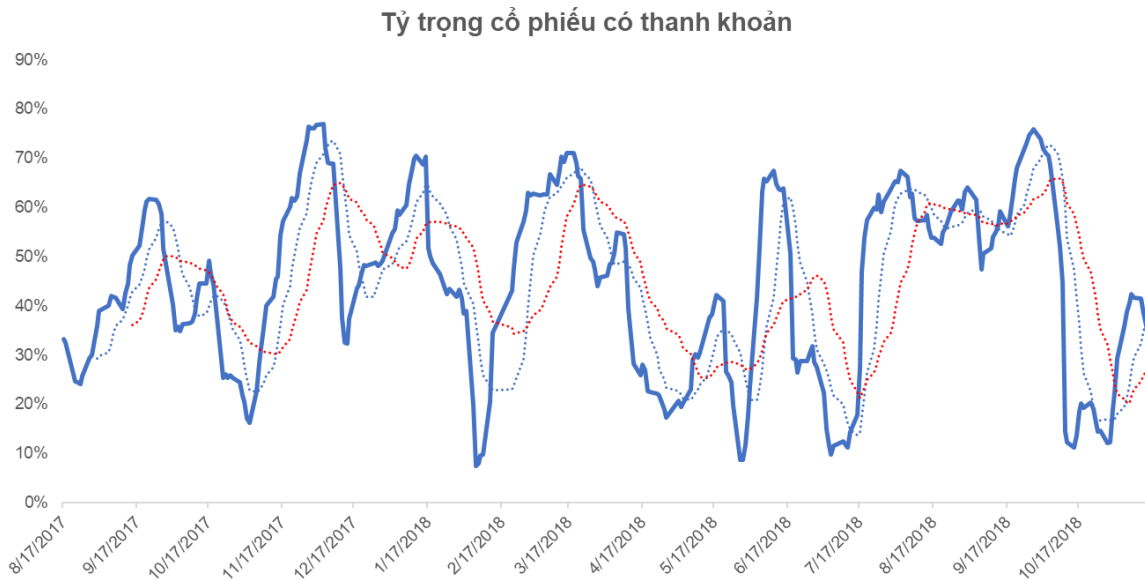
QUAN ĐIỂM THỊ TRƯỜNG NGẮN HẠN

Chúng tôi cho rằng thị trường có thể sẽ tiếp tục tích lũy quanh vùng đáy cũ trong tháng 07/2018, tức là vùng giá 885 điểm của chỉ số VN-Index. Đồng thời, theo hệ thống chỉ báo kỹ thuật ngắn hạn, chúng tôi đánh giá rủi ro sẽ giảm đáng kể nếu thị trường hồi phục trong vài phiên tới, nhưng dòng tiền ngắn hạn vẫn đang suy yếu cho thấy trạng thái tích lũy sẽ tiếp tục diễn ra. Ngoài ra, tỷ trọng cổ phiếu ngắn hạn tiếp tục giảm cho thấy chiến lược ngắn hạn là cơ cấu lại danh mục.

Hệ thống chỉ báo xu hướng của chúng tôi hạ mức xu hướng ngắn hạn của chỉ số VN-Index từ TĂNG xuống GIẢM và duy trì mức GIẢM xu hướng ngắn hạn của chỉ số HNX-Index với mức kháng cự ở mức 105.96 điểm. Do đó, chúng tôi khuyến nghị các nhà đầu tư ngắn hạn có thể tiếp tục cơ cấu lại danh mục về tỷ trọng khuyến nghị và không nên bán ra ở các nhịp giảm.

Tỷ trọng khuyến nghị ngắn hạn: 34% cổ phiếu/66% tiền mặt.

Tỷ trọng khuyến nghị trung hạn: 35% cổ phiếu/65% tiền mặt.



Biểu đồ tỷ trọng cổ phiếu ngắn hạn

DANH MỤC CÁC CỔ PHIẾU THEO DÕI

- Cổ phiếu xuất hiện tín hiệu mua ngắn hạn: CHP, DPR, PTB
- Cổ phiếu xuất hiện tín hiệu bán ngắn hạn: AAA, CTI, VRC

Bảng theo dõi xu hướng của các cổ phiếu được chúng tôi cập nhật trong báo cáo Nhận định thị trường (Báo cáo này sẽ được chúng tôi cập nhật vào mỗi buổi chiều sau giờ giao dịch).



We Create **Fortune**

DANH MỤC KHUYẾN NGHỊ NGẮN HẠN

CP	Giá	Xu hướng ngắn hạn	Xu hướng trung hạn	Ngày khuyến nghị MUA	Giao dịch T+	Giá mua ngắn hạn	Mức cắt lỗ ngắn hạn	%Lợi nhuận	Khuyến nghị
PHR	30,850	TĂNG	TĂNG	17/10/2018	T+30	29,300	28,057	5.29%	NĂM GIỮ
MSR	20,900	TĂNG	TĂNG	19/10/2018	T+28	22,400	20,481	-6.70%	NĂM GIỮ
TNG	19,300	TĂNG	TĂNG	23/10/2018	T+24	16,600	17,502	16.27%	NĂM GIỮ
PVS	18,400	TĂNG	GIẢM	1/11/2018	T+15	19,000	17,318	-3.16%	NĂM GIỮ
VHM	75,500	TĂNG	GIẢM	2/11/2018	T+14	69,000	70,438	9.42%	NĂM GIỮ
ASM	10,350	TĂNG	GIẢM	5/11/2018	T+11	11,200	10,173	-7.59%	NĂM GIỮ
HT1	13,400	TĂNG	GIẢM	5/11/2018	T+11	12,950	12,499	3.47%	NĂM GIỮ
LDG	16,400	TĂNG	GIẢM	5/11/2018	T+11	15,950	14,748	2.82%	NĂM GIỮ
VGC	15,400	TĂNG	GIẢM	6/11/2018	T+10	16,300	15,095	-5.52%	NĂM GIỮ
BWE	22,000	TĂNG	TĂNG	7/11/2018	T+9	20,900	20,158	5.26%	NĂM GIỮ
FMC	30,000	TĂNG	TĂNG	8/11/2018	T+8	28,150	28,480	6.57%	NĂM GIỮ
VIB	26,900	TĂNG	GIẢM	9/11/2018	T+7	27,600	25,784	-2.54%	NĂM GIỮ
KBC	12,300	TĂNG	TĂNG	14/11/2018	T+2	12,550	11,735	-1.99%	NĂM GIỮ
PTB	63,000	TĂNG	TĂNG	16/11/2018	T+0	63,000	62,999	0.00%	MUA

DANH MỤC KHUYẾN NGHỊ TRUNG HẠN

Hiện nay, chúng tôi vẫn chưa có khuyến nghị mới.



We Create **Fortune**

CTCP Chứng khoán Yuanta Việt Nam

Phòng phân tích khối khách hàng cá nhân

Nguyễn Thế Minh

Giám đốc Nghiên cứu Phân tích

+84 28 3622 6868 ext 3826

minh.nguyen@yuanta.com

Quách Đức Khánh

Chuyên viên phân tích cao cấp

+84 28 3622 6868 ext 3833

khanh.quach@yuanta.com

Nguyễn Trịnh Ngọc Hồng

Chuyên viên phân tích

+84 28 3622 6868 ext 3832

hong.nguyen@yuanta.com

Phòng Môi giới khách hàng cá nhân

Nguyễn Thanh Tùng

Giám đốc Môi giới Hội Sở

+84 28 3622 6868 ext 3609

tung.nguyen@yuanta.com.vn

Nguyễn Việt Quang

Giám đốc chi nhánh Hà Nội

+84 28 3622 6868 ext 3404

quang.nguyen@yuanta.com.vn

Chung Kim Hoa

Giám đốc Khối khách hàng người Hoa

+84 28 3622 6868 ext 3828

hoa.chung@yuanta.com.vn

Võ Thị Thu Thủy

Giám đốc chi nhánh Bình Dương

+84 28 3622 6868 ext 3505

thuy.vo@yuanta.com.vn

Phù Vĩnh Quế

Giám đốc chi nhánh Chợ Lớn

+84 28 3622 6868

que.phu@yuanta.com.vn

Bùi Quốc Phong

Giám đốc chi nhánh Đồng Nai

+84 28 3622 6868

phong.bui@yuanta.com.vn



We Create **Fortune**

Appendix A: Important Disclosures

Analyst Certification

Each research analyst primarily responsible for the content of this research report, in whole or in part, certifies that with respect to each security or issuer that the analyst covered in this report: (1) all of the views expressed accurately reflect his or her personal views about those securities or issuers; and (2) no part of his or her compensation was, is, or will be, directly or indirectly, related to the specific recommendations or views expressed by that research analyst in the research report.

Ratings Definitions

BUY: We have a positive outlook on the stock based on our expected absolute or relative return over the investment period. Our thesis is based on our analysis of the company's outlook, financial performance, catalysts, valuation and risk profile. We recommend investors add to their position.

HOLD-Outperform: In our view, the stock's fundamentals are relatively more attractive than peers at the current price. Our thesis is based on our analysis of the company's outlook, financial performance, catalysts, valuation and risk profile.

HOLD-Underperform: In our view, the stock's fundamentals are relatively less attractive than peers at the current price. Our thesis is based on our analysis of the company's outlook, financial performance, catalysts, valuation and risk profile.

SELL: We have a negative outlook on the stock based on our expected absolute or relative return over the investment period. Our thesis is based on our analysis of the company's outlook, financial performance, catalysts, valuation and risk profile. We recommend investors reduce their position.

Under Review: We actively follow the company, although our estimates, rating and target price are under review.

Restricted: The rating and target price have been suspended temporarily to comply with applicable regulations and/or Yuanta policies.

Note: Yuanta research coverage with a Target Price is based on an investment period of 12 months. Greater China Discovery Series coverage does not have a formal 12 month Target Price and the recommendation is based on an investment period specified by the analyst in the report.

Global Disclaimer

© 2018 Yuanta. All rights reserved. The information in this report has been compiled from sources we believe to be reliable, but we do not hold ourselves responsible for its completeness or accuracy. It is not an offer to sell or solicitation of an offer to buy any securities. All opinions and estimates included in this report constitute our judgment as of this date and are subject to change without notice.

This report provides general information only. Neither the information nor any opinion expressed herein constitutes an offer or invitation to make an offer to buy or sell securities or other investments. This material is prepared for general circulation to clients and is not intended to provide tailored investment advice and does not take into account the individual financial situation and objectives of any specific person who may receive this report. Investors should seek financial advice regarding the appropriateness of investing in any securities, investments or investment strategies discussed or recommended in this report. The information contained in this report has been compiled from sources believed to be reliable but no representation or warranty, express or implied, is made as to its accuracy, completeness or correctness. This report is not (and should not be construed as) a solicitation to act as securities broker or dealer in any jurisdiction by any person or company that is not legally permitted to carry on such business in that jurisdiction.

Yuanta research is distributed in the United States only to Major U.S. Institutional Investors (as defined in Rule 15a-6 under the Securities Exchange Act of 1934, as amended and SEC staff interpretations thereof). All transactions by a US person in the securities mentioned in this report must be effected through a registered broker-dealer under Section 15 of the Securities Exchange Act of 1934, as amended. Yuanta research is distributed in Taiwan by Yuanta Securities Investment Consulting. Yuanta research is distributed in Hong Kong by Yuanta Securities (Hong Kong) Co. Limited, which is licensed in Hong Kong by the Securities and Futures Commission for regulated activities, including Type 4 regulated activity (advising on securities). In Hong Kong, this research report may not be redistributed, retransmitted or disclosed, in whole or in part or and any form or manner, without the express written