

Market Today: Thị trường có thể sẽ tiếp tục hồi phục trong tuần tới

30/11/2018

Diễn biến thị trường trong phiên

Rating	VNI	HNI	UPCOM
<b>Điểm</b>	926.54	104.82	52.36
% ngày	-0.03%	0.62%	0.13%
% tuần	0.26%	-0.36%	0.25%
% tháng	4.27%	2.97%	2.65%
% năm	-2.66%	-8.58%	-3.17%
<b>GTGD (Tỷ đồng)</b>			
Trong ngày	2,956	394	266
TB 1 tuần	3,091	521	358
TB 1 tháng	3,324	483	254
<b>Khối ngoại (Tỷ đồng)</b>			
Mua	635.04	10.46	68.43
Bán	647.94	5.82	34.13
Giá trị ròng	(12.90)	4.64	34.30
<b>Độ rộng TT</b>			
Mã Tăng	147	76	153
Mã Giảm	123	78	98
Không Đổi	108	226	586
<b>Chỉ số chính</b>			
P/E	16.1x	9.4x	15.1x
Vốn hóa TT (ngàn tỷ)	2,999	143	918
LS Cổ tức	2.09%	2.87%	3.46%

Nguồn: Bloomberg – Yuanta Retail Research

DIỄN BIẾN THỊ TRƯỜNG

Trong phiên giao dịch cuối tuần có nhiều thị trường Châu Á vẫn giữ được sắc xanh vào cuối phiên. Các thị trường lớn như Nhật Bản, Trung Quốc, HongKong, Singapore, Ấn Độ, Bên cạnh đó vẫn có một số thị trường có mức điều chỉnh nhẹ như Hàn Quốc, Malay và Việt Nam, nhưng mức giảm không đáng kể.

Chỉ số VN-Index có nhiều biến động tuy nhiên vào cuối phiên lại đóng cửa sát mức tham chiếu giảm nhẹ 0.03%. Còn hai chỉ số HNX-Index và Upcom-Index vẫn giữ được sắc xanh, chỉ số HNX-Index tăng 0.62% đóng cửa ở mức 105 điểm còn chỉ số Upcom-Index tăng 0.13% chốt tại 52.36 điểm. Thanh khoản trong phiên không có sự cải thiện nhiều, tổng giá trị giao dịch toàn thị trường chỉ nằm trong khoản 3,600 tỷ đồng. Và thanh khoản của đợt biến trong phiên đến từ mã MBB với tổng khối lượng khớp lệnh hơn 19.5 triệu cổ phiếu và khớp cuối phiên tăng 3.1% so với tham chiếu.

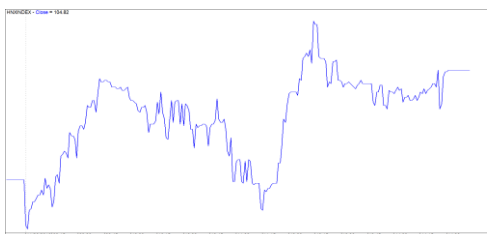
Các cổ phiếu nhóm cổ phiếu nhà Vingroup (VHM – VIC – VRE) và các cổ phiếu trụ khác như VJC, HPG, MSN, NVL... đều đồng loạt giảm giá gây ảnh hưởng tiêu cực đến chỉ số. Nhờ sự tăng điểm vào cuối phiên của các cổ phiếu như PLX, VCB, VNM, GAS, BID... giúp biến động của VN-Index là khá cân bằng.

Nhà đầu tư ngoại mua ròng nhẹ trên toàn thị trường với giá trị khoảng 26 tỷ đồng. Và lượng mua ròng lớn trong phiên là mã là VEA và HVN trên sàn Upcom và lượng mua ròng trên sàn này hơn 34 tỷ đồng. VNM vẫn là mã được khối ngoại thu mua nhiều nhất trong những phiên gần đây.

VNINDEX



HNXINDEX



NHẬN ĐỊNH THỊ TRƯỜNG

Chúng tôi cho rằng thị trường có thể sẽ duy trì đà tăng trong các phiên giao dịch tới và chỉ số VN-Index có thể sẽ tiếp tục thử thách lại mức 930 điểm. Đồng thời, thị trường vẫn đang trong giai đoạn tích lũy và nếu thị trường duy trì đà tăng trong các phiên giao dịch đầu tuần thì xu hướng tăng sẽ rõ ràng hơn. Ngoài ra, tỷ trọng cổ phiếu tiếp tục giảm nhẹ cho thấy chiến lược ngắn hạn là tiếp tục cơ cấu lại danh mục.

Hệ thống chỉ báo xu hướng của chúng tôi vẫn duy trì mức TĂNG xu hướng ngắn hạn của chỉ số VN-Index với mức cắt lỗ ở mức 909.23 điểm và mức GIẢM xu hướng ngắn hạn của chỉ số HNX-Index với mức kháng cự ở mức 105.20 điểm. Do đó, chúng tôi khuyến nghị các nhà đầu tư ngắn hạn có thể xem xét cơ cấu lại danh mục và tiếp tục chú ý vào xu hướng của từng cổ phiếu khi thị trường vẫn chưa có sự đồng thuận cao.

Theo đồ thị tuần, thị trường có thể sẽ tiếp tục hồi phục trong tuần giao dịch tới, nhưng thị trường vẫn có khả năng sẽ biến động hẹp và xu hướng chưa rõ ràng. Đồng thời, xu hướng ngắn hạn vẫn duy trì ở mức GIẢM trên hai chỉ số với mức kháng cự trung hạn ở mức 983.72 điểm của chỉ số VN-Index và 112.49 điểm của chỉ số HNX-Index. Ngoài ra, tỷ trọng cổ phiếu tiếp tục giảm nhẹ cho thấy chiến lược ngắn hạn vẫn là ưu tiên hạ tỷ trọng cổ phiếu trong các nhịp hồi. Do đó, chúng tôi khuyến nghị trung hạn vẫn chưa nên mở vị thế mua mới và tiếp tục hạ tỷ trọng cổ phiếu về mức khuyến nghị.

**Tỷ trọng khuyến nghị ngắn hạn:** 44% cổ phiếu/56% tiền mặt.

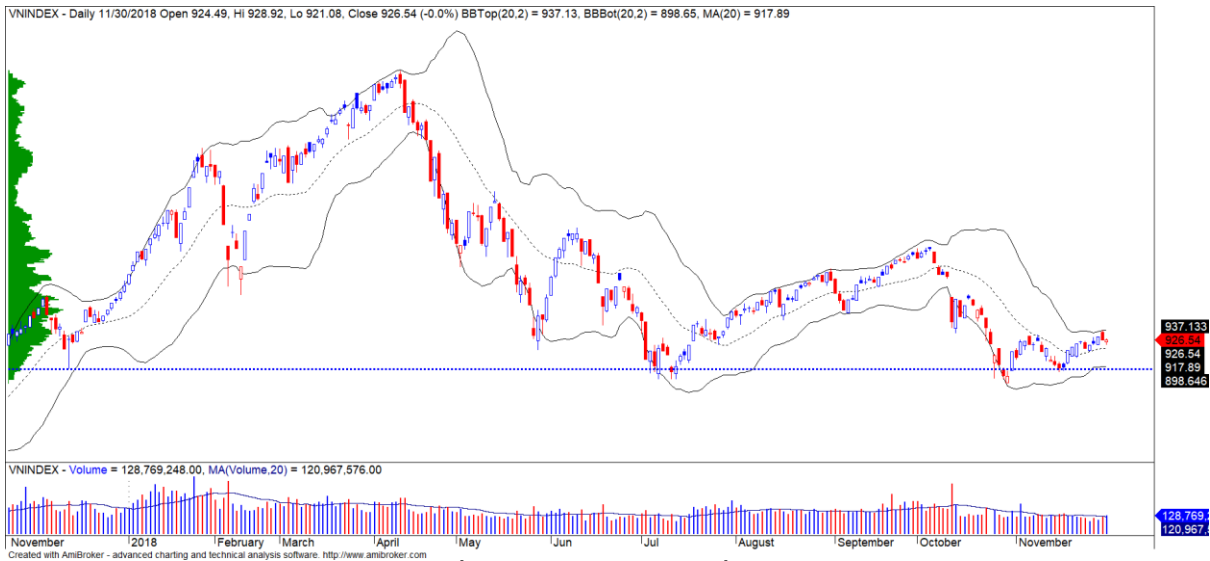
**Tỷ trọng khuyến nghị trung hạn:** 29% cổ phiếu/71% tiền mặt.

(Bảng đánh giá xu hướng của các cổ phiếu theo dõi được cập nhật ở trang sau).

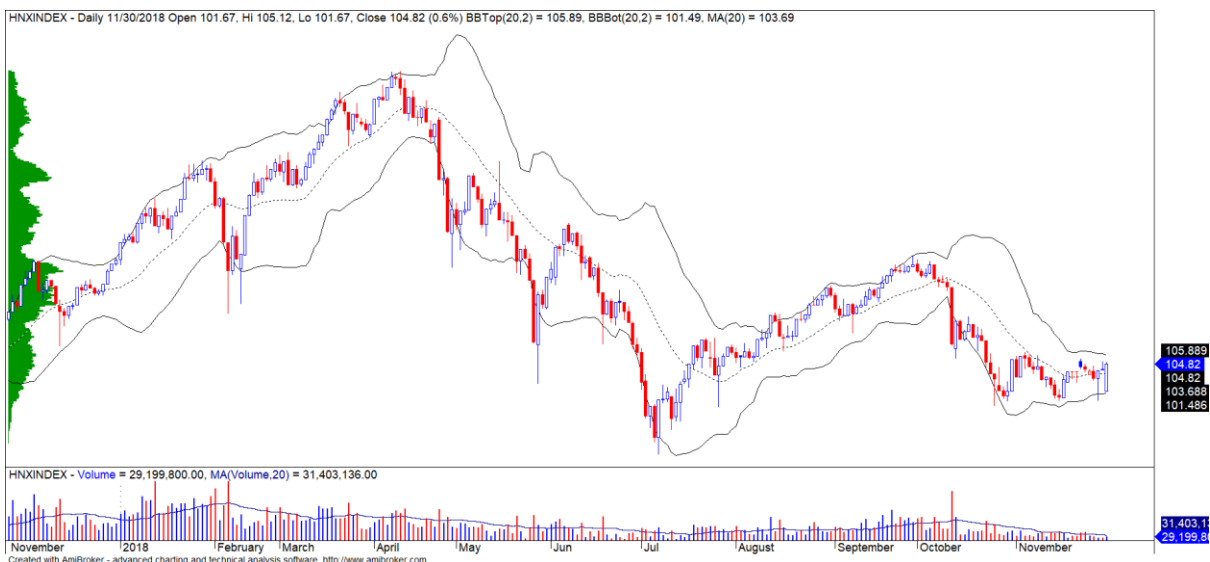


We Create **Fortune**

## BIỂU ĐỒ PHÂN TÍCH KỸ THUẬT



Diễn biến thị trường của chỉ số VN-Index



Diễn biến thị trường của chỉ số HNX-Index

Chỉ số	Xu hướng ngắn hạn	Xu hướng trung hạn	Mức kháng cự 1	Mức kháng cự 2	Mức hỗ trợ 1	Mức hỗ trợ 2
Chỉ số VN-Index	<b>TĂNG</b>	<b>GIẢM</b>	930	972	897	780
Chỉ số HNX-Index	<b>GIẢM</b>	<b>GIẢM</b>	110	117	100	96
Chỉ số VN30	<b>TĂNG</b>	<b>GIẢM</b>	905	946	865	768
Chỉ số VNMidcaps	<b>GIẢM</b>	<b>GIẢM</b>	964	1020	925	971
Chỉ số VNSmallcaps	<b>GIẢM</b>	<b>GIẢM</b>	815	835	789	769



We Create Fortune

## BẢNG THEO DÕI XU HƯỚNG CÁC CỔ PHIẾU

CP	Giá	Xu hướng ngắn hạn	Xu hướng trung hạn	Giá mua ngắn hạn	Mức cắt lỗ ngắn hạn	%LN ngắn hạn tạm tính	Tín hiệu ngắn hạn	Giá mua trung hạn	Mức cắt lỗ trung hạn	%LN trung hạn tạm tính	Tín hiệu trung hạn
AAA	14,850	TĂNG	GIẢM	14,800	14,596	0.34%			16,612		
ACB	29,800	TĂNG	GIẢM	29,800	29,557	0.00%	MUA		33,291		
ACV	80,500	GIẢM	GIẢM		81,298				86,919		
ANV	27,800	GIẢM	TĂNG		30,923			21,450	25,326	29.60%	
ASM	10,200	TĂNG	GIẢM	11,200	10,173	-8.93%			12,513		
BFC	28,400	TĂNG	GIẢM	26,450	26,502	7.37%			28,746		
BHN	82,500	GIẢM	GIẢM		86,522				97,717		
BID	31,400	TĂNG	TĂNG	32,450	29,969	-3.24%		33,400	29,888	-5.99%	
BMP	55,200	GIẢM	GIẢM		58,142				64,662		
BSR	14,700	GIẢM	GIẢM		15,860				18,175		
BVH	95,800	TĂNG	TĂNG	93,500	92,564	2.46%		86,000	81,960	11.40%	
BWE	23,100	TĂNG	TĂNG	20,900	21,975	10.53%		20,000	20,137	15.50%	
CEO	13,200	TĂNG	GIẢM	13,800	12,768	-4.35%			14,906		
CHP	22,350	TĂNG	GIẢM	21,500	21,551	3.95%			22,912		
CSM	15,000	GIẢM	TĂNG		15,406			14,390	13,911	4.24%	
CTD	155,500	TĂNG	GIẢM	151,500	150,762	2.64%			164,807		
CTG	23,000	TĂNG	GIẢM	23,050	21,727	-0.22%			25,893		
CTI	23,350	GIẢM	GIẢM		24,335				27,265		
CVT	22,100	GIẢM	GIẢM		23,059				26,399		
DCM	10,400	TĂNG	GIẢM	10,000	9,859	4.00%			10,704		
DGW	23,900	TĂNG	TĂNG	25,200	23,815	-5.16%		27,500	23,622	-13.09%	
DHA	30,500	TĂNG	TĂNG	30,300	29,997	0.66%		29,100	27,163	4.81%	
DIG	15,600	TĂNG	GIẢM	15,400	14,607	1.30%			17,064		
DHC	32,900	GIẢM	TĂNG		35,100			44,600	29,901	-26.23%	
DHG	82,000	GIẢM	GIẢM		85,524				93,246		
DGC	50,200	TĂNG	GIẢM	49,000	47,993	2.45%			52,481		
DPG	47,000	TĂNG	TĂNG	48,250	44,940	-2.59%		52,000	42,364	-9.62%	
DPM	21,600	TĂNG	TĂNG	18,800	19,874	14.89%		19,400	17,356	11.34%	
DPR	35,100	TĂNG	GIẢM	35,300	34,256	-0.57%			35,937		
DQC	26,900	GIẢM	TĂNG		28,430			31,000	26,186	-13.23%	
DRC	21,600	GIẢM	GIẢM		22,730				24,952		
DXG	24,250	TĂNG	GIẢM	26,150	23,973	-7.27%			29,540		
ELC	7,600	GIẢM	GIẢM		8,080				9,028		
FCN	15,800	TĂNG	TĂNG	15,900	15,289	-0.63%		17,700	13,729	-10.73%	
FIT	2,780	GIẢM	GIẢM		3,206				3,927		
FMC	29,000	GIẢM	TĂNG		31,263			24,700	26,427	17.41%	
FPT	42,900	TĂNG	GIẢM	42,900	41,981	0.00%			46,495		
GAS	90,800	GIẢM	GIẢM		96,595				113,305		
GEX	25,300	TĂNG	GIẢM	26,200	24,711	-3.44%			29,098		
GIL	35,300	GIẢM	TĂNG		37,757			34,900	34,848	1.15%	
GMD	27,700	GIẢM	TĂNG	26,850	27,736	3.30%	BÁN	27,300	25,116	1.47%	

We Create Fortune

GTN	10,850	TĂNG	GIẢM	10,550	10,191	2.84%			11,796		
HAG	5,150	GIẢM	GIẢM		5,450				6,293		
HAX	16,150	TĂNG	GIẢM	16,550	15,668	-2.42%			18,209		
HBC	18,300	GIẢM	GIẢM		19,543				22,985		
HDB	30,000	TĂNG	GIẢM	30,900	28,604	-2.91%			35,737		
HNG	16,700	TĂNG	TĂNG	15,450	15,696	8.09%		8,200	14,249	103.66%	
HPG	33,200	GIẢM	GIẢM		36,691				40,632		
HSG	6,620	GIẢM	GIẢM		7,556				9,977		
HT1	13,300	TĂNG	GIẢM	12,950	12,722	2.70%			14,380		
HUT	4,200	GIẢM	GIẢM		4,564				5,326		
HVN	33,800	TĂNG	GIẢM	33,000	31,127	2.42%			37,369		
ITD	10,650	GIẢM	TĂNG		10,968			12,400	10,580	-14.11%	
KBC	12,700	TĂNG	TĂNG	12,550	12,264	1.20%		13,450	11,580	-5.58%	
KDH	30,050	TĂNG	GIẢM	29,500	28,563	1.86%			33,060		
KSB	28,000	GIẢM	GIẢM		28,915				33,107		
LCG	8,600	GIẢM	TĂNG		8,877			9,390	8,579	-8.41%	
LDG	15,750	TĂNG	GIẢM	15,950	15,342	-1.25%			18,940		
LIX	53,800	TĂNG	TĂNG	41,200	51,658	30.58%		44,400	45,572	21.17%	
LPB	9,500	TĂNG	GIẢM	9,500	9,049	0.00%			10,601		
LSS	7,010	GIẢM	TĂNG		7,382			7,890	6,353	-11.15%	
MBB	21,550	TĂNG	GIẢM	21,550	21,440	0.00%	MUA		23,846		
MPC	44,000	GIẢM	TĂNG		48,447			46,700	40,579	-5.78%	
MSN	80,000	GIẢM	GIẢM		84,555				90,176		
MSR	21,000	TĂNG	TĂNG	22,400	20,481	-6.25%		19,884	17,837	5.62%	
MWG	84,500	TĂNG	GIẢM	85,800	81,240	-1.52%			92,518		
NKG	7,600	GIẢM	GIẢM		8,302				10,851		
NLG	28,500	GIẢM	GIẢM		28,782				31,784		
NT2	25,400	TĂNG	GIẢM	24,900	24,613	2.01%			26,612		
NTL	16,300	TĂNG	TĂNG	10,000	14,193	63.00%		10,450	13,122	55.98%	
NTP	41,900	GIẢM	GIẢM		44,653				49,505		
PAC	43,200	GIẢM	TĂNG		45,025			44,100	40,605	-2.04%	
PC1	22,500	GIẢM	GIẢM		22,882				25,195		
PDR	26,500	GIẢM	GIẢM		26,983				28,768		
PGC	14,250	GIẢM	GIẢM		14,613				15,410		
PHR	31,500	TĂNG	TĂNG	29,300	29,923	7.51%		24,000	26,811	31.25%	
PNJ	92,100	GIẢM	TĂNG		98,264			103,900	91,800	-11.36%	
PLX	58,000	GIẢM	GIẢM		59,380				66,270		
POW	14,800	TĂNG	GIẢM	14,300	13,930	3.50%			16,115		
PPC	19,200	TĂNG	GIẢM	18,100	18,483	6.08%			19,639		
PTB	63,200	TĂNG	TĂNG	63,000	61,387	0.32%		64,000	56,808	-1.25%	
PVS	19,300	TĂNG	GIẢM	19,000	18,050	1.58%			22,123		
PVD	15,850	GIẢM	GIẢM		16,745				19,974		
PVI	32,900	TĂNG	TĂNG	32,900	32,575	0.00%	MUA	33,000	30,008	-0.30%	
PXS	5,200	TĂNG	GIẢM	5,450	4,924	-4.59%			6,453		
QNS	42,200	TĂNG	TĂNG	42,700	41,164	-1.17%		41,500	3,933	1.69%	
RAL	83,600	GIẢM	GIẢM		90,249			103,600	86,744	-16.27%	BÁN

We Create Fortune

REE	31,800	TĂNG	GIẢM	32,600	31,249	-2.45%			34,681	
SAB	250,000	TĂNG	TĂNG	208,000	241,072	20.19%		245,000	218,974	2.04%
SAM	6,760	GIẢM	GIẢM		6,979				7,803	
SBV	15,300	GIẢM	GIẢM		15,539				19,732	
SCR	7,890	GIẢM	GIẢM		8,064				8,973	
SHI	6,200	GIẢM	TĂNG		6,649			6,990	5,879	-11.30%
SJS	15,800	TĂNG	GIẢM	16,150	15,048	-2.17%			17,932	
SKG	16,500	GIẢM	GIẢM		17,430				19,471	
SSI	28,500	GIẢM	GIẢM		29,108				32,215	
STB	12,150	GIẢM	GIẢM		12,678				13,989	
SVC	44,400	GIẢM	GIẢM		46,267				47,578	
TCB	26,050	GIẢM	GIẢM		26,785				N/A	
TCM	23,100	GIẢM	GIẢM	25,600	23,669	-7.54%	BÁN		29,332	
TDH	10,200	GIẢM	GIẢM		10,656				11,745	
TLH	6,000	GIẢM	GIẢM		6,116				6,810	
TMT	9,480	GIẢM	TĂNG		10,026			9,290	8,746	2.05%
TNG	17,500	GIẢM	TĂNG	17,000	17,764	4.49%	BÁN	12,000	15,302	45.83%
TYA	10,500	TĂNG	GIẢM	10,700	10,250	-1.87%			11,557	
VCB	55,400	GIẢM	GIẢM		55,944				61,169	
VCG	18,500	TĂNG	TĂNG	20,300	17,520	-8.87%		19,200	16,077	-3.65%
VFG	41,000	TĂNG	TĂNG	36,800	38,237	11.41%		34,394	34,521	19.21%
VGC	16,400	TĂNG	GIẢM	16,300	15,654	0.61%			18,454	
VHC	102,000	GIẢM	TĂNG	103,000	103,289	0.28%	BÁN	69,300	93,380	47.19%
VHM	77,800	TĂNG	GIẢM	69,000	74,267	12.75%			79,422	
VIB	18,700	GIẢM	GIẢM		19,799				21,285	
VIC	101,700	TĂNG	GIẢM	96,400	97,985	5.50%			104,386	
VIP	7,100	TĂNG	GIẢM	7,040	7,005	0.85%			7,294	
VJC	131,000	TĂNG	GIẢM	132,500	127,501	-1.13%			146,201	
VNM	128,000	TĂNG	GIẢM	120,100	121,708	6.58%			130,063	
VPB	20,800	TĂNG	GIẢM	21,700	20,495	-4.15%			24,014	
VPI	42,500	GIẢM	N/A	41,750	42,590	2.01%			N/A	
VRC	21,900	GIẢM	TĂNG		22,118			19,350	20,785	13.18%
VRE	30,700	TĂNG	GIẢM	30,700	29,956	0.00%			34,506	
VSC	40,000	GIẢM	GIẢM		40,926				45,645	



We Create Fortune

Sàn GDCK TPHCM (HSX)

	Điểm	Chg%
VNI	926.79	-0.37%
VN30	897.58	-0.42%
VN Mid	944.30	-0.29%
VN Small	802.07	-0.59%

Sàn GDCK Hà Nội (HSX)

	Điểm	Chg%
HNI	104.17	0.07%
HN30	187.05	-0.15%
VNX AllSh	854.23	-0.43%

Sàn GDCK UPCoM (UPCoM)

	Điểm	Chg%
UPCoM	52.29	0.25%

GDKN	GTGD (tỷ VND)	
Mua	635.04	
Bán	647.94	
GT rỗng	(12.90)	

GDKN	GTGD (tỷ VND)	
Mua	10.46	
Bán	5.82	
GT rỗng	4.64	

GDKN	GTGD (tỷ VND)	
Mua	68.43	
Bán	34.13	
GT rỗng	34.30	

Mã tăng lớn nhất*	Giá trị thay đổi (VND)	Chg%
NTL	1050	6.89%
VRC	1100	5.29%
PHR	1100	3.62%
MBB	650	3.11%
PVD	450	2.92%

Mã tăng lớn nhất*	Giá trị thay đổi (VND)	Chg%
SHB	200	2.74%
PVS	500	2.66%
HUT	100	2.44%
VGC	200	1.23%
ACB	300	1.02%

Mã tăng lớn nhất*	Giá trị thay đổi (VND)	Chg%
VEF	10000	14.86%
IDC	500	2.60%
ACV	1200	1.51%
LPB	100	1.06%
GEG	100	0.67%

Mã giảm lớn nhất*	Giá trị thay đổi (VND)	Chg%
FIT	-190	-6.40%
ACL	-1,850	-5.81%
TCM	-900	-3.75%
VHC	-3,600	-3.41%
VCI	-1,700	-3.34%

Mã giảm lớn nhất*	Giá trị thay đổi (VND)	Chg%
TNG	-500	-2.78%
DGC	-900	-1.76%
VCG	-300	-1.60%
CEO	-200	-1.49%
VC3	-200	-1.00%

Mã giảm lớn nhất*	Giá trị thay đổi (VND)	Chg%
VGT	-400	-3.23%
MPC	-1100	-2.44%
VIB	-400	-2.09%
DVN	-300	-1.90%
VGI	-300	-1.84%

\*GTVH > 500 tỷ đồng, GTDG >1.5 tỷ đồng

GTVH cao nhất	Tỷ đồng	
VIC	306,396	
VHM	257,913	
GAS	229,483	
VNM	223,773	
VCB	215,506	

GTVH cao nhất	Tỷ đồng	
ACB	39,909	
VCS	13,248	
SHB	9,986	
PVS	9,336	
VCG	8,083	

GTVH cao nhất	Tỷ đồng	
ACV	175,855	
MCH	52,454	
BSR	52,305	
HVN	50,544	
VGI	49,415	

KLGD nhiều nhất	Giá trị (triệu)	Chg%
MBB	20.71	3.11%
HPG	7.49	-2.92%
TPB	7.38	-0.98%
OGC	6.25	0.00%
FTM	5.65	0.00%

KLGD nhiều nhất	Giá trị (triệu)	Chg%
VCG	4.51	-1.60%
PVS	4.37	2.66%
SHB	4.24	2.74%
ACB	2.99	1.02%
ART	2.66	

KLGD nhiều nhất	Giá trị (triệu)	Chg%
CC4	1.98	
VGT	1.32	-3.23%
VEA	0.97	-0.26%
IDC	0.97	2.60%
BSR	0.93	-1.34%

Nguồn: Bloomberg & Yuanta Research

Nguồn: Bloomberg & Yuanta Research

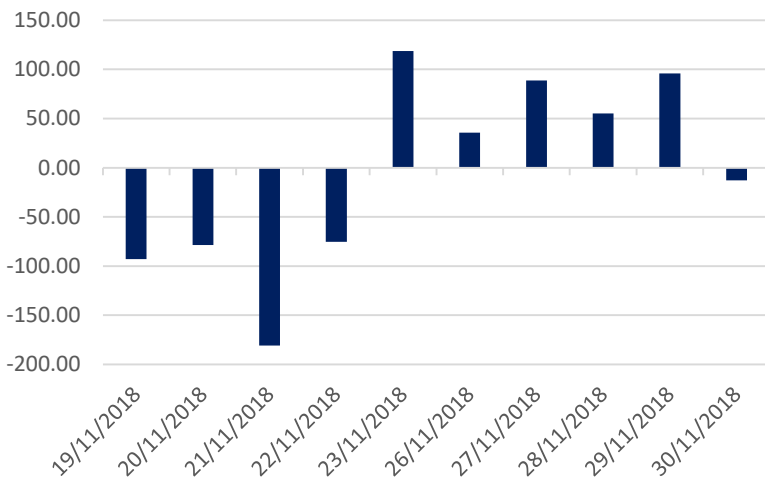
Nguồn: Bloomberg & Yuanta Research



We Create Fortune

## THỐNG KÊ GIAO DỊCH KHỐI NGOẠI

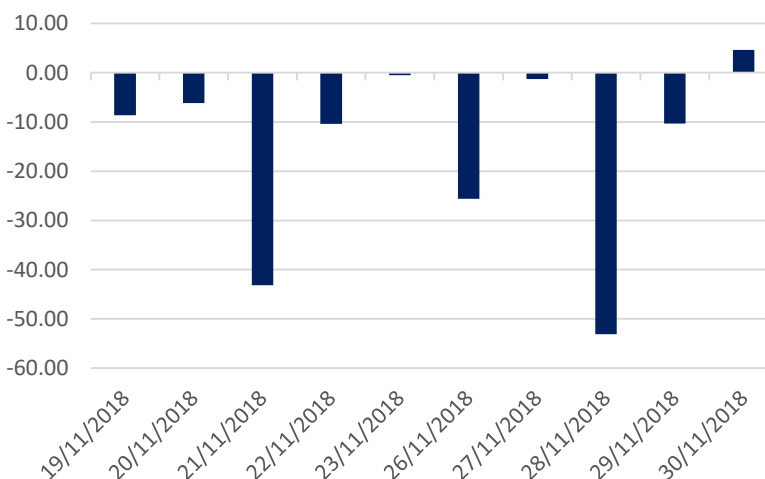
Diễn biến Mua/Bán ròng Khối ngoại HSX



Mã CK	Giá trị mua ròng (triệu VNĐ)	Mã CK	Giá trị Bán ròng (triệu VNĐ)
VNM	125,144	HPG	(77,383)
BID	14,059	VIC	(59,703)
GMD	13,640	GAS	(20,525)
VCB	13,559	NVL	(14,993)
PVD	13,495	VRE	(12,817)

TOP 5 Cổ phiếu khối ngoại Mua/Bán trên sàn HSX

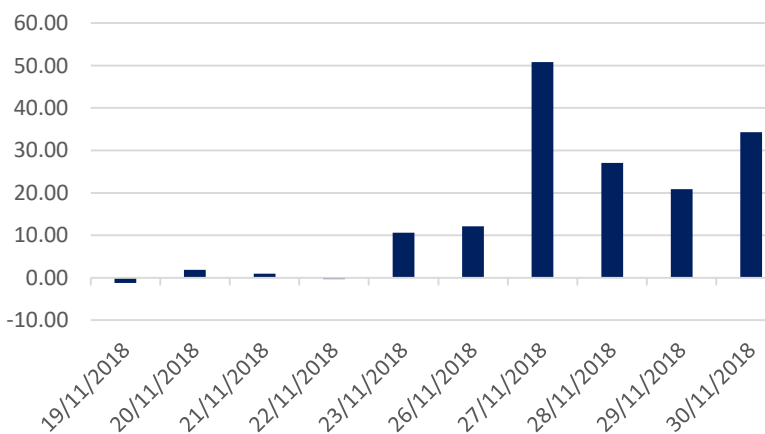
Diễn biến Mua/Bán ròng Khối ngoại HNX



Mã CK	Giá trị mua ròng (triệu VNĐ)	Mã CK	Giá trị Bán ròng (triệu VNĐ)
PVS	4,623	VCG	(1,306)
BVS	534	VTC	(385)
PMC	264	TNG	(157)
DXP	149	PVX	(74)
SED	116	TV3	(55)

TOP 5 Cổ phiếu khối ngoại Mua/Bán trên sàn HNX

Diễn biến Mua/Bán ròng Khối ngoại Upcom



Mã CK	Giá trị mua ròng (triệu VNĐ)	Mã CK	Giá trị Bán ròng (triệu VNĐ)
VEA	16,834	QNS	(4,947)
HVN	2,099	LTG	(110)
PHH	1,283	MSR	(60)
ACV	988	AMS	(40)
MCH	552	NHT	(4)

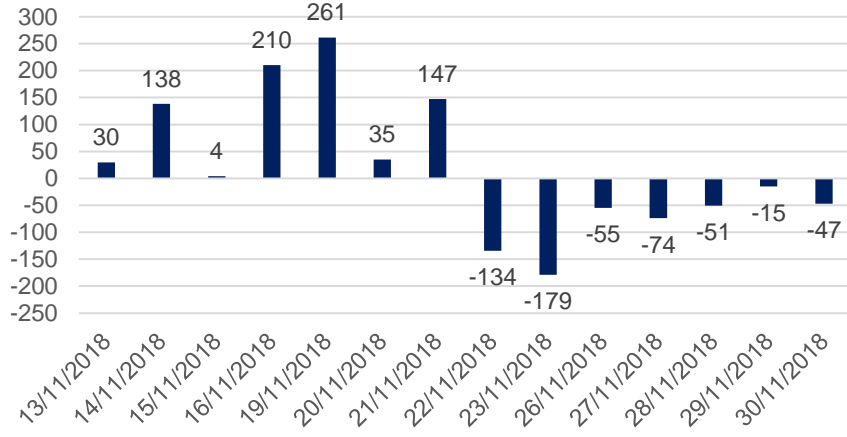
TOP 5 Cổ phiếu khối ngoại Mua/Bán trên sàn UPCoM



We Create **Fortune**

## THỐNG KÊ GIAO DỊCH TỰ DOANH

Giá trị giao dịch tự doanh mua/bán ròng  
(tỷ đồng)

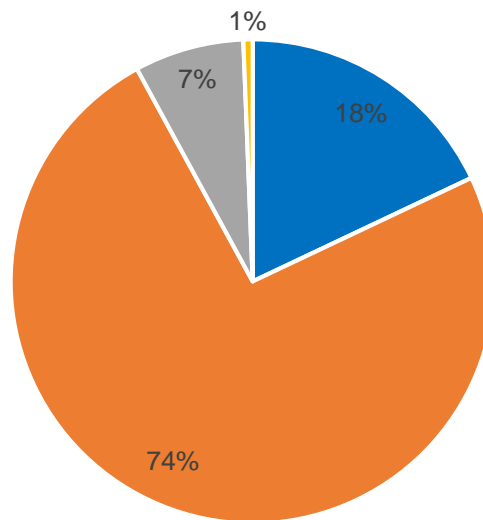


Mã CK	Giá trị đặt mua (triệu VNĐ)	Mã CK	Giá trị đặt bán (triệu VNĐ)
<b>MBB</b>	30,411	<b>VHM</b>	73,714
<b>VND</b>	11,168	<b>DIG</b>	11,113
<b>PNJ</b>	8,179	<b>VIC</b>	8,766
<b>MSN</b>	7,503	<b>E1VFN30</b>	4,020
<b>VIC</b>	5,738	<b>PNJ</b>	2,866

Top 5 các mã đạt GDTD lớn nhất

## CƠ CẤU THỊ TRƯỜNG CHỨNG KHOÁN VIỆT NAM

Cơ cấu nhà đầu tư trên sàn HSX



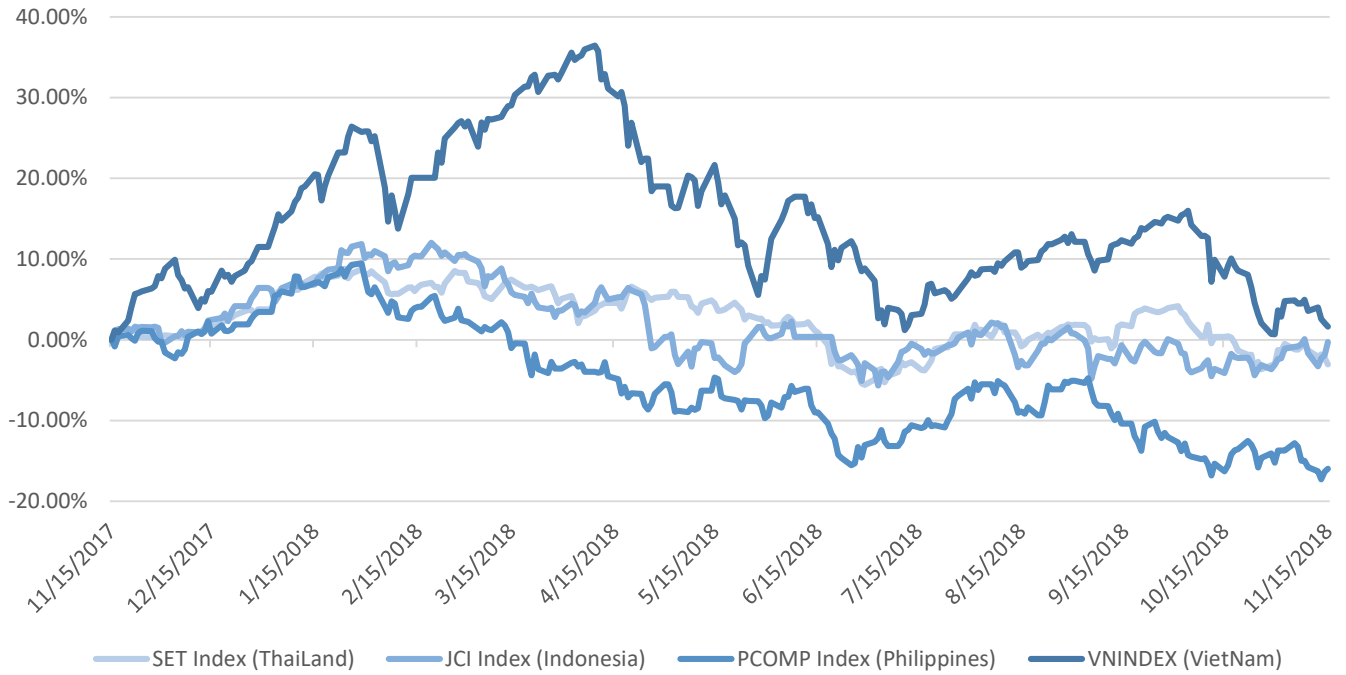
- Tổ chức nước ngoài
- Cá nhân trong nước
- Tổ chức trong nước
- Cá nhân nước ngoài

Nguồn: FiinPro – Yuanta Retail Research



We Create **Fortune**

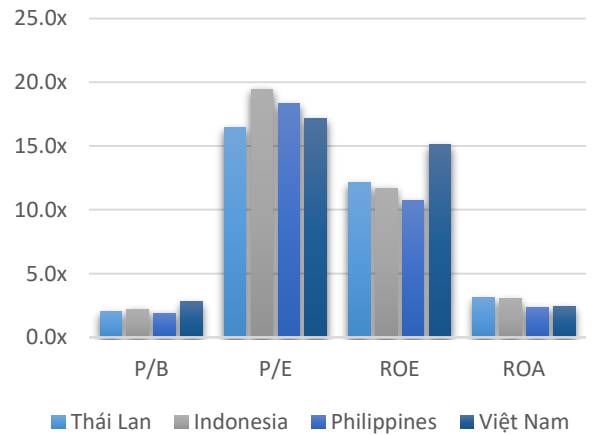
## Diễn biến các thị trường trong khu vực



Dữ liệu thị trường các quốc gia trong khu vực

		Thái Lan	Indonesia	Philippines	Việt Nam
P/B		2.0x	2.2x	1.9x	2.8x
P/E		16.5x	19.5x	18.3x	17.1x
ROE	%	12.11	11.70	10.72	15.08
ROA	%	3.08	3.04	2.36	2.38
Vốn hóa	Tỷ USD	519.50	431.00	164	137.00
GTGD	Triệu USD	1.40	0.28	0.05	0.15
LS cổ tức	%	3.16	2.33	1.65	2.11

Nguồn: Bloomberg & Yuanta Research





We Create **Fortune**

## CÔNG TY CỔ PHẦN CHỨNG KHOÁN YUANTA VIỆT NAM

### Phòng phân tích khối khách hàng cá nhân

**Nguyễn Thế Minh**

**Giám đốc Nghiên cứu Phân tích**

+84 28 3622 6868 ext 3826

minh.nguyen@yuanta.com.vn

**Quách Đức Khánh**

**Chuyên viên phân tích cao cấp**

+84 28 3622 6868 ext 3833

khanh.quach@yuanta.com.vn

**Nguyễn Trịnh Ngọc Hồng**

**Chuyên viên phân tích**

+84 28 3622 6868 ext 3832

hong.nguyen@yuanta.com.vn

### Phòng Môi giới khách hàng cá nhân

**Nguyễn Thanh Tùng**

**Giám đốc Môi giới Hội Sở**

+84 28 3622 6868 ext 3609

tung.nguyen@yuanta.com.vn

**Chung Kim Hoa**

**Giám đốc Khối khách hàng người Hoa**

+84 28 3622 6868 ext 3828

hoa.chung@yuanta.com.vn

**Phù Vĩnh Quế**

**Giám đốc chi nhánh Chợ Lớn**

+84 28 3622 6868

que.phu@yuanta.com.vn

**Nguyễn Việt Quang**

**Giám đốc chi nhánh Hà Nội**

+84 28 3622 6868 ext 3404

quang.nguyen@yuanta.com.vn

**Võ Thị Thu Thủy**

**Giám đốc chi nhánh Bình Dương**

+84 28 3622 6868 ext 3505

thuy.vo@yuanta.com.vn

**Bùi Quốc Phong**

**Giám đốc chi nhánh Đồng Nai**

+84 28 3622 6868

phong.bui@yuanta.com.vn

**Nguyễn Đức Hoàn**

**Giám đốc trung tâm kinh doanh**

**Nam Hà Nội**

+84 28 3622 6868 ext 3409

hoan.nguyen@yuanta.com.vn



We Create **Fortune**

## Appendix A: Important Disclosures

### Analyst Certification

Each research analyst primarily responsible for the content of this research report, in whole or in part, certifies that with respect to each security or issuer that the analyst covered in this report: (1) all of the views expressed accurately reflect his or her personal views about those securities or issuers; and (2) no part of his or her compensation was, is, or will be, directly or indirectly, related to the specific recommendations or views expressed by that research analyst in the research report.

### Ratings Definitions

**BUY:** We have a positive outlook on the stock based on our expected absolute or relative return over the investment period. Our thesis is based on our analysis of the company's outlook, financial performance, catalysts, valuation and risk profile. We recommend investors add to their position.

**HOLD-Outperform:** In our view, the stock's fundamentals are relatively more attractive than peers at the current price. Our thesis is based on our analysis of the company's outlook, financial performance, catalysts, valuation and risk profile.

**HOLD-Underperform:** In our view, the stock's fundamentals are relatively less attractive than peers at the current price. Our thesis is based on our analysis of the company's outlook, financial performance, catalysts, valuation and risk profile.

**SELL:** We have a negative outlook on the stock based on our expected absolute or relative return over the investment period. Our thesis is based on our analysis of the company's outlook, financial performance, catalysts, valuation and risk profile. We recommend investors reduce their position.

**Under Review:** We actively follow the company, although our estimates, rating and target price are under review.

**Restricted:** The rating and target price have been suspended temporarily to comply with applicable regulations and/or Yuanta policies.

Note: Yuanta research coverage with a Target Price is based on an investment period of 12 months. Greater China Discovery Series coverage does not have a formal 12 month Target Price and the recommendation is based on an investment period specified by the analyst in the report.

### Global Disclaimer

© 2018 Yuanta. All rights reserved. The information in this report has been compiled from sources we believe to be reliable, but we do not hold ourselves responsible for its completeness or accuracy. It is not an offer to sell or solicitation of an offer to buy any securities. All opinions and estimates included in this report constitute our judgment as of this date and are subject to change without notice.

This report provides general information only. Neither the information nor any opinion expressed herein constitutes an offer or invitation to make an offer to buy or sell securities or other investments. This material is prepared for general circulation to clients and is not intended to provide tailored investment advice and does not take into account the individual financial situation and objectives of any specific person who may receive this report. Investors should seek financial advice regarding the appropriateness of investing in any securities, investments or investment strategies discussed or recommended in this report. The information contained in this report has been compiled from sources believed to be reliable but no representation or warranty, express or implied, is made as to its accuracy, completeness or correctness. This report is not (and should not be construed as) a solicitation to act as securities broker or dealer in any jurisdiction by any person or company that is not legally permitted to carry on such business in that jurisdiction.

Yuanta research is distributed in the United States only to Major U.S. Institutional Investors (as defined in Rule 15a-6 under the Securities Exchange Act of 1934, as amended and SEC staff interpretations thereof). All transactions by a US person in the securities mentioned in this report must be effected through a registered broker-dealer under Section 15 of the Securities Exchange Act of 1934, as amended. Yuanta research is distributed in Taiwan by Yuanta Securities Investment Consulting. Yuanta research is distributed in Hong Kong by Yuanta Securities (Hong Kong) Co. Limited, which is licensed in Hong Kong by the Securities and Futures Commission for regulated activities, including Type 4 regulated activity (advising on securities). In Hong Kong, this research report may not be redistributed, retransmitted or disclosed, in whole or in part or any form or manner, without the express written