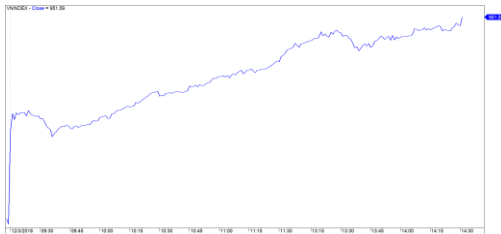


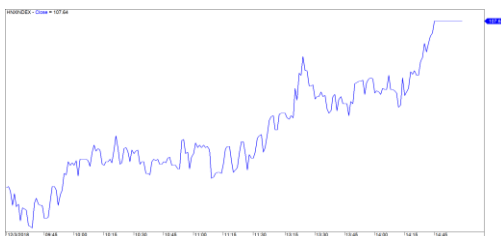
Diễn biến thị trường trong phiên			
Rating	VNI	HNI	UPCOM
Điểm	951.59	107.64	53.06
% ngày	2.70%	2.69%	1.34%
% tuần	3.32%	3.52%	1.82%
% tháng	2.89%	1.79%	2.55%
% năm	-0.91%	-6.80%	-2.55%
GTGD (Tỷ đồng)			
Trong ngày	4,692	677	305
TB 1 tuần	3,686	533	345
TB 1 tháng	3,236	488	256
Khối ngoại (Tỷ đồng)			
Mua	594.53	6.96	75.52
Bán	452.08	23.86	54.60
Giá trị ròng	142.45	(16.90)	20.92
Độ rộng TT			
Mã Tăng	223	95	183
Mã Giảm	81	57	78
Không Đổi	74	228	576
Chỉ số chính			
P/E	16.0x	9.5x	15.2x
Vốn hóa TT (ngàn tỷ)	2,988	144	922
LS Cổ tức	2.14%	3.03%	3.48%

Nguồn: Bloomberg – Yuanta Retail Research

VNINDEX



HNXINDEX



DIỄN BIẾN THỊ TRƯỜNG

Những lo ngại của chiến tranh thương mại đang tạm lắng xuống khi thỏa thuận của hai vị lãnh đạo Mỹ - Trung đã đưa ra hai quyết định quang trọng là (1) ngưng áp thêm hàng rào thuế quan mới và (2) tăng cường đàm phán thương mại giữa hai nước và hiệp định này có giá trị trong 90 ngày. Từ những thông tin tốt từ cuộc đàm phán mà hôm nay thị trường Châu Á đã có phiên giao dịch tăng điểm rất mạnh. Cuối phiên có nhiều thị trường tăng điểm trên 2% như Trung Quốc, Taiwan, Hongkong, Việt Nam và Singapore. Toàn bộ những thị trường khác cũng có mức tăng khá tốt.

Những thông tin tài chính quốc tế đã hỗ trợ thị trường Việt Nam tăng mạnh trong phiên với các chỉ số đều chốt cuối phiên ở mức cao nhất trong ngày. Chỉ số VN-Index tăng mạnh 2.7% đóng cửa ở mức 951.6 điểm. Chỉ số HNX-Index tăng 2.69% đóng cửa ở mức 107.6 điểm còn chỉ số Upcom-Index tăng 1.34% chốt tại 53.06 điểm. Phiên tăng điểm hôm nay còn đi kèm mới lượng thanh khoản tăng mạnh so với những phiên trước. Tổng thanh khoản trong phiên đạt 5,300 tỷ đồng cao hơn 36% so với thanh khoản trung bình 1 tháng gần đây.

Dòng tiền đang quay lại trên tất cả các ngành trên toàn thị trường, thể hiện rõ nhất khi số mã tăng điểm chiếm hơn 60% các mã trên sàn HSX. Đặc biệt là nhóm cổ phiếu Largecaps đang thu hút dòng tiền khá tốt. Tiêu biểu là các mã như VNM, GAS... và các mã dòng ngân hàng tăng điểm đồng đều trong phiên và BID tăng kịch trần cho đến cuối phiên

Phiên mua ròng thứ 7 liên tiếp của khối ngoại đã là một trong những yếu tố hỗ trợ tích cực cho sự tăng điểm của thị trường. Tổng giá trị mua ròng trong phiên đạt gần 150 tỷ đồng với dòng vốn ngoại được bơm vào thêm cho những dòng ngân hàng như STB, VCB, HDB, BID và VNM vẫn là mã được khối ngoại tiếp tục mua ròng.

NHẬN ĐỊNH THỊ TRƯỜNG

Chúng tôi cho rằng thị trường có thể sẽ duy trì đà tăng và áp lực bán có thể sẽ gia tăng khiến thị trường liên tục xuất hiện các nhịp điều chỉnh trong phiên. Đồng thời, thị trường có dấu hiệu bước vào giai đoạn biến động mạnh theo chiều hướng tích cực cho nên thị trường có thể sẽ đồng thuận hơn và thanh khoản sẽ cải thiện hơn. Ngoài ra, tỷ trọng cổ phiếu tăng mạnh cho thấy chiến lược ngắn hạn là gia tăng tỷ trọng cổ phiếu khi đã có sự đồng thuận hơn.

Hệ thống chỉ báo xu hướng của chúng tôi vẫn duy trì mức TĂNG xu hướng ngắn hạn của chỉ số VN-Index với mức chốt lỗ ở mức 909.23 điểm và nâng mức xu hướng ngắn hạn của chỉ số HNX-Index từ GIẢM lên TĂNG. Đồng thời, xu hướng ngắn hạn của chỉ số VNMidcaps cũng được nâng từ mức GIẢM lên TĂNG. Do đó, chúng tôi khuyến nghị các nhà đầu tư ngắn hạn có thể xem xét gia tăng tỷ trọng cổ phiếu tại các nhịp điều chỉnh.

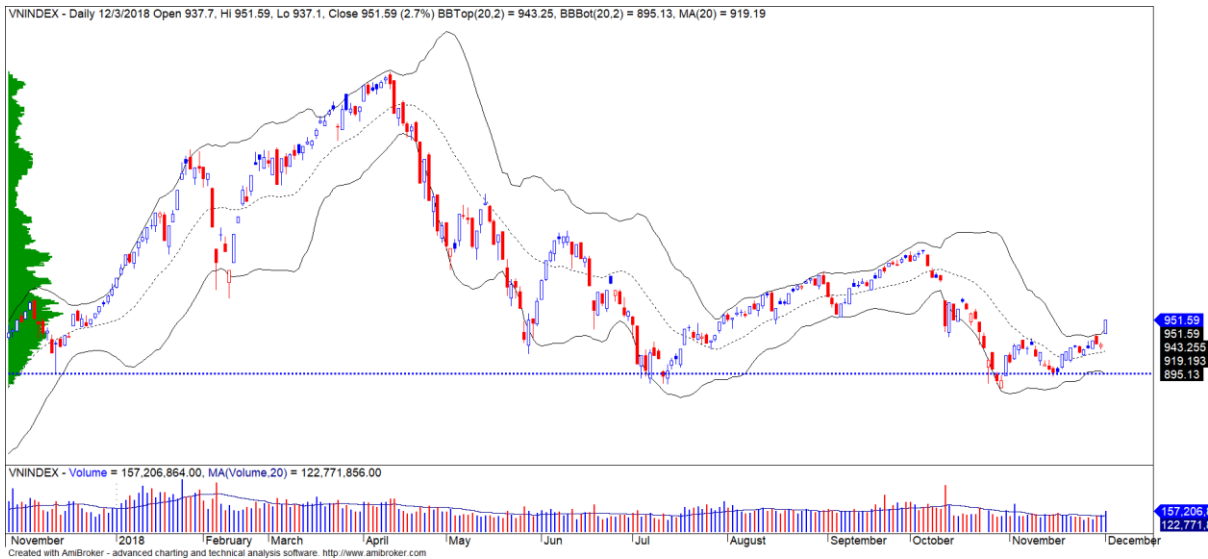
Tỷ trọng khuyến nghị ngắn hạn: 53% cổ phiếu/47% tiền mặt.

(Bảng đánh giá xu hướng của các cổ phiếu theo dõi được cập nhật ở trang sau).



We Create **Fortune**

BIỂU ĐỒ PHÂN TÍCH KỸ THUẬT



Diễn biến thị trường của chỉ số VN-Index



Diễn biến thị trường của chỉ số HNX-Index

Chỉ số	Xu hướng ngắn hạn	Xu hướng trung hạn	Mức kháng cự 1	Mức kháng cự 2	Mức hỗ trợ 1	Mức hỗ trợ 2
Chỉ số VN-Index	TĂNG	GIẢM	930	972	897	780
Chỉ số HNX-Index	GIẢM	GIẢM	110	117	100	96
Chỉ số VN30	TĂNG	GIẢM	905	946	865	768
Chỉ số VNMidcaps	GIẢM	GIẢM	964	1020	925	971
Chỉ số VNSmallcaps	GIẢM	GIẢM	815	835	789	769

We Create Fortune

BẢNG THEO DÕI XU HƯỚNG CÁC CỔ PHIẾU

CP	Giá	Xu hướng ngắn hạn	Xu hướng trung hạn	Giá mua ngắn hạn	Mức cắt lỗ ngắn hạn	%LN ngắn hạn tạm tính	Tín hiệu ngắn hạn	Giá mua trung hạn	Mức cắt lỗ trung hạn	%LN trung hạn tạm tính	Tín hiệu trung hạn
AAA	15,250	TĂNG	GIẢM	14,800	14,596	3.04%			16,612		
ACB	31,300	TĂNG	GIẢM	29,800	26,535	5.03%			33,291		
ACV	81,000	GIẢM	GIẢM		81,298				86,919		
ANV	27,800	GIẢM	TĂNG		30,146			21,450	25,326	29.60%	
ASM	10,400	TĂNG	GIẢM	11,200	10,173	-7.14%			12,513		
BFC	28,400	TĂNG	GIẢM	26,450	26,756	7.37%			28,746		
BHN	82,000	GIẢM	GIẢM		86,522				97,717		
BID	33,550	TĂNG	TĂNG	32,450	29,969	3.39%		33,400	29,888	0.45%	
BMP	56,400	GIẢM	GIẢM		58,142				64,662		
BSR	15,200	GIẢM	GIẢM		15,860				18,175		
BVH	97,300	TĂNG	TĂNG	93,500	92,876	4.06%		86,000	81,960	13.14%	
BWE	23,600	TĂNG	TĂNG	20,900	21,975	12.92%		20,000	20,137	18.00%	
CEO	13,700	TĂNG	GIẢM	13,800	12,768	-0.72%			14,906		
CHP	22,000	TĂNG	GIẢM	21,500	21,748	2.33%			22,912		
CSM	14,900	GIẢM	TĂNG		15,406			14,390	13,911	3.54%	
CTD	159,000	TĂNG	GIẢM	151,500	150,762	4.95%			164,807		
CTG	24,150	TĂNG	GIẢM	23,050	21,727	4.77%			25,893		
CTI	24,400	TĂNG	GIẢM	24,400	24,285	0.00%	MUA		27,265		
CVT	22,700	GIẢM	GIẢM		23,059				26,399		
DCM	10,600	TĂNG	GIẢM	10,000	9,859	6.00%			10,704		
DGW	24,600	TĂNG	TĂNG	25,200	23,815	-2.38%		27,500	23,622	-10.55%	
DHA	31,500	TĂNG	TĂNG	30,300	29,997	3.96%		29,100	27,163	8.25%	
DIG	15,800	TĂNG	GIẢM	15,400	14,629	2.60%			17,064		
DHC	33,000	GIẢM	TĂNG		34,682			44,600	29,901	-26.01%	
DHG	83,500	GIẢM	GIẢM		84,928				93,246		
DGC	50,500	TĂNG	GIẢM	49,000	47,993	3.06%			52,481		
DPG	50,200	TĂNG	TĂNG	48,250	44,940	4.04%		52,000	42,364	-3.46%	
DPM	21,700	TĂNG	TĂNG	18,800	20,063	15.43%		19,400	17,356	11.86%	
DPR	36,000	TĂNG	TĂNG	35,300	34,276	1.98%			35,937		
DQC	26,600	GIẢM	TĂNG		28,430			31,000	26,186	-14.19%	
DRC	21,750	GIẢM	GIẢM		22,730				24,952		
DXG	25,550	TĂNG	GIẢM	26,150	23,973	-2.29%			29,540		
ELC	7,780	GIẢM	GIẢM		8,048				9,028		
FCN	15,950	TĂNG	TĂNG	15,900	15,289	0.31%		17,700	13,729	-9.89%	
FIT	2,970	GIẢM	GIẢM		3,124				3,927		
FMC	29,350	GIẢM	TĂNG		30,993			24,700	26,427	18.83%	
FPT	44,900	TĂNG	GIẢM	42,900	41,981	4.66%			46,495		
GAS	97,000	TĂNG	GIẢM	97,000	96,127	0.00%	MUA		113,305		
GEX	25,500	TĂNG	GIẢM	26,200	24,711	-2.67%			29,098		
GIL	35,600	GIẢM	TĂNG		37,684			34,900	34,848	2.01%	
GMD	28,250	GIẢM	TĂNG		29,240			27,300	25,116	3.48%	

We Create Fortune

GTN	11,150	TĂNG	GIẢM	10,550	10,191	5.69%			11,796	
HAG	5,150	GIẢM	GIẢM		5,373				6,293	
HAX	16,800	TĂNG	GIẢM	16,550	15,668	1.51%			18,209	
HBC	19,050	GIẢM	GIẢM		19,381				22,985	
HDB	32,000	TĂNG	GIẢM	30,900	28,604	3.56%			35,737	
HNG	16,600	TĂNG	TĂNG	15,450	15,696	7.44%		8,200	14,249	102.44%
HPG	34,800	GIẢM	GIẢM		35,388				40,632	
HSG	7,080	GIẢM	GIẢM		7,165				9,977	
HT1	14,200	TĂNG	GIẢM	12,950	12,722	9.65%			14,380	
HUT	4,200	GIẢM	GIẢM		4,564				5,326	
HVN	34,700	TĂNG	GIẢM	33,000	31,351	5.15%			37,369	
ITD	10,900	GIẢM	TĂNG		10,968			12,400	10,580	-12.10%
KBC	13,000	TĂNG	TĂNG	12,550	12,264	3.59%		13,450	11,580	-3.35%
KDH	31,000	TĂNG	GIẢM	29,500	28,634	5.08%			33,060	
KSB	28,500	GIẢM	GIẢM		28,915				33,107	
LCG	8,650	GIẢM	TĂNG		8,857			9,390	8,579	-7.88%
LDG	16,500	TĂNG	GIẢM	15,950	15,342	3.45%			18,940	
LIX	52,800	TĂNG	TĂNG	41,200	51,658	28.16%		44,400	45,572	18.92%
LPB	9,700	TĂNG	GIẢM	9,500	9,049	2.11%			10,601	
LSS	7,000	GIẢM	TĂNG		7,340			7,890	6,353	-11.28%
MBB	22,150	TĂNG	GIẢM	21,550	20,406	2.78%			23,846	
MPC	45,000	GIẢM	TĂNG		47,397			46,700	40,579	-3.64%
MSN	82,200	GIẢM	GIẢM		84,242				90,176	
MSR	21,400	TĂNG	TĂNG	22,400	20,481	-4.46%		19,884	17,837	7.63%
MWG	88,000	TĂNG	GIẢM	85,800	81,240	2.56%			92,518	
NKG	8,130	TĂNG	GIẢM	8,130	8,056	0.00%	MUA		10,851	
NLG	29,100	TĂNG	GIẢM	29,100	28,782	0.00%	MUA		31,784	
NT2	25,800	TĂNG	GIẢM	24,900	24,613	3.61%			26,612	
NTL	16,850	TĂNG	TĂNG	10,000	14,222	68.50%		10,450	13,122	61.24%
NTP	43,000	GIẢM	GIẢM		44,653				49,505	
PAC	43,000	GIẢM	TĂNG		45,025			44,100	40,605	-2.49%
PC1	23,500	TĂNG	GIẢM	23,500	22,882	0.00%	MUA		25,195	
PDR	26,500	GIẢM	GIẢM		26,983				28,768	
PGC	14,100	GIẢM	GIẢM		14,613				15,410	
PHR	32,400	TĂNG	TĂNG	29,300	29,923	10.58%		24,000	26,811	35.00%
PNJ	94,900	GIẢM	TĂNG		97,086			103,900	91,800	-8.66%
PLX	61,000	TĂNG	GIẢM	61,000	59,380	0.00%	MUA		66,270	
POW	15,000	TĂNG	GIẢM	14,300	13,930	4.90%			16,115	
PPC	19,800	TĂNG	TĂNG	18,100	18,483	9.39%			19,639	
PTB	63,000	TĂNG	TĂNG	63,000	61,387	0.00%		64,000	56,808	-1.56%
PVS	20,200	TĂNG	GIẢM	19,000	18,050	6.32%			22,123	
PVD	16,800	TĂNG	GIẢM	16,800	16,745	0.00%	MUA		19,974	
PVI	32,300	TĂNG	TĂNG	32,900	30,946	-1.82%		33,000	30,008	-2.12%
PXS	5,280	TĂNG	GIẢM	5,450	4,924	-3.12%			6,453	
QNS	42,300	TĂNG	TĂNG	42,700	41,164	-0.94%		41,500	3,933	1.93%
RAL	85,000	GIẢM	GIẢM		89,797			103,600	86,744	-16.27%
										BÁN



We Create Fortune

REE	33,150	TĂNG	GIẢM	32,600	31,249	1.69%			34,681	
SAB	251,000	TĂNG	TĂNG	208,000	241,072	20.67%		245,000	218,974	2.45%
SAM	6,790	GIẢM	GIẢM		6,979				7,803	
SBV	15,300	GIẢM	GIẢM		15,539				19,732	
SCR	8,000	GIẢM	GIẢM		8,064				8,973	
SHI	6,350	GIẢM	TĂNG		6,649			6,990	5,879	-9.16%
SJS	15,700	TĂNG	GIẢM	16,150	15,048	-2.79%			17,932	
SKG	17,100	GIẢM	GIẢM		17,430				19,471	
SSI	29,650	TĂNG	GIẢM	29,650	29,108	0.00%	MUA		32,215	
STB	12,800	TĂNG	GIẢM	12,800	12,671	0.00%	MUA		13,989	
SVC	44,400	GIẢM	GIẢM		46,267				47,578	
TCB	27,200	TĂNG	GIẢM	27,200	26,785	0.00%	MUA		N/A	
TCM	23,500	GIẢM	GIẢM		25,689				29,332	
TDH	10,300	GIẢM	GIẢM		10,656				11,745	
TLH	6,200	TĂNG	GIẢM	6,200	6,116	0.00%	MUA		6,810	
TMT	9,200	GIẢM	TĂNG		10,026			9,290	8,746	-0.97%
TNG	18,200	GIẢM	TĂNG		19,669			12,000	15,302	51.67%
TYA	10,450	TĂNG	GIẢM	10,700	10,250	-2.34%			11,557	
VCB	58,000	TĂNG	GIẢM	58,000	55,944	0.00%	MUA		61,169	
VCG	19,200	TĂNG	TĂNG	20,300	17,520	-5.42%		19,200	16,077	0.00%
VFG	40,900	TĂNG	TĂNG	36,800	38,237	11.14%		34,394	34,521	18.92%
VGC	16,600	TĂNG	GIẢM	16,300	15,654	1.84%			18,454	
VHC	99,000	GIẢM	TĂNG		110,818			69,300	93,380	42.86%
VHM	77,700	TĂNG	GIẢM	69,000	74,267	12.61%			79,422	
VIB	19,400	GIẢM	GIẢM		19,799				21,285	
VIC	101,900	TĂNG	GIẢM	96,400	97,985	5.71%			104,386	
VIP	7,170	TĂNG	GIẢM	7,040	7,005	1.85%			7,294	
VJC	132,000	TĂNG	GIẢM	132,500	127,501	-0.38%			146,201	
VNM	133,600	TĂNG	TĂNG	120,100	121,708	11.24%			130,063	
VPB	22,050	TĂNG	GIẢM	21,700	20,495	1.61%			24,014	
VPI	42,700	GIẢM	N/A	41,750	43,595	4.42%			N/A	
VRC	21,600	GIẢM	TĂNG		22,118			19,350	20,785	11.63%
VRE	31,350	TĂNG	GIẢM	30,700	29,956	2.12%			34,506	
VSC	42,000	TĂNG	GIẢM	42,000	40,926	0.00%	MUA		45,645	
VSH	16,800	GIẢM	TĂNG		17,096			17,400	16,642	-3.45%



We Create Fortune

Sàn GDCK TPHCM (HSX)

	Điểm	Chg%
VNI	951.59	2.70%
VN30	921.72	3.01%
VN Mid	966.27	2.07%
VN Small	809.85	0.77%

Sàn GDCK Hà Nội (HSX)

	Điểm	Chg%
HNI	107.64	2.69%
HN30	193.21	2.51%
VNX AllSh	876.19	2.71%

Sàn GDCK UPCoM (UPCoM)

	Điểm	Chg%
UPCoM	53.06	1.34%

GDKN	GTGD (tỷ VND)	
Mua	594.53	
Bán	452.08	
GT rỗng	142.45	

GDKN	GTGD (tỷ VND)	
Mua	6.96	
Bán	23.86	
GT rỗng	(16.90)	

GDKN	GTGD (tỷ VND)	
Mua	75.52	
Bán	54.60	
GT rỗng	20.92	

Mã tăng lớn nhất*	Giá trị thay đổi (VND)	Chg%
NKG	530	6.97%
HSG	460	6.95%
BID	2150	6.85%
FIT	190	6.83%
GAS	6200	6.83%

Mã tăng lớn nhất*	Giá trị thay đổi (VND)	Chg%
SHN	900	10.00%
L14	2000	5.26%
ACB	1500	5.03%
MBS	700	4.76%
PVS	900	4.66%

Mã tăng lớn nhất*	Giá trị thay đổi (VND)	Chg%
VEF	11200	14.93%
SDI	3200	6.40%
CTR	900	4.62%
OIL	600	4.32%
BSR	500	3.40%

Mã giảm lớn nhất*	Giá trị thay đổi (VND)	Chg%
TIX	-2,000	-6.64%
OGC	-150	-4.12%
VHC	-3,000	-2.94%
CNG	-700	-2.62%
LIX	-1,000	-1.86%

Mã giảm lớn nhất*	Giá trị thay đổi (VND)	Chg%
PVI	-600	-1.82%

Mã giảm lớn nhất*	Giá trị thay đổi (VND)	Chg%
WSB	-1100	-2.29%
VGI	-100	-0.63%

*GTVH > 500 tỷ đồng, GTDG > 1.5 tỷ đồng

GTVH cao nhất	Tỷ đồng	
VIC	306,396	
VHM	257,913	
GAS	229,483	
VNM	223,773	
VCB	215,506	

GTVH cao nhất	Tỷ đồng	
ACB	39,909	
VCS	13,248	
SHB	9,986	
PVS	9,336	
VCG	8,083	

GTVH cao nhất	Tỷ đồng	
ACV	175,855	
MCH	52,454	
BSR	52,305	
HVN	50,544	
VGI	49,415	

KLGD nhiều nhất	Giá trị (triệu)	Chg%
TCB	27.06	4.41%
STB	10.75	5.35%
MBB	10.29	2.78%
ROS	9.82	0.00%
CTG	6.83	5.00%

KLGD nhiều nhất	Giá trị (triệu)	Chg%
PVS	8.69	4.66%
SHB	7.44	2.67%
ACB	5.11	5.03%
VCG	4.17	3.78%
VGC	1.58	1.22%

KLGD nhiều nhất	Giá trị (triệu)	Chg%
BSR	2.87	3.40%
LPB	1.96	3.19%
POW	1.26	2.04%
VEA	0.91	1.32%
VGT	0.83	2.50%

Nguồn: Bloomberg & Yuanta Research

Nguồn: Bloomberg & Yuanta Research

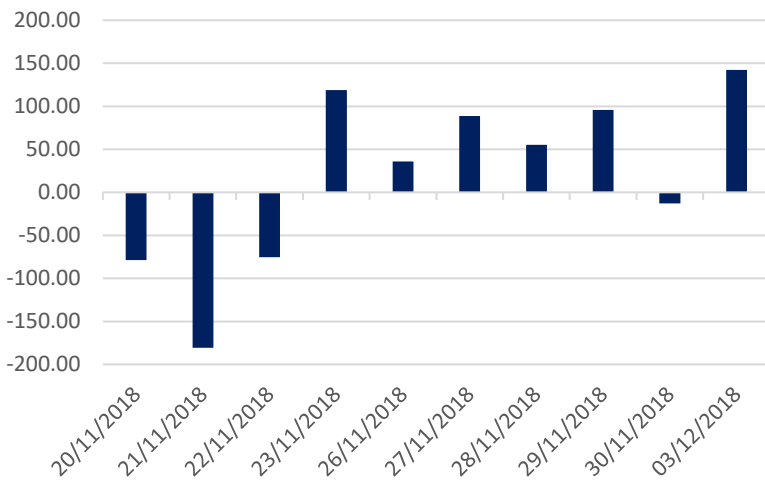
Nguồn: Bloomberg & Yuanta Research



We Create **Fortune**

THỐNG KÊ GIAO DỊCH KHỐI NGOẠI

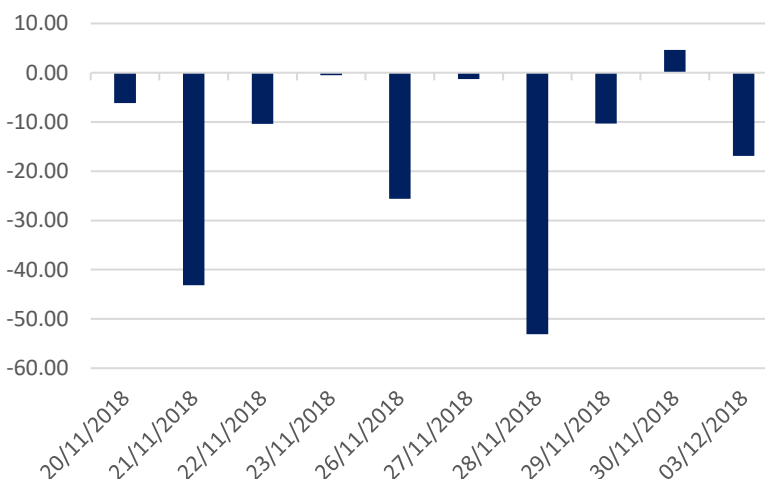
Diễn biến Mua/Bán ròng Khối ngoại HSX



Mã CK	Giá trị mua ròng (triệu VNĐ)	Mã CK	Giá trị Bán ròng (triệu VNĐ)
VNM	86,292	HPG	(37,223)
STB	26,089	VRE	(11,108)
HDB	20,963	VHC	(9,774)
BID	16,854	VJC	(8,835)
VCB	15,758	GEX	(8,401)

TOP 5 Cổ phiếu khối ngoại Mua/Bán trên sàn HSX

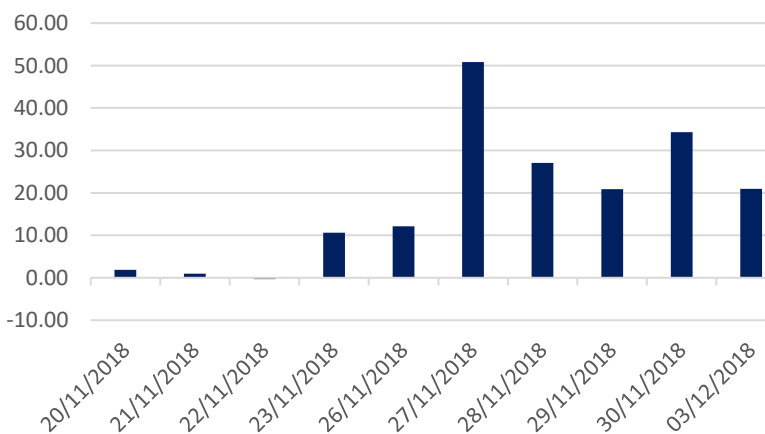
Diễn biến Mua/Bán ròng Khối ngoại HNX



Mã CK	Giá trị mua ròng (triệu VNĐ)	Mã CK	Giá trị Bán ròng (triệu VNĐ)
VGC	754	PVS	(17,216)
TNG	748	DBC	(682)
VCS	180	TC6	(636)
SHB	152	SHS	(333)
BVS	108	PVC	(161)

TOP 5 Cổ phiếu khối ngoại Mua/Bán trên sàn HNX

Diễn biến Mua/Bán ròng Khối ngoại
Upcom



Mã CK	Giá trị mua ròng (triệu VNĐ)	Mã CK	Giá trị Bán ròng (triệu VNĐ)
MPC	5,963	BSR	(14,083)
HVN	2,490	QNS	(7,160)
MCH	1,188	LTG	(506)
POW	894	MSR	(316)
BCM	400	AMS	(12)

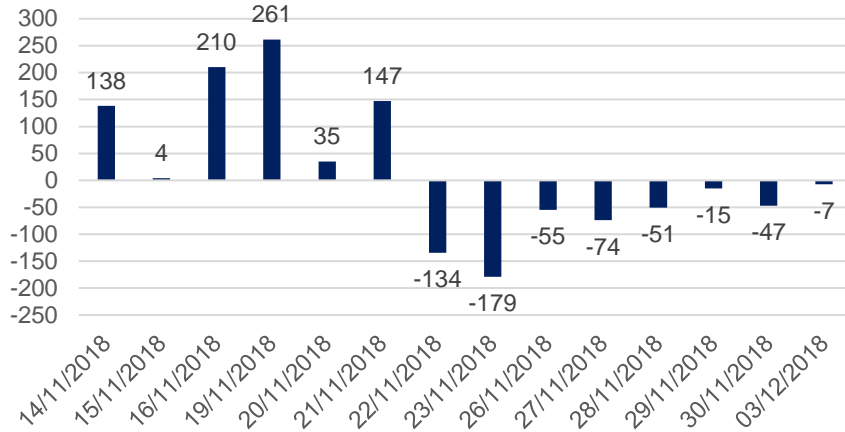
TOP 5 Cổ phiếu khối ngoại Mua/Bán trên sàn UPCoM



We Create **Fortune**

THỐNG KÊ GIAO DỊCH TỰ DOANH

Giá trị giao dịch tự doanh mua/bán ròng
(tỷ đồng)

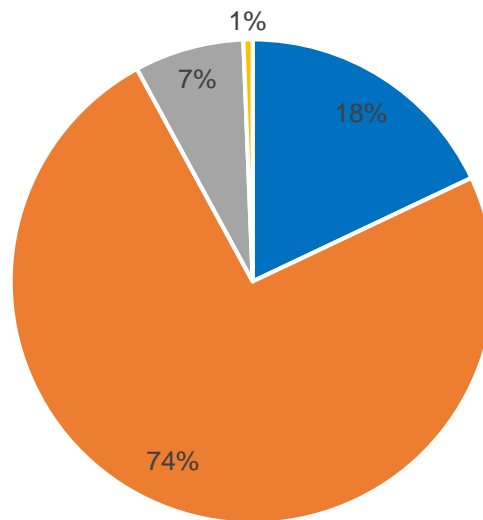


Mã CK	Giá trị đặt mua (triệu VNĐ)	Mã CK	Giá trị đặt bán (triệu VNĐ)
MWG	17,018	VIC	8,766
VND	11,168	MBB	5,498
VIC	8,571	PNJ	4,130
PNJ	8,179	VIC	3,752
MSN	7,503	PNJ	2,866

Top 5 các mã đạt GDTD lớn nhất

CƠ CẤU THỊ TRƯỜNG CHỨNG KHOÁN VIỆT NAM

Cơ cấu nhà đầu tư trên sàn HSX



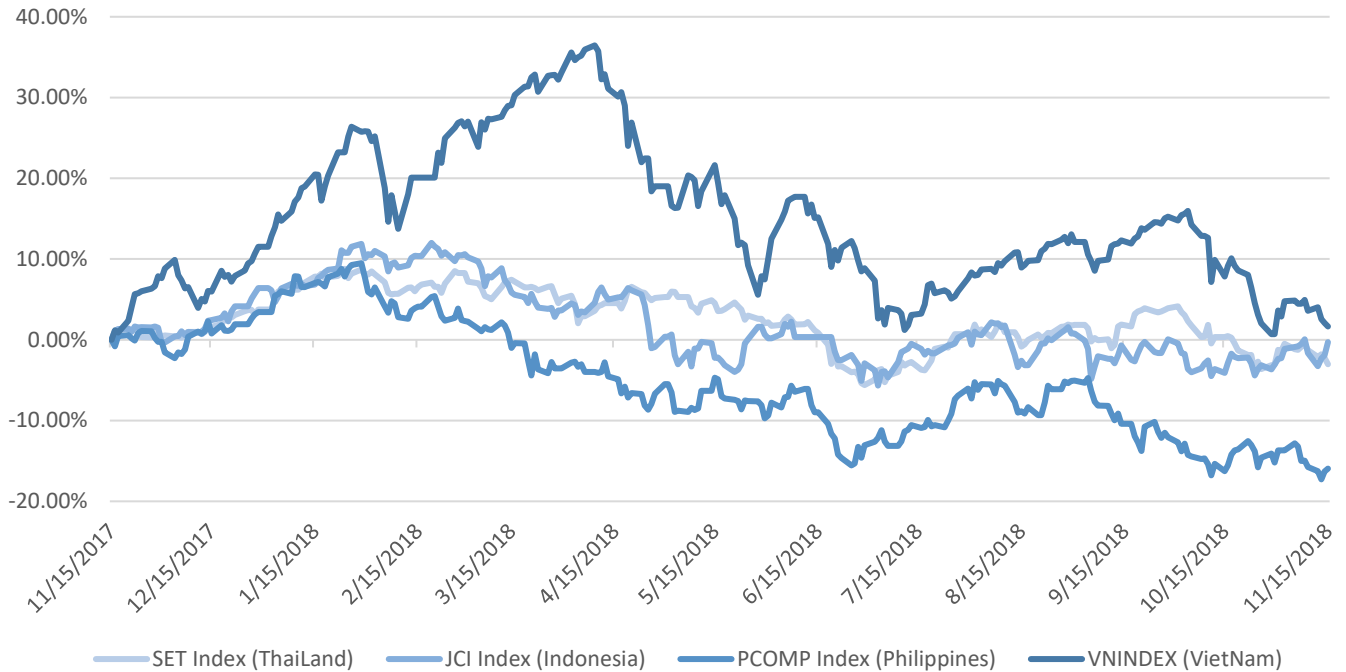
■ Tổ chức nước ngoài
 ■ Cá nhân trong nước
 ■ Tổ chức trong nước
 ■ Cá nhân nước ngoài

Nguồn: FiinPro – Yuanta Retail Research



We Create **Fortune**

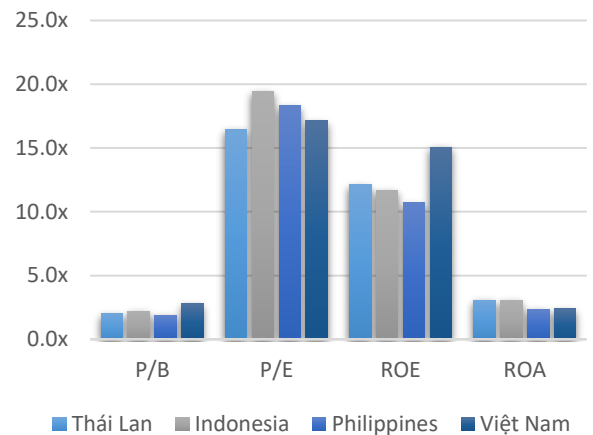
Diễn biến các thị trường trong khu vực



Dữ liệu thị trường các quốc gia trong khu vực

		Thái Lan	Indonesia	Philippines	Việt Nam
P/B		2.0x	2.2x	1.9x	2.8x
P/E		16.5x	19.5x	18.3x	17.1x
ROE	%	12.11	11.70	10.72	15.08
ROA	%	3.08	3.04	2.36	2.38
Vốn hóa	Tỷ USD	519.50	431.00	164	137.00
GTGD	Triệu USD	1.40	0.28	0.05	0.15
LS cổ tức	%	3.16	2.33	1.65	2.11

Nguồn: Bloomberg & Yuanta Research





We Create **Fortune**

CÔNG TY CỔ PHẦN CHỨNG KHOÁN YUANTA VIỆT NAM

Phòng phân tích khối khách hàng cá nhân

Nguyễn Thế Minh

Giám đốc Nghiên cứu Phân tích

+84 28 3622 6868 ext 3826

minh.nguyen@yuanta.com.vn

Quách Đức Khánh

Chuyên viên phân tích cao cấp

+84 28 3622 6868 ext 3833

khanh.quach@yuanta.com.vn

Nguyễn Trịnh Ngọc Hồng

Chuyên viên phân tích

+84 28 3622 6868 ext 3832

hong.nguyen@yuanta.com.vn

Phòng Môi giới khách hàng cá nhân

Nguyễn Thanh Tùng

Giám đốc Môi giới Hội Sở

+84 28 3622 6868 ext 3609

tung.nguyen@yuanta.com.vn

Chung Kim Hoa

Giám đốc Khối khách hàng người Hoa

+84 28 3622 6868 ext 3828

hoa.chung@yuanta.com.vn

Phù Vĩnh Quế

Giám đốc chi nhánh Chợ Lớn

+84 28 3622 6868

que.phu@yuanta.com.vn

Nguyễn Việt Quang

Giám đốc chi nhánh Hà Nội

+84 28 3622 6868 ext 3404

quang.nguyen@yuanta.com.vn

Võ Thị Thu Thủy

Giám đốc chi nhánh Bình Dương

+84 28 3622 6868 ext 3505

thuy.vo@yuanta.com.vn

Bùi Quốc Phong

Giám đốc chi nhánh Đồng Nai

+84 28 3622 6868

phong.bui@yuanta.com.vn

Nguyễn Đức Hoàn

Giám đốc trung tâm kinh doanh

Nam Hà Nội

+84 28 3622 6868 ext 3409

hoan.nguyen@yuanta.com.vn



We Create **Fortune**

Appendix A: Important Disclosures

Analyst Certification

Each research analyst primarily responsible for the content of this research report, in whole or in part, certifies that with respect to each security or issuer that the analyst covered in this report: (1) all of the views expressed accurately reflect his or her personal views about those securities or issuers; and (2) no part of his or her compensation was, is, or will be, directly or indirectly, related to the specific recommendations or views expressed by that research analyst in the research report.

Ratings Definitions

BUY: We have a positive outlook on the stock based on our expected absolute or relative return over the investment period. Our thesis is based on our analysis of the company's outlook, financial performance, catalysts, valuation and risk profile. We recommend investors add to their position.

HOLD-Outperform: In our view, the stock's fundamentals are relatively more attractive than peers at the current price. Our thesis is based on our analysis of the company's outlook, financial performance, catalysts, valuation and risk profile.

HOLD-Underperform: In our view, the stock's fundamentals are relatively less attractive than peers at the current price. Our thesis is based on our analysis of the company's outlook, financial performance, catalysts, valuation and risk profile.

SELL: We have a negative outlook on the stock based on our expected absolute or relative return over the investment period. Our thesis is based on our analysis of the company's outlook, financial performance, catalysts, valuation and risk profile. We recommend investors reduce their position.

Under Review: We actively follow the company, although our estimates, rating and target price are under review.

Restricted: The rating and target price have been suspended temporarily to comply with applicable regulations and/or Yuanta policies.

Note: Yuanta research coverage with a Target Price is based on an investment period of 12 months. Greater China Discovery Series coverage does not have a formal 12 month Target Price and the recommendation is based on an investment period specified by the analyst in the report.

Global Disclaimer

© 2018 Yuanta. All rights reserved. The information in this report has been compiled from sources we believe to be reliable, but we do not hold ourselves responsible for its completeness or accuracy. It is not an offer to sell or solicitation of an offer to buy any securities. All opinions and estimates included in this report constitute our judgment as of this date and are subject to change without notice.

This report provides general information only. Neither the information nor any opinion expressed herein constitutes an offer or invitation to make an offer to buy or sell securities or other investments. This material is prepared for general circulation to clients and is not intended to provide tailored investment advice and does not take into account the individual financial situation and objectives of any specific person who may receive this report. Investors should seek financial advice regarding the appropriateness of investing in any securities, investments or investment strategies discussed or recommended in this report. The information contained in this report has been compiled from sources believed to be reliable but no representation or warranty, express or implied, is made as to its accuracy, completeness or correctness. This report is not (and should not be construed as) a solicitation to act as securities broker or dealer in any jurisdiction by any person or company that is not legally permitted to carry on such business in that jurisdiction.

Yuanta research is distributed in the United States only to Major U.S. Institutional Investors (as defined in Rule 15a-6 under the Securities Exchange Act of 1934, as amended and SEC staff interpretations thereof). All transactions by a US person in the securities mentioned in this report must be effected through a registered broker-dealer under Section 15 of the Securities Exchange Act of 1934, as amended. Yuanta research is distributed in Taiwan by Yuanta Securities Investment Consulting. Yuanta research is distributed in Hong Kong by Yuanta Securities (Hong Kong) Co. Limited, which is licensed in Hong Kong by the Securities and Futures Commission for regulated activities, including Type 4 regulated activity (advising on securities). In Hong Kong, this research report may not be redistributed, retransmitted or disclosed, in whole or in part or any form or manner, without the express written