

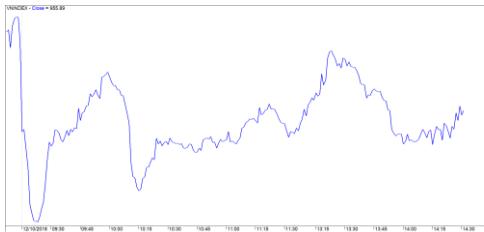
Market Today: Khối ngoại quay trở lại mua ròng

10/12/2018

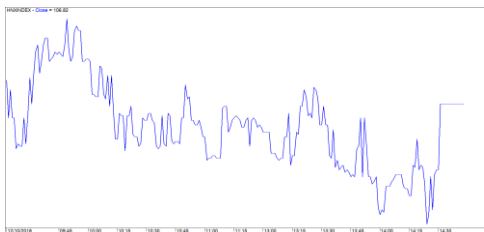
Diễn biến thị trường trong phiên			
Rating	VNI	HNI	UPCOM
Điểm	955.89	106.82	53.34
% ngày	-0.28%	-0.30%	-0.82%
% tuần	0.45%	-0.76%	0.53%
% tháng	4.55%	3.70%	3.39%
% năm	1.67%	-6.14%	-2.07%
GTGD (Tỷ đồng)			
Trong ngày	4,829	466	172
TB 1 tuần	4,479	544	307
TB 1 tháng	3,622	509	283
Khối ngoại (Tỷ đồng)			
Mua	494.02	4.17	22.33
Bán	452.90	10.83	17.94
Giá trị ròng	41.12	(6.66)	4.39
Độ rộng TT			
Mã Tăng	119	59	149
Mã Giảm	162	76	89
Không Đổi	97	245	599
Chỉ số chính			
P/E	16.6x	9.7x	15.5x
Vốn hóa TT (ngàn tỷ)	3,092	146	946
LS Cổ tức	2.18%	3.79%	3.46%

Nguồn: Bloomberg – Yuanta Retail Research

VNINDEX



HNXINDEX



DIỄN BIẾN THỊ TRƯỜNG

Thị trường Châu Á có diễn biến tiêu cực từ lúc mở cửa đến khi chốt cuối phiên. Nhiều thị trường chịu áp lực bán mạnh khiến các chỉ số giảm trên 2% trong phiên như Nikkei của Nhật Bản, Ấn Độ. Còn những thị trường khác đều giảm mạnh trên 1%. Việt Nam là một trong số ít thị trường có mức điều chỉnh nhẹ trong phiên với mức dưới 0.3%.

Chỉ số VN-Index giảm nhẹ 0.28% đóng cửa ở mức 955.9 điểm, Chỉ số HNX-Index cũng giảm với mức tương tự và chốt cuối phiên tại 106.8 điểm. Chỉ số Upcom-Index đóng cửa tại mức 53 điểm giảm 0.82%. Thanh khoản trong phiên có sự cải thiện nhiều hơn phiên trước khi lực cầu tăng mạnh vào cuối phiên. Tổng giá trị giao dịch trên cả 3 sàn là 5,400 tỷ đồng, cao hơn mức trung bình 5 và 20 phiên gần nhất.

Thị trường bị giảm điểm vì chịu áp lực lớn từ các nhóm cổ phiếu chứng khoán, ngân hàng, BĐS chìm trong sắc đỏ tuy nhiên ở chiều ngược lại thì dòng tiền hướng đến nhóm dầu khí (GAS, PVS, PVD, PVB...), dệt may (TCM, TNG), thủy sản (FMC, HVG, CMX, ANV...). Bên cạnh đó, một số Bluechips trong VN30 cũng tăng khá tốt như MSN, SAB, VNM, PLX, MSN, GAS.

Khối ngoại mua ròng trên toàn thị trường gần 40 tỷ đồng và chỉ yếu là trên sàn HSX. Trên hai sàn HNX và Upcom khối ngoại không giao dịch nhiều trong phiên. CCQ E1VFN30 lại được khối ngoại mua khớp lệnh trên sàn với tổng giá trị là hơn 114 tỷ đồng, ngoài ra VNM, BID, KBC và MSN cũng được khối ngoại tranh mua.

NHẬN ĐỊNH THỊ TRƯỜNG

Chúng tôi cho rằng thị trường có thể sẽ duy trì đà tăng về vùng kháng cự 972 – 977 điểm của chỉ số VN-Index. Đồng thời, nhóm cổ phiếu Bluechips có khả năng sẽ tiếp tục thu hút dòng tiền chủ đạo của thị trường và thị trường vẫn đang trong giai đoạn biến động mạnh theo chiều hướng tích cực cho nên chúng tôi đánh giá áp lực điều chỉnh sẽ không quá lớn. Điểm tích cực chúng tôi nhận thấy là khối ngoại tiếp tục mua ròng mạnh CCQ E1VFN30 cho thấy dòng tiền vẫn tiếp tục đổ bộ vào nhóm cổ phiếu VN30. Ngoài ra, tỷ trọng cổ phiếu tiếp tục cho thấy chiến lược ngắn hạn vẫn là mua và nắm giữ.

Hệ thống chỉ báo xu hướng của chúng tôi vẫn duy trì mức TĂNG xu hướng ngắn hạn trên hai chỉ số chính với mức cắt lỗ ở mức 935.56 điểm của chỉ số VN-Index và 103.86 điểm của chỉ số HNX-Index. Do đó. Chúng tôi khuyến nghị các nhà đầu tư ngắn hạn có thể tiếp tục tận dụng nhịp điều chỉnh để gia tăng tỷ trọng cổ phiếu.

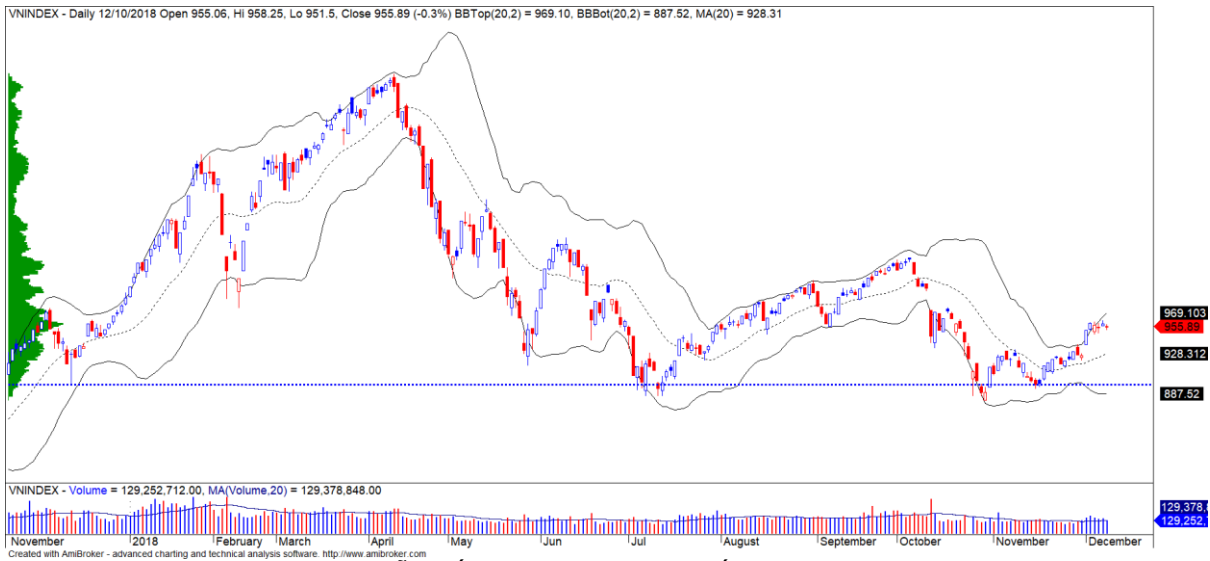
Tỷ trọng khuyến nghị ngắn hạn: 65% cổ phiếu/35% tiền mặt.

(Bảng đánh giá xu hướng của các cổ phiếu theo dõi được cập nhật ở trang sau).



We Create **Fortune**

BIỂU ĐỒ PHÂN TÍCH KỸ THUẬT



Diễn biến thị trường của chỉ số VN-Index



Diễn biến thị trường của chỉ số HNX-Index

Chỉ số	Xu hướng ngắn hạn	Xu hướng trung hạn	Mức kháng cự 1	Mức kháng cự 2	Mức hỗ trợ 1	Mức hỗ trợ 2
Chỉ số VN-Index	TĂNG	GIẢM	972	1,025	897	780
Chỉ số HNX-Index	TĂNG	GIẢM	110	117	100	96
Chỉ số VN30	TĂNG	GIẢM	946	995	865	768
Chỉ số VNMidcaps	TĂNG	GIẢM	1,020	1,079	925	971
Chỉ số VNSmallcaps	GIẢM	GIẢM	815	835	789	769

We Create Fortune

BẢNG THEO DÕI XU HƯỚNG CÁC CỔ PHIẾU

CP	Giá	Xu hướng ngắn hạn	Xu hướng trung hạn	Giá mua ngắn hạn	Mức cắt lỗ ngắn hạn	%LN ngắn hạn tạm tính	Tín hiệu ngắn hạn	Giá mua trung hạn	Mức cắt lỗ trung hạn	%LN trung hạn tạm tính	Tín hiệu trung hạn
AAA	16,400	TĂNG	GIẢM	14,800	14,958	10.81%			16,612		
ACB	30,500	TĂNG	GIẢM	29,800	28,935	2.35%			33,291		
ACV	81,000	GIẢM	GIẢM		81,298				86,919		
ANV	30,200	TĂNG	TĂNG	30,200	30,071	0.00%	MUA	21,450	25,326	40.79%	
ASM	10,350	TĂNG	GIẢM	11,200	10,173	-7.59%			12,219		
BFC	26,700	TĂNG	GIẢM	26,450	25,267	0.95%			28,746		
BHN	84,000	GIẢM	GIẢM		86,522				97,261		
BID	33,700	TĂNG	TĂNG	32,450	31,931	3.85%		33,400	29,888	0.90%	
BMP	56,800	TĂNG	GIẢM	58,500	53,923	-2.91%			62,972		
BSR	15,300	GIẢM	GIẢM		15,860				18,175		
BVH	101,800	TĂNG	TĂNG	93,500	96,245	8.88%		86,000	84,274	18.37%	
BWE	25,150	TĂNG	TĂNG	20,900	23,234	20.33%		20,000	20,454	25.75%	
CEO	13,800	TĂNG	GIẢM	13,800	13,007	0.00%			14,906		
CHP	21,600	GIẢM	GIẢM		22,228				22,912		
CSM	15,200	GIẢM	TĂNG		15,406			14,390	13,911	5.63%	
CTD	155,000	TĂNG	GIẢM	151,500	151,743	2.31%			164,807		
CTG	23,100	TĂNG	GIẢM	23,050	22,839	0.22%			25,893		
CTI	24,350	TĂNG	GIẢM	24,400	23,034	-0.20%			26,512		
CVT	22,950	TĂNG	GIẢM	23,350	22,313	-1.71%			26,095		
DCM	10,300	TĂNG	GIẢM	10,000	10,038	3.00%			10,704		
DGW	24,100	TĂNG	TĂNG	25,200	23,815	-4.37%		27,500	23,622	-12.36%	
DHA	30,900	TĂNG	TĂNG	30,300	29,997	1.98%		29,100	27,163	6.19%	
DIG	15,350	TĂNG	GIẢM	15,400	15,015	-0.32%			17,064		
DHC	32,800	GIẢM	TĂNG		34,682			44,600	29,901	-26.46%	
DHG	84,000	GIẢM	GIẢM		84,928				92,641		
DGC	48,800	GIẢM	GIẢM		51,118				52,481		
DPG	52,000	TĂNG	TĂNG	48,250	47,534	7.77%		52,000	42,364	0.00%	
DPM	20,800	TĂNG	TĂNG	18,800	20,652	10.64%		19,400	18,275	7.22%	
DPR	36,100	TĂNG	TĂNG	35,300	35,311	2.27%		35,950	35,937	0.42%	MUA
DQC	27,000	GIẢM	TĂNG		28,267			31,000	26,186	-12.90%	
DRC	23,200	TĂNG	GIẢM	23,000	21,231	0.87%			24,952		
DXG	25,600	TĂNG	GIẢM	26,150	24,616	-2.10%			29,079		
ELC	7,900	GIẢM	GIẢM		8,048				9,028		
FCN	16,300	TĂNG	TĂNG	15,900	15,788	2.52%		17,700	13,908	-7.91%	
FIT	2,900	GIẢM	GIẢM		3,124				3,694		
FMC	30,250	GIẢM	TĂNG		30,993			24,700	26,427	22.47%	
FPT	44,200	TĂNG	GIẢM	42,900	43,652	3.03%			46,495		
GAS	97,700	TĂNG	GIẢM	97,000	90,419	0.72%			108,844		
GEX	25,350	TĂNG	GIẢM	26,200	24,741	-3.24%			29,019		
GIL	36,000	GIẢM	TĂNG		37,684			34,900	34,848	3.15%	
GMD	29,000	GIẢM	TĂNG		29,240			27,300	25,116	6.23%	

We Create Fortune

GTN	11,250	TĂNG	GIẢM	10,550	10,631	6.64%		11,796	
HAG	5,180	GIẢM	GIẢM		5,373			6,273	
HAX	16,300	TĂNG	GIẢM	16,550	15,693	-1.51%		18,209	
HBC	19,700	TĂNG	GIẢM	19,900	18,966	-1.01%		22,353	
HDB	30,650	TĂNG	GIẢM	30,900	29,620	-0.81%		35,417	
HNG	17,050	TĂNG	TĂNG	15,450	15,843	10.36%	8,200	14,249	107.93%
HPG	33,750	GIẢM	GIẢM		35,388			39,479	
HSG	7,520	TĂNG	GIẢM	7,250	6,878	3.72%		9,322	
HT1	14,350	TĂNG	GIẢM	12,950	13,801	10.81%		14,380	
HUT	4,100	GIẢM	GIẢM		4,564			5,326	
HVN	34,200	TĂNG	GIẢM	33,000	32,429	3.64%		37,369	
ITD	11,150	TĂNG	TĂNG	11,000	10,466	1.36%	12,400	10,580	-10.08%
KBC	13,700	TĂNG	TĂNG	12,550	13,154	9.16%	13,450	11,580	1.86%
KDH	29,900	TĂNG	GIẢM	29,500	29,775	1.36%		32,650	
KSB	28,400	TĂNG	GIẢM	29,000	27,678	-2.07%		32,228	
LCG	8,700	GIẢM	TĂNG		8,857		9,390	8,579	-7.35%
LDG	16,150	TĂNG	GIẢM	15,950	15,451	1.25%		18,940	
LIX	50,400	TĂNG	TĂNG	41,200	48,706	22.33%	44,400	48,242	13.51%
LPB	9,900	TĂNG	GIẢM	9,500	9,540	4.21%		10,601	
LSS	6,900	GIẢM	TĂNG		7,306		7,890	6,353	-12.55%
MBB	22,100	TĂNG	GIẢM	21,550	21,685	2.55%		23,846	
MPC	45,900	GIẢM	TĂNG		47,397		46,700	40,579	-1.71%
MSN	85,600	TĂNG	GIẢM	84,600	80,904	1.18%		90,176	
MSR	21,500	TĂNG	TĂNG	22,400	20,481	-4.02%	19,884	17,837	8.13%
MWG	88,000	TĂNG	GIẢM	85,800	84,645	2.56%		92,518	
NKG	8,200	TĂNG	GIẢM	8,130	7,692	0.86%		10,241	
NLG	28,800	TĂNG	GIẢM	29,100	27,764	-1.03%		31,565	
NT2	25,650	TĂNG	GIẢM	24,900	24,867	3.01%		26,612	
NTL	16,900	TĂNG	TĂNG	10,000	15,665	69.00%	10,450	13,122	61.72%
NTP	42,000	GIẢM	GIẢM		44,653			49,505	
PAC	42,950	GIẢM	TĂNG		44,088		44,100	40,605	-2.61%
PC1	22,900	TĂNG	GIẢM	23,500	21,917	-2.55%		25,195	
PDR	27,150	TĂNG	GIẢM	27,500	26,322	-1.27%		28,768	
PGC	14,300	GIẢM	GIẢM		14,613			15,410	
PHR	31,700	TĂNG	TĂNG	29,300	29,981	8.19%	24,000	26,811	32.08%
PNJ	96,800	TĂNG	TĂNG	98,000	92,416	-1.22%	103,900	91,800	-6.83%
PLX	61,400	TĂNG	GIẢM	61,000	57,738	0.66%		66,270	
POW	15,300	TĂNG	GIẢM	14,300	14,522	6.99%		16,115	
PPC	19,450	TĂNG	GIẢM	18,100	19,090	7.46%	19,700	19,639	-0.31%
PTB	63,300	TĂNG	TĂNG	63,000	61,387	0.48%	64,000	56,808	-1.09%
PVS	20,400	TĂNG	GIẢM	19,000	19,017	7.37%		22,123	
PVD	16,650	TĂNG	GIẢM	16,800	15,529	-0.89%		19,341	
PVI	32,500	TĂNG	TĂNG	32,900	30,946	-1.22%	33,000	30,008	-1.52%
PXS	5,260	TĂNG	GIẢM	5,450	5,005	-3.49%		6,306	
QNS	43,400	TĂNG	TĂNG	42,700	41,623	1.64%	41,500	3,873	4.58%
RAL	84,700	GIẢM	GIẢM		88,756			98,946	

We Create Fortune

REE	33,050	TĂNG	GIẢM	32,600	32,130	1.38%			34,681		
SAB	248,000	TĂNG	TĂNG	208,000	241,072	19.23%		245,000	222,195	1.22%	
SAM	7,090	TĂNG	GIẢM	7,090	6,979	0.00%	MUA		7,578		
SBV	14,600	GIẢM	GIẢM		15,539				19,620		
SCR	8,000	TĂNG	GIẢM	8,070	7,785	-0.87%			8,940		
SHI	6,230	GIẢM	TĂNG		6,649			6,990	5,879	-10.87%	
SJS	15,300	GIẢM	GIẢM		16,194				17,932		
SKG	16,800	GIẢM	GIẢM		17,430				19,471		
SSI	29,250	TĂNG	GIẢM	29,650	28,491	-1.35%			32,215		
STB	12,500	TĂNG	GIẢM	12,800	12,212	-2.34%			13,932		
SVC	44,500	GIẢM	GIẢM		46,124				47,578		
TCB	28,250	TĂNG	GIẢM	27,200	26,678	3.86%			N/A		
TCM	24,650	GIẢM	GIẢM		25,689				29,332		
TDH	10,800	TĂNG	GIẢM	10,850	10,008	-0.46%			11,745		
TLH	6,000	TĂNG	GIẢM	6,200	5,850	-3.23%			6,810		
TMT	9,200	GIẢM	TĂNG		9,524			9,290	8,746	-0.97%	
TNG	19,100	GIẢM	TĂNG		19,669			12,000	15,302	59.17%	
TYA	10,500	TĂNG	GIẢM	10,900	10,097	-3.67%			11,557		
VCB	56,900	TĂNG	GIẢM	58,000	54,896	-1.90%			61,169		
VCG	20,200	TĂNG	TĂNG	20,300	19,193	-0.49%		19,200	16,199	5.21%	
VFG	41,500	TĂNG	TĂNG	36,800	39,106	12.77%		34,394	34,521	20.66%	
VGC	17,400	TĂNG	GIẢM	16,300	16,451	6.75%			18,454		
VHC	99,700	GIẢM	TĂNG		106,276			69,300	91,531	43.87%	
VHM	80,000	TĂNG	TĂNG	69,000	76,517	15.94%		80,000	79,422	0.00%	MUA
VIB	19,400	GIẢM	GIẢM		19,799				21,285		
VIC	102,100	TĂNG	GIẢM	96,400	98,068	5.91%			104,386		
VIP	7,080	GIẢM	GIẢM		7,293				7,294		
VJC	129,900	TĂNG	GIẢM	132,500	128,517	-1.96%			146,201		
VNM	135,000	TĂNG	TĂNG	120,100	128,879	12.41%		133,900	130,063	0.82%	MUA
VPB	22,650	TĂNG	GIẢM	21,700	21,227	4.38%			24,014		
VPI	42,450	GIẢM	N/A		43,264				6,914		
VRC	21,000	GIẢM	TĂNG		22,118			19,350	20,785	8.53%	
VRE	32,000	TĂNG	GIẢM	30,700	31,321	4.23%			34,506		
VSC	42,900	TĂNG	GIẢM	42,000	41,271	2.14%			45,128		
VSH	17,400	TĂNG	TĂNG	17,400	17,096	0.00%	MUA	17,400	16,642	0.00%	



We Create Fortune

Sàn GDCK TPHCM (HSX)

	Điểm	Chg%
VNI	955.89	-0.28%
VN30	922.82	-0.73%
VN Mid	969.08	-0.78%
VN Small	814.22	-0.03%

Sàn GDCK Hà Nội (HSX)

	Điểm	Chg%
HNI	106.82	-0.30%
HN30	193.44	-0.47%
VNX AllSh	877.96	-0.64%

Sàn GDCK UPCoM (UPCoM)

	Điểm	Chg%
UPCoM	53.34	-0.82%

GDKN	GTGD (tỷ VND)	
Mua	494.02	
Bán	452.90	
GT rỗng	41.12	

GDKN	GTGD (tỷ VND)	
Mua	4.17	
Bán	10.83	
GT rỗng	(6.66)	

GDKN	GTGD (tỷ VND)	
Mua	22.33	
Bán	17.94	
GT rỗng	4.39	

Mã tăng lớn nhất*	Giá trị thay đổi (VND)	Chg%
CMG	1600	6.90%
HVG	320	6.81%
TTF	220	5.90%
AAA	500	3.14%
SAM	210	3.05%

Mã tăng lớn nhất*	Giá trị thay đổi (VND)	Chg%
TNG	800	4.37%
VC3	500	2.13%
AMV	600	1.58%
PVS	200	0.99%
TVC	100	0.81%

Mã tăng lớn nhất*	Giá trị thay đổi (VND)	Chg%
CTR	1000	4.76%
DVN	400	2.58%
SWC	300	2.07%
VGT	200	1.65%
MCH	1400	1.43%

Mã giảm lớn nhất*	Giá trị thay đổi (VND)	Chg%
CTG	-950	-3.95%
VRE	-1,000	-3.03%
SCS	-4,400	-2.84%
DXG	-700	-2.66%
HPG	-900	-2.60%

Mã giảm lớn nhất*	Giá trị thay đổi (VND)	Chg%
HUT	-100	-2.38%
VGC	-300	-1.69%
SHS	-200	-1.37%
SHB	-100	-1.32%
VCG	-200	-0.98%

Mã giảm lớn nhất*	Giá trị thay đổi (VND)	Chg%
VEA	-900	-2.39%
BSR	-300	-1.92%
HVN	-600	-1.72%
OIL	-200	-1.30%
VIB	-200	-1.02%

*GTVH > 500 tỷ đồng, GTDG >1.5 tỷ đồng

GTVH cao nhất	Tỷ đồng	
VIC	306,396	
VHM	257,913	
GAS	229,483	
VNM	223,773	
VCB	215,506	

GTVH cao nhất	Tỷ đồng	
ACB	39,909	
VCS	13,248	
SHB	9,986	
PVS	9,336	
VCG	8,083	

GTVH cao nhất	Tỷ đồng	
ACV	175,855	
MCH	52,454	
BSR	52,305	
HVN	50,544	
VGI	49,415	

KLGD nhiều nhất	Giá trị (triệu)	Chg%
TCB	57.93	0.89%
OGC	8.27	-0.84%
E1VFN30	8.12	-0.65%
MBB	7.88	-1.78%
CTG	6.68	-3.95%

KLGD nhiều nhất	Giá trị (triệu)	Chg%
SHB	4.43	-1.32%
PVS	4.16	0.99%
VCG	3.15	-0.98%
ACB	2.81	-0.33%
SHS	1.78	-1.37%

KLGD nhiều nhất	Giá trị (triệu)	Chg%
BSR	1.73	-1.92%
POW	1.18	-0.65%
LPB	0.64	-1.00%
OIL	0.56	-1.30%
VGT	0.50	1.65%

Nguồn: Bloomberg & Yuanta Research

Nguồn: Bloomberg & Yuanta Research

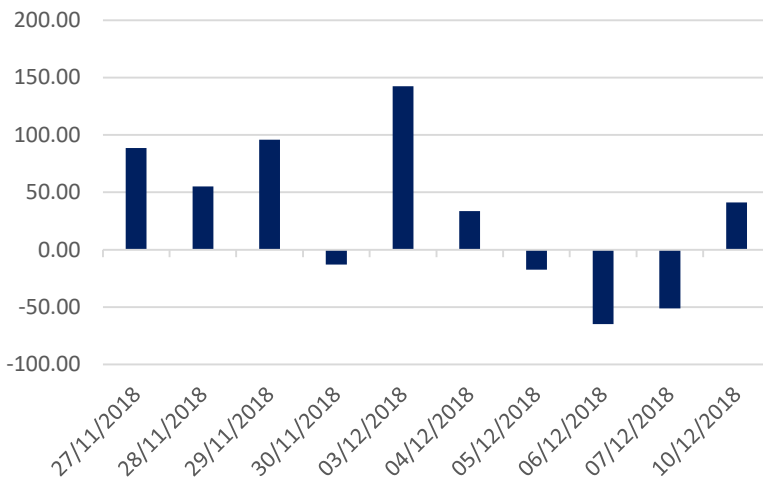
Nguồn: Bloomberg & Yuanta Research



We Create Fortune

THỐNG KÊ GIAO DỊCH KHỐI NGOẠI

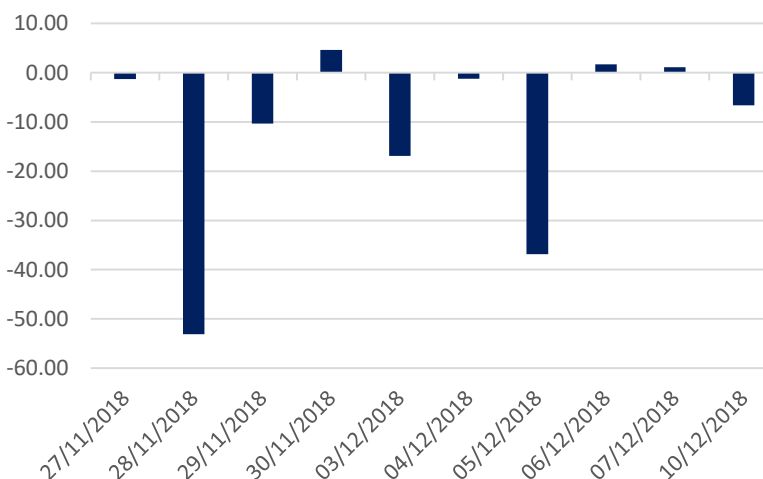
Diễn biến Mua/Bán ròng Khối ngoại HSX



Mã CK	Giá trị mua ròng (triệu VND)	Mã CK	Giá trị Bán ròng (triệu VND)
E1VFN30	114,730	HPG	(56,888)
VNM	57,861	VIC	(39,997)
BID	21,889	VJC	(24,449)
KBC	11,772	GAS	(22,041)
MSN	9,592	CTD	(6,711)

TOP 5 Cổ phiếu khối ngoại Mua/Bán trên sàn HSX

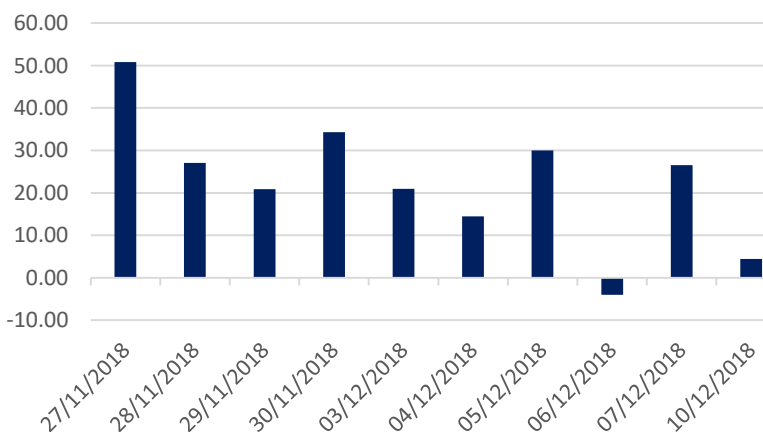
Diễn biến Mua/Bán ròng Khối ngoại HNX



Mã CK	Giá trị mua ròng (triệu VND)	Mã CK	Giá trị Bán ròng (triệu VND)
TNG	2,239	VC3	(4,775)
SDT	292	PVS	(2,356)
PMC	93	PVB	(653)
THT	93	VGC	(524)
NET	82	PTI	(339)

TOP 5 Cổ phiếu khối ngoại Mua/Bán trên sàn HNX

Diễn biến Mua/Bán ròng Khối ngoại Upcom



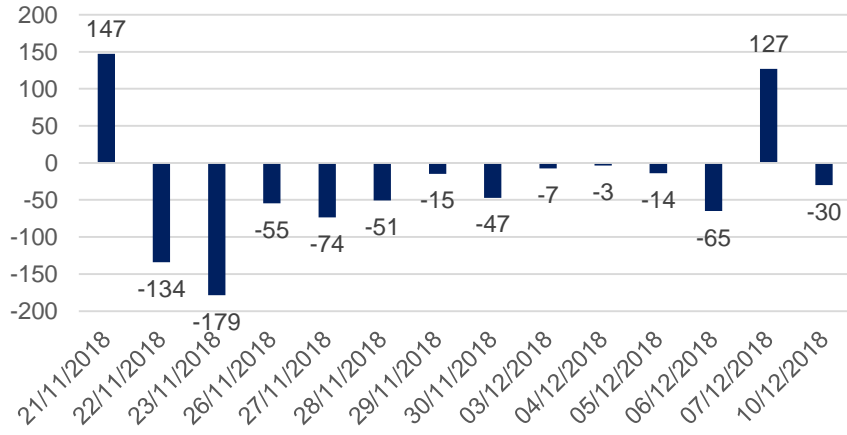
Mã CK	Giá trị mua ròng (triệu VND)	Mã CK	Giá trị Bán ròng (triệu VND)
POW	6,243	BSR	(9,644)
OIL	3,875	VEA	(2,907)
NTC	3,175	HVN	(659)
MPC	1,839	LTG	(228)
ACV	769	IDC	(198)

TOP 5 Cổ phiếu khối ngoại Mua/Bán trên sàn UPCoM

We Create **Fortune**

THỐNG KÊ GIAO DỊCH TỰ DOANH

Giá trị giao dịch tự doanh mua/bán ròng
(tỷ đồng)

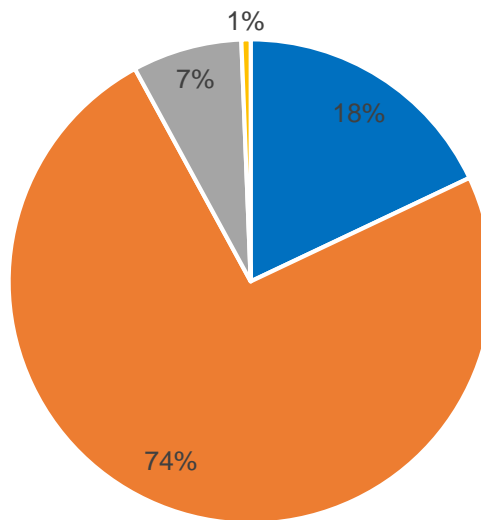


Mã CK	Giá trị đặt mua (triệu VNĐ)	Mã CK	Giá trị đặt bán (triệu VNĐ)
VIC	58,932	E1VFN30	119,588
ROS	43,231	VIC	47,528
NVL	14,210	ROS	41,004
VNM	10,579	MBB	17,479
MSN	10,105	CTG	6,182

Top 5 các mã đạt GDTD lớn nhất

CƠ CẤU THỊ TRƯỜNG CHỨNG KHOÁN VIỆT NAM

Cơ cấu nhà đầu tư trên sàn HSX



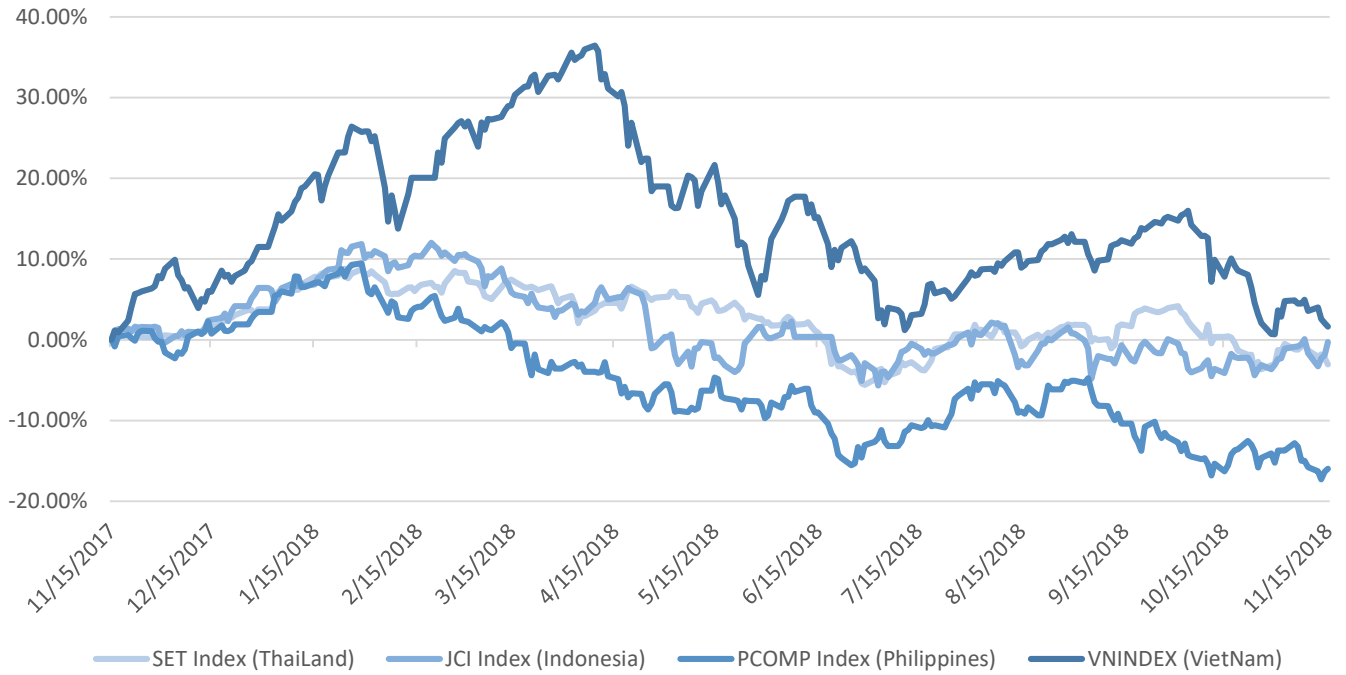
■ Tổ chức nước ngoài ■ Cá nhân trong nước ■ Tổ chức trong nước ■ Cá nhân nước ngoài

Nguồn: FiinPro – Yuanta Retail Research



We Create **Fortune**

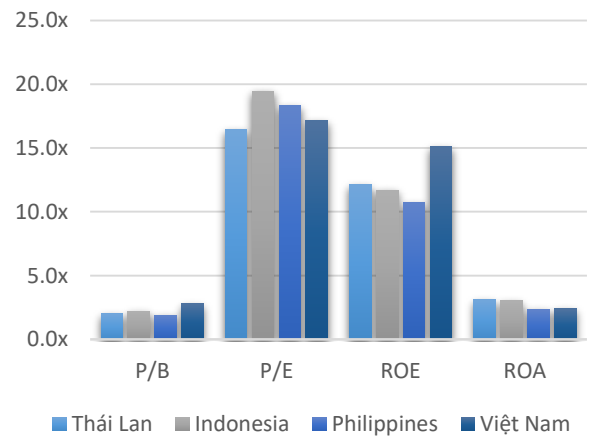
Diễn biến các thị trường trong khu vực



Dữ liệu thị trường các quốc gia trong khu vực

		Thái Lan	Indonesia	Philippines	Việt Nam
P/B		2.0x	2.2x	1.9x	2.8x
P/E		16.5x	19.5x	18.3x	17.1x
ROE	%	12.11	11.70	10.72	15.08
ROA	%	3.08	3.04	2.36	2.38
Vốn hóa	Tỷ USD	519.50	431.00	164	137.00
GTGD	Triệu USD	1.40	0.28	0.05	0.15
LS cổ tức	%	3.16	2.33	1.65	2.11

Nguồn: Bloomberg & Yuanta Research





We Create **Fortune**

CÔNG TY CỔ PHẦN CHỨNG KHOÁN YUANTA VIỆT NAM

Phòng phân tích khối khách hàng cá nhân

Nguyễn Thế Minh

Giám đốc Nghiên cứu Phân tích

+84 28 3622 6868 ext 3826

minh.nguyen@yuanta.com.vn

Quách Đức Khánh

Chuyên viên phân tích cao cấp

+84 28 3622 6868 ext 3833

khanh.quach@yuanta.com.vn

Nguyễn Trịnh Ngọc Hồng

Chuyên viên phân tích

+84 28 3622 6868 ext 3832

hong.nguyen@yuanta.com.vn

Phòng Môi giới khách hàng cá nhân

Nguyễn Thanh Tùng

Giám đốc Môi giới Hội Sở

+84 28 3622 6868 ext 3609

tung.nguyen@yuanta.com.vn

Chung Kim Hoa

Giám đốc Khối khách hàng người Hoa

+84 28 3622 6868 ext 3828

hoa.chung@yuanta.com.vn

Phù Vĩnh Quế

Giám đốc chi nhánh Chợ Lớn

+84 28 3622 6868

que.phu@yuanta.com.vn

Nguyễn Việt Quang

Giám đốc chi nhánh Hà Nội

+84 28 3622 6868 ext 3404

quang.nguyen@yuanta.com.vn

Võ Thị Thu Thủy

Giám đốc chi nhánh Bình Dương

+84 28 3622 6868 ext 3505

thuy.vo@yuanta.com.vn

Bùi Quốc Phong

Giám đốc chi nhánh Đồng Nai

+84 28 3622 6868

phong.bui@yuanta.com.vn

Nguyễn Đức Hoàn

Giám đốc trung tâm kinh doanh

Nam Hà Nội

+84 28 3622 6868 ext 3409

hoan.nguyen@yuanta.com.vn



We Create **Fortune**

Appendix A: Important Disclosures

Analyst Certification

Each research analyst primarily responsible for the content of this research report, in whole or in part, certifies that with respect to each security or issuer that the analyst covered in this report: (1) all of the views expressed accurately reflect his or her personal views about those securities or issuers; and (2) no part of his or her compensation was, is, or will be, directly or indirectly, related to the specific recommendations or views expressed by that research analyst in the research report.

Ratings Definitions

BUY: We have a positive outlook on the stock based on our expected absolute or relative return over the investment period. Our thesis is based on our analysis of the company's outlook, financial performance, catalysts, valuation and risk profile. We recommend investors add to their position.

HOLD-Outperform: In our view, the stock's fundamentals are relatively more attractive than peers at the current price. Our thesis is based on our analysis of the company's outlook, financial performance, catalysts, valuation and risk profile.

HOLD-Underperform: In our view, the stock's fundamentals are relatively less attractive than peers at the current price. Our thesis is based on our analysis of the company's outlook, financial performance, catalysts, valuation and risk profile.

SELL: We have a negative outlook on the stock based on our expected absolute or relative return over the investment period. Our thesis is based on our analysis of the company's outlook, financial performance, catalysts, valuation and risk profile. We recommend investors reduce their position.

Under Review: We actively follow the company, although our estimates, rating and target price are under review.

Restricted: The rating and target price have been suspended temporarily to comply with applicable regulations and/or Yuanta policies.

Note: Yuanta research coverage with a Target Price is based on an investment period of 12 months. Greater China Discovery Series coverage does not have a formal 12 month Target Price and the recommendation is based on an investment period specified by the analyst in the report.

Global Disclaimer

© 2018 Yuanta. All rights reserved. The information in this report has been compiled from sources we believe to be reliable, but we do not hold ourselves responsible for its completeness or accuracy. It is not an offer to sell or solicitation of an offer to buy any securities. All opinions and estimates included in this report constitute our judgment as of this date and are subject to change without notice.

This report provides general information only. Neither the information nor any opinion expressed herein constitutes an offer or invitation to make an offer to buy or sell securities or other investments. This material is prepared for general circulation to clients and is not intended to provide tailored investment advice and does not take into account the individual financial situation and objectives of any specific person who may receive this report. Investors should seek financial advice regarding the appropriateness of investing in any securities, investments or investment strategies discussed or recommended in this report. The information contained in this report has been compiled from sources believed to be reliable but no representation or warranty, express or implied, is made as to its accuracy, completeness or correctness. This report is not (and should not be construed as) a solicitation to act as securities broker or dealer in any jurisdiction by any person or company that is not legally permitted to carry on such business in that jurisdiction.

Yuanta research is distributed in the United States only to Major U.S. Institutional Investors (as defined in Rule 15a-6 under the Securities Exchange Act of 1934, as amended and SEC staff interpretations thereof). All transactions by a US person in the securities mentioned in this report must be effected through a registered broker-dealer under Section 15 of the Securities Exchange Act of 1934, as amended. Yuanta research is distributed in Taiwan by Yuanta Securities Investment Consulting. Yuanta research is distributed in Hong Kong by Yuanta Securities (Hong Kong) Co. Limited, which is licensed in Hong Kong by the Securities and Futures Commission for regulated activities, including Type 4 regulated activity (advising on securities). In Hong Kong, this research report may not be redistributed, retransmitted or disclosed, in whole or in part or any form or manner, without the express written