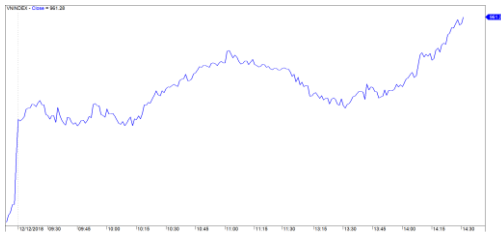


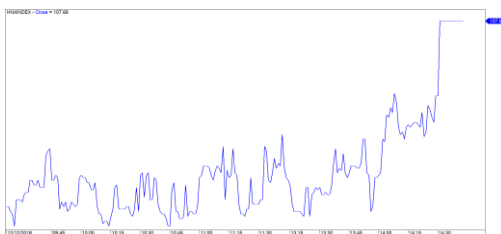
Diễn biến thị trường trong phiên			
Rating	VNI	HNI	UPCOM
<b>Điểm</b>	961.28	107.68	53.60
% ngày	0.70%	1.20%	0.54%
% tuần	-0.44%	-0.74%	-0.11%
% tháng	4.41%	3.48%	3.31%
% năm	4.05%	-4.64%	-1.79%
<b>GTGD (Tỷ đồng)</b>			
Trong ngày	4,883	420	294
TB 1 tuần	4,278	554	293
TB 1 tháng	3,634	512	281
<b>Khối ngoại (Tỷ đồng)</b>			
Mua	881.37	10.69	91.03
Bán	792.61	13.60	83.49
Giá trị ròng	88.76	(2.91)	7.54
<b>Độ rộng TT</b>			
Mã Tăng	116	58	143
Mã Giảm	173	79	103
Không Đổi	89	243	591
<b>Chỉ số chính</b>			
P/E	16.6x	9.7x	15.5x
Vốn hóa TT (ngàn tỷ)	3,084	146	946
LS Cổ tức	2.18%	3.82%	3.57%

Nguồn: Bloomberg – YSVN

## VNINDEX



## HNXINDEX



## DIỄN BIẾN THỊ TRƯỜNG

TTCK Nhật Bản là thị trường có mức tăng điểm tốt nhất trong phiên khi đóng cửa chỉ số Nikkei tăng 2.15% và các thị trường tăng điểm trên 1% như Taiwan, Hongkong, Hàn Quốc, Singapore và Ấn Độ. Khi những thông tin kinh tế tài chính chưa có những rủi ro đáng kể thì thị trường chứng khoán vẫn là nơi dòng tiền đổ vào nhiều nhất.

Thị trường Việt Nam cũng có phiên tăng điểm theo xu hướng chung của cả khu vực. Chỉ số VN-Index cuối phiên khi dòng tiền chảy mạnh đã đẩy chỉ số vượt mức 960 điểm, tăng thêm 0.7% so với mức tham chiếu. Chỉ số HNX-Index cũng tăng 1.02% và chốt cuối phiên tại 107.68 điểm. Chỉ số Upcom-Index đóng cửa tại mức 53.6 điểm tăng 0.54%.

Thị trường tăng điểm với sự đồng thuận khá cao của các nhà đầu tư và điều này đến từ việc thanh khoản tăng mạnh trong phiên và tổng giá trị giao dịch trên cả 3 sàn là 5,600 tỷ đồng.

Nhóm cổ phiếu VN30 tiếp tục là nhóm thu hút dòng tiền trong phiên khi nhiều mã tăng mạnh như HSG (+2.5%), VCB (+2.1%), MWG (+1.9%), SSI (+1.7%), STB (+1.6%),... cùng với những nhóm ngành có tính thị trường cao như nhóm tài chính và bất động sản

Lượng mua bán khối ngoại trong phiên tăng gấp 2 lần so với phiên trước và khối ngoại cũng tiếp tục mua ròng thêm hơn 93 tỷ đồng. Chứng chỉ quỹ E1FVN30 vẫn là mã được khối ngoại đổ dòng tiền vào với tổng giá trị mua ròng đạt hơn 94 tỷ đồng. Trên sàn Upcom mã QNS được mua ròng nhiều nhất và song song đó lại bán ròng mã cổ phiếu ACV.

## NHẬN ĐỊNH THỊ TRƯỜNG

Chúng tôi cho rằng thị trường có thể duy trì đà tăng trong phiên giao dịch kế tiếp và hướng về mức 972 – 977 điểm của chỉ số VN-Index. Đồng thời, dòng tiền ngắn hạn tiếp tục tăng dần và chủ yếu tập trung ở nhóm cổ phiếu Bluechips trong nhóm VN30 cho nên xu hướng tăng ngắn hạn của thị trường sẽ bền vững hơn. Ngoài ra, tỷ trọng cổ phiếu tiếp tục tăng nhẹ cho thấy chiến lược ngắn hạn vẫn là nắm giữ tỷ trọng cổ phiếu cao trong danh mục.

Hệ thống chỉ báo xu hướng của chúng tôi vẫn duy trì mức TĂNG xu hướng ngắn hạn trên hai chỉ số chính với mức cắt lỗ ở mức 935.56 điểm của chỉ số VN-Index và 103.86 điểm của chỉ số HNX-Index. Do đó, chúng tôi khuyến nghị các nhà đầu tư ngắn hạn có thể xem xét nắm giữ tỷ trọng cổ phiếu ở mức cao theo mức khuyến nghị.

**Tỷ trọng khuyến nghị ngắn hạn:** 66% cổ phiếu/34% tiền mặt.

(Bảng đánh giá xu hướng của các cổ phiếu theo dõi được cập nhật ở trang sau).



We Create Fortune

## BIỂU ĐỒ PHÂN TÍCH KỸ THUẬT



Diễn biến thị trường của chỉ số VN-Index



Diễn biến thị trường của chỉ số HNX-Index

Chỉ số	Xu hướng ngắn hạn	Xu hướng trung hạn	Mức kháng cự 1	Mức kháng cự 2	Mức hỗ trợ 1	Mức hỗ trợ 2
Chỉ số VN-Index	<b>TĂNG</b>	<b>GIẢM</b>	972	1,025	897	780
Chỉ số HNX-Index	<b>TĂNG</b>	<b>GIẢM</b>	110	117	100	96
Chỉ số VN30	<b>TĂNG</b>	<b>GIẢM</b>	946	995	865	768
Chỉ số VNMidcaps	<b>TĂNG</b>	<b>GIẢM</b>	1,020	1,079	925	971
Chỉ số VNSmallcaps	<b>GIẢM</b>	<b>GIẢM</b>	815	835	789	769

We Create Fortune

**BẢNG THEO DÕI XU HƯỚNG CÁC CỔ PHIẾU**

CP	Giá	Xu hướng ngắn hạn	Xu hướng trung hạn	Giá mua ngắn hạn	Mức cắt lỗ ngắn hạn	%LN ngắn hạn tạm tính	Tín hiệu ngắn hạn	Giá mua trung hạn	Mức cắt lỗ trung hạn	%LN trung hạn tạm tính	Tín hiệu trung hạn
AAA	16,500	TĂNG	GIẢM	14,800	15,580	11.49%			16,612		
ACB	30,900	TĂNG	GIẢM	29,800	28,935	3.69%			33,291		
ACV	81,800	TĂNG	GIẢM	81,800	81,298	0.00%	MUA		86,919		
ANV	30,400	TĂNG	TĂNG	30,200	28,236	0.66%		21,450	25,326	41.72%	
ASM	10,500	TĂNG	GIẢM	11,200	10,173	-6.25%			12,219		
BFC	25,850	TĂNG	GIẢM	26,450	25,485	-2.27%			28,746		
BHN	82,500	GIẢM	GIẢM		86,522				97,261		
BID	34,650	TĂNG	TĂNG	32,450	31,931	6.78%		33,400	29,888	3.74%	
BMP	57,300	TĂNG	GIẢM	58,500	54,416	-2.05%			62,972		
BSR	15,600	GIẢM	GIẢM		15,860				18,175		
BVH	102,000	TĂNG	TĂNG	93,500	96,245	9.09%		86,000	84,274	18.60%	
BWE	25,000	TĂNG	TĂNG	20,900	23,699	19.62%		20,000	20,454	25.00%	
CEO	14,300	TĂNG	GIẢM	13,800	13,076	3.62%			14,906		
CHP	21,000	GIẢM	GIẢM		22,046				22,912		
CSM	14,900	GIẢM	TĂNG		15,406			14,390	13,911	3.54%	
CTD	156,800	TĂNG	GIẢM	151,500	151,743	3.50%			164,807		
CTG	23,500	TĂNG	GIẢM	23,050	22,839	1.95%			25,893		
CTI	24,400	TĂNG	GIẢM	24,400	23,373	0.00%			26,512		
CVT	23,100	TĂNG	GIẢM	23,350	22,313	-1.07%			26,095		
DCM	10,350	TĂNG	GIẢM	10,000	10,038	3.50%			10,704		
DGW	24,200	TĂNG	TĂNG	25,200	23,815	-3.97%		27,500	23,622	-12.00%	
DHA	30,900	TĂNG	TĂNG	30,300	29,997	1.98%		29,100	27,163	6.19%	
DIG	15,950	TĂNG	GIẢM	15,400	15,015	3.57%			17,064		
DHC	32,500	GIẢM	TĂNG		34,627			44,600	29,901	-27.13%	
DHG	82,800	GIẢM	GIẢM		84,928				92,641		
DGC	48,600	GIẢM	GIẢM		51,118				52,481		
DPG	52,100	TĂNG	TĂNG	48,250	48,525	7.98%		52,000	42,364	0.19%	
DPM	21,000	TĂNG	TĂNG	18,800	20,652	11.70%		19,400	18,275	8.25%	
DPR	36,650	TĂNG	TĂNG	35,300	35,311	3.82%		35,950	35,937	1.95%	MUA
DQC	26,950	GIẢM	TĂNG		28,267			31,000	26,186	-13.06%	
DRC	23,000	TĂNG	GIẢM	23,000	21,694	0.00%			24,952		
DXG	26,000	TĂNG	GIẢM	26,150	24,616	-0.57%			29,079		
ELC	7,710	GIẢM	GIẢM		8,048				9,028		
FCN	16,400	TĂNG	TĂNG	15,900	15,788	3.14%		17,700	13,908	-7.34%	
FIT	2,900	GIẢM	GIẢM		3,124				3,694		
FMC	30,200	GIẢM	TĂNG		30,993			24,700	26,427	22.27%	
FPT	44,450	TĂNG	GIẢM	42,900	43,652	3.61%			46,495		
GAS	97,000	TĂNG	GIẢM	97,000	91,961	0.00%			108,844		
GEX	25,450	TĂNG	GIẢM	26,200	24,741	-2.86%			29,019		
GIL	36,000	GIẢM	TĂNG		37,682			34,900	34,848	3.15%	
GMD	28,900	GIẢM	TĂNG		29,240			27,300	25,116	5.86%	

We Create Fortune

GTN	11,000	TĂNG	GIẢM	10,550	10,631	4.27%		11,796	
HAG	5,190	GIẢM	GIẢM		5,373			6,273	
HAX	16,300	TĂNG	GIẢM	16,550	15,693	-1.51%		18,209	
HBC	20,550	TĂNG	GIẢM	19,900	18,966	3.27%		22,353	
HDB	30,550	TĂNG	GIẢM	30,900	29,620	-1.13%		35,417	
HNG	16,850	TĂNG	TĂNG	15,450	16,206	9.06%	8,200	14,249	105.49%
HPG	33,600	GIẢM	GIẢM		35,304			39,479	
HSG	7,430	TĂNG	GIẢM	7,250	6,909	2.48%		9,322	
HT1	15,150	TĂNG	TĂNG	12,950	13,801	16.99%		14,380	
HUT	4,500	GIẢM	GIẢM		4,564			5,326	
HVN	34,000	TĂNG	GIẢM	33,000	32,429	3.03%		37,369	
ITD	11,100	TĂNG	TĂNG	11,000	10,517	0.91%	12,400	10,580	-10.48%
KBC	14,650	TĂNG	TĂNG	12,550	13,230	16.73%	13,450	11,580	8.92%
KDH	30,700	TĂNG	GIẢM	29,500	29,775	4.07%		32,650	
KSB	28,300	TĂNG	GIẢM	29,000	27,678	-2.41%		32,228	
LCG	8,590	GIẢM	TĂNG		8,778		9,390	8,579	-8.52%
LDG	16,500	TĂNG	GIẢM	15,950	15,451	3.45%		18,940	
LIX	49,900	TĂNG	TĂNG	41,200	48,706	21.12%	44,400	48,242	12.39%
LPB	9,900	TĂNG	GIẢM	9,500	9,540	4.21%		10,601	
LSS	6,710	GIẢM	TĂNG		7,186		7,890	6,353	-14.96%
MBB	22,500	TĂNG	GIẢM	21,550	21,685	4.41%		23,846	
MPC	44,400	GIẢM	TĂNG		47,397		46,700	40,579	-4.93%
MSN	87,000	TĂNG	GIẢM	84,600	82,035	2.84%		90,176	
MSR	21,000	TĂNG	TĂNG	22,400	20,617	-6.25%	19,884	17,837	5.62%
MWG	89,500	TĂNG	GIẢM	85,800	84,645	4.31%		92,518	
NKG	8,300	TĂNG	GIẢM	8,130	7,692	2.09%		10,241	
NLG	28,400	TĂNG	GIẢM	29,100	27,881	-2.41%		31,565	
NT2	25,700	TĂNG	GIẢM	24,900	25,009	3.21%		26,612	
NTL	16,450	TĂNG	TĂNG	10,000	15,665	64.50%	10,450	13,122	57.42%
NTP	42,000	GIẢM	GIẢM		44,322			49,505	
PAC	42,800	GIẢM	TĂNG		44,088		44,100	40,605	-2.95%
PC1	23,350	TĂNG	GIẢM	23,500	21,917	-0.64%		25,195	
PDR	27,200	TĂNG	GIẢM	27,500	26,322	-1.09%		28,768	
PGC	14,300	GIẢM	GIẢM		14,613			15,410	
PHR	31,700	TĂNG	TĂNG	29,300	29,981	8.19%	24,000	26,811	32.08%
PNJ	98,000	TĂNG	TĂNG	98,000	93,014	0.00%	103,900	91,800	-5.68%
PLX	61,200	TĂNG	GIẢM	61,000	58,368	0.33%		66,270	
POW	15,300	TĂNG	GIẢM	14,300	14,522	6.99%		16,115	
PPC	18,700	TĂNG	GIẢM	18,100	17,618	3.31%	19,700	19,639	-0.31%
PTB	65,800	TĂNG	TĂNG	63,000	61,387	4.44%	64,000	56,808	2.81%
PVS	20,600	TĂNG	GIẢM	19,000	19,101	8.42%		22,123	
PVD	17,400	TĂNG	GIẢM	16,800	15,529	3.57%		19,341	
PVI	32,500	TĂNG	TĂNG	32,900	30,946	-1.22%	33,000	30,008	-1.52%
PXS	5,250	TĂNG	GIẢM	5,450	5,022	-3.67%		6,306	
QNS	44,200	TĂNG	TĂNG	42,700	41,649	3.51%	41,500	3,873	6.51%
RAL	86,000	GIẢM	GIẢM		87,830			98,946	



We Create Fortune

REE	33,000	TĂNG	GIẢM	32,600	32,130	1.23%		34,681	
SAB	253,000	TĂNG	TĂNG	208,000	241,072	21.63%	245,000	222,195	3.27%
SAM	6,930	TĂNG	GIẢM	7,090	6,765	-2.26%		7,578	
SBV	14,950	GIẢM	GIẢM		15,510			19,620	
SCR	8,130	TĂNG	GIẢM	8,070	7,785	0.74%		8,940	
SHI	6,550	GIẢM	TĂNG		6,649		6,990	5,879	-6.29%
SJS	14,650	GIẢM	GIẢM		15,986			17,932	
SKG	16,800	GIẢM	GIẢM		17,430			19,471	
SSI	29,650	TĂNG	GIẢM	29,650	28,491	0.00%		32,215	
STB	12,700	TĂNG	GIẢM	12,800	12,212	-0.78%		13,932	
SVC	44,000	GIẢM	GIẢM		45,922			47,578	
TCB	28,900	TĂNG	GIẢM	27,200	26,890	6.25%		N/A	
TCM	24,350	GIẢM	GIẢM		25,689			29,332	
TDH	10,700	TĂNG	GIẢM	10,850	10,033	-1.38%		11,745	
TLH	5,980	TĂNG	GIẢM	6,200	5,850	-3.55%		6,810	
TMT	9,500	GIẢM	TĂNG		9,524		9,290	8,746	2.26%
TNG	19,000	GIẢM	TĂNG		19,669		12,000	15,302	58.33%
TYA	10,500	TĂNG	GIẢM	10,900	10,097	-3.67%		11,557	
VCB	58,000	TĂNG	GIẢM	58,000	54,896	0.00%		61,169	
VCG	21,300	TĂNG	TĂNG	20,300	19,193	4.93%	19,200	16,199	10.94%
VFG	41,000	TĂNG	TĂNG	36,800	39,324	11.41%	34,394	34,521	19.21%
VGC	17,700	TĂNG	GIẢM	16,300	16,451	8.59%		18,454	
VHC	101,500	GIẢM	TĂNG		106,276		69,300	91,531	46.46%
VHM	80,300	TĂNG	TĂNG	69,000	76,517	16.38%	80,000	79,422	0.37% MUA
VIB	19,500	GIẢM	GIẢM		19,799			21,285	
VIC	102,200	TĂNG	GIẢM	96,400	98,347	6.02%		104,386	
VIP	7,050	GIẢM	GIẢM		7,276			7,294	
VJC	130,200	TĂNG	GIẢM	132,500	128,517	-1.74%		146,201	
VNM	134,000	TĂNG	TĂNG	120,100	128,879	11.57%	133,900	130,063	0.07% MUA
VPB	22,400	TĂNG	GIẢM	21,700	21,227	3.23%		24,014	
VPI	42,450	GIẢM	N/A		43,264			6,914	
VRC	21,200	GIẢM	TĂNG		21,975		19,350	20,785	9.56%
VRE	32,800	TĂNG	GIẢM	30,700	31,321	6.84%		34,506	
VSC	44,700	TĂNG	GIẢM	42,000	41,271	6.43%		45,128	
VSH	16,900	TĂNG	TĂNG	17,400	16,731	-2.87%	17,400	16,642	-2.87%



We Create Fortune

Sàn GDCK TPHCM (HSX)

	Điểm	Chg%
VNI	954.58	-0.14%
VN30	922.34	-0.05%
VN Mid	967.44	-0.17%
VN Small	811.87	-0.29%

Sàn GDCK Hà Nội (HSX)

	Điểm	Chg%
HNI	106.59	-0.22%
HN30	192.73	-0.37%
VNX AllSh	877.23	-0.08%

Sàn GDCK UPCoM (UPCoM)

	Điểm	Chg%
UPCoM	53.30	-0.07%

GDKN	GTGD (tỷ VND)	
Mua	466.36	
Bán	420.13	
GT ròng	46.23	

GDKN	GTGD (tỷ VND)	
Mua	7.31	
Bán	14.56	
GT ròng	(7.25)	

GDKN	GTGD (tỷ VND)	
Mua	25.38	
Bán	27.93	
GT ròng	(2.55)	

Mã tăng lớn nhất*	Giá trị thay đổi (VND)	Chg%
HVG	330	6.57%
ACL	1500	4.75%
SHI	260	4.17%
KBC	500	3.65%
CMG	800	3.23%

Mã tăng lớn nhất*	Giá trị thay đổi (VND)	Chg%
VCG	500	2.48%
HUT	100	2.44%
TVC	100	0.80%
CEO	100	0.72%
ACB	100	0.33%

Mã tăng lớn nhất*	Giá trị thay đổi (VND)	Chg%
VCP	1700	5.43%
CTR	300	1.37%
QNS	400	0.93%
MCH	700	0.70%
GEG	100	0.66%

Mã giảm lớn nhất*	Giá trị thay đổi (VND)	Chg%
TTF	-230	-5.82%
GDT	-2,450	-5.57%
HSG	-270	-3.59%
HAR	-150	-2.83%
EVE	-500	-2.82%

Mã giảm lớn nhất*	Giá trị thay đổi (VND)	Chg%
VC3	-900	-3.75%
NDN	-400	-3.23%
L14	-600	-1.54%
PVI	-500	-1.54%
PVS	-300	-1.47%

Mã giảm lớn nhất*	Giá trị thay đổi (VND)	Chg%
MPC	-1300	-2.82%
BSR	-300	-1.96%
FIC	-200	-1.75%
GVR	-100	-1.08%

\*GTVH > 500 tỷ đồng, GTDG > 1.5 tỷ đồng

GTVH cao nhất	Tỷ đồng	
VIC	306,396	
VHM	257,913	
GAS	229,483	
VNM	223,773	
VCB	215,506	

GTVH cao nhất	Tỷ đồng	
ACB	39,909	
VCS	13,248	
SHB	9,986	
PVS	9,336	
VCG	8,083	

GTVH cao nhất	Tỷ đồng	
ACV	175,855	
MCH	52,454	
BSR	52,305	
HVN	50,544	
VGI	49,415	

KLGD nhiều nhất	Giá trị (triệu)	Chg%
TCB	26.94	0.18%
MBB	8.89	0.68%
E1VFN30	7.97	-0.33%
HPG	7.03	-0.89%
EIB	6.12	0.36%

KLGD nhiều nhất	Giá trị (triệu)	Chg%
SHB	5.13	0.00%
SHS	4.88	-0.69%
PVS	4.51	-1.47%
VGC	3.39	-1.15%
VCG	3.20	2.48%

KLGD nhiều nhất	Giá trị (triệu)	Chg%
WTN	2.40	
FIC	1.90	-1.75%
BSR	1.76	-1.96%
POW	1.74	-1.96%
LPB	0.78	-1.01%

Nguồn: Bloomberg & YSVN

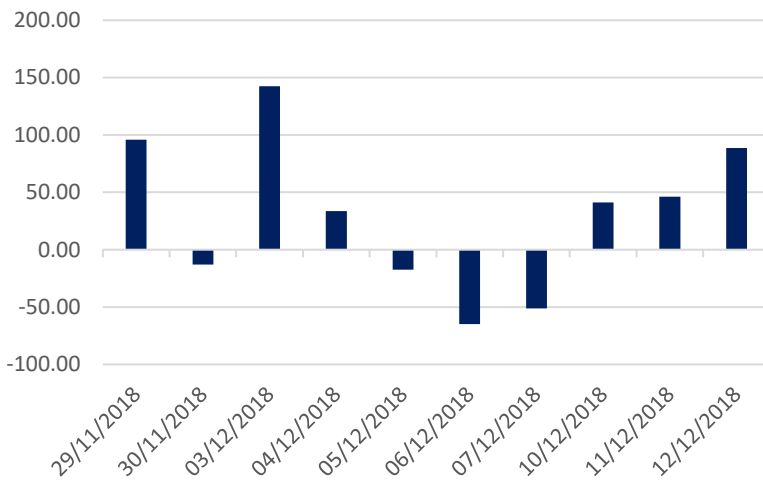
Nguồn: Bloomberg & YSVN

Nguồn: Bloomberg & YSVN

We Create **Fortune**

## THỐNG KÊ GIAO DỊCH KHỐI NGOẠI

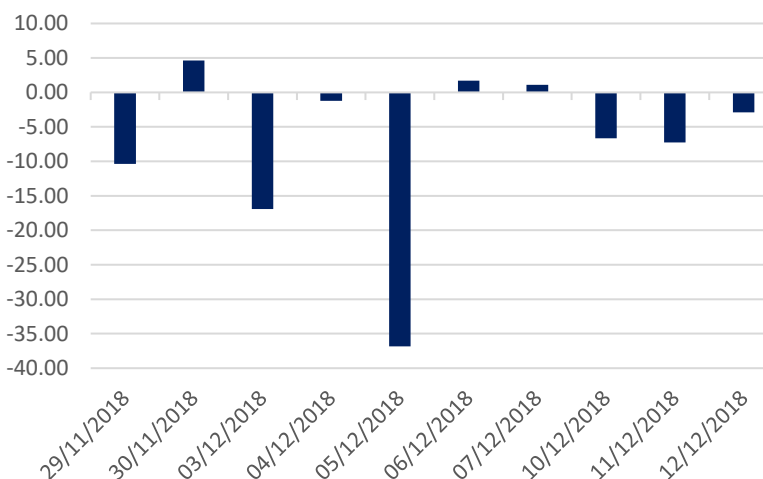
Diễn biến Mua/Bán ròng Khối ngoại HSX



Mã CK	Giá trị mua ròng (triệu VNĐ)	Mã CK	Giá trị Bán ròng (triệu VNĐ)
E1VFN30	94,588	HPG	(24,327)
KBC	23,741	VHC	(22,567)
CII	20,834	VIC	(11,083)
HBC	8,792	CTG	(10,386)
VNM	8,480	GAS	(9,826)

TOP 5 Cổ phiếu khối ngoại Mua/Bán trên sàn HSX

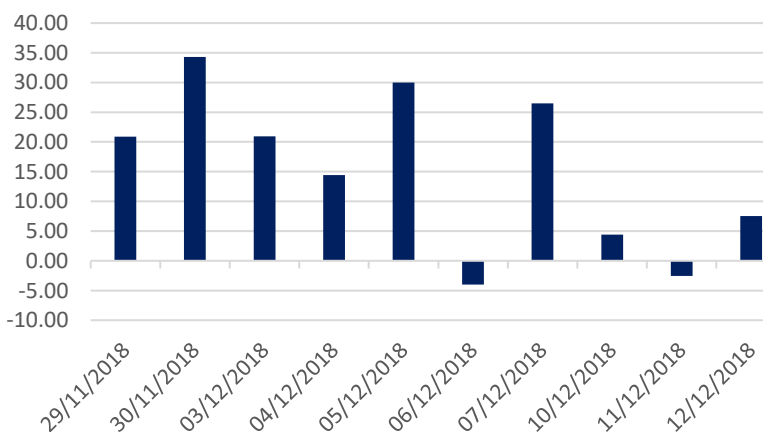
Diễn biến Mua/Bán ròng Khối ngoại HNX



Mã CK	Giá trị mua ròng (triệu VNĐ)	Mã CK	Giá trị Bán ròng (triệu VNĐ)
PVS	2,942	VC3	(3,775)
VGC	1,491	KDM	(3,097)
TNG	1,243	PVB	(1,078)
SHB	645	SHS	(725)
S55	203	MST	(344)

TOP 5 Cổ phiếu khối ngoại Mua/Bán trên sàn HNX

Diễn biến Mua/Bán ròng Khối ngoại Upcom



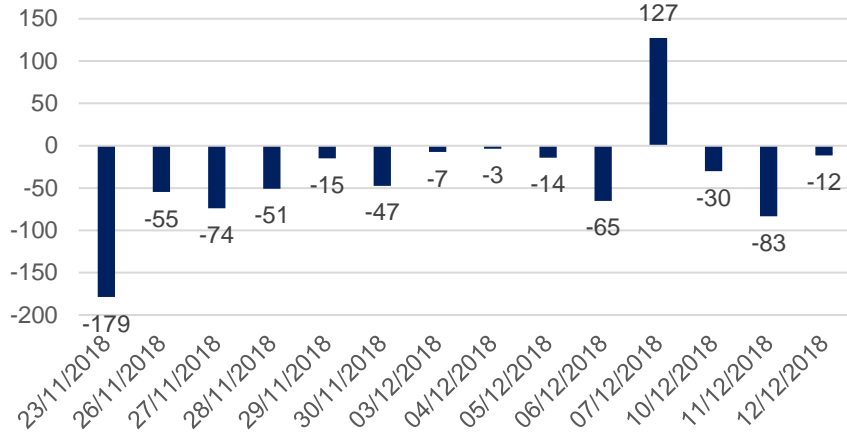
Mã CK	Giá trị mua ròng (triệu VNĐ)	Mã CK	Giá trị Bán ròng (triệu VNĐ)
QNS	10,097	ACV	(10,300)
POW	3,287	LPB	(2,763)
VEA	1,290	MPC	(2,711)
OIL	1,243	BSR	(936)
BCM	684	SZE	(109)

TOP 5 Cổ phiếu khối ngoại Mua/Bán trên sàn UPCoM

We Create **Fortune**

## THỐNG KÊ GIAO DỊCH TỰ DOANH

Giá trị giao dịch tự doanh mua/bán ròng  
(tỷ đồng)

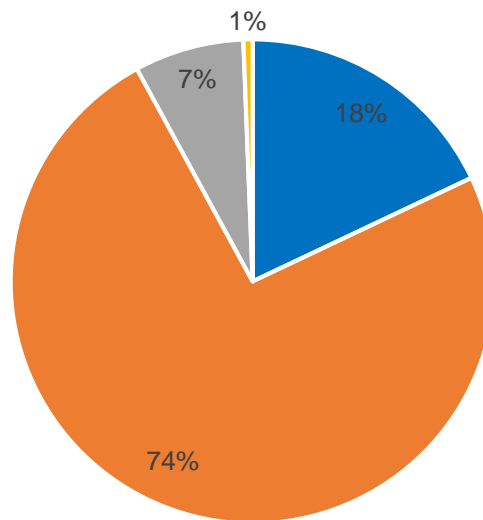


Mã CK	Giá trị đặt mua (triệu VNĐ)	Mã CK	Giá trị đặt bán (triệu VNĐ)
<b>VIS</b>	36,750	<b>E1VFN30</b>	98,511
<b>VIC</b>	22,479	<b>VIC</b>	47,525
<b>MSN</b>	21,159	<b>LIX</b>	39,345
<b>TCB</b>	18,747	<b>MSN</b>	16,449
<b>NVL</b>	14,973	<b>NVL</b>	10,524

Top 5 các mã đạt GDTD lớn nhất

## CƠ CẤU THỊ TRƯỜNG CHỨNG KHOÁN VIỆT NAM

Cơ cấu nhà đầu tư trên sàn HSX



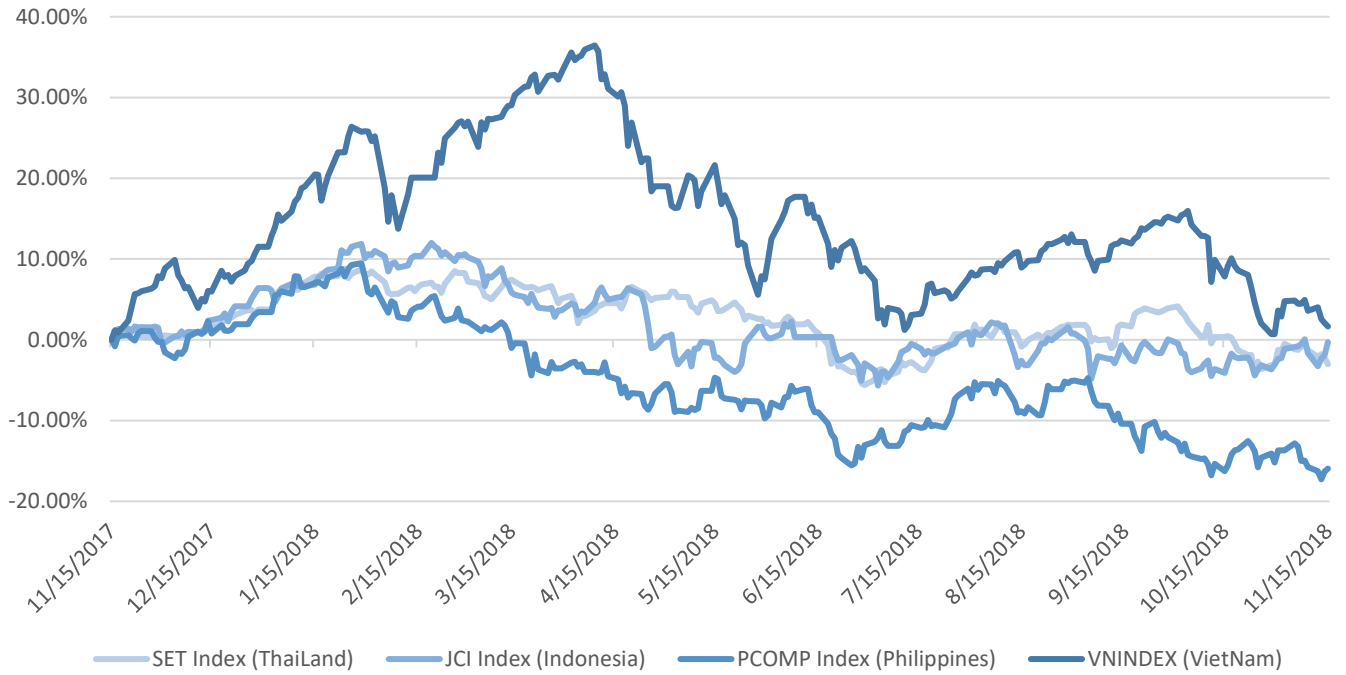
■ Tổ chức nước ngoài ■ Cá nhân trong nước ■ Tổ chức trong nước ■ Cá nhân nước ngoài

Nguồn: FiinPro – YSVN



We Create **Fortune**

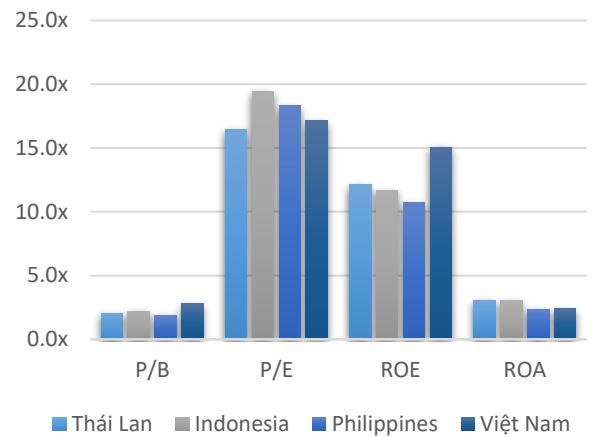
## Diễn biến các thị trường trong khu vực



Dữ liệu thị trường các quốc gia trong khu vực

		Thái Lan	Indonesia	Philippines	Việt Nam
P/B		2.0x	2.2x	1.9x	2.8x
P/E		16.5x	19.5x	18.3x	17.1x
ROE	%	12.11	11.70	10.72	15.08
ROA	%	3.08	3.04	2.36	2.38
Vốn hóa	Tỷ USD	519.50	431.00	164	137.00
GTGD	Triệu USD	1.40	0.28	0.05	0.15
LS cổ tức	%	3.16	2.33	1.65	2.11

Nguồn: Bloomberg & YSVN





We Create **Fortune**

## CÔNG TY CỔ PHẦN CHỨNG KHOÁN YUANTA VIỆT NAM

### Phòng phân tích khối khách hàng cá nhân

**Nguyễn Thế Minh**

**Giám đốc Nghiên cứu Phân tích**

+84 28 3622 6868 ext 3826

minh.nguyen@yuanta.com.vn

**Quách Đức Khánh**

**Chuyên viên phân tích cao cấp**

+84 28 3622 6868 ext 3833

khanh.quach@yuanta.com.vn

**Nguyễn Trịnh Ngọc Hồng**

**Chuyên viên phân tích**

+84 28 3622 6868 ext 3832

hong.nguyen@yuanta.com.vn

### Phòng Môi giới khách hàng cá nhân

**Nguyễn Thanh Tùng**

**Giám đốc Môi giới Hội Sở**

+84 28 3622 6868 ext 3609

tung.nguyen@yuanta.com.vn

**Chung Kim Hoa**

**Giám đốc Khối khách hàng người Hoa**

+84 28 3622 6868 ext 3828

hoa.chung@yuanta.com.vn

**Phù Vĩnh Quế**

**Giám đốc chi nhánh Chợ Lớn**

+84 28 3622 6868

que.phu@yuanta.com.vn

**Nguyễn Việt Quang**

**Giám đốc chi nhánh Hà Nội**

+84 28 3622 6868 ext 3404

quang.nguyen@yuanta.com.vn

**Võ Thị Thu Thủy**

**Giám đốc chi nhánh Bình Dương**

+84 28 3622 6868 ext 3505

thuy.vo@yuanta.com.vn

**Bùi Quốc Phong**

**Giám đốc chi nhánh Đồng Nai**

+84 28 3622 6868

phong.bui@yuanta.com.vn

**Nguyễn Đức Hoàn**

**Giám đốc trung tâm kinh doanh**

**Nam Hà Nội**

+84 28 3622 6868 ext 3409

hoan.nguyen@yuanta.com.vn



We Create **Fortune**

## Appendix A: Important Disclosures

### Analyst Certification

Each research analyst primarily responsible for the content of this research report, in whole or in part, certifies that with respect to each security or issuer that the analyst covered in this report: (1) all of the views expressed accurately reflect his or her personal views about those securities or issuers; and (2) no part of his or her compensation was, is, or will be, directly or indirectly, related to the specific recommendations or views expressed by that research analyst in the research report.

### Ratings Definitions

**BUY:** We have a positive outlook on the stock based on our expected absolute or relative return over the investment period. Our thesis is based on our analysis of the company's outlook, financial performance, catalysts, valuation and risk profile. We recommend investors add to their position.

**HOLD-Outperform:** In our view, the stock's fundamentals are relatively more attractive than peers at the current price. Our thesis is based on our analysis of the company's outlook, financial performance, catalysts, valuation and risk profile.

**HOLD-Underperform:** In our view, the stock's fundamentals are relatively less attractive than peers at the current price. Our thesis is based on our analysis of the company's outlook, financial performance, catalysts, valuation and risk profile.

**SELL:** We have a negative outlook on the stock based on our expected absolute or relative return over the investment period. Our thesis is based on our analysis of the company's outlook, financial performance, catalysts, valuation and risk profile. We recommend investors reduce their position.

**Under Review:** We actively follow the company, although our estimates, rating and target price are under review.

**Restricted:** The rating and target price have been suspended temporarily to comply with applicable regulations and/or Yuanta policies.

Note: Yuanta research coverage with a Target Price is based on an investment period of 12 months. Greater China Discovery Series coverage does not have a formal 12 month Target Price and the recommendation is based on an investment period specified by the analyst in the report.

### Global Disclaimer

© 2018 Yuanta. All rights reserved. The information in this report has been compiled from sources we believe to be reliable, but we do not hold ourselves responsible for its completeness or accuracy. It is not an offer to sell or solicitation of an offer to buy any securities. All opinions and estimates included in this report constitute our judgment as of this date and are subject to change without notice.

This report provides general information only. Neither the information nor any opinion expressed herein constitutes an offer or invitation to make an offer to buy or sell securities or other investments. This material is prepared for general circulation to clients and is not intended to provide tailored investment advice and does not take into account the individual financial situation and objectives of any specific person who may receive this report. Investors should seek financial advice regarding the appropriateness of investing in any securities, investments or investment strategies discussed or recommended in this report. The information contained in this report has been compiled from sources believed to be reliable but no representation or warranty, express or implied, is made as to its accuracy, completeness or correctness. This report is not (and should not be construed as) a solicitation to act as securities broker or dealer in any jurisdiction by any person or company that is not legally permitted to carry on such business in that jurisdiction.

Yuanta research is distributed in the United States only to Major U.S. Institutional Investors (as defined in Rule 15a-6 under the Securities Exchange Act of 1934, as amended and SEC staff interpretations thereof). All transactions by a US person in the securities mentioned in this report must be effected through a registered broker-dealer under Section 15 of the Securities Exchange Act of 1934, as amended. Yuanta research is distributed in Taiwan by Yuanta Securities Investment Consulting. Yuanta research is distributed in Hong Kong by Yuanta Securities (Hong Kong) Co. Limited, which is licensed in Hong Kong by the Securities and Futures Commission for regulated activities, including Type 4 regulated activity (advising on securities). In Hong Kong, this research report may not be redistributed, retransmitted or disclosed, in whole or in part or in any form or manner, without the express written