

Market Today: Chỉ số VN-Index vẫn giữ được mức 897 điểm

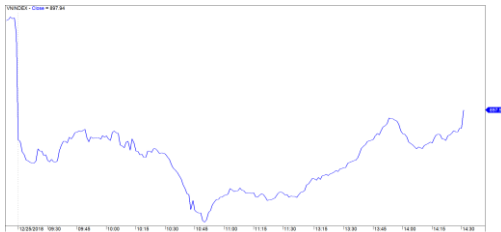
25/12/2018

**Diễn biến thị trường trong phiên**

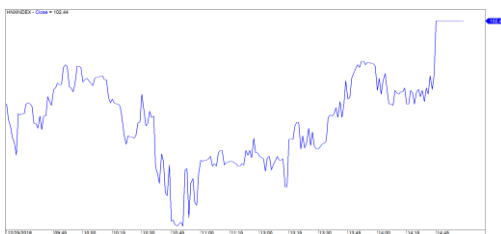
Rating	VNI	HNI	UPCOM
<b>Điểm</b>	897.94	102.44	51.88
% ngày	-1.17%	-0.88%	-1.12%
% tuần	-2.69%	-1.59%	-0.72%
% tháng	-1.03%	-0.89%	1.14%
% năm	-4.60%	-8.57%	-4.10%
<b>GTGD (Tỷ đồng)</b>			
Trong ngày	3,166	1,656	425
TB 1 tuần	3,954	821	418
TB 1 tháng	4,104	607	335
<b>Khối ngoại (Tỷ đồng)</b>			
Mua	243.09	31.62	27.93
Bán	220.03	7.56	8.68
Giá trị ròng	23.06	24.06	19.25
<b>Độ rộng TT</b>			
Mã Tăng	57	47	139
Mã Giảm	224	103	106
Không Đổi	103	232	611
<b>Chỉ số chính</b>			
P/E	15.8x	9.7x	15.4x
Vốn hóa TT (ngàn tỷ)	2,945	146	942
LS Cổ tức	2.59%	3.83%	3.76%

Nguồn: Bloomberg – YSVN

**VNINDEX**



**HNXINDEX**



**DIỄN BIẾN THỊ TRƯỜNG**

Điểm nổi bật của thị trường Châu Á là chỉ số Nikkei của Nhật Bản đầu phiên đã lao dốc hơn 4% và cuối phiên đã giảm hơn 5% từ sau khi thị trường này bước vào thị trường con gấu thì tâm lý các nhà đầu tư chuyển sang hướng tiêu cực hơn và lượng vốn lớn đã rút khỏi thị trường làm chỉ số mất mốc 20,000 điểm. Ngoài ra còn có những thị trường khác cũng giảm mạnh trong phiên như Thái Lan giảm hơn 2%, Taiwan, Trung Quốc,... cũng giao dịch trong sắc đỏ

Dưới sự ảnh hưởng của thị trường kinh tế thế giới thì thị trường Việt Nam cũng chịu ảnh hưởng khi chỉ số chính trong phiên sáng giảm sâu và khi lực cầu bắt đáy đã giúp thu hẹp đà giảm. Chỉ số VN-Index dừng lại ở mức 897 điểm giảm 1.17%, chỉ số HNX-Index giảm 0.88% trong phiên và đóng cửa tại mức 102 điểm và chỉ số Upcom-Index đóng cửa ở mức 51.88 điểm (-1.12%).

Trên sàn HSX, những mã GAS và nhiều mã dòng ngân hàng giảm hơn 3% trong phiên như CTG, MBB, VPB, BID là nguyên nhân chính làm chỉ số giảm sâu trong phiên. VNM là trụ đỡ thị trường trong những phiên trước cũng phải chịu áp lực điều chỉnh trong phiên và cuối phiên giảm gần 1%. Tuy nhiên cuối phiên vẫn có những mã hồi phục tốt như ROS, MSN, VRE, HNG, NVL... giúp chỉ số giảm không quá sâu.

Trên thị trường khối ngoại giao dịch không quá tích cực trong phiên. Lượng mua bán của khối ngoại chỉ chiếm phần rất nhỏ trong tổng lượng giao dịch. Tuy nhiên điểm tích cực là vẫn có lượng nhỏ dòng vốn ngoại chảy vào thị trường khoảng 66 tỷ đồng và CCQ E1VFN30 sau nhiều ngày được mua ròng thì hôm nay bị bán ròng hơn 22 tỷ trong phiên.

**NHẬN ĐỊNH THỊ TRƯỜNG**

Chúng tôi cho rằng thị trường có thể sẽ xuất hiện nhịp hồi phục kỹ thuật trong phiên giao dịch kế tiếp và kiểm định mức 908 điểm của chỉ số VN-Index. Đồng thời, theo quan sát của chúng tôi, thị trường có thể sẽ bước vào giai đoạn tích lũy trong vùng giá 897 – 908 điểm trong vài phiên tới. Điểm tích cực là mức hỗ trợ 897 điểm của chỉ số VN-Index tiếp tục được giữ vững và lực cầu bắt đáy cũng đang có chiều hướng tăng dần. Ngoài ra, tỷ trọng cổ phiếu tiếp tục giảm dần, nhưng vẫn chưa phải là vùng xác nhận đáy của thị trường cho nên chiến lược ngắn hạn vẫn nên ưu tiên hạ tỷ trọng tại nhịp hồi.

Hệ thống chỉ báo xu hướng của chúng tôi vẫn duy trì mức GIẢM xu hướng ngắn hạn trên hai chỉ số với mức kháng cự ở mức 933.79 điểm của chỉ số VN-Index và 107.80 điểm của chỉ số HNX-Index. Do đó, chúng tôi khuyến nghị các nhà đầu tư ngắn hạn nên hạn chế bán tháo ở nhịp giảm và tận dụng nhịp hồi phục để hạ tỷ trọng cổ phiếu khuyến nghị.

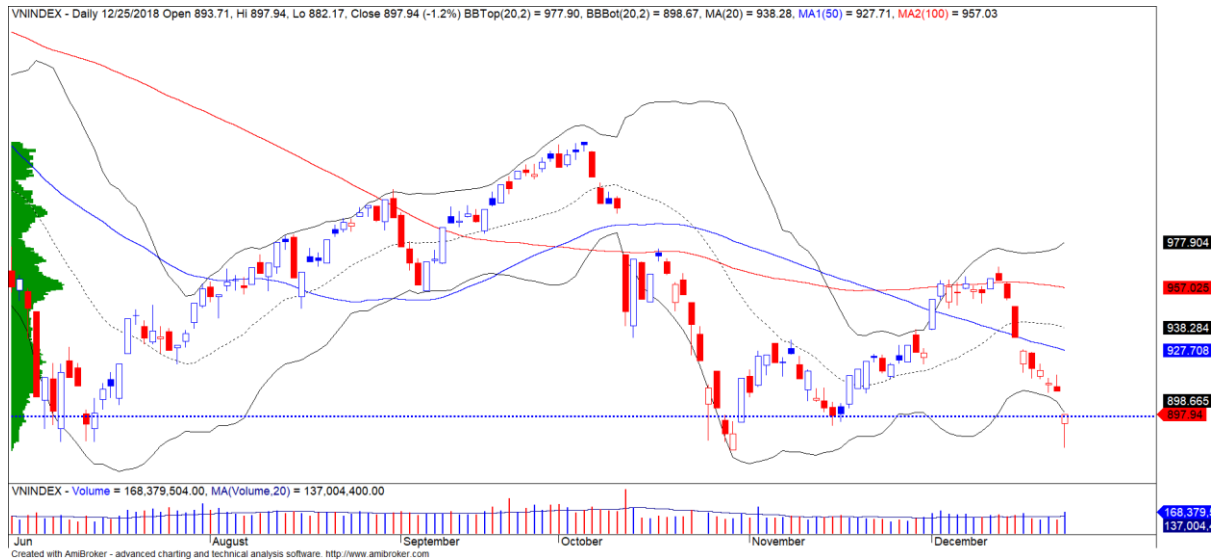
**Tỷ trọng khuyến nghị ngắn hạn: 24% cổ phiếu/76% tiền mặt.**

(Bảng đánh giá xu hướng của các cổ phiếu theo dõi được cập nhật ở trang sau).



We Create **Fortune**

## BIỂU ĐỒ PHÂN TÍCH KỸ THUẬT



Diễn biến thị trường của chỉ số VN-Index



Diễn biến thị trường của chỉ số HNX-Index

Chỉ số	Xu hướng ngắn hạn	Xu hướng trung hạn	Mức kháng cự 1	Mức kháng cự 2	Mức hỗ trợ 1	Mức hỗ trợ 2
Chỉ số VN-Index	<b>GIẢM</b>	<b>GIẢM</b>	972	1,025	897	780
Chỉ số HNX-Index	<b>GIẢM</b>	<b>GIẢM</b>	110	117	100	96
Chỉ số VN30	<b>GIẢM</b>	<b>GIẢM</b>	946	995	865	768
Chỉ số VNMidcaps	<b>GIẢM</b>	<b>GIẢM</b>	1,020	1,079	925	971
Chỉ số VNSmallcaps	<b>GIẢM</b>	<b>GIẢM</b>	815	835	789	769



We Create Fortune

## BẢNG THEO DÕI XU HƯỚNG CÁC CỔ PHIẾU

CP	Giá	Xu hướng ngắn hạn	Xu hướng trung hạn	Giá mua ngắn hạn	Mức cắt lỗ ngắn hạn	%LN ngắn hạn tạm tính	Tín hiệu ngắn hạn	Giá mua trung hạn	Mức cắt lỗ trung hạn	%LN trung hạn tạm tính	Tín hiệu trung hạn
AAA	14,500	GIẢM	GIẢM		16,104				16,612		
ACB	28,800	GIẢM	GIẢM	29,800	28,935	-2.90%	BÁN		33,291		
ACV	83,000	TĂNG	GIẢM	81,800	81,307	1.47%			86,919		
ANV	28,400	GIẢM	TĂNG	30,200	28,413	-5.92%	BÁN	21,450	25,326	32.40%	
ASM	8,840	GIẢM	GIẢM		10,148				12,065		
BFC	25,150	GIẢM	GIẢM		26,901				26,729		
BHN	82,400	GIẢM	GIẢM		84,327				95,267		
BID	32,750	TĂNG	TĂNG	32,450	32,686	0.92%		33,400	29,888	-1.95%	
BMP	52,000	GIẢM	GIẢM		57,148				62,972		
BSR	13,400	GIẢM	GIẢM		15,125				18,175		
BVH	92,000	GIẢM	TĂNG		98,338			86,000	88,082	6.98%	
BWE	25,000	TĂNG	TĂNG	20,900	24,140	19.62%		20,000	22,129	25.00%	
CEO	12,800	GIẢM	GIẢM		14,495				14,906		
CHP	21,000	GIẢM	GIẢM		21,433				22,586		
CSM	14,900	GIẢM	TĂNG		15,158			14,390	13,911	3.54%	
CTD	157,600	TĂNG	GIẢM	151,500	155,155	4.03%			164,807		
CTG	19,700	GIẢM	GIẢM		21,961				25,893		
CTI	23,700	TĂNG	GIẢM	24,400	23,466	-2.87%			26,512		
CVT	19,500	GIẢM	GIẢM		22,015				26,095		
DCM	10,500	TĂNG	GIẢM	10,500	10,483	0.00%	MUA		10,704		
DGW	23,000	GIẢM	GIẢM		24,136			27,500	23,622	-14.10%	BÁN
DHA	30,550	TĂNG	TĂNG	30,300	29,997	0.83%		29,100	27,521	4.98%	
DIG	15,100	GIẢM	GIẢM		15,963				17,064		
DHC	30,000	GIẢM	TĂNG		33,146			44,600	29,901	-32.74%	
DHG	77,600	GIẢM	GIẢM		81,875				92,119		
DGC	44,500	GIẢM	GIẢM		49,309				52,481		
DPG	50,000	TĂNG	TĂNG	48,250	48,603	3.63%		52,000	42,258	-3.85%	
DPM	22,750	TĂNG	TĂNG	18,800	20,652	21.01%		19,400	18,719	17.27%	
DPR	31,650	GIẢM	TĂNG	35,300	32,483	-7.98%	BÁN	35,950	30,450	-11.96%	
DQC	26,600	GIẢM	TĂNG		27,352			31,000	26,186	-14.19%	
DRC	20,500	GIẢM	GIẢM		22,506				24,626		
DXG	23,450	GIẢM	GIẢM		25,198				29,079		
ELC	7,400	GIẢM	GIẢM		7,938				8,913		
FCN	15,050	GIẢM	TĂNG		15,890			17,700	14,479	-14.97%	
FIT	2,530	GIẢM	GIẢM		2,829				3,581		
FMC	29,150	GIẢM	TĂNG		30,269			24,700	26,427	18.02%	
FPT	41,500	GIẢM	GIẢM		43,681				46,495		
GAS	85,800	GIẢM	GIẢM		95,239				108,844		
GEX	23,500	GIẢM	GIẢM		24,283				28,690		
GIL	34,700	GIẢM	GIẢM		35,920			34,900	34,848	-0.15%	
GMD	26,300	GIẢM	TĂNG		28,244			27,300	25,612	-3.66%	



We Create Fortune

GTN	10,000	GIẢM	GIẢM		10,431				11,796	
HAG	4,880	GIẢM	GIẢM		5,241				6,172	
HAX	15,400	GIẢM	GIẢM	16,550	15,693	-5.18%	BÁN		18,209	
HBC	17,500	GIẢM	GIẢM		19,746				22,353	
HDB	28,750	GIẢM	GIẢM		30,422				35,217	
HNG	16,050	GIẢM	TĂNG		16,156			8,200	14,502	95.73%
HPG	30,400	GIẢM	GIẢM		31,743				38,366	
HSG	6,400	GIẢM	GIẢM		7,336				9,322	
HT1	13,350	GIẢM	TĂNG		14,771			14,800	12,654	-9.80%
HUT	4,000	GIẢM	GIẢM		4,528				5,267	
HVN	32,000	GIẢM	GIẢM	33,000	32,461	-1.63%	BÁN		37,369	
ITD	10,100	GIẢM	GIẢM		11,212			12,400	10,106	-18.50%
KBC	13,800	GIẢM	TĂNG	12,550	13,888	10.66%	BÁN	13,450	12,358	2.60%
KDH	31,450	TĂNG	GIẢM	29,500	30,183	6.61%			32,650	
KSB	25,000	GIẢM	GIẢM		27,573				32,224	
LCG	7,990	GIẢM	GIẢM		8,440				9,392	
LDG	14,050	GIẢM	GIẢM		16,037				18,940	
LIX	47,200	GIẢM	TĂNG		50,124			44,400	45,486	6.31%
LPB	9,200	GIẢM	GIẢM		9,884				10,601	
LSS	6,700	TĂNG	TĂNG	7,000	6,255	-4.29%		7,890	6,353	-15.08%
MBB	19,700	GIẢM	GIẢM		21,678				23,846	
MPC	39,000	GIẢM	GIẢM		43,675			46,700	40,579	-13.11%
MSN	80,000	GIẢM	GIẢM		83,859				90,176	
MSR	19,500	GIẢM	TĂNG		21,111			19,884	17,887	-1.93%
MWG	85,400	GIẢM	GIẢM		87,875				92,518	
NKG	7,800	TĂNG	GIẢM	8,130	7,730	-4.06%			10,241	
NLG	25,000	GIẢM	GIẢM		27,902				31,565	
NT2	25,200	TĂNG	GIẢM	24,900	25,182	1.20%			26,612	
NTL	18,000	TĂNG	TĂNG	10,000	17,066	80.00%		10,450	14,609	72.25%
NTP	40,500	GIẢM	GIẢM		43,155				49,006	
PAC	38,400	GIẢM	GIẢM		40,610			44,100	39,941	-9.43%
PC1	24,000	TĂNG	GIẢM	23,500	23,171	2.13%			25,195	
PDR	25,600	GIẢM	GIẢM		27,200				28,768	
PGC	14,200	GIẢM	GIẢM		14,613				15,410	
PHR	31,800	TĂNG	TĂNG	29,300	30,442	8.53%		24,000	26,164	32.50%
PNJ	93,700	GIẢM	TĂNG		98,640			103,900	91,800	-9.82%
PLX	55,300	GIẢM	GIẢM		58,874				66,270	
POW	14,700	TĂNG	GIẢM	14,300	14,596	2.80%			16,115	
PPC	17,750	GIẢM	TĂNG	18,100	17,901	-1.10%	BÁN	19,700	16,537	-9.90%
PTB	60,500	GIẢM	TĂNG		64,626			64,000	56,808	-5.47%
PVS	17,600	GIẢM	GIẢM		19,771				22,123	
PVD	14,150	GIẢM	GIẢM		16,661				19,341	
PVI	32,500	TĂNG	TĂNG	32,900	30,946	-1.22%		33,000	30,008	-1.52%
PXS	5,040	GIẢM	GIẢM	5,450	5,043	-7.47%	BÁN		6,221	
QNS	42,500	GIẢM	TĂNG		43,971			41,500	2,557	2.41%
RAL	83,800	GIẢM	GIẢM		87,348				96,701	



We Create Fortune

REE	30,600	GIẢM	GIẢM		32,601			34,681		
SAB	246,900	TĂNG	TĂNG	208,000	241,072	18.70%		245,000	224,954	0.78%
SAM	6,900	TĂNG	GIẢM	7,090	6,624	-2.68%			7,361	
SBV	14,700	GIẢM	GIẢM		15,334				18,710	
SCR	7,320	GIẢM	GIẢM		8,058				8,940	
SHI	6,630	TĂNG	TĂNG	6,680	6,342	-0.75%		6,990	5,879	-5.15%
SJS	18,500	TĂNG	TĂNG	16,400	16,999	12.80%		18,100	17,846	2.21%
SKG	18,200	TĂNG	GIẢM	17,450	17,225	4.30%			19,471	
SSI	26,850	GIẢM	GIẢM		28,630				32,215	
STB	11,950	GIẢM	GIẢM		12,731				13,932	
SVC	42,000	GIẢM	GIẢM		44,865				47,578	
TCB	26,400	GIẢM	GIẢM		28,349				N/A	
TCM	22,500	GIẢM	GIẢM		25,176				29,332	
TDH	10,000	GIẢM	GIẢM		10,845				11,745	
TLH	5,700	GIẢM	GIẢM		6,037				6,641	
TMT	8,990	GIẢM	TĂNG		9,524			9,290	8,746	-3.23%
TNG	16,700	GIẢM	TĂNG		19,262			12,000	15,302	39.17%
TYA	10,700	TĂNG	GIẢM	10,900	10,238	-1.83%			11,557	
VCB	52,700	GIẢM	GIẢM		56,515				61,169	
VCG	24,000	TĂNG	TĂNG	20,300	22,275	18.23%		19,200	16,962	25.00%
VFG	37,000	GIẢM	TĂNG		39,283			34,394	34,815	7.58%
VGC	18,300	TĂNG	GIẢM	16,300	17,391	12.27%			18,454	
VHC	90,700	GIẢM	GIẢM		96,310			69,300	91,531	32.08%
VHM	73,500	GIẢM	TĂNG		79,123			80,000	68,839	-8.13%
VIB	18,000	GIẢM	GIẢM		19,090				21,285	
VIC	101,900	TĂNG	GIẢM	96,400	99,549	5.71%			104,386	
VIP	6,800	GIẢM	GIẢM		7,185				7,294	
VJC	121,900	GIẢM	GIẢM		128,176				145,748	
VNM	124,600	GIẢM	TĂNG		129,121			133,900	121,088	-6.95%
VPB	19,600	GIẢM	GIẢM		21,688				24,014	
VPI	42,000	GIẢM	N/A		42,912				6,177	
VRC	19,200	GIẢM	GIẢM		20,379			19,350	20,785	7.42%
VRE	29,800	GIẢM	GIẢM		30,880				34,506	
VSC	40,500	GIẢM	GIẢM		44,339				45,128	
VSH	16,900	TĂNG	TĂNG	17,400	16,731	-2.87%		17,400	16,642	-2.87%



We Create Fortune

Sàn GDCK TPHCM (HSX)			Sàn GDCK Hà Nội (HSX)			Sàn GDCK UPCoM (UPCoM)		
	Điểm	Chg%		Điểm	Chg%		Điểm	Chg%
VNI	908.56	-0.41%	HNI	103.34	-1.06%	UPCoM	52.46	-0.55%
VN30	873.64	0.06%	HN30	189.00	-1.71%			
VN Mid	939.23	-1.01%	VNX	835.89	-0.09%			
VN Small	784.97	-0.87%	AllSh					

GDKN	GTGD (tỷ VND)		GDKN	GTGD (tỷ VND)		GDKN	GTGD (tỷ VND)	
Mua	243.09		Mua	31.62		Mua	27.93	
Bán	220.03		Bán	7.56		Bán	8.68	
GT rỗng	23.06		GT rỗng	24.06		GT rỗng	19.25	

Mã tăng lớn nhất*	Giá trị thay đổi (VND)	Chg%	Mã tăng lớn nhất*	Giá trị thay đổi (VND)	Chg%	Mã tăng lớn nhất*	Giá trị thay đổi (VND)	Chg%
HNG	1000	6.64%	NVB	300	3.61%	VET	7300	7.25%
GEX	1000	4.44%	PVI	500	1.56%	IDC	500	2.59%
DPM	750	3.41%	PVS	100	0.57%	DVN	200	1.33%
NAF	300	2.04%				VCP	100	0.29%
DCM	200	1.94%						

Mã giảm lớn nhất*	Giá trị thay đổi (VND)	Chg%	Mã giảm lớn nhất*	Giá trị thay đổi (VND)	Chg%	Mã giảm lớn nhất*	Giá trị thay đổi (VND)	Chg%
IDI	-640	-6.99%	VCG	-2,600	-9.77%	VEF	-5000	-6.60%
QCG	-380	-6.96%	CEO	-800	-5.88%	VGT	-600	-5.45%
ASM	-660	-6.95%	SHS	-700	-5.30%	BSR	-700	-4.96%
TCH	-1,300	-6.84%	TNG	-800	-4.57%	MPC	-2000	-4.88%
ITA	-230	-6.76%	DGC	-1,400	-3.05%	OIL	-700	-4.73%

\*GTVH > 500 tỷ đồng, GTDG >1.5 tỷ đồng

GTVH cao nhất	Tỷ đồng		GTVH cao nhất	Tỷ đồng		GTVH cao nhất	Tỷ đồng	
VIC	306,396		ACB	39,909		ACV	175,855	
VHM	257,913		VCS	13,248		MCH	52,454	
GAS	229,483		SHB	9,986		BSR	52,305	
VNM	223,773		PVS	9,336		HVN	50,544	
VCB	215,506		VCG	8,083		VGI	49,415	

KLGD nhiều nhất	Giá trị (triệu)	Chg%	KLGD nhiều nhất	Giá trị (triệu)	Chg%	KLGD nhiều nhất	Giá trị (triệu)	Chg%
ROS	22.67	0.72%	PVS	6.38	0.57%	BSR	3.34	-4.96%
EIB	10.93	0.36%	NVB	5.79	3.61%	POW	1.49	-0.68%
MBB	10.58	-3.67%	VGC	4.52	-1.08%	VEA	1.35	-1.60%
ITA	9.42	-6.76%	ACB	4.32	-0.69%	IDC	1.25	2.59%
GEX	8.49	4.44%	SHB	4.25	-1.37%	LPB	1.00	-2.13%

Nguồn: Bloomberg & Yuanta Research

Nguồn: Bloomberg & Yuanta Research

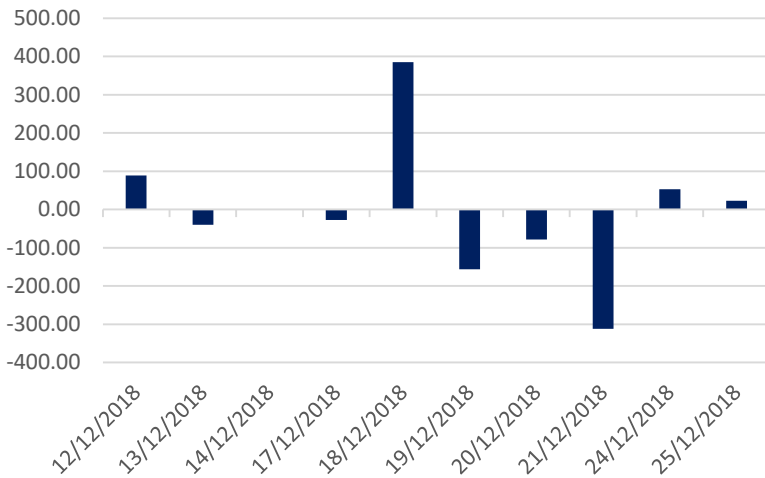
Nguồn: Bloomberg & Yuanta Research



We Create Fortune

## THỐNG KÊ GIAO DỊCH KHỐI NGOẠI

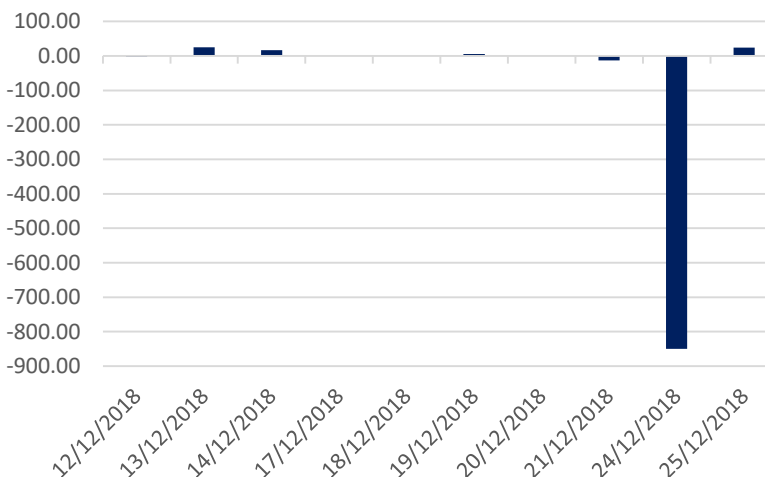
Diễn biến Mua/Bán ròng Khối ngoại HSX



Mã CK	Giá trị mua ròng (triệu VNĐ)	Mã CK	Giá trị Bán ròng (triệu VNĐ)
HPG	25,773	E1VFN30	(22,785)
AST	22,233	VJC	(10,569)
SSI	10,838	VIC	(10,220)
GAS	9,705	KBC	(7,534)
KDH	7,823	FLC	(6,019)

TOP 5 Cổ phiếu khối ngoại Mua/Bán trên sàn HSX

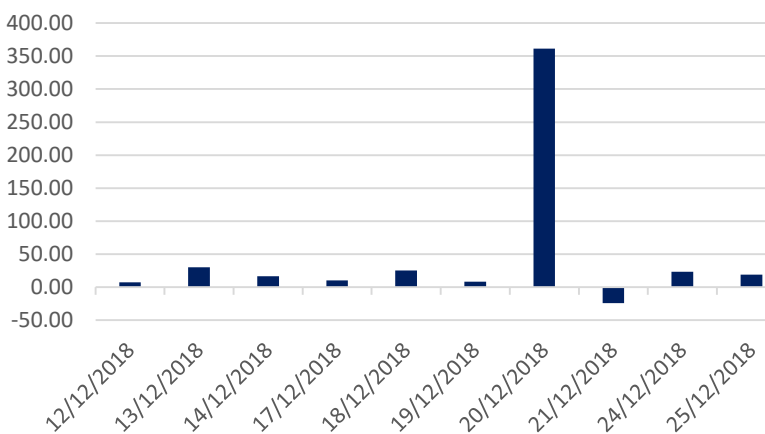
Diễn biến Mua/Bán ròng Khối ngoại HNX



Mã CK	Giá trị mua ròng (triệu VNĐ)	Mã CK	Giá trị Bán ròng (triệu VNĐ)
PVS	22,040	VCS	(1,024)
VGC	4,451	TNG	(789)
DGC	670	TC6	(640)
TV2	138	VCG	(376)
ART	76	CEO	(261)

TOP 5 Cổ phiếu khối ngoại Mua/Bán trên sàn HNX

Diễn biến Mua/Bán ròng Khối ngoại Upcom



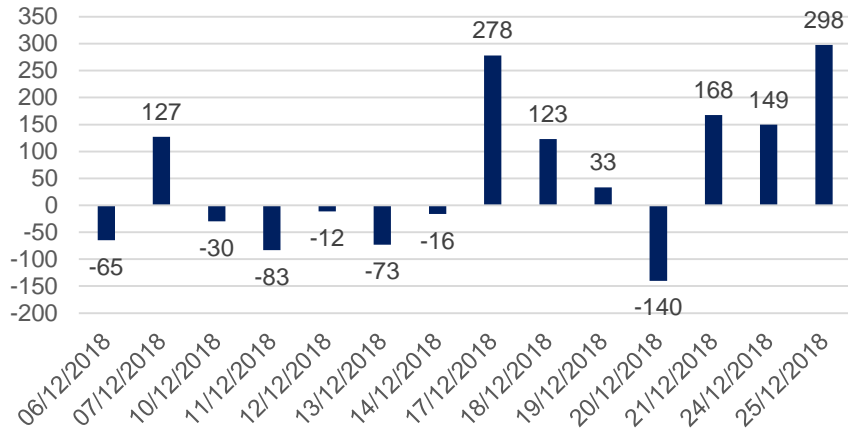
Mã CK	Giá trị mua ròng (triệu VNĐ)	Mã CK	Giá trị Bán ròng (triệu VNĐ)
VEA	11,084	GEG	(1,583)
ACV	5,219	MSR	(381)
VTP	2,106	VGG	(213)
HVN	1,129	LPB	(125)
VGI	755	NTC	(84)

TOP 5 Cổ phiếu khối ngoại Mua/Bán trên sàn UPCoM

We Create **Fortune**

## THỐNG KÊ GIAO DỊCH TỰ DOANH

Giá trị giao dịch tự doanh mua/bán ròng  
(tỷ đồng)

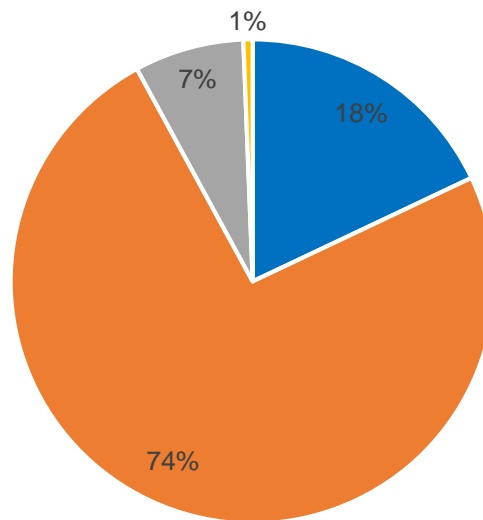


Mã CK	Giá trị đặt mua (triệu VNĐ)	Mã CK	Giá trị đặt bán (triệu VNĐ)
HPX	27,952	CAV	78,650
E1VFN30	23,152	TRC	25,623
VIC	20,850	COM	7,667
PLX	14,885	MWG	6,810
MBB	13,043	HPG	1,779

Top 5 các mã đạt GDTD lớn nhất

## CƠ CẤU THỊ TRƯỜNG CHỨNG KHOÁN VIỆT NAM

Cơ cấu nhà đầu tư trên sàn HSX



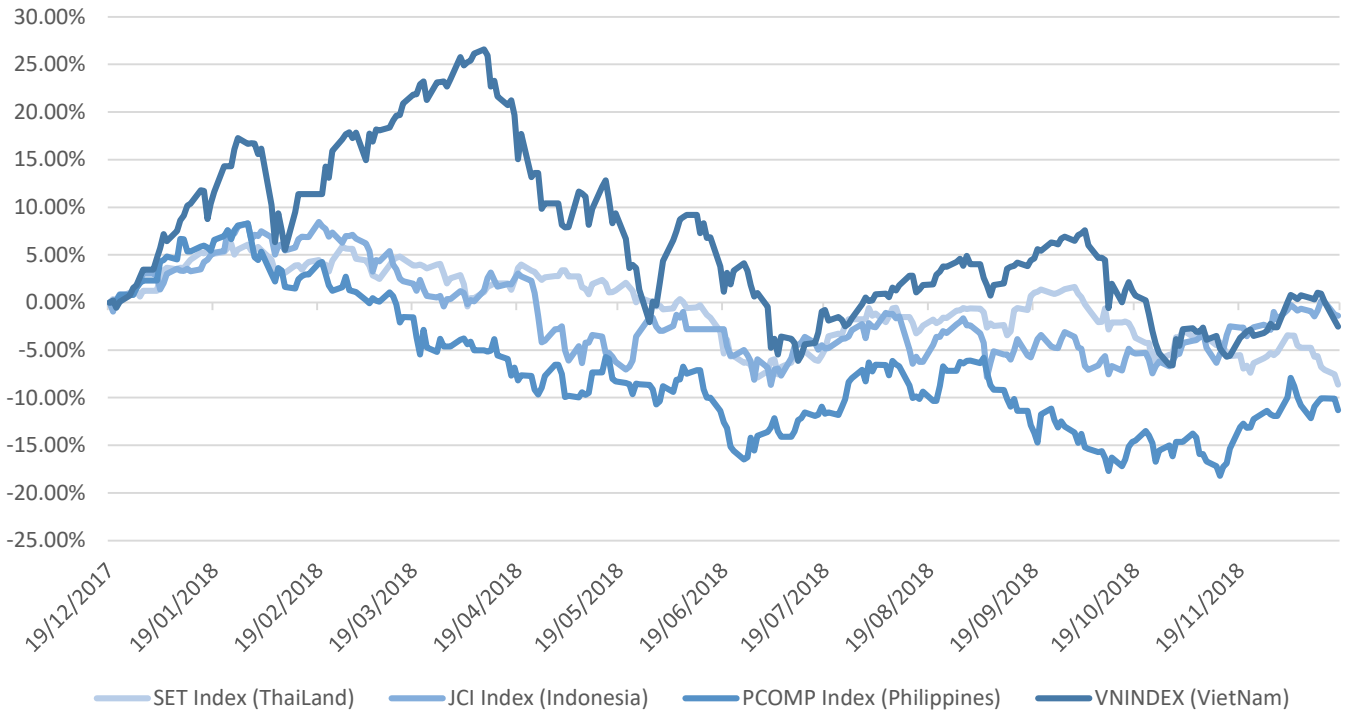
■ Tổ chức nước ngoài 
 ■ Cá nhân trong nước 
 ■ Tổ chức trong nước 
 ■ Cá nhân nước ngoài

Nguồn: FiinPro – YSVN



We Create Fortune

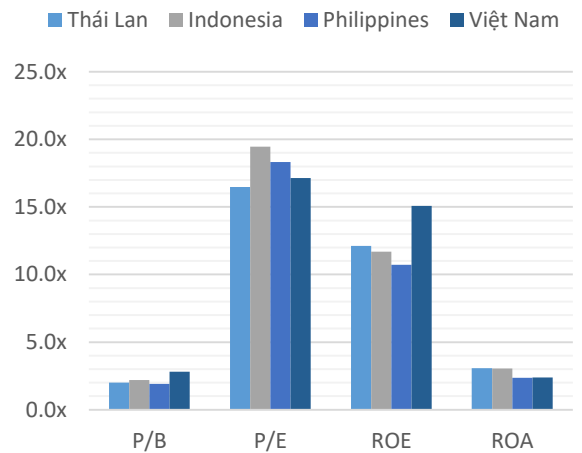
## Diễn biến các thị trường trong khu vực



Dữ liệu thị trường các quốc gia trong khu vực

		Thái Lan	Indonesia	Philippines	Việt Nam
P/B		2.0x	2.2x	1.9x	2.8x
P/E		16.5x	19.5x	18.3x	17.1x
ROE	%	12.11	11.70	10.72	15.08
ROA	%	3.08	3.04	2.36	2.38
Vốn hóa	Tỷ USD	519.50	431.00	164	137.00
GTGD	Triệu USD	1.40	0.28	0.05	0.15
LS cổ tức	%	3.16	2.33	1.65	2.11

Nguồn: Bloomberg & YSVN





We Create **Fortune**

## CÔNG TY CỔ PHẦN CHỨNG KHOÁN YUANTA VIỆT NAM

### Phòng phân tích khối khách hàng cá nhân

**Nguyễn Thế Minh**

**Giám đốc Nghiên cứu Phân tích**

+84 28 3622 6868 ext 3826

minh.nguyen@yuanta.com.vn

**Quách Đức Khánh**

**Chuyên viên phân tích cao cấp**

+84 28 3622 6868 ext 3833

khanh.quach@yuanta.com.vn

**Nguyễn Trịnh Ngọc Hồng**

**Chuyên viên phân tích**

+84 28 3622 6868 ext 3832

hong.nguyen@yuanta.com.vn

### Phòng Môi giới khách hàng cá nhân

**Nguyễn Thanh Tùng**

**Giám đốc Môi giới Hội Sở**

+84 28 3622 6868 ext 3609

tung.nguyen@yuanta.com.vn

**Chung Kim Hoa**

**Giám đốc Khối khách hàng người Hoa**

+84 28 3622 6868 ext 3828

hoa.chung@yuanta.com.vn

**Phù Vĩnh Quế**

**Giám đốc chi nhánh Chợ Lớn**

+84 28 3622 6868

que.phu@yuanta.com.vn

**Nguyễn Việt Quang**

**Giám đốc chi nhánh Hà Nội**

+84 28 3622 6868 ext 3404

quang.nguyen@yuanta.com.vn

**Võ Thị Thu Thủy**

**Giám đốc chi nhánh Bình Dương**

+84 28 3622 6868 ext 3505

thuy.vo@yuanta.com.vn

**Bùi Quốc Phong**

**Giám đốc chi nhánh Đồng Nai**

+84 28 3622 6868

phong.bui@yuanta.com.vn

**Nguyễn Đức Hoàn**

**Giám đốc trung tâm kinh doanh**

**Nam Hà Nội**

+84 28 3622 6868 ext 3409

hoan.nguyen@yuanta.com.vn



We Create **Fortune**

## Appendix A: Important Disclosures

### Analyst Certification

Each research analyst primarily responsible for the content of this research report, in whole or in part, certifies that with respect to each security or issuer that the analyst covered in this report: (1) all of the views expressed accurately reflect his or her personal views about those securities or issuers; and (2) no part of his or her compensation was, is, or will be, directly or indirectly, related to the specific recommendations or views expressed by that research analyst in the research report.

### Ratings Definitions

**BUY:** We have a positive outlook on the stock based on our expected absolute or relative return over the investment period. Our thesis is based on our analysis of the company's outlook, financial performance, catalysts, valuation and risk profile. We recommend investors add to their position.

**HOLD-Outperform:** In our view, the stock's fundamentals are relatively more attractive than peers at the current price. Our thesis is based on our analysis of the company's outlook, financial performance, catalysts, valuation and risk profile.

**HOLD-Underperform:** In our view, the stock's fundamentals are relatively less attractive than peers at the current price. Our thesis is based on our analysis of the company's outlook, financial performance, catalysts, valuation and risk profile.

**SELL:** We have a negative outlook on the stock based on our expected absolute or relative return over the investment period. Our thesis is based on our analysis of the company's outlook, financial performance, catalysts, valuation and risk profile. We recommend investors reduce their position.

**Under Review:** We actively follow the company, although our estimates, rating and target price are under review.

**Restricted:** The rating and target price have been suspended temporarily to comply with applicable regulations and/or Yuanta policies.

Note: Yuanta research coverage with a Target Price is based on an investment period of 12 months. Greater China Discovery Series coverage does not have a formal 12 month Target Price and the recommendation is based on an investment period specified by the analyst in the report.

### Global Disclaimer

© 2018 Yuanta. All rights reserved. The information in this report has been compiled from sources we believe to be reliable, but we do not hold ourselves responsible for its completeness or accuracy. It is not an offer to sell or solicitation of an offer to buy any securities. All opinions and estimates included in this report constitute our judgment as of this date and are subject to change without notice.

This report provides general information only. Neither the information nor any opinion expressed herein constitutes an offer or invitation to make an offer to buy or sell securities or other investments. This material is prepared for general circulation to clients and is not intended to provide tailored investment advice and does not take into account the individual financial situation and objectives of any specific person who may receive this report. Investors should seek financial advice regarding the appropriateness of investing in any securities, investments or investment strategies discussed or recommended in this report. The information contained in this report has been compiled from sources believed to be reliable but no representation or warranty, express or implied, is made as to its accuracy, completeness or correctness. This report is not (and should not be construed as) a solicitation to act as securities broker or dealer in any jurisdiction by any person or company that is not legally permitted to carry on such business in that jurisdiction.

Yuanta research is distributed in the United States only to Major U.S. Institutional Investors (as defined in Rule 15a-6 under the Securities Exchange Act of 1934, as amended and SEC staff interpretations thereof). All transactions by a US person in the securities mentioned in this report must be effected through a registered broker-dealer under Section 15 of the Securities Exchange Act of 1934, as amended. Yuanta research is distributed in Taiwan by Yuanta Securities Investment Consulting. Yuanta research is distributed in Hong Kong by Yuanta Securities (Hong Kong) Co. Limited, which is licensed in Hong Kong by the Securities and Futures Commission for regulated activities, including Type 4 regulated activity (advising on securities). In Hong Kong, this research report may not be redistributed, retransmitted or disclosed, in whole or in part or any form or manner, without the express written