

Market Today: Khối ngoại tiếp tục mua ròng bất chấp đà giảm

26/12/2018

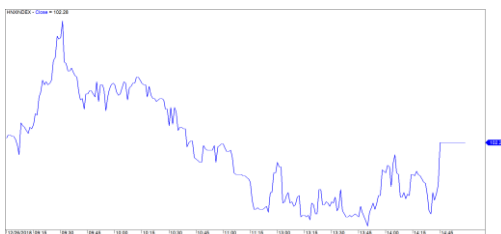
| Diễn biến thị trường trong phiên |        |        |        |
|----------------------------------|--------|--------|--------|
| Rating                           | VNI    | HNI    | UPCOM  |
| <b>Điểm</b>                      | 891.75 | 102.28 | 52.19  |
| % ngày                           | -0.69% | -0.16% | 0.60%  |
| % tuần                           | -3.16% | -1.90% | -1.39% |
| % tháng                          | -2.18% | -1.76% | 0.02%  |
| % năm                            | -6.30% | -9.53% | -4.44% |
| <b>GTGD (Tỷ đồng)</b>            |        |        |        |
| Trong ngày                       | 4,976  | 741    | 288    |
| TB 1 tuần                        | 4,112  | 831    | 395    |
| TB 1 tháng                       | 4,144  | 613    | 333    |
| <b>Khối ngoại (Tỷ đồng)</b>      |        |        |        |
| Mua                              | 515.51 | 7.46   | 57.21  |
| Bán                              | 419.06 | 9.73   | 24.68  |
| Giá trị ròng                     | 96.45  | (2.27) | 32.53  |
| <b>Độ rộng TT</b>                |        |        |        |
| Mã Tăng                          | 137    | 88     | 88     |
| Mã Giảm                          | 136    | 63     | 73     |
| Không Đổi                        | 111    | 231    | 695    |
| <b>Chỉ số chính</b>              |        |        |        |
| P/E                              | 15.6x  | 9.5x   | 15.1x  |
| Vốn hóa TT (ngàn tỷ)             | 2,899  | 143    | 923    |
| LS Cổ tức                        | 2.63%  | 3.95%  | 3.85%  |

Nguồn: Bloomberg – YSVN

**VNINDEX**



**HNXINDEX**



**DIỄN BIẾN THỊ TRƯỜNG**

Thị trường Châu Á có những biến động không quá lớn trong phiên tuy nhiên số lượng những thị trường giảm điểm trong phiên vẫn chiếm đa số. Những phiên giao dịch cuối năm không quá tích cực đến các thị trường khi tính từ đầu năm đến nay.

| Thị trường | Cao nhất 52w | Thấp nhất 52w | Chênh lệch | Thay đổi 1 năm |
|------------|--------------|---------------|------------|----------------|
| Trung Quốc | 3,587        | 2,449         | -31.73%    | -23.65%        |
| Nhật Bản   | 24,448       | 19,117        | -21.81%    | -15.26%        |
| HongKong   | 33,484       | 24,540        | -26.71%    | -13.28%        |
| Hàn Quốc   | 2,607        | 1,985         | -23.86%    | -16.55%        |
| Thái Lan   | 1,852        | 1,548         | -16.41%    | -11.06%        |
| Việt Nam   | 1,211        | 880           | -27.33%    | -6.30%         |

Tại thị trường Việt Nam trong năm 2018 với sự ổn định của nền kinh tế vĩ mô đã hỗ trợ nhiều có những lĩnh vực khác trong đó có chứng khoán và hiện tại thị trường vẫn phải chịu bất ổn từ kinh tế chính trị quốc tế gây ảnh hưởng xấu đến thị trường cũng như tâm lý nhà đầu tư. Cuối phiên chỉ số VN-Index dừng lại ở mức 891 điểm giảm 0.69%, chỉ số HNX-Index giao dịch quanh mức tham chiếu ở biên độ hẹp và giảm nhẹ 0.16% trong phiên. GAS tiếp tục là mã ảnh hưởng chính đến chỉ số ngoài ra VHM, CTG, TCB, PVS, VCG... cũng làm chỉ số không thoát khỏi việc giảm điểm.

Khối ngoại có lượng mua ròng khá trong phiên khoảng 126 tỷ đồng và tập trung chính tại 2 sàn HSX và UPCOM. Những mã có lượng mua ròng lớn như CTD, HPG, KDH, VEA, BID. Ở chiều ngược lại thì CCQ E1VFN30 tiếp tục bị bán ròng cùng với những mã như VHM, CTD, PVD, PNJ.

**NHẬN ĐỊNH THỊ TRƯỜNG**

Chúng tôi cho rằng thị trường vẫn có thể sẽ biến động quanh mức 897 điểm của chỉ số VN-Index trong vài phiên tới. Đồng thời, đồ thị giá vẫn có khả năng sẽ xuất hiện nhịp hồi kỹ thuật, nhưng dấu hiệu đảo chiều vẫn chưa hình thành rõ ràng cho nên rủi ro ngắn hạn vẫn còn cao. Điểm tích cực là thị trường diễn ra trạng thái “đỏ vỏ, xanh long” cho thấy tâm lý nhà đầu tư cũng không hoàn toàn quá bi quan với diễn biến hiện tại. Ngoài ra, tỷ trọng cổ phiếu tiếp tục giảm cho thấy chiến lược ngắn hạn vẫn là ưu tiên hạ tỷ trọng cổ phiếu.

Hệ thống chỉ báo xu hướng của chúng tôi vẫn duy trì mức GIẢM xu hướng ngắn hạn trên hai chỉ số với mức cắt kháng cự ở mức 914.62 điểm của chỉ số VN-Index và 106.14 điểm của chỉ số HNX-Index. Do đó, chúng tôi khuyến nghị các nhà đầu tư ngắn hạn nên hạn chế bán tháo và hạ tỷ trọng cổ phiếu ở các nhịp hồi về mức khuyến nghị.

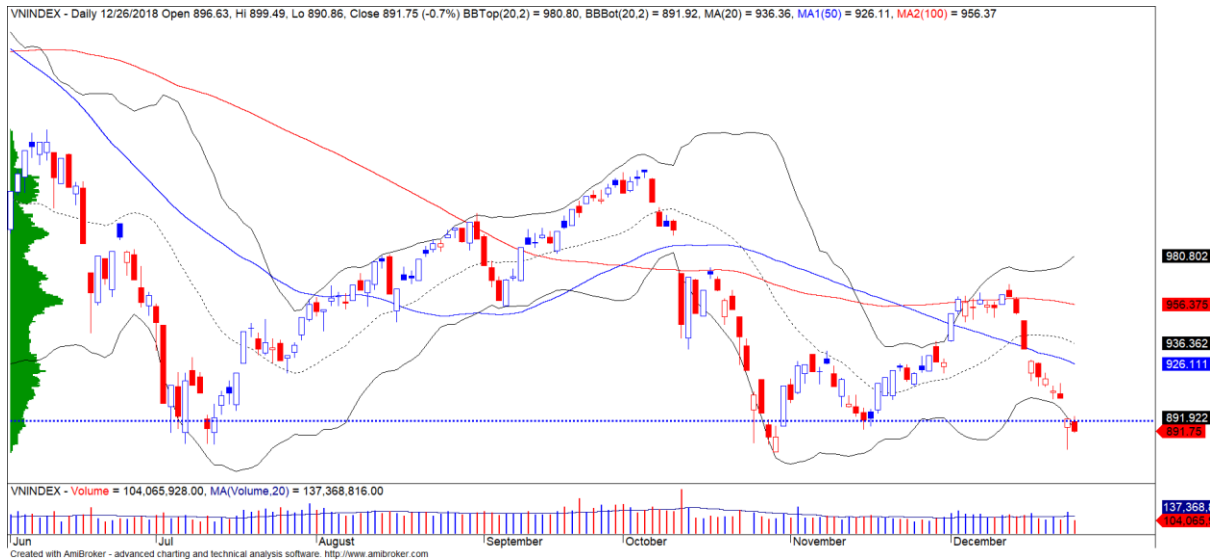
Tỷ trọng khuyến nghị ngắn hạn: 22% cổ phiếu/78% tiền mặt.

(Bảng đánh giá xu hướng của các cổ phiếu theo dõi được cập nhật ở trang sau).



We Create **Fortune**

## BIỂU ĐỒ PHÂN TÍCH KỸ THUẬT



Diễn biến thị trường của chỉ số VN-Index



Diễn biến thị trường của chỉ số HNX-Index

| Chỉ số             | Xu hướng ngắn hạn | Xu hướng trung hạn | Mức kháng cự 1 | Mức kháng cự 2 | Mức hỗ trợ 1 | Mức hỗ trợ 2 |
|--------------------|-------------------|--------------------|----------------|----------------|--------------|--------------|
| Chỉ số VN-Index    | <b>GIẢM</b>       | <b>GIẢM</b>        | 972            | 1,025          | 897          | 780          |
| Chỉ số HNX-Index   | <b>GIẢM</b>       | <b>GIẢM</b>        | 110            | 117            | 100          | 96           |
| Chỉ số VN30        | <b>GIẢM</b>       | <b>GIẢM</b>        | 946            | 995            | 865          | 768          |
| Chỉ số VNMidcaps   | <b>GIẢM</b>       | <b>GIẢM</b>        | 1,020          | 1,079          | 925          | 971          |
| Chỉ số VNSmallcaps | <b>GIẢM</b>       | <b>GIẢM</b>        | 815            | 835            | 789          | 769          |

We Create Fortune

**BẢNG THEO DÕI XU HƯỚNG CÁC CỔ PHIẾU**

| CP  | Giá     | Xu hướng ngắn hạn | Xu hướng trung hạn | Giá mua ngắn hạn | Mức cắt lỗ ngắn hạn | %LN ngắn hạn tạm tính | Tín hiệu ngắn hạn | Giá mua trung hạn | Mức cắt lỗ trung hạn | %LN trung hạn tạm tính | Tín hiệu trung hạn |
|-----|---------|-------------------|--------------------|------------------|---------------------|-----------------------|-------------------|-------------------|----------------------|------------------------|--------------------|
| AAA | 14,500  | GIẢM              | GIẢM               |                  | 15,390              |                       |                   |                   | 16,612               |                        |                    |
| ACB | 28,700  | GIẢM              | GIẢM               |                  | 30,626              |                       |                   |                   | 33,291               |                        |                    |
| ACV | 83,700  | TĂNG              | GIẢM               | 81,800           | 81,307              | 2.32%                 |                   |                   | 86,919               |                        |                    |
| ANV | 28,450  | GIẢM              | TĂNG               |                  | 30,830              |                       |                   | 21,450            | 25,326               | 32.63%                 |                    |
| ASM | 8,400   | GIẢM              | GIẢM               |                  | 9,643               |                       |                   |                   | 12,065               |                        |                    |
| BFC | 25,150  | GIẢM              | GIẢM               |                  | 26,694              |                       |                   |                   | 26,729               |                        |                    |
| BHN | 82,300  | GIẢM              | GIẢM               |                  | 84,327              |                       |                   |                   | 95,267               |                        |                    |
| BID | 32,600  | GIẢM              | TĂNG               | 32,450           | 32,686              | 0.73%                 | BÁN               | 33,400            | 29,888               | -2.40%                 |                    |
| BMP | 51,700  | GIẢM              | GIẢM               |                  | 55,267              |                       |                   |                   | 62,972               |                        |                    |
| BSR | 13,200  | GIẢM              | GIẢM               |                  | 14,446              |                       |                   |                   | 18,175               |                        |                    |
| BVH | 90,700  | GIẢM              | TĂNG               |                  | 97,014              |                       |                   | 86,000            | 88,082               | 5.47%                  |                    |
| BWE | 25,000  | TĂNG              | TĂNG               | 20,900           | 24,140              | 19.62%                |                   | 20,000            | 22,129               | 25.00%                 |                    |
| CEO | 12,700  | GIẢM              | GIẢM               |                  | 14,032              |                       |                   |                   | 14,906               |                        |                    |
| CHP | 21,000  | GIẢM              | GIẢM               |                  | 21,433              |                       |                   |                   | 22,586               |                        |                    |
| CSM | 14,850  | GIẢM              | TĂNG               |                  | 15,158              |                       |                   | 14,390            | 13,911               | 3.19%                  |                    |
| CTD | 158,000 | TĂNG              | GIẢM               | 151,500          | 155,155             | 4.29%                 |                   |                   | 164,807              |                        |                    |
| CTG | 19,300  | GIẢM              | GIẢM               |                  | 21,107              |                       |                   |                   | 25,893               |                        |                    |
| CTI | 23,700  | TĂNG              | GIẢM               | 24,400           | 23,466              | -2.87%                |                   |                   | 26,512               |                        |                    |
| CVT | 19,450  | GIẢM              | GIẢM               |                  | 20,523              |                       |                   |                   | 26,095               |                        |                    |
| DCM | 10,400  | TĂNG              | GIẢM               | 10,500           | 9,734               | -0.95%                |                   |                   | 10,704               |                        |                    |
| DGW | 22,800  | GIẢM              | GIẢM               |                  | 24,136              |                       |                   | 27,500            | 23,622               | -14.10%                | BÁN                |
| DHA | 30,600  | TĂNG              | TĂNG               | 30,300           | 29,997              | 0.99%                 |                   | 29,100            | 27,521               | 5.15%                  |                    |
| DIG | 14,500  | GIẢM              | GIẢM               |                  | 15,608              |                       |                   |                   | 17,064               |                        |                    |
| DHC | 30,600  | GIẢM              | TĂNG               |                  | 32,258              |                       |                   | 44,600            | 29,901               | -31.39%                |                    |
| DHG | 75,700  | GIẢM              | GIẢM               |                  | 79,114              |                       |                   |                   | 92,119               |                        |                    |
| DGC | 44,700  | GIẢM              | GIẢM               |                  | 47,485              |                       |                   |                   | 52,481               |                        |                    |
| DPG | 50,300  | TĂNG              | TĂNG               | 48,250           | 48,603              | 4.25%                 |                   | 52,000            | 42,258               | -3.27%                 |                    |
| DPM | 22,700  | TĂNG              | TĂNG               | 18,800           | 20,808              | 20.74%                |                   | 19,400            | 18,719               | 17.01%                 |                    |
| DPR | 31,500  | GIẢM              | TĂNG               |                  | 32,904              |                       |                   | 35,950            | 30,450               | -12.38%                |                    |
| DQC | 26,750  | GIẢM              | TĂNG               |                  | 27,352              |                       |                   | 31,000            | 26,186               | -13.71%                |                    |
| DRC | 20,500  | GIẢM              | GIẢM               |                  | 21,896              |                       |                   |                   | 24,626               |                        |                    |
| DXG | 23,000  | GIẢM              | GIẢM               |                  | 24,766              |                       |                   |                   | 29,079               |                        |                    |
| ELC | 7,680   | GIẢM              | GIẢM               |                  | 7,767               |                       |                   |                   | 8,913                |                        |                    |
| FCN | 15,000  | GIẢM              | TĂNG               |                  | 15,748              |                       |                   | 17,700            | 14,479               | -15.25%                |                    |
| FIT | 2,520   | GIẢM              | GIẢM               |                  | 2,751               |                       |                   |                   | 3,581                |                        |                    |
| FMC | 29,000  | GIẢM              | TĂNG               |                  | 30,129              |                       |                   | 24,700            | 26,427               | 17.41%                 |                    |
| FPT | 41,400  | GIẢM              | GIẢM               |                  | 42,788              |                       |                   |                   | 46,495               |                        |                    |
| GAS | 83,000  | GIẢM              | GIẢM               |                  | 90,626              |                       |                   |                   | 108,844              |                        |                    |
| GEX | 22,700  | GIẢM              | GIẢM               |                  | 24,143              |                       |                   |                   | 28,690               |                        |                    |
| GIL | 33,500  | GIẢM              | GIẢM               |                  | 35,902              |                       |                   | 34,900            | 34,848               | -0.15%                 |                    |
| GMD | 26,100  | GIẢM              | TĂNG               |                  | 27,659              |                       |                   | 27,300            | 25,612               | -4.40%                 |                    |

We Create Fortune

|     |        |      |      |        |        |        |         |        |         |
|-----|--------|------|------|--------|--------|--------|---------|--------|---------|
| GTN | 10,050 | GIẢM | GIẢM |        | 10,395 |        |         | 11,796 |         |
| HAG | 4,880  | GIẢM | GIẢM |        | 5,211  |        |         | 6,172  |         |
| HAX | 15,900 | GIẢM | GIẢM |        | 16,391 |        |         | 18,209 |         |
| HBC | 17,200 | GIẢM | GIẢM |        | 18,944 |        |         | 22,353 |         |
| HDB | 28,800 | GIẢM | GIẢM |        | 30,021 |        |         | 35,217 |         |
| HNG | 15,650 | GIẢM | TĂNG |        | 16,156 |        | 8,200   | 14,502 | 90.85%  |
| HPG | 30,300 | GIẢM | GIẢM |        | 31,743 |        |         | 38,366 |         |
| HSG | 5,960  | GIẢM | GIẢM |        | 6,934  |        |         | 9,322  |         |
| HT1 | 13,500 | GIẢM | TĂNG |        | 14,633 |        | 14,800  | 12,654 | -8.78%  |
| HUT | 4,000  | GIẢM | GIẢM |        | 4,450  |        |         | 5,267  |         |
| HVN | 32,900 | GIẢM | GIẢM |        | 33,732 |        |         | 37,369 |         |
| ITD | 10,500 | GIẢM | TĂNG |        | 11,212 |        | 12,400  | 10,106 | -15.32% |
| KBC | 13,300 | GIẢM | TĂNG |        | 14,594 |        | 13,450  | 12,358 | -1.12%  |
| KDH | 31,450 | TĂNG | GIẢM | 29,500 | 30,183 | 6.61%  |         | 32,650 |         |
| KSB | 25,800 | GIẢM | GIẢM |        | 26,380 |        |         | 32,224 |         |
| LCG | 7,990  | GIẢM | GIẢM |        | 8,196  |        |         | 9,392  |         |
| LDG | 14,000 | GIẢM | GIẢM |        | 15,590 |        |         | 18,940 |         |
| LIX | 47,200 | GIẢM | TĂNG |        | 50,124 |        | 44,400  | 45,486 | 6.31%   |
| LPB | 9,500  | GIẢM | GIẢM |        | 9,645  |        |         | 10,601 |         |
| LSS | 6,650  | TĂNG | TĂNG | 7,000  | 6,255  | -5.00% | 7,890   | 6,353  | -15.72% |
| MBB | 19,600 | GIẢM | GIẢM |        | 20,768 |        |         | 23,846 |         |
| MPC | 39,000 | GIẢM | GIẢM |        | 42,957 |        | 46,700  | 40,579 | -13.11% |
| MSN | 79,000 | GIẢM | GIẢM |        | 83,158 |        |         | 90,176 |         |
| MSR | 19,400 | GIẢM | TĂNG |        | 21,005 |        | 19,884  | 17,887 | -2.43%  |
| MWG | 85,400 | GIẢM | GIẢM |        | 87,875 |        |         | 92,518 |         |
| NKG | 7,770  | TĂNG | GIẢM | 8,130  | 7,730  | -4.43% |         | 10,241 |         |
| NLG | 25,000 | GIẢM | GIẢM |        | 26,907 |        |         | 31,565 |         |
| NT2 | 25,050 | GIẢM | GIẢM | 24,900 | 25,182 | 1.13%  | BÁN     | 26,612 |         |
| NTL | 18,300 | TĂNG | TĂNG | 10,000 | 17,066 | 83.00% | 10,450  | 14,609 | 75.12%  |
| NTP | 41,000 | GIẢM | GIẢM |        | 42,239 |        |         | 49,006 |         |
| PAC | 38,600 | GIẢM | GIẢM |        | 40,597 |        | 44,100  | 39,941 | -9.43%  |
| PAC |        |      |      |        |        |        |         |        | BÁN     |
| PC1 | 24,450 | TĂNG | GIẢM | 23,500 | 23,171 | 4.04%  |         | 25,195 |         |
| PDR | 25,600 | GIẢM | GIẢM |        | 26,748 |        |         | 28,768 |         |
| PGC | 14,200 | GIẢM | GIẢM |        | 14,613 |        |         | 15,410 |         |
| PHR | 31,800 | TĂNG | TĂNG | 29,300 | 30,442 | 8.53%  | 24,000  | 26,164 | 32.50%  |
| PNJ | 93,500 | GIẢM | TĂNG |        | 97,827 |        | 103,900 | 91,800 | -10.01% |
| PLX | 55,200 | GIẢM | GIẢM |        | 58,303 |        |         | 66,270 |         |
| POW | 14,900 | TĂNG | GIẢM | 14,300 | 14,596 | 4.20%  |         | 16,115 |         |
| PPC | 17,750 | GIẢM | TĂNG |        | 18,412 |        | 19,700  | 16,537 | -9.90%  |
| PTB | 59,500 | GIẢM | TĂNG |        | 62,731 |        | 64,000  | 56,808 | -7.03%  |
| PVS | 17,100 | GIẢM | GIẢM |        | 18,728 |        |         | 22,123 |         |
| PVD | 14,300 | GIẢM | GIẢM |        | 15,639 |        |         | 19,341 |         |
| PVI | 32,700 | TĂNG | TĂNG | 32,900 | 30,946 | -0.61% | 33,000  | 30,008 | -0.91%  |
| PXS | 5,040  | GIẢM | GIẢM |        | 5,281  |        |         | 6,221  |         |
| QNS | 42,400 | GIẢM | TĂNG |        | 43,693 |        | 41,500  | 2,557  | 2.17%   |
| RAL | 83,000 | GIẢM | GIẢM |        | 87,348 |        |         | 96,701 |         |

We Create Fortune

|     |         |      |      |         |         |        |  |         |         |         |
|-----|---------|------|------|---------|---------|--------|--|---------|---------|---------|
| REE | 30,700  | GIẢM | GIẢM |         | 31,767  |        |  | 34,681  |         |         |
| SAB | 249,000 | TĂNG | TĂNG | 208,000 | 241,072 | 19.71% |  | 245,000 | 224,954 | 1.63%   |
| SAM | 6,900   | TĂNG | GIẢM | 7,090   | 6,624   | -2.68% |  |         | 7,361   |         |
| SBV | 14,700  | GIẢM | GIẢM |         | 15,334  |        |  |         | 18,710  |         |
| SCR | 7,600   | GIẢM | GIẢM |         | 7,726   |        |  |         | 8,940   |         |
| SHI | 6,580   | TĂNG | TĂNG | 6,680   | 6,342   | -1.50% |  | 6,990   | 5,879   | -5.87%  |
| SJS | 18,600  | TĂNG | TĂNG | 16,400  | 16,999  | 13.41% |  | 18,100  | 17,846  | 2.76%   |
| SKG | 17,850  | TĂNG | GIẢM | 17,450  | 17,225  | 2.29%  |  |         | 19,471  |         |
| SSI | 26,650  | GIẢM | GIẢM |         | 27,641  |        |  |         | 32,215  |         |
| STB | 11,950  | GIẢM | GIẢM |         | 12,478  |        |  |         | 13,932  |         |
| SVC | 42,500  | GIẢM | GIẢM |         | 44,520  |        |  |         | 47,578  |         |
| TCB | 26,000  | GIẢM | GIẢM |         | 27,573  |        |  |         | N/A     |         |
| TCM | 22,200  | GIẢM | GIẢM |         | 24,044  |        |  |         | 29,332  |         |
| TDH | 9,980   | GIẢM | GIẢM |         | 10,584  |        |  |         | 11,745  |         |
| TLH | 5,700   | GIẢM | GIẢM |         | 5,964   |        |  |         | 6,641   |         |
| TMT | 9,000   | GIẢM | TĂNG |         | 9,524   |        |  | 9,290   | 8,746   | -3.12%  |
| TNG | 16,700  | GIẢM | TĂNG |         | 18,175  |        |  | 12,000  | 15,302  | 39.17%  |
| TYA | 10,600  | TĂNG | GIẢM | 10,900  | 10,238  | -2.75% |  |         | 11,557  |         |
| VCB | 52,800  | GIẢM | GIẢM |         | 54,668  |        |  |         | 61,169  |         |
| VCG | 23,100  | TĂNG | TĂNG | 20,300  | 22,275  | 13.79% |  | 19,200  | 16,962  | 20.31%  |
| VFG | 39,000  | GIẢM | TĂNG |         | 39,075  |        |  | 34,394  | 34,815  | 13.39%  |
| VGC | 18,300  | TĂNG | GIẢM | 16,300  | 17,391  | 12.27% |  |         | 18,454  |         |
| VHC | 91,700  | GIẢM | TĂNG |         | 96,310  |        |  | 69,300  | 91,531  | 32.32%  |
| VHM | 72,000  | GIẢM | TĂNG |         | 77,144  |        |  | 80,000  | 68,839  | -10.00% |
| VIB | 17,800  | GIẢM | GIẢM |         | 18,941  |        |  |         | 21,285  |         |
| VIC | 101,900 | TĂNG | GIẢM | 96,400  | 99,549  | 5.71%  |  |         | 104,386 |         |
| VIP | 6,800   | GIẢM | GIẢM |         | 7,156   |        |  |         | 7,294   |         |
| VJC | 122,000 | GIẢM | GIẢM |         | 126,191 |        |  |         | 145,748 |         |
| VNM | 124,000 | GIẢM | TĂNG |         | 129,121 |        |  | 133,900 | 121,088 | -7.39%  |
| VPB | 19,500  | GIẢM | GIẢM |         | 21,017  |        |  |         | 24,014  |         |
| VPI | 42,000  | GIẢM | N/A  |         | 42,912  |        |  |         | 6,177   |         |
| VRC | 18,500  | GIẢM | GIẢM |         | 20,081  |        |  | 19,350  | 20,785  | 7.42%   |
| VRE | 29,200  | GIẢM | GIẢM |         | 30,880  |        |  |         | 34,506  |         |
| VSC | 40,000  | GIẢM | GIẢM |         | 43,299  |        |  |         | 45,128  |         |
| VSH | 16,900  | TĂNG | TĂNG | 17,400  | 16,731  | -2.87% |  | 17,400  | 16,642  | -2.87%  |



We Create Fortune

Sàn GDCK TPHCM (HSX)

|          | Điểm   | Chg%   |
|----------|--------|--------|
| VNI      | 897.94 | -1.17% |
| VN30     | 865.69 | -0.91% |
| VN Mid   | 921.80 | -1.86% |
| VN Small | 774.64 | -1.32% |

Sàn GDCK Hà Nội (HSX)

|           | Điểm   | Chg%   |
|-----------|--------|--------|
| HNI       | 102.44 | -0.87% |
| HN30      | 186.15 | -1.51% |
| VNX AllSh | 826.96 | -1.07% |

Sàn GDCK UPCoM (UPCoM)

|       | Điểm  | Chg%   |
|-------|-------|--------|
| UPCoM | 51.88 | -1.11% |

| GDKN    | GTGD (tỷ VND) |  |
|---------|---------------|--|
| Mua     | 515.51        |  |
| Bán     | 419.06        |  |
| GT rỗng | 96.45         |  |

| GDKN    | GTGD (tỷ VND) |  |
|---------|---------------|--|
| Mua     | 7.46          |  |
| Bán     | 9.73          |  |
| GT rỗng | (2.27)        |  |

| GDKN    | GTGD (tỷ VND) |  |
|---------|---------------|--|
| Mua     | 57.21         |  |
| Bán     | 24.68         |  |
| GT rỗng | 32.53         |  |

| Mã tăng lớn nhất* | Giá trị thay đổi (VND) | Chg%  |
|-------------------|------------------------|-------|
| YEG               | 13300                  | 6.19% |
| GMC               | 1600                   | 4.82% |
| SCR               | 280                    | 3.83% |
| VCI               | 1500                   | 3.37% |
| KSB               | 800                    | 3.20% |

| Mã tăng lớn nhất* | Giá trị thay đổi (VND) | Chg%  |
|-------------------|------------------------|-------|
| OCH               | 500                    | 9.62% |
| VC3               | 200                    | 0.84% |
| SHS               | 100                    | 0.80% |
| TV2               | 900                    | 0.71% |
| PVI               | 200                    | 0.62% |

| Mã tăng lớn nhất* | Giá trị thay đổi (VND) | Chg%  |
|-------------------|------------------------|-------|
| DVN               | 1300                   | 8.78% |
| VEA               | 2700                   | 7.65% |
| LPB               | 400                    | 4.40% |
| BCM               | 1000                   | 4.35% |
| POW               | 500                    | 3.47% |

| Mã giảm lớn nhất* | Giá trị thay đổi (VND) | Chg%   |
|-------------------|------------------------|--------|
| QCG               | -350                   | -6.89% |
| HSG               | -440                   | -6.88% |
| ROS               | -2,700                 | -6.43% |
| ASM               | -440                   | -4.98% |
| DLG               | -80                    | -4.73% |

| Mã giảm lớn nhất* | Giá trị thay đổi (VND) | Chg%   |
|-------------------|------------------------|--------|
| AMV               | -1,600                 | -4.35% |
| VCG               | -900                   | -3.75% |
| PVS               | -500                   | -2.84% |
| VCS               | -1,000                 | -1.33% |
| DBC               | -300                   | -1.14% |

| Mã giảm lớn nhất* | Giá trị thay đổi (VND) | Chg%   |
|-------------------|------------------------|--------|
| GEG               | -300                   | -2.00% |
| BSR               | -200                   | -1.49% |
| VIB               | -200                   | -1.11% |
| BSA               | -100                   | -0.61% |
| VTP               | -700                   | -0.56% |

\*GTVH > 500 tỷ đồng, GTGD > 1.5 tỷ đồng

| GTVH cao nhất | Tỷ đồng |  |
|---------------|---------|--|
| VIC           | 306,396 |  |
| VHM           | 257,913 |  |
| GAS           | 229,483 |  |
| VNM           | 223,773 |  |
| VCB           | 215,506 |  |

| GTVH cao nhất | Tỷ đồng |  |
|---------------|---------|--|
| ACB           | 39,909  |  |
| VCS           | 13,248  |  |
| SHB           | 9,986   |  |
| PVS           | 9,336   |  |
| VCG           | 8,083   |  |

| GTVH cao nhất | Tỷ đồng |  |
|---------------|---------|--|
| ACV           | 175,855 |  |
| MCH           | 52,454  |  |
| BSR           | 52,305  |  |
| HVN           | 50,544  |  |
| VGI           | 49,415  |  |

| KLGD nhiều nhất | Giá trị (triệu) | Chg%   |
|-----------------|-----------------|--------|
| TCB             | 5.24            | -1.52% |
| HAI             | 4.84            |        |
| ROS             | 4.37            | -6.43% |
| OGC             | 4.36            | -1.69% |
| HPG             | 4.27            | -0.33% |

| KLGD nhiều nhất | Giá trị (triệu) | Chg%   |
|-----------------|-----------------|--------|
| SHB             | 4.38            | 0.00%  |
| VCG             | 4.36            | -3.75% |
| NVB             | 3.01            | 0.00%  |
| OCH             | 2.00            | 9.62%  |
| ART             | 1.94            |        |

| KLGD nhiều nhất | Giá trị (triệu) | Chg%   |
|-----------------|-----------------|--------|
| LPB             | 8.54            | 4.40%  |
| BSA             | 3.05            | -0.61% |
| POW             | 2.55            | 3.47%  |
| TSJ             | 2.50            | 0.00%  |
| KTL             | 1.96            |        |

Nguồn: Bloomberg & Yuanta Research

Nguồn: Bloomberg & Yuanta Research

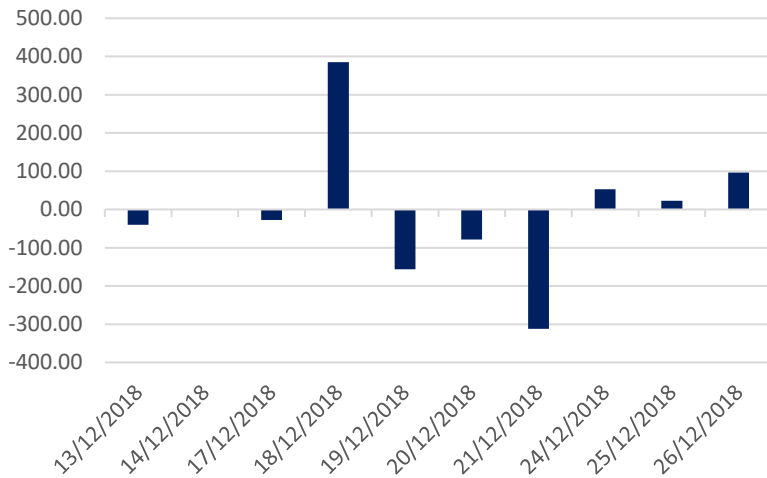
Nguồn: Bloomberg & Yuanta Research



We Create Fortune

## THỐNG KÊ GIAO DỊCH KHỐI NGOẠI

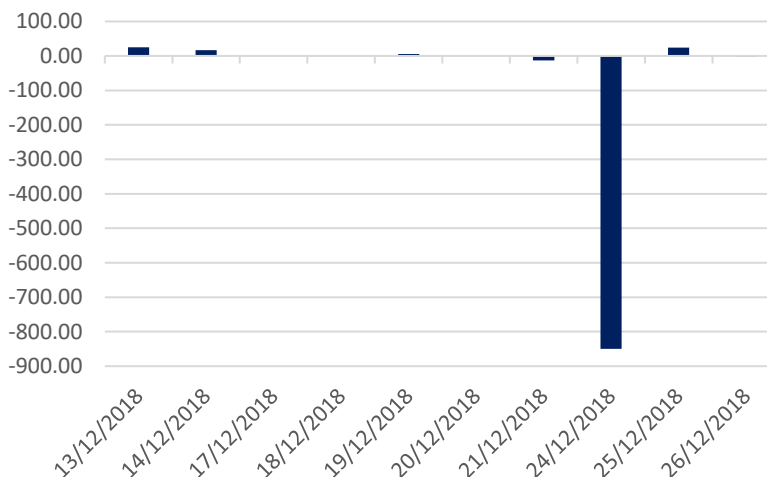
Diễn biến Mua/Bán ròng Khối ngoại HSX



| Mã CK | Giá trị mua ròng (triệu VNĐ) | Mã CK   | Giá trị Bán ròng (triệu VNĐ) |
|-------|------------------------------|---------|------------------------------|
| CTD   | 40,517                       | E1VFN30 | (22,503)                     |
| HPG   | 29,418                       | GAS     | (18,684)                     |
| KDH   | 28,950                       | CTG     | (17,479)                     |
| BID   | 16,246                       | VIC     | (17,171)                     |
| HNG   | 15,027                       | GMD     | (9,413)                      |

TOP 5 Cổ phiếu khối ngoại Mua/Bán trên sàn HSX

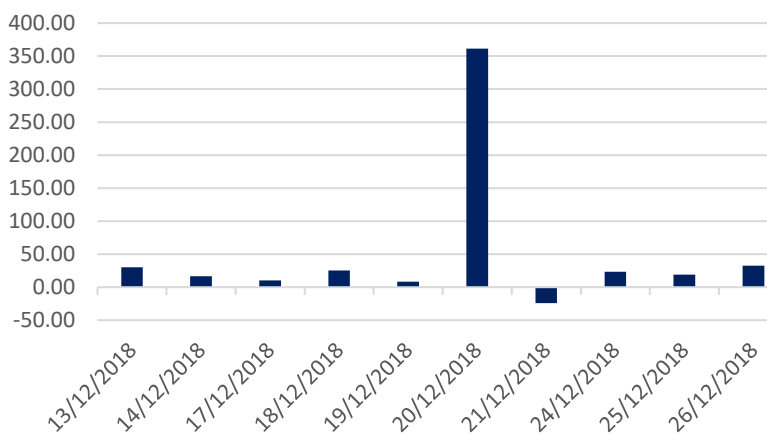
Diễn biến Mua/Bán ròng Khối ngoại HNX



| Mã CK | Giá trị mua ròng (triệu VNĐ) | Mã CK | Giá trị Bán ròng (triệu VNĐ) |
|-------|------------------------------|-------|------------------------------|
| VGC   | 4,697                        | VC3   | (4,800)                      |
| DBC   | 728                          | PVS   | (1,453)                      |
| TNG   | 338                          | VIT   | (916)                        |
| HCC   | 287                          | SHS   | (577)                        |
| IDV   | 93                           | PTI   | (237)                        |

TOP 5 Cổ phiếu khối ngoại Mua/Bán trên sàn HNX

Diễn biến Mua/Bán ròng Khối ngoại Upcom



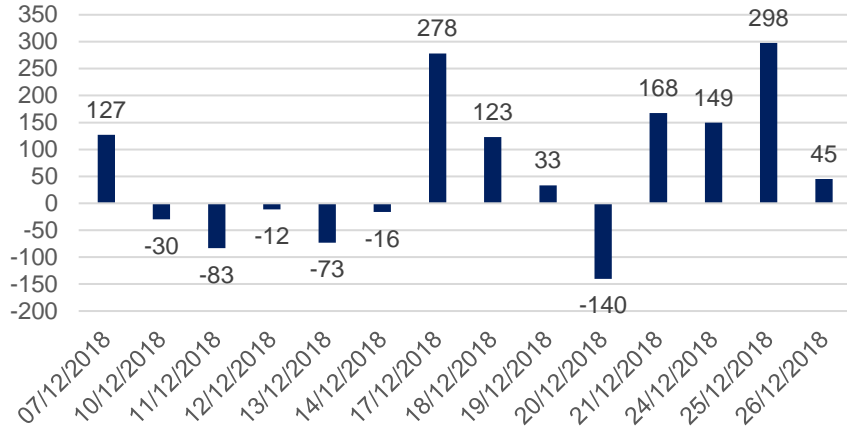
| Mã CK | Giá trị mua ròng (triệu VNĐ) | Mã CK | Giá trị Bán ròng (triệu VNĐ) |
|-------|------------------------------|-------|------------------------------|
| VEA   | 24,870                       | BSR   | (9,286)                      |
| POW   | 7,768                        | MCH   | (3,232)                      |
| HVN   | 4,778                        | VGT   | (1,302)                      |
| ACV   | 4,352                        | GEG   | (1,188)                      |
| BCM   | 2,113                        | VGG   | (335)                        |

TOP 5 Cổ phiếu khối ngoại Mua/Bán trên sàn UPCoM

We Create **Fortune**

## THỐNG KÊ GIAO DỊCH TỰ DOANH

Giá trị giao dịch tự doanh mua/bán ròng  
(tỷ đồng)

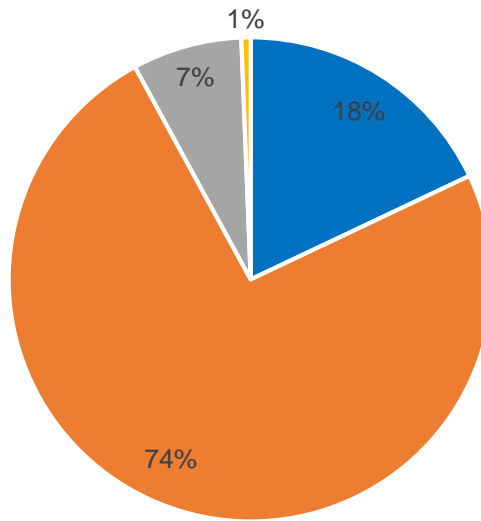


| Mã CK   | Giá trị đặt mua (triệu VNĐ) | Mã CK | Giá trị đặt bán (triệu VNĐ) |
|---------|-----------------------------|-------|-----------------------------|
| VHM     | 31,565                      | VIC   | 62,468                      |
| E1VFN30 | 22,926                      | VHM   | 27,159                      |
| KSB     | 18,252                      | CTD   | 10,872                      |
| FCN     | 15,900                      | PVD   | 5,065                       |
| VIC     | 12,474                      | PNJ   | 3,584                       |

Top 5 các mã đạt GDTD lớn nhất

## CƠ CẤU THỊ TRƯỜNG CHỨNG KHOÁN VIỆT NAM

Cơ cấu nhà đầu tư trên sàn HSX



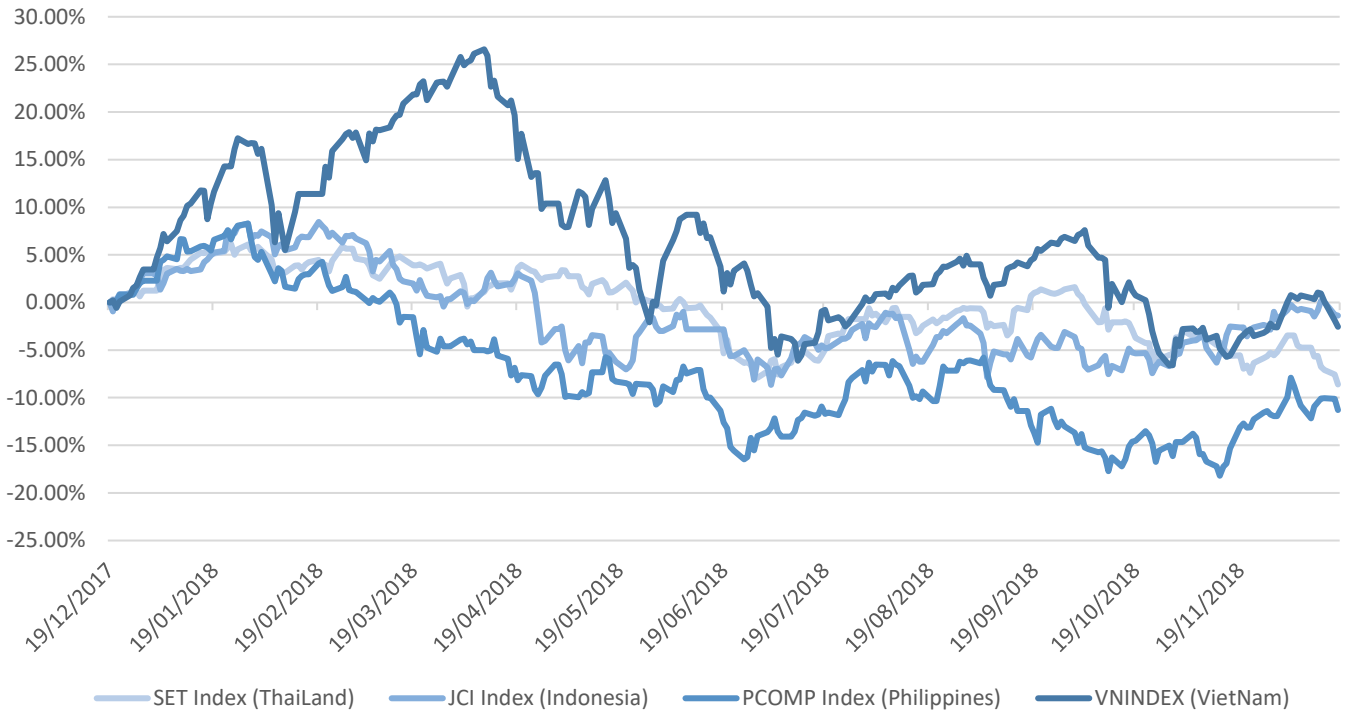
■ Tổ chức nước ngoài ■ Cá nhân trong nước ■ Tổ chức trong nước ■ Cá nhân nước ngoài

Nguồn: FiinPro – YSVN



We Create Fortune

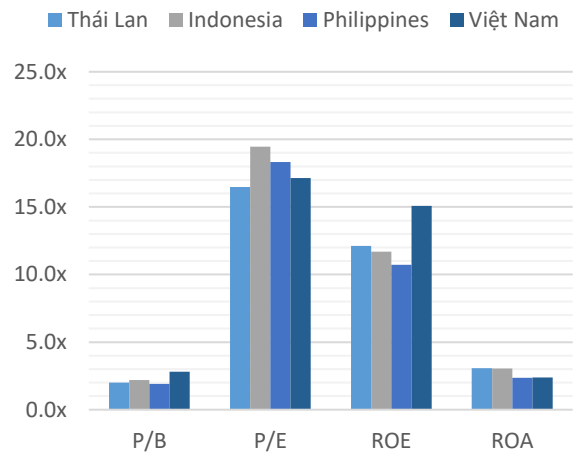
## Diễn biến các thị trường trong khu vực



Dữ liệu thị trường các quốc gia trong khu vực

|           |           | Thái Lan | Indonesia | Philippines | Việt Nam |
|-----------|-----------|----------|-----------|-------------|----------|
| P/B       |           | 2.0x     | 2.2x      | 1.9x        | 2.8x     |
| P/E       |           | 16.5x    | 19.5x     | 18.3x       | 17.1x    |
| ROE       | %         | 12.11    | 11.70     | 10.72       | 15.08    |
| ROA       | %         | 3.08     | 3.04      | 2.36        | 2.38     |
| Vốn hóa   | Tỷ USD    | 519.50   | 431.00    | 164         | 137.00   |
| GTGD      | Triệu USD | 1.40     | 0.28      | 0.05        | 0.15     |
| LS cổ tức | %         | 3.16     | 2.33      | 1.65        | 2.11     |

Nguồn: Bloomberg & YSVN





We Create **Fortune**

## CÔNG TY CỔ PHẦN CHỨNG KHOÁN YUANTA VIỆT NAM

### Phòng phân tích khối khách hàng cá nhân

**Nguyễn Thế Minh**

**Giám đốc Nghiên cứu Phân tích**

+84 28 3622 6868 ext 3826

minh.nguyen@yuantan.com.vn

**Quách Đức Khánh**

**Chuyên viên phân tích cao cấp**

+84 28 3622 6868 ext 3833

khanh.quach@yuantan.com.vn

**Nguyễn Trịnh Ngọc Hồng**

**Chuyên viên phân tích**

+84 28 3622 6868 ext 3832

hong.nguyen@yuantan.com.vn

### Phòng Môi giới khách hàng cá nhân

**Nguyễn Thanh Tùng**

**Giám đốc Môi giới Hội Sở**

+84 28 3622 6868 ext 3609

tung.nguyen@yuantan.com.vn

**Chung Kim Hoa**

**Giám đốc Khối khách hàng người Hoa**

+84 28 3622 6868 ext 3828

hoa.chung@yuantan.com.vn

**Phù Vĩnh Quế**

**Giám đốc chi nhánh Chợ Lớn**

+84 28 3622 6868

que.phu@yuantan.com.vn

**Nguyễn Việt Quang**

**Giám đốc chi nhánh Hà Nội**

+84 28 3622 6868 ext 3404

quang.nguyen@yuantan.com.vn

**Võ Thị Thu Thủy**

**Giám đốc chi nhánh Bình Dương**

+84 28 3622 6868 ext 3505

thuy.vo@yuantan.com.vn

**Bùi Quốc Phong**

**Giám đốc chi nhánh Đồng Nai**

+84 28 3622 6868

phong.bui@yuantan.com.vn

**Nguyễn Đức Hoàn**

**Giám đốc trung tâm kinh doanh**

**Nam Hà Nội**

+84 28 3622 6868 ext 3409

hoan.nguyen@yuantan.com.vn



We Create **Fortune**

## Appendix A: Important Disclosures

### Analyst Certification

Each research analyst primarily responsible for the content of this research report, in whole or in part, certifies that with respect to each security or issuer that the analyst covered in this report: (1) all of the views expressed accurately reflect his or her personal views about those securities or issuers; and (2) no part of his or her compensation was, is, or will be, directly or indirectly, related to the specific recommendations or views expressed by that research analyst in the research report.

### Ratings Definitions

**BUY:** We have a positive outlook on the stock based on our expected absolute or relative return over the investment period. Our thesis is based on our analysis of the company's outlook, financial performance, catalysts, valuation and risk profile. We recommend investors add to their position.

**HOLD-Outperform:** In our view, the stock's fundamentals are relatively more attractive than peers at the current price. Our thesis is based on our analysis of the company's outlook, financial performance, catalysts, valuation and risk profile.

**HOLD-Underperform:** In our view, the stock's fundamentals are relatively less attractive than peers at the current price. Our thesis is based on our analysis of the company's outlook, financial performance, catalysts, valuation and risk profile.

**SELL:** We have a negative outlook on the stock based on our expected absolute or relative return over the investment period. Our thesis is based on our analysis of the company's outlook, financial performance, catalysts, valuation and risk profile. We recommend investors reduce their position.

**Under Review:** We actively follow the company, although our estimates, rating and target price are under review.

**Restricted:** The rating and target price have been suspended temporarily to comply with applicable regulations and/or Yuanta policies.

Note: Yuanta research coverage with a Target Price is based on an investment period of 12 months. Greater China Discovery Series coverage does not have a formal 12 month Target Price and the recommendation is based on an investment period specified by the analyst in the report.

### Global Disclaimer

© 2018 Yuanta. All rights reserved. The information in this report has been compiled from sources we believe to be reliable, but we do not hold ourselves responsible for its completeness or accuracy. It is not an offer to sell or solicitation of an offer to buy any securities. All opinions and estimates included in this report constitute our judgment as of this date and are subject to change without notice.

This report provides general information only. Neither the information nor any opinion expressed herein constitutes an offer or invitation to make an offer to buy or sell securities or other investments. This material is prepared for general circulation to clients and is not intended to provide tailored investment advice and does not take into account the individual financial situation and objectives of any specific person who may receive this report. Investors should seek financial advice regarding the appropriateness of investing in any securities, investments or investment strategies discussed or recommended in this report. The information contained in this report has been compiled from sources believed to be reliable but no representation or warranty, express or implied, is made as to its accuracy, completeness or correctness. This report is not (and should not be construed as) a solicitation to act as securities broker or dealer in any jurisdiction by any person or company that is not legally permitted to carry on such business in that jurisdiction.

Yuanta research is distributed in the United States only to Major U.S. Institutional Investors (as defined in Rule 15a-6 under the Securities Exchange Act of 1934, as amended and SEC staff interpretations thereof). All transactions by a US person in the securities mentioned in this report must be effected through a registered broker-dealer under Section 15 of the Securities Exchange Act of 1934, as amended. Yuanta research is distributed in Taiwan by Yuanta Securities Investment Consulting. Yuanta research is distributed in Hong Kong by Yuanta Securities (Hong Kong) Co. Limited, which is licensed in Hong Kong by the Securities and Futures Commission for regulated activities, including Type 4 regulated activity (advising on securities). In Hong Kong, this research report may not be redistributed, retransmitted or disclosed, in whole or in part or in any form or manner, without the express written