

Diễn biến thị trường trong phiên

Rating	VNI	HNI	UPCOM
Điểm	900.81	103.99	52.58
% ngày	1.02%	1.67%	0.75%
% tuần	-2.99%	-1.80%	-0.95%
% tháng	-3.18%	-1.63%	0.15%
% năm	-7.68%	-10.33%	-4.01%
GTGD (Tỷ đồng)			
Trong ngày	2,694	462	486
TB 1 tuần	3,792	800	418
TB 1 tháng	4,081	607	340
Khối ngoại (Tỷ đồng)			
Mua	591.29	11.37	140.96
Bán	413.20	13.75	13.43
Giá trị ròng	178.09	(2.38)	127.53
Độ rộng TT			
Mã Tăng	213	104	177
Mã Giảm	82	47	81
Không Đổi	89	231	598
Chỉ số chính			
P/E	15.5x	9.5x	15.3x
Vốn hóa TT (ngàn tỷ)	2,879	143	936
LS Cổ tức	2.66%	4.06%	3.86%

Nguồn: Bloomberg – YSVN

DIỄN BIẾN THỊ TRƯỜNG

Điểm tích cực của thị trường Mỹ đã ảnh hưởng lên thị trường chứng khoán Châu Á và phản ánh trực tiếp lên các chỉ số chính đều hồi phục khá tốt trong phiên. Trong đó có thể kể đến chỉ số Nikkei của Nhật Bản tăng hơn 3% trong phiên, ngoài ra còn có nhiều thị trường tăng điểm trên 1% như Taiwan, Singapore, Indonesia, Việt Nam. Ở chiều ngược lại thì Trung Quốc và Hongkong chỉ số vẫn giảm nhẹ trong phiên.

Thanh khoản không quá tích cực trong phiên khi xu hướng tăng vẫn chưa được xác nhận rõ ràng nên dòng tiền vẫn chưa thật sự gia nhập thị trường. Chỉ số VN-Index dừng lại ở mức 900.81 điểm tăng 1.02%, chỉ số HNX-Index cũng hồi phục thêm 1.67% trong phiên và đóng cửa ở mức 103.99 điểm. Chỉ số Upcom-Index cũng đóng cửa ở mức cao nhất trong phiên tại 52.58 điểm (+0.75%)

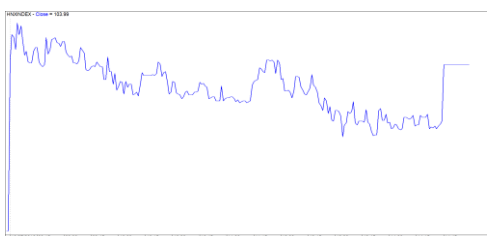
Dòng tiền lan tỏa trên nhiều dòng cổ phiếu và đặc biệt những nhóm ngành mang tính dẫn dắt như tài chính và dầu khí tăng khá tốt trong phiên. Những cổ phiếu Largecaps cũng là nguyên nhân chính giúp chỉ số hồi phục tốt như VIC, VHM, VNM, VCB, GAS, ACB, PVS, VCS... Ở chiều ngược lại thì ROS, VJC, HNG, VCG, SAF... giảm điểm trong phiên khiến các chỉ số không thể bức phá mạnh vào cuối phiên.

Khối ngoại mua ròng liên tiếp nhiều phiên gần đây và lượng mua ròng trên cả 3 sàn lên đến hơn 300 tỷ đồng với những mã được mua với giá trị lớn như HPG, CTD, KDH, BID và mã POW, VEA trên sàn Upcom.

VNINDEX



HNXINDEX



NHẬN ĐỊNH THỊ TRƯỜNG

Chúng tôi cho rằng thị trường có thể sẽ tiếp tục biến động trong vùng giá 897 – 908 điểm của chỉ số VN-Index trong phiên tới. Đồng thời, thị trường vẫn đang trong giai đoạn hồi phục kỹ thuật cho nên các nhà đầu tư ngắn hạn cũng nên hạn chế bán tháo ở các nhịp giảm điểm, điểm tích cực chúng tôi nhận thấy dòng tiền có dấu hiệu tập trung vào nhóm cổ phiếu Midcaps và Smallcaps, còn nhóm Largecaps vẫn còn đối mặt với áp lực bán ngắn hạn. Ngoài ra, tâm lý nhà đầu tư ngắn hạn tiếp tục bớt bi quan hơn với xu hướng hiện tại.

Hệ thống chỉ báo xu hướng của chúng tôi vẫn duy trì mức GIẢM xu hướng ngắn hạn trên hai chỉ số với mức kháng cự ở mức 914.62 điểm của chỉ số VN-Index và 105.53 điểm của chỉ số HNX-Index. Do đó, chúng tôi khuyến nghị các nhà đầu tư ngắn hạn nên hạn chế bán ra ở nhịp giảm và chỉ hạ tỷ trọng về mức khuyến nghị tại các nhịp hồi. Vị thế mua mới nên chờ xu hướng tăng được xác nhận.

Tỷ trọng khuyến nghị ngắn hạn: 23% cổ phiếu/77% tiền mặt.

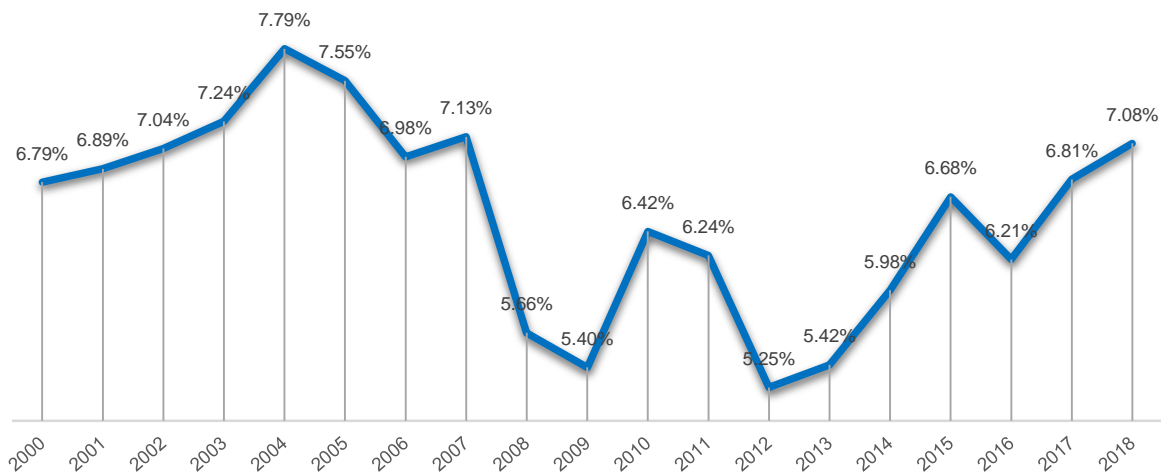
(Bảng đánh giá xu hướng của các cổ phiếu theo dõi được cập nhật ở trang sau).



NOTES

BỨC TRANH TƯƠI SÁNG VỀ NỀN KINH TẾ XÃ HỘI QUÝ IV VÀ NĂM 2018 CỦA VIỆT NAM

Tổng sản phẩm trong nước (GDP) quý IV năm 2018 ước tính tăng 7,31% so với cùng kỳ năm trước, trong đó khu vực nông, lâm nghiệp và thủy sản tăng 3,90%; khu vực công nghiệp và xây dựng tăng 8,65% và khu vực dịch vụ tăng 7,61%. GDP cả năm 2018 tăng 7,08% đã cho thấy tính kịp thời và hiệu quả của các giải pháp được Chính phủ ban hành, chỉ đạo quyết liệt các cấp, các ngành, các địa phương cùng nỗ lực thực hiện. Trong mức tăng chung của toàn nền kinh tế, khu vực nông, lâm nghiệp và thủy sản tăng 3,76%, đóng góp 8,7% vào mức tăng trưởng chung; khu vực công nghiệp và xây dựng tăng 8,85%, đóng góp 48,6%; khu vực dịch vụ tăng 7,03%, đóng góp 42,7%.



Nguồn: Tổng cục thống kê, YSVN

Khu vực nông, lâm nghiệp và thủy sản đạt mức tăng trưởng cao nhất trong giai đoạn 2012-2018, khẳng định xu thế chuyển đổi cơ cấu ngành đã phát huy hiệu quả, mặt khác giá bán sản phẩm ổn định cùng với thị trường xuất khẩu được mở rộng là động lực chính thúc đẩy sản xuất của khu vực này.

- Ngành nông nghiệp tăng 2,89%, đóng góp 0,36 điểm phần
- Ngành thủy sản mức tăng 6,46%, đóng góp 0,22 điểm phần trăm;
- Ngành lâm nghiệp tăng 6,01%, đóng góp 0,05 điểm phần trăm.

Khu vực công nghiệp và xây dựng, ngành công nghiệp năm 2018 duy trì mức tăng trưởng khá với 8,79%, đóng góp 2,85 điểm phần trăm vào tốc độ tăng tổng giá trị tăng thêm của toàn nền kinh tế.

- Ngành công nghiệp chế biến, chế tạo tăng cao 12,98%, đóng góp 2,55 điểm phần trăm.
- Ngành công nghiệp khai khoáng vẫn tăng trưởng âm (giảm 3,11%), làm giảm 0,23 điểm phần trăm
- Ngành xây dựng tăng trưởng khá với tốc độ 9,16%, đóng góp 0,65 điểm phần trăm.

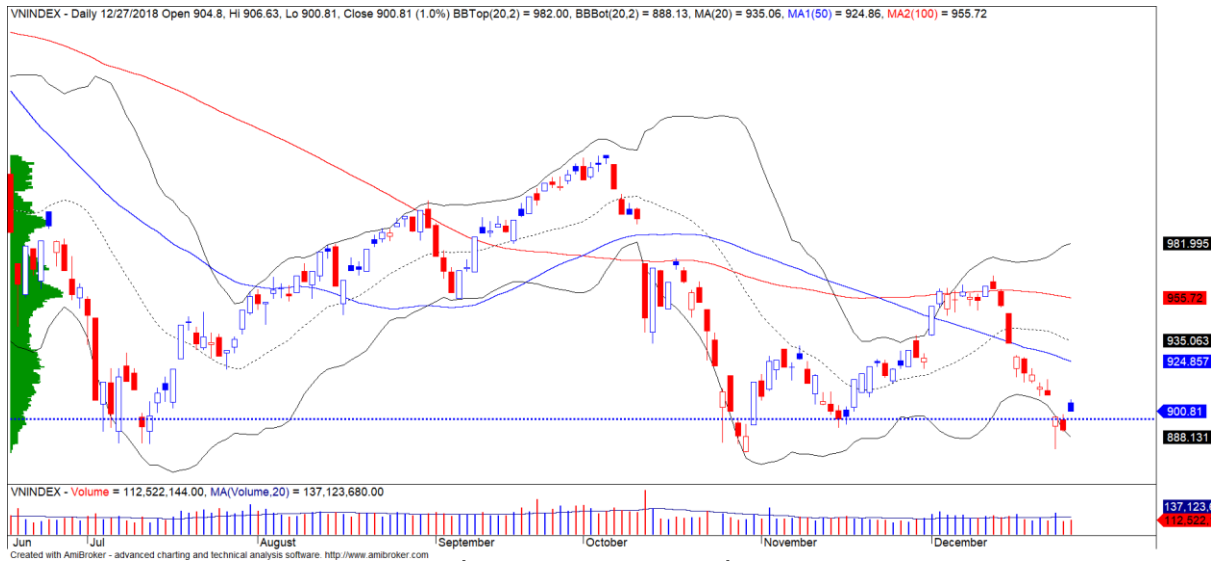
Khu vực dịch vụ năm nay tăng 7,03%, tuy thấp hơn mức tăng 7,44% của năm trước nhưng cao hơn so với các năm 2012-2016.

- Bán buôn và bán lẻ tăng 8,51, đóng góp 0,92 điểm phần trăm;
- Hoạt động tài chính, ngân hàng và bảo hiểm tăng 8,21%, đóng góp 0,53 điểm phần trăm;
- Dịch vụ lưu trú và ăn uống tăng 6,78%, đóng góp 0,29 điểm phần trăm;
- Ngành vận tải, kho bãi tăng 7,85%, đóng góp 0,26 điểm phần trăm;
- Hoạt động kinh doanh bất động sản tăng 4,33%, đóng góp 0,24 điểm phần trăm.



We Create **Fortune**

BIỂU ĐỒ PHÂN TÍCH KỸ THUẬT



Diễn biến thị trường của chỉ số VN-Index



Diễn biến thị trường của chỉ số HNX-Index

Chỉ số	Xu hướng ngắn hạn	Xu hướng trung hạn	Mức kháng cự 1	Mức kháng cự 2	Mức hỗ trợ 1	Mức hỗ trợ 2
Chỉ số VN-Index	GIẢM	GIẢM	972	1,025	897	780
Chỉ số HNX-Index	GIẢM	GIẢM	110	117	100	96
Chỉ số VN30	GIẢM	GIẢM	946	995	865	768
Chỉ số VNMidcaps	GIẢM	GIẢM	1,020	1,079	925	971
Chỉ số VNSmallcaps	GIẢM	GIẢM	815	835	789	769



We Create Fortune

BẢNG THEO DÕI XU HƯỚNG CÁC CỔ PHIẾU

CP	Giá	Xu hướng ngắn hạn	Xu hướng trung hạn	Giá mua ngắn hạn	Mức cắt lỗ ngắn hạn	%LN ngắn hạn tạm tính	Tín hiệu ngắn hạn	Giá mua trung hạn	Mức cắt lỗ trung hạn	%LN trung hạn tạm tính	Tín hiệu trung hạn
AAA	14,900	GIẢM	GIẢM		15,390				16,612		
ACB	29,400	GIẢM	GIẢM		30,024				33,291		
ACV	86,000	TĂNG	GIẢM	81,800	81,307	5.13%			86,919		
ANV	28,950	GIẢM	TĂNG		30,395			21,450	25,326	34.97%	
ASM	8,000	GIẢM	GIẢM		9,202				12,065		
BFC	25,500	GIẢM	GIẢM		26,608				26,729		
BHN	81,000	GIẢM	GIẢM		84,327				95,267		
BID	34,000	GIẢM	TĂNG		35,071			33,400	29,888	1.80%	
BMP	52,500	GIẢM	GIẢM		55,261				62,972		
BSR	13,900	GIẢM	GIẢM		14,437				18,175		
BVH	92,300	GIẢM	TĂNG		96,895			86,000	88,082	7.33%	
BWE	24,500	TĂNG	TĂNG	20,900	23,464	17.22%		20,000	22,129	22.50%	
CEO	13,100	GIẢM	GIẢM		13,766				14,906		
CHP	21,000	GIẢM	GIẢM		21,433				22,586		
CSM	15,000	GIẢM	TĂNG		15,158			14,390	13,911	4.24%	
CTD	160,200	TĂNG	GIẢM	151,500	155,155	5.74%			164,807		
CTG	19,350	GIẢM	GIẢM		21,107				25,893		
CTI	23,800	TĂNG	GIẢM	24,400	23,466	-2.46%			26,512		
CVT	19,500	GIẢM	GIẢM		20,523				26,095		
DCM	10,400	TĂNG	GIẢM	10,500	9,944	-0.95%			10,704		
DGW	22,950	GIẢM	GIẢM		24,136			27,500	23,622	-14.10%	BÁN
DHA	30,500	TĂNG	TĂNG	30,300	29,997	0.66%		29,100	27,521	4.81%	
DIG	15,200	GIẢM	GIẢM		15,608				17,064		
DHC	30,400	GIẢM	TĂNG		32,258			44,600	29,901	-31.84%	
DHG	75,800	GIẢM	GIẢM		79,114				92,119		
DGC	44,800	GIẢM	GIẢM		47,485				52,481		
DPG	50,900	TĂNG	TĂNG	48,250	48,603	5.49%		52,000	42,258	-2.12%	
DPM	22,600	TĂNG	TĂNG	18,800	21,416	20.21%		19,400	18,719	16.49%	
DPR	31,700	GIẢM	TĂNG		32,378			35,950	30,450	-11.82%	
DQC	27,700	TĂNG	TĂNG	27,700	27,352	0.00%	MUA	31,000	26,186	-10.65%	
DRC	21,100	GIẢM	GIẢM		21,896				24,626		
DXG	23,700	GIẢM	GIẢM		24,731				29,079		
ELC	7,750	GIẢM	GIẢM		7,767				8,913		
FCN	15,050	GIẢM	TĂNG		15,744			17,700	14,479	-14.97%	
FIT	2,550	GIẢM	GIẢM		2,684				3,581		
FMC	29,000	GIẢM	TĂNG		30,129			24,700	26,427	17.41%	
FPT	41,800	GIẢM	GIẢM		42,788				46,495		
GAS	86,500	GIẢM	GIẢM		90,242				108,844		
GEX	22,700	GIẢM	GIẢM		24,143				28,690		
GIL	34,100	GIẢM	GIẢM		35,902			34,900	34,848	-0.15%	
GMD	26,150	GIẢM	TĂNG		27,659			27,300	25,612	-4.21%	



We Create Fortune

GTN	10,350	GIẢM	GIẢM		10,395			11,796	
HAG	4,940	GIẢM	GIẢM		5,167			6,172	
HAX	15,900	GIẢM	GIẢM		16,391			18,209	
HBC	17,400	GIẢM	GIẢM		18,745			22,353	
HDB	29,500	GIẢM	GIẢM		30,021			35,217	
HNG	15,250	GIẢM	TĂNG		16,156		8,200	14,502	85.98%
HPG	30,950	GIẢM	GIẢM		31,743			38,366	
HSG	6,370	GIẢM	GIẢM		6,859			9,322	
HT1	13,600	GIẢM	TĂNG		14,633		14,800	12,654	-8.11%
HUT	4,000	GIẢM	GIẢM		4,432			5,267	
HVN	33,100	GIẢM	GIẢM		33,732			37,369	
ITD	10,800	GIẢM	TĂNG		11,006		12,400	10,106	-12.90%
KBC	13,800	GIẢM	TĂNG		14,581		13,450	12,358	2.60%
KDH	32,300	TĂNG	GIẢM	29,500	30,183	9.49%		32,650	
KSB	26,200	GIẢM	GIẢM		26,380			32,224	
LCG	7,990	GIẢM	GIẢM		8,196			9,392	
LDG	14,550	GIẢM	GIẢM		15,336			18,940	
LIX	47,600	GIẢM	TĂNG		50,124		44,400	45,486	7.21%
LPB	9,200	GIẢM	GIẢM		9,230			10,601	
LSS	6,780	TĂNG	TĂNG	7,000	6,255	-3.14%	7,890	6,353	-14.07%
MBB	19,700	GIẢM	GIẢM		20,753			23,846	
MPC	40,100	GIẢM	GIẢM		42,670		46,700	40,579	-13.11%
MSN	79,000	GIẢM	GIẢM		83,158			90,176	
MSR	19,500	GIẢM	TĂNG		20,464		19,884	17,887	-1.93%
MWG	86,400	GIẢM	GIẢM		87,875			92,518	
NKG	7,940	TĂNG	GIẢM	8,130	7,730	-2.34%		10,241	
NLG	25,500	GIẢM	GIẢM		26,533			31,565	
NT2	24,850	GIẢM	GIẢM		25,158			26,612	
NTL	19,000	TĂNG	TĂNG	10,000	17,066	90.00%	10,450	14,609	81.82%
NTP	40,500	GIẢM	GIẢM		42,239			49,006	
PAC	38,600	GIẢM	GIẢM		40,597		44,100	39,941	-9.43%
PC1	24,550	TĂNG	GIẢM	23,500	23,171	4.47%		25,195	
PDR	25,500	GIẢM	GIẢM		26,748			28,768	
PGC	14,300	GIẢM	GIẢM		14,613			15,410	
PHR	32,500	TĂNG	TĂNG	29,300	30,442	10.92%	24,000	26,164	35.42%
PNJ	94,800	GIẢM	TĂNG		97,827		103,900	91,800	-8.76%
PLX	56,200	GIẢM	GIẢM		58,303			66,270	
POW	16,000	TĂNG	GIẢM	14,300	14,596	11.89%		16,115	
PPC	17,950	GIẢM	TĂNG		18,412		19,700	16,537	-8.88%
PTB	61,500	GIẢM	TĂNG		62,731		64,000	56,808	-3.91%
PVS	17,700	GIẢM	GIẢM		18,728			22,123	
PVD	15,000	GIẢM	GIẢM		15,500			19,341	
PVI	32,700	TĂNG	TĂNG	32,900	31,090	-0.61%	33,000	30,008	-0.91%
PXS	5,170	GIẢM	GIẢM		5,281			6,221	
QNS	42,300	GIẢM	TĂNG		43,179		41,500	2,557	1.93%
RAL	83,000	GIẢM	GIẢM		87,137			96,701	

We Create Fortune

REE	30,900	GIẢM	GIẢM		31,767				34,681		
SAB	250,800	TĂNG	TĂNG	208,000	241,072	20.58%		245,000	224,954	2.37%	
SAM	6,900	TĂNG	GIẢM	7,090	6,624	-2.68%			7,361		
SBV	15,450	TĂNG	GIẢM	15,450	15,334	0.00%	MUA		18,710		
SCR	7,600	GIẢM	GIẢM		7,726				8,940		
SHI	6,630	TĂNG	TĂNG	6,680	6,342	-0.75%		6,990	5,879	-5.15%	
SJS	18,900	TĂNG	TĂNG	16,400	17,187	15.24%		18,100	17,846	4.42%	MUA
SKG	17,950	TĂNG	GIẢM	17,450	17,225	2.87%			19,471		
SSI	27,000	GIẢM	GIẢM		27,641				32,215		
STB	12,000	GIẢM	GIẢM		12,478				13,932		
SVC	41,550	GIẢM	GIẢM		44,087				47,578		
TCB	26,050	GIẢM	GIẢM		27,573				N/A		
TCM	22,700	GIẢM	GIẢM		24,044				29,332		
TDH	10,150	GIẢM	GIẢM		10,584				11,745		
TLH	5,650	GIẢM	GIẢM		5,964				6,641		
TMT	9,090	GIẢM	TĂNG		9,524			9,290	8,746	-2.15%	
TNG	16,900	GIẢM	TĂNG		18,175			12,000	15,302	40.83%	
TYA	10,700	TĂNG	GIẢM	10,900	10,238	-1.83%			11,557		
VCB	53,500	GIẢM	GIẢM		54,668				61,169		
VCG	22,700	TĂNG	TĂNG	20,300	22,275	11.82%		19,200	16,962	18.23%	
VFG	39,000	GIẢM	TĂNG		39,075			34,394	34,815	13.39%	
VGC	18,300	TĂNG	GIẢM	16,300	17,391	12.27%			18,454		
VHC	93,500	GIẢM	TĂNG		96,310			69,300	91,531	34.92%	BÁN
VHM	73,300	GIẢM	TĂNG		76,462			80,000	68,839	-8.38%	
VIB	17,900	GIẢM	GIẢM		18,792				21,285		
VIC	102,400	TĂNG	GIẢM	96,400	99,549	6.22%			104,386		
VIP	6,800	GIẢM	GIẢM		7,033				7,294		
VJC	120,000	GIẢM	GIẢM		125,856				145,748		
VNM	123,200	GIẢM	TĂNG		128,080			133,900	121,088	-7.99%	
VPB	19,850	GIẢM	GIẢM		21,017				24,014		
VPI	42,150	GIẢM	N/A		42,912				6,177		
VRC	18,900	GIẢM	GIẢM		20,081			19,350	20,785	7.42%	BÁN
VRE	29,200	GIẢM	GIẢM		30,880				34,506		
VSC	40,800	GIẢM	GIẢM		42,761				45,128		
VSH	17,000	TĂNG	TĂNG	17,400	16,731	-2.30%		17,400	16,642	-2.30%	



We Create Fortune

Sàn GDCK TPHCM (HSX)

	Điểm	Chg%
VNI	891.75	-0.69%
VN30	861.02	-0.54%
VN Mid	918.87	-0.32%
VN Small	773.74	-0.12%

Sàn GDCK Hà Nội (HSX)

	Điểm	Chg%
HNI	102.28	-0.16%
HN30	185.08	-0.57%
VNX AllSh	823.12	-0.46%

Sàn GDCK UPCoM (UPCoM)

	Điểm	Chg%
UPCoM	52.19	0.60%

GDKN	GTGD (tỷ VND)	
Mua	591.29	
Bán	413.20	
GT rỗng	178.09	

GDKN	GTGD (tỷ VND)	
Mua	11.37	
Bán	13.75	
GT rỗng	(2.38)	

GDKN	GTGD (tỷ VND)	
Mua	140.96	
Bán	13.43	
GT rỗng	127.53	

Mã tăng lớn nhất*	Giá trị thay đổi (VND)	Chg%
HSG	410	6.88%
TVB	1500	6.79%
PME	3900	6.49%
PVD	700	4.90%
DIG	700	4.83%

Mã tăng lớn nhất*	Giá trị thay đổi (VND)	Chg%
NVB	800	9.30%
AMV	1800	5.11%
TV2	5100	4.02%
PVS	600	3.51%
CEO	400	3.15%

Mã tăng lớn nhất*	Giá trị thay đổi (VND)	Chg%
VGI	1800	15.00%
G36	700	12.28%
POW	1100	7.38%
DVN	1000	6.29%
GVR	500	5.32%

Mã giảm lớn nhất*	Giá trị thay đổi (VND)	Chg%
ROS	-2,550	-6.49%
IDI	-460	-5.64%
ASM	-400	-4.76%
SJF	-400	-4.42%
HNG	-400	-2.56%

Mã giảm lớn nhất*	Giá trị thay đổi (VND)	Chg%
VCG	-400	-1.73%
MBS	-100	-0.72%

Mã giảm lớn nhất*	Giá trị thay đổi (VND)	Chg%
-------------------	------------------------	------

*GTVH > 500 tỷ đồng, GTDG >1.5 tỷ đồng

GTVH cao nhất	Tỷ đồng	
VIC	306,396	
VHM	257,913	
GAS	229,483	
VNM	223,773	
VCB	215,506	

GTVH cao nhất	Tỷ đồng	
ACB	39,909	
VCS	13,248	
SHB	9,986	
PVS	9,336	
VCG	8,083	

GTVH cao nhất	Tỷ đồng	
ACV	175,855	
MCH	52,454	
BSR	52,305	
HVN	50,544	
VGI	49,415	

KLGD nhiều nhất	Giá trị (triệu)	Chg%
SBT	8.22	1.70%
HAI	6.79	
HPG	6.58	2.15%
GEX	5.96	0.00%
MBB	5.42	0.51%

KLGD nhiều nhất	Giá trị (triệu)	Chg%
ACB	6.60	2.44%
SHS	5.83	2.38%
ART	5.63	
SHB	4.08	0.00%
VIG	3.68	

KLGD nhiều nhất	Giá trị (triệu)	Chg%
POW	7.00	7.38%
BSR	2.10	4.51%
QPH	1.60	0.00%
LPB	1.01	4.55%
BAB	0.96	0.49%

Nguồn: Bloomberg & Yuanta Research

Nguồn: Bloomberg & Yuanta Research

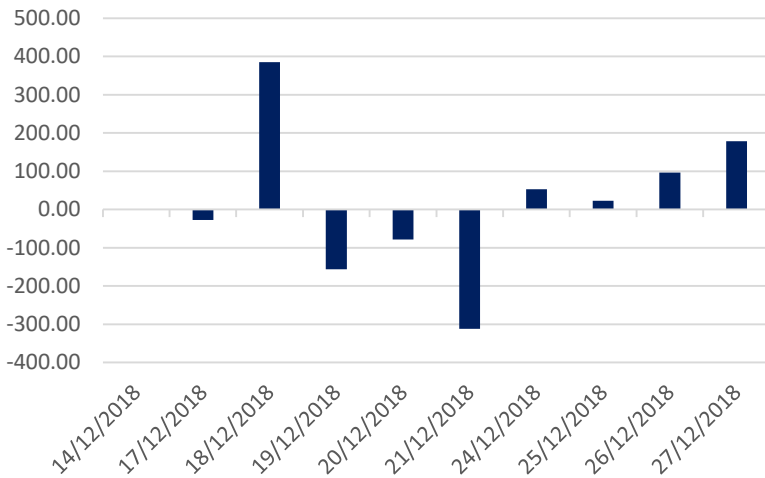
Nguồn: Bloomberg & Yuanta Research



We Create **Fortune**

THỐNG KÊ GIAO DỊCH KHỐI NGOẠI

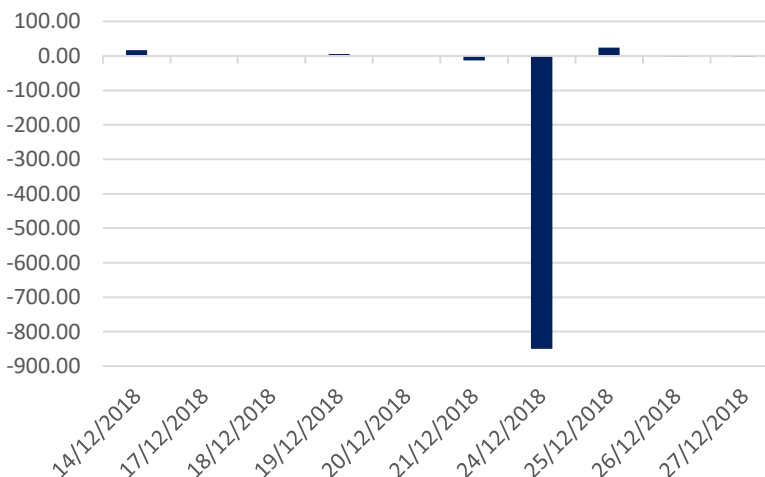
Diễn biến Mua/Bán ròng Khối ngoại HSX



Mã CK	Giá trị mua ròng (triệu VND)	Mã CK	Giá trị Bán ròng (triệu VND)
HPG	78,697	EIB	(66,669)
CTD	60,127	VRE	(44,966)
KDH	37,344	VJC	(20,679)
BID	33,420	CTG	(11,400)
HDB	16,777	MSN	(9,765)

TOP 5 Cổ phiếu khối ngoại Mua/Bán trên sàn HSX

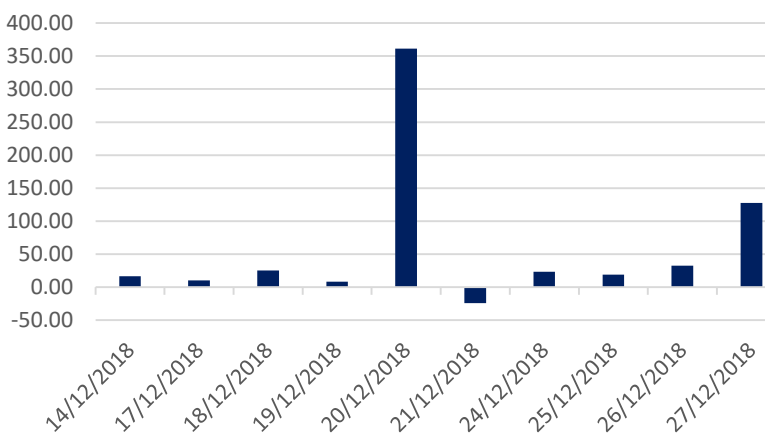
Diễn biến Mua/Bán ròng Khối ngoại HNX



Mã CK	Giá trị mua ròng (triệu VND)	Mã CK	Giá trị Bán ròng (triệu VND)
VGC	7,325	VC3	(9,739)
PVS	717	CEO	(830)
SHB	700	TV2	(419)
TNG	469	NTP	(410)
HCC	287	DBC	(244)

TOP 5 Cổ phiếu khối ngoại Mua/Bán trên sàn HNX

Diễn biến Mua/Bán ròng Khối ngoại Upcom



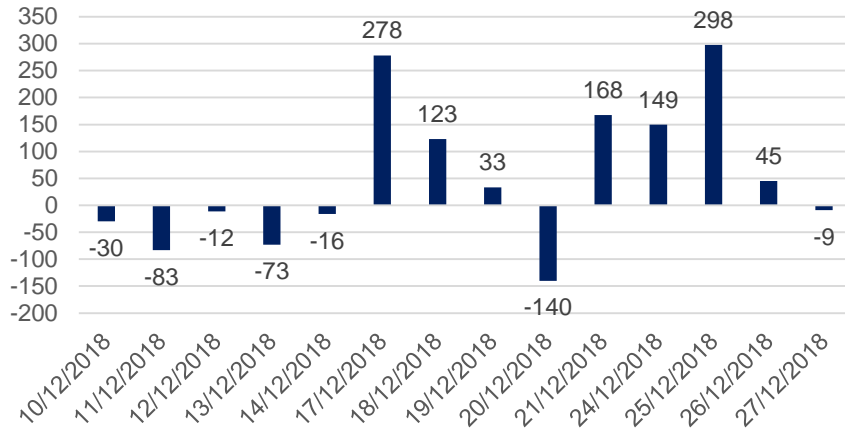
Mã CK	Giá trị mua ròng (triệu VND)	Mã CK	Giá trị Bán ròng (triệu VND)
POW	65,659	MCH	(3,232)
VEA	26,024	VGT	(1,058)
VTP	16,911	MIG	(226)
BSR	13,913	MSR	(196)
BCM	2,920	LPB	(177)

TOP 5 Cổ phiếu khối ngoại Mua/Bán trên sàn UPCoM

We Create **Fortune**

THỐNG KÊ GIAO DỊCH TỰ DOANH

Giá trị giao dịch tự doanh mua/bán ròng
(tỷ đồng)

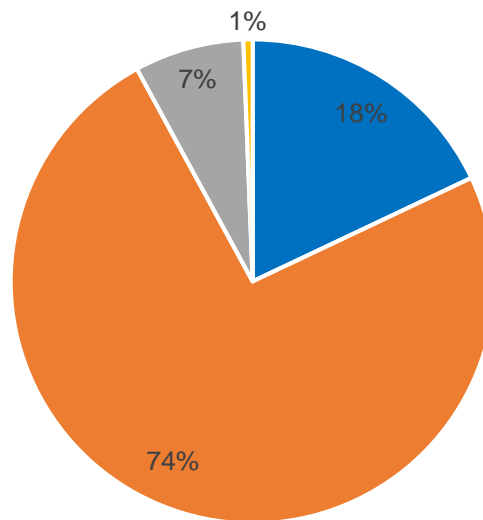


Mã CK	Giá trị đặt mua (triệu VNĐ)	Mã CK	Giá trị đặt bán (triệu VNĐ)
VIC	13,203	MBB	8,548
MWG	10,346	CTD	8,018
MBB	9,439	E1VFN30	7,296
PLX	6,598	HPG	6,170
VNM	6,450	VIC	3,522

Top 5 các mã đạt GDTD lớn nhất

CƠ CẤU THỊ TRƯỜNG CHỨNG KHOÁN VIỆT NAM

Cơ cấu nhà đầu tư trên sàn HSX



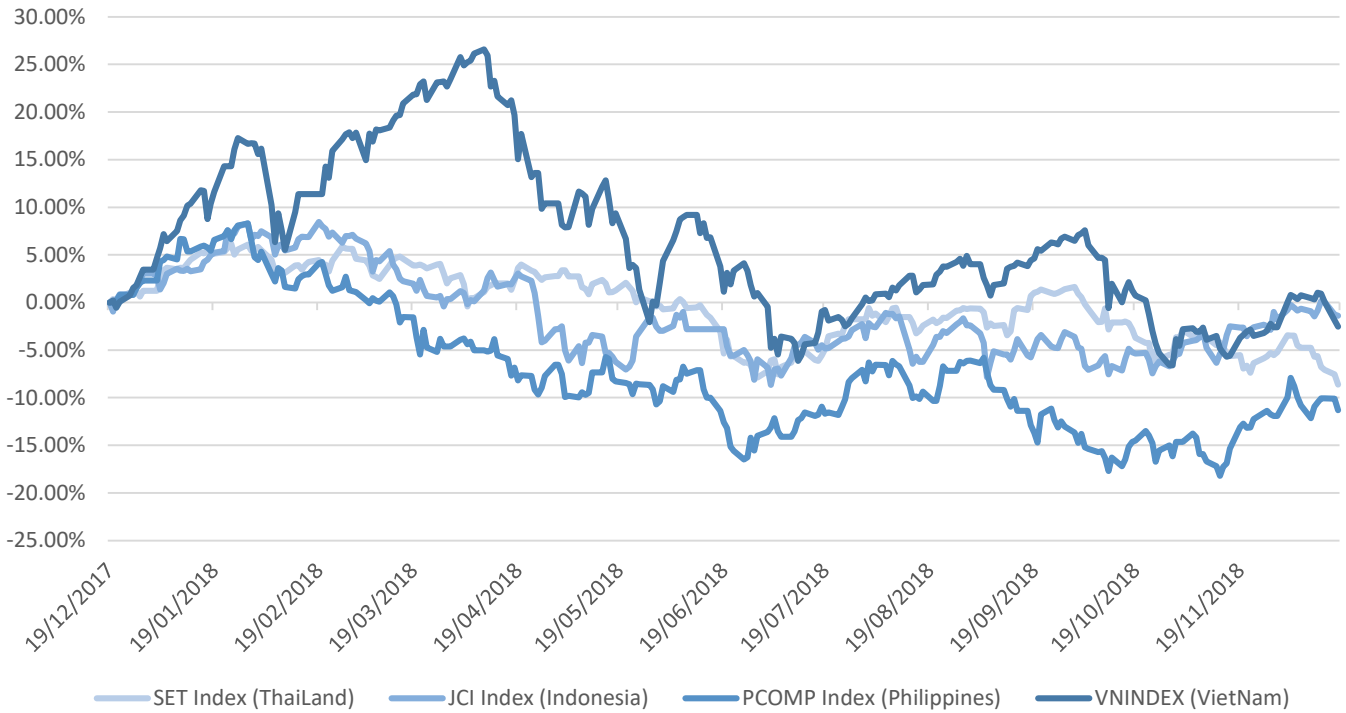
■ Tổ chức nước ngoài ■ Cá nhân trong nước ■ Tổ chức trong nước ■ Cá nhân nước ngoài

Nguồn: FiinPro – YSVN



We Create Fortune

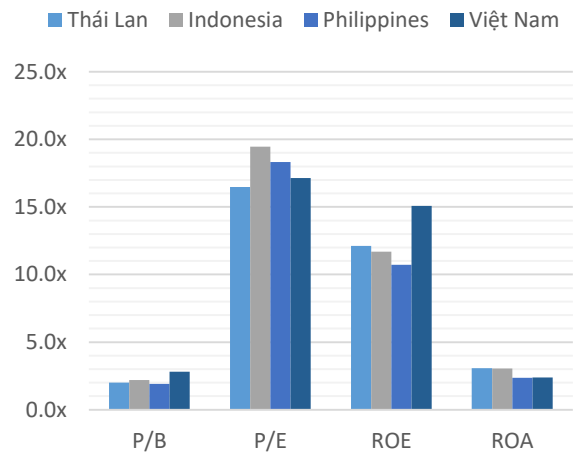
Diễn biến các thị trường trong khu vực



Dữ liệu thị trường các quốc gia trong khu vực

		Thái Lan	Indonesia	Philippines	Việt Nam
P/B		2.0x	2.2x	1.9x	2.8x
P/E		16.5x	19.5x	18.3x	17.1x
ROE	%	12.11	11.70	10.72	15.08
ROA	%	3.08	3.04	2.36	2.38
Vốn hóa	Tỷ USD	519.50	431.00	164	137.00
GTGD	Triệu USD	1.40	0.28	0.05	0.15
LS cổ tức	%	3.16	2.33	1.65	2.11

Nguồn: Bloomberg & YSVN





We Create **Fortune**

CÔNG TY CỔ PHẦN CHỨNG KHOÁN YUANTA VIỆT NAM

Phòng phân tích khối khách hàng cá nhân

Nguyễn Thế Minh

Giám đốc Nghiên cứu Phân tích

+84 28 3622 6868 ext 3826

minh.nguyen@yuanta.com.vn

Quách Đức Khánh

Chuyên viên phân tích cao cấp

+84 28 3622 6868 ext 3833

khanh.quach@yuanta.com.vn

Nguyễn Trịnh Ngọc Hồng

Chuyên viên phân tích

+84 28 3622 6868 ext 3832

hong.nguyen@yuanta.com.vn

Phòng Môi giới khách hàng cá nhân

Nguyễn Thanh Tùng

Giám đốc Môi giới Hội Sở

+84 28 3622 6868 ext 3609

tung.nguyen@yuanta.com.vn

Chung Kim Hoa

Giám đốc Khối khách hàng người Hoa

+84 28 3622 6868 ext 3828

hoa.chung@yuanta.com.vn

Phù Vĩnh Quế

Giám đốc chi nhánh Chợ Lớn

+84 28 3622 6868

que.phu@yuanta.com.vn

Nguyễn Việt Quang

Giám đốc chi nhánh Hà Nội

+84 28 3622 6868 ext 3404

quang.nguyen@yuanta.com.vn

Võ Thị Thu Thủy

Giám đốc chi nhánh Bình Dương

+84 28 3622 6868 ext 3505

thuy.vo@yuanta.com.vn

Bùi Quốc Phong

Giám đốc chi nhánh Đồng Nai

+84 28 3622 6868

phong.bui@yuanta.com.vn

Nguyễn Đức Hoàn

Giám đốc trung tâm kinh doanh

Nam Hà Nội

+84 28 3622 6868 ext 3409

hoan.nguyen@yuanta.com.vn



We Create **Fortune**

Appendix A: Important Disclosures

Analyst Certification

Each research analyst primarily responsible for the content of this research report, in whole or in part, certifies that with respect to each security or issuer that the analyst covered in this report: (1) all of the views expressed accurately reflect his or her personal views about those securities or issuers; and (2) no part of his or her compensation was, is, or will be, directly or indirectly, related to the specific recommendations or views expressed by that research analyst in the research report.

Ratings Definitions

BUY: We have a positive outlook on the stock based on our expected absolute or relative return over the investment period. Our thesis is based on our analysis of the company's outlook, financial performance, catalysts, valuation and risk profile. We recommend investors add to their position.

HOLD-Outperform: In our view, the stock's fundamentals are relatively more attractive than peers at the current price. Our thesis is based on our analysis of the company's outlook, financial performance, catalysts, valuation and risk profile.

HOLD-Underperform: In our view, the stock's fundamentals are relatively less attractive than peers at the current price. Our thesis is based on our analysis of the company's outlook, financial performance, catalysts, valuation and risk profile.

SELL: We have a negative outlook on the stock based on our expected absolute or relative return over the investment period. Our thesis is based on our analysis of the company's outlook, financial performance, catalysts, valuation and risk profile. We recommend investors reduce their position.

Under Review: We actively follow the company, although our estimates, rating and target price are under review.

Restricted: The rating and target price have been suspended temporarily to comply with applicable regulations and/or Yuanta policies.

Note: Yuanta research coverage with a Target Price is based on an investment period of 12 months. Greater China Discovery Series coverage does not have a formal 12 month Target Price and the recommendation is based on an investment period specified by the analyst in the report.

Global Disclaimer

© 2018 Yuanta. All rights reserved. The information in this report has been compiled from sources we believe to be reliable, but we do not hold ourselves responsible for its completeness or accuracy. It is not an offer to sell or solicitation of an offer to buy any securities. All opinions and estimates included in this report constitute our judgment as of this date and are subject to change without notice.

This report provides general information only. Neither the information nor any opinion expressed herein constitutes an offer or invitation to make an offer to buy or sell securities or other investments. This material is prepared for general circulation to clients and is not intended to provide tailored investment advice and does not take into account the individual financial situation and objectives of any specific person who may receive this report. Investors should seek financial advice regarding the appropriateness of investing in any securities, investments or investment strategies discussed or recommended in this report. The information contained in this report has been compiled from sources believed to be reliable but no representation or warranty, express or implied, is made as to its accuracy, completeness or correctness. This report is not (and should not be construed as) a solicitation to act as securities broker or dealer in any jurisdiction by any person or company that is not legally permitted to carry on such business in that jurisdiction.

Yuanta research is distributed in the United States only to Major U.S. Institutional Investors (as defined in Rule 15a-6 under the Securities Exchange Act of 1934, as amended and SEC staff interpretations thereof). All transactions by a US person in the securities mentioned in this report must be effected through a registered broker-dealer under Section 15 of the Securities Exchange Act of 1934, as amended. Yuanta research is distributed in Taiwan by Yuanta Securities Investment Consulting. Yuanta research is distributed in Hong Kong by Yuanta Securities (Hong Kong) Co. Limited, which is licensed in Hong Kong by the Securities and Futures Commission for regulated activities, including Type 4 regulated activity (advising on securities). In Hong Kong, this research report may not be redistributed, retransmitted or disclosed, in whole or in part or any form or manner, without the express written