

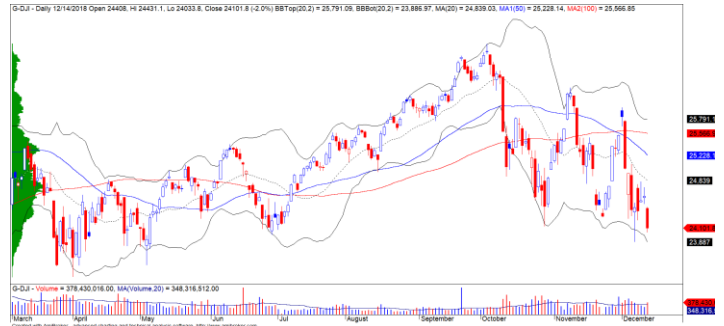
DIỄN BIẾN THỊ TRƯỜNG THẾ GIỚI

Giá dầu Brent tiếp tục biến động hẹp quanh mức \$60/thùng và đồ thị giá vẫn đang trong giai đoạn tích lũy. Theo quan sát của chúng tôi, đồ thị giá có khả năng sẽ sớm kết thúc giai đoạn đi ngang trong tuần giao dịch tới, nhưng xu hướng ngắn hạn vẫn duy trì ở mức GIẢM và đồ thị giá cần vượt mức kháng cự \$64.2/thùng thì xu hướng tăng ngắn hạn mới được xác lập.



Diễn biến giá của giá dầu Brent

TTCK toàn cầu tiếp tục giảm mạnh trước thông tin vĩ mô của Trung Quốc và châu Âu kém tích cực. Chỉ số Dow Jones giảm hơn 2% và đồ thị giá có dấu hiệu tiếp tục bước vào giai đoạn biến động mạnh theo chiều hướng tiêu cực, nhưng đồ thị giá vẫn đang giao dịch quanh vùng hỗ trợ mạnh cho nên chúng tôi đánh giá đồ thị giá có thể sẽ hồi phục nhẹ trở lại trong vài phiên tới, nhưng đây chỉ là nhịp hồi phục kỹ thuật và đồ thị giá vẫn đang trong xu hướng giảm ngắn hạn.



Diễn biến giá của chỉ số Dow Jones

Mã	Ngày	Thay đổi (.000 CP)	M/B ước tính (tỷ VNĐ)	Tỷ lệ Premium
VanEck	14/12	-	-	-0.03%
DB FTSE	13/12	-	-	0.66%
Ishares MSCI Frontier 100 ETF	14/12	-	-	-1.27%
E1VFN30	13/12	+6,200	+100	0.14%



We Create **Fortune**

DIỄN BIẾN THỊ TRƯỜNG VIỆT NAM

Khối ngoại mua ròng nhẹ trên cả ba sàn với hơn 33 tỷ và đã dừng mua ròng ở CCQ E1VFN30.

Trong top mua ròng, nổi bật nhất là cổ phiếu EIB biến động mạnh kèm thanh khoản lớn, nhưng đồ thị giá vẫn đang giao dịch trong kênh giảm giá trung hạn.

- Nhìn chung, EIB có diễn biến kém tích cực tính từ đầu năm đến nay kèm yếu tố cơ bản không khả quan. Điểm nổi bật là khối ngoại liên tục mua ròng vào cổ phiếu này với số lượng lớn
- Theo mô hình định lượng của chúng tôi, chúng tôi đánh giá mức Rating là 17% cho thấy cổ phiếu này vẫn đang trong giai đoạn tích lũy và nhà đầu tư sẽ rất khó tìm kiếm lợi nhuận trong giai đoạn này



Diễn biến giá của cổ phiếu EIB

We Create Fortune

CỔ PHIẾU QUAN TÂM

XÂY DỰNG COTECCONS

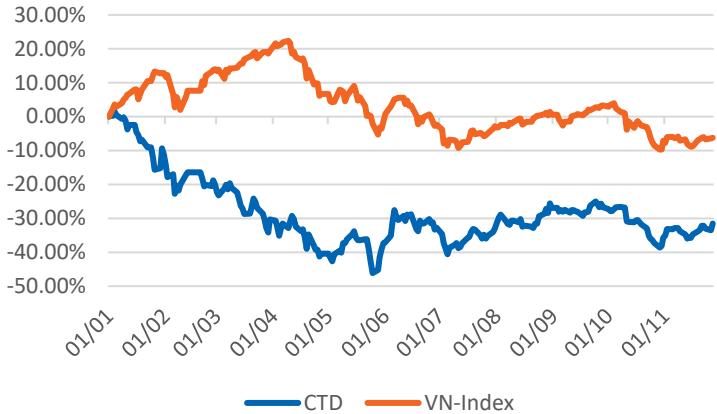
Giá đóng cửa 161,500

Sàn: HOSE - Ngành: Xây dựng và Vật liệu

9 tháng đầu năm CTD ghi nhận doanh thu đạt 20,737 tỷ đồng, tăng trưởng +13.9% YoY và LNST thuộc về cổ động công ty mẹ đạt 1,192 tỷ đồng, tăng trưởng +0.1% YoY.

DỮ LIỆU CỔ PHIẾU

Vốn hóa thị trường:	12,629	Tỷ VNĐ
SLCP lưu hành:	78,196,713	CP
SLCP niêm yết:	78,355,000	CP
Sở hữu nhà nước:	0%	
Sở hữu nước ngoài:	44%	
EPS cơ bản:	21,275	VNĐ
P/E (TTM):	7.6x	
P/B (TTM):	1.6x	
ROE (%):	22%	
ROA (%):	11%	
Tỷ suất cổ tức:	0%	



PHÂN TÍCH KỸ THUẬT

Ngưỡng kháng cự ngắn hạn:	165.0
Ngưỡng hỗ trợ ngắn hạn:	155.0
Xu hướng ngắn hạn (5-10 ngày):	TĂNG
Ngưỡng kháng cự trung hạn:	170.0
Ngưỡng hỗ trợ trung hạn:	150.2
Xu hướng trung hạn (1-3 tháng):	GIẢM

	Năm 2016	Năm 2017	2018 P
Tăng trưởng DT	52%	31%	3.1%
Tăng trưởng LNST	94%	16%	-9.3%
Biên LN gộp	9%	7%	
Biên LN ròng	7%	6%	
EPS cơ bản	20,669	20,436	18,000
P/E	9.0x	7.8x	9.0x

SO SÁNH CÁC DOANH NGHIỆP CÙNG NGÀNH

Tổng số đối thủ: 252

Mã chứng khoán	Vốn hóa TT (Tỷ VNĐ)	Sàn	LNG %	D/E	P/E	P/B
CTD	12,629	HOSE	6.7%	5.6%	7.6x	1.6x
VCG	9,453	HNX	15.6%	12.8%	8.1x	1.4x
DTK	7,956	UPCOM	13.9%	1.7%	34.3x	1.2x
DNH	9,293	UPCOM	62.9%	49.8%	9.2x	1.7x
CII	6,485	HOSE	26.0%	8.6%	80.6x	1.3x
TRUNG BÌNH NGÀNH			19.0%	13.3%	0.9x	1.7x

CTD – Ricons nhân tố tích cực cho CTD

- 9 tháng đầu năm CTD ghi nhận doanh thu đạt 20,737 tỷ đồng, tăng trưởng +13.9% YoY và LNST thuộc về cổ động công ty mẹ đạt 1,192 tỷ đồng, tăng trưởng +0.1% YoY. Doanh thu mảng xây dựng BĐS giảm -27% YoY trong khi các mảng xây dựng TTTM, khách sạn & nghỉ dưỡng và xây dựng công nghiệp ghi nhận mức tăng trưởng lần lượt là +24% YoY, +128% YoY và +255% YoY. Tổng giá trị hợp đồng ký mới trong 9 tháng đầu năm đạt 20 nghìn tỷ đồng, giảm -6.1% YoY, theo đó giá trị hợp đồng đã ký kết nhưng chưa thực hiện là 22.1 nghìn tỷ đồng, giảm -13.1% YoY
- Tỷ suất LNG trong kỳ chỉ đạt 6.9%, giảm mạnh so với mức 8% của cùng kỳ và nguyên nhân là do (1) doanh thu mảng BĐS dân dụng vốn có tỷ suất LNG cao giảm, trong khi doanh thu xây dựng công nghiệp có tỷ suất LNG thấp hơn gia tăng; (2) chi phí nguyên vật liệu tăng cao so



We Create Fortune

với cùng kỳ và (3) cạnh tranh trong ngành gia tăng. Bên cạnh đó, chi phí nhân công tăng cũng kéo theo chi phí quản lý gia tăng

- Cho năm 2018, CTD đặt kế hoạch doanh thu đạt 28 nghìn tỷ đồng (+3.1% YoY) và LNST đạt 1.5 nghìn tỷ đồng (-9.3% YoY), EPS tương ứng là 18,000 đồng. Như vậy, CTD đã hoàn thành 74% kế hoạch doanh thu và 79.5% kế hoạch lợi nhuận sau 9 tháng đầu năm. Chúng tôi cho rằng CTD sẽ hoàn thành kế hoạch lợi nhuận của năm 2018 hoặc có thể vượt nhẹ một chút
- Triển vọng tăng trưởng lợi nhuận cho năm sau khá khiêm tốn do yếu tố chu kỳ của ngành. Các dự án VinCity đang và sắp được triển khai sẽ có đóng góp lớn vào doanh thu của CTD trong những năm tới, tuy vậy tỷ suất lợi nhuận của các dự án này không cao. Trong khi đó, mảng xây dựng công nghiệp sẽ tiếp tục tăng trưởng nhờ hưởng lợi từ làn sóng dịch chuyển sản xuất từ Trung Quốc sang Việt Nam. Ngoài ra, CTD cũng sẽ có thêm các gói thầu xây dựng khác từ Vinfast trong tương lai
- Kế hoạch M&A với Ricon sẽ được trình trong ĐHCĐ năm sau và đây được kỳ vọng sẽ là một nhân tố tích cực cho hoạt động kinh doanh của CTD
- Ở mức giá hiện tại, cổ phiếu đang được giao dịch tại P/E kế hoạch 2018 là 9.0x
- Đồ thị giá của CTD đã bứt phá khỏi nền giá tích lũy trong 2 tuần giao dịch vừa qua. Đồng thời, khối lượng giao dịch cũng đã tăng mạnh và chúng tôi đánh giá cổ phiếu này đang bước vào giai đoạn xu hướng bền vững hơn và các nhà đầu tư ngắn hạn có thể cân nhắc gia tăng tỷ trọng cổ phiếu này hoặc mở vị thế mua mới và đặt vị thế cắt lỗ khi giá giảm trên 7%



Diễn biến giá của cổ phiếu CTD



We Create **Fortune**

QUAN ĐIỂM THỊ TRƯỜNG NGẮN HẠN

Chúng tôi cho rằng thị trường có thể sẽ còn chịu áp lực điều chỉnh trong các phiên giao dịch đầu tuần với mức hỗ trợ gần nhất 940 điểm của chỉ số VN-Index và 106 điểm của chỉ số HNX-Index. Đồng thời, theo hệ thống chỉ báo kỹ thuật ngắn hạn, rủi ro ngắn hạn có dấu hiệu tăng dần và thị trường có dấu hiệu bước vào giai đoạn tích lũy cho nên áp lực điều chỉnh có chiều hướng gia tăng. Ngoài ra, tỷ trọng cổ phiếu giảm nhẹ cho thấy chiến lược ngắn hạn là dừng gia tăng tỷ trọng cổ phiếu và nắm giữ tỷ trọng cổ phiếu cao trong danh mục.

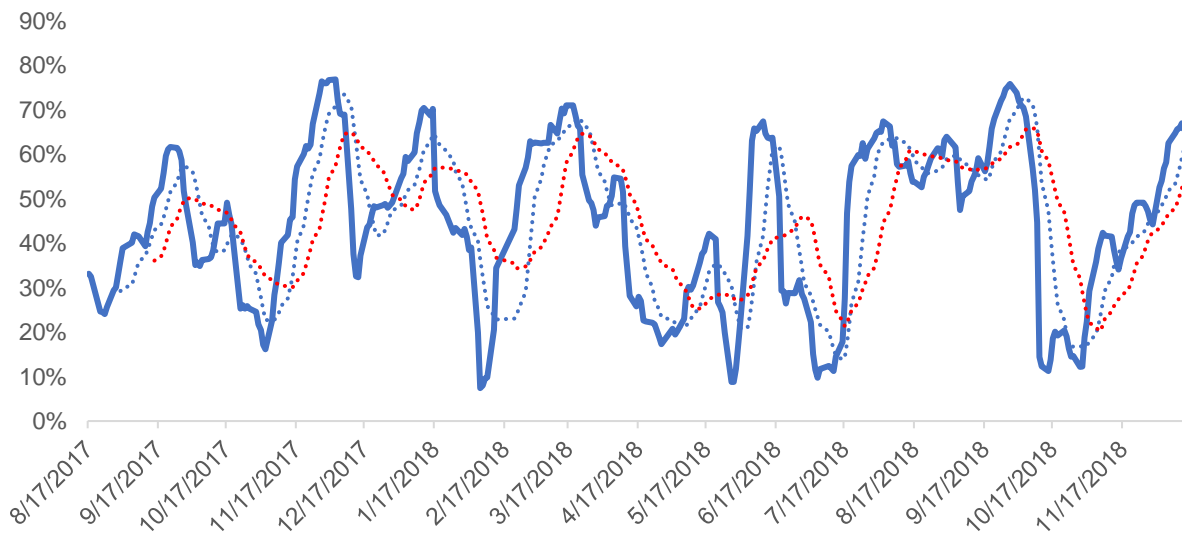
Hệ thống chỉ báo xu hướng của chúng tôi vẫn duy trì mức TĂNG xu hướng ngắn hạn trên hai chỉ số chính với mức cắt lỗ ở mức 942.74 điểm của chỉ số VN-Index và 103.86 điểm của chỉ số HNX-Index. Do đó, chúng tôi khuyến nghị các nhà đầu tư ngắn hạn có thể cơ cấu lại danh mục và vẫn ưu tiên nắm giữ tỷ trọng cổ phiếu cao trong danh mục.

Theo đồ thị tuần, thị trường có thể sẽ tiếp tục đi ngang dưới đường trung bình 20 tuần, tức là mức 959 điểm của chỉ số VN-Index và 109 điểm của chỉ số HNX-Index. Đồng thời, xu hướng trung hạn vẫn duy trì ở mức GIẢM với mức kháng cự ở mức 983.72 điểm của chỉ số VN-Index và 112.49 điểm của chỉ số HNX-Index. Do đó, chúng tôi khuyến nghị các nhà đầu tư trung hạn tiếp tục quan sát thị trường trong tuần giao dịch tới và chưa nên mở lại vị thế mua.

Tỷ trọng khuyến nghị ngắn hạn: 66% cổ phiếu/34% tiền mặt.

Tỷ trọng khuyến nghị trung hạn: 31% cổ phiếu/69% tiền mặt.

Tỷ trọng cổ phiếu có thanh khoản



Biểu đồ tỷ trọng cổ phiếu ngắn hạn

DANH MỤC CÁC CỔ PHIẾU THEO DÕI

- Cổ phiếu xuất hiện tín hiệu mua ngắn hạn: Không có cổ phiếu nào
- Cổ phiếu xuất hiện tín hiệu bán ngắn hạn: CTG, VJC



We Create **Fortune**

Bảng theo dõi xu hướng của các cổ phiếu được chúng tôi cập nhật trong báo cáo Nhận định thị trường (Báo cáo này sẽ được chúng tôi cập nhật vào mỗi buổi chiều sau giờ giao dịch).

DANH MỤC KHUYẾN NGHỊ NGẮN HẠN

CP	Giá	Xu hướng ngắn hạn	Xu hướng trung hạn	Ngày khuyến nghị MUA	Giao dịch T+	Giá mua ngắn hạn	Mức cắt lỗ ngắn hạn	%Lợi nhuận	Khuyến nghị
PHR	29,900	TĂNG	TĂNG	17/10/2018	T+61	29,300	28,726	2.05%	NĂM GIỮ
MSR	21,000	TĂNG	TĂNG	19/10/2018	T+59	22,400	20,617	-6.25%	NĂM GIỮ
PVS	20,300	TĂNG	GIẢM	1/11/2018	T+46	19,000	19,323	6.84%	NĂM GIỮ
VHM	79,800	TĂNG	TĂNG	2/11/2018	T+45	69,000	76,923	15.65%	NĂM GIỮ
ASM	10,400	TĂNG	GIẢM	5/11/2018	T+42	11,200	10,173	-7.14%	NĂM GIỮ
HT1	14,800	TĂNG	TĂNG	5/11/2018	T+42	12,950	14,374	14.29%	NĂM GIỮ
LDG	16,150	TĂNG	GIẢM	5/11/2018	T+42	15,950	15,492	1.25%	NĂM GIỮ
VGC	17,800	TĂNG	GIẢM	6/11/2018	T+41	16,300	16,825	9.20%	NĂM GIỮ
BWE	24,700	TĂNG	TĂNG	7/11/2018	T+40	20,900	23,699	18.18%	NĂM GIỮ
KBC	14,400	TĂNG	TĂNG	14/11/2018	T+33	12,550	13,888	14.74%	CHÓT LỜI
PTB	64,800	TĂNG	TĂNG	16/11/2018	T+31	63,000	62,850	2.86%	NĂM GIỮ
QNS	43,300	TĂNG	TĂNG	19/11/2018	T+28	42,700	42,833	1.41%	NĂM GIỮ
CTG	22,350	GIẢM	GIẢM	20/11/2018	T+27	23,050	22,839	-0.92%	BÁN
POW	15,200	TĂNG	GIẢM	20/11/2018	T+27	14,300	14,596	6.29%	NĂM GIỮ
AAA	16,450	TĂNG	GIẢM	21/11/2018	T+26	14,800	15,631	11.15%	NĂM GIỮ
DPR	37,000	TĂNG	TĂNG	21/11/2018	T+26	35,050	35,711	5.56%	NĂM GIỮ
REE	32,400	TĂNG	GIẢM	22/11/2018	T+25	32,600	32,130	-0.61%	NĂM GIỮ
CEO	14,300	TĂNG	GIẢM	27/11/2018	T+20	13,800	13,696	3.62%	NĂM GIỮ
MBB	21,800	TĂNG	GIẢM	3/12/2018	T+14	21,550	21,685	1.16%	NĂM GIỮ
PLX	60,000	TĂNG	GIẢM	4/12/2018	T+13	61,000	58,774	-1.64%	NĂM GIỮ
TCB	28,650	TĂNG	GIẢM	4/12/2018	T+13	27,200	27,579	5.33%	NĂM GIỮ
VSC	43,500	TĂNG	GIẢM	4/12/2018	T+13	42,000	43,082	3.57%	NĂM GIỮ
HSG	7,250	TĂNG	GIẢM	5/12/2018	T+12	7,250	6,909	0.00%	NĂM GIỮ
PDR	27,500	TĂNG	GIẢM	6/12/2018	T+11	27,500	26,322	0.00%	NĂM GIỮ
BMP	57,300	TĂNG	GIẢM	6/12/2018	T+11	58,500	55,256	-2.05%	NĂM GIỮ
PNJ	98,100	TĂNG	GIẢM	10/12/2018	T+7	98,000	95,064	0.10%	NĂM GIỮ

DANH MỤC KHUYẾN NGHỊ TRUNG HẠN

Hiện nay, chúng tôi vẫn chưa có khuyến nghị mới.



We Create **Fortune**

CÔNG TY CỔ PHẦN CHỨNG KHOÁN YUANTA VIỆT NAM

Phòng phân tích khối khách hàng cá nhân

Nguyễn Thế Minh

Giám đốc Nghiên cứu Phân tích

+84 28 3622 6868 ext 3826

minh.nguyen@yuanta.com.vn

Quách Đức Khánh

Chuyên viên phân tích cao cấp

+84 28 3622 6868 ext 3833

khanh.quach@yuanta.com.vn

Nguyễn Trịnh Ngọc Hồng

Chuyên viên phân tích

+84 28 3622 6868 ext 3832

hong.nguyen@yuanta.com.vn

Phòng Môi giới khách hàng cá nhân

Nguyễn Thanh Tùng

Giám đốc Môi giới Hội Sở

+84 28 3622 6868 ext 3609

tung.nguyen@yuanta.com.vn

Chung Kim Hoa

Giám đốc Khối khách hàng người Hoa

+84 28 3622 6868 ext 3828

hoa.chung@yuanta.com.vn

Phù Vĩnh Quế

Giám đốc chi nhánh Chợ Lớn

+84 28 3622 6868

que.phu@yuanta.com.vn

Nguyễn Việt Quang

Giám đốc chi nhánh Hà Nội

+84 28 3622 6868 ext 3404

quang.nguyen@yuanta.com.vn

Võ Thị Thu Thủy

Giám đốc chi nhánh Bình Dương

+84 28 3622 6868 ext 3505

thuy.vo@yuanta.com.vn

Bùi Quốc Phong

Giám đốc chi nhánh Đồng Nai

+84 28 3622 6868

phong.bui@yuanta.com.vn

Nguyễn Đức Hoàn

Giám đốc trung tâm kinh doanh

Nam Hà Nội

+84 28 3622 6868 ext 3409

hoan.nguyen@yuanta.com.vn



We Create Fortune

Appendix A: Important Disclosures

Analyst Certification

Each research analyst primarily responsible for the content of this research report, in whole or in part, certifies that with respect to each security or issuer that the analyst covered in this report: (1) all of the views expressed accurately reflect his or her personal views about those securities or issuers; and (2) no part of his or her compensation was, is, or will be, directly or indirectly, related to the specific recommendations or views expressed by that research analyst in the research report.

Ratings Definitions

BUY: We have a positive outlook on the stock based on our expected absolute or relative return over the investment period. Our thesis is based on our analysis of the company's outlook, financial performance, catalysts, valuation and risk profile. We recommend investors add to their position.

HOLD-Outperform: In our view, the stock's fundamentals are relatively more attractive than peers at the current price. Our thesis is based on our analysis of the company's outlook, financial performance, catalysts, valuation and risk profile.

HOLD-Underperform: In our view, the stock's fundamentals are relatively less attractive than peers at the current price. Our thesis is based on our analysis of the company's outlook, financial performance, catalysts, valuation and risk profile.

SELL: We have a negative outlook on the stock based on our expected absolute or relative return over the investment period. Our thesis is based on our analysis of the company's outlook, financial performance, catalysts, valuation and risk profile. We recommend investors reduce their position.

Under Review: We actively follow the company, although our estimates, rating and target price are under review.

Restricted: The rating and target price have been suspended temporarily to comply with applicable regulations and/or Yuanta policies.

Note: Yuanta research coverage with a Target Price is based on an investment period of 12 months. Greater China Discovery Series coverage does not have a formal 12 month Target Price and the recommendation is based on an investment period specified by the analyst in the report.

Global Disclaimer

© 2018 Yuanta. All rights reserved. The information in this report has been compiled from sources we believe to be reliable, but we do not hold ourselves responsible for its completeness or accuracy. It is not an offer to sell or solicitation of an offer to buy any securities. All opinions and estimates included in this report constitute our judgment as of this date and are subject to change without notice.

This report provides general information only. Neither the information nor any opinion expressed herein constitutes an offer or invitation to make an offer to buy or sell securities or other investments. This material is prepared for general circulation to clients and is not intended to provide tailored investment advice and does not take into account the individual financial situation and objectives of any specific person who may receive this report. Investors should seek financial advice regarding the appropriateness of investing in any securities, investments or investment strategies discussed or recommended in this report. The information contained in this report has been compiled from sources believed to be reliable but no representation or warranty, express or implied, is made as to its accuracy, completeness or correctness. This report is not (and should not be construed as) a solicitation to act as securities broker or dealer in any jurisdiction by any person or company that is not legally permitted to carry on such business in that jurisdiction.

Yuanta research is distributed in the United States only to Major U.S. Institutional Investors (as defined in Rule 15a-6 under the Securities Exchange Act of 1934, as amended and SEC staff interpretations thereof). All transactions by a US person in the securities mentioned in this report must be effected through a registered broker-dealer under Section 15 of the Securities Exchange Act of 1934, as amended. Yuanta research is distributed in Taiwan by Yuanta Securities Investment Consulting. Yuanta research is distributed in Hong Kong by Yuanta Securities (Hong Kong) Co. Limited, which is licensed in Hong Kong by the Securities and Futures Commission for regulated activities, including Type 4 regulated activity (advising on securities). In Hong Kong, this research report may not be redistributed, retransmitted or disclosed, in whole or in part or and any form or manner, without the express written