

DIỄN BIẾN THỊ TRƯỜNG THẾ GIỚI

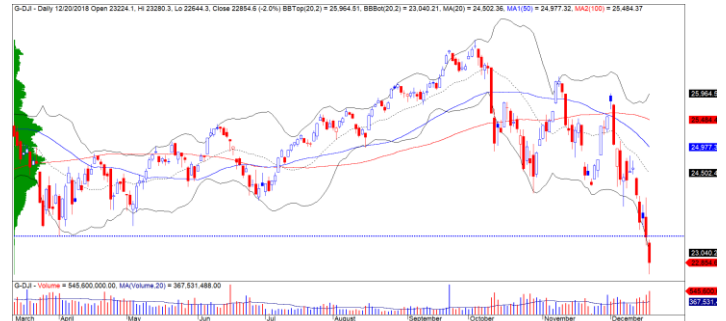
Chỉ số USD giảm mạnh và giảm dưới mức 97 điểm sau khi kết thúc cuộc họp Fed. Đồng thời, đồ thị giá của chỉ số USD có dấu hiệu bước vào giai đoạn biến động mạnh theo chiều hướng tiêu cực cho thấy khả năng xuyên thủng mức 96 điểm là rất cao. Điều này sẽ hỗ trợ đáng kể đến xu hướng của nhóm thị trường mới nổi khi đồng USD đã tác động rất tiêu cực lên nhóm thị trường này.



Diễn biến giá của chỉ số USD

TTCK Mỹ tiếp tục hoảng loạn về mẫu thuẫn giữa chính quyền Trump và Quốc hội liên quan việc đóng cửa Chính phủ. Mức độ biến động cũng có sự phân hóa, nhưng nhìn chung là có diễn biến tiêu cực. Chỉ số Dow Jones tiếp tục giảm mạnh hơn 2% và xuyên thủng mức hỗ trợ 23,000 điểm.

Đồ thị giá của chỉ số này vẫn đang trong giai đoạn biến động mạnh theo chiều hướng tiêu cực. Đồng thời, đồ thị giá cũng rơi sâu vào trạng thái quá bán, nhưng vẫn chưa hình thành tín hiệu đảo chiều ngắn hạn cho nên rủi ro ngắn hạn vẫn ở mức cao



Diễn biến giá của chỉ số Dow Jones

Mã	Ngày	Thay đổi (.000)	M/B ước tính	Tỷ lệ Premium
VanEck	20/12	-	-	-0.07%
DB FTSE	19/12	-	-	0.94%
Ishares MSCI Frontier 100 ETF	20/12	-	-	-1.42%
E1VFN30	20/12	-	-	0.07%



We Create **Fortune**

DIỄN BIẾN THỊ TRƯỜNG VIỆT NAM

Khối ngoại quay trở lại mua ròng mạnh gần 290 tỷ, nhưng chủ yếu tập trung từ giao dịch của VTP và nếu loại trừ lượng giao dịch này thì khối ngoại vẫn đang bán ròng. Trong đó, CTG và HPG vẫn là hai cổ phiếu bị khối ngoại bán ròng mạnh. Ở chiều mua ròng, CII cũng khá nổi bật khi liên tục được khối ngoại mua ròng.

- Đồ thị giá của CII cũng đang trong trạng thái tích lũy và có dấu hiệu sẽ sớm bước vào giai đoạn biến động mạnh theo chiều hướng tích cực trong vài phiên tới. Đồng thời, xu hướng ngắn hạn vẫn duy trì ở mức TĂNG cho nên các nhà đầu tư có thể tiếp tục nắm giữ



Diễn biến giá của cổ phiếu CII



We Create Fortune

CỔ PHIẾU QUAN TÂM

ĐỒ THỊ TỪ LIÊM

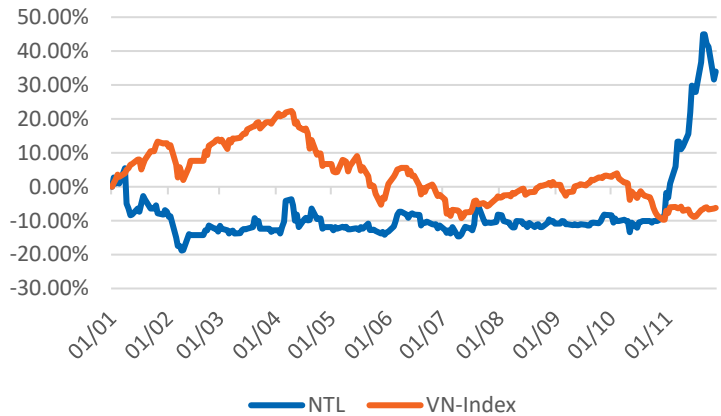
Giá đóng cửa 17,800

Sàn: HOSE - Ngành: Bất động sản

NTL công bố KQKD 9 tháng đầu năm 2019 với doanh thu thuần đạt 306 tỷ đồng, tăng +25% YoY và LNST thuộc về cổ đông công ty mẹ đạt 39.5 tỷ đồng, giảm -36.5% YoY.

DỮ LIỆU CỔ PHIẾU

Vốn hóa thị trường:	1,086	Tỷ VNĐ
SLCP lưu hành:	60,989,950	CP
SLCP niêm yết:	63,600,000	CP
Sở hữu nhà nước:	0%	
Sở hữu nước ngoài:	6%	
EPS cơ bản:	1,166	VNĐ
P/E (TTM):	15.3x	
P/B (TTM):	1.2x	
ROE (%):	7%	
ROA (%):	4%	
Tỷ suất cổ tức:	0%	



PHÂN TÍCH KỸ THUẬT

Ngưỡng kháng cự ngắn hạn:	18.5
Ngưỡng hỗ trợ ngắn hạn:	15.7
Xu hướng ngắn hạn (5-10 ngày):	TĂNG
Ngưỡng kháng cự trung hạn:	20.7
Ngưỡng hỗ trợ trung hạn:	12.85
Xu hướng trung hạn (1-3 tháng):	TĂNG

	Năm 2016	Năm 2017	2018 P
Tăng trưởng DT	-8%	-30%	128%
Tăng trưởng LNST	-20%	22%	5%
Biên LN gộp	19%	23%	
Biên LN ròng	17%	30%	
EPS cơ bản	1,152	1,338	1,405
P/E	16.2x	12.4x	12.7x

SO SÁNH CÁC DOANH NGHIỆP CÙNG NGÀNH

Tổng số đối thủ: 65

Mã chứng khoán	Vốn hóa TT (Tỷ VNĐ)	Sàn	LNG %	D/E	P/E	P/B
NTL	1,086	HOSE	10.4%	19.1%	15.3x	1.2x
VHM	259,252	HOSE	28.8%	43.8%	23.8x	6.3x
NVL	59,449	HOSE	29.0%	16.9%	27.1x	3.4x
KDH	13,083	HOSE	37.9%	25.2%	22.4x	2.0x
DXG	8,536	HOSE	51.3%	32.4%	8.1x	1.9x
TRUNG BÌNH NGÀNH			28.0%	22.2%	50.1x	5.5x

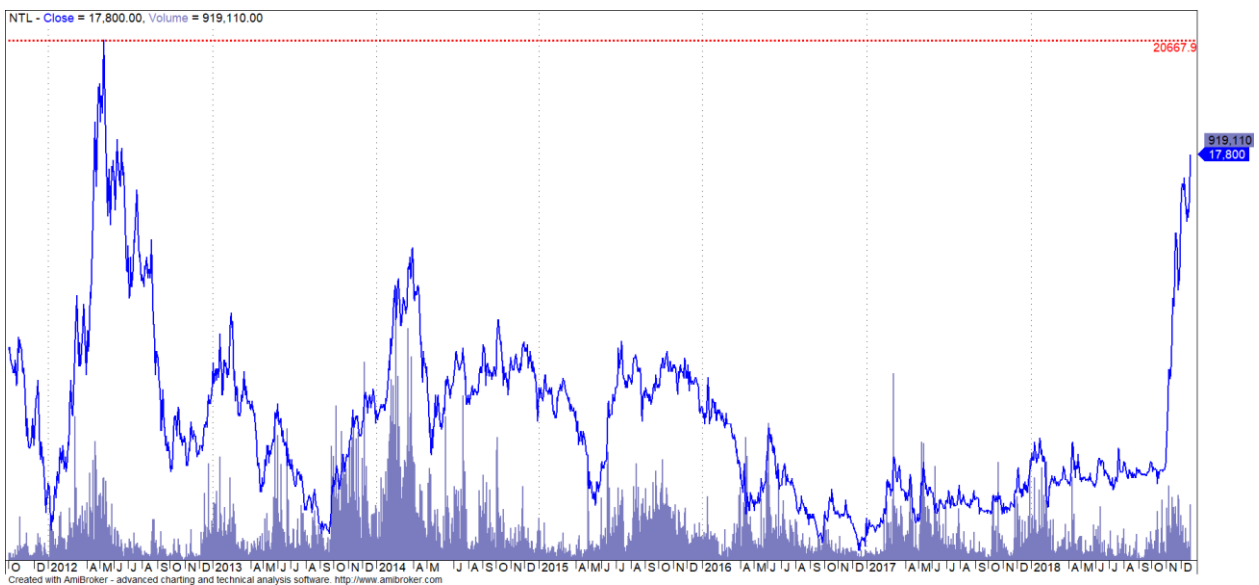
NTL – Quảng Ninh là thị trường trọng tâm trong thời gian tới của NTL

- NTL công bố KQKD 9 tháng đầu năm 2019 với doanh thu thuần đạt 306 tỷ đồng, tăng +25% YoY và LNST thuộc về cổ đông công ty mẹ đạt 39.5 tỷ đồng, giảm -36.5% YoY. Trong kỳ, NTL ghi nhận doanh thu từ chuyển nhượng một số nền biệt thự và bàn giao căn hộ thuộc dự án chung cư lô 4.5 Quảng Ninh, tỷ suất LNG giảm mạnh kéo theo lợi nhuận gộp giảm mạnh so với cùng kỳ
- Năm 2018, NTL đặt kế hoạch doanh thu thuần đạt 690 tỷ đồng (+128% YoY) và LNTT đạt 125 tỷ đồng (+5% YoY) tương ứng với EPS là 1,405 đồng, duy trì tỷ lệ cổ tức 10% bằng tiền mặt. Như vậy, NTL mới chỉ hoàn thành được 44% kế hoạch doanh thu và 39% kế hoạch lợi nhuận sau 9 tháng đầu năm. Khả năng hoàn thành kế hoạch năm phụ thuộc chủ yếu vào tiến độ bàn giao căn hộ tại dự án chung cư lô 4.5 Quảng Ninh và các sản phẩm của dự án Khu đô thị Bắc QL32



We Create **Fortune**

- Theo ban lãnh đạo của NTL, Quảng Ninh là thị trường trọng tâm mà Công ty hướng đến trong những năm tới. Trong tháng 4/2018, NTL cũng đã chính thức ra mắt dự án Khu đô thị mới tại phường Cao Thắng và Hà Khánh (thành phố Hạ Long). Khu đô thị có diện tích 23 ha với tổng mức đầu tư dự kiến hơn 1,000 tỷ đồng, trong đó đầu tư kinh doanh hạ tầng kỹ thuật 445 tỷ đồng và thời gian thực hiện dự kiến từ 2018-2019. Ngoài 2 dự án trên, NTL cũng dự kiến lập quy hoạch dự án Khu đô thị mới tại Phường Hồng Hà và Hà Tu tại Thành phố Hạ Long với diện tích khoảng 68 ha và lập quy hoạch một dự án khác ở Vân Đồn để đón cơ hội khi khu vực này trở thành đặc khu
- Ở mức giá hiện tại, cổ phiếu đang được giao dịch tại P/E kế hoạch 2018 là 12.7x
- Đồ thị giá tăng mạnh và xác lập mức đỉnh cao mới kể từ 2013 đến nay và đang dần tiến về vùng đỉnh năm 2012. Đồng thời, đồ thị giá cũng bước vào giai đoạn biến động mạnh theo chiều hướng tích cực cho thấy xu hướng tăng ngắn hạn có thể mở rộng về mức 20,700 đồng (tức là vùng đỉnh cũ năm 2012)



Diễn biến giá của cổ phiếu NTL



We Create **Fortune**

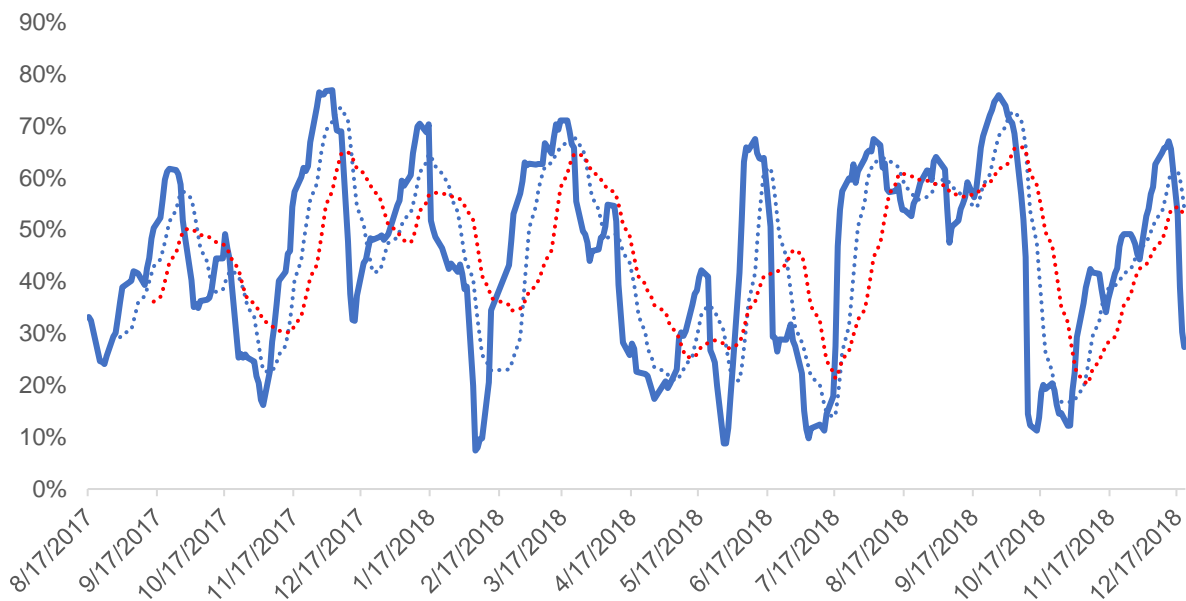
QUAN ĐIỂM THỊ TRƯỜNG NGẮN HẠN

Chúng tôi cho rằng thị trường có thể sẽ hồi phục và biến động mạnh về thanh khoản trong phiên giao dịch 20/12/2018. Đồng thời, thị trường vẫn có khả năng sẽ bước vào giai đoạn hồi phục kỹ thuật trong vài phiên tới, nhưng thị trường vẫn đang trong giai đoạn biến động mạnh theo chiều hướng tiêu cực cho nên rủi ro ngắn hạn vẫn còn rất lớn, đặc biệt thị trường vẫn chưa có dấu hiệu đảo chiều chắc chắn. Ngoài ra, tỷ trọng cổ phiếu tiếp tục giảm cho thấy chiến lược ngắn hạn vẫn là hạ tỷ trọng cổ phiếu.

Hệ thống chỉ báo xu hướng của chúng tôi vẫn duy trì mức GIẢM xu hướng ngắn hạn của chỉ số VN-Index với mức kháng cự ở mức 944.02 điểm và mức TĂNG xu hướng ngắn hạn của chỉ số HNX-Index với mức cản ở mức 103.86 điểm. Do đó, chúng tôi khuyến nghị các nhà đầu tư ngắn hạn có thể tận dụng nhịp hồi phục ở những phiên tới để hạ tỷ trọng cổ phiếu về mức khuyến nghị. Đồng thời, chiến lược đầu tư ngược với các quỹ ETF cũng có thể thực hiện trong giai đoạn hiện tại, tức là các nhà đầu tư ngắn hạn có thể xem xét mua vào những cổ phiếu bị loại trong kỳ cơ cấu lần này.

Tỷ trọng khuyến nghị ngắn hạn: 27% cổ phiếu/73% tiền mặt.

Tỷ trọng khuyến nghị trung hạn: 31% cổ phiếu/69% tiền mặt.



Biểu đồ tỷ trọng cổ phiếu ngắn hạn

DANH MỤC CÁC CỔ PHIẾU THEO DÕI

- Cổ phiếu xuất hiện tín hiệu mua ngắn hạn: Không có cổ phiếu nào
- Cổ phiếu xuất hiện tín hiệu bán ngắn hạn: STB

Bảng theo dõi xu hướng của các cổ phiếu được chúng tôi cập nhật trong báo cáo Nhận định thị trường (Báo cáo này sẽ được chúng tôi cập nhật vào mỗi buổi chiều sau giờ giao dịch).



We Create **Fortune**

DANH MỤC KHUYẾN NGHỊ NGẮN HẠN

CP	Giá	Xu hướng ngắn hạn	Xu hướng trung hạn	Ngày khuyến nghị MUA	Giao dịch T+	Giá mua ngắn hạn	Mức cắt lỗ ngắn hạn	%Lợi nhuận	Khuyến nghị
PHR	32,500	TĂNG	TĂNG	17/10/2018	T+65	29,300	28,726	10.92%	NĂM GIỮ
VHM	77,400	TĂNG	TĂNG	2/11/2018	T+49	69,000	76,923	12.17%	NĂM GIỮ
VGC	17,900	TĂNG	GIẢM	6/11/2018	T+45	16,300	16,841	9.82%	NĂM GIỮ
BWE	25,350	TĂNG	TĂNG	7/11/2018	T+44	20,900	23,953	21.29%	NĂM GIỮ
KBC	14,400	TĂNG	TĂNG	14/11/2018	T+37	12,550	13,888	14.74%	NĂM GIỮ
POW	15,000	TĂNG	GIẢM	20/11/2018	T+31	14,300	14,596	4.90%	NĂM GIỮ
DPR	37,150	TĂNG	TĂNG	21/11/2018	T+30	35,050	36,403	5.99%	NĂM GIỮ
HSG	7,000	TĂNG	GIẢM	5/12/2018	T+16	7,250	6,909	-3.45%	NĂM GIỮ

DANH MỤC KHUYẾN NGHỊ TRUNG HẠN

Hiện nay, chúng tôi vẫn chưa có khuyến nghị mới.



We Create **Fortune**

CÔNG TY CỔ PHẦN CHỨNG KHOÁN YUANTA VIỆT NAM

Phòng phân tích khối khách hàng cá nhân

Nguyễn Thế Minh

Giám đốc Nghiên cứu Phân tích

+84 28 3622 6868 ext 3826

minh.nguyen@yuantan.com.vn

Quách Đức Khánh

Chuyên viên phân tích cao cấp

+84 28 3622 6868 ext 3833

khanh.quach@yuantan.com.vn

Nguyễn Trịnh Ngọc Hồng

Chuyên viên phân tích

+84 28 3622 6868 ext 3832

hong.nguyen@yuantan.com.vn

Phòng Môi giới khách hàng cá nhân

Nguyễn Thanh Tùng

Giám đốc Môi giới Hội Sở

+84 28 3622 6868 ext 3609

tung.nguyen@yuantan.com.vn

Chung Kim Hoa

Giám đốc Khối khách hàng người Hoa

+84 28 3622 6868 ext 3828

hoa.chung@yuantan.com.vn

Phù Vĩnh Quế

Giám đốc chi nhánh Chợ Lớn

+84 28 3622 6868

que.phu@yuantan.com.vn

Nguyễn Việt Quang

Giám đốc chi nhánh Hà Nội

+84 28 3622 6868 ext 3404

quang.nguyen@yuantan.com.vn

Võ Thị Thu Thủy

Giám đốc chi nhánh Bình Dương

+84 28 3622 6868 ext 3505

thuy.vo@yuantan.com.vn

Bùi Quốc Phong

Giám đốc chi nhánh Đồng Nai

+84 28 3622 6868

phong.bui@yuantan.com.vn

Nguyễn Đức Hoàn

Giám đốc trung tâm kinh doanh

Nam Hà Nội

+84 28 3622 6868 ext 3409

hoan.nguyen@yuantan.com.vn



We Create Fortune

Appendix A: Important Disclosures

Analyst Certification

Each research analyst primarily responsible for the content of this research report, in whole or in part, certifies that with respect to each security or issuer that the analyst covered in this report: (1) all of the views expressed accurately reflect his or her personal views about those securities or issuers; and (2) no part of his or her compensation was, is, or will be, directly or indirectly, related to the specific recommendations or views expressed by that research analyst in the research report.

Ratings Definitions

BUY: We have a positive outlook on the stock based on our expected absolute or relative return over the investment period. Our thesis is based on our analysis of the company's outlook, financial performance, catalysts, valuation and risk profile. We recommend investors add to their position.

HOLD-Outperform: In our view, the stock's fundamentals are relatively more attractive than peers at the current price. Our thesis is based on our analysis of the company's outlook, financial performance, catalysts, valuation and risk profile.

HOLD-Underperform: In our view, the stock's fundamentals are relatively less attractive than peers at the current price. Our thesis is based on our analysis of the company's outlook, financial performance, catalysts, valuation and risk profile.

SELL: We have a negative outlook on the stock based on our expected absolute or relative return over the investment period. Our thesis is based on our analysis of the company's outlook, financial performance, catalysts, valuation and risk profile. We recommend investors reduce their position.

Under Review: We actively follow the company, although our estimates, rating and target price are under review.

Restricted: The rating and target price have been suspended temporarily to comply with applicable regulations and/or Yuanta policies.

Note: Yuanta research coverage with a Target Price is based on an investment period of 12 months. Greater China Discovery Series coverage does not have a formal 12 month Target Price and the recommendation is based on an investment period specified by the analyst in the report.

Global Disclaimer

© 2018 Yuanta. All rights reserved. The information in this report has been compiled from sources we believe to be reliable, but we do not hold ourselves responsible for its completeness or accuracy. It is not an offer to sell or solicitation of an offer to buy any securities. All opinions and estimates included in this report constitute our judgment as of this date and are subject to change without notice.

This report provides general information only. Neither the information nor any opinion expressed herein constitutes an offer or invitation to make an offer to buy or sell securities or other investments. This material is prepared for general circulation to clients and is not intended to provide tailored investment advice and does not take into account the individual financial situation and objectives of any specific person who may receive this report. Investors should seek financial advice regarding the appropriateness of investing in any securities, investments or investment strategies discussed or recommended in this report. The information contained in this report has been compiled from sources believed to be reliable but no representation or warranty, express or implied, is made as to its accuracy, completeness or correctness. This report is not (and should not be construed as) a solicitation to act as securities broker or dealer in any jurisdiction by any person or company that is not legally permitted to carry on such business in that jurisdiction.

Yuanta research is distributed in the United States only to Major U.S. Institutional Investors (as defined in Rule 15a-6 under the Securities Exchange Act of 1934, as amended and SEC staff interpretations thereof). All transactions by a US person in the securities mentioned in this report must be effected through a registered broker-dealer under Section 15 of the Securities Exchange Act of 1934, as amended. Yuanta research is distributed in Taiwan by Yuanta Securities Investment Consulting. Yuanta research is distributed in Hong Kong by Yuanta Securities (Hong Kong) Co. Limited, which is licensed in Hong Kong by the Securities and Futures Commission for regulated activities, including Type 4 regulated activity (advising on securities). In Hong Kong, this research report may not be redistributed, retransmitted or disclosed, in whole or in part or and any form or manner, without the express written