

Market Today: Khối ngoại tiếp tục mua ròng đột biến

28/12/2018

Diễn biến thị trường trong phiên

Rating	VNI	HNI	UPCOM
Điểm	892.54	104.23	52.83
% ngày	-0.92%	0.23%	0.48%
% tuần	-2.16%	-0.21%	0.15%
% tháng	-4.05%	0.12%	1.28%
% năm	-8.62%	-10.46%	-2.76%
GTGD (Tỷ đồng)			
Trong ngày	3,374	456	502
TB 1 tuần	3,444	797	409
TB 1 tháng	4,064	618	332
Khối ngoại (Tỷ đồng)			
Mua	821.41	10.77	126.32
Bán	429.54	10.84	20.30
Giá trị ròng	391.87	(0.07)	106.02
Độ rộng TT			
Mã Tăng	119	66	179
Mã Giảm	164	80	93
Không Đổi	101	236	584
Chỉ số chính			
P/E	15.6x	9.6x	15.5x
Vốn hóa TT (ngàn tỷ)	2,908	145	953
LS Cổ tức	2.63%	4.02%	3.85%

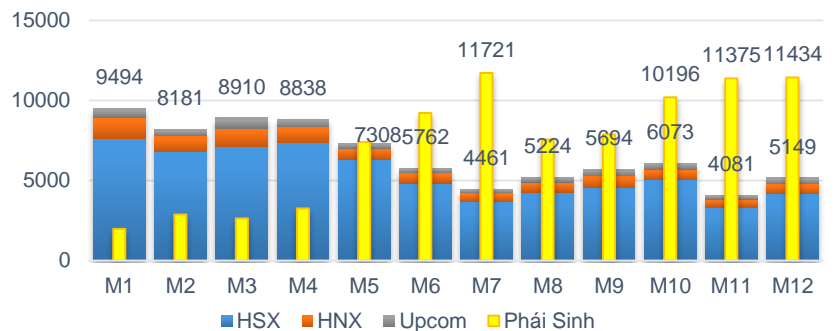
Nguồn: Bloomberg – YSVN

DIỄN BIẾN THỊ TRƯỜNG

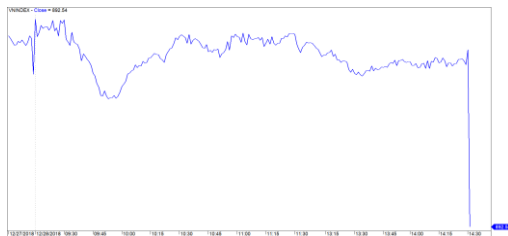
Đóng lại phiên giao dịch cuối cùng của năm 2018 với sắc xanh phủ rộng các thị trường chứng khoán Châu Á, nhưng mức tăng trong phiên không quá cao chỉ tăng điểm nhẹ dưới 1% ở tất cả thị trường. Riêng đối với thị trường chứng khoán Việt Nam thì đi ngược với xu hướng chung của khu vực khi phiên ATC chỉ số bị kéo xuống 892 điểm giảm 0.92% khi mã VIC bắt ngờ giảm sàn làm chỉ số giảm hơn 7 điểm. Chỉ số HNX-Index cũng có phiên tăng nhẹ 0.23% và đóng cửa ở mức 104.23 điểm.

Điểm nhấn trong phiên là khối ngoại mua ròng gần 500 tỷ đồng trên cả hai sàn là HSX và Upcom. Và có khối lượng đột biến đến từ HPG khi được mua ròng 156 tỷ đồng và các mã KDH, CTD, BID cũng mua ròng hơn 50 tỷ trên mỗi cổ phiếu. Thanh khoản của TTCS những phiên cuối năm không có quá nhiều biến động lớn và trong quý 4/2018 giá trị giao dịch trung bình của TTCS luôn ở mức khá cao trên 10,000 tỷ đồng mỗi tháng.

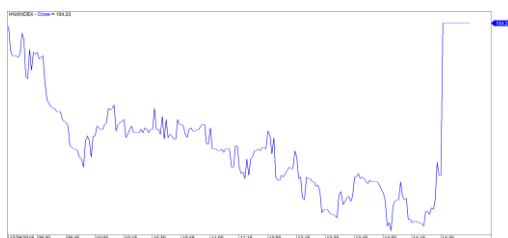
Thanh khoản thị trường cơ sở và phái sinh năm 2018



VNINDEX



HNXINDEX



NHẬN ĐỊNH THỊ TRƯỜNG

Chúng tôi cho rằng thị trường có thể sẽ hồi phục nhẹ và vẫn giao dịch quanh mức 897 điểm của chỉ số VN-Index. Đồng thời, theo hệ thống chỉ báo kỹ thuật ngắn hạn, thị trường vẫn có khả năng sẽ xuất hiện nhịp hồi phục kỹ thuật ngắn hạn, nhưng rủi ro ngắn hạn vẫn ở mức cao và tâm lý nhà đầu tư vẫn chưa hoàn toàn lạc quan trở lại. Ngoài ra, tỷ trọng cổ phiếu vẫn duy trì ở mức thấp dưới 30% cho thấy thị trường vẫn chưa có cơ hội để tham gia giải ngân mới và chiến lược ngắn hạn vẫn là bán ra trong nhịp hồi phục.

Hệ thống chỉ báo xu hướng của chúng tôi vẫn duy trì mức GIẢM xu hướng ngắn hạn trên hai chỉ số với mức kháng cự ở mức 914.62 điểm của chỉ số VN-Index và 105.53 điểm của chỉ số HNX-Index. Do đó, chúng tôi khuyến nghị các nhà đầu tư ngắn hạn vẫn chưa nên mở vị thế mua mới và ưu tiên chiến lược hạ tỷ trọng cổ phiếu tại các nhịp hồi phục.

Theo đồ thị tuần, rủi ro trung hạn vẫn ở mức cao và đồ thị giá có dấu hiệu bước vào giai đoạn biến động mạnh theo chiều hướng tiêu cực. Đồng thời, tỷ trọng cổ phiếu trung hạn vẫn duy trì quanh mức 30% cho thấy thị trường vẫn chưa có cơ hội giải ngân mới. Ngoài ra, xu hướng trung hạn của hai chỉ số vẫn duy trì ở mức GIẢM. Do đó, chúng tôi khuyến nghị các nhà đầu tư trung hạn tiếp tục đứng ngoài thị trường.

Tỷ trọng khuyến nghị ngắn hạn: 22% cổ phiếu/78% tiền mặt.

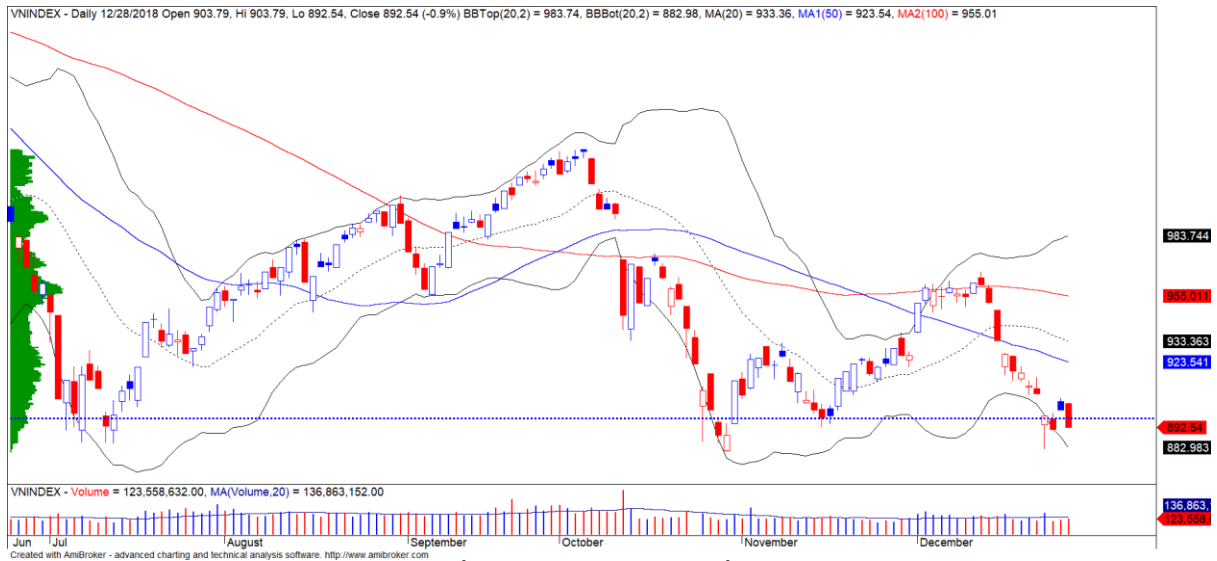
Tỷ trọng khuyến nghị trung hạn: 30% cổ phiếu/70% tiền mặt.

(Bảng đánh giá xu hướng của các cổ phiếu theo dõi được cập nhật ở trang sau).



We Create **Fortune**

BIỂU ĐỒ PHÂN TÍCH KỸ THUẬT



Diễn biến thị trường của chỉ số VN-Index



Diễn biến thị trường của chỉ số HNX-Index

Chỉ số	Xu hướng ngắn hạn	Xu hướng trung hạn	Mức kháng cự 1	Mức kháng cự 2	Mức hỗ trợ 1	Mức hỗ trợ 2
Chỉ số VN-Index	GIẢM	GIẢM	972	1,025	897	780
Chỉ số HNX-Index	GIẢM	GIẢM	110	117	100	96
Chỉ số VN30	GIẢM	GIẢM	946	995	865	768
Chỉ số VNMidcaps	GIẢM	GIẢM	1,020	1,079	925	971
Chỉ số VNSmallcaps	GIẢM	GIẢM	815	835	789	769

We Create Fortune

BẢNG THEO DÕI XU HƯỚNG CÁC CỔ PHIẾU

CP	Giá	Xu hướng ngắn hạn	Xu hướng trung hạn	Giá mua ngắn hạn	Mức cắt lỗ ngắn hạn	%LN ngắn hạn tạm tính	Tín hiệu ngắn hạn	Giá mua trung hạn	Mức cắt lỗ trung hạn	%LN trung hạn tạm tính	Tín hiệu trung hạn
AAA	14,700	GIẢM	GIẢM		15,390				16,612		
ACB	29,600	GIẢM	GIẢM		30,024				33,291		
ACV	90,000	TĂNG	TĂNG	81,800	81,307	10.02%		90,000	86,919	0.00%	MUA
ANV	28,500	GIẢM	TĂNG		30,395			21,450	25,326	32.87%	
ASM	7,800	GIẢM	GIẢM		8,941				11,657		
BFC	25,600	GIẢM	GIẢM		26,608				26,729		
BHN	81,000	GIẢM	GIẢM		84,327				93,856		
BID	34,400	GIẢM	TĂNG		35,071			33,400	29,888	2.99%	
BMP	52,600	GIẢM	GIẢM		55,261				62,804		
BSR	13,600	GIẢM	GIẢM		14,437				17,998		
BVH	89,000	GIẢM	TĂNG		96,895			86,000	88,082	3.49%	
BWE	24,600	TĂNG	TĂNG	20,900	23,592	17.70%		20,000	21,510	23.00%	
CEO	12,800	GIẢM	GIẢM		13,766				14,906		
CHP	21,100	GIẢM	GIẢM		21,433				22,586		
CSM	14,700	GIẢM	TĂNG		15,158			14,390	13,911	2.15%	
CTD	160,000	TĂNG	GIẢM	151,500	155,155	5.61%			164,807		
CTG	19,300	GIẢM	GIẢM		21,107				24,916		
CTI	24,200	TĂNG	GIẢM	24,400	23,466	-0.82%			26,512		
CVT	19,100	GIẢM	GIẢM		20,523				25,589		
DCM	10,300	TĂNG	GIẢM	10,500	9,954	-1.90%			10,704		
DGW	22,950	GIẢM	GIẢM		24,136				26,618		
DHA	30,200	TĂNG	TĂNG	30,300	29,997	-0.33%		29,100	27,521	3.78%	
DIG	15,500	GIẢM	GIẢM		15,608				17,064		
DHC	30,000	GIẢM	TĂNG		32,258			44,600	29,901	-32.74%	
DHG	79,000	GIẢM	GIẢM		79,114				89,913		
DGC	46,000	GIẢM	GIẢM		47,485				52,481		
DPG	50,900	TĂNG	TĂNG	48,250	48,603	5.49%		52,000	42,258	-2.12%	
DPM	22,300	TĂNG	TĂNG	18,800	21,431	18.62%		19,400	18,719	14.95%	
DPR	31,800	GIẢM	TĂNG		32,378			35,950	30,873	-11.54%	
DQC	27,700	TĂNG	TĂNG	27,700	25,698	0.00%		31,000	26,186	-10.65%	
DRC	21,500	GIẢM	GIẢM		21,896				24,626		
DXG	23,800	GIẢM	GIẢM		24,731				28,599		
ELC	7,680	GIẢM	GIẢM		7,767				8,886		
FCN	14,900	GIẢM	TĂNG		15,744			17,700	14,479	-15.82%	
FIT	2,560	GIẢM	GIẢM		2,684				3,420		
FMC	29,050	GIẢM	TĂNG		30,129			24,700	26,427	17.61%	
FPT	42,200	GIẢM	GIẢM		42,788				46,495		
GAS	86,600	GIẢM	GIẢM		90,242				108,844		
GEX	22,150	GIẢM	GIẢM		24,143				27,611		
GIL	33,000	GIẢM	GIẢM		35,894			34,900	34,848	-0.15%	BÁN
GMD	26,150	GIẢM	TĂNG		27,659			27,300	25,612	-4.21%	

We Create Fortune

GTN	10,300	GIẢM	GIẢM		10,395				11,796		
HAG	4,880	GIẢM	GIẢM		5,167				6,034		
HAX	15,700	GIẢM	GIẢM		16,391				18,004		
HBC	17,350	GIẢM	GIẢM		18,745				22,353		
HDB	30,300	TĂNG	GIẢM	30,300	30,021	0.00%	MUA		33,993		
HNG	16,000	GIẢM	TĂNG		16,156			8,200	14,502	95.12%	
HPG	30,950	GIẢM	GIẢM		31,743				36,310		
HSG	6,510	GIẢM	GIẢM		6,859				9,322		
HT1	13,650	GIẢM	TĂNG		14,633			14,800	12,654	-7.77%	
HUT	3,800	GIẢM	GIẢM		4,432				5,253		
HVN	33,000	GIẢM	GIẢM		33,732				37,369		
ITD	10,600	GIẢM	TĂNG		11,006			12,400	10,106	-14.52%	
KBC	13,150	GIẢM	TĂNG		14,581			13,450	12,358	-2.23%	
KDH	33,000	TĂNG	TĂNG	29,500	30,637	11.86%		33,000	32,650	0.00%	MUA
KSB	25,500	GIẢM	GIẢM		26,380				31,115		
LCG	7,990	GIẢM	GIẢM		8,196				9,224		
LDG	14,100	GIẢM	GIẢM		15,336				18,666		
LIX	48,000	GIẢM	TĂNG		50,124			44,400	45,486	8.11%	
LPB	9,200	GIẢM	GIẢM		9,230				10,145		
LSS	6,780	TĂNG	TĂNG	7,000	6,255	-3.14%		7,890	6,353	-14.07%	
MBB	19,450	GIẢM	GIẢM		20,753				23,846		
MPC	40,300	GIẢM	GIẢM		42,670			46,700	40,579	-13.11%	BÁN
MSN	77,500	GIẢM	GIẢM		83,158				90,176		
MSR	19,000	GIẢM	TĂNG		20,464			19,884	17,887	-4.44%	
MWG	87,000	GIẢM	GIẢM		87,875				92,518		
NKG	7,910	TĂNG	GIẢM	8,130	7,730	-2.71%			10,187		
NLG	25,800	GIẢM	GIẢM		26,533				31,168		
NT2	24,600	GIẢM	GIẢM		25,158				25,656		
NTL	19,000	TĂNG	TĂNG	10,000	17,335	90.00%		10,450	14,875	81.82%	
NTP	40,500	GIẢM	GIẢM		42,239				48,574		
PAC	38,750	GIẢM	GIẢM		40,597				44,192		
PC1	24,800	TĂNG	GIẢM	23,500	23,171	5.53%			25,195		
PDR	25,500	GIẢM	GIẢM		26,748				28,768		
PGC	14,500	GIẢM	GIẢM		14,613				15,410		
PHR	33,450	TĂNG	TĂNG	29,300	30,442	14.16%		24,000	26,899	39.38%	
PNJ	93,200	GIẢM	TĂNG		97,002			103,900	91,025	-10.30%	
PLX	53,000	GIẢM	GIẢM		58,303				66,040		
POW	15,500	TĂNG	GIẢM	14,300	14,596	8.39%			16,115		
PPC	18,100	GIẢM	TĂNG		18,412			19,700	16,537	-8.12%	
PTB	61,000	GIẢM	TĂNG		62,731			64,000	56,808	-4.69%	
PVS	17,600	GIẢM	GIẢM		18,728				22,123		
PVD	14,600	GIẢM	GIẢM		15,500				19,341		
PVI	32,400	TĂNG	TĂNG	32,900	31,250	-1.52%		33,000	30,008	-1.82%	
PXS	5,170	GIẢM	GIẢM		5,281				6,062		
QNS	41,900	GIẢM	TĂNG		43,179			41,500	2,884	0.96%	
RAL	85,500	GIẢM	GIẢM		87,002				95,117		

We Create Fortune

REE	30,800	GIẢM	GIẢM		31,767			34,681		
SAB	267,500	TĂNG	TĂNG	208,000	241,072	28.61%		245,000	224,954	9.18%
SAM	7,000	TĂNG	GIẢM	7,090	6,624	-1.27%			7,361	
SBV	15,000	TĂNG	GIẢM	15,450	14,651	-2.91%			18,559	
SCR	7,300	GIẢM	GIẢM		7,726				8,862	
SHI	6,600	TĂNG	TĂNG	6,680	6,342	-1.20%		6,990	5,879	-5.58%
SJS	18,900	TĂNG	TĂNG	16,400	17,329	15.24%		18,100	13,694	4.42%
SKG	17,500	TĂNG	GIẢM	17,450	17,225	0.29%			19,471	
SSI	26,650	GIẢM	GIẢM		27,641				32,211	
STB	11,950	GIẢM	GIẢM		12,478				13,932	
SVC	43,000	GIẢM	GIẢM		44,087				47,578	
TCB	25,850	GIẢM	GIẢM		27,573				N/A	
TCM	23,000	GIẢM	GIẢM		24,044				29,332	
TDH	10,100	GIẢM	GIẢM		10,584				11,745	
TLH	5,590	GIẢM	GIẢM		5,964				6,641	
TMT	9,190	GIẢM	TĂNG		9,524			9,290	8,746	-1.08%
TNG	16,600	GIẢM	TĂNG		18,175			12,000	15,302	38.33%
TYA	10,700	TĂNG	GIẢM	10,900	10,238	-1.83%			11,557	
VCB	53,500	GIẢM	GIẢM		54,668				61,169	
VCG	22,600	TĂNG	TĂNG	20,300	22,275	11.33%		19,200	18,509	17.71%
VFG	39,000	GIẢM	TĂNG		39,075			34,394	34,815	13.39%
VGC	18,200	TĂNG	GIẢM	16,300	17,391	11.66%			18,454	
VHC	95,000	GIẢM	GIẢM		96,310				109,775	
VHM	73,400	GIẢM	TĂNG		76,462			80,000	68,839	-8.25%
VIB	17,600	GIẢM	GIẢM		18,792				21,253	
VIC	95,300	GIẢM	GIẢM	96,400	99,549	3.27%	BÁN		104,386	
VIP	6,770	GIẢM	GIẢM		7,033				7,294	
VJC	120,000	GIẢM	GIẢM		125,856				140,853	
VNM	120,000	GIẢM	GIẢM		128,080			133,900	120,112	-10.30%
VPB	19,950	GIẢM	GIẢM		21,017				24,014	
VPI	42,350	GIẢM	N/A		42,912				6,177	
VRC	18,200	GIẢM	GIẢM		20,024				23,112	
VRE	27,900	GIẢM	GIẢM		30,880				34,506	
VSC	40,550	GIẢM	GIẢM		42,761				45,128	
VSH	16,750	TĂNG	TĂNG	17,400	16,731	-3.74%		17,400	16,642	-3.74%



We Create Fortune

Sàn GDCK TPHCM (HSX)

	Điểm	Chg%
VNI	892.54	-0.92%
VN30	854.99	-1.21%
VN Mid	929.79	-0.29%
VN Small	773.39	-0.56%

Sàn GDCK Hà Nội (HSX)

	Điểm	Chg%
HNI	104.23	0.23%
HN30	185.61	-0.61%
VNX AllSh	818.39	-1.21%

Sàn GDCK UPCoM (UPCoM)

	Điểm	Chg%
UPCoM	52.83	0.48%

GDKN	GTGD (tỷ VND)	
Mua	821.41	
Bán	429.54	
GT rỗng	391.87	

GDKN	GTGD (tỷ VND)	
Mua	10.77	
Bán	10.84	
GT rỗng	(0.07)	

GDKN	GTGD (tỷ VND)	
Mua	126.32	
Bán	20.30	
GT rỗng	106.02	

Mã tăng lớn nhất*	Giá trị thay đổi (VND)	Chg%
SAB	16700	6.66%
ROS	1950	5.31%
HNG	750	4.92%
DHG	3200	4.22%
NAF	600	4.03%

Mã tăng lớn nhất*	Giá trị thay đổi (VND)	Chg%
AMV	1000	2.70%
DGC	1200	2.68%
VC3	500	2.07%
NVB	100	1.06%
ACB	200	0.68%

Mã tăng lớn nhất*	Giá trị thay đổi (VND)	Chg%
QTP	1400	14.74%
ACV	5000	5.88%
SBM	1000	3.57%
OIL	400	2.72%
NTC	1900	2.47%

Mã giảm lớn nhất*	Giá trị thay đổi (VND)	Chg%
VIC	-7,100	-6.93%
IDI	-530	-6.88%
HQC	-100	-6.41%
PLX	-3,200	-5.69%
FRT	-3,600	-4.77%

Mã giảm lớn nhất*	Giá trị thay đổi (VND)	Chg%
VCS	-7,300	-9.75%
HUT	-200	-5.00%
CEO	-300	-2.29%
TNG	-300	-1.78%
SHS	-100	-0.78%

Mã giảm lớn nhất*	Giá trị thay đổi (VND)	Chg%
DVN	-400	-2.37%
VIB	-400	-2.22%
BSR	-300	-2.16%
QNS	-600	-1.41%
VEF	-900	-1.24%

*GTVH > 500 tỷ đồng, GTDG >1.5 tỷ đồng

GTVH cao nhất	Tỷ đồng	
VIC	306,396	
VHM	257,913	
GAS	229,483	
VNM	223,773	
VCB	215,506	

GTVH cao nhất	Tỷ đồng	
ACB	39,909	
VCS	13,248	
SHB	9,986	
PVS	9,336	
VCG	8,083	

GTVH cao nhất	Tỷ đồng	
ACV	175,855	
MCH	52,454	
BSR	52,305	
HVN	50,544	
VGI	49,415	

KLGD nhiều nhất	Giá trị (triệu)	Chg%
EIB	17.04	-1.40%
HPG	8.74	0.00%
SAM	7.84	1.45%
MBB	5.45	-1.27%
DLG	5.41	

KLGD nhiều nhất	Giá trị (triệu)	Chg%
SHB	4.25	0.00%
PCT	3.69	
VCG	3.05	-0.44%
ACB	2.56	0.68%
PVS	2.42	-0.56%

KLGD nhiều nhất	Giá trị (triệu)	Chg%
OIL	3.94	2.72%
GEG	2.64	0.66%
BSR	1.60	-2.16%
SBM	1.59	3.57%
CC4	1.56	

Nguồn: Bloomberg & Yuanta Research

Nguồn: Bloomberg & Yuanta Research

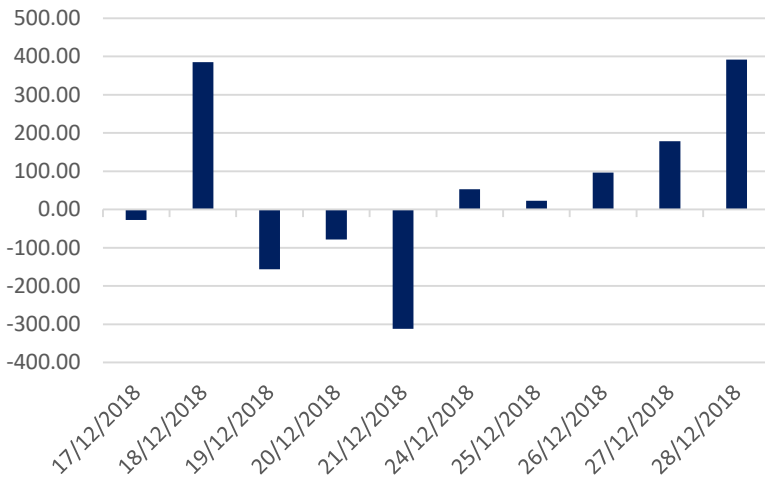
Nguồn: Bloomberg & Yuanta Research



We Create Fortune

THỐNG KÊ GIAO DỊCH KHỐI NGOẠI

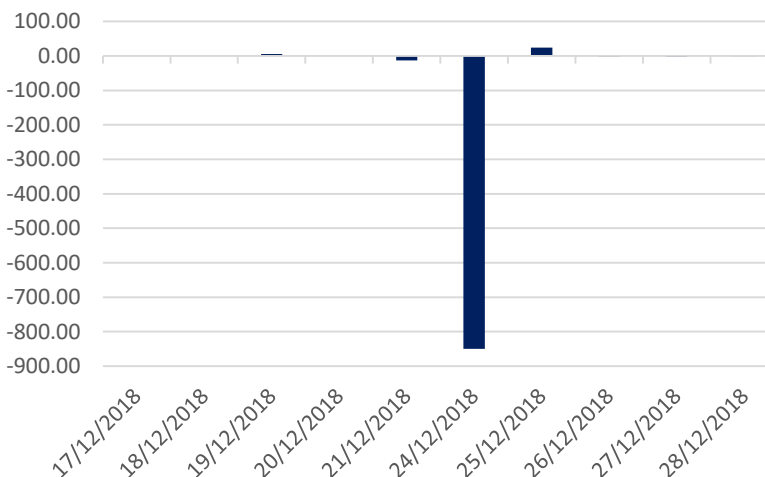
Diễn biến Mua/Bán ròng Khối ngoại HSX



Mã CK	Giá trị mua ròng (triệu VNĐ)	Mã CK	Giá trị Bán ròng (triệu VNĐ)
HPG	156,371	VRE	(34,411)
KDH	58,294	PLX	(16,551)
CTD	54,371	VJC	(11,547)
BID	52,756	VND	(9,677)
VHC	24,882	CTG	(7,561)

TOP 5 Cổ phiếu khối ngoại Mua/Bán trên sàn HSX

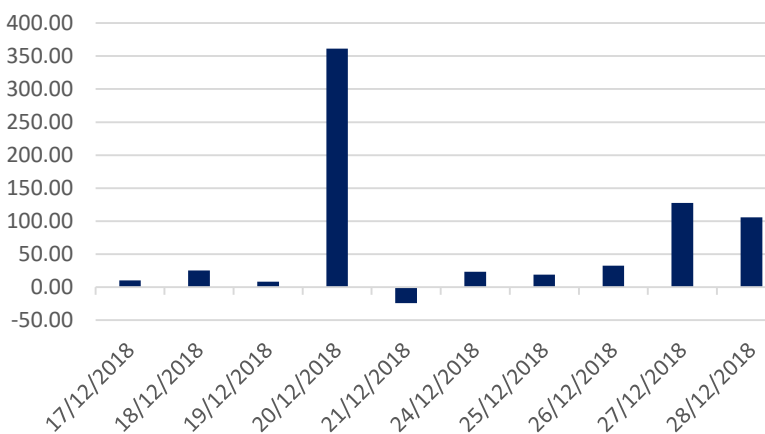
Diễn biến Mua/Bán ròng Khối ngoại HNX



Mã CK	Giá trị mua ròng (triệu VNĐ)	Mã CK	Giá trị Bán ròng (triệu VNĐ)
VGC	7,146	VC3	(5,807)
CEO	695	PVS	(1,591)
DGC	436	SHS	(1,532)
VCS	360	SHB	(794)
VNR	356	TV2	(68)

TOP 5 Cổ phiếu khối ngoại Mua/Bán trên sàn HNX

Diễn biến Mua/Bán ròng Khối ngoại Upcom



Mã CK	Giá trị mua ròng (triệu VNĐ)	Mã CK	Giá trị Bán ròng (triệu VNĐ)
VEA	39,736	PHH	(3,816)
BCM	25,780	BSR	(1,245)
VTP	23,629	MCH	(1,020)
ACV	15,732	FOX	(457)
MPC	4,110	MKP	(39)

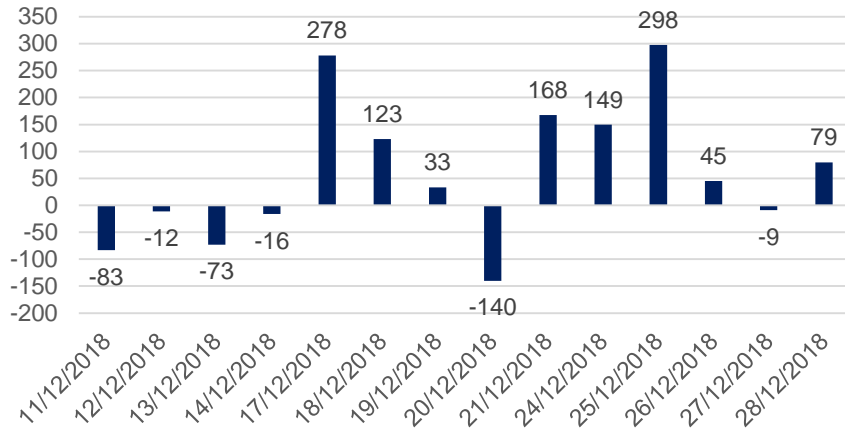
TOP 5 Cổ phiếu khối ngoại Mua/Bán trên sàn UPCoM



We Create **Fortune**

THỐNG KÊ GIAO DỊCH TỰ DOANH

Giá trị giao dịch tự doanh mua/bán ròng
(tỷ đồng)

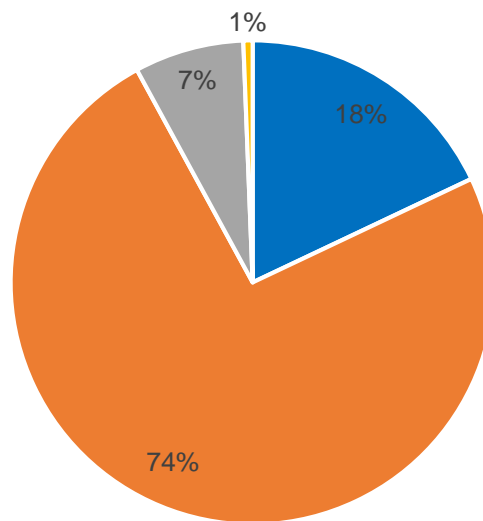


Mã CK	Giá trị đặt mua (triệu VNĐ)	Mã CK	Giá trị đặt bán (triệu VNĐ)
MWG	41,739	CTD	15,127
PLX	18,405	HPG	13,619
HPG	12,918	VHM	10,902
MBB	10,833	VIC	6,393
KDH	10,224	HPX	4,321

Top 5 các mã đạt GDTD lớn nhất

CƠ CẤU THỊ TRƯỜNG CHỨNG KHOÁN VIỆT NAM

Cơ cấu nhà đầu tư trên sàn HSX



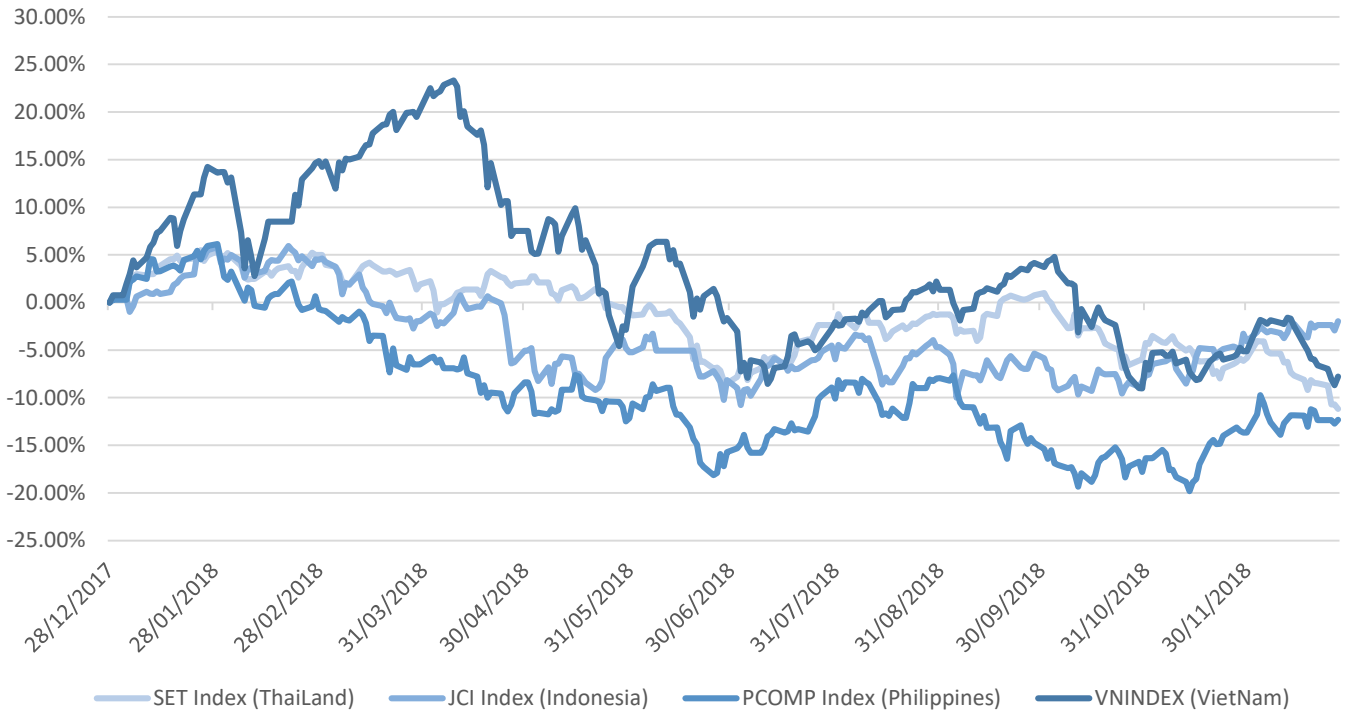
■ Tổ chức nước ngoài ■ Cá nhân trong nước ■ Tổ chức trong nước ■ Cá nhân nước ngoài

Nguồn: FiinPro – YSVN



We Create Fortune

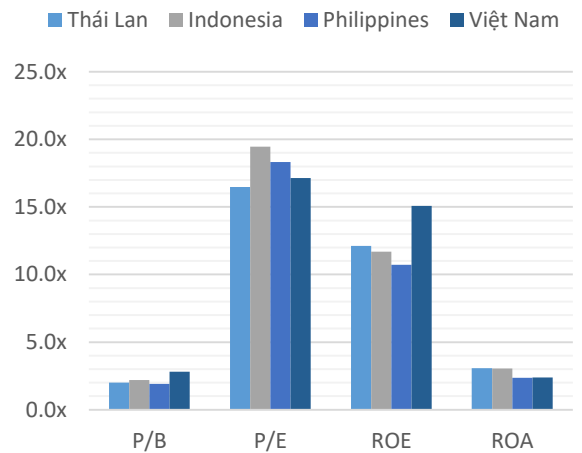
Diễn biến các thị trường trong khu vực



Dữ liệu thị trường các quốc gia trong khu vực

		Thái Lan	Indonesia	Philippines	Việt Nam
P/B		2.0x	2.2x	1.9x	2.8x
P/E		16.5x	19.5x	18.3x	17.1x
ROE	%	12.11	11.70	10.72	15.08
ROA	%	3.08	3.04	2.36	2.38
Vốn hóa	Tỷ USD	519.50	431.00	164	137.00
GTGD	Triệu USD	1.40	0.28	0.05	0.15
LS cổ tức	%	3.16	2.33	1.65	2.11

Nguồn: Bloomberg & YSVN





We Create **Fortune**

CÔNG TY CỔ PHẦN CHỨNG KHOÁN YUANTA VIỆT NAM

Phòng phân tích khối khách hàng cá nhân

Nguyễn Thế Minh

Giám đốc Nghiên cứu Phân tích

+84 28 3622 6868 ext 3826

minh.nguyen@yuanta.com.vn

Quách Đức Khánh

Chuyên viên phân tích cao cấp

+84 28 3622 6868 ext 3833

khanh.quach@yuanta.com.vn

Nguyễn Trịnh Ngọc Hồng

Chuyên viên phân tích

+84 28 3622 6868 ext 3832

hong.nguyen@yuanta.com.vn

Phòng Môi giới khách hàng cá nhân

Nguyễn Thanh Tùng

Giám đốc Môi giới Hội Sở

+84 28 3622 6868 ext 3609

tung.nguyen@yuanta.com.vn

Chung Kim Hoa

Giám đốc Khối khách hàng người Hoa

+84 28 3622 6868 ext 3828

hoa.chung@yuanta.com.vn

Phù Vĩnh Quế

Giám đốc chi nhánh Chợ Lớn

+84 28 3622 6868

que.phu@yuanta.com.vn

Nguyễn Việt Quang

Giám đốc chi nhánh Hà Nội

+84 28 3622 6868 ext 3404

quang.nguyen@yuanta.com.vn

Võ Thị Thu Thủy

Giám đốc chi nhánh Bình Dương

+84 28 3622 6868 ext 3505

thuy.vo@yuanta.com.vn

Bùi Quốc Phong

Giám đốc chi nhánh Đồng Nai

+84 28 3622 6868

phong.bui@yuanta.com.vn

Nguyễn Đức Hoàn

Giám đốc trung tâm kinh doanh

Nam Hà Nội

+84 28 3622 6868 ext 3409

hoan.nguyen@yuanta.com.vn



We Create **Fortune**

Appendix A: Important Disclosures

Analyst Certification

Each research analyst primarily responsible for the content of this research report, in whole or in part, certifies that with respect to each security or issuer that the analyst covered in this report: (1) all of the views expressed accurately reflect his or her personal views about those securities or issuers; and (2) no part of his or her compensation was, is, or will be, directly or indirectly, related to the specific recommendations or views expressed by that research analyst in the research report.

Ratings Definitions

BUY: We have a positive outlook on the stock based on our expected absolute or relative return over the investment period. Our thesis is based on our analysis of the company's outlook, financial performance, catalysts, valuation and risk profile. We recommend investors add to their position.

HOLD-Outperform: In our view, the stock's fundamentals are relatively more attractive than peers at the current price. Our thesis is based on our analysis of the company's outlook, financial performance, catalysts, valuation and risk profile.

HOLD-Underperform: In our view, the stock's fundamentals are relatively less attractive than peers at the current price. Our thesis is based on our analysis of the company's outlook, financial performance, catalysts, valuation and risk profile.

SELL: We have a negative outlook on the stock based on our expected absolute or relative return over the investment period. Our thesis is based on our analysis of the company's outlook, financial performance, catalysts, valuation and risk profile. We recommend investors reduce their position.

Under Review: We actively follow the company, although our estimates, rating and target price are under review.

Restricted: The rating and target price have been suspended temporarily to comply with applicable regulations and/or Yuanta policies.

Note: Yuanta research coverage with a Target Price is based on an investment period of 12 months. Greater China Discovery Series coverage does not have a formal 12 month Target Price and the recommendation is based on an investment period specified by the analyst in the report.

Global Disclaimer

© 2018 Yuanta. All rights reserved. The information in this report has been compiled from sources we believe to be reliable, but we do not hold ourselves responsible for its completeness or accuracy. It is not an offer to sell or solicitation of an offer to buy any securities. All opinions and estimates included in this report constitute our judgment as of this date and are subject to change without notice.

This report provides general information only. Neither the information nor any opinion expressed herein constitutes an offer or invitation to make an offer to buy or sell securities or other investments. This material is prepared for general circulation to clients and is not intended to provide tailored investment advice and does not take into account the individual financial situation and objectives of any specific person who may receive this report. Investors should seek financial advice regarding the appropriateness of investing in any securities, investments or investment strategies discussed or recommended in this report. The information contained in this report has been compiled from sources believed to be reliable but no representation or warranty, express or implied, is made as to its accuracy, completeness or correctness. This report is not (and should not be construed as) a solicitation to act as securities broker or dealer in any jurisdiction by any person or company that is not legally permitted to carry on such business in that jurisdiction.

Yuanta research is distributed in the United States only to Major U.S. Institutional Investors (as defined in Rule 15a-6 under the Securities Exchange Act of 1934, as amended and SEC staff interpretations thereof). All transactions by a US person in the securities mentioned in this report must be effected through a registered broker-dealer under Section 15 of the Securities Exchange Act of 1934, as amended. Yuanta research is distributed in Taiwan by Yuanta Securities Investment Consulting. Yuanta research is distributed in Hong Kong by Yuanta Securities (Hong Kong) Co. Limited, which is licensed in Hong Kong by the Securities and Futures Commission for regulated activities, including Type 4 regulated activity (advising on securities). In Hong Kong, this research report may not be redistributed, retransmitted or disclosed, in whole or in part or any form or manner, without the express written