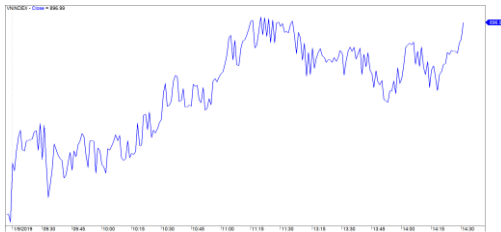


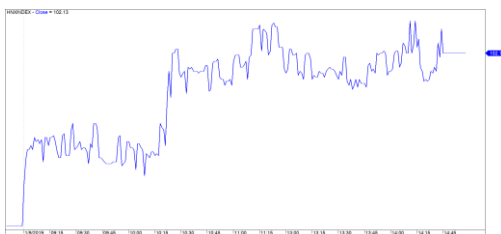
Diễn biến thị trường trong phiên			
Rating	VNI	HNI	UPCOM
Điểm	896.99	102.13	53.01
% ngày	1.08	0.86	0.88
% tuần	0.59	(0.52)	0.43
% tháng	(6.43)	(4.67)	(1.44)
% năm	(13.21)	(16.38)	(6.47)
GTGD (Tỷ đồng)			
Trong ngày	1,659	272	126
TB 1 tuần	1,748	268	113
TB 1 tháng	2,498	417	206
Khối ngoại (Tỷ đồng)			
Mua	510.58	29.81	24.97
Bán	478.26	4.70	31.42
Giá trị ròng	32.32	25.11	(6.45)
Độ rộng TT			
Mã Tăng	163	64	77
Mã Giảm	91	55	50
Không Đổi	99	265	607
Chỉ số chính			
P/E	15.7x	8.8x	6.3x
Vốn hóa TT (ngàn tỷ)	2,863	188	918
LS Cổ tức	2.14	2.59	4.63

Nguồn: Bloomberg – YSVN

VNINDEX



HNXINDEX



DIỄN BIẾN THỊ TRƯỜNG

Sắc xanh phủ hầu hết các chỉ số chính tại các thị trường Châu Á và được dẫn đầu là thị trường Hongkong khi tăng mạnh hơn 2%, cùng với thị trường Trung Quốc, Singapore cũng có mức tăng khá tốt trong phiên. Việt Nam cũng có phiên giao dịch đồng pha với thị trường chung của khu vực khi những thông tin vĩ mô vẫn đang ở mức ổn định trong năm 2018.

Tính đến cuối phiên, chỉ số VN-Index chạm mốc 897 điểm tăng 1.08% so với mức tham chiếu, với tổng giá trị giao dịch khớp lệnh trên cả 3 sàn đạt trong phiên đạt khoảng 2,100 tỷ đồng. Ngoài ra, tại sàn HNX và Upcom cũng có mức tăng trên 0.8% mỗi chỉ số, chỉ số HNX-Index đạt 102.13 điểm tăng 0.86% và chỉ số Upcom-Index tăng thêm 0.88% đóng cửa tại mức 53.01 điểm.

Nhóm ngành Ngân hàng có phiên giao dịch rất tốt và dẫn đầu cho đà tăng của thị trường khi những mã trong ngành đều có mức tăng tốt và dẫn đầu là BID, TCB, MBB, CTG, ACB... Ngoài ra dòng dầu khí cũng hỗ trợ khá tốt cho đà tăng của chỉ số cùng với những mã Largecaps như VIC, VNM, VCB, GAS, PVS... Các dòng cổ phiếu trong phiên đều có sự hồi phục khác tốt so với thời gian giảm điểm trước đó.

Khối ngoại đã quay lại mua ròng nhẹ trên cả 3 sàn với tổng giá trị khoảng 50 tỷ đồng. Lượng mua bán của khối ngoại trong phiên tăng khoảng 10% so với phiên trước với xu hướng tích cực hơn. Ngoài ra trên sàn HNX thì mã PVS vẫn được mua ròng đều đặn trong những phiên gần đây, trong phiên lượng mua ròng khoảng 27 tỷ đồng. CTG, NVL và VIC vẫn là những mã chịu áp lực bán từ khối ngoại tuy nhiên những mã này vẫn giữ được sắc xanh vào cuối phiên.

NHẬN ĐỊNH THỊ TRƯỜNG

Chúng tôi cho rằng thị trường có thể sẽ chịu áp lực điều chỉnh khi chỉ số VN-Index tiệm cận sát mức 897 điểm. Đồng thời, áp lực bán chốt lời ngắn hạn sẽ có chiều hướng gia tăng, điểm tích cực chúng tôi nhận thấy là dòng tiền ngắn hạn đã cải thiện và thị trường cũng đang bước vào giai đoạn tích lũy cho thấy trạng thái phân hóa có thể sẽ hình thành trong vài phiên tới. Ngoài ra, tỷ trọng cổ phiếu tiếp tục tăng nhẹ cho thấy cơ hội giải ngân tăng dần.

Hệ thống chỉ báo xu hướng của chúng tôi vẫn duy trì mức GIẢM xu hướng ngắn hạn trên hai chỉ số với mức kháng cự ở mức 898.13 điểm của chỉ số VN-Index và 104.80 điểm của chỉ số HNX-Index. Do đó, chúng tôi khuyến nghị các nhà đầu tư ngắn hạn nên hạn chế bán ra ở vùng giá hiện tại và nếu các nhà đầu tư mở vị thế mua mới thì nên mua với tỷ trọng thấp theo mức khuyến nghị để thăm dò xu hướng thị trường.

Tỷ trọng khuyến nghị ngắn hạn: 24% cổ phiếu/76% tiền mặt.

(Bảng đánh giá xu hướng của các cổ phiếu theo dõi được cập nhật ở trang sau).



We Create **Fortune**

BIỂU ĐỒ PHÂN TÍCH KỸ THUẬT



Diễn biến thị trường của chỉ số VN-Index



Diễn biến thị trường của chỉ số HNX-Index

Chỉ số	Xu hướng ngắn hạn	Xu hướng trung hạn	Mức kháng cự 1	Mức kháng cự 2	Mức hỗ trợ 1	Mức hỗ trợ 2
Chỉ số VN-Index	GIẢM	GIẢM	972	1,025	897	780
Chỉ số HNX-Index	GIẢM	GIẢM	110	117	100	96
Chỉ số VN30	GIẢM	GIẢM	946	995	865	768
Chỉ số VNMidcaps	GIẢM	GIẢM	1,020	1,079	925	971
Chỉ số VNSmallcaps	GIẢM	GIẢM	815	835	789	769



We Create Fortune

BẢNG THEO DÕI XU HƯỚNG CÁC CỔ PHIẾU

CP	Giá	Xu hướng ngắn hạn	Xu hướng trung hạn	Giá mua ngắn hạn	Mức cắt lỗ ngắn hạn	%LN ngắn hạn tạm tính	Tín hiệu ngắn hạn	Giá mua trung hạn	Mức cắt lỗ trung hạn	%LN trung hạn tạm tính	Tín hiệu trung hạn
AAA	14,550	GIẢM	GIẢM		15,195				16,612		
ACB	29,000	GIẢM	GIẢM		30,024				33,291		
ACV	88,000	TĂNG	TĂNG	81,800	85,174	7.58%		90,000	74,376	-2.22%	
ANV	25,900	GIẢM	TĂNG		26,607			21,450	25,326	20.75%	BÁN
ASM	8,280	TĂNG	GIẢM	7,770	6,704	6.56%			10,606		
BFC	25,600	GIẢM	GIẢM		26,419				26,729		
BHN	83,300	GIẢM	GIẢM		83,842				92,937		
BID	33,000	GIẢM	TĂNG		33,652			33,400	29,888	-1.20%	
BMP	50,100	GIẢM	GIẢM		51,749				61,354		
BSR	13,500	GIẢM	GIẢM		14,181				16,998		
BVH	89,000	GIẢM	TĂNG		93,389			86,000	88,082	3.49%	
BWE	23,250	GIẢM	TĂNG		24,579			20,000	21,615	16.25%	
CEO	13,200	GIẢM	GIẢM		13,384				14,906		
CHP	20,900	GIẢM	GIẢM		21,428				22,586		
CSM	14,700	GIẢM	TĂNG		15,158			14,390	13,911	2.15%	
CTD	160,000	TĂNG	GIẢM	151,500	155,155	5.61%			164,807		
CTG	18,350	GIẢM	GIẢM		19,500				23,926		
CTI	25,350	TĂNG	GIẢM	24,400	23,697	3.89%			26,512		
CVT	18,600	GIẢM	GIẢM		19,584				24,062		
DCM	9,820	GIẢM	GIẢM		10,257				10,704		
DGW	22,250	GIẢM	GIẢM		22,864				25,903		
DHA	30,450	TĂNG	TĂNG	30,300	29,997	0.50%		29,100	27,521	4.64%	
DIG	15,350	GIẢM	GIẢM		15,608				17,064		
DHC	29,600	GIẢM	GIẢM		31,579			35,785	29,901	-16.44%	BÁN
DHG	75,500	GIẢM	GIẢM		77,146				86,043		
DGC	43,500	GIẢM	GIẢM		45,614				52,201		
DPG	51,000	TĂNG	TĂNG	48,250	48,603	5.70%		52,000	42,258	-1.92%	
DPM	21,400	GIẢM	TĂNG		22,493			19,400	19,762	10.31%	
DPR	32,000	GIẢM	TĂNG		32,378			35,950	30,873	-10.99%	
DQC	27,300	TĂNG	TĂNG	27,700	25,698	-1.44%		31,000	26,186	-11.94%	
DRC	21,600	GIẢM	GIẢM		21,896				24,379		
DXG	23,600	GIẢM	GIẢM		24,114				27,692		
ELC	7,490	GIẢM	GIẢM		7,726				8,701		
FCN	12,900	GIẢM	GIẢM		13,938			16,309	14,479	-11.22%	BÁN
FIT	2,610	TĂNG	GIẢM	2,610	2,347	0.00%			3,226		
FMC	28,900	GIẢM	TĂNG		30,089			24,700	26,427	17.00%	
FPT	42,400	GIẢM	GIẢM		42,508				45,959		
GAS	89,900	TĂNG	GIẢM	89,900	89,600	0.00%	MUA		103,182		
GEX	21,250	GIẢM	GIẢM		22,380				26,074		
GIL	35,000	GIẢM	GIẢM		35,722				38,640		
GMD	25,900	GIẢM	TĂNG		26,712			27,300	25,612	-5.13%	BÁN



We Create Fortune

GTN	10,250	GIẢM	GIẢM		10,395				11,796		
HAG	4,710	GIẢM	GIẢM		4,886				5,867		
HAX	17,050	TĂNG	GIẢM	16,400	15,353	3.96%			18,004		
HBC	16,000	GIẢM	GIẢM		16,736				21,918		
HDB	28,900	TĂNG	GIẢM	30,300	28,134	-4.62%			33,725		
HDG	35,950	TĂNG	GIẢM	35,950	35,529	0.00%	MUA		37,373		
HNG	14,800	GIẢM	TĂNG		16,156			8,200	14,502	80.49%	
HPG	29,500	GIẢM	GIẢM		31,086				35,016		
HSG	6,700	GIẢM	GIẢM		6,727				8,742		
HT1	13,600	GIẢM	TĂNG		14,069			14,800	12,654	-8.11%	
HUT	3,700	GIẢM	GIẢM		4,102				5,053		
HVN	37,000	TĂNG	GIẢM	35,700	33,072	3.64%			37,369		
ITD	10,300	GIẢM	TĂNG		10,849			12,400	10,106	-16.94%	
KBC	13,700	GIẢM	TĂNG		14,174			13,450	12,358	1.86%	
KDH	30,900	GIẢM	TĂNG	29,500	31,056	5.28%	BÁN	33,000	28,018	-6.36%	
KSB	25,200	GIẢM	GIẢM		25,839				29,518		
LCG	8,100	GIẢM	GIẢM		8,196				8,886		
LDG	14,300	GIẢM	GIẢM		14,334				18,041		
LIX	48,000	GIẢM	TĂNG		49,933			44,400	45,486	8.11%	
LPB	8,800	GIẢM	GIẢM		9,230				10,145		
LSS	6,500	TĂNG	TĂNG	7,000	6,255	-7.14%		7,890	6,353	-17.62%	
MBB	19,350	GIẢM	GIẢM		19,583				23,018		
MPC	38,700	GIẢM	GIẢM		40,695				48,712		
MSN	79,000	GIẢM	GIẢM		80,306				90,176		
MSR	18,100	GIẢM	TĂNG		19,137			19,884	17,887	-8.97%	
MWG	85,400	GIẢM	GIẢM		86,599				92,518		
NKG	7,060	GIẢM	GIẢM		7,635				9,855		
NLG	25,250	GIẢM	GIẢM		26,533				29,453		
NT2	26,200	TĂNG	TĂNG	25,400	24,619	3.15%		25,900	25,656	1.16%	MUA
NTL	19,300	GIẢM	TĂNG		19,643			10,450	15,873	84.69%	
NTP	41,000	TĂNG	GIẢM	42,500	39,584	-3.53%			48,317		
PAC	38,200	GIẢM	GIẢM		40,347				43,198		
PC1	22,500	GIẢM	GIẢM		23,632				25,195		
PDR	25,100	GIẢM	GIẢM		26,189				28,383		
PHR	35,300	TĂNG	TĂNG	29,300	33,139	20.48%		24,000	27,860	47.08%	
PNJ	91,500	GIẢM	TĂNG		92,654			103,023	91,025	-11.18%	BÁN
PLX	54,200	GIẢM	GIẢM		57,280				63,605		
POW	15,500	TĂNG	GIẢM	14,300	14,808	8.39%			16,115		
PPC	18,950	TĂNG	TĂNG	18,550	18,281	2.16%		19,700	16,537	-3.81%	
PTB	60,000	GIẢM	TĂNG		61,802			64,000	56,808	-6.25%	
PVS	18,400	GIẢM	GIẢM		18,728				21,396		
PVD	15,500	TĂNG	GIẢM	15,500	15,481	0.00%	MUA		18,518		
PVI	32,200	TĂNG	TĂNG	32,900	31,250	-2.13%		33,000	30,008	-2.42%	
PXS	4,950	GIẢM	GIẢM		5,039				6,062		
QNS	40,700	GIẢM	TĂNG		41,972			41,500	3,058	-1.93%	
RAL	82,100	GIẢM	GIẢM		86,690				95,117		



We Create Fortune

REE	30,600	GIẢM	GIẢM		31,003			34,432	
SAB	244,000	GIẢM	TĂNG		258,656		245,000	227,704	-0.41%
SAM	7,100	TĂNG	GIẢM	7,090	6,672	0.14%		7,361	
SBV	13,400	GIẢM	GIẢM		14,063			18,559	
SCR	7,160	GIẢM	GIẢM		7,377			8,557	
SHI	6,340	GIẢM	TĂNG		6,833		6,990	5,879	-9.30%
SJS	17,700	GIẢM	TĂNG		18,647		18,100	15,245	-2.21%
SKG	16,900	GIẢM	GIẢM		18,022			19,471	
SSI	25,750	GIẢM	GIẢM		27,136			30,651	
STB	11,400	GIẢM	GIẢM		11,779			13,676	
SVC	42,000	GIẢM	GIẢM		44,087			47,423	
TCB	25,800	TĂNG	GIẢM	25,800	25,639	0.00%	MUA	N/A	
TCM	22,400	GIẢM	GIẢM		23,033			27,843	
TDH	9,900	GIẢM	GIẢM		10,336			11,745	
TLH	5,220	GIẢM	GIẢM		5,680			6,521	
TMT	8,470	GIẢM	GIẢM		8,899		9,290	8,746	-5.86%
TNG	16,700	GIẢM	TĂNG		17,273		12,000	15,302	39.17%
TYA	10,650	TĂNG	GIẢM	10,900	10,340	-2.29%		11,557	
VCB	55,800	TĂNG	GIẢM	55,000	52,362	1.45%		59,813	
VCG	22,700	GIẢM	TĂNG		25,280		19,200	19,040	18.23%
VFG	39,900	TĂNG	TĂNG	39,300	38,063	1.53%	34,394	34,815	16.01%
VGC	17,900	TĂNG	GIẢM	16,300	17,391	9.82%		18,454	
VHC	87,900	GIẢM	GIẢM		94,262			107,804	
VHM	74,200	GIẢM	TĂNG		76,059		80,000	68,839	-7.25%
VIB	17,800	GIẢM	GIẢM		18,383			20,594	
VIC	101,500	GIẢM	GIẢM		103,689			104,386	
VIP	6,850	GIẢM	GIẢM		6,964			7,294	
VJC	115,000	GIẢM	GIẢM		120,144			136,371	
VGT	10,900	GIẢM	GIẢM		11,198			13,091	
VNM	131,900	TĂNG	GIẢM	131,000	123,407	0.69%		137,337	
VPB	19,150	GIẢM	GIẢM		20,116			24,012	
VPI	41,700	GIẢM	N/A		42,655			6,177	
VRC	17,100	GIẢM	GIẢM		18,045			22,097	
VRE	29,050	GIẢM	GIẢM		29,139			33,377	
VSC	40,800	GIẢM	GIẢM		41,965			45,128	



We Create Fortune

Sàn GDCK TPHCM (HSX)

	Điểm	Chg%
VNI	896.99	1.08
VN30	855.51	1.19
VN Mid	913.87	0.95
VN Small	763.35	0.45

Sàn GDCK Hà Nội (HSX)

	Điểm	Chg%
HNI	102.13	0.86
HN30	183.55	0.77
VNX AllSh	1,254.56	1.02

Sàn GDCK UPCoM (UPCoM)

	Điểm	Chg%
UPCoM	53.01	0.88

GDKN	GTGD (tỷ VND)	
Mua	510.58	
Bán	478.26	
GT rỗng	32.32	

GDKN	GTGD (tỷ VND)	
Mua	29.81	
Bán	4.70	
GT rỗng	25.11	

GDKN	GTGD (tỷ VND)	
Mua	24.97	
Bán	31.42	
GT rỗng	(6.45)	

Mã tăng lớn nhất*	Giá trị thay đổi (VND)	Chg%
IDI	500	6.98%
ASM	510	6.56%
VRE	1450	5.25%
DXG	1100	4.89%
TPB	900	4.57%

Mã tăng lớn nhất*	Giá trị thay đổi (VND)	Chg%
CEO	500	3.94%
SHB	200	2.86%
PVS	500	2.79%
L14	900	2.57%
TNG	400	2.45%

Mã tăng lớn nhất*	Giá trị thay đổi (VND)	Chg%
TBD	16300	14.89%
NTC	4800	6.11%
HVN	1500	4.23%
BSR	300	2.27%
GEG	300	2.01%

Mã giảm lớn nhất*	Giá trị thay đổi (VND)	Chg%
TTF	-140	-4.28%
VND	-400	-2.38%
SHI	-140	-2.16%
HNG	-300	-1.99%
FRT	-1,400	-1.95%

Mã giảm lớn nhất*	Giá trị thay đổi (VND)	Chg%
HUT	-100	-2.63%
VCS	-1,300	-1.98%
VCG	-300	-1.30%
DP3	-800	-0.87%
TV2	-1,100	-0.81%

Mã giảm lớn nhất*	Giá trị thay đổi (VND)	Chg%
VGT	-100	-0.91%
MCH	-900	-0.89%

*GTVH > 500 tỷ đồng, GTGD > 1.5 tỷ đồng

GTVH cao nhất	Tỷ đồng	
VIC	323,950	
VHM	248,534	
VNM	229,692	
VCB	200,755	
GAS	172,064	

GTVH cao nhất	Tỷ đồng	
ACB	36,168	
VCS	10,114	
VCG	10,027	
PVS	8,795	
SHB	8,662	

GTVH cao nhất	Tỷ đồng	
ACV	191,587	
MCH	61,054	
HVN	45,419	
BSR	41,857	
GVR	37,600	

KLGD nhiều nhất	Giá trị (triệu)	TB 30 ngày
DLG	9.18	1.47
FLC	7.40	4.36
CTG	5.95	4.53
ASM	4.62	3.07
HQC	4.09	1.96

KLGD nhiều nhất	Giá trị (triệu)	TB 30 ngày
PVS	4.56	3.84
SHB	3.39	4.88
ACB	2.20	3.78
VCG	2.06	4.72
PV2	1.76	0.08

KLGD nhiều nhất	Giá trị (triệu)	TB 30 ngày
POW	7.00	#VALUE!
HVN	1.72	0.44
BSR	1.39	1.68
GEG	0.69	0.41
VGT	0.21	0.55

Nguồn: Bloomberg & YSVN

Nguồn: Bloomberg & YSVN

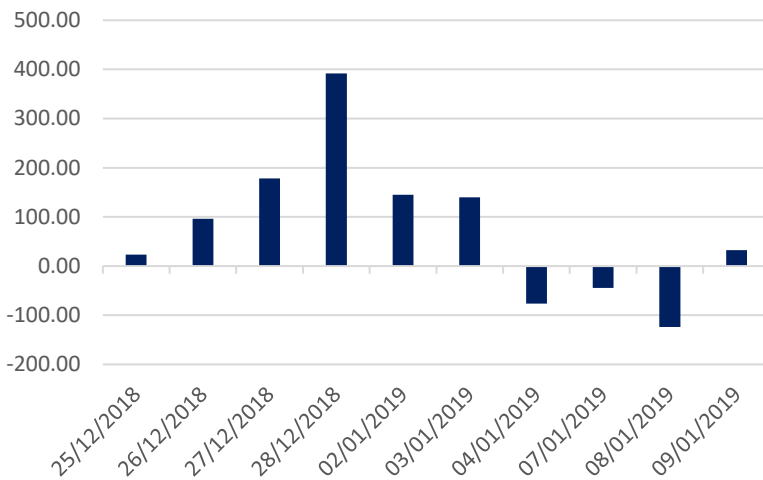
Nguồn: Bloomberg & YSVN



We Create Fortune

THỐNG KÊ GIAO DỊCH KHỐI NGOẠI

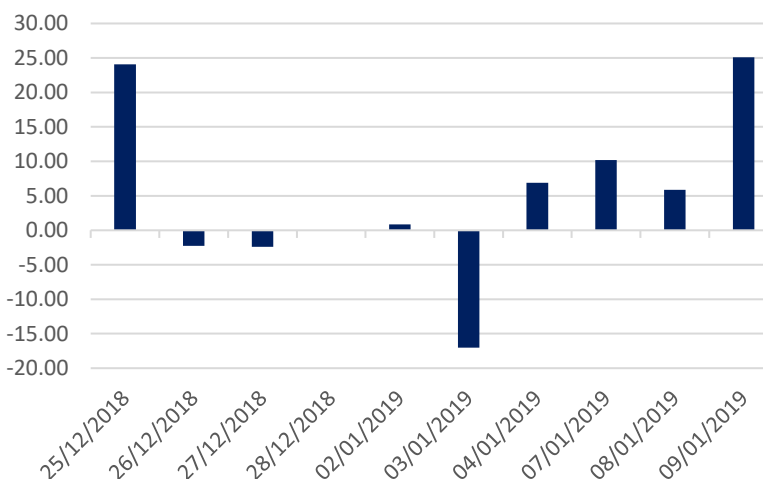
Diễn biến Mua/Bán ròng Khối ngoại HSX



Mã CK	Giá trị mua ròng (triệu VND)	Mã CK	Giá trị Bán ròng (triệu VND)
VRE	40,621	NVL	(50,160)
VNM	35,027	CTG	(39,794)
CTD	31,402	VJC	(37,803)
TPB	23,625	VIC	(29,612)
VCB	22,435	SSI	(20,103)

TOP 5 Cổ phiếu khối ngoại Mua/Bán trên sàn HSX

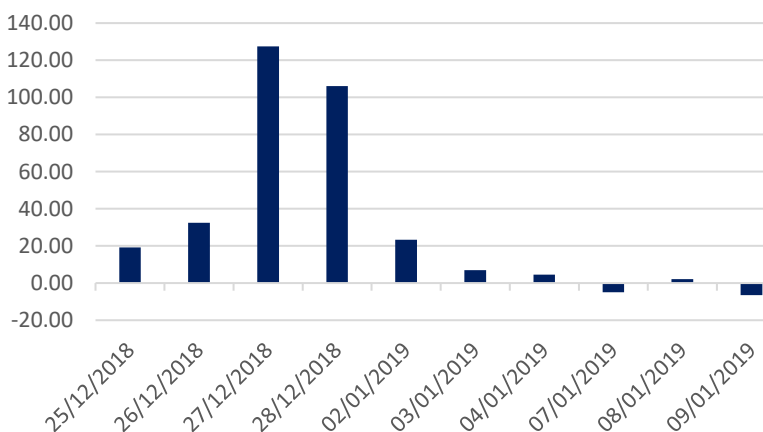
Diễn biến Mua/Bán ròng Khối ngoại HNX



Mã CK	Giá trị mua ròng (triệu VND)	Mã CK	Giá trị Bán ròng (triệu VND)
PVS	27,911	VGC	(1,370)
CEO	1,205	SRA	(1,226)
VCS	130	SHS	(526)
TNG	83	PMC	(375)
DNP	68	AMV	(188)

TOP 5 Cổ phiếu khối ngoại Mua/Bán trên sàn HNX

Diễn biến Mua/Bán ròng Khối ngoại Upcom



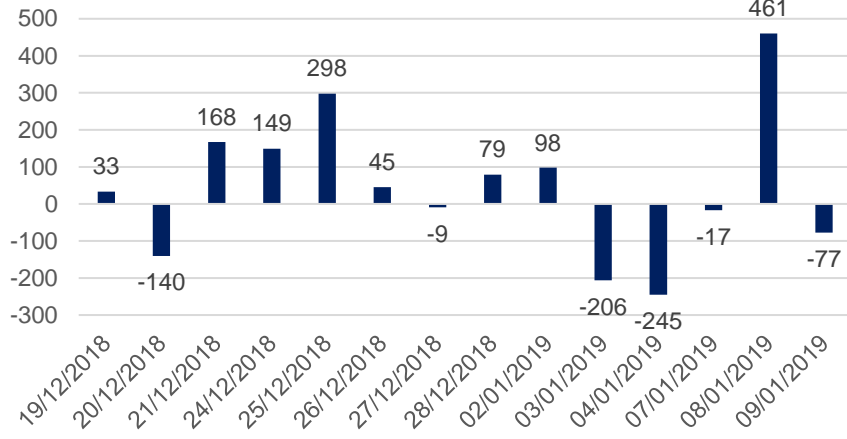
Mã CK	Giá trị mua ròng (triệu VND)	Mã CK	Giá trị Bán ròng (triệu VND)
VEA	6,755	BSR	(7,572)
VTP	1,959	HVN	(3,955)
VCW	160	ACV	(2,219)
SKH	52	MCH	(1,508)
VIB	41	LTG	(168)

TOP 5 Cổ phiếu khối ngoại Mua/Bán trên sàn UPCoM

We Create **Fortune**

THỐNG KÊ GIAO DỊCH TỰ DOANH

Giá trị giao dịch tự doanh mua/bán ròng
(tỷ đồng)

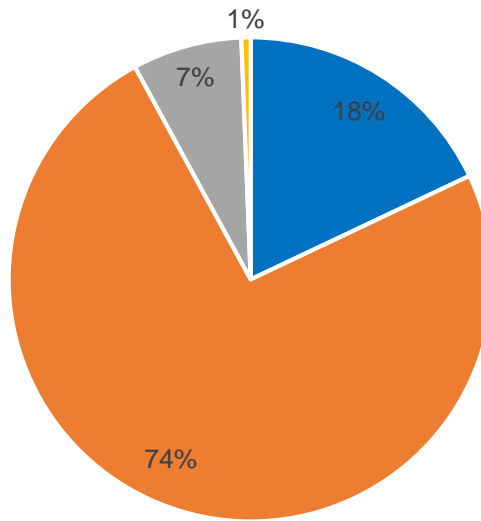


Mã CK	Giá trị đặt mua (triệu VNĐ)	Mã CK	Giá trị đặt bán (triệu VNĐ)
MBB	14,050	E1VFN30	8,829
VIC	13,828	TPB	2,521
MWG	10,659	VIC	2,448
VNM	9,831	REE	1,377
VPB	6,848	MBB	1,210

Top 5 các mã đạt GDTD lớn nhất

CƠ CẤU THỊ TRƯỜNG CHỨNG KHOÁN VIỆT NAM

Cơ cấu nhà đầu tư trên sàn HSX



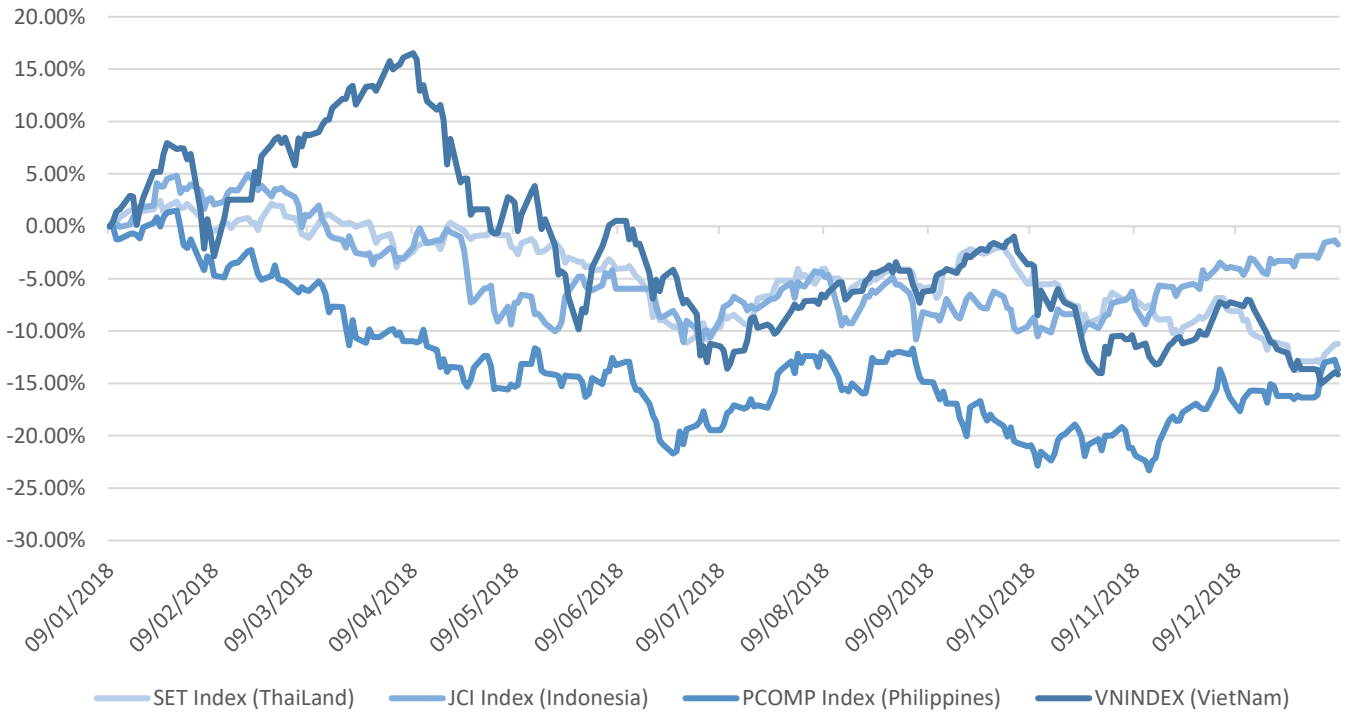
■ Tổ chức nước ngoài ■ Cá nhân trong nước ■ Tổ chức trong nước ■ Cá nhân nước ngoài

Nguồn: FiinPro – YSVN



We Create **Fortune**

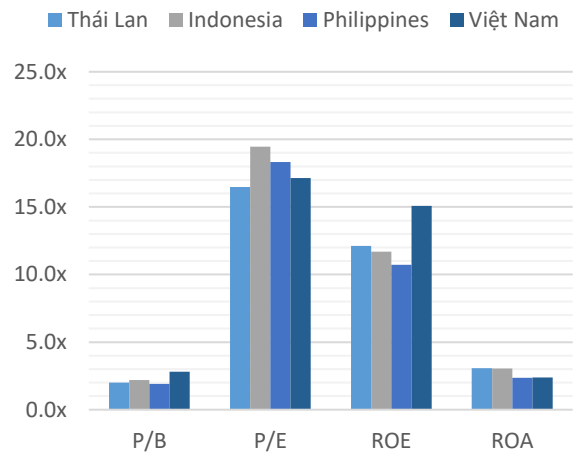
Diễn biến các thị trường trong khu vực



Dữ liệu thị trường các quốc gia trong khu vực

		Thái Lan	Indonesia	Philippines	Việt Nam
P/B		2.0x	2.2x	1.9x	2.8x
P/E		16.5x	19.5x	18.3x	17.1x
ROE	%	12.11	11.70	10.72	15.08
ROA	%	3.08	3.04	2.36	2.38
Vốn hóa	Tỷ USD	519.50	431.00	164	137.00
GTGD	Triệu USD	1.40	0.28	0.05	0.15
LS cổ tức	%	3.16	2.33	1.65	2.11

Nguồn: Bloomberg & YSVN





We Create **Fortune**

CÔNG TY CỔ PHẦN CHỨNG KHOÁN YUANTA VIỆT NAM

Phòng phân tích khối khách hàng cá nhân

Nguyễn Thế Minh

Giám đốc Nghiên cứu Phân tích

+84 28 3622 6868 ext 3826

minh.nguyen@yuanta.com.vn

Quách Đức Khánh

Chuyên viên phân tích cao cấp

+84 28 3622 6868 ext 3833

khanh.quach@yuanta.com.vn

Nguyễn Trịnh Ngọc Hồng

Chuyên viên phân tích

+84 28 3622 6868 ext 3832

hong.nguyen@yuanta.com.vn

Phòng Môi giới khách hàng cá nhân

Nguyễn Thanh Tùng

Giám đốc Môi giới Hội Sở

+84 28 3622 6868 ext 3609

tung.nguyen@yuanta.com.vn

Chung Kim Hoa

Giám đốc Khối khách hàng người Hoa

+84 28 3622 6868 ext 3828

hoa.chung@yuanta.com.vn

Phù Vĩnh Quế

Giám đốc chi nhánh Chợ Lớn

+84 28 3622 6868

que.phu@yuanta.com.vn

Nguyễn Việt Quang

Giám đốc chi nhánh Hà Nội

+84 28 3622 6868 ext 3404

quang.nguyen@yuanta.com.vn

Võ Thị Thu Thủy

Giám đốc chi nhánh Bình Dương

+84 28 3622 6868 ext 3505

thuy.vo@yuanta.com.vn

Bùi Quốc Phong

Giám đốc chi nhánh Đồng Nai

+84 28 3622 6868

phong.bui@yuanta.com.vn

Nguyễn Đức Hoàn

Giám đốc trung tâm kinh doanh

Nam Hà Nội

+84 28 3622 6868 ext 3409

hoan.nguyen@yuanta.com.vn



We Create **Fortune**

Appendix A: Important Disclosures

Analyst Certification

Each research analyst primarily responsible for the content of this research report, in whole or in part, certifies that with respect to each security or issuer that the analyst covered in this report: (1) all of the views expressed accurately reflect his or her personal views about those securities or issuers; and (2) no part of his or her compensation was, is, or will be, directly or indirectly, related to the specific recommendations or views expressed by that research analyst in the research report.

Ratings Definitions

BUY: We have a positive outlook on the stock based on our expected absolute or relative return over the investment period. Our thesis is based on our analysis of the company's outlook, financial performance, catalysts, valuation and risk profile. We recommend investors add to their position.

HOLD-Outperform: In our view, the stock's fundamentals are relatively more attractive than peers at the current price. Our thesis is based on our analysis of the company's outlook, financial performance, catalysts, valuation and risk profile.

HOLD-Underperform: In our view, the stock's fundamentals are relatively less attractive than peers at the current price. Our thesis is based on our analysis of the company's outlook, financial performance, catalysts, valuation and risk profile.

SELL: We have a negative outlook on the stock based on our expected absolute or relative return over the investment period. Our thesis is based on our analysis of the company's outlook, financial performance, catalysts, valuation and risk profile. We recommend investors reduce their position.

Under Review: We actively follow the company, although our estimates, rating and target price are under review.

Restricted: The rating and target price have been suspended temporarily to comply with applicable regulations and/or Yuanta policies.

Note: Yuanta research coverage with a Target Price is based on an investment period of 12 months. Greater China Discovery Series coverage does not have a formal 12 month Target Price and the recommendation is based on an investment period specified by the analyst in the report.

Global Disclaimer

© 2018 Yuanta. All rights reserved. The information in this report has been compiled from sources we believe to be reliable, but we do not hold ourselves responsible for its completeness or accuracy. It is not an offer to sell or solicitation of an offer to buy any securities. All opinions and estimates included in this report constitute our judgment as of this date and are subject to change without notice.

This report provides general information only. Neither the information nor any opinion expressed herein constitutes an offer or invitation to make an offer to buy or sell securities or other investments. This material is prepared for general circulation to clients and is not intended to provide tailored investment advice and does not take into account the individual financial situation and objectives of any specific person who may receive this report. Investors should seek financial advice regarding the appropriateness of investing in any securities, investments or investment strategies discussed or recommended in this report. The information contained in this report has been compiled from sources believed to be reliable but no representation or warranty, express or implied, is made as to its accuracy, completeness or correctness. This report is not (and should not be construed as) a solicitation to act as securities broker or dealer in any jurisdiction by any person or company that is not legally permitted to carry on such business in that jurisdiction.

Yuanta research is distributed in the United States only to Major U.S. Institutional Investors (as defined in Rule 15a-6 under the Securities Exchange Act of 1934, as amended and SEC staff interpretations thereof). All transactions by a US person in the securities mentioned in this report must be effected through a registered broker-dealer under Section 15 of the Securities Exchange Act of 1934, as amended. Yuanta research is distributed in Taiwan by Yuanta Securities Investment Consulting. Yuanta research is distributed in Hong Kong by Yuanta Securities (Hong Kong) Co. Limited, which is licensed in Hong Kong by the Securities and Futures Commission for regulated activities, including Type 4 regulated activity (advising on securities). In Hong Kong, this research report may not be redistributed, retransmitted or disclosed, in whole or in part or in any form or manner, without the express written