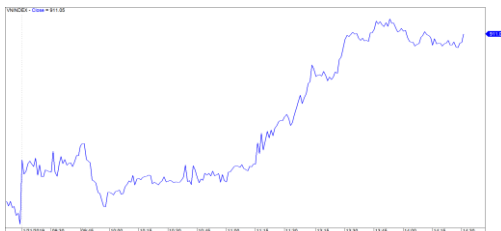


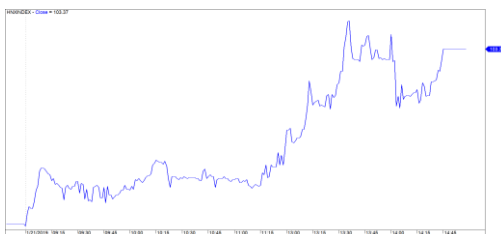
Diễn biến thị trường trong phiên			
Rating	VNI	HNI	UPCOM
Điểm	911.05	103.37	53.37
% ngày	0.97	1.78	0.21
% tuần	1.03	1.76	0.44
% tháng	(0.13)	(1.03)	1.18
% năm	(14.22)	(15.54)	(8.50)
GTGD (Tỷ đồng)			
Trong ngày	3,720	375	216
TB 1 tuần	2,976	383	172
TB 1 tháng	3,133	552	281
Khối ngoại (Tỷ đồng)			
Mua	312.70	3.91	24.09
Bán	342.82	5.45	13.94
Giá trị ròng	(30.12)	(1.54)	10.15
Độ rộng TT			
Mã Tăng	141	76	71
Mã Giảm	133	61	69
Không Đổi	79	247	638
Chỉ số chính			
P/E	15.7x	9.3x	15.6x
Vốn hóa TT (ngàn tỷ)	2,958	142	924
LS Cổ tức	2.61%	4.04%	3.93%

Nguồn: Bloomberg – YSVN

VNINDEX



HNXINDEX



DIỄN BIẾN THỊ TRƯỜNG

Thị trường đầu tuần giao dịch trong sắc xanh với lượng thanh khoản tăng khá tốt nếu như không tính những phiên đột biến trước. Chỉ số VN-Index tăng thêm gần 1% và đóng cửa ở mức 911 điểm, chỉ số HNX-Index cũng tăng mạnh 1.78% lên mức 103.4 điểm. Ngoài ra, chỉ số Upcom-Index phần lớn đều giao dịch dưới mức tham chiếu, nhưng chỉ số này đã vượt lên khớp lệnh tại mức giá xanh là 53.4 điểm.

Sở Giao dịch chứng khoán TP HCM (HOSE) công bố kết quả review rõ chỉ số VN30 kỳ 1 năm 2019. Với danh mục mới được thêm vào 04 mã là EIB, HDB, TCB và VHM tương ứng với 04 mã bị loại ra khỏi danh mục là BMP, HSG, KDC và PLX. Điều này sẽ ảnh hưởng trực tiếp các cổ phiếu này trong kỳ cơ cấu tối của các quỹ ETF

Trước thông tin của thủ tướng Nguyễn Xuân Phúc về kế hoạch gia tăng tỷ lệ sở hữu nhà đầu tư nước ngoài tại các ngân hàng tại Việt Nam đã tạo động lực kích cho nhóm cổ phiếu ngành ngân hàng tăng mạnh trong phiên. CTG tăng trần cuối phiên và nhiều mã tăng mạnh như MBB, STB, BID, VPB... Ngoài ra thì dưới tác động của chính sách ưu đãi thuế CPTPP cũng tác động tích cực lên hai nhóm ngành thủy sản và dệt may cũng tăng tốt trong phiên.

Khối ngoại trong phiên mua bán không có quá tích cực và có lượng vốn ngoại nhỏ bị rút ròng khoảng 20 tỷ đồng và những mã bị khối ngoại bán ròng nhiều trong phiên là VIC, SSI, VJC, DXG và CII. Tuy nhiên nhóm ngành ngân hàng cũng được khối ngoại quay lại mua ròng như VCB, STB.

NHẬN ĐỊNH THỊ TRƯỜNG

Chúng tôi cho rằng thị trường có thể sẽ duy trì đà tăng và rung lắc mạnh trong phiên kế tiếp khi chỉ số VN-Index kiểm định vùng kháng cự 919 – 920 điểm. Đồng thời, thị trường vẫn đang trong giai đoạn tích lũy và phân hóa cho nên áp lực bán sẽ gia tăng khi thị trường tăng điểm mạnh, nhưng điểm tích cực là dòng tiền đã cải thiện đáng kể. Ngoài ra, tâm lý nhà đầu tư đã lạc quan hơn và tỷ trọng cổ phiếu tiếp tục tăng cho thấy rủi ro ngắn hạn vẫn ở mức thấp.

Hệ thống chỉ báo xu hướng của chúng tôi vẫn duy trì mức TĂNG xu hướng ngắn hạn của chỉ số VN-Index với mức cắt lỗ ở mức 888.42 điểm và mức GIẢM xu hướng ngắn hạn của chỉ số HNX-Index với mức kháng cự ở mức 104.80 điểm. Do đó, chúng tôi khuyến nghị các nhà đầu tư ngắn hạn có thể tận dụng nhịp điều chỉnh để gia tăng tỷ trọng cổ phiếu về mức khuyến nghị và chú ý vào xu hướng ở từng cổ phiếu.

Tỷ trọng khuyến nghị ngắn hạn: 47% cổ phiếu/53% tiền mặt.

(Bảng đánh giá xu hướng của các cổ phiếu theo dõi được cập nhật ở trang sau).

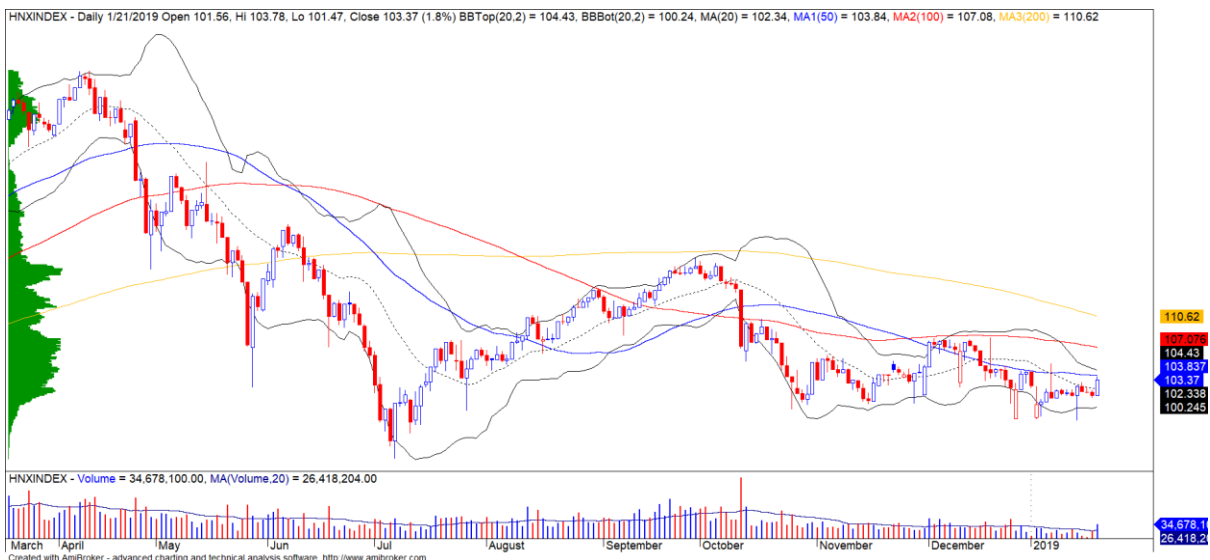


We Create **Fortune**

BIỂU ĐỒ PHÂN TÍCH KỸ THUẬT



Diễn biến thị trường của chỉ số VN-Index



Diễn biến thị trường của chỉ số HNX-Index

Chỉ số	Xu hướng ngắn hạn	Xu hướng trung hạn	Mức kháng cự 1	Mức kháng cự 2	Mức hỗ trợ 1	Mức hỗ trợ 2
Chỉ số VN-Index	TĂNG	GIẢM	972	1,025	897	780
Chỉ số HNX-Index	GIẢM	GIẢM	110	117	100	96
Chỉ số VN30	TĂNG	GIẢM	946	995	865	768
Chỉ số VNMidcaps	GIẢM	GIẢM	1,020	1,079	925	971
Chỉ số VNSmallcaps	TĂNG	GIẢM	815	835	789	769



We Create Fortune

BẢNG THEO DÕI XU HƯỚNG CÁC CỔ PHIẾU

CP	Giá	Xu hướng ngắn hạn	Xu hướng trung hạn	Giá mua ngắn hạn	Mức cắt lỗ ngắn hạn	%LN ngắn hạn tạm tính	Tín hiệu ngắn hạn	Giá mua trung hạn	Mức cắt lỗ trung hạn	%LN trung hạn tạm tính	Tín hiệu trung hạn
AAA	14,400	GIẢM	GIẢM		15,195				16,612		
ACB	29,500	GIẢM	GIẢM		30,024				33,291		
ACV	86,600	GIẢM	TĂNG		89,267			90,000	76,780	-3.78%	
ANV	26,950	TĂNG	GIẢM	27,200	25,385	-0.92%			31,024		
ASM	8,050	TĂNG	GIẢM	7,770	7,507	3.60%			9,351		
BFC	25,600	GIẢM	GIẢM		26,419				26,729		
BHN	82,300	GIẢM	GIẢM		83,842				92,057		
BID	32,850	GIẢM	TĂNG		33,652			33,400	29,888	-1.65%	
BMP	48,100	GIẢM	GIẢM		51,651				58,412		
BSR	12,200	GIẢM	GIẢM		14,181				16,480		
BVH	92,000	GIẢM	TĂNG		93,389			86,000	88,082	6.98%	
BWE	24,800	TĂNG	TĂNG	24,700	23,124	0.40%		20,000	21,615	24.00%	
CEO	13,200	GIẢM	GIẢM		13,384				14,755		
CHP	20,950	GIẢM	GIẢM		21,367				22,430		
CSM	14,950	TĂNG	TĂNG	15,400	14,621	-2.92%		14,390	13,911	3.89%	
CTD	149,400	GIẢM	GIẢM		154,546				164,807		
CTG	19,450	GIẢM	GIẢM		19,500				22,260		
CTI	25,000	GIẢM	TĂNG	24,400	25,427	4.21%	BÁN	26,850	22,600	-6.89%	
CVT	19,900	TĂNG	GIẢM	19,900	19,584	0.00%	MUA		22,326		
DCM	9,300	GIẢM	GIẢM		9,932				10,704		
DGW	23,300	TĂNG	GIẢM	23,300	22,864	0.00%	MUA		25,127		
DHA	30,500	GIẢM	TĂNG		32,100			29,100	27,521	4.81%	
DIG	16,200	TĂNG	GIẢM	16,000	15,337	1.25%			17,064		
DHC	30,900	GIẢM	GIẢM		31,579				34,601		
DHG	84,300	TĂNG	GIẢM	77,500	78,765	8.77%			85,526		
DGC	44,000	GIẢM	GIẢM		44,577				48,718		
DPG	46,700	GIẢM	TĂNG		55,986			52,000	44,765	-10.19%	
DPM	22,550	TĂNG	TĂNG	22,750	21,584	-0.88%		19,400	19,762	16.24%	
DPR	35,700	TĂNG	TĂNG	32,600	32,532	9.51%		35,950	30,873	-0.70%	
DQC	28,000	TĂNG	TĂNG	27,700	25,698	1.08%		31,000	26,186	-9.68%	
DRC	22,400	TĂNG	GIẢM	22,300	21,547	0.45%			24,379		
DXG	22,950	GIẢM	GIẢM		23,959				26,934		
ELC	7,590	TĂNG	GIẢM	7,590	7,578	0.00%	MUA		8,439		
FCN	13,700	TĂNG	GIẢM	13,900	13,136	-1.44%			15,658		
FIT	2,500	TĂNG	GIẢM	2,610	2,456	-4.21%			3,083		
FMC	32,900	TĂNG	TĂNG	30,050	30,401	9.48%		24,700	26,427	33.20%	
FPT	42,500	TĂNG	GIẢM	42,800	41,484	-0.70%			45,324		
GAS	90,500	TĂNG	GIẢM	89,900	86,299	0.67%			100,384		
GEX	21,700	GIẢM	GIẢM		22,380				25,049		
GIL	35,300	TĂNG	GIẢM	35,950	33,922	-1.81%			38,640		

We Create Fortune

GMD	26,000	GIẢM	GIẢM		26,712			29,123		
GTN	10,400	TĂNG	GIẢM	10,400	9,896	0.00%		11,796		
HAG	4,950	TĂNG	GIẢM	5,080	4,861	-2.56%		5,603		
HAX	16,500	TĂNG	GIẢM	16,400	16,233	0.61%		17,965		
HBC	16,500	TĂNG	GIẢM	16,800	15,699	-1.79%		20,157		
HDB	29,650	TĂNG	GIẢM	30,300	28,134	-2.15%		33,267		
HDG	36,450	TĂNG	GIẢM	35,950	34,349	1.39%		37,373		
HNG	13,300	GIẢM	GIẢM		15,294		8,200	14,502	76.85%	BÁN
HPG	29,550	GIẢM	GIẢM		30,760			34,404		
HSG	6,570	TĂNG	GIẢM	6,860	6,274	-4.23%		8,495		
HT1	15,100	TĂNG	TĂNG	14,150	13,041	6.71%	14,800	12,654	2.03%	
HUT	3,600	GIẢM	GIẢM		4,078			4,784		
HVN	36,500	TĂNG	GIẢM	35,700	35,161	2.24%		37,369		
ITD	10,500	GIẢM	TĂNG		10,676		12,400	10,106	-15.32%	
KBC	14,150	GIẢM	TĂNG		14,174		13,450	12,358	5.20%	
KDH	29,850	GIẢM	TĂNG		30,953		33,000	28,018	-9.55%	
KSB	24,750	GIẢM	GIẢM		25,839			28,694		
LCG	9,220	TĂNG	TĂNG	8,230	8,242	12.03%	9,200	8,886	0.22%	MUA
LDG	14,800	TĂNG	GIẢM	14,750	13,741	0.34%		16,835		
LIX	47,400	GIẢM	TĂNG		49,361		44,400	45,486	6.76%	
LPB	8,600	GIẢM	GIẢM		9,012			10,145		
LSS	6,530	TĂNG	TĂNG	7,000	6,255	-6.71%	7,890	6,353	-17.24%	
MBB	21,000	TĂNG	GIẢM	19,750	18,783	6.33%		21,737		
MPC	45,700	TĂNG	GIẢM	41,100	40,116	11.19%		46,475		
MSN	80,800	TĂNG	GIẢM	80,700	78,748	0.12%		88,530		
MSR	18,100	GIẢM	GIẢM		18,602			21,274		
MWG	83,700	GIẢM	GIẢM		86,599			92,518		
NKG	6,500	GIẢM	GIẢM		7,067			9,124		
NLG	25,450	GIẢM	GIẢM		26,080			28,866		
NT2	28,600	TĂNG	TĂNG	25,400	26,769	12.60%	25,900	24,084	10.42%	
NTL	19,300	TĂNG	TĂNG	19,800	18,359	-2.53%	10,450	16,267	84.69%	
NTP	41,000	TĂNG	GIẢM	42,500	39,752	-3.53%		47,675		
PAC	38,300	GIẢM	GIẢM		39,994			42,848		
PC1	23,600	TĂNG	GIẢM	23,900	22,344	-1.26%		25,195		
PDR	25,350	GIẢM	GIẢM		26,189			27,737		
PHR	36,100	TĂNG	TĂNG	29,300	33,864	23.21%	24,000	30,364	50.42%	
PNJ	91,700	GIẢM	GIẢM		92,654			102,811		
PLX	55,300	GIẢM	GIẢM		57,280			62,322		
POW	15,350	TĂNG	GIẢM	14,300	15,058	7.34%		16,115		
PPC	20,550	TĂNG	TĂNG	18,550	19,034	10.78%	19,700	17,061	4.31%	
PTB	58,400	GIẢM	TĂNG		60,438		64,000	56,808	-8.75%	
PVS	18,300	GIẢM	GIẢM		18,728			20,919		
PVD	15,500	TĂNG	GIẢM	15,500	14,446	0.00%		17,923		
PVI	33,400	TĂNG	TĂNG	32,900	32,098	1.52%	33,000	30,008	1.21%	
PXS	4,650	GIẢM	GIẢM		5,039			5,668		
QNS	42,000	TĂNG	TĂNG	42,000	40,757	0.00%	41,500	3,204	1.20%	



We Create Fortune

RAL	83,400	GIẢM	GIẢM		86,637				92,863	
REE	32,700	TĂNG	GIẢM	31,100	30,827	5.14%			33,718	
SAB	234,500	GIẢM	TĂNG		248,581			245,000	227,704	-4.29%
SAM	7,200	TĂNG	GIẢM	7,090	7,049	1.55%			7,361	
SBV	13,200	GIẢM	GIẢM		13,879				16,754	
SCR	7,390	TĂNG	GIẢM	7,390	7,377	0.00%	MUA		8,128	
SHI	6,700	GIẢM	TĂNG		6,833			6,990	5,879	-4.15%
SJS	21,000	TĂNG	TĂNG	18,800	18,512	11.70%		18,100	15,245	16.02%
SKG	15,550	GIẢM	GIẢM		17,631				19,471	
SSI	25,600	GIẢM	GIẢM		26,245				29,742	
STB	11,700	TĂNG	GIẢM	11,700	11,696	0.00%	MUA		13,045	
SVC	42,000	GIẢM	GIẢM		43,619				46,435	
TCB	27,400	TĂNG	GIẢM	25,800	25,598	6.20%			N/A	
TCM	26,000	TĂNG	GIẢM	24,350	23,130	6.78%			26,878	
TDH	9,860	GIẢM	GIẢM		10,223				11,329	
TLH	5,000	GIẢM	GIẢM		5,434				6,128	
TNG	18,100	TĂNG	TĂNG	18,000	16,368	0.56%		12,000	15,302	50.83%
TYA	10,500	TĂNG	GIẢM	10,900	10,340	-3.67%			11,557	
VCB	55,800	TĂNG	GIẢM	55,000	53,481	1.45%			59,813	
VCG	21,800	GIẢM	TĂNG		24,666			19,200	19,040	13.54%
VFG	38,400	GIẢM	TĂNG		39,569			34,394	34,815	11.65%
VGC	19,400	TĂNG	TĂNG	16,300	17,566	19.02%		19,100	18,454	1.57%
VHC	96,000	TĂNG	GIẢM	94,400	88,276	1.69%			105,200	
VHM	80,500	TĂNG	TĂNG	76,600	76,795	5.09%		80,000	68,839	0.63%
VIB	18,100	GIẢM	GIẢM		18,226				20,016	
VIC	102,400	GIẢM	GIẢM		103,689				104,386	
VIP	6,850	GIẢM	GIẢM		6,959				7,292	
VJC	115,200	GIẢM	GIẢM		119,449				130,367	
VGT	11,400	TĂNG	GIẢM	11,600	10,687	-1.72%			13,091	
VNM	133,800	TĂNG	GIẢM	131,000	128,980	2.14%			136,989	
VPB	20,000	GIẢM	GIẢM		20,116				22,890	
VPI	41,200	GIẢM	N/A		41,991				5,963	
VRC	16,900	GIẢM	GIẢM		17,410				20,105	
VRE	29,300	GIẢM	GIẢM		31,781				32,589	
VSC	42,050	TĂNG	GIẢM	42,700	40,965	-1.52%			45,128	



We Create Fortune

Sàn GDCK TPHCM (HSX)

	Điểm	Chg%
VNI	911.05	0.97
VN30	864.10	1.09
VN Mid	922.85	0.58
VN Small	769.66	0.11

Sàn GDCK Hà Nội (HSX)

	Điểm	Chg%
HNI	103.37	1.78
HN30	186.49	1.95
VNX AllSh	1,274.27	0.90

Sàn GDCK UPCoM (UPCoM)

	Điểm	Chg%
UPCoM	53.37	0.21

GDKN	GTGD (tỷ VND)
Mua	312.70
Bán	342.82
GT rỗng	(30.12)

GDKN	GTGD (tỷ VND)
Mua	3.91
Bán	5.45
GT rỗng	(1.54)

GDKN	GTGD (tỷ VND)
Mua	24.09
Bán	13.94
GT rỗng	10.15

Mã tăng lớn nhất*	Giá trị thay đổi (VND)	Chg%
CMG	1750	6.99%
TCM	1650	6.78%
HT1	950	6.71%
BCG	360	6.38%
MBB	1250	6.33%

Mã tăng lớn nhất*	Giá trị thay đổi (VND)	Chg%
L14	2900	8.63%
DBC	1900	7.60%
TNG	900	5.23%
DGC	1900	4.51%
MBS	500	3.47%

Mã tăng lớn nhất*	Giá trị thay đổi (VND)	Chg%
VIB	200	1.12%
MCH	600	0.57%

Mã giảm lớn nhất*	Giá trị thay đổi (VND)	Chg%
DPG	-3,500	-6.97%
SKG	-1,150	-6.89%
HVG	-280	-5.49%
TTF	-120	-4.14%
NCT	-2,500	-3.45%

Mã giảm lớn nhất*	Giá trị thay đổi (VND)	Chg%
TV2	-6,700	-5.45%
VC3	-700	-3.02%
HUT	-100	-2.70%
VCG	-200	-0.91%
TVC	-100	-0.79%

Mã giảm lớn nhất*	Giá trị thay đổi (VND)	Chg%
VTP	-3200	-2.06%
C4G	-100	-1.18%

*GTVH > 500 tỷ đồng, GTDG > 1.5 tỷ đồng

GTVH cao nhất	Tỷ đồng
VIC	326,822
TCB	95,807
BVH	64,482
MBB	45,369
MWG	37,090

GTVH cao nhất	Tỷ đồng
ACB	36,791
VCS	9,878
VCG	9,629
PVS	8,747
VGC	8,698

GTVH cao nhất	Tỷ đồng
MCH	64,957
VEF	14,295
VIB	13,603
FOX	10,877
DNH	10,813

KLGD nhiều nhất	Giá trị (triệu)	TB 30 ngày
MBB	9.97	6.24
FLC	6.82	5.81
KBC	2.89	3.11
SJF	2.66	0.71
ASM	2.54	3.16

KLGD nhiều nhất	Giá trị (triệu)	TB 30 ngày
SHB	7.80	4.51
PVS	3.27	3.27
VGC	2.67	2.27
ACB	2.08	3.63
VCG	1.83	4.22

KLGD nhiều nhất	Giá trị (triệu)	TB 30 ngày
C4G	0.27	-
VIB	0.19	0.15
GEG	0.16	0.43
HAF	0.11	0.00
FDG	0.11	0.00

Nguồn: Bloomberg & YSVN

Nguồn: Bloomberg & YSVN

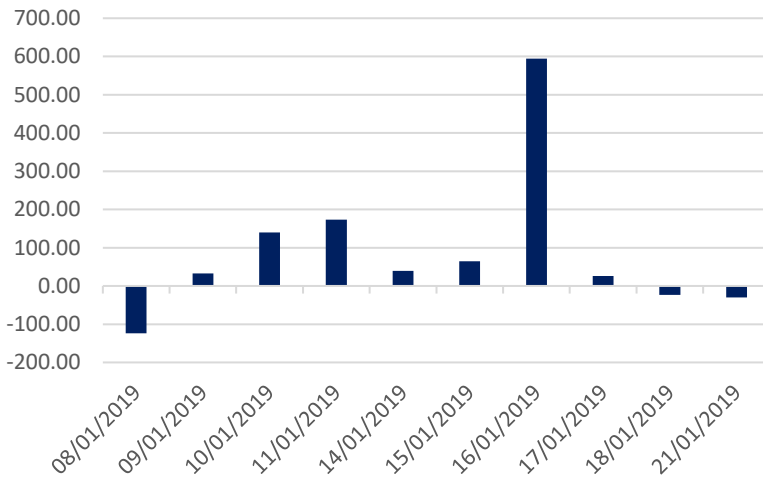
Nguồn: Bloomberg & YSVN



We Create Fortune

THỐNG KÊ GIAO DỊCH KHỐI NGOẠI

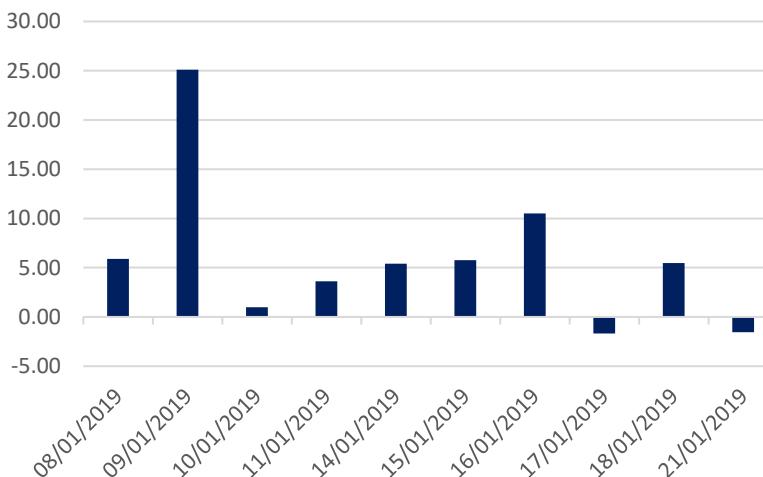
Diễn biến Mua/Bán ròng Khối ngoại HSX



Mã CK	Giá trị mua ròng (triệu VNĐ)	Mã CK	Giá trị Bán ròng (triệu VNĐ)
CTD	38,205	VIC	(24,047)
VCB	12,055	SSI	(14,481)
VHM	10,591	VJC	(11,223)
STB	10,526	DXG	(9,020)
POW	6,431	CII	(8,076)

TOP 5 Cổ phiếu khối ngoại Mua/Bán trên sàn HSX

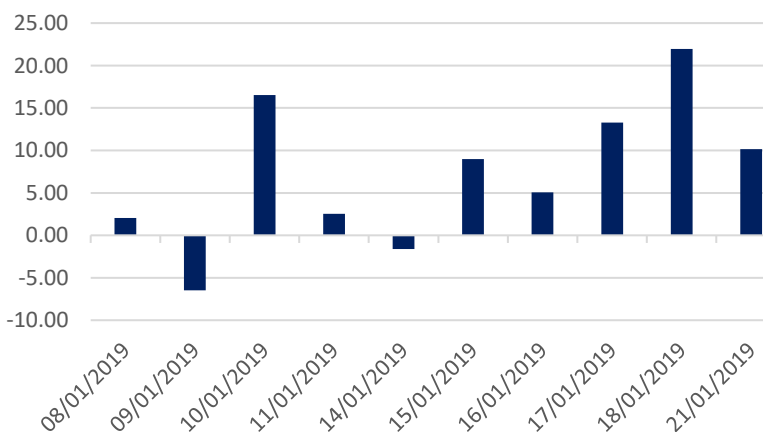
Diễn biến Mua/Bán ròng Khối ngoại HNX



Mã CK	Giá trị mua ròng (triệu VNĐ)	Mã CK	Giá trị Bán ròng (triệu VNĐ)
VGC	1,376	PVS	(1,083)
PGS	203	SHB	(718)
DP3	121	TNG	(358)
AMV	107	DGC	(304)
MST	100	NDN	(221)

TOP 5 Cổ phiếu khối ngoại Mua/Bán trên sàn HNX

Diễn biến Mua/Bán ròng Khối ngoại Upcom



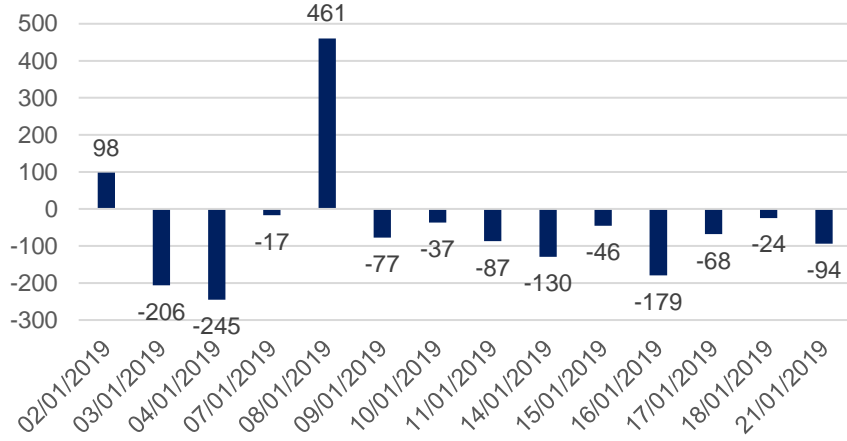
Mã CK	Giá trị mua ròng (triệu VNĐ)	Mã CK	Giá trị Bán ròng (triệu VNĐ)
VTP	6,937	LPB	(1,530)
VEA	3,535	ACV	(629)
HVN	866	PIA	(91)
BSR	349	NTC	(87)
QNS	254	TRS	(15)

TOP 5 Cổ phiếu khối ngoại Mua/Bán trên sàn UPCoM

We Create **Fortune**

THỐNG KÊ GIAO DỊCH TỰ DOANH

Giá trị giao dịch tự doanh mua/bán ròng
(tỷ đồng)

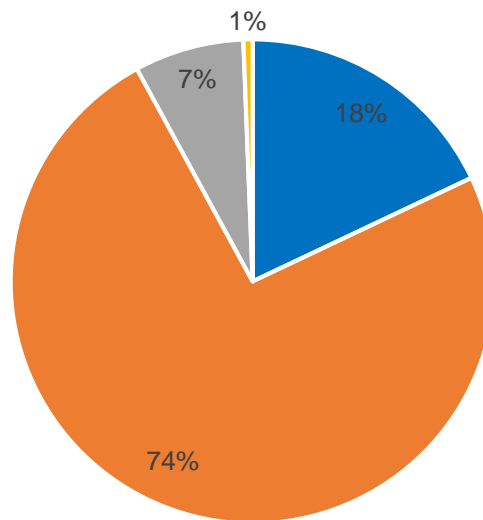


Mã CK	Giá trị đặt mua (triệu VNĐ)	Mã CK	Giá trị đặt bán (triệu VNĐ)
VIC	13,515	MWG	71,653
HPG	11,321	HPG	4,679
CTG	5,691	VIC	4,605
SSI	5,582	MBB	4,173
MBB	5,505	CTG	4,110

Top 5 các mã đạt GDTD lớn nhất

CƠ CẤU THỊ TRƯỜNG CHỨNG KHOÁN VIỆT NAM

Cơ cấu nhà đầu tư trên sàn HSX



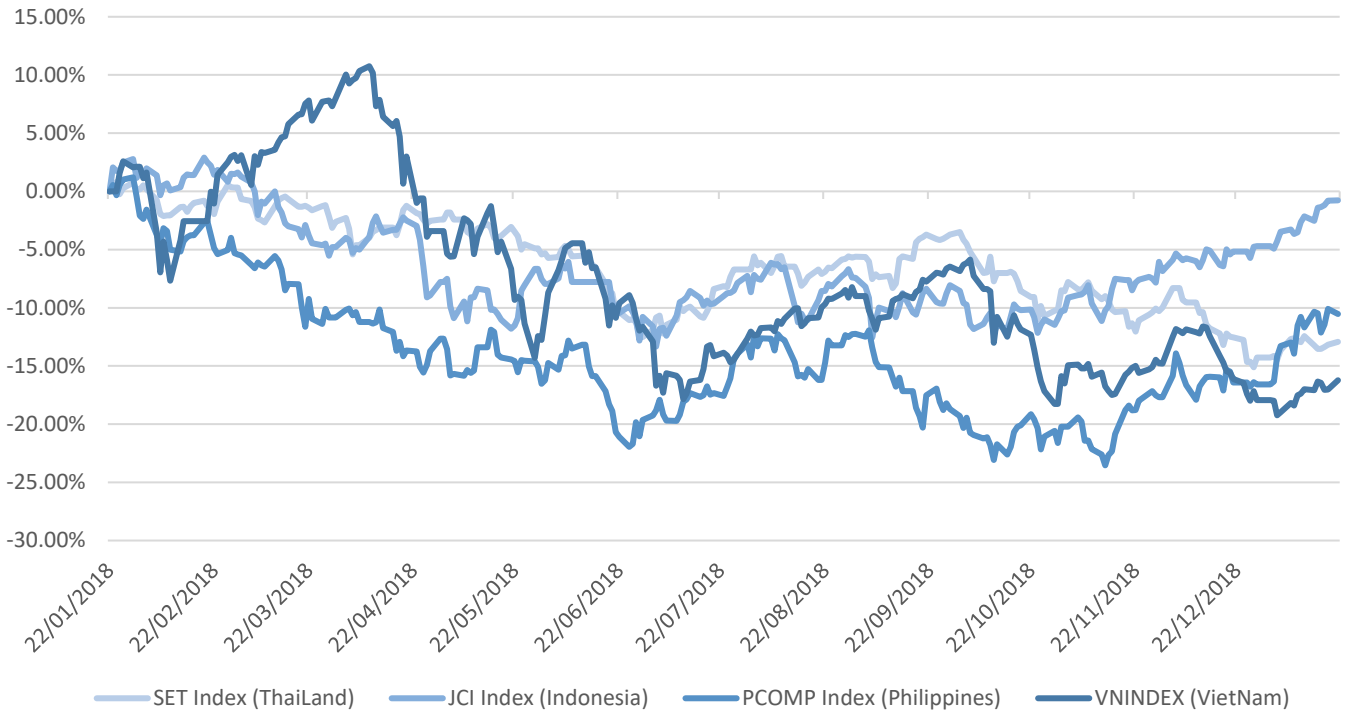
■ Tổ chức nước ngoài ■ Cá nhân trong nước ■ Tổ chức trong nước ■ Cá nhân nước ngoài

Nguồn: FiinPro – YSVN



We Create **Fortune**

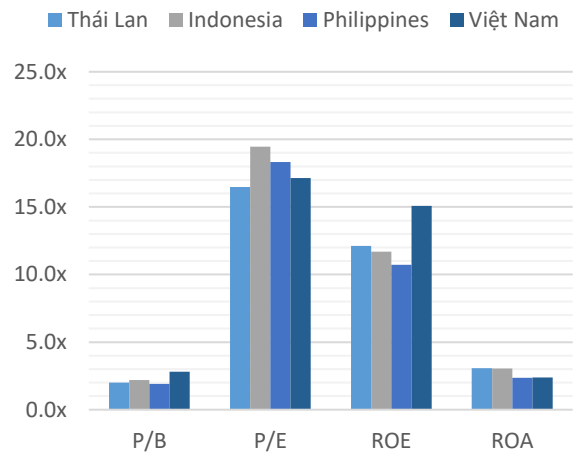
Diễn biến các thị trường trong khu vực



Dữ liệu thị trường các quốc gia trong khu vực

		Thái Lan	Indonesia	Philippines	Việt Nam
P/B		2.0x	2.2x	1.9x	2.8x
P/E		16.5x	19.5x	18.3x	17.1x
ROE	%	12.11	11.70	10.72	15.08
ROA	%	3.08	3.04	2.36	2.38
Vốn hóa	Tỷ USD	519.50	431.00	164	137.00
GTGD	Triệu USD	1.40	0.28	0.05	0.15
LS cổ tức	%	3.16	2.33	1.65	2.11

Nguồn: Bloomberg & YSVN





We Create **Fortune**

CÔNG TY CỔ PHẦN CHỨNG KHOÁN YUANTA VIỆT NAM

Phòng phân tích khối khách hàng cá nhân

Nguyễn Thế Minh

Giám đốc Nghiên cứu Phân tích

+84 28 3622 6868 ext 3826

minh.nguyen@yuantan.com.vn

Quách Đức Khánh

Chuyên viên phân tích cao cấp

+84 28 3622 6868 ext 3833

khanh.quach@yuantan.com.vn

Nguyễn Trịnh Ngọc Hồng

Chuyên viên phân tích

+84 28 3622 6868 ext 3832

hong.nguyen@yuantan.com.vn

Phòng Môi giới khách hàng cá nhân

Nguyễn Thanh Tùng

Giám đốc Môi giới Hội Sở

+84 28 3622 6868 ext 3609

tung.nguyen@yuantan.com.vn

Chung Kim Hoa

Giám đốc Khối khách hàng người Hoa

+84 28 3622 6868 ext 3828

hoa.chung@yuantan.com.vn

Phù Vĩnh Quế

Giám đốc chi nhánh Chợ Lớn

+84 28 3622 6868

que.phu@yuantan.com.vn

Nguyễn Việt Quang

Giám đốc chi nhánh Hà Nội

+84 28 3622 6868 ext 3404

quang.nguyen@yuantan.com.vn

Võ Thị Thu Thủy

Giám đốc chi nhánh Bình Dương

+84 28 3622 6868 ext 3505

thuy.vo@yuantan.com.vn

Bùi Quốc Phong

Giám đốc chi nhánh Đồng Nai

+84 28 3622 6868

phong.bui@yuantan.com.vn

Nguyễn Đức Hoàn

Giám đốc trung tâm kinh doanh

Nam Hà Nội

+84 28 3622 6868 ext 3409

hoan.nguyen@yuantan.com.vn



We Create **Fortune**

Appendix A: Important Disclosures

Analyst Certification

Each research analyst primarily responsible for the content of this research report, in whole or in part, certifies that with respect to each security or issuer that the analyst covered in this report: (1) all of the views expressed accurately reflect his or her personal views about those securities or issuers; and (2) no part of his or her compensation was, is, or will be, directly or indirectly, related to the specific recommendations or views expressed by that research analyst in the research report.

Ratings Definitions

BUY: We have a positive outlook on the stock based on our expected absolute or relative return over the investment period. Our thesis is based on our analysis of the company's outlook, financial performance, catalysts, valuation and risk profile. We recommend investors add to their position.

HOLD-Outperform: In our view, the stock's fundamentals are relatively more attractive than peers at the current price. Our thesis is based on our analysis of the company's outlook, financial performance, catalysts, valuation and risk profile.

HOLD-Underperform: In our view, the stock's fundamentals are relatively less attractive than peers at the current price. Our thesis is based on our analysis of the company's outlook, financial performance, catalysts, valuation and risk profile.

SELL: We have a negative outlook on the stock based on our expected absolute or relative return over the investment period. Our thesis is based on our analysis of the company's outlook, financial performance, catalysts, valuation and risk profile. We recommend investors reduce their position.

Under Review: We actively follow the company, although our estimates, rating and target price are under review.

Restricted: The rating and target price have been suspended temporarily to comply with applicable regulations and/or Yuanta policies.

Note: Yuanta research coverage with a Target Price is based on an investment period of 12 months. Greater China Discovery Series coverage does not have a formal 12 month Target Price and the recommendation is based on an investment period specified by the analyst in the report.

Global Disclaimer

© 2018 Yuanta. All rights reserved. The information in this report has been compiled from sources we believe to be reliable, but we do not hold ourselves responsible for its completeness or accuracy. It is not an offer to sell or solicitation of an offer to buy any securities. All opinions and estimates included in this report constitute our judgment as of this date and are subject to change without notice.

This report provides general information only. Neither the information nor any opinion expressed herein constitutes an offer or invitation to make an offer to buy or sell securities or other investments. This material is prepared for general circulation to clients and is not intended to provide tailored investment advice and does not take into account the individual financial situation and objectives of any specific person who may receive this report. Investors should seek financial advice regarding the appropriateness of investing in any securities, investments or investment strategies discussed or recommended in this report. The information contained in this report has been compiled from sources believed to be reliable but no representation or warranty, express or implied, is made as to its accuracy, completeness or correctness. This report is not (and should not be construed as) a solicitation to act as securities broker or dealer in any jurisdiction by any person or company that is not legally permitted to carry on such business in that jurisdiction.

Yuanta research is distributed in the United States only to Major U.S. Institutional Investors (as defined in Rule 15a-6 under the Securities Exchange Act of 1934, as amended and SEC staff interpretations thereof). All transactions by a US person in the securities mentioned in this report must be effected through a registered broker-dealer under Section 15 of the Securities Exchange Act of 1934, as amended. Yuanta research is distributed in Taiwan by Yuanta Securities Investment Consulting. Yuanta research is distributed in Hong Kong by Yuanta Securities (Hong Kong) Co. Limited, which is licensed in Hong Kong by the Securities and Futures Commission for regulated activities, including Type 4 regulated activity (advising on securities). In Hong Kong, this research report may not be redistributed, retransmitted or disclosed, in whole or in part or any form or manner, without the express written