

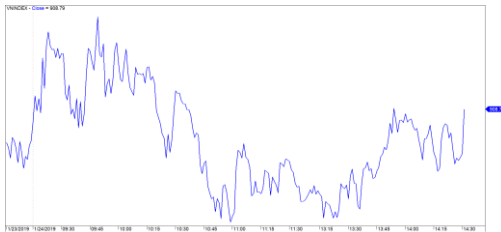
Market Today: Nhóm Largecaps có dấu hiệu biến động mạnh tích cực

24/01/2019

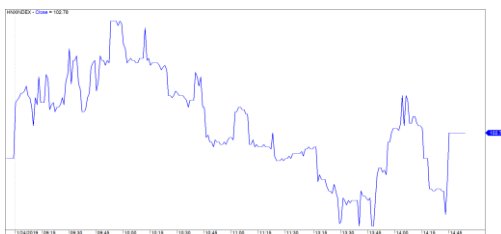
| Diễn biến thị trường trong phiên | | | |
|----------------------------------|---------|---------|---------|
| Rating | VNI | HNI | UPCOM |
| Điểm | 908.79 | 102.78 | 53.76 |
| % ngày | 0.08% | 0.11% | -0.24% |
| % tuần | 0.77% | 0.84% | 0.88% |
| % tháng | 0.03% | -0.54% | 2.48% |
| % năm | -16.36% | -18.60% | -10.25% |
| GTGD (Tỷ VND) | | | |
| Trong ngày | 2,610 | 378 | 183 |
| TB 1 tuần | 2,921 | 367 | 270 |
| TB 1 tháng | 2,873 | 507 | 257 |
| Khối ngoại (Tỷ VND) | | | |
| Mua | 618.68 | 1.15 | 18.71 |
| Bán | 642.70 | 6.50 | 2.74 |
| Giá trị ròng | (24.02) | (5.35) | 15.97 |
| Độ rộng TT | | | |
| Mã Tăng | 140 | 51 | 145 |
| Mã Giảm | 145 | 65 | 85 |
| Không Đổi | 97 | 265 | 621 |
| Chỉ số chính | | | |
| P/E | 15.3x | 9.3x | 17.0x |
| Vốn hóa TT (ngàn tỷ) | 2,977 | 143 | 925 |
| LS Cổ tức | 2.59% | 4.12% | 3.78% |

Nguồn: Bloomberg – YSVN

VNINDEX



HNXINDEX

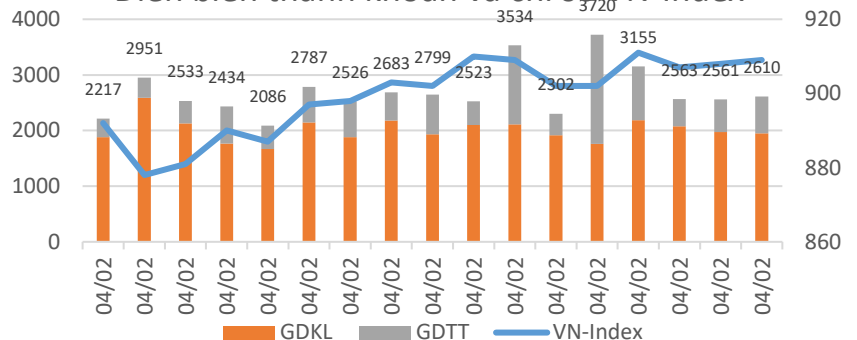


DIỄN BIẾN THỊ TRƯỜNG

Sắc xanh đã trở lại với thị trường châu Á khi hầu hết các TTCK trong khu vực đã có những chuyển biến tích cực hơn. Cuối phiên các chỉ số đều đóng cửa trên mức tham chiếu, tuy nhiên có vài thị trường vẫn chịu áp lực bán nên chỉ số bị điều chỉnh nhẹ như Nhật Bản, Ấn Độ. TTCK Việt Nam tiếp tục một phiên giao động trong biên độ hẹp tuy nhiên chỉ số chính vẫn giữ được mức tăng nhẹ. Chỉ số VN-Index đóng cửa ở mức 908.79 điểm (+0.07%), chỉ số HNX-Index sau những rung lắc trong phiên chiều cũng tăng nhẹ 0.11% và dừng lại ở mức 102.78 điểm.

Diễn biến của các nhóm ngành đều có sự phân hóa nhất định, đối với nhóm ngành ngân hàng có nhiều mã tăng khá tốt như CTG và MBB đều tăng hơn 2% trong phiên thì có nhiều mã vẫn chịu áp lực bán khiến giá giảm dưới mức tham chiếu. Chỉ số không thể có sự bức phá mạnh cũng vì bị kìm hãm bởi dòng bất động sản đồng loạt giảm điểm và tiêu biểu là VHM giảm 1% khiến và những mã khác chìm trong sắc đỏ. Thanh khoản trong phiên giao dịch vẫn chưa có những tín hiệu tích cực về việc dòng tiền quay lại khi trung bình từ đầu năm đến nay chỉ khoảng 2,700 tỷ đồng.

Diễn biến thanh khoản và chỉ số VN-Index



NHẬN ĐỊNH THỊ TRƯỜNG

Chúng tôi cho rằng thị trường có thể sẽ thử thách lại vùng kháng cự 919 – 920 điểm của chỉ số VN-Index trong phiên cuối tuần. Đồng thời, thị trường có dấu hiệu bước vào giai đoạn biến động mạnh theo chiều hướng tích cực, đặc biệt là nhóm cổ phiếu Largecaps sẽ có chuyển biến tích cực và rõ ràng hơn trong vài phiên tới. Ngoài ra, tỷ trọng giảm nhẹ cho nên chiến lược ngắn hạn là hạn chế mua đuổi ở các nhịp tăng.

Hệ thống chỉ báo xu hướng của chúng tôi vẫn duy trì mức TĂNG xu hướng ngắn hạn của chỉ số VN-Index với mức cắt lỗ ở mức 890.97 điểm và mức GIẢM xu hướng ngắn hạn của chỉ số HNX-Index với mức kháng cự ở mức 104.80 điểm. Do đó, chúng tôi khuyến nghị các nhà đầu tư ngắn hạn nên tiếp tục tận dịp điều chỉnh để gia tăng tỷ trọng cổ phiếu và vẫn nên chú ý vào xu hướng của từng cổ phiếu, đặc biệt là nhóm cổ phiếu Largecaps như nhóm ngân hàng.

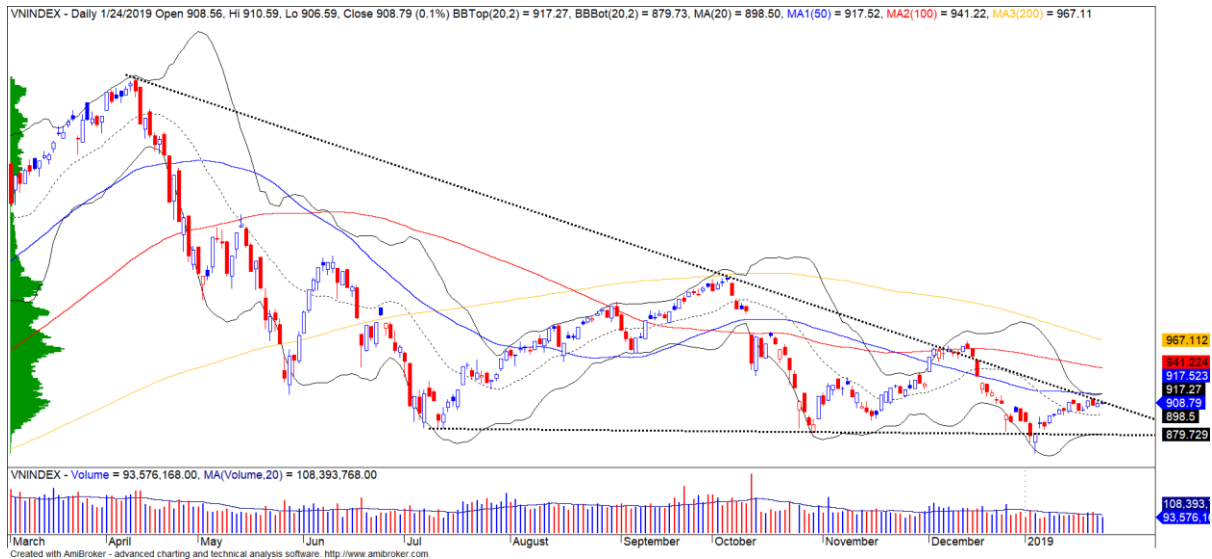
Tỷ trọng khuyến nghị ngắn hạn: 49% cổ phiếu/51% tiền mặt.

(Bảng đánh giá xu hướng của các cổ phiếu theo dõi được cập nhật ở trang sau).

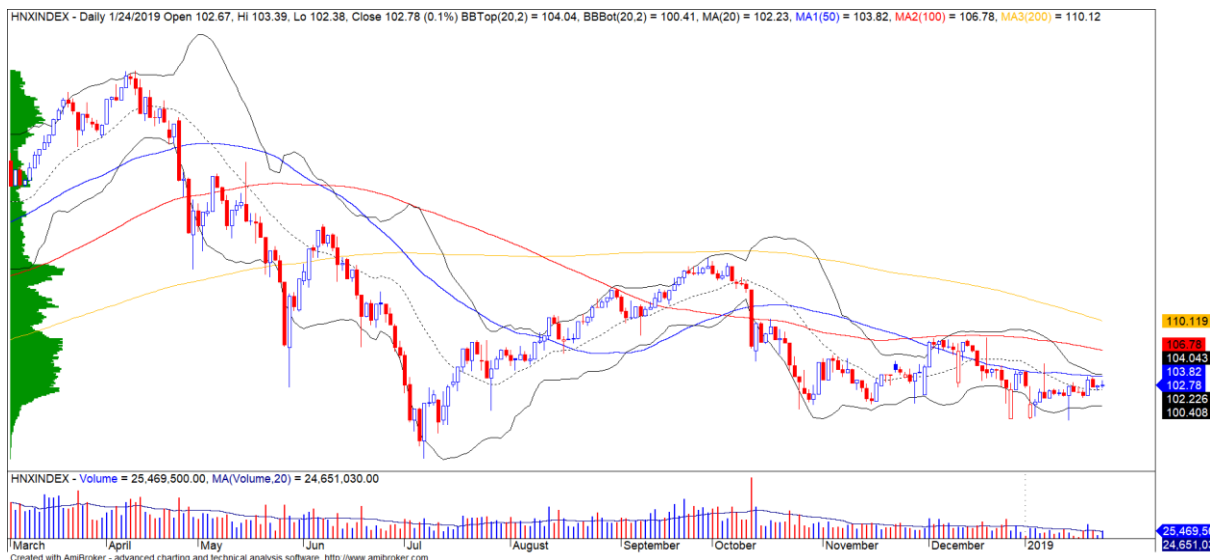


We Create **Fortune**

BIỂU ĐỒ PHÂN TÍCH KỸ THUẬT



Diễn biến thị trường của chỉ số VN-Index



Diễn biến thị trường của chỉ số HNX-Index

| Chỉ số | Xu hướng ngắn hạn | Xu hướng trung hạn | Mức kháng cự 1 | Mức kháng cự 2 | Mức hỗ trợ 1 | Mức hỗ trợ 2 |
|--------------------|-------------------|--------------------|----------------|----------------|--------------|--------------|
| Chỉ số VN-Index | TĂNG | GIẢM | 972 | 1,025 | 897 | 780 |
| Chỉ số HNX-Index | GIẢM | GIẢM | 110 | 117 | 100 | 96 |
| Chỉ số VN30 | TĂNG | GIẢM | 946 | 995 | 865 | 768 |
| Chỉ số VNMidcaps | TĂNG | GIẢM | 1,020 | 1,079 | 925 | 971 |
| Chỉ số VNSmallcaps | TĂNG | GIẢM | 815 | 835 | 789 | 769 |



We Create Fortune

BẢNG THEO DÕI XU HƯỚNG CÁC CỔ PHIẾU

| CP | Giá | Xu hướng ngắn hạn | Xu hướng trung hạn | Giá mua ngắn hạn | Mức cắt lỗ ngắn hạn | %LN ngắn hạn tạm tính | Tín hiệu ngắn hạn | Giá mua trung hạn | Mức cắt lỗ trung hạn | %LN trung hạn tạm tính | Tín hiệu trung hạn |
|-----|---------|-------------------|--------------------|------------------|---------------------|-----------------------|-------------------|-------------------|----------------------|------------------------|--------------------|
| AAA | 14,450 | GIẢM | GIẢM | | 15,195 | | | | 16,612 | | |
| ACB | 29,200 | GIẢM | GIẢM | | 30,024 | | | | 33,291 | | |
| ACV | 84,500 | GIẢM | TĂNG | | 88,159 | | | 90,000 | 76,780 | -6.11% | |
| ANV | 28,000 | TĂNG | GIẢM | 27,200 | 26,282 | 2.94% | | | 31,024 | | |
| ASM | 8,000 | TĂNG | GIẢM | 7,770 | 7,507 | 2.96% | | | 9,351 | | |
| BFC | 24,000 | GIẢM | GIẢM | | 25,788 | | | | 26,729 | | |
| BHN | 80,400 | GIẢM | GIẢM | | 83,842 | | | | 92,057 | | |
| BID | 32,500 | GIẢM | TĂNG | | 33,652 | | | 33,400 | 29,888 | -2.69% | |
| BMP | 48,600 | GIẢM | GIẢM | | 50,730 | | | | 58,412 | | |
| BSR | 12,300 | GIẢM | GIẢM | | 13,047 | | | | 16,480 | | |
| BVH | 90,300 | GIẢM | TĂNG | | 93,389 | | | 86,000 | 88,082 | 5.00% | |
| BWE | 24,200 | TĂNG | TĂNG | 24,700 | 23,336 | -2.02% | | 20,000 | 21,615 | 21.00% | |
| CEO | 13,200 | GIẢM | GIẢM | | 13,384 | | | | 14,755 | | |
| CHP | 21,000 | GIẢM | GIẢM | | 21,281 | | | | 22,430 | | |
| CSM | 15,000 | TĂNG | TĂNG | 15,400 | 14,621 | -2.60% | | 14,390 | 13,911 | 4.24% | |
| CTD | 131,500 | GIẢM | GIẢM | | 146,466 | | | | 164,807 | | |
| CTG | 20,450 | TĂNG | GIẢM | 19,550 | 18,422 | 4.60% | | | 22,260 | | |
| CTI | 25,550 | GIẢM | TĂNG | | 26,386 | | | 26,850 | 22,600 | -4.84% | |
| CVT | 20,450 | TĂNG | GIẢM | 19,900 | 19,384 | 2.76% | | | 22,326 | | |
| DCM | 9,260 | GIẢM | GIẢM | | 9,520 | | | | 10,704 | | |
| DGW | 23,000 | TĂNG | GIẢM | 23,300 | 22,178 | -1.29% | | | 25,127 | | |
| DHA | 30,900 | GIẢM | TĂNG | | 32,100 | | | 29,100 | 27,521 | 6.19% | |
| DIG | 15,850 | TĂNG | GIẢM | 16,000 | 15,337 | -0.94% | | | 17,064 | | |
| DHC | 31,450 | GIẢM | GIẢM | | 31,579 | | | | 34,601 | | |
| DHG | 84,000 | TĂNG | GIẢM | 77,500 | 80,416 | 8.39% | | | 85,526 | | |
| DGC | 41,600 | GIẢM | GIẢM | | 44,577 | | | | 48,718 | | |
| DPG | 45,500 | GIẢM | TĂNG | | 49,871 | | | 52,000 | 44,765 | -12.50% | |
| DPM | 22,550 | TĂNG | TĂNG | 22,750 | 21,584 | -0.88% | | 19,400 | 19,762 | 16.24% | |
| DPR | 34,900 | TĂNG | TĂNG | 32,600 | 34,306 | 7.06% | | 35,950 | 30,873 | -2.92% | |
| DQC | 26,900 | TĂNG | TĂNG | 27,700 | 25,718 | -2.89% | | 31,000 | 26,186 | -13.23% | |
| DRC | 21,400 | GIẢM | GIẢM | 22,300 | 21,547 | -3.38% | BÁN | | 24,379 | | |
| DXG | 23,350 | GIẢM | GIẢM | | 23,959 | | | | 26,934 | | |
| ELC | 7,400 | TĂNG | GIẢM | 7,590 | 7,168 | -2.50% | | | 8,439 | | |
| FCN | 13,500 | TĂNG | GIẢM | 13,900 | 13,136 | -2.88% | | | 15,658 | | |
| FIT | 2,600 | TĂNG | GIẢM | 2,610 | 2,456 | -0.38% | | | 3,083 | | |
| FMC | 31,000 | GIẢM | TĂNG | 30,050 | 31,060 | 3.36% | BÁN | 24,700 | 26,427 | 25.51% | |
| FPT | 42,450 | TĂNG | GIẢM | 42,800 | 41,484 | -0.82% | | | 45,324 | | |
| GAS | 89,800 | TĂNG | GIẢM | 89,900 | 86,299 | -0.11% | | | 100,384 | | |
| GEX | 21,900 | GIẢM | GIẢM | | 22,380 | | | | 25,049 | | |
| GIL | 35,800 | TĂNG | GIẢM | 35,950 | 33,968 | -0.42% | | | 38,640 | | |

We Create Fortune

| | | | | | | | | | | | |
|-----|--------|------|------|--------|--------|--------|-----|--------|---------|---------|-----|
| GMD | 26,300 | GIẢM | GIẢM | | 26,712 | | | | 29,123 | | |
| GTN | 11,000 | TĂNG | GIẢM | 10,400 | 10,245 | 5.77% | | | 11,796 | | |
| HAG | 4,990 | TĂNG | GIẢM | 5,080 | 4,861 | -1.77% | | | 5,603 | | |
| HAX | 16,150 | GIẢM | GIẢM | 16,400 | 16,233 | -1.02% | BÁN | | 17,965 | | |
| HBC | 16,350 | TĂNG | GIẢM | 16,800 | 15,699 | -2.68% | | | 20,157 | | |
| HDB | 29,950 | TĂNG | GIẢM | 30,300 | 28,866 | -1.16% | | | 33,267 | | |
| HDG | 36,100 | TĂNG | GIẢM | 35,950 | 34,780 | 0.42% | | | 37,373 | | |
| HNG | 14,500 | GIẢM | GIẢM | | 14,863 | | | 8,200 | 14,502 | 76.85% | BÁN |
| HPG | 29,850 | GIẢM | GIẢM | | 30,760 | | | | 34,404 | | |
| HSG | 6,500 | TĂNG | GIẢM | 6,860 | 6,274 | -5.25% | | | 8,495 | | |
| HT1 | 14,950 | TĂNG | TĂNG | 14,150 | 14,244 | 5.65% | | 14,800 | 12,654 | 1.01% | |
| HUT | 3,700 | GIẢM | GIẢM | | 3,966 | | | | 4,784 | | |
| HVN | 37,500 | TĂNG | TĂNG | 35,700 | 35,766 | 5.04% | | | 37,369 | | |
| ITD | 10,500 | GIẢM | TĂNG | | 10,676 | | | 12,400 | 10,106 | -15.32% | |
| KBC | 13,900 | GIẢM | TĂNG | | 14,174 | | | 13,450 | 12,358 | 3.35% | |
| KDH | 30,050 | GIẢM | TĂNG | | 30,868 | | | 33,000 | 28,018 | -8.94% | |
| KSB | 24,800 | GIẢM | GIẢM | | 25,839 | | | | 28,694 | | |
| LCG | 9,000 | TĂNG | TĂNG | 8,230 | 8,611 | 9.36% | | 9,200 | 8,886 | -2.17% | MUA |
| LDG | 14,550 | TĂNG | GIẢM | 14,750 | 13,741 | -1.36% | | | 16,835 | | |
| LIX | 46,300 | GIẢM | TĂNG | | 48,506 | | | 44,400 | 45,486 | 4.28% | |
| LPB | 8,600 | GIẢM | GIẢM | | 9,012 | | | | 10,145 | | |
| LSS | 6,500 | TĂNG | TĂNG | 7,000 | 6,255 | -7.14% | | 7,890 | 6,353 | -17.62% | |
| MBB | 21,200 | TĂNG | GIẢM | 19,750 | 19,721 | 7.34% | | | 21,737 | | |
| MPC | 46,000 | TĂNG | GIẢM | 41,100 | 42,705 | 11.92% | | | 46,475 | | |
| MSN | 78,000 | GIẢM | GIẢM | | 82,088 | | | | 88,530 | | |
| MSR | 17,800 | GIẢM | GIẢM | | 18,602 | | | | 21,274 | | |
| MWG | 83,600 | GIẢM | GIẢM | | 86,358 | | | | 92,518 | | |
| NKG | 6,400 | GIẢM | GIẢM | | 6,834 | | | | 9,124 | | |
| NLG | 26,000 | TĂNG | GIẢM | 26,100 | 24,963 | -0.38% | | | 28,866 | | |
| NT2 | 28,350 | TĂNG | TĂNG | 25,400 | 27,009 | 11.61% | | 25,900 | 24,084 | 9.46% | |
| NTL | 18,600 | TĂNG | TĂNG | 19,800 | 17,425 | -6.06% | | 10,450 | 16,267 | 77.99% | |
| NTP | 41,000 | TĂNG | GIẢM | 42,500 | 39,752 | -3.53% | | | 47,675 | | |
| PAC | 37,600 | GIẢM | GIẢM | | 39,326 | | | | 42,848 | | |
| PC1 | 23,150 | TĂNG | GIẢM | 23,900 | 22,344 | -3.14% | | | 25,195 | | |
| PDR | 25,000 | GIẢM | GIẢM | | 26,189 | | | | 27,737 | | |
| PHR | 35,900 | TĂNG | TĂNG | 29,300 | 33,864 | 22.53% | | 24,000 | 30,364 | 49.58% | |
| PNJ | 90,700 | GIẢM | GIẢM | | 92,654 | | | | 102,811 | | |
| PLX | 53,200 | GIẢM | GIẢM | | 56,254 | | | | 62,322 | | |
| POW | 15,400 | TĂNG | GIẢM | 14,300 | 15,058 | 7.69% | | | 16,115 | | |
| PPC | 21,500 | TĂNG | TĂNG | 18,550 | 19,622 | 15.90% | | 19,700 | 17,061 | 9.14% | |
| PTB | 58,700 | GIẢM | TĂNG | | 60,083 | | | 64,000 | 56,808 | -8.28% | |
| PVS | 18,200 | GIẢM | GIẢM | | 18,728 | | | | 20,919 | | |
| PVD | 15,850 | TĂNG | GIẢM | 15,500 | 14,606 | 2.26% | | | 17,923 | | |
| PVI | 32,800 | TĂNG | TĂNG | 32,900 | 32,098 | -0.30% | | 33,000 | 30,008 | -0.61% | |
| PXS | 4,390 | GIẢM | GIẢM | | 4,693 | | | | 5,668 | | |
| QNS | 42,100 | TĂNG | TĂNG | 42,000 | 41,673 | 0.24% | | 41,500 | 3,204 | 1.45% | |

We Create Fortune

| | | | | | | | | | | |
|-----|---------|------|------|---------|---------|--------|---------|---------|--------|-----|
| RAL | 82,000 | GIẢM | GIẢM | | 86,637 | | | 92,863 | | |
| REE | 32,900 | TĂNG | GIẢM | 31,100 | 31,201 | 5.79% | | 33,718 | | |
| SAB | 233,000 | GIẢM | TĂNG | | 244,083 | | 245,000 | 227,704 | -4.90% | |
| SAM | 7,280 | TĂNG | GIẢM | 7,090 | 7,049 | 2.68% | | 7,361 | | |
| SBV | 13,150 | GIẢM | GIẢM | | 13,741 | | | 16,754 | | |
| SCR | 7,400 | TĂNG | GIẢM | 7,390 | 7,145 | 0.14% | | 8,128 | | |
| SHI | 6,870 | TĂNG | TĂNG | 6,850 | 6,239 | 0.29% | 6,990 | 5,879 | -1.72% | |
| SJS | 21,500 | TĂNG | TĂNG | 18,800 | 19,275 | 14.36% | 18,100 | 15,245 | 18.78% | |
| SKG | 14,500 | GIẢM | GIẢM | | 15,836 | | | 19,471 | | |
| SSI | 25,550 | GIẢM | GIẢM | | 26,245 | | | 29,742 | | |
| STB | 12,200 | TĂNG | GIẢM | 11,700 | 11,368 | 4.27% | | 13,045 | | |
| SVC | 44,750 | TĂNG | GIẢM | 44,750 | 43,341 | 0.00% | MUA | 46,435 | | |
| TCB | 26,650 | TĂNG | GIẢM | 25,800 | 26,039 | 3.29% | | N/A | | |
| TCM | 26,850 | TĂNG | GIẢM | 24,350 | 24,451 | 10.27% | | 26,878 | | |
| TDH | 10,300 | TĂNG | GIẢM | 10,300 | 10,214 | 0.00% | MUA | 11,329 | | |
| TLH | 4,680 | GIẢM | GIẢM | | 5,151 | | | 6,128 | | |
| TNG | 17,800 | TĂNG | TĂNG | 18,000 | 16,545 | -1.11% | 12,000 | 15,302 | 48.33% | |
| TYA | 10,950 | TĂNG | GIẢM | 10,900 | 10,346 | 0.46% | | 11,557 | | |
| VCB | 55,400 | TĂNG | GIẢM | 55,000 | 53,493 | 0.73% | | 59,813 | | |
| VCG | 24,100 | GIẢM | TĂNG | | 24,282 | | 19,200 | 19,040 | 25.52% | |
| VFG | 38,200 | GIẢM | TĂNG | | 38,718 | | 34,394 | 34,815 | 11.07% | |
| VGC | 19,300 | TĂNG | TĂNG | 16,300 | 18,089 | 18.40% | 19,100 | 18,454 | 1.05% | MUA |
| VHC | 99,300 | TĂNG | GIẢM | 94,400 | 92,637 | 5.19% | | 105,200 | | |
| VHM | 78,800 | TĂNG | TĂNG | 76,600 | 76,909 | 2.87% | 80,000 | 68,839 | -1.50% | |
| VIB | 17,900 | GIẢM | GIẢM | | 18,226 | | | 20,016 | | |
| VIC | 102,800 | GIẢM | GIẢM | | 103,689 | | | 104,386 | | |
| VIP | 6,890 | GIẢM | GIẢM | | 6,959 | | | 7,292 | | |
| VJC | 118,000 | GIẢM | GIẢM | | 119,150 | | | 130,367 | | |
| VGT | 11,400 | TĂNG | GIẢM | 11,600 | 10,687 | -1.72% | | 13,091 | | |
| VNM | 135,500 | TĂNG | GIẢM | 131,000 | 129,488 | 3.44% | | 136,989 | | |
| VPB | 20,200 | TĂNG | GIẢM | 20,200 | 20,116 | 0.00% | MUA | 22,890 | | |
| VPI | 41,250 | GIẢM | N/A | | 41,991 | | | 5,963 | | |
| VRC | 16,750 | GIẢM | GIẢM | | 17,410 | | | 20,105 | | |
| VRE | 29,200 | GIẢM | GIẢM | | 30,560 | | | 32,589 | | |
| VSC | 43,050 | TĂNG | GIẢM | 42,700 | 41,508 | 0.82% | | 45,128 | | |



We Create Fortune

Sàn GDCK TPHCM (HSX)

| | Điểm | Chg% |
|----------|--------|--------|
| VNI | 908.79 | 0.08% |
| VN30 | 865.52 | 0.44% |
| VN Mid | 934.39 | -0.02% |
| VN Small | 771.86 | 0.46% |

Sàn GDCK Hà Nội (HSX)

| | Điểm | Chg% |
|--------------|--------|-------|
| HNI | 102.78 | 0.11% |
| HN30 | 185.48 | 0.13% |
| VNX AllSh | 831.15 | 0.38% |

Sàn GDCK UPCoM (UPCoM)

| | Điểm | Chg% |
|-------|-------|--------|
| UPCoM | 53.76 | -0.24% |

| GDKN | GTGD (tỷ VND) | |
|---------|---------------|--|
| Mua | 618.68 | |
| Bán | 642.70 | |
| GT rỗng | (24.02) | |

| GDKN | GTGD (tỷ VND) | |
|---------|---------------|--|
| Mua | 1.15 | |
| Bán | 6.50 | |
| GT rỗng | (5.35) | |

| GDKN | GTGD (tỷ VND) | |
|---------|---------------|--|
| Mua | 18.71 | |
| Bán | 2.74 | |
| GT rỗng | 15.97 | |

| Mã tăng lớn nhất* | Giá trị thay đổi (VND) | Chg% |
|-------------------|------------------------|-------|
| STK | 815 | 5.40% |
| DRH | 450 | 5.17% |
| BCG | 300 | 4.92% |
| TDH | 320 | 3.21% |
| GTN | 300 | 2.80% |

| Mã tăng lớn nhất* | Giá trị thay đổi (VND) | Chg% |
|-------------------|------------------------|-------|
| VCG | 900 | 3.88% |
| PVS | 200 | 1.11% |
| VCS | 600 | 0.96% |
| CEO | 100 | 0.76% |
| MBS | 100 | 0.68% |

| Mã tăng lớn nhất* | Giá trị thay đổi (VND) | Chg% |
|-------------------|------------------------|-------|
| C4G | 400 | 4.44% |
| BSR | 300 | 2.50% |
| ACV | 1300 | 1.56% |
| OIL | 200 | 1.47% |
| VTP | 2100 | 1.37% |

| Mã giảm lớn nhất* | Giá trị thay đổi (VND) | Chg% |
|-------------------|------------------------|--------|
| D2D | -3,000 | -4.23% |
| CTD | -5,600 | -4.08% |
| DPG | -1,300 | -2.78% |
| TPB | -550 | -2.52% |
| FMC | -700 | -2.21% |

| Mã giảm lớn nhất* | Giá trị thay đổi (VND) | Chg% |
|-------------------|------------------------|--------|
| DGC | -1,300 | -3.03% |
| TVC | -200 | -1.57% |
| SHS | -100 | -0.95% |
| NDN | -100 | -0.87% |
| VC3 | -100 | -0.43% |

| Mã giảm lớn nhất* | Giá trị thay đổi (VND) | Chg% |
|-------------------|------------------------|--------|
| TBD | -9600 | -7.13% |
| VSN | -3000 | -6.98% |
| QNS | -800 | -1.86% |
| HVN | -400 | -1.06% |
| MPC | -300 | -0.65% |

*GTVH > 500 tỷ đồng, GTDG >1.5 tỷ đồng

| GTVH cao nhất | Tỷ đồng | |
|---------------|---------|--|
| VIC | 306,396 | |
| VHM | 257,913 | |
| GAS | 229,483 | |
| VNM | 223,773 | |
| VCB | 215,506 | |

| GTVH cao nhất | Tỷ đồng | |
|---------------|---------|--|
| ACB | 39,909 | |
| VCS | 13,248 | |
| SHB | 9,986 | |
| PVS | 9,336 | |
| VCG | 8,083 | |

| GTVH cao nhất | Tỷ đồng | |
|---------------|---------|--|
| ACV | 175,855 | |
| MCH | 52,454 | |
| BSR | 52,305 | |
| HVN | 50,544 | |
| VGI | 49,415 | |

| KLGD nhiều nhất | Giá trị (triệu) | Chg% |
|-----------------|-----------------|--------|
| CTG | 8.81 | 2.51% |
| MBB | 5.01 | 2.42% |
| FLC | 4.36 | -0.19% |
| STB | 3.75 | 0.41% |
| TCB | 3.04 | 0.38% |

| KLGD nhiều nhất | Giá trị (triệu) | Chg% |
|-----------------|-----------------|-------|
| VCG | 3.63 | 3.88% |
| SHB | 3.55 | 0.00% |
| PVS | 3.45 | 1.11% |
| VGC | 1.77 | 0.00% |
| ACB | 1.74 | 0.34% |

| KLGD nhiều nhất | Giá trị (triệu) | Chg% |
|-----------------|-----------------|-------|
| BSR | 1.45 | 2.50% |
| BAB | 1.11 | 0.00% |
| TDB | 1.02 | |
| OIL | 0.88 | 1.47% |
| LPB | 0.76 | 1.18% |

Nguồn: Bloomberg & YSVN

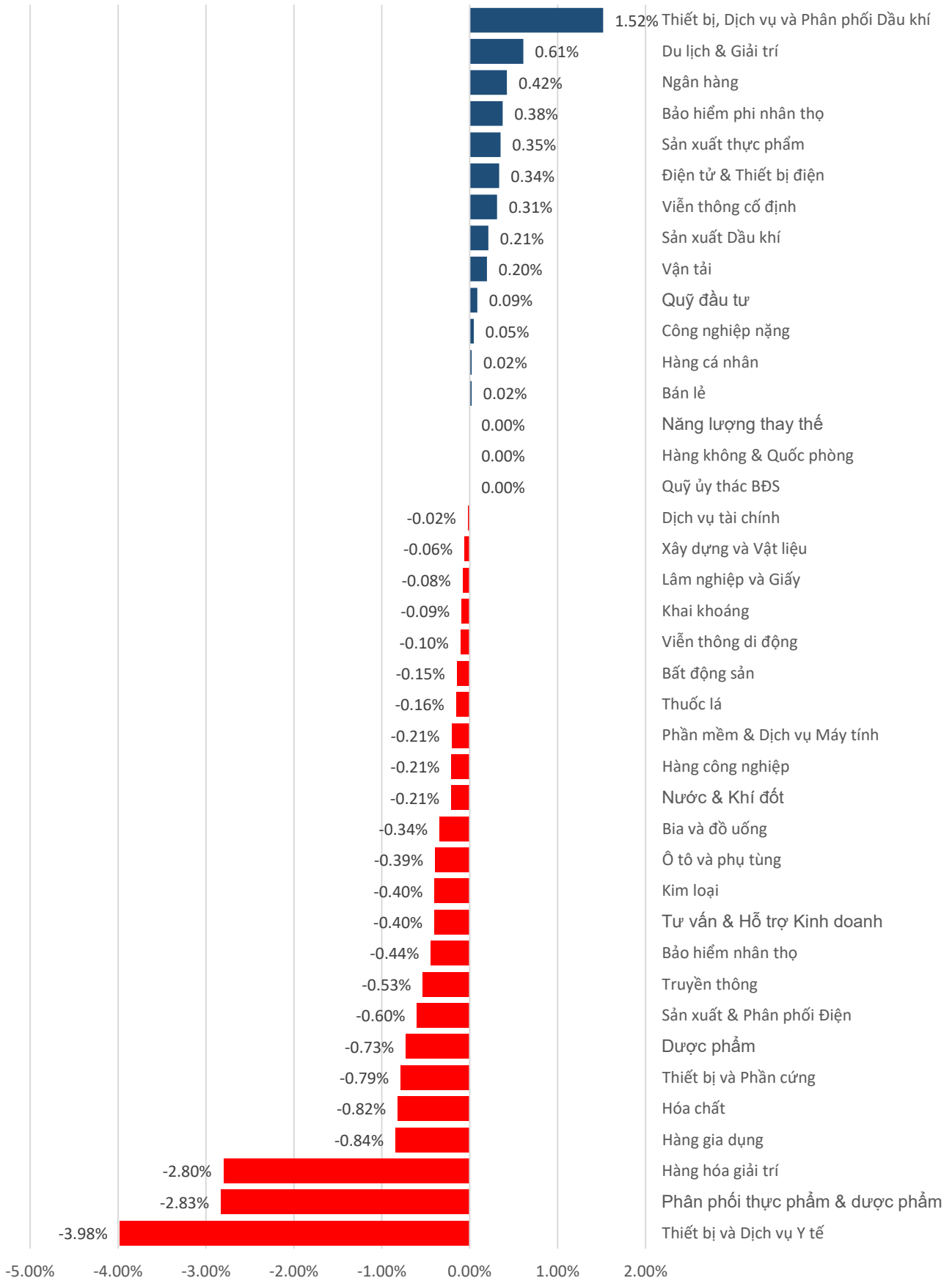
Nguồn: Bloomberg & YSVN

Nguồn: Bloomberg & YSVN



We Create Fortune

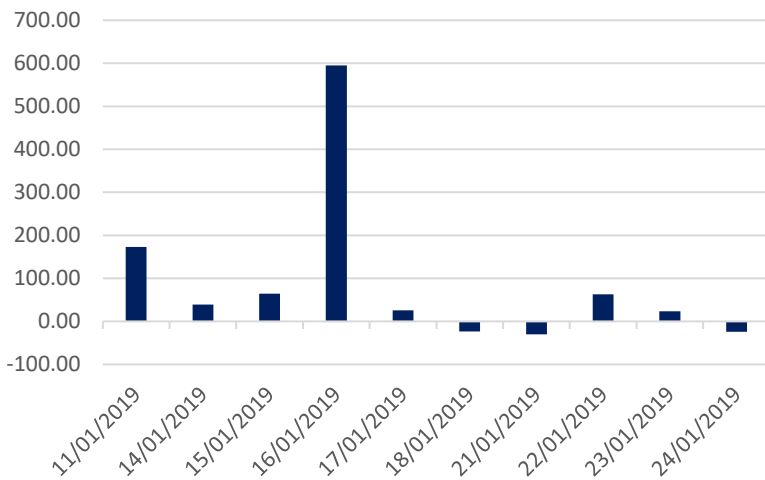
DIỄN BIẾN GIAO DỊCH CÁC NHÓM NGÀNH



We Create Fortune

THỐNG KÊ GIAO DỊCH KHỐI NGOẠI

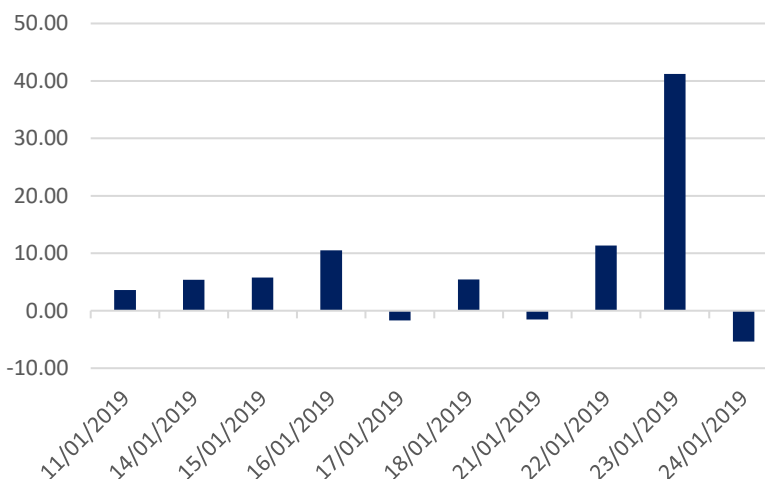
Diễn biến Mua/Bán ròng Khối ngoại HSX



| Mã CK | Giá trị mua ròng (triệu VND) | Mã CK | Giá trị Bán ròng (triệu VND) |
|---------|------------------------------|-------|------------------------------|
| CTG | 31,234 | PLX | (29,344) |
| VNM | 25,714 | CTD | (17,082) |
| STB | 12,465 | VJC | (16,037) |
| VCB | 8,173 | MSN | (11,181) |
| E1VFN30 | 7,644 | VRE | (11,177) |

TOP 5 Cổ phiếu khối ngoại Mua/Bán trên sàn HSX

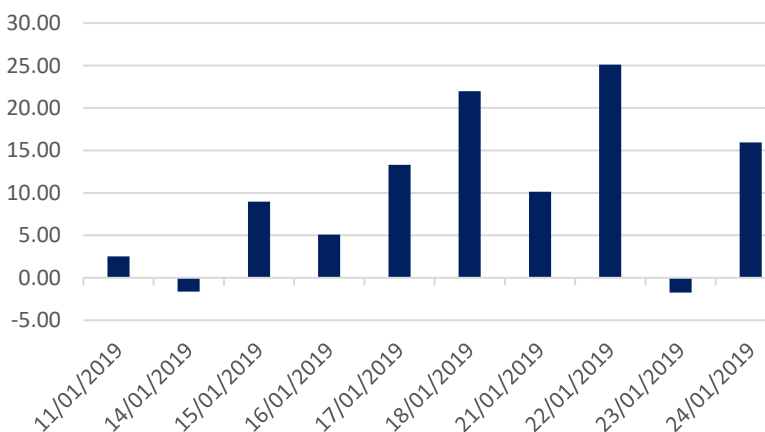
Diễn biến Mua/Bán ròng Khối ngoại HNX



| Mã CK | Giá trị mua ròng (triệu VND) | Mã CK | Giá trị Bán ròng (triệu VND) |
|-------|------------------------------|-------|------------------------------|
| VCS | 107 | PVS | (1,306) |
| DBC | 104 | TNG | (1,105) |
| PLC | 99 | NDN | (855) |
| AMV | 86 | VCG | (601) |
| PPY | 47 | INN | (597) |

TOP 5 Cổ phiếu khối ngoại Mua/Bán trên sàn HNX

Diễn biến Mua/Bán ròng Khối ngoại Upcom



| Mã CK | Giá trị mua ròng (triệu VND) | Mã CK | Giá trị Bán ròng (triệu VND) |
|-------|------------------------------|-------|------------------------------|
| VTP | 12,887 | QNS | (1,410) |
| VEA | 2,689 | LPB | (860) |
| C4G | 939 | KDF | (333) |
| HVN | 769 | LTG | (68) |
| ACV | 620 | MPC | (46) |

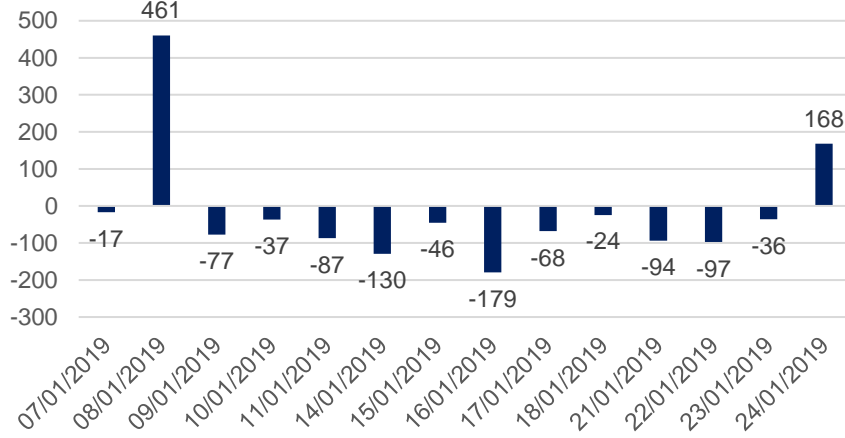
TOP 5 Cổ phiếu khối ngoại Mua/Bán trên sàn UPCoM



We Create **Fortune**

THỐNG KÊ GIAO DỊCH TỰ DOANH

Giá trị giao dịch tự doanh mua/bán ròng
(tỷ đồng)

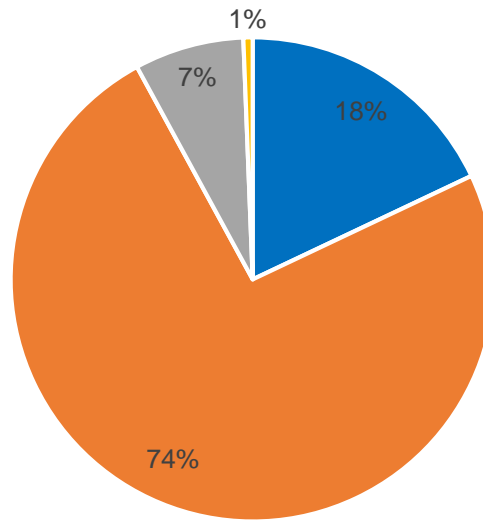


| Mã CK | Giá trị đặt mua (triệu VNĐ) | Mã CK | Giá trị đặt bán (triệu VNĐ) |
|------------|-----------------------------|----------------|-----------------------------|
| MSN | 154,096 | E1VFN30 | 7,677 |
| PHC | 13,000 | HDC | 4,679 |
| VIC | 8,656 | VIC | 4,165 |
| HPG | 6,096 | MBB | 3,130 |
| VNM | 5,239 | HPG | 1,513 |

Top 5 các mã đạt GDTD lớn nhất

CƠ CẤU THỊ TRƯỜNG CHỨNG KHOÁN VIỆT NAM

Cơ cấu nhà đầu tư trên sàn HSX



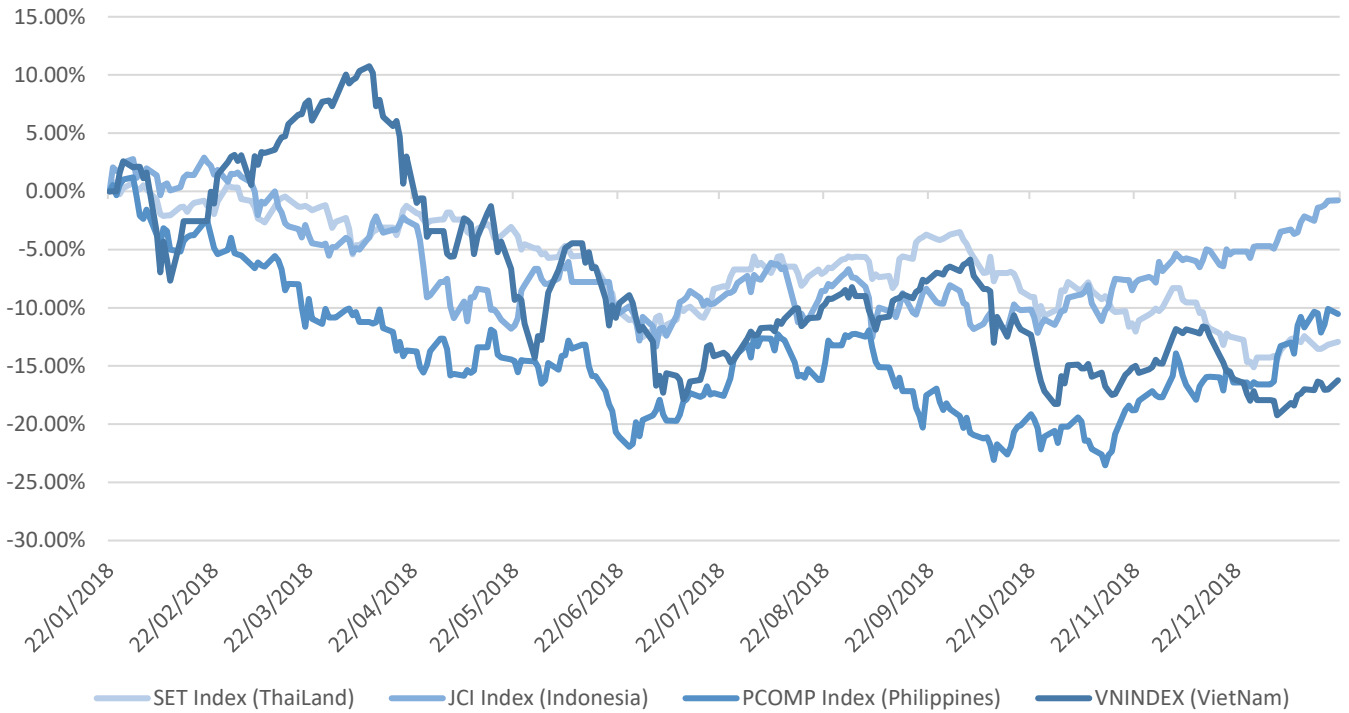
■ Tổ chức nước ngoài
 ■ Cá nhân trong nước
 ■ Tổ chức trong nước
 ■ Cá nhân nước ngoài

Nguồn: FiinPro – YSVN



We Create Fortune

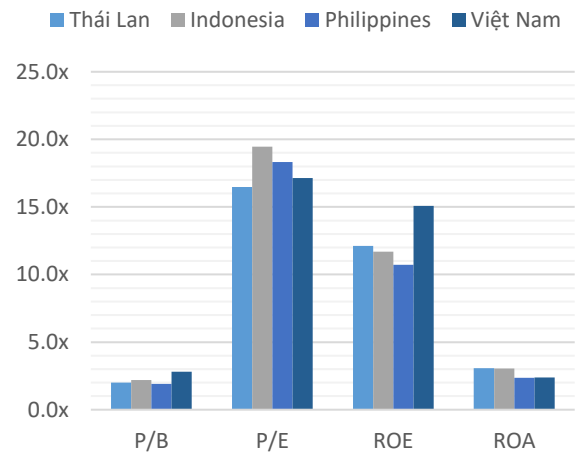
Diễn biến các thị trường trong khu vực



Dữ liệu thị trường các quốc gia trong khu vực

| | | Thái Lan | Indonesia | Philippines | Việt Nam |
|------------------|-----------|----------|-----------|-------------|----------|
| P/B | | 2.0x | 2.2x | 1.9x | 2.8x |
| P/E | | 16.5x | 19.5x | 18.3x | 17.1x |
| ROE | % | 12.11 | 11.70 | 10.72 | 15.08 |
| ROA | % | 3.08 | 3.04 | 2.36 | 2.38 |
| Vốn hóa | Tỷ USD | 519.50 | 431.00 | 164 | 137.00 |
| GTGD | Triệu USD | 1.40 | 0.28 | 0.05 | 0.15 |
| LS cổ tức | % | 3.16 | 2.33 | 1.65 | 2.11 |

Nguồn: Bloomberg & YSVN





We Create **Fortune**

CÔNG TY CỔ PHẦN CHỨNG KHOÁN YUANTA VIỆT NAM

Phòng phân tích khối khách hàng cá nhân

Nguyễn Thế Minh

Giám đốc Nghiên cứu Phân tích

+84 28 3622 6868 ext 3826

minh.nguyen@yuanta.com.vn

Quách Đức Khánh

Chuyên viên phân tích cao cấp

+84 28 3622 6868 ext 3833

khanh.quach@yuanta.com.vn

Nguyễn Trịnh Ngọc Hồng

Chuyên viên phân tích

+84 28 3622 6868 ext 3832

hong.nguyen@yuanta.com.vn

Phòng Môi giới khách hàng cá nhân

Nguyễn Thanh Tùng

Giám đốc Môi giới Hội Sở

+84 28 3622 6868 ext 3609

tung.nguyen@yuanta.com.vn

Chung Kim Hoa

Giám đốc Khối khách hàng người Hoa

+84 28 3622 6868 ext 3828

hoa.chung@yuanta.com.vn

Phù Vĩnh Quế

Giám đốc chi nhánh Chợ Lớn

+84 28 3622 6868

que.phu@yuanta.com.vn

Nguyễn Việt Quang

Giám đốc chi nhánh Hà Nội

+84 28 3622 6868 ext 3404

quang.nguyen@yuanta.com.vn

Võ Thị Thu Thủy

Giám đốc chi nhánh Bình Dương

+84 28 3622 6868 ext 3505

thuy.vo@yuanta.com.vn

Bùi Quốc Phong

Giám đốc chi nhánh Đồng Nai

+84 28 3622 6868

phong.bui@yuanta.com.vn

Nguyễn Đức Hoàn

Giám đốc trung tâm kinh doanh

Nam Hà Nội

+84 28 3622 6868 ext 3409

hoan.nguyen@yuanta.com.vn



We Create **Fortune**

Appendix A: Important Disclosures

Analyst Certification

Each research analyst primarily responsible for the content of this research report, in whole or in part, certifies that with respect to each security or issuer that the analyst covered in this report: (1) all of the views expressed accurately reflect his or her personal views about those securities or issuers; and (2) no part of his or her compensation was, is, or will be, directly or indirectly, related to the specific recommendations or views expressed by that research analyst in the research report.

Ratings Definitions

BUY: We have a positive outlook on the stock based on our expected absolute or relative return over the investment period. Our thesis is based on our analysis of the company's outlook, financial performance, catalysts, valuation and risk profile. We recommend investors add to their position.

HOLD-Outperform: In our view, the stock's fundamentals are relatively more attractive than peers at the current price. Our thesis is based on our analysis of the company's outlook, financial performance, catalysts, valuation and risk profile.

HOLD-Underperform: In our view, the stock's fundamentals are relatively less attractive than peers at the current price. Our thesis is based on our analysis of the company's outlook, financial performance, catalysts, valuation and risk profile.

SELL: We have a negative outlook on the stock based on our expected absolute or relative return over the investment period. Our thesis is based on our analysis of the company's outlook, financial performance, catalysts, valuation and risk profile. We recommend investors reduce their position.

Under Review: We actively follow the company, although our estimates, rating and target price are under review.

Restricted: The rating and target price have been suspended temporarily to comply with applicable regulations and/or Yuanta policies.

Note: Yuanta research coverage with a Target Price is based on an investment period of 12 months. Greater China Discovery Series coverage does not have a formal 12 month Target Price and the recommendation is based on an investment period specified by the analyst in the report.

Global Disclaimer

© 2018 Yuanta. All rights reserved. The information in this report has been compiled from sources we believe to be reliable, but we do not hold ourselves responsible for its completeness or accuracy. It is not an offer to sell or solicitation of an offer to buy any securities. All opinions and estimates included in this report constitute our judgment as of this date and are subject to change without notice.

This report provides general information only. Neither the information nor any opinion expressed herein constitutes an offer or invitation to make an offer to buy or sell securities or other investments. This material is prepared for general circulation to clients and is not intended to provide tailored investment advice and does not take into account the individual financial situation and objectives of any specific person who may receive this report. Investors should seek financial advice regarding the appropriateness of investing in any securities, investments or investment strategies discussed or recommended in this report. The information contained in this report has been compiled from sources believed to be reliable but no representation or warranty, express or implied, is made as to its accuracy, completeness or correctness. This report is not (and should not be construed as) a solicitation to act as securities broker or dealer in any jurisdiction by any person or company that is not legally permitted to carry on such business in that jurisdiction.

Yuanta research is distributed in the United States only to Major U.S. Institutional Investors (as defined in Rule 15a-6 under the Securities Exchange Act of 1934, as amended and SEC staff interpretations thereof). All transactions by a US person in the securities mentioned in this report must be effected through a registered broker-dealer under Section 15 of the Securities Exchange Act of 1934, as amended. Yuanta research is distributed in Taiwan by Yuanta Securities Investment Consulting. Yuanta research is distributed in Hong Kong by Yuanta Securities (Hong Kong) Co. Limited, which is licensed in Hong Kong by the Securities and Futures Commission for regulated activities, including Type 4 regulated activity (advising on securities). In Hong Kong, this research report may not be redistributed, retransmitted or disclosed, in whole or in part or in any form or manner, without the express written