

Diễn biến thị trường trong phiên			
Rating	VNI	HNI	UPCOM
Điểm	915.84	102.81	54.28
% ngày	-0.01%	0.43%	0.41%
% tuần	0.86%	0.14%	0.72%
% tháng	2.61%	-1.36%	2.74%
% năm	-17.53%	-19.28%	-7.88%
GTGD (Tỷ VND)			
Trong ngày	2,717	330	637
TB 1 tuần	2,522	338	371
TB 1 tháng	2,659	404	251
Khối ngoại (Tỷ VND)			
Mua	775.04	24.92	11.74
Bán	694.27	3.96	5.76
Giá trị ròng	80.77	20.96	5.98
Độ rộng TT			
Mã Tăng	138	62	143
Mã Giảm	139	60	83
Không Đổi	105	259	625
Chỉ số chính			
P/E	15.5x	9.1x	17.1x
Vốn hóa TT (ngàn tỷ)	3,003	144	935
LS Cổ tức	2.58%	4.21%	3.68%

Nguồn: Bloomberg – YSVN

DIỄN BIẾN THỊ TRƯỜNG

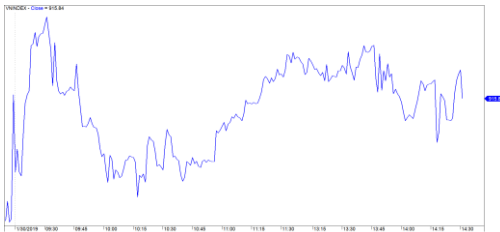
Các thị trường trong khu vực có những diễn biến trái chiều, trong khi có nhiều thị trường tăng điểm khác tốt như Hàn Quốc (+1.0%) cùng với Taiwan, Hongkong, Thái Lan... Ở chiều ngược lại, dẫn đầu là thị trường Trung Quốc (-0.7%), Nhật Bản và nhiều thị trường khác chịu áp lực bán nên cuối phiên chỉ số vẫn ở mức đỏ. Các chỉ số chính tại thị trường Việt Nam vẫn đóng cửa ở sát mức tham chiếu tuy nhiên điểm tích cực có thể thấy rõ là thanh khoản tăng rất tốt.

Chỉ số VN-Index đóng cửa sát mức tham chiếu là 915.8 điểm với tổng giá trị giao dịch toàn sàn lên đến hơn ... tỷ đồng. Chỉ số HNX-Index và Upcom-Index vẫn giữ được mức tăng trên 0.4% đối với mỗi chỉ số và khớp cuối phiên tại lần lượt 102.8 điểm và 54.3 điểm.

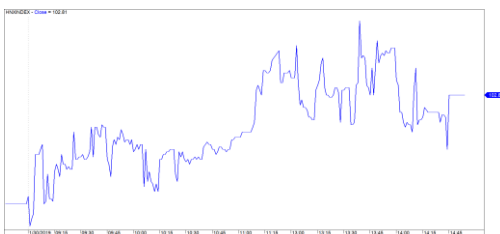
Những trụ đỡ chính của thị trường là BVH, VHM, POW, MBB, VJC có mức tăng khá tốt, POW và MBB có lượng giao dịch lớn trong phiên với lần lượt là hơn 7.5 triệu cp và 6.7 triệu cp. Bên cạnh đó thì chỉ số bị kéo với sự giảm điểm của VNM, CTG, MSN, VRE, HPG

Phiên thứ 3 liên tiếp khối ngoại mua ròng đồng loạt trên cả ba sàn với khối lượng lớn. Tổng giá trị mua ròng trong phiên là hơn 100 tỷ đồng. POW là mã dẫn đầu về lượng mua ròng với hơn 73 tỷ đồng, còn có VCB, VJC và VNM. Trên sàn HNX thì mã PVS vẫn được mua ròng đều đặn với giá trị mua trong phiên là 20 tỷ đồng.

VNINDEX



HNXINDEX



NHẬN ĐỊNH THỊ TRƯỜNG

Chúng tôi cho rằng chỉ số VN-Index có khả năng sẽ sớm vượt vùng 919 – 920 điểm trong hai phiên giao dịch tới. Đồng thời, thị trường vẫn đang trong giai đoạn biến động mạnh theo chiều hướng tích cực, đặc biệt rủi ro ngắn hạn vẫn ở mức thấp và dòng tiền ngắn hạn dự báo sẽ tăng trong vài phiên tới. Ngoài ra, tỷ trọng cổ phiếu vẫn duy trì trên mức 50%, nhưng tâm lý nhà đầu tư ngắn hạn vẫn chưa hoàn toàn rõ ràng cho thấy nhà đầu tư vẫn còn thận trọng với xu hướng hiện tại.

Hệ thống chỉ báo xu hướng của chúng tôi vẫn duy trì mức TĂNG xu hướng ngắn hạn của chỉ số VN-Index với mức cắt lỗ ở mức 895.65 điểm và mức GIẢM xu hướng ngắn hạn của chỉ số HNX-Index với mức kháng cự ở mức 104.80 điểm. Do đó, chúng tôi khuyến nghị các nhà đầu tư ngắn hạn có thể tận dụng nhịp điều chỉnh để gia tăng tỷ trọng cổ phiếu và vẫn nên chú ý vào xu hướng ở từng cổ phiếu, đặc biệt là nhóm Largecaps.

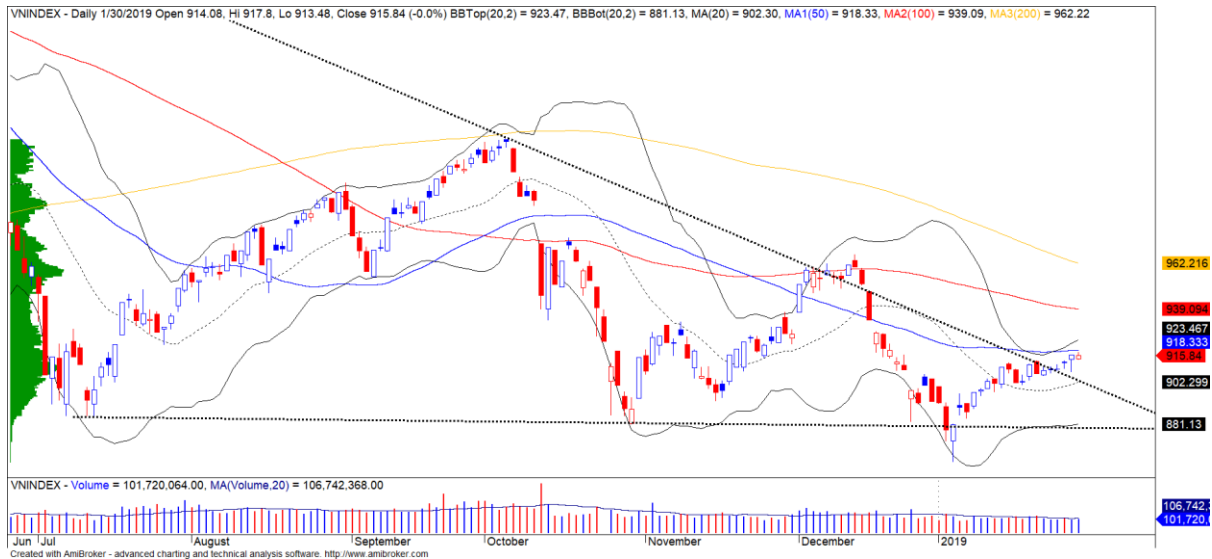
Tỷ trọng khuyến nghị ngắn hạn: 50% cổ phiếu/50% tiền mặt.

(Bảng đánh giá xu hướng của các cổ phiếu theo dõi được cập nhật ở trang sau).

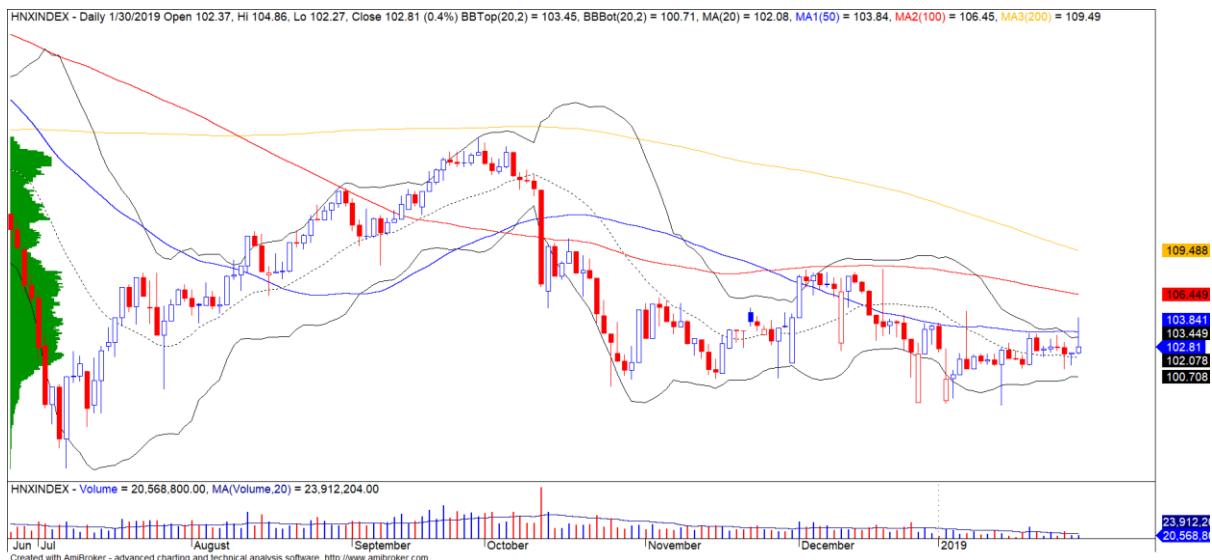


We Create **Fortune**

BIỂU ĐỒ PHÂN TÍCH KỸ THUẬT



Diễn biến thị trường của chỉ số VN-Index



Diễn biến thị trường của chỉ số HNX-Index

Chỉ số	Xu hướng ngắn hạn	Xu hướng trung hạn	Mức kháng cự 1	Mức kháng cự 2	Mức hỗ trợ 1	Mức hỗ trợ 2
Chỉ số VN-Index	TĂNG	GIẢM	972	1,025	897	780
Chỉ số HNX-Index	GIẢM	GIẢM	110	117	100	96
Chỉ số VN30	TĂNG	GIẢM	946	995	865	768
Chỉ số VNMidcaps	TĂNG	GIẢM	1,020	1,079	925	971
Chỉ số VNSmallcaps	TĂNG	GIẢM	815	835	789	769

We Create Fortune

BẢNG THEO DÕI XU HƯỚNG CÁC CỔ PHIẾU

CP	Giá	Xu hướng ngắn hạn	Xu hướng trung hạn	Giá mua ngắn hạn	Mức cắt lỗ ngắn hạn	%LN ngắn hạn tạm tính	Tín hiệu ngắn hạn	Giá mua trung hạn	Mức cắt lỗ trung hạn	%LN trung hạn tạm tính	Tín hiệu trung hạn
AAA	14,300	GIẢM	GIẢM		15,024				16,612		
ACB	29,300	GIẢM	GIẢM		30,024				33,291		
ACV	83,500	GIẢM	TĂNG		87,449			90,000	76,780	-7.22%	
ANV	27,600	TĂNG	GIẢM	27,200	26,713	1.47%			31,024		
ASM	8,140	TĂNG	GIẢM	7,770	7,507	4.76%			9,351		
BFC	22,200	GIẢM	GIẢM		23,976				26,729		
BHN	80,800	GIẢM	GIẢM		83,163				91,139		
BID	31,700	GIẢM	TĂNG		33,292			33,400	29,888	-5.09%	
BMP	45,800	GIẢM	GIẢM		49,083				57,632		
BSR	13,000	GIẢM	GIẢM		13,047				16,370		
BVH	96,500	TĂNG	TĂNG	94,400	88,983	2.22%		86,000	88,082	12.21%	
BWE	24,000	TĂNG	TĂNG	24,700	23,336	-2.83%		20,000	21,615	20.00%	
CEO	13,000	GIẢM	GIẢM		13,384				14,755		
CHP	21,000	GIẢM	GIẢM		21,281				22,430		
CSM	14,700	TĂNG	TĂNG	15,400	14,621	-4.55%		14,390	13,911	2.15%	
CTD	134,500	GIẢM	GIẢM		139,941				164,807		
CTG	20,450	TĂNG	GIẢM	19,550	19,167	4.60%			22,209		
CTI	25,300	GIẢM	TĂNG		26,172			26,850	22,809	-5.77%	
CVT	20,000	TĂNG	GIẢM	19,900	19,384	0.50%			22,326		
DCM	8,960	GIẢM	GIẢM		9,417				10,704		
DGW	22,700	TĂNG	GIẢM	23,300	22,178	-2.58%			25,127		
DHA	31,500	GIẢM	TĂNG		32,100			29,100	27,521	8.25%	
DIG	16,050	TĂNG	GIẢM	16,000	15,337	0.31%			17,064		
DHC	30,800	GIẢM	GIẢM		31,579				34,601		
DHG	84,000	TĂNG	GIẢM	77,500	80,464	8.39%			85,526		
DGC	41,200	GIẢM	GIẢM		42,773				48,718		
DPG	44,000	GIẢM	GIẢM		47,979			52,000	44,765	-13.91%	BÁN
DPM	22,700	TĂNG	TĂNG	22,750	21,584	-0.22%		19,400	19,762	17.01%	
DPR	35,700	TĂNG	TĂNG	32,600	34,306	9.51%		35,950	30,935	-0.70%	
DQC	27,400	TĂNG	TĂNG	27,700	25,803	-1.08%		31,000	26,186	-11.61%	
DRC	21,550	GIẢM	GIẢM		22,489				24,379		
DXG	23,050	GIẢM	GIẢM		23,959				26,934		
ELC	7,390	TĂNG	GIẢM	7,590	7,168	-2.64%			8,347		
FCN	13,650	TĂNG	GIẢM	13,900	13,136	-1.80%			15,658		
FIT	2,640	TĂNG	GIẢM	2,610	2,456	1.15%			3,083		
FMC	30,700	GIẢM	TĂNG		32,193			24,700	27,567	24.29%	
FPT	43,200	TĂNG	GIẢM	42,800	41,484	0.93%			45,324		
GAS	88,000	TĂNG	GIẢM	89,900	86,648	-2.11%			100,384		
GEX	21,500	GIẢM	GIẢM		22,380				25,046		
GIL	37,400	TĂNG	GIẢM	35,950	35,513	4.03%			38,640		

We Create Fortune

GMD	26,000	GIẢM	GIẢM		26,712			29,123	
GTN	10,950	TĂNG	GIẢM	10,400	10,400	5.29%		11,796	
HAG	5,000	TĂNG	GIẢM	5,080	4,861	-1.57%		5,603	
HAX	16,050	GIẢM	GIẢM		17,100			17,965	
HBC	16,000	TĂNG	GIẢM	16,800	15,699	-4.76%		20,157	
HDB	30,000	TĂNG	GIẢM	30,300	28,898	-0.99%		33,267	
HDG	37,600	TĂNG	TĂNG	35,950	35,102	4.59%		37,373	
HNG	14,200	GIẢM	GIẢM		14,863			16,879	
HPG	29,000	GIẢM	GIẢM		30,760			33,831	
HSG	6,650	TĂNG	GIẢM	6,860	6,314	-3.06%		8,495	
HT1	15,500	TĂNG	TĂNG	14,150	14,411	9.54%	14,800	12,654	4.73%
HUT	3,500	GIẢM	GIẢM		3,865			4,667	
HVN	38,600	TĂNG	TĂNG	35,700	35,766	8.12%		37,369	
ITD	10,400	GIẢM	TĂNG		10,676		12,400	10,106	-16.13%
KBC	13,950	TĂNG	TĂNG	14,250	13,530	-2.11%	13,450	12,358	3.72%
KDH	30,100	GIẢM	TĂNG		30,838		33,000	28,018	-8.79%
KSB	24,700	GIẢM	GIẢM		25,484			28,694	
LCG	9,190	TĂNG	TĂNG	8,230	8,611	11.66%	9,200	7,447	-0.11%
LDG	14,800	TĂNG	GIẢM	14,750	13,741	0.34%		16,835	
LIX	45,900	GIẢM	TĂNG		48,092		44,400	45,486	3.38%
LPB	8,600	GIẢM	GIẢM		8,939			9,993	
LSS	6,490	TĂNG	TĂNG	7,000	6,255	-7.29%	7,890	6,353	-17.74%
MBB	21,800	TĂNG	TĂNG	19,750	20,172	10.38%		21,737	
MPC	46,700	TĂNG	TĂNG	41,100	43,032	13.63%		46,475	
MSN	79,100	GIẢM	GIẢM		81,088			88,530	
MSR	18,000	GIẢM	GIẢM		18,599			20,940	
MWG	83,600	GIẢM	GIẢM		85,932			92,518	
NKG	6,290	GIẢM	GIẢM		6,685			8,724	
NLG	26,450	TĂNG	GIẢM	26,100	25,173	1.34%		28,488	
NT2	29,100	TĂNG	TĂNG	25,400	27,438	14.57%	25,900	25,240	12.36%
NTL	18,000	GIẢM	TĂNG		19,102		10,450	15,849	72.25%
NTP	41,000	TĂNG	GIẢM	42,500	40,356	-3.53%		47,444	
PAC	36,500	GIẢM	GIẢM		37,703			42,839	
PC1	23,450	TĂNG	GIẢM	23,900	22,344	-1.88%		25,195	
PDR	26,150	TĂNG	GIẢM	26,150	26,109	0.00%	MUA	27,737	
PHR	35,900	TĂNG	TĂNG	29,300	33,864	22.53%	24,000	30,449	49.58%
PNJ	93,800	TĂNG	GIẢM	94,200	90,930	-0.42%		102,402	
PLX	53,300	GIẢM	GIẢM		55,689			62,322	
POW	16,800	TĂNG	TĂNG	14,300	15,361	17.48%		16,115	
PPC	22,500	TĂNG	TĂNG	18,550	20,689	21.29%	19,700	18,016	14.21%
PTB	58,700	GIẢM	TĂNG		60,083		64,000	56,808	-8.28%
PVS	18,600	GIẢM	GIẢM		18,728			20,919	
PVD	16,300	TĂNG	GIẢM	15,500	15,166	5.16%		17,923	
PVI	32,800	TĂNG	TĂNG	32,900	32,098	-0.30%	33,000	30,008	-0.61%
PXS	4,120	GIẢM	GIẢM		4,419			5,668	
QNS	42,300	TĂNG	TĂNG	42,000	41,673	0.71%	41,500	3,267	1.93%

We Create Fortune

RAL	82,000	GIẢM	GIẢM		84,866			92,863	
REE	33,750	TĂNG	TĂNG	31,100	31,898	8.52%		33,718	
SAB	233,000	GIẢM	TĂNG		242,241		245,000	227,704	-4.90%
SAM	7,270	TĂNG	GIẢM	7,090	7,049	2.54%		7,361	
SBV	12,900	GIẢM	GIẢM		13,741			16,401	
SCR	7,400	TĂNG	GIẢM	7,390	7,170	0.14%		8,128	
SHI	7,280	TĂNG	TĂNG	6,850	6,425	6.28%	6,990	5,879	4.15%
SJS	22,200	TĂNG	TĂNG	18,800	20,682	18.09%	18,100	16,643	22.65%
SKG	14,650	GIẢM	GIẢM		15,605			19,471	
SSI	26,000	GIẢM	GIẢM		26,245			29,029	
STB	12,000	TĂNG	GIẢM	11,700	11,695	2.56%		12,773	
SVC	43,100	TĂNG	GIẢM	44,750	41,291	-3.69%		46,123	
TCB	26,600	TĂNG	GIẢM	25,800	26,039	3.10%		N/A	
TCM	26,500	TĂNG	GIẢM	24,350	25,064	8.83%		26,878	
TDH	9,970	TĂNG	GIẢM	10,300	9,799	-3.20%		11,264	
TLH	4,620	GIẢM	GIẢM		5,124			5,957	
TNG	17,300	TĂNG	TĂNG	18,000	16,584	-3.89%	12,000	15,302	44.17%
TYA	10,950	TĂNG	GIẢM	10,900	10,469	0.46%		11,542	
VCB	56,700	TĂNG	GIẢM	55,000	54,025	3.09%		59,813	
VCG	24,100	TĂNG	TĂNG	25,100	22,879	-3.98%	19,200	19,040	25.52%
VFG	38,300	GIẢM	TĂNG		38,718		34,394	34,815	11.36%
VGC	19,700	TĂNG	TĂNG	16,300	18,385	20.86%	19,100	15,563	3.14%
VHC	92,000	GIẢM	GIẢM		97,677			105,200	
VHM	82,000	TĂNG	TĂNG	76,600	77,632	7.05%	80,000	68,839	2.50%
VIB	17,300	GIẢM	GIẢM		18,210			20,016	
VIC	103,900	TĂNG	GIẢM	103,700	100,664	0.19%		104,386	
VIP	6,950	GIẢM	GIẢM		6,959			7,277	
VJC	123,200	TĂNG	GIẢM	122,500	118,134	0.57%		130,367	
VGT	11,800	TĂNG	GIẢM	11,600	10,732	1.72%		13,091	
VNM	135,500	TĂNG	GIẢM	131,000	132,223	3.44%		136,989	
VPB	19,900	TĂNG	GIẢM	20,200	18,957	-1.49%		22,887	
VPI	41,000	GIẢM	N/A		41,991			5,935	
VRC	16,700	GIẢM	GIẢM		17,410			19,388	
VRE	29,300	GIẢM	GIẢM		30,560			32,589	
VSC	42,000	TĂNG	GIẢM	42,700	41,593	-1.64%		45,128	



We Create Fortune

Sàn GDCK TPHCM (HSX)

	Điểm	Chg%
VNI	915.84	-0.01%
VN30	869.16	-0.33%
VN Mid	935.62	-0.07%
VN Small	770.33	0.32%

Sàn GDCK Hà Nội (HSX)

	Điểm	Chg%
HNI	102.81	0.43%
HN30	186.27	0.20%
VNX AllSh	833.99	-0.26%

Sàn GDCK UPCoM (UPCoM)

	Điểm	Chg%
UPCoM	54.28	0.41%

GDKN	GTGD (tỷ VND)	
Mua	775.04	
Bán	694.27	
GT rỗng	80.77	

GDKN	GTGD (tỷ VND)	
Mua	24.92	
Bán	3.96	
GT rỗng	20.96	

GDKN	GTGD (tỷ VND)	
Mua	11.74	
Bán	5.76	
GT rỗng	5.98	

Mã tăng lớn nhất*	Giá trị thay đổi (VND)	Chg%
GMC	2050	5.47%
NTL	800	4.65%
IDI	370	4.63%
NAF	500	3.33%
POW	500	3.07%

Mã tăng lớn nhất*	Giá trị thay đổi (VND)	Chg%
DGC	1000	2.49%
SHB	100	1.41%
NVB	100	1.25%
ACB	300	1.03%
VCS	100	0.16%

Mã tăng lớn nhất*	Giá trị thay đổi (VND)	Chg%
BSR	500	4.00%
OIL	500	3.65%
VGT	400	3.51%
GVR	300	3.13%
HVN	1000	2.66%

Mã giảm lớn nhất*	Giá trị thay đổi (VND)	Chg%
ROS	-1,200	-3.70%
PAN	-1,500	-3.18%
KPF	-900	-2.91%
HCM	-1,200	-2.61%

Mã giảm lớn nhất*	Giá trị thay đổi (VND)	Chg%
VCG	-800	-3.21%
HUT	-100	-2.78%
TV2	-1,500	-1.19%
SHS	-100	-0.96%
PVI	-200	-0.61%

Mã giảm lớn nhất*	Giá trị thay đổi (VND)	Chg%
WSB	-3000	-5.88%
ACV	-1300	-1.53%
VIB	-200	-1.14%

*GTVH > 500 tỷ đồng, GTDG >1.5 tỷ đồng

GTVH cao nhất	Tỷ đồng	
VIC	306,396	
VHM	257,913	
GAS	229,483	
VNM	223,773	
VCB	215,506	

GTVH cao nhất	Tỷ đồng	
ACB	39,909	
VCS	13,248	
SHB	9,986	
PVS	9,336	
VCG	8,083	

GTVH cao nhất	Tỷ đồng	
ACV	175,855	
MCH	52,454	
BSR	52,305	
HVN	50,544	
VGI	49,415	

KLGD nhiều nhất	Giá trị (triệu)	Chg%
POW	9.03	3.07%
LDG	7.34	0.68%
MBB	6.96	2.35%
HPG	6.89	-2.36%
AMD	5.70	

KLGD nhiều nhất	Giá trị (triệu)	Chg%
PVS	4.22	0.00%
SHB	3.68	1.41%
ACB	1.77	1.03%
VCG	1.46	-3.21%
VGC	1.23	-0.51%

KLGD nhiều nhất	Giá trị (triệu)	Chg%
VGT	36.98	3.51%
KLB	4.73	1.85%
BSR	1.52	4.00%
TVP	1.16	
HVN	0.74	2.66%

Nguồn: Bloomberg & YSVN

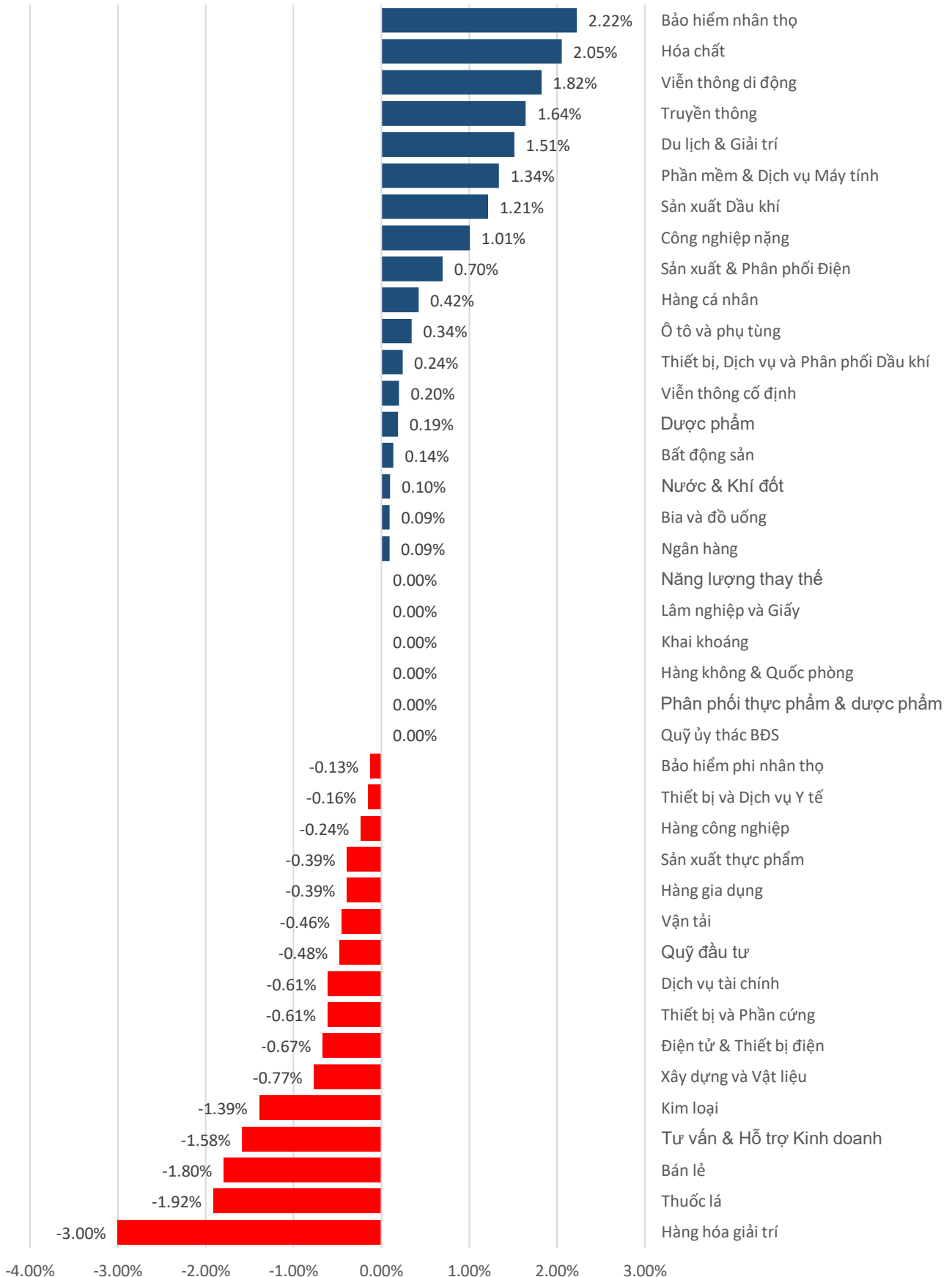
Nguồn: Bloomberg & YSVN

Nguồn: Bloomberg & YSVN



We Create **Fortune**

DIỄN BIẾN GIAO DỊCH CÁC NHÓM NGÀNH

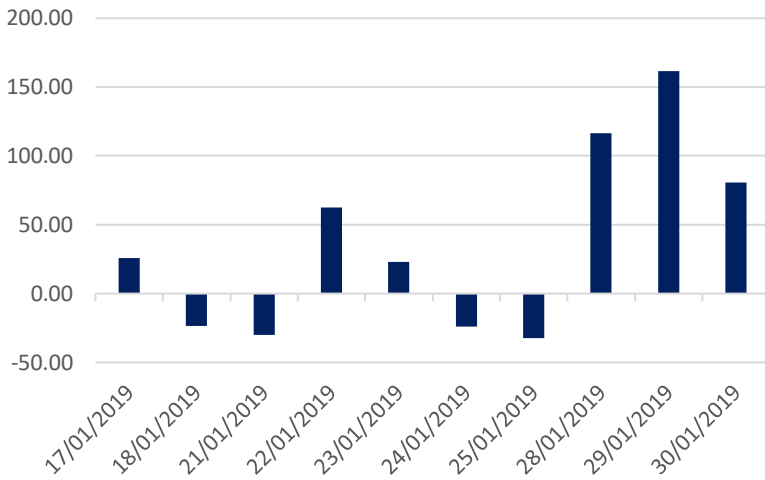




We Create **Fortune**

THỐNG KÊ GIAO DỊCH KHỐI NGOẠI

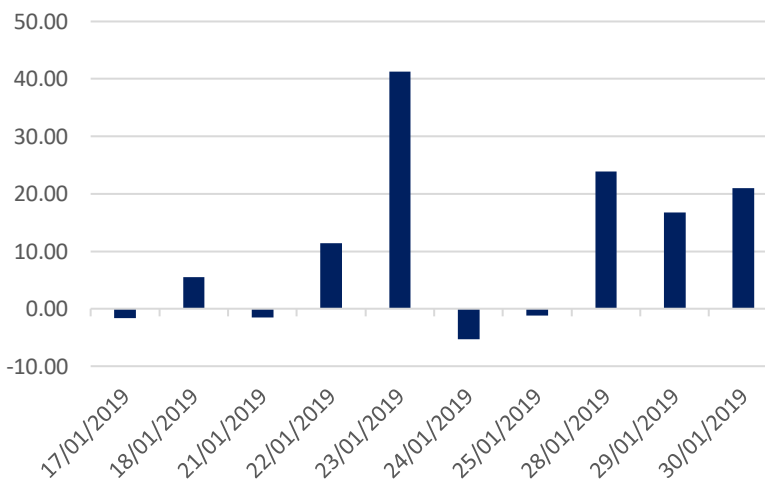
Diễn biến Mua/Bán ròng Khối ngoại HSX



Mã CK	Giá trị mua ròng (triệu VNĐ)	Mã CK	Giá trị Bán ròng (triệu VNĐ)
POW	73,467	HPG	(42,684)
VCB	32,071	PLX	(14,585)
VJC	19,904	VIC	(9,689)
VNM	13,163	DHG	(8,275)
MSN	8,320	STB	(6,151)

TOP 5 Cổ phiếu khối ngoại Mua/Bán trên sàn HSX

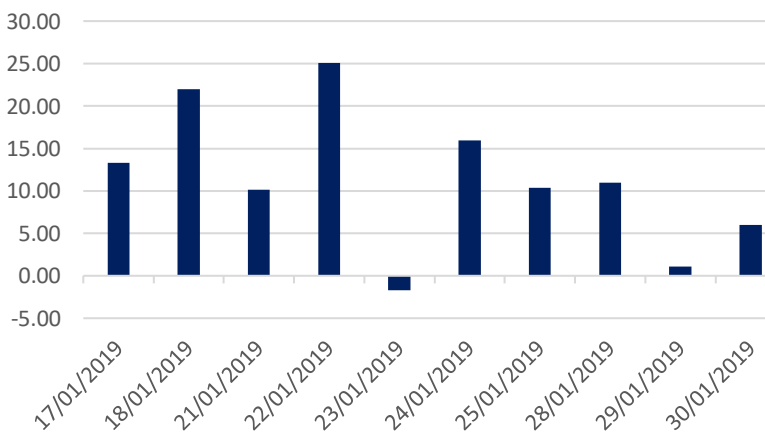
Diễn biến Mua/Bán ròng Khối ngoại HNX



Mã CK	Giá trị mua ròng (triệu VNĐ)	Mã CK	Giá trị Bán ròng (triệu VNĐ)
PVS	20,610	VCG	(1,646)
VGC	3,341	SHB	(982)
VNR	139	PMC	(307)
S55	94	PLC	(233)
IDV	93	INN	(210)

TOP 5 Cổ phiếu khối ngoại Mua/Bán trên sàn HNX

Diễn biến Mua/Bán ròng Khối ngoại Upcom



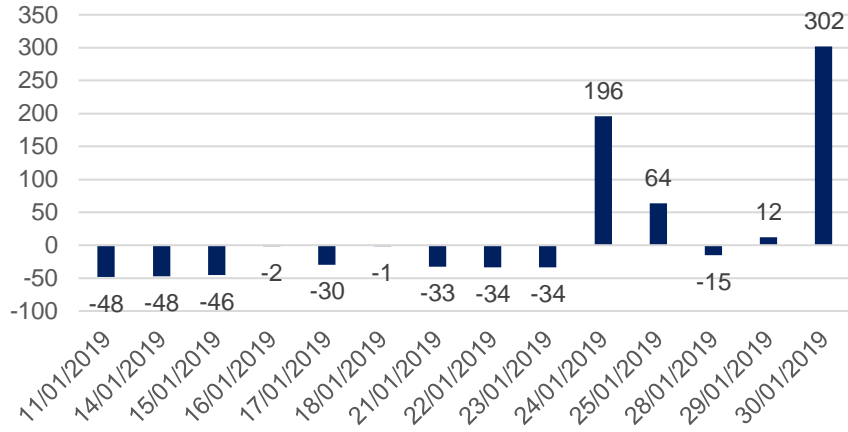
Mã CK	Giá trị mua ròng (triệu VNĐ)	Mã CK	Giá trị Bán ròng (triệu VNĐ)
HVN	2,489	ACV	(304)
VTP	2,431	ABI	(288)
BSR	1,277	MSR	(144)
VCW	199	LTG	(46)
EMS	156	PIA	(39)

TOP 5 Cổ phiếu khối ngoại Mua/Bán trên sàn UPCoM

We Create **Fortune**

THỐNG KÊ GIAO DỊCH TỰ DOANH

Giá trị giao dịch tự doanh mua/bán ròng (tỷ đồng)

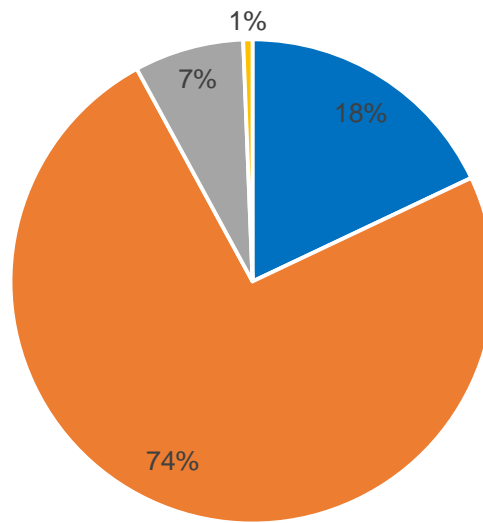


Mã CK	Giá trị đặt mua (triệu VNĐ)	Mã CK	Giá trị đặt bán (triệu VNĐ)
VIC	24,824	VIC	6,762
HMC	14,608	MSN	5,730
CNG	8,775	POW	4,982
HPG	4,988	FPT	3,903
VNM	2,547	TCM	2,695

Top 5 các mã đặt GDTD lớn nhất

CƠ CẤU THỊ TRƯỜNG CHỨNG KHOÁN VIỆT NAM

Cơ cấu nhà đầu tư trên sàn HSX



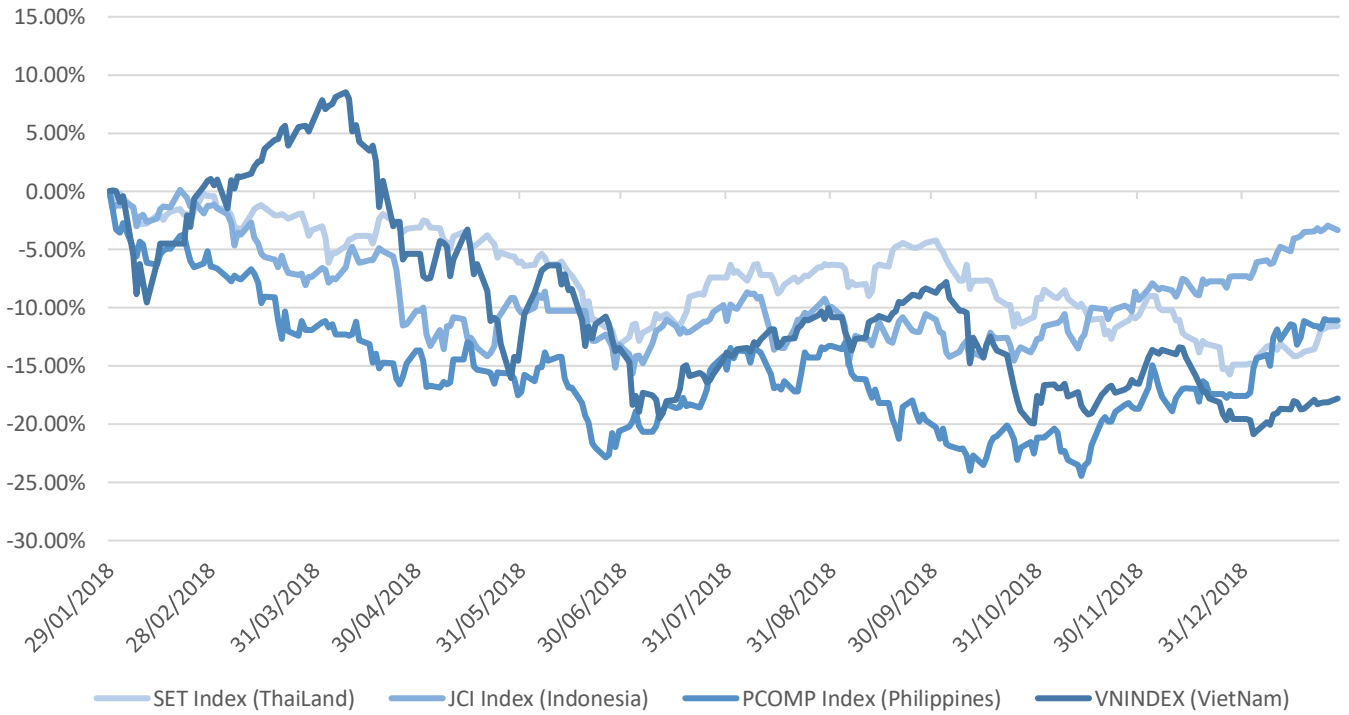
■ Tổ chức nước ngoài ■ Cá nhân trong nước ■ Tổ chức trong nước ■ Cá nhân nước ngoài

Nguồn: FiinPro – YSVN



We Create Fortune

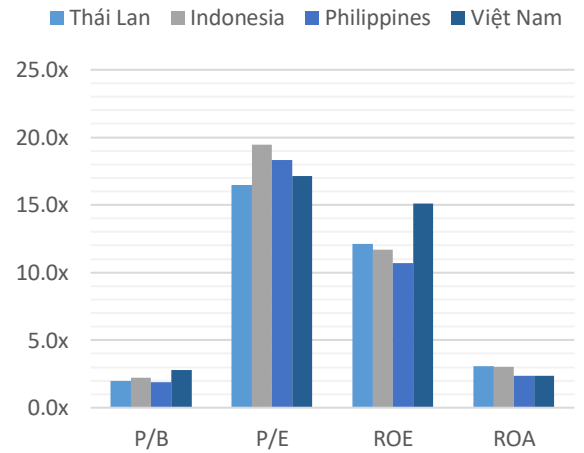
Diễn biến các thị trường trong khu vực



Dữ liệu thị trường các quốc gia trong khu vực

		Thái Lan	Indonesia	Philippines	Việt Nam
P/B		2.0x	2.2x	1.9x	2.8x
P/E		16.5x	19.5x	18.3x	17.1x
ROE	%	12.11	11.70	10.72	15.08
ROA	%	3.08	3.04	2.36	2.38
Vốn hóa	Tỷ USD	519.50	431.00	164	137.00
GTGD	Triệu USD	1.40	0.28	0.05	0.15
LS cổ tức	%	3.16	2.33	1.65	2.11

Nguồn: Bloomberg & YSVN





We Create **Fortune**

CÔNG TY CỔ PHẦN CHỨNG KHOÁN YUANTA VIỆT NAM

Phòng phân tích khối khách hàng cá nhân

Nguyễn Thế Minh

Giám đốc Nghiên cứu Phân tích

+84 28 3622 6868 ext 3826

minh.nguyen@yuantan.com.vn

Quách Đức Khánh

Chuyên viên phân tích cao cấp

+84 28 3622 6868 ext 3833

khanh.quach@yuantan.com.vn

Nguyễn Trịnh Ngọc Hồng

Chuyên viên phân tích

+84 28 3622 6868 ext 3832

hong.nguyen@yuantan.com.vn

Phòng Môi giới khách hàng cá nhân

Nguyễn Thanh Tùng

Giám đốc Môi giới Hội Sở

+84 28 3622 6868 ext 3609

tung.nguyen@yuantan.com.vn

Chung Kim Hoa

Giám đốc Khối khách hàng người Hoa

+84 28 3622 6868 ext 3828

hoa.chung@yuantan.com.vn

Phù Vĩnh Quế

Giám đốc chi nhánh Chợ Lớn

+84 28 3622 6868

que.phu@yuantan.com.vn

Nguyễn Việt Quang

Giám đốc chi nhánh Hà Nội

+84 28 3622 6868 ext 3404

quang.nguyen@yuantan.com.vn

Võ Thị Thu Thủy

Giám đốc chi nhánh Bình Dương

+84 28 3622 6868 ext 3505

thuy.vo@yuantan.com.vn

Bùi Quốc Phong

Giám đốc chi nhánh Đồng Nai

+84 28 3622 6868

phong.bui@yuantan.com.vn

Nguyễn Đức Hoàn

Giám đốc trung tâm kinh doanh

Nam Hà Nội

+84 28 3622 6868 ext 3409

hoan.nguyen@yuantan.com.vn



We Create **Fortune**

Appendix A: Important Disclosures

Analyst Certification

Each research analyst primarily responsible for the content of this research report, in whole or in part, certifies that with respect to each security or issuer that the analyst covered in this report: (1) all of the views expressed accurately reflect his or her personal views about those securities or issuers; and (2) no part of his or her compensation was, is, or will be, directly or indirectly, related to the specific recommendations or views expressed by that research analyst in the research report.

Ratings Definitions

BUY: We have a positive outlook on the stock based on our expected absolute or relative return over the investment period. Our thesis is based on our analysis of the company's outlook, financial performance, catalysts, valuation and risk profile. We recommend investors add to their position.

HOLD-Outperform: In our view, the stock's fundamentals are relatively more attractive than peers at the current price. Our thesis is based on our analysis of the company's outlook, financial performance, catalysts, valuation and risk profile.

HOLD-Underperform: In our view, the stock's fundamentals are relatively less attractive than peers at the current price. Our thesis is based on our analysis of the company's outlook, financial performance, catalysts, valuation and risk profile.

SELL: We have a negative outlook on the stock based on our expected absolute or relative return over the investment period. Our thesis is based on our analysis of the company's outlook, financial performance, catalysts, valuation and risk profile. We recommend investors reduce their position.

Under Review: We actively follow the company, although our estimates, rating and target price are under review.

Restricted: The rating and target price have been suspended temporarily to comply with applicable regulations and/or Yuanta policies.

Note: Yuanta research coverage with a Target Price is based on an investment period of 12 months. Greater China Discovery Series coverage does not have a formal 12 month Target Price and the recommendation is based on an investment period specified by the analyst in the report.

Global Disclaimer

© 2018 Yuanta. All rights reserved. The information in this report has been compiled from sources we believe to be reliable, but we do not hold ourselves responsible for its completeness or accuracy. It is not an offer to sell or solicitation of an offer to buy any securities. All opinions and estimates included in this report constitute our judgment as of this date and are subject to change without notice.

This report provides general information only. Neither the information nor any opinion expressed herein constitutes an offer or invitation to make an offer to buy or sell securities or other investments. This material is prepared for general circulation to clients and is not intended to provide tailored investment advice and does not take into account the individual financial situation and objectives of any specific person who may receive this report. Investors should seek financial advice regarding the appropriateness of investing in any securities, investments or investment strategies discussed or recommended in this report. The information contained in this report has been compiled from sources believed to be reliable but no representation or warranty, express or implied, is made as to its accuracy, completeness or correctness. This report is not (and should not be construed as) a solicitation to act as securities broker or dealer in any jurisdiction by any person or company that is not legally permitted to carry on such business in that jurisdiction.

Yuanta research is distributed in the United States only to Major U.S. Institutional Investors (as defined in Rule 15a-6 under the Securities Exchange Act of 1934, as amended and SEC staff interpretations thereof). All transactions by a US person in the securities mentioned in this report must be effected through a registered broker-dealer under Section 15 of the Securities Exchange Act of 1934, as amended. Yuanta research is distributed in Taiwan by Yuanta Securities Investment Consulting. Yuanta research is distributed in Hong Kong by Yuanta Securities (Hong Kong) Co. Limited, which is licensed in Hong Kong by the Securities and Futures Commission for regulated activities, including Type 4 regulated activity (advising on securities). In Hong Kong, this research report may not be redistributed, retransmitted or disclosed, in whole or in part or any form or manner, without the express written