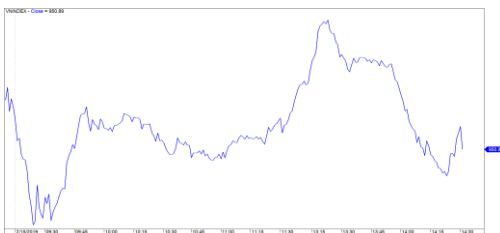


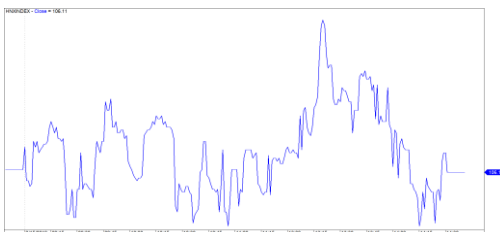
Diễn biến thị trường trong phiên			
Rating	VNI	HNI	UPCOM
Điểm	950.89	106.11	55.24
% ngày	-0.15%	-0.01%	-0.27%
% tuần	4.65%	2.68%	0.78%
% tháng	4.53%	3.44%	4.01%
% năm	-10.27%	-14.64%	-5.57%
GTGD (Tỷ VND)			
Trong ngày	3,518	427	188
TB 1 tuần	3,942	415	215
TB 1 tháng	3,111	358	269
Khối ngoại (Tỷ VND)			
Mua	785.87	20.75	22.57
Bán	643.64	10.69	42.05
Giá trị ròng	142.23	10.06	-19.48
Độ rộng TT			
Mã Tăng	142	69	142
Mã Giảm	152	69	100
Không Đổi	89	246	612
Chỉ số chính			
P/E	16.29	9.50	16.87
Vốn hóa TT (ngàn tỷ)	3,122	196	969
LS Cổ tức	2.51%	4.06%	4.73%

Nguồn: Bloomberg – YSVN

VNINDEX



HNXINDEX



DIỄN BIẾN THỊ TRƯỜNG

Phiên cuối tuần đã chấm dứt chuỗi tăng điểm liên tục của các chỉ số chính tại châu Á sau kỳ nghỉ lễ dài. Sắc đỏ phủ rộng khắp các chỉ số tuy nhiên nếu so với đợt tăng điểm liên tục trước đó thì phiên gần nhất chỉ là áp lực điều chỉnh nhẹ. Đa số các thị trường đều có mức giảm dưới 1% ngoại trừ Nhật Bản, Trung Quốc, HongKong và Hàn Quốc.

TTCK Việt Nam cũng chịu áp lực chốt lời khi chỉ số trong khoảng 950 - 960 điểm nên chỉ số có dao động liên tục quanh mức tham chiếu và cuối phiên vẫn giảm nhẹ 0.15% và đóng cửa tại 950.9 điểm. Tương tự với chỉ số HNX-Index và Upcom-Index có mức giảm cũng không đáng kể. Điểm tích cực là thanh khoản thị trường vẫn duy trì ở mức trung bình và có sự cải thiện khá tốt so với tháng 01/2019.

Trong khi những nhà đầu tư trong nước có tâm lý chốt lời ngắn hạn trong khoảng này thì khối ngoại vẫn tiếp tục lạc quan và giao dịch khá sôi động bên cạnh đó vẫn duy trì lượng mua ròng. Tổng giá trị mua ròng trong phiên khoảng 132 tỷ đồng trên toàn thị trường. Riêng đối với CCQ E1VFN30 lại được khối ngoại quay lại mua ròng khá tốt trong phiên.

NHẬN ĐỊNH THỊ TRƯỜNG

Chúng tôi cho rằng thị trường có thể sẽ chịu áp lực điều chỉnh gia tăng trong các phiên giao dịch đầu tuần với mức hỗ trợ gần nhất là 935 điểm của chỉ số VN-Index. Đồng thời, dòng tiền ngắn hạn có dấu hiệu suy yếu và mức độ phân hóa diễn ra cho nên kịch bản điều chỉnh trong tuần tới được đánh giá cao. Ngoài ra, theo hệ thống định lượng, tỷ trọng cổ phiếu tiếp tục tăng về gần mức 80% và tâm lý nhà đầu tư dần thận trọng hơn so với các phiên giao dịch trước cho thấy mức độ phân hóa sẽ tiếp diễn.

Hệ thống chỉ báo xu hướng của chúng tôi vẫn duy trì mức TĂNG xu hướng ngắn hạn trên hai chỉ số với mức chốt lỗ ở mức 932.36 điểm của chỉ số VN-Index và 103.49 điểm của chỉ số HNX-Index. Do đó, chúng tôi khuyến nghị các nhà đầu tư ngắn hạn có thể tiếp tục nắm giữ hoặc cơ cấu lại danh mục và dừng mua ở các cổ phiếu đã có đà tăng mạnh từ đầu năm 2019 đến nay. Đồng thời, các nhà đầu tư ngắn hạn có thể tiếp tục giải ngân mới ở các cổ phiếu mới xác nhận xu hướng tăng.

Theo đồ thị tuần, dòng tiền đã cải thiện hơn và chỉ số VN-Index vượt đường trung bình 20 ngày. Tuy nhiên, xu hướng ngắn hạn vẫn duy trì ở mức GIẢM trên hai chỉ số và thị trường có dấu hiệu bước vào giai đoạn tích lũy. Điểm tích cực là sự phân hóa có thể diễn ra khi xu hướng ngắn hạn của chỉ số VNMidcaps được nâng từ mức GIẢM lên TĂNG. Do đó, chúng tôi khuyến nghị các nhà đầu tư trung hạn có thể xem xét tích lũy cổ phiếu với tỷ trọng thấp theo mức khuyến nghị và chỉ gia tăng tỷ trọng mạnh khi xu hướng tăng được xác nhận.

Tỷ trọng khuyến nghị ngắn hạn: 77% cổ phiếu/23% tiền mặt.

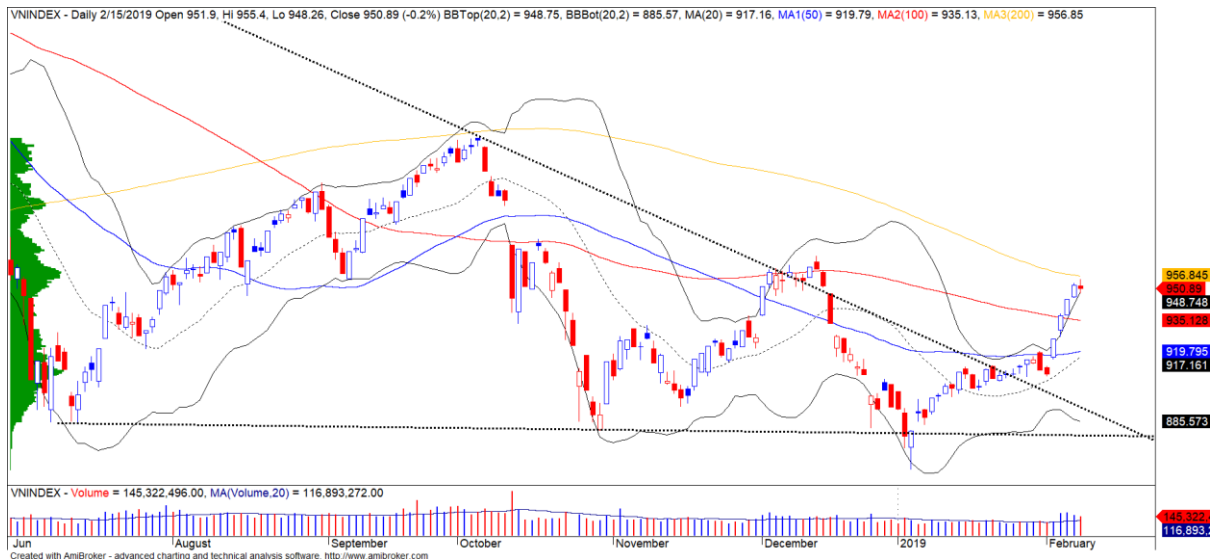
Tỷ trọng khuyến nghị trung hạn: 31% cổ phiếu/69% tiền mặt.

(Bảng đánh giá xu hướng của các cổ phiếu theo dõi được cập nhật ở trang sau).



We Create **Fortune**

BIỂU ĐỒ PHÂN TÍCH KỸ THUẬT



Diễn biến thị trường của chỉ số VN-Index



Diễn biến thị trường của chỉ số HNX-Index

Chỉ số	Xu hướng ngắn hạn	Xu hướng trung hạn	Mức kháng cự 1	Mức kháng cự 2	Mức hỗ trợ 1	Mức hỗ trợ 2
Chỉ số VN-Index	TĂNG	GIẢM	972	1,025	897	780
Chỉ số HNX-Index	TĂNG	GIẢM	110	117	100	96
Chỉ số VN30	TĂNG	GIẢM	946	995	865	768
Chỉ số VNMidcaps	TĂNG	GIẢM	1,020	1,079	925	971
Chỉ số VNSmallcaps	TĂNG	GIẢM	815	835	789	769

We Create Fortune

BẢNG THEO DÕI XU HƯỚNG CÁC CỔ PHIẾU

CP	Giá	Xu hướng ngắn hạn	Xu hướng trung hạn	Giá mua ngắn hạn	Mức cắt lỗ ngắn hạn	%LN ngắn hạn tạm tính	Tín hiệu ngắn hạn	Giá mua trung hạn	Mức cắt lỗ trung hạn	%LN trung hạn tạm tính	Tín hiệu trung hạn
AAA	15,450	TĂNG	GIẢM	15,400	14,868	0.32%			16,605		
ACB	30,200	TĂNG	GIẢM	30,200	28,839	0.00%			33,291		
ACV	86,900	GIẢM	TĂNG		87,449			90,000	76,780	-3.44%	
ANV	28,300	TĂNG	GIẢM	27,200	27,011	4.04%			31,024		
ASM	8,700	TĂNG	GIẢM	7,770	8,383	11.97%			9,351		
BFC	22,800	GIẢM	GIẢM		23,201				25,187		
BID	33,150	TĂNG	TĂNG	33,150	33,097	0.00%	MUA	33,400	29,888	-0.75%	
BMP	50,600	TĂNG	GIẢM	50,800	47,753	-0.39%			54,542		
BSR	14,300	TĂNG	GIẢM	13,100	13,192	9.16%			15,250		
BVH	95,500	TĂNG	TĂNG	94,400	92,411	1.17%		86,000	88,082	11.05%	
BWE	25,200	TĂNG	TĂNG	24,700	24,467	2.02%		20,000	21,692	26.00%	
CEO	13,400	TĂNG	GIẢM	13,500	12,914	-0.74%			14,755		
CHP	23,000	TĂNG	TĂNG	21,450	21,850	7.23%		23,000	22,286	0.00%	MUA
CII	22,900	GIẢM	GIẢM		24,654				26,172		
CMX	16,400	TĂNG	TĂNG	15,150	15,640	8.25%		5,910	13,022	177.50%	
CSM	14,900	GIẢM	TĂNG		15,387			14,390	13,911	3.54%	
CTD	139,500	GIẢM	GIẢM		139,941				152,745		
CTG	20,800	TĂNG	GIẢM	19,550	19,707	6.39%			22,209		
CTI	26,200	TĂNG	TĂNG	26,300	25,293	-0.38%		26,850	22,809	-2.42%	
CVT	22,550	TĂNG	TĂNG	19,900	21,423	13.32%		22,550	22,326	0.00%	MUA
DCM	9,090	TĂNG	GIẢM	9,200	8,823	-1.20%			10,038		
DGC	42,800	TĂNG	GIẢM	44,000	41,659	-2.73%			47,020		
DGW	23,900	TĂNG	GIẢM	23,300	23,113	2.58%			25,127		
DHA	33,450	TĂNG	TĂNG	32,250	31,350	3.72%		29,100	27,521	14.95%	
DHC	30,600	GIẢM	GIẢM		31,579				34,601		
DHG	93,000	TĂNG	TĂNG	77,500	84,837	20.00%		93,000	85,526	0.00%	MUA
DIG	16,650	TĂNG	GIẢM	16,000	16,126	4.06%			17,064		
DPG	44,900	GIẢM	GIẢM		47,979				52,441		
DPM	23,000	TĂNG	TĂNG	22,750	22,370	1.10%		19,400	19,790	18.56%	
DPR	38,000	TĂNG	TĂNG	32,600	36,371	16.56%		35,950	32,946	5.70%	
DQC	27,500	TĂNG	TĂNG	27,700	25,803	-0.72%		31,000	26,186	-11.29%	
DRC	21,600	GIẢM	GIẢM		22,489				24,379		
DXG	24,700	TĂNG	GIẢM	24,700	23,916	0.00%			26,665		
EIB	17,800	TĂNG	TĂNG	13,850	17,285	28.52%		14,700	15,173	21.09%	
FCN	14,700	TĂNG	GIẢM	13,900	13,960	5.76%			15,658		
FMC	30,650	GIẢM	TĂNG		32,193			24,700	27,888	24.09%	
FPT	44,200	TĂNG	GIẢM	42,800	43,027	3.27%			45,324		
GAS	94,000	TĂNG	GIẢM	89,900	89,376	4.56%			100,384		
GEX	23,000	TĂNG	GIẢM	22,600	22,074	1.77%			24,673		
GIL	40,850	TĂNG	TĂNG	35,950	39,178	13.63%		39,000	33,448	4.74%	

We Create Fortune

GMD	27,000	TĂNG	GIẢM	27,500	26,346	-1.82%			29,123	
GTN	11,500	TĂNG	GIẢM	10,400	11,280	10.58%			11,796	
HAG	5,170	TĂNG	GIẢM	5,080	5,108	1.77%			5,603	
HAX	17,050	TĂNG	GIẢM	17,200	16,157	-0.87%			17,965	
HBC	18,600	TĂNG	GIẢM	16,800	17,203	10.71%			19,374	
HCM	51,000	TĂNG	GIẢM	46,700	48,119	9.21%			52,159	
HDB	30,400	TĂNG	GIẢM	30,300	30,347	0.33%			33,267	
HDC	14,450	GIẢM	GIẢM		14,636				14,709	
HDG	36,800	TĂNG	TĂNG	35,950	35,814	2.36%	37,400		32,282	-1.60%
HNG	15,700	TĂNG	GIẢM	15,100	14,306	3.97%			16,554	
HPG	31,600	TĂNG	GIẢM	29,500	29,244	7.12%			32,928	
HSG	7,720	TĂNG	GIẢM	6,860	7,152	12.54%			8,479	
HT1	15,800	TĂNG	TĂNG	14,150	14,638	11.66%	14,800		13,096	6.76%
HUT	3,600	GIẢM	GIẢM		3,753				4,396	
HVN	40,300	TĂNG	TĂNG	35,700	39,031	12.89%	39,000		32,523	3.33%
KBC	14,300	TĂNG	TĂNG	14,250	13,841	0.35%	13,450		12,415	6.32%
KDH	31,200	TĂNG	TĂNG	31,200	30,726	0.00%	MUA	33,000	28,018	-5.45%
KSB	26,250	TĂNG	GIẢM	26,300	25,416	-0.19%			27,640	
LCG	9,000	TĂNG	TĂNG	8,230	8,713	9.36%	9,200		7,868	-2.17%
LDG	14,350	TĂNG	GIẢM	14,750	14,152	-2.71%			16,835	
LHG	19,250	TĂNG	GIẢM	19,100	18,477	0.79%			20,947	
LPB	8,900	TĂNG	GIẢM	9,100	8,459	-2.20%			9,825	
LSS	6,460	TĂNG	TĂNG	7,000	6,255	-7.71%	7,890		6,353	-18.12%
MBB	22,050	TĂNG	TĂNG	19,750	21,236	11.65%	21,850		18,730	0.92%
MPC	47,500	TĂNG	TĂNG	41,100	45,607	15.57%	47,500		46,475	0.00%
MSN	84,700	TĂNG	GIẢM	82,300	81,433	2.92%			88,530	
MSR	19,600	TĂNG	GIẢM	18,700	18,783	4.81%			20,804	
MWG	86,100	TĂNG	GIẢM	86,200	83,335	-0.12%			92,376	
NDN	12,200	TĂNG	GIẢM	12,500	11,773	-2.40%			13,356	
NKG	7,620	TĂNG	GIẢM	6,580	6,849	15.81%			7,821	
NLG	26,900	TĂNG	GIẢM	26,100	26,069	3.07%			28,488	
NT2	29,400	TĂNG	TĂNG	25,400	28,284	15.75%	25,900		26,534	13.51%
NTL	19,200	TĂNG	TĂNG	19,200	19,102	0.00%	MUA	10,450	15,978	83.73%
OIL	14,800	TĂNG	GIẢM	14,900	14,115	-0.67%			16,188	
PAC	36,750	GIẢM	GIẢM		37,703				40,410	
PC1	24,500	TĂNG	GIẢM	23,900	23,390	2.51%			25,195	
PDR	26,800	TĂNG	GIẢM	26,150	25,744	2.49%			27,684	
PHR	38,200	TĂNG	TĂNG	29,300	35,641	30.38%	24,000		31,203	59.17%
PLX	56,700	TĂNG	GIẢM	55,700	54,693	1.80%			60,986	
PNJ	96,700	TĂNG	GIẢM	94,200	94,454	2.65%			101,983	
POW	16,750	TĂNG	TĂNG	14,300	16,175	17.13%	16,550		14,314	1.21%
PPC	23,950	TĂNG	TĂNG	18,550	22,357	29.11%	19,700		19,994	21.57%
PTB	61,000	TĂNG	TĂNG	60,200	58,392	1.33%	64,000		56,808	-4.69%
PVD	17,050	TĂNG	GIẢM	15,500	16,048	10.00%			17,923	
PVI	33,200	TĂNG	TĂNG	32,900	32,098	0.91%	33,000		30,008	0.61%
PVS	19,400	TĂNG	GIẢM	18,900	18,562	2.65%			20,919	

We Create Fortune

PXS	4,190	GIẢM	GIẢM		4,377			4,874			
QNS	43,400	TĂNG	TĂNG	42,000	42,337	3.33%		41,500	3,377	4.58%	
REE	35,100	TĂNG	TĂNG	31,100	33,777	12.86%		35,100	33,718	0.00%	MUA
SAB	238,400	GIẢM	TĂNG		241,020			245,000	227,704	-2.69%	
SAM	7,380	TĂNG	TĂNG	7,090	7,245	4.09%		7,400	6,595	-0.27%	
SCR	7,790	TĂNG	GIẢM	7,390	7,428	5.41%			8,128		
SHI	8,780	TĂNG	TĂNG	6,850	7,770	28.18%		6,990	6,026	25.61%	
SJS	22,500	TĂNG	TĂNG	18,800	20,682	19.68%		18,100	18,715	24.31%	
SKG	15,200	GIẢM	GIẢM		15,371				17,466		
SSI	26,850	TĂNG	GIẢM	26,900	26,299	-0.19%			29,029		
STB	13,000	TĂNG	TĂNG	11,700	12,452	11.11%		13,000	12,773	0.00%	MUA
TCB	27,250	TĂNG	GIẢM	25,800	26,456	5.62%			N/A		
TCM	28,350	TĂNG	TĂNG	24,350	27,352	16.43%		28,000	21,746	1.25%	
TDH	10,450	TĂNG	GIẢM	10,300	10,130	1.46%			11,264		
TLH	4,950	TĂNG	GIẢM	5,000	4,597	-1.00%			5,686		
TNG	18,800	TĂNG	TĂNG	18,000	17,942	4.44%		12,000	15,302	56.67%	
VCB	59,300	TĂNG	GIẢM	55,000	57,965	7.82%			59,813		
VCG	25,100	TĂNG	TĂNG	25,100	22,956	0.00%		19,200	18,435	30.73%	
VFG	38,500	TĂNG	TĂNG	39,000	37,463	-1.28%		34,394	34,815	11.94%	
VGC	20,300	TĂNG	TĂNG	16,300	19,409	24.54%		19,100	16,691	6.28%	
VGT	11,800	TĂNG	GIẢM	11,600	11,329	1.72%			13,091		
VHC	95,800	GIẢM	GIẢM		97,361				105,200		
VHM	81,200	TĂNG	TĂNG	76,600	78,090	6.01%		80,000	69,856	1.50%	
VIB	17,800	TĂNG	GIẢM	18,000	17,280	-1.11%			19,666		
VIC	112,000	TĂNG	TĂNG	109,100	105,790	2.66%		112,000	104,386	0.00%	MUA
VIP	7,000	TĂNG	GIẢM	7,000	6,695	0.00%			7,277		
VJC	121,300	GIẢM	GIẢM	122,500	121,812	-0.56%	BÁN		130,367		
VND	17,050	TĂNG	GIẢM	16,800	16,320	1.49%			18,694		
VNG	22,000	TĂNG	TĂNG	18,301	21,259	20.21%		16,008	19,617	37.43%	
VNM	140,200	TĂNG	TĂNG	131,000	134,912	7.02%		140,200	136,989	0.00%	MUA
VPB	21,250	TĂNG	GIẢM	20,200	20,414	5.20%			22,887		
VPI	41,100	GIẢM	N/A		41,991				5,935		
VRC	18,150	TĂNG	GIẢM	18,150	17,410	0.00%	MUA		19,388		
VRE	30,950	TĂNG	GIẢM	30,400	29,343	1.81%			32,589		
VSC	44,100	TĂNG	GIẢM	42,700	42,562	3.28%			45,128		



We Create Fortune

Sàn GDCK TPHCM (HSX)

	Điểm	Chg%
VNI	950.89	-0.15%
VN30	897.74	-0.26%
VN Mid	988.06	0.23%
VN Small	796.38	-0.10%

Sàn GDCK Hà Nội (HSX)

	Điểm	Chg%
HNI	106.11	-0.01%
HN30	193.13	-0.37%
VNX AllSh	867.10	-0.23%

Sàn GDCK UPCoM (UPCoM)

	Điểm	Chg%
UPCoM	55.24	-0.27%

GDKN	GTGD (tỷ VND)	
Mua	785.87	
Bán	643.64	
GT ròng	142.23	

GDKN	GTGD (tỷ VND)	
Mua	20.75	
Bán	10.69	
GT ròng	10.06	

GDKN	GTGD (tỷ VND)	
Mua	22.57	
Bán	42.05	
GT ròng	-19.48	

Mã tăng lớn nhất*	Giá trị thay đổi (VND)	Chg%
AMD	200	6.99%
VRC	1150	6.76%
NTL	1000	5.49%
DHG	4200	4.73%
TCH	800	3.96%

Mã tăng lớn nhất*	Giá trị thay đổi (VND)	Chg%
VGC	300	1.50%
VGS	100	0.84%
VCG	100	0.40%
ACB	100	0.33%

Mã tăng lớn nhất*	Giá trị thay đổi (VND)	Chg%
NTC	1600	1.72%
ACV	1300	1.52%
BSR	200	1.42%
VIB	200	1.14%
MCH	1000	0.92%

Mã giảm lớn nhất*	Giá trị thay đổi (VND)	Chg%
D2D	-4300	-5.38%
FMC	-950	-3.01%
TCM	-750	-2.58%
LDG	-350	-2.38%
VCI	-900	-2.35%

Mã giảm lớn nhất*	Giá trị thay đổi (VND)	Chg%
SHB	-200	-2.53%
NTP	-700	-1.76%
L14	-600	-1.58%
DGC	-600	-1.38%
VC3	-300	-1.30%

Mã giảm lớn nhất*	Giá trị thay đổi (VND)	Chg%
VEA	-1800	-3.64%
VGT	-200	-1.67%
HVN	-500	-1.23%
VGI	-200	-1.08%
MPC	-500	-1.04%

*GTVH > 500 tỷ đồng, GTDG >1.5 tỷ đồng

GTVH cao nhất	Tỷ đồng	
VIC	357,462	
VHM	271,981	
VNM	244,145	
VCB	219,936	
GAS	179,911	

GTVH cao nhất	Tỷ đồng	
ACB	37,664	
VCG	11,087	
VCS	10,114	
PVS	9,273	
SHB	9,264	

GTVH cao nhất	Tỷ đồng	
ACV	188,472	
MCH	66,967	
VEA	63,315	
HVN	57,239	
BSR	43,922	

KLGD nhiều nhất	Giá trị	TB 30 ngày
HPG	10,826,200	4,929,912
HNG	5,954,840	1,183,528
VRE	5,736,760	3,843,947
HSG	4,845,370	2,437,998
MBB	4,795,580	5,291,949

KLGD nhiều nhất	Giá trị	TB 30 ngày
SHB	6,972,192	4,493,682
PVS	3,623,204	2,688,963
SCJ	2,500,000	266,735
ACB	2,189,439	2,106,922
NVB	2,177,300	639,112

KLGD nhiều nhất	Giá trị	TB 30 ngày
BSR	1,566,100	1,604,141
LPB	943,366	574,521
GEG	866,410	312,220
VEA	559,780	505,997
HVN	545,138	576,866

Nguồn: Bloomberg & YSVN

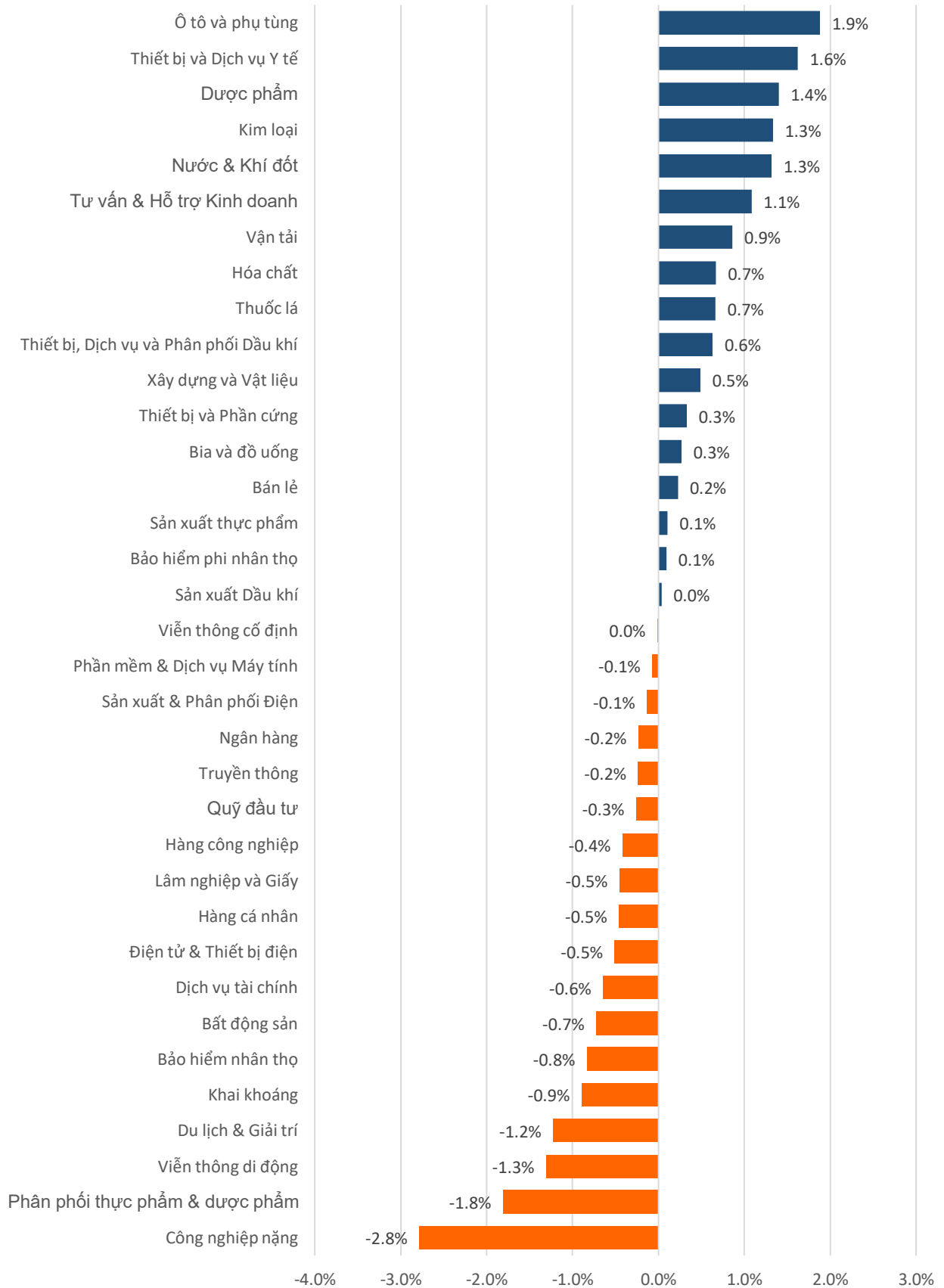
Nguồn: Bloomberg & YSVN

Nguồn: Bloomberg & YSVN



We Create **Fortune**

DIỄN BIẾN GIAO DỊCH CÁC NHÓM NGÀNH



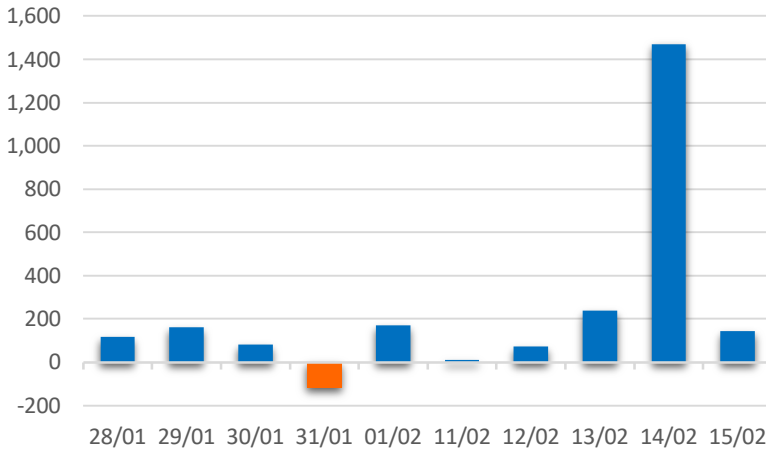
Nguồn: FiinPro – YSVN



We Create **Fortune**

THỐNG KÊ GIAO DỊCH KHỐI NGOẠI

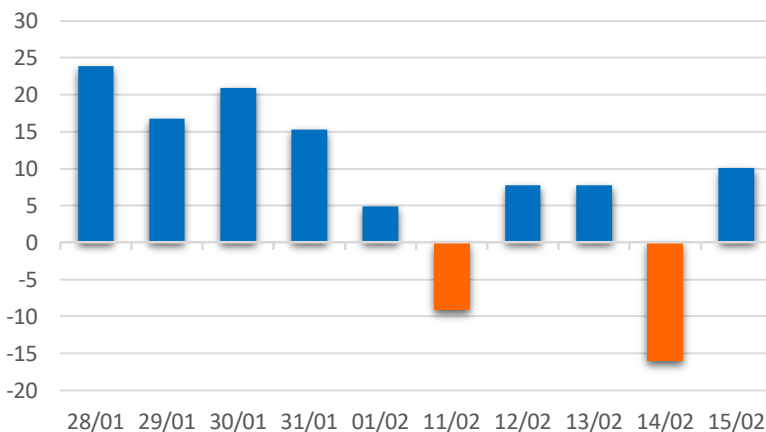
Diễn biến Mua/Bán ròng Khối ngoại HSX



Mã CK	Giá trị mua ròng (tr. VND)	Mã CK	Giá trị Bán ròng (tr. VND)
HPG	105,846	DHG	30,333
E1VFN30	43,784	CII	17,590
PVD	26,106	VHM	15,178
VNM	21,606	VJC	14,910
MSN	14,911	VIC	11,231

TOP 5 Cổ phiếu khối ngoại Mua/Bán trên sàn HSX

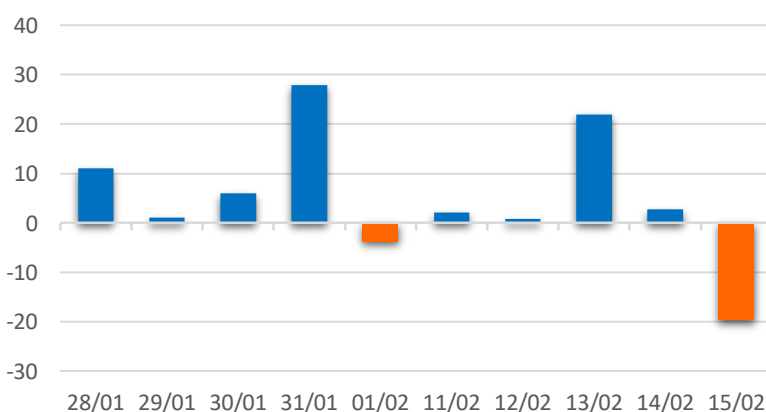
Diễn biến Mua/Bán ròng Khối ngoại HNX



Mã CK	Giá trị mua ròng (tr. VND)	Mã CK	Giá trị Bán ròng (tr. VND)
PVS	19,590	NTP	6,057
SHB	193	HUT	1,349
PPS	139	THB	1,074
MPT	84	BVS	775
PVC	42	HOM	217

TOP 5 Cổ phiếu khối ngoại Mua/Bán trên sàn HNX

Diễn biến Mua/Bán ròng Khối ngoại
UPCOM



Mã CK	Giá trị mua ròng (tr. VND)	Mã CK	Giá trị Bán ròng (tr. VND)
BSR	3,540	ACV	11,248
HVN	1,320	GEG	8,400
VGG	581	MPC	1,929
VGI	215	VTP	1,605
OIL	207	LPB	1,239

TOP 5 Cổ phiếu khối ngoại Mua/Bán trên sàn UPCoM

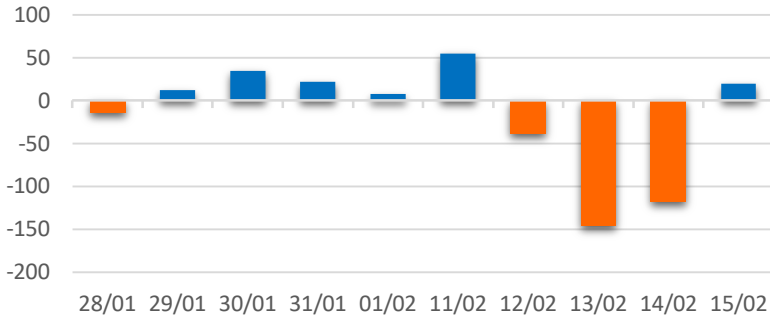
Nguồn: FiinPro – YSVN



We Create **Fortune**

THỐNG KÊ GIAO DỊCH TỰ DOANH

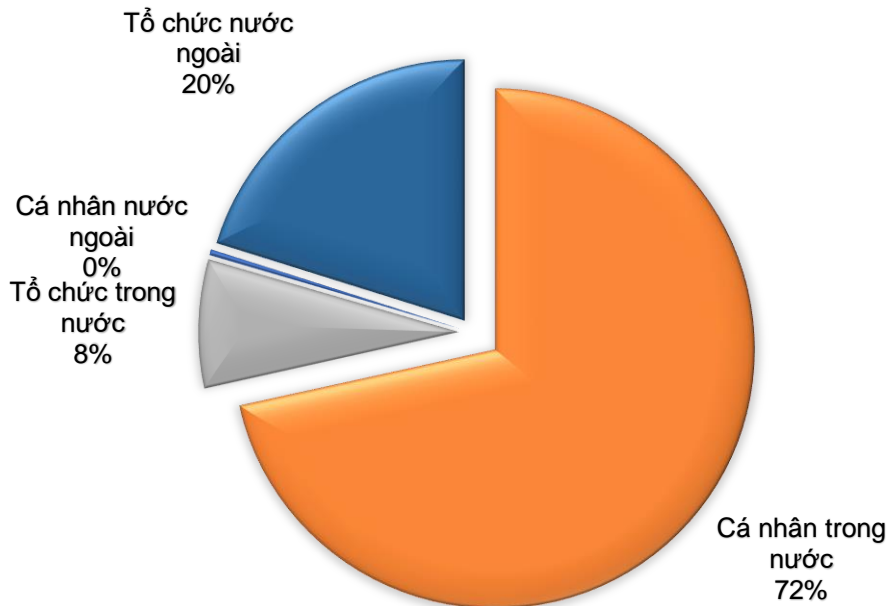
Giá trị giao dịch tự doanh mua/bán ròng
(tỷ đồng)



Mã CK	Giá trị đặt mua (tr. VND)	Mã CK	Giá trị đặt bán (tr. VND)
VHM	109,434	VHM	48,571
VIC	8,150	E1VFN30	44,385
MSN	7,810	HPG	30,397
TCB	7,104	POW	13,404
VJC	6,424	MBB	8,677

Top 5 các mã đặt GDTD lớn nhất

CƠ CẤU THỊ TRƯỜNG CHỨNG KHOÁN VIỆT NAM

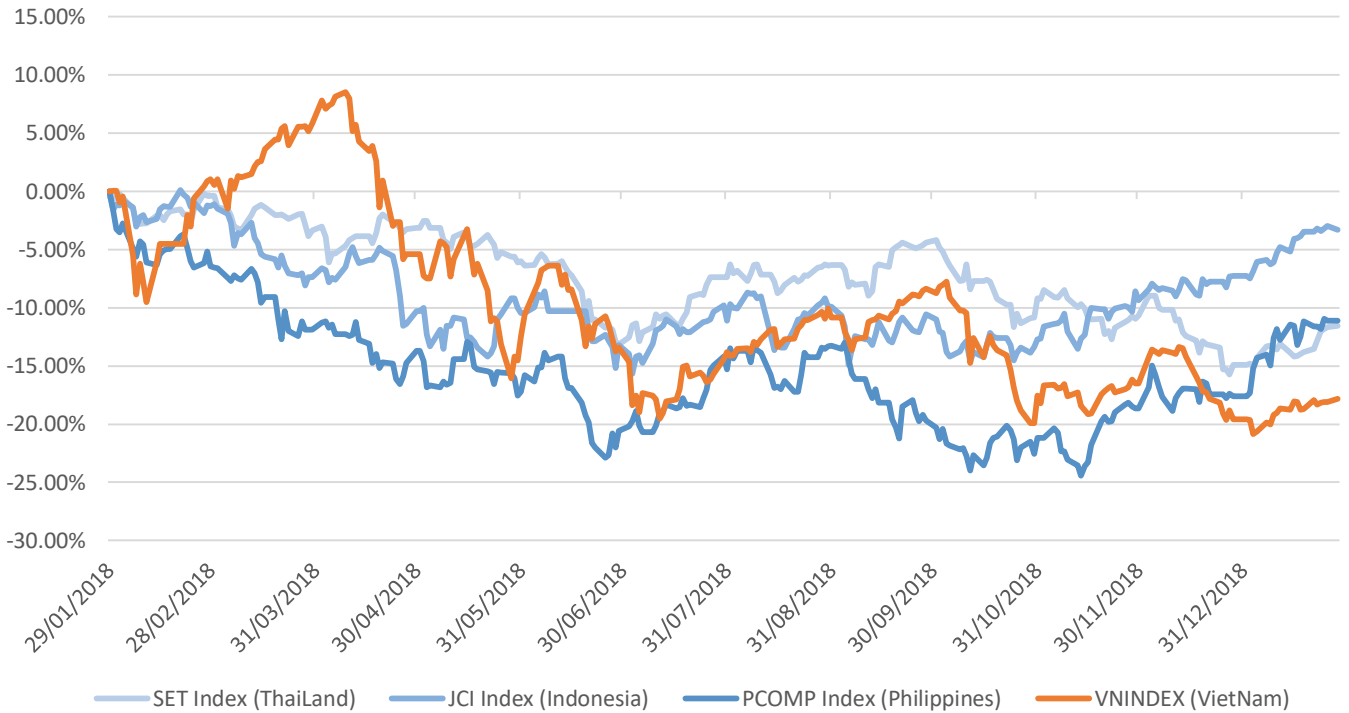


Nguồn: FinPro – YSVN



We Create Fortune

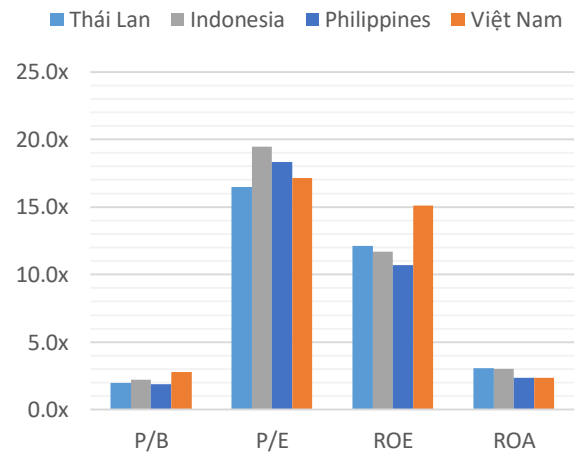
Diễn biến các thị trường trong khu vực



Dữ liệu thị trường các quốc gia trong khu vực

		Thái Lan	Indonesia	Philippines	Việt Nam
P/B		2.0x	2.2x	1.9x	2.8x
P/E		16.5x	19.5x	18.3x	17.1x
ROE	%	12.11	11.70	10.72	15.08
ROA	%	3.08	3.04	2.36	2.38
Vốn hóa	Tỷ USD	519.50	431.00	164	137.00
GTGD	Triệu USD	1.40	0.28	0.05	0.15
LS cổ tức	%	3.16	2.33	1.65	2.11

Nguồn: Bloomberg & YSVN





We Create **Fortune**

CÔNG TY CỔ PHẦN CHỨNG KHOÁN YUANTA VIỆT NAM

Phòng phân tích khối khách hàng cá nhân

Nguyễn Thế Minh

Giám đốc Nghiên cứu Phân tích

+84 28 3622 6868 ext 3826

minh.nguyen@yuantan.com.vn

Quách Đức Khánh

Chuyên viên phân tích cao cấp

+84 28 3622 6868 ext 3833

khanh.quach@yuantan.com.vn

Nguyễn Trịnh Ngọc Hồng

Chuyên viên phân tích

+84 28 3622 6868 ext 3832

hong.nguyen@yuantan.com.vn

Phòng Môi giới khách hàng cá nhân

Nguyễn Thanh Tùng

Giám đốc Môi giới Hội Sở

+84 28 3622 6868 ext 3609

tung.nguyen@yuantan.com.vn

Chung Kim Hoa

Giám đốc Khối khách hàng người Hoa

+84 28 3622 6868 ext 3828

hoa.chung@yuantan.com.vn

Phù Vĩnh Quế

Giám đốc chi nhánh Chợ Lớn

+84 28 3622 6868

que.phu@yuantan.com.vn

Nguyễn Việt Quang

Giám đốc chi nhánh Hà Nội

+84 28 3622 6868 ext 3404

quang.nguyen@yuantan.com.vn

Võ Thị Thu Thủy

Giám đốc chi nhánh Bình Dương

+84 28 3622 6868 ext 3505

thuy.vo@yuantan.com.vn

Bùi Quốc Phong

Giám đốc chi nhánh Đồng Nai

+84 28 3622 6868

phong.bui@yuantan.com.vn

Nguyễn Đức Hoàn

Giám đốc trung tâm kinh doanh

Nam Hà Nội

+84 28 3622 6868 ext 3409

hoan.nguyen@yuantan.com.vn



We Create **Fortune**

Appendix A: Important Disclosures

Analyst Certification

Each research analyst primarily responsible for the content of this research report, in whole or in part, certifies that with respect to each security or issuer that the analyst covered in this report: (1) all of the views expressed accurately reflect his or her personal views about those securities or issuers; and (2) no part of his or her compensation was, is, or will be, directly or indirectly, related to the specific recommendations or views expressed by that research analyst in the research report.

Ratings Definitions

BUY: We have a positive outlook on the stock based on our expected absolute or relative return over the investment period. Our thesis is based on our analysis of the company's outlook, financial performance, catalysts, valuation and risk profile. We recommend investors add to their position.

HOLD-Outperform: In our view, the stock's fundamentals are relatively more attractive than peers at the current price. Our thesis is based on our analysis of the company's outlook, financial performance, catalysts, valuation and risk profile.

HOLD-Underperform: In our view, the stock's fundamentals are relatively less attractive than peers at the current price. Our thesis is based on our analysis of the company's outlook, financial performance, catalysts, valuation and risk profile.

SELL: We have a negative outlook on the stock based on our expected absolute or relative return over the investment period. Our thesis is based on our analysis of the company's outlook, financial performance, catalysts, valuation and risk profile. We recommend investors reduce their position.

Under Review: We actively follow the company, although our estimates, rating and target price are under review.

Restricted: The rating and target price have been suspended temporarily to comply with applicable regulations and/or Yuanta policies.

Note: Yuanta research coverage with a Target Price is based on an investment period of 12 months. Greater China Discovery Series coverage does not have a formal 12 month Target Price and the recommendation is based on an investment period specified by the analyst in the report.

Global Disclaimer

© 2018 Yuanta. All rights reserved. The information in this report has been compiled from sources we believe to be reliable, but we do not hold ourselves responsible for its completeness or accuracy. It is not an offer to sell or solicitation of an offer to buy any securities. All opinions and estimates included in this report constitute our judgment as of this date and are subject to change without notice.

This report provides general information only. Neither the information nor any opinion expressed herein constitutes an offer or invitation to make an offer to buy or sell securities or other investments. This material is prepared for general circulation to clients and is not intended to provide tailored investment advice and does not take into account the individual financial situation and objectives of any specific person who may receive this report. Investors should seek financial advice regarding the appropriateness of investing in any securities, investments or investment strategies discussed or recommended in this report. The information contained in this report has been compiled from sources believed to be reliable but no representation or warranty, express or implied, is made as to its accuracy, completeness or correctness. This report is not (and should not be construed as) a solicitation to act as securities broker or dealer in any jurisdiction by any person or company that is not legally permitted to carry on such business in that jurisdiction.

Yuanta research is distributed in the United States only to Major U.S. Institutional Investors (as defined in Rule 15a-6 under the Securities Exchange Act of 1934, as amended and SEC staff interpretations thereof). All transactions by a US person in the securities mentioned in this report must be effected through a registered broker-dealer under Section 15 of the Securities Exchange Act of 1934, as amended. Yuanta research is distributed in Taiwan by Yuanta Securities Investment Consulting. Yuanta research is distributed in Hong Kong by Yuanta Securities (Hong Kong) Co. Limited, which is licensed in Hong Kong by the Securities and Futures Commission for regulated activities, including Type 4 regulated activity (advising on securities). In Hong Kong, this research report may not be redistributed, retransmitted or disclosed, in whole or in part or any form or manner, without the express written