

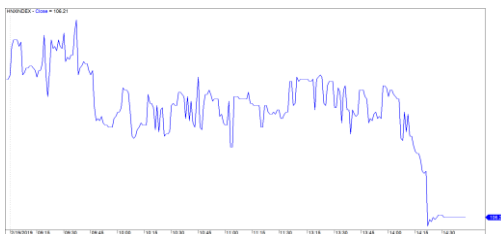
Diễn biến thị trường trong phiên			
Rating	VNI	HNI	UPCOM
Điểm	964.35	106.21	55.24
% ngày	0.32%	-0.59%	-0.04%
% tuần	2.86%	0.16%	-0.72%
% tháng	6.88%	4.58%	3.72%
% năm	-9.00%	-14.56%	-5.57%
GTGD (Tỷ VND)			
Trong ngày	5,026	529	317
TB 1 tuần	4,390	460	249
TB 1 tháng	3,296	370	294
Khối ngoại (Tỷ VND)			
Mua	931.43	9.84	17.60
Bán	716.44	9.31	29.35
Giá trị ròng	214.99	0.52	-11.75
Độ rộng TT			
Mã Tăng	97	60	148
Mã Giảm	189	81	83
Không Đổi	97	243	623
Chỉ số chính			
P/E	16.41	9.60	16.94
Vốn hóa TT (ngàn tỷ)	3,152	198	972
LS Cổ tức	2.51%	3.99%	4.68%

Nguồn: Bloomberg – YSVN

VNINDEX



HNXINDEX



DIỄN BIẾN THỊ TRƯỜNG

Sự hưng phấn tại các thị trường trong khu vực Châu Á đã giảm nhiệt khi các chỉ số chính chịu áp lực điều chỉnh nhẹ như HangSeng của HongKong, KOSPI của Hàn Quốc hay SET tại Thái Lan. Tuy nhiên vẫn còn nhiều thị trường vẫn giữ được sắc xanh vào cuối phiên như Nhật Bản, Trung Quốc, Taiwan.

Chỉ số chính tại thị trường Việt Nam khi vượt mức 970 điểm đã chịu áp lực chốt lời tại các nhóm ngành mang tính thị trường như tài chính, bất động sản, dầu khí... Tuy nhiên, chỉ số VN-Index vẫn giữ được mức điểm tăng nhẹ 0.32% tại mức 964.35 điểm. Ở chiều ngược lại, tại sàn Hà Nội chỉ số giao động trọng biên độ hẹp quanh mức tham chiếu và cuối phiên thiếu đi lực đỡ khiến cho 2 chỉ số HNX-Index và Upcom-Index phải chịu giảm lần lượt 0.59% và 0.04%.

Điểm tích cực trong phiên là lượng thanh khoản khá tốt, tổng giá trị giao dịch trên toàn thị trường khoản 5,900 tỷ đồng. Trong phiên, nhờ lực đỡ của các mã VHM, VIC, VNM, MSN... đã giúp chỉ số VN-Index không giảm quá mạnh từ áp lực giảm điểm của các mã như VCB, BID, CTG, GAS, PLX...

Khối ngoại vẫn là một yếu tố tích cực khác hỗ trợ cho toàn thị trường khi tiếp tục mua ròng hơn 200 tỷ đồng trên toàn thị trường. Nhà đầu tư ngoại mua ròng ở những mã như MSN, HPG, EIB và VNM. Bên cạnh đó trong phiên, CCQ E1VFVN30 tiếp tục được mua ròng khá tốt, tính từ đầu năm 2019 đến nay thì CCQ này đã được mua ròng hơn 300 tỷ đồng.

NHẬN ĐỊNH THỊ TRƯỜNG

Chúng tôi cho rằng thị trường có thể sẽ điều chỉnh về vùng giá hỗ trợ 948 – 952 điểm của chỉ số VN-Index trong vài phiên tới. Đồng thời, rủi ro ngắn hạn tăng nhẹ cho thấy áp lực chốt lời ngắn hạn có chiều hướng tăng dần. Điểm tiêu cực mà chúng tôi cảnh báo trước đó là tỷ trọng cổ phiếu đã tăng vào vùng 70 – 80% đây là vùng cảnh báo phân hóa sẽ diễn ra và thị trường dễ xảy ra điều chỉnh tại vùng này.

Hệ thống chỉ báo xu hướng của chúng tôi vẫn duy trì mức TĂNG xu hướng ngắn hạn trên hai chỉ số với mức cắt lỗ ở mức 939.8 điểm của chỉ số VN-Index và 103.98 điểm của chỉ số HNX-Index. Do đó, chúng tôi khuyến nghị các nhà đầu tư ngắn hạn có thể cơ cấu lại danh mục và dừng mua ở các cổ phiếu tăng mạnh từ đầu năm 2019 đến nay.

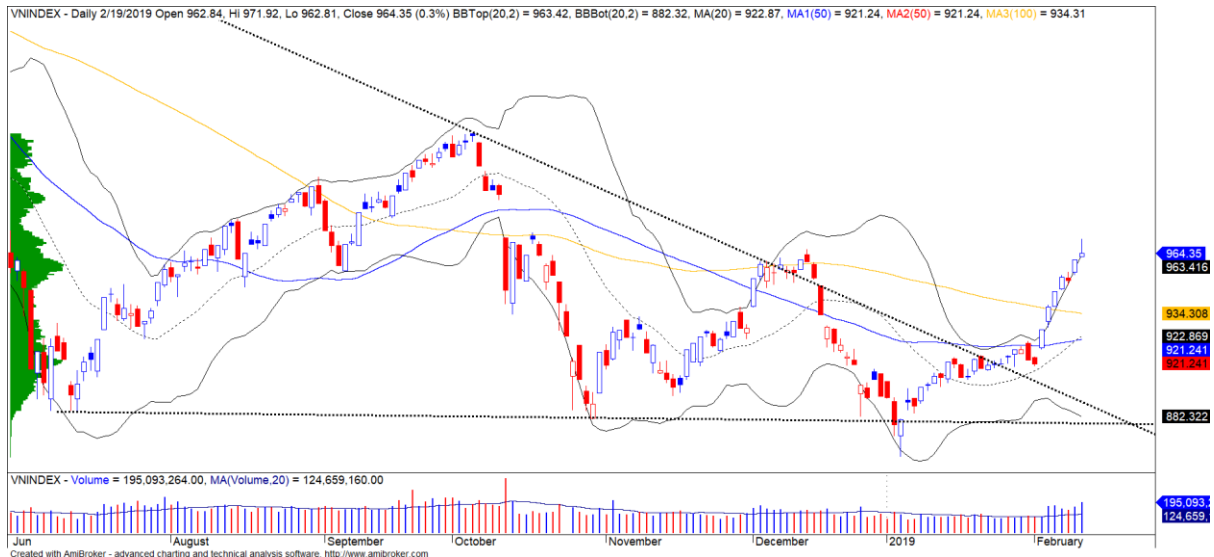
Tỷ trọng khuyến nghị ngắn hạn: 74% cổ phiếu/26% tiền mặt.

(Bảng đánh giá xu hướng của các cổ phiếu theo dõi được cập nhật ở trang sau).



We Create Fortune

BIỂU ĐỒ PHÂN TÍCH KỸ THUẬT



Diễn biến thị trường của chỉ số VN-Index



Diễn biến thị trường của chỉ số HNX-Index

Chỉ số	Xu hướng ngắn hạn	Xu hướng trung hạn	Mức kháng cự 1	Mức kháng cự 2	Mức hỗ trợ 1	Mức hỗ trợ 2
Chỉ số VN-Index	TĂNG	GIẢM	972	1,025	897	780
Chỉ số HNX-Index	TĂNG	GIẢM	110	117	100	96
Chỉ số VN30	TĂNG	GIẢM	946	995	865	768
Chỉ số VNMidcaps	TĂNG	GIẢM	1,020	1,079	925	971
Chỉ số VNSmallcaps	TĂNG	GIẢM	815	835	789	769

We Create Fortune

BẢNG THEO DÕI XU HƯỚNG CÁC CỔ PHIẾU

CP	Giá	Xu hướng ngắn hạn	Xu hướng trung hạn	Giá mua ngắn hạn	Mức cắt lỗ ngắn hạn	%LN ngắn hạn tạm tính	Tín hiệu ngắn hạn	Giá mua trung hạn	Mức cắt lỗ trung hạn	%LN trung hạn tạm tính	Tín hiệu trung hạn
AAA	15,000	TĂNG	GIẢM	15,400	14,868	-2.60%			16,605		
ACB	30,300	TĂNG	GIẢM	30,200	28,921	0.33%			33,291		
ACV	88,100	TĂNG	TĂNG	88,300	83,941	-0.23%		90,000	76,780	-2.11%	
ANV	28,900	TĂNG	GIẢM	27,200	27,173	6.25%			31,024		
ASM	8,540	TĂNG	GIẢM	7,770	8,383	9.91%			9,351		
BFC	22,000	GIẢM	GIẢM		23,201				25,187		
BID	32,900	TĂNG	TĂNG	33,150	31,994	-0.75%		33,400	29,888	-1.50%	
BMP	49,200	TĂNG	GIẢM	50,800	48,075	-3.15%			54,542		
BSR	14,300	TĂNG	GIẢM	13,100	13,559	9.16%			15,250		
BVH	94,200	TĂNG	TĂNG	94,400	92,411	-0.21%		86,000	88,082	9.53%	
BWE	24,700	TĂNG	TĂNG	24,700	24,467	0.00%		20,000	21,692	23.50%	
CEO	13,400	TĂNG	GIẢM	13,500	13,076	-0.74%			14,755		
CHP	22,800	TĂNG	TĂNG	21,450	22,318	6.29%		23,000	22,286	-0.87%	MUA
CII	23,300	GIẢM	GIẢM		24,485				26,172		
CMX	16,400	TĂNG	TĂNG	15,150	15,640	8.25%		5,910	13,022	177.50%	
CSM	14,800	GIẢM	TĂNG		15,387			14,390	13,911	2.85%	
CTD	136,800	GIẢM	GIẢM		139,941				152,745		
CTG	20,500	TĂNG	GIẢM	19,550	19,817	4.86%			22,209		
CTI	25,050	GIẢM	TĂNG	26,300	25,293	-3.83%	BÁN	26,850	22,809	-6.70%	
CVT	22,800	TĂNG	TĂNG	19,900	21,756	14.57%		22,550	22,326	1.11%	MUA
DCM	9,160	TĂNG	GIẢM	9,200	8,823	-0.43%			10,038		
DGC	42,700	TĂNG	GIẢM	44,000	41,659	-2.95%			47,020		
DGW	23,900	TĂNG	GIẢM	23,300	23,113	2.58%			25,127		
DHA	33,300	TĂNG	TĂNG	32,250	31,350	3.26%		29,100	27,521	14.43%	
DHC	31,300	GIẢM	GIẢM		31,579				34,601		
DHG	98,000	TĂNG	TĂNG	77,500	89,415	26.45%		93,000	85,526	5.38%	MUA
DIG	16,700	TĂNG	GIẢM	16,000	16,126	4.38%			17,064		
DPG	44,400	GIẢM	GIẢM		47,979				52,441		
DPM	22,900	TĂNG	TĂNG	22,750	22,370	0.66%		19,400	19,790	18.04%	
DPR	38,550	TĂNG	TĂNG	32,600	36,881	18.25%		35,950	32,946	7.23%	
DQC	26,800	TĂNG	TĂNG	27,700	25,803	-3.25%		31,000	26,186	-13.55%	
DRC	21,250	GIẢM	GIẢM		22,489				24,379		
DXG	24,500	TĂNG	GIẢM	24,700	23,916	-0.81%			26,665		
EIB	17,500	TĂNG	TĂNG	13,850	17,285	26.35%		14,700	15,173	19.05%	
FCN	14,700	TĂNG	GIẢM	13,900	13,960	5.76%			15,658		
FMC	30,350	GIẢM	TĂNG		32,193			24,700	27,888	22.87%	
FPT	44,400	TĂNG	GIẢM	42,800	43,027	3.74%			45,324		
GAS	96,000	TĂNG	GIẢM	89,900	92,289	6.79%			100,384		
GEX	23,650	TĂNG	GIẢM	22,600	22,444	4.65%			24,673		
GIL	40,300	TĂNG	TĂNG	35,950	39,178	12.10%		39,000	33,448	3.33%	

We Create Fortune

GMD	27,350	TĂNG	GIẢM	27,500	26,346	-0.55%			29,123		
GTN	11,600	TĂNG	GIẢM	10,400	11,280	11.54%			11,796		
HAG	5,440	TĂNG	GIẢM	5,080	5,108	7.09%			5,603		
HAX	16,900	TĂNG	GIẢM	17,200	16,157	-1.74%			17,965		
HBC	17,900	TĂNG	GIẢM	16,800	17,500	6.55%			19,374		
HCM	50,200	TĂNG	GIẢM	46,700	48,163	7.49%			52,159		
HDB	30,000	GIẢM	GIẢM	30,300	30,347	0.15%	BÁN		33,267		
HDC	14,300	GIẢM	GIẢM		14,636				14,709		
HDG	37,300	TĂNG	TĂNG	35,950	35,814	3.76%		37,400	32,282	-0.27%	
HNG	15,550	TĂNG	GIẢM	15,100	14,337	2.98%			16,554		
HPG	31,700	TĂNG	GIẢM	29,500	30,304	7.46%			32,928		
HSG	7,500	TĂNG	GIẢM	6,860	7,204	9.33%			8,479		
HT1	16,100	TĂNG	TĂNG	14,150	14,981	13.78%		14,800	13,096	8.78%	
HUT	3,500	GIẢM	GIẢM		3,753				4,396		
HVN	38,400	GIẢM	TĂNG	35,700	39,031	9.33%	BÁN	39,000	32,523	-1.54%	
KBC	14,700	TĂNG	TĂNG	14,250	13,973	3.16%		13,450	12,415	9.29%	
KDH	30,900	TĂNG	TĂNG	31,200	30,100	-0.96%		33,000	28,018	-6.36%	
KSB	26,600	TĂNG	GIẢM	26,300	25,416	1.14%			27,640		
LCG	9,000	TĂNG	TĂNG	8,230	8,713	9.36%		9,200	7,868	-2.17%	
LDG	14,200	TĂNG	GIẢM	14,750	14,152	-3.73%			16,835		
LHG	19,650	TĂNG	GIẢM	19,100	18,541	2.88%			20,947		
LPB	8,800	TĂNG	GIẢM	9,100	8,459	-3.30%			9,825		
LSS	6,330	TĂNG	GIẢM	7,000	6,255	-9.57%		7,890	6,353	-19.48%	
MBB	21,950	TĂNG	TĂNG	19,750	21,421	11.14%		21,850	18,730	0.46%	
MPC	47,100	TĂNG	TĂNG	41,100	45,607	14.60%		47,500	46,475	-0.84%	MUA
MSN	86,500	TĂNG	GIẢM	82,300	81,710	5.10%			88,530		
MSR	19,600	TĂNG	GIẢM	18,700	18,783	4.81%			20,804		
MWG	87,000	TĂNG	GIẢM	86,200	83,796	0.93%			92,376		
NDN	12,400	TĂNG	GIẢM	12,500	11,773	-0.80%			13,356		
NKG	7,310	TĂNG	GIẢM	6,580	7,053	11.09%			7,821		
NLG	26,850	TĂNG	GIẢM	26,100	26,069	2.87%			28,488		
NT2	29,900	TĂNG	TĂNG	25,400	28,726	17.72%		25,900	26,534	15.44%	
NTL	19,000	TĂNG	TĂNG	19,200	18,084	-1.04%		10,450	15,978	81.82%	
OIL	15,100	TĂNG	GIẢM	14,900	14,138	1.34%			16,188		
PAC	36,400	GIẢM	GIẢM		37,703				40,410		
PC1	24,350	TĂNG	GIẢM	23,900	23,690	1.88%			25,195		
PDR	26,600	TĂNG	GIẢM	26,150	25,744	1.72%			27,684		
PHR	39,800	TĂNG	TĂNG	29,300	36,823	35.84%		24,000	31,203	65.83%	
PLX	57,700	TĂNG	GIẢM	55,700	55,493	3.59%			60,986		
PNJ	97,900	TĂNG	GIẢM	94,200	94,454	3.93%			101,983		
POW	16,950	TĂNG	TĂNG	14,300	16,356	18.53%		16,550	14,314	2.42%	
PPC	22,900	TĂNG	TĂNG	18,550	22,368	23.45%		19,700	19,994	16.24%	
PTB	60,300	TĂNG	TĂNG	60,200	58,605	0.17%		64,000	56,808	-5.78%	
PVD	17,350	TĂNG	GIẢM	15,500	16,596	11.94%			17,923		
PVI	33,800	TĂNG	TĂNG	32,900	32,114	2.74%		33,000	30,008	2.42%	
PVS	19,600	TĂNG	GIẢM	18,900	18,780	3.70%			20,919		

We Create Fortune

PXS	4,030	GIẢM	GIẢM		4,377			4,874			
QNS	43,000	TĂNG	TĂNG	42,000	42,441	2.38%		41,500	3,377	3.61%	
REE	35,500	TĂNG	TĂNG	31,100	34,285	14.15%		35,100	33,718	1.14%	MUA
SAB	241,000	GIẢM	TĂNG		241,020			245,000	227,704	-1.63%	
SAM	7,330	TĂNG	TĂNG	7,090	7,245	3.39%		7,400	6,595	-0.95%	
SCR	7,560	TĂNG	GIẢM	7,390	7,539	2.30%			8,128		
SHI	8,680	TĂNG	TĂNG	6,850	8,067	26.72%		6,990	6,026	24.18%	
SJS	22,050	TĂNG	TĂNG	18,800	20,682	17.29%		18,100	18,715	21.82%	
SKG	14,850	GIẢM	GIẢM		15,371				17,466		
SSI	27,250	TĂNG	GIẢM	26,900	26,299	1.30%			29,029		
STB	12,800	TĂNG	TĂNG	11,700	12,527	9.40%		13,000	12,773	-1.54%	MUA
TCB	27,550	TĂNG	GIẢM	25,800	26,456	6.78%			N/A		
TCM	29,300	TĂNG	TĂNG	24,350	27,352	20.33%		28,000	21,746	4.64%	
TDH	10,650	TĂNG	GIẢM	10,300	10,130	3.40%			11,264		
TLH	4,800	TĂNG	GIẢM	5,000	4,597	-4.00%			5,686		
TNG	19,300	TĂNG	TĂNG	18,000	17,942	7.22%		12,000	15,302	60.83%	
VCB	59,000	TĂNG	GIẢM	55,000	57,965	7.27%			59,813		
VCG	27,000	TĂNG	TĂNG	25,100	24,132	7.57%		19,200	18,435	40.63%	
VFG	38,200	TĂNG	TĂNG	39,000	37,463	-2.05%		34,394	34,815	11.07%	
VGC	20,200	TĂNG	TĂNG	16,300	19,474	23.93%		19,100	16,691	5.76%	
VGT	12,100	TĂNG	GIẢM	11,600	11,329	4.31%			13,091		
VHC	93,800	GIẢM	GIẢM		97,361				105,200		
VHM	87,000	TĂNG	TĂNG	76,600	78,423	13.58%		80,000	69,856	8.75%	
VIB	18,600	TĂNG	GIẢM	18,000	17,317	3.33%			19,666		
VIC	116,000	TĂNG	TĂNG	109,100	107,866	6.32%		112,000	104,386	3.57%	MUA
VIP	7,200	TĂNG	GIẢM	7,000	6,703	2.86%			7,277		
VJC	120,800	GIẢM	GIẢM		124,616				130,367		
VND	17,200	TĂNG	GIẢM	16,800	16,385	2.38%			18,694		
VNG	21,850	TĂNG	TĂNG	18,301	21,399	19.39%		16,008	19,617	36.50%	
VNM	142,600	TĂNG	TĂNG	131,000	137,331	8.85%		140,200	136,989	1.71%	MUA
VPB	21,200	TĂNG	GIẢM	20,200	20,441	4.95%			22,887		
VPI	41,250	GIẢM	N/A		41,991				5,935		
VRC	18,000	TĂNG	GIẢM	18,150	17,311	-0.83%			19,388		
VRE	31,600	TĂNG	GIẢM	30,400	29,699	3.95%			32,589		
VSC	44,000	TĂNG	GIẢM	42,700	42,750	3.04%			45,128		



We Create Fortune

Sàn GDCK TPHCM (HSX)

	Điểm	Chg%
VNI	964.35	0.32%
VN30	907.82	0.32%
VN Mid	989.58	-1.02%
VN Small	791.70	-0.85%

Sàn GDCK Hà Nội (HSX)

	Điểm	Chg%
HNI	106.21	-0.59%
HN30	193.03	-1.08%
VNX AllSh	878.27	0.36%

Sàn GDCK UPCoM (UPCoM)

	Điểm	Chg%
UPCoM	55.24	-0.04%

GDKN	GTGD (tỷ VND)	
Mua	931.43	
Bán	716.44	
GT rỗng	214.99	

GDKN	GTGD (tỷ VND)	
Mua	9.84	
Bán	9.31	
GT rỗng	0.52	

GDKN	GTGD (tỷ VND)	
Mua	17.60	
Bán	29.35	
GT rỗng	-11.75	

Mã tăng lớn nhất*	Giá trị thay đổi (VND)	Chg%
VHM	5000	6.10%
TDM	1200	5.57%
ROS	1300	3.88%
TCH	500	2.27%
VIC	2300	2.02%

Mã tăng lớn nhất*	Giá trị thay đổi (VND)	Chg%
SHS	300	2.61%
NVB	200	2.30%
TNG	200	1.05%
TVC	100	0.75%
VCG	100	0.37%

Mã tăng lớn nhất*	Giá trị thay đổi (VND)	Chg%
VEA	2600	5.63%
VIB	500	2.76%
VGT	300	2.54%
NTC	1700	1.77%
OIL	200	1.34%

Mã giảm lớn nhất*	Giá trị thay đổi (VND)	Chg%
AMD	-220	-6.75%
NVT	-400	-5.33%
HBC	-950	-5.04%
DVP	-2000	-5.00%
HQC	-60	-4.11%

Mã giảm lớn nhất*	Giá trị thay đổi (VND)	Chg%
BCC	-300	-4.11%
MBS	-400	-2.65%
SHB	-200	-2.60%
CEO	-300	-2.19%
PVS	-400	-2.00%

Mã giảm lớn nhất*	Giá trị thay đổi (VND)	Chg%
HVN	-1800	-4.48%
TTD	-1700	-2.76%
QNS	-700	-1.60%
VGI	-300	-1.56%
BSR	-200	-1.38%

*GTVH > 500 tỷ đồng, GTDG > 1.5 tỷ đồng

GTVH cao nhất	Tỷ đồng	
VIC	362,887	
VHM	274,660	
VNM	247,280	
VCB	222,533	
GAS	186,036	

GTVH cao nhất	Tỷ đồng	
ACB	37,914	
VCG	11,882	
VCS	9,988	
PVS	9,559	
SHB	9,264	

GTVH cao nhất	Tỷ đồng	
ACV	191,318	
MCH	67,056	
VEA	61,376	
HVN	57,042	
BSR	45,047	

KLGD nhiều nhất	Giá trị	TB 30 ngày
MBB	13,646,940	5,564,553
TTF	10,622,700	823,420
HAG	10,551,790	3,288,791
FLC	9,831,920	5,199,928
CTG	8,962,810	6,479,265

KLGD nhiều nhất	Giá trị	TB 30 ngày
SHB	7,865,259	4,986,563
PVS	4,080,074	3,106,007
ACB	2,809,163	1,602,605
TNG	2,797,328	795,708
VCG	2,588,931	1,973,592

KLGD nhiều nhất	Giá trị	TB 30 ngày
VGT	2,571,686	2,876,218
BSR	1,903,003	1,758,505
HVN	1,861,529	603,709
LPB	1,491,209	603,490
OIL	1,235,633	387,089

Nguồn: Bloomberg & YSVN

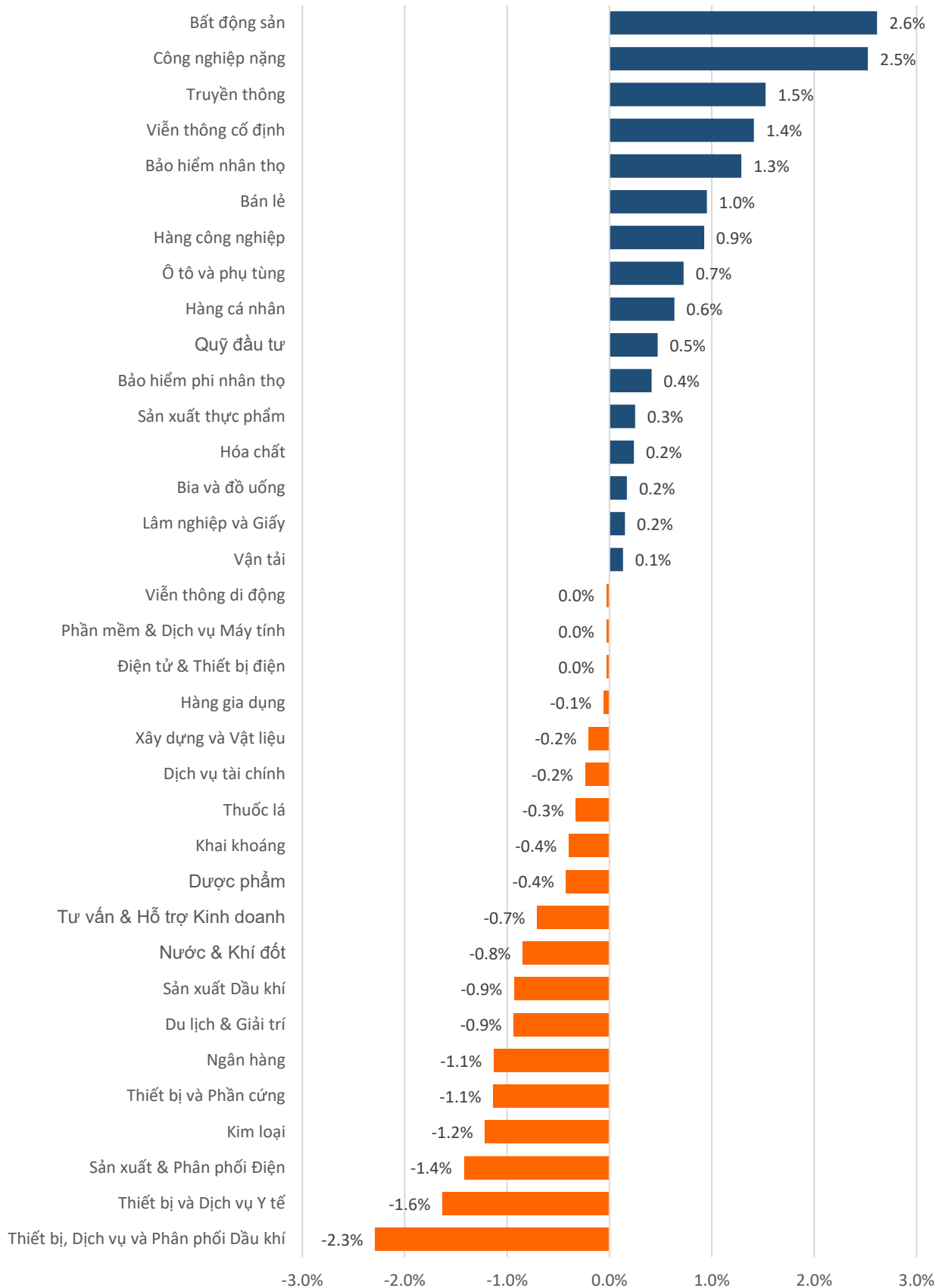
Nguồn: Bloomberg & YSVN

Nguồn: Bloomberg & YSVN



We Create **Fortune**

DIỄN BIẾN GIAO DỊCH CÁC NHÓM NGÀNH



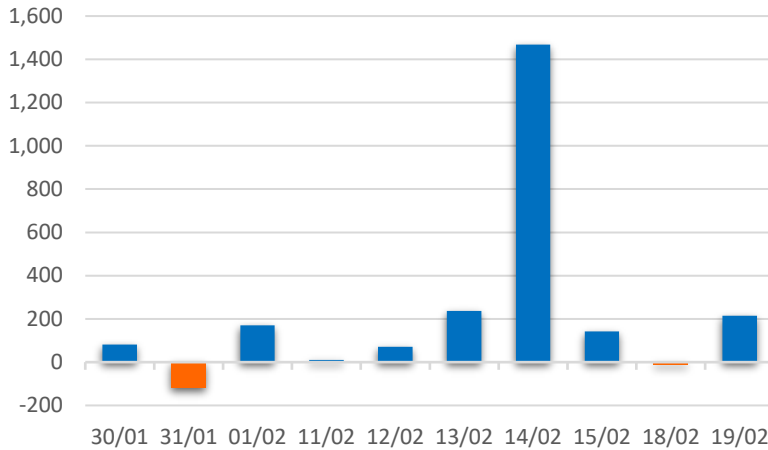
Nguồn: FiinPro – YSVN



We Create **Fortune**

THỐNG KÊ GIAO DỊCH KHỐI NGOẠI

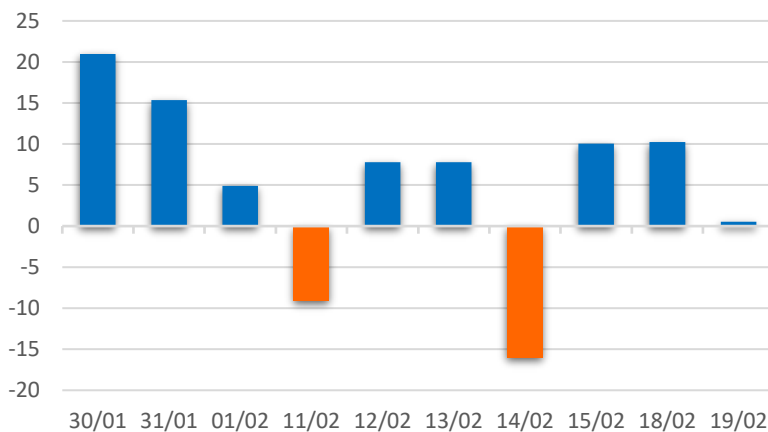
Diễn biến Mua/Bán ròng Khối ngoại HSX



Mã CK	Giá trị mua ròng (tr. VND)	Mã CK	Giá trị Bán ròng (tr. VND)
MSN	81,622	VJC	51,298
HPG	44,639	HDB	26,272
E1VFN30	31,780	DHG	21,310
EIB	29,971	HBC	18,925
VNM	27,279	CTI	16,553

TOP 5 Cổ phiếu khối ngoại Mua/Bán trên sàn HSX

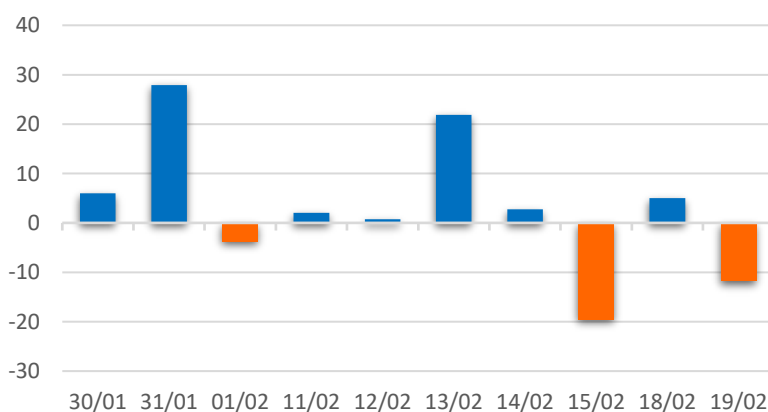
Diễn biến Mua/Bán ròng Khối ngoại HNX



Mã CK	Giá trị mua ròng (tr. VND)	Mã CK	Giá trị Bán ròng (tr. VND)
PVS	6,746	VGC	3,253
SHB	1,548	BCC	2,095
BVS	302	THB	944
VGS	119	NTP	931
SHS	109	PLC	340

TOP 5 Cổ phiếu khối ngoại Mua/Bán trên sàn HNX

Diễn biến Mua/Bán ròng Khối ngoại
UPCOM



Mã CK	Giá trị mua ròng (tr. VND)	Mã CK	Giá trị Bán ròng (tr. VND)
VGT	4,262	ACV	12,161
OIL	1,192	LPB	2,534
NTC	594	HVN	2,499
VTP	527	SDI	757
VGI	485	VEA	454

TOP 5 Cổ phiếu khối ngoại Mua/Bán trên sàn UPCoM

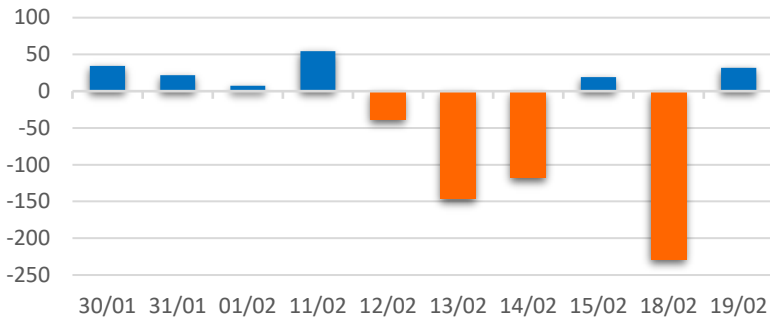
Nguồn: FiinPro – YSVN



We Create **Fortune**

THỐNG KÊ GIAO DỊCH TỰ DOANH

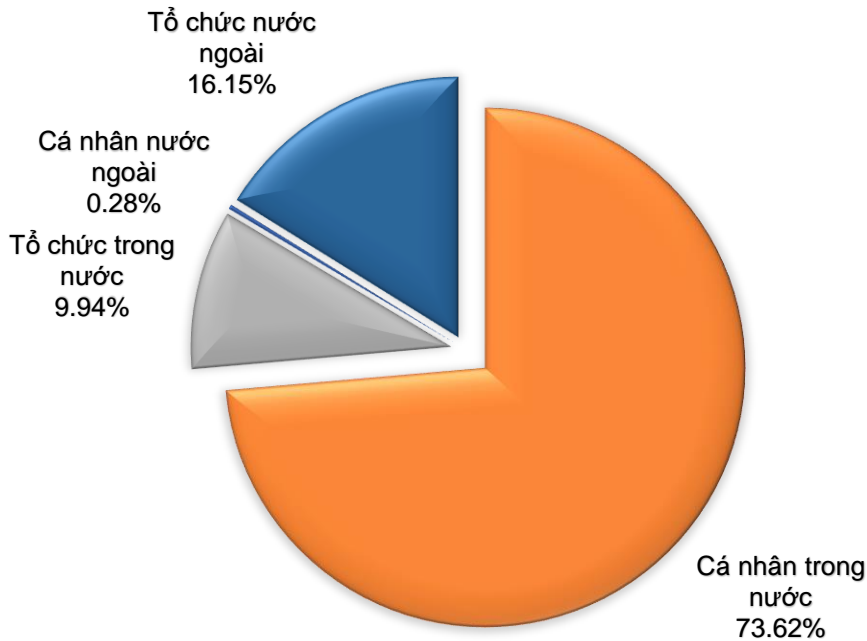
Giá trị giao dịch tự doanh mua/bán ròng
(tỷ đồng)



Mã CK	Giá trị đặt mua (tr. VND)	Mã CK	Giá trị đặt bán (tr. VND)
VHM	113,121	VHM	46,508
VIC	44,803	E1VFN30	31,908
TCB	20,214	MBB	18,326
VNM	11,883	HPG	17,866
HPG	11,196	SSI	16,056

Top 5 các mã đặt GDTD lớn nhất

CƠ CẤU THỊ TRƯỜNG CHỨNG KHOÁN VIỆT NAM

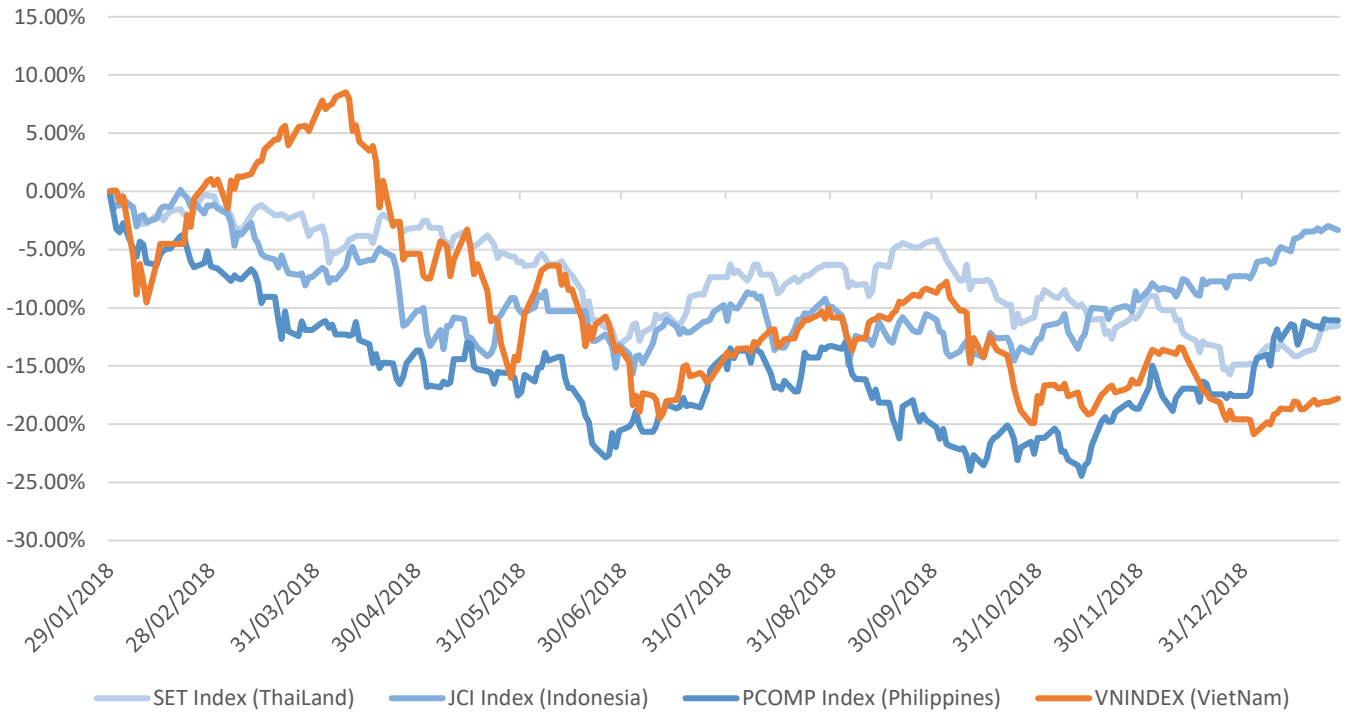


Nguồn: FimPro – YSVN



We Create Fortune

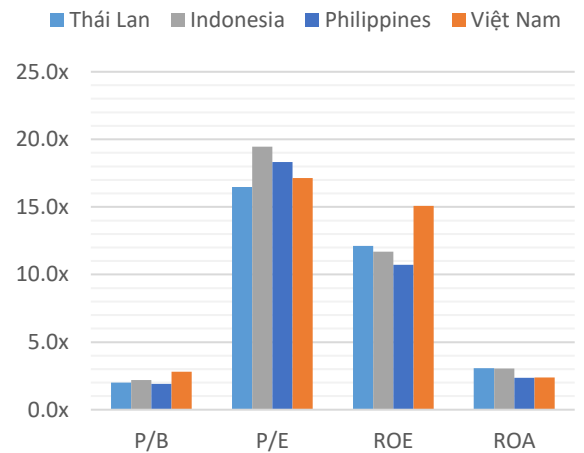
Diễn biến các thị trường trong khu vực



Dữ liệu thị trường các quốc gia trong khu vực

		Thái Lan	Indonesia	Philippines	Việt Nam
P/B		2.0x	2.2x	1.9x	2.8x
P/E		16.5x	19.5x	18.3x	17.1x
ROE	%	12.11	11.70	10.72	15.08
ROA	%	3.08	3.04	2.36	2.38
Vốn hóa	Tỷ USD	519.50	431.00	164	137.00
GTGD	Triệu USD	1.40	0.28	0.05	0.15
LS cổ tức	%	3.16	2.33	1.65	2.11

Nguồn: Bloomberg & YSVN





We Create **Fortune**

CÔNG TY CỔ PHẦN CHỨNG KHOÁN YUANTA VIỆT NAM

Phòng phân tích khối khách hàng cá nhân

Nguyễn Thế Minh

Giám đốc Nghiên cứu Phân tích

+84 28 3622 6868 ext 3826

minh.nguyen@yuanta.com.vn

Quách Đức Khánh

Chuyên viên phân tích cao cấp

+84 28 3622 6868 ext 3833

khanh.quach@yuanta.com.vn

Nguyễn Trịnh Ngọc Hồng

Chuyên viên phân tích

+84 28 3622 6868 ext 3832

hong.nguyen@yuanta.com.vn

Phòng Môi giới khách hàng cá nhân

Nguyễn Thanh Tùng

Giám đốc Môi giới Hội Sở

+84 28 3622 6868 ext 3609

tung.nguyen@yuanta.com.vn

Chung Kim Hoa

Giám đốc Khối khách hàng người Hoa

+84 28 3622 6868 ext 3828

hoa.chung@yuanta.com.vn

Phù Vĩnh Quế

Giám đốc chi nhánh Chợ Lớn

+84 28 3622 6868

que.phu@yuanta.com.vn

Nguyễn Việt Quang

Giám đốc chi nhánh Hà Nội

+84 28 3622 6868 ext 3404

quang.nguyen@yuanta.com.vn

Võ Thị Thu Thủy

Giám đốc chi nhánh Bình Dương

+84 28 3622 6868 ext 3505

thuy.vo@yuanta.com.vn

Bùi Quốc Phong

Giám đốc chi nhánh Đồng Nai

+84 28 3622 6868

phong.bui@yuanta.com.vn

Nguyễn Đức Hoàn

Giám đốc trung tâm kinh doanh

Nam Hà Nội

+84 28 3622 6868 ext 3409

hoan.nguyen@yuanta.com.vn



We Create **Fortune**

Appendix A: Important Disclosures

Analyst Certification

Each research analyst primarily responsible for the content of this research report, in whole or in part, certifies that with respect to each security or issuer that the analyst covered in this report: (1) all of the views expressed accurately reflect his or her personal views about those securities or issuers; and (2) no part of his or her compensation was, is, or will be, directly or indirectly, related to the specific recommendations or views expressed by that research analyst in the research report.

Ratings Definitions

BUY: We have a positive outlook on the stock based on our expected absolute or relative return over the investment period. Our thesis is based on our analysis of the company's outlook, financial performance, catalysts, valuation and risk profile. We recommend investors add to their position.

HOLD-Outperform: In our view, the stock's fundamentals are relatively more attractive than peers at the current price. Our thesis is based on our analysis of the company's outlook, financial performance, catalysts, valuation and risk profile.

HOLD-Underperform: In our view, the stock's fundamentals are relatively less attractive than peers at the current price. Our thesis is based on our analysis of the company's outlook, financial performance, catalysts, valuation and risk profile.

SELL: We have a negative outlook on the stock based on our expected absolute or relative return over the investment period. Our thesis is based on our analysis of the company's outlook, financial performance, catalysts, valuation and risk profile. We recommend investors reduce their position.

Under Review: We actively follow the company, although our estimates, rating and target price are under review.

Restricted: The rating and target price have been suspended temporarily to comply with applicable regulations and/or Yuanta policies.

Note: Yuanta research coverage with a Target Price is based on an investment period of 12 months. Greater China Discovery Series coverage does not have a formal 12 month Target Price and the recommendation is based on an investment period specified by the analyst in the report.

Global Disclaimer

© 2018 Yuanta. All rights reserved. The information in this report has been compiled from sources we believe to be reliable, but we do not hold ourselves responsible for its completeness or accuracy. It is not an offer to sell or solicitation of an offer to buy any securities. All opinions and estimates included in this report constitute our judgment as of this date and are subject to change without notice.

This report provides general information only. Neither the information nor any opinion expressed herein constitutes an offer or invitation to make an offer to buy or sell securities or other investments. This material is prepared for general circulation to clients and is not intended to provide tailored investment advice and does not take into account the individual financial situation and objectives of any specific person who may receive this report. Investors should seek financial advice regarding the appropriateness of investing in any securities, investments or investment strategies discussed or recommended in this report. The information contained in this report has been compiled from sources believed to be reliable but no representation or warranty, express or implied, is made as to its accuracy, completeness or correctness. This report is not (and should not be construed as) a solicitation to act as securities broker or dealer in any jurisdiction by any person or company that is not legally permitted to carry on such business in that jurisdiction.

Yuanta research is distributed in the United States only to Major U.S. Institutional Investors (as defined in Rule 15a-6 under the Securities Exchange Act of 1934, as amended and SEC staff interpretations thereof). All transactions by a US person in the securities mentioned in this report must be effected through a registered broker-dealer under Section 15 of the Securities Exchange Act of 1934, as amended. Yuanta research is distributed in Taiwan by Yuanta Securities Investment Consulting. Yuanta research is distributed in Hong Kong by Yuanta Securities (Hong Kong) Co. Limited, which is licensed in Hong Kong by the Securities and Futures Commission for regulated activities, including Type 4 regulated activity (advising on securities). In Hong Kong, this research report may not be redistributed, retransmitted or disclosed, in whole or in part or in any form or manner, without the express written