

Market Today: Khối ngoại duy trì mua ròng mạnh

20/02/2019

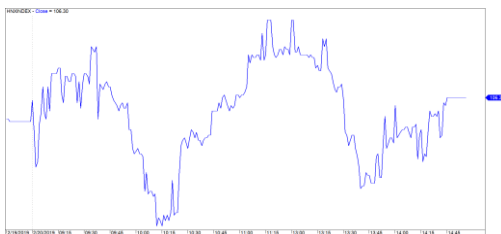
Diễn biến thị trường trong phiên			
Rating	VNI	HNI	UPCOM
<b>Điểm</b>	970.58	106.30	55.47
% ngày	0.65%	0.08%	0.42%
% tuần	2.68%	-0.18%	-0.59%
% tháng	7.57%	4.67%	4.15%
% năm	-8.41%	-14.49%	-5.18%
<b>GTGD (Tỷ VND)</b>			
Trong ngày	3,865	395	250
TB 1 tuần	4,214	458	250
TB 1 tháng	3,327	372	291
<b>Khối ngoại (Tỷ VND)</b>			
Mua	1,066.29	20.38	44.60
Bán	816.75	7.62	35.52
Giá trị ròng	249.54	12.77	9.08
<b>Độ rộng TT</b>			
Mã Tăng	137	71	146
Mã Giảm	150	77	82
Không Đổi	96	236	626
<b>Chỉ số chính</b>			
P/E	16.47	9.55	17.00
Vốn hóa TT (ngàn tỷ)	3,162	197	976
LS Cổ tức	2.51%	4.00%	4.68%

Nguồn: Bloomberg – YSVN

**VNINDEX**



**HNXINDEX**



**DIỄN BIẾN THỊ TRƯỜNG**

Thị trường Châu Á phủ rộng 1 sắc xanh trên toàn bộ các chỉ số và được dẫn đầu bởi các thị trường như Taiwan, Hongkong, Hàn Quốc và Singapore đều có mức tăng hơn 1% trong phiên. Những thị trường khác trong khu vực cũng có mức tăng khá tốt và trong đó có thị trường Việt Nam.

Chỉ số VN-Index sau phiên giao dịch đã dừng lại ở mức 970 điểm, tăng thêm 0.64%. Chỉ số HNX-Index giằng co quanh mức tham chiếu và đóng cửa tại mức 106 điểm (+0.06%). Chỉ số Upcom-Index giao dịch khá tích cực khi tăng thêm 0.24%. Thanh khoản toàn thị trường có sự sụt giảm nhẹ nhưng không đáng kể và khối ngoại đóng góp khoảng 25% trên tổng giá trị giao dịch.

Dòng tiền trong vài phiên gần đây tập trung chính vào nhóm Largecaps và đó chính là nguyên nhân chỉ số được giữ ở mức tăng mặc dù những mã khác đều có sự điều chỉnh nhẹ. Mã hỗ trợ chính cho thị trường trong phiên là nhóm cổ phiếu nhà Vingroup và đặc biệt là VHM tăng gần 4% làm trụ đỡ trong khi những mã khác chịu áp lực bán như PLX, POW, MSN, VJC...

Khối ngoại tiếp tục đóng góp khá tốt cho thị trường, tạo nên những tín hiệu tích cực khi mua ròng trên cả 3 sàn với tổng giá trị mua ròng hơn 270 tỷ đồng. Lượng mua ròng tập trung chính ở các mã như DHG, MSN, HPG, VNM, VRE, PVS... Tính từ đầu tháng 2 đến hiện nay, khối ngoại đã mua ròng liên tục trên sàn HSX với tổng giá trị lên đến hơn 2,500 tỷ đồng và lũy kế từ thời điểm đầu năm là 3,800 tỷ đồng.

**NHẬN ĐỊNH THỊ TRƯỜNG**

Chúng tôi cho rằng áp lực bán sẽ tiếp tục gia tăng khi chỉ số VN-Index tiến vào vùng kháng cự 972 – 991 điểm. Đồng thời, rủi ro ngắn hạn cũng có chiều hướng tăng dần, nhưng chúng tôi đánh giá đây chỉ là áp lực chốt lời gia tăng khi nhiều cổ phiếu đã tăng mạnh từ đầu năm 2019 đến nay cho nên chỉ số VN-Index có thể chưa vượt được vùng kháng cự 972 – 991 điểm. Ngoài ra, tâm lý nhà đầu tư ngắn hạn tiếp tục thận trọng, đặc biệt tỷ trọng cổ phiếu tiếp tục giảm dần cho thấy thị trường đang có sự phân hóa.

Hệ thống chỉ báo xu hướng của chúng tôi vẫn duy trì mức TĂNG xu hướng ngắn hạn của hai chỉ số với mức cắt lỗ ở mức 949.52 điểm của chỉ số VN-Index và 104.05 điểm của chỉ số HNX-Index. Do đó, chúng tôi khuyến nghị các nhà đầu tư ngắn hạn tiếp tục cơ cấu lại danh mục và dừng mua ở các cổ phiếu đã tăng mạnh từ đầu năm 2019 đến nay.

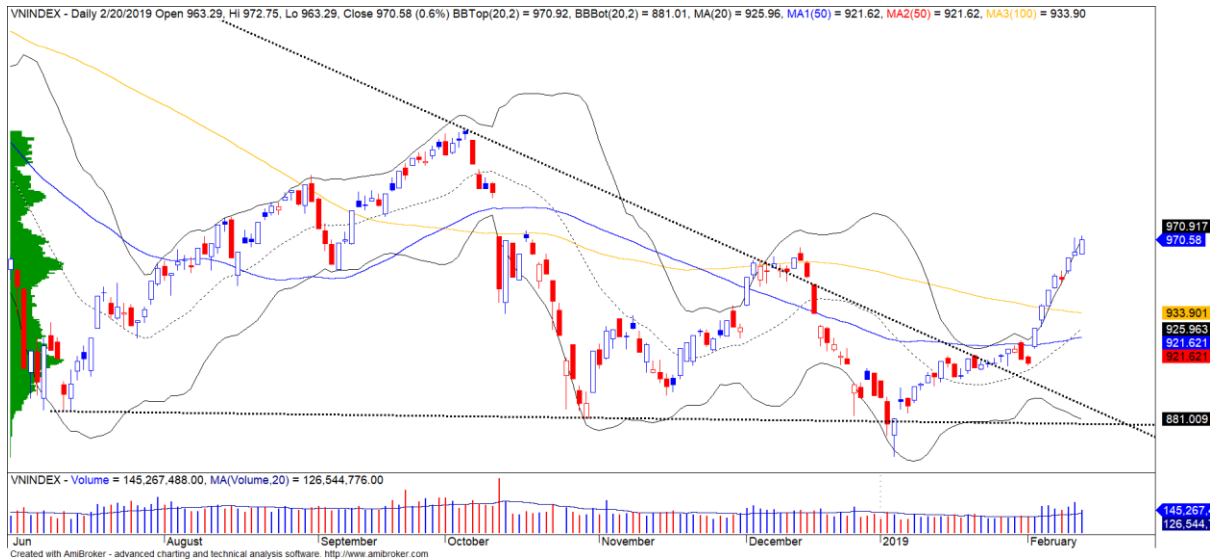
**Tỷ trọng khuyến nghị ngắn hạn: 73% cổ phiếu/27% tiền mặt.**

(Bảng đánh giá xu hướng của các cổ phiếu theo dõi được cập nhật ở trang sau).



We Create **Fortune**

## BIỂU ĐỒ PHÂN TÍCH KỸ THUẬT



Diễn biến thị trường của chỉ số VN-Index



Diễn biến thị trường của chỉ số HNX-Index

Chỉ số	Xu hướng ngắn hạn	Xu hướng trung hạn	Mức kháng cự 1	Mức kháng cự 2	Mức hỗ trợ 1	Mức hỗ trợ 2
Chỉ số VN-Index	<b>TĂNG</b>	<b>GIẢM</b>	972	1,025	897	780
Chỉ số HNX-Index	<b>TĂNG</b>	<b>GIẢM</b>	110	117	100	96
Chỉ số VN30	<b>TĂNG</b>	<b>GIẢM</b>	946	995	865	768
Chỉ số VNMidcaps	<b>TĂNG</b>	<b>GIẢM</b>	1,020	1,079	925	971
Chỉ số VNSmallcaps	<b>TĂNG</b>	<b>GIẢM</b>	815	835	789	769



We Create Fortune

**BẢNG THEO DÕI XU HƯỚNG CÁC CỔ PHIẾU**

CP	Giá	Xu hướng ngắn hạn	Xu hướng trung hạn	Giá mua ngắn hạn	Mức cắt lỗ ngắn hạn	%LN ngắn hạn tạm tính	Tín hiệu ngắn hạn	Giá mua trung hạn	Mức cắt lỗ trung hạn	%LN trung hạn tạm tính	Tín hiệu trung hạn
AAA	15,000	TĂNG	GIẢM	15,400	14,868	-2.60%			16,605		
ACB	30,400	TĂNG	GIẢM	30,200	28,997	0.66%			33,291		
ACV	89,700	TĂNG	TĂNG	88,300	84,801	1.59%		90,000	76,780	-0.33%	
ANV	28,900	TĂNG	GIẢM	27,200	27,471	6.25%			31,024		
ASM	8,410	TĂNG	GIẢM	7,770	8,383	8.24%			9,351		
BFC	22,300	GIẢM	GIẢM		23,201				25,187		
BID	34,000	TĂNG	TĂNG	33,150	31,994	2.56%		33,400	29,888	1.80%	
BMP	49,800	TĂNG	GIẢM	50,800	48,075	-1.97%			54,542		
BSR	14,200	TĂNG	GIẢM	13,100	13,581	8.40%			15,250		
BVH	96,000	TĂNG	TĂNG	94,400	92,411	1.69%		86,000	88,082	11.63%	
BWE	24,000	GIẢM	TĂNG	24,700	24,467	-0.94%	BÁN	20,000	21,692	20.00%	
CEO	13,400	TĂNG	GIẢM	13,500	13,076	-0.74%			14,755		
CHP	23,000	TĂNG	TĂNG	21,450	22,318	7.23%		23,000	22,286	0.00%	MUA
CII	22,950	GIẢM	GIẢM		24,485				26,172		
CMX	16,000	TĂNG	TĂNG	15,150	15,640	5.61%		5,910	13,022	170.73%	
CSM	14,700	GIẢM	TĂNG		15,387			14,390	13,911	2.15%	
CTD	137,100	GIẢM	GIẢM		139,941				152,745		
CTG	20,600	TĂNG	GIẢM	19,550	19,817	5.37%			22,209		
CTI	24,400	GIẢM	TĂNG		26,724			26,850	22,809	-9.12%	
CVT	22,550	TĂNG	TĂNG	19,900	21,783	13.32%		22,550	22,326	0.00%	MUA
DCM	9,120	TĂNG	GIẢM	9,200	8,877	-0.87%			10,038		
DGC	42,700	TĂNG	GIẢM	44,000	41,659	-2.95%			47,020		
DGW	23,700	TĂNG	GIẢM	23,300	23,113	1.72%			25,127		
DHA	33,500	TĂNG	TĂNG	32,250	31,350	3.88%		29,100	27,521	15.12%	
DHC	32,700	TĂNG	GIẢM	32,700	31,579	0.00%	MUA		34,601		
DHG	96,200	TĂNG	TĂNG	77,500	91,196	24.13%		93,000	85,526	3.44%	MUA
DIG	16,750	TĂNG	GIẢM	16,000	16,126	4.69%			17,064		
DPG	44,500	GIẢM	GIẢM		47,938				52,441		
DPM	22,900	TĂNG	TĂNG	22,750	22,370	0.66%		19,400	19,790	18.04%	
DPR	39,000	TĂNG	TĂNG	32,600	37,335	19.63%		35,950	32,946	8.48%	
DQC	26,500	TĂNG	TĂNG	27,700	25,803	-4.33%		31,000	26,186	-14.52%	
DRC	21,200	GIẢM	GIẢM		22,384				24,379		
DXG	24,450	TĂNG	GIẢM	24,700	23,916	-1.01%			26,665		
EIB	17,650	TĂNG	TĂNG	13,850	17,285	27.44%		14,700	15,173	20.07%	
FCN	14,500	TĂNG	GIẢM	13,900	13,960	4.32%			15,658		
FMC	30,400	GIẢM	TĂNG		32,193			24,700	27,888	23.08%	
FPT	44,850	TĂNG	GIẢM	42,800	43,257	4.79%			45,324		
GAS	96,000	TĂNG	GIẢM	89,900	92,708	6.79%			100,384		
GEX	23,750	TĂNG	GIẢM	22,600	22,683	5.09%			24,673		
GIL	40,200	TĂNG	TĂNG	35,950	39,178	11.82%		39,000	33,448	3.08%	



We Create Fortune

GMD	27,450	TĂNG	GIẢM	27,500	26,546	-0.18%			29,123	
GTN	11,450	TĂNG	GIẢM	10,400	11,280	10.10%			11,796	
HAG	5,330	TĂNG	GIẢM	5,080	5,208	4.92%			5,603	
HAX	17,300	TĂNG	GIẢM	17,200	16,157	0.58%			17,965	
HBC	18,050	TĂNG	GIẢM	16,800	17,500	7.44%			19,374	
HCM	27,300	TĂNG	GIẢM	46,700	24,513	-41.54%			52,159	
HDB	29,700	GIẢM	GIẢM		31,242				33,267	
HDC	14,200	GIẢM	GIẢM		14,636				14,709	
HDG	37,100	TĂNG	TĂNG	35,950	35,814	3.20%	37,400		32,282	-0.80%
HNG	15,400	TĂNG	GIẢM	15,100	14,617	1.99%			16,554	
HPG	32,200	TĂNG	GIẢM	29,500	30,304	9.15%			32,928	
HSG	7,370	TĂNG	GIẢM	6,860	7,204	7.43%			8,479	
HT1	15,900	TĂNG	TĂNG	14,150	15,167	12.37%	14,800		13,096	7.43%
HUT	3,400	GIẢM	GIẢM		3,753				4,396	
HVN	38,100	GIẢM	TĂNG		41,557		39,000		32,523	-2.31%
KBC	14,700	TĂNG	TĂNG	14,250	14,175	3.16%	13,450		12,415	9.29%
KDH	31,150	TĂNG	TĂNG	31,200	30,111	-0.16%	33,000		28,018	-5.61%
KSB	26,300	TĂNG	GIẢM	26,300	25,416	0.00%			27,640	
LCG	8,960	TĂNG	TĂNG	8,230	8,713	8.87%	9,200		7,868	-2.61%
LDG	14,200	TĂNG	GIẢM	14,750	14,152	-3.73%			16,835	
LHG	20,200	TĂNG	GIẢM	19,100	18,823	5.76%			20,947	
LPB	9,200	TĂNG	GIẢM	9,100	8,459	1.10%			9,825	
LSS	6,200	GIẢM	GIẢM	7,000	6,255	-10.64%	BÁN	7,890	6,353	-19.48%
MBB	22,050	TĂNG	TĂNG	19,750	21,421	11.65%	21,850		18,730	0.92%
MPC	48,000	TĂNG	TĂNG	41,100	45,607	16.79%	47,500		46,475	1.05%
MSN	86,000	TĂNG	GIẢM	82,300	82,404	4.50%			88,530	
MSR	19,400	TĂNG	GIẢM	18,700	18,783	3.74%			20,804	
MWG	87,100	TĂNG	GIẢM	86,200	84,378	1.04%			92,376	
NDN	12,100	TĂNG	GIẢM	12,500	11,773	-3.20%			13,356	
NKG	7,400	TĂNG	GIẢM	6,580	7,053	12.46%			7,821	
NLG	26,850	TĂNG	GIẢM	26,100	26,069	2.87%			28,488	
NT2	29,550	TĂNG	TĂNG	25,400	29,051	16.34%	25,900		26,534	14.09%
NTL	18,500	TĂNG	TĂNG	19,200	18,084	-3.65%	10,450		15,978	77.03%
OIL	14,900	TĂNG	GIẢM	14,900	14,476	0.00%			16,188	
PAC	36,300	GIẢM	GIẢM		37,703				40,410	
PC1	24,400	TĂNG	GIẢM	23,900	23,690	2.09%			25,195	
PDR	26,550	TĂNG	GIẢM	26,150	25,744	1.53%			27,684	
PHR	39,900	TĂNG	TĂNG	29,300	37,653	36.18%	24,000		31,203	66.25%
PLX	56,800	TĂNG	GIẢM	55,700	55,698	1.97%			60,986	
PNJ	98,900	TĂNG	GIẢM	94,200	95,346	4.99%			101,983	
POW	16,550	TĂNG	TĂNG	14,300	16,379	15.73%	16,550		14,314	0.00%
PPC	22,600	TĂNG	TĂNG	18,550	22,368	21.83%	19,700		19,994	14.72%
PTB	60,200	TĂNG	TĂNG	60,200	58,605	0.00%	64,000		56,808	-5.94%
PVD	17,400	TĂNG	GIẢM	15,500	16,615	12.26%			17,923	
PVI	34,000	TĂNG	TĂNG	32,900	32,194	3.34%	33,000		30,008	3.03%
PVS	19,700	TĂNG	GIẢM	18,900	18,819	4.23%			20,919	

We Create Fortune

PXS	3,970	GIẢM	GIẢM		4,377				4,874		
QNS	42,800	TĂNG	TĂNG	42,000	42,441	1.90%		41,500	3,377	3.13%	
REE	35,400	TĂNG	TĂNG	31,100	34,359	13.83%		35,100	33,718	0.85%	MUA
SAB	244,000	TĂNG	TĂNG	244,000	241,020	0.00%	MUA	245,000	227,704	-0.41%	
SAM	7,450	TĂNG	TĂNG	7,090	7,245	5.08%		7,400	6,595	0.68%	
SCR	7,570	TĂNG	GIẢM	7,390	7,539	2.44%			8,128		
SHI	8,670	TĂNG	TĂNG	6,850	8,067	26.57%		6,990	6,026	24.03%	
SJS	21,650	TĂNG	TĂNG	18,800	20,682	15.16%		18,100	18,715	19.61%	
SKG	14,900	GIẢM	GIẢM		15,371				17,466		
SSI	27,500	TĂNG	GIẢM	26,900	26,414	2.23%			29,029		
STB	12,900	TĂNG	TĂNG	11,700	12,527	10.26%		13,000	12,773	-0.77%	MUA
TCB	27,550	TĂNG	GIẢM	25,800	26,701	6.78%			N/A		
TCM	29,500	TĂNG	TĂNG	24,350	27,610	21.15%		28,000	21,746	5.36%	
TDH	10,650	TĂNG	GIẢM	10,300	10,318	3.40%			11,264		
TLH	4,840	TĂNG	GIẢM	5,000	4,597	-3.20%			5,686		
TNG	19,400	TĂNG	TĂNG	18,000	18,340	7.78%		12,000	15,302	61.67%	
VCB	59,100	TĂNG	GIẢM	55,000	57,965	7.45%			59,813		
VCG	27,000	TĂNG	TĂNG	25,100	25,425	7.57%		19,200	18,435	40.63%	
VFG	38,200	TĂNG	TĂNG	39,000	37,463	-2.05%		34,394	34,815	11.07%	
VGC	20,300	TĂNG	TĂNG	16,300	19,474	24.54%		19,100	16,691	6.28%	
VGT	12,000	TĂNG	GIẢM	11,600	11,433	3.45%			13,091		
VHC	92,500	GIẢM	GIẢM		97,361				105,200		
VHM	90,400	TĂNG	TĂNG	76,600	81,281	18.02%		80,000	69,856	13.00%	
VIB	19,200	TĂNG	GIẢM	18,000	17,656	6.67%			19,666		
VIC	116,500	TĂNG	TĂNG	109,100	110,092	6.78%		112,000	104,386	4.02%	MUA
VIP	7,150	TĂNG	GIẢM	7,000	6,832	2.14%			7,277		
VJC	119,800	GIẢM	GIẢM		124,616				130,367		
VND	17,350	TĂNG	GIẢM	16,800	16,550	3.27%			18,694		
VNG	21,850	TĂNG	TĂNG	18,301	21,399	19.39%		16,008	19,617	36.50%	
VNM	143,000	TĂNG	TĂNG	131,000	138,914	9.16%		140,200	136,989	2.00%	MUA
VPB	21,150	TĂNG	GIẢM	20,200	20,441	4.70%			22,887		
VPI	40,450	GIẢM	N/A		41,991				5,935		
VRC	17,600	TĂNG	GIẢM	18,150	17,311	-3.03%			19,388		
VRE	32,100	TĂNG	GIẢM	30,400	30,196	5.59%			32,589		
VSC	45,000	TĂNG	GIẢM	42,700	42,750	5.39%			45,128		



We Create Fortune

**Sàn GDCK TPHCM (HSX)**

	Điểm	Chg%
VNI	970.58	0.65%
VN30	911.80	0.44%
VN Mid	989.76	0.02%
VN Small	791.25	-0.06%

**Sàn GDCK Hà Nội (HSX)**

	Điểm	Chg%
HNI	106.30	0.08%
HN30	193.17	0.07%
VNX AllSh	882.69	0.50%

**Sàn GDCK UPCoM (UPCoM)**

	Điểm	Chg%
UPCoM	55.47	0.42%

GDKN	GTGD (tỷ VND)	
Mua	1,066.29	
Bán	816.75	
GT rỗng	249.54	

GDKN	GTGD (tỷ VND)	
Mua	20.38	
Bán	7.62	
GT rỗng	12.77	

GDKN	GTGD (tỷ VND)	
Mua	44.60	
Bán	35.52	
GT rỗng	9.08	

Mã tăng lớn nhất*	Giá trị thay đổi (VND)	Chg%
HCM	1788	7.01%
DHC	1400	4.47%
VHM	3400	3.91%
BID	1100	3.34%
LHG	550	2.80%

Mã tăng lớn nhất*	Giá trị thay đổi (VND)	Chg%
SHS	300	2.54%
VGS	100	0.83%
PVI	200	0.59%
TNG	100	0.52%
PVS	100	0.51%

Mã tăng lớn nhất*	Giá trị thay đổi (VND)	Chg%
NTC	4900	5.06%
LPB	400	4.55%
VIB	700	3.78%
VEF	3100	3.34%
LTG	700	3.00%

Mã giảm lớn nhất*	Giá trị thay đổi (VND)	Chg%
HPX	-700	-2.97%
BWE	-700	-2.83%
NTL	-500	-2.63%
CTI	-650	-2.59%
POW	-400	-2.36%

Mã giảm lớn nhất*	Giá trị thay đổi (VND)	Chg%
NVB	-100	-1.12%
TVC	-100	-0.74%
VC3	-100	-0.44%
VCS	-100	-0.16%
TV2	-100	-0.08%

Mã giảm lớn nhất*	Giá trị thay đổi (VND)	Chg%
HVN	-1200	-3.05%
BSR	-300	-2.07%
OIL	-300	-1.97%
VGJ	-200	-1.64%
VGI	-300	-1.56%

\*GTVH > 500 tỷ đồng, GTGD > 1.5 tỷ đồng

GTVH cao nhất	Tỷ đồng	
VIC	370,228	
VHM	291,408	
VNM	248,325	
VCB	218,824	
GAS	183,739	

GTVH cao nhất	Tỷ đồng	
ACB	37,789	
VCG	11,926	
VCS	9,925	
PVS	9,368	
VGC	9,057	

GTVH cao nhất	Tỷ đồng	
ACV	191,945	
MCH	66,903	
VEA	63,551	
HVN	55,699	
BSR	45,047	

KLGD nhiều nhất	Giá trị	TB 30 ngày
MBB	10,123,737	6,039,987
HPG	6,198,290	5,556,016
AMD	6,096,330	3,060,403
CTG	5,717,410	6,625,356
STB	5,454,950	5,143,158

KLGD nhiều nhất	Giá trị	TB 30 ngày
SHB	5,370,906	5,155,898
PVS	3,788,938	3,163,305
SHS	2,699,740	463,878
ACB	1,693,595	1,673,579
VGC	1,483,300	1,978,982

KLGD nhiều nhất	Giá trị	TB 30 ngày
LPB	2,134,399	655,709
BSR	1,220,876	1,767,005
MIG	832,195	66,407
VIB	745,249	465,798
HVN	743,986	677,698

Nguồn: Bloomberg & YSVN

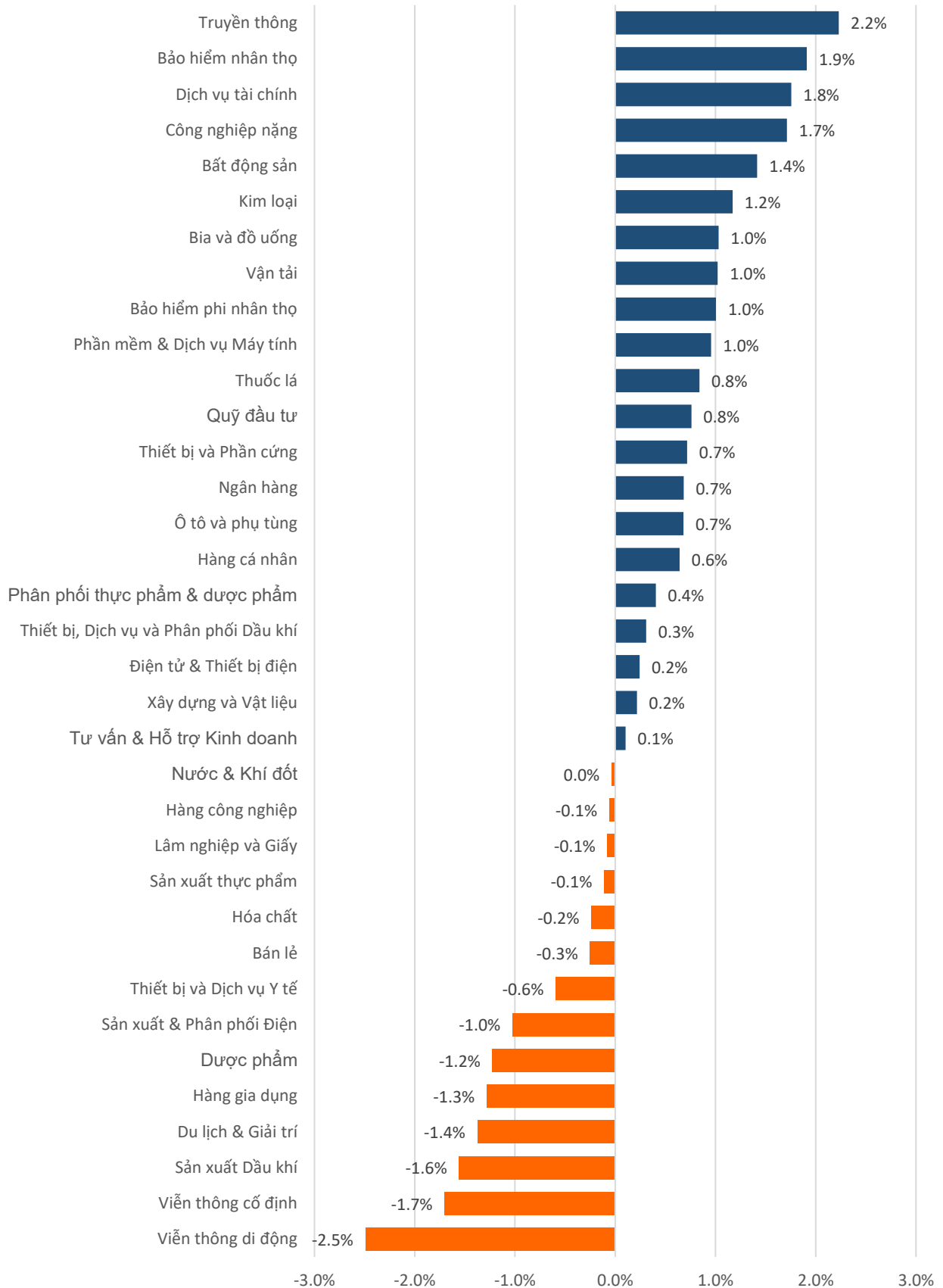
Nguồn: Bloomberg & YSVN

Nguồn: Bloomberg & YSVN



We Create **Fortune**

## DIỄN BIẾN GIAO DỊCH CÁC NHÓM NGÀNH



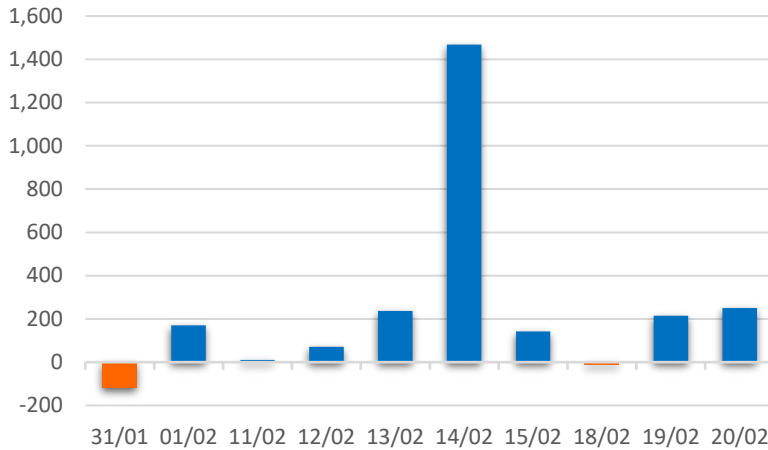
Nguồn: FiinPro – YSVN



We Create **Fortune**

## THỐNG KÊ GIAO DỊCH KHỐI NGOẠI

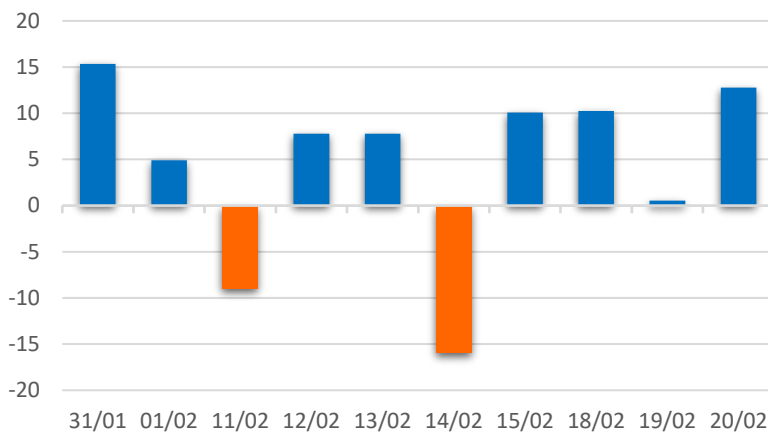
Diễn biến Mua/Bán ròng Khối ngoại HSX



Mã CK	Giá trị mua ròng (tr. VND)	Mã CK	Giá trị Bán ròng (tr. VND)
DHG	81,782	VJC	32,066
MSN	52,097	CII	18,857
HPG	41,954	CTG	16,320
VNM	33,881	DQC	10,123
VRE	29,815	NVL	7,040

TOP 5 Cổ phiếu khối ngoại Mua/Bán trên sàn HSX

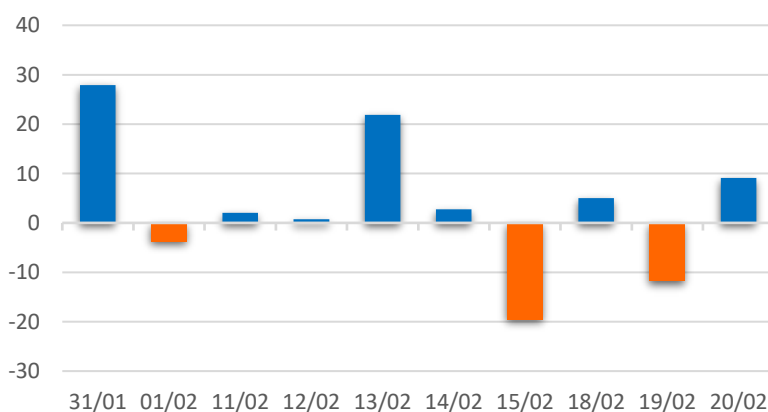
Diễn biến Mua/Bán ròng Khối ngoại HNX



Mã CK	Giá trị mua ròng (tr. VND)	Mã CK	Giá trị Bán ròng (tr. VND)
PVS	15,369	SHB	1,122
VGC	1,178	WCS	714
PSE	215	HOM	653
HDA	202	INN	572
HMH	93	DHT	396

TOP 5 Cổ phiếu khối ngoại Mua/Bán trên sàn HNX

Diễn biến Mua/Bán ròng Khối ngoại  
UPCOM



Mã CK	Giá trị mua ròng (tr. VND)	Mã CK	Giá trị Bán ròng (tr. VND)
ACV	2,903	LTG	719
BSR	1,632	OIL	610
HVN	1,554	GHC	232
IDC	1,083	SDI	112
VEA	1,071	BSP	27

TOP 5 Cổ phiếu khối ngoại Mua/Bán trên sàn UPCoM

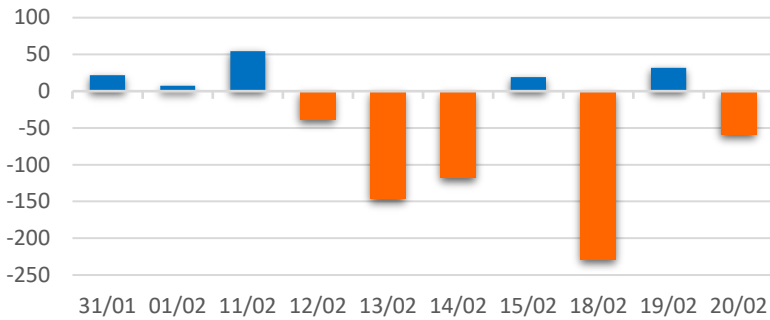
Nguồn: FiinPro – YSVN



We Create **Fortune**

## THỐNG KÊ GIAO DỊCH TỰ DOANH

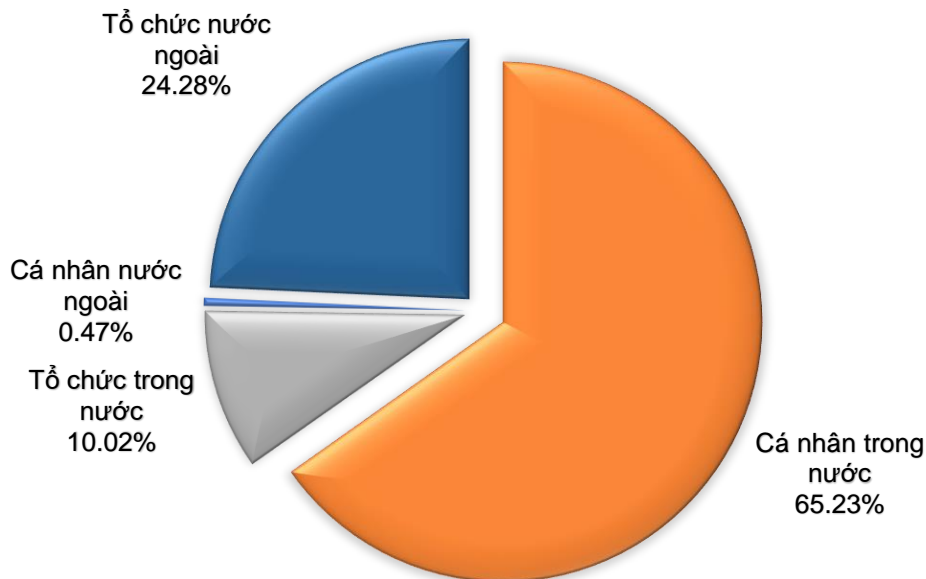
Giá trị giao dịch tự doanh mua/bán ròng  
(tỷ đồng)



Mã CK	Giá trị đặt mua (tr. VND)	Mã CK	Giá trị đặt bán (tr. VND)
VIC	21,214	E1VFN30	26,763
VHM	16,469	VHM	25,886
MBB	7,314	MBB	22,025
SAB	5,191	HPG	12,639
EIB	3,237	GEX	10,508

Top 5 các mã đặt GDTD lớn nhất

## CƠ CẤU THỊ TRƯỜNG CHỨNG KHOÁN VIỆT NAM

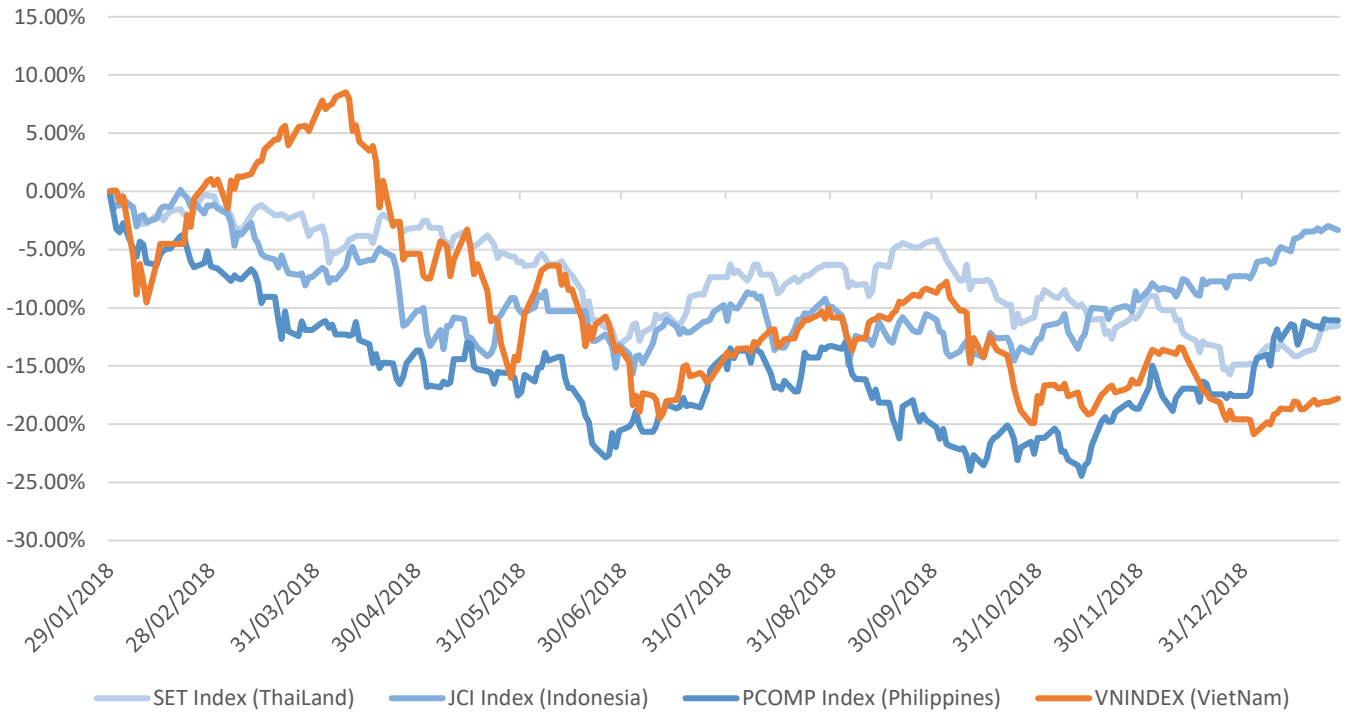


Nguồn: FimPro – YSVN



We Create Fortune

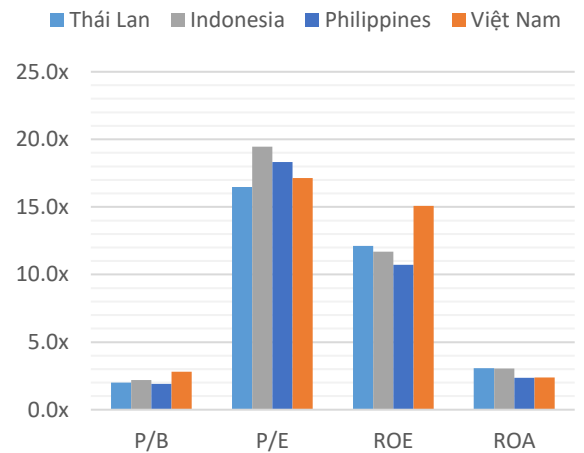
## Diễn biến các thị trường trong khu vực



Dữ liệu thị trường các quốc gia trong khu vực

		Thái Lan	Indonesia	Philippines	Việt Nam
P/B		2.0x	2.2x	1.9x	2.8x
P/E		16.5x	19.5x	18.3x	17.1x
ROE	%	12.11	11.70	10.72	15.08
ROA	%	3.08	3.04	2.36	2.38
Vốn hóa	Tỷ USD	519.50	431.00	164	137.00
GTGD	Triệu USD	1.40	0.28	0.05	0.15
LS cổ tức	%	3.16	2.33	1.65	2.11

Nguồn: Bloomberg & YSVN





We Create **Fortune**

## CÔNG TY CỔ PHẦN CHỨNG KHOÁN YUANTA VIỆT NAM

### Phòng phân tích khối khách hàng cá nhân

**Nguyễn Thế Minh**

**Giám đốc Nghiên cứu Phân tích**

+84 28 3622 6868 ext 3826

minh.nguyen@yuanta.com.vn

**Quách Đức Khánh**

**Chuyên viên phân tích cao cấp**

+84 28 3622 6868 ext 3833

khanh.quach@yuanta.com.vn

**Nguyễn Trịnh Ngọc Hồng**

**Chuyên viên phân tích**

+84 28 3622 6868 ext 3832

hong.nguyen@yuanta.com.vn

### Phòng Môi giới khách hàng cá nhân

**Nguyễn Thanh Tùng**

**Giám đốc Môi giới Hội Sở**

+84 28 3622 6868 ext 3609

tung.nguyen@yuanta.com.vn

**Chung Kim Hoa**

**Giám đốc Khối khách hàng người Hoa**

+84 28 3622 6868 ext 3828

hoa.chung@yuanta.com.vn

**Phù Vĩnh Quế**

**Giám đốc chi nhánh Chợ Lớn**

+84 28 3622 6868

que.phu@yuanta.com.vn

**Nguyễn Việt Quang**

**Giám đốc chi nhánh Hà Nội**

+84 28 3622 6868 ext 3404

quang.nguyen@yuanta.com.vn

**Võ Thị Thu Thủy**

**Giám đốc chi nhánh Bình Dương**

+84 28 3622 6868 ext 3505

thuy.vo@yuanta.com.vn

**Bùi Quốc Phong**

**Giám đốc chi nhánh Đồng Nai**

+84 28 3622 6868

phong.bui@yuanta.com.vn

**Nguyễn Đức Hoàn**

**Giám đốc trung tâm kinh doanh**

**Nam Hà Nội**

+84 28 3622 6868 ext 3409

hoan.nguyen@yuanta.com.vn



We Create **Fortune**

## Appendix A: Important Disclosures

### Analyst Certification

Each research analyst primarily responsible for the content of this research report, in whole or in part, certifies that with respect to each security or issuer that the analyst covered in this report: (1) all of the views expressed accurately reflect his or her personal views about those securities or issuers; and (2) no part of his or her compensation was, is, or will be, directly or indirectly, related to the specific recommendations or views expressed by that research analyst in the research report.

### Ratings Definitions

**BUY:** We have a positive outlook on the stock based on our expected absolute or relative return over the investment period. Our thesis is based on our analysis of the company's outlook, financial performance, catalysts, valuation and risk profile. We recommend investors add to their position.

**HOLD-Outperform:** In our view, the stock's fundamentals are relatively more attractive than peers at the current price. Our thesis is based on our analysis of the company's outlook, financial performance, catalysts, valuation and risk profile.

**HOLD-Underperform:** In our view, the stock's fundamentals are relatively less attractive than peers at the current price. Our thesis is based on our analysis of the company's outlook, financial performance, catalysts, valuation and risk profile.

**SELL:** We have a negative outlook on the stock based on our expected absolute or relative return over the investment period. Our thesis is based on our analysis of the company's outlook, financial performance, catalysts, valuation and risk profile. We recommend investors reduce their position.

**Under Review:** We actively follow the company, although our estimates, rating and target price are under review.

**Restricted:** The rating and target price have been suspended temporarily to comply with applicable regulations and/or Yuanta policies.

Note: Yuanta research coverage with a Target Price is based on an investment period of 12 months. Greater China Discovery Series coverage does not have a formal 12 month Target Price and the recommendation is based on an investment period specified by the analyst in the report.

### Global Disclaimer

© 2018 Yuanta. All rights reserved. The information in this report has been compiled from sources we believe to be reliable, but we do not hold ourselves responsible for its completeness or accuracy. It is not an offer to sell or solicitation of an offer to buy any securities. All opinions and estimates included in this report constitute our judgment as of this date and are subject to change without notice.

This report provides general information only. Neither the information nor any opinion expressed herein constitutes an offer or invitation to make an offer to buy or sell securities or other investments. This material is prepared for general circulation to clients and is not intended to provide tailored investment advice and does not take into account the individual financial situation and objectives of any specific person who may receive this report. Investors should seek financial advice regarding the appropriateness of investing in any securities, investments or investment strategies discussed or recommended in this report. The information contained in this report has been compiled from sources believed to be reliable but no representation or warranty, express or implied, is made as to its accuracy, completeness or correctness. This report is not (and should not be construed as) a solicitation to act as securities broker or dealer in any jurisdiction by any person or company that is not legally permitted to carry on such business in that jurisdiction.

Yuanta research is distributed in the United States only to Major U.S. Institutional Investors (as defined in Rule 15a-6 under the Securities Exchange Act of 1934, as amended and SEC staff interpretations thereof). All transactions by a US person in the securities mentioned in this report must be effected through a registered broker-dealer under Section 15 of the Securities Exchange Act of 1934, as amended. Yuanta research is distributed in Taiwan by Yuanta Securities Investment Consulting. Yuanta research is distributed in Hong Kong by Yuanta Securities (Hong Kong) Co. Limited, which is licensed in Hong Kong by the Securities and Futures Commission for regulated activities, including Type 4 regulated activity (advising on securities). In Hong Kong, this research report may not be redistributed, retransmitted or disclosed, in whole or in part or any form or manner, without the express written