

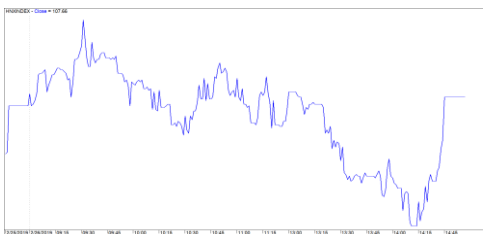
Diễn biến thị trường trong phiên			
Rating	VNI	HNI	UPCOM
Điểm	987.06	107.66	55.58
% ngày	-0.74%	0.05%	-0.02%
% tuần	2.35%	1.37%	0.62%
% tháng	8.60%	4.79%	3.46%
% năm	-11.44%	-14.68%	-6.96%
GTGD (Tỷ VND)			
Trong ngày	5,014	1,134	249
TB 1 tuần	4,563	614	415
TB 1 tháng	3,851	451	337
Khối ngoại (Tỷ VND)			
Mua	900.12	50.48	39.87
Bán	745.34	580.39	29.97
Giá trị ròng	154.77	-529.91	9.91
Độ rộng TT			
Mã Tăng	132	67	149
Mã Giảm	169	83	96
Không Đổi	82	233	610
Chỉ số chính			
P/E	16.97	9.82	17.13
Vốn hóa TT (ngàn tỷ)	3,262	200	981
LS Cổ tức	2.44%	4.00%	4.75%

Nguồn: Bloomberg – YSVN

VNINDEX



HNIINDEX



DIỄN BIẾN THỊ TRƯỜNG

Thị trường chứng khoán Châu Á chìm trong sắc đỏ tuy nhiên mức độ giảm điểm của các thị trường không quá lớn. Đặc biệt phải kể đến thị trường Trung Quốc sau phiên tăng điểm hơn 5.6% thì hôm nay thị trường chỉ có đợt điều chỉnh nhẹ, chỉ số Shanghai giảm 0.67% còn Shenzhen giảm 0.5%. Trong khu vực chỉ còn mỗi Taiwan và Indonesia vẫn giữ được chỉ số ở mức tăng.

Phiên giao dịch ngày 26/02/2019 ghi nhận sự điều chỉnh sau ngày tăng của 3 sàn. Kết thúc phiên chiều nay, chỉ số VN-Index đạt 987.06 điểm, giảm 7.37 điểm tương ứng 0.74%. Khối lượng giao dịch đạt hơn 5,000 tỷ đồng. Nhóm cổ phiếu giảm nhiều nhất là VNM, HUB, TCT, CLL. Tại chỉ số HNX-Index có sự tăng nhẹ vào cuối phiên chiều nay. Khối lượng giao dịch đạt 1134 tỷ đồng.

Về giao dịch của khối nhà đầu tư nước ngoài, khối ngoại mua mạnh trên sàn HSX với tổng giá trị mua ròng là 154 tỷ. Các mã được khối ngoại mua nhiều nhất là E1VFN30, GEX, VCB, HPG, SSI. Trái ngược với sàn HSX, sàn HNX lại ghi nhận sự bán ròng của nhà đầu tư nước ngoài với giá trị 530 tỷ đồng. Mã có giao dịch đột biến trong phiên là VGC khi bị khối ngoại bán ròng hơn 555 tỷ đồng.

NHẬN ĐỊNH THỊ TRƯỜNG

Chúng tôi cho rằng thị trường có thể sẽ tiếp tục điều chỉnh và phân hóa trong phiên giao dịch tới với vùng giá biến động là 972 – 991 điểm của chỉ số VN-Index. Điểm tích cực chúng tôi nhận thấy là dòng tiền tập trung mạnh ở nhóm cổ phiếu VNMidcaps cho thấy dòng tiền cũng đang có sự dịch chuyển và chưa có trạng thái suy yếu cho nên chúng tôi đánh giá nhịp điều chỉnh này khá hợp lý và cần thiết sau giai đoạn tăng kéo dài của thị trường. Ngoài ra, theo mô hình định lượng, tỷ trọng cổ phiếu của chúng tôi giảm nhẹ cho thấy chiến lược ngắn hạn vẫn nên ưu tiên cơ cấu lại danh mục và hạn chế mua.

Hệ thống chỉ báo xu hướng của chúng tôi vẫn duy trì mức TĂNG xu hướng ngắn hạn trên hai chỉ số với mức cắt lỗ ở mức 976.53 điểm của chỉ số VN-Index và 105.07 điểm của chỉ số HNX-Index. Do đó, chúng tôi khuyến nghị các nhà đầu tư ngắn hạn nên hạn chế mua mới hoặc không nên gia tăng tỷ trọng cổ phiếu và cơ cấu lại danh mục hoặc hạ dần tỷ trọng những cổ phiếu đã tăng mạnh từ đầu năm 2019 đến nay. Vị thế mua mới nên ưu tiên cho các cổ phiếu mới xác nhận xu hướng tăng (như trong bảng theo dõi xu hướng của chúng tôi).

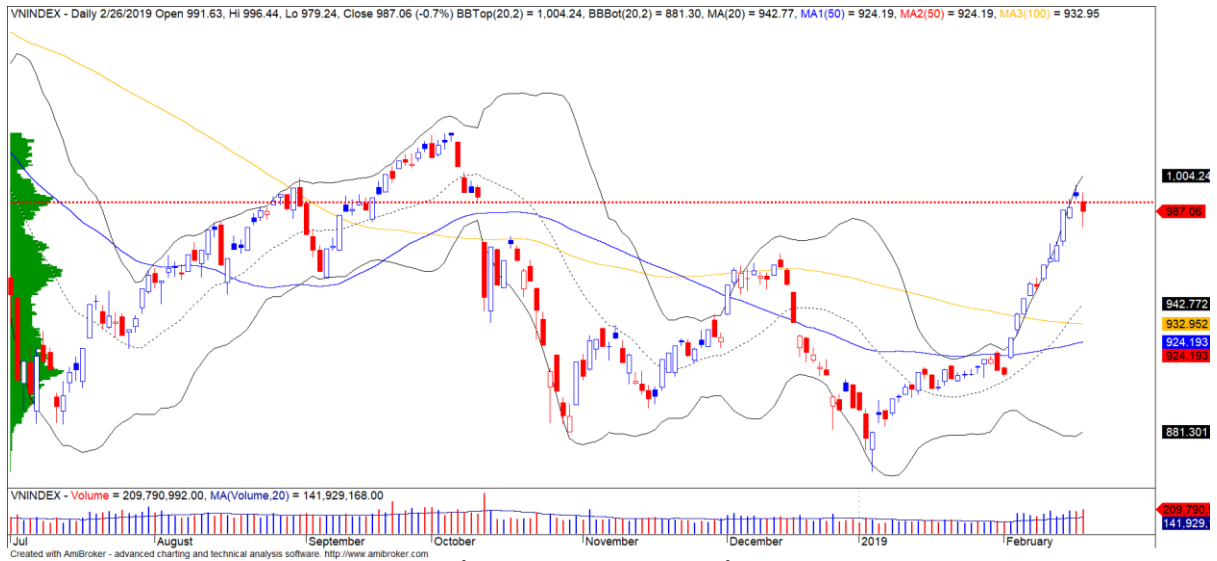
Tỷ trọng khuyến nghị ngắn hạn: 69% cổ phiếu/31% tiền mặt.

(Bảng đánh giá xu hướng của các cổ phiếu theo dõi được cập nhật ở trang sau).

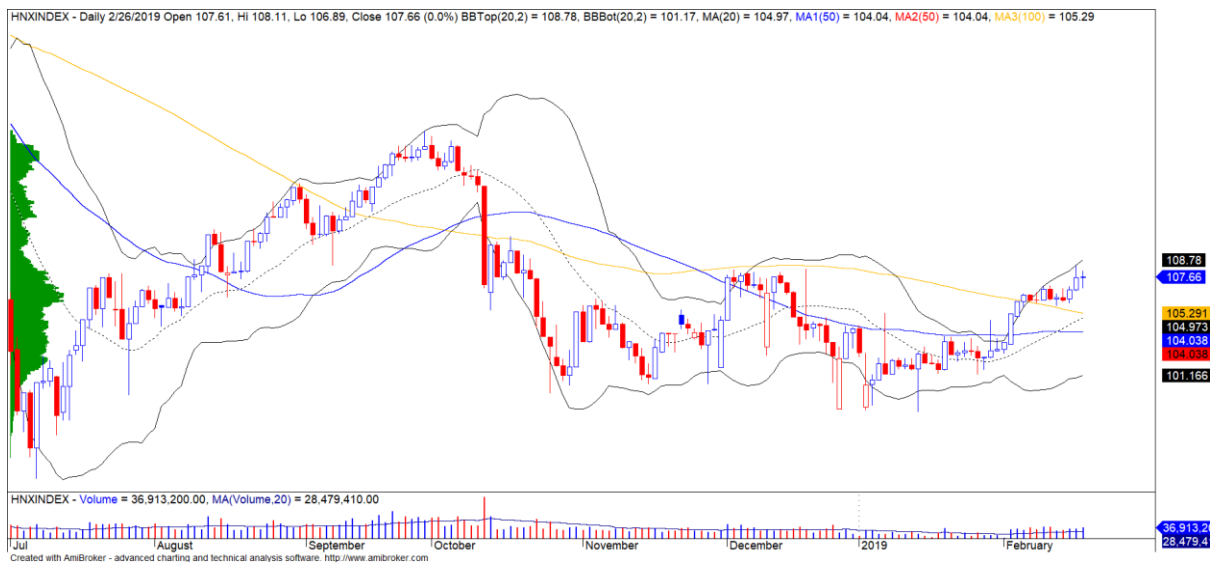


We Create **Fortune**

BIỂU ĐỒ PHÂN TÍCH KỸ THUẬT



Diễn biến thị trường của chỉ số VN-Index



Diễn biến thị trường của chỉ số HNX-Index

Chỉ số	Xu hướng ngắn hạn	Xu hướng trung hạn	Mức kháng cự 1	Mức kháng cự 2	Mức hỗ trợ 1	Mức hỗ trợ 2
Chỉ số VN-Index	TĂNG	TĂNG	972	1,025	897	780
Chỉ số HNX-Index	TĂNG	GIẢM	110	117	100	96
Chỉ số VN30	TĂNG	TĂNG	946	995	865	768
Chỉ số VNMidcaps	TĂNG	TĂNG	1,020	1,079	925	971
Chỉ số VNSmallcaps	TĂNG	GIẢM	815	835	789	769

We Create Fortune

BẢNG THEO DÕI XU HƯỚNG CÁC CỔ PHIẾU

CP	Giá	Xu hướng ngắn hạn	Xu hướng trung hạn	Giá mua ngắn hạn	Mức cắt lỗ ngắn hạn	%LN ngắn hạn tạm tính	Tín hiệu ngắn hạn	Giá mua trung hạn	Mức cắt lỗ trung hạn	%LN trung hạn tạm tính	Tín hiệu trung hạn
AAA	15,050	TĂNG	GIẢM	15,400	14,868	-2.27%			16,605		
ACB	30,800	TĂNG	GIẢM	30,200	29,599	1.99%			33,291		
ACV	90,100	TĂNG	TĂNG	88,300	86,182	2.04%		90,000	76,780	0.11%	
ANV	28,500	TĂNG	GIẢM	27,200	27,471	4.78%			31,024		
ASM	8,150	GIẢM	GIẢM		8,614				9,351		
BFC	21,450	GIẢM	GIẢM		22,726				25,187		
BID	33,600	TĂNG	TĂNG	33,150	32,666	1.36%		33,400	29,888	0.60%	
BMP	50,000	TĂNG	GIẢM	50,800	48,075	-1.57%			54,542		
BSR	13,900	TĂNG	GIẢM	13,100	13,581	6.11%			15,250		
BVH	93,200	TĂNG	TĂNG	94,400	92,411	-1.27%		86,000	88,082	8.37%	
BWE	24,750	GIẢM	TĂNG		25,537			20,000	22,133	23.75%	
CEO	13,200	TĂNG	GIẢM	13,500	13,076	-2.22%			14,755		
CHP	23,000	TĂNG	TĂNG	21,450	22,318	7.23%		23,000	20,585	0.00%	
CII	23,500	GIẢM	GIẢM		24,059				26,172		
CMX	16,200	TĂNG	TĂNG	15,150	15,640	6.93%		5,910	13,022	174.11%	
CSM	14,550	GIẢM	TĂNG		15,214			14,390	13,911	1.11%	
CTD	135,600	GIẢM	GIẢM		139,941				152,745		
CTG	21,350	TĂNG	GIẢM	19,550	20,277	9.21%			22,209		
CTI	24,700	GIẢM	TĂNG		25,837			26,850	23,186	-8.01%	
CVT	22,650	TĂNG	TĂNG	19,900	21,783	13.82%		22,550	18,860	0.44%	
DCM	9,040	TĂNG	GIẢM	9,200	8,877	-1.74%			9,978		
DGC	43,900	TĂNG	GIẢM	44,000	41,659	-0.23%			47,020		
DGW	24,000	TĂNG	GIẢM	23,300	23,125	3.00%			25,127		
DHA	33,550	TĂNG	TĂNG	32,250	31,350	4.03%		29,100	28,741	15.29%	
DHC	33,800	TĂNG	GIẢM	32,700	31,837	3.36%			34,601		
DHG	111,900	TĂNG	TĂNG	77,500	99,189	44.39%		93,000	78,754	20.32%	
DIG	16,350	TĂNG	GIẢM	16,000	16,126	2.19%			17,064		
DPG	46,800	TĂNG	GIẢM	46,800	42,704	0.00%	MUA		52,441		
DPM	20,850	GIẢM	TĂNG		22,562			19,400	20,291	7.47%	
DPR	40,000	TĂNG	TĂNG	32,600	37,670	22.70%		35,950	34,151	11.27%	
DQC	26,500	TĂNG	TĂNG	27,700	25,803	-4.33%		31,000	26,186	-14.52%	
DRC	22,200	TĂNG	GIẢM	22,200	20,997	0.00%	MUA		24,379		
DXG	24,300	TĂNG	GIẢM	24,700	23,916	-1.62%			26,665		
EIB	17,500	TĂNG	TĂNG	17,800	16,132	-1.69%		14,700	16,280	19.05%	
FCN	14,800	TĂNG	GIẢM	13,900	13,960	6.47%			15,658		
FMC	29,900	GIẢM	TĂNG		31,166			24,700	27,888	21.05%	
FPT	45,200	TĂNG	GIẢM	42,800	44,283	5.61%			45,324		
GAS	97,900	TĂNG	GIẢM	89,900	95,864	8.90%			100,384		
GEX	24,700	TĂNG	TĂNG	22,600	22,921	9.29%			24,673		
GIL	40,000	TĂNG	TĂNG	35,950	39,178	11.27%		39,000	35,205	2.56%	

We Create Fortune

GMD	27,850	TĂNG	GIẢM	27,500	26,730	1.27%		29,123		
GTN	12,300	TĂNG	TĂNG	10,400	11,280	18.27%		11,796		
HAG	5,660	TĂNG	TĂNG	5,080	5,212	11.42%		5,603		
HAX	16,600	TĂNG	GIẢM	17,200	16,310	-3.49%		17,965		
HBC	19,050	TĂNG	GIẢM	16,800	17,500	13.39%		19,374		
HCM	30,600	TĂNG	TĂNG	46,700	26,951	-34.48%	28,000	26,547	9.29%	MUA
HDB	30,650	TĂNG	GIẢM	31,000	29,475	-1.13%		33,267		
HDC	14,100	GIẢM	GIẢM		14,636			14,709		
HDG	36,950	TĂNG	TĂNG	35,950	35,814	2.78%	37,400	32,450	-1.20%	
HNG	15,650	TĂNG	GIẢM	15,100	14,971	3.64%		16,554		
HPG	34,500	TĂNG	TĂNG	29,500	32,821	16.95%	33,900	32,928	1.77%	MUA
HSG	8,910	TĂNG	TĂNG	6,860	7,763	29.88%		8,479		
HT1	16,250	TĂNG	TĂNG	14,150	15,167	14.84%	14,800	13,246	9.80%	
HUT	3,500	GIẢM	GIẢM		3,753			4,342		
HVN	38,800	GIẢM	TĂNG		40,638		39,000	34,635	-0.51%	
KBC	14,700	TĂNG	TĂNG	14,250	14,175	3.16%	13,450	12,691	9.29%	
KDH	31,200	TĂNG	TĂNG	31,200	30,334	0.00%	33,000	28,018	-5.45%	
KSB	26,300	TĂNG	GIẢM	26,300	25,416	0.00%		27,640		
LCG	9,840	TĂNG	TĂNG	8,230	8,724	19.56%	9,200	7,868	6.96%	
LDG	13,950	GIẢM	GIẢM		14,917			16,835		
LHG	19,500	TĂNG	GIẢM	19,100	18,974	2.09%		20,947		
LPB	9,000	TĂNG	GIẢM	9,100	8,687	-1.10%		9,825		
LSS	6,100	GIẢM	GIẢM		6,476		7,890	6,353	-19.48%	BÁN
MBB	22,050	TĂNG	TĂNG	19,750	21,894	11.65%	21,850	19,348	0.92%	
MPC	48,100	TĂNG	TĂNG	41,100	45,607	17.03%	47,500	39,770	1.26%	
MSN	90,000	TĂNG	TĂNG	82,300	87,131	9.36%		88,530		
MSR	18,800	TĂNG	GIẢM	18,700	18,783	0.53%		20,804		
MWG	88,500	TĂNG	GIẢM	86,200	87,582	2.67%		92,376		
NDN	12,100	TĂNG	GIẢM	12,500	11,773	-3.20%		13,356		
NKG	7,820	TĂNG	GIẢM	6,580	7,326	18.84%		7,821		
NLG	27,000	TĂNG	GIẢM	26,100	26,163	3.45%		28,488		
NT2	29,800	GIẢM	TĂNG		29,807		25,900	26,826	15.06%	
NTL	18,000	GIẢM	TĂNG		19,757		10,450	15,978	72.25%	
NVL	59,400	TĂNG	GIẢM	59,800	57,674	-0.67%		63,950		
OIL	14,500	TĂNG	GIẢM	14,900	14,476	-2.68%		16,188		
PAC	36,950	GIẢM	GIẢM		37,535			40,410		
PC1	24,000	GIẢM	GIẢM		24,531			25,195		
PDR	26,700	TĂNG	GIẢM	26,150	25,744	2.10%		27,684		
PHR	43,900	TĂNG	TĂNG	29,300	39,204	49.83%	24,000	31,895	82.92%	
PLX	57,000	TĂNG	GIẢM	55,700	56,505	2.33%		60,986		
PNJ	98,200	TĂNG	GIẢM	94,200	97,218	4.25%		101,983		
POW	16,250	GIẢM	TĂNG		17,156		16,550	14,933	-1.81%	
PPC	24,300	TĂNG	TĂNG	18,550	22,368	31.00%	19,700	21,245	23.35%	
PTB	62,000	TĂNG	TĂNG	60,200	58,897	2.99%	64,000	56,808	-3.13%	
PVD	17,300	TĂNG	GIẢM	15,500	16,740	11.61%		17,923		
PVI	33,700	TĂNG	TĂNG	32,900	32,654	2.43%	33,000	30,008	2.12%	



We Create Fortune

PVS	20,600	TĂNG	GIẢM	18,900	19,569	8.99%		20,919		
PXS	3,790	GIẢM	GIẢM		4,252			4,874		
QNS	43,000	TĂNG	TĂNG	42,000	42,441	2.38%	41,500	3,425	3.61%	
REE	34,100	TĂNG	TĂNG	31,100	32,622	9.65%	35,100	31,219	-2.85%	
SAB	247,000	TĂNG	TĂNG	244,000	240,625	1.23%	245,000	227,704	0.82%	
SAM	7,410	TĂNG	TĂNG	7,090	7,245	4.51%	7,400	6,782	0.14%	
SCR	7,460	GIẢM	GIẢM		7,714			8,128		
SHI	8,390	TĂNG	TĂNG	6,850	8,067	22.48%	6,990	7,111	20.03%	
SJS	21,150	TĂNG	TĂNG	18,800	20,682	12.50%	18,100	18,715	16.85%	
SKG	14,850	GIẢM	GIẢM		15,371			17,466		
SSI	28,500	TĂNG	GIẢM	26,900	27,661	5.95%		29,029		
STB	12,800	TĂNG	TĂNG	11,700	12,527	9.40%	13,000	11,265	-1.54%	
TCB	27,450	TĂNG	GIẢM	25,800	26,838	6.40%		N/A		
TCM	29,300	TĂNG	TĂNG	24,350	27,710	20.33%	28,000	24,042	4.64%	
TDH	10,700	TĂNG	GIẢM	10,300	10,318	3.88%		11,264		
TLH	5,300	TĂNG	GIẢM	5,000	4,597	6.00%		5,686		
TNG	18,700	TĂNG	TĂNG	18,000	18,340	3.89%	12,000	15,302	55.83%	
VCB	63,000	TĂNG	TĂNG	55,000	60,763	14.55%	62,000	59,813	1.61%	MUA
VCG	27,900	TĂNG	TĂNG	25,100	25,703	11.16%	19,200	19,701	45.31%	
VFG	38,050	GIẢM	TĂNG		39,085		34,394	34,815	10.63%	
VGC	21,600	TĂNG	TĂNG	16,300	19,510	32.52%	19,100	17,592	13.09%	
VGT	11,600	TĂNG	GIẢM	11,600	11,433	0.00%		13,091		
VHC	97,100	GIẢM	GIẢM		97,189			105,200		
VHM	92,000	TĂNG	TĂNG	76,600	89,192	20.10%	80,000	71,219	15.00%	
VIB	18,900	TĂNG	GIẢM	18,000	18,407	5.00%		19,666		
VIC	115,500	TĂNG	TĂNG	109,100	112,845	5.87%	112,000	95,601	3.13%	
VIP	7,360	TĂNG	TĂNG	7,000	7,104	5.14%	7,350	7,277	0.14%	MUA
VJC	123,600	TĂNG	GIẢM	124,500	118,956	-0.72%		130,367		
VND	17,850	TĂNG	GIẢM	16,800	17,007	6.25%		18,694		
VNG	21,550	TĂNG	TĂNG	18,301	21,399	17.75%	16,008	19,906	34.62%	
VNM	146,100	TĂNG	TĂNG	131,000	146,015	11.53%	140,200	125,061	4.21%	
VPB	21,300	TĂNG	GIẢM	20,200	20,577	5.45%		22,887		
VPI	41,500	GIẢM	GIẢM		41,972			43,124		
VRC	17,400	GIẢM	GIẢM		18,159			19,388		
VRE	34,500	TĂNG	TĂNG	30,400	32,945	13.49%	35,000	32,589	-1.43%	MUA



We Create Fortune

Sàn GDCK TPHCM (HSX)			Sàn GDCK Hà Nội (HSX)			Sàn GDCK UPCoM (UPCoM)		
	Điểm	Chg%		Điểm	Chg%		Điểm	Chg%
VNI	987.06	-0.74%	HNI	107.66	0.05%	UPCoM	55.58	-0.02%
VN30	929.51	-1.06%	HN30	197.68	0.71%			
VN Mid	1,008.89	0.72%	VNX	898.75	-0.72%			
VN Small	793.70	0.19%	AllSh					

GDKN	GTGD (tỷ VND)		GDKN	GTGD (tỷ VND)		GDKN	GTGD (tỷ VND)	
Mua	900.12		Mua	50.48		Mua	39.87	
Bán	745.34		Bán	580.39		Bán	29.97	
GT rỗng	154.77		GT rỗng	-529.91		GT rỗng	9.91	

Mã tăng lớn nhất*	Giá trị thay đổi (VND)	Chg%	Mã tăng lớn nhất*	Giá trị thay đổi (VND)	Chg%	Mã tăng lớn nhất*	Giá trị thay đổi (VND)	Chg%
LCG	640	6.96%	BVS	1000	8.26%	SWC	1200	7.89%
D2D	5400	6.90%	L14	2300	6.10%	NTC	5200	4.87%
HVG	390	6.87%	VGC	900	4.35%	BCM	1100	4.60%
TLH	280	5.58%	VCS	2600	4.07%	VEA	1600	3.28%
PPC	1200	5.19%	TVC	400	2.99%	MPC	1400	3.00%

Mã giảm lớn nhất*	Giá trị thay đổi (VND)	Chg%	Mã giảm lớn nhất*	Giá trị thay đổi (VND)	Chg%	Mã giảm lớn nhất*	Giá trị thay đổi (VND)	Chg%
TCD	-1000	-6.90%	NVB	-200	-2.30%	C4G	-400	-4.60%
ACL	-1700	-4.23%	TV2	-2200	-1.66%	VGI	-800	-4.26%
VNM	-5500	-3.63%	CEO	-200	-1.49%	OIL	-400	-2.68%
BMI	-700	-3.17%	ACB	-200	-0.65%	LPB	-200	-2.17%
PLX	-1600	-2.73%	PVS	-100	-0.48%	BSR	-300	-2.11%

*GTVH > 500 tỷ đồng, GTGD > 1.5 tỷ đồng

GTVH cao nhất	Tỷ đồng		GTVH cao nhất	Tỷ đồng		GTVH cao nhất	Tỷ đồng	
VIC	371,186		ACB	38,662		ACV	197,402	
VHM	308,155		VCG	12,103		MCH	66,953	
VNM	263,997		VCS	10,020		VEA	64,798	
VCB	235,143		PVS	9,894		HVN	55,252	
GAS	189,864		VGC	9,281		BSR	44,117	

KLGD nhiều nhất	Giá trị	TB 30 ngày	KLGD nhiều nhất	Giá trị	TB 30 ngày	KLGD nhiều nhất	Giá trị	TB 30 ngày
AMD	16,575,090	6,171,666	VGC	33,432,029	3,909,040	BSR	1,433,335	1,593,601
FLC	16,193,270	6,147,469	PVS	6,607,781	3,979,847	VEA	1,001,013	616,687
HAG	12,856,190	5,217,874	SHB	4,584,460	5,454,356	LPB	852,792	795,656
HPG	7,834,580	7,233,454	VIX	2,313,679	160,132	OIL	677,130	469,742
HSG	7,240,200	4,214,976	ACB	2,277,317	2,090,556	VGT	623,515	3,003,255

Nguồn: Bloomberg & YSVN

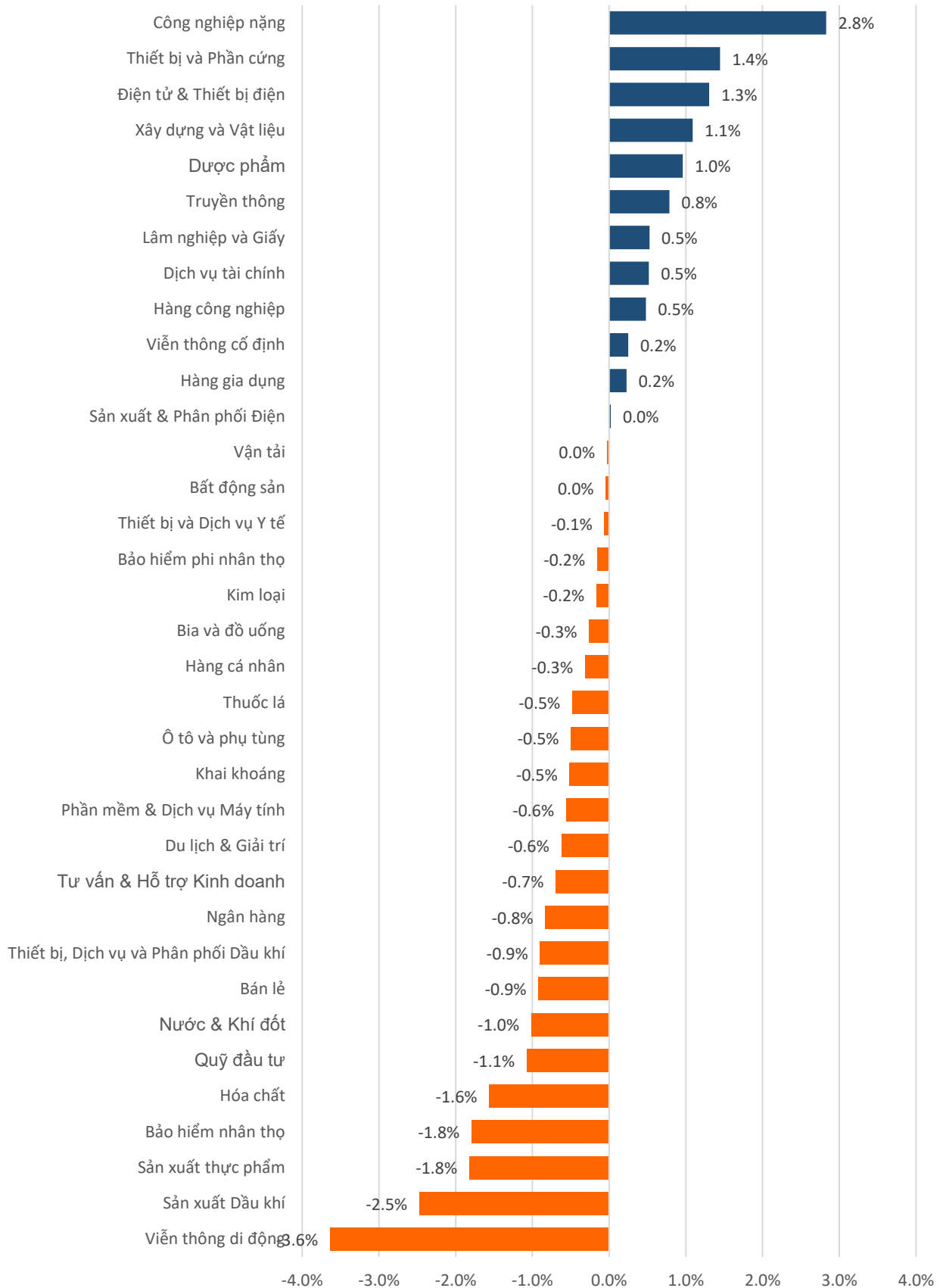
Nguồn: Bloomberg & YSVN

Nguồn: Bloomberg & YSVN



We Create **Fortune**

DIỄN BIẾN GIAO DỊCH CÁC NHÓM NGÀNH



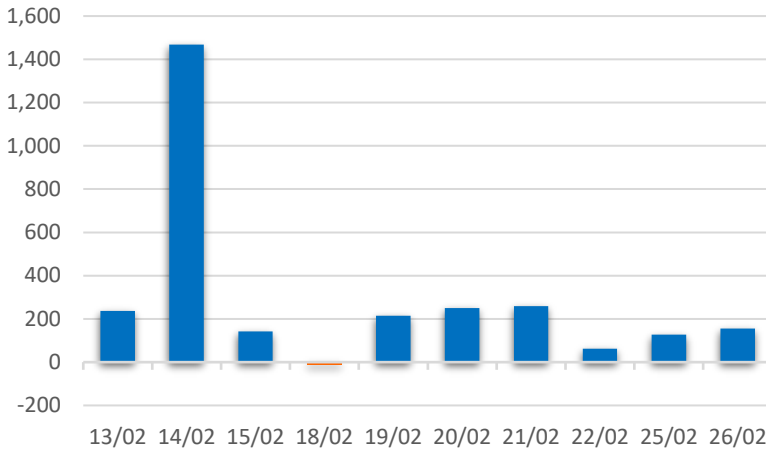
Nguồn: FiinPro – YSVN



We Create **Fortune**

THỐNG KÊ GIAO DỊCH KHỐI NGOẠI

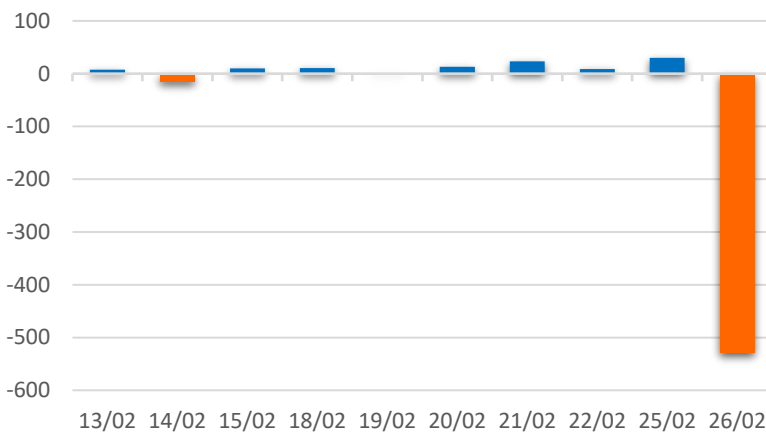
Diễn biến Mua/Bán ròng Khối ngoại HSX



Mã CK	Giá trị mua ròng (tr. VND)	Mã CK	Giá trị Bán ròng (tr. VND)
E1VFN30	102,198	VHM	51,102
GEX	50,412	VIC	39,154
VCB	41,545	DHG	23,619
HPG	39,040	PVD	15,678
SSI	36,552	PLX	14,835

TOP 5 Cổ phiếu khối ngoại Mua/Bán trên sàn HSX

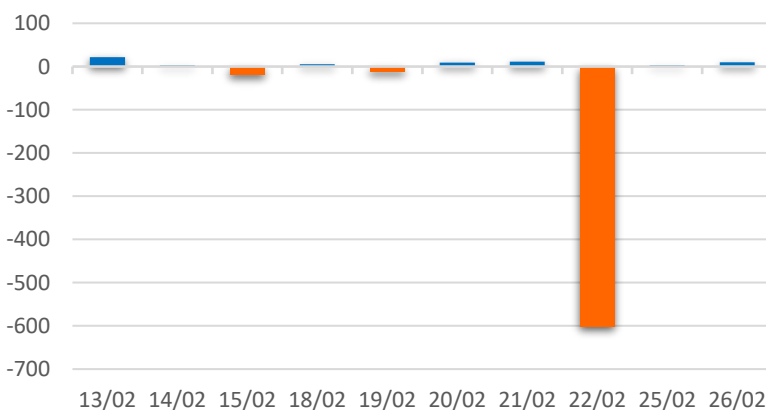
Diễn biến Mua/Bán ròng Khối ngoại HNX



Mã CK	Giá trị mua ròng (tr. VND)	Mã CK	Giá trị Bán ròng (tr. VND)
PVS	30,764	VGC	555,948
DGC	112	NRC	1,978
DHT	109	NTP	749
TV2	93	INN	605
AMV	79	BVS	566

TOP 5 Cổ phiếu khối ngoại Mua/Bán trên sàn HNX

Diễn biến Mua/Bán ròng Khối ngoại UPCOM



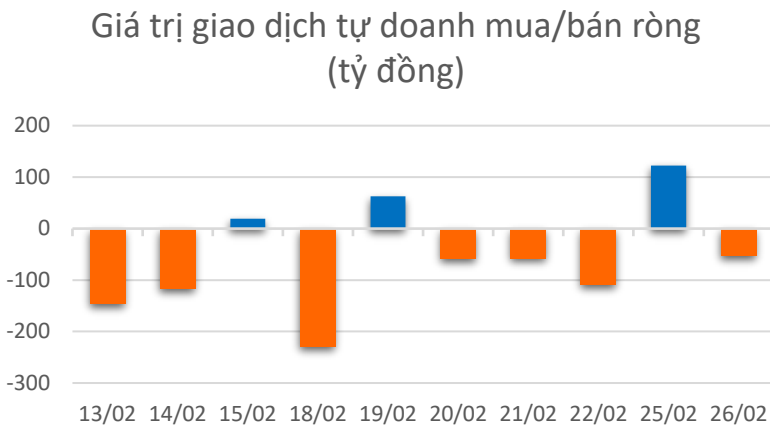
Mã CK	Giá trị mua ròng (tr. VND)	Mã CK	Giá trị Bán ròng (tr. VND)
ACV	5,486	VEA	9,918
QNS	4,412	LTG	118
MPC	3,352	MSR	107
VTP	3,212	TRS	85
BCM	3,056	VGI	67

TOP 5 Cổ phiếu khối ngoại Mua/Bán trên sàn UPCoM



We Create **Fortune**

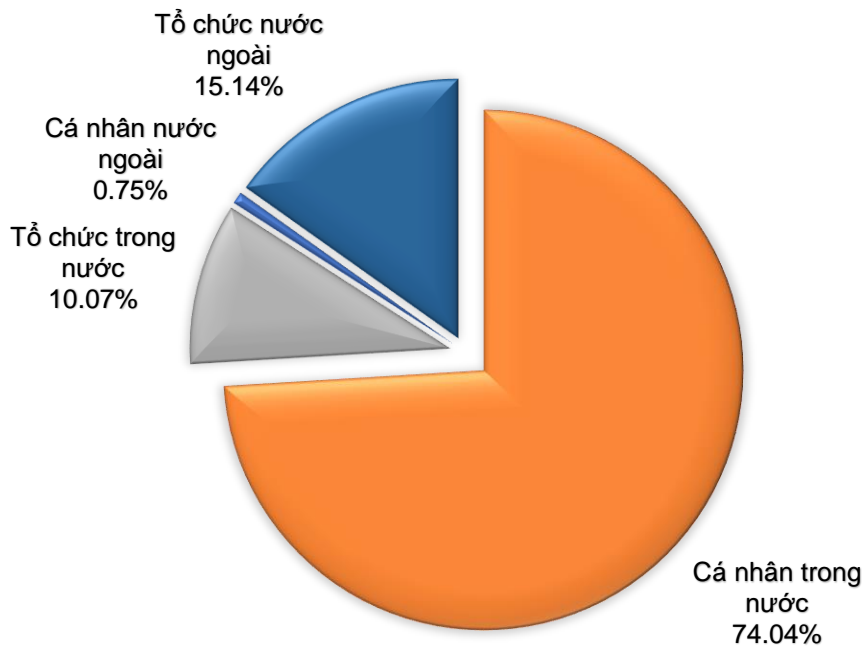
THỐNG KÊ GIAO DỊCH TỰ DOANH



Mã CK	Giá trị đặt mua (tr. VND)	Mã CK	Giá trị đặt bán (tr. VND)
VIC	31,711	E1VFN30	102,324
VHM	16,196	VHM	40,583
HPG	14,312	MBB	32,300
MBB	13,633	PLX	9,701
VNM	12,248	VIC	9,254

Top 5 các mã đặt GDTD lớn nhất

CƠ CẤU THỊ TRƯỜNG CHỨNG KHOÁN VIỆT NAM

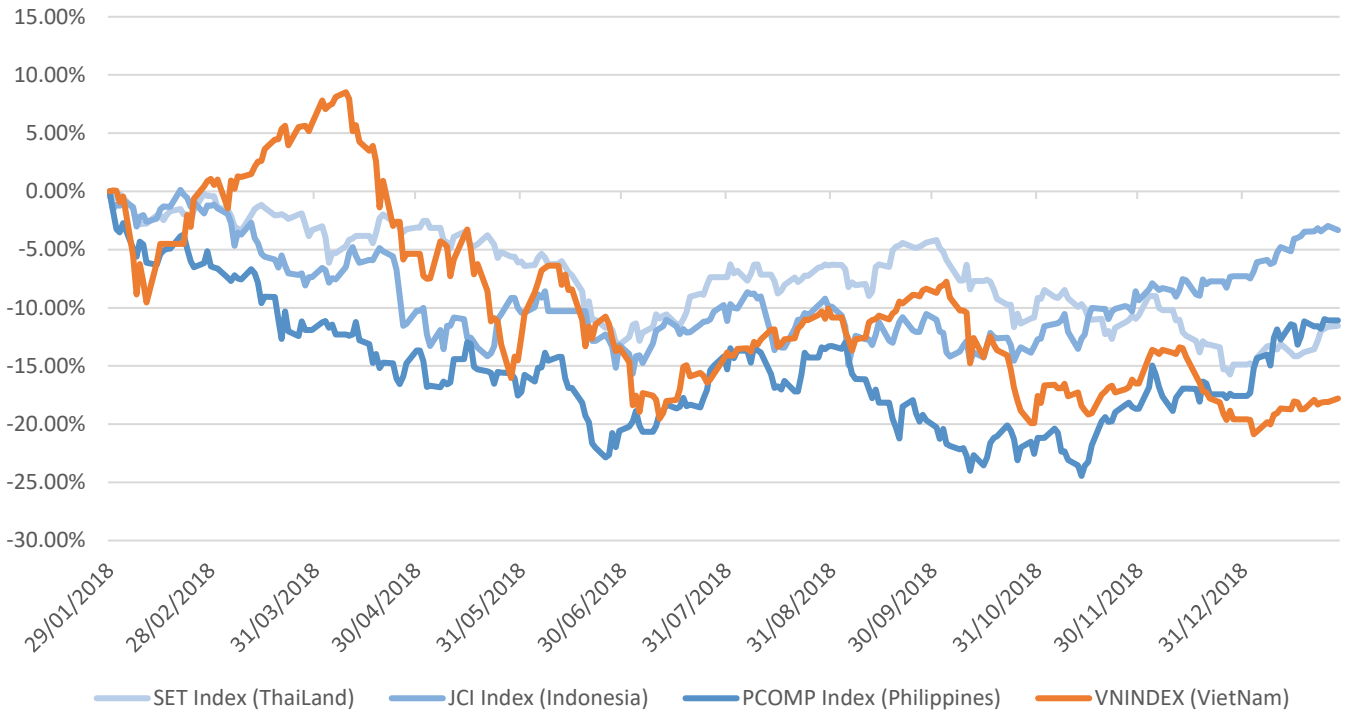


Nguồn: FimPro – YSVN



We Create Fortune

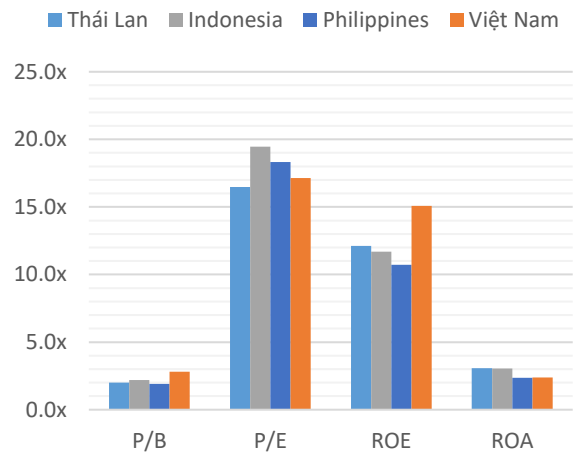
Diễn biến các thị trường trong khu vực



Dữ liệu thị trường các quốc gia trong khu vực

		Thái Lan	Indonesia	Philippines	Việt Nam
P/B		2.0x	2.2x	1.9x	2.8x
P/E		16.5x	19.5x	18.3x	17.1x
ROE	%	12.11	11.70	10.72	15.08
ROA	%	3.08	3.04	2.36	2.38
Vốn hóa	Tỷ USD	519.50	431.00	164	137.00
GTGD	Triệu USD	1.40	0.28	0.05	0.15
LS cổ tức	%	3.16	2.33	1.65	2.11

Nguồn: Bloomberg & YSVN





We Create **Fortune**

CÔNG TY CỔ PHẦN CHỨNG KHOÁN YUANTA VIỆT NAM

Phòng phân tích khối khách hàng cá nhân

Nguyễn Thế Minh

Giám đốc Nghiên cứu Phân tích

+84 28 3622 6868 ext 3826

minh.nguyen@yuantan.com.vn

Quách Đức Khánh

Chuyên viên phân tích cao cấp

+84 28 3622 6868 ext 3833

khanh.quach@yuantan.com.vn

Nguyễn Trịnh Ngọc Hồng

Chuyên viên phân tích

+84 28 3622 6868 ext 3832

hong.nguyen@yuantan.com.vn

Phòng Môi giới khách hàng cá nhân

Nguyễn Thanh Tùng

Giám đốc Môi giới Hội Sở

+84 28 3622 6868 ext 3609

tung.nguyen@yuantan.com.vn

Chung Kim Hoa

Giám đốc Khối khách hàng người Hoa

+84 28 3622 6868 ext 3828

hoa.chung@yuantan.com.vn

Phù Vĩnh Quế

Giám đốc chi nhánh Chợ Lớn

+84 28 3622 6868

que.phu@yuantan.com.vn

Nguyễn Việt Quang

Giám đốc chi nhánh Hà Nội

+84 28 3622 6868 ext 3404

quang.nguyen@yuantan.com.vn

Võ Thị Thu Thủy

Giám đốc chi nhánh Bình Dương

+84 28 3622 6868 ext 3505

thuy.vo@yuantan.com.vn

Bùi Quốc Phong

Giám đốc chi nhánh Đồng Nai

+84 28 3622 6868

phong.bui@yuantan.com.vn

Nguyễn Đức Hoàn

Giám đốc trung tâm kinh doanh

Nam Hà Nội

+84 28 3622 6868 ext 3409

hoan.nguyen@yuantan.com.vn



We Create **Fortune**

Appendix A: Important Disclosures

Analyst Certification

Each research analyst primarily responsible for the content of this research report, in whole or in part, certifies that with respect to each security or issuer that the analyst covered in this report: (1) all of the views expressed accurately reflect his or her personal views about those securities or issuers; and (2) no part of his or her compensation was, is, or will be, directly or indirectly, related to the specific recommendations or views expressed by that research analyst in the research report.

Ratings Definitions

BUY: We have a positive outlook on the stock based on our expected absolute or relative return over the investment period. Our thesis is based on our analysis of the company's outlook, financial performance, catalysts, valuation and risk profile. We recommend investors add to their position.

HOLD-Outperform: In our view, the stock's fundamentals are relatively more attractive than peers at the current price. Our thesis is based on our analysis of the company's outlook, financial performance, catalysts, valuation and risk profile.

HOLD-Underperform: In our view, the stock's fundamentals are relatively less attractive than peers at the current price. Our thesis is based on our analysis of the company's outlook, financial performance, catalysts, valuation and risk profile.

SELL: We have a negative outlook on the stock based on our expected absolute or relative return over the investment period. Our thesis is based on our analysis of the company's outlook, financial performance, catalysts, valuation and risk profile. We recommend investors reduce their position.

Under Review: We actively follow the company, although our estimates, rating and target price are under review.

Restricted: The rating and target price have been suspended temporarily to comply with applicable regulations and/or Yuanta policies.

Note: Yuanta research coverage with a Target Price is based on an investment period of 12 months. Greater China Discovery Series coverage does not have a formal 12 month Target Price and the recommendation is based on an investment period specified by the analyst in the report.

Global Disclaimer

© 2018 Yuanta. All rights reserved. The information in this report has been compiled from sources we believe to be reliable, but we do not hold ourselves responsible for its completeness or accuracy. It is not an offer to sell or solicitation of an offer to buy any securities. All opinions and estimates included in this report constitute our judgment as of this date and are subject to change without notice.

This report provides general information only. Neither the information nor any opinion expressed herein constitutes an offer or invitation to make an offer to buy or sell securities or other investments. This material is prepared for general circulation to clients and is not intended to provide tailored investment advice and does not take into account the individual financial situation and objectives of any specific person who may receive this report. Investors should seek financial advice regarding the appropriateness of investing in any securities, investments or investment strategies discussed or recommended in this report. The information contained in this report has been compiled from sources believed to be reliable but no representation or warranty, express or implied, is made as to its accuracy, completeness or correctness. This report is not (and should not be construed as) a solicitation to act as securities broker or dealer in any jurisdiction by any person or company that is not legally permitted to carry on such business in that jurisdiction.

Yuanta research is distributed in the United States only to Major U.S. Institutional Investors (as defined in Rule 15a-6 under the Securities Exchange Act of 1934, as amended and SEC staff interpretations thereof). All transactions by a US person in the securities mentioned in this report must be effected through a registered broker-dealer under Section 15 of the Securities Exchange Act of 1934, as amended. Yuanta research is distributed in Taiwan by Yuanta Securities Investment Consulting. Yuanta research is distributed in Hong Kong by Yuanta Securities (Hong Kong) Co. Limited, which is licensed in Hong Kong by the Securities and Futures Commission for regulated activities, including Type 4 regulated activity (advising on securities). In Hong Kong, this research report may not be redistributed, retransmitted or disclosed, in whole or in part or any form or manner, without the express written