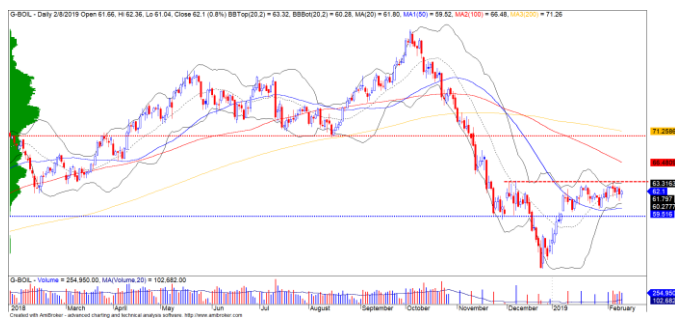


MORNING NOTE – Nhóm Midcaps và Smallcaps có thể sẽ tiếp tục thu hút dòng tiền – SCR 11/02/2019

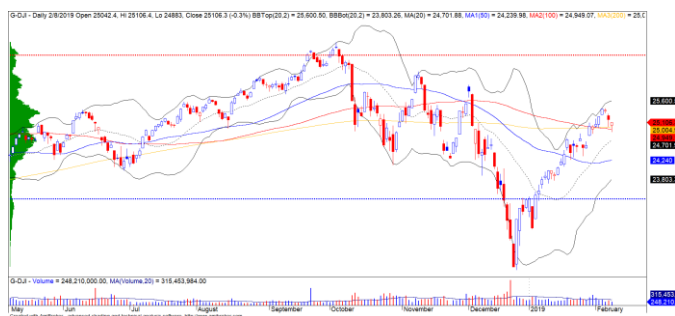
DIỄN BIẾN THỊ TRƯỜNG THẾ GIỚI

Giá dầu Brent có thể tiếp tục đi ngang trong tuần giao dịch mới. Đồng thời, rủi ro cũng có dấu hiệu tăng nhẹ cho thấy khả năng bứt phá khỏi giai đoạn đi ngang vẫn còn thấp. Điểm tiêu cực trong ngắn hạn là chỉ số USD đang xác lập xu hướng tăng ngắn hạn trở lại, điều này sẽ ảnh hưởng tiêu cực lên xu hướng tăng của giá dầu Brent.



Diễn biến giá của giá dầu Brent

TTCK Mỹ tiếp tục lạc quan trong tuần giao dịch vừa qua. Chỉ số Dow Jones vẫn đang giao dịch quanh đường trung bình 100 ngày. Tuy nhiên, theo hệ thống rủi ro của chúng tôi, chỉ số Dow Jones có thể sẽ tiếp tục chịu áp điều chỉnh trong tuần giao dịch tới, nhưng xu hướng ngắn hạn vẫn duy trì ở mức TĂNG.



Diễn biến giá của chỉ số Dow Jones

Các quỹ ETF đã được huy động thêm trong kỳ nghỉ lễ dài của TTCK VN. Đặc biệt, CCQ Van Eck đã huy động thêm 200,000 CCQ, nhưng chịu áp lực điều chỉnh từ TTCK Mỹ nên giá Van Eck đã chững lại xu hướng trong tuần giao dịch vừa qua và đồ thị giá đang phải đối mặt với vùng kháng cự \$16.0/CCQ. Tỷ lệ Premium đã giảm dưới mức 2% cho thấy quỹ này có thể sẽ tạm dừng huy động CCQ trong vài phiên tới.



Diễn biến giá của CCQ Van Eck

Mã	Ngày	Thay đổi (.000)	M/B ước tính (tỷ)	Tỷ lệ Premium
VanEck	08/02	+200	+71	0.69%
DB FTSE	07/02	-	-	0.54%
Ishares MSCI Frontier 100 ETF	08/02	-	-	0.14%
Kim Kindex VN30	08/02	-	-	1.03%
E1VFN30	31/01	-	-	-0.23%



We Create Fortune

DIỄN BIẾN THỊ TRƯỜNG VIỆT NAM

Khối ngoại quay trở lại mua ròng mạnh và chủ yếu tập trung vào giao dịch thỏa thuận ở cổ phiếu SCS. Đồng thời, khối ngoại cũng tập trung giao dịch ở nhóm cổ phiếu VN30, không loại trừ khả năng là hoạt động cơ cấu danh mục của quỹ KINDEX VN30. Ngoài ra, chúng tôi đánh giá đà mua ròng của khối ngoại có thể sẽ giảm so với các phiên trước khi đồng USD có dấu hiệu tăng trở lại và các quỹ ETF có thể sẽ dừng huy động thêm CCQ trong ngắn hạn.



Diễn biến giá của cổ phiếu SCS

Nhóm cổ phiếu Midcaps và Smallcaps tiếp tục tăng mạnh, nhưng khối lượng giao dịch vẫn ở mức thấp. Đồng thời, rủi ro ngắn hạn trên hai chỉ số VNMidcaps và VNSmallcaps vẫn ở mức thấp cho thấy áp lực điều chỉnh sẽ không diễn ra quá lớn và dòng tiền vẫn sẽ chủ yếu tập trung ở nhóm cổ phiếu này khi dật may và thủy sản vẫn là những nhóm ngành đang được hỗ trợ bởi các câu chuyện ngành tích cực trong ngắn hạn.



Diễn biến giá của chỉ số VNMidcaps



We Create **Fortune**

CỔ PHIẾU ĐỘT BIẾN

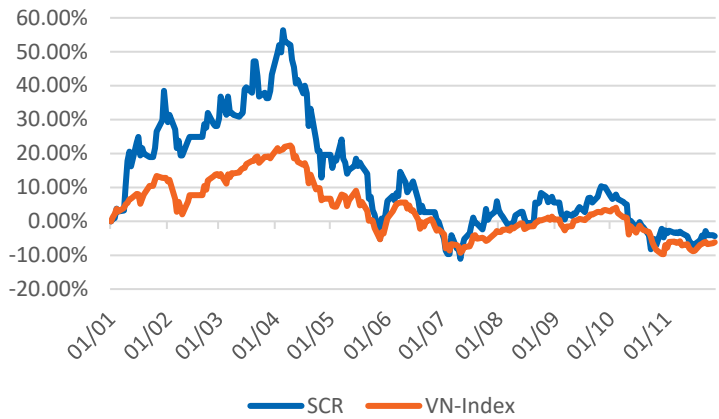
SACOMREAL

Giá đóng cửa 7,600

Sàn: HOSE - Ngành: Bất động sản

DỮ LIỆU CỔ PHIẾU

Vốn hóa thị trường:	2,578	Tỷ VNĐ
SLCP lưu hành:	339,221,486	CP
SLCP niêm yết:	339,222,675	CP
Sở hữu nhà nước:	0%	
Sở hữu nước ngoài:	2%	
EPS cơ bản:	747	VNĐ
P/E (TTM):	10.2x	
P/B (TTM):	0.6x	
ROE (%):	6%	
ROA (%):	2%	
Tỷ suất cổ tức:	0%	



PHÂN TÍCH KỸ THUẬT

Ngưỡng kháng cự ngắn hạn:
Ngưỡng hỗ trợ ngắn hạn:
Xu hướng ngắn hạn (5-10 ngày):
Ngưỡng kháng cự trung hạn:
Ngưỡng hỗ trợ trung hạn:
Xu hướng trung hạn (1-3 tháng):

	Năm 2016	Năm 2017	2019 P
Tăng trưởng DT	388%	138%	
Tăng trưởng LNST	-9%	22%	
Biên LN gộp	37%	30%	
Biên LN ròng	23%	12%	
EPS cơ bản	719	913	
P/E	10.4x	9.5x	

SO SÁNH CÁC DOANH NGHIỆP CÙNG NGÀNH

Tổng số đối thủ: 65

Mã chứng khoán	Vốn hóa TT (Tỷ VNĐ)	Sàn	LNG %	D/E	P/E	P/B
SCR	2,578	HOSE	27.0%	12.0%	10.2x	0.6x
VHM	267,961	HOSE	28.8%	43.8%	17.3x	6.2x
NVL	53,144	HOSE	29.0%	16.9%	15.7x	2.7x
KDH	12,483	HOSE	37.9%	25.2%	14.9x	1.8x
DXG	8,151	HOSE	51.3%	32.4%	6.8x	1.6x
TRUNG BÌNH NGÀNH			28.4%	23.7%	50.1x	5.3x

SCR – Mức Stock Rating ở mức thấp

- Dòng tiền tăng mạnh ở cổ phiếu SCR kể từ giữa tháng 01/2019 đến nay và đồ thị giá có dấu hiệu sẽ bước vào giai đoạn biến động mạnh theo chiều hướng tích cực
- Xu hướng ngắn hạn đã xác lập ở mức TĂNG kể từ phiên 02/01/2019
- Tuy nhiên, theo hệ thống xếp hạng cổ phiếu của chúng tôi, SCR đang giao dịch ở mức Stock Rating là 57 điểm, chúng tôi đánh giá TRUNG TÍNH và khuyến nghị nhà đầu tư chưa nên tham gia vào cổ phiếu này ở vùng giá hiện tại do giai đoạn tích lũy dự báo sẽ còn tiếp diễn và mất nhiều thời gian



We Create Fortune



Diễn biến giá của cổ phiếu SCR



We Create **Fortune**

QUAN ĐIỂM THỊ TRƯỜNG NGẮN HẠN

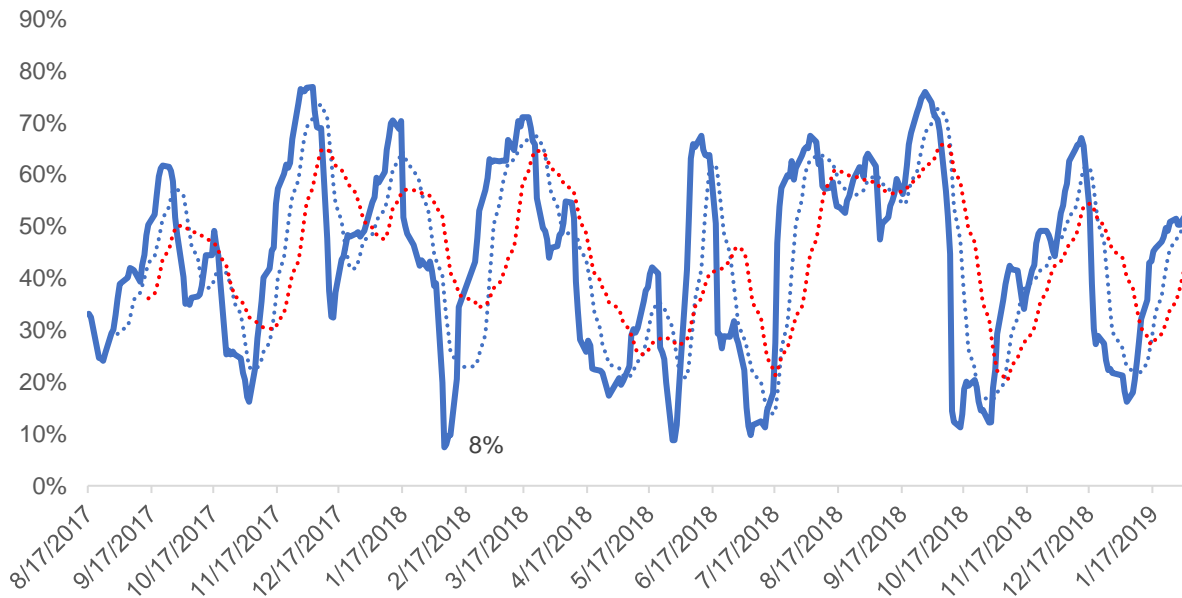
Chúng tôi cho rằng thị trường có thể sẽ tiếp tục tích lũy trong các phiên giao dịch đầu tuần, đặc biệt là nhóm cổ phiếu Largecaps có thể sẽ hồi phục nhẹ để kiểm định dòng tiền sau tết. Đồng thời, dòng tiền vẫn sẽ tập trung ở nhóm Midcaps và Smallcaps trong ngắn hạn. Điểm tích cực chúng tôi nhận thấy dòng tiền của khối ngoại sẽ tiếp tục hỗ trợ cho đà tăng của thị trường khi các quỹ ETF có thể sẽ tiếp tục huy động thêm dòng tiền trong ngắn hạn. Ngoài ra, tỷ trọng cổ phiếu tiếp tục tăng nhẹ cho thấy các nhà đầu tư ngắn hạn vẫn có thể giải ngân mới.

Hệ thống chỉ báo xu hướng của chúng tôi vẫn duy trì mức TĂNG xu hướng ngắn hạn của chỉ số VN-Index với mức cắt lỗ ở mức 900.43 điểm và mức GIẢM xu hướng ngắn hạn của chỉ số HNX-Index với mức kháng cự ở mức 104.80 điểm. Do đó, chúng tôi khuyến nghị các nhà đầu tư ngắn hạn có thể tận dụng nhịp điều chỉnh để gia tăng tỷ trọng cổ phiếu và mở vị thế mua mới với các cổ phiếu đã xác lập xu hướng tăng.

Theo đồ thị tuần, thị trường vẫn chưa thay đổi xu hướng và vẫn duy trì xu hướng GIẢM trên các chỉ số chính. Tuy nhiên, đồ thị giá đang dần hình thành các mô hình đảo chiều trung hạn cho thấy rủi ro trung hạn đã giảm đáng kể và dòng tiền trung hạn cũng đang dần gia tăng trở lại. Đồng thời, tỷ trọng cổ phiếu trung hạn đã tăng dần cho thấy cơ hội giải ngân đã có chiều hướng gia tăng. Do đó, chúng tôi khuyến nghị các nhà đầu tư trung hạn vẫn có thể tiếp tục đứng ngoài thị trường và nếu chấp nhận rủi ro thì có thể xem xét gia tăng dần tỷ trọng cổ phiếu.

Tỷ trọng khuyến nghị ngắn hạn: 52% cổ phiếu/48% tiền mặt.

Tỷ trọng khuyến nghị trung hạn: 26% cổ phiếu/74% tiền mặt.



Biểu đồ tỷ trọng cổ phiếu ngắn hạn

DANH MỤC CÁC CỔ PHIẾU THEO DÕI

- Cổ phiếu xuất hiện tín hiệu MUA ngắn hạn: BHN, DHA, ITD, VFG, VIP
- Cổ phiếu xuất hiện tín hiệu BÁN ngắn hạn: CSM, VIC

We Create **Fortune**

Bảng theo dõi xu hướng của các cổ phiếu được chúng tôi cập nhật trong báo cáo Nhận định thị trường (Báo cáo này sẽ được chúng tôi cập nhật vào mỗi buổi chiều sau giờ giao dịch).

DANH MỤC KHUYẾN NGHỊ NGẮN HẠN

CP	Giá	Xu hướng ngắn hạn	Xu hướng trung hạn	Ngày khuyến nghị MUA	Giao dịch T+	Giá mua ngắn hạn	Mức chốt lỗ ngắn hạn	%Lợi nhuận	Khuyến nghị	Đánh giá rủi ro ngắn hạn
PHR	35,550	TĂNG	TĂNG	17/10/2018	T+82	29,300	33,864	21.33%	NẮM GIỮ	Rủi ro thấp
VGC	19,700	TĂNG	TĂNG	6/11/2018	T+68	16,300	18,798	20.86%	NẮM GIỮ	Rủi ro tăng nhẹ
POW	16,550	TĂNG	TĂNG	20/11/2018	T+58	14,300	16,031	15.73%	NẮM GIỮ	Rủi ro thấp
PPC	22,700	TĂNG	TĂNG	8/1/2019	T+23	18,550	21,413	22.37%	NẮM GIỮ	Rủi ro thấp
TCB	27,200	TĂNG	GIẢM	10/1/2019	T+21	25,800	26,039	5.43%	NẮM GIỮ	Rủi ro thấp
HDG	37,400	TĂNG	TĂNG	10/1/2019	T+21	35,950	35,814	4.03%	NẮM GIỮ	Rủi ro thấp
VHM	80,000	TĂNG	TĂNG	14/1/2019	T+19	76,600	77,847	4.44%	NẮM GIỮ	Rủi ro thấp
QNS	42,400	TĂNG	TĂNG	15/1/2019	T+18	42,000	41,673	0.95%	NẮM GIỮ	Rủi ro thấp
TNG	17,800	TĂNG	TĂNG	16/1/2019	T+17	18,000	16,584	-1.11%	NẮM GIỮ	Rủi ro thấp
DPM	22,400	TĂNG	TĂNG	18/1/2019	T+15	22,750	21,584	-1.54%	NẮM GIỮ	Rủi ro thấp
HT1	15,450	TĂNG	TĂNG	21/1/2019	T+14	14,150	14,592	9.19%	NẮM GIỮ	Rủi ro thấp
DGW	24,000	TĂNG	GIẢM	22/1/2019	T+13	23,300	22,178	3.00%	NẮM GIỮ	Rủi ro thấp
STB	12,400	TĂNG	GIẢM	22/1/2019	T+13	11,700	11,695	5.98%	NẮM GIỮ	Rủi ro thấp
CTG	20,100	TĂNG	GIẢM	23/1/2019	T+12	19,550	19,411	2.81%	NẮM GIỮ	Rủi ro thấp
NLG	26,400	TĂNG	GIẢM	24/1/2019	T+11	26,100	25,357	1.15%	NẮM GIỮ	Rủi ro thấp
VPB	20,050	TĂNG	GIẢM	25/1/2019	T+10	20,200	19,116	-0.74%	NẮM GIỮ	Rủi ro thấp
KBC	14,300	TĂNG	TĂNG	29/1/2019	T+8	14,250	13,530	0.35%	NẮM GIỮ	Rủi ro thấp
PNJ	94,600	TĂNG	GIẢM	29/1/2019	T+8	94,200	91,763	0.42%	NẮM GIỮ	Rủi ro thấp

Chú thích:

- Rủi ro cao: Khi chúng tôi đánh giá ở mức này thì nhà đầu tư nên chuyển từ vị thế NẮM GIỮ sang CHỐT LỜI 1/2 tỷ trọng đang nắm giữ
- Rủi ro tăng nhẹ: Nhà đầu tư có thể tiếp tục NẮM GIỮ và dừng mua
- Rủi ro thấp: Nhà đầu tư có thể tiếp tục NẮM GIỮ hoặc tiếp tục mua vào

DANH MỤC KHUYẾN NGHỊ TRUNG HẠN

Hiện nay, chúng tôi vẫn chưa có khuyến nghị mới.



We Create **Fortune**

CÔNG TY CỔ PHẦN CHỨNG KHOÁN YUANTA VIỆT NAM

Phòng phân tích khối khách hàng cá nhân

Nguyễn Thế Minh

Giám đốc Nghiên cứu Phân tích

+84 28 3622 6868 ext 3826

minh.nguyen@yuanta.com.vn

Quách Đức Khánh

Chuyên viên phân tích cao cấp

+84 28 3622 6868 ext 3833

khanh.quach@yuanta.com.vn

Nguyễn Trịnh Ngọc Hồng

Chuyên viên phân tích

+84 28 3622 6868 ext 3832

hong.nguyen@yuanta.com.vn

Phòng Môi giới khách hàng cá nhân

Nguyễn Thanh Tùng

Giám đốc Môi giới Hội Sở

+84 28 3622 6868 ext 3609

tung.nguyen@yuanta.com.vn

Chung Kim Hoa

Giám đốc Khối khách hàng người Hoa

+84 28 3622 6868 ext 3828

hoa.chung@yuanta.com.vn

Phù Vĩnh Quế

Giám đốc chi nhánh Chợ Lớn

+84 28 3622 6868

que.phu@yuanta.com.vn

Nguyễn Việt Quang

Giám đốc chi nhánh Hà Nội

+84 28 3622 6868 ext 3404

quang.nguyen@yuanta.com.vn

Võ Thị Thu Thủy

Giám đốc chi nhánh Bình Dương

+84 28 3622 6868 ext 3505

thuy.vo@yuanta.com.vn

Bùi Quốc Phong

Giám đốc chi nhánh Đồng Nai

+84 28 3622 6868

phong.bui@yuanta.com.vn

Nguyễn Đức Hoàn

Giám đốc trung tâm kinh doanh

Nam Hà Nội

+84 28 3622 6868 ext 3409

hoan.nguyen@yuanta.com.vn



We Create Fortune

Appendix A: Important Disclosures

Analyst Certification

Each research analyst primarily responsible for the content of this research report, in whole or in part, certifies that with respect to each security or issuer that the analyst covered in this report: (1) all of the views expressed accurately reflect his or her personal views about those securities or issuers; and (2) no part of his or her compensation was, is, or will be, directly or indirectly, related to the specific recommendations or views expressed by that research analyst in the research report.

Ratings Definitions

BUY: We have a positive outlook on the stock based on our expected absolute or relative return over the investment period. Our thesis is based on our analysis of the company's outlook, financial performance, catalysts, valuation and risk profile. We recommend investors add to their position.

HOLD-Outperform: In our view, the stock's fundamentals are relatively more attractive than peers at the current price. Our thesis is based on our analysis of the company's outlook, financial performance, catalysts, valuation and risk profile.

HOLD-Underperform: In our view, the stock's fundamentals are relatively less attractive than peers at the current price. Our thesis is based on our analysis of the company's outlook, financial performance, catalysts, valuation and risk profile.

SELL: We have a negative outlook on the stock based on our expected absolute or relative return over the investment period. Our thesis is based on our analysis of the company's outlook, financial performance, catalysts, valuation and risk profile. We recommend investors reduce their position.

Under Review: We actively follow the company, although our estimates, rating and target price are under review.

Restricted: The rating and target price have been suspended temporarily to comply with applicable regulations and/or Yuanta policies.

Note: Yuanta research coverage with a Target Price is based on an investment period of 12 months. Greater China Discovery Series coverage does not have a formal 12 month Target Price and the recommendation is based on an investment period specified by the analyst in the report.

Global Disclaimer

© 2018 Yuanta. All rights reserved. The information in this report has been compiled from sources we believe to be reliable, but we do not hold ourselves responsible for its completeness or accuracy. It is not an offer to sell or solicitation of an offer to buy any securities. All opinions and estimates included in this report constitute our judgment as of this date and are subject to change without notice.

This report provides general information only. Neither the information nor any opinion expressed herein constitutes an offer or invitation to make an offer to buy or sell securities or other investments. This material is prepared for general circulation to clients and is not intended to provide tailored investment advice and does not take into account the individual financial situation and objectives of any specific person who may receive this report. Investors should seek financial advice regarding the appropriateness of investing in any securities, investments or investment strategies discussed or recommended in this report. The information contained in this report has been compiled from sources believed to be reliable but no representation or warranty, express or implied, is made as to its accuracy, completeness or correctness. This report is not (and should not be construed as) a solicitation to act as securities broker or dealer in any jurisdiction by any person or company that is not legally permitted to carry on such business in that jurisdiction.

Yuanta research is distributed in the United States only to Major U.S. Institutional Investors (as defined in Rule 15a-6 under the Securities Exchange Act of 1934, as amended and SEC staff interpretations thereof). All transactions by a US person in the securities mentioned in this report must be effected through a registered broker-dealer under Section 15 of the Securities Exchange Act of 1934, as amended. Yuanta research is distributed in Taiwan by Yuanta Securities Investment Consulting. Yuanta research is distributed in Hong Kong by Yuanta Securities (Hong Kong) Co. Limited, which is licensed in Hong Kong by the Securities and Futures Commission for regulated activities, including Type 4 regulated activity (advising on securities). In Hong Kong, this research report may not be redistributed, retransmitted or disclosed, in whole or in part or and any form or manner, without the express written