

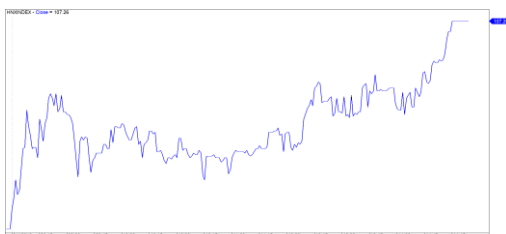
Diễn biến thị trường trong phiên			
Rating	VNI	HNI	UPCOM
Điểm	979.63	107.26	55.68
% ngày	1.47%	1.32%	1.00%
% tuần	-0.94%	0.41%	0.23%
% tháng	7.81%	3.79%	1.59%
% năm	-12.20%	-15.61%	-6.92%
GTGD (Tỷ VND)			
Trong ngày	3,687	436	246
TB 1 tuần	4,761	700	340
TB 1 tháng	4,301	513	315
Khối ngoại (Tỷ VND)			
Mua	495.92	20.51	18.52
Bán	596.31	14.61	15.41
Giá trị ròng	-100.39	5.89	3.11
Độ rộng TT			
Mã Tăng	237	97	164
Mã Giảm	76	59	80
Không Đổi	70	227	611
Chỉ số chính			
P/E	16.41	9.73	16.92
Vốn hóa TT (ngàn tỷ)	3,168	198	973
LS Cổ tức	2.52%	4.05%	4.76%

Nguồn: Bloomberg – YSVN

VNINDEX



HNXINDEX



DIỄN BIẾN THỊ TRƯỜNG

Sắc xanh đã quay lại trên thị trường Châu Á với những chuyển biến tích cực hơn của các chỉ số trong đó có Việt Nam. Ngoại trừ số ít thị trường giảm điểm như Thái Lan và Malaysia thì những thị trường còn lại vẫn giữ vững chỉ số, dẫn đầu là những chỉ số tại Trung Quốc và Nhật Bản.

Sau phiên giao dịch “đỏ” và ảm đạm của ngày hôm qua thì hôm nay (01/03/2019) đã có 1 phiên giao dịch tươi sắc hơn với mức tăng 1.47% của chỉ số VN-Index. Kết thúc phiên giao dịch, chỉ số VN-Index đạt 979.63 điểm, thanh khoản cả sàn hơn 3,600 tỷ đồng thấp hơn nhiều so với trung bình phiên giao dịch tháng 02/2019, Sàn HSX ghi nhận sự tăng điểm khá ấn tượng của VHM, VIC, VCB, GAS, VRE... Tiếp nối sự tăng đột phá của chỉ số VN-Index, chỉ số HNX-Index lên 107.26 điểm tăng 1.32%. Chỉ số Upcom-Index kết thúc phiên chiều cũng tăng 1.01% lên 55.68 điểm. Cổ phiếu tác động nhiều nhất đến từ họ hàng nhà Viettel (VTP và VGI).

Nhìn chung phiên đầu tháng 03 các nhà đầu tư bán ròng nhưng đã giảm đáng kể so với phiên hôm qua, tổng giá trị bán ròng hơn 92 tỷ trên cả 3 sàn. Lượng bán chủ yếu nhóm VN30 như VNM, VJC, VIC, BID. Riêng đối với sàn Hà Nội, khối ngoại vẫn duy trì mua ròng gần 10 tỷ.

NHẬN ĐỊNH THỊ TRƯỜNG

Chúng tôi cho rằng áp lực bán vẫn còn rất lớn và chủ yếu tập trung ở nhóm cổ phiếu Largecaps. Đồng thời, rủi ro ngắn hạn vẫn còn rất lớn và nhịp hồi phục này vẫn chưa thể thay đổi xu hướng tiêu cực hiện tại, dòng tiền cũng sẽ có sự phân hóa khi nhóm cổ phiếu Smallcaps (nhóm đầu cơ) sẽ tiếp tục tăng trong tuần giao dịch tới. Ngoài ra, theo mô hình định lượng, tỷ trọng cổ phiếu hồi phục nhẹ, nhưng không đáng kể cho thấy chiến lược ngắn hạn vẫn là cơ cấu lại danh mục ngắn hạn.

Hệ thống chỉ báo xu hướng của chúng tôi vẫn duy trì mức GIẢM xu hướng ngắn hạn của chỉ số VN-Index và duy trì mức TĂNG xu hướng ngắn hạn của chỉ số HNX-Index với mức cắt lỗ ở mức 105.28 điểm. Do đó, chúng tôi khuyến nghị các nhà đầu tư ngắn hạn nên tiếp tục cơ cấu lại danh mục và hạ tỷ trọng cổ phiếu về mức cân bằng theo mức khuyến nghị.

Theo đồ thị tuần, thị trường có thể sẽ tiếp tục điều chỉnh trong tuần giao dịch tới và bước vào giai đoạn tích lũy với biên độ hẹp. Đồng thời, xu hướng trung hạn vẫn duy trì ở mức TĂNG trên chỉ số VN-Index và duy trì mức GIẢM trên chỉ số HNX-Index. Điểm tích cực là xu hướng trung hạn của chỉ số VN-Smallcaps cũng được nâng từ mức GIẢM lên TĂNG. Do đó, chúng tôi khuyến nghị các nhà đầu tư trung hạn tiếp tục tận dụng nhịp điều chỉnh để gia tăng tỷ trọng cổ phiếu.

Tỷ trọng khuyến nghị ngắn hạn: 57% cổ phiếu/43% tiền mặt.

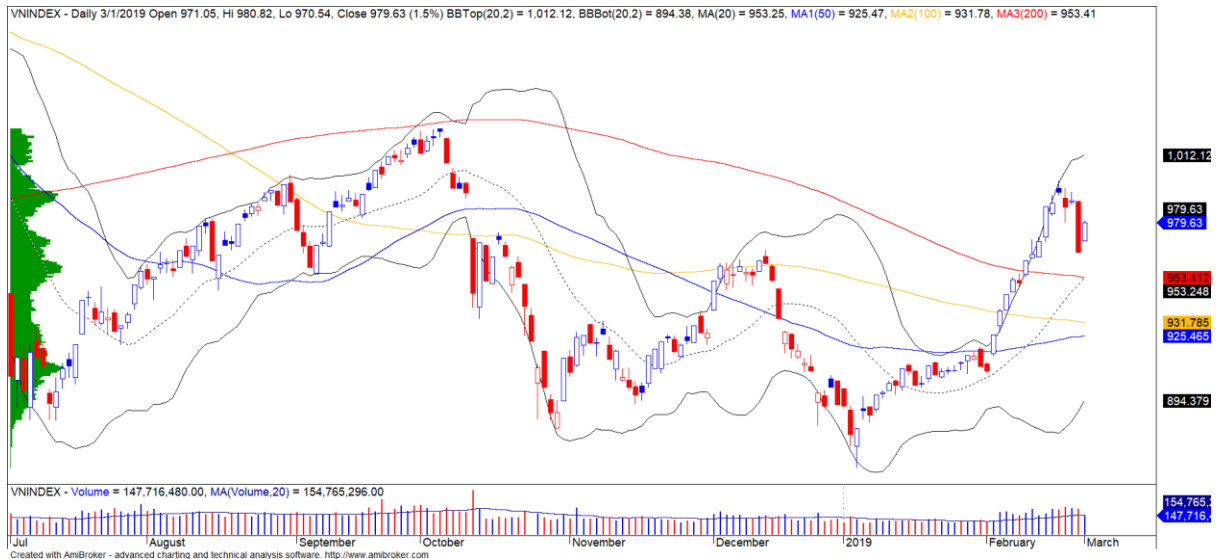
Tỷ trọng khuyến nghị trung hạn: 41% cổ phiếu/59% tiền mặt.

(Bảng đánh giá xu hướng của các cổ phiếu theo dõi được cập nhật ở trang sau).



We Create **Fortune**

BIỂU ĐỒ PHÂN TÍCH KỸ THUẬT



Diễn biến thị trường của chỉ số VN-Index



Diễn biến thị trường của chỉ số HNX-Index

Chỉ số	Xu hướng ngắn hạn	Xu hướng trung hạn	Mức kháng cự 1	Mức kháng cự 2	Mức hỗ trợ 1	Mức hỗ trợ 2
Chỉ số VN-Index	GIẢM	TĂNG	1,000	1,025	960	953
Chỉ số HNX-Index	TĂNG	GIẢM	108	110	105	101
Chỉ số VN30	GIẢM	TĂNG	946	995	900	860
Chỉ số VNMidcaps	TĂNG	TĂNG	1,020	1,079	995	932
Chỉ số VNSmallcaps	TĂNG	TĂNG	815	835	786	769



We Create Fortune

BẢNG THEO DÕI XU HƯỚNG CÁC CỔ PHIẾU

CP	Giá	Xu hướng ngắn hạn	Xu hướng trung hạn	Giá mua ngắn hạn	Mức cắt lỗ ngắn hạn	%LN ngắn hạn tạm tính	Tín hiệu ngắn hạn	Giá mua trung hạn	Mức cắt lỗ trung hạn	%LN trung hạn tạm tính	Tín hiệu trung hạn
AAA	15,400	TĂNG	GIẢM	15,400	14,868	0.00%			16,605		
ACB	30,000	TĂNG	GIẢM	30,200	29,599	-0.66%			33,291		
ACV	87,900	TĂNG	TĂNG	88,300	86,517	-0.45%		90,000	78,184	-2.33%	
ANV	28,050	TĂNG	GIẢM	27,200	27,471	3.13%			31,024		
ASM	8,150	GIẢM	GIẢM		8,614				9,351		
BFC	21,650	GIẢM	GIẢM		22,465				25,187		
BID	32,850	GIẢM	TĂNG		34,761			33,400	29,888	-1.65%	
BMP	54,000	TĂNG	GIẢM	50,800	50,447	6.30%			54,542		
BSR	13,700	TĂNG	GIẢM	13,100	13,581	4.58%			15,250		
BVH	93,700	TĂNG	TĂNG	94,400	92,411	-0.74%		86,000	88,082	8.95%	
BWE	25,400	GIẢM	TĂNG		25,537			20,000	22,133	27.00%	
CEO	13,500	TĂNG	GIẢM	13,500	13,076	0.00%			14,755		
CHP	23,000	TĂNG	TĂNG	21,450	22,318	7.23%		23,000	20,825	0.00%	
CII	23,250	TĂNG	GIẢM	24,550	22,663	-5.30%			25,832		
CMX	16,000	GIẢM	TĂNG		17,487			5,910	13,022	170.73%	
CSM	14,600	GIẢM	TĂNG		15,214			14,390	13,911	1.46%	
CTD	134,200	GIẢM	GIẢM		139,941				152,745		
CTG	20,800	TĂNG	GIẢM	19,550	20,277	6.39%			22,209		
CTI	25,600	GIẢM	TĂNG		25,837			26,850	23,186	-4.66%	
CVT	23,200	TĂNG	TĂNG	19,900	22,197	16.58%		22,550	19,525	2.88%	
DCM	8,990	TĂNG	GIẢM	9,200	8,877	-2.28%			9,978		
DGC	43,000	TĂNG	GIẢM	44,000	41,659	-2.27%			47,020		
DGW	23,200	TĂNG	GIẢM	23,300	23,125	-0.43%			25,127		
DHA	34,400	TĂNG	TĂNG	32,250	31,984	6.67%		29,100	28,741	18.21%	
DHC	35,200	TĂNG	TĂNG	32,700	32,821	7.65%		35,200	34,601	0.00%	MUA
DHG	119,000	TĂNG	TĂNG	77,500	109,166	53.55%		93,000	85,322	27.96%	
DIG	16,450	TĂNG	GIẢM	16,000	15,589	2.81%			16,496		
DPG	47,500	TĂNG	GIẢM	46,800	44,254	1.50%			52,441		
DPM	20,450	GIẢM	TĂNG		21,693			19,400	19,804	5.41%	
DPR	40,450	TĂNG	TĂNG	32,600	38,448	24.08%		35,950	35,774	12.52%	
DQC	27,000	TĂNG	TĂNG	27,700	25,803	-2.53%		31,000	26,186	-12.90%	
DRC	22,300	TĂNG	GIẢM	22,200	21,363	0.45%			24,379		
DXG	24,950	TĂNG	GIẢM	24,700	23,916	1.01%			26,665		
EIB	17,300	TĂNG	TĂNG	17,800	16,435	-2.81%		14,700	16,280	17.69%	
FCN	14,950	TĂNG	GIẢM	13,900	13,996	7.55%			15,658		
FMC	29,400	GIẢM	TĂNG		31,028			24,700	27,888	19.03%	
FPT	44,600	GIẢM	GIẢM		46,153				45,324		
GAS	100,000	TĂNG	GIẢM	89,900	95,864	11.23%			100,384		
GEX	24,700	TĂNG	TĂNG	22,600	24,138	9.29%		24,700	24,673	0.00%	MUA
GIL	39,800	GIẢM	TĂNG		40,745			39,000	35,350	2.05%	

We Create Fortune

GMD	27,700	TĂNG	GIẢM	27,500	27,122	0.73%		29,123		
GTN	15,000	TĂNG	TĂNG	10,400	13,189	44.23%		15,000	11,796	0.00% MUA
HAG	5,650	TĂNG	TĂNG	5,080	5,379	11.22%		5,650	5,603	0.00% MUA
HAX	16,800	TĂNG	GIẢM	17,200	16,310	-2.33%			17,965	
HBC	20,250	TĂNG	TĂNG	16,800	18,707	20.54%		20,250	19,374	0.00% MUA
HCM	29,400	GIẢM	TĂNG		31,565			28,000	22,523	5.00%
HDB	30,400	TĂNG	GIẢM	31,000	29,573	-1.94%			33,267	
HDC	14,200	GIẢM	GIẢM		14,618				14,709	
HDG	40,700	TĂNG	TĂNG	35,950	37,391	13.21%		37,400	32,495	8.82%
HNG	15,850	TĂNG	GIẢM	15,100	14,971	4.97%			16,554	
HPG	34,250	TĂNG	TĂNG	29,500	32,821	16.10%		33,900	27,792	1.03%
HSG	9,300	TĂNG	TĂNG	6,860	8,298	35.57%		9,300	8,479	0.00% MUA
HT1	15,900	TĂNG	TĂNG	14,150	15,179	12.37%		14,800	13,681	7.43%
HUT	3,700	GIẢM	GIẢM		3,753				4,302	
HVN	40,500	GIẢM	TĂNG		40,638			39,000	34,635	3.85%
KBC	14,800	TĂNG	TĂNG	14,250	14,191	3.86%		13,450	13,032	10.04%
KDH	31,000	TĂNG	TĂNG	31,200	30,390	-0.64%		33,000	28,037	-6.06%
KSB	28,900	TĂNG	TĂNG	26,300	25,648	9.89%		28,900	27,640	0.00% MUA
LCG	10,200	TĂNG	TĂNG	8,230	9,384	23.94%		9,200	7,868	10.87%
LDG	14,000	GIẢM	GIẢM		14,861				16,835	
LHG	19,500	GIẢM	GIẢM		20,203				20,947	
LPB	9,000	TĂNG	GIẢM	9,100	8,687	-1.10%			9,825	
LSS	6,030	GIẢM	GIẢM		6,394				7,260	
MBB	21,800	GIẢM	TĂNG		22,517			21,850	19,807	-0.23%
MPC	45,600	GIẢM	TĂNG		48,725			47,500	39,995	-4.00%
MSN	89,000	TĂNG	TĂNG	82,300	87,131	8.14%		89,000	88,530	0.00% MUA
MSR	19,000	GIẢM	GIẢM		19,914				20,804	
MWG	87,500	GIẢM	GIẢM		90,680				92,376	
NDN	12,000	TĂNG	GIẢM	12,500	11,773	-4.00%			13,356	
NKG	7,700	TĂNG	GIẢM	6,580	7,383	17.02%			7,821	
NLG	26,700	TĂNG	GIẢM	26,100	26,163	2.30%			28,488	
NT2	29,200	GIẢM	TĂNG		29,807			25,900	26,915	12.74%
NTL	17,800	GIẢM	TĂNG		19,506			10,450	16,285	70.33%
NVL	59,200	GIẢM	GIẢM		61,807				63,950	
OIL	14,700	GIẢM	GIẢM		15,202				16,188	
PAC	37,000	GIẢM	GIẢM		37,535				40,378	
PC1	23,900	GIẢM	GIẢM		24,531				25,195	
PDR	26,200	TĂNG	GIẢM	26,150	25,744	0.19%			27,684	
PHR	45,400	TĂNG	TĂNG	29,300	41,994	54.95%		24,000	34,587	89.17%
PLX	58,600	GIẢM	GIẢM		59,432				60,986	
PNJ	98,500	GIẢM	GIẢM		101,001				101,983	
POW	16,700	GIẢM	TĂNG		17,085			16,550	14,933	0.91%
PPC	24,000	TĂNG	TĂNG	18,550	22,899	29.38%		19,700	21,245	21.83%
PTB	63,500	TĂNG	TĂNG	60,200	60,097	5.48%		64,000	56,808	-0.78%
PVD	17,450	TĂNG	GIẢM	15,500	16,740	12.58%			17,923	
PVI	35,300	TĂNG	TĂNG	32,900	32,654	7.29%		33,000	30,368	6.97%



We Create Fortune

PVS	21,100	TĂNG	TĂNG	18,900	19,710	11.64%		21,100	20,919	0.00%	MUA
PXS	4,000	GIẢM	GIẢM		4,042				4,874		
QNS	43,200	GIẢM	TĂNG		43,539			41,500	3,468	4.10%	
REE	33,050	GIẢM	TĂNG		34,730			35,100	30,633	-5.84%	
SAB	242,000	GIẢM	TĂNG		250,926			245,000	227,704	-1.22%	
SAM	7,390	TĂNG	TĂNG	7,090	7,245	4.23%		7,400	6,782	-0.14%	
SCR	7,490	GIẢM	GIẢM		7,687				8,128		
SHI	8,370	TĂNG	TĂNG	6,850	8,067	22.19%		6,990	7,199	19.74%	
SJS	21,700	TĂNG	TĂNG	18,800	20,682	15.43%		18,100	18,742	19.89%	
SKG	14,850	GIẢM	GIẢM		15,371				17,457		
SSI	28,200	TĂNG	GIẢM	26,900	27,661	4.83%			29,029		
STB	12,650	GIẢM	TĂNG		13,170			13,000	11,486	-2.69%	
TCB	26,600	GIẢM	GIẢM		27,870				N/A		
TCM	32,900	TĂNG	TĂNG	24,350	28,856	35.11%		28,000	24,233	17.50%	
TDH	11,650	TĂNG	TĂNG	10,300	10,569	13.11%		11,650	11,264	0.00%	MUA
TLH	5,430	TĂNG	GIẢM	5,000	4,863	8.60%			5,686		
TNG	20,700	TĂNG	TĂNG	18,000	18,340	15.00%		12,000	15,917	72.50%	
VCB	62,200	GIẢM	TĂNG		64,091			62,000	54,738	0.32%	
VCG	28,200	TĂNG	TĂNG	25,100	26,549	12.35%		19,200	21,527	46.88%	
VFG	38,050	GIẢM	TĂNG		38,487			34,394	34,815	10.63%	
VGC	21,600	TĂNG	TĂNG	16,300	20,356	32.52%		19,100	17,592	13.09%	
VGT	12,000	TĂNG	GIẢM	11,600	11,433	3.45%			13,091		
VHC	96,000	TĂNG	GIẢM	97,200	92,005	-1.23%			105,200		
VHM	91,000	GIẢM	TĂNG		95,806			80,000	77,013	13.75%	
VIB	18,600	TĂNG	GIẢM	18,000	18,407	3.33%			19,666		
VIC	115,100	TĂNG	TĂNG	109,100	112,845	5.50%		112,000	103,378	2.77%	
VIP	7,350	TĂNG	TĂNG	7,000	7,104	5.00%		7,350	6,632	0.00%	
VJC	120,000	GIẢM	GIẢM		125,760				130,367		
VND	17,500	TĂNG	GIẢM	16,800	17,063	4.17%			18,694		
VNG	21,800	TĂNG	TĂNG	18,301	21,399	19.12%		16,008	20,392	36.18%	
VNM	141,400	GIẢM	TĂNG		151,324			140,200	131,810	0.86%	
VPB	20,900	TĂNG	GIẢM	20,200	20,577	3.47%			22,887		
VPI	40,900	GIẢM	GIẢM		41,972				43,124		
VRC	17,300	GIẢM	GIẢM		18,159				19,388		
VRE	34,000	TĂNG	TĂNG	30,400	32,945	11.84%		35,000	28,512	-2.86%	
VSC	43,500	TĂNG	GIẢM	42,700	43,004	1.87%			45,128		



We Create Fortune

Sàn GDCK TPHCM (HSX)

	Điểm	Chg%
VNI	979.63	1.47%
VN30	915.32	1.14%
VN Mid	1,018.55	1.26%
VN Small	803.18	1.51%

Sàn GDCK Hà Nội (HSX)

	Điểm	Chg%
HNI	107.26	1.32%
HN30	198.08	1.99%
VNX AllSh	889.60	1.28%

Sàn GDCK UPCoM (UPCoM)

	Điểm	Chg%
UPCoM	55.68	1.00%

GDKN	GTGD (tỷ VND)	
Mua	495.92	
Bán	596.31	
GT rỗng	(100.39)	

GDKN	GTGD (tỷ VND)	
Mua	20.51	
Bán	14.61	
GT rỗng	5.89	

GDKN	GTGD (tỷ VND)	
Mua	18.52	
Bán	15.41	
GT rỗng	3.11	

Mã tăng lớn nhất*	Giá trị thay đổi (VND)	Chg%
GMC	3000	6.99%
TCM	2150	6.99%
TDH	750	6.88%
HSG	590	6.77%
FIT	180	6.77%

Mã tăng lớn nhất*	Giá trị thay đổi (VND)	Chg%
TNG	1800	9.52%
PVX	100	7.14%
TAR	1600	6.18%
PVI	1500	4.44%
VGC	900	4.35%

Mã tăng lớn nhất*	Giá trị thay đổi (VND)	Chg%
VGI	2800	14.66%
CTR	1200	6.28%
VGT	500	4.35%
VEA	1100	2.23%
HVN	700	1.76%

Mã giảm lớn nhất*	Giá trị thay đổi (VND)	Chg%
LIX	-2700	-5.66%
CII	-750	-3.13%
NBB	-500	-2.78%
PVT	-300	-1.73%
ROS	-500	-1.44%

Mã giảm lớn nhất*	Giá trị thay đổi (VND)	Chg%
NVB	-100	-1.16%

Mã giảm lớn nhất*	Giá trị thay đổi (VND)	Chg%
BSR	-100	-0.72%

*GTVH > 500 tỷ đồng, GTDG >1.5 tỷ đồng

GTVH cao nhất	Tỷ đồng	
VIC	363,845	
VHM	293,082	
VNM	245,713	
VCB	224,387	
GAS	187,950	

GTVH cao nhất	Tỷ đồng	
ACB	37,041	
VCG	12,147	
VCS	10,506	
PVS	9,751	
VGC	9,281	

GTVH cao nhất	Tỷ đồng	
ACV	191,450	
VEA	65,524	
MCH	64,957	
HVN	56,509	
VGI	42,962	

KLGD nhiều nhất	Giá trị	TB 30 ngày
HSG	7,586,950	4,866,082
ROS	7,444,630	3,847,761
FLC	6,104,160	7,942,036
HAG	5,420,770	5,433,917
GTN	5,373,660	3,077,913

KLGD nhiều nhất	Giá trị	TB 30 ngày
SHB	4,038,591	5,354,560
PVS	3,396,093	4,070,383
VGC	3,335,620	4,841,994
TNG	2,766,193	1,058,692
ART	2,019,051	1,501,581

KLGD nhiều nhất	Giá trị	TB 30 ngày
VGT	1,617,820	2,900,641
BSR	1,591,859	1,529,367
VGI	1,469,960	291,260
HVN	1,231,293	836,598
PXL	1,179,240	88,537

Nguồn: Bloomberg & YSVN

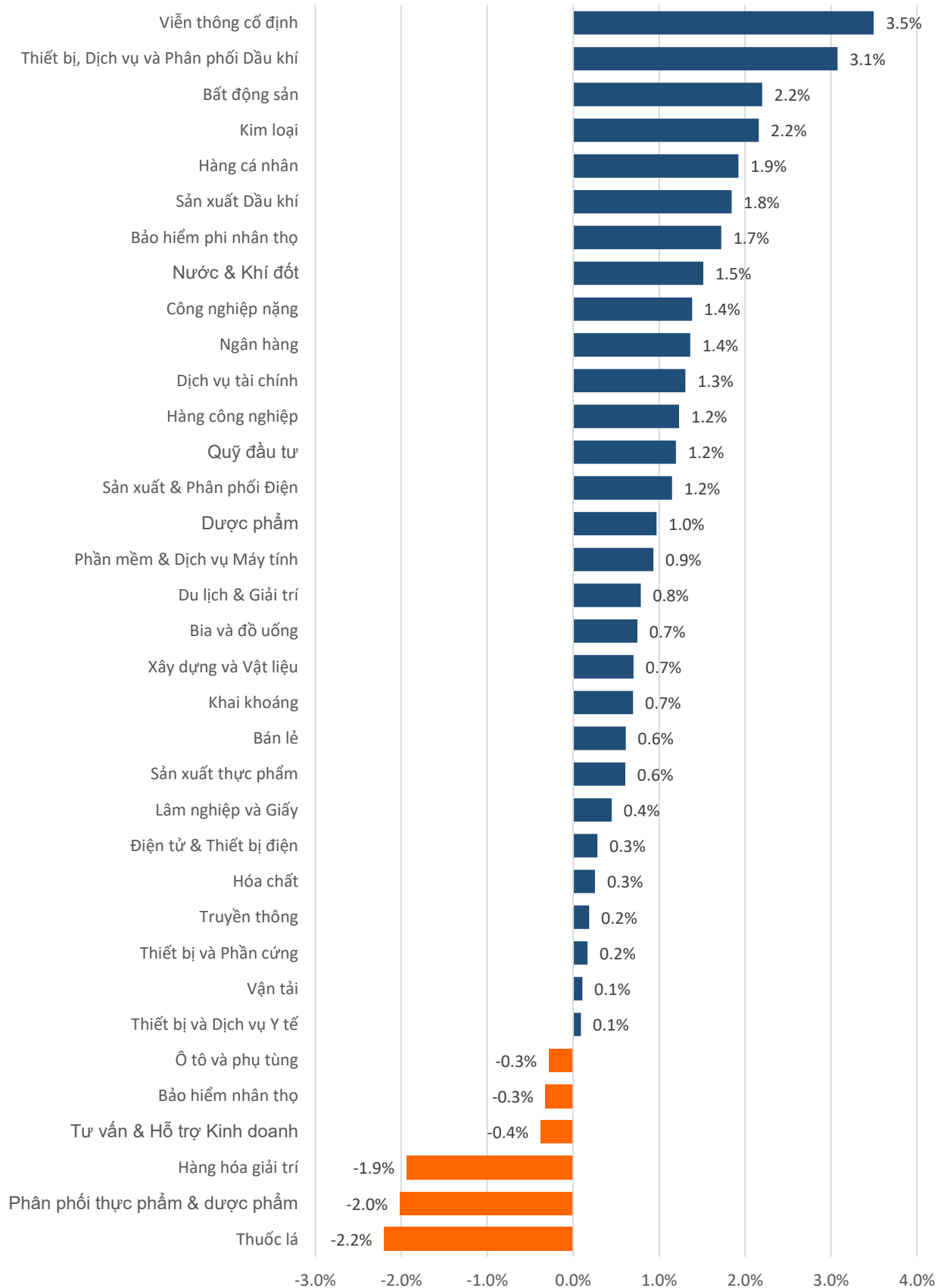
Nguồn: Bloomberg & YSVN

Nguồn: Bloomberg & YSVN



We Create **Fortune**

DIỄN BIẾN GIAO DỊCH CÁC NHÓM NGÀNH



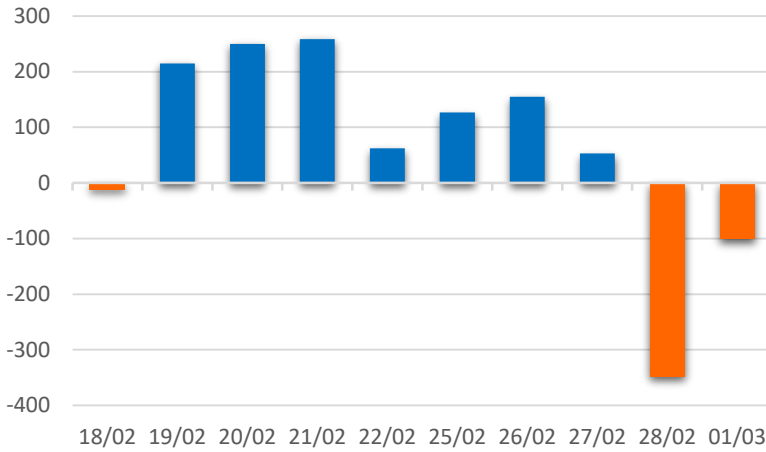
Nguồn: FiinPro – YSVN



We Create **Fortune**

THỐNG KÊ GIAO DỊCH KHỐI NGOẠI

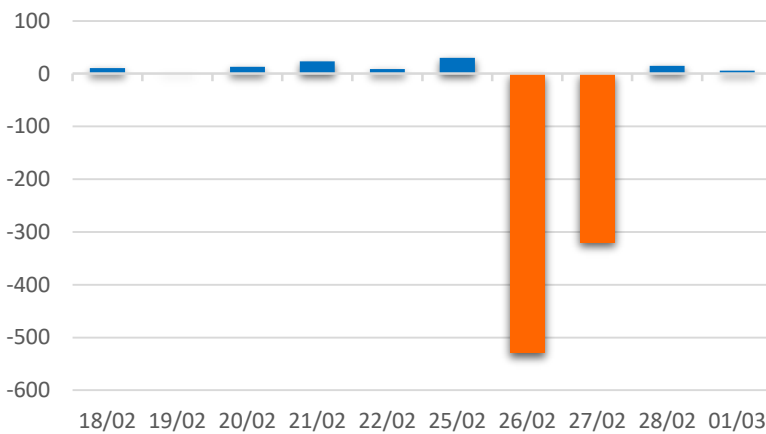
Diễn biến Mua/Bán ròng Khối ngoại HSX



Mã CK	Giá trị mua ròng (tr. VND)	Mã CK	Giá trị Bán ròng (tr. VND)
HPG	35,563	VNM	66,775
VCB	15,306	VJC	53,390
NVL	11,485	NBB	39,308
POW	11,371	VIC	20,564
VHM	6,758	BID	9,879

TOP 5 Cổ phiếu khối ngoại Mua/Bán trên sàn HSX

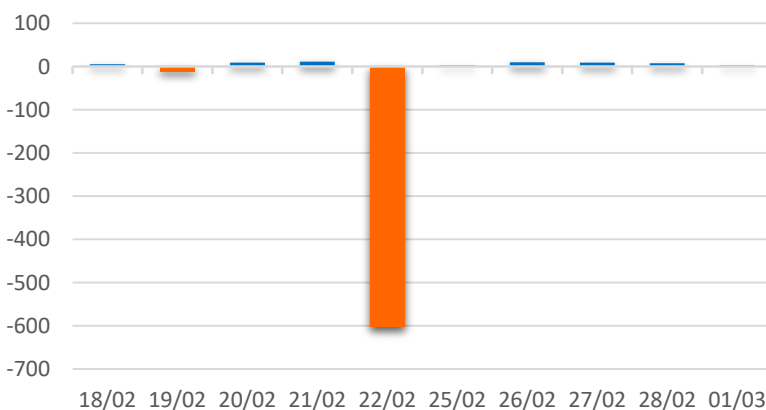
Diễn biến Mua/Bán ròng Khối ngoại HNX



Mã CK	Giá trị mua ròng (tr. VND)	Mã CK	Giá trị Bán ròng (tr. VND)
PVS	16,660	VGC	8,675
IDV	120	VGS	529
VIG	104	HLD	392
APS	96	PLC	287
PPS	74	LAS	256

TOP 5 Cổ phiếu khối ngoại Mua/Bán trên sàn HNX

Diễn biến Mua/Bán ròng Khối ngoại
UPCOM



Mã CK	Giá trị mua ròng (tr. VND)	Mã CK	Giá trị Bán ròng (tr. VND)
QNS	8,074	ACV	3,040
VTP	622	VEA	1,156
VGG	561	HVN	1,067
BWS	92	VGI	969
VAV	39	VLC	83

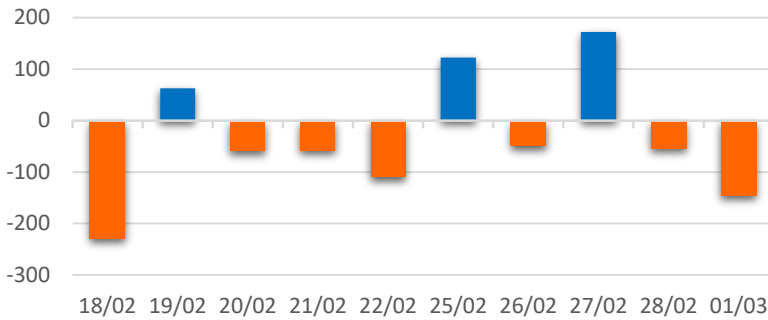
TOP 5 Cổ phiếu khối ngoại Mua/Bán trên sàn UPCoM



We Create **Fortune**

THỐNG KÊ GIAO DỊCH TỰ DOANH

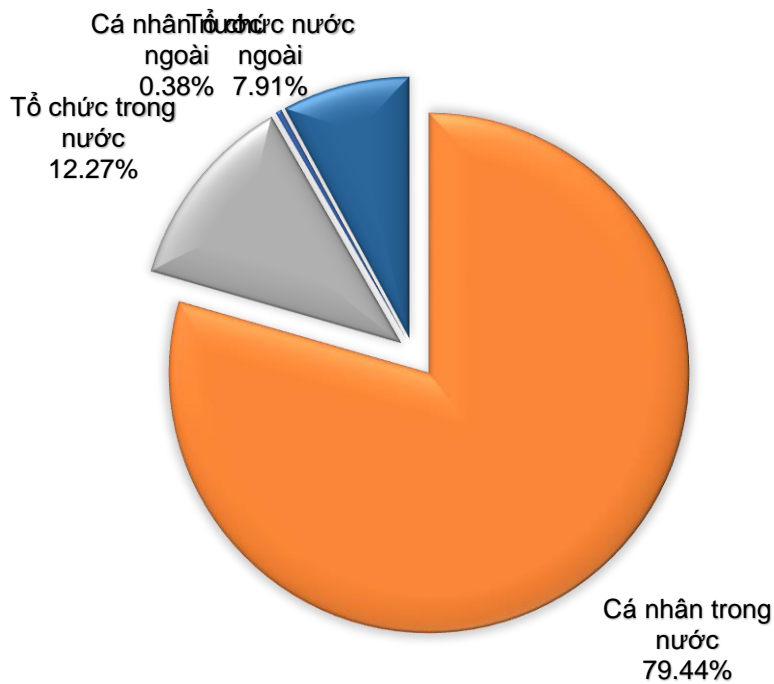
Giá trị giao dịch tự doanh mua/bán ròng
(tỷ đồng)



Mã CK	Giá trị đặt mua (tr. VND)	Mã CK	Giá trị đặt bán (tr. VND)
VHM	100,765	VHM	110,906
VIC	16,551	VIC	91,079
PLX	5,805	HPG	12,268
HBC	5,439	MBB	6,629
E1VFN30	2,919	TCB	6,618

Top 5 các mã đạt GDTD lớn nhất

CƠ CẤU THỊ TRƯỜNG CHỨNG KHOÁN VIỆT NAM

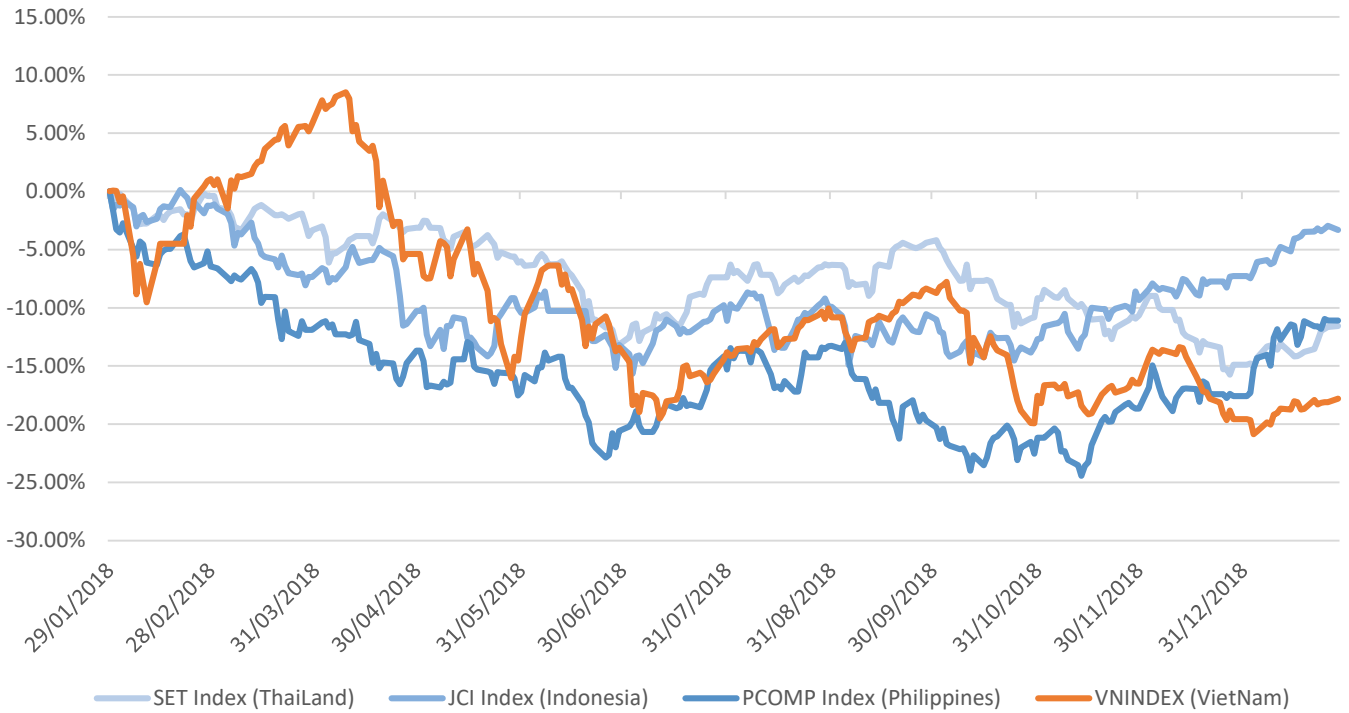


Nguồn: FiinPro – YSVN



We Create Fortune

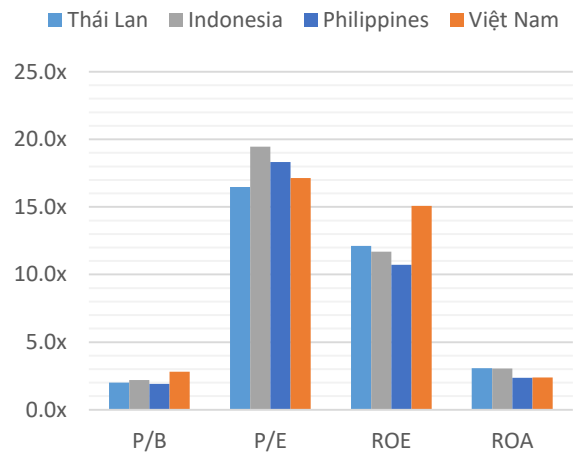
Diễn biến các thị trường trong khu vực



Dữ liệu thị trường các quốc gia trong khu vực

		Thái Lan	Indonesia	Philippines	Việt Nam
P/B		2.0x	2.2x	1.9x	2.8x
P/E		16.5x	19.5x	18.3x	17.1x
ROE	%	12.11	11.70	10.72	15.08
ROA	%	3.08	3.04	2.36	2.38
Vốn hóa	Tỷ USD	519.50	431.00	164	137.00
GTGD	Triệu USD	1.40	0.28	0.05	0.15
LS cổ tức	%	3.16	2.33	1.65	2.11

Nguồn: Bloomberg & YSVN





We Create **Fortune**

CÔNG TY CỔ PHẦN CHỨNG KHOÁN YUANTA VIỆT NAM

Phòng phân tích khối khách hàng cá nhân

Nguyễn Thế Minh

Giám đốc Nghiên cứu Phân tích

+84 28 3622 6868 ext 3826

minh.nguyen@yuanta.com.vn

Quách Đức Khánh

Chuyên viên phân tích cao cấp

+84 28 3622 6868 ext 3833

khanh.quach@yuanta.com.vn

Nguyễn Trịnh Ngọc Hồng

Chuyên viên phân tích

+84 28 3622 6868 ext 3832

hong.nguyen@yuanta.com.vn

Phòng Môi giới khách hàng cá nhân

Nguyễn Thanh Tùng

Giám đốc Môi giới Hội Sở

+84 28 3622 6868 ext 3609

tung.nguyen@yuanta.com.vn

Chung Kim Hoa

Giám đốc Khối khách hàng người Hoa

+84 28 3622 6868 ext 3828

hoa.chung@yuanta.com.vn

Phù Vĩnh Quế

Giám đốc chi nhánh Chợ Lớn

+84 28 3622 6868

que.phu@yuanta.com.vn

Nguyễn Việt Quang

Giám đốc chi nhánh Hà Nội

+84 28 3622 6868 ext 3404

quang.nguyen@yuanta.com.vn

Võ Thị Thu Thủy

Giám đốc chi nhánh Bình Dương

+84 28 3622 6868 ext 3505

thuy.vo@yuanta.com.vn

Bùi Quốc Phong

Giám đốc chi nhánh Đồng Nai

+84 28 3622 6868

phong.bui@yuanta.com.vn

Nguyễn Đức Hoàn

Giám đốc trung tâm kinh doanh

Nam Hà Nội

+84 28 3622 6868 ext 3409

hoan.nguyen@yuanta.com.vn



We Create **Fortune**

Appendix A: Important Disclosures

Analyst Certification

Each research analyst primarily responsible for the content of this research report, in whole or in part, certifies that with respect to each security or issuer that the analyst covered in this report: (1) all of the views expressed accurately reflect his or her personal views about those securities or issuers; and (2) no part of his or her compensation was, is, or will be, directly or indirectly, related to the specific recommendations or views expressed by that research analyst in the research report.

Ratings Definitions

BUY: We have a positive outlook on the stock based on our expected absolute or relative return over the investment period. Our thesis is based on our analysis of the company's outlook, financial performance, catalysts, valuation and risk profile. We recommend investors add to their position.

HOLD-Outperform: In our view, the stock's fundamentals are relatively more attractive than peers at the current price. Our thesis is based on our analysis of the company's outlook, financial performance, catalysts, valuation and risk profile.

HOLD-Underperform: In our view, the stock's fundamentals are relatively less attractive than peers at the current price. Our thesis is based on our analysis of the company's outlook, financial performance, catalysts, valuation and risk profile.

SELL: We have a negative outlook on the stock based on our expected absolute or relative return over the investment period. Our thesis is based on our analysis of the company's outlook, financial performance, catalysts, valuation and risk profile. We recommend investors reduce their position.

Under Review: We actively follow the company, although our estimates, rating and target price are under review.

Restricted: The rating and target price have been suspended temporarily to comply with applicable regulations and/or Yuanta policies.

Note: Yuanta research coverage with a Target Price is based on an investment period of 12 months. Greater China Discovery Series coverage does not have a formal 12 month Target Price and the recommendation is based on an investment period specified by the analyst in the report.

Global Disclaimer

© 2018 Yuanta. All rights reserved. The information in this report has been compiled from sources we believe to be reliable, but we do not hold ourselves responsible for its completeness or accuracy. It is not an offer to sell or solicitation of an offer to buy any securities. All opinions and estimates included in this report constitute our judgment as of this date and are subject to change without notice.

This report provides general information only. Neither the information nor any opinion expressed herein constitutes an offer or invitation to make an offer to buy or sell securities or other investments. This material is prepared for general circulation to clients and is not intended to provide tailored investment advice and does not take into account the individual financial situation and objectives of any specific person who may receive this report. Investors should seek financial advice regarding the appropriateness of investing in any securities, investments or investment strategies discussed or recommended in this report. The information contained in this report has been compiled from sources believed to be reliable but no representation or warranty, express or implied, is made as to its accuracy, completeness or correctness. This report is not (and should not be construed as) a solicitation to act as securities broker or dealer in any jurisdiction by any person or company that is not legally permitted to carry on such business in that jurisdiction.

Yuanta research is distributed in the United States only to Major U.S. Institutional Investors (as defined in Rule 15a-6 under the Securities Exchange Act of 1934, as amended and SEC staff interpretations thereof). All transactions by a US person in the securities mentioned in this report must be effected through a registered broker-dealer under Section 15 of the Securities Exchange Act of 1934, as amended. Yuanta research is distributed in Taiwan by Yuanta Securities Investment Consulting. Yuanta research is distributed in Hong Kong by Yuanta Securities (Hong Kong) Co. Limited, which is licensed in Hong Kong by the Securities and Futures Commission for regulated activities, including Type 4 regulated activity (advising on securities). In Hong Kong, this research report may not be redistributed, retransmitted or disclosed, in whole or in part or in any form or manner, without the express written