

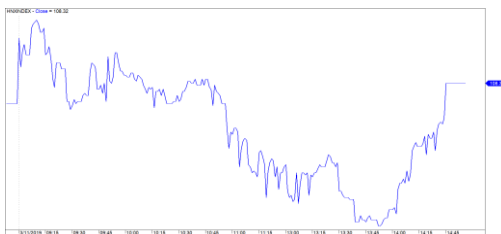
Diễn biến thị trường trong phiên			
Rating	VNI	HNI	UPCOM
Điểm	984.60	108.32	56.04
% ngày	-0.07%	0.09%	0.18%
% tuần	-0.94%	-0.19%	0.00%
% tháng	6.32%	2.92%	0.77%
% năm	-12.36%	-15.10%	-8.69%
GTGD (Tỷ VND)			
Trong ngày	3,596	508	242
TB 1 tuần	4,514	640	289
TB 1 tháng	4,419	568	315
Khối ngoại (Tỷ VND)			
Mua	600.70	25.53	12.02
Bán	594.70	39.26	9.49
Giá trị ròng	5.99	-13.73	2.53
Độ rộng TT			
Mã Tăng	157	69	141
Mã Giảm	150	85	110
Không Đổi	78	228	604
Chỉ số chính			
P/E	16.75	10.15	17.15
Vốn hóa TT (ngàn tỷ)	3,232	203	991
LS Cổ tức	2.97%	4.06%	4.73%

Nguồn: Bloomberg – YSVN

VNINDEX



HNXINDEX



DIỄN BIẾN THỊ TRƯỜNG

Sau phiên giảm mạnh cuối tuần vừa qua, tại thị trường Châu Á có sự hồi phục nhẹ khi sắc xanh chiếm đa số. Tại Nhật Bản, Trung Quốc, Hong Kong... có mức tăng khá tốt tuy nhiên vẫn có nhiều thị trường vẫn chịu giảm điểm cuối phiên như Ấn Độ, Malaysia và Việt Nam.

Vào cuối phiên chiều dòng tiền có quay lại với thị trường tuy nhiên trong phiên ATC cổ phiếu VHM giảm mạnh khiến chỉ số quay đầu giảm sát mức tham chiếu là 984.6 điểm. Riêng đối với các chỉ số ở sàn Hà Nội vẫn giữ được sắc xanh vào cuối phiên, tuy nhiên mức tăng không đáng kể ở cả 2 chỉ số. Thanh khoản có sự giảm sút mạnh trên tất cả chỉ số, so với mức trung bình tháng 02/2019, tổng giá trị giao dịch khoảng 4,700 tỷ đồng.

Ngoại trừ VHM, VIC và VRE vẫn có mức tăng khá tốt cũng với những mã như NVL và VNM đã giúp chỉ số không giảm quá sâu. Nhóm cổ phiếu khu công nghiệp được dòng tiền chảy mạnh vào như ITA, LHG, KBC. Cổ phiếu YEG đã có 6 phiên giảm sàn liên tiếp khi những thông tin tiêu cực từ thỏa thuận của công ty với Youtube chưa đưa ra được giải pháp.

Khối ngoại trong phiên giao dịch không nhiều với tổng lượng giao dịch chỉ chiếm tỷ lệ 17% so với toàn thị trường. Khối ngoại liên tục duy trì mua vào CCQ E1VFN30. Ngoài ra còn có VRE, NVL, MSN, SSI.

NHẬN ĐỊNH THỊ TRƯỜNG

Chúng tôi cho rằng thị trường có thể sẽ tiếp tục giảm về vùng 970 – 980 điểm của chỉ số VN-Index. Đồng thời, thị trường có thể sẽ bước vào giai đoạn tích lũy và dòng tiền sẽ có sự phân hóa giữa các nhóm cổ phiếu trong những phiên giao dịch tới, đặc biệt chúng tôi đánh giá mức độ thanh khoản của thị trường có thể sẽ vẫn ở mức thấp khi đây là tuần cơ cấu danh mục của hai quỹ ETF. Ngoài ra, tỷ trọng cổ phiếu tiếp tục giảm nhẹ cho thấy chiến lược ngắn hạn chủ yếu vẫn là cơ cấu lại danh mục theo hướng giảm tỷ trọng cổ phiếu.

Hệ thống chỉ báo xu hướng của chúng tôi vẫn duy trì mức GIẢM xu hướng ngắn hạn của chỉ số VN-Index với mức kháng cự ở mức 999.54 điểm và mức TĂNG xu hướng ngắn hạn của chỉ số HNX-Index với mức cắt lỗ ở mức 106.49 điểm. Do đó, chúng tôi khuyến nghị các nhà đầu tư ngắn hạn có thể tận dụng nhịp hồi phục để hạ tỷ trọng cổ phiếu và cơ cấu lại danh mục.

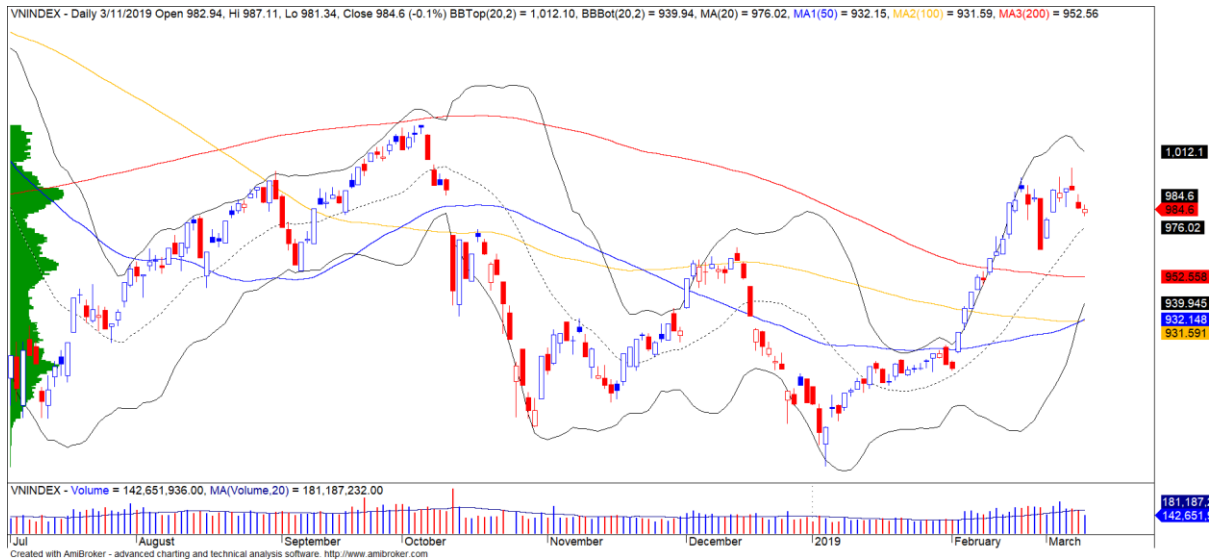
Tỷ trọng khuyến nghị ngắn hạn: 68% cổ phiếu/32% tiền mặt.

(Bảng đánh giá xu hướng của các cổ phiếu theo dõi được cập nhật ở trang sau).

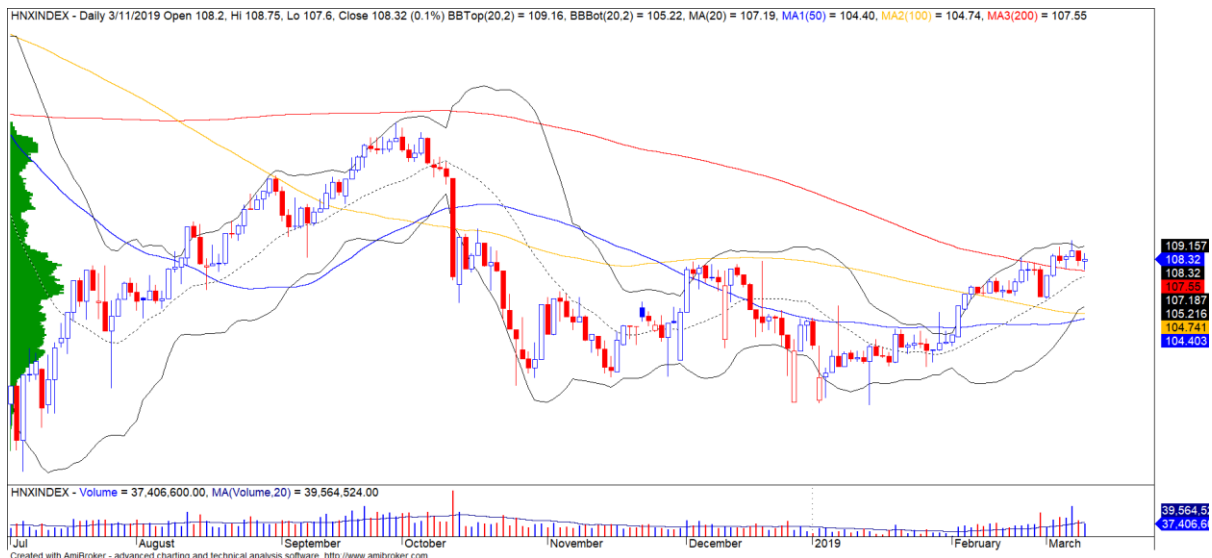


We Create Fortune

BIỂU ĐỒ PHÂN TÍCH KỸ THUẬT



Diễn biến thị trường của chỉ số VN-Index



Diễn biến thị trường của chỉ số HNX-Index

Chỉ số	Xu hướng ngắn hạn	Xu hướng trung hạn	Mức kháng cự 1	Mức kháng cự 2	Mức hỗ trợ 1	Mức hỗ trợ 2
Chỉ số VN-Index	GIẢM	TĂNG	1,000	1,025	960	953
Chỉ số HNX-Index	TĂNG	GIẢM	108	110	105	101
Chỉ số VN30	GIẢM	TĂNG	946	995	900	860
Chỉ số VNMidcaps	TĂNG	TĂNG	1,020	1,079	995	932
Chỉ số VNSmallcaps	TĂNG	TĂNG	815	835	786	769



We Create Fortune

BẢNG THEO DÕI XU HƯỚNG CÁC CỔ PHIẾU

CP	Giá	Xu hướng ngắn hạn	Xu hướng trung hạn	Giá mua ngắn hạn	Mức cắt lỗ ngắn hạn	%LN ngắn hạn tạm tính	Tín hiệu ngắn hạn	Giá mua trung hạn	Mức cắt lỗ trung hạn	%LN trung hạn tạm tính	Tín hiệu trung hạn
AAA	16,350	GIẢM	GIẢM		17,059				16,605		
ACB	30,400	TĂNG	GIẢM	30,200	29,599	0.66%			33,291		
ACV	87,500	TĂNG	TĂNG	88,300	86,517	-0.91%		90,000	79,485	-2.78%	
ANV	28,050	TĂNG	GIẢM	27,200	27,677	3.13%			31,024		
ASM	8,400	TĂNG	GIẢM	8,690	8,241	-3.34%			9,351		
BFC	21,300	GIẢM	GIẢM		22,465				24,499		
BID	33,650	TĂNG	TĂNG	34,600	33,263	-2.75%		33,400	29,888	0.75%	
BMP	52,800	TĂNG	GIẢM	50,800	51,474	3.94%			54,542		
BSR	14,100	TĂNG	GIẢM	13,100	13,766	7.63%			15,250		
BVH	95,600	TĂNG	TĂNG	94,400	93,088	1.27%		86,000	88,082	11.16%	
BWE	26,200	TĂNG	TĂNG	25,700	24,385	1.95%		20,000	22,133	31.00%	
CEO	13,600	TĂNG	GIẢM	13,500	13,440	0.74%			14,755		
CHP	21,950	GIẢM	TĂNG	21,450	22,318	4.05%	BÁN	23,000	20,825	-4.57%	
CII	23,800	TĂNG	GIẢM	24,550	22,663	-3.05%			25,832		
CMX	18,800	TĂNG	TĂNG	17,600	15,716	6.82%		5,910	13,022	218.10%	
CSM	14,850	GIẢM	TĂNG		15,214			14,390	13,911	3.19%	
CTD	141,000	TĂNG	GIẢM	141,100	132,010	-0.07%			152,115		
CTG	21,100	TĂNG	GIẢM	19,550	20,500	7.93%			22,209		
CTI	25,200	TĂNG	TĂNG	25,900	24,268	-2.70%		26,850	23,186	-6.15%	
CVT	24,700	TĂNG	TĂNG	19,900	24,059	24.12%		22,550	19,811	9.53%	
DCM	9,170	TĂNG	GIẢM	9,200	8,998	-0.33%			9,978		
DGC	44,200	TĂNG	GIẢM	44,000	42,732	0.45%			47,020		
DGW	22,700	GIẢM	GIẢM		23,935				25,127		
DHA	34,600	TĂNG	TĂNG	32,250	32,491	7.29%		29,100	29,132	18.90%	
DHC	33,000	TĂNG	TĂNG	32,700	32,821	0.92%		35,200	29,262	-6.25%	
DHG	119,100	TĂNG	TĂNG	77,500	114,116	53.68%		93,000	97,488	28.06%	
DIG	16,200	TĂNG	TĂNG	16,000	15,924	1.25%		16,250	15,822	-0.31%	MUA
DPG	48,900	TĂNG	GIẢM	46,800	45,582	4.49%			52,441		
DPM	20,400	GIẢM	TĂNG		21,418			19,400	19,804	5.15%	
DPR	41,750	TĂNG	TĂNG	32,600	38,703	28.07%		35,950	36,910	16.13%	
DQC	29,000	TĂNG	TĂNG	27,700	27,718	4.69%		31,000	26,186	-6.45%	
DRC	22,500	TĂNG	GIẢM	22,200	22,083	1.35%			24,379		
DXG	24,750	GIẢM	GIẢM		25,921				26,665		
EIB	17,350	TĂNG	TĂNG	17,800	16,435	-2.53%		14,700	16,280	18.03%	
FCN	15,700	TĂNG	TĂNG	13,900	14,955	12.95%			15,658		
FMC	29,300	GIẢM	TĂNG		30,283			24,700	27,888	18.62%	
FPT	44,500	GIẢM	GIẢM		45,823				45,324		
GAS	100,200	TĂNG	GIẢM	89,900	99,573	11.46%		101,000	100,384	-0.61%	MUA
GEX	23,100	GIẢM	TĂNG		24,617			24,700	21,615	-6.48%	
GIL	38,900	GIẢM	TĂNG		40,745			39,000	35,350	-0.26%	



We Create Fortune

GMD	27,400	TĂNG	GIẢM	27,500	27,122	-0.36%			29,123	
GTN	16,200	TĂNG	TĂNG	10,400	14,862	55.77%		15,000	10,911	8.00%
HAG	5,760	TĂNG	TĂNG	5,080	5,756	13.39%		5,650	4,877	1.95%
HAX	16,850	TĂNG	GIẢM	17,200	16,485	-2.03%			17,965	
HBC	20,350	TĂNG	TĂNG	16,800	19,873	21.13%		20,250	15,815	0.49%
HCM	29,000	GIẢM	TĂNG		31,161			28,000	24,735	3.57%
HDB	30,400	TĂNG	GIẢM	31,000	29,679	-1.94%			33,267	
HDC	15,300	TĂNG	TĂNG	15,300	14,618	0.00%	MUA		14,709	
HDG	41,700	TĂNG	TĂNG	35,950	39,574	15.99%		37,400	33,787	11.50%
HNG	15,500	TĂNG	GIẢM	15,100	15,230	2.65%			16,554	
HPG	33,800	TĂNG	TĂNG	29,500	33,352	14.58%		33,900	29,668	-0.29%
HSG	9,650	TĂNG	TĂNG	6,860	9,192	40.67%		9,300	6,859	3.76%
HT1	15,650	TĂNG	TĂNG	14,150	15,490	10.60%		14,800	13,681	5.74%
HUT	4,200	TĂNG	GIẢM	3,800	3,870	10.53%			4,302	
HVN	40,800	TĂNG	TĂNG	42,900	40,015	-4.90%		39,000	34,635	4.62%
KBC	15,400	TĂNG	TĂNG	14,250	14,433	8.07%		13,450	13,061	14.50%
KDH	31,050	GIẢM	TĂNG		31,751			33,000	28,436	-5.91%
KSB	29,750	TĂNG	TĂNG	26,300	28,073	13.12%		28,900	23,712	2.94%
LCG	10,800	TĂNG	TĂNG	8,230	10,137	31.23%		9,200	8,391	17.39%
LDG	14,100	TĂNG	GIẢM	14,950	13,862	-5.69%			16,826	
LHG	22,000	TĂNG	TĂNG	20,550	19,972	7.06%			20,947	
LPB	9,100	TĂNG	GIẢM	9,100	8,795	0.00%			9,825	
LSS	6,090	GIẢM	GIẢM		6,257				7,068	
MBB	21,800	GIẢM	TĂNG		22,439			21,850	19,807	-0.23%
MPC	44,000	GIẢM	TĂNG		47,237			47,500	39,995	-7.37%
MSN	89,600	TĂNG	TĂNG	82,300	87,131	8.87%		89,000	79,754	0.67%
MSR	19,400	GIẢM	GIẢM		19,914				20,804	
MWG	87,400	GIẢM	GIẢM		89,775				92,376	
NDN	14,000	TĂNG	TĂNG	12,500	12,854	12.00%			13,356	
NKG	7,370	GIẢM	GIẢM		7,882				7,821	
NLG	26,800	TĂNG	GIẢM	26,100	26,163	2.68%			28,488	
NT2	27,900	GIẢM	TĂNG		29,807			25,900	26,915	7.72%
NTL	18,000	GIẢM	TĂNG		18,868			10,450	16,285	72.25%
NVL	60,100	GIẢM	GIẢM		60,290				63,950	
OIL	14,300	GIẢM	GIẢM		15,202				16,188	
PAC	38,500	TĂNG	GIẢM	38,000	37,250	1.32%			40,367	
PC1	23,800	GIẢM	GIẢM		24,531				25,195	
PDR	26,800	TĂNG	GIẢM	26,150	25,938	2.49%			27,684	
PHR	49,000	TĂNG	TĂNG	29,300	43,448	67.24%		24,000	37,920	104.17%
PLX	60,400	TĂNG	GIẢM	60,400	58,532	0.00%			60,986	
PNJ	99,500	GIẢM	GIẢM		101,001				101,983	
POW	16,350	GIẢM	TĂNG		17,085			16,550	14,933	-1.21%
PPC	23,950	TĂNG	TĂNG	18,550	22,899	29.11%		19,700	21,317	21.57%
PTB	63,600	TĂNG	TĂNG	60,200	61,181	5.65%		64,000	56,808	-0.62%
PVD	18,400	TĂNG	TĂNG	15,500	17,877	18.71%		18,500	17,923	-0.54%
PVI	35,000	TĂNG	TĂNG	32,900	34,101	6.38%		33,000	30,966	6.06%

We Create Fortune

PVS	20,900	TĂNG	TĂNG	18,900	20,848	10.58%		21,100	17,746	-0.95%	
PXS	4,600	TĂNG	GIẢM	4,280	4,565	7.48%			4,840		
QNS	43,400	GIẢM	TĂNG		43,539			41,500	3,507	4.58%	
REE	33,600	TĂNG	TĂNG	34,500	33,069	-2.61%		35,100	30,697	-4.27%	
SAB	245,000	GIẢM	TĂNG		249,437			245,000	227,704	0.00%	
SAM	7,400	TĂNG	TĂNG	7,090	7,245	4.37%		7,400	6,782	0.00%	
SCR	7,590	GIẢM	GIẢM		7,926				8,128		
SHI	8,200	TĂNG	TĂNG	6,850	8,067	19.71%		6,990	7,199	17.31%	
SJS	21,500	TĂNG	TĂNG	18,800	20,789	14.36%		18,100	18,742	18.78%	
SKG	15,250	TĂNG	GIẢM	15,400	14,746	-0.97%			17,149		
SSI	28,600	TĂNG	GIẢM	26,900	27,783	6.32%			29,029		
STB	12,550	GIẢM	TĂNG		13,155			13,000	11,486	-3.46%	
TCB	26,300	GIẢM	GIẢM		27,413				N/A		
TCM	33,800	TĂNG	TĂNG	24,350	31,185	38.81%		28,000	25,587	20.71%	
TDH	11,650	TĂNG	TĂNG	10,300	11,327	13.11%		11,650	9,685	0.00%	
TLH	5,360	TĂNG	GIẢM	5,000	5,144	7.20%			5,686		
TNG	24,200	TĂNG	TĂNG	18,000	21,208	34.44%		12,000	16,238	101.67%	
VCB	62,600	GIẢM	TĂNG		64,091			62,000	56,207	0.97%	
VCG	28,600	TĂNG	TĂNG	25,100	26,939	13.94%		19,200	22,974	48.96%	
VFG	37,200	GIẢM	TĂNG		38,487			34,394	34,815	8.16%	
VGC	21,300	TĂNG	TĂNG	16,300	20,558	30.67%		19,100	18,360	11.52%	
VGT	12,500	TĂNG	GIẢM	11,600	11,884	7.76%			13,091		
VHC	92,200	GIẢM	GIẢM	97,200	93,387	-3.92%	BÁN		105,200		
VHM	90,000	GIẢM	TĂNG		95,528			80,000	79,248	12.50%	
VIB	19,100	TĂNG	GIẢM	18,000	18,407	6.11%			19,666		
VIC	118,300	TĂNG	TĂNG	109,100	115,164	8.43%		112,000	104,016	5.62%	
VIP	7,500	TĂNG	TĂNG	7,000	7,331	7.14%		7,350	6,867	2.04%	
VJC	121,300	GIẢM	GIẢM		123,327				130,367		
VND	17,750	TĂNG	GIẢM	16,800	17,063	5.65%			18,694		
VNG	22,700	TĂNG	TĂNG	18,301	21,834	24.03%		16,008	20,392	41.81%	
VNM	137,600	GIẢM	TĂNG		143,842			140,200	132,859	-1.85%	
VPB	21,100	TĂNG	GIẢM	20,200	20,577	4.46%			22,887		
VPI	41,200	GIẢM	GIẢM		41,972				43,124		
VRC	17,600	TĂNG	GIẢM	18,400	17,325	-4.35%			19,388		
VRE	35,500	TĂNG	TĂNG	30,400	32,945	16.78%		35,000	29,425	1.43%	
VSC	43,950	TĂNG	GIẢM	42,700	43,004	2.93%			45,128		



We Create Fortune

Sàn GDCK TPHCM (HSX)

	Điểm	Chg%
VNI	984.60	-0.07%
VN30	916.24	0.16%
VN Mid	1,016.15	0.24%
VN Small	827.25	0.62%

Sàn GDCK Hà Nội (HSX)

	Điểm	Chg%
HNI	108.32	0.09%
HN30	199.02	-0.06%
VNX AllSh	891.91	0.17%

Sàn GDCK UPCoM (UPCoM)

	Điểm	Chg%
UPCoM	56.04	0.18%

GDKN	GTGD (tỷ VND)	
Mua	600.70	
Bán	594.70	
GT rỗng	5.99	

GDKN	GTGD (tỷ VND)	
Mua	25.53	
Bán	39.26	
GT rỗng	-13.73	

GDKN	GTGD (tỷ VND)	
Mua	12.02	
Bán	9.49	
GT rỗng	2.53	

Mã tăng lớn nhất*	Giá trị thay đổi (VND)	Chg%
HDC	1000	6.99%
SZC	900	6.98%
HVG	410	6.87%
ITA	190	6.83%
LHG	1400	6.80%

Mã tăng lớn nhất*	Giá trị thay đổi (VND)	Chg%
TNG	1300	5.68%
NDN	700	5.26%
HUT	100	2.44%
NVB	200	2.41%
VCS	1200	1.84%

Mã tăng lớn nhất*	Giá trị thay đổi (VND)	Chg%
VEF	14500	14.90%
CTR	1100	5.19%
SDI	3000	5.01%
KDF	1000	4.03%
NTC	4100	3.52%

Mã giảm lớn nhất*	Giá trị thay đổi (VND)	Chg%
YEG	-11900	-6.98%
DCL	-1300	-6.88%
FIT	-250	-6.87%
ACL	-1400	-3.67%
NBB	-500	-2.67%

Mã giảm lớn nhất*	Giá trị thay đổi (VND)	Chg%
PVX	-100	-6.25%
VIX	-300	-3.30%
PVS	-400	-1.88%
TVC	-100	-0.72%
VCG	-200	-0.69%

Mã giảm lớn nhất*	Giá trị thay đổi (VND)	Chg%
DDV	-500	-5.56%
LPB	-200	-2.15%
VEA	-800	-1.61%
SWC	-200	-1.55%
OIL	-200	-1.38%

*GTVH > 500 tỷ đồng, GTGD > 1.5 tỷ đồng

GTVH cao nhất	Tỷ đồng	
VIC	376,930	
VHM	306,481	
VNM	238,573	
VCB	232,918	
GAS	193,309	

GTVH cao nhất	Tỷ đồng	
ACB	37,789	
VCG	12,721	
VCS	10,239	
PVS	10,181	
VGC	9,595	

GTVH cao nhất	Tỷ đồng	
ACV	192,892	
VEA	65,944	
MCH	63,189	
HVN	58,286	
VGI	51,397	

KLGD nhiều nhất	Giá trị	TB 30 ngày
VSH	14,181,590	746,336
FLC	7,568,740	10,389,989
HSG	5,444,980	6,699,593
KBC	4,993,740	3,362,441
SCR	4,880,760	2,444,994

KLGD nhiều nhất	Giá trị	TB 30 ngày
PVS	4,601,525	4,303,212
SHB	3,875,603	7,718,598
ART	3,445,882	2,134,843
NVB	3,134,100	1,076,547
VGC	2,861,559	5,085,364

KLGD nhiều nhất	Giá trị	TB 30 ngày
DDV	1,500,500	242
PXL	1,418,134	393,639
BSR	1,228,934	1,844,239
VGX	871,202	1,042,607
HVN	822,075	1,029,991

Nguồn: Bloomberg & YSVN

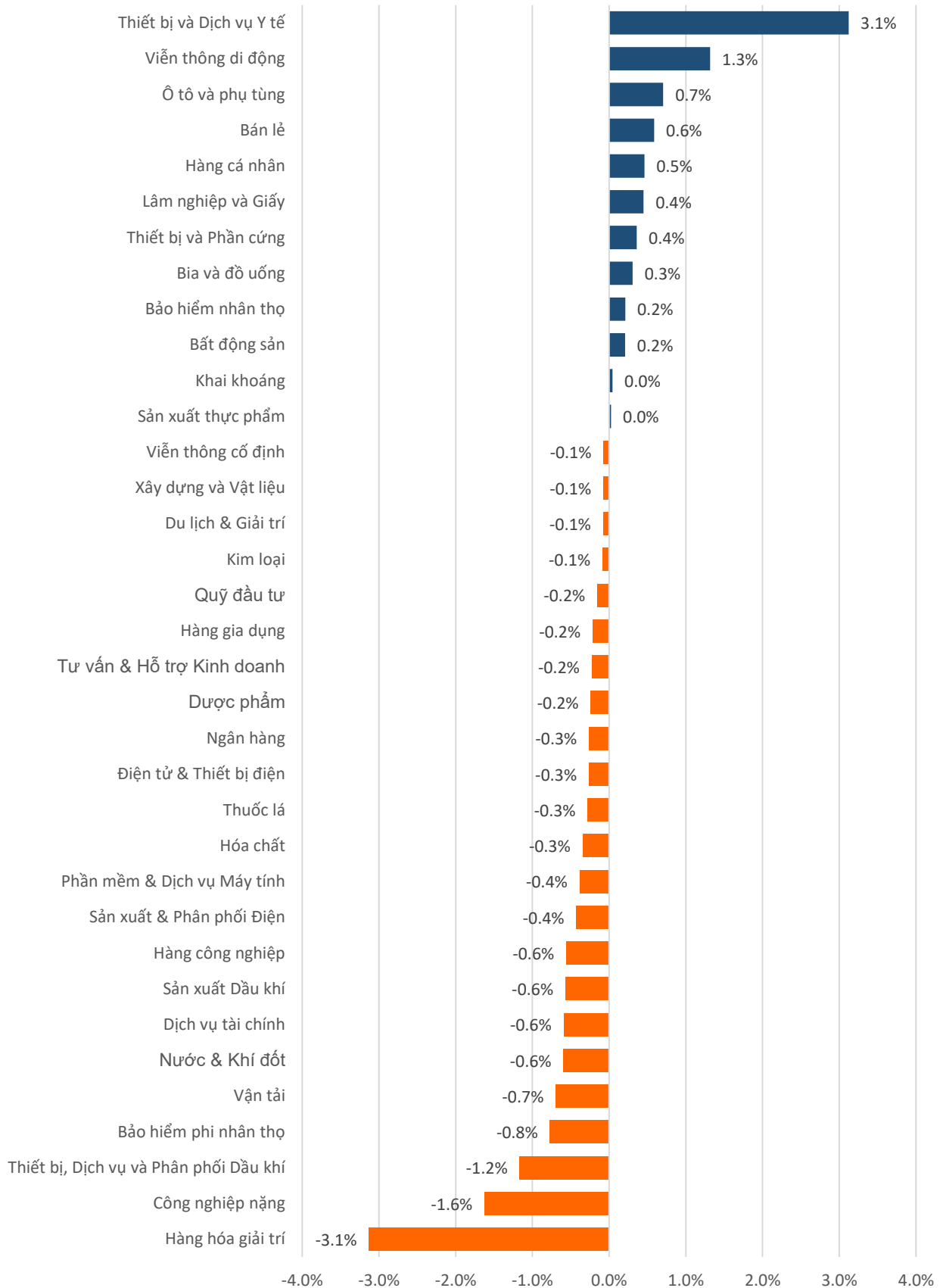
Nguồn: Bloomberg & YSVN

Nguồn: Bloomberg & YSVN



We Create **Fortune**

DIỄN BIẾN GIAO DỊCH CÁC NHÓM NGÀNH



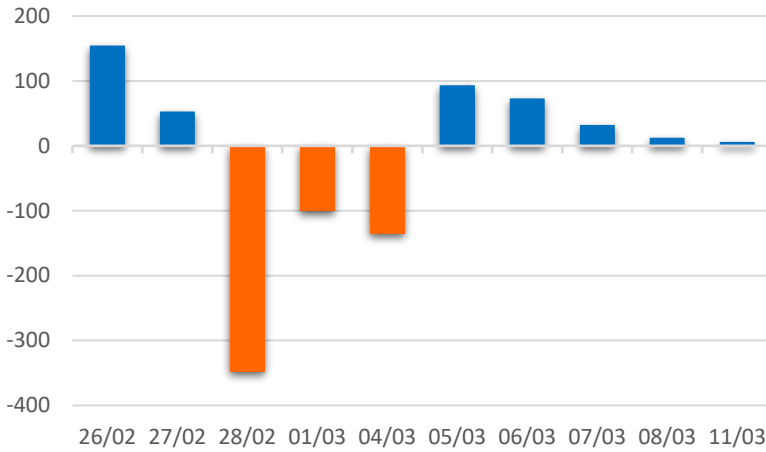
Nguồn: FiinPro – YSVN



We Create **Fortune**

THỐNG KÊ GIAO DỊCH KHỐI NGOẠI

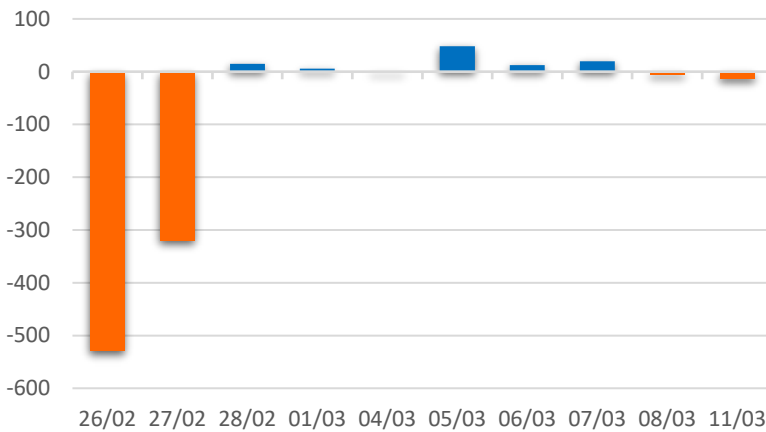
Diễn biến Mua/Bán ròng Khối ngoại HSX



Mã CK	Giá trị mua ròng (tr. VND)	Mã CK	Giá trị Bán ròng (tr. VND)
E1VFN30	45,979	HBC	28,258
VRE	44,707	VNM	27,126
MSN	18,249	HPG	26,232
NVL	17,494	DHG	23,659
SSI	15,693	POW	21,383

TOP 5 Cổ phiếu khối ngoại Mua/Bán trên sàn HSX

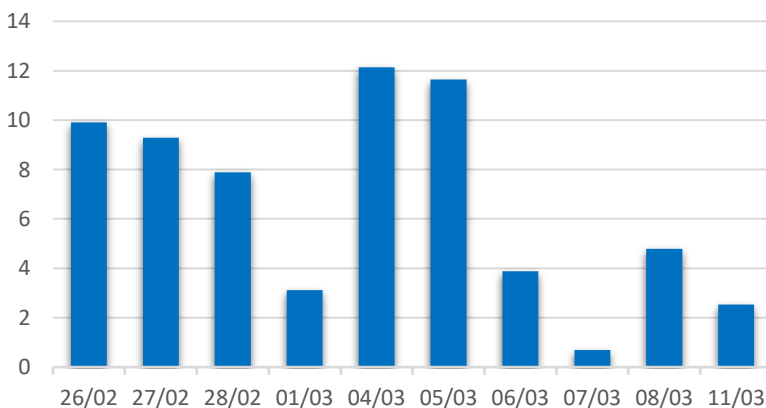
Diễn biến Mua/Bán ròng Khối ngoại HNX



Mã CK	Giá trị mua ròng (tr. VND)	Mã CK	Giá trị Bán ròng (tr. VND)
ITQ	152	PVS	9,192
IDV	92	VGC	1,356
SHB	78	SHS	839
BVS	62	BCC	821
HAD	51	HGM	578

TOP 5 Cổ phiếu khối ngoại Mua/Bán trên sàn HNX

Diễn biến Mua/Bán ròng Khối ngoại
UPCOM



Mã CK	Giá trị mua ròng (tr. VND)	Mã CK	Giá trị Bán ròng (tr. VND)
VTP	4,061	KDF	1,020
VGG	475	PXL	656
VCW	259	BSP	280
VGI	180	HVN	244
OIL	111	ACV	225

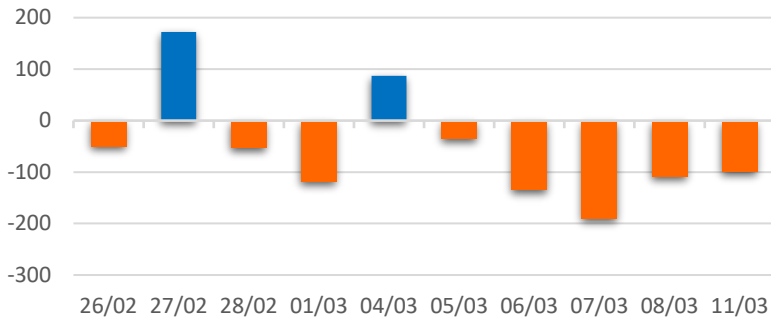
TOP 5 Cổ phiếu khối ngoại Mua/Bán trên sàn UPCoM



We Create **Fortune**

THỐNG KÊ GIAO DỊCH TỰ DOANH

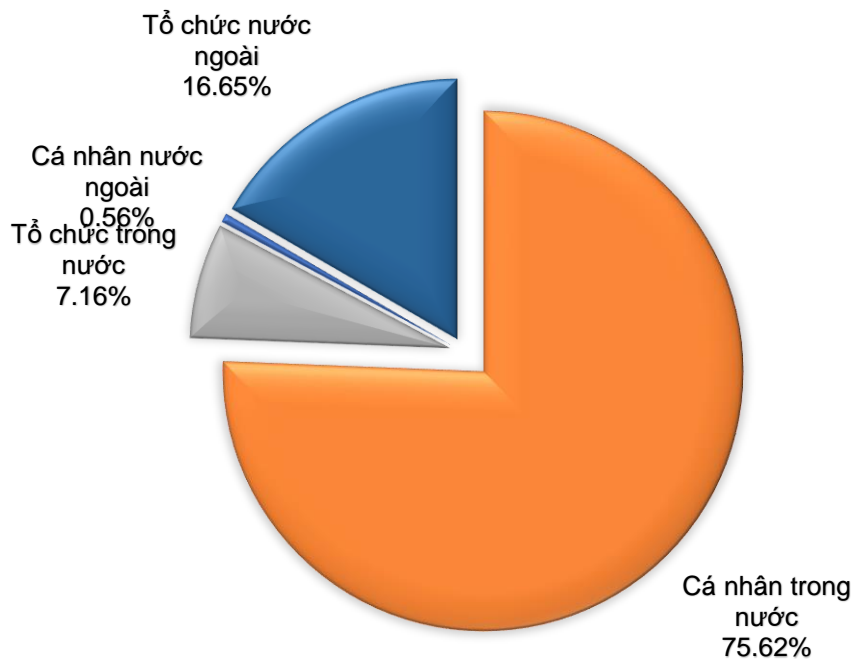
Giá trị giao dịch tự doanh mua/bán ròng
(tỷ đồng)



Mã CK	Giá trị đặt mua (tr. VND)	Mã CK	Giá trị đặt bán (tr. VND)
VIC	5,734	VHM	65,881
REE	2,996	E1VFN30	46,280
HBC	2,631	PVD	5,842
MSN	2,317	VIC	5,785
FPT	1,739	MWG	4,786

Top 5 các mã đạt GDTD lớn nhất

CƠ CẤU THỊ TRƯỜNG CHỨNG KHOÁN VIỆT NAM

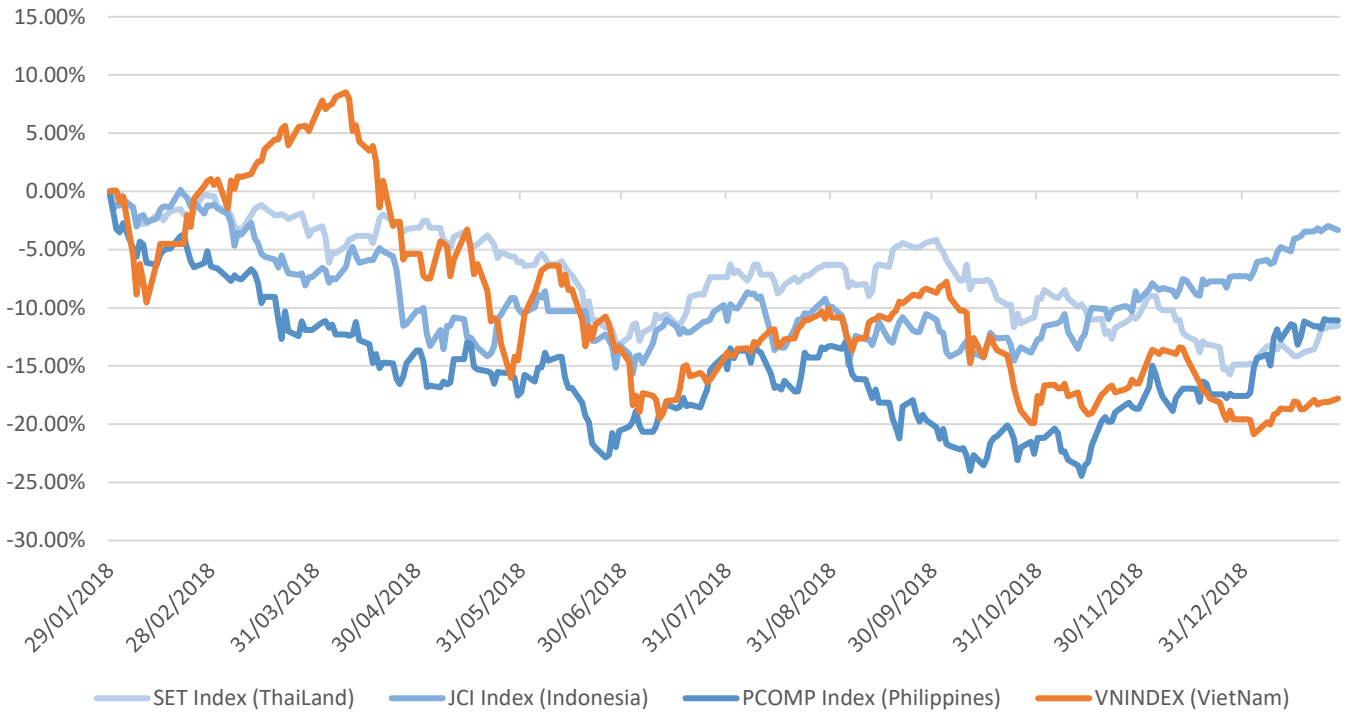


Nguồn: FimPro – YSVN



We Create Fortune

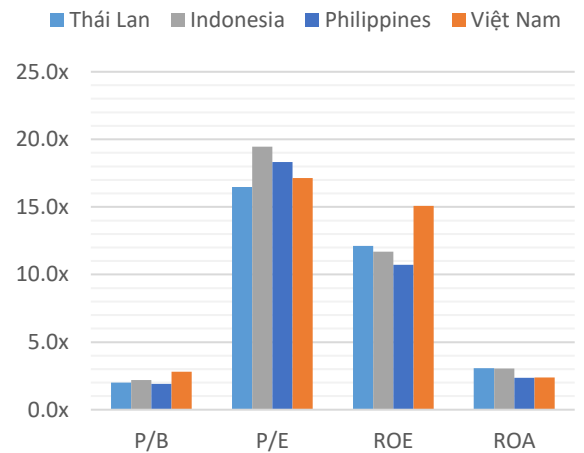
Diễn biến các thị trường trong khu vực



Dữ liệu thị trường các quốc gia trong khu vực

		Thái Lan	Indonesia	Philippines	Việt Nam
P/B		2.0x	2.2x	1.9x	2.8x
P/E		16.5x	19.5x	18.3x	17.1x
ROE	%	12.11	11.70	10.72	15.08
ROA	%	3.08	3.04	2.36	2.38
Vốn hóa	Tỷ USD	519.50	431.00	164	137.00
GTGD	Triệu USD	1.40	0.28	0.05	0.15
LS cổ tức	%	3.16	2.33	1.65	2.11

Nguồn: Bloomberg & YSVN





We Create **Fortune**

CÔNG TY CỔ PHẦN CHỨNG KHOÁN YUANTA VIỆT NAM

Phòng phân tích khối khách hàng cá nhân

Nguyễn Thế Minh

Giám đốc Nghiên cứu Phân tích

+84 28 3622 6868 ext 3826

minh.nguyen@yuanta.com.vn

Quách Đức Khánh

Chuyên viên phân tích cao cấp

+84 28 3622 6868 ext 3833

khanh.quach@yuanta.com.vn

Nguyễn Trịnh Ngọc Hồng

Chuyên viên phân tích

+84 28 3622 6868 ext 3832

hong.nguyen@yuanta.com.vn

Phòng Môi giới khách hàng cá nhân

Nguyễn Thanh Tùng

Giám đốc Môi giới Hội Sở

+84 28 3622 6868 ext 3609

tung.nguyen@yuanta.com.vn

Chung Kim Hoa

Giám đốc Khối khách hàng người Hoa

+84 28 3622 6868 ext 3828

hoa.chung@yuanta.com.vn

Phù Vĩnh Quế

Giám đốc chi nhánh Chợ Lớn

+84 28 3622 6868

que.phu@yuanta.com.vn

Nguyễn Việt Quang

Giám đốc chi nhánh Hà Nội

+84 28 3622 6868 ext 3404

quang.nguyen@yuanta.com.vn

Võ Thị Thu Thủy

Giám đốc chi nhánh Bình Dương

+84 28 3622 6868 ext 3505

thuy.vo@yuanta.com.vn

Bùi Quốc Phong

Giám đốc chi nhánh Đồng Nai

+84 28 3622 6868

phong.bui@yuanta.com.vn

Nguyễn Đức Hoàn

Giám đốc trung tâm kinh doanh

Nam Hà Nội

+84 28 3622 6868 ext 3409

hoan.nguyen@yuanta.com.vn



We Create **Fortune**

Appendix A: Important Disclosures

Analyst Certification

Each research analyst primarily responsible for the content of this research report, in whole or in part, certifies that with respect to each security or issuer that the analyst covered in this report: (1) all of the views expressed accurately reflect his or her personal views about those securities or issuers; and (2) no part of his or her compensation was, is, or will be, directly or indirectly, related to the specific recommendations or views expressed by that research analyst in the research report.

Ratings Definitions

BUY: We have a positive outlook on the stock based on our expected absolute or relative return over the investment period. Our thesis is based on our analysis of the company's outlook, financial performance, catalysts, valuation and risk profile. We recommend investors add to their position.

HOLD-Outperform: In our view, the stock's fundamentals are relatively more attractive than peers at the current price. Our thesis is based on our analysis of the company's outlook, financial performance, catalysts, valuation and risk profile.

HOLD-Underperform: In our view, the stock's fundamentals are relatively less attractive than peers at the current price. Our thesis is based on our analysis of the company's outlook, financial performance, catalysts, valuation and risk profile.

SELL: We have a negative outlook on the stock based on our expected absolute or relative return over the investment period. Our thesis is based on our analysis of the company's outlook, financial performance, catalysts, valuation and risk profile. We recommend investors reduce their position.

Under Review: We actively follow the company, although our estimates, rating and target price are under review.

Restricted: The rating and target price have been suspended temporarily to comply with applicable regulations and/or Yuanta policies.

Note: Yuanta research coverage with a Target Price is based on an investment period of 12 months. Greater China Discovery Series coverage does not have a formal 12 month Target Price and the recommendation is based on an investment period specified by the analyst in the report.

Global Disclaimer

© 2018 Yuanta. All rights reserved. The information in this report has been compiled from sources we believe to be reliable, but we do not hold ourselves responsible for its completeness or accuracy. It is not an offer to sell or solicitation of an offer to buy any securities. All opinions and estimates included in this report constitute our judgment as of this date and are subject to change without notice.

This report provides general information only. Neither the information nor any opinion expressed herein constitutes an offer or invitation to make an offer to buy or sell securities or other investments. This material is prepared for general circulation to clients and is not intended to provide tailored investment advice and does not take into account the individual financial situation and objectives of any specific person who may receive this report. Investors should seek financial advice regarding the appropriateness of investing in any securities, investments or investment strategies discussed or recommended in this report. The information contained in this report has been compiled from sources believed to be reliable but no representation or warranty, express or implied, is made as to its accuracy, completeness or correctness. This report is not (and should not be construed as) a solicitation to act as securities broker or dealer in any jurisdiction by any person or company that is not legally permitted to carry on such business in that jurisdiction.

Yuanta research is distributed in the United States only to Major U.S. Institutional Investors (as defined in Rule 15a-6 under the Securities Exchange Act of 1934, as amended and SEC staff interpretations thereof). All transactions by a US person in the securities mentioned in this report must be effected through a registered broker-dealer under Section 15 of the Securities Exchange Act of 1934, as amended. Yuanta research is distributed in Taiwan by Yuanta Securities Investment Consulting. Yuanta research is distributed in Hong Kong by Yuanta Securities (Hong Kong) Co. Limited, which is licensed in Hong Kong by the Securities and Futures Commission for regulated activities, including Type 4 regulated activity (advising on securities). In Hong Kong, this research report may not be redistributed, retransmitted or disclosed, in whole or in part or in any form or manner, without the express written