

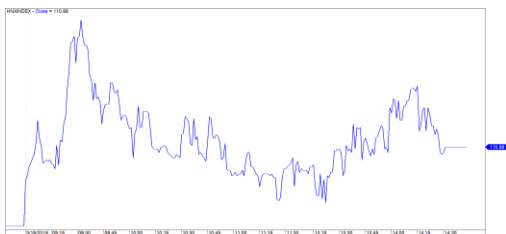
Diễn biến thị trường trong phiên			
Rating	VNI	HNI	UPCOM
Điểm	1,011.86	110.88	57.42
% ngày	0.77%	0.40%	0.28%
% tuần	2.77%	2.36%	2.46%
% tháng	5.26%	3.78%	3.91%
% năm	-12.03%	-16.69%	-7.09%
GTGD (Tỷ VND)			
Trong ngày	5,284	692	493
TB 1 tuần	5,016	678	395
TB 1 tháng	4,674	631	358
Khối ngoại (Tỷ VND)			
Mua	752.09	5.23	47.05
Bán	831.36	20.06	75.80
Giá trị ròng	-79.27	-14.83	-28.75
Độ rộng TT			
Mã Tăng	174	87	180
Mã Giảm	133	68	101
Không Đổi	78	227	574
Chỉ số chính			
P/E	17.07	10.31	17.46
Vốn hóa TT (ngàn tỷ)	3,294	206	1,010
LS Cổ tức	2.94%	4.05%	4.58%

Nguồn: Bloomberg – YSVN

VNINDEX



HNIINDEX



DIỄN BIẾN THỊ TRƯỜNG

Lạc quan theo đà tăng của TTCK châu Á, nổi bật nhất là chỉ số Shanghai tăng gần 2.5%, tâm lý nhà đầu tư Việt Nam cũng tích cực hơn.

Lực đẩy dồn về phiên chiều khiến chỉ số VN-Index tăng 0.77% lên 1,011.86 điểm. 174 mã tăng giá trong đó có đến 12 mã trần. Nhóm ngân hàng tiếp tục dẫn đầu thị trường khi hầu hết tất cả các mã đều tăng mạnh trong phiên, tiêu biểu là VCB, CTG, VPB, MBB, NVB, BID. Chỉ số HNX-Index tăng 0.4% lên 110.88 điểm và Chỉ số Upcom-Index tăng 0.28% lên 57.12 điểm. Thanh khoản trên cả 3 sàn đạt hơn 6,300 tỷ đồng là tín hiệu cho thấy xu hướng thị trường vẫn còn đang rất nóng.

Ngoài ra, nhóm Bluechips cũng hoạt động rất ấn tượng hôm nay với sự tăng mạnh của GAS, MWG, VHM, VIC, VNM, VJC... Các cổ phiếu nhà Viettel như VTP, VGI, CTR, VTK tiếp tục thu hút dòng tiền và tăng rất mạnh, thậm chí CTR tăng trần. Ở chiều ngược lại, SAB sau 1 vài phiên tăng mạnh vào tuần trước thì hôm nay đã giảm, HPG, NVL, CTD, GMD cũng giảm điểm trong phiên hôm nay. YEG lại tiếp tục đón nhận phiên thứ 11 liên tiếp giảm điểm.

Về khối ngoại, thị trường ghi nhận hoạt động bán ròng hơn 122 tỷ đồng trên cả 3 sàn nhưng vẫn không làm ảnh hưởng nhiều đến nhà đầu tư trong nước. Các mã như VNM, BID, NBB, POW, HBC bị bán nhiều nhất nhưng 3 trong 5 CP này vẫn chốt phiên trong sắc xanh và tăng điểm rất ấn tượng.

NHẬN ĐỊNH THỊ TRƯỜNG

Chúng tôi cho rằng thị trường có thể sẽ duy trì đà tăng và hướng về vùng kháng cự kế tiếp 1,020 – 1,025 điểm của chỉ số VN-Index. Đồng thời, nếu đà tăng của chỉ số VN-Index và VN30 vẫn được duy trì thì xu hướng tăng sẽ rõ ràng hơn và rủi ro ngắn hạn cũng sẽ giảm dần. Ngoài ra, tỷ trọng cổ phiếu vẫn không thay đổi cho thấy rủi ro đã có phần giảm dần, nhưng chiến lược cơ cấu vẫn nên áp dụng trong ngắn hạn.

Hệ thống chỉ báo xu hướng của chúng tôi vẫn duy trì mức TĂNG xu hướng ngắn hạn trên hai chỉ số với mức cắt lỗ của hệ thống ở mức 984.53 điểm của chỉ số VN-Index và 107.74 điểm của chỉ số HNX-Index. Do đó, chúng tôi khuyến nghị các nhà đầu tư ngắn hạn có thể tiếp tục nắm giữ tỷ trọng cổ phiếu cao trong danh mục và cũng nên hạn chế mua mới hoặc không nên gia tăng thêm tỷ trọng cổ phiếu.

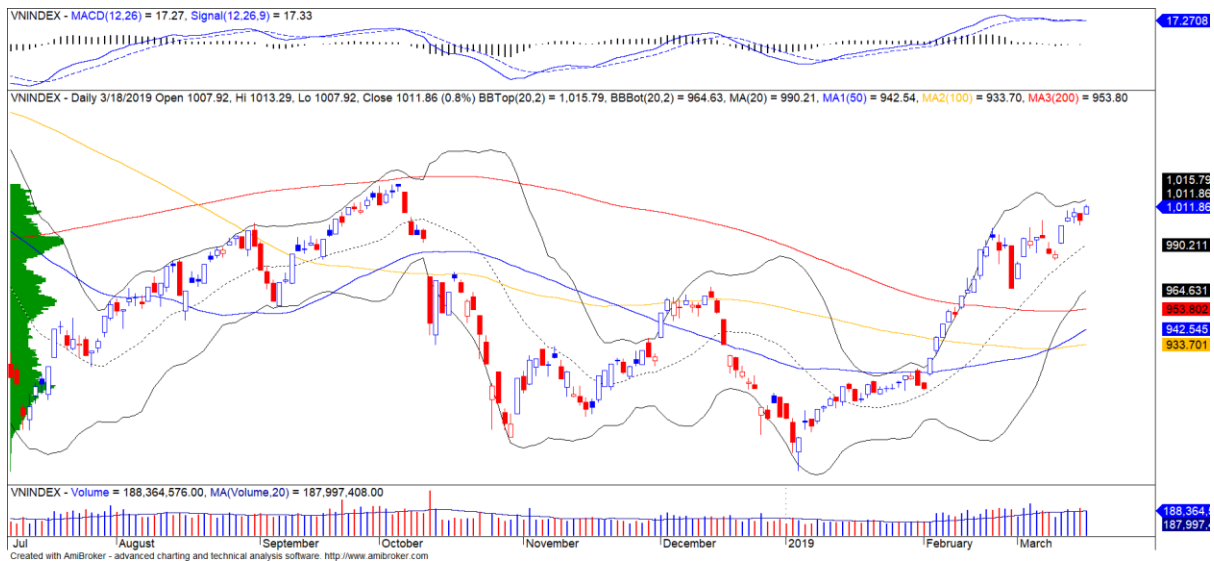
Tỷ trọng khuyến nghị ngắn hạn: 68% cổ phiếu/32% tiền mặt.

(Bảng đánh giá xu hướng của các cổ phiếu theo dõi được cập nhật ở trang sau).



We Create **Fortune**

BIỂU ĐỒ PHÂN TÍCH KỸ THUẬT



Diễn biến thị trường của chỉ số VN-Index



Diễn biến thị trường của chỉ số HNX-Index

Chỉ số	Xu hướng ngắn hạn	Xu hướng trung hạn	Mức kháng cự 1	Mức kháng cự 2	Mức hỗ trợ 1	Mức hỗ trợ 2
Chỉ số VN-Index	TĂNG	TĂNG	1,000	1,025	960	953
Chỉ số HNX-Index	TĂNG	GIẢM	108	110	105	101
Chỉ số VN30	TĂNG	TĂNG	946	995	900	860
Chỉ số VNMidcaps	TĂNG	TĂNG	1,020	1,079	995	932
Chỉ số VNSmallcaps	TĂNG	TĂNG	815	835	786	769

We Create Fortune

BẢNG THEO DÕI XU HƯỚNG CÁC CỔ PHIẾU

CP	Giá	Xu hướng ngắn hạn	Xu hướng trung hạn	Giá mua ngắn hạn	Mức cắt lỗ ngắn hạn	%LN ngắn hạn tạm tính	Tín hiệu ngắn hạn	Giá mua trung hạn	Mức cắt lỗ trung hạn	%LN trung hạn tạm tính	Tín hiệu trung hạn
AAA	16,400	GIẢM	GIẢM		17,053				16,605		
ACB	31,900	TĂNG	GIẢM	30,200	30,428	5.63%			33,291		
ACV	87,600	GIẢM	TĂNG		90,312			90,000	79,578	-2.67%	
ANV	27,700	GIẢM	GIẢM		27,872				31,024		
ASM	8,210	GIẢM	GIẢM	8,690	8,241	-5.17%	BÁN		9,351		
BFC	23,950	TĂNG	GIẢM	22,600	21,436	5.97%			24,499		
BID	37,300	TĂNG	TĂNG	34,600	34,636	7.80%		33,400	29,888	11.68%	
BMP	52,800	TĂNG	GIẢM	50,800	51,474	3.94%			54,542		
BSR	13,800	TĂNG	GIẢM	13,100	13,766	5.34%			15,250		
BVH	95,000	TĂNG	TĂNG	94,400	93,088	0.64%		86,000	88,082	10.47%	
BWE	27,400	TĂNG	TĂNG	25,700	25,399	6.61%		20,000	22,634	37.00%	
CEO	13,000	GIẢM	GIẢM		14,170				14,755		
CHP	22,300	GIẢM	TĂNG		23,274			23,000	20,849	-3.04%	
CII	24,500	TĂNG	GIẢM	24,550	23,306	-0.20%			25,832		
CMX	20,900	TĂNG	TĂNG	17,600	18,110	18.75%		5,910	13,022	253.64%	
CSM	15,500	TĂNG	TĂNG	15,600	15,068	-0.64%		14,390	13,911	7.71%	
CTD	141,700	TĂNG	GIẢM	141,100	136,879	0.43%			152,115		
CTG	23,400	TĂNG	TĂNG	19,550	21,484	19.69%		22,700	22,209	3.08%	MUA
CTI	25,050	TĂNG	TĂNG	25,900	24,268	-3.28%		26,850	23,186	-6.70%	
CVT	25,700	TĂNG	TĂNG	19,900	24,059	29.15%		22,550	20,983	13.97%	
DCM	9,540	TĂNG	GIẢM	9,200	8,998	3.70%			9,978		
DGC	42,100	GIẢM	GIẢM		44,744				47,020		
DGW	23,900	TĂNG	GIẢM	23,900	23,670	0.00%	MUA		25,127		
DHA	35,200	TĂNG	TĂNG	32,250	33,501	9.15%		29,100	30,022	20.96%	
DHC	33,100	TĂNG	TĂNG	32,700	32,821	1.22%		35,200	29,262	-5.97%	
DHG	117,100	TĂNG	TĂNG	77,500	112,950	51.10%		93,000	104,745	25.91%	
DIG	16,200	TĂNG	TĂNG	16,000	15,924	1.25%		16,250	14,410	-0.31%	
DPG	53,200	TĂNG	TĂNG	46,800	49,039	13.68%			52,441		
DPM	20,450	GIẢM	TĂNG		21,189			19,400	19,804	5.41%	
DPR	41,850	TĂNG	TĂNG	32,600	39,780	28.37%		35,950	36,910	16.41%	
DQC	28,600	TĂNG	TĂNG	27,700	28,063	3.25%		31,000	26,186	-7.74%	
DRC	24,750	TĂNG	TĂNG	22,200	22,965	11.49%		24,400	24,379	1.43%	MUA
DXG	24,300	GIẢM	GIẢM		25,656				26,665		
EIB	17,400	TĂNG	TĂNG	17,800	16,743	-2.25%		14,700	16,280	18.37%	
FCN	15,400	TĂNG	GIẢM	13,900	14,955	10.79%			15,658		
FMC	28,600	GIẢM	TĂNG		29,887			24,700	27,888	15.79%	
FPT	46,200	TĂNG	TĂNG	46,500	45,025	-0.65%		46,000	45,324	0.43%	MUA
GAS	104,000	TĂNG	TĂNG	89,900	97,626	15.68%		101,000	88,998	2.97%	
GEX	23,500	GIẢM	TĂNG		24,227			24,700	21,615	-4.86%	
GIL	40,500	GIẢM	TĂNG		40,745			39,000	35,350	3.85%	

We Create Fortune

GMD	28,200	TĂNG	GIẢM	27,500	27,737	2.55%			29,123		
GTN	19,500	TĂNG	TĂNG	10,400	16,630	87.50%		15,000	13,092	30.00%	
HAG	5,540	GIẢM	TĂNG	5,080	5,756	13.31%	BÁN	5,650	5,152	-1.95%	
HAX	18,100	TĂNG	TĂNG	17,200	17,128	5.23%			17,965		
HBC	20,700	TĂNG	TĂNG	16,800	19,873	23.21%		20,250	17,300	2.22%	
HCM	31,100	TĂNG	TĂNG	31,000	29,202	0.32%		28,000	24,893	11.07%	
HDB	31,800	TĂNG	GIẢM	31,000	30,270	2.58%			33,267		
HDC	16,300	TĂNG	TĂNG	15,300	15,236	6.54%		16,000	14,709	1.88%	MUA
HDG	44,450	TĂNG	TĂNG	35,950	40,506	23.64%		37,400	36,313	18.85%	
HNG	15,000	GIẢM	GIẢM		15,705				16,554		
HPG	31,850	GIẢM	TĂNG		34,408			33,900	29,668	-6.05%	
HSG	9,320	GIẢM	TĂNG		10,071			9,300	7,576	0.22%	
HT1	16,100	TĂNG	TĂNG	14,150	15,490	13.78%		14,800	14,082	8.78%	
HUT	4,200	TĂNG	GIẢM	3,800	3,870	10.53%			4,302		
HVN	43,300	TĂNG	TĂNG	42,900	40,015	0.93%		39,000	35,892	11.03%	
KBC	15,400	TĂNG	TĂNG	14,250	14,763	8.07%		13,450	13,485	14.50%	
KDH	31,200	GIẢM	TĂNG		31,751			33,000	28,451	-5.45%	
KSB	29,100	TĂNG	TĂNG	26,300	28,335	10.65%		28,900	25,420	0.69%	
LCG	11,150	TĂNG	TĂNG	8,230	10,137	35.48%		9,200	9,326	21.20%	
LDG	14,200	TĂNG	GIẢM	14,950	13,862	-5.02%			16,826		
LHG	22,450	TĂNG	TĂNG	20,550	21,249	9.25%		22,250	20,947	0.90%	MUA
LPB	9,700	TĂNG	GIẢM	9,100	9,044	6.59%			9,825		
LSS	6,030	GIẢM	GIẢM		6,257				6,879		
MBB	22,750	TĂNG	TĂNG	22,550	21,900	0.89%		21,850	19,807	4.12%	
MPC	45,700	GIẢM	TĂNG		46,949			47,500	39,995	-3.79%	
MSN	86,800	GIẢM	TĂNG		90,712			89,000	80,017	-2.47%	
MSR	21,800	TĂNG	TĂNG	20,900	19,657	4.31%		21,100	20,804	3.32%	MUA
MWG	89,200	GIẢM	GIẢM		89,775				92,376		
NDN	13,700	TĂNG	TĂNG	12,500	13,215	9.60%		13,700	13,356	0.00%	MUA
NKG	7,330	GIẢM	GIẢM		7,658				7,821		
NLG	28,000	TĂNG	GIẢM	26,100	26,808	7.28%			28,488		
NT2	28,050	GIẢM	TĂNG		29,659			25,900	26,915	8.30%	
NTL	18,000	GIẢM	TĂNG		18,868			10,450	16,285	72.25%	
NVL	59,200	TĂNG	GIẢM	62,500	58,538	-5.28%			63,950		
OIL	14,400	GIẢM	GIẢM		15,017				16,188		
PAC	38,800	TĂNG	GIẢM	38,000	37,250	2.11%			40,367		
PC1	25,050	TĂNG	GIẢM	24,550	23,396	2.04%			25,195		
PDR	29,000	TĂNG	TĂNG	26,150	27,446	10.90%		29,000	27,684	0.00%	MUA
PHR	51,300	TĂNG	TĂNG	29,300	46,911	75.09%		24,000	40,031	113.75%	
PLX	62,500	TĂNG	TĂNG	60,400	59,411	3.48%		62,400	60,986	0.16%	MUA
PNJ	104,000	TĂNG	TĂNG	102,000	100,527	1.96%		104,000	101,983	0.00%	MUA
POW	15,800	GIẢM	TĂNG		17,085			16,550	14,933	-4.53%	
PPC	25,300	TĂNG	TĂNG	18,550	24,410	36.39%		19,700	21,317	28.43%	
PTB	63,800	TĂNG	TĂNG	60,200	61,802	5.98%		64,000	57,076	-0.31%	
PVD	18,850	TĂNG	TĂNG	15,500	17,877	21.61%		18,500	15,657	1.89%	
PVI	36,400	TĂNG	TĂNG	32,900	34,387	10.64%		33,000	31,969	10.30%	



We Create Fortune

PVS	21,700	TĂNG	TĂNG	18,900	20,848	14.81%		21,100	18,765	2.84%	
PXS	4,610	TĂNG	GIẢM	4,280	4,565	7.71%			4,840		
QNS	43,100	GIẢM	TĂNG	44,500	43,263	-2.78%	BÁN	41,500	3,543	3.86%	
REE	33,400	TĂNG	TĂNG	34,500	33,292	-3.19%		35,100	30,697	-4.84%	
SAB	245,100	TĂNG	TĂNG	252,000	242,205	-2.74%		245,000	227,704	0.04%	
SAM	7,510	TĂNG	TĂNG	7,090	7,295	5.92%		7,400	6,786	1.49%	
SCR	7,700	GIẢM	GIẢM		7,918				8,128		
SHI	8,090	GIẢM	TĂNG		8,681			6,990	7,199	15.74%	
SJS	23,850	TĂNG	TĂNG	18,800	22,390	26.86%		18,100	18,742	31.77%	
SKG	15,450	TĂNG	GIẢM	15,400	14,777	0.32%			17,149		
SSI	29,200	TĂNG	TĂNG	26,900	28,388	8.55%		29,500	29,029	-1.02%	MUA
STB	12,850	GIẢM	TĂNG		13,075			13,000	11,486	-1.15%	
TCB	27,050	GIẢM	GIẢM		27,296				N/A		
TCM	33,600	TĂNG	TĂNG	24,350	31,318	37.99%		28,000	26,902	20.00%	
TDH	12,400	TĂNG	TĂNG	10,300	11,327	20.39%		11,650	10,493	6.44%	
TLH	5,460	TĂNG	GIẢM	5,000	5,144	9.20%			5,686		
TNG	23,300	TĂNG	TĂNG	18,000	21,959	29.44%		12,000	18,549	94.17%	
VCB	67,600	TĂNG	TĂNG	64,800	63,885	4.32%		62,000	57,057	9.03%	
VCG	29,000	TĂNG	TĂNG	25,100	27,417	15.54%		19,200	22,974	51.04%	
VFG	39,200	TĂNG	TĂNG	38,500	37,618	1.82%		34,394	34,815	13.97%	
VGC	21,400	TĂNG	TĂNG	16,300	20,558	31.29%		19,100	18,932	12.04%	
VGT	13,400	TĂNG	TĂNG	11,600	11,884	15.52%			13,091		
VHC	92,700	GIẢM	GIẢM		96,235				105,200		
VHM	94,300	GIẢM	TĂNG		95,528			80,000	80,458	17.88%	
VIB	19,800	TĂNG	TĂNG	18,000	18,872	10.00%		19,700	19,666	0.51%	MUA
VIC	121,300	TĂNG	TĂNG	109,100	115,164	11.18%		112,000	107,365	8.30%	
VIP	6,700	TĂNG	TĂNG	7,000	6,546	-4.29%		7,350	6,276	-8.84%	
VJC	119,800	GIẢM	GIẢM		122,426				130,367		
VND	18,050	TĂNG	GIẢM	16,800	17,423	7.44%			18,694		
VNG	23,000	TĂNG	TĂNG	18,301	22,384	25.67%		16,008	20,443	43.68%	
VNM	138,000	GIẢM	TĂNG		142,653			140,200	132,859	-1.57%	
VPB	22,500	TĂNG	GIẢM	20,200	20,961	11.39%			22,887		
VPI	41,550	GIẢM	GIẢM		41,972				43,124		
VRC	17,900	TĂNG	GIẢM	18,400	17,325	-2.72%			19,388		
VRE	38,000	TĂNG	TĂNG	30,400	36,461	25.00%		35,000	29,802	8.57%	
VSC	44,100	TĂNG	GIẢM	42,700	43,004	3.28%			45,128		



We Create Fortune

Sàn GDCK TPHCM (HSX)

	Điểm	Chg%
VNI	1,011.86	0.77%
VN30	932.75	0.61%
VN Mid	1,027.20	0.33%
VN Small	845.46	0.82%

Sàn GDCK Hà Nội (HSX)

	Điểm	Chg%
HNI	110.88	0.40%
HN30	202.09	0.09%
VNX AllSh	909.08	0.70%

Sàn GDCK UPCoM (UPCoM)

	Điểm	Chg%
UPCoM	57.42	0.28%

GDKN	GTGD (tỷ VND)	
Mua	752.09	
Bán	831.36	
GT rỗng	(79.27)	

GDKN	GTGD (tỷ VND)	
Mua	5.23	
Bán	20.06	
GT rỗng	-14.83	

GDKN	GTGD (tỷ VND)	
Mua	47.05	
Bán	75.80	
GT rỗng	-28.75	

Mã tăng lớn nhất*	Giá trị thay đổi (VND)	Chg%
HRC	2300	6.97%
TRA	4700	6.95%
BFC	1550	6.92%
GTN	1250	6.85%
AGR	240	6.76%

Mã tăng lớn nhất*	Giá trị thay đổi (VND)	Chg%
PVX	100	7.14%
NVB	500	5.88%
PGS	1000	2.90%
HUT	100	2.44%
MBS	300	1.88%

Mã tăng lớn nhất*	Giá trị thay đổi (VND)	Chg%
CTR	3400	14.91%
VGI	2500	9.96%
VGG	5100	8.40%
PXL	400	6.45%
VGT	800	6.35%

Mã giảm lớn nhất*	Giá trị thay đổi (VND)	Chg%
QCG	-310	-5.25%
HAG	-230	-3.99%
SAB	-8700	-3.43%
NT2	-900	-3.11%
POW	-500	-3.07%

Mã giảm lớn nhất*	Giá trị thay đổi (VND)	Chg%
TNG	-1300	-5.28%
CEO	-400	-2.99%
TVC	-400	-2.99%
DHT	-1000	-2.56%
VCS	-1000	-1.53%

Mã giảm lớn nhất*	Giá trị thay đổi (VND)	Chg%
ILS	-500	-2.98%
QNS	-1100	-2.49%
NTC	-2900	-2.42%
C4G	-200	-2.25%
EVS	-200	-2.02%

*GTVH > 500 tỷ đồng, GTDG > 1.5 tỷ đồng

GTVH cao nhất	Tỷ đồng	
VIC	378,845	
VHM	312,510	
VCB	244,786	
VNM	238,573	
GAS	194,457	

GTVH cao nhất	Tỷ đồng	
ACB	39,535	
VCG	12,854	
PVS	10,324	
VCS	10,270	
SHB	9,625	

GTVH cao nhất	Tỷ đồng	
ACV	188,751	
VEA	66,578	
MCH	59,773	
HVN	59,419	
VGI	56,409	

KLGD nhiều nhất	Giá trị	TB 30 ngày
TCB	11,080,770	4,012,168
HPG	10,697,940	6,736,735
CTG	10,114,160	7,393,888
ITA	9,953,560	6,137,470
HAG	7,585,550	6,750,398

KLGD nhiều nhất	Giá trị	TB 30 ngày
ACB	6,742,099	3,042,745
SHB	4,357,444	8,453,841
TNG	3,094,484	1,676,346
HUT	2,654,053	2,807,800
PVS	2,374,701	4,041,857

KLGD nhiều nhất	Giá trị	TB 30 ngày
IFS	3,026,997	151,627
VGT	2,679,168	1,109,604
HVN	2,222,011	1,232,162
BSR	2,044,845	1,848,932
PXL	1,393,028	662,062

Nguồn: Bloomberg & YSVN

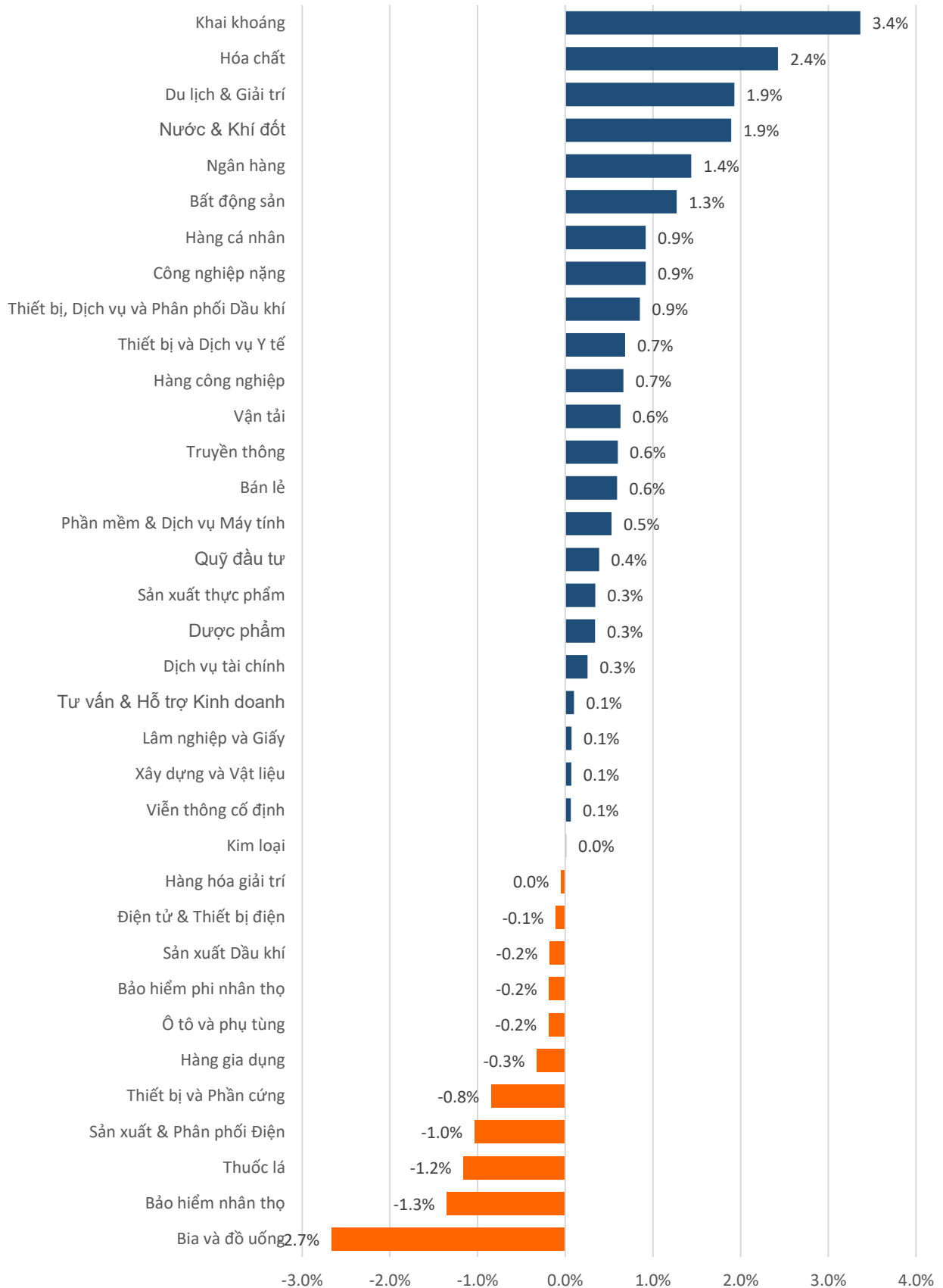
Nguồn: Bloomberg & YSVN

Nguồn: Bloomberg & YSVN



We Create Fortune

DIỄN BIẾN GIAO DỊCH CÁC NHÓM NGÀNH



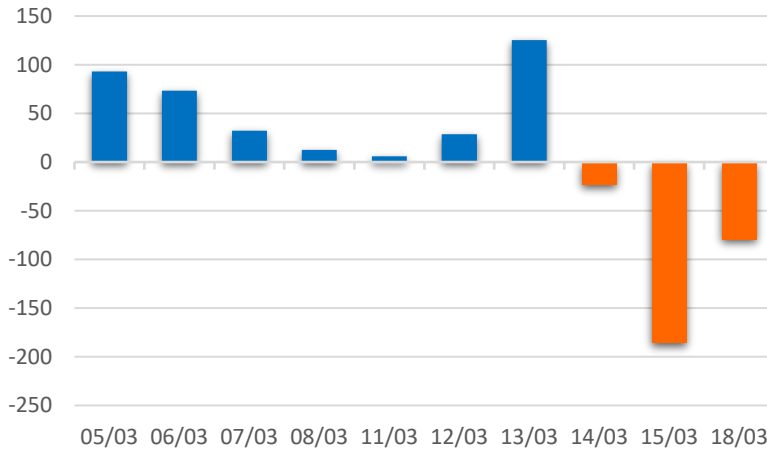
Nguồn: FiinPro – YSVN



We Create **Fortune**

THỐNG KÊ GIAO DỊCH KHỐI NGOẠI

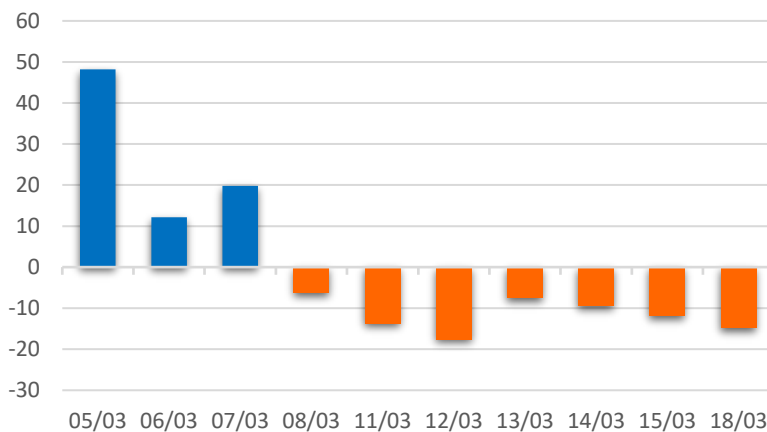
Diễn biến Mua/Bán ròng Khối ngoại HSX



Mã CK	Giá trị mua ròng (tr. VND)	Mã CK	Giá trị Bán ròng (tr. VND)
CTG	55,148	VNM	65,777
VCB	34,132	BID	48,031
E1VFN30	28,472	NBB	30,256
VIC	27,399	POW	29,125
PLX	27,346	HBC	20,151

TOP 5 Cổ phiếu khối ngoại Mua/Bán trên sàn HSX

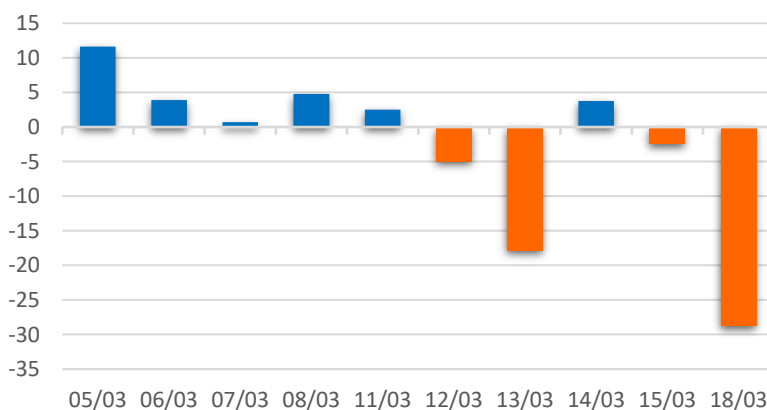
Diễn biến Mua/Bán ròng Khối ngoại HNX



Mã CK	Giá trị mua ròng (tr. VND)	Mã CK	Giá trị Bán ròng (tr. VND)
CEO	3,345	TNG	11,958
AMV	717	VGC	4,826
CDN	133	SHB	529
SRA	112	PLC	486
HMH	67	PVS	476

TOP 5 Cổ phiếu khối ngoại Mua/Bán trên sàn HNX

Diễn biến Mua/Bán ròng Khối ngoại UPCOM



Mã CK	Giá trị mua ròng (tr. VND)	Mã CK	Giá trị Bán ròng (tr. VND)
VTP	1,783	BSR	15,942
VGI	1,227	VEA	14,930
GEG	1,126	HVN	1,274
VGG	935	ACV	868
MCH	881	LTG	522

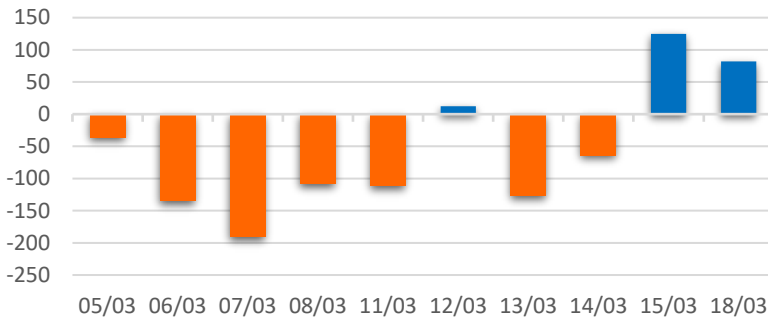
TOP 5 Cổ phiếu khối ngoại Mua/Bán trên sàn UPCoM



We Create **Fortune**

THỐNG KÊ GIAO DỊCH TỰ DOANH

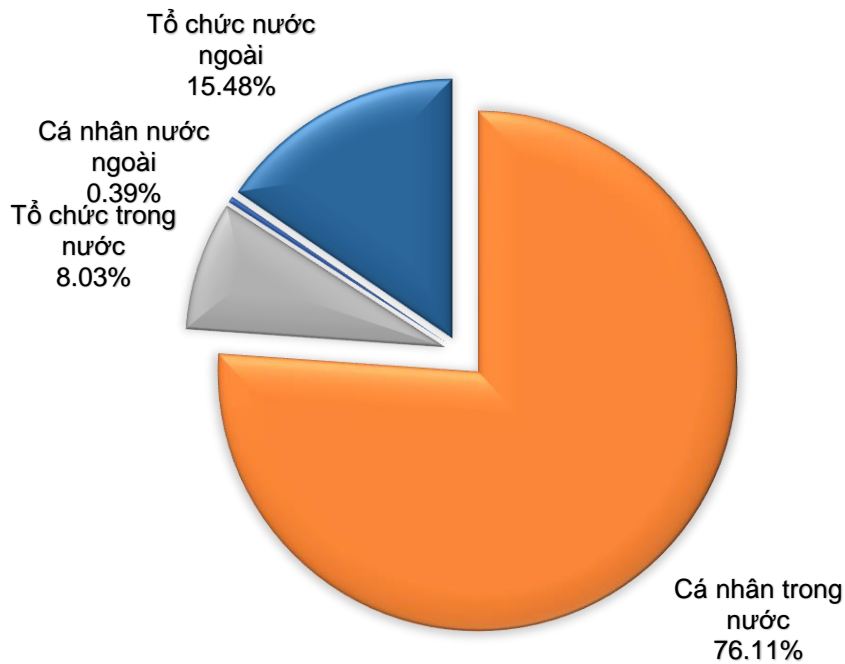
Giá trị giao dịch tự doanh mua/bán ròng
(tỷ đồng)



Mã CK	Giá trị đặt mua (tr. VND)	Mã CK	Giá trị đặt bán (tr. VND)
HPG	38,919	E1VFN30	43,941
VHM	15,840	HOT	31,346
E1VFN30	15,455	VHM	19,088
VIC	15,403	TCB	16,441
DHG	11,588	MWG	11,568

Top 5 các mã đạt GDTD lớn nhất

CƠ CẤU THỊ TRƯỜNG CHỨNG KHOÁN VIỆT NAM

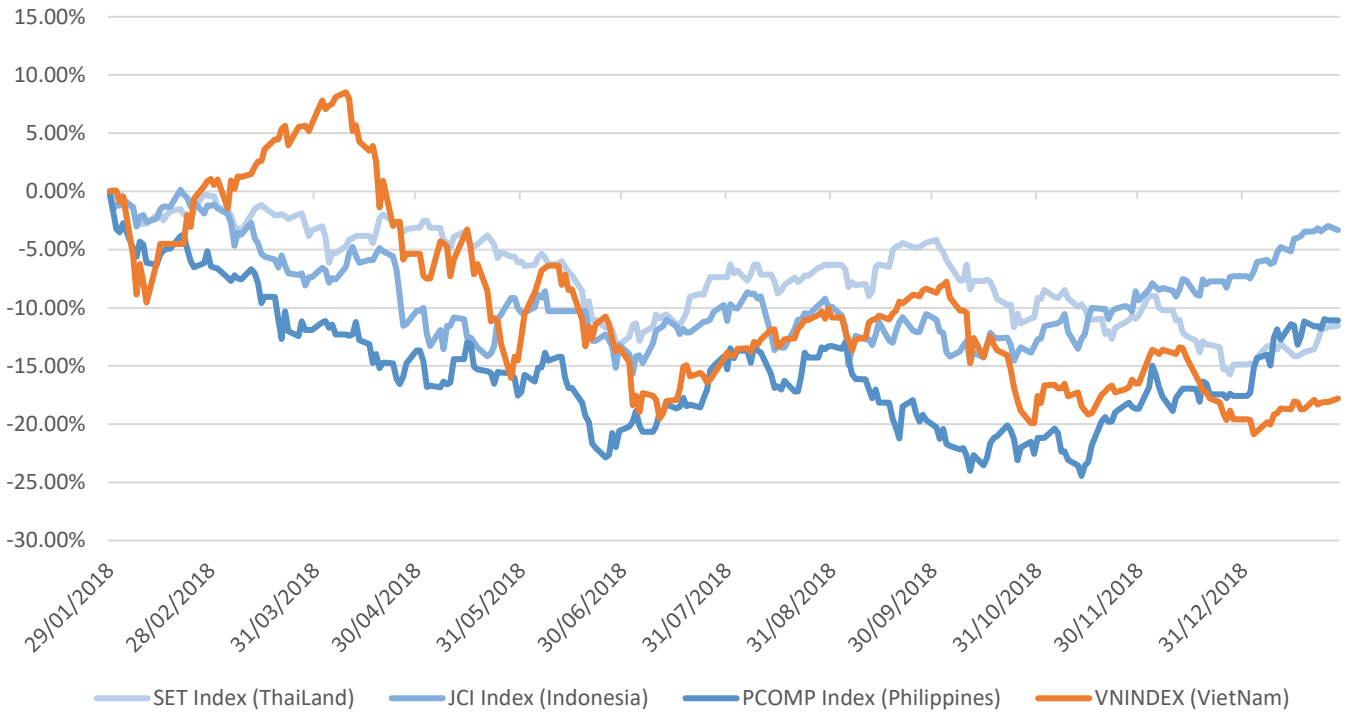


Nguồn: FinPro – YSVN



We Create Fortune

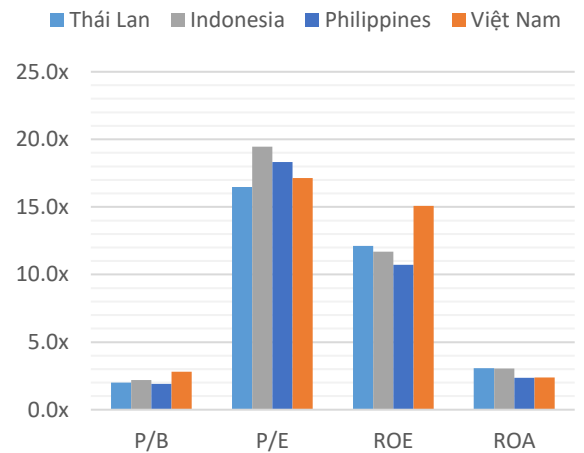
Diễn biến các thị trường trong khu vực



Dữ liệu thị trường các quốc gia trong khu vực

		Thái Lan	Indonesia	Philippines	Việt Nam
P/B		2.0x	2.2x	1.9x	2.8x
P/E		16.5x	19.5x	18.3x	17.1x
ROE	%	12.11	11.70	10.72	15.08
ROA	%	3.08	3.04	2.36	2.38
Vốn hóa	Tỷ USD	519.50	431.00	164	137.00
GTGD	Triệu USD	1.40	0.28	0.05	0.15
LS cổ tức	%	3.16	2.33	1.65	2.11

Nguồn: Bloomberg & YSVN





We Create **Fortune**

CÔNG TY CỔ PHẦN CHỨNG KHOÁN YUANTA VIỆT NAM

Phòng phân tích khối khách hàng cá nhân

Nguyễn Thế Minh

Giám đốc Nghiên cứu Phân tích

+84 28 3622 6868 ext 3826

minh.nguyen@yuanta.com.vn

Quách Đức Khánh

Chuyên viên phân tích cao cấp

+84 28 3622 6868 ext 3833

khanh.quach@yuanta.com.vn

Nguyễn Trịnh Ngọc Hồng

Chuyên viên phân tích

+84 28 3622 6868 ext 3832

hong.nguyen@yuanta.com.vn

Phòng Môi giới khách hàng cá nhân

Nguyễn Thanh Tùng

Giám đốc Môi giới Hội Sở

+84 28 3622 6868 ext 3609

tung.nguyen@yuanta.com.vn

Chung Kim Hoa

Giám đốc Khối khách hàng người Hoa

+84 28 3622 6868 ext 3828

hoa.chung@yuanta.com.vn

Phù Vĩnh Quế

Giám đốc chi nhánh Chợ Lớn

+84 28 3622 6868

que.phu@yuanta.com.vn

Nguyễn Việt Quang

Giám đốc chi nhánh Hà Nội

+84 28 3622 6868 ext 3404

quang.nguyen@yuanta.com.vn

Võ Thị Thu Thủy

Giám đốc chi nhánh Bình Dương

+84 28 3622 6868 ext 3505

thuy.vo@yuanta.com.vn

Bùi Quốc Phong

Giám đốc chi nhánh Đồng Nai

+84 28 3622 6868

phong.bui@yuanta.com.vn

Nguyễn Đức Hoàn

Giám đốc trung tâm kinh doanh

Nam Hà Nội

+84 28 3622 6868 ext 3409

hoan.nguyen@yuanta.com.vn



We Create **Fortune**

Appendix A: Important Disclosures

Analyst Certification

Each research analyst primarily responsible for the content of this research report, in whole or in part, certifies that with respect to each security or issuer that the analyst covered in this report: (1) all of the views expressed accurately reflect his or her personal views about those securities or issuers; and (2) no part of his or her compensation was, is, or will be, directly or indirectly, related to the specific recommendations or views expressed by that research analyst in the research report.

Ratings Definitions

BUY: We have a positive outlook on the stock based on our expected absolute or relative return over the investment period. Our thesis is based on our analysis of the company's outlook, financial performance, catalysts, valuation and risk profile. We recommend investors add to their position.

HOLD-Outperform: In our view, the stock's fundamentals are relatively more attractive than peers at the current price. Our thesis is based on our analysis of the company's outlook, financial performance, catalysts, valuation and risk profile.

HOLD-Underperform: In our view, the stock's fundamentals are relatively less attractive than peers at the current price. Our thesis is based on our analysis of the company's outlook, financial performance, catalysts, valuation and risk profile.

SELL: We have a negative outlook on the stock based on our expected absolute or relative return over the investment period. Our thesis is based on our analysis of the company's outlook, financial performance, catalysts, valuation and risk profile. We recommend investors reduce their position.

Under Review: We actively follow the company, although our estimates, rating and target price are under review.

Restricted: The rating and target price have been suspended temporarily to comply with applicable regulations and/or Yuanta policies.

Note: Yuanta research coverage with a Target Price is based on an investment period of 12 months. Greater China Discovery Series coverage does not have a formal 12 month Target Price and the recommendation is based on an investment period specified by the analyst in the report.

Global Disclaimer

© 2018 Yuanta. All rights reserved. The information in this report has been compiled from sources we believe to be reliable, but we do not hold ourselves responsible for its completeness or accuracy. It is not an offer to sell or solicitation of an offer to buy any securities. All opinions and estimates included in this report constitute our judgment as of this date and are subject to change without notice.

This report provides general information only. Neither the information nor any opinion expressed herein constitutes an offer or invitation to make an offer to buy or sell securities or other investments. This material is prepared for general circulation to clients and is not intended to provide tailored investment advice and does not take into account the individual financial situation and objectives of any specific person who may receive this report. Investors should seek financial advice regarding the appropriateness of investing in any securities, investments or investment strategies discussed or recommended in this report. The information contained in this report has been compiled from sources believed to be reliable but no representation or warranty, express or implied, is made as to its accuracy, completeness or correctness. This report is not (and should not be construed as) a solicitation to act as securities broker or dealer in any jurisdiction by any person or company that is not legally permitted to carry on such business in that jurisdiction.

Yuanta research is distributed in the United States only to Major U.S. Institutional Investors (as defined in Rule 15a-6 under the Securities Exchange Act of 1934, as amended and SEC staff interpretations thereof). All transactions by a US person in the securities mentioned in this report must be effected through a registered broker-dealer under Section 15 of the Securities Exchange Act of 1934, as amended. Yuanta research is distributed in Taiwan by Yuanta Securities Investment Consulting. Yuanta research is distributed in Hong Kong by Yuanta Securities (Hong Kong) Co. Limited, which is licensed in Hong Kong by the Securities and Futures Commission for regulated activities, including Type 4 regulated activity (advising on securities). In Hong Kong, this research report may not be redistributed, retransmitted or disclosed, in whole or in part or any form or manner, without the express written