

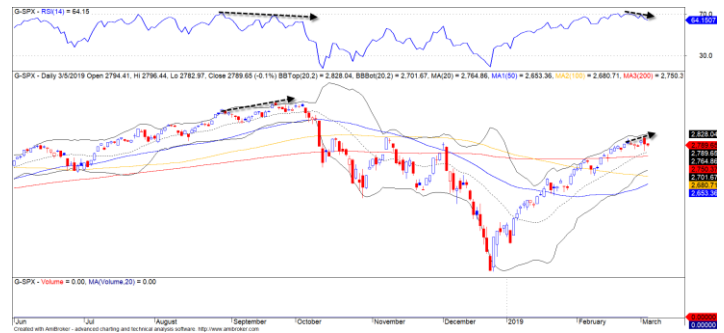
## DIỄN BIẾN THỊ TRƯỜNG THẾ GIỚI

Giá dầu Brent tiếp tục biến động hẹp và vẫn biến động quanh đường trung bình 20 ngày (tức là mức \$65). Đồng thời, xu hướng ngắn hạn vẫn duy trì ở mức TĂNG và dự kiến trạng thái tích lũy này có thể sẽ còn tiếp diễn trong những phiên giao dịch tới.



Diễn biến giá của giá dầu Brent

TTCK Mỹ tiếp tục giao dịch khá trầm lắng và chỉ số Dow Jones biến động hẹp hơn. Chỉ số Dow Jones giảm nhẹ 0.06% và giao dịch quanh đường trung bình 20 phiên. Đồng thời, đồ thị giá cũng có dấu hiệu bước vào giai đoạn tích lũy cho nên dự kiến trạng thái biến động hẹp sẽ còn tiếp diễn trong vài phiên tới. Tuy nhiên, rủi ro ngắn hạn cũng có chiều hướng tăng dần, đặc biệt chỉ số S&P500 có dấu hiệu suy yếu xu hướng tăng ngắn hạn. Do đó, chúng tôi đánh giá nhịp điều chỉnh của TTCK Mỹ sẽ còn tiếp diễn trong những phiên giao dịch tới.



Diễn biến giá của chỉ số S&P500

Mã	Ngày	Thay đổi (.000)	M/B ước tính (tỷ)	Tỷ lệ Premium
VanEck	05/03	+100	+39	0.76%
DB FTSE	04/03	+135	+105	1.01%
Ishares MSCI Frontier 100 ETF	04/03	-	-	0.67%
Kim Kindex VN30	04/03	-	-	1.01%
E1VFN30	04/03	-0.3	-4.6	0.29%



We Create **Fortune**

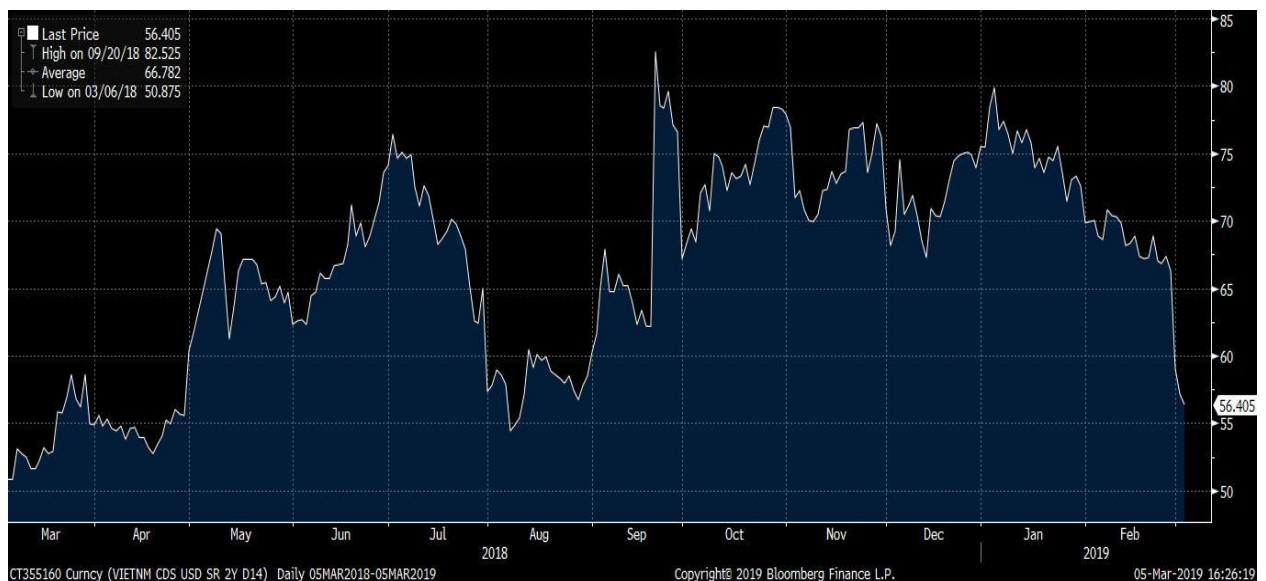
## DIỄN BIẾN THỊ TRƯỜNG VIỆT NAM

Khối ngoại quay trở lại mua ròng hơn 150 tỷ trên cả ba sàn, điểm tích cực là lượng mua ròng này chủ yếu tập trung ở CCQ E1VFN30 cho thấy khối ngoại vẫn đang tỏ ra lạc quan với xu hướng hiện tại của TTCK VN. Ngoài ra, HPG tiếp tục được khối ngoại mua ròng mạnh với giá trị giao dịch tăng, nhưng đồ thị giá của HPG tiến về gần đường trung bình 200 ngày và rủi ro ngắn hạn có chiều hướng tăng dần cho thấy áp lực điều chỉnh sẽ càng gia tăng trong những phiên giao dịch tới.



Diễn biến giá của cổ phiếu HPG

Khối ngoại vẫn tiếp tục lạc quan với xu hướng của thị trường và rủi ro ngắn hạn tiếp tục giảm đáng kể. Chỉ số CDS giảm mạnh chủ yếu do tỷ giá hạ nhiệt trong thời gian qua và điều này cũng phản ánh rủi ro của TTCK cũng đang giảm dần cho nên dự kiến khối ngoại có thể sẽ duy trì xu hướng mua ròng trong thời gian tới và chúng tôi đánh giá nhịp giảm này chỉ xảy ra trong ngắn hạn và đó là cơ hội cho các nhà đầu tư trung hạn để tích lũy cổ phiếu khi xu hướng TĂNG trung hạn vẫn đang được duy trì.

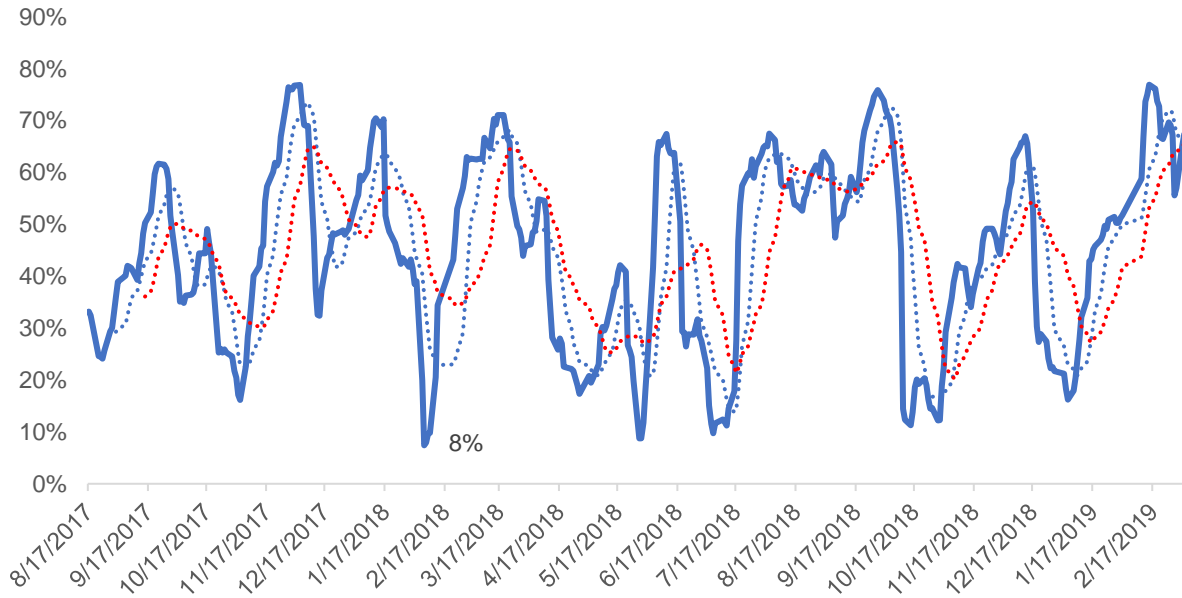


Diễn biến của chỉ số CDS. Nguồn: Bloomberg



We Create **Fortune**

**Chiến lược đánh nhanh – rút gọn nên áp dụng trong giai đoạn hiện nay.** Theo hệ thống định lượng của chúng tôi, nhiều cổ phiếu đã chuyển sang xu hướng tiêu cực hơn và việc giải ngân mới trong giai đoạn hiện nay là rất khó khăn và rủi ro cao do tỷ trọng cổ phiếu đang gần vùng 70 – 80%, đây là giai đoạn cần áp dụng chiến lược đánh nhanh – rút gọn cho các vị thế mua mới.



Tỷ trọng cổ phiếu theo mô hình định lượng YSVN



We Create **Fortune**

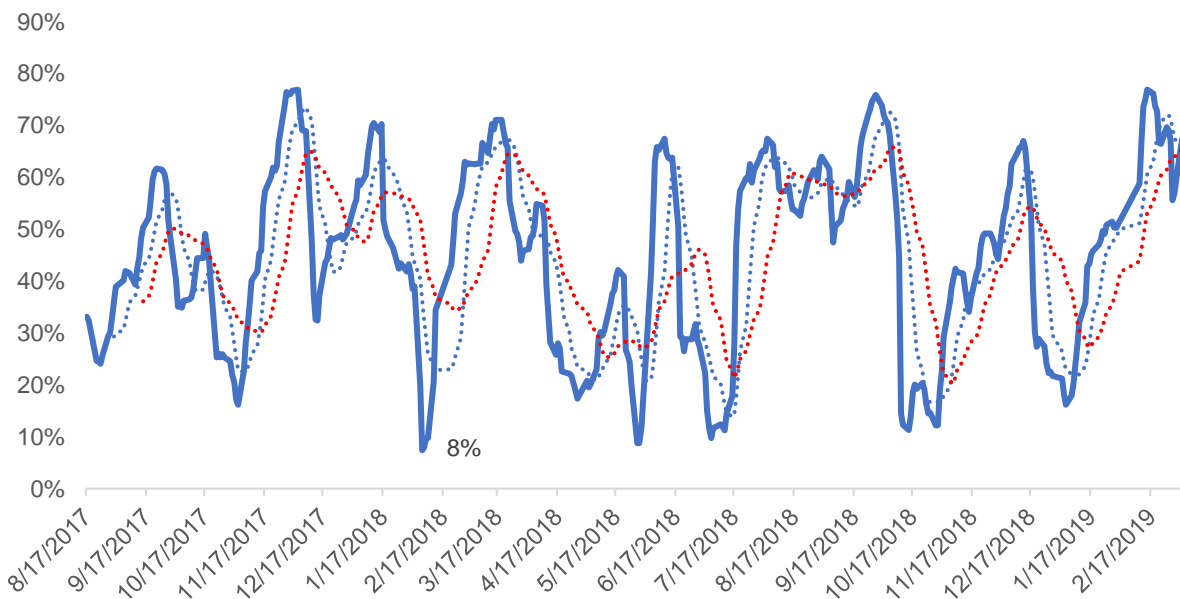
## QUAN ĐIỂM THỊ TRƯỜNG NGẮN HẠN

Chúng tôi cho rằng thị trường có thể sẽ điều chỉnh trong phiên giao dịch kế tiếp và chỉ số VN-Index có thể điều chỉnh về mức 980 điểm và biến động hẹp quanh vùng giá này trong vài phiên tới. Đồng thời, thị trường có dấu hiệu bước vào giai đoạn tích lũy và tâm lý nhà đầu tư cũng đã thận trọng hơn. Điểm tích cực chúng tôi nhận thấy là dòng tiền đầu cơ tiếp tục gia tăng, nhưng áp lực bán lại gia tăng ở nhóm cổ phiếu Largecaps và Midcaps. Ngoài ra, tỷ trọng cổ phiếu tăng nhẹ nhưng mức tỷ trọng này đang giao dịch gần vùng 70 – 80% cho nên vị thế mua cần nên đặt kỳ vọng và thời gian nắm giữ ngắn.

Hệ thống chỉ báo xu hướng của chúng tôi vẫn duy trì mức GIẢM xu hướng ngắn hạn của chỉ số VN-Index với mức kháng cự ở mức 999.54 điểm và mức TĂNG xu hướng ngắn hạn của chỉ số HNX-Index với mức cắt lỗ ở mức 105.28 điểm. Do đó, chúng tôi khuyến nghị các nhà đầu tư ngắn hạn tiếp tục nắm giữ và vị thế mua mới cần nên đặt mức kỳ vọng thấp và thời gian nắm giữ ngắn.

**Tỷ trọng khuyến nghị ngắn hạn:** 67% cổ phiếu/33% tiền mặt.

**Tỷ trọng khuyến nghị trung hạn:** 41% cổ phiếu/59% tiền mặt.



Biểu đồ tỷ trọng cổ phiếu ngắn hạn

## DANH MỤC CÁC CỔ PHIẾU THEO DÕI

- Cổ phiếu xuất hiện tín hiệu MUA ngắn hạn: BID, BWE, LHG
- Cổ phiếu xuất hiện tín hiệu BÁN ngắn hạn: GEX

*Bảng theo dõi xu hướng của các cổ phiếu được chúng tôi cập nhật trong báo cáo Nhận định thị trường (Báo cáo này sẽ được chúng tôi cập nhật vào mỗi buổi chiều sau giờ giao dịch).*



We Create **Fortune**

### DANH MỤC KHUYẾN NGHỊ NGẮN HẠN

CP	Giá	Xu hướng ngắn hạn	Xu hướng trung hạn	Ngày khuyến nghị MUA	Giao dịch T+	Giá mua ngắn hạn	Mức cắt lỗ ngắn hạn	%Lợi nhuận	Khuyến nghị	Đánh giá rủi ro ngắn hạn
PHR	45,700	TĂNG	TĂNG	17/10/2018	T+100	29,300	43,243	55.97%	NẮM GIỮ	Rủi ro thấp
VGC	21,800	TĂNG	TĂNG	6/11/2018	T+86	16,300	20,558	33.74%	NẮM GIỮ	Rủi ro thấp
PPC	24,000	TĂNG	TĂNG	8/1/2019	T+41	18,550	22,899	29.38%	NẮM GIỮ	Rủi ro thấp
HDG	40,700	TĂNG	TĂNG	10/1/2019	T+39	35,950	38,787	13.21%	NẮM GIỮ	Rủi ro thấp
TNG	21,200	TĂNG	TĂNG	16/1/2019	T+35	18,000	19,892	17.78%	NẮM GIỮ	Rủi ro thấp
HT1	16,400	TĂNG	TĂNG	21/1/2019	T+32	14,150	15,179	15.90%	NẮM GIỮ	Rủi ro thấp
DGW	23,200	TĂNG	GIẢM	22/1/2019	T+31	23,300	23,125	-0.43%	NẮM GIỮ	Rủi ro thấp
CTG	21,250	TĂNG	GIẢM	23/1/2019	T+30	19,550	20,277	8.70%	NẮM GIỮ	Rủi ro thấp
NLG	27,000	TĂNG	GIẢM	24/1/2019	T+29	26,100	26,163	3.45%	NẮM GIỮ	Rủi ro thấp
VPB	21,400	TĂNG	GIẢM	25/1/2019	T+28	20,200	20,577	5.94%	NẮM GIỮ	Rủi ro thấp
KBC	14,800	TĂNG	TĂNG	29/1/2019	T+26	14,250	14,213	3.86%	NẮM GIỮ	Rủi ro thấp
PVS	21,700	TĂNG	TĂNG	12/2/2019	T+16	18,900	20,268	14.81%	NẮM GIỮ	Rủi ro thấp
MSN	89,400	TĂNG	TĂNG	13/2/2019	T+15	82,300	87,131	8.63%	NẮM GIỮ	Rủi ro thấp
DGC	45,200	TĂNG	GIẢM	14/2/2019	T+14	44,000	41,662	2.73%	NẮM GIỮ	Rủi ro thấp
CII	22,900	TĂNG	GIẢM	28/2/2019	T+4	24,550	22,663	-6.72%	NẮM GIỮ	Rủi ro thấp
CTI	25,500	TĂNG	TĂNG	5/3/2019	T+1	25,900	24,268	-1.54%	NẮM GIỮ	Rủi ro thấp
HVN	42,600	TĂNG	TĂNG	5/3/2019	T+1	42,900	38,842	-0.70%	NẮM GIỮ	Rủi ro thấp

#### Chú thích:

- *Rủi ro cao: Khi chúng tôi đánh giá ở mức này thì nhà đầu tư nên chuyển từ vị thế NẮM GIỮ sang CHỐT LỜI 1/2 tỷ trọng đang nắm giữ*
- *Rủi ro tăng nhẹ: Nhà đầu tư có thể tiếp tục NẮM GIỮ và dừng mua*
- *Rủi ro thấp: Nhà đầu tư có thể tiếp tục NẮM GIỮ hoặc tiếp tục mua vào*

### DANH MỤC KHUYẾN NGHỊ TRUNG HẠN

Hiện nay, chúng tôi vẫn chưa có khuyến nghị mới.



We Create **Fortune**

## CÔNG TY CỔ PHẦN CHỨNG KHOÁN YUANTA VIỆT NAM

### Phòng phân tích khối khách hàng cá nhân

**Nguyễn Thế Minh**

**Giám đốc Nghiên cứu Phân tích**

+84 28 3622 6868 ext 3826

minh.nguyen@yuanta.com.vn

**Quách Đức Khánh**

**Chuyên viên phân tích cao cấp**

+84 28 3622 6868 ext 3833

khanh.quach@yuanta.com.vn

**Nguyễn Trịnh Ngọc Hồng**

**Chuyên viên phân tích**

+84 28 3622 6868 ext 3832

hong.nguyen@yuanta.com.vn

### Phòng Môi giới khách hàng cá nhân

**Nguyễn Thanh Tùng**

**Giám đốc Môi giới Hội Sở**

+84 28 3622 6868 ext 3609

tung.nguyen@yuanta.com.vn

**Chung Kim Hoa**

**Giám đốc Khối khách hàng người Hoa**

+84 28 3622 6868 ext 3828

hoa.chung@yuanta.com.vn

**Phù Vĩnh Quế**

**Giám đốc chi nhánh Chợ Lớn**

+84 28 3622 6868

que.phu@yuanta.com.vn

**Nguyễn Việt Quang**

**Giám đốc chi nhánh Hà Nội**

+84 28 3622 6868 ext 3404

quang.nguyen@yuanta.com.vn

**Võ Thị Thu Thủy**

**Giám đốc chi nhánh Bình Dương**

+84 28 3622 6868 ext 3505

thuy.vo@yuanta.com.vn

**Bùi Quốc Phong**

**Giám đốc chi nhánh Đồng Nai**

+84 28 3622 6868

phong.bui@yuanta.com.vn

**Nguyễn Đức Hoàn**

**Giám đốc trung tâm kinh doanh**

**Nam Hà Nội**

+84 28 3622 6868 ext 3409

hoan.nguyen@yuanta.com.vn



We Create Fortune

## Appendix A: Important Disclosures

### Analyst Certification

Each research analyst primarily responsible for the content of this research report, in whole or in part, certifies that with respect to each security or issuer that the analyst covered in this report: (1) all of the views expressed accurately reflect his or her personal views about those securities or issuers; and (2) no part of his or her compensation was, is, or will be, directly or indirectly, related to the specific recommendations or views expressed by that research analyst in the research report.

### Ratings Definitions

**BUY:** We have a positive outlook on the stock based on our expected absolute or relative return over the investment period. Our thesis is based on our analysis of the company's outlook, financial performance, catalysts, valuation and risk profile. We recommend investors add to their position.

**HOLD-Outperform:** In our view, the stock's fundamentals are relatively more attractive than peers at the current price. Our thesis is based on our analysis of the company's outlook, financial performance, catalysts, valuation and risk profile.

**HOLD-Underperform:** In our view, the stock's fundamentals are relatively less attractive than peers at the current price. Our thesis is based on our analysis of the company's outlook, financial performance, catalysts, valuation and risk profile.

**SELL:** We have a negative outlook on the stock based on our expected absolute or relative return over the investment period. Our thesis is based on our analysis of the company's outlook, financial performance, catalysts, valuation and risk profile. We recommend investors reduce their position.

**Under Review:** We actively follow the company, although our estimates, rating and target price are under review.

**Restricted:** The rating and target price have been suspended temporarily to comply with applicable regulations and/or Yuanta policies.

Note: Yuanta research coverage with a Target Price is based on an investment period of 12 months. Greater China Discovery Series coverage does not have a formal 12 month Target Price and the recommendation is based on an investment period specified by the analyst in the report.

### Global Disclaimer

© 2018 Yuanta. All rights reserved. The information in this report has been compiled from sources we believe to be reliable, but we do not hold ourselves responsible for its completeness or accuracy. It is not an offer to sell or solicitation of an offer to buy any securities. All opinions and estimates included in this report constitute our judgment as of this date and are subject to change without notice.

This report provides general information only. Neither the information nor any opinion expressed herein constitutes an offer or invitation to make an offer to buy or sell securities or other investments. This material is prepared for general circulation to clients and is not intended to provide tailored investment advice and does not take into account the individual financial situation and objectives of any specific person who may receive this report. Investors should seek financial advice regarding the appropriateness of investing in any securities, investments or investment strategies discussed or recommended in this report. The information contained in this report has been compiled from sources believed to be reliable but no representation or warranty, express or implied, is made as to its accuracy, completeness or correctness. This report is not (and should not be construed as) a solicitation to act as securities broker or dealer in any jurisdiction by any person or company that is not legally permitted to carry on such business in that jurisdiction.

Yuanta research is distributed in the United States only to Major U.S. Institutional Investors (as defined in Rule 15a-6 under the Securities Exchange Act of 1934, as amended and SEC staff interpretations thereof). All transactions by a US person in the securities mentioned in this report must be effected through a registered broker-dealer under Section 15 of the Securities Exchange Act of 1934, as amended. Yuanta research is distributed in Taiwan by Yuanta Securities Investment Consulting. Yuanta research is distributed in Hong Kong by Yuanta Securities (Hong Kong) Co. Limited, which is licensed in Hong Kong by the Securities and Futures Commission for regulated activities, including Type 4 regulated activity (advising on securities). In Hong Kong, this research report may not be redistributed, retransmitted or disclosed, in whole or in part or and any form or manner, without the express written