

## DIỄN BIẾN THỊ TRƯỜNG THẾ GIỚI

Ảnh hưởng tiêu cực từ TTCK châu Á, TTCK Mỹ cũng có đà giảm mạnh vào đầu phiên giao dịch và thu hẹp về cuối phiên. Chỉ số Dow Jones giảm nhẹ 0.1% và đồ thị giá vẫn đang trong giai đoạn tích lũy, nhưng dòng tiền ngắn hạn vẫn tiếp tục suy yếu và xu hướng ngắn hạn vẫn duy trì ở mức GIẢM.



Diễn biến giá của chỉ số Dow Jones

Giá CCQ Van Eck duy trì đà giảm về gần mức \$16.0 và đồ thị giá có dấu hiệu bước vào giai đoạn tích lũy. Kích bản khả quan chúng tôi cho rằng là giá CCQ Van Eck có thể sẽ tích lũy quanh vùng giá \$16.5 trong vài phiên tới. Tuy nhiên, xu hướng ngắn hạn vẫn duy trì ở mức GIẢM và tỷ lệ Premium vẫn đang ở mức thấp cho nên quỹ này sẽ khó có thể huy động thêm CCQ trong vài phiên tới.



Diễn biến giá của CCQ Van Eck

Mã	Ngày	Thay đổi (.000)	M/B ước tính (tỷ)	Tỷ lệ Premium
VanEck	08/03	-	-	-1.89%
DB FTSE	07/03	-	-	0.37%
Ishares MSCI Frontier 100 ETF	08/03	-	-	-0.14%
Kim Kindex VN30	07/03	-	-	1.57%
E1VFN30	07/03	+3.3	+50	1.03%

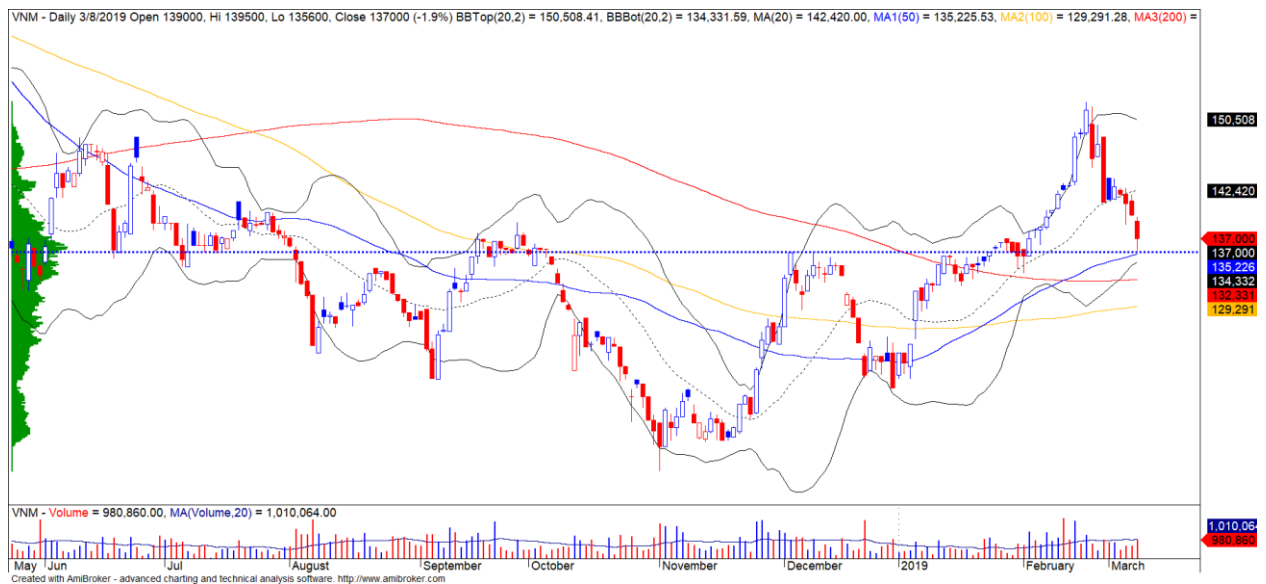


We Create **Fortune**

## DIỄN BIẾN THỊ TRƯỜNG VIỆT NAM

**Khối ngoại tiếp tục giảm mua ròng chủ yếu là do các quỹ ETF đã dừng việc huy động thêm CCQ.** Đồng thời, lượng mua ròng vẫn chủ yếu tập trung ở CCQ E1VFN30 và VNM là cổ phiếu tiếp tục bị bán ròng mạnh.

- Đồ thị giá của VNM giảm về gần vùng hỗ trợ ngắn hạn 135,000 đồng và đồ thị giá có dấu hiệu sẽ xuất hiện nhịp hồi phục. Tuy nhiên, xu hướng ngắn hạn vẫn duy trì ở mức GIẢM cho nên các nhà đầu tư ngắn hạn chưa nên vội tham gia trở lại cổ phiếu này. Đồng thời, xu hướng trung hạn vẫn duy trì ở mức TĂNG và mức Stock Rating ở mức 80 điểm cho nên các nhà đầu tư trung hạn vẫn nên ưu tiên chiến lược mua và nắm giữ



*Diễn biến giá của cổ phiếu VNM*

### Các sự kiện trong tuần giao dịch 11 – 15/03/2019

- Các quỹ ETF thực hiện cơ cấu danh mục
- Chủ tịch Fed phát biểu vào ngày 12/03/2019 và dự báo động thái cuộc họp Fed vào ngày 20/03/2019 (xác suất 98.7% nhà đầu tư dự báo Fed sẽ không tăng lãi suất trong cuộc họp này và còn lại cho rằng Fed sẽ hạ lãi suất)
- Quốc Hội Anh bỏ phiếu Brexit vào ngày 13/03/2019

**Quỹ Van Eck đã công bố về kết quả của kỳ cơ cấu danh mục quý 1/2019.** Theo đó, quỹ này sẽ không thêm và cũng như không loại bất kỳ cổ phiếu Việt Nam nào, nhưng tỷ trọng các cổ phiếu Việt Nam sẽ bị giảm xuống 72% cho nên quỹ này sẽ bán ròng TTCK VN trong kỳ cơ cấu lần này.



We Create Fortune

Mã	Tỷ trọng mới	Tỷ trọng cũ	Thay đổi %	Giá trị mua/bán	Khối lượng mua/bán
VIC	8.00%	8.81%	-0.81%	(76,572)	(752,922)
VNM	8.00%	7.79%	0.21%	19,852	155,094
VHM	7.00%	7.60%	-0.60%	(56,720)	(729,051)
NVL	6.50%	5.23%	1.27%	120,058	1,762,961
VCB	6.00%	6.19%	-0.19%	(17,961)	(324,213)
VRE	5.50%	5.54%	-0.04%	(3,781)	(123,171)
BVH	5.00%	4.45%	0.55%	51,993	542,729
1476 TT	4.50%	4.37%	0.13%	12,289	42,003
7730 JP	4.50%	4.44%	0.06%	5,672	5,176
MSN	4.50%	4.42%	0.08%	7,563	94,534
090460 KS	4.50%	5.27%	-0.77%	(72,791)	(229,387)
105630 KS	4.13%	4.79%	-0.66%	(62,765)	(162,169)
HPG	4.03%	4.25%	-0.22%	(21,074)	(634,745)
SSI	3.78%	3.52%	0.26%	24,146	847,234
ROS	3.50%	2.98%	0.52%	49,244	1,367,880
SBT	3.09%	2.33%	0.76%	72,199	3,421,760
SIA LN	3.06%	2.69%	0.37%	34,599	1,597,848
025320 KS	2.36%	2.45%	-0.09%	(8,469)	(146,927)
GEX	2.22%	2.07%	0.15%	14,105	557,517
2199 HK	2.08%	2.80%	-0.72%	(67,698)	(3,785,635)
TCH	2.07%	2.15%	-0.08%	(7,752)	(378,167)
097520 KS	1.70%	1.78%	-0.08%	(7,778)	(29,318)
DPM	1.39%	1.32%	0.07%	7,052	326,481
STB	1.39%	1.47%	-0.08%	(7,506)	(617,747)
NT2	1.21%	1.30%	-0.09%	(8,850)	(348,409)

We Create Fortune

## CỔ PHIẾU CHỦ Y

### XÂY DỰNG COTECCONS

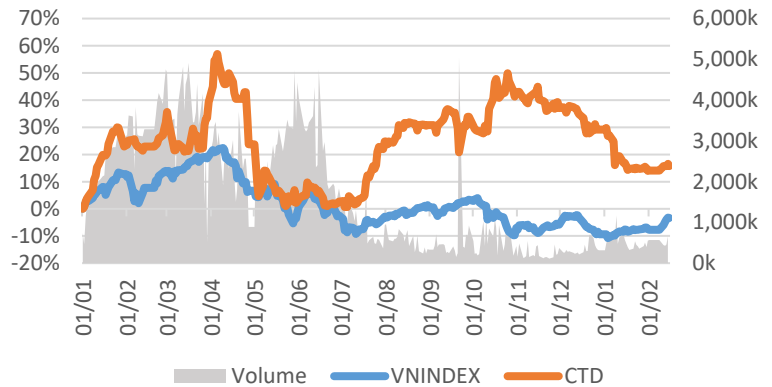
Giá đóng cửa 141,100

Sàn: HOSE - Ngành: Xây dựng và Vật liệu

Năm 2018, CTD ghi nhận doanh thu đạt 28,561 tỷ đồng (+5.2% yoy) và LNST đạt 1,510 tỷ đồng (-8.6% yoy). Doanh thu tăng trưởng chậm lại so với 2 năm gần đây, tỷ suất lợi nhuận gộp cũng giảm xuống mức 6.4% so với mức 7.4% của năm 2017, kết quả này phản ánh sự tăng trưởng chậm lại của thị trường địa ốc kéo theo mức độ cạnh tranh trong ngành gia tăng.

### DỮ LIỆU CỔ PHIẾU

Vốn hóa thị trường:	10,777	Tỷ VNĐ
SLCP lưu hành:	76,378,873	CP
Ngày niêm yết:	20/01/2010	
Sở hữu nhà nước:	0%	
Sở hữu nước ngoài:	46%	
EPS cơ bản:	19,987	VNĐ
P/E (TTM):	7.1x	
P/B (TTM):	1.3x	
ROE (%):	0%	
ROA (%):	0%	
Tỷ suất cổ tức:	0%	



### PHÂN TÍCH KỸ THUẬT

Ngưỡng kháng cự ngắn hạn:	161.5
Ngưỡng hỗ trợ ngắn hạn:	131.45
Xu hướng ngắn hạn (5-10 ngày):	TĂNG
Ngưỡng kháng cự trung hạn:	169.8
Ngưỡng hỗ trợ trung hạn:	123.7
Xu hướng trung hạn (1-3 tháng):	GIẢM

	Năm 2016	Năm 2017	Năm 2018
Tăng trưởng DT	52%	31%	5%
Tăng trưởng LNST	94%	16%	-9%
Biên LN gộp	9%	7%	6%
Biên LN ròng	7%	6%	5%
EPS cơ bản	20,669	20,436	18,357
P/E	8.0x	6.8x	7.0x

### SO SÁNH CÁC DOANH NGHIỆP CÙNG NGÀNH

Tổng số đối thủ: 258

Mã chứng khoán	Vốn hóa TT (Tỷ VNĐ)	Sàn	LNG %	D/E	P/E	P/B
CTD	10,777	HOSE	6.4%	5.3%	7.1x	1.3x
ROS	18,731	HOSE	6.6%	5.3%	100.5x	3.2x
VCG	12,721	HNX	12.5%	6.5%	25.7x	1.9x
DTK	7,956	UPCOM	14.8%	3.5%	18.7x	1.1x
CII	5,834	HOSE	28.4%	7.6%	67.2x	1.2x
<b>TRUNG BÌNH NGÀNH</b>			<b>15.0%</b>	<b>6.9%</b>	<b>18.9x</b>	<b>1.7x</b>

### CTD – Câu chuyện M&A sẽ là tâm điểm năm 2019

- Năm 2018, CTD ghi nhận doanh thu đạt 28,561 tỷ đồng (+5.2% yoy) và LNST đạt 1,510 tỷ đồng (-8.6% yoy). Doanh thu tăng trưởng chậm lại so với 2 năm gần đây, tỷ suất lợi nhuận gộp cũng giảm xuống mức 6.4% so với mức 7.4% của năm 2017, kết quả này phản ánh sự tăng trưởng chậm lại của thị trường địa ốc kéo theo mức độ cạnh tranh trong ngành gia tăng. Một điểm đáng lưu ý đó là dòng tiền từ hoạt động kinh doanh của CTD ghi nhận giá trị âm lần đầu tiên kể từ năm 2011, cho thấy việc quản lý các khoản phải thu không còn thuận lợi như trước
- Năm 2019 được dự báo vẫn sẽ tiếp tục là một năm khó khăn đối với CTD mặc dù giá trị hợp đồng chuyển tiếp tại thời điểm cuối năm 2018 của công ty ước tính ở mức 28 nghìn tỷ đồng. Mức độ cạnh tranh trong ngành gia tăng khiến cho tỷ suất lợi nhuận bị ảnh hưởng, ngoài ra công ty còn phải đối mặt với sự bão hòa của thị trường xây dựng, chi phí đầu vào tăng lên (giá nhân công, vật liệu xây dựng). Dự phóng LNST thuộc về cổ đông công ty mẹ của CTD sẽ đi



We Create **Fortune**

ngang trong năm 2019, đạt khoảng 1,532 tỷ đồng (+1.5% yoy) dù doanh thu tiếp tục tăng trưởng tốt

- Câu chuyện M&A của CTD sẽ thu hút nhiều sự chú ý của thị trường. CTD sẽ trình kế hoạch M&A của mình trong ĐHĐCĐ diễn ra sắp tới đây, trong đó thương vụ Ricons (CTD đang nắm giữ 15% cổ phần) sẽ là tâm điểm
- Ở mức giá hiện tại, CTD đang được giao dịch tại P/E dự phóng 2019 là 7.0x (EPS dự phóng 2019 là 20,020 đồng)
- Đồ thị giá của CTD vượt đường trung bình 20 phiên với khối lượng giao dịch tăng mạnh trên mức trung bình 20 phiên. Đồng thời, đồ thị giá có dấu hiệu bước vào giai đoạn biến động mạnh theo chiều hướng tích cực cho thấy đồ thị giá đã thoát khỏi giai đoạn tích lũy. Ngoài ra, xu hướng ngắn hạn cũng được nâng từ mức GIẢM lên TĂNG, nhưng mức Stock Rating của CTD chỉ ở mức 61 điểm cho thấy các nhà đầu tư chỉ nên xem xét ở tỷ trọng thấp dưới 30% cho các vị thế mua mới



Diễn biến giá của cổ phiếu CTD



We Create **Fortune**

## QUAN ĐIỂM THỊ TRƯỜNG NGẮN HẠN

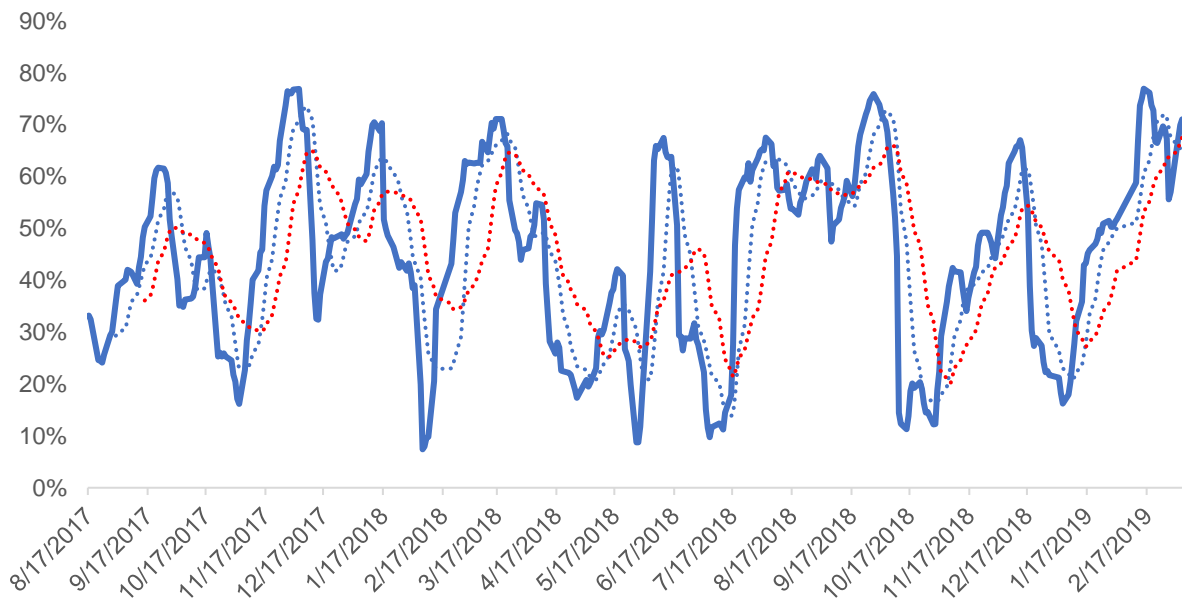
Chúng tôi cho rằng thị trường có thể sẽ tiếp tục duy trì đà giảm trong các phiên giao dịch đầu tuần và chỉ số VN-Index có thể sẽ kiểm định vùng giá 970 – 980 điểm. Đồng thời, thị trường có dấu hiệu bước vào giai đoạn tích lũy cho nên thị trường có thể sẽ phân hóa trong giai đoạn này và rủi ro ngắn hạn vẫn có chiều hướng tăng dần. Ngoài ra, tỷ trọng cổ phiếu giảm nhẹ cho thấy chiến lược ngắn hạn vẫn nên cơ cấu lại danh mục.

Hệ thống chỉ báo xu hướng của chúng tôi vẫn duy trì mức GIẢM xu hướng ngắn hạn của chỉ số VN-Index với mức kháng cự ở mức 999.54 điểm của chỉ số VN-Index và mức TĂNG xu hướng ngắn hạn của chỉ số HNX-Index với mức cắt lỗ ở mức 106.49 điểm. Do đó, chúng tôi khuyến nghị các nhà đầu tư ngắn hạn có thể cơ cấu lại danh mục và tiếp tục nắm giữ các cổ phiếu vẫn duy trì xu hướng tăng ngắn hạn.

Theo đồ thị tuần, dòng tiền trung hạn đã cải thiện tích cực hơn và thị trường vẫn đang trong giai đoạn tích lũy. Đồng thời, hệ thống chỉ báo xu hướng vẫn duy trì mức TĂNG xu hướng trung hạn của chỉ số VN-Index với mức cắt lỗ ở mức 918.35 điểm và mức GIẢM xu hướng trung hạn của chỉ số HNX-Index với mức kháng cự ở mức 110.82 điểm. Ngoài ra, tỷ trọng cổ phiếu tiếp tục tăng. Do đó, chúng tôi khuyến nghị các nhà đầu tư trung hạn có thể tiếp tục tăng dần tỷ trọng.

**Tỷ trọng khuyến nghị ngắn hạn:** 69% cổ phiếu/31% tiền mặt.

**Tỷ trọng khuyến nghị trung hạn:** 45% cổ phiếu/55% tiền mặt.



Biểu đồ tỷ trọng cổ phiếu ngắn hạn

## DANH MỤC CÁC CỔ PHIẾU THEO DÕI

- Cổ phiếu xuất hiện tín hiệu MUA ngắn hạn: CMX, CTD
- Cổ phiếu xuất hiện tín hiệu BÁN ngắn hạn: AAA, DGW, DXG, KDH, SCR

We Create **Fortune**

Bảng theo dõi xu hướng của các cổ phiếu được chúng tôi cập nhật trong báo cáo Nhận định thị trường (Báo cáo này sẽ được chúng tôi cập nhật vào mỗi buổi chiều sau giờ giao dịch).

#### DANH MỤC KHUYẾN NGHỊ NGẮN HẠN

CP	Giá	Xu hướng ngắn hạn	Xu hướng trung hạn	Ngày khuyến nghị MUA	Giao dịch T+	Giá mua ngắn hạn	Mức cắt lỗ ngắn hạn	%Lợi nhuận	Khuyến nghị	Đánh giá rủi ro ngắn hạn
PHR	47,400	TĂNG	TĂNG	17/10/2018	T+103	29,300	43,448	61.77%	NẮM GIỮ	Rủi ro thấp
VGC	21,400	TĂNG	TĂNG	6/11/2018	T+89	16,300	20,558	31.29%	NẮM GIỮ	Rủi ro thấp
PPC	23,700	TĂNG	TĂNG	8/1/2019	T+44	18,550	22,899	27.76%	NẮM GIỮ	Rủi ro thấp
HDG	40,500	TĂNG	TĂNG	10/1/2019	T+42	35,950	39,574	12.66%	NẮM GIỮ	Rủi ro thấp
TNG	22,900	TĂNG	TĂNG	16/1/2019	T+38	18,000	21,208	27.22%	NẮM GIỮ	Rủi ro thấp
HT1	15,900	TĂNG	TĂNG	21/1/2019	T+35	14,150	15,490	12.37%	NẮM GIỮ	Rủi ro thấp
DGW	22,950	GIẢM	GIẢM	22/1/2019	T+34	23,300	23,125	-0.75%	BÁN	Rủi ro thấp
CTG	21,200	TĂNG	GIẢM	23/1/2019	T+33	19,550	20,500	8.44%	NẮM GIỮ	Rủi ro tăng nhẹ
NLG	26,500	TĂNG	GIẢM	24/1/2019	T+32	26,100	26,163	1.53%	NẮM GIỮ	Rủi ro thấp
VPB	21,050	TĂNG	GIẢM	25/1/2019	T+31	20,200	20,577	4.21%	NẮM GIỮ	Rủi ro thấp
KBC	15,050	TĂNG	TĂNG	29/1/2019	T+29	14,250	14,433	5.61%	NẮM GIỮ	Rủi ro thấp
PVS	21,300	TĂNG	TĂNG	12/2/2019	T+19	18,900	20,848	12.70%	NẮM GIỮ	Rủi ro thấp
MSN	89,800	TĂNG	TĂNG	13/2/2019	T+18	82,300	87,131	9.11%	NẮM GIỮ	Rủi ro thấp
DGC	44,200	TĂNG	GIẢM	14/2/2019	T+17	44,000	42,732	0.45%	NẮM GIỮ	Rủi ro thấp
CII	23,550	TĂNG	GIẢM	28/2/2019	T+7	24,550	22,663	-4.07%	NẮM GIỮ	Rủi ro thấp
CTI	24,800	TĂNG	TĂNG	5/3/2019	T+4	25,900	24,268	-4.25%	NẮM GIỮ	Rủi ro thấp
HVN	40,800	TĂNG	TĂNG	5/3/2019	T+4	42,900	40,015	-4.90%	NẮM GIỮ	Rủi ro thấp

#### Chú thích:

- Rủi ro cao: Khi chúng tôi đánh giá ở mức này thì nhà đầu tư nên chuyển từ vị thế NẮM GIỮ sang CHỐT LỖI 1/2 tỷ trọng đang nắm giữ
- Rủi ro tăng nhẹ: Nhà đầu tư có thể tiếp tục NẮM GIỮ và dừng mua
- Rủi ro thấp: Nhà đầu tư có thể tiếp tục NẮM GIỮ hoặc tiếp tục mua vào

#### DANH MỤC KHUYẾN NGHỊ TRUNG HẠN

Hiện nay, chúng tôi vẫn chưa có khuyến nghị mới.



We Create **Fortune**

## CÔNG TY CỔ PHẦN CHỨNG KHOÁN YUANTA VIỆT NAM

### Phòng phân tích khối khách hàng cá nhân

**Nguyễn Thế Minh**

**Giám đốc Nghiên cứu Phân tích**

+84 28 3622 6868 ext 3826

minh.nguyen@yuanta.com.vn

**Quách Đức Khánh**

**Chuyên viên phân tích cao cấp**

+84 28 3622 6868 ext 3833

khanh.quach@yuanta.com.vn

**Nguyễn Trịnh Ngọc Hồng**

**Chuyên viên phân tích**

+84 28 3622 6868 ext 3832

hong.nguyen@yuanta.com.vn

### Phòng Môi giới khách hàng cá nhân

**Nguyễn Thanh Tùng**

**Giám đốc Môi giới Hội Sở**

+84 28 3622 6868 ext 3609

tung.nguyen@yuanta.com.vn

**Chung Kim Hoa**

**Giám đốc Khối khách hàng người Hoa**

+84 28 3622 6868 ext 3828

hoa.chung@yuanta.com.vn

**Phù Vĩnh Quế**

**Giám đốc chi nhánh Chợ Lớn**

+84 28 3622 6868

que.phu@yuanta.com.vn

**Nguyễn Việt Quang**

**Giám đốc chi nhánh Hà Nội**

+84 28 3622 6868 ext 3404

quang.nguyen@yuanta.com.vn

**Võ Thị Thu Thủy**

**Giám đốc chi nhánh Bình Dương**

+84 28 3622 6868 ext 3505

thuy.vo@yuanta.com.vn

**Bùi Quốc Phong**

**Giám đốc chi nhánh Đồng Nai**

+84 28 3622 6868

phong.bui@yuanta.com.vn

**Nguyễn Đức Hoàn**

**Giám đốc trung tâm kinh doanh**

**Nam Hà Nội**

+84 28 3622 6868 ext 3409

hoan.nguyen@yuanta.com.vn



We Create Fortune

## Appendix A: Important Disclosures

### Analyst Certification

Each research analyst primarily responsible for the content of this research report, in whole or in part, certifies that with respect to each security or issuer that the analyst covered in this report: (1) all of the views expressed accurately reflect his or her personal views about those securities or issuers; and (2) no part of his or her compensation was, is, or will be, directly or indirectly, related to the specific recommendations or views expressed by that research analyst in the research report.

### Ratings Definitions

**BUY:** We have a positive outlook on the stock based on our expected absolute or relative return over the investment period. Our thesis is based on our analysis of the company's outlook, financial performance, catalysts, valuation and risk profile. We recommend investors add to their position.

**HOLD-Outperform:** In our view, the stock's fundamentals are relatively more attractive than peers at the current price. Our thesis is based on our analysis of the company's outlook, financial performance, catalysts, valuation and risk profile.

**HOLD-Underperform:** In our view, the stock's fundamentals are relatively less attractive than peers at the current price. Our thesis is based on our analysis of the company's outlook, financial performance, catalysts, valuation and risk profile.

**SELL:** We have a negative outlook on the stock based on our expected absolute or relative return over the investment period. Our thesis is based on our analysis of the company's outlook, financial performance, catalysts, valuation and risk profile. We recommend investors reduce their position.

**Under Review:** We actively follow the company, although our estimates, rating and target price are under review.

**Restricted:** The rating and target price have been suspended temporarily to comply with applicable regulations and/or Yuanta policies.

Note: Yuanta research coverage with a Target Price is based on an investment period of 12 months. Greater China Discovery Series coverage does not have a formal 12 month Target Price and the recommendation is based on an investment period specified by the analyst in the report.

### Global Disclaimer

© 2018 Yuanta. All rights reserved. The information in this report has been compiled from sources we believe to be reliable, but we do not hold ourselves responsible for its completeness or accuracy. It is not an offer to sell or solicitation of an offer to buy any securities. All opinions and estimates included in this report constitute our judgment as of this date and are subject to change without notice.

This report provides general information only. Neither the information nor any opinion expressed herein constitutes an offer or invitation to make an offer to buy or sell securities or other investments. This material is prepared for general circulation to clients and is not intended to provide tailored investment advice and does not take into account the individual financial situation and objectives of any specific person who may receive this report. Investors should seek financial advice regarding the appropriateness of investing in any securities, investments or investment strategies discussed or recommended in this report. The information contained in this report has been compiled from sources believed to be reliable but no representation or warranty, express or implied, is made as to its accuracy, completeness or correctness. This report is not (and should not be construed as) a solicitation to act as securities broker or dealer in any jurisdiction by any person or company that is not legally permitted to carry on such business in that jurisdiction.

Yuanta research is distributed in the United States only to Major U.S. Institutional Investors (as defined in Rule 15a-6 under the Securities Exchange Act of 1934, as amended and SEC staff interpretations thereof). All transactions by a US person in the securities mentioned in this report must be effected through a registered broker-dealer under Section 15 of the Securities Exchange Act of 1934, as amended. Yuanta research is distributed in Taiwan by Yuanta Securities Investment Consulting. Yuanta research is distributed in Hong Kong by Yuanta Securities (Hong Kong) Co. Limited, which is licensed in Hong Kong by the Securities and Futures Commission for regulated activities, including Type 4 regulated activity (advising on securities). In Hong Kong, this research report may not be redistributed, retransmitted or disclosed, in whole or in part or and any form or manner, without the express written