

DIỄN BIẾN THỊ TRƯỜNG THẾ GIỚI

Rủi ro sẽ gia tăng nếu giá dầu Brent không vượt được đường trung bình 200 ngày. Đà giảm mạnh của đồng USD đã hỗ trợ cho xu hướng tăng của giá dầu Brent trong thời gian qua, nhưng rủi ro ngắn hạn cũng có chiều hướng tăng.



Diễn biến giá của giá dầu Brent

Các chỉ số chính tại khu vực châu Âu tăng mạnh khi nhà đầu tư đang chờ đợi thêm những diễn biến tiếp theo của Brexit. Chỉ số Dow Jones vẫn duy trì đà tăng nhẹ với khối lượng giao dịch ở mức thấp, điểm tích cực là xu hướng ngắn hạn được nâng từ mức GIẢM lên TĂNG. Đồng thời, nếu đồ thị giá của chỉ số này duy trì đà tăng trong phiên kế tiếp thì xu hướng tăng ngắn hạn sẽ rõ ràng hơn.



Diễn biến giá của chỉ số Dow Jones

Giá CCQ Van Eck tăng mạnh và quay về vùng đỉnh cũ với khối lượng giao dịch tăng mạnh trên mức trung bình 20 phiên. Đồng thời, đồ thị giá có dấu hiệu bước vào giai đoạn biến động mạnh theo chiều hướng tích cực cho thấy khả năng vượt mức đỉnh cũ được đánh giá cao và đồ thị giá có thể sẽ hướng về mức đỉnh cũ kế tiếp \$17.7. Điểm tích cực là tỷ lệ Premium của quỹ này đã tăng mạnh lên mức 1.54% cho thấy mở ra kỳ vọng khả năng quỹ này sẽ sớm huy động CCQ trở lại.



Diễn biến giá của CCQ Van Eck

Mã	Ngày	Thay đổi (.000)	M/B ước tính (tỷ)	Tỷ lệ Premium
VanEck	18/03	-	-	1.54%
DB FTSE	15/03	-	-	0.14%
Ishares MSCI Frontier 100 ETF	15/03	-	-	0.42%
Kim Kindex VN30	15/03	-	-	0.89%
E1VFN30	14/03	+2.4	+37	0.25%

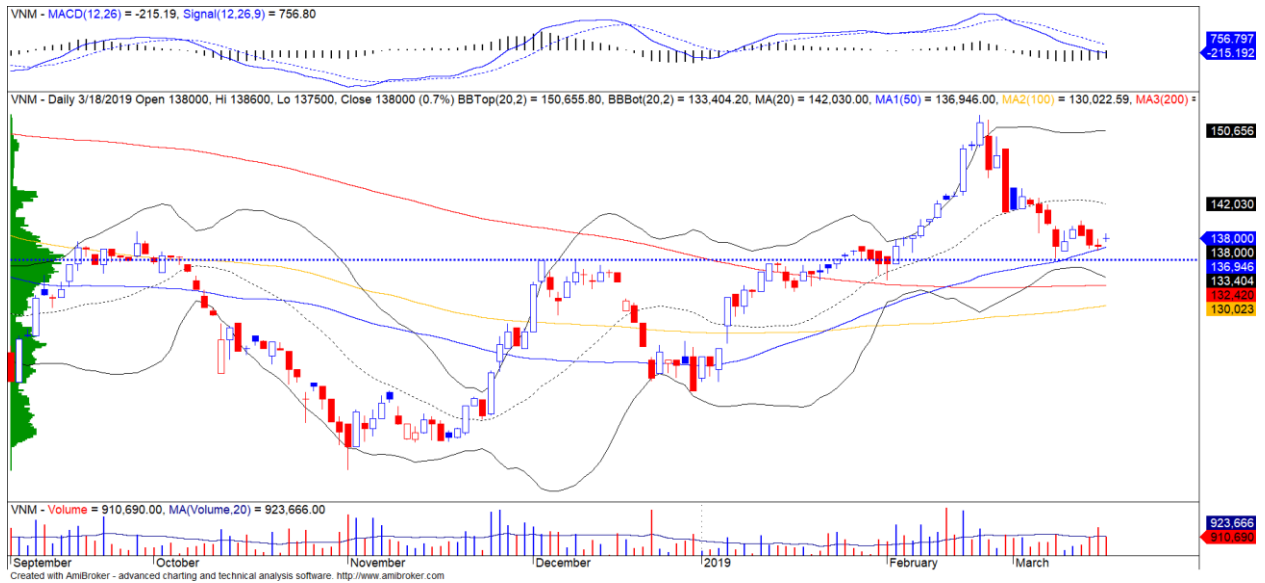


We Create Fortune

DIỄN BIẾN THỊ TRƯỜNG VIỆT NAM

Khối ngoại tiếp tục bán ròng gần 123 tỷ sau tuần cơ cấu của hai quỹ ETF. Tuy nhiên, chúng tôi kỳ vọng xu hướng mua ròng sẽ sớm quay trở lại trong vài phiên tới và dự báo khối ngoại sẽ duy trì mua ròng trong quý 2/2019. Cổ phiếu VNM bị khối ngoại bán ròng mạnh nhất và đồ thị giá vẫn đang giao dịch quanh mức hỗ trợ 135,500 đồng.

- Điểm tích cực là dòng tiền ngắn hạn đã có chiều hướng gia tăng cho thấy dòng tiền bắt đáy tại mức hỗ trợ đã được cải thiện



Diễn biến giá của cổ phiếu VNM



We Create **Fortune**

CỔ PHIẾU ĐỘT BIẾN

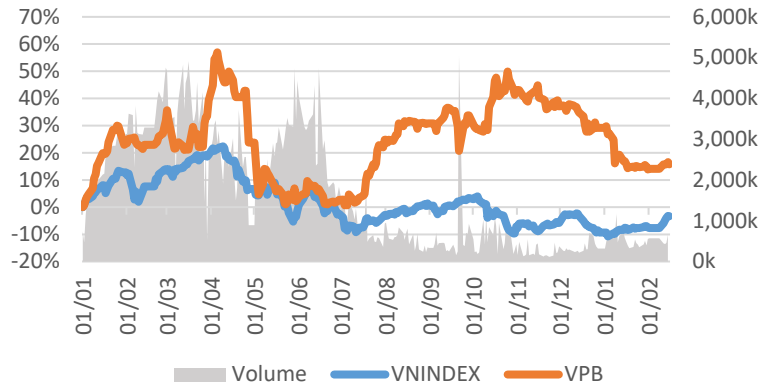
VPBANK

Giá đóng cửa 22,500

Sàn: HOSE - Ngành: Ngân hàng

DỮ LIỆU CỔ PHIẾU

Vốn hóa thị trường:	53,557	Tỷ VNĐ
SLCP lưu hành:	2,456,748,366	CP
Ngày niêm yết:	17/08/2017	
Sở hữu nhà nước:	0%	
Sở hữu nước ngoài:	23%	
EPS cơ bản:	2,978	VNĐ
P/E (TTM):	7.3x	
P/B (TTM):	1.5x	
ROE (%):	23%	
ROA (%):	2%	
Tỷ suất cổ tức:	0%	



PHÂN TÍCH KỸ THUẬT

Ngưỡng kháng cự ngắn hạn:	19.6
Ngưỡng hỗ trợ ngắn hạn:	17.0
Xu hướng ngắn hạn (5-10 ngày):	TĂNG
Ngưỡng kháng cự trung hạn:	24.0
Ngưỡng hỗ trợ trung hạn:	15.2
Xu hướng trung hạn (1-3 tháng):	TĂNG

	Năm 2016	Năm 2017	Năm 2018
Tăng trưởng DT	37%	33%	18%
Tăng trưởng LNST	64%	64%	14%
Biên LN gộp	13%	14%	14%
Biên LN ròng	6%	6%	6%
EPS cơ bản	4,485	4,564	3,025
P/E	5.0x	5.2x	7.1x

SỐ SÁNH CÁC DOANH NGHIỆP CÙNG NGÀNH

Tổng số đối thủ: 16

Mã chứng khoán	Vốn hóa TT (Tỷ VNĐ)	Sàn	LNG %	D/E	P/E	P/B
VPB	53,557	HOSE	65.8%	23.7%	7.3x	1.5x
VCB	244,786	HOSE	65.4%	37.3%	16.3x	3.5x
BID	127,176	HOSE	63.8%	16.5%	17.3x	2.5x
TCB	93,883	HOSE	68.2%	46.1%	11.6x	1.8x
CTG	84,521	HOSE	50.4%	18.9%	15.6x	1.3x
TRUNG BÌNH NGÀNH			58.2%	29.2%	14.2x	2.2x

VPB – Đồ thị giá có thể sẽ tiến về vùng kháng cự 22,700 – 23,000 đồng

- Đồ thị giá của VPB tăng mạnh và thoát khỏi giai đoạn tích lũy với khối lượng giao dịch tăng mạnh trên mức trung bình 20 phiên
- Vùng kháng cự ngắn hạn của VPB là 22,700 – 23,000 đồng, nhưng chúng tôi đánh giá đồ thị giá có thể vượt được vùng kháng cự này và hướng về vùng kháng cự kế tiếp là 24,300 – 24,800 đồng
- Xu hướng ngắn hạn vẫn đang duy trì ở mức TĂNG. Điểm tích cực là xu hướng trung hạn đã có chuyển biến tích cực hơn cho thấy động lực tăng giá rõ ràng hơn



We Create Fortune



Diễn biến giá của cổ phiếu VPB

We Create Fortune

CỔ PHIẾU THEO DÕI

CÔNG TRÌNH VIETTEL

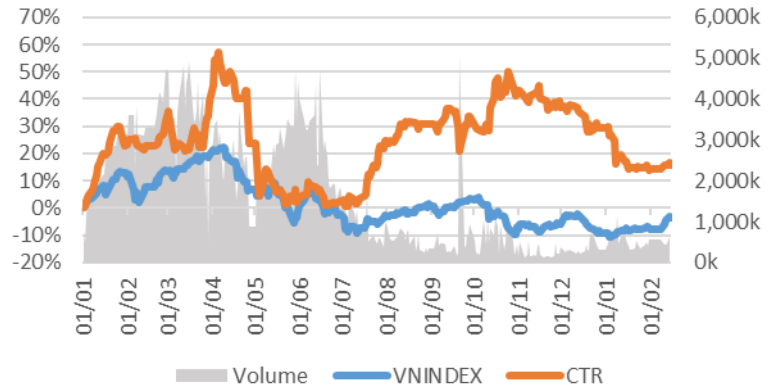
Giá đóng cửa 26,200

Sàn: UPCOM - Ngành: Xây dựng và Vật liệu

Trong năm 2018, CTR ghi nhận doanh thu thuần đạt 4,296 tỷ đồng, tăng trưởng +32% YoY và LNST thuộc về cổ đông công ty mẹ đạt 148.4 tỷ đồng, tăng trưởng +34.5% so với cùng kỳ, vượt nhẹ kế hoạch doanh thu và lợi nhuận đặt ra.

DỮ LIỆU CỔ PHIẾU

Vốn hóa thị trường:	1,181	Tỷ VNĐ
SLCP lưu hành:	51,835,043	CP
Ngày niêm yết:	31/10/2017	
Sở hữu nhà nước:	67%	
Sở hữu nước ngoài:	6%	
EPS cơ bản:	2,864	VNĐ
P/E (TTM):	8.0x	
P/B (TTM):	1.6x	
ROE (%):	20%	
ROA (%):	7%	
Tỷ suất cổ tức:	0%	



PHÂN TÍCH KỸ THUẬT

Ngưỡng kháng cự ngắn hạn:	26.7
Ngưỡng hỗ trợ ngắn hạn:	24.7
Xu hướng ngắn hạn (5-10 ngày):	TĂNG
Ngưỡng kháng cự trung hạn:	30.89
Ngưỡng hỗ trợ trung hạn:	21.0
Xu hướng trung hạn (1-3 tháng):	TĂNG

	Năm 2016	Năm 2017	Năm 2018
Tăng trưởng DT	10%	94%	32%
Tăng trưởng LNST	-9%	11%	34%
Biên LN gộp	10%	6%	7%
Biên LN ròng	6%	3%	3%
EPS cơ bản	2,496	2,352	-
P/E	8.3x	8.2x	6.8x

SO SÁNH CÁC DOANH NGHIỆP CÙNG NGÀNH

Tổng số đối thủ: 256

Mã chứng khoán	Vốn hóa TT (Tỷ VNĐ)	Sàn	LNG %	D/E	P/E	P/B
CTR	1,181	UPCOM	6.8%	3.5%	8.0x	1.6x
ROS	18,731	HOSE	6.6%	5.3%	100.5x	3.2x
VCG	12,854	HNX	12.5%	6.5%	25.9x	1.9x
CTD	10,846	HOSE	6.4%	5.3%	7.1x	1.4x
DTK	7,956	UPCOM	14.8%	3.5%	18.7x	1.1x
TRUNG BÌNH NGÀNH			15.1%	7.0%	18.9x	1.7x

CTR – Dòng tiền ngắn hạn tăng mạnh

- Trong năm 2018, CTR ghi nhận doanh thu thuần đạt 4,296 tỷ đồng, tăng trưởng +32% YoY và LNST thuộc về cổ đông công ty mẹ đạt 148.4 tỷ đồng, tăng trưởng +34.5% so với cùng kỳ, vượt nhẹ kế hoạch doanh thu và lợi nhuận đặt ra. Doanh thu tăng trưởng chủ yếu là nhờ doanh thu hoạt động xây lắp tăng trưởng mạnh nhờ gia tăng khối lượng công việc tại thị trường nước ngoài và là động lực chính cho tăng trưởng lợi nhuận
- Triển vọng dài hạn khả quan nhờ chiến lược đầu tư sang các thị trường nước ngoài của Viettel. Cuối năm 2016, Viettel đã được cấp phép đầu tư vào Myanmar với tổng mức đầu tư là 1.5 tỷ USD, bên cạnh đó, công ty cũng sẽ triển khai lắp đặt hạ tầng 4G cho các thị trường nước ngoài hiện tại của Viettel. Hoạt động đầu tư của Viettel Global tạo ra khối lượng công việc dồi dào cho CTR



We Create **Fortune**

- Mảng vận hành và khai thác được Viettel giao cho đảm nhiệm kể từ năm 2017 (thị trường trong nước). Mặc dù có đóng góp doanh thu rất đáng kể cho CTR tuy nhiên hiệu quả mang lại chưa cao, việc cải thiện hiệu quả của mảng hoạt động này sẽ mang lại lợi ích rất lớn cho công ty. Ngoài ra CTR còn có thể mở rộng mảng vận hành và khai thác sang các thị trường quốc tế mà Viettel đang đầu tư, mang lại tiềm năng tăng trưởng doanh thu rất lớn
- Ở mức giá hiện tại, cổ phiếu đang được giao dịch tại P/E 2018 là 9.2x
- Đồ thị giá của CTR vượt mức kháng cự 24,800 đồng với khối lượng giao dịch tăng đột biến. Đồng thời, dòng tiền cũng tăng mạnh vào cổ phiếu này cho nên các nhà đầu tư cũng nên theo dõi cổ phiếu này. Xu hướng ngắn hạn vẫn duy trì ở mức TĂNG và đồ thị giá có thể sẽ mở rộng đà tăng về lại mức niêm yết 30,890 đồng



Diễn biến giá của cổ phiếu CTR



We Create **Fortune**

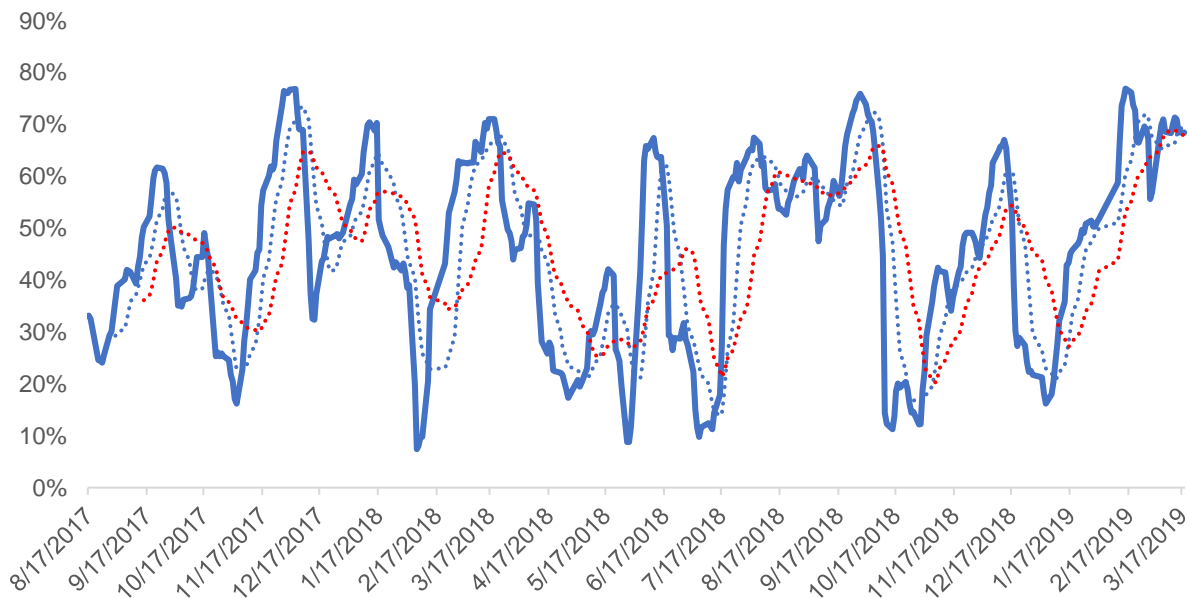
QUAN ĐIỂM THỊ TRƯỜNG NGẮN HẠN

Chúng tôi cho rằng thị trường có thể sẽ duy trì đà tăng và hướng về vùng kháng cự kế tiếp 1,020 – 1,025 điểm của chỉ số VN-Index. Đồng thời, nếu đà tăng của chỉ số VN-Index và VN30 vẫn được duy trì thì xu hướng tăng sẽ rõ ràng hơn và rủi ro ngắn hạn cũng sẽ giảm dần. Ngoài ra, tỷ trọng cổ phiếu vẫn không thay đổi cho thấy rủi ro đã có phần giảm dần, nhưng chiến lược cơ cấu vẫn nên áp dụng trong ngắn hạn.

Hệ thống chỉ báo xu hướng của chúng tôi vẫn duy trì mức TĂNG xu hướng ngắn hạn trên hai chỉ số với mức cắt lỗ của hệ thống ở mức 984.53 điểm của chỉ số VN-Index và 107.74 điểm của chỉ số HNX-Index. Do đó, chúng tôi khuyến nghị các nhà đầu tư ngắn hạn có thể tiếp tục nắm giữ tỷ trọng cổ phiếu cao trong danh mục và cũng nên hạn chế mua mới hoặc không nên gia tăng thêm tỷ trọng cổ phiếu.

Tỷ trọng khuyến nghị ngắn hạn: 68% cổ phiếu/32% tiền mặt.

Tỷ trọng khuyến nghị trung hạn: 56% cổ phiếu/44% tiền mặt.



Biểu đồ tỷ trọng cổ phiếu ngắn hạn

DANH MỤC CÁC CỔ PHIẾU THEO DÕI

- Cổ phiếu xuất hiện tín hiệu MUA ngắn hạn: DGW
- Cổ phiếu xuất hiện tín hiệu BÁN ngắn hạn: ASM, HAG, QNS

Bảng theo dõi xu hướng của các cổ phiếu được chúng tôi cập nhật trong báo cáo Nhận định thị trường (Báo cáo này sẽ được chúng tôi cập nhật vào mỗi buổi chiều sau giờ giao dịch).

We Create **Fortune**

DANH MỤC KHUYẾN NGHỊ NGẮN HẠN

CP	Giá	Xu hướng ngắn hạn	Xu hướng trung hạn	Ngày khuyến nghị MUA	Giao dịch T+	Giá mua ngắn hạn	Mức cắt lỗ ngắn hạn	%Lợi nhuận	Khuyến nghị	Đánh giá rủi ro ngắn hạn
PHR	51,300	TĂNG	TĂNG	17/10/2018	T+109	29,300	46,911	75.09%	NẮM GIỮ	Rủi ro thấp
VGC	21,400	TĂNG	TĂNG	6/11/2018	T+95	16,300	20,558	31.29%	NẮM GIỮ	Rủi ro thấp
PPC	25,300	TĂNG	TĂNG	8/1/2019	T+50	18,550	24,410	36.39%	NẮM GIỮ	Rủi ro tăng nhẹ
HDG	44,450	TĂNG	TĂNG	10/1/2019	T+48	35,950	40,506	23.64%	NẮM GIỮ	Rủi ro thấp
TNG	23,300	TĂNG	TĂNG	16/1/2019	T+44	18,000	21,959	29.44%	NẮM GIỮ	Rủi ro thấp
HT1	16,100	TĂNG	TĂNG	21/1/2019	T+41	14,150	15,490	13.78%	NẮM GIỮ	Rủi ro thấp
CTG	23,400	TĂNG	TĂNG	23/1/2019	T+39	19,550	21,484	19.69%	NẮM GIỮ	Rủi ro thấp
NLG	28,000	TĂNG	GIẢM	24/1/2019	T+38	26,100	26,808	7.28%	NẮM GIỮ	Rủi ro thấp
VPB	22,500	TĂNG	GIẢM	25/1/2019	T+37	20,200	20,961	11.39%	NẮM GIỮ	Rủi ro thấp
KBC	15,400	TĂNG	TĂNG	29/1/2019	T+35	14,250	14,763	8.07%	NẮM GIỮ	Rủi ro thấp
PVS	21,700	TĂNG	TĂNG	12/2/2019	T+25	18,900	20,848	14.81%	NẮM GIỮ	Rủi ro thấp
CII	24,500	TĂNG	GIẢM	28/2/2019	T+13	24,550	23,306	-0.20%	NẮM GIỮ	Rủi ro thấp
CTI	25,050	TĂNG	TĂNG	5/3/2019	T+10	25,900	24,268	-3.28%	NẮM GIỮ	Rủi ro thấp
HVN	43,300	TĂNG	TĂNG	5/3/2019	T+10	42,900	40,015	0.93%	NẮM GIỮ	Rủi ro thấp
MBB	22,750	TĂNG	TĂNG	13/3/2019	T+4	22,550	21,900	0.89%	NẮM GIỮ	Rủi ro thấp
QNS	43,100	GIẢM	TĂNG	13/3/2019	T+4	44,500	43,263	-2.78%	BÁN	Rủi ro tăng nhẹ
NVL	59,200	TĂNG	GIẢM	13/3/2019	T+4	62,500	58,538	-5.28%	NẮM GIỮ	Rủi ro thấp
PNJ	104,000	TĂNG	TĂNG	14/3/2019	T+3	102,000	100,527	1.96%	NẮM GIỮ	Rủi ro thấp

Chú thích:

- Rủi ro cao: Khi chúng tôi đánh giá ở mức này thì nhà đầu tư nên chuyển từ vị thế NẮM GIỮ sang CHỐT LỜI 1/2 tỷ trọng đang nắm giữ
- Rủi ro tăng nhẹ: Nhà đầu tư có thể tiếp tục NẮM GIỮ và dừng mua
- Rủi ro thấp: Nhà đầu tư có thể tiếp tục NẮM GIỮ hoặc tiếp tục mua vào

DANH MỤC KHUYẾN NGHỊ TRUNG HẠN

Hiện nay, chúng tôi vẫn chưa có khuyến nghị mới.



We Create **Fortune**

CÔNG TY CỔ PHẦN CHỨNG KHOÁN YUANTA VIỆT NAM

Phòng phân tích khối khách hàng cá nhân

Nguyễn Thế Minh

Giám đốc Nghiên cứu Phân tích

+84 28 3622 6868 ext 3826

minh.nguyen@yuanta.com.vn

Quách Đức Khánh

Chuyên viên phân tích cao cấp

+84 28 3622 6868 ext 3833

khanh.quach@yuanta.com.vn

Nguyễn Trịnh Ngọc Hồng

Chuyên viên phân tích

+84 28 3622 6868 ext 3832

hong.nguyen@yuanta.com.vn

Phòng Môi giới khách hàng cá nhân

Nguyễn Thanh Tùng

Giám đốc Môi giới Hội Sở

+84 28 3622 6868 ext 3609

tung.nguyen@yuanta.com.vn

Chung Kim Hoa

Giám đốc Khối khách hàng người Hoa

+84 28 3622 6868 ext 3828

hoa.chung@yuanta.com.vn

Phù Vĩnh Quế

Giám đốc chi nhánh Chợ Lớn

+84 28 3622 6868

que.phu@yuanta.com.vn

Nguyễn Việt Quang

Giám đốc chi nhánh Hà Nội

+84 28 3622 6868 ext 3404

quang.nguyen@yuanta.com.vn

Võ Thị Thu Thủy

Giám đốc chi nhánh Bình Dương

+84 28 3622 6868 ext 3505

thuy.vo@yuanta.com.vn

Bùi Quốc Phong

Giám đốc chi nhánh Đồng Nai

+84 28 3622 6868

phong.bui@yuanta.com.vn

Nguyễn Đức Hoàn

Giám đốc trung tâm kinh doanh

Nam Hà Nội

+84 28 3622 6868 ext 3409

hoan.nguyen@yuanta.com.vn



We Create Fortune

Appendix A: Important Disclosures

Analyst Certification

Each research analyst primarily responsible for the content of this research report, in whole or in part, certifies that with respect to each security or issuer that the analyst covered in this report: (1) all of the views expressed accurately reflect his or her personal views about those securities or issuers; and (2) no part of his or her compensation was, is, or will be, directly or indirectly, related to the specific recommendations or views expressed by that research analyst in the research report.

Ratings Definitions

BUY: We have a positive outlook on the stock based on our expected absolute or relative return over the investment period. Our thesis is based on our analysis of the company's outlook, financial performance, catalysts, valuation and risk profile. We recommend investors add to their position.

HOLD-Outperform: In our view, the stock's fundamentals are relatively more attractive than peers at the current price. Our thesis is based on our analysis of the company's outlook, financial performance, catalysts, valuation and risk profile.

HOLD-Underperform: In our view, the stock's fundamentals are relatively less attractive than peers at the current price. Our thesis is based on our analysis of the company's outlook, financial performance, catalysts, valuation and risk profile.

SELL: We have a negative outlook on the stock based on our expected absolute or relative return over the investment period. Our thesis is based on our analysis of the company's outlook, financial performance, catalysts, valuation and risk profile. We recommend investors reduce their position.

Under Review: We actively follow the company, although our estimates, rating and target price are under review.

Restricted: The rating and target price have been suspended temporarily to comply with applicable regulations and/or Yuanta policies.

Note: Yuanta research coverage with a Target Price is based on an investment period of 12 months. Greater China Discovery Series coverage does not have a formal 12 month Target Price and the recommendation is based on an investment period specified by the analyst in the report.

Global Disclaimer

© 2018 Yuanta. All rights reserved. The information in this report has been compiled from sources we believe to be reliable, but we do not hold ourselves responsible for its completeness or accuracy. It is not an offer to sell or solicitation of an offer to buy any securities. All opinions and estimates included in this report constitute our judgment as of this date and are subject to change without notice.

This report provides general information only. Neither the information nor any opinion expressed herein constitutes an offer or invitation to make an offer to buy or sell securities or other investments. This material is prepared for general circulation to clients and is not intended to provide tailored investment advice and does not take into account the individual financial situation and objectives of any specific person who may receive this report. Investors should seek financial advice regarding the appropriateness of investing in any securities, investments or investment strategies discussed or recommended in this report. The information contained in this report has been compiled from sources believed to be reliable but no representation or warranty, express or implied, is made as to its accuracy, completeness or correctness. This report is not (and should not be construed as) a solicitation to act as securities broker or dealer in any jurisdiction by any person or company that is not legally permitted to carry on such business in that jurisdiction.

Yuanta research is distributed in the United States only to Major U.S. Institutional Investors (as defined in Rule 15a-6 under the Securities Exchange Act of 1934, as amended and SEC staff interpretations thereof). All transactions by a US person in the securities mentioned in this report must be effected through a registered broker-dealer under Section 15 of the Securities Exchange Act of 1934, as amended. Yuanta research is distributed in Taiwan by Yuanta Securities Investment Consulting. Yuanta research is distributed in Hong Kong by Yuanta Securities (Hong Kong) Co. Limited, which is licensed in Hong Kong by the Securities and Futures Commission for regulated activities, including Type 4 regulated activity (advising on securities). In Hong Kong, this research report may not be redistributed, retransmitted or disclosed, in whole or in part or and any form or manner, without the express written