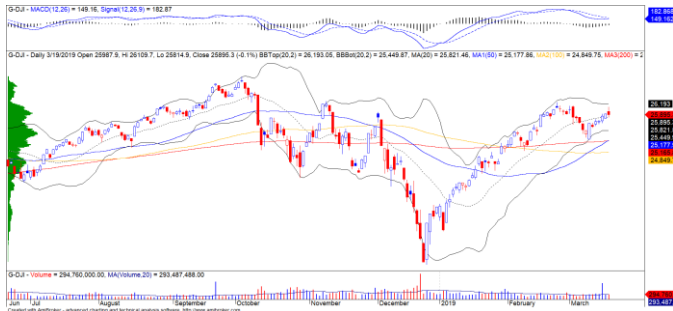


DIỄN BIẾN THỊ TRƯỜNG THẾ GIỚI

Đơn đặt hàng mới cho hàng hóa sản xuất tại Mỹ đã tăng nhẹ 0.1% so với tháng trước đó, nhưng thấp hơn mức kỳ vọng là 0.3% của thị trường. Tâm lý nhà đầu tư cũng thận trọng trước phiên họp của Fed vào ngày 20/03/2019 và đàm phán thương mại Mỹ - Trung đang gặp trở ngại, chỉ số Dow Jones giảm nhẹ -0.08% và mức độ biến động cũng chưa được cải thiện cho nên đồ thị giá của chỉ số này có thể sẽ tiếp tục biến động hẹp.



Diễn biến giá của chỉ số Dow Jones

Giá CCQ Van Eck điều chỉnh nhẹ -0.59% với khối lượng giao dịch giảm. Đồng thời, đồ thị giá vẫn có dấu hiệu bước vào giai đoạn biến động mạnh theo chiều hướng tích cực và xu hướng ngắn hạn vẫn duy trì ở mức TĂNG. Ngoài ra, tỷ lệ Premium vẫn duy trì ở mức cao 1.33% cho nên chúng tôi vẫn kỳ vọng quý này sẽ sớm huy động CCQ trở lại trong vài phiên tới.



Diễn biến giá của CCQ Van Eck

Mã	Ngày	Thay đổi (.000)	M/B ước tính (tỷ)	Tỷ lệ Premium
VanEck	19/03	-	-	-0.59%
DB FTSE	18/03	-	-	0.95%
Ishares MSCI Frontier 100 ETF	18/03	-	-	0.03%
Kim Kindex VN30	18/03	-	-	0.84%
E1VFN30	19/03	+2.8	+43	-0.07%



We Create **Fortune**

DIỄN BIẾN THỊ TRƯỜNG VIỆT NAM

Khối ngoại mua ròng mạnh gần 178 tỷ trên cả ba sàn và chúng tôi kỳ vọng khối ngoại sẽ duy trì mua ròng trong những phiên tới sau thời điểm cuộc họp Fed. Cổ phiếu HPG cũng được khối ngoại quay trở lại mua ròng mạnh.

- Đồ thị giá của HPG vẫn giao dịch trên đường trung bình 50 ngày. Tuy nhiên, xu hướng ngắn hạn vẫn duy trì ở mức GIẢM và đồ thị giá vẫn đang trong giai đoạn biến động mạnh theo chiều hướng tiêu cực. Do đó, các nhà đầu tư ngắn hạn nên hạn chế bắt đáy ở vùng giá hiện tại



Diễn biến giá của cổ phiếu HPG

Giá đường hồi phục mạnh khi đồng USD suy yếu và lo ngại về sản lượng đường thế giới sụt giảm do ảnh hưởng thời tiết nắng nóng kéo năm 2019. Đồ thị giá của giá đường giao dịch quanh mức 12.5 cents/LB và đã xác nhận xu hướng TĂNG ngắn hạn, điều này có thể sẽ tác động tích cực lên nhóm cổ phiếu ngành đường. Điểm nổi bật chúng tôi nhận thấy là cổ phiếu SBT có dấu hiệu chững lại đà giảm khi đồ thị giá giảm về gần vùng hỗ trợ 18,200 đồng.

- Rủi ro ngắn hạn của cổ phiếu SBT có dấu hiệu giảm dần cho thấy lực cầu bắt đáy có thể sẽ gia tăng dần trong những phiên tới. Tuy nhiên, xu hướng ngắn hạn của SBT vẫn duy trì ở mức GIẢM. Do đó, các nhà đầu tư ngắn hạn có thể nên dừng bán ở vùng giá hiện tại



We Create Fortune



Diễn biến giá của cổ phiếu SBT



We Create Fortune

CỔ PHIẾU ĐỘT BIẾN

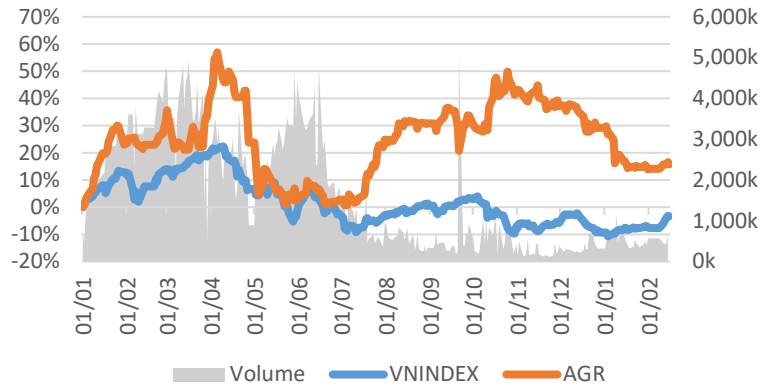
AGRISECO

Giá đóng cửa 4,056

Sàn: HOSE - Ngành: Dịch vụ tài chính

DỮ LIỆU CỔ PHIẾU

Vốn hóa thị trường:	800	Tỷ VNĐ
SLCP lưu hành:	211,199,953	CP
Ngày niêm yết:	10/12/2009	
Sở hữu nhà nước:	75%	
Sở hữu nước ngoài:	2%	
EPS cơ bản:	321	VNĐ
P/E (TTM):	11.8x	
P/B (TTM):	0.4x	
ROE (%):	4%	
ROA (%):	4%	
Tỷ suất cổ tức:	0%	



PHÂN TÍCH KỸ THUẬT

Ngưỡng kháng cự ngắn hạn:
Ngưỡng hỗ trợ ngắn hạn:
Xu hướng ngắn hạn (5-10 ngày):
Ngưỡng kháng cự trung hạn:
Ngưỡng hỗ trợ trung hạn:
Xu hướng trung hạn (1-3 tháng):

	Năm 2016	Năm 2017	Năm 2018
Tăng trưởng DT	-21%	38%	-2%
Tăng trưởng LNST	117%	-116%	4%
Biên LN gộp	-241%	74%	84%
Biên LN ròng	-303%	35%	37%
EPS cơ bản	(1,919)	309	320
P/E	-1.8x	11.4x	10.9x

SO SÁNH CÁC DOANH NGHIỆP CÙNG NGÀNH

Tổng số đối thủ: 32

Mã chứng khoán	Vốn hóa TT (Tỷ VNĐ)	Sàn	LNG %	D/E	P/E	P/B
AGR	800	HOSE	83.9%	37.4%	11.8x	0.4x
SSI	14,868	HOSE	55.0%	35.5%	11.2x	1.6x
HCM	9,401	HOSE	43.5%	28.7%	10.2x	2.2x
VCI	6,601	HOSE	74.2%	45.2%	8.0x	1.8x
VND	3,765	HOSE	66.8%	24.2%	9.5x	1.3x
TRUNG BÌNH NGÀNH			50.8%	32.9%	15.8x	1.5x

AGR – Đồ thị giá có thể sẽ tiến về vùng kháng cự 22,700 – 23,000 đồng

- Đồ thị giá của AGR tiến về gần mức kháng cự 4,200 đồng với khối lượng giao dịch tăng mạnh cho thấy dòng tiền ngắn hạn đã có chuyển biến tích cực hơn
- Nếu đồ thị giá vượt được mức kháng cự 4,200 đồng thì xu hướng tăng ngắn hạn có thể mở rộng về mức kháng cự kế tiếp 5,300 đồng



We Create Fortune



Diễn biến giá của cổ phiếu AGR



We Create **Fortune**

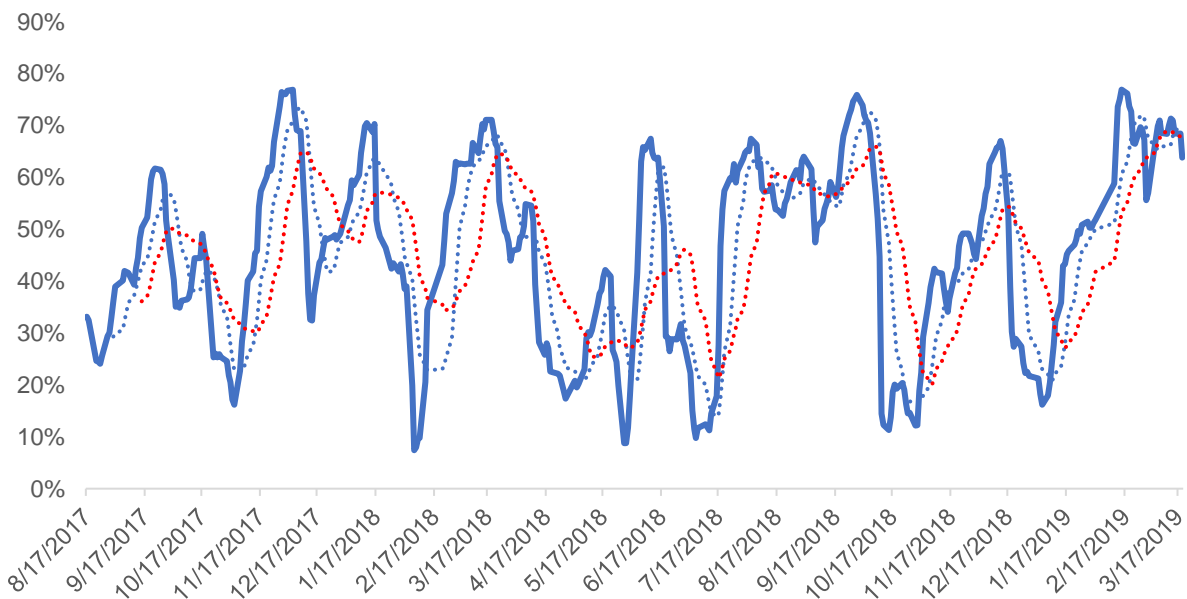
QUAN ĐIỂM THỊ TRƯỜNG NGẮN HẠN

Chúng tôi cho rằng thị trường có thể tiếp tục bước vào giai đoạn biến động hẹp quanh mức 1,000 điểm của chỉ số VN-Index. Tuy nhiên, trường hợp nếu thị trường tăng với biên độ hơn 1% thì xu hướng tăng ngắn hạn sẽ rõ ràng hơn và thị trường sẽ cách xa hoàn toàn mức 1,000 điểm trong vài phiên tới. Điểm tiêu cực hiện nay là dòng tiền ngắn hạn tiếp tục suy yếu và tỷ trọng cổ phiếu tiếp tục giảm cho thấy nhà đầu tư vẫn đang tỏ ra thận trọng với xu hướng hiện tại.

Hệ thống chỉ báo xu hướng của chúng tôi vẫn duy trì mức TĂNG xu hướng ngắn hạn trên hai chỉ số với mức cắt lỗ ở mức 1,001.32 điểm của chỉ số VN-Index và 108.65 điểm của chỉ số HNX-Index. Do đó, chúng tôi khuyến nghị các nhà đầu tư ngắn hạn có thể nắm giữ tỷ trọng cổ phiếu cao trong danh mục và cơ cấu lại danh mục để giảm tỷ trọng cổ phiếu về mức khuyến nghị, vị thế nắm giữ nên ưu tiên cho nhóm cổ phiếu Largecaps.

Tỷ trọng khuyến nghị ngắn hạn: 64% cổ phiếu/36% tiền mặt.

Tỷ trọng khuyến nghị trung hạn: 56% cổ phiếu/44% tiền mặt.



Biểu đồ tỷ trọng cổ phiếu ngắn hạn

DANH MỤC CÁC CỔ PHIẾU THEO DÕI

- Cổ phiếu xuất hiện tín hiệu MUA ngắn hạn: Không có cổ phiếu nào
- Cổ phiếu xuất hiện tín hiệu BÁN ngắn hạn: BMP, BSR, KSB, NVL, PPC, REE, VND

Bảng theo dõi xu hướng của các cổ phiếu được chúng tôi cập nhật trong báo cáo Nhận định thị trường (Báo cáo này sẽ được chúng tôi cập nhật vào mỗi buổi chiều sau giờ giao dịch).

We Create Fortune

DANH MỤC KHUYẾN NGHỊ NGẮN HẠN

CP	Giá	Xu hướng ngắn hạn	Xu hướng trung hạn	Ngày khuyến nghị MUA	Giao dịch T+	Giá mua ngắn hạn	Mức cắt lỗ ngắn hạn	%Lợi nhuận	Khuyến nghị	Đánh giá rủi ro ngắn hạn
PHR	53,000	TĂNG	TĂNG	17/10/2018	T+110	29,300	47,088	80.89%	NẮM GIỮ	Rủi ro thấp
VGC	21,500	TĂNG	TĂNG	6/11/2018	T+96	16,300	20,558	31.90%	NẮM GIỮ	Rủi ro thấp
PPC	24,200	GIẢM	TĂNG	8/1/2019	T+51	18,550	24,410	31.59%	BÁN	Rủi ro thấp
HDG	43,650	TĂNG	TĂNG	10/1/2019	T+49	35,950	41,251	21.42%	NẮM GIỮ	Rủi ro thấp
TNG	22,900	TĂNG	TĂNG	16/1/2019	T+45	18,000	21,959	27.22%	NẮM GIỮ	Rủi ro thấp
HT1	15,750	TĂNG	TĂNG	21/1/2019	T+42	14,150	15,490	11.31%	NẮM GIỮ	Rủi ro thấp
CTG	23,100	TĂNG	TĂNG	23/1/2019	T+40	19,550	22,017	18.16%	NẮM GIỮ	Rủi ro thấp
NLG	27,700	TĂNG	GIẢM	24/1/2019	T+39	26,100	27,034	6.13%	NẮM GIỮ	Rủi ro tăng nhẹ
VPB	21,900	TĂNG	GIẢM	25/1/2019	T+38	20,200	21,256	8.42%	NẮM GIỮ	Rủi ro tăng nhẹ
KBC	15,500	TĂNG	TĂNG	29/1/2019	T+36	14,250	14,804	8.77%	NẮM GIỮ	Rủi ro thấp
PVS	22,100	TĂNG	TĂNG	12/2/2019	T+26	18,900	20,848	16.93%	NẮM GIỮ	Rủi ro thấp
CII	24,900	TĂNG	GIẢM	28/2/2019	T+14	24,550	23,306	1.43%	NẮM GIỮ	Rủi ro thấp
CTI	25,200	TĂNG	TĂNG	5/3/2019	T+11	25,900	24,268	-2.70%	NẮM GIỮ	Rủi ro thấp
HVN	42,200	TĂNG	TĂNG	5/3/2019	T+11	42,900	40,457	-1.63%	NẮM GIỮ	Rủi ro tăng nhẹ
MBB	22,650	TĂNG	TĂNG	13/3/2019	T+5	22,550	21,918	0.44%	NẮM GIỮ	Rủi ro thấp
NVL	58,400	GIẢM	GIẢM	13/3/2019	T+5	62,500	58,538	-6.34%	BÁN	Rủi ro thấp
PNJ	102,300	TĂNG	TĂNG	14/3/2019	T+4	102,000	100,527	0.29%	NẮM GIỮ	Rủi ro tăng nhẹ

Chú thích:

- Rủi ro cao: Khi chúng tôi đánh giá ở mức này thì nhà đầu tư nên chuyển từ vị thế NẮM GIỮ sang CHỐT LỖI 1/2 tỷ trọng đang nắm giữ
- Rủi ro tăng nhẹ: Nhà đầu tư có thể tiếp tục NẮM GIỮ và dừng mua
- Rủi ro thấp: Nhà đầu tư có thể tiếp tục NẮM GIỮ hoặc tiếp tục mua vào

DANH MỤC KHUYẾN NGHỊ TRUNG HẠN

Hiện nay, chúng tôi vẫn chưa có khuyến nghị mới.



We Create **Fortune**

CÔNG TY CỔ PHẦN CHỨNG KHOÁN YUANTA VIỆT NAM

Phòng phân tích khối khách hàng cá nhân

Nguyễn Thế Minh

Giám đốc Nghiên cứu Phân tích

+84 28 3622 6868 ext 3826

minh.nguyen@yuanta.com.vn

Quách Đức Khánh

Chuyên viên phân tích cao cấp

+84 28 3622 6868 ext 3833

khanh.quach@yuanta.com.vn

Nguyễn Trịnh Ngọc Hồng

Chuyên viên phân tích

+84 28 3622 6868 ext 3832

hong.nguyen@yuanta.com.vn

Phòng Môi giới khách hàng cá nhân

Nguyễn Thanh Tùng

Giám đốc Môi giới Hội Sở

+84 28 3622 6868 ext 3609

tung.nguyen@yuanta.com.vn

Chung Kim Hoa

Giám đốc Khối khách hàng người Hoa

+84 28 3622 6868 ext 3828

hoa.chung@yuanta.com.vn

Phù Vĩnh Quế

Giám đốc chi nhánh Chợ Lớn

+84 28 3622 6868

que.phu@yuanta.com.vn

Nguyễn Việt Quang

Giám đốc chi nhánh Hà Nội

+84 28 3622 6868 ext 3404

quang.nguyen@yuanta.com.vn

Võ Thị Thu Thủy

Giám đốc chi nhánh Bình Dương

+84 28 3622 6868 ext 3505

thuy.vo@yuanta.com.vn

Bùi Quốc Phong

Giám đốc chi nhánh Đồng Nai

+84 28 3622 6868

phong.bui@yuanta.com.vn

Nguyễn Đức Hoàn

Giám đốc trung tâm kinh doanh

Nam Hà Nội

+84 28 3622 6868 ext 3409

hoan.nguyen@yuanta.com.vn



We Create Fortune

Appendix A: Important Disclosures

Analyst Certification

Each research analyst primarily responsible for the content of this research report, in whole or in part, certifies that with respect to each security or issuer that the analyst covered in this report: (1) all of the views expressed accurately reflect his or her personal views about those securities or issuers; and (2) no part of his or her compensation was, is, or will be, directly or indirectly, related to the specific recommendations or views expressed by that research analyst in the research report.

Ratings Definitions

BUY: We have a positive outlook on the stock based on our expected absolute or relative return over the investment period. Our thesis is based on our analysis of the company's outlook, financial performance, catalysts, valuation and risk profile. We recommend investors add to their position.

HOLD-Outperform: In our view, the stock's fundamentals are relatively more attractive than peers at the current price. Our thesis is based on our analysis of the company's outlook, financial performance, catalysts, valuation and risk profile.

HOLD-Underperform: In our view, the stock's fundamentals are relatively less attractive than peers at the current price. Our thesis is based on our analysis of the company's outlook, financial performance, catalysts, valuation and risk profile.

SELL: We have a negative outlook on the stock based on our expected absolute or relative return over the investment period. Our thesis is based on our analysis of the company's outlook, financial performance, catalysts, valuation and risk profile. We recommend investors reduce their position.

Under Review: We actively follow the company, although our estimates, rating and target price are under review.

Restricted: The rating and target price have been suspended temporarily to comply with applicable regulations and/or Yuanta policies.

Note: Yuanta research coverage with a Target Price is based on an investment period of 12 months. Greater China Discovery Series coverage does not have a formal 12 month Target Price and the recommendation is based on an investment period specified by the analyst in the report.

Global Disclaimer

© 2018 Yuanta. All rights reserved. The information in this report has been compiled from sources we believe to be reliable, but we do not hold ourselves responsible for its completeness or accuracy. It is not an offer to sell or solicitation of an offer to buy any securities. All opinions and estimates included in this report constitute our judgment as of this date and are subject to change without notice.

This report provides general information only. Neither the information nor any opinion expressed herein constitutes an offer or invitation to make an offer to buy or sell securities or other investments. This material is prepared for general circulation to clients and is not intended to provide tailored investment advice and does not take into account the individual financial situation and objectives of any specific person who may receive this report. Investors should seek financial advice regarding the appropriateness of investing in any securities, investments or investment strategies discussed or recommended in this report. The information contained in this report has been compiled from sources believed to be reliable but no representation or warranty, express or implied, is made as to its accuracy, completeness or correctness. This report is not (and should not be construed as) a solicitation to act as securities broker or dealer in any jurisdiction by any person or company that is not legally permitted to carry on such business in that jurisdiction.

Yuanta research is distributed in the United States only to Major U.S. Institutional Investors (as defined in Rule 15a-6 under the Securities Exchange Act of 1934, as amended and SEC staff interpretations thereof). All transactions by a US person in the securities mentioned in this report must be effected through a registered broker-dealer under Section 15 of the Securities Exchange Act of 1934, as amended. Yuanta research is distributed in Taiwan by Yuanta Securities Investment Consulting. Yuanta research is distributed in Hong Kong by Yuanta Securities (Hong Kong) Co. Limited, which is licensed in Hong Kong by the Securities and Futures Commission for regulated activities, including Type 4 regulated activity (advising on securities). In Hong Kong, this research report may not be redistributed, retransmitted or disclosed, in whole or in part or and any form or manner, without the express written