

## DIỄN BIẾN THỊ TRƯỜNG THẾ GIỚI

TTCK Mỹ có biến động tích cực sau khi EU quyết định dời thời hạn Brexit theo mong muốn của Thủ tướng Anh và giới đầu tư tỏ ra kỳ vọng tích cực trong lần gặp cuối cùng của Mỹ - Trung, chỉ số Dow Jones tăng mạnh gần 0.9% và tiến về gần vùng đỉnh cũ. Đồng thời, nếu đồ thị giá duy trì xu hướng tăng trong phiên kế tiếp thì đồ thị giá có thể sẽ bước vào giai đoạn biến động mạnh theo chiều hướng tích cực hơn.



Diễn biến giá của chỉ số Dow Jones

Ảnh hưởng tiêu cực từ TTCK Việt Nam, giá CCQ Van Eck giảm -1%. Điểm tích cực là xu hướng ngắn hạn vẫn duy trì ở mức TĂNG và đồ thị giá có thể sẽ bước vào giai đoạn tích lũy trong những phiên giao dịch tới. Kết thúc phiên 21/03/2019, Van Eck đã huy động được thêm 100,000 CCQ với tỷ lệ Premium ở mức 0.84%.



Diễn biến giá của CCQ Van Eck

Mã	Ngày	Thay đổi (.000)	M/B ước tính (tỷ)	Tỷ lệ Premium
VanEck	21/03	+100	+58	0.84%
DB FTSE	20/03	-	-	0.79%
Ishares MSCI Frontier 100 ETF	20/03	-	-	-0.09%
Kim Kindex VN30	20/03	-	-	0.62%
E1VFN30	20/03	+1.3	+20	-0.24%



We Create **Fortune**

## DIỄN BIẾN THỊ TRƯỜNG VIỆT NAM

**Khối ngoại tiếp tục mua ròng mạnh 142 tỷ trên cả ba sàn bất chấp đà giảm mạnh của thị trường.** Chúng tôi vẫn kỳ vọng khối ngoại sẽ duy trì xu hướng mua ròng trong Q2/2019 và đây là yếu tố hỗ trợ cho xu hướng TĂNG trung hạn của thị trường. Điểm tích cực là khối ngoại luôn duy trì xu hướng mua ròng ở nhóm cổ phiếu ngân hàng, đặc biệt là VCB.

- Đò thị giá của VCB đã vượt khỏi mức kháng 64,900 đồng và cách vùng đỉnh cũ 11.6%, mức 74,300 đồng cũng là vùng kháng cự mạnh của VCB
- Xu hướng ngắn hạn vẫn duy trì ở mức TĂNG với mức cắt lỗ ở mức 64,450 đồng và rủi ro ngắn hạn vẫn ở mức thấp



*Diễn biến giá của cổ phiếu VCB*

**Thị trường giảm mạnh đột biến trong ngày đáo hạn HĐ tương lai 1 tháng**, xu hướng ngắn hạn đã trở nên tiêu cực cho nên kịch bản đà giảm sẽ tiếp diễn trong phiên tới với mức hỗ trợ gần nhất là 965 điểm. Tuy nhiên, xu hướng trung hạn vẫn duy trì ở mức TĂNG và các nhà đầu tư trung hạn nên tiếp tục chiến lược MUA và NẮM GIỮ. Đồng thời, chúng tôi đánh giá xu hướng giảm ngắn hạn cũng sẽ nhanh chóng kết thúc do trạng thái bi quan thái quá diễn ra nhanh trong ngắn hạn và khối ngoại vẫn duy trì xu hướng mua ròng.

- Chiến lược ngắn hạn: Các nhà đầu tư cơ cấu lại danh mục và giảm dần tỷ trọng cổ phiếu theo mức khuyến nghị (48% cổ phiếu/52% tiền mặt). Bán ra các cổ phiếu đã xuất hiện tín hiệu bán như trong bảng theo dõi xu hướng của chúng tôi (xem chi tiết tại bản tin Daily được phát hành ngày 21/03/2019: <https://yuanta.com.vn/phan-tich/market-today-21-03-2019-tam-ly-hoang-loan-trong-ngay-dao-han-hd-tuong-lai>)
- Chiến lược trung hạn: Các nhà đầu tư nên duy trì xu hướng MUA và NẮM GIỮ ở nhóm cổ phiếu có Stock Rating trên 80 điểm



We Create **Fortune**

MÃ CP	Tên Công ty	Sàn	Vốn hóa	EPS	Giá	KLTB 20	FA Rating	TA Rating	RATING
GTN	GTNFOODS	HOSE	4,775	386	19,200	2,030,591	96	97	96
PHR	Cao su Phước Hòa	HOSE	7,317	4,657	56,200	735,913	94	98	96
TNG	ĐT & TM TNG	HNX	1,207	3,658	21,500	1,646,160	96	94	95
PPC	Nhiệt điện Phả Lại	HOSE	8,288	3,501	24,050	910,128	97	92	94
DHG	Dược Hậu Giang	HOSE	15,323	4,998	118,300	444,291	99	89	94
DPR	Cao su Đồng Phú	HOSE	1,645	5,849	41,200	109,222	97	88	93
TCM	Dệt may Thành Công	HOSE	1,754	4,778	30,150	1,840,642	99	86	93
LCG	LICOGI 16	HOSE	1,132	1,628	11,250	1,814,148	99	86	93
STK	Sợi Thế Kỷ	HOSE	1,557	2,762	21,550	171,020	91	93	92
GEG	Điện Gia Lai	UPCOM	3,978	1,111	20,400	482,695	88	95	92

*Top 10 cổ phiếu có mức Stock Rating trên 80 điểm*

We Create Fortune

## CỔ PHIẾU KHUYẾN NGHỊ

### THỦY SẢN MINH PHÚ

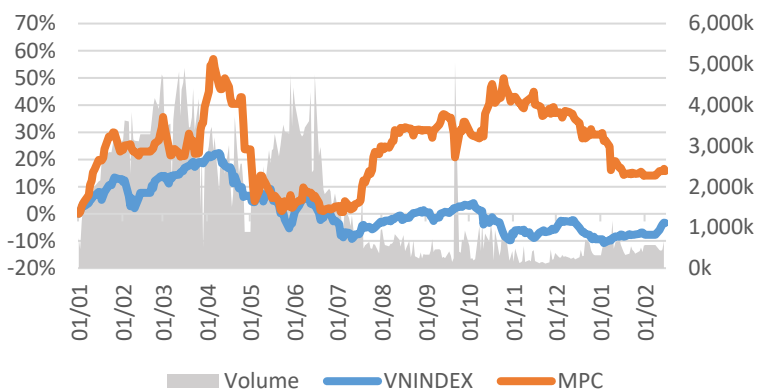
Giá đóng cửa 47,800

Sàn: UPCOM - Ngành: Sản xuất thực phẩm

CTCP Tập đoàn Thủy sản Minh Phú (UPCoM: MPC) công bố kết quả kinh doanh 2018, doanh thu thuần cả năm tăng nhẹ so với cùng kỳ đạt 16,925 tỷ đồng. LNTT đạt 902 tỷ đồng trong năm 2018 và LNST đạt 823.6 tỷ đồng (tăng 15,3% YoY)

#### DỮ LIỆU CỔ PHIẾU

Vốn hóa thị trường:	6,308	Tỷ VNĐ
SLCP lưu hành:	138,462,850	CP
Ngày niêm yết:	16/10/2017	
Sở hữu nhà nước:	0%	
Sở hữu nước ngoài:	2%	
EPS cơ bản:	5,143	VNĐ
P/E (TTM):	8.9x	
P/B (TTM):	2.0x	
ROE (%):	21%	
ROA (%):	8%	
Tỷ suất cổ tức:	0%	



#### PHÂN TÍCH KỸ THUẬT

Ngưỡng kháng cự ngắn hạn:	49.1
Ngưỡng hỗ trợ ngắn hạn:	44.0
Xu hướng ngắn hạn (5-10 ngày):	TĂNG
Ngưỡng kháng cự trung hạn:	52.35
Ngưỡng hỗ trợ trung hạn:	38.0
Xu hướng trung hạn (1-3 tháng):	TĂNG

	Năm 2016	Năm 2017	Năm 2018
Tăng trưởng DT	-3%	31%	1%
Tăng trưởng LNST	-1279%	772%	15.3%
Biên LN gộp	8%	12%	
Biên LN ròng	1%	5%	
EPS cơ bản	1,053	9,254	
P/E	46.1x	5.2x	7.6x

#### SỐ SÁNH CÁC DOANH NGHIỆP CÙNG NGÀNH

Tổng số đối thủ: 32

Mã chứng khoán	Vốn hóa TT (Tỷ VNĐ)	Sàn	LNG %	D/E	P/E	P/B
MPC	6,308	UPCOM	0.0%	0.0%	8.9x	2.0x
VHC	8,316	HOSE	21.9%	15.6%	5.7x	2.1x
ANV	3,401	HOSE	20.9%	14.7%	5.6x	1.8x
ASM	2,058	HOSE	12.2%	13.0%	2.1x	0.5x
IDI	1,708	HOSE	14.2%	9.1%	2.7x	0.7x
<b>TRUNG BÌNH NGÀNH</b>			<b>12.2%</b>	<b>8.3%</b>	<b>22.5x</b>	<b>1.6x</b>

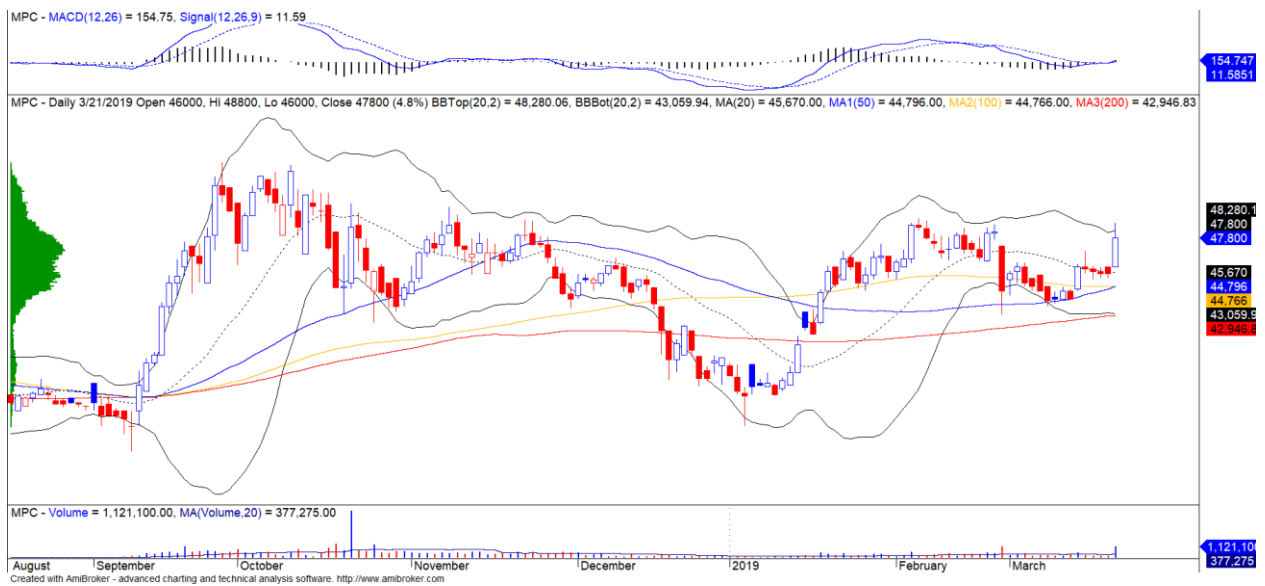
### MPC – Kế hoạch 2019 tăng trưởng đột biến

- CTCP Tập đoàn Thủy sản Minh Phú (UPCoM: MPC) công bố kết quả kinh doanh 2018, doanh thu thuần cả năm tăng nhẹ so với cùng kỳ đạt 16,925 tỷ đồng. LNTT đạt 902 tỷ đồng trong năm 2018 và LNST đạt 823.6 tỷ đồng (tăng 15,3% YoY)
- Với kế hoạch cho năm 2019 ban lãnh đạo đã đề ra các chỉ tiêu như trong lĩnh vực chế biến xuất khẩu gồm sản lượng xuất khẩu 77,400 tấn, doanh số xuất khẩu 850 triệu USD, lợi nhuận trước thuế 2.000 tỷ đồng; về lĩnh vực nuôi tôm sẽ mang về lợi nhuận trước thuế 300 tỷ đồng. Như vậy, tổng lợi nhuận hợp nhất trước thuế năm 2019 dự kiến đạt 2,300 tỷ đồng
- Theo đó, Minh Phú sẽ trích lợi nhuận chưa phân phối lũy kế tính đến ngày 31/12/2018 để trả cổ tức 50% bằng tiền mặt, tương đương 1 cổ phiếu được nhận 5.000 đồng. Như vậy, với khối lượng chứng khoán đang lưu hành là 137,56 triệu cổ phiếu, Công ty dự kiến sẽ chi khoảng 687,8 tỷ đồng để trả cổ tức năm 2018



We Create **Fortune**

- Công ty cũng thông qua phương án phát hành riêng lẻ 75.72 triệu cổ phiếu cho nhà đầu tư đủ tiêu chí. Dự kiến sau phát hành Thủy sản Minh Phú sẽ tăng vốn điều lệ lên hơn 2,157 tỷ đồng. Số tiền thu được từ đợt chào bán riêng lẻ Công ty cho biết sẽ dùng để tăng cường năng lực tài chính, bổ sung vốn lưu động cho hoạt động sản xuất kinh doanh
- Trong lĩnh vực xuất khẩu tôm thì Ấn Độ là một trong những đối thủ chính của Việt Nam. Tuy nhiên trong thời điểm hiện tại khi hiệp định CPTPP được ký kết thì Việt Nam có những thuận lợi về chính sách thuế xuất khẩu cho các nước trong khối mà Ấn Độ không phải thành viên của CPTPP. Đây cũng là một trong những yếu tố có thể tác động tích cực lên kết quả kinh doanh của MPC
- Với mức giá hiện tại, P/E kế hoạch 2019 là 4.9x, đây là mức rất thấp so với mức dự phóng hợp lý cho ngành thủy sản trong năm 2019 của chúng tôi là 6.x
- Đồ thị giá của MPC tiến về gần vùng kháng cự 49,100 đồng với khối lượng giao dịch tăng mạnh trên mức trung bình 20 phiên. Đồng thời, đồ thị giá có dấu hiệu bước vào giai đoạn biến động mạnh theo chiều hướng tích cực và xu hướng ngắn hạn được nâng từ mức GIẢM lên TĂNG. Tuy nhiên, mức Stock Rating chỉ ở mức 76 điểm. Do đó, chúng tôi khuyến nghị các nhà đầu tư ngắn hạn có thể xem xét MUA ở vùng giá hiện tại với mức mục tiêu ngắn hạn 54,700 đồng và mức cắt lỗ ở mức 44,000 đồng



Diễn biến giá của cổ phiếu MPC



We Create **Fortune**

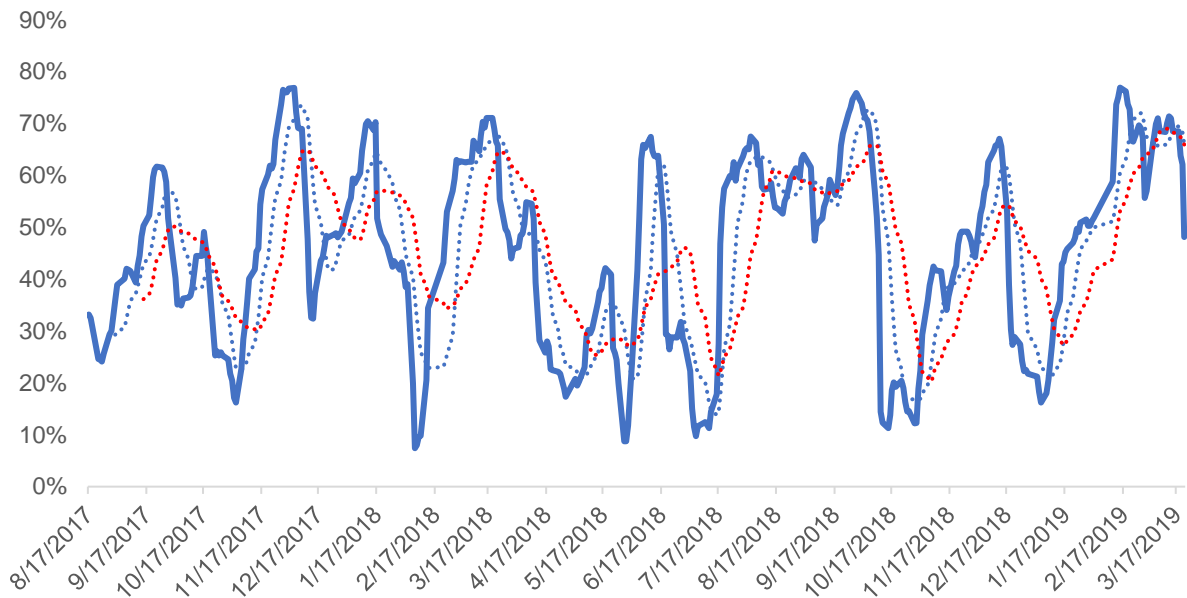
## QUAN ĐIỂM THỊ TRƯỜNG NGẮN HẠN

Chúng tôi cho rằng thị trường có thể sẽ hồi phục nhẹ vào cuối phiên 22/03/2019 khi nhiều cổ phiếu đã rơi trở lại trạng thái quá bán ngắn hạn. Đồng thời, chỉ số VN-Index có thể sẽ kiểm định lại vùng giá 965 điểm và hồi phục về lại quanh mức 980 điểm trong phiên kế tiếp. Ngoài ra, tỷ trọng cổ phiếu giảm mạnh dưới mức 50% cho thấy chiến lược ngắn hạn vẫn là cơ cấu danh mục để hạ tỷ trọng cổ phiếu về mức khuyến nghị.

Hệ thống chỉ báo xu hướng của chúng tôi hạ mức xu hướng ngắn hạn của hai chỉ số từ mức TĂNG xuống GIẢM. Do đó, chúng tôi khuyến nghị các nhà đầu tư ngắn hạn có thể tiếp tục cơ cấu danh mục để hạ tỷ trọng cổ phiếu về mức khuyến nghị. Chúng tôi chưa đưa ra khuyến nghị mua mới.

**Tỷ trọng khuyến nghị ngắn hạn:** 48% cổ phiếu/52% tiền mặt.

**Tỷ trọng khuyến nghị trung hạn:** 56% cổ phiếu/44% tiền mặt.



Biểu đồ tỷ trọng cổ phiếu ngắn hạn

## DANH MỤC CÁC CỔ PHIẾU THEO DÕI

- Cổ phiếu xuất hiện tín hiệu MUA ngắn hạn: MPC
- Cổ phiếu xuất hiện tín hiệu BÁN ngắn hạn: ACB, BID, CVT, DIG, GAS, HAX, HCM, HT1, KBC, NLG, PDR, PLX, PNJ, PVD, PVS, PXS, SSI, TCM, TDH, TNG, VIC, VPB, VSC

*Bảng theo dõi xu hướng của các cổ phiếu được chúng tôi cập nhật trong báo cáo Nhận định thị trường (Báo cáo này sẽ được chúng tôi cập nhật vào mỗi buổi chiều sau giờ giao dịch).*

We Create **Fortune**

## DANH MỤC KHUYẾN NGHỊ NGẮN HẠN

CP	Giá	Xu hướng ngắn hạn	Xu hướng trung hạn	Ngày khuyến nghị MUA	Giao dịch T+	Giá mua ngắn hạn	Mức cắt lỗ ngắn hạn	%Lợi nhuận	Khuyến nghị	Đánh giá rủi ro ngắn hạn
PHR	56,200	TĂNG	TĂNG	17/10/2018	T+112	29,300	50,015	91.81%	NẮM GIỮ	Rủi ro thấp
VGC	21,200	TĂNG	TĂNG	6/11/2018	T+98	16,300	20,558	30.06%	NẮM GIỮ	Rủi ro thấp
HDG	41,800	TĂNG	TĂNG	10/1/2019	T+51	35,950	41,774	16.27%	NẮM GIỮ	Rủi ro thấp
TNG	21,500	GIẢM	TĂNG	16/1/2019	T+47	18,000	21,959	22.00%	BÁN	Rủi ro cao
HT1	15,400	GIẢM	TĂNG	21/1/2019	T+44	14,150	15,490	9.47%	BÁN	Rủi ro cao
CTG	22,100	TĂNG	GIẢM	23/1/2019	T+42	19,550	22,063	13.04%	NẮM GIỮ	Rủi ro thấp
NLG	26,800	GIẢM	GIẢM	24/1/2019	T+41	26,100	27,034	3.58%	BÁN	Rủi ro cao
VPB	21,000	GIẢM	GIẢM	25/1/2019	T+40	20,200	21,256	5.23%	BÁN	Rủi ro cao
KBC	14,700	GIẢM	TĂNG	29/1/2019	T+38	14,250	14,856	4.25%	BÁN	Rủi ro cao
PVS	20,800	GIẢM	TĂNG	12/2/2019	T+28	18,900	20,994	11.08%	BÁN	Rủi ro cao
CII	24,800	TĂNG	GIẢM	28/2/2019	T+16	24,550	23,455	1.02%	NẮM GIỮ	Rủi ro thấp
CTI	25,000	TĂNG	TĂNG	5/3/2019	T+13	25,900	24,268	-3.47%	NẮM GIỮ	Rủi ro thấp
HVN	41,200	TĂNG	TĂNG	5/3/2019	T+13	42,900	40,457	-3.96%	NẮM GIỮ	Rủi ro thấp
MBB	22,800	TĂNG	TĂNG	13/3/2019	T+7	22,550	22,078	1.11%	NẮM GIỮ	Rủi ro tăng nhẹ
PNJ	100,500	GIẢM	GIẢM	14/3/2019	T+6	102,000	100,527	-1.44%	BÁN	Rủi ro cao
MPC	47,800	TĂNG	TĂNG	22/3/2019	T+0	47,800	46,949	0.00%	MUA	Rủi ro thấp

### Chú thích:

- Rủi ro cao: Khi chúng tôi đánh giá ở mức này thì nhà đầu tư nên chuyển từ vị thế NẮM GIỮ sang CHỐT LỖI 1/2 tỷ trọng đang nắm giữ
- Rủi ro tăng nhẹ: Nhà đầu tư có thể tiếp tục NẮM GIỮ và dừng mua
- Rủi ro thấp: Nhà đầu tư có thể tiếp tục NẮM GIỮ hoặc tiếp tục mua vào

## DANH MỤC KHUYẾN NGHỊ TRUNG HẠN

Hiện nay, chúng tôi vẫn chưa có khuyến nghị mới.



We Create **Fortune**

## CÔNG TY CỔ PHẦN CHỨNG KHOÁN YUANTA VIỆT NAM

### Phòng phân tích khối khách hàng cá nhân

**Nguyễn Thế Minh**

**Giám đốc Nghiên cứu Phân tích**

+84 28 3622 6868 ext 3826

minh.nguyen@yuantan.com.vn

**Quách Đức Khánh**

**Chuyên viên phân tích cao cấp**

+84 28 3622 6868 ext 3833

khanh.quach@yuantan.com.vn

**Nguyễn Trịnh Ngọc Hồng**

**Chuyên viên phân tích**

+84 28 3622 6868 ext 3832

hong.nguyen@yuantan.com.vn

### Phòng Môi giới khách hàng cá nhân

**Nguyễn Thanh Tùng**

**Giám đốc Môi giới Hội Sở**

+84 28 3622 6868 ext 3609

tung.nguyen@yuantan.com.vn

**Chung Kim Hoa**

**Giám đốc Khối khách hàng người Hoa**

+84 28 3622 6868 ext 3828

hoa.chung@yuantan.com.vn

**Phù Vĩnh Quế**

**Giám đốc chi nhánh Chợ Lớn**

+84 28 3622 6868

que.phu@yuantan.com.vn

**Nguyễn Việt Quang**

**Giám đốc chi nhánh Hà Nội**

+84 28 3622 6868 ext 3404

quang.nguyen@yuantan.com.vn

**Võ Thị Thu Thủy**

**Giám đốc chi nhánh Bình Dương**

+84 28 3622 6868 ext 3505

thuy.vo@yuantan.com.vn

**Bùi Quốc Phong**

**Giám đốc chi nhánh Đồng Nai**

+84 28 3622 6868

phong.bui@yuantan.com.vn

**Nguyễn Đức Hoàn**

**Giám đốc trung tâm kinh doanh**

**Nam Hà Nội**

+84 28 3622 6868 ext 3409

hoan.nguyen@yuantan.com.vn



We Create Fortune

## Appendix A: Important Disclosures

### Analyst Certification

Each research analyst primarily responsible for the content of this research report, in whole or in part, certifies that with respect to each security or issuer that the analyst covered in this report: (1) all of the views expressed accurately reflect his or her personal views about those securities or issuers; and (2) no part of his or her compensation was, is, or will be, directly or indirectly, related to the specific recommendations or views expressed by that research analyst in the research report.

### Ratings Definitions

**BUY:** We have a positive outlook on the stock based on our expected absolute or relative return over the investment period. Our thesis is based on our analysis of the company's outlook, financial performance, catalysts, valuation and risk profile. We recommend investors add to their position.

**HOLD-Outperform:** In our view, the stock's fundamentals are relatively more attractive than peers at the current price. Our thesis is based on our analysis of the company's outlook, financial performance, catalysts, valuation and risk profile.

**HOLD-Underperform:** In our view, the stock's fundamentals are relatively less attractive than peers at the current price. Our thesis is based on our analysis of the company's outlook, financial performance, catalysts, valuation and risk profile.

**SELL:** We have a negative outlook on the stock based on our expected absolute or relative return over the investment period. Our thesis is based on our analysis of the company's outlook, financial performance, catalysts, valuation and risk profile. We recommend investors reduce their position.

**Under Review:** We actively follow the company, although our estimates, rating and target price are under review.

**Restricted:** The rating and target price have been suspended temporarily to comply with applicable regulations and/or Yuanta policies.

Note: Yuanta research coverage with a Target Price is based on an investment period of 12 months. Greater China Discovery Series coverage does not have a formal 12 month Target Price and the recommendation is based on an investment period specified by the analyst in the report.

### Global Disclaimer

© 2018 Yuanta. All rights reserved. The information in this report has been compiled from sources we believe to be reliable, but we do not hold ourselves responsible for its completeness or accuracy. It is not an offer to sell or solicitation of an offer to buy any securities. All opinions and estimates included in this report constitute our judgment as of this date and are subject to change without notice.

This report provides general information only. Neither the information nor any opinion expressed herein constitutes an offer or invitation to make an offer to buy or sell securities or other investments. This material is prepared for general circulation to clients and is not intended to provide tailored investment advice and does not take into account the individual financial situation and objectives of any specific person who may receive this report. Investors should seek financial advice regarding the appropriateness of investing in any securities, investments or investment strategies discussed or recommended in this report. The information contained in this report has been compiled from sources believed to be reliable but no representation or warranty, express or implied, is made as to its accuracy, completeness or correctness. This report is not (and should not be construed as) a solicitation to act as securities broker or dealer in any jurisdiction by any person or company that is not legally permitted to carry on such business in that jurisdiction.

Yuanta research is distributed in the United States only to Major U.S. Institutional Investors (as defined in Rule 15a-6 under the Securities Exchange Act of 1934, as amended and SEC staff interpretations thereof). All transactions by a US person in the securities mentioned in this report must be effected through a registered broker-dealer under Section 15 of the Securities Exchange Act of 1934, as amended. Yuanta research is distributed in Taiwan by Yuanta Securities Investment Consulting. Yuanta research is distributed in Hong Kong by Yuanta Securities (Hong Kong) Co. Limited, which is licensed in Hong Kong by the Securities and Futures Commission for regulated activities, including Type 4 regulated activity (advising on securities). In Hong Kong, this research report may not be redistributed, retransmitted or disclosed, in whole or in part or and any form or manner, without the express written