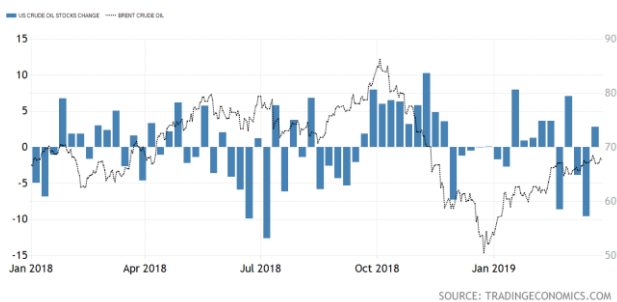


DIỄN BIẾN THỊ TRƯỜNG THẾ GIỚI

Giá dầu Brent điều chỉnh nhẹ và biến động mạnh trong phiên sau khi có báo cáo của EIA về lượng tồn kho dầu của Mỹ. Theo nội dung báo cáo, lượng tồn kho dầu của Mỹ đã tăng 2.8 triệu thùng. Tuy nhiên, nhịp điều chỉnh chưa ảnh hưởng tiêu cực đến xu hướng hiện tại của giá dầu Brent.



SOURCE: TRADINGECONOMICS.COM

Diễn biến giá của giá dầu Brent

TTCK Mỹ biến động mạnh và tâm lý đã bị quan bao trùm trong bối cảnh tâm lý nhà đầu tư lo ngại về tăng trưởng toàn khi lợi suất trái phiếu tiếp tục giảm và đồng USD tăng mạnh so với nhóm thị trường mới nổi. Chỉ số Dow Jones thu hẹp đà giảm về cuối phiên và đóng cửa giảm nhẹ -0.13%. Đồng thời, xu hướng ngắn hạn vẫn duy trì ở mức TĂNG.



Diễn biến giá của chỉ số Dow Jones

Giá CCQ Van Eck giảm mạnh -0.85% do ảnh hưởng từ xu hướng giảm chung của nhóm mới nổi. Đồng thời, xu hướng ngắn hạn vẫn duy trì ở mức GIẢM và tỷ lệ Premium cũng giảm trở lại -0.12% cho thấy quỹ này sẽ chưa thể huy động thêm được CCQ trong ngắn hạn.



Diễn biến giá của CCQ Van Eck

Mã	Ngày	Thay đổi (.000)	M/B ước tính (tỷ)	Tỷ lệ Premium
VanEck	27/03	-	-	-0.12%
DB FTSE	26/03	-	-	0.03%
Ishares MSCI Frontier 100 ETF	27/03	-	-	-0.46%
Kim Kindex VN30	26/03	-	-	1.56%
E1VFVN30	26/03	-2.5	-37	1.45%



We Create **Fortune**

DIỄN BIẾN THỊ TRƯỜNG VIỆT NAM

Khối ngoại quay trở lại mua ròng mạnh gần 120 tỷ trên cả ba sàn và lượng mua ròng chủ yếu tập trung ở nhóm cổ phiếu Largecaps và giúp nhóm cổ phiếu này hồi phục mạnh. Đặc biệt, khối ngoại cũng quay trở lại mua ròng cổ phiếu HPG và đồ thị giá của cổ phiếu này vẫn giao dịch trên đường trung bình 50 ngày.



Diễn biến giá của cổ phiếu HPG

We Create Fortune

TOP CỔ PHIẾU CHÚ Ý

CỔ PHIẾU CƠ BẢN

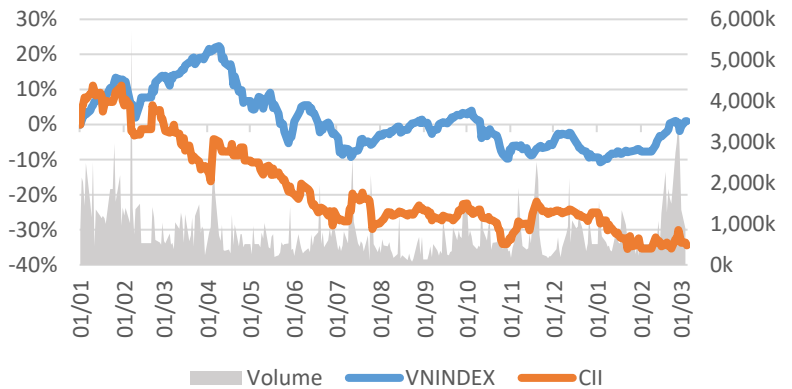
HẠ TẦNG KỸ THUẬT TP.HCM

Giá đóng cửa 24,700

Sàn: HOSE - Ngành: Xây dựng và Vật liệu

DỮ LIỆU CỔ PHIẾU

Vốn hóa thị trường:	6,057	Tỷ VNĐ
SLCP lưu hành:	247,713,403	CP
Ngày niêm yết:	18/05/2006	
Sở hữu nhà nước:	8%	
Sở hữu nước ngoài:	53%	
EPS cơ bản:	350	VNĐ
P/E (TTM):	69.8x	
P/B (TTM):	1.2x	
ROE (%):	1%	
ROA (%):	0%	
Tỷ suất cổ tức:	0%	



PHÂN TÍCH KỸ THUẬT

Ngưỡng kháng cự ngắn hạn:	26.2
Ngưỡng hỗ trợ ngắn hạn:	23.35
Xu hướng ngắn hạn (5-10 ngày):	TĂNG
Ngưỡng kháng cự trung hạn:	27.4
Ngưỡng hỗ trợ trung hạn:	22.6
Xu hướng trung hạn (1-3 tháng):	GIẢM

	Năm 2016	Năm 2017	Năm 2018
Tăng trưởng DT	-31%	71%	29%
Tăng trưởng LNST	26%	62%	-87%
Biên LN gộp	34%	20%	28%
Biên LN ròng	82%	79%	8%
EPS cơ bản	3,245	5,898	333
P/E	7.8x	4.2x	65.4x

SO SÁNH CÁC DOANH NGHIỆP CÙNG NGÀNH

Tổng số đối thủ: 258

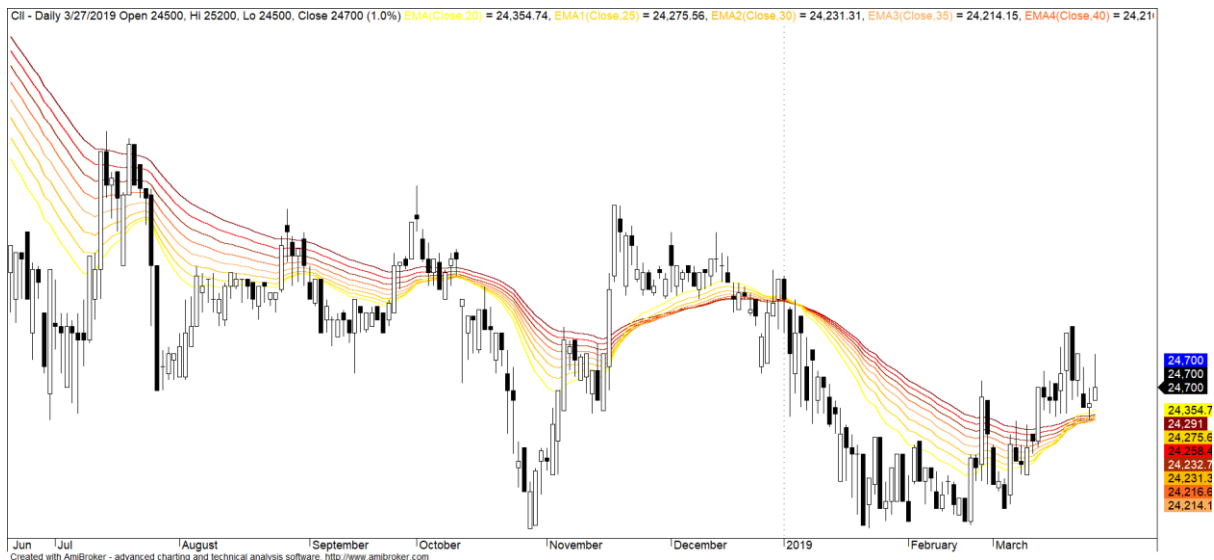
Mã chứng khoán	Vốn hóa TT (Tỷ VNĐ)	Sàn	LNG %	D/E	P/E	P/B
CII	6,057	HOSE	28.4%	7.6%	69.8x	1.2x
ROS	18,475	HOSE	6.6%	5.3%	99.1x	3.2x
VCG	12,456	HNX	12.5%	6.5%	25.1x	1.8x
CTD	10,724	HOSE	6.4%	5.3%	7.0x	1.3x
DTK	7,956	UPCOM	14.8%	3.5%	18.7x	1.1x
TRUNG BÌNH NGÀNH			15.2%	6.9%	18.3x	1.7x

CII – Tăng trưởng 2019 tăng trưởng đột biến do nhờ mức cơ sở thấp trong năm 2018

- Năm 2018, CII ghi nhận doanh thu đạt 2,708 tỷ đồng, tăng trưởng +32.7% YoY và LNST thuộc về cổ đông công ty mẹ chỉ đạt 86 tỷ đồng, giảm -94.3% YoY. Doanh thu tăng trưởng mạnh là nhờ mảng BĐS có đóng góp lớn trong năm 2018, chiếm 48% tổng doanh thu so với chỉ 1% trong năm 2017. CII ghi nhận doanh thu BĐS từ việc bàn giao các sản phẩm của dự án Lakeview 1, 2 trong năm 2018. Lợi nhuận của công ty sụt giảm mạnh là do không còn khoản lãi tài chính lớn như trong năm 2017 (đạt 1,655 tỷ đồng), bên cạnh đó, việc ghi nhận lợi nhuận từ việc đánh giá lại các lô đất của dự án Riverpark (3.5 ha) bị trì hoãn trong năm 2018 do việc chuyển đổi quỹ đất theo hình thức BT tại TP.HCM gặp các trục trặc về mặt pháp lý

We Create **Fortune**

- Cho năm 2019, CII đặt kế hoạch doanh thu đạt 5,400 tỷ đồng (+99% YoY) và LNST thuộc về cổ đông công ty mẹ (sau khi trừ lợi thế thương mại) đạt 717 tỷ đồng (+733% YoY), tương ứng với EPS là 2,752 đồng. Công ty dự kiến chia cổ tức với tỷ lệ tối đa 32% cho năm 2019. Công ty lưu ý kế hoạch lợi nhuận nêu trên chỉ có thể hoàn thành nếu không xảy ra tình huống thay đổi chính sách theo hướng bất lợi so với tình hình hiện nay, như đã từng xảy ra trong năm 2018
- Triển vọng tăng trưởng lợi nhuận trong năm 2019 của CII khả quan nhờ mức cơ sở thấp của năm 2018. CII có thể sẽ ghi nhận lợi nhuận từ việc đánh giá lại giá trị các lô đất tại dự án Riverpark trong năm 2019 sau khi đã không thể làm điều này trong năm 2018. Trong khi đó, doanh thu mảng thu phí được thúc đẩy bởi việc đưa vào thu phí dự án BOT Xa Lộ Hà Nội GD2, tuy vậy tiến độ đưa vào hoạt động bị chậm do vướng mắc ở các thủ tục phê duyệt hoạt động
- HĐQT của Công ty vừa ban hành Nghị quyết chấp thuận cho CII kết hợp với một số đối tác, xúc tiến nghiên cứu đầu tư dự án KĐT mới có quy mô 315ha thuộc địa phận tỉnh Đồng Nai, gần cao tốc Long Thành – Dầu Giây. Tổng mức đầu tư của dự án dự kiến sẽ là 7,626 tỷ đồng
- Ở mức giá hiện tại, cổ phiếu CII đang được giao dịch tại P/E kế hoạch năm 2019 là 8.9x, đây là mức định giá thấp
- Đồ thị giá của CII vẫn giao dịch trên đường trung bình 20 phiên và duy trì trong kênh tăng giá ngắn hạn. Đồng thời, đồ thị giá có dấu hiệu bước vào giai đoạn biến động mạnh theo chiều hướng tích cực và xu hướng ngắn hạn vẫn duy trì ở mức TĂNG. Do đó, chúng tôi khuyến nghị các nhà đầu tư ngắn hạn có thể có thể chú ý cổ phiếu này và duy trì vị thế **NẮM GIỮ** với câu chuyện “turn around”



Diễn biến giá của cổ phiếu CII



We Create Fortune

QUAN ĐIỂM THỊ TRƯỜNG NGẮN HẠN

Chúng tôi cho rằng thị trường có thể sẽ tiếp tục biến động trong vùng 965 – 980 điểm của chỉ số VN-Index trong vài phiên tới khi thị trường vẫn chưa đón nhận thêm nhiều thông tin khác. Các yếu tố vĩ mô tích cực đan xen những rủi ro thế giới cũng gia tăng, điều này khiến các nhà đầu tư ngắn hạn trở nên thận trọng trong các nhịp hồi phục cho nên mức độ thanh khoản giao dịch tiếp tục giảm. Điểm tích cực là thị trường đang trong giai đoạn hồi phục kỹ thuật, tạo ra cơ hội cho các nhà đầu tư giảm thiểu rủi ro hoặc cơ cấu lại danh mục. Ngoài ra, tỷ trọng cổ phiếu tăng nhẹ nhưng không đáng kể cho thấy vị thế mua mới vẫn rất hạn chế.

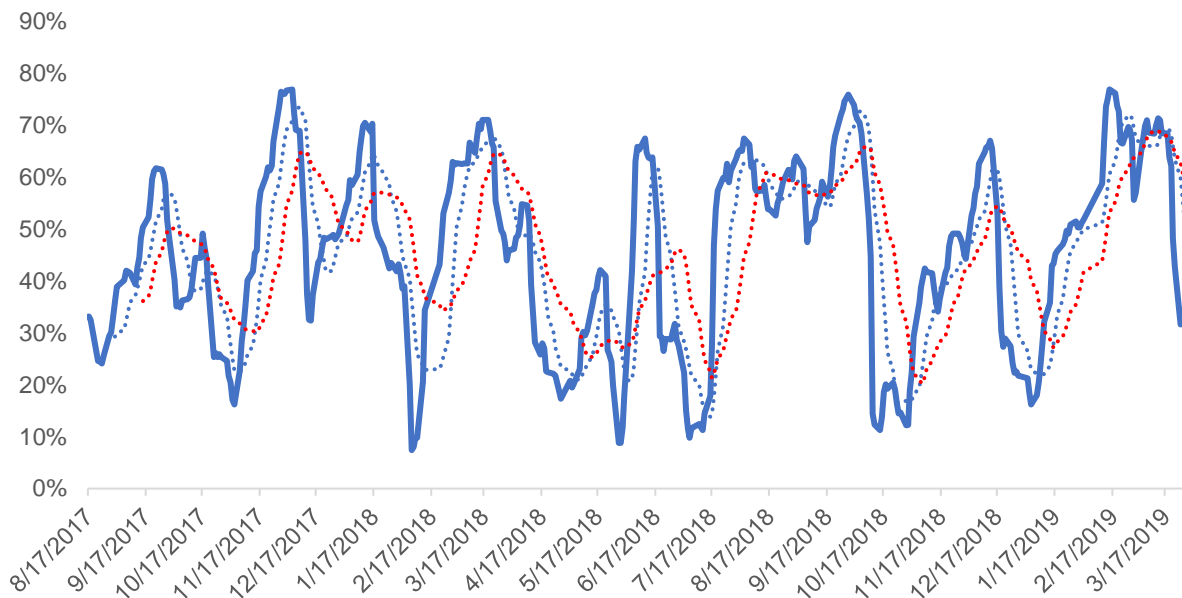
Hệ thống chỉ báo xu hướng của chúng tôi vẫn duy trì mức GIẢM xu hướng ngắn hạn trên hai chỉ số với mức kháng cự ở mức 996.60 điểm của chỉ số VN-Index và 109.55 điểm của chỉ số HNX-Index. Do đó, chúng tôi khuyến nghị các nhà đầu tư ngắn hạn vẫn nên ưu tiên chiến lược cơ cấu lại danh mục để hạ tỷ trọng cổ phiếu về mức khuyến nghị và tiếp tục đứng ngoài thị trường.

Tỷ trọng khuyến nghị ngắn hạn: 32% cổ phiếu/68% tiền mặt.

QUAN ĐIỂM THỊ TRƯỜNG TRUNG HẠN

Thị trường đóng cửa tuần -1.54% trên chỉ số VN-Index và -2.14% trên chỉ số HNX-Index. Đồng thời, xu hướng trung hạn vẫn duy trì ở mức TĂNG trên chỉ số VN-Index và VN30 cho nên chúng tôi đánh giá đây chỉ là nhịp điều chỉnh trung hạn. Điểm tích cực là tỷ trọng cổ phiếu vẫn tiếp tục tăng. Do đó, chúng tôi khuyến nghị các nhà đầu tư trung hạn nên tiếp tục gia tăng tỷ trọng cổ phiếu về mức khuyến nghị.

Tỷ trọng khuyến nghị trung hạn: 57% cổ phiếu/43% tiền mặt.



Biểu đồ tỷ trọng cổ phiếu ngắn hạn

DANH MỤC CÁC CỔ PHIẾU THEO DÕI

- Cổ phiếu xuất hiện tín hiệu MUA ngắn hạn: Không có cổ phiếu nào
- Cổ phiếu xuất hiện tín hiệu BÁN ngắn hạn: Không có cổ phiếu nào

Bảng theo dõi xu hướng của các cổ phiếu được chúng tôi cập nhật trong báo cáo Nhận định thị trường (Báo cáo này sẽ được chúng tôi cập nhật vào mỗi buổi chiều sau giờ giao dịch).

We Create **Fortune**

DANH MỤC KHUYẾN NGHỊ NGẮN HẠN

CP	Giá	Xu hướng ngắn hạn	Xu hướng trung hạn	Ngày khuyến nghị MUA	Giao dịch T+	Giá mua ngắn hạn	Mức cắt lỗ ngắn hạn	%Lợi nhuận	Khuyến nghị	Đánh giá rủi ro ngắn hạn
CTG	22,500	TĂNG	TĂNG	23/1/2019	T+46	19,550	22,063	15.09%	NẮM GIỮ	Rủi ro thấp
CII	24,700	TĂNG	GIẢM	28/2/2019	T+20	24,550	23,536	0.61%	NẮM GIỮ	Rủi ro thấp
CTI	25,700	TĂNG	TĂNG	5/3/2019	T+17	25,900	24,268	-0.77%	NẮM GIỮ	Rủi ro thấp
HVN	41,000	TĂNG	TĂNG	5/3/2019	T+17	42,900	40,457	-4.43%	NẮM GIỮ	Rủi ro thấp
MPC	48,100	TĂNG	TĂNG	22/3/2019	T+4	47,800	45,526	0.63%	NẮM GIỮ	Rủi ro thấp
HNG	15,600	TĂNG	GIẢM	26/3/2019	T+2	16,050	15,283	-2.80%	NẮM GIỮ	Rủi ro thấp

Chú thích:

- Rủi ro cao: Khi chúng tôi đánh giá ở mức này thì nhà đầu tư nên chuyển từ vị thế NẮM GIỮ sang CHỐT LỜI 1/2 tỷ trọng đang nắm giữ
- Rủi ro tăng nhẹ: Nhà đầu tư có thể tiếp tục NẮM GIỮ và dừng mua
- Rủi ro thấp: Nhà đầu tư có thể tiếp tục NẮM GIỮ hoặc tiếp tục mua vào

DANH MỤC KHUYẾN NGHỊ TRUNG HẠN

Hiện nay, chúng tôi vẫn chưa có khuyến nghị mới.



We Create **Fortune**

CÔNG TY CỔ PHẦN CHỨNG KHOÁN YUANTA VIỆT NAM

Phòng phân tích khối khách hàng cá nhân

Nguyễn Thế Minh

Giám đốc Nghiên cứu Phân tích

+84 28 3622 6868 ext 3826

minh.nguyen@yuanta.com.vn

Quách Đức Khánh

Chuyên viên phân tích cao cấp

+84 28 3622 6868 ext 3833

khanh.quach@yuanta.com.vn

Nguyễn Trịnh Ngọc Hồng

Chuyên viên phân tích

+84 28 3622 6868 ext 3832

hong.nguyen@yuanta.com.vn

Phòng Môi giới khách hàng cá nhân

Nguyễn Thanh Tùng

Giám đốc Môi giới Hội Sở

+84 28 3622 6868 ext 3609

tung.nguyen@yuanta.com.vn

Chung Kim Hoa

Giám đốc Khối khách hàng người Hoa

+84 28 3622 6868 ext 3828

hoa.chung@yuanta.com.vn

Phù Vĩnh Quế

Giám đốc chi nhánh Chợ Lớn

+84 28 3622 6868

que.phu@yuanta.com.vn

Nguyễn Việt Quang

Giám đốc chi nhánh Hà Nội

+84 28 3622 6868 ext 3404

quang.nguyen@yuanta.com.vn

Võ Thị Thu Thủy

Giám đốc chi nhánh Bình Dương

+84 28 3622 6868 ext 3505

thuy.vo@yuanta.com.vn

Bùi Quốc Phong

Giám đốc chi nhánh Đồng Nai

+84 28 3622 6868

phong.bui@yuanta.com.vn

Nguyễn Đức Hoàn

Giám đốc trung tâm kinh doanh

Nam Hà Nội

+84 28 3622 6868 ext 3409

hoan.nguyen@yuanta.com.vn



We Create Fortune

Appendix A: Important Disclosures

Analyst Certification

Each research analyst primarily responsible for the content of this research report, in whole or in part, certifies that with respect to each security or issuer that the analyst covered in this report: (1) all of the views expressed accurately reflect his or her personal views about those securities or issuers; and (2) no part of his or her compensation was, is, or will be, directly or indirectly, related to the specific recommendations or views expressed by that research analyst in the research report.

Ratings Definitions

BUY: We have a positive outlook on the stock based on our expected absolute or relative return over the investment period. Our thesis is based on our analysis of the company's outlook, financial performance, catalysts, valuation and risk profile. We recommend investors add to their position.

HOLD-Outperform: In our view, the stock's fundamentals are relatively more attractive than peers at the current price. Our thesis is based on our analysis of the company's outlook, financial performance, catalysts, valuation and risk profile.

HOLD-Underperform: In our view, the stock's fundamentals are relatively less attractive than peers at the current price. Our thesis is based on our analysis of the company's outlook, financial performance, catalysts, valuation and risk profile.

SELL: We have a negative outlook on the stock based on our expected absolute or relative return over the investment period. Our thesis is based on our analysis of the company's outlook, financial performance, catalysts, valuation and risk profile. We recommend investors reduce their position.

Under Review: We actively follow the company, although our estimates, rating and target price are under review.

Restricted: The rating and target price have been suspended temporarily to comply with applicable regulations and/or Yuanta policies.

Note: Yuanta research coverage with a Target Price is based on an investment period of 12 months. Greater China Discovery Series coverage does not have a formal 12 month Target Price and the recommendation is based on an investment period specified by the analyst in the report.

Global Disclaimer

© 2018 Yuanta. All rights reserved. The information in this report has been compiled from sources we believe to be reliable, but we do not hold ourselves responsible for its completeness or accuracy. It is not an offer to sell or solicitation of an offer to buy any securities. All opinions and estimates included in this report constitute our judgment as of this date and are subject to change without notice.

This report provides general information only. Neither the information nor any opinion expressed herein constitutes an offer or invitation to make an offer to buy or sell securities or other investments. This material is prepared for general circulation to clients and is not intended to provide tailored investment advice and does not take into account the individual financial situation and objectives of any specific person who may receive this report. Investors should seek financial advice regarding the appropriateness of investing in any securities, investments or investment strategies discussed or recommended in this report. The information contained in this report has been compiled from sources believed to be reliable but no representation or warranty, express or implied, is made as to its accuracy, completeness or correctness. This report is not (and should not be construed as) a solicitation to act as securities broker or dealer in any jurisdiction by any person or company that is not legally permitted to carry on such business in that jurisdiction.

Yuanta research is distributed in the United States only to Major U.S. Institutional Investors (as defined in Rule 15a-6 under the Securities Exchange Act of 1934, as amended and SEC staff interpretations thereof). All transactions by a US person in the securities mentioned in this report must be effected through a registered broker-dealer under Section 15 of the Securities Exchange Act of 1934, as amended. Yuanta research is distributed in Taiwan by Yuanta Securities Investment Consulting. Yuanta research is distributed in Hong Kong by Yuanta Securities (Hong Kong) Co. Limited, which is licensed in Hong Kong by the Securities and Futures Commission for regulated activities, including Type 4 regulated activity (advising on securities). In Hong Kong, this research report may not be redistributed, retransmitted or disclosed, in whole or in part or and any form or manner, without the express written