



We Create **Fortune**

DIỄN BIẾN THỊ TRƯỜNG VIỆT NAM

Khối ngoại tiếp tục mua ròng gần 170 tỷ trên cả ba sàn, liên tiếp tạo ra xu hướng tích cực hỗ trợ tâm lý nhà đầu tư ngắn hạn. Nổi bật nhất là cổ phiếu VHM được khối ngoại mua ròng mạnh và giúp cổ phiếu này tăng mạnh hơn 3% trong phiên 28/03/2019.

- Đều thị giá của VHM tiến về gần vùng đỉnh cũ và nếu đều thị giá vượt mức kháng cự 94,200 đồng thì xu hướng ngắn hạn có thể sẽ tích cực hơn và đều thị giá có thể sẽ tiến về mức 100,200 đồng và cao hơn là 108,100 đồng



Diễn biến giá của cổ phiếu VHM

We Create Fortune

TOP CỔ PHIẾU CHÚ Ý

CỔ PHIẾU CƠ BẢN

NHÀ KHANG ĐIỀN

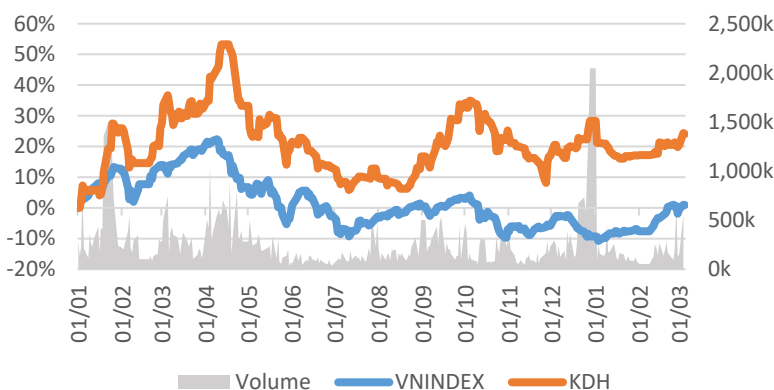
Giá đóng cửa 32,100

Sàn: HOSE - Ngành: Bất động sản

Cho năm 2019, KDH đặt mục tiêu doanh thu đạt 3,000 tỷ đồng (+2.9% YoY) và LNST đạt 900 tỷ đồng (+11.4% YoY), tỷ lệ cổ tức dự kiến 10%, EPS tương ứng là 2,063 đồng. KDH dự kiến bàn giao 2 Block còn lại của dự án Jamila vào Quý 2/2019, bên cạnh đó Công ty cũng ghi nhận doanh thu từ việc bán các sản phẩm của các dự án Kim Phát, Thành Phúc và Bình Trung (thấp tầng).

DỮ LIỆU CỔ PHIẾU

Vốn hóa thị trường:	12,876	Tỷ VNĐ
SLCP lưu hành:	414,023,353	CP
Ngày niêm yết:	01/02/2010	
Sở hữu nhà nước:	0%	
Sở hữu nước ngoài:	47%	
EPS cơ bản:	2,015	VNĐ
P/E (TTM):	15.4x	
P/B (TTM):	1.9x	
ROE (%):	12%	
ROA (%):	8%	
Tỷ suất cổ tức:	0%	



PHÂN TÍCH KỸ THUẬT

Ngưỡng kháng cự ngắn hạn:	32.5
Ngưỡng hỗ trợ ngắn hạn:	30.67
Xu hướng ngắn hạn (5-10 ngày):	TĂNG
Ngưỡng kháng cự trung hạn:	34.85
Ngưỡng hỗ trợ trung hạn:	30.1
Xu hướng trung hạn (1-3 tháng):	TĂNG

	Năm 2016	Năm 2017	Năm 2018
Tăng trưởng DT	274%	-22%	-5%
Tăng trưởng LNST	47%	38%	45%
Biên LN gộp	25%	34%	43%
Biên LN ròng	10%	18%	28%
EPS cơ bản	2	2	2,020
P/E	20.7x	22.0x	15.5x

SO SÁNH CÁC DOANH NGHIỆP CÙNG NGÀNH

Tổng số đối thủ: 73

Mã chứng khoán	Vốn hóa TT (Tỷ VNĐ)	Sàn	LNG %	D/E	P/E	P/B
KDH	12,876	HOSE	42.7%	27.8%	15.4x	1.9x
VIC	363,526	HOSE	24.1%	4.9%	108.6x	6.8x
VHM	301,791	HOSE	25.1%	38.0%	19.5x	7.0x
NVL	53,237	HOSE	33.7%	21.4%	15.7x	2.7x
DXG	7,871	HOSE	56.3%	37.1%	6.6x	1.6x
TRUNG BÌNH NGÀNH			27.1%	22.3%	57.8x	6.0x

KDH – Dự báo LNST có thể thấp hơn mức kế hoạch

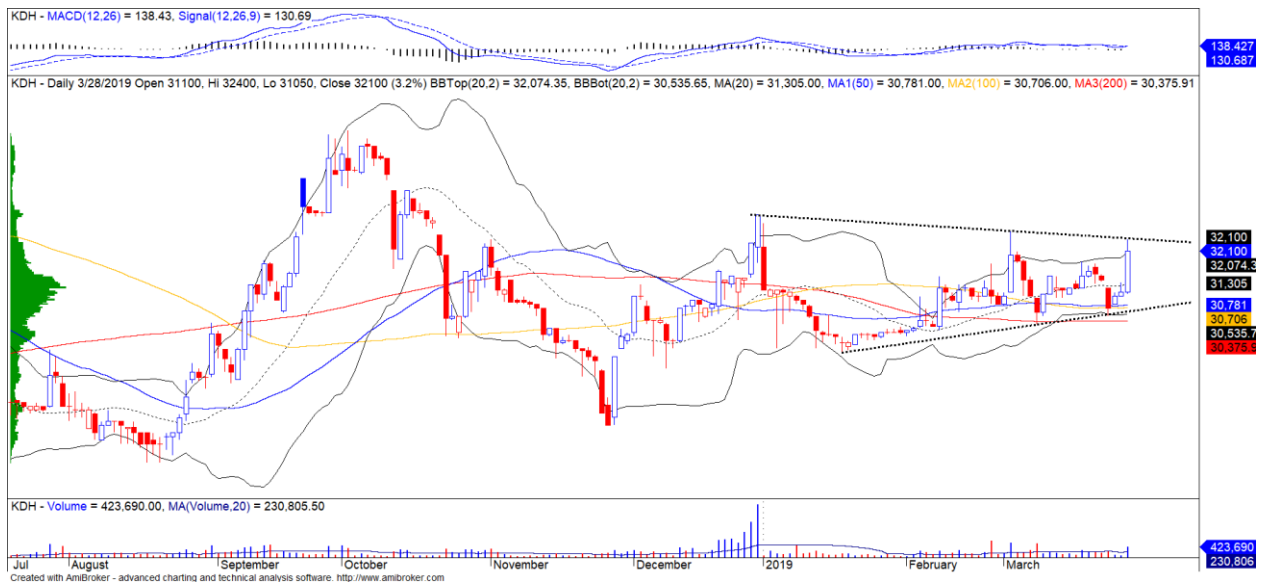
- Năm 2018, KDH ghi nhận doanh thu thuần đạt 2,916 tỷ đồng (-4.5% YoY) và LNST đạt 808.9 tỷ đồng (+61.3% YoY). Công ty đã bàn giao hết 440 căn hộ của dự án Jamila (Block C, D) vào tháng 12/2018, 92 nhà liên kế, biệt thự tại các dự án còn lại tại quận 9 và ghi nhận doanh thu bán đất nền tại BCI. Tỷ suất LNG của KDH cải thiện mạnh lên mức 42.7% từ mức 33.9% của năm 2017 nhờ đóng góp lớn từ doanh thu bán đất (vốn có tỷ suất LNG cao) và giá bán bình quân cải thiện. KDH ghi nhận doanh thu tài chính 137 tỷ đồng nhờ vào việc chuyển nhượng cổ phần tại Big C và EB New City
- Cho năm 2019, KDH đặt mục tiêu doanh thu đạt 3,000 tỷ đồng (+2.9% YoY) và LNST đạt 900 tỷ đồng (+11.4% YoY), tỷ lệ cổ tức dự kiến 10%, EPS tương ứng là 2,063 đồng. KDH dự kiến



We Create **Fortune**

bàn giao 2 Block còn lại của dự án Jamila vào Quý 2/2019, bên cạnh đó Công ty cũng ghi nhận doanh thu từ việc bán các sản phẩm của các dự án Kim Phát, Thành Phúc và Bình Trung (thấp tầng). Tỷ suất LNG sẽ giảm xuống do doanh thu ghi nhận từ việc bán đất nền giảm, trong khi tỷ suất LNG của các dự án thấp tầng cũng sẽ giảm do giá vốn cao hơn. Với các dự án dự kiến bàn giao trong năm 2019, KDH nhiều khả năng sẽ hoàn thành kế hoạch lợi nhuận đề ra, tuy nhiên LNST có thể sẽ thấp hơn một chút so với kế hoạch do thiếu các khoản lợi nhuận bất thường như trong năm 2018

- KDH sẽ mở bán 2 Block còn lại của dự án Safira vào Quý 2/2019, triển khai các dự án mới gồm dự án Lovera Vista, Venita Park. Dự án Lovera Vista có quy mô 1.8 ha và cung ứng cho thị trường 1,300 căn hộ, trong khi đó dự án Venita Park có quy mô 8 ha và cung ứng cho thị trường 300 căn nhà liền kề vườn và biệt thự. Cả hai dự án này đều sẽ được mở bán trong năm 2019. Với kế hoạch như trên, năm 2019 Công ty sẽ cung ứng ra thị trường 2,300 sản phẩm. Việc tiêu thụ sẽ không gặp nhiều khó khăn do nguồn cung trên thị trường hiện đang khan hiếm trong khi nhu cầu nhà ở tại TP.HCM vẫn rất lớn
- Ở mức giá hiện tại, cổ phiếu đang được giao dịch tại P/E kế hoạch 2019 là 15.6x
- Đồ thị giá của KDH có dấu hiệu bước vào giai đoạn biến động mạnh theo chiều hướng tích cực. Đồng thời, xu hướng ngắn hạn cũng được nâng từ mức GIẢM lên TĂNG, nhưng đồ thị giá có trạng thái tích lũy trong trung hạn và mức Stock Rating ở mức 78 điểm cho nên các nhà đầu tư trung hạn có thể tiếp tục tích lũy cổ phiếu này ở tỷ trọng thấp dưới 30% và tăng dần nếu mức Stock Rating tăng trên 80 điểm



Diễn biến giá của cổ phiếu KDH



We Create **Fortune**

CỔ PHIẾU ĐẦU CƠ

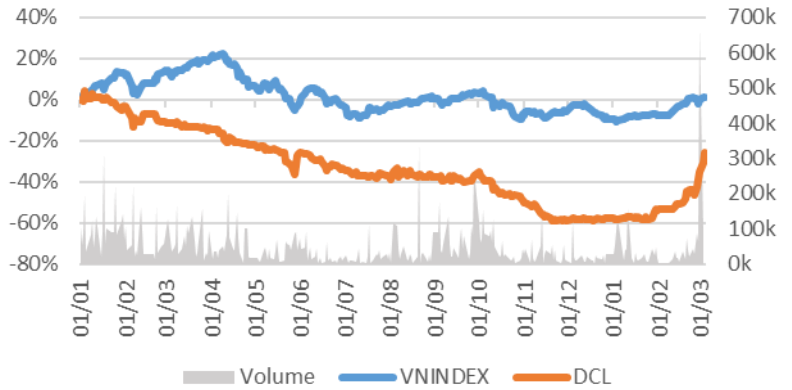
DƯỢC PHẨM CỬU LONG

Giá đóng cửa 19,250

Sàn: HOSE - Ngành: Dược phẩm

DỮ LIỆU CỔ PHIẾU

Vốn hóa thị trường:	1,023	Tỷ VNĐ
SLCP lưu hành:	56,832,824	CP
Ngày niêm yết:	17/09/2008	
Sở hữu nhà nước:	0%	
Sở hữu nước ngoài:	4%	
EPS cơ bản:	221	VNĐ
P/E (TTM):	81.6x	
P/B (TTM):	1.4x	
ROE (%):	2%	
ROA (%):	1%	
Tỷ suất cổ tức:	0%	



PHÂN TÍCH KỸ THUẬT

Ngưỡng kháng cự ngắn hạn:
Ngưỡng hỗ trợ ngắn hạn:
Xu hướng ngắn hạn (5-10 ngày):
Ngưỡng kháng cự trung hạn:
Ngưỡng hỗ trợ trung hạn:
Xu hướng trung hạn (1-3 tháng):

	Năm 2016	Năm 2017	Năm 2018
Tăng trưởng DT	12%	2%	5%
Tăng trưởng LNST	49%	-17%	-83%
Biên LN gộp	32%	33%	0%
Biên LN ròng	12%	10%	0%
EPS cơ bản	1,600	1,317	221
P/E	7.0x	8.6x	25.1x

SO SÁNH CÁC DOANH NGHIỆP CÙNG NGÀNH

Tổng số đối thủ: 47

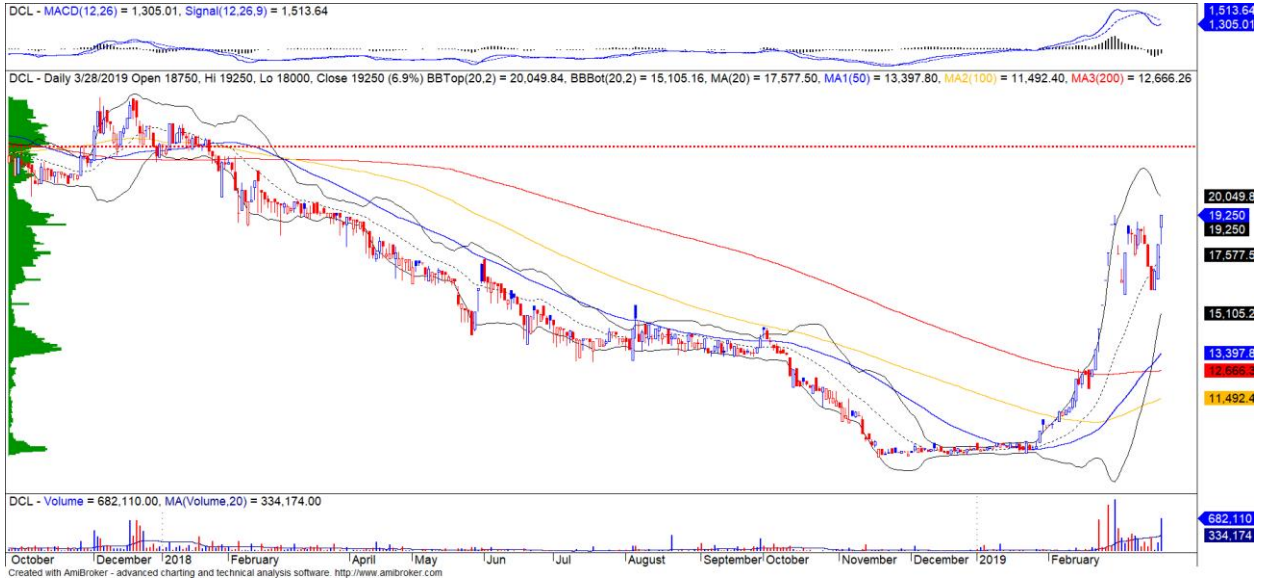
Mã chứng khoán	Vốn hóa TT (Tỷ VNĐ)	Sàn	LNG %	D/E	P/E	P/B
DCL	1,023	HOSE	0.0%	0.0%	81.6x	1.4x
DHG	15,428	HOSE	44.2%	16.8%	23.6x	4.9x
PME	4,343	HOSE	48.2%	18.5%	14.0x	2.4x
DVN	3,870	UPCOM	8.6%	3.6%	19.8x	1.5x
TRA	3,071	HOSE	51.9%	9.7%	19.7x	3.0x
TRUNG BÌNH NGÀNH			34.5%	12.6%	19.1x	3.0x

DCL – Xuất hiện điểm MUA ngắn hạn

- Đồ thị giá của DCL tiến về vùng đỉnh cũ với khối lượng giao dịch tăng mạnh. Đồng thời, xu hướng ngắn hạn cũng được nâng từ mức GIẢM lên TĂNG cho nên các nhà đầu tư ngắn hạn có thể xem xét MUA mới với mức cắt lỗ ở mức 16,700 đồng
- Mức kháng cự kế tiếp cho xu hướng tăng ngắn hạn là 22,150 đồng. Đồng thời, mức Stock Rating của cổ phiếu này đang ở mức 85 điểm cho thấy các nhà đầu tư trung hạn có thể tiếp tục MUA và NẮM GIỮ với mức cắt lỗ 14,970 đồng



We Create Fortune



Diễn biến giá của cổ phiếu DCL



We Create **Fortune**

QUAN ĐIỂM THỊ TRƯỜNG NGẮN HẠN

Chúng tôi cho rằng thị trường có thể sẽ tiếp tục biến động trong vùng giá 965 – 980 điểm của chỉ số VN-Index. Đồng thời, thị trường vẫn đang trong giai đoạn hồi phục kỹ thuật và nếu nhịp hồi phục tiếp tục diễn ra trong phiên tới thì thị trường có thể xuất hiện tình trạng phân hóa giữa các nhóm cổ phiếu. Tuy nhiên, dòng tiền vẫn đang yếu và tỷ trọng cổ phiếu vẫn chưa cải thiện hoàn toàn cho nên chiến lược ngắn hạn vẫn nên quan sát khi đã giảm tỷ trọng cổ phiếu về mức thấp.

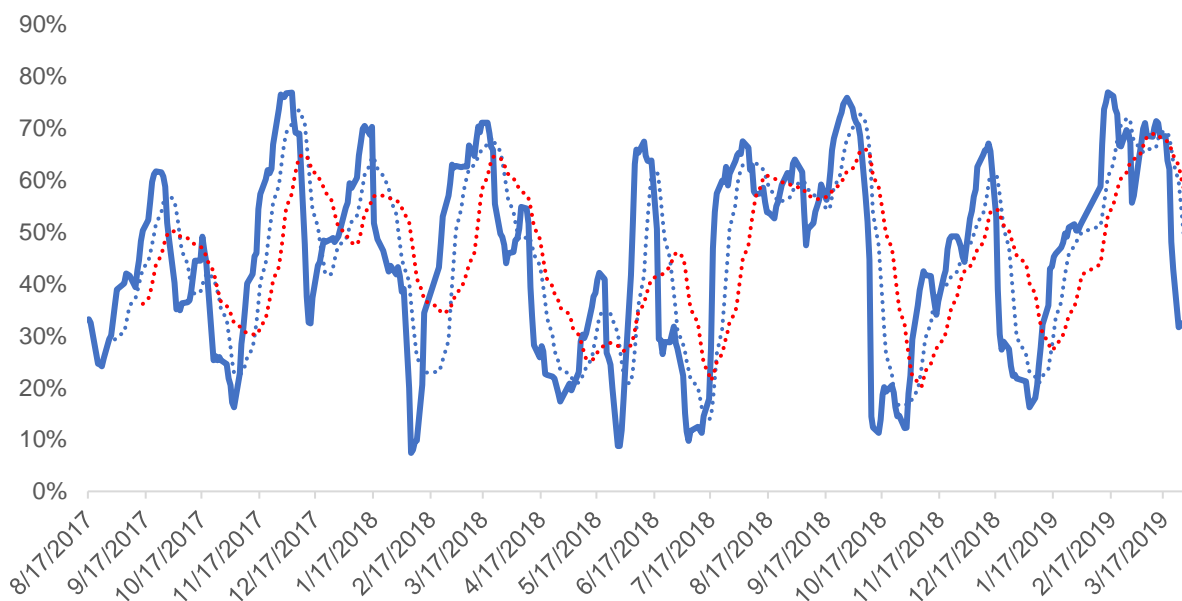
Hệ thống chỉ báo xu hướng của chúng tôi vẫn duy trì ở mức GIẢM xu hướng ngắn hạn trên hai chỉ số với mức kháng cự ở mức 996.60 điểm của chỉ số VN-Index và 109.55 điểm của chỉ số HNX-Index. Do đó, chúng tôi khuyến nghị các nhà đầu tư ngắn hạn có thể tiếp tục đứng ngoài thị trường và nắm giữ tỷ trọng cổ phiếu ở mức hiện tại.

Tỷ trọng khuyến nghị ngắn hạn: 33% cổ phiếu/67% tiền mặt.

QUAN ĐIỂM THỊ TRƯỜNG TRUNG HẠN

Thị trường đóng cửa tuần -1.54% trên chỉ số VN-Index và -2.14% trên chỉ số HNX-Index. Đồng thời, xu hướng trung hạn vẫn duy trì ở mức TĂNG trên chỉ số VN-Index và VN30 cho nên chúng tôi đánh giá đây chỉ là nhịp điều chỉnh trung hạn. Điểm tích cực là tỷ trọng cổ phiếu vẫn tiếp tục tăng. Do đó, chúng tôi khuyến nghị các nhà đầu tư trung hạn nên tiếp tục gia tăng tỷ trọng cổ phiếu về mức khuyến nghị.

Tỷ trọng khuyến nghị trung hạn: 57% cổ phiếu/43% tiền mặt.



Biểu đồ tỷ trọng cổ phiếu ngắn hạn

DANH MỤC CÁC CỔ PHIẾU THEO DÕI

- Cổ phiếu xuất hiện tín hiệu MUA ngắn hạn: DCL, KDH

Cổ phiếu xuất hiện tín hiệu BÁN ngắn hạn: LSS, VCG

Bảng theo dõi xu hướng của các cổ phiếu được chúng tôi cập nhật trong báo cáo Nhận định thị trường (Báo cáo này sẽ được chúng tôi cập nhật vào mỗi buổi chiều sau giờ giao dịch).



We Create **Fortune**

DANH MỤC KHUYẾN NGHỊ NGẮN HẠN

CP	Giá	Xu hướng ngắn hạn	Xu hướng trung hạn	Ngày khuyến nghị MUA	Giao dịch T+	Giá mua ngắn hạn	Mức cắt lỗ ngắn hạn	%Lợi nhuận	Khuyến nghị	Đánh giá rủi ro ngắn hạn
CTG	22,650	TĂNG	TĂNG	23/1/2019	T+47	19,550	22,063	15.86%	NẮM GIỮ	Rủi ro thấp
CII	24,750	TĂNG	GIẢM	28/2/2019	T+21	24,550	23,536	0.81%	NẮM GIỮ	Rủi ro thấp
CTI	25,200	TĂNG	TĂNG	5/3/2019	T+18	25,900	24,268	-2.70%	NẮM GIỮ	Rủi ro thấp
HVN	41,000	TĂNG	TĂNG	5/3/2019	T+18	42,900	40,457	-4.43%	NẮM GIỮ	Rủi ro thấp
MPC	49,300	TĂNG	TĂNG	22/3/2019	T+5	47,800	45,526	3.14%	NẮM GIỮ	Rủi ro thấp
HNG	15,500	TĂNG	GIẢM	26/3/2019	T+3	16,050	15,283	-3.43%	NẮM GIỮ	Rủi ro tăng nhẹ

Chú thích:

- *Rủi ro cao:* Khi chúng tôi đánh giá ở mức này thì nhà đầu tư nên chuyển từ vị thế **NẮM GIỮ** sang **CHỐT LỖI 1/2** tỷ trọng đang nắm giữ
- *Rủi ro tăng nhẹ:* Nhà đầu tư có thể tiếp tục **NẮM GIỮ** và dừng mua
- *Rủi ro thấp:* Nhà đầu tư có thể tiếp tục **NẮM GIỮ** hoặc tiếp tục mua vào

DANH MỤC KHUYẾN NGHỊ TRUNG HẠN

Hiện nay, chúng tôi vẫn chưa có khuyến nghị mới.



We Create **Fortune**

CÔNG TY CỔ PHẦN CHỨNG KHOÁN YUANTA VIỆT NAM

Phòng phân tích khối khách hàng cá nhân

Nguyễn Thế Minh

Giám đốc Nghiên cứu Phân tích

+84 28 3622 6868 ext 3826

minh.nguyen@yuanta.com.vn

Quách Đức Khánh

Chuyên viên phân tích cao cấp

+84 28 3622 6868 ext 3833

khanh.quach@yuanta.com.vn

Nguyễn Trịnh Ngọc Hồng

Chuyên viên phân tích

+84 28 3622 6868 ext 3832

hong.nguyen@yuanta.com.vn

Phòng Môi giới khách hàng cá nhân

Nguyễn Thanh Tùng

Giám đốc Môi giới Hội Sở

+84 28 3622 6868 ext 3609

tung.nguyen@yuanta.com.vn

Chung Kim Hoa

Giám đốc Khối khách hàng người Hoa

+84 28 3622 6868 ext 3828

hoa.chung@yuanta.com.vn

Phù Vĩnh Quế

Giám đốc chi nhánh Chợ Lớn

+84 28 3622 6868

que.phu@yuanta.com.vn

Nguyễn Việt Quang

Giám đốc chi nhánh Hà Nội

+84 28 3622 6868 ext 3404

quang.nguyen@yuanta.com.vn

Võ Thị Thu Thủy

Giám đốc chi nhánh Bình Dương

+84 28 3622 6868 ext 3505

thuy.vo@yuanta.com.vn

Bùi Quốc Phong

Giám đốc chi nhánh Đồng Nai

+84 28 3622 6868

phong.bui@yuanta.com.vn

Nguyễn Đức Hoàn

Giám đốc trung tâm kinh doanh

Nam Hà Nội

+84 28 3622 6868 ext 3409

hoan.nguyen@yuanta.com.vn



We Create Fortune

Appendix A: Important Disclosures

Analyst Certification

Each research analyst primarily responsible for the content of this research report, in whole or in part, certifies that with respect to each security or issuer that the analyst covered in this report: (1) all of the views expressed accurately reflect his or her personal views about those securities or issuers; and (2) no part of his or her compensation was, is, or will be, directly or indirectly, related to the specific recommendations or views expressed by that research analyst in the research report.

Ratings Definitions

BUY: We have a positive outlook on the stock based on our expected absolute or relative return over the investment period. Our thesis is based on our analysis of the company's outlook, financial performance, catalysts, valuation and risk profile. We recommend investors add to their position.

HOLD-Outperform: In our view, the stock's fundamentals are relatively more attractive than peers at the current price. Our thesis is based on our analysis of the company's outlook, financial performance, catalysts, valuation and risk profile.

HOLD-Underperform: In our view, the stock's fundamentals are relatively less attractive than peers at the current price. Our thesis is based on our analysis of the company's outlook, financial performance, catalysts, valuation and risk profile.

SELL: We have a negative outlook on the stock based on our expected absolute or relative return over the investment period. Our thesis is based on our analysis of the company's outlook, financial performance, catalysts, valuation and risk profile. We recommend investors reduce their position.

Under Review: We actively follow the company, although our estimates, rating and target price are under review.

Restricted: The rating and target price have been suspended temporarily to comply with applicable regulations and/or Yuanta policies.

Note: Yuanta research coverage with a Target Price is based on an investment period of 12 months. Greater China Discovery Series coverage does not have a formal 12 month Target Price and the recommendation is based on an investment period specified by the analyst in the report.

Global Disclaimer

© 2018 Yuanta. All rights reserved. The information in this report has been compiled from sources we believe to be reliable, but we do not hold ourselves responsible for its completeness or accuracy. It is not an offer to sell or solicitation of an offer to buy any securities. All opinions and estimates included in this report constitute our judgment as of this date and are subject to change without notice.

This report provides general information only. Neither the information nor any opinion expressed herein constitutes an offer or invitation to make an offer to buy or sell securities or other investments. This material is prepared for general circulation to clients and is not intended to provide tailored investment advice and does not take into account the individual financial situation and objectives of any specific person who may receive this report. Investors should seek financial advice regarding the appropriateness of investing in any securities, investments or investment strategies discussed or recommended in this report. The information contained in this report has been compiled from sources believed to be reliable but no representation or warranty, express or implied, is made as to its accuracy, completeness or correctness. This report is not (and should not be construed as) a solicitation to act as securities broker or dealer in any jurisdiction by any person or company that is not legally permitted to carry on such business in that jurisdiction.

Yuanta research is distributed in the United States only to Major U.S. Institutional Investors (as defined in Rule 15a-6 under the Securities Exchange Act of 1934, as amended and SEC staff interpretations thereof). All transactions by a US person in the securities mentioned in this report must be effected through a registered broker-dealer under Section 15 of the Securities Exchange Act of 1934, as amended. Yuanta research is distributed in Taiwan by Yuanta Securities Investment Consulting. Yuanta research is distributed in Hong Kong by Yuanta Securities (Hong Kong) Co. Limited, which is licensed in Hong Kong by the Securities and Futures Commission for regulated activities, including Type 4 regulated activity (advising on securities). In Hong Kong, this research report may not be redistributed, retransmitted or disclosed, in whole or in part or and any form or manner, without the express written