

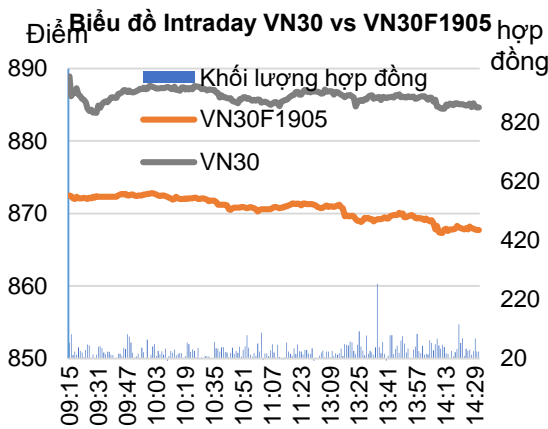
Bản tin phái sinh: Xu hướng giảm vẫn duy trì

25/04/2019

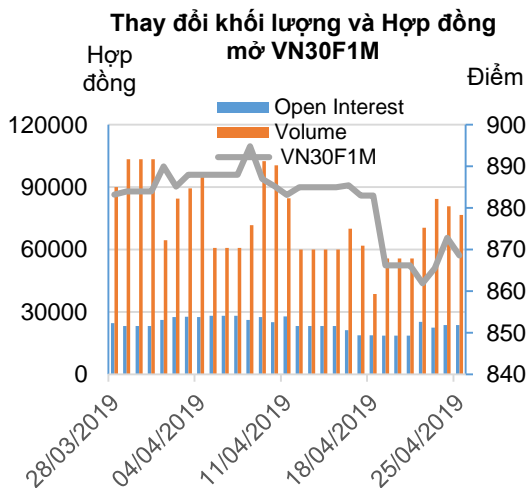
Diễn biến hợp đồng

Đơn vị	Điểm cửa	+/-	KLGD	Ngày đáo hạn
VN30F1905	868.6	-4.2	76,615	16/05
VN30F1906	865.2	-2.1	434	20/06
VN30F1909	862.0	-3.8	74	19/09
VN30F1912	861.6	-2.4	56	19/12

Nguồn: Bloomberg – YSVN



Nguồn: Bloomberg – YSVN



Nguồn: Bloomberg – YSVN

TÍN HIỆU KỸ THUẬT

- VN30F1905 đảo chiều từ vùng ranh giới 874-876 điểm và phá vỡ đường xu hướng tăng ngắn hạn cho thấy xu hướng hồi phục đã bị đảo ngược. Hiện tại, ngưỡng 869 đang đóng vai trò kháng cự quan trọng tương ứng đường xu hướng đã bị phá vỡ
- Nhóm chỉ báo xung lượng vẫn đang trong trạng thái đi xuống cho thấy xu hướng giảm vẫn đang hiện diện và có thể sẽ còn tiếp tục. Basis duy trì ở trên mức 15 điểm cho thấy sự thận trọng của nhà đầu tư. Khả năng mức spread này sẽ tiếp tục duy trì nếu các chỉ số cơ sở rơi vào trạng thái điều chỉnh.

CHIẾN LƯỢC ĐẦU TƯ

- Chiến lược trong phiên (Intraday): Tập trung nhịp hồi phục để Short với điểm vào kỳ vọng 868.6-869 điểm, Mục tiêu từ 863-865 điểm. Dừng lỗ 871 điểm.
- Chiến lược xu hướng chủ đạo trong ngắn hạn (Daily): Mở vị thế Short vùng 869-870 điểm đóng vị thế khi giá vượt 872 điểm. Mục tiêu dưới 860 điểm.

Xu hướng	VN30F1905-Daily	VN30F1905-15M
<b>Trong phiên</b>		<b>TĂNG</b>
<b>Ngắn hạn</b>	<b>GIẢM</b>	<b>GIẢM</b>
<b>Hỗ trợ 1</b>	860	865
<b>Hỗ trợ 2</b>	840	860
<b>Kháng cự 1</b>	874	869
<b>Kháng cự 2</b>	880	873



**Phạm Tấn Phát**  
Chuyên viên phân tích cao cấp  
Email: [phat.pham@yuanta.com.vn](mailto:phat.pham@yuanta.com.vn)  
Phone: (084) 28 3622 6868 ext 3880

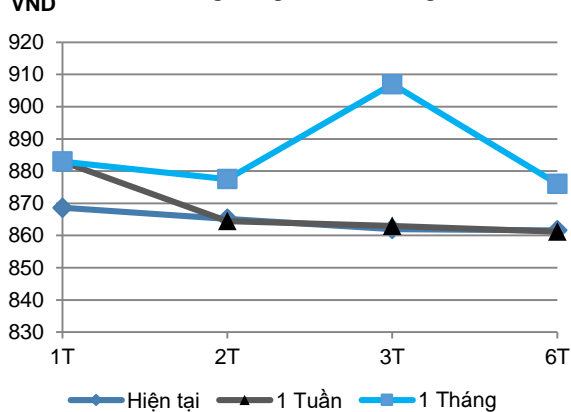


We Create Fortune

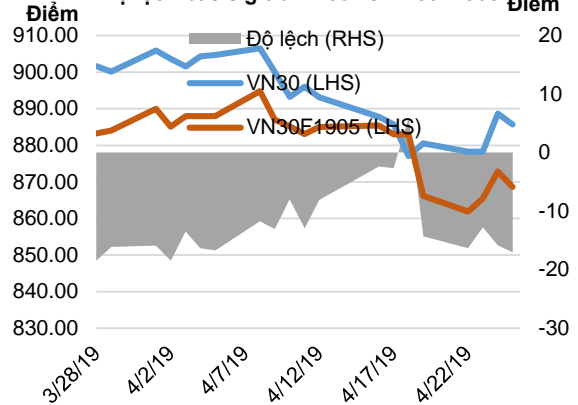
**HỢP ĐỒNG TƯƠNG LAI**

	Gia đóng cửa	+/-	+/- %	KLGĐ	+/- %	Fair Value	Ngày thanh toán cuối cùng	Thời gian còn lại
	Đơn vị: Điểm	Điểm	%					
<b>VN30 Index</b>	885.7	-3.0	-0.3%	0				
<b>VN30F1905</b>	868.6	-4.2	-0.5%	76,615	-5.21%	887	16/05/2019	18
<b>VN30F1906</b>	865.2	-2.1	-0.2%	434	-17.02%	891	20/06/2019	53
<b>VN30F1909</b>	862.0	-3.8	-0.4%	74	57.45%	904	19/09/2019	144
<b>VN30F1912</b>	861.6	-2.4	-0.3%	56	-69.57%	916	19/12/2019	235

**Đường Cong Giá HĐ Tương Lai**



**Độ lệch basis giữa VN30 vs VN30F1905**



Top cổ phiếu leader	Điểm tác động	Top cổ phiếu laggard	Điểm tác động
VHM	0.27	TCB	-0.63
VJC	0.26	VPB	-0.59
MWG	0.20	STB	-0.47
FPT	0.16	HPG	-0.44
GAS	0.11	MSN	-0.43

Top cổ phiếu tăng giá	%	Top cổ phiếu giảm giá	%
GAS	0.71	STB	-1.66
VJC	0.61	CTG	-1.64
MWG	0.60	VPB	-1.30
VHM	0.56	VCB	-1.17
FPT	0.51	HDB	-0.88



We Create Fortune

DANH SÁCH CP CHỈ SỐ VN30

Mã CP	Tên	Ngành	Tỷ trọng	Giá đóng cửa	Vốn hóa	PER	PBR	KLGD 3 tháng	SH Nước Ngoài	Cao 52 Tuần	Thấp 52 Tuần
		Đơn vị:	%	VND	Tỷ VND	x	x	'000 cp	%	VND	VND
CII	CTCP Đầu tư Hạ tầng Kỹ thuật TP.HCM	Công nghiệp	0.7%	23,500	5,821	63.9	1.2	986	54%	32,800	22,600
CTD	CTCP Xây dựng Coteccons	Công nghiệp	0.8%	120,900	9,234	7.1	1.2	173	46%	170,000	118,700
CTG	NH TMCP Công thương Việt Nam	Tài chính	1.2%	21,050	78,378	14.5	1.2	5,404	30%	31,300	17,700
DHG	CTCP Dược Hậu Giang	Chăm sóc sức khỏe	0.6%	113,000	14,774	26.9	4.9	233	54%	121,000	72,700
DPM	TCT CP Phân bón và Hóa chất Dầu khí	Nguyên vật liệu	0.4%	18,050	7,064	14.0	0.9	465	23%	23,700	16,100
EIB	NH TMCP Xuất nhập khẩu Việt Nam	Tài chính	2.6%	17,250	21,208	32.1	1.4	237	30%	18,600	13,100
FPT	CTCP FPT	CNTT	3.5%	48,800	30,091	11.4	2.4	768	49%	54,261	38,500
GAS	TCT Khí Việt Nam - Công ty Cổ phần	Dịch vụ tiện ích	1.7%	113,000	216,276	19.2	4.8	577	4%	129,500	70,000
GMD	CTCP Gemadept	Công nghiệp	1.0%	25,800	7,661	4.1	1.3	415	49%	29,900	23,000
HDB	NH TMCP Phát Triển TP.HCM	Tài chính	3.0%	28,100	27,566	9.7	1.8	1,283	26%	45,500	27,500
HPG	CTCP Tập đoàn Hòa Phát	Nguyên vật liệu	6.6%	33,100	70,301	8.2	1.7	4,773	40%	44,571	27,000
MBB	NH TMCP Quân đội	Tài chính	4.0%	21,500	45,438	7.2	1.3	4,589	20%	27,185	18,050
MSN	CTCP Tập đoàn Masan	Hàng tiêu dùng thiết yếu	7.1%	87,400	101,659	19.2	3.4	689	40%	99,400	71,000
MWG	CTCP Đầu tư Thế Giới Di Động	Hàng tiêu dùng không thiết yếu	3.7%	83,500	36,985	12.5	4.1	552	49%	98,252	74,252
NVL	CTCP Tập đoàn Đầu tư Địa ốc No Va	Bất động sản	2.9%	58,200	54,152	16.5	2.8	551	7%	74,700	49,300
PNJ	CTCP Vàng bạc Đá quý Phú Nhuận	Hàng tiêu dùng không thiết yếu	2.1%	99,300	16,583	15.5	4.1	283	49%	125,333	75,000
REE	CTCP Cơ điện Lạnh	Công nghiệp	0.8%	31,500	9,767	5.5	1.0	576	49%	37,550	29,150
ROS	CTCP Xây dựng FLC FAROS	Công nghiệp	0.8%	30,950	17,567	82.2	3.0	5,682	3%	87,800	30,200
SAB	TCT CP Bia - Rượu - Nước Giải khát Sài Gòn	Hàng tiêu dùng thiết yếu	3.6%	239,000	153,266	37.2	10.2	32	63%	267,500	193,800
SBT	CTCP Thành Thành Công - Biên Hòa	Hàng tiêu dùng thiết yếu	0.7%	18,250	9,584	40.9	1.7	1,489	11%	21,557	12,547
SSI	CTCP Chứng khoán SSI	Tài chính	1.2%	25,500	12,984	9.8	1.4	1,546	60%	37,450	24,900
STB	NH TMCP Sài Gòn Thương Tín	Tài chính	3.2%	11,850	21,373	9.6	0.8	3,618	14%	14,400	9,670
TCB	NH TMCP Kỹ thương Việt Nam	Tài chính	8.5%	24,150	84,443	9.9	1.6	2,380	23%	36,333	23,250
VCB	NH TMCP Ngoại thương Việt Nam	Tài chính	3.9%	67,700	251,091	15.5	3.4	1,184	24%	70,000	46,800
VHM	CTCP Vinhomes	Bất động sản	5.5%	90,200	302,126	20.0	7.0	741	15%	97,600	60,000
VIC	Tập đoàn Vingroup	Bất động sản	7.9%	113,600	362,568	89.4	6.4	802	9%	122,500	81,818
VJC	CTCP Hàng không Vietjet	Công nghiệp	4.8%	115,200	62,394	11.7	4.4	780	21%	165,833	107,300
VNM	CTCP Sữa Việt Nam	Hàng tiêu dùng thiết yếu	9.2%	129,500	225,512	24.5	8.7	856	59%	158,750	111,500
VPB	NH TMCP Việt Nam Thịnh Vượng	Tài chính	5.1%	19,050	46,801	7.0	1.3	2,237	23%	35,287	18,350
VRE	CTCP Vincom Retail	Bất động sản	2.7%	35,150	81,858	34.0	2.9	2,329	32%	40,082	26,700



We Create **Fortune**

## CÔNG TY CỔ PHẦN CHỨNG KHOÁN YUANTA VIỆT NAM

### Phòng phân tích khối khách hàng cá nhân

**Nguyễn Thế Minh**

**Giám đốc Nghiên cứu Phân tích**

+84 28 3622 6868 ext 3826

minh.nguyen@yuanta.com.vn

**Quách Đức Khánh**

**Chuyên viên phân tích cao cấp**

+84 28 3622 6868 ext 3833

khanh.quach@yuanta.com.vn

**Nguyễn Trịnh Ngọc Hồng**

**Chuyên viên phân tích**

+84 28 3622 6868 ext 3832

hong.nguyen@yuanta.com.vn

**Phạm Tấn Phát**

**Chuyên viên phân tích cao cấp**

+84 28 3622 6868 ext 3880

phat.pham@yuanta.com.vn

### Phòng Môi giới khách hàng cá nhân

**Nguyễn Thanh Tùng**

**Giám đốc Môi giới Hội Sở**

+84 28 3622 6868 ext 3609

tung.nguyen@yuanta.com.vn

**Chung Kim Hoa**

**Giám đốc Khối khách hàng người Hoa**

+84 28 3622 6868 ext 3828

hoa.chung@yuanta.com.vn

**Phù Vĩnh Quế**

**Giám đốc chi nhánh Chợ Lớn**

+84 28 3622 6868

que.phu@yuanta.com.vn

**Nguyễn Việt Quang**

**Giám đốc chi nhánh Hà Nội**

+84 28 3622 6868 ext 3404

quang.nguyen@yuanta.com.vn

**Võ Thị Thu Thủy**

**Giám đốc chi nhánh Bình Dương**

+84 28 3622 6868 ext 3505

thuy.vo@yuanta.com.vn

**Bùi Quốc Phong**

**Giám đốc chi nhánh Đồng Nai**

+84 28 3622 6868

phong.bui@yuanta.com.vn

**Nguyễn Đức Hoàn**

**Giám đốc trung tâm kinh doanh  
Nam Hà Nội**

+84 28 3622 6868 ext 3409

hoan.nguyen@yuanta.com.vn



We Create **Fortune**

## Appendix A: Important Disclosures

### Analyst Certification

Each research analyst primarily responsible for the content of this research report, in whole or in part, certifies that with respect to each security or issuer that the analyst covered in this report: (1) all of the views expressed accurately reflect his or her personal views about those securities or issuers; and (2) no part of his or her compensation was, is, or will be, directly or indirectly, related to the specific recommendations or views expressed by that research analyst in the research report.

### Ratings Definitions

**BUY:** We have a positive outlook on the stock based on our expected absolute or relative return over the investment period. Our thesis is based on our analysis of the company's outlook, financial performance, catalysts, valuation and risk profile. We recommend investors add to their position.

**HOLD-Outperform:** In our view, the stock's fundamentals are relatively more attractive than peers at the current price. Our thesis is based on our analysis of the company's outlook, financial performance, catalysts, valuation and risk profile.

**HOLD-Underperform:** In our view, the stock's fundamentals are relatively less attractive than peers at the current price. Our thesis is based on our analysis of the company's outlook, financial performance, catalysts, valuation and risk profile.

**SELL:** We have a negative outlook on the stock based on our expected absolute or relative return over the investment period. Our thesis is based on our analysis of the company's outlook, financial performance, catalysts, valuation and risk profile. We recommend investors reduce their position.

**Under Review:** We actively follow the company, although our estimates, rating and target price are under review.

**Restricted:** The rating and target price have been suspended temporarily to comply with applicable regulations and/or Yuanta policies.

Note: Yuanta research coverage with a Target Price is based on an investment period of 12 months. Greater China Discovery Series coverage does not have a formal 12 month Target Price and the recommendation is based on an investment period specified by the analyst in the report.

### Global Disclaimer

© 2018 Yuanta. All rights reserved. The information in this report has been compiled from sources we believe to be reliable, but we do not hold ourselves responsible for its completeness or accuracy. It is not an offer to sell or solicitation of an offer to buy any securities. All opinions and estimates included in this report constitute our judgment as of this date and are subject to change without notice.

This report provides general information only. Neither the information nor any opinion expressed herein constitutes an offer or invitation to make an offer to buy or sell securities or other investments. This material is prepared for general circulation to clients and is not intended to provide tailored investment advice and does not take into account the individual financial situation and objectives of any specific person who may receive this report. Investors should seek financial advice regarding the appropriateness of investing in any securities, investments or investment strategies discussed or recommended in this report. The information contained in this report has been compiled from sources believed to be reliable but no representation or warranty, express or implied, is made as to its accuracy, completeness or correctness. This report is not (and should not be construed as) a solicitation to act as securities broker or dealer in any jurisdiction by any person or company that is not legally permitted to carry on such business in that jurisdiction.

Yuanta research is distributed in the United States only to Major U.S. Institutional Investors (as defined in Rule 15a-6 under the Securities Exchange Act of 1934, as amended and SEC staff interpretations thereof). All transactions by a US person in the securities mentioned in this report must be effected through a registered broker-dealer under Section 15 of the Securities Exchange Act of 1934, as amended. Yuanta research is distributed in Taiwan by Yuanta Securities Investment Consulting. Yuanta research is distributed in Hong Kong by Yuanta Securities (Hong Kong) Co. Limited, which is licensed in Hong Kong by the Securities and Futures Commission for regulated activities, including Type 4 regulated activity (advising on securities). In Hong Kong, this research report may not be redistributed, retransmitted or disclosed, in whole or in part or any form or manner, without the express written