

Diễn biến thị trường trong phiên			
Rating	VNI	HNI	UPCOM
Điểm	986.91	107.42	56.86
% ngày	0.25%	0.11%	0.39%
% tuần	0.40%	0.07%	-0.92%
% tháng	-0.71%	-1.02%	1.46%
% năm	-17.17%	-20.62%	-5.95%
GTGD (Tỷ VND)			
Trong ngày	3,234	402	258
TB 1 tuần	4,033	483	310
TB 1 tháng	4,637	603	341
Khối ngoại (Tỷ VND)			
Mua	363.35	16.39	49.57
Bán	392.02	29.04	37.65
Giá trị ròng	-28.67	-12.65	11.91
Độ rộng TT			
Mã Tăng	178	70	159
Mã Giảm	112	81	107
Không Đổi	95	231	589
Chỉ số chính			
P/E	16.77	10.03	17.25
Vốn hóa TT (ngàn tỷ)	3,231	203	996
LS Cổ tức	2.97%	4.49%	5.07%

Nguồn: Bloomberg – YSVN

VNINDEX



HNIINDEX



DIỄN BIẾN THỊ TRƯỜNG

Thỏa thuận thương mại giữa Mỹ - Trung đang có những tiến triển mới nên nhà đầu tư toàn cầu tỏ ra lạc quan hơn và điều này phản ánh trực tiếp lên TTCK Mỹ. TTCK Châu Á cũng ảnh hưởng tiếp tục được phủ sắc xanh tại các thị trường lớn như Nhật Bản, Trung Quốc, Hongkong, Taiwan...

Chỉ số VN-Index hồi nhẹ 0.25% về mức 986.9 điểm, còn chỉ số HNX-Index đóng cửa tại 107.42 điểm (+0.11%) và chỉ số UPCOM-Index tăng nhẹ 0.39% lên 56.86 điểm. Thanh khoản toàn thị trường có sự giảm sút so với tổng giá trị phiên gần nhất

Sau nhiều phiên tăng điểm, nhóm dầu khí đã phải chịu áp lực chốt lời khiến đa số các mã đều giảm dưới mức tham chiếu và đã tạo ra áp lực lên chỉ số. Ở chiều ngược lại thì khối ngân hàng và dòng Bất động sản là nhóm chủ đạo giữ chỉ số ở mức xanh, cùng với các mã Bluechips như BVH, FPT, MSN, PNJ, VIC...

Khối ngoại tiếp tục bán ròng trên toàn thị trường, tuy nhiên khối lượng bán ròng giảm đi chỉ khoảng 29 tỷ đồng và tập trung chính tại HPG, VJC, HDB... Lượng mua bán của khối ngoại cũng giảm đáng kể chỉ chiếm chưa đến 13% tổng giao dịch toàn thị trường.

QUAN ĐIỂM THỊ TRƯỜNG NGẮN HẠN

Chúng tôi cho rằng thị trường có thể sẽ duy trì đà hồi phục trong phiên giao dịch cuối tuần và chỉ số VN-Index có thể kiểm định mức 990 điểm. Đồng thời, thị trường vẫn đang trong giai đoạn tích lũy và mức độ phân hóa sẽ còn tiếp tục diễn ra, đặc biệt dòng tiền tiếp tục gia tăng ở nhóm cổ phiếu Midcaps và Smallcaps cho thấy kịch bản giảm mạnh sẽ khó diễn ra trong ngắn hạn. Ngoài ra, tỷ trọng cổ phiếu tiếp tục tăng mạnh cho thấy cơ hội giải ngân ngắn hạn tiếp tục gia tăng.

Hệ thống chỉ báo xu hướng của chúng tôi vẫn duy trì mức GIẢM xu hướng ngắn hạn trên hai chỉ số chính với mức kháng cự ở mức 996.60 điểm của chỉ số VN-Index và 109.55 điểm của chỉ số HNX-Index. Đồng thời, xu hướng ngắn hạn của chỉ số VNMidcaps và VNSmallcaps được nâng từ mức GIẢM lên TĂNG. Do đó, chúng tôi khuyến nghị các nhà đầu tư ngắn hạn có thể xem xét nâng dần tỷ trọng cổ phiếu về mức khuyến nghị hoặc có thể mở vị thế mua mới với tỷ trọng 40% cổ phiếu.

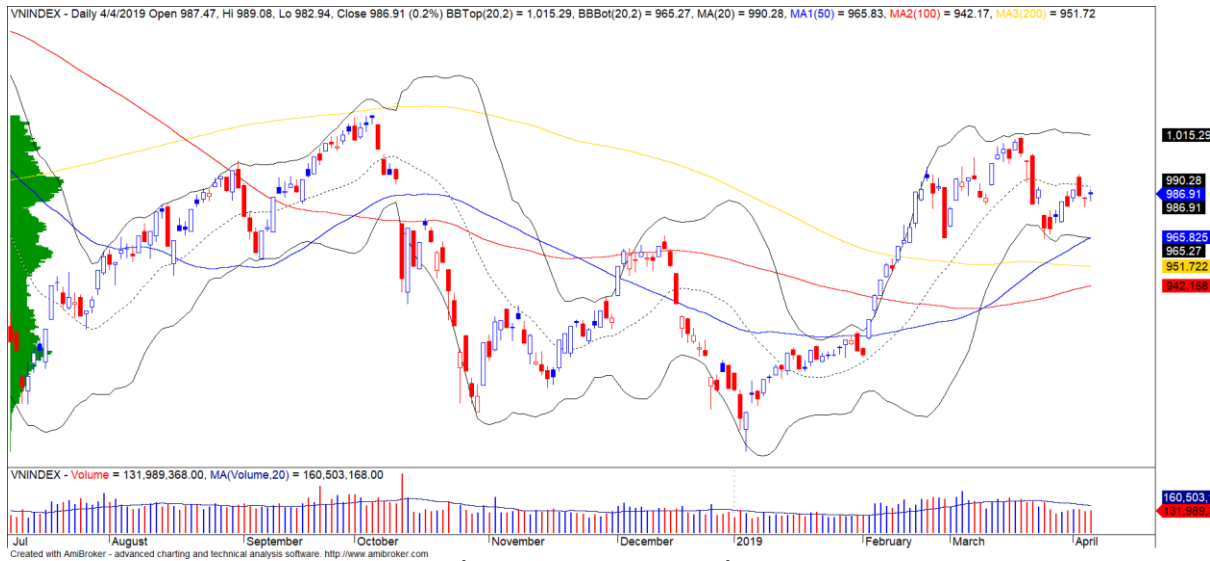
Tỷ trọng khuyến nghị ngắn hạn: 40% cổ phiếu/60% tiền mặt.

(Bảng đánh giá xu hướng của các cổ phiếu theo dõi được cập nhật ở trang sau).



We Create **Fortune**

BIỂU ĐỒ PHÂN TÍCH KỸ THUẬT



Diễn biến thị trường của chỉ số VN-Index



Diễn biến thị trường của chỉ số HNX-Index

Chỉ số	Xu hướng ngắn hạn	Xu hướng trung hạn	Mức kháng cự 1	Mức kháng cự 2	Mức hỗ trợ 1	Mức hỗ trợ 2
Chỉ số VN-Index	GIẢM	TĂNG	1,000	1,025	960	953
Chỉ số HNX-Index	GIẢM	GIẢM	108	110	105	101
Chỉ số VN30	GIẢM	TĂNG	946	995	900	860
Chỉ số VNMidcaps	TĂNG	TĂNG	1,020	1,079	995	932
Chỉ số VNSmallcaps	TĂNG	TĂNG	815	835	786	769

We Create Fortune

BẢNG THEO DÕI XU HƯỚNG CÁC CỔ PHIẾU

CP	Giá	Xu hướng ngắn hạn	Xu hướng trung hạn	Giá mua ngắn hạn	Mức cắt lỗ ngắn hạn	%LN ngắn hạn tạm tính	Tín hiệu ngắn hạn	Giá mua trung hạn	Mức cắt lỗ trung hạn	%LN trung hạn tạm tính	Tín hiệu trung hạn
AAA	17,350	TĂNG	TĂNG	16,850	16,408	2.97%		16,850	16,605	2.97%	MUA
ACB	30,200	GIẢM	GIẢM		31,195				33,291		
ACV	83,000	GIẢM	TĂNG		87,394			90,000	79,578	-7.78%	
ANV	26,400	GIẢM	GIẢM		26,574				30,999		
ASM	7,790	TĂNG	GIẢM	7,880	7,383	-1.14%			8,747		
BFC	25,000	GIẢM	TĂNG		25,253				24,499		
BID	35,300	GIẢM	TĂNG		36,461			33,400	31,227	5.69%	
BMP	49,000	GIẢM	GIẢM		51,100				54,542		
BSR	13,200	GIẢM	GIẢM		13,449				15,250		
BVH	94,000	GIẢM	TĂNG		97,735			86,000	88,082	9.30%	
BWE	26,800	GIẢM	TĂNG		27,498			20,000	24,073	34.00%	
CEO	12,200	GIẢM	GIẢM		12,687				14,755		
CII	24,700	TĂNG	GIẢM	24,550	23,881	0.61%			25,832		
CMX	22,400	TĂNG	TĂNG	17,600	20,916	27.27%		5,910	17,222	279.02%	
CSM	15,400	GIẢM	TĂNG		15,766			14,390	14,225	7.02%	
CTD	140,900	TĂNG	GIẢM	141,100	138,354	-0.14%			152,115		
CTG	22,000	GIẢM	TĂNG		22,852			22,700	19,639	-3.08%	
CTI	25,300	TĂNG	TĂNG	25,900	24,268	-2.32%		26,850	23,186	-5.77%	
CTR	26,000	GIẢM	N/A		27,545				3,703		
CVT	24,900	TĂNG	TĂNG	25,050	23,975	-0.60%		22,550	21,648	10.42%	
DCM	9,110	GIẢM	GIẢM		9,312				9,978		
DGC	41,600	GIẢM	GIẢM		43,342				47,020		
DGW	21,800	GIẢM	GIẢM		23,414				25,127		
DHA	34,850	TĂNG	TĂNG	32,250	33,501	8.06%		29,100	30,150	19.76%	
DHC	35,500	TĂNG	TĂNG	32,700	34,023	8.56%		35,200	29,501	0.85%	
DHG	120,000	TĂNG	TĂNG	77,500	115,351	54.84%		93,000	106,636	29.03%	
DIG	15,400	GIẢM	TĂNG		15,833			16,250	14,410	-5.23%	
DPG	61,400	TĂNG	TĂNG	46,800	57,692	31.20%		60,500	47,463	1.49%	
DPM	18,800	GIẢM	GIẢM		19,957			19,400	19,804	2.08%	BÁN
DPR	40,000	TĂNG	TĂNG	40,000	39,385	0.00%	MUA	35,950	37,926	11.27%	BÁN
DQC	25,850	GIẢM	TĂNG		27,376			31,000	24,753	-16.61%	
DRC	22,050	GIẢM	TĂNG		23,300			24,400	20,884	-9.63%	
DXG	22,550	GIẢM	GIẢM		23,177				26,665		
EIB	17,450	TĂNG	TĂNG	17,800	16,743	-1.97%		14,700	16,280	18.71%	
FCN	15,000	GIẢM	GIẢM		15,391				15,658		
FMC	29,000	TĂNG	GIẢM	29,000	28,417	0.00%	MUA		31,369		
FPT	47,800	TĂNG	TĂNG	46,000	45,266	3.91%		46,000	42,287	3.91%	
GAS	101,300	GIẢM	TĂNG		102,027			101,000	89,867	0.30%	
GEX	23,150	GIẢM	TĂNG		23,394			24,700	21,615	-6.28%	
GIL	38,500	GIẢM	TĂNG		39,563			39,000	35,350	-1.28%	

We Create Fortune

GMD	26,400	GIẢM	GIẢM		27,381			29,123		
GTN	16,500	GIẢM	TĂNG		18,012		15,000	16,369	10.00%	
HAG	5,420	GIẢM	TĂNG		5,790		5,650	5,152	-4.07%	
HAX	17,300	GIẢM	GIẢM		17,553			17,965		
HBC	19,400	TĂNG	TĂNG	19,800	18,375	-2.02%	20,250	17,300	-4.20%	
HCM	27,600	GIẢM	TĂNG		29,550		28,000	25,486	-1.43%	
HDB	29,200	GIẢM	GIẢM		29,680			33,267		
HDC	17,500	TĂNG	TĂNG	15,300	15,975	14.38%	16,000	14,808	9.38%	
HDG	42,400	GIẢM	TĂNG		43,491		37,400	38,042	13.37%	
HNG	15,350	GIẢM	GIẢM		16,140			16,554		
HPG	32,400	GIẢM	TĂNG		33,218		33,900	29,668	-4.42%	
HSG	9,260	GIẢM	TĂNG		9,856		9,300	7,576	-0.43%	
HT1	16,150	TĂNG	TĂNG	16,150	15,803	0.00%	MUA	14,800	14,082	9.12%
HUT	3,900	GIẢM	GIẢM		4,254			4,302		
HVN	41,000	TĂNG	TĂNG	42,900	40,457	-4.43%	39,000	36,722	5.13%	
KBC	14,900	GIẢM	TĂNG		15,016		13,450	13,730	10.78%	
KDH	31,950	TĂNG	TĂNG	32,100	31,342	-0.47%	33,000	28,763	-3.18%	
KSB	27,150	GIẢM	TĂNG		27,872		28,900	25,850	-6.06%	
LCG	11,950	TĂNG	TĂNG	11,950	11,632	0.00%	MUA	9,200	9,496	29.89%
LDG	13,400	GIẢM	GIẢM		14,160			16,547		
LHG	20,200	GIẢM	TĂNG		21,001		22,250	19,187	-9.21%	
LPB	9,100	GIẢM	GIẢM		9,492			9,825		
LSS	6,100	GIẢM	GIẢM		6,369			6,858		
MBB	22,650	GIẢM	TĂNG		23,145		21,850	20,561	3.66%	
MPC	44,600	TĂNG	TĂNG	47,800	42,620	-6.69%	47,500	39,995	-6.11%	
MSN	87,800	TĂNG	TĂNG	88,000	83,674	-0.23%	89,000	80,017	-1.35%	
MSR	21,000	GIẢM	TĂNG		21,456		21,100	18,463	-0.47%	
MWG	83,500	GIẢM	GIẢM		86,541			92,376		
NDN	13,700	GIẢM	TĂNG		13,949		13,700	11,838	0.00%	
NKG	7,950	TĂNG	TĂNG	7,790	7,114	2.05%		7,821		
NLG	27,650	TĂNG	GIẢM	27,650	27,601	0.00%	MUA	28,488		
NT2	26,800	GIẢM	GIẢM		28,270		25,900	26,915	3.92%	
NTL	19,800	TĂNG	TĂNG	19,500	17,567	1.54%	10,450	16,285	89.47%	
NVL	56,300	GIẢM	GIẢM		58,392			63,950		
OIL	13,800	GIẢM	GIẢM		14,191			16,107		
PAC	38,350	TĂNG	GIẢM	38,000	37,250	0.92%		40,367		
PC1	23,800	GIẢM	GIẢM		24,457			25,195		
PDR	28,500	TĂNG	TĂNG	28,800	27,767	-1.04%	29,000	25,668	-1.72%	
PHR	53,300	GIẢM	TĂNG		53,398		24,000	46,883	122.08%	
PLX	60,800	GIẢM	TĂNG		61,135		62,400	54,459	-2.56%	
PNJ	101,000	GIẢM	TĂNG		102,842		104,000	91,930	-2.88%	
POW	15,250	GIẢM	TĂNG		15,960		16,550	14,933	-7.85%	
PPC	25,400	GIẢM	TĂNG		26,171		19,700	22,407	28.93%	
PTB	63,000	GIẢM	TĂNG		64,625		64,000	57,355	-1.56%	
PVB	20,600	TĂNG	TĂNG	21,000	18,651	-1.90%	20,100	16,139	2.49%	
PVD	19,200	TĂNG	TĂNG	18,400	17,624	4.35%	18,500	15,657	3.78%	



We Create Fortune

PVI	39,000	TĂNG	TĂNG	32,900	36,241	18.54%		33,000	32,619	18.18%	
PVS	22,000	TĂNG	TĂNG	22,000	20,332	0.00%		21,100	18,765	4.27%	
PXS	5,030	TĂNG	TĂNG	4,800	4,541	4.79%			4,840		
QNS	42,000	GIẢM	TĂNG		42,960			41,500	3,543	1.20%	
REE	31,750	GIẢM	TĂNG		32,958			35,100	31,114	-9.54%	
SAB	249,800	TĂNG	TĂNG	252,000	242,205	-0.87%		245,000	227,704	1.96%	
SAM	7,570	TĂNG	TĂNG	7,090	7,329	6.77%		7,400	6,919	2.30%	
SCR	7,320	GIẢM	GIẢM		7,556				8,128		
SHI	8,370	TĂNG	TĂNG	8,370	8,234	0.00%	MUA	6,990	6,929	19.74%	
SJS	23,450	TĂNG	TĂNG	18,800	22,390	24.73%		18,100	20,133	29.56%	
SKG	14,750	GIẢM	GIẢM		15,433				17,149		
SSI	27,300	GIẢM	TĂNG		28,066			29,500	26,024	-7.46%	
STB	12,300	GIẢM	TĂNG		12,692			13,000	11,486	-5.38%	
TCB	25,450	GIẢM	GIẢM		26,289				N/A		
TCM	31,850	TĂNG	TĂNG	31,850	31,502	0.00%	MUA	28,000	28,136	13.75%	
TDH	10,750	GIẢM	TĂNG		11,482			11,650	10,730	-7.73%	
TLH	5,380	TĂNG	GIẢM	5,000	5,144	7.60%			5,686		
TNG	22,800	GIẢM	TĂNG		23,773			12,000	19,317	90.00%	
VCB	67,700	TĂNG	TĂNG	64,800	65,576	4.48%		62,000	61,041	9.19%	
VCG	25,300	GIẢM	TĂNG		28,268			19,200	23,906	31.77%	
VGC	20,200	GIẢM	TĂNG		21,692			19,100	18,932	5.76%	
VGT	12,600	TĂNG	GIẢM	11,600	12,444	8.62%			13,091		
VHC	90,200	GIẢM	GIẢM		91,629				104,505		
VHM	92,000	GIẢM	TĂNG		94,182			80,000	81,007	15.00%	
VIB	19,400	GIẢM	TĂNG		19,580			19,700	17,325	-1.52%	
VIC	115,100	GIẢM	TĂNG		119,317			112,000	108,251	2.77%	
VIP	6,450	GIẢM	TĂNG		6,704			7,350	6,276	-12.24%	
VJC	113,200	GIẢM	GIẢM		117,278				130,367		
VND	16,850	GIẢM	GIẢM		17,330				18,694		
VNG	23,400	GIẢM	TĂNG		24,315			16,008	21,679	46.18%	
VNM	138,000	GIẢM	TĂNG		139,939			140,200	132,859	-1.57%	
VPB	20,000	GIẢM	GIẢM		20,879				22,887		
VPI	40,500	GIẢM	GIẢM		41,448				43,124		
VRC	17,200	GIẢM	GIẢM		17,303				19,388		
VRE	35,500	TĂNG	TĂNG	36,100	33,740	-1.66%		35,000	31,679	1.43%	
VSC	40,100	GIẢM	GIẢM		42,335				45,128		



We Create Fortune

Sàn GDCK TPHCM (HSX)			Sàn GDCK Hà Nội (HSX)			Sàn GDCK UPCoM (UPCoM)		
	Điểm	Chg%		Điểm	Chg%		Điểm	Chg%
VNI	986.91	0.25%	HNI	107.42	0.11%	UPCoM	56.86	0.39%
VN30	904.33	0.31%	HN30	196.59	0.31%			
VN Mid	1008.67	0.41%	VNX	883.6	0.31%			
VN Small	842.35	0.96%	AllSh					

GDKN	GTGD (tỷ VND)		GDKN	GTGD (tỷ VND)		GDKN	GTGD (tỷ VND)	
Mua	363.35		Mua	16.39		Mua	49.57	
Bán	392.02		Bán	29.04		Bán	37.65	
GT ròng	-28.67		GT ròng	-12.65		GT ròng	11.91	

Mã tăng lớn nhất*	Giá trị thay đổi (VND)	Chg%	Mã tăng lớn nhất*	Giá trị thay đổi (VND)	Chg%	Mã tăng lớn nhất*	Giá trị thay đổi (VND)	Chg%
SZL	2800	7.00%	BCC	700	9.09%	MSR	900	4.48%
YEG	7600	6.92%	VCS	4800	7.48%	GVR	500	4.24%
D2D	7300	6.82%	NDN	700	5.38%	NTC	3800	3.30%
SHI	530	6.76%	PVI	1100	2.90%	VTP	5900	3.28%
LCG	750	6.70%	CEO	200	1.67%	VGI	600	2.44%

Mã giảm lớn nhất*	Giá trị thay đổi (VND)	Chg%	Mã giảm lớn nhất*	Giá trị thay đổi (VND)	Chg%	Mã giảm lớn nhất*	Giá trị thay đổi (VND)	Chg%
FRT	-2000	-3.57%	PVX	-100	-6.67%	CTR	-400	-1.52%
DGW	-550	-2.46%	VGC	-500	-2.42%	ACV	-1100	-1.31%
DPM	-400	-2.08%	DGC	-200	-0.48%	ILS	-100	-0.67%
HBC	-400	-2.02%	TNG	-100	-0.44%	LPB	0	0.00%
SMC	-300	-1.82%	VCG	-100	-0.39%	QNS	0	0.00%

*GTVH > 500 tỷ đồng, GTDG >1.5 tỷ đồng

GTVH cao nhất	Tỷ đồng		GTVH cao nhất	Tỷ đồng		GTVH cao nhất	Tỷ đồng	
VIC	366,717		ACB	37,540		ACV	183,197	
VHM	308,155		VCG	11,219		VEA	67,257	
VCB	249,237		PVS	10,515		MCH	58,980	
VNM	241,185		VCS	10,067		HVN	57,523	
GAS	194,266		VGC	9,281		VGI	55,162	

KLGD nhiều nhất	Giá trị	TB 30 ngày	KLGD nhiều nhất	Giá trị	TB 30 ngày	KLGD nhiều nhất	Giá trị	TB 30 ngày
GTN	11,597,700	3,712,847	SHB	4,877,249	7,757,095	BSR	2,331,987	2,093,055
ROS	7,609,670	6,368,183	PVS	3,418,271	3,552,249	GVR	708,004	681,743
EIB	6,293,870	7,676,275	BII	1,704,130	256,940	GEG	688,370	582,082
HQC	5,507,440	2,984,662	VGC	1,517,600	2,507,451	HVN	593,592	1,086,647
FLC	4,868,330	8,307,742	NDN	1,415,430	646,585	VEA	585,575	579,454

Nguồn: Bloomberg & YSVN

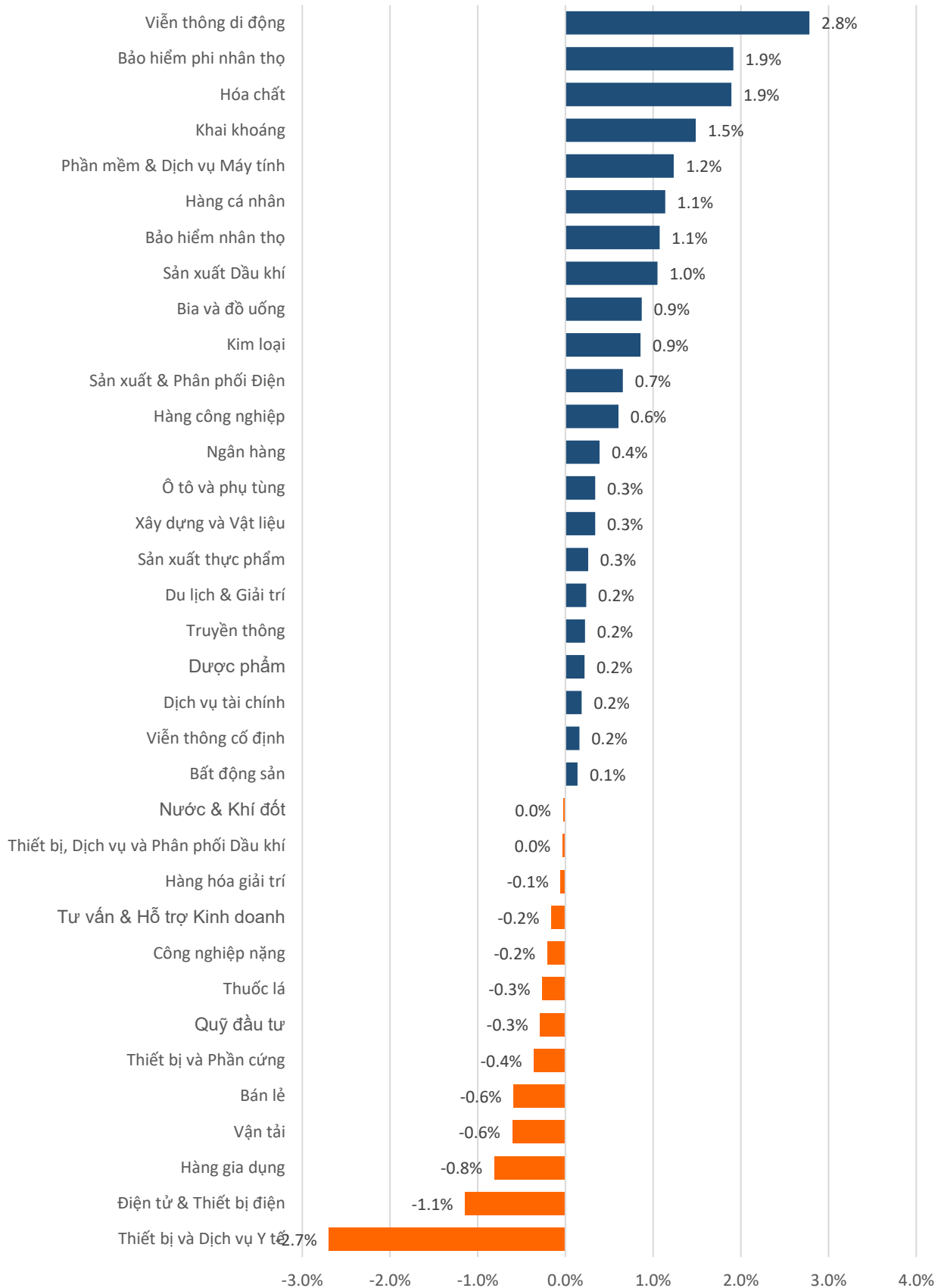
Nguồn: Bloomberg & YSVN

Nguồn: Bloomberg & YSVN



We Create **Fortune**

DIỄN BIẾN GIAO DỊCH CÁC NHÓM NGÀNH



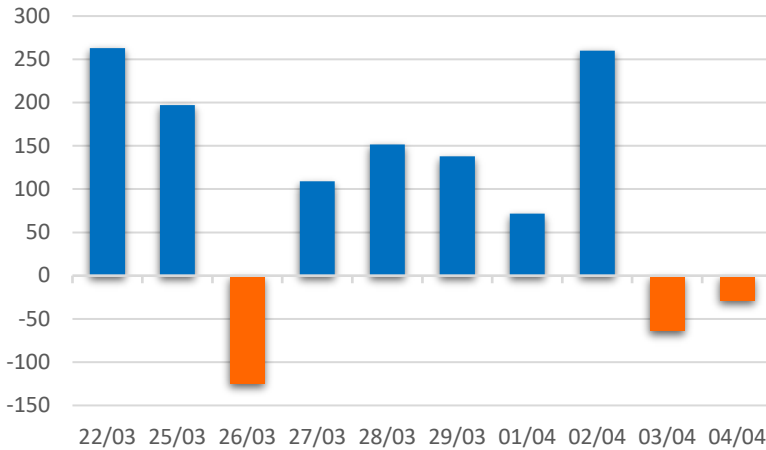
Nguồn: FiinPro – YSVN



We Create **Fortune**

THỐNG KÊ GIAO DỊCH KHỐI NGOẠI

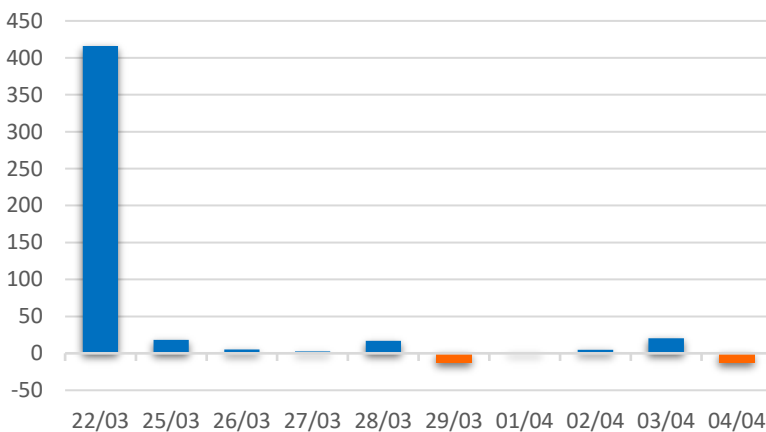
Diễn biến Mua/Bán ròng Khối ngoại HSX



Mã CK	Giá trị mua ròng (tr. VND)	Mã CK	Giá trị Bán ròng (tr. VND)
PVD	24,999	HPG	21,634
MSN	14,466	VJC	20,234
GAS	10,268	HDB	14,949
VCB	8,191	BID	12,704
BWE	7,899	POW	11,012

TOP 5 Cổ phiếu khối ngoại Mua/Bán trên sàn HSX

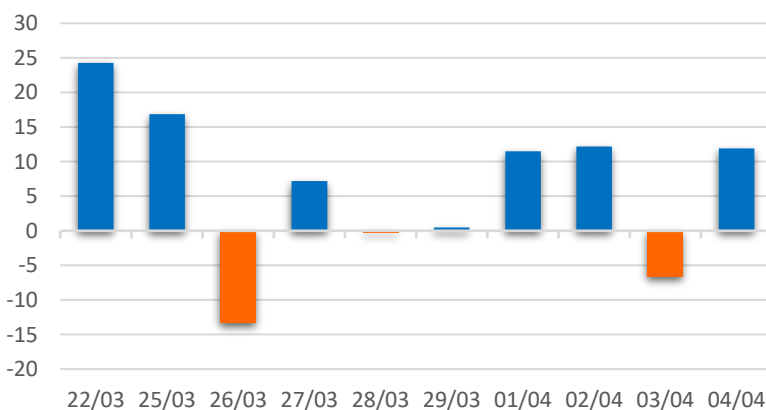
Diễn biến Mua/Bán ròng Khối ngoại HNX



Mã CK	Giá trị mua ròng (tr. VND)	Mã CK	Giá trị Bán ròng (tr. VND)
PVS	11,608	SHB	22,221
DTD	1,111	PVC	3,591
VCS	1,082	VGC	369
ART	737	THB	352
VNC	162	HCC	279

TOP 5 Cổ phiếu khối ngoại Mua/Bán trên sàn HNX

Diễn biến Mua/Bán ròng Khối ngoại UPCOM



Mã CK	Giá trị mua ròng (tr. VND)	Mã CK	Giá trị Bán ròng (tr. VND)
NTC	6,507	BSR	3,658
VTP	5,831	ACV	1,709
GEG	2,614	FOX	456
MCH	1,591	BSP	356
VEA	1,520	VGI	346

TOP 5 Cổ phiếu khối ngoại Mua/Bán trên sàn UPCoM

Nguồn: FiinPro – YSVN



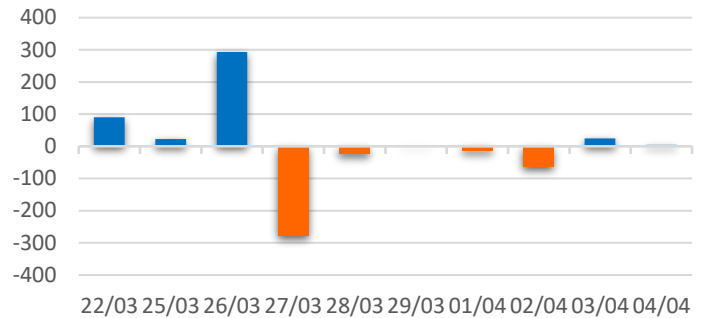
We Create **Fortune**

THỐNG KÊ GIAO DỊCH TỰ DOANH

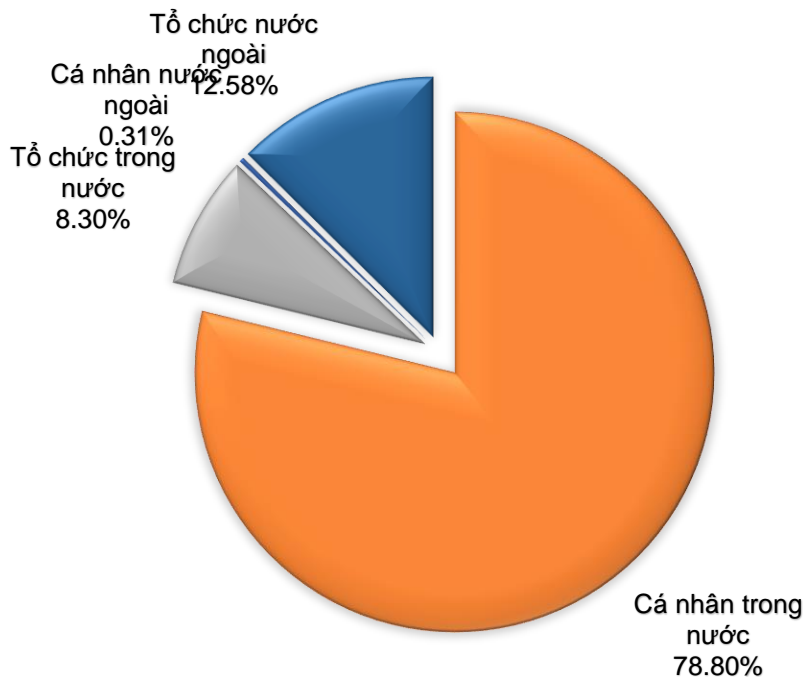
Mã CK	Giá trị mua ròng (tr. VND)	Mã CK	Giá trị Bán ròng (tr. VND)
VIC	14,940	VIC	16,834
VHM	11,470	VHM	11,766
VNM	223	VPB	418
TCB	0	E1VFN30	8,493
VHM	11,470	MSN	7,380

Top 5 các mã đạt GDTD lớn nhất

Giá trị giao dịch tự doanh mua/bán ròng (tỷ đồng)



CƠ CẤU THỊ TRƯỜNG CHỨNG KHOÁN VIỆT NAM

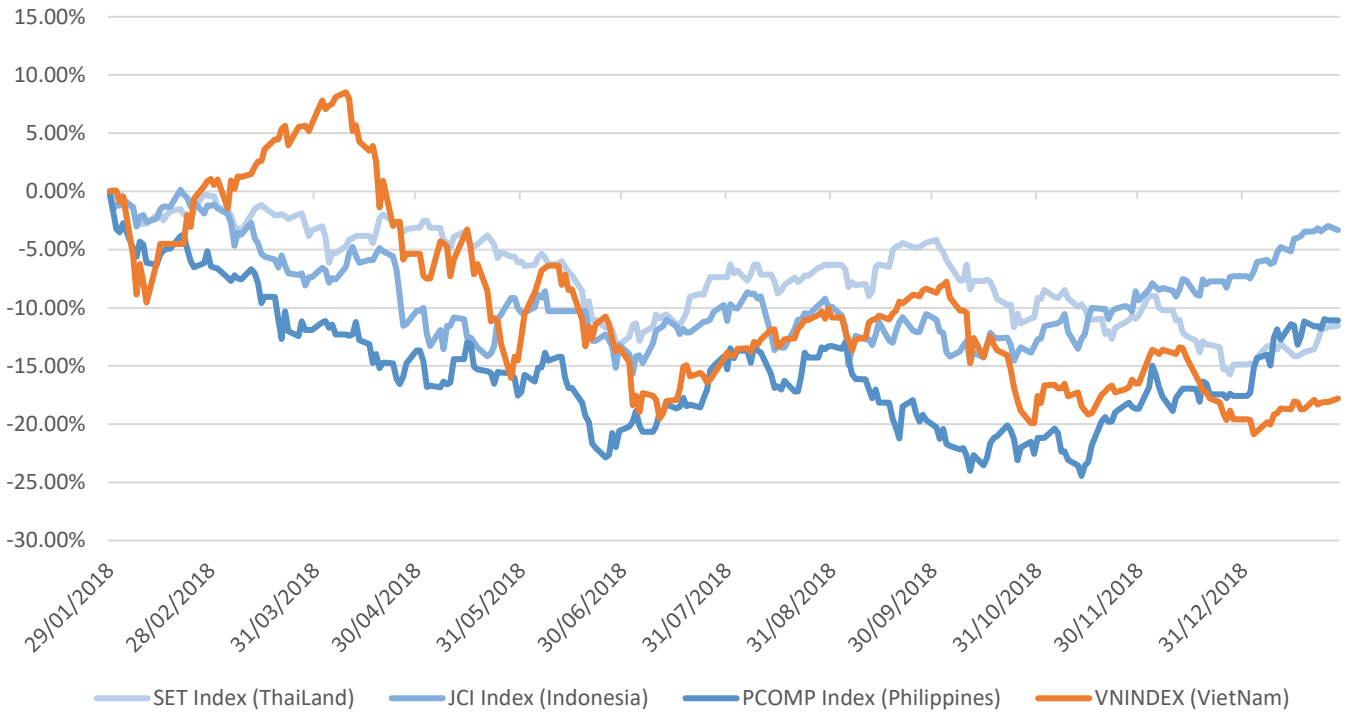


Nguồn: FiinPro – YSVN



We Create Fortune

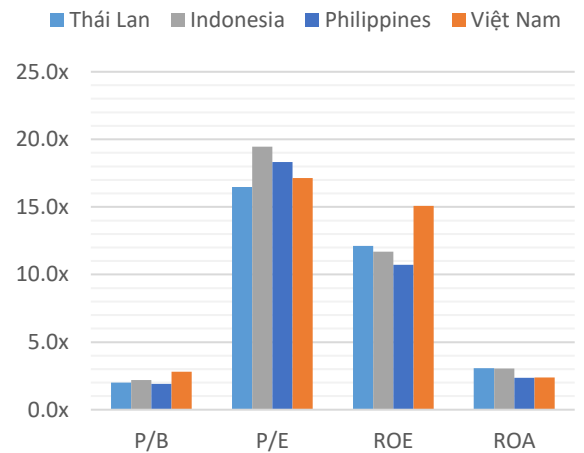
Diễn biến các thị trường trong khu vực



Dữ liệu thị trường các quốc gia trong khu vực

		Thái Lan	Indonesia	Philippines	Việt Nam
P/B		2.0x	2.2x	1.9x	2.8x
P/E		16.5x	19.5x	18.3x	17.1x
ROE	%	12.11	11.70	10.72	15.08
ROA	%	3.08	3.04	2.36	2.38
Vốn hóa	Tỷ USD	519.50	431.00	164	137.00
GTGD	Triệu USD	1.40	0.28	0.05	0.15
LS cổ tức	%	3.16	2.33	1.65	2.11

Nguồn: Bloomberg & YSVN





We Create **Fortune**

CÔNG TY CỔ PHẦN CHỨNG KHOÁN YUANTA VIỆT NAM

Phòng phân tích khối khách hàng cá nhân

Nguyễn Thế Minh

Giám đốc Nghiên cứu Phân tích

+84 28 3622 6868 ext 3826

minh.nguyen@yuantan.com.vn

Quách Đức Khánh

Chuyên viên phân tích cao cấp

+84 28 3622 6868 ext 3833

khanh.quach@yuantan.com.vn

Nguyễn Trịnh Ngọc Hồng

Chuyên viên phân tích

+84 28 3622 6868 ext 3832

hong.nguyen@yuantan.com.vn

Phạm Tấn Phát

Chuyên viên phân tích cao cấp

+84 28 3622 6868 ext 3832

phat.pham@yuantan.com.vn

Phòng Môi giới khách hàng cá nhân

Nguyễn Thanh Tùng

Giám đốc Môi giới Hội Sở

+84 28 3622 6868 ext 3609

tung.nguyen@yuantan.com.vn

Chung Kim Hoa

Giám đốc Khối khách hàng người Hoa

+84 28 3622 6868 ext 3828

hoa.chung@yuantan.com.vn

Phù Vĩnh Quế

Giám đốc chi nhánh Chợ Lớn

+84 28 3622 6868

que.phu@yuantan.com.vn

Nguyễn Việt Quang

Giám đốc chi nhánh Hà Nội

+84 28 3622 6868 ext 3404

quang.nguyen@yuantan.com.vn

Võ Thị Thu Thủy

Giám đốc chi nhánh Bình Dương

+84 28 3622 6868 ext 3505

thuy.vo@yuantan.com.vn

Bùi Quốc Phong

Giám đốc chi nhánh Đồng Nai

+84 28 3622 6868

phong.bui@yuantan.com.vn

Nguyễn Đức Hoàn

Giám đốc trung tâm kinh doanh

Nam Hà Nội

+84 28 3622 6868 ext 3409

hoan.nguyen@yuantan.com.vn



We Create **Fortune**

Important Disclosures

Analyst Certification

Each research analyst primarily responsible for the content of this research report, in whole or in part, certifies that with respect to each security or issuer that the analyst covered in this report: (1) all of the views expressed accurately reflect his or her personal views about those securities or issuers; and (2) no part of his or her compensation was, is, or will be, directly or indirectly, related to the specific recommendations or views expressed by that research analyst in the research report.

Ratings Definitions

BUY: We have a positive outlook on the stock based on our expected absolute or relative return over the investment period. Our thesis is based on our analysis of the company's outlook, financial performance, catalysts, valuation and risk profile. We recommend investors add to their position.

HOLD-Outperform: In our view, the stock's fundamentals are relatively more attractive than peers at the current price. Our thesis is based on our analysis of the company's outlook, financial performance, catalysts, valuation and risk profile.

HOLD-Underperform: In our view, the stock's fundamentals are relatively less attractive than peers at the current price. Our thesis is based on our analysis of the company's outlook, financial performance, catalysts, valuation and risk profile.

SELL: We have a negative outlook on the stock based on our expected absolute or relative return over the investment period. Our thesis is based on our analysis of the company's outlook, financial performance, catalysts, valuation and risk profile. We recommend investors reduce their position.

Under Review: We actively follow the company, although our estimates, rating and target price are under review.

Restricted: The rating and target price have been suspended temporarily to comply with applicable regulations and/or Yuanta policies.

Note: Yuanta research coverage with a Target Price is based on an investment period of 12 months. Greater China Discovery Series coverage does not have a formal 12 month Target Price and the recommendation is based on an investment period specified by the analyst in the report.

Global Disclaimer

© 2018 Yuanta. All rights reserved. The information in this report has been compiled from sources we believe to be reliable, but we do not hold ourselves responsible for its completeness or accuracy. It is not an offer to sell or solicitation of an offer to buy any securities. All opinions and estimates included in this report constitute our judgment as of this date and are subject to change without notice.

This report provides general information only. Neither the information nor any opinion expressed herein constitutes an offer or invitation to make an offer to buy or sell securities or other investments. This material is prepared for general circulation to clients and is not intended to provide tailored investment advice and does not take into account the individual financial situation and objectives of any specific person who may receive this report. Investors should seek financial advice regarding the appropriateness of investing in any securities, investments or investment strategies discussed or recommended in this report. The information contained in this report has been compiled from sources believed to be reliable but no representation or warranty, express or implied, is made as to its accuracy, completeness or correctness. This report is not (and should not be construed as) a solicitation to act as securities broker or dealer in any jurisdiction by any person or company that is not legally permitted to carry on such business in that jurisdiction.

Yuanta research is distributed in the United States only to Major U.S. Institutional Investors (as defined in Rule 15a-6 under the Securities Exchange Act of 1934, as amended and SEC staff interpretations thereof). All transactions by a US person in the securities mentioned in this report must be effected through a registered broker-dealer under Section 15 of the Securities Exchange Act of 1934, as amended. Yuanta research is distributed in Taiwan by Yuanta Securities Investment Consulting. Yuanta research is distributed in Hong Kong by Yuanta Securities (Hong Kong) Co. Limited, which is licensed in Hong Kong by the Securities and Futures Commission for regulated activities, including Type 4 regulated activity (advising on securities). In Hong Kong, this research report may not be redistributed, retransmitted or disclosed, in whole or in part or any form or manner, without the express written