

Market Today: Khối ngoại có phiên thứ 3 bán ròng liên tiếp

05/04/2019

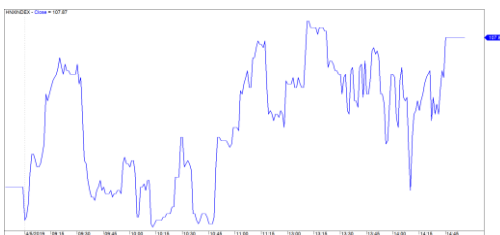
Diễn biến thị trường trong phiên			
Rating	VNI	HNI	UPCOM
<b>Điểm</b>	989.26	107.87	56.93
% ngày	0.24%	0.42%	0.12%
% tuần	0.87%	0.40%	-0.99%
% tháng	-0.32%	-0.34%	1.70%
% năm	-17.09%	-21.12%	-5.78%
<b>GTGD (Tỷ VND)</b>			
Trong ngày	3,779	403	245
TB 1 tuần	4,036	436	291
TB 1 tháng	4,590	591	339
<b>Khối ngoại (Tỷ VND)</b>			
Mua	465.88	16.67	32.96
Bán	518.51	3.50	28.88
Giá trị ròng	-52.63	13.16	4.08
<b>Độ rộng TT</b>			
Mã Tăng	159	88	169
Mã Giảm	127	67	106
Không Đổi	99	227	580
<b>Chỉ số chính</b>			
P/E	16.82	10.08	17.35
Vốn hóa TT (ngàn tỷ)	3,239	204	1,003
LS Cổ tức	2.97%	4.43%	5.05%

Nguồn: Bloomberg – YSVN

**VNINDEX**



**HNXINDEX**



**DIỄN BIẾN THỊ TRƯỜNG**

Cổ phiếu ở Châu Á hầu hết đều tăng điểm sau thông tin về cuộc thỏa thuận thương mại giữa Mỹ-Trung sẽ diễn ra tốt đẹp và có thể kết thúc sớm. Chỉ số Shanghai tăng 0.94%, Nikkei 225 tăng 0.38%, STI Index tăng 0.19%, KOSPI tăng 0.14%. Chiều ngược lại, chỉ số Hang Seng giảm nhẹ 0.17% sau 1 phiên giằng co.

Thanh khoản yếu nhất trong tuần qua cho thấy tâm lý nhà đầu tư vẫn thận trọng và đang chờ dấu hiệu rõ nét hơn từ thị trường. Kết thúc phiên, chỉ số VN-Index tăng 0.24% lên 989,26 điểm, chỉ số HNX Index tăng 0.42% lên 107.87 điểm và chỉ số UPCOM-Index tăng 0.12% lên 56.93 điểm. Giá trị giao dịch đạt hơn 4,500 tỷ đồng trên cả 3 sàn.

Các cổ phiếu hoạt động tích cực nhất trong hôm nay phải kể đến các mã dầu khí khi GAS tăng 2.5%, PLX tăng 1%, PVD tăng 1.6%. Ngoài ra, các mã bất động sản với CRE, D2D, DXG, KBC, KDH, NVL, NTC, VCR, NTL và cổ phiếu Vingroup. Chiều ngược lại, lực bán vẫn bị đè mạnh lên VNM, SHB, BID, BVH, VJC khiến thị trường nhìn chung tăng yếu.

Giao dịch khối ngoại khá ảm đạm khi bán ròng phiên thứ 3 liên tiếp hơn 35 tỷ đồng. Top 5 cổ phiếu có giá trị bán nhiều nhất hôm nay là VNM, VJC, FLC, POW và HPG. Trong khi đó, GAS, CII, KBC, VHM và CTD lại được khối ngoại quan tâm và mua nhiều nhất vào phiên hôm nay.

**QUAN ĐIỂM THỊ TRƯỜNG NGẮN HẠN**

Chúng tôi cho rằng thị trường có thể sẽ tiếp tục thử thách mức 990 điểm của chỉ số VN-Index trong các phiên giao dịch đầu tuần và chúng tôi nghiêng về kịch bản đi ngang quanh mức này. Đồng thời, trạng thái tích lũy với biên độ hẹp và phân hóa vẫn còn diễn ra trong ngắn hạn cho nên các nhà đầu tư nên chú ý vào xu hướng ở từng cổ phiếu. Điểm tích cực chúng tôi nhận thấy dòng tiền đang tập trung ở nhóm cổ phiếu dầu khí và bất động sản có vốn hóa vừa. Ngoài ra, tỷ trọng cổ phiếu ngắn hạn tiếp tục tăng mạnh cho thấy cơ hội giải ngân mới tăng dần.

Hệ thống chỉ báo xu hướng của chúng tôi vẫn duy trì ở mức GIẢM xu hướng ngắn hạn trên hai chỉ số với mức kháng cự ở mức 996.60 điểm của chỉ số VN-Index và 109.55 điểm của chỉ số HNX-Index. Do đó, chúng tôi khuyến nghị các nhà đầu tư ngắn hạn có thể xem xét tăng dần tỷ trọng cổ phiếu và tập trung chú ý vào xu hướng ở từng cổ phiếu, chúng tôi ưa thích nhóm cổ phiếu dầu khí và bất động sản vốn hóa vừa.

**Tỷ trọng khuyến nghị ngắn hạn:** 45% cổ phiếu/55% tiền mặt.

(Bảng đánh giá xu hướng của các cổ phiếu theo dõi được cập nhật ở trang sau).



We Create **Fortune**

## BIỂU ĐỒ PHÂN TÍCH KỸ THUẬT



Diễn biến thị trường của chỉ số VN-Index



Diễn biến thị trường của chỉ số HNX-Index

Chỉ số	Xu hướng ngắn hạn	Xu hướng trung hạn	Mức kháng cự 1	Mức kháng cự 2	Mức hỗ trợ 1	Mức hỗ trợ 2
Chỉ số VN-Index	<b>GIẢM</b>	<b>TĂNG</b>	1,000	1,025	960	953
Chỉ số HNX-Index	<b>GIẢM</b>	<b>GIẢM</b>	108	110	105	101
Chỉ số VN30	<b>GIẢM</b>	<b>TĂNG</b>	946	995	900	860
Chỉ số VNMidcaps	<b>TĂNG</b>	<b>TĂNG</b>	1,020	1,079	995	932
Chỉ số VNSmallcaps	<b>TĂNG</b>	<b>TĂNG</b>	815	835	786	769



We Create Fortune

**BẢNG THEO DÕI XU HƯỚNG CÁC CỔ PHIẾU**

CP	Giá	Xu hướng ngắn hạn	Xu hướng trung hạn	Giá mua ngắn hạn	Mức cắt lỗ ngắn hạn	%LN ngắn hạn tạm tính	Tín hiệu ngắn hạn	Giá mua trung hạn	Mức cắt lỗ trung hạn	%LN trung hạn tạm tính	Tín hiệu trung hạn
AAA	17,700	TĂNG	TĂNG	16,850	16,578	5.04%		16,850	14,431	5.04%	
ACB	30,200	GIẢM	GIẢM		31,077				33,291		
ACV	82,000	GIẢM	TĂNG		86,926			90,000	79,578	-8.89%	
ANV	26,700	TĂNG	GIẢM	26,700	26,574	0.00%	MUA		29,840		
ASM	7,730	TĂNG	GIẢM	7,880	7,383	-1.90%			8,747		
BFC	25,000	GIẢM	TĂNG		25,253			25,000	24,499	0.00%	MUA
BID	35,050	GIẢM	TĂNG		36,461			33,400	31,227	4.94%	
BMP	49,000	GIẢM	GIẢM		51,100				54,542		
BSR	13,000	GIẢM	GIẢM		13,449				14,995		
BVH	93,700	GIẢM	TĂNG		97,418			86,000	88,082	8.95%	
BWE	26,700	GIẢM	TĂNG		27,498			20,000	24,073	33.50%	
CEO	12,400	GIẢM	GIẢM		12,687				14,198		
CII	25,200	TĂNG	GIẢM	24,550	23,881	2.65%			25,832		
CMX	22,500	TĂNG	TĂNG	17,600	20,916	27.84%		5,910	17,466	280.71%	
CSM	15,150	GIẢM	TĂNG		15,766			14,390	14,225	5.28%	
CTD	140,700	TĂNG	GIẢM	141,100	138,354	-0.28%			152,115		
CTG	21,900	GIẢM	TĂNG		22,852			22,700	19,639	-3.52%	
CTI	25,300	TĂNG	TĂNG	25,900	24,361	-2.32%		26,850	23,186	-5.77%	
CTR	26,100	GIẢM	N/A		27,545				3,703		
CVT	24,950	TĂNG	TĂNG	25,050	23,975	-0.40%		22,550	21,648	10.64%	
DCM	9,110	GIẢM	GIẢM		9,312				9,932		
DGC	41,600	GIẢM	GIẢM		43,198				47,020		
DGW	22,350	GIẢM	GIẢM		23,006				25,127		
DHA	34,750	TĂNG	TĂNG	32,250	33,501	7.75%		29,100	30,150	19.42%	
DHC	36,100	TĂNG	TĂNG	32,700	34,023	10.40%		35,200	30,478	2.56%	
DHG	119,000	TĂNG	TĂNG	77,500	116,547	53.55%		93,000	107,896	27.96%	
DIG	15,250	GIẢM	TĂNG		15,833			16,250	14,410	-6.15%	
DPG	62,200	TĂNG	TĂNG	46,800	57,692	32.91%		60,500	51,080	2.81%	
DPM	18,600	GIẢM	GIẢM		19,706				21,889		
DPR	39,200	TĂNG	GIẢM	40,000	36,990	-2.00%			41,574		
DQC	25,800	GIẢM	TĂNG		27,208			31,000	24,753	-16.77%	
DRC	21,450	GIẢM	TĂNG		23,284			24,400	20,884	-12.09%	
DXG	23,300	TĂNG	GIẢM	23,300	23,177	0.00%	MUA		25,424		
EIB	17,500	TĂNG	TĂNG	17,800	16,743	-1.69%		14,700	16,280	19.05%	
FCN	16,050	TĂNG	TĂNG	16,050	15,391	0.00%	MUA	16,050	15,658	0.00%	MUA
FMC	28,900	TĂNG	GIẢM	29,000	27,144	-0.34%			30,886		
FPT	47,800	TĂNG	TĂNG	46,000	46,331	3.91%		46,000	42,287	3.91%	
GAS	103,800	TĂNG	TĂNG	103,800	102,027	0.00%	MUA	101,000	89,867	2.77%	
GEX	23,800	TĂNG	TĂNG	23,800	23,394	0.00%	MUA	24,700	21,615	-3.64%	
GIL	38,200	GIẢM	TĂNG		39,563			39,000	35,350	-2.05%	



We Create Fortune

GMD	27,000	GIẢM	GIẢM		27,317			29,123		
GTN	16,800	GIẢM	TĂNG		18,012			15,000	16,369	12.00%
HAG	5,420	GIẢM	TĂNG		5,790			5,650	5,152	-4.07%
HAX	17,250	GIẢM	GIẢM		17,553				17,965	
HBC	19,400	TĂNG	TĂNG	19,800	18,452	-2.02%		20,250	17,300	-4.20%
HCM	27,600	GIẢM	TĂNG		29,550			28,000	25,486	-1.43%
HDB	29,250	GIẢM	GIẢM		29,680				33,267	
HDC	17,450	TĂNG	TĂNG	15,300	16,166	14.05%		16,000	14,808	9.06%
HDG	42,600	GIẢM	TĂNG		43,491			37,400	38,042	13.90%
HNG	15,300	GIẢM	GIẢM		16,050				16,554	
HPG	32,500	GIẢM	TĂNG		33,218			33,900	29,668	-4.13%
HSG	9,280	GIẢM	TĂNG		9,856			9,300	7,576	-0.22%
HT1	16,200	TĂNG	TĂNG	16,150	14,773	0.31%		14,800	14,082	9.46%
HUT	3,900	GIẢM	GIẢM		4,254				4,302	
HVN	41,000	TĂNG	TĂNG	42,900	40,457	-4.43%		39,000	36,722	5.13%
KBC	15,100	TĂNG	TĂNG	15,100	15,016	0.00%	MUA	13,450	13,730	12.27%
KDH	32,600	TĂNG	TĂNG	32,100	31,342	1.56%		33,000	28,763	-1.21%
KSB	27,950	TĂNG	TĂNG	27,950	27,872	0.00%	MUA	28,900	25,850	-3.29%
LCG	11,850	TĂNG	TĂNG	11,950	10,577	-0.84%		9,200	9,496	28.80%
LDG	13,550	GIẢM	GIẢM		14,123				16,036	
LHG	20,400	GIẢM	TĂNG		21,001			22,250	19,187	-8.31%
LPB	9,100	GIẢM	GIẢM		9,448				9,825	
LSS	6,120	GIẢM	GIẢM		6,369				6,858	
MBB	22,150	GIẢM	TĂNG		22,532			21,850	20,016	1.37%
MPC	46,300	TĂNG	TĂNG	47,800	42,620	-3.14%		47,500	37,431	-2.53%
MSN	88,300	TĂNG	TĂNG	88,000	83,894	0.34%		89,000	80,017	-0.79%
MSR	21,300	GIẢM	TĂNG		21,456			21,100	18,463	0.95%
MWG	84,100	GIẢM	GIẢM		86,233				92,376	
NDN	13,600	GIẢM	TĂNG		13,949			13,700	11,838	-0.73%
NKG	7,600	TĂNG	GIẢM	7,790	7,570	-2.44%			7,821	
NLG	28,700	TĂNG	TĂNG	27,650	26,243	3.80%		28,700	28,488	0.00%
NT2	27,200	GIẢM	TĂNG		28,270			25,900	26,915	5.02%
NTL	20,500	TĂNG	TĂNG	19,500	18,202	5.13%		10,450	16,285	96.17%
NVL	56,900	GIẢM	GIẢM		58,392				63,633	
OIL	13,900	GIẢM	GIẢM		14,191				15,525	
PAC	38,400	TĂNG	GIẢM	38,000	37,250	1.05%			40,367	
PC1	23,950	GIẢM	GIẢM		24,457				25,195	
PDR	28,650	TĂNG	TĂNG	28,800	27,767	-0.52%		29,000	25,668	-1.21%
PHR	52,900	GIẢM	TĂNG		53,398			24,000	46,883	120.42%
PLX	61,400	TĂNG	TĂNG	61,400	61,135	0.00%	MUA	62,400	54,459	-1.60%
PNJ	100,500	GIẢM	TĂNG		102,842			104,000	91,930	-3.37%
POW	15,400	GIẢM	TĂNG		15,960			16,550	14,933	-6.95%
PPC	25,300	GIẢM	TĂNG		26,171			19,700	22,407	28.43%
PTB	64,200	GIẢM	TĂNG		64,625			64,000	57,355	0.31%
PVB	20,800	TĂNG	TĂNG	21,000	19,056	-0.95%		20,100	16,139	3.48%
PVD	19,500	TĂNG	TĂNG	18,400	18,210	5.98%		18,500	15,657	5.41%

We Create Fortune

PVI	39,600	TĂNG	TĂNG	32,900	36,776	20.36%		33,000	32,990	20.00%	
PVS	22,400	TĂNG	TĂNG	22,000	20,756	1.82%		21,100	18,765	6.16%	
PXS	4,850	TĂNG	TĂNG	4,800	4,587	1.04%		4,850	4,840	0.00%	MUA
QNS	42,200	GIẢM	TĂNG		42,854			41,500	3,543	1.69%	
REE	32,350	GIẢM	TĂNG		32,860			35,100	31,114	-7.83%	
SAB	248,000	TĂNG	TĂNG	252,000	242,205	-1.59%		245,000	227,704	1.22%	
SAM	7,650	TĂNG	TĂNG	7,090	7,378	7.90%		7,400	6,937	3.38%	
SCR	7,320	GIẢM	GIẢM		7,535				8,122		
SHI	8,300	TĂNG	TĂNG	8,370	7,519	-0.84%		6,990	6,929	18.74%	
SJS	23,700	TĂNG	TĂNG	18,800	22,390	26.06%		18,100	20,133	30.94%	
SKG	14,750	GIẢM	GIẢM		15,424				16,926		
SSI	27,500	GIẢM	TĂNG		28,066			29,500	26,024	-6.78%	
STB	12,250	GIẢM	TĂNG		12,692			13,000	11,486	-5.77%	
TCB	25,400	GIẢM	GIẢM		26,187				N/A		
TCM	31,900	TĂNG	TĂNG	31,850	29,570	0.16%		28,000	28,136	13.93%	
TDH	10,850	GIẢM	TĂNG		11,482			11,650	10,730	-6.87%	
TLH	5,370	TĂNG	GIẢM	5,000	5,144	7.40%			5,686		
TNG	22,900	GIẢM	TĂNG		23,773			12,000	19,317	90.83%	
VCB	68,100	TĂNG	TĂNG	64,800	65,576	5.09%		62,000	61,041	9.84%	
VCG	27,500	GIẢM	TĂNG		28,011			19,200	23,906	43.23%	
VGC	20,200	GIẢM	TĂNG		21,692			19,100	18,932	5.76%	
VGT	12,600	TĂNG	GIẢM	11,600	12,444	8.62%			13,091		
VHC	90,000	GIẢM	GIẢM		91,629				101,528		
VHM	92,600	GIẢM	TĂNG		94,182			80,000	81,007	15.75%	
VIB	19,400	GIẢM	TĂNG		19,580			19,700	17,325	-1.52%	
VIC	115,100	GIẢM	TĂNG		118,957			112,000	108,251	2.77%	
VIP	6,450	GIẢM	TĂNG		6,704			7,350	6,276	-12.24%	
VJC	112,800	GIẢM	GIẢM		117,278				128,646		
VND	16,800	GIẢM	GIẢM		17,330				18,694		
VNG	23,450	GIẢM	TĂNG		24,138			16,008	22,233	46.49%	
VNM	136,300	GIẢM	TĂNG		139,939			140,200	132,859	-2.78%	
VPB	20,050	GIẢM	GIẢM		20,879				22,887		
VPI	40,500	GIẢM	GIẢM		41,448				43,124		
VRC	16,950	GIẢM	GIẢM		17,303				19,095		
VRE	35,800	TĂNG	TĂNG	36,100	33,740	-0.83%		35,000	31,679	2.29%	
VSC	40,850	GIẢM	GIẢM		42,335				45,128		



We Create Fortune

Sàn GDCK TPHCM (HSX)

	Điểm	Chg%
VNI	989.26	0.24%
VN30	904.69	0.04%
VN Mid	1014.55	0.58%
VN Small	844.41	0.24%

Sàn GDCK Hà Nội (HSX)

	Điểm	Chg%
HNI	107.87	0.42%
HN30	198.06	0.75%
VNX AllSh	884.73	0.13%

Sàn GDCK UPCoM (UPCoM)

	Điểm	Chg%
UPCoM	56.93	0.12%

GDKN	GTGD (tỷ VND)	
Mua	465.88	
Bán	518.51	
GT ròng	-52.63	

GDKN	GTGD (tỷ VND)	
Mua	16.67	
Bán	3.50	
GT ròng	13.16	

GDKN	GTGD (tỷ VND)	
Mua	32.96	
Bán	28.88	
GT ròng	4.08	

Mã tăng lớn nhất*	Giá trị thay đổi (VND)	Chg%
FCN	1050	7.00%
TNI	700	6.97%
CMG	2050	6.84%
CTS	500	5.32%
TIP	1000	4.93%

Mã tăng lớn nhất*	Giá trị thay đổi (VND)	Chg%
VCG	2200	8.70%
BCC	600	7.14%
L14	2100	5.20%
VC3	600	2.65%
VCS	1800	2.61%

Mã tăng lớn nhất*	Giá trị thay đổi (VND)	Chg%
G36	700	11.48%
EVF	700	10.45%
GEG	1100	4.72%
C4G	500	4.72%
MPC	1800	4.04%

Mã giảm lớn nhất*	Giá trị thay đổi (VND)	Chg%
OGC	-370	-6.95%
NKG	-350	-4.40%
TCH	-950	-3.93%
TDM	-1100	-3.59%
DLG	-50	-2.82%

Mã giảm lớn nhất*	Giá trị thay đổi (VND)	Chg%
SHB	-100	-1.32%
TVC	-100	-0.79%
NDN	-100	-0.73%
DBC	-100	-0.42%
ACB	0	0.00%

Mã giảm lớn nhất*	Giá trị thay đổi (VND)	Chg%
MCH	-1800	-1.82%
ACV	-1300	-1.56%
BSR	-200	-1.52%
CTR	-400	-1.51%
VGI	-300	-1.19%

\*GTVH > 500 tỷ đồng, GTDG >1.5 tỷ đồng

GTVH cao nhất	Tỷ đồng	
VIC	367,356	
VHM	310,165	
VCB	252,575	
VNM	237,354	
GAS	198,668	

GTVH cao nhất	Tỷ đồng	
ACB	37,664	
VCG	12,147	
VCS	11,101	
PVS	10,706	
PVI	9,152	

GTVH cao nhất	Tỷ đồng	
ACV	178,588	
VEA	67,385	
MCH	60,050	
HVN	58,021	
VGI	56,073	

KLGD nhiều nhất	Giá trị	TB 30 ngày
EIB	47,427,921	7,897,778
FLC	7,735,220	8,069,611
ROS	6,220,820	6,404,267
ITA	5,489,510	6,858,308
AAA	4,406,330	2,952,551

KLGD nhiều nhất	Giá trị	TB 30 ngày
PVS	4,346,241	3,475,977
ART	3,102,983	2,419,970
MST	1,991,025	782,893
TVC	1,816,000	220,220
VCG	1,595,070	1,815,166

KLGD nhiều nhất	Giá trị	TB 30 ngày
SVH	2,208,300	458,213
GEG	1,149,863	597,631
BSR	1,144,330	2,097,717
SSN	1,062,900	142,673
TOP	770,800	615,999

Nguồn: Bloomberg & YSVN

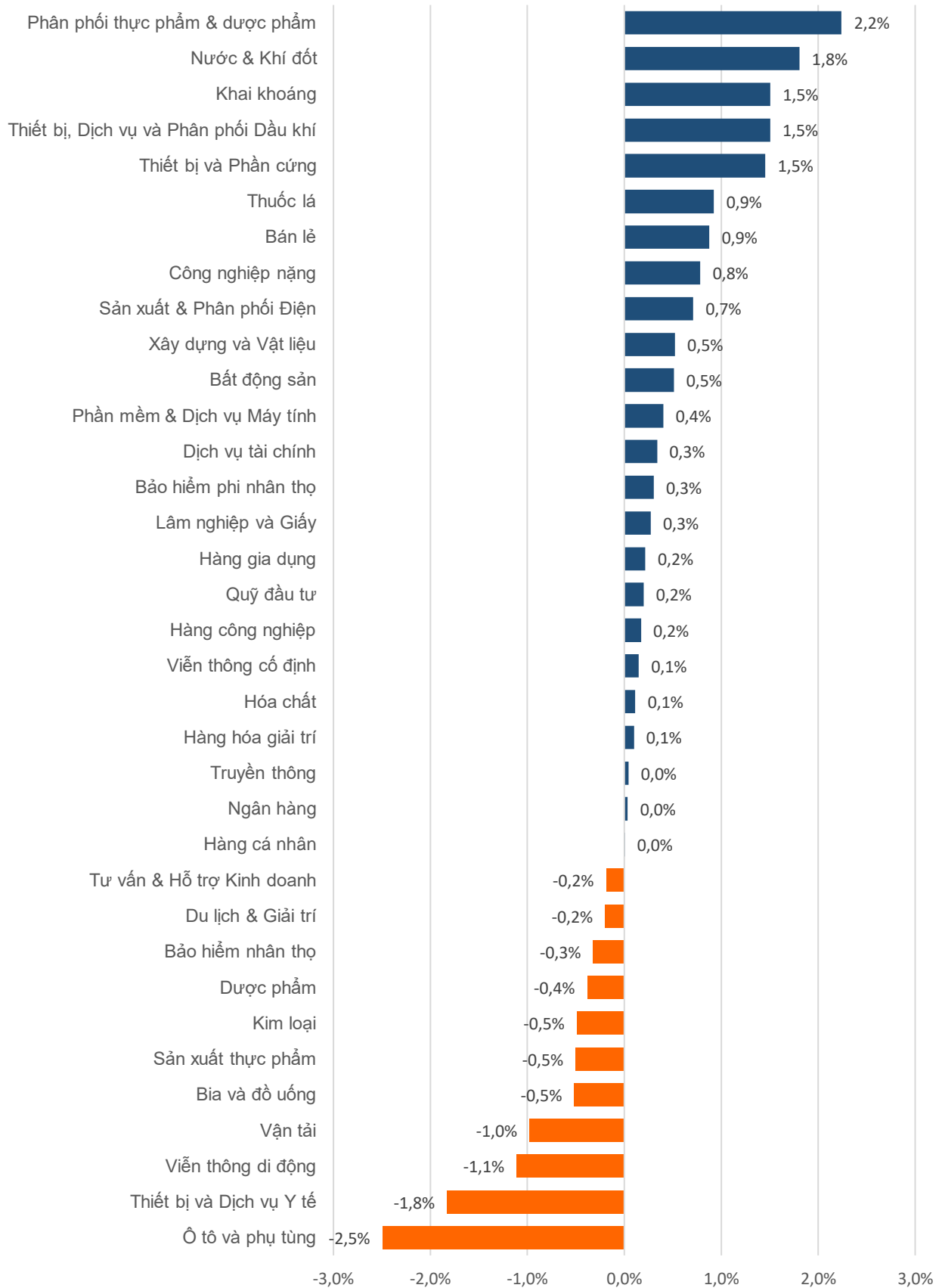
Nguồn: Bloomberg & YSVN

Nguồn: Bloomberg & YSVN



We Create **Fortune**

## DIỄN BIẾN GIAO DỊCH CÁC NHÓM NGÀNH



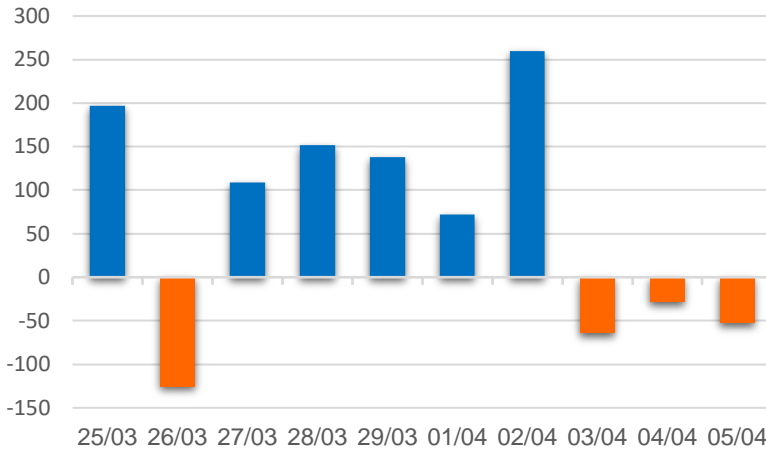
Nguồn: FiinPro – YSVN



We Create **Fortune**

## THỐNG KÊ GIAO DỊCH KHỐI NGOẠI

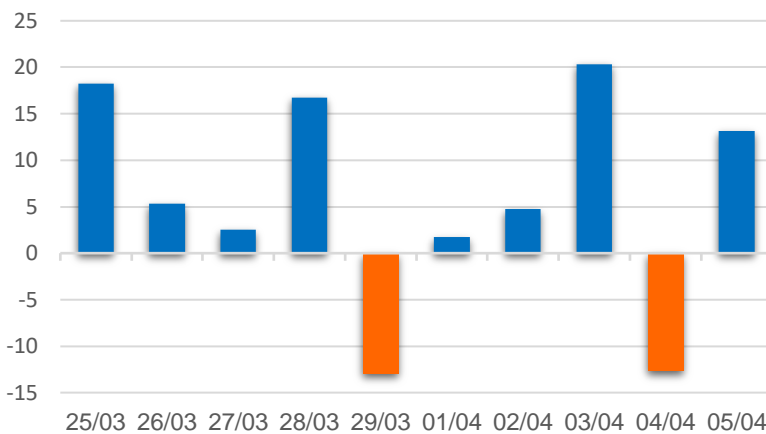
Diễn biến Mua/Bán ròng Khối ngoại HSX



Mã CK	Giá trị mua ròng (tr. VND)	Mã CK	Giá trị Bán ròng (tr. VND)
<b>GAS</b>	48,153	<b>VNM</b>	80,893
<b>CII</b>	18,608	<b>VJC</b>	31,302
<b>KBC</b>	13,620	<b>FLC</b>	17,857
<b>VHM</b>	12,724	<b>HCM</b>	13,253
<b>CTD</b>	9,720	<b>HDB</b>	12,372

TOP 5 Cổ phiếu khối ngoại Mua/Bán trên sàn HSX

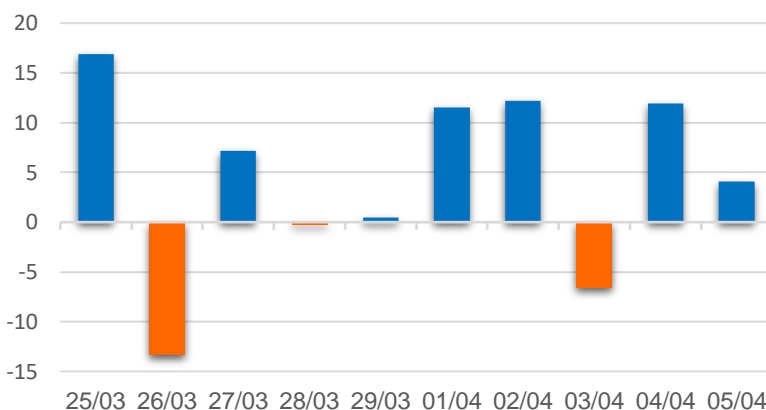
Diễn biến Mua/Bán ròng Khối ngoại HNX



Mã CK	Giá trị mua ròng (tr. VND)	Mã CK	Giá trị Bán ròng (tr. VND)
<b>PVS</b>	14,043	<b>BCC</b>	1,036
<b>ART</b>	560	<b>THB</b>	179
<b>VCS</b>	424	<b>WCS</b>	167
<b>PPP</b>	46	<b>PMC</b>	147
<b>CAP</b>	43	<b>NTP</b>	134

TOP 5 Cổ phiếu khối ngoại Mua/Bán trên sàn HNX

Diễn biến Mua/Bán ròng Khối ngoại UPCOM



Mã CK	Giá trị mua ròng (tr. VND)	Mã CK	Giá trị Bán ròng (tr. VND)
<b>GEG</b>	5,289	<b>VEA</b>	2,049
<b>MCH</b>	1,822	<b>ACV</b>	625
<b>SAS</b>	139	<b>MSR</b>	479
<b>C4G</b>	134	<b>FOC</b>	141
<b>VTP</b>	130	<b>QNS</b>	126

TOP 5 Cổ phiếu khối ngoại Mua/Bán trên sàn UPCoM

Nguồn: FiinPro – YSVN



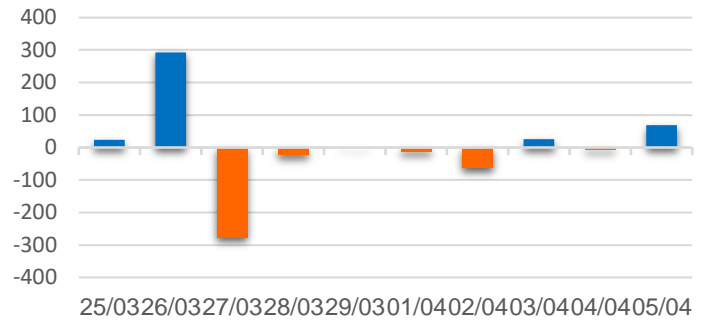
We Create **Fortune**

## THỐNG KÊ GIAO DỊCH TỰ DOANH

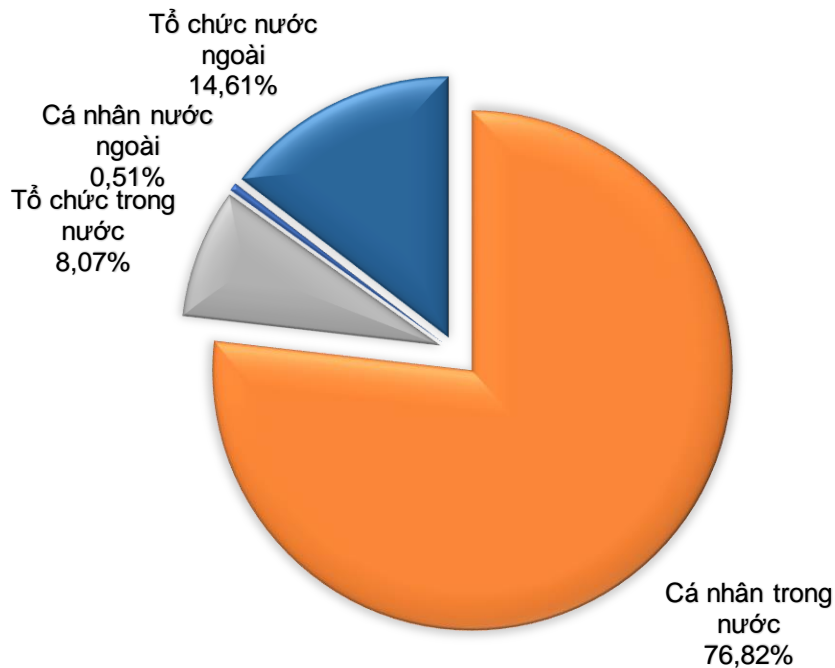
Mã CK	Giá trị mua ròng (tr. VND)	Mã CK	Giá trị Bán ròng (tr. VND)
VHM	33,584	VHM	47,701
VNM	25,200	DRC	11,708
VIC	9,098	MSN	6,871
MSN	7,509	TDM	5,986
VJC	7,387	VIC	2,789

Top 5 các mã đạt GDTD lớn nhất

Giá trị giao dịch tự doanh mua/bán ròng (tỷ đồng)



## CƠ CẤU THỊ TRƯỜNG CHỨNG KHOÁN VIỆT NAM

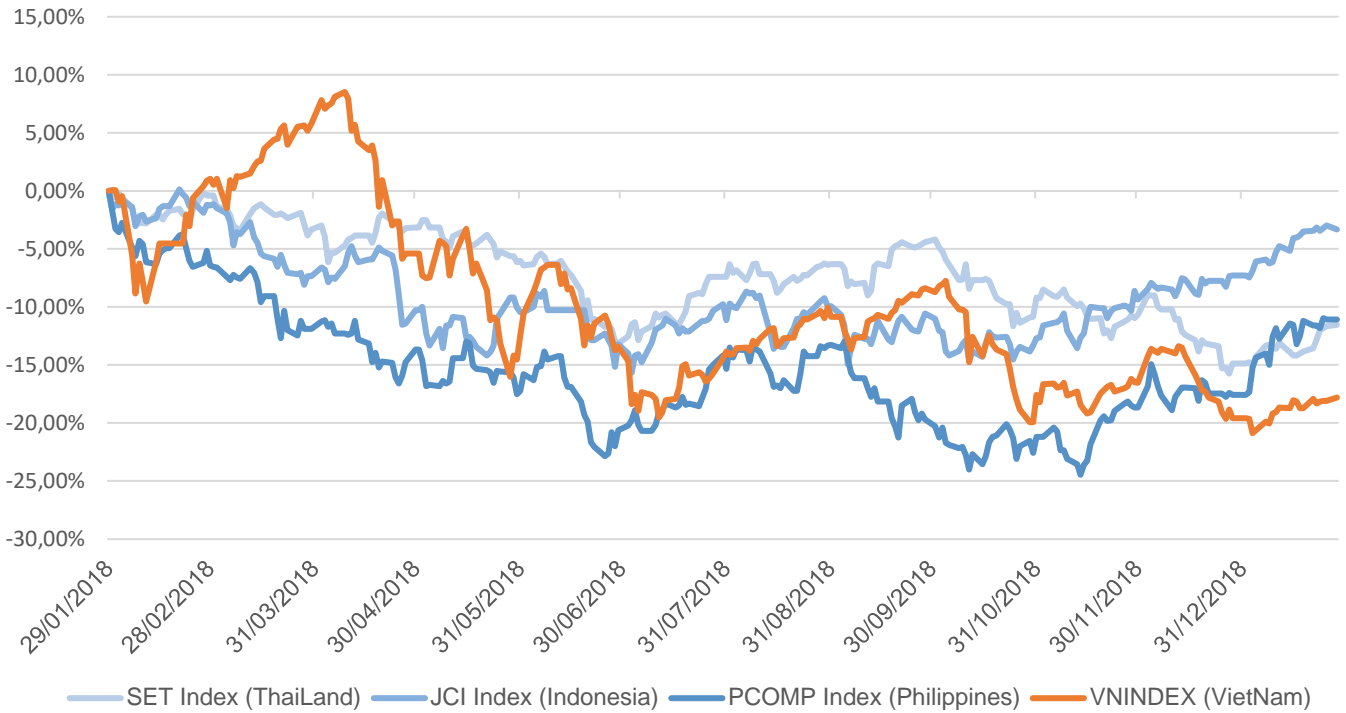


Nguồn: FiinPro – YSVN



We Create Fortune

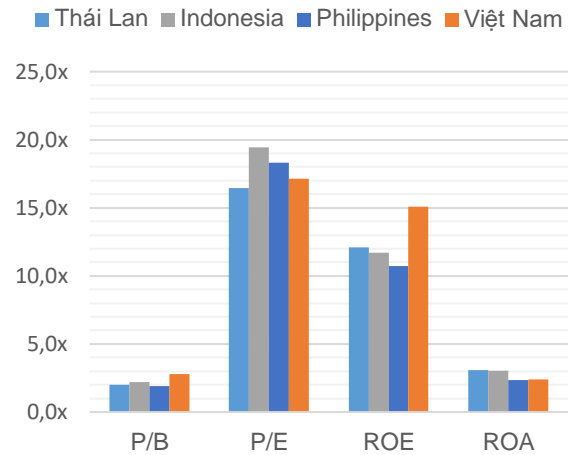
## Diễn biến các thị trường trong khu vực



Dữ liệu thị trường các quốc gia trong khu vực

		Thái Lan	Indonesia	Philippines	Việt Nam
P/B		2.0x	2.2x	1.9x	2.8x
P/E		16.5x	19.5x	18.3x	17.1x
ROE	%	12.11	11.70	10.72	15.08
ROA	%	3.08	3.04	2.36	2.38
Vốn hóa	Tỷ USD	519.50	431.00	164	137.00
GTGD	Triệu USD	1.40	0.28	0.05	0.15
LS cổ tức	%	3.16	2.33	1.65	2.11

Nguồn: Bloomberg & YSVN





We Create **Fortune**

## CÔNG TY CỔ PHẦN CHỨNG KHOÁN YUANTA VIỆT NAM

### Phòng phân tích khối khách hàng cá nhân

**Nguyễn Thế Minh**

**Giám đốc Nghiên cứu Phân tích**

+84 28 3622 6868 ext 3826

minh.nguyen@yuantan.com.vn

**Quách Đức Khánh**

**Chuyên viên phân tích cao cấp**

+84 28 3622 6868 ext 3833

khanh.quach@yuantan.com.vn

**Nguyễn Trịnh Ngọc Hồng**

**Chuyên viên phân tích**

+84 28 3622 6868 ext 3832

hong.nguyen@yuantan.com.vn

**Phạm Tấn Phát**

**Chuyên viên phân tích cao cấp**

+84 28 3622 6868 ext 3832

phat.pham@yuantan.com.vn

### Phòng Môi giới khách hàng cá nhân

**Nguyễn Thanh Tùng**

**Giám đốc Môi giới Hội Sở**

+84 28 3622 6868 ext 3609

tung.nguyen@yuantan.com.vn

**Chung Kim Hoa**

**Giám đốc Khối khách hàng người Hoa**

+84 28 3622 6868 ext 3828

hoa.chung@yuantan.com.vn

**Phù Vĩnh Quế**

**Giám đốc chi nhánh Chợ Lớn**

+84 28 3622 6868

que.phu@yuantan.com.vn

**Nguyễn Việt Quang**

**Giám đốc chi nhánh Hà Nội**

+84 28 3622 6868 ext 3404

quang.nguyen@yuantan.com.vn

**Võ Thị Thu Thủy**

**Giám đốc chi nhánh Bình Dương**

+84 28 3622 6868 ext 3505

thuy.vo@yuantan.com.vn

**Bùi Quốc Phong**

**Giám đốc chi nhánh Đồng Nai**

+84 28 3622 6868

phong.bui@yuantan.com.vn

**Nguyễn Đức Hoàn**

**Giám đốc trung tâm kinh doanh**

**Nam Hà Nội**

+84 28 3622 6868 ext 3409

hoan.nguyen@yuantan.com.vn



We Create **Fortune**

## Important Disclosures

### Analyst Certification

Each research analyst primarily responsible for the content of this research report, in whole or in part, certifies that with respect to each security or issuer that the analyst covered in this report: (1) all of the views expressed accurately reflect his or her personal views about those securities or issuers; and (2) no part of his or her compensation was, is, or will be, directly or indirectly, related to the specific recommendations or views expressed by that research analyst in the research report.

### Ratings Definitions

**BUY:** We have a positive outlook on the stock based on our expected absolute or relative return over the investment period. Our thesis is based on our analysis of the company's outlook, financial performance, catalysts, valuation and risk profile. We recommend investors add to their position.

**HOLD-Outperform:** In our view, the stock's fundamentals are relatively more attractive than peers at the current price. Our thesis is based on our analysis of the company's outlook, financial performance, catalysts, valuation and risk profile.

**HOLD-Underperform:** In our view, the stock's fundamentals are relatively less attractive than peers at the current price. Our thesis is based on our analysis of the company's outlook, financial performance, catalysts, valuation and risk profile.

**SELL:** We have a negative outlook on the stock based on our expected absolute or relative return over the investment period. Our thesis is based on our analysis of the company's outlook, financial performance, catalysts, valuation and risk profile. We recommend investors reduce their position.

**Under Review:** We actively follow the company, although our estimates, rating and target price are under review.

**Restricted:** The rating and target price have been suspended temporarily to comply with applicable regulations and/or Yuanta policies.

Note: Yuanta research coverage with a Target Price is based on an investment period of 12 months. Greater China Discovery Series coverage does not have a formal 12 month Target Price and the recommendation is based on an investment period specified by the analyst in the report.

### Global Disclaimer

© 2018 Yuanta. All rights reserved. The information in this report has been compiled from sources we believe to be reliable, but we do not hold ourselves responsible for its completeness or accuracy. It is not an offer to sell or solicitation of an offer to buy any securities. All opinions and estimates included in this report constitute our judgment as of this date and are subject to change without notice.

This report provides general information only. Neither the information nor any opinion expressed herein constitutes an offer or invitation to make an offer to buy or sell securities or other investments. This material is prepared for general circulation to clients and is not intended to provide tailored investment advice and does not take into account the individual financial situation and objectives of any specific person who may receive this report. Investors should seek financial advice regarding the appropriateness of investing in any securities, investments or investment strategies discussed or recommended in this report. The information contained in this report has been compiled from sources believed to be reliable but no representation or warranty, express or implied, is made as to its accuracy, completeness or correctness. This report is not (and should not be construed as) a solicitation to act as securities broker or dealer in any jurisdiction by any person or company that is not legally permitted to carry on such business in that jurisdiction.

Yuanta research is distributed in the United States only to Major U.S. Institutional Investors (as defined in Rule 15a-6 under the Securities Exchange Act of 1934, as amended and SEC staff interpretations thereof). All transactions by a US person in the securities mentioned in this report must be effected through a registered broker-dealer under Section 15 of the Securities Exchange Act of 1934, as amended. Yuanta research is distributed in Taiwan by Yuanta Securities Investment Consulting. Yuanta research is distributed in Hong Kong by Yuanta Securities (Hong Kong) Co. Limited, which is licensed in Hong Kong by the Securities and Futures Commission for regulated activities, including Type 4 regulated activity (advising on securities). In Hong Kong, this research report may not be redistributed, retransmitted or disclosed, in whole or in part or in any form or manner, without the express written