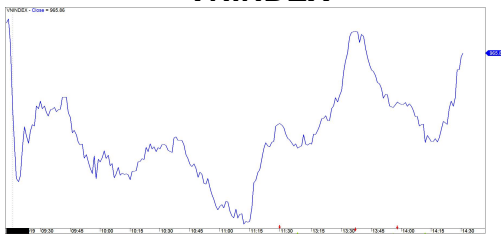


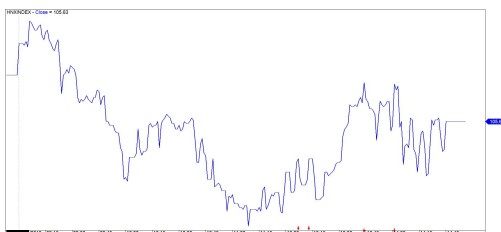
Diễn biến thị trường trong phiên			
Rating	VNI	HNI	UPCOM
<b>Điểm</b>	965.86	105.63	55.65
% ngày	-0.04%	-0.24%	-0.71%
% tuần	-1.73%	-1.92%	-1.75%
% tháng	-2.31%	-2.28%	-2.76%
% năm	-13.75%	-20.33%	-4.46%
<b>GTGD (Tỷ VND)</b>			
Trong ngày	3,928	373	172
TB 1 tuần	3,278	393	258
TB 1 tháng	3,691	470	279
<b>Khối ngoại (Tỷ VND)</b>			
Mua	362.93	7.37	17.35
Bán	285.51	6.82	2.44
Giá trị ròng	77.42	0.55	14.91
<b>Độ rộng TT</b>			
Mã Tăng	102	70	142
Mã Giảm	194	80	120
Không Đổi	88	231	594
<b>Chỉ số chính</b>			
P/E	16.36	9.97	17.18
Vốn hóa TT (ngàn tỷ)	3,172	202	980
LS Cổ tức	2.77%	4.72%	4.77%

Nguồn: Bloomberg – YSVN

### VNINDEX



### HNXINDEX



## DIỄN BIẾN THỊ TRƯỜNG

Diễn biến tại thị trường châu Á ghi nhận diễn biến tiêu cực tại thị trường Trung Quốc khi Shanghai Composite giảm 1.7%, China A50 giảm 2.71%. Trong khi đó, Nikkei 225 tăng nhẹ, KOSPI không có nhiều thay đổi. Chỉ số HangSheng của Hồng Kông giảm nhẹ 0.54%.

Thị trường Việt Nam ghi nhận phiên giao dịch ảm đạm với biên độ hẹp. Nhóm Tài chính trượt dài khi BID, TCB, CTG, MBB điều chỉnh, SSI, HCM sụt hơn 3% trong khi VCB rung lắc dưới ngưỡng 70,000. VNM giảm 2.6% và có phiên giảm thứ 2 liên tiếp. Thị trường rút ngắn mức giảm đáng kể về cuối phiên khi VIC, VHM đảo chiều tăng hơn 1%. Ngoài ra, nhóm Dầu khí diễn biến tích cực trong bối cảnh giá Dầu thô tiếp tục tăng, GAS đóng cửa tăng 2.3%, PVD (1.6%), PVS (2.2%), PVB (1.6%).

Chốt phiên, chỉ số VN-Index đóng cửa giảm nhẹ 0.04% dừng tại 965.86 điểm. HNX-Index giảm 0.23% đóng cửa tại 105.63 điểm, Upcom-Index giảm 0.72% tạm dừng tại 55.65 điểm. Thanh khoản toàn thị trường đạt gần 3,000 tỷ đồng khớp lệnh tăng 36% so với phiên liền trước.

Khối ngoại quay lại mua ròng với 93 tỷ đồng trên cả 3 sàn trong đó tập trung tại HPG (32 tỷ), CTD (22 tỷ), MSN (20 tỷ). VRE, VHM, VGC, GEG cũng được mua ròng khá trong khi DXG, VIC, SSI, HBC, VND, SHS là những mã bị bán ròng nhiều nhất.

## QUAN ĐIỂM THỊ TRƯỜNG NGẮN HẠN

Chúng tôi cho rằng thị trường có thể sẽ hồi phục trở lại và vẫn giao dịch quanh mức 965 điểm của chỉ số VN-Index. Đồng thời, dòng tiền ngắn hạn tiếp tục suy yếu và thị trường đang rơi vào trạng thái quá bán cho thấy nhịp hồi phục kỹ thuật có thể sẽ hình thành ngay trong phiên. Điểm tiêu cực chúng tôi nhận thấy là tỷ trọng cổ phiếu tiếp tục giảm cho thấy chiến lược ngắn hạn vẫn là cơ cấu để hạ tỷ trọng cổ phiếu.

Hệ thống chỉ báo xu hướng của chúng tôi vẫn duy trì mức GIẢM xu hướng ngắn hạn trên hai chỉ số với mức kháng cự ở mức 988.42 điểm của chỉ số VN-Index và 108.22 điểm của chỉ số HNX-Index. Do đó, chúng tôi khuyến nghị các nhà đầu tư ngắn hạn có thể cơ cấu lại danh mục để đưa tỷ trọng cổ phiếu về mức khuyến nghị. Đồng thời, các nhà đầu tư ngắn hạn nên hạn chế bắt đáy khi thị trường vẫn chưa có dấu hiệu tạo đáy.

**Tỷ trọng khuyến nghị ngắn hạn: 26% cổ phiếu/74% tiền mặt.**

(Bảng đánh giá xu hướng của các cổ phiếu theo dõi được cập nhật ở trang sau).



We Create Fortune

## BIỂU ĐỒ PHÂN TÍCH KỸ THUẬT



Diễn biến thị trường của chỉ số VN-Index



Diễn biến thị trường của chỉ số HNX-Index

Chỉ số	Xu hướng ngắn hạn	Xu hướng trung hạn	Mức kháng cự 1	Mức kháng cự 2	Mức hỗ trợ 1	Mức hỗ trợ 2
Chỉ số VN-Index	<b>GIẢM</b>	<b>TĂNG</b>	1,000	1,025	960	953
Chỉ số HNX-Index	<b>GIẢM</b>	<b>GIẢM</b>	108	110	105	101
Chỉ số VN30	<b>GIẢM</b>	<b>TĂNG</b>	946	995	900	860
Chỉ số VNMidcaps	<b>GIẢM</b>	<b>TĂNG</b>	1,020	1,079	995	932
Chỉ số VNSmallcaps	<b>GIẢM</b>	<b>TĂNG</b>	815	835	786	769



We Create Fortune

**BẢNG THEO DÕI XU HƯỚNG CÁC CỔ PHIẾU**

CP	Giá	Xu hướng ngắn hạn	Xu hướng trung hạn	Giá mua ngắn hạn	Mức cắt lỗ ngắn hạn	%LN ngắn hạn tạm tính	Tín hiệu ngắn hạn	Giá mua trung hạn	Mức cắt lỗ trung hạn	%LN trung hạn tạm tính	Tín hiệu trung hạn
AAA	17,400	GIẢM	TĂNG		19,104			16,850	16,230	3.26%	
ACB	29,300	GIẢM	GIẢM		30,597				33,291		
ACV	82,000	GIẢM	TĂNG		85,138			90,000	79,578	-8.89%	
ANV	26,400	TĂNG	GIẢM	26,700	25,526	-1.12%			28,339		
ASM	7,500	GIẢM	GIẢM	7,880	7,577	-3.84%	BÁN		8,747		
BFC	23,100	GIẢM	TĂNG		24,152			25,000	21,286	-7.60%	
BID	34,200	GIẢM	TĂNG		36,461			33,400	31,227	2.40%	
BMP	46,650	GIẢM	GIẢM		49,294				54,542		
BSR	13,000	GIẢM	GIẢM		13,449				14,995		
BVH	90,300	GIẢM	TĂNG		94,474			86,000	88,082	5.00%	
BWE	25,050	GIẢM	TĂNG		26,096			20,000	24,073	25.25%	
CEO	11,600	GIẢM	GIẢM		12,162				13,778		
CII	23,250	GIẢM	GIẢM		24,907				25,832		
CMX	25,000	TĂNG	TĂNG	17,600	24,093	42.05%		5,910	19,041	323.01%	
CSM	14,600	GIẢM	TĂNG		15,766			14,390	14,225	1.46%	
CTD	119,500	GIẢM	GIẢM		128,417				148,775		
CTG	20,500	GIẢM	TĂNG		21,969			22,700	19,639	-9.69%	
CTI	24,600	GIẢM	TĂNG		25,785			26,850	23,186	-8.38%	
CTR	25,200	GIẢM	N/A		26,601				3,703		
CVT	21,950	GIẢM	GIẢM		24,636			22,550	21,958	-2.62%	
DCM	8,660	GIẢM	GIẢM		8,965				9,866		
DGC	37,500	GIẢM	GIẢM		37,573				44,448		
DGW	22,300	GIẢM	GIẢM		23,006				24,745		
DHA	35,850	TĂNG	TĂNG	32,250	33,501	11.16%		29,100	30,290	23.20%	
DHC	39,400	TĂNG	TĂNG	32,700	37,545	20.49%		35,200	31,901	11.93%	
DHG	112,500	GIẢM	TĂNG		115,056			93,000	109,338	20.97%	
DIG	14,800	GIẢM	TĂNG		15,388			16,250	14,410	-8.92%	
DPG	56,900	GIẢM	TĂNG	46,800	57,692	23.27%	BÁN	60,500	51,080	-5.95%	
DPM	17,050	GIẢM	GIẢM		18,154				20,933		
DPR	37,000	GIẢM	GIẢM	40,000	37,309	-6.73%	BÁN		41,574		
DQC	20,700	GIẢM	GIẢM		23,116				28,198		
DRC	20,800	GIẢM	GIẢM		21,673			24,400	20,884	-14.41%	BÁN
DXG	21,850	GIẢM	GIẢM		22,716				25,424		
EIB	17,400	TĂNG	TĂNG	17,800	16,743	-2.25%		14,700	16,280	18.37%	

We Create Fortune

FCN	14,650	GIẢM	TĂNG		15,851			16,050	13,649	-8.72%	
FMC	27,900	GIẢM	GIẢM		30,447				30,886		
FPT	47,900	TĂNG	TĂNG	46,000	47,169	4.13%		46,000	44,048	4.13%	
GAS	108,600	TĂNG	TĂNG	103,800	102,087	4.62%		101,000	94,493	7.52%	
GEX	22,300	GIẢM	TĂNG		22,865			24,700	21,615	-9.72%	
GIL	36,000	GIẢM	TĂNG		38,392			39,000	35,350	-7.69%	
GMD	25,450	GIẢM	GIẢM		26,678				29,123		
GTN	17,000	TĂNG	TĂNG	17,850	16,025	-4.76%		15,000	16,369	13.33%	
HAG	5,310	GIẢM	TĂNG		5,571			5,650	5,152	-6.02%	
HAX	15,100	GIẢM	GIẢM		16,004				16,379		
HBC	17,350	GIẢM	TĂNG		18,939			20,250	17,300	-14.32%	
HCM	24,300	GIẢM	GIẢM		27,430			28,000	25,486	-8.98%	
HDB	28,100	GIẢM	GIẢM		29,042				31,710		
HDC	15,200	GIẢM	TĂNG		16,594			16,000	15,194	-5.00%	
HDG	37,500	GIẢM	GIẢM		42,539			37,400	38,204	2.15%	
HNG	15,350	GIẢM	GIẢM		15,673				16,554		
HPG	31,850	GIẢM	TĂNG		32,392			33,900	29,668	-6.05%	
HSG	7,700	TĂNG	TĂNG	7,700	7,562	0.00%	MUA	9,300	7,576	-17.20%	
HT1	16,150	TĂNG	TĂNG	16,150	15,241	0.00%		14,800	14,082	9.12%	
HUT	3,500	GIẢM	GIẢM		3,949				4,302		
HVN	40,300	TĂNG	TĂNG	41,200	38,729	-2.18%		39,000	36,722	3.33%	
KBC	14,200	GIẢM	TĂNG		14,919			13,450	13,730	5.58%	
KDH	31,500	GIẢM	TĂNG		32,702			33,000	29,526	-4.55%	
KSB	24,600	GIẢM	GIẢM		26,810			28,900	25,850	-10.55%	BÁN
LCG	10,500	GIẢM	TĂNG		11,842			9,200	10,309	14.13%	
LDG	12,350	GIẢM	GIẢM		12,913				15,234		
LHG	19,450	GIẢM	TĂNG		20,714			22,250	19,187	-12.58%	
LPB	8,600	GIẢM	GIẢM		9,149				9,825		
LSS	6,130	GIẢM	GIẢM		6,363				6,858		
MBB	21,400	GIẢM	TĂNG		22,196			21,850	20,091	-2.06%	
MPC	42,000	GIẢM	TĂNG		46,785			47,500	39,990	-11.58%	
MSN	87,900	TĂNG	TĂNG	88,000	84,749	-0.11%		89,000	80,017	-1.24%	
MSR	20,200	GIẢM	TĂNG		21,413			21,100	18,463	-4.27%	
MWG	83,000	GIẢM	GIẢM		83,580				90,535		
NDN	12,500	GIẢM	TĂNG		13,491			13,700	11,480	-8.76%	
NKG	6,660	GIẢM	GIẢM		7,195				7,821		
NLG	28,300	TĂNG	TĂNG	27,650	27,678	2.35%		28,700	25,676	-1.39%	
NT2	26,600	GIẢM	GIẢM		27,884			25,900	26,915	3.92%	BÁN
NTL	21,900	TĂNG	TĂNG	19,500	19,940	12.31%		10,450	17,220	109.57%	

We Create Fortune

NVL	57,300	GIẢM	GIẢM		57,717				62,957		
OIL	13,000	GIẢM	GIẢM		13,758				15,525		
PAC	37,800	TĂNG	GIẢM	38,000	37,250	-0.53%			40,367		
PC1	23,050	GIẢM	GIẢM		24,457				25,195		
PDR	27,800	GIẢM	TĂNG	28,800	28,124	-2.35%	BÁN	29,000	26,572	-4.14%	
PHR	48,500	GIẢM	TĂNG		53,163			24,000	46,883	102.08%	
PLX	60,500	TĂNG	TĂNG	61,400	59,794	-1.47%		62,400	54,992	-3.04%	
PNJ	98,500	GIẢM	TĂNG		101,003			104,000	92,070	-5.29%	
POW	14,250	GIẢM	GIẢM		15,042			16,550	14,933	-9.77%	BÁN
PPC	26,000	GIẢM	TĂNG		26,171			19,700	22,407	31.98%	
PTB	64,800	TĂNG	TĂNG	66,100	63,172	-1.97%		64,000	59,182	1.25%	
PVB	19,000	GIẢM	TĂNG		20,217			20,100	16,786	-5.47%	
PVD	19,100	GIẢM	TĂNG		20,201			18,500	16,444	3.24%	
PVI	41,800	TĂNG	TĂNG	32,900	38,545	27.05%		33,000	35,728	26.67%	
PVS	22,800	TĂNG	TĂNG	22,000	21,621	3.64%		21,100	19,755	8.06%	
PXS	5,090	GIẢM	TĂNG		5,589			4,850	4,262	4.95%	
QNS	41,400	GIẢM	TĂNG		42,349			41,500	3,543	-0.24%	
REE	31,000	GIẢM	GIẢM		32,332			33,325	31,114	-6.64%	
SAB	243,000	GIẢM	TĂNG		251,155			245,000	227,704	-0.82%	
SAM	7,490	TĂNG	TĂNG	7,090	7,418	5.64%		7,400	7,052	1.22%	
SCR	7,210	GIẢM	GIẢM		7,434				8,068		
SHI	8,400	TĂNG	TĂNG	8,370	8,065	0.36%		6,990	7,261	20.17%	
SJS	18,800	GIẢM	GIẢM		20,699			18,100	20,133	11.23%	BÁN
SKG	13,750	GIẢM	GIẢM		14,582				16,328		
SSI	25,200	GIẢM	GIẢM		27,107			29,500	26,024	-11.78%	BÁN
STB	11,550	GIẢM	TĂNG		12,235			13,000	11,486	-11.15%	
TCB	23,750	GIẢM	GIẢM		25,108				N/A		
TCM	27,500	GIẢM	GIẢM		31,103			28,000	28,136	0.49%	
TDH	11,700	TĂNG	TĂNG	11,700	11,482	0.00%	MUA	11,650	10,730	0.43%	
TLH	5,500	TĂNG	GIẢM	5,000	5,358	10.00%			5,686		
TNG	20,400	GIẢM	TĂNG		23,544			12,000	19,317	70.00%	
VCB	67,900	GIẢM	TĂNG		69,541			62,000	62,992	9.52%	
VCG	26,200	GIẢM	TĂNG		28,011			19,200	23,906	36.46%	
VCS	64,200	GIẢM	GIẢM		67,066				74,562		
VGC	18,800	GIẢM	GIẢM		20,073			19,100	18,932	-0.88%	BÁN
VGT	11,400	GIẢM	GIẢM		12,390				13,091		
VHC	91,500	TĂNG	GIẢM	92,600	91,283	-1.19%			101,528		
VHM	90,000	GIẢM	TĂNG		94,088			80,000	82,630	12.50%	
VIB	19,000	GIẢM	TĂNG		19,580			19,700	17,351	-3.55%	



We Create Fortune

VIC	111,900	GIẢM	TĂNG		112,912			112,000	108,251	-0.09%	
VIP	6,200	GIẢM	GIẢM		6,625			6,563	6,276	-4.37%	BÁN
VJC	114,900	GIẢM	GIẢM		115,196				122,489		
VND	15,500	GIẢM	GIẢM		16,707				18,694		
VNG	21,400	GIẢM	GIẢM		22,372				24,150		
VNM	129,600	GIẢM	GIẢM		137,825			140,200	132,859	-5.24%	
VPB	19,350	GIẢM	GIẢM		19,972				22,360		
VPI	41,800	TĂNG	GIẢM	41,500	40,504	0.72%			43,124		
VRC	16,500	GIẢM	GIẢM		17,303				19,095		
VRE	33,850	GIẢM	TĂNG		36,151			35,000	31,679	-3.29%	
VSC	38,500	GIẢM	GIẢM		40,211				45,128		



We Create Fortune

Sàn GDCK TPHCM (HSX)

	Điểm	Chg%
VNI	965.86	-0.04%
VN30	878.23	-0.26%
VN Mid	969.95	-0.89%
VN Small	820.36	-1.04%

Sàn GDCK Hà Nội (HSX)

	Điểm	Chg%
HNI	105.63	-0.24%
HN30	192.63	0.50%
VNX AllSh	855.88	-0.33%

Sàn GDCK UPCoM (UPCoM)

	Điểm	Chg%
UPCoM	55.65	-0.71%

GDKN	GTGD (tỷ VND)	
Mua	362.93	
Bán	285.51	
GT rỗng	77.42	

GDKN	GTGD (tỷ VND)	
Mua	7.37	
Bán	6.82	
GT rỗng	0.55	

GDKN	GTGD (tỷ VND)	
Mua	17.35	
Bán	2.44	
GT rỗng	14.91	

Mã tăng lớn nhất*	Giá trị thay đổi (VND)	Chg%
TDH	750	6.85%
PGD	2150	6.01%
PPC	750	2.97%
HSG	218	2.91%
NCT	2000	2.86%

Mã tăng lớn nhất*	Giá trị thay đổi (VND)	Chg%
TV2	12500	9.36%
DGC	1500	4.17%
PVI	1500	3.72%
PVS	500	2.24%
PGS	500	1.47%

Mã tăng lớn nhất*	Giá trị thay đổi (VND)	Chg%
BSR	200	1.56%
SWC	100	0.78%
C4G	0	0.00%
VIB	0	0.00%
VTP	-300	-0.16%

Mã giảm lớn nhất*	Giá trị thay đổi (VND)	Chg%
CVT	-1650	-6.99%
TNI	-850	-6.83%
HCM	-1300	-5.08%
STK	-1100	-4.87%
QCG	-230	-4.18%

Mã giảm lớn nhất*	Giá trị thay đổi (VND)	Chg%
TNG	-1400	-6.42%
BCC	-300	-3.41%
VCS	-1900	-2.87%
HUT	-100	-2.78%
AMV	-600	-1.90%

Mã giảm lớn nhất*	Giá trị thay đổi (VND)	Chg%
NTC	-7500	-6.79%
MPC	-1400	-3.23%
VEA	-1300	-2.71%
GVR	-300	-2.68%
VGG	-1700	-2.58%

\*GTVH > 500 tỷ đồng, GTDG > 1.5 tỷ đồng

GTVH cao nhất	Tỷ đồng	
VIC	351,397	
VHM	298,107	
VCB	252,204	
VNM	231,607	
GAS	203,261	

GTVH cao nhất	Tỷ đồng	
ACB	36,916	
VCG	11,750	
PVS	10,659	
VCS	10,364	
PVI	9,314	

GTVH cao nhất	Tỷ đồng	
ACV	178,610	
VEA	63,639	
MCH	60,383	
HVN	57,324	
VGI	50,703	

KLGD nhiều nhất	Giá trị	TB 30 ngày
HNG	71,309,910	5,090,963
ROS	9,087,330	7,831,546
FLC	6,049,980	5,240,496
SCR	5,509,057	1,912,356
GEX	4,699,144	3,811,641

KLGD nhiều nhất	Giá trị	TB 30 ngày
PVS	3,251,794	4,076,581
SHB	2,006,504	2,867,056
KVC	1,574,060	256,045
VGC	1,554,360	1,929,688
DPS	1,526,905	241,386

KLGD nhiều nhất	Giá trị	TB 30 ngày
BSR	1,226,478	1,663,596
SBS	706,900	426,421
HVN	654,120	682,466
LPB	648,876	403,313
GEG	587,720	735,888

Nguồn: Bloomberg & YSVN

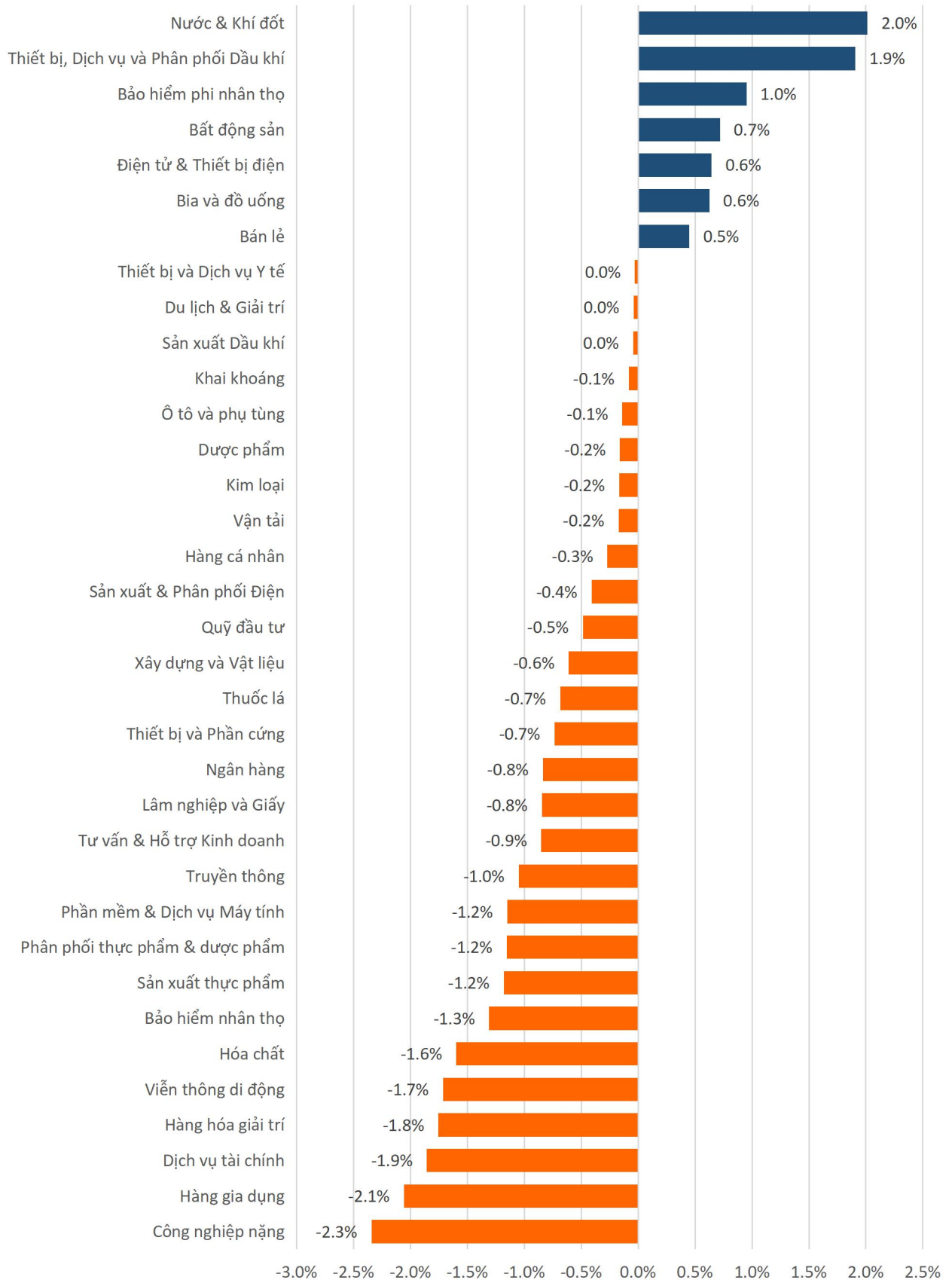
Nguồn: Bloomberg & YSVN

Nguồn: Bloomberg & YSVN



We Create **Fortune**

## DIỄN BIẾN GIAO DỊCH CÁC NHÓM NGÀNH



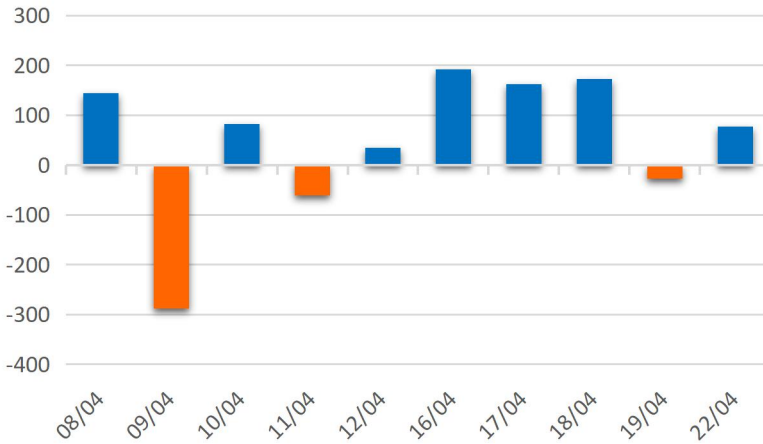
Nguồn: FiinPro – YSVN



We Create **Fortune**

## THỐNG KÊ GIAO DỊCH KHỐI NGOẠI

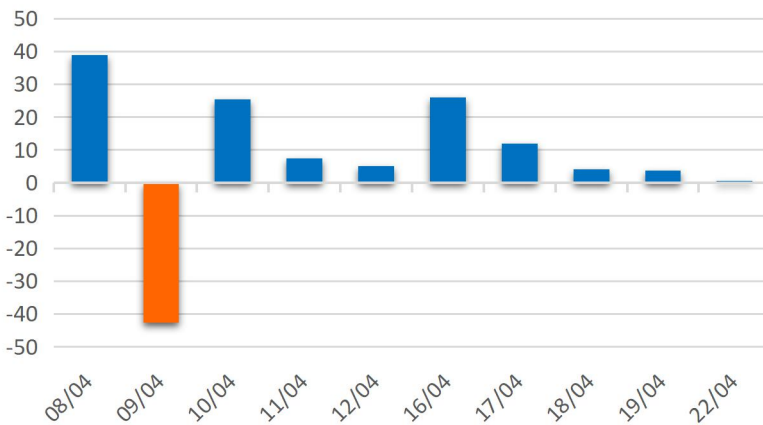
Diễn biến Mua/Bán ròng Khối ngoại HSX



Mã CK	Giá trị mua ròng (tr. VND)	Mã CK	Giá trị Bán ròng (tr. VND)
<b>HPG</b>	32,863	<b>DXG</b>	15,273
<b>CTD</b>	22,421	<b>VIC</b>	14,166
<b>MSN</b>	20,792	<b>SSI</b>	11,738
<b>VRE</b>	12,941	<b>HBC</b>	4,773
<b>VHM</b>	8,077	<b>VND</b>	4,003

TOP 5 Cổ phiếu khối ngoại Mua/Bán trên sàn HSX

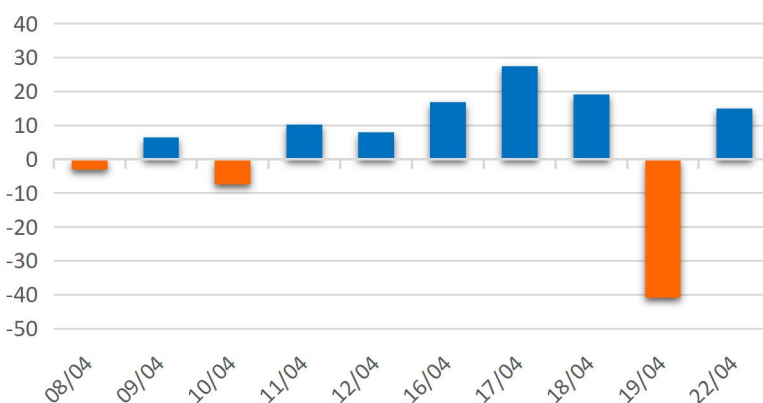
Diễn biến Mua/Bán ròng Khối ngoại HNX



Mã CK	Giá trị mua ròng (tr. VND)	Mã CK	Giá trị Bán ròng (tr. VND)
<b>VGC</b>	5,006	<b>SHS</b>	3,584
<b>TIG</b>	652	<b>PVS</b>	1,449
<b>TNG</b>	340	<b>PVC</b>	235
<b>HMH</b>	117	<b>NTP</b>	205
<b>AMV</b>	103	<b>INN</b>	155

TOP 5 Cổ phiếu khối ngoại Mua/Bán trên sàn HNX

Diễn biến Mua/Bán ròng Khối ngoại  
UPCOM



Mã CK	Giá trị mua ròng (tr. VND)	Mã CK	Giá trị Bán ròng (tr. VND)
<b>GEG</b>	4,650	<b>MSR</b>	428
<b>VTP</b>	3,631	<b>VGI</b>	227
<b>VEA</b>	2,839	<b>SDI</b>	203
<b>BSR</b>	2,012	<b>BTD</b>	142
<b>QNS</b>	954	<b>ACV</b>	74

TOP 5 Cổ phiếu khối ngoại Mua/Bán trên sàn UPCoM

Nguồn: FiinPro – YSVN

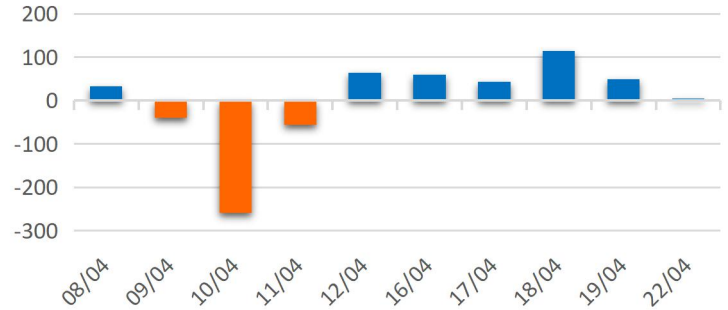


We Create **Fortune**

## THỐNG KÊ GIAO DỊCH TỰ DOANH

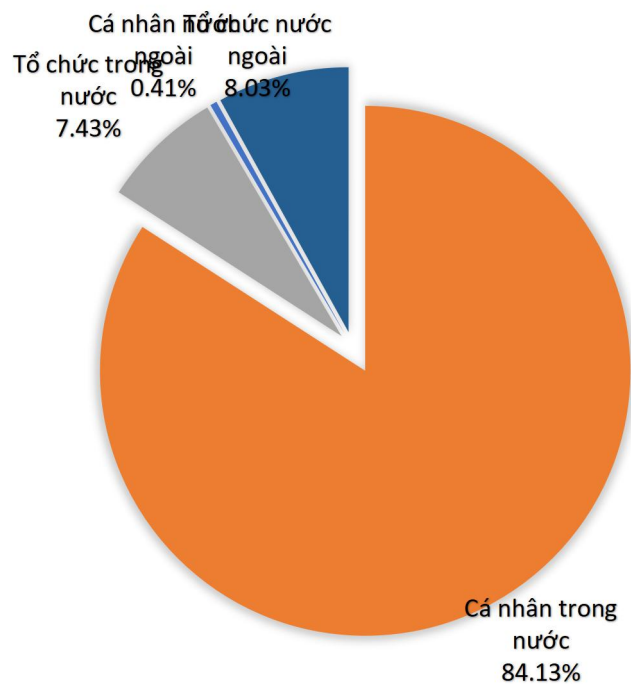
Mã CK	Giá trị mua ròng (tr. VND)	Mã CK	Giá trị Bán ròng (tr. VND)
<b>MBB</b>	18,090	<b>HPG</b>	33,797
<b>VIC</b>	8,696	<b>SSI</b>	18,674
<b>GEX</b>	8,028	<b>VIC</b>	9,438
<b>VNM</b>	6,718	<b>MSN</b>	7,443
<b>VHM</b>	6,075	<b>VHM</b>	7,011

Giá trị giao dịch tự doanh mua/bán ròng (tỷ đồng)



Top 5 các mã đạt GDTD lớn nhất

## CƠ CẤU THỊ TRƯỜNG CHỨNG KHOÁN VIỆT NAM

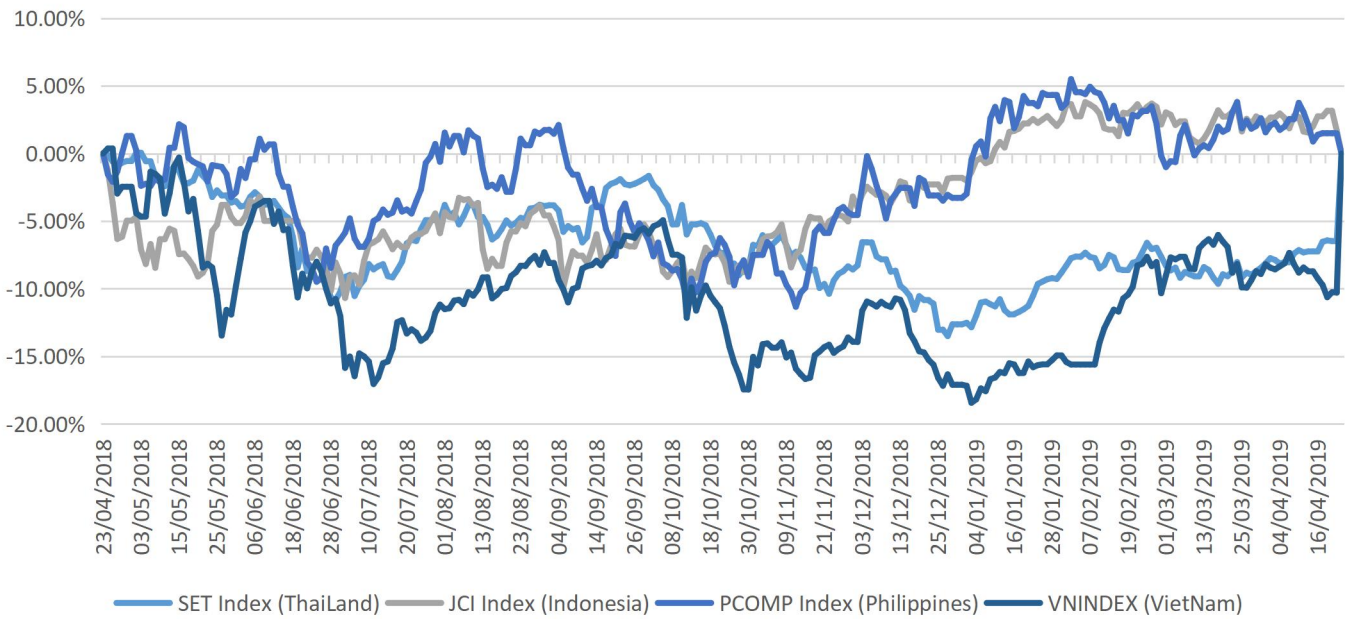


Nguồn: FiinPro – YSVN



We Create Fortune

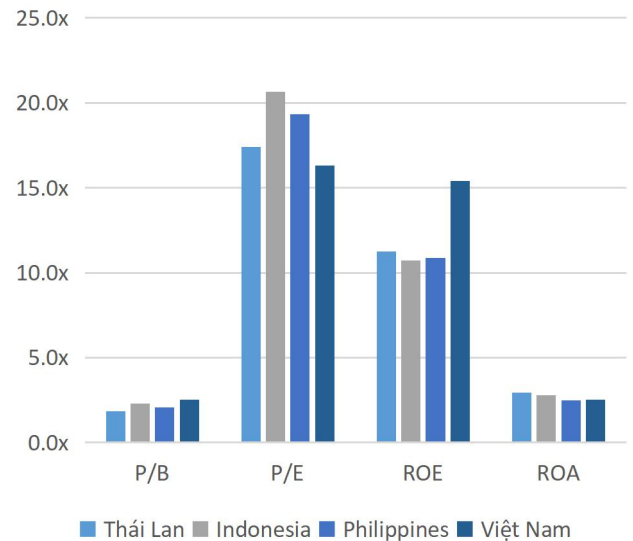
### Diễn biến các thị trường trong khu vực



Dữ liệu thị trường các quốc gia trong khu vực

		Thái Lan	Indonesia	Philippines	Việt Nam
P/B		1.9x	2.3x	2.1x	2.5x
P/E		17.4x	20.7x	19.3x	16.3x
ROE	%	11.25	10.72	10.86	15.39
ROA	%	2.94	2.77	2.48	2.51
Vốn hóa	Tỷ USD	536.26	527.58	190.10	136.28
GTGD	Triệu USD	1.02	0.78	0.08	0.08
LS cổ tức	%	3.08	2.12	1.54	1.82

rg & YSVN





We Create **Fortune**

## CÔNG TY CỔ PHẦN CHỨNG KHOÁN YUANTA VIỆT NAM

### Phòng phân tích khối khách hàng cá nhân

**Nguyễn Thế Minh**

**Giám đốc Nghiên cứu Phân tích**

+84 28 3622 6868 ext 3826

minh.nguyen@yuanta.com.vn

**Quách Đức Khánh**

**Chuyên viên phân tích cao cấp**

+84 28 3622 6868 ext 3833

khanh.quach@yuanta.com.vn

**Nguyễn Trịnh Ngọc Hồng**

**Chuyên viên phân tích**

+84 28 3622 6868 ext 3832

hong.nguyen@yuanta.com.vn

**Phạm Tấn Phát**

**Chuyên viên phân tích cao cấp**

+84 28 3622 6868 ext 3830

phat.pham@yuanta.com.vn

### Phòng Môi giới khách hàng cá nhân

**Nguyễn Thanh Tùng**

**Giám đốc Môi giới Hội Sở**

+84 28 3622 6868 ext 3609

tung.nguyen@yuanta.com.vn

**Chung Kim Hoa**

**Giám đốc Khối khách hàng người Hoa**

+84 28 3622 6868 ext 3828

hoa.chung@yuanta.com.vn

**Phù Vĩnh Quế**

**Giám đốc chi nhánh Chợ Lớn**

+84 28 3622 6868

que.phu@yuanta.com.vn

**Nguyễn Việt Quang**

**Giám đốc chi nhánh Hà Nội**

+84 28 3622 6868 ext 3404

quang.nguyen@yuanta.com.vn

**Võ Thị Thu Thủy**

**Giám đốc chi nhánh Bình Dương**

+84 28 3622 6868 ext 3505

thuy.vo@yuanta.com.vn

**Bùi Quốc Phong**

**Giám đốc chi nhánh Đồng Nai**

+84 28 3622 6868

phong.bui@yuanta.com.vn

**Nguyễn Đức Hoàn**

**Giám đốc trung tâm kinh doanh**

**Nam Hà Nội**

+84 28 3622 6868 ext 3409

hoan.nguyen@yuanta.com.vn



We Create **Fortune**

## Appendix A: Important Disclosures

### Analyst Certification

Each research analyst primarily responsible for the content of this research report, in whole or in part, certifies that with respect to each security or issuer that the analyst covered in this report: (1) all of the views expressed accurately reflect his or her personal views about those securities or issuers; and (2) no part of his or her compensation was, is, or will be, directly or indirectly, related to the specific recommendations or views expressed by that research analyst in the research report.

### Ratings Definitions

**BUY:** We have a positive outlook on the stock based on our expected absolute or relative return over the investment period. Our thesis is based on our analysis of the company's outlook, financial performance, catalysts, valuation and risk profile. We recommend investors add to their position.

**HOLD-Outperform:** In our view, the stock's fundamentals are relatively more attractive than peers at the current price. Our thesis is based on our analysis of the company's outlook, financial performance, catalysts, valuation and risk profile.

**HOLD-Underperform:** In our view, the stock's fundamentals are relatively less attractive than peers at the current price. Our thesis is based on our analysis of the company's outlook, financial performance, catalysts, valuation and risk profile.

**SELL:** We have a negative outlook on the stock based on our expected absolute or relative return over the investment period. Our thesis is based on our analysis of the company's outlook, financial performance, catalysts, valuation and risk profile. We recommend investors reduce their position.

**Under Review:** We actively follow the company, although our estimates, rating and target price are under review.

**Restricted:** The rating and target price have been suspended temporarily to comply with applicable regulations and/or Yuanta policies.

Note: Yuanta research coverage with a Target Price is based on an investment period of 12 months. Greater China Discovery Series coverage does not have a formal 12 month Target Price and the recommendation is based on an investment period specified by the analyst in the report.

### Global Disclaimer

© 2018 Yuanta. All rights reserved. The information in this report has been compiled from sources we believe to be reliable, but we do not hold ourselves responsible for its completeness or accuracy. It is not an offer to sell or solicitation of an offer to buy any securities. All opinions and estimates included in this report constitute our judgment as of this date and are subject to change without notice.

This report provides general information only. Neither the information nor any opinion expressed herein constitutes an offer or invitation to make an offer to buy or sell securities or other investments. This material is prepared for general circulation to clients and is not intended to provide tailored investment advice and does not take into account the individual financial situation and objectives of any specific person who may receive this report. Investors should seek financial advice regarding the appropriateness of investing in any securities, investments or investment strategies discussed or recommended in this report. The information contained in this report has been compiled from sources believed to be reliable but no representation or warranty, express or implied, is made as to its accuracy, completeness or correctness. This report is not (and should not be construed as) a solicitation to act as securities broker or dealer in any jurisdiction by any person or company that is not legally permitted to carry on such business in that jurisdiction.

Yuanta research is distributed in the United States only to Major U.S. Institutional Investors (as defined in Rule 15a-6 under the Securities Exchange Act of 1934, as amended and SEC staff interpretations thereof). All transactions by a US person in the securities mentioned in this report must be effected through a registered broker-dealer under Section 15 of the Securities Exchange Act of 1934, as amended. Yuanta research is distributed in Taiwan by Yuanta Securities Investment Consulting. Yuanta research is distributed in Hong Kong by Yuanta Securities (Hong Kong) Co. Limited, which is licensed in Hong Kong by the Securities and Futures Commission for regulated activities, including Type 4 regulated activity (advising on securities). In Hong Kong, this research report may not be redistributed, retransmitted or disclosed, in whole or in part or any form or manner, without the express written