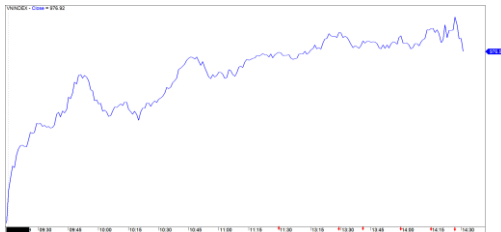


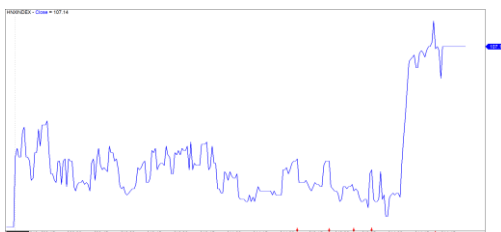
Diễn biến thị trường trong phiên			
Rating	VNI	HNI	UPCOM
<b>Điểm</b>	976.92	107.14	56.06
% ngày	0.92%	0.62%	0.67%
% tuần	-0.94%	-0.77%	-1.50%
% tháng	-2.09%	-1.67%	-2.71%
% năm	-10.10%	-15.74%	-2.57%
<b>GTGD (Tỷ VND)</b>			
Trong ngày	2,735	349	395
TB 1 tuần	3,443	393	250
TB 1 tháng	3,661	447	271
<b>Khối ngoại (Tỷ VND)</b>			
Mua	492.72	12.07	174.27
Bán	306.81	11.87	36.06
Giá trị ròng	185.91	0.20	138.21
<b>Độ rộng TT</b>			
Mã Tăng	192	76	162
Mã Giảm	90	73	104
Không Đổi	102	231	591
<b>Chỉ số chính</b>			
P/E	16.35	10.09	16.03
Vốn hóa TT	3,177	203	916
(ngàn tỷ)			
LS Cổ tức	2.79%	4.55%	4.67%

Nguồn: Bloomberg – YSVN

### VNINDEX



### HNIINDEX



## DIỄN BIẾN THỊ TRƯỜNG

Diễn biến tại thị trường châu Á ghi nhận HangSheng giảm 0.53%, Nikkei 225 giảm 0.35%, KOSPI giảm 0.88% trong khi Shanghai Composite đảo chiều tăng nhẹ.

Thị trường Việt Nam tiếp tục nối dài đà tăng phiên liền trước với mức tăng ấn tượng. Cụ thể, VN-Index đóng cửa tại 976.92 điểm tăng 0.92%, HNX-Index tăng 0.8% dừng tại 107.14 điểm, Upcom-Index tăng 0.67% chốt tại 56.06 điểm. Thanh khoản toàn thị trường đạt hơn 3,000 tỷ đồng khớp lệnh. Độ rộng thị trường tiếp tục cải thiện với 180 mã tăng so với 83 mã giảm tương ứng tỷ lệ 2 mã tăng so với 1 mã giảm thống kê trên HSX.

Giao dịch nổi bật trong phiên là HPG khi tăng 4.5%, CTG tiếp tục duy trì đà tăng 2.6%, nhóm Ngân hàng có sự đồng thuận khi hầu hết các mã giảm giá trong phiên liền trước như TCB, VCB, MBB, VPB có phiên tăng điểm nổi bật là TCB. Nhóm bluechip tăng mạnh đã giúp chỉ số VN30-Index tăng 1.18%. Ngoài Ngân hàng, nhóm Bất động sản cũng có mức tăng khá tốt tiêu biểu như VIC, VHM, VRE, NLG, NTL, ITA, IJC...

Khối ngoại mua ròng 324 tỷ đồng tập trung chủ yếu ở HSX và Upcom. HPG, MSN, GAS, VRE, PLX là những mã được mua ròng nhiều nhất trên HSX. Trên Upcom họ mua ròng mạnh HFT. Ở chiều ngược lại, HBC, E1VFN30, SHS là những bị bán ròng nhiều nhất.

## QUAN ĐIỂM THỊ TRƯỜNG NGẮN HẠN

Chúng tôi cho rằng chỉ số VN-Index có thể sẽ kiểm định lại mức kháng cự gần nhất 982.87 điểm, đây cũng là mức kháng cự của hệ thống xu hướng. Đồng thời, thị trường vẫn có dấu hiệu bước vào giai đoạn tích lũy và phân hóa giữa các nhóm cổ phiếu. Điểm tích cực chúng tôi nhận thấy là dòng tiền có sự dịch chuyển vào lại nhóm cổ phiếu Largecaps như dầu khí và ngân hàng, song song là nhóm cổ phiếu Midcaps và Smallcaps cũng hồi phục mạnh. Tuy nhiên, chúng tôi đánh giá trạng thái xu hướng vẫn còn yếu (nghĩa là chưa rõ ràng) và thị trường vẫn đang trong giai đoạn hồi phục kỹ thuật. Ngoài ra, tỷ trọng cổ phiếu tăng nhẹ cho thấy cơ hội giải ngân mới cũng xuất hiện, nhưng khá ít.

Chúng tôi vẫn duy trì đánh giá mức GIẢM xu hướng ngắn hạn trên các chỉ số chính với mức kháng cự ở mức 982.87 điểm của chỉ số VN-Index và 107.77 điểm của chỉ số HNX-Index. Do đó, chúng tôi khuyến nghị các nhà đầu tư ngắn hạn có thể tiếp tục đứng ngoài thị trường. Vị thế mua mới có thể chỉ nên dành tỷ trọng thấp để thăm dò xu hướng thị trường.

**Tỷ trọng khuyến nghị ngắn hạn:** 31% cổ phiếu/69% tiền.

(Bảng đánh giá xu hướng của các cổ phiếu theo dõi được cập nhật ở trang sau).



We Create **Fortune**

## BIỂU ĐỒ PHÂN TÍCH KỸ THUẬT



Diễn biến thị trường của chỉ số VN-Index



Diễn biến thị trường của chỉ số HNX-Index

Chỉ số	Xu hướng ngắn hạn	Xu hướng trung hạn	Mức kháng cự 1	Mức kháng cự 2	Mức hỗ trợ 1	Mức hỗ trợ 2
Chỉ số VN-Index	<b>GIẢM</b>	<b>TĂNG</b>	1,000	1,025	960	953
Chỉ số HNX-Index	<b>GIẢM</b>	<b>GIẢM</b>	108	110	105	101
Chỉ số VN30	<b>GIẢM</b>	<b>TĂNG</b>	946	995	900	860
Chỉ số VNMidcaps	<b>GIẢM</b>	<b>TĂNG</b>	1,020	1,079	995	932
Chỉ số VNSmallcaps	<b>GIẢM</b>	<b>TĂNG</b>	815	835	786	769



We Create Fortune

**BẢNG THEO DÕI XU HƯỚNG CÁC CỔ PHIẾU**

CP	Giá	Xu hướng ngắn hạn	Xu hướng trung hạn	Giá mua ngắn hạn	Mức cắt lỗ ngắn hạn	%LN ngắn hạn tạm tính	Tín hiệu ngắn hạn	Giá mua trung hạn	Mức cắt lỗ trung hạn	%LN trung hạn tạm tính	Tín hiệu trung hạn
AAA	18,100	GIẢM	TĂNG		18,824			16,850	16,230	7.42%	
ACB	30,100	GIẢM	GIẢM		30,341				33,291		
ACV	82,500	GIẢM	TĂNG		84,707			90,000	79,578	-8.33%	
ANV	26,200	TĂNG	GIẢM	26,700	25,526	-1.87%			28,339		
ASM	7,550	GIẢM	GIẢM		7,901				8,747		
BFC	22,400	GIẢM	TĂNG		24,152			25,000	21,286	-10.40%	
BID	34,600	GIẢM	TĂNG		35,967			33,400	31,227	3.59%	
BMP	47,000	GIẢM	GIẢM		49,068				54,542		
BSR	13,900	TĂNG	GIẢM	13,900	13,449	0.00%	MUA		14,995		
BVH	90,900	GIẢM	TĂNG		93,861			86,000	88,082	5.70%	
BWE	25,900	GIẢM	TĂNG		26,096			20,000	24,073	29.50%	
CEO	12,000	GIẢM	GIẢM		12,147				13,778		
CII	23,600	GIẢM	GIẢM		24,676				25,832		
CMX	24,000	GIẢM	TĂNG		27,045			5,910	19,041	306.09%	
CSM	14,700	GIẢM	TĂNG		15,405			14,390	14,225	2.15%	
CTD	121,000	GIẢM	GIẢM		126,586				148,775		
CTG	21,400	GIẢM	TĂNG		21,683			22,700	19,639	-5.73%	
CTI	24,800	GIẢM	TĂNG		25,545			26,850	23,186	-7.64%	
CTR	25,500	GIẢM	N/A		26,601				3,703		
CVT	23,000	GIẢM	TĂNG		23,256			22,550	21,958	2.00%	
DCM	8,780	GIẢM	GIẢM		8,941				9,866		
DGC	37,200	GIẢM	GIẢM		37,573				44,448		
DGW	22,700	GIẢM	GIẢM		23,006				24,745		
DHA	35,700	TĂNG	TĂNG	32,250	34,502	10.70%		29,100	30,290	22.68%	
DHC	39,450	TĂNG	TĂNG	32,700	37,545	20.64%		35,200	31,901	12.07%	
DHG	112,700	GIẢM	TĂNG		115,056			93,000	109,338	21.18%	
DIG	15,100	GIẢM	TĂNG		15,388			16,250	14,410	-7.08%	
DPG	60,500	GIẢM	TĂNG		60,948			60,500	51,080	0.00%	
DPM	18,000	GIẢM	GIẢM		18,065				20,933		
DPR	37,800	GIẢM	GIẢM		38,947				41,574		
DQC	20,950	GIẢM	GIẢM		21,888				28,198		
DRC	21,150	GIẢM	TĂNG		21,673			24,400	20,884	-13.32%	BÁN
DXG	21,500	GIẢM	GIẢM		22,716				25,424		
EIB	17,200	TĂNG	TĂNG	17,800	16,743	-3.37%		14,700	16,280	17.01%	



We Create Fortune

FCN	14,950	GIẢM	TĂNG		15,730			16,050	13,649	-6.85%	
FMC	28,000	GIẢM	GIẢM		30,084				30,886		
FPT	48,550	TĂNG	TĂNG	46,000	47,169	5.54%		46,000	44,048	5.54%	
GAS	112,200	TĂNG	TĂNG	103,800	105,937	8.09%		101,000	94,493	11.09%	
GEX	22,300	GIẢM	TĂNG		22,865			24,700	21,615	-9.72%	
GIL	35,500	GIẢM	TĂNG		37,704			39,000	35,350	-8.97%	
GMD	25,700	GIẢM	GIẢM		26,332				29,123		
GTN	16,850	TĂNG	TĂNG	17,850	16,025	-5.60%		15,000	16,369	12.33%	
HAG	5,390	GIẢM	TĂNG		5,571			5,650	5,152	-4.60%	
HAX	15,350	GIẢM	GIẢM		15,998				16,379		
HBC	17,300	GIẢM	TĂNG		18,415			20,250	17,300	-14.57%	
HCM	25,900	GIẢM	TĂNG		26,047			28,000	25,486	-7.50%	
HDB	28,350	GIẢM	GIẢM		29,042				31,710		
HDC	15,400	GIẢM	TĂNG		16,481			16,000	15,194	-3.75%	
HDG	38,500	GIẢM	TĂNG		40,736			37,400	38,204	2.94%	
HNG	15,400	GIẢM	GIẢM		15,673				16,554		
HPG	33,350	TĂNG	TĂNG	33,350	32,392	0.00%	MUA	33,900	29,668	-1.62%	
HSG	7,990	TĂNG	TĂNG	7,700	7,181	3.77%		9,300	7,576	-14.09%	
HT1	15,900	TĂNG	TĂNG	16,150	15,302	-1.55%		14,800	14,082	7.43%	
HUT	3,500	GIẢM	GIẢM		3,877				4,302		
HVN	40,500	TĂNG	TĂNG	41,200	38,729	-1.70%		39,000	36,722	3.85%	
KBC	14,650	GIẢM	TĂNG		14,883			13,450	13,730	8.92%	
KDH	31,050	GIẢM	TĂNG		32,334			33,000	29,526	-5.91%	
KSB	25,000	GIẢM	GIẢM		25,898			28,900	25,850	-10.55%	BÁN
LCG	10,800	GIẢM	TĂNG		11,420			9,200	10,309	17.39%	
LDG	12,100	GIẢM	GIẢM		12,913				15,234		
LHG	19,400	GIẢM	TĂNG		20,583			22,250	19,187	-12.81%	
LPB	8,800	GIẢM	GIẢM		9,065				9,825		
LSS	6,090	GIẢM	GIẢM		6,232				6,858		
MBB	21,500	GIẢM	TĂNG		22,000			21,850	20,091	-1.60%	
MPC	43,400	GIẢM	TĂNG		45,925			47,500	39,990	-8.63%	
MSN	88,000	TĂNG	TĂNG	88,000	84,749	0.00%		89,000	80,017	-1.12%	
MSR	19,400	GIẢM	TĂNG		21,413			21,100	18,463	-8.06%	
MWG	83,000	GIẢM	GIẢM		83,580				90,535		
NDN	12,800	GIẢM	TĂNG		13,331			13,700	11,480	-6.57%	
NKG	6,770	GIẢM	GIẢM		7,195				7,821		
NLG	29,750	TĂNG	TĂNG	27,650	27,678	7.59%		28,700	25,676	3.66%	
NT2	26,750	GIẢM	GIẢM		27,732			25,900	26,915	3.92%	BÁN
NTL	23,000	TĂNG	TĂNG	19,500	20,251	17.95%		10,450	17,220	120.10%	

We Create Fortune

NVL	58,400	TĂNG	GIẢM	58,100	55,717	0.52%			62,957		
OIL	13,200	GIẢM	GIẢM		13,579				15,525		
PAC	37,600	TĂNG	GIẢM	38,000	37,250	-1.05%			40,367		
PC1	23,700	GIẢM	GIẢM		24,255				25,195		
PDR	23,300	GIẢM	GIẢM		23,579			29,000	26,572	-8.37%	
PHR	50,700	GIẢM	TĂNG		51,798			24,000	46,883	111.25%	
PLX	61,800	TĂNG	TĂNG	61,400	59,794	0.65%		62,400	54,992	-0.96%	
PNJ	100,000	GIẢM	TĂNG		100,875			104,000	92,070	-3.85%	
POW	14,500	GIẢM	GIẢM		14,936			16,550	14,933	-9.77%	BÁN
PPC	27,000	TĂNG	TĂNG	27,200	24,778	-0.74%		19,700	22,407	37.06%	
PTB	63,600	TĂNG	TĂNG	66,100	63,172	-3.78%		64,000	59,182	-0.62%	
PVB	19,000	GIẢM	TĂNG		20,217			20,100	16,786	-5.47%	
PVD	19,000	GIẢM	TĂNG		20,201			18,500	16,444	2.70%	
PVI	41,800	TĂNG	TĂNG	32,900	39,855	27.05%		33,000	35,728	26.67%	
PVS	23,300	TĂNG	TĂNG	22,000	21,621	5.91%		21,100	19,755	10.43%	
PXS	5,000	GIẢM	TĂNG		5,577			4,850	4,262	3.09%	
QNS	42,000	GIẢM	TĂNG		42,349			41,500	3,543	1.20%	
REE	31,350	GIẢM	TĂNG		32,006			33,325	31,114	-5.93%	
SAB	240,000	GIẢM	TĂNG		251,155			245,000	227,704	-2.04%	
SAM	7,490	TĂNG	TĂNG	7,090	7,418	5.64%		7,400	7,052	1.22%	
SCR	7,300	GIẢM	GIẢM		7,420				8,068		
SHI	8,380	TĂNG	TĂNG	8,370	8,065	0.12%		6,990	7,261	19.89%	
SJS	18,800	GIẢM	GIẢM		20,419			18,100	20,133	11.23%	BÁN
SKG	13,800	GIẢM	GIẢM		14,288				16,328		
SSI	25,700	GIẢM	GIẢM		26,190			29,500	26,024	-11.78%	BÁN
STB	12,050	GIẢM	TĂNG		12,093			13,000	11,486	-7.31%	
TCB	24,350	GIẢM	GIẢM		24,489				N/A		
TCM	29,000	GIẢM	TĂNG		30,066			28,000	28,136	3.57%	
TDH	11,700	TĂNG	TĂNG	11,700	10,928	0.00%		11,650	10,730	0.43%	
TLH	5,480	TĂNG	GIẢM	5,000	5,358	9.60%			5,686		
TNG	21,100	GIẢM	TĂNG		22,541			12,000	19,317	75.83%	
VCB	68,500	GIẢM	TĂNG		69,434			62,000	62,992	10.48%	
VCG	26,600	GIẢM	TĂNG		28,011			19,200	23,906	38.54%	
VCS	64,900	GIẢM	GIẢM		67,066				74,562		
VGC	19,100	GIẢM	TĂNG		19,616			19,100	18,932	0.00%	BÁN
VGT	11,700	GIẢM	GIẢM		12,089				13,091		
VHC	92,100	TĂNG	GIẢM	92,600	91,283	-0.54%			101,528		
VHM	89,700	GIẢM	TĂNG		93,689			80,000	82,630	12.13%	
VIB	18,900	GIẢM	TĂNG		19,389			19,700	17,351	-4.06%	



We Create Fortune

VIC	113,800	TĂNG	TĂNG	113,000	106,400	0.71%		112,000	108,251	1.61%	
VIP	6,290	GIẢM	TĂNG		6,509			6,563	6,276	-4.16%	BÁN
VJC	114,500	TĂNG	GIẢM	114,400	110,246	0.09%			122,489		
VND	15,900	GIẢM	GIẢM		16,380				18,694		
VNG	21,400	GIẢM	GIẢM		22,124				24,150		
VNM	129,500	GIẢM	GIẢM		132,375			140,200	132,859	-5.24%	
VPB	19,300	GIẢM	GIẢM		19,972				22,360		
VPI	41,750	TĂNG	GIẢM	41,500	40,611	0.60%			43,124		
VRC	16,750	GIẢM	GIẢM		17,303				19,095		
VRE	35,400	GIẢM	TĂNG		35,836			35,000	31,679	1.14%	
VSC	38,500	GIẢM	GIẢM		40,117				45,128		



We Create Fortune

Sàn GDCK TPHCM (HSX)

	Điểm	Chg%
VNI	976.92	0.92%
VN30	888.65	1.18%
VN Mid	978.04	0.66%
VN Small	827.29	0.68%

Sàn GDCK Hà Nội (HSX)

	Điểm	Chg%
HNI	107.14	0.62%
HN30	195	0.51%
VNX AllSh	865.29	1.08%

Sàn GDCK UPCoM (UPCoM)

	Điểm	Chg%
UPCoM	56.06	0.67%

GDKN	GTGD (tỷ VND)	
Mua	492.72	
Bán	306.81	
GT rỗng	185.91	

GDKN	GTGD (tỷ VND)	
Mua	12.07	
Bán	11.87	
GT rỗng	0.20	

GDKN	GTGD (tỷ VND)	
Mua	174.27	
Bán	36.06	
GT rỗng	138.21	

Mã tăng lớn nhất*	Giá trị thay đổi (VND)	Chg%
HVH	1650	6.85%
NTL	1450	6.73%
HCM	1600	6.58%
NLG	1300	4.57%
HPG	1450	4.55%

Mã tăng lớn nhất*	Giá trị thay đổi (VND)	Chg%
NDN	500	4.07%
AMV	800	2.65%
CEO	300	2.56%
BCC	200	2.47%
TVC	300	2.36%

Mã tăng lớn nhất*	Giá trị thay đổi (VND)	Chg%
BSR	900	6.92%
VGI	600	2.78%
VGT	300	2.63%
VEA	1200	2.54%
OIL	300	2.33%

Mã giảm lớn nhất*	Giá trị thay đổi (VND)	Chg%
HVG	-480	-6.95%
TNI	-600	-5.17%
TCD	-550	-3.78%
TPB	-250	-1.15%
EIB	-200	-1.15%

Mã giảm lớn nhất*	Giá trị thay đổi (VND)	Chg%
NVB	-200	-2.20%
SHS	-100	-0.87%
VCG	-200	-0.75%
TAR	-100	-0.33%
DGC	-100	-0.27%

Mã giảm lớn nhất*	Giá trị thay đổi (VND)	Chg%
KHW	-3500	-12.96%
NHH	-3800	-10.33%
MSR	-1000	-4.90%
MCH	-2900	-2.90%
GEG	-600	-2.52%

\*GTVH > 500 tỷ đồng, GTDG > 1.5 tỷ đồng

GTVH cao nhất	Tỷ đồng	
VIC	363,206	
VHM	300,451	
VCB	254,058	
VNM	225,512	
GAS	214,745	

GTVH cao nhất	Tỷ đồng	
ACB	37,540	
VCG	11,750	
PVS	11,137	
VCS	10,176	
PVI	9,660	

GTVH cao nhất	Tỷ đồng	
ACV	179,836	
VEA	64,286	
MCH	60,159	
VGI	49,386	
GVR	44,160	

KLGD nhiều nhất	Giá trị	TB 30 ngày
ROS	9,364,080	7,959,694
HPG	6,851,340	3,108,043
FLC	5,999,410	5,100,244
HAG	4,282,330	3,578,471
AAA	4,053,550	4,937,913

KLGD nhiều nhất	Giá trị	TB 30 ngày
SHB	7,729,618	2,851,555
PVS	3,005,017	3,988,568
TIG	2,668,275	627,254
ART	1,972,094	1,977,484
PCG	1,901,800	100

KLGD nhiều nhất	Giá trị	TB 30 ngày
HFT	9,005,000	2,086
BSR	6,380,291	1,656,250
NHH	1,086,792	124,705
KHW	906,395	57,152
QNS	426,270	176,463

Nguồn: Bloomberg & YSVN

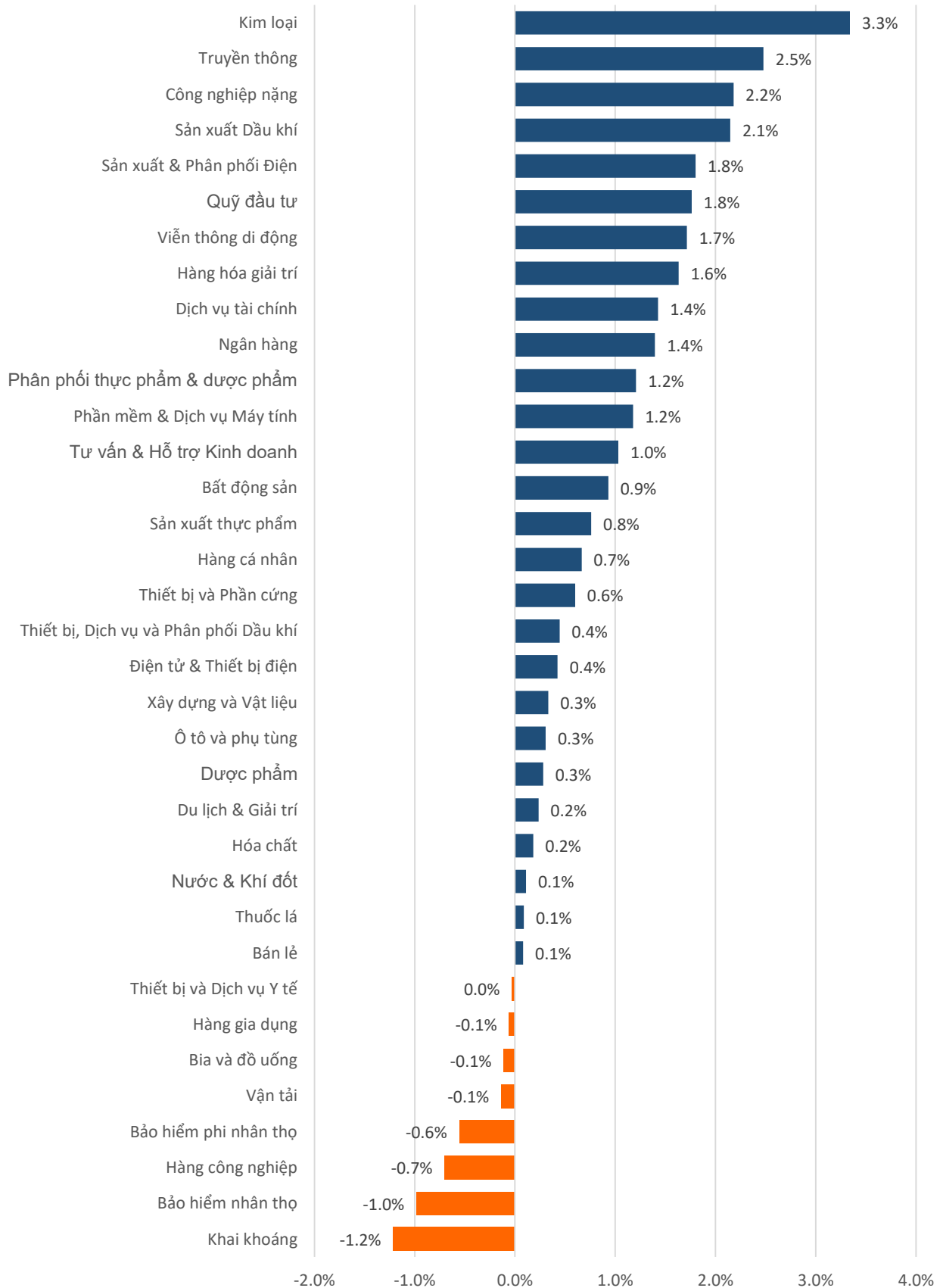
Nguồn: Bloomberg & YSVN

Nguồn: Bloomberg & YSVN



We Create **Fortune**

## DIỄN BIẾN GIAO DỊCH CÁC NHÓM NGÀNH



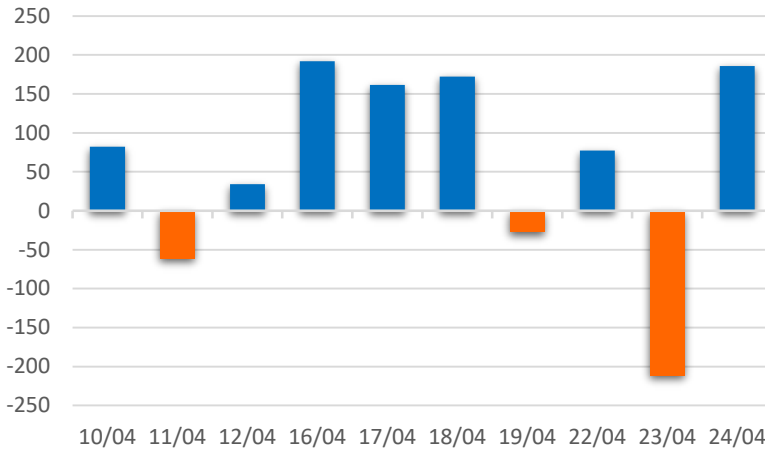
Nguồn: FiinPro – YSVN



We Create **Fortune**

## THỐNG KÊ GIAO DỊCH KHỐI NGOẠI

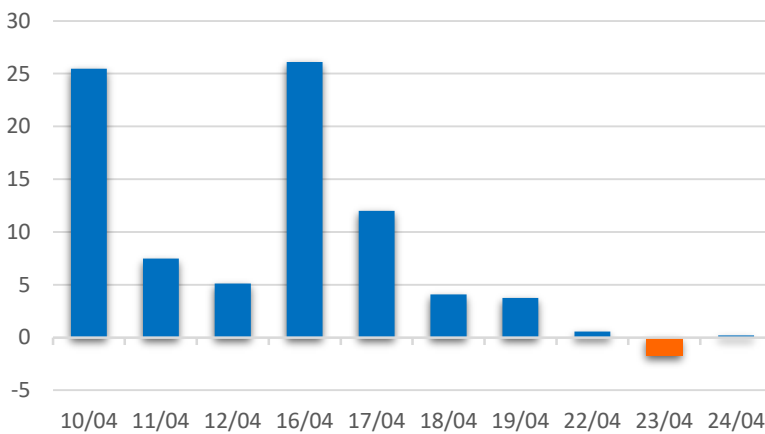
Diễn biến Mua/Bán ròng Khối ngoại HSX



Mã CK	Giá trị mua ròng (tr. VND)	Mã CK	Giá trị Bán ròng (tr. VND)
HPG	70,105	HBC	31,300
MSN	33,179	E1VFN30	19,849
GAS	22,742	PPC	3,833
VRE	19,739	SSI	2,944
PLX	16,238	VNM	2,880

TOP 5 Cổ phiếu khối ngoại Mua/Bán trên sàn HSX

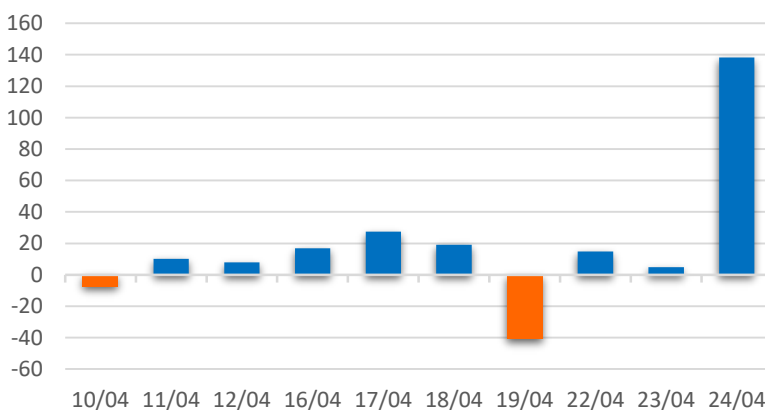
Diễn biến Mua/Bán ròng Khối ngoại HNX



Mã CK	Giá trị mua ròng (tr. VND)	Mã CK	Giá trị Bán ròng (tr. VND)
PVS	5,626	SHS	5,685
VCS	357	INN	459
DGC	354	BVS	195
TV2	295	ART	158
AMV	271	PVC	118

TOP 5 Cổ phiếu khối ngoại Mua/Bán trên sàn HNX

Diễn biến Mua/Bán ròng Khối ngoại  
UPCOM



Mã CK	Giá trị mua ròng (tr. VND)	Mã CK	Giá trị Bán ròng (tr. VND)
HFT	119,983	OIL	854
BSR	10,568	VEA	677
VTP	7,029	IDC	189
SPC	900	MCH	184
FOC	788	CMT	44

TOP 5 Cổ phiếu khối ngoại Mua/Bán trên sàn UPCoM

Nguồn: FiinPro – YSVN

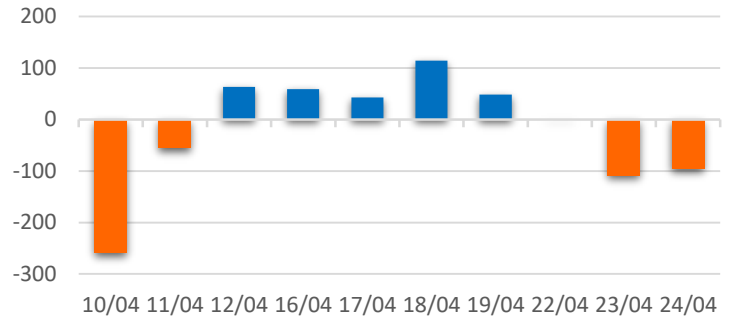


We Create **Fortune**

## THỐNG KÊ GIAO DỊCH TỰ DOANH

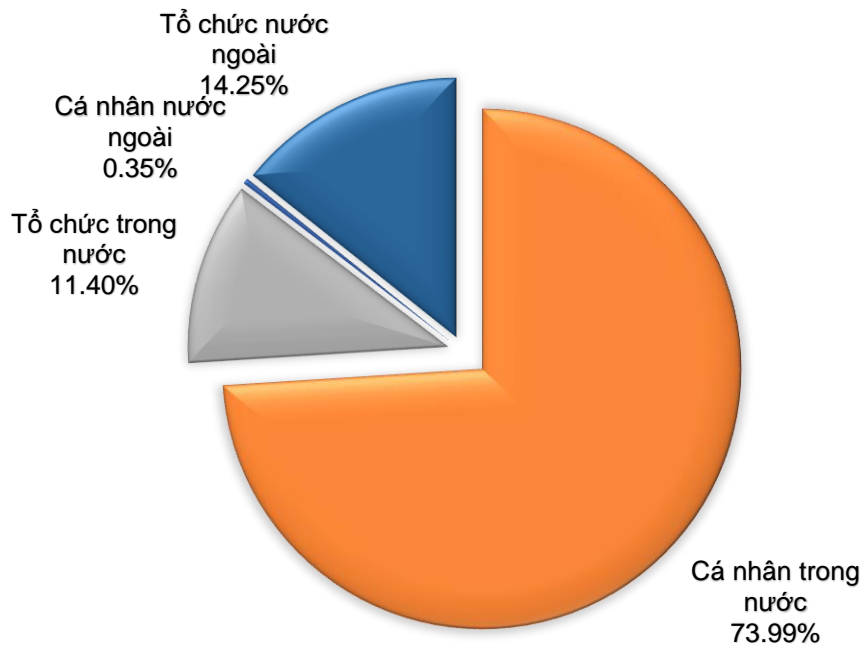
Mã CK	Giá trị mua ròng (tr. VND)	Mã CK	Giá trị Bán ròng (tr. VND)
E1VFN30	22,974	HPG	39,782
MWG	3,768	THI	29,944
DRC	2,751	TCB	9,718
MBB	2,573	MSN	8,544
VIC	1,379	VHM	7,881

Giá trị giao dịch tự doanh mua/bán ròng (tỷ đồng)



Top 5 các mã đạt GDTD lớn nhất

## CƠ CẤU THỊ TRƯỜNG CHỨNG KHOÁN VIỆT NAM

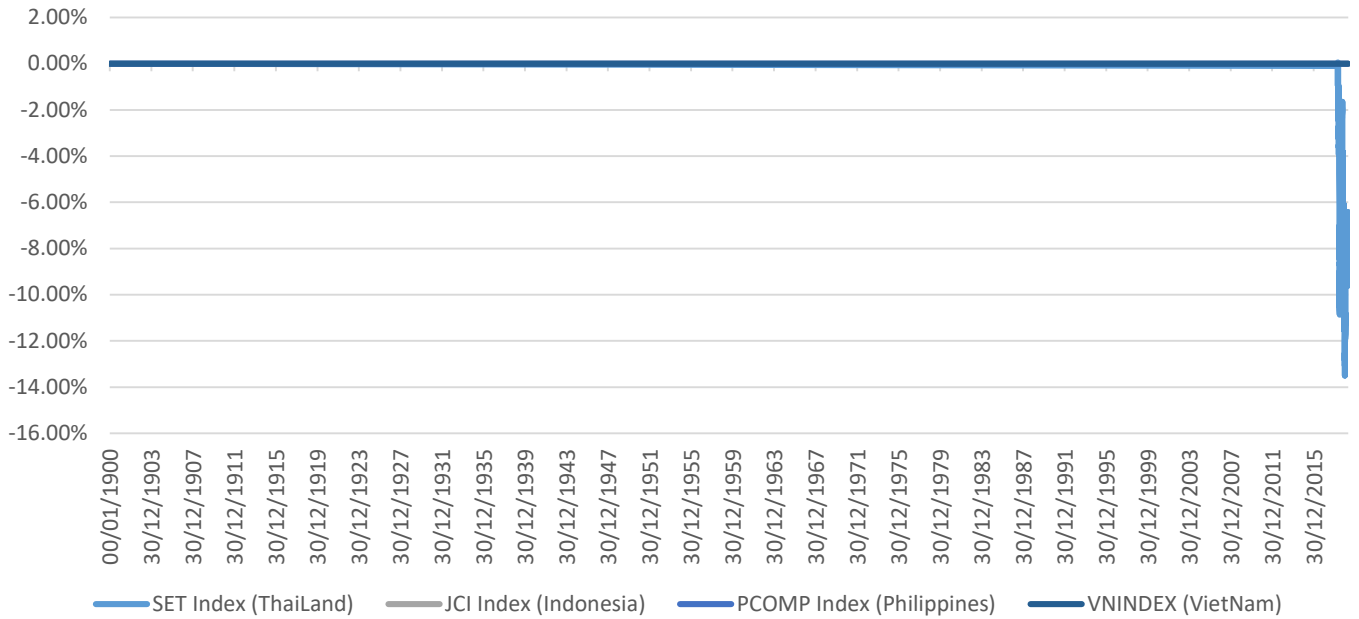


Nguồn: FiinPro – YSVN



We Create Fortune

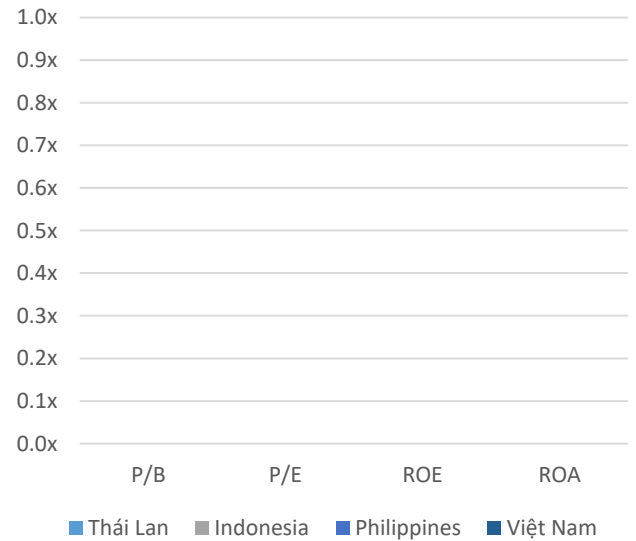
### Diễn biến các thị trường trong khu vực



Dữ liệu thị trường các quốc gia trong khu vực

		Thái Lan	Indonesia	Philippines	Việt Nam
P/B		1.9x	2.3x	2.1x	2.5x
P/E		17.4x	20.8x	19.3x	16.1x
ROE	%	11.24	10.72	10.86	15.45
ROA	%	2.93	2.77	2.48	2.52
Vốn hóa	Tỷ USD	534.89	520.02	190.14	136.21
GTGD	Triệu USD	1.30	0.43	0.08	0.11
LS cổ tức	%	3.09	2.10	1.54	1.82

Nguồn: Bloomberg & YSVN





We Create **Fortune**

## CÔNG TY CỔ PHẦN CHỨNG KHOÁN YUANTA VIỆT NAM

### Phòng phân tích khối khách hàng cá nhân

**Nguyễn Thế Minh**

**Giám đốc Nghiên cứu Phân tích**

+84 28 3622 6868 ext 3826

minh.nguyen@yuanta.com.vn

**Quách Đức Khánh**

**Chuyên viên phân tích cao cấp**

+84 28 3622 6868 ext 3833

khanh.quach@yuanta.com.vn

**Nguyễn Trịnh Ngọc Hồng**

**Chuyên viên phân tích**

+84 28 3622 6868 ext 3832

hong.nguyen@yuanta.com.vn

**Phạm Tấn Phát**

**Chuyên viên phân tích cao cấp**

+84 28 3622 6868 ext 3830

phat.pham@yuanta.com.vn

### Phòng Môi giới khách hàng cá nhân

**Nguyễn Thanh Tùng**

**Giám đốc Môi giới Hội Sở**

+84 28 3622 6868 ext 3609

tung.nguyen@yuanta.com.vn

**Chung Kim Hoa**

**Giám đốc Khối khách hàng người Hoa**

+84 28 3622 6868 ext 3828

hoa.chung@yuanta.com.vn

**Phù Vĩnh Quế**

**Giám đốc chi nhánh Chợ Lớn**

+84 28 3622 6868

que.phu@yuanta.com.vn

**Nguyễn Việt Quang**

**Giám đốc chi nhánh Hà Nội**

+84 28 3622 6868 ext 3404

quang.nguyen@yuanta.com.vn

**Võ Thị Thu Thủy**

**Giám đốc chi nhánh Bình Dương**

+84 28 3622 6868 ext 3505

thuy.vo@yuanta.com.vn

**Bùi Quốc Phong**

**Giám đốc chi nhánh Đồng Nai**

+84 28 3622 6868

phong.bui@yuanta.com.vn

**Nguyễn Đức Hoàn**

**Giám đốc trung tâm kinh doanh**

**Nam Hà Nội**

+84 28 3622 6868 ext 3409

hoan.nguyen@yuanta.com.vn



We Create **Fortune**

## Appendix A: Important Disclosures

### Analyst Certification

Each research analyst primarily responsible for the content of this research report, in whole or in part, certifies that with respect to each security or issuer that the analyst covered in this report: (1) all of the views expressed accurately reflect his or her personal views about those securities or issuers; and (2) no part of his or her compensation was, is, or will be, directly or indirectly, related to the specific recommendations or views expressed by that research analyst in the research report.

### Ratings Definitions

**BUY:** We have a positive outlook on the stock based on our expected absolute or relative return over the investment period. Our thesis is based on our analysis of the company's outlook, financial performance, catalysts, valuation and risk profile. We recommend investors add to their position.

**HOLD-Outperform:** In our view, the stock's fundamentals are relatively more attractive than peers at the current price. Our thesis is based on our analysis of the company's outlook, financial performance, catalysts, valuation and risk profile.

**HOLD-Underperform:** In our view, the stock's fundamentals are relatively less attractive than peers at the current price. Our thesis is based on our analysis of the company's outlook, financial performance, catalysts, valuation and risk profile.

**SELL:** We have a negative outlook on the stock based on our expected absolute or relative return over the investment period. Our thesis is based on our analysis of the company's outlook, financial performance, catalysts, valuation and risk profile. We recommend investors reduce their position.

**Under Review:** We actively follow the company, although our estimates, rating and target price are under review.

**Restricted:** The rating and target price have been suspended temporarily to comply with applicable regulations and/or Yuanta policies.

Note: Yuanta research coverage with a Target Price is based on an investment period of 12 months. Greater China Discovery Series coverage does not have a formal 12 month Target Price and the recommendation is based on an investment period specified by the analyst in the report.

### Global Disclaimer

© 2018 Yuanta. All rights reserved. The information in this report has been compiled from sources we believe to be reliable, but we do not hold ourselves responsible for its completeness or accuracy. It is not an offer to sell or solicitation of an offer to buy any securities. All opinions and estimates included in this report constitute our judgment as of this date and are subject to change without notice.

This report provides general information only. Neither the information nor any opinion expressed herein constitutes an offer or invitation to make an offer to buy or sell securities or other investments. This material is prepared for general circulation to clients and is not intended to provide tailored investment advice and does not take into account the individual financial situation and objectives of any specific person who may receive this report. Investors should seek financial advice regarding the appropriateness of investing in any securities, investments or investment strategies discussed or recommended in this report. The information contained in this report has been compiled from sources believed to be reliable but no representation or warranty, express or implied, is made as to its accuracy, completeness or correctness. This report is not (and should not be construed as) a solicitation to act as securities broker or dealer in any jurisdiction by any person or company that is not legally permitted to carry on such business in that jurisdiction.

Yuanta research is distributed in the United States only to Major U.S. Institutional Investors (as defined in Rule 15a-6 under the Securities Exchange Act of 1934, as amended and SEC staff interpretations thereof). All transactions by a US person in the securities mentioned in this report must be effected through a registered broker-dealer under Section 15 of the Securities Exchange Act of 1934, as amended. Yuanta research is distributed in Taiwan by Yuanta Securities Investment Consulting. Yuanta research is distributed in Hong Kong by Yuanta Securities (Hong Kong) Co. Limited, which is licensed in Hong Kong by the Securities and Futures Commission for regulated activities, including Type 4 regulated activity (advising on securities). In Hong Kong, this research report may not be redistributed, retransmitted or disclosed, in whole or in part or any form or manner, without the express written