

DIỄN BIẾN THỊ TRƯỜNG THẾ GIỚI

TTCK Mỹ tiếp tục duy trì đà tăng và đồ thị giá của chỉ số Dow Jones tiến về vùng đỉnh lịch sử

- Chỉ số Dow Jones tăng nhẹ 0.4% và đồ thị giá có dấu hiệu quay trở lại trạng thái biến động mạnh theo chiều hướng tích cực
- Đồ thị giá của chỉ số Dow Jones đang rơi vào trạng thái quá mua ngắn hạn cho thấy áp lực điều chỉnh có thể sẽ xuất hiện tại vùng đỉnh lịch sử. Xu hướng ngắn hạn vẫn duy trì ở mức TĂNG



Diễn biến giá của chỉ số Dow Jones

Giá CCQ Van Eck duy trì đà giảm mạnh do ảnh hưởng tiêu cực từ TTCK VN.

- Đồ thị giá giảm về đường trung bình 50 ngày và xu hướng ngắn hạn vẫn duy trì ở mức TĂNG
- Tỷ lệ Premium giảm về mức -0.05% và số CCQ tăng thêm 50,000 CCQ



Diễn biến giá của CCQ Van Eck

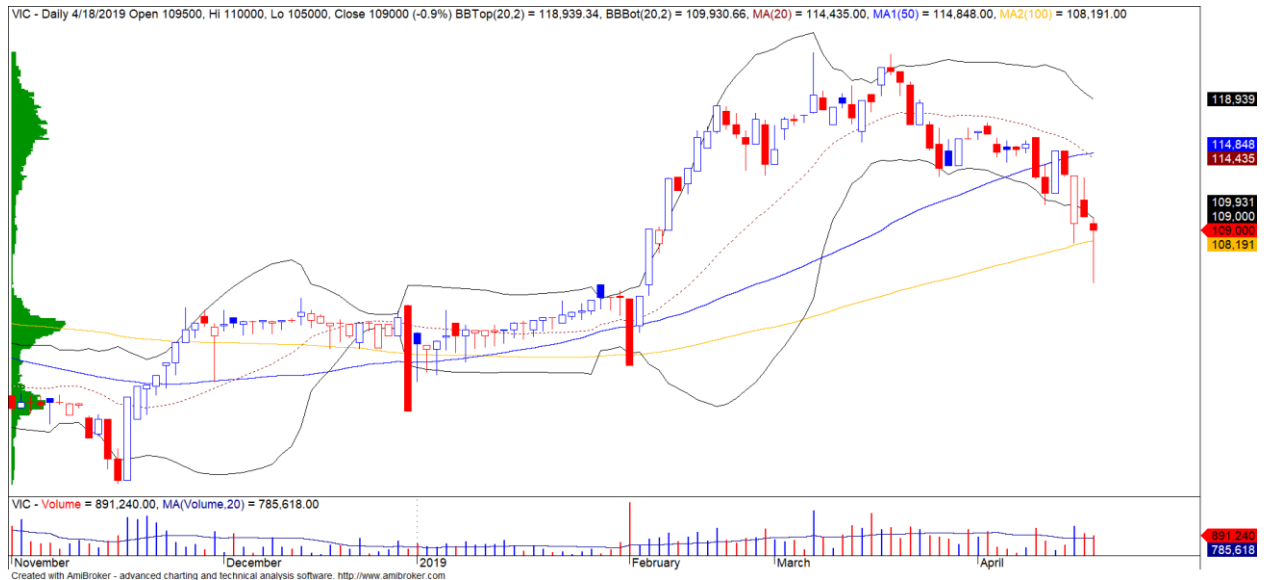
Mã	Ngày	Thay đổi (.000)	M/B ước tính (tỷ)	Tỷ lệ Premium
VanEck	18/04	+50	+39	-0.05%
DB FTSE	17/04	-	-	0.87%
Ishares MSCI Frontier 100 ETF	18/04	-	-	-1.31%
Kim Kindex VN30	17/04	-	-	1.11%
E1VFN30	17/04	+1.4	+21	0.66%



We Create **Fortune**

DIỄN BIẾN THỊ TRƯỜNG VIỆT NAM

Khối ngoại tiếp tục mua ròng mạnh gần 200 tỷ trên cả ba sàn bất chấp đà giảm của thị trường. Tuy nhiên, điều này cũng không thể khiến tâm lý nhà đầu tư trong nước an tâm trở lại, nổi bật là khối ngoại đã quay trở lại mua ròng mạnh lên nhóm cổ phiếu VIC, VHM, VRE và tình trạng bán tháo không còn diễn ra trên ba cổ phiếu này.



Diễn biến giá của cổ phiếu VIC

TOP NGÀNH TĂNG TRƯỞNG MẠNH NHẤT

Nổi bật nhất là nhóm ngành công nghệ phần mềm và ngành hàng tiêu dùng cá nhân có đà tăng trưởng mạnh so với thị trường.

Mã ngành	Tên ngành	Rating	CP có Stock Rating cao nhất
I3-INDUST	Công nghiệp đa dụng	97	GTN
I3-PETSER	Dịch vụ dầu khí	95	PVS
I3-SOFT	Phần mềm	95	FPT
I3-SVC	Ga, nước và các tiện ích khác	89	TDM
I3-CIGAR	Thuốc lá	87	CLC
I3-LINSUR	Bảo hiểm nhân thọ	87	BVH
I3-MEDIC	Dược phẩm và công nghệ sinh học	82	DHG
I3-PER	Ngành hàng tiêu dùng cá nhân	82	TNG

Nguồn: YSVN

We Create Fortune

TOP CỔ PHIẾU CHÚ Ý

CỔ PHIẾU CƠ BẢN

ĐẦU TƯ VẤN PHÚ - INVEST

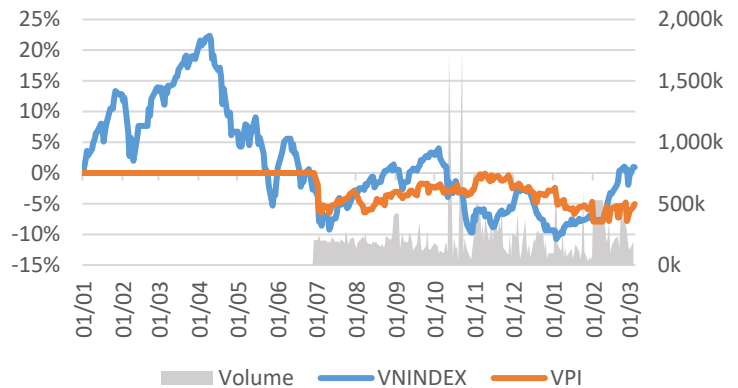
Giá đóng cửa 41,500

Sàn: HOSE - Ngành: Bất động sản

VPI đặt kế hoạch tổng doanh thu hợp nhất năm 2019 đạt 3,305 tỷ đồng, tăng gần gấp 13 lần so với năm 2018 và LNST thuộc về cổ đông công ty mẹ đạt 472 tỷ đồng (+12% YoY). Tỷ lệ chi trả cổ tức dự kiến ở mức 20%.

DỮ LIỆU CỔ PHIẾU

Vốn hóa thị trường:	6,560	Tỷ VNĐ
SLCP lưu hành:	160,000,000	CP
Ngày niêm yết:	28/11/2017	
Sở hữu nhà nước:	0%	
Sở hữu nước ngoài:	9%	
EPS cơ bản:	2,635	VNĐ
P/E (TTM):	15.6x	
P/B (TTM):	2.9x	
ROE (%):	19%	
ROA (%):	8%	
Tỷ suất cổ tức:	0%	



PHÂN TÍCH KỸ THUẬT

Ngưỡng kháng cự ngắn hạn:	42.0
Ngưỡng hỗ trợ ngắn hạn:	41.0
Xu hướng ngắn hạn (5-10 ngày):	TĂNG
Ngưỡng kháng cự trung hạn:	43.5
Ngưỡng hỗ trợ trung hạn:	40.0
Xu hướng trung hạn (1-3 tháng):	TĂNG

	Năm 2016	Năm 2017	Năm 2018
Tăng trưởng DT	213%	13%	-68%
Tăng trưởng LNST	-669%	1808%	4%
Biên LN gộp	13%	52%	169%
Biên LN ròng	3%	48%	168%
EPS cơ bản	6,825	4,303	1,933
P/E	60.2x	15.6x	15.6x

SO SÁNH CÁC DOANH NGHIỆP CÙNG NGÀNH

Tổng số đối thủ: 73

Mã chứng khoán	Vốn hóa TT (Tỷ VNĐ)	Sàn	LNG %	D/E	P/E	P/B
VPI	6,560	HOSE	169.5%	167.6%	15.6x	2.9x
VIC	351,078	HOSE	24.1%	4.9%	93.0x	6.6x
VHM	300,786	HOSE	25.1%	38.0%	19.4x	7.0x
NVL	52,675	HOSE	33.7%	21.4%	15.6x	2.7x
KDH	13,042	HOSE	42.7%	27.8%	15.6x	1.9x
TRUNG BÌNH NGÀNH			27.1%	22.5%	50.7x	5.8x

VPI – Triển vọng dài hạn tiềm năng, nhưng ngắn và trung hạn chưa tích cực

- VPI đặt kế hoạch tổng doanh thu hợp nhất năm 2019 đạt 3,305 tỷ đồng, tăng gần gấp 13 lần so với năm 2018 và LNST thuộc về cổ đông công ty mẹ đạt 472 tỷ đồng (+12% YoY). Tỷ lệ chi trả cổ tức dự kiến ở mức 20%. Trong năm 2019, VPI sẽ đưa vào vận hành dự án khu dịch vụ căn hộ khách sạn Hồ Tây (Oakwood Residence Hà Nội) và dự kiến doanh thu từ dự án này vào khoảng 250 tỷ đồng/năm và lợi nhuận khoảng 90 tỷ đồng/năm. Ngoài ra, VPI dự kiến ghi nhận doanh thu từ các dự án đang triển khai như The Terra An Hưng (phần thấp tầng), Grandeur Palace 138B Giảng Võ, The Terra - Hào Nam
- Triển vọng trong dài hạn của VPI là khá tiềm năng do công ty sở hữu quỹ đất lớn gần 100ha (chủ yếu tại Hà Nội và một số quỹ đất nhỏ ở TPHCM), đủ để phát triển tới 2022. Trong đó, một số quỹ đất của VPI có vị trí tốt như dự án Hào Nam, dự án Giảng Võ



We Create **Fortune**

- Các quỹ đất của VPI phần lớn đến từ các dự án BT (đổi đất lấy hạ tầng), do vậy, giá vốn của VPI ở các dự án này tương đối thấp. Với lợi thế đó, biên lợi nhuận của các dự án của VPI thường cao hơn so với các dự án lân cận
- Rủi ro đối với VPI đó là phân khúc mà công ty hướng đến phát triển là phân khúc cao cấp, nơi đang có sự cạnh tranh mạnh
- Ở mức giá hiện tại, VPI đang được giao dịch tại PE kế hoạch 2019 là 14.6x
- Đồ thị giá của VPI biến động mạnh trong phiên 18/04/2019 và có dấu hiệu bước vào giai đoạn tích lũy. Đồng thời, xu hướng ngắn hạn được nâng từ mức GIẢM lên TĂNG và dòng tiền ngắn hạn tiếp tục được cải thiện. Tuy nhiên, mức Stock Rating của VPI vẫn ở mức 71 điểm cho thấy các nhà đầu tư trung hạn chỉ nên tích lũy ở mức tỷ trọng thấp dưới 30%



Diễn biến giá của cổ phiếu VPI



We Create **Fortune**

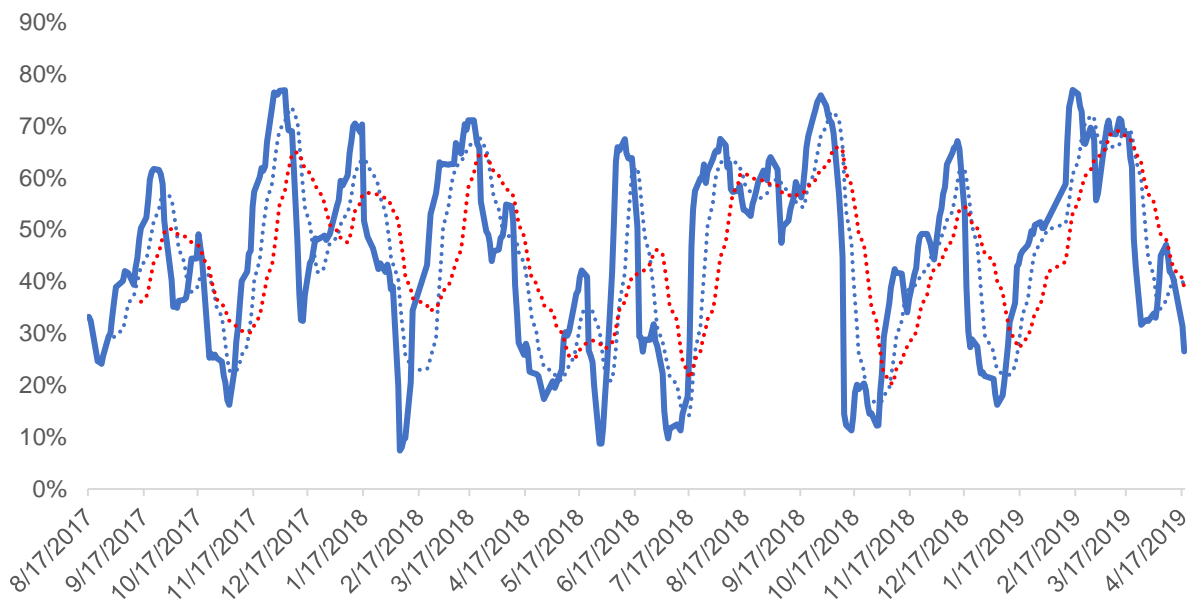
QUAN ĐIỂM THỊ TRƯỜNG NGẮN HẠN

Chúng tôi cho rằng thị trường có thể sẽ biến động quanh mức 965 điểm của chỉ số VN-Index. Đồng thời, thị trường có dấu hiệu bước vào giai đoạn biến động mạnh theo chiều hướng tiêu cực, nhưng trạng thái này chưa hoàn toàn rõ ràng.

Nhiều cổ phiếu cũng đang rơi vào trạng thái quá bán cho thấy thị trường có thể sẽ xuất hiện nhịp hồi phục kỹ thuật trong vài phiên tới. Ngoài ra, tỷ trọng cổ phiếu tiếp tục giảm mạnh cho thấy chiến lược ngắn hạn vẫn chủ yếu là giảm tỷ trọng cổ phiếu.

Hệ thống chỉ báo xu hướng của chúng tôi vẫn duy trì mức GIẢM xu hướng ngắn hạn ở hầu hết các chỉ số với mức kháng cự ở mức 988.42 điểm của chỉ số VN-Index và 109.16 điểm của chỉ số HNX-Index. Do đó, chúng tôi khuyến nghị các nhà đầu tư ngắn hạn có thể tiếp tục hạ tỷ trọng cổ phiếu về mức khuyến nghị.

Tỷ trọng khuyến nghị ngắn hạn: 27% cổ phiếu/73% tiền mặt.



Biểu đồ tỷ trọng cổ phiếu ngắn hạn

DANH MỤC CÁC CỔ PHIẾU THEO DÕI

- Cổ phiếu xuất hiện tín hiệu MUA ngắn hạn: VPI
- Cổ phiếu xuất hiện tín hiệu BÁN ngắn hạn: FMC, HDG, KBC, LCG, MPC, NDN, PVD, PXS, SAB

Bảng theo dõi xu hướng của các cổ phiếu được chúng tôi cập nhật trong báo cáo Nhận định thị trường (Báo cáo này sẽ được chúng tôi cập nhật vào mỗi buổi chiều sau giờ giao dịch).

We Create **Fortune**

DANH MỤC KHUYẾN NGHỊ NGẮN HẠN

CP	Giá	Xu hướng ngắn hạn	Xu hướng trung hạn	Ngày khuyến nghị MUA	Giao dịch T+	Giá mua ngắn hạn	Mức cắt lỗ ngắn hạn	%Lợi nhuận	Khuyến nghị	Đánh giá rủi ro ngắn hạn
CII	23,950	TĂNG	GIẢM	28/2/2019	T+36	24,550	23,881	-2.44%	NẮM GIỮ	Rủi ro thấp
MPC	43,000	GIẢM	TĂNG	22/3/2019	T+20	47,800	43,711	-8.55%	BÁN	Rủi ro cao
PVD	18,800	GIẢM	TĂNG	2/4/2019	T+13	18,400	18,850	2.45%	BÁN	Rủi ro cao
PVS	22,300	TĂNG	TĂNG	4/4/2019	T+11	22,000	21,621	1.36%	NẮM GIỮ	Rủi ro thấp
HT1	15,900	TĂNG	TĂNG	5/4/2019	T+10	16,150	15,241	-1.55%	NẮM GIỮ	Rủi ro thấp
LCG	11,000	GIẢM	TĂNG	5/4/2019	T+10	11,950	11,172	-6.51%	BÁN	Rủi ro cao
KBC	14,400	GIẢM	TĂNG	8/4/2019	T+9	15,100	14,539	-3.72%	BÁN	Rủi ro cao
GAS	105,600	TĂNG	TĂNG	8/4/2019	T+9	103,800	101,788	1.73%	NẮM GIỮ	Rủi ro thấp
HDG	40,550	GIẢM	TĂNG	9/4/2019	T+8	43,550	41,144	-5.53%	BÁN	Rủi ro cao
HVN	40,200	TĂNG	TĂNG	17/4/2019	T+2	41,200	38,729	-2.43%	NẮM GIỮ	Rủi ro thấp
GTN	16,700	TĂNG	TĂNG	17/4/2019	T+2	17,850	16,025	-6.44%	NẮM GIỮ	Rủi ro thấp

Chú thích:

- Rủi ro cao: Khi chúng tôi đánh giá ở mức này thì nhà đầu tư nên chuyển từ vị thế **NẮM GIỮ** sang **CHỐT LỜI 1/2** tỷ trọng đang nắm giữ
- Rủi ro tăng nhẹ: Nhà đầu tư có thể tiếp tục **NẮM GIỮ** và dừng mua
- Rủi ro thấp: Nhà đầu tư có thể tiếp tục **NẮM GIỮ** hoặc tiếp tục mua vào

DANH MỤC KHUYẾN NGHỊ TRUNG HẠN

Hiện nay, chúng tôi vẫn chưa có khuyến nghị mới.



We Create **Fortune**

CÔNG TY CỔ PHẦN CHỨNG KHOÁN YUANTA VIỆT NAM

Phòng phân tích khối khách hàng cá nhân

Nguyễn Thế Minh

Giám đốc Nghiên cứu Phân tích

+84 28 3622 6868 ext 3826

minh.nguyen@yuanta.com.vn

Quách Đức Khánh

Chuyên viên phân tích cao cấp

+84 28 3622 6868 ext 3833

khanh.quach@yuanta.com.vn

Nguyễn Trịnh Ngọc Hồng

Chuyên viên phân tích

+84 28 3622 6868 ext 3832

hong.nguyen@yuanta.com.vn

Phạm Tấn Phát

Chuyên viên phân tích cao cấp

+84 28 3622 6868 ext 3832

phat.pham@yuanta.com.vn

Phòng Môi giới khách hàng cá nhân

Nguyễn Thanh Tùng

Giám đốc Môi giới Hội Sở

+84 28 3622 6868 ext 3609

tung.nguyen@yuanta.com.vn

Chung Kim Hoa

Giám đốc Khối khách hàng người Hoa

+84 28 3622 6868 ext 3828

hoa.chung@yuanta.com.vn

Phù Vĩnh Quế

Giám đốc chi nhánh Chợ Lớn

+84 28 3622 6868

que.phu@yuanta.com.vn

Nguyễn Việt Quang

Giám đốc chi nhánh Hà Nội

+84 28 3622 6868 ext 3404

quang.nguyen@yuanta.com.vn

Võ Thị Thu Thủy

Giám đốc chi nhánh Bình Dương

+84 28 3622 6868 ext 3505

thuy.vo@yuanta.com.vn

Bùi Quốc Phong

Giám đốc chi nhánh Đồng Nai

+84 28 3622 6868

phong.bui@yuanta.com.vn

Nguyễn Đức Hoàn

Giám đốc trung tâm kinh doanh

Nam Hà Nội

+84 28 3622 6868 ext 3409

hoan.nguyen@yuanta.com.vn



We Create **Fortune**

Appendix A: Important Disclosures

Analyst Certification

Each research analyst primarily responsible for the content of this research report, in whole or in part, certifies that with respect to each security or issuer that the analyst covered in this report: (1) all of the views expressed accurately reflect his or her personal views about those securities or issuers; and (2) no part of his or her compensation was, is, or will be, directly or indirectly, related to the specific recommendations or views expressed by that research analyst in the research report.

Ratings Definitions

BUY: We have a positive outlook on the stock based on our expected absolute or relative return over the investment period. Our thesis is based on our analysis of the company's outlook, financial performance, catalysts, valuation and risk profile. We recommend investors add to their position.

HOLD-Outperform: In our view, the stock's fundamentals are relatively more attractive than peers at the current price. Our thesis is based on our analysis of the company's outlook, financial performance, catalysts, valuation and risk profile.

HOLD-Underperform: In our view, the stock's fundamentals are relatively less attractive than peers at the current price. Our thesis is based on our analysis of the company's outlook, financial performance, catalysts, valuation and risk profile.

SELL: We have a negative outlook on the stock based on our expected absolute or relative return over the investment period. Our thesis is based on our analysis of the company's outlook, financial performance, catalysts, valuation and risk profile. We recommend investors reduce their position.

Under Review: We actively follow the company, although our estimates, rating and target price are under review.

Restricted: The rating and target price have been suspended temporarily to comply with applicable regulations and/or Yuanta policies.

Note: Yuanta research coverage with a Target Price is based on an investment period of 12 months. Greater China Discovery Series coverage does not have a formal 12 month Target Price and the recommendation is based on an investment period specified by the analyst in the report.

Global Disclaimer

© 2018 Yuanta. All rights reserved. The information in this report has been compiled from sources we believe to be reliable, but we do not hold ourselves responsible for its completeness or accuracy. It is not an offer to sell or solicitation of an offer to buy any securities. All opinions and estimates included in this report constitute our judgment as of this date and are subject to change without notice.

This report provides general information only. Neither the information nor any opinion expressed herein constitutes an offer or invitation to make an offer to buy or sell securities or other investments. This material is prepared for general circulation to clients and is not intended to provide tailored investment advice and does not take into account the individual financial situation and objectives of any specific person who may receive this report. Investors should seek financial advice regarding the appropriateness of investing in any securities, investments or investment strategies discussed or recommended in this report. The information contained in this report has been compiled from sources believed to be reliable but no representation or warranty, express or implied, is made as to its accuracy, completeness or correctness. This report is not (and should not be construed as) a solicitation to act as securities broker or dealer in any jurisdiction by any person or company that is not legally permitted to carry on such business in that jurisdiction.

Yuanta research is distributed in the United States only to Major U.S. Institutional Investors (as defined in Rule 15a-6 under the Securities Exchange Act of 1934, as amended and SEC staff interpretations thereof). All transactions by a US person in the securities mentioned in this report must be effected through a registered broker-dealer under Section 15 of the Securities Exchange Act of 1934, as amended. Yuanta research is distributed in Taiwan by Yuanta Securities Investment Consulting. Yuanta research is distributed in Hong Kong by Yuanta Securities (Hong Kong) Co. Limited, which is licensed in Hong Kong by the Securities and Futures Commission for regulated activities, including Type 4 regulated activity (advising on securities). In Hong Kong, this research report may not be redistributed, retransmitted or disclosed, in whole or in part or and any form or manner, without the express written